

令和8年度 第2回 立木公売 立木資格付一般競争入札
(現 地 案 内 日 程)

現地案内を下記日程により行いますので、日時・集合場所等をご確認のうえ、ご参集ください。

記

入札番号	物件所在地	案内年月日	集合時間	集合場所	案内者
第1号物件	役内山国有林 26れ林小班	当該物件については昨年の繰越物件であることから、 現地案内を希望する旨の連絡があった場合のみ実施します。			
第2号物件	役内山国有林 27そ外2林小班	7月22日(水)	午前10時00分	秋田森林管理署湯沢支署 雄勝森林事務所 湯沢市寺沢字中川原1-33	雄勝森林官
第3号物件	矢込沢国有林 74に林小班	当該物件については昨年の繰越物件であることから、 現地案内を希望する旨の連絡があった場合のみ実施します。			
現地案内についての連絡事項	・現地案内を希望される方は、秋田森林管理署 湯沢支署 業務グループ <u>経営担当(TEL:0183-73-2164)</u> までご連絡をお願いいたします。 ・再公売物件の現地案内を希望する方は個別に対応いたしますので上記担当者までご連絡をお願いいたします。 ※現地案内は希望する方がいる場合のみ実施いたします。				

公 売 物 件 一 覧 表 (立 木)

秋田森林管理署湯沢支署

入札番号	物件所在地	契約関係	伐採方法	面積 (ha)	林齢	樹種	本数 (本)	幹材積 (m³)					延納	搬出期間	備考
								スギ (一般材)	カラマツ (一般材)	その他N スギ低質材	L	合計			
1	役内山国有林 26れ林小班	分収造林	皆伐	2.90	62	秋田杉外	2,253	1,547.65		256.00	45.65	1849.30	立木公売の公告 に記載のとおり	36ヶ月	
2	役内山国有林 27そ林小班外2	国有林	皆伐	2.77	67~73	秋田杉外	1,760	1,073.96	561.60	1.93	60.48	1697.97	〃	〃	
3	矢込沢国有林 74に林小班	分収造林	皆伐	0.67	62	秋田杉外	540	267.73	1.83	11.86	1.27	282.69	〃	〃	
	合計			6.34			4,553	2,889.34	563.43	269.79	107.40	3,829.96			

(別紙)

物件番号 第1号

国有林名 役内山国有林

林小班 26林班九小班

面積 2.90ha

主要樹種径級別本数及び材積

樹種 平均 (径級/樹高)	秋田杉(一般材)		秋田杉(低質材)		ヒバ(低質材)		サウグルミ(一般材)		ホオノキ(一般材)		他L(低質材)		合計			
	36cm	21m	24cm	17m	10cm	5m	40cm	19m	24cm	16m	16cm	11m	(本)	(m³)	(本)	(m³)
径級	(本)	(m³)	(本)	(m³)	(本)	(m³)	(本)	(m³)	(本)	(m³)	(本)	(m³)	(本)	(m³)	(本)	(m³)
10cm以下			24	0.71	6	0.07					97	2.17			127	2.95
12cm			25	1.75							29	1.45			54	3.20
14cm			32	3.20							18	1.26			50	4.46
16cm			42	6.30							20	2.20			62	8.50
18cm	6	1.14	56	10.64							19	3.04			81	14.82
20cm	21	5.25	56	14.00							19	3.99			96	23.24
22cm	29	9.28	55	17.60							8	2.16			92	29.04
24cm	55	20.35	51	18.87					1	0.32	17	5.44			124	44.98
26cm	79	35.55	43	19.35			2	0.74			7	2.59			131	58.23
28cm	103	53.56	28	14.56							7	3.01			138	71.13
30cm	116	71.92	41	25.42							4	1.96			161	99.30
32cm	131	96.94	33	24.42	1	0.55	1	0.62			3	1.86			169	124.39
34cm	128	104.96	23	18.86							2	1.21			153	125.03
36cm	138	140.76	13	13.26							2	1.57			153	155.59
38cm	124	146.32	19	22.42											143	168.74
40cm	106	144.16	16	21.76			1	1.01							123	166.93
42cm	74	108.78	6	8.82							1	1.23			81	118.83
44cm	75	119.25	5	7.95			1	1.41							81	128.61
46cm	55	98.45	2	3.58							1	1.39			58	103.42
48cm	52	99.32	1	1.91			2	3.28							55	104.51
50cm	48	102.72													48	102.72
52cm	24	54.72					1	1.74							25	56.46
54cm	15	36.30													15	36.30
56cm	15	40.35													15	40.35
58cm	5	14.20													5	14.20
60cm以上	13	43.37													13	43.37
計	1,412	1,547.65	571	255.38	7	0.62	8	8.80	1	0.32	254	36.53			2,253	1,849.30

位置図

販売物件第1号

所在：湯沢市秋ノ宮字役内山国有林26れ林小班 全
面積：2.90ha

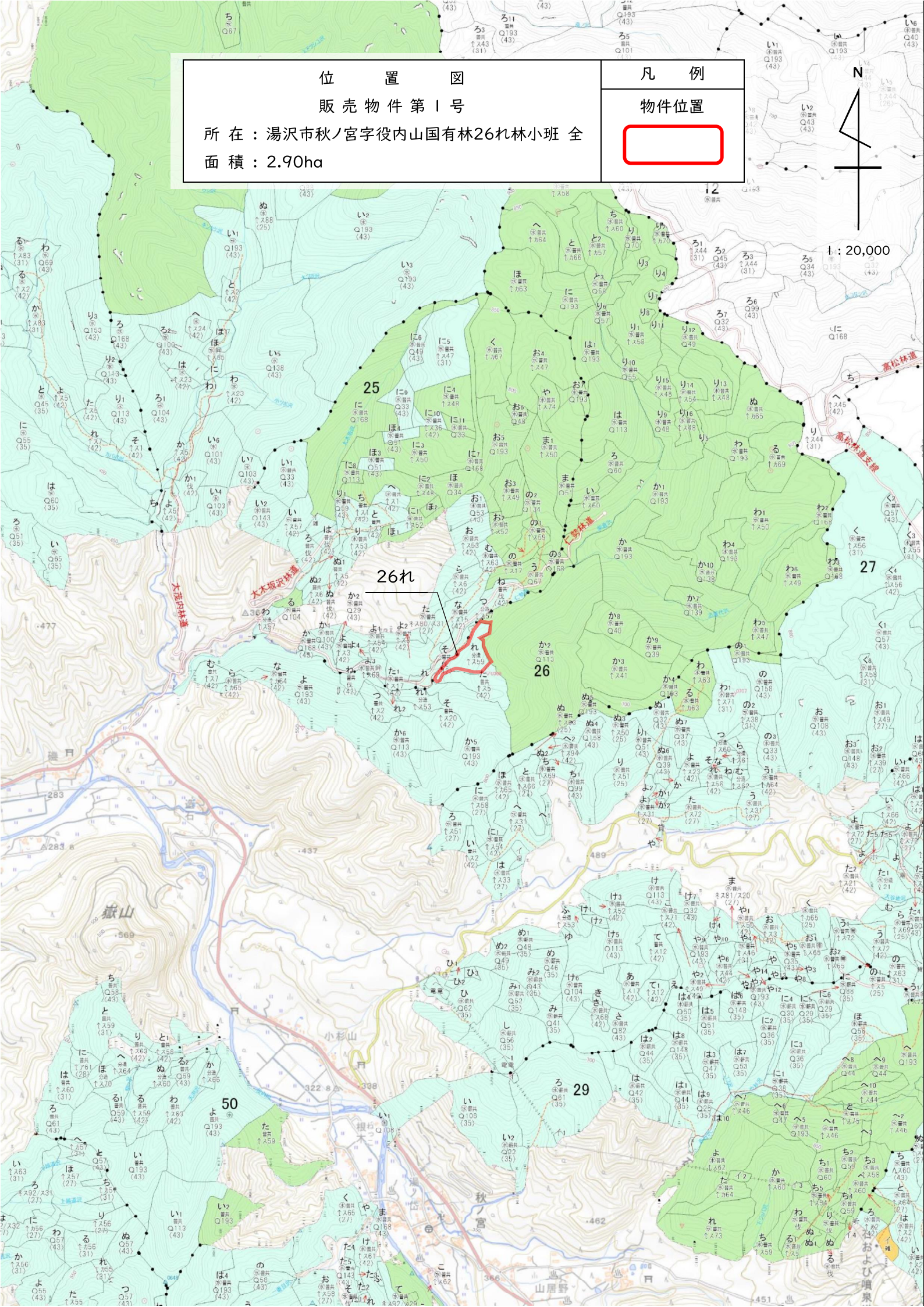
凡例

物件位置

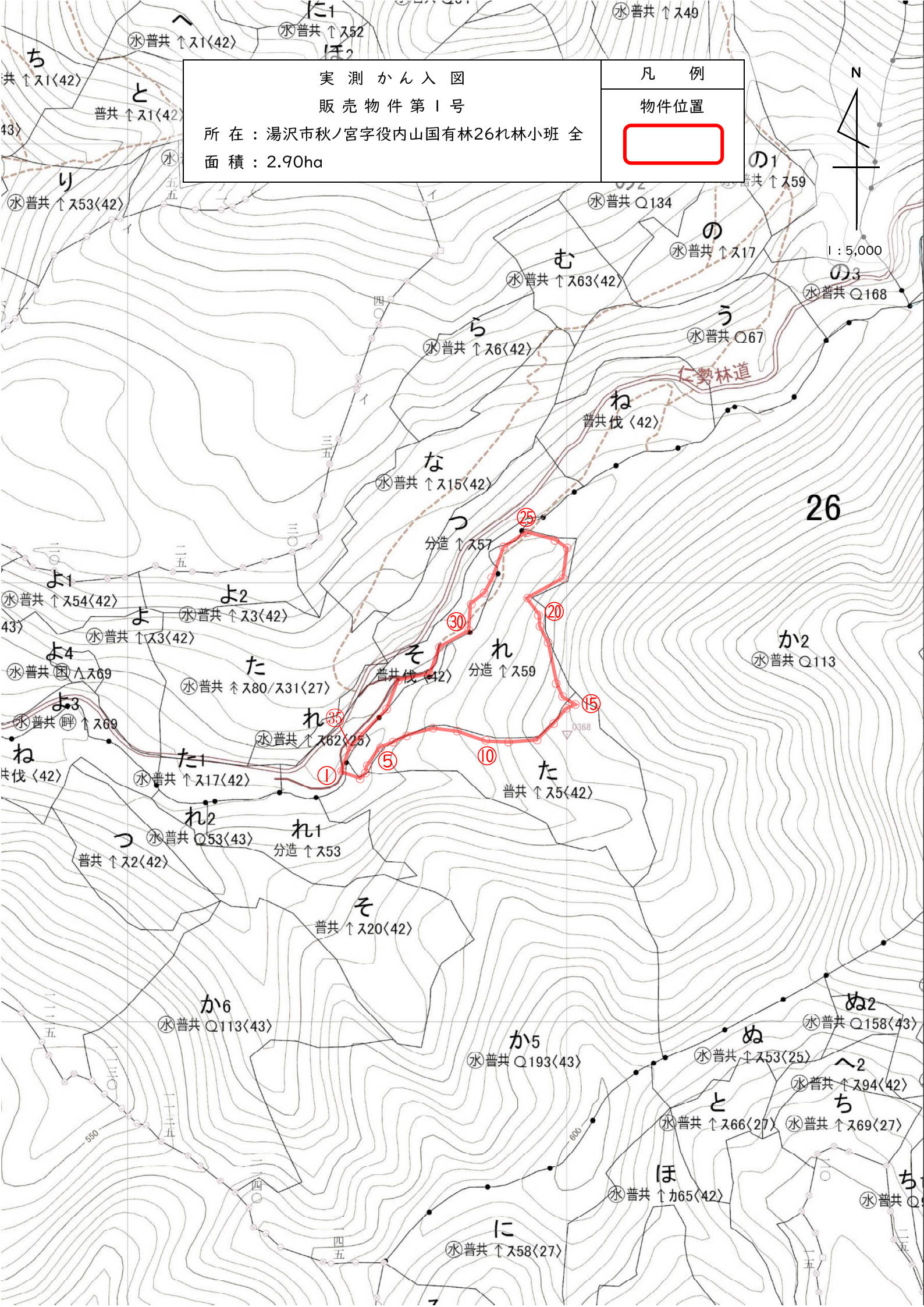


N

1 : 20,000



<p>実測かん入図 販売物件第1号</p> <p>所在：湯沢市秋ノ宮字役内山国有林26れ林小班 全 面積：2.90ha</p>	<p>凡例</p> <p>物件位置</p> <div style="border: 2px solid red; width: 100px; height: 20px; margin: 0 auto;"></div>
---	--



(別紙)

物件番号 第2号

国有林名 役内山国有林

林小班 27林班そ小班

面積 0.28ha

主要樹種径級別本数及び材積

樹種 平均 (径級/樹高)	秋田杉(一般材)		カラマツ(一般材)		秋田杉(低質材)		他L(低質材)				合計					
	22cm (本)	16m (m ³)	22cm (本)	21m (m ³)	10cm (本)	8m (m ³)	18cm (本)	16m (m ³)	(本)	(m ³)	(本)	(m ³)	(本)	(m ³)	(本)	(m ³)
10cm以下					50	1.61					50	1.61				
12cm	67	3.50									67	3.50				
14cm	56	4.39									56	4.39				
16cm	39	4.83					6	0.78			45	5.61				
18cm	28	5.06									28	5.06				
20cm	50	10.67					6	1.33			56	12.00				
22cm	22	7.17	6	2.17							28	9.34				
24cm	67	28.47									67	28.47				
26cm	50	25.46									50	25.46				
28cm	44	25.19									44	25.19				
30cm	28	18.57									28	18.57				
32cm	22	17.96									22	17.96				
34cm	11	9.95									11	9.95				
36cm	11	11.95									11	11.95				
38cm																
40cm	6	6.78									6	6.78				
42cm	6	7.78									6	7.78				
44cm																
46cm																
48cm																
50cm																
52cm																
54cm																
56cm																
58cm																
60cm以上																
計	507	187.73	6	2.17	50	1.61	12	2.11			575	193.62				

(別紙)

物件番号 第2号

国有林名 役内山国有林

林小班 27林班な小班

面積 0.23ha

主要樹種径級別本数及び材積

樹種 平均 (径級/樹高)	秋田杉(一般材)		秋田杉(低質材)		合計									
	24cm (本)	16m (m ³)	10cm (本)	9m (m ³)	(本)	(m ³)	(本)	(m ³)	(本)	(m ³)	(本)	(m ³)	(本)	(m ³)
10cm以下			9	0.32			9	0.32						
12cm	23	1.19					23	1.19						
14cm	14	1.01					14	1.01						
16cm	23	2.70					23	2.70						
18cm	14	2.62					14	2.62						
20cm	18	4.22					18	4.22						
22cm	9	2.48					9	2.48						
24cm	19	6.57					19	6.57						
26cm	28	11.25					28	11.25						
28cm	18	9.55					18	9.55						
30cm	37	22.95					37	22.95						
32cm	14	9.50					14	9.50						
34cm	14	10.37					14	10.37						
36cm	9	8.81					9	8.81						
38cm	5	4.27					5	4.27						
40cm	5	4.09					5	4.09						
42cm														
44cm														
46cm														
48cm														
50cm														
52cm														
54cm														
56cm														
58cm														
60cm以上														
計	250	101.58	9	0.32			259	101.90						

(別紙)

物件番号 第2号

国有林名 役内山国有林

林小班 27林班う1小班

面積 2.26ha

主要樹種径級別本数及び材積

樹種 平均 (径級/樹高)	秋田杉 (一般材)		カラマツ (一般材)		ウダイカンバ (一般材)		ホオノキ (一般材)		他L (低質材)		合計			
	56cm (本)	27m (m ³)	34cm (本)	25m (m ³)	32cm (本)	21m (m ³)	34cm (本)	23m (m ³)	14cm (本)	12m (m ³)	(本)	(m ³)	(本)	(m ³)
10cm以下									19	0.38			19	0.38
12cm									19	0.94			19	0.94
14cm			19	1.88									19	1.88
16cm									56	7.72			56	7.72
18cm									19	3.01			19	3.01
20cm														
22cm			19	7.91									19	7.91
24cm			38	18.83									38	18.83
26cm			19	10.54									19	10.54
28cm														
30cm			75	58.94									75	58.94
32cm			38	35.02	19	13.56							57	48.58
34cm			19	21.47			38	32.76					57	54.23
36cm			38	45.38									38	45.38
38cm			56	69.29									56	69.29
40cm	19	20.52	38	57.05									57	77.57
42cm			56	98.67									56	98.67
44cm	38	64.02											38	64.02
46cm	38	58.00	19	41.24									57	99.24
48cm			19	44.63									19	44.63
50cm														
52cm	38	91.70											38	91.70
54cm			19	48.58									19	48.58
56cm	56	162.69											56	162.69
58cm														
60cm以上	95	387.72											95	387.72
計	284	784.65	472	559.43	19	13.56	38	32.76	113	12.05			926	1,402.45

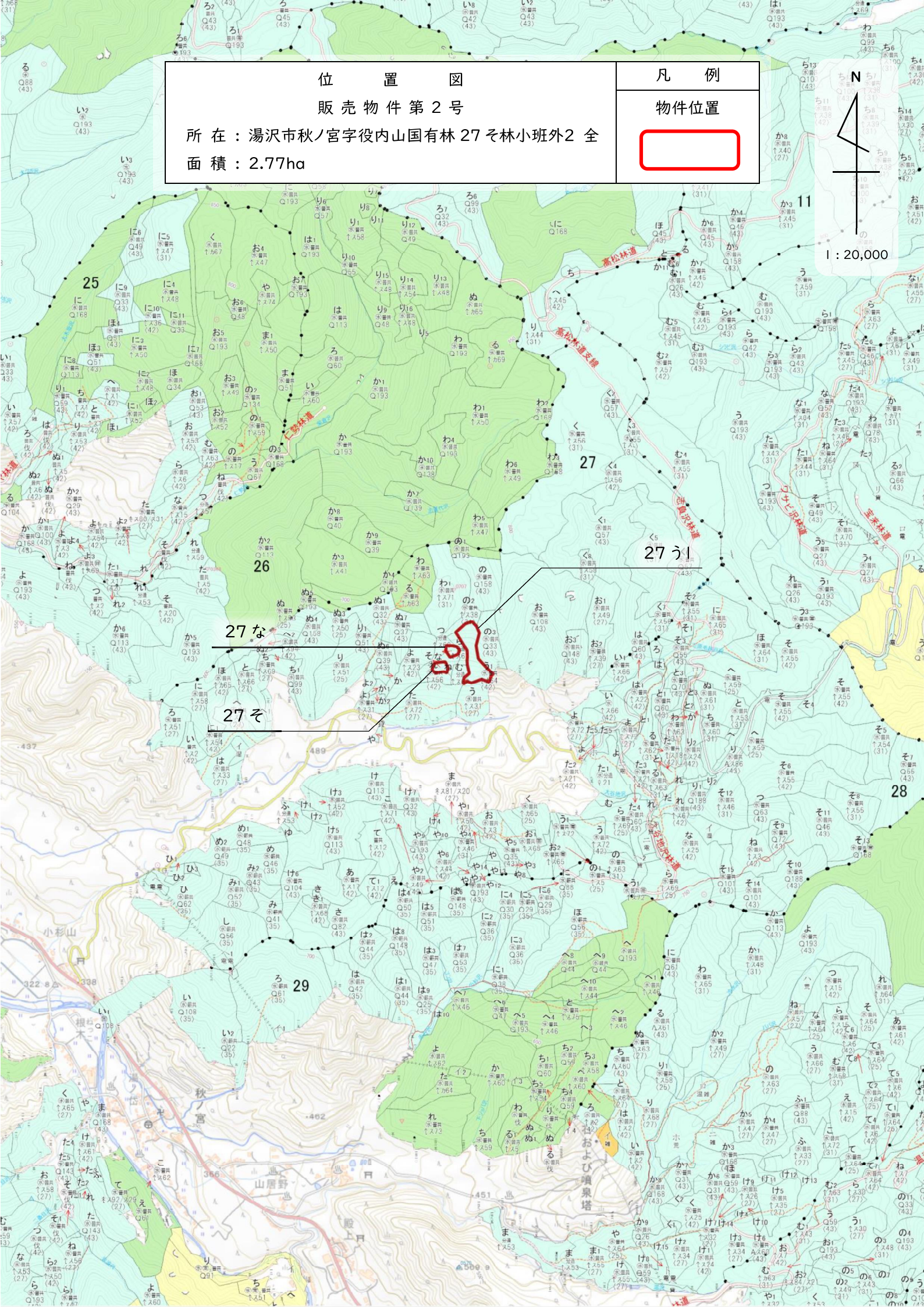
位置図

販売物件第2号

所在：湯沢市秋ノ宮字役内山国有林 27そ林小班外2 全
面積：2.77ha

凡例


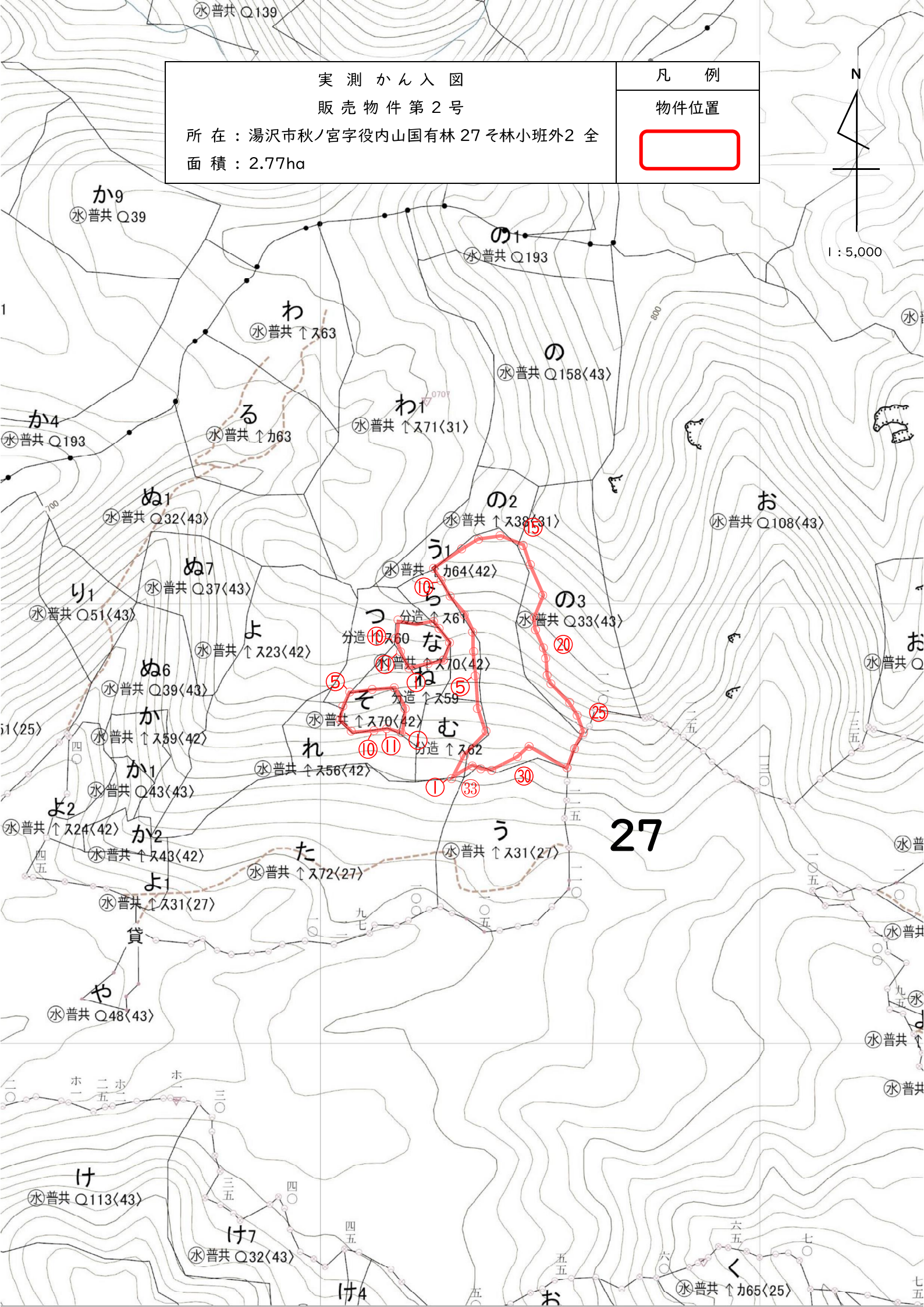
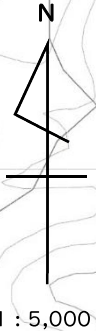
物件位置



実測 かん入図
 販売物件第2号
 所在：湯沢市秋ノ宮字役内山国有林 27 ぞ林小班外2 全
 面積：2.77ha

凡例

物件位置

(別紙)

物件番号 第3号

国有林名 矢込沢国有林

林小班 74林班に小班

面積 0.67ha

主要樹種径級別本数及び材積

樹種 平均 (径級/樹高)	秋田杉(一般材)		カラマツ(一般材)		秋田杉(低質材)		他L(低質材)				合計					
	30cm (本)	18m (m ³)	32cm (本)	25m (m ³)	18cm (本)	15m (m ³)	8cm (本)	6m (m ³)	(本)	(m ³)	(本)	(m ³)	(本)	(m ³)	(本)	(m ³)
10cm以下							48	0.70			48	0.70				
12cm					1	0.05	1	0.06			2	0.11				
14cm					13	1.30					13	1.30				
16cm	1	0.14			8	1.12	1	0.09			10	1.35				
18cm	5	0.95			17	3.23	1	0.10			23	4.28				
20cm	28	7.00			8	2.00					36	9.00				
22cm	35	10.15			6	1.74					41	11.89				
24cm	48	16.32			2	0.68	1	0.32			51	17.32				
26cm	45	18.90			3	1.26					48	20.16				
28cm	34	16.32			1	0.48					35	16.80				
30cm	40	23.20	1	0.99							41	24.19				
32cm	39	25.35									39	25.35				
34cm	36	25.92	1	0.84							37	26.76				
36cm	37	31.45									37	31.45				
38cm	23	21.39									23	21.39				
40cm	24	24.48									24	24.48				
42cm	10	11.90									10	11.90				
44cm	8	10.88									8	10.88				
46cm	5	7.30									5	7.30				
48cm	6	9.90									6	9.90				
50cm																
52cm	1	1.98									1	1.98				
54cm	2	4.20									2	4.20				
56cm																
58cm																
60cm以上																
計	427	267.73	2	1.83	59	11.86	52	1.27			540	282.69				

位置図

販売物件第3号

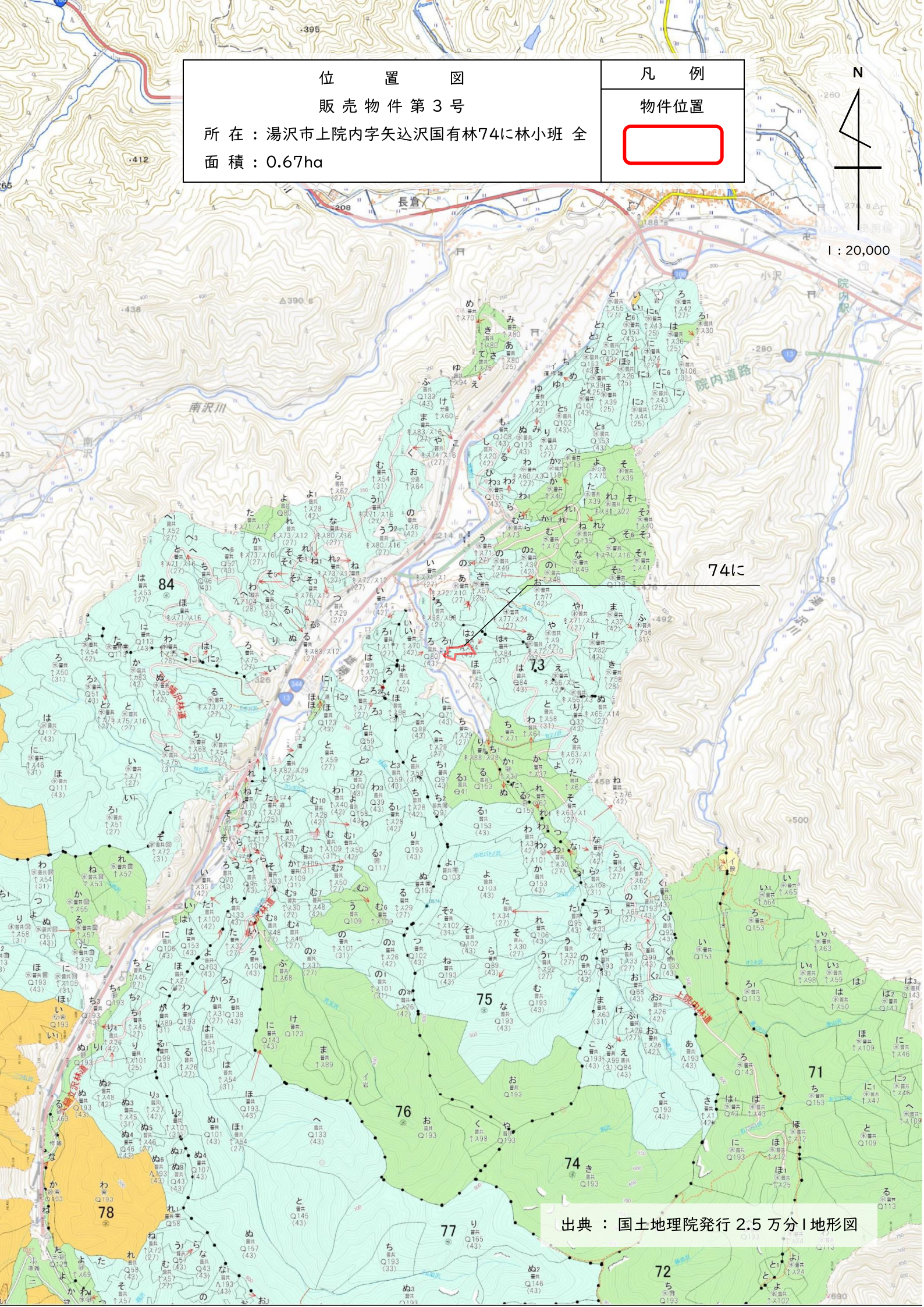
所在：湯沢市上院内字矢込沢国有林74に林小班 全
面積：0.67ha

凡例

物件位置



1 : 20,000



74に

出典：国土地理院発行 2.5 万分1地形図

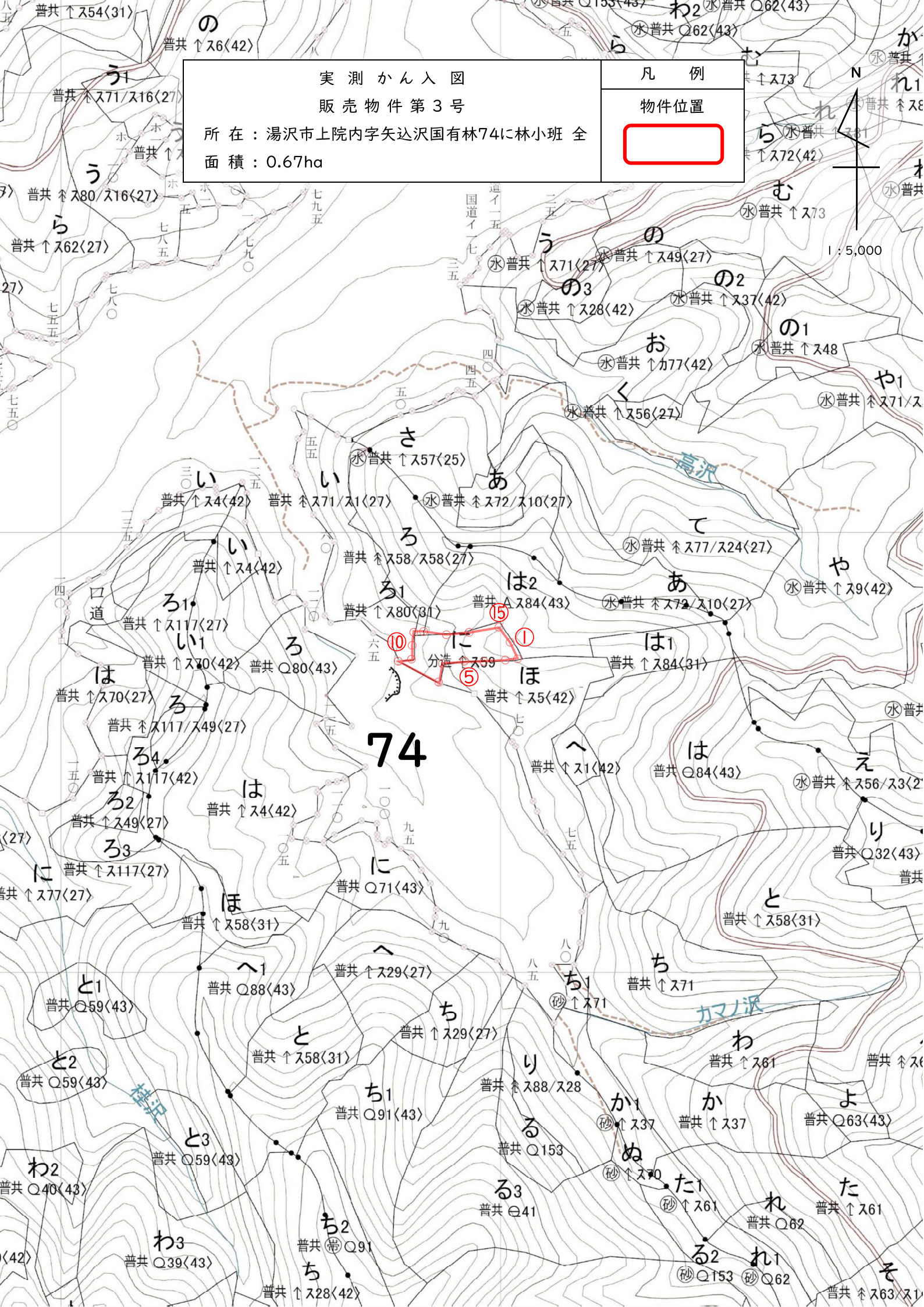
実測かん入図

販売物件第3号

所在：湯沢市上院内字矢込沢国有林74に林小班 全
面積：0.67ha

凡例

物件位置



1:5,000

