

令和8年度 第1回 立木公売 立木資格付一般競争入札  
( 現 地 案 内 日 程 )

現地案内を下記日程により行いますので、日時・集合場所等をご確認のうえ、ご参集ください。

記

入札番号	物件所在地	案内年月日	集合時間	集合場所	案内者
第1号物件	牛首国有林 10025外1林小班	6月12日(金)	午前10時00分	秋田森林管理署湯沢支署 増田森林事務所 横手市増田町増田字上町127	増田首席森林官
第2号物件	西山国有林 1018い林小班	当該物件については昨年の繰越物件等であることから、 現地案内を希望する旨の連絡があった場合のみ実施します。			
第3号物件	西山国有林 1019し林小班				
第4号物件	高松沢国有林 14ろ林小班				
第5号物件	役内山国有林 30お外6林小班				
現地案内についての連絡事項	・現地案内を希望される方は、秋田森林管理署 湯沢支署 業務グループ 経営担当(TEL:0183-73-2164)までご連絡をお願いします。 ・再公売物件の現地案内を希望する方は個別に対応いたしますので上記担当者までご連絡をお願いします。 ※現地案内は希望する方がいる場合のみ実施いたします。				

公 売 物 件 一 覧 表 ( 立 木 )

秋田森林管理署湯沢支署

入札番号	物件所在地	契約関係	伐採方法	面積 (ha)	林齢	樹種	本数 (本)	幹材積 (m³)					延納	搬出期間	備考
								スギ (一般材)	カラマツ (一般材)	その他N スギ低質材	L	合計			
1	牛島国有林 1002う林小班外 1	分収造林	皆伐	4.84	72	秋田杉外	4,852	2,344.68	165.66	8.06	61.72	2580.12	立木公売の公告 に記載のとおり	36ヶ月	
2	西山国有林 1018い林小班	分収造林	皆伐	6.24	62	秋田杉外	13,406	3,111.65	36.75	51.83	520.06	3720.29	〃	〃	
3	西山国有林 1019し林小班	分収造林	皆伐	4.60	62	秋田杉外	5,672	567.51		631.27	338.21	1,536.99	〃	〃	
4	高松沢国有林 14ろ林小班	分収造林	皆伐	1.25	72	秋田杉外	713	171.55		0.06	211.08	382.69	〃	〃	
5	役内山国有林 30お林小班外 6	国有林	皆伐	0.87	61~73	秋田杉外	633	233.79		3.36	94.00	331.15	〃	1ヶ月	林道支障木
	合計			17.80			25,276	6,429.18	202.41	694.58	1,225.07	8,551.24			



(別紙)

物件番号 第1号

国有林名 牛首国有林

林小班 1002林班う小班

面積 2.12ha

### 主要樹種径級別本数及び材積

樹種 平均 (径級/樹高)	秋田杉(一般材)		秋田杉(低質材)		ナラ(一般材)		ホオノキ(一般材)		他L(低質材)		合計			
	28cm	15m	8cm	7m	26cm	16m	22cm	15m	10cm	9m	(本)	(m <sup>3</sup> )	(本)	(m <sup>3</sup> )
径級	(本)	(m <sup>3</sup> )	(本)	(m <sup>3</sup> )	(本)	(m <sup>3</sup> )	(本)	(m <sup>3</sup> )	(本)	(m <sup>3</sup> )	(本)	(m <sup>3</sup> )	(本)	(m <sup>3</sup> )
10cm以下			289	6.40					118	1.52			407	7.92
12cm	167	6.68							22	1.32			189	8.00
14cm	178	12.46							27	2.16			205	14.62
16cm	149	14.90							14	1.68			163	16.58
18cm	116	16.24							19	3.04			135	19.28
20cm	118	21.24							15	3.15			133	24.39
22cm	106	24.38			10	2.61	1	0.25					117	27.24
24cm	78	24.96			7	2.24							85	27.20
26cm	75	29.25			15	5.68							90	34.93
28cm	98	47.04			3	1.42							101	48.46
30cm	100	58.00			5	2.54							105	60.54
32cm	100	65.00											100	65.00
34cm	96	73.92											96	73.92
36cm	79	71.10			1	0.78							80	71.88
38cm	79	82.95											79	82.95
40cm	73	89.06			1	1.01							74	90.07
42cm	53	74.20											53	74.20
44cm	61	92.11											61	92.11
46cm	33	56.10											33	56.10
48cm	33	63.03											33	63.03
50cm	13	26.52											13	26.52
52cm	14	30.43											14	30.43
54cm	14	34.07											14	34.07
56cm	6	15.44											6	15.44
58cm	7	19.66											7	19.66
60cm以上	16	49.65											16	49.65
計	1,862	1,098.39	289	6.40	42	16.28	1	0.25	215	12.87			2,409	1,134.19

(別紙)

物件番号 第1号

国有林名 牛首国有林

林小班 1002林班お小班

面積 2.72ha

### 主要樹種径級別本数及び材積

樹種 平均 (径級/樹高)	秋田杉(一般材)		カラマツ(一般材)		秋田杉(低質材)		カラマツ(低質材)		ブナ(一般材)		ナラ(一般材)		ホオノキ(一般材)		イタヤカエデ(一般材)	
	34cm	18m	24cm	18m	8cm	7m	10cm	9m	26cm	13m	26cm	14m	28cm	17m	28cm	20m
径級	(本)	(m <sup>3</sup> )	(本)	(m <sup>3</sup> )	(本)	(m <sup>3</sup> )	(本)	(m <sup>3</sup> )	(本)	(m <sup>3</sup> )	(本)	(m <sup>3</sup> )	(本)	(m <sup>3</sup> )	(本)	(m <sup>3</sup> )
10cm以下					70	1.38	8	0.28								
12cm	32	1.28	9	0.62												
14cm	50	3.50	18	1.79												
16cm	68	6.80	23	3.10												
18cm	77	10.78	25	4.67												
20cm	81	14.58	28	7.38												
22cm	78	17.94	37	12.38							9	2.18	2	0.52		
24cm	79	25.28	46	17.64							2	0.54	2	0.67		
26cm	60	23.40	29	13.73					2	0.61	1	0.30	2	0.76		
28cm	46	22.08	28	16.43							4	1.69	3	1.44	1	0.53
30cm	57	33.06	15	10.06							1	0.46	2	1.04		
32cm	62	40.30	28	21.98							1	0.49				
34cm	56	43.12	22	19.98												
36cm	46	41.40	13	13.77									1	0.95		
38cm	55	57.75	8	9.55							2	1.32	1	0.68		
40cm	76	92.72	2	2.56												
42cm	64	89.60	3	4.53												
44cm	54	81.54	2	3.44												
46cm	45	76.50	1	2.05												
48cm	57	108.87														
50cm	57	116.28														
52cm	37	84.75														
54cm	28	67.49														
56cm	20	51.46														
58cm	18	50.23														
60cm以上	24	85.58														
計	1,327	1,246.29	337	165.66	70	1.38	8	0.28	2	0.61	20	6.98	13	6.06	1	0.53

(別紙)

物件番号 第1号

国有林名 牛首国有林

林小班 1002林班お小班

面積 2.72ha

### 主要樹種径級別本数及び材積

樹種 平均 (径級/樹高)	他L(一般材)		他L(低質材)		合計									
	28cm (本)	15m (㎡)	8cm (本)	7m (㎡)	(本)	(㎡)	(本)	(㎡)	(本)	(㎡)	(本)	(㎡)	(本)	(㎡)
10cm以下			540	4.57			618	6.23						
12cm			37	2.22			78	4.12						
14cm			37	2.96			105	8.25						
16cm			22	2.64			113	12.54						
18cm			13	2.08			115	17.53						
20cm			14	2.94			123	24.90						
22cm	1	0.28					127	33.30						
24cm							129	44.13						
26cm							94	38.80						
28cm							82	42.17						
30cm							75	44.62						
32cm	1	0.45					92	63.22						
34cm							78	63.10						
36cm							60	56.12						
38cm							66	69.30						
40cm							78	95.28						
42cm							67	94.13						
44cm							56	84.98						
46cm							46	78.55						
48cm							57	108.87						
50cm							57	116.28						
52cm							37	84.75						
54cm							28	67.49						
56cm							20	51.46						
58cm							18	50.23						
60cm以上							24	85.58						
計	2	0.73	663	17.41			2,443	1,445.93						

位置図

販売物件第1号

所在：横手市山内土割字牛首国有林 1002 う林小班外1  
全面積：4.84ha

凡例

物件位置



N

1 : 20,000

横手市

1002 お

1002 う

横手市

山内平野沢

出典：国土地理院発行 2.5 万分1地形図

実測かん入図

販売物件第1号

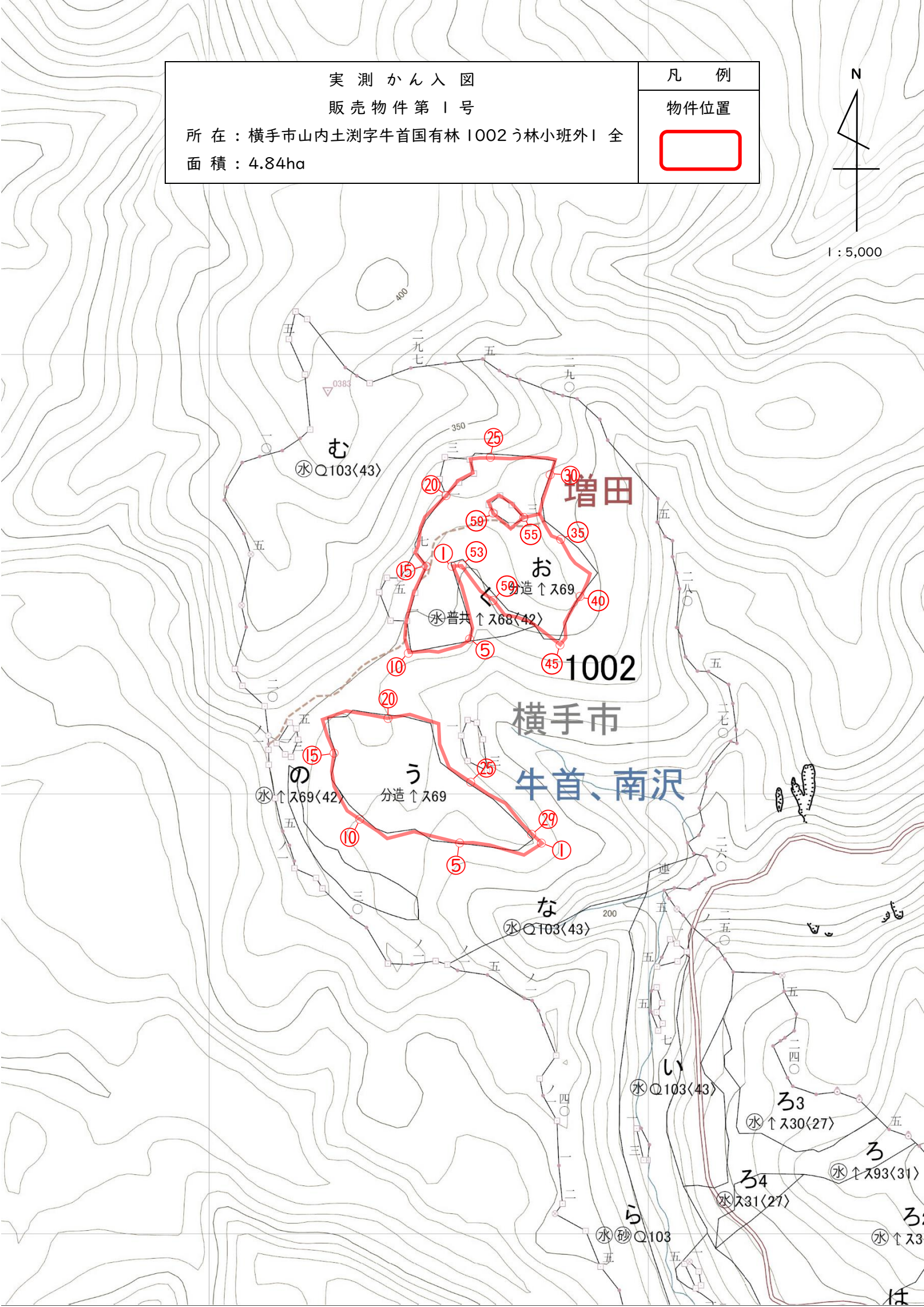
所在：横手市山内土淵字牛首国有林 1002 う林小班外 | 全  
面積：4.84ha

凡例

物件位置



1 : 5,000



## 公 売 物 件 明 細 書 ( 立 木 )

物件番号	2	特約条項及び特記事項	主要樹種径級別本数及び総材積、平均径級													
物件所在地	西山国有林 1018林班い小班	1. 本物件は分収造林契約に基づく分収木であるため、売買代金の納入については、官収分は国が発行する納入告知書によることとし、民収分は買受者が分収権者に直接期日までに納入することになります。(民収分延納不可)	樹種	種類	一般材 低質材 別	径 級 別 本 数						計		平均		
						10cm 以下	12cm ~20	22 ~30	32 ~40	42 ~50	52 ~60	62上	本数 (本)	材積 (m3)	径級 (cm)	樹高 (m)
調査方法	毎木調査(樹高曲線)		秋田杉(一般材)	生立木	一般材		2,598	1,856	1,038	343	40	3	5,878	3,111.65	24	18
伐採方法	皆伐		秋田杉(低質材)	生立木	低質材	1,888							1,888	39.57	8	7
面積(ha)	6.24		カラマツ(一般材)	生立木	一般材		7	14	17	4	1		43	36.75	32	20
林齢(年)	62		カラマツ(低質材)	生立木	低質材	1							1	0.03	10	6
搬出期間(ヶ月)	36		アカマツ(一般材)	生立木	一般材			8	4	2			14	12.23	32	21
契約関係	分収造林		N計			1,889	2,605	1,878	1,059	349	41	3	7,824	3,200.23		
民収分納入方法	振り込み		ブナ(一般材)	生立木	一般材			46	7	1			54	19.32	28	14
			クリ(一般材)	生立木	一般材			30	2	1			33	11.82	26	14
法令制限、その他留意事項			ナラ(一般材)	生立木	一般材			40	7	1			48	17.12	26	15
保安林	—		オニグルミ(一般材)	生立木	一般材			16	12	3	1		32	19.74	32	16
自然公園	—		サワグルミ(一般材)	生立木	一般材			31	34	13	4		82	54.40	34	16
砂防指定	—		ウダイカンバ(一般材)	生立木	一般材			37	5				42	13.41	26	13
埋蔵文化財	—		ホオノキ(一般材)	生立木	一般材			80	23	1			104	43.86	28	15
車両制限	—		サクラ(一般材)	生立木	一般材			9					9	2.69	26	13
その他	—		カエデ(一般材)	生立木	一般材			1					1	0.28	26	12
			イタヤカエデ(一般材)	生立木	一般材			3		2			5	2.73	32	14
			トチノキ(一般材)	生立木	一般材			21	2	1			24	9.75	28	15
			他L(一般材)	生立木	一般材			137	56	11	1		205	98.58	30	15

## 公 売 物 件 明 細 書 ( 立 木 )

物件番号	2	特約条項及び特記事項	主要樹種径級別本数及び総材積、平均径級													
物件所在地	西山国有林	1. 本物件は分収造林契約に基づく分収木であるため、売買代金の納入については、官収分は国が発行する納入告知書によることとし、民収分は買受者が分収権者に直接期日までに納入することになります。(民収分延納不可)	樹種	種類	一般材 低質材 別	径 級 別 本 数						計		平均		
	10cm 以下					12cm ~20	22 ~30	32 ~40	42 ~50	52 ~60	62上	本数 (本)	材積 (m3)	径級 (cm)	樹高 (m)	
調査方法	毎木調査(樹高曲線)		他L(低質材)	生立木	低質材	3,412	1,531						4,943	226.36	10	8
伐採方法	皆伐		L計			3,412	1,531	451	148	34	6		5,582	520.06		
面積(ha)	6.24															
林齢(年)	62															
搬出期間(ヶ月)	36															
契約関係	分収造林															
民収分納入方法	振り込み															
法令制限、その他留意事項																
保安林	—															
自然公園	—															
砂防指定	—															
埋蔵文化財	—															
車両制限	—															
その他	—															
		合計				5,301	4,136	2,329	1,207	383	47	3	13,406	3,720.29		

(別紙)

物件番号 第2号

国有林名 西山国有林

林小班 1018林班い小班

面積 6.24ha

### 主要樹種径級別本数及び材積

樹種 平均 (径級/樹高)	秋田杉(一般材)		カラマツ(一般材)		アカマツ(一般材)		秋田杉(低質材)		カラマツ(低質材)		ブナ(一般材)		クリ(一般材)		ナラ(一般材)	
	24cm	18m	32cm	20m	32cm	21m	8cm	7m	10cm	6m	28cm	14m	26cm	14m	26cm	15m
径級	(本)	(m <sup>3</sup> )	(本)	(m <sup>3</sup> )	(本)	(m <sup>3</sup> )	(本)	(m <sup>3</sup> )	(本)	(m <sup>3</sup> )	(本)	(m <sup>3</sup> )	(本)	(m <sup>3</sup> )	(本)	(m <sup>3</sup> )
10cm以下							1,888	39.57	1	0.03						
12cm	652	39.12	1	0.07												
14cm	579	57.90	1	0.09												
16cm	526	68.38														
18cm	426	80.94	2	0.38												
20cm	415	103.75	3	0.76												
22cm	385	123.20									5	1.09	4	0.93	11	2.54
24cm	409	159.51	3	1.10	1	0.44					17	4.53	10	2.88	17	5.08
26cm	384	184.32	2	1.14	2	1.00					9	2.78	8	2.80	8	2.69
28cm	372	219.48	7	3.79	2	1.10					9	3.34	5	1.88	4	1.45
30cm	306	214.20	2	1.60	3	1.99					6	2.55	3	1.29		
32cm	266	220.78	2	1.68							3	1.39	2	0.98	4	1.88
34cm	234	226.98	4	3.87							3	1.72			1	0.55
36cm	209	236.17	3	2.60	4	4.58					1	0.83			1	0.70
38cm	186	230.64	2	2.62											1	0.87
40cm	143	204.49	6	8.61												
42cm	107	172.27	4	5.67	1	1.44							1	1.06		
44cm	100	174.00									1	1.09				
46cm	63	123.48														
48cm	37	77.33													1	1.36
50cm	36	83.88			1	1.68										
52cm	16	36.96														
54cm	15	38.35	1	2.77												
56cm	7	19.54														
58cm	1	2.72														
60cm以上	4	13.26														
計	5,878	3,111.65	43	36.75	14	12.23	1,888	39.57	1	0.03	54	19.32	33	11.82	48	17.12

(別紙)

物件番号 第2号

国有林名 西山国有林

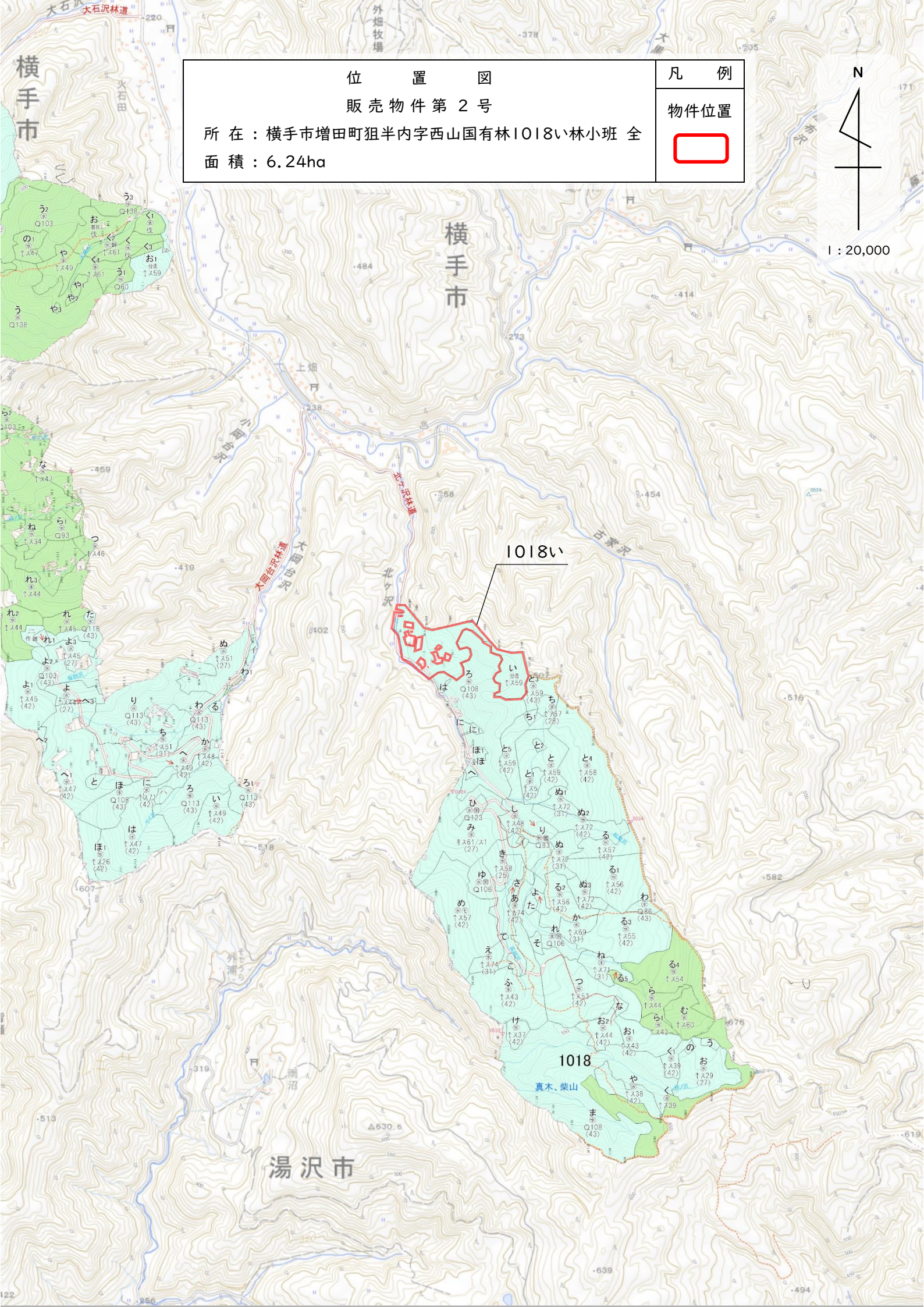
林小班 1018林班い小班

面積 6.24ha

### 主要樹種径級別本数及び材積

樹種 平均 (径級/樹高)	オニグルミ(一般材)		サワグルミ(一般材)		ウダイカンバ(一般材)		ホオノキ(一般材)		サクラ(一般材)		カエデ(一般材)		イタヤカエデ(一般材)		トチノキ(一般材)	
	32cm	16m	34cm	16m	26cm	13m	28cm	15m	26cm	13m	26cm	12m	32cm	14m	28cm	15m
径級	(本)	(m <sup>3</sup> )	(本)	(m <sup>3</sup> )	(本)	(m <sup>3</sup> )	(本)	(m <sup>3</sup> )	(本)	(m <sup>3</sup> )	(本)	(m <sup>3</sup> )	(本)	(m <sup>3</sup> )	(本)	(m <sup>3</sup> )
10cm以下																
12cm																
14cm																
16cm																
18cm																
20cm																
22cm	1	0.17			5	1.10	11	2.59	1	0.20					3	0.67
24cm	5	1.32	5	1.32	12	3.16	21	6.36	3	0.80			2	0.46	3	0.86
26cm	1	0.42	7	2.42	12	3.62	22	7.65	2	0.56	1	0.28	1	0.33	6	2.00
28cm	6	2.54	7	2.62	6	2.17	12	4.73	2	0.70					7	2.90
30cm	3	1.53	12	5.58	2	0.68	14	6.98	1	0.43					2	0.95
32cm	3	1.57	13	6.68	2	0.81	6	3.00								
34cm	4	2.50	8	4.82			7	4.21							2	1.21
36cm	2	1.53	8	5.58	1	0.53	2	1.10								
38cm	2	1.74	3	2.19	1	0.59	6	4.32								
40cm	1	0.86	2	1.87	1	0.75	2	1.66								
42cm			7	7.51												
44cm			4	4.25									2	1.94	1	1.16
46cm			2	2.39			1	1.26								
48cm	2	2.58														
50cm	1	1.32														
52cm	1	1.66	1	1.66												
54cm			3	5.51												
56cm																
58cm																
60cm以上																
計	32	19.74	82	54.40	42	13.41	104	43.86	9	2.69	1	0.28	5	2.73	24	9.75





<p>位置図</p> <p>販売物件第2号</p> <p>所在：横手市増田町狙半内字西山国有林1018い林小班 全</p> <p>面積：6.24ha</p>	<p>凡例</p> <p>物件位置</p> <div style="border: 2px solid red; width: 30px; height: 20px; margin: 5px auto;"></div>
--	---



1018い

1018

横手市

横手市

湯沢市

真木、柴山





(別紙)

物件番号 第3号

国有林名 西山国有林

林小班 1019林班し小班

面積 4.60ha

### 主要樹種径級別本数及び材積

樹種 平均 (径級/樹高)	秋田杉 (一般材)		秋田杉 (低質材)		ブナ (一般材)		クリ (一般材)		トチノキ (一般材)		センノキ (一般材)		他L (低質材)			
	36cm	20m	18cm	11m	28cm	17m	34cm	18m	34cm	18m	30cm	18m	16cm	12m		
径級	(本)	(m <sup>3</sup> )	(本)	(m <sup>3</sup> )	(本)	(m <sup>3</sup> )	(本)	(m <sup>3</sup> )	(本)	(m <sup>3</sup> )	(本)	(m <sup>3</sup> )	(本)	(m <sup>3</sup> )	(本)	(m <sup>3</sup> )
10cm以下			746	11.55									338	9.41		
12cm			299	11.96									285	14.25		
14cm			324	19.44									290	23.20		
16cm			308	27.72									282	31.02		
18cm			253	35.42									237	35.55		
20cm	2	0.36	245	44.10									195	39.00		
22cm	17	4.25	199	49.75	2	0.50							129	32.25		
24cm	24	8.16	131	44.54									86	29.24		
26cm	35	14.70	136	57.12	2	0.78							78	30.42		
28cm	33	17.16	87	45.24	2	0.96							35	16.80		
30cm	44	27.28	85	52.70	1	0.55					1	0.55	27	14.85		
32cm	64	47.36	57	42.18	2	1.24	1	0.62					30	18.60		
34cm	56	45.92	51	41.82			3	2.10	1	0.70			11	7.70		
36cm	46	44.16	34	32.64									10	7.80		
38cm	54	56.70	16	16.80			1	0.92					8	7.36		
40cm	46	56.12	19	23.18									6	6.06		
42cm	31	41.23	12	15.96												
44cm	27	38.61	8	11.44									1	1.28		
46cm	28	43.12	14	21.56												
48cm	15	23.40	3	4.68									3	4.50		
50cm	19	33.44	3	5.28												
52cm	10	18.80	3	5.64												
54cm	5	10.50	1	2.10												
56cm	3	7.02														
58cm	2	4.96														
60cm以上	8	24.26	2	8.45												
計	569	567.51	3,036	631.27	9	4.03	5	3.64	1	0.70	1	0.55	2,051	329.29		



位置図

販売物件第3号

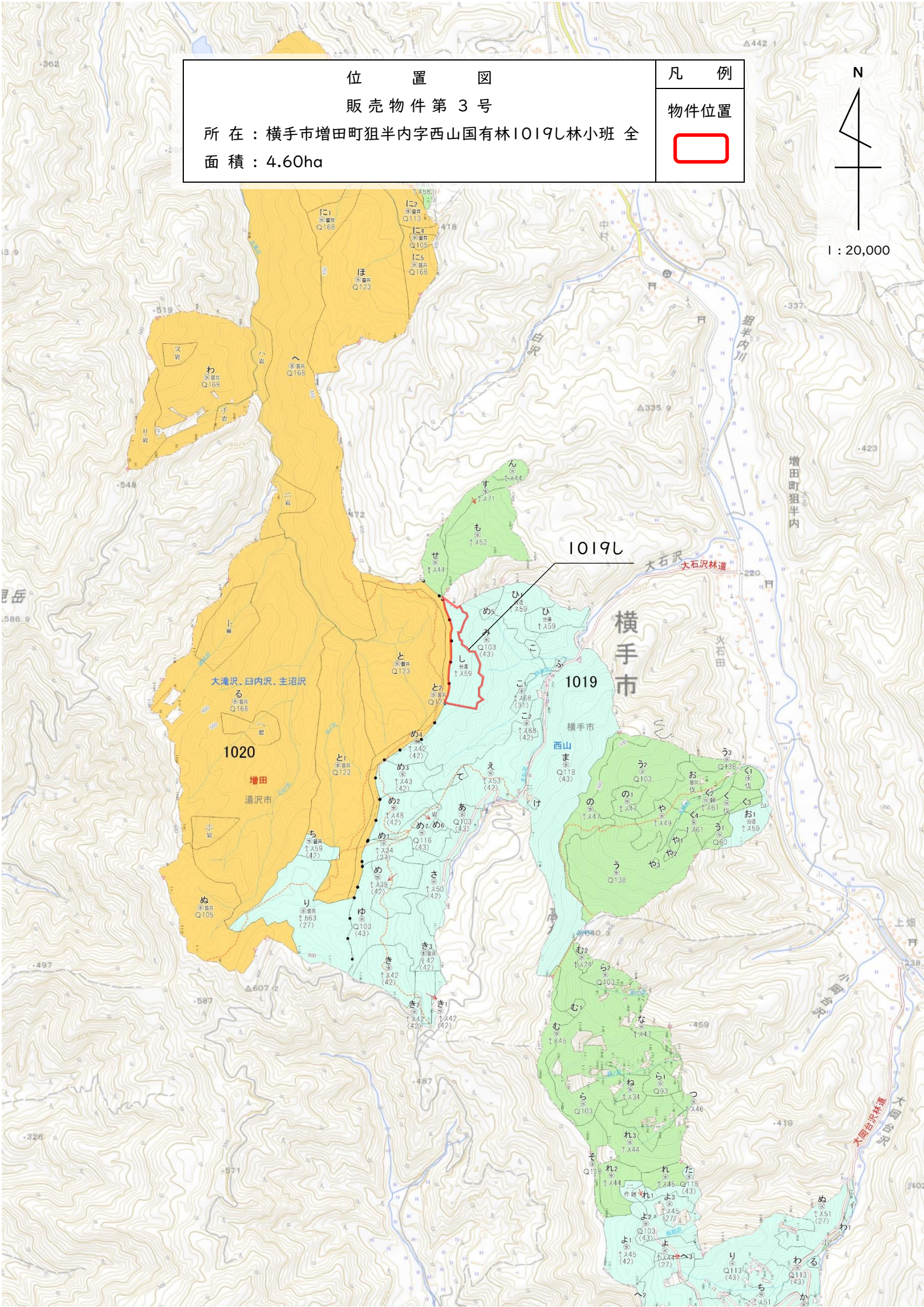
所在：横手市増田町狙半内字西山国有林1019㊦林小班 全  
面積：4.60ha

凡例

物件位置



1 : 20,000



実測かん入図

販売物件第3号

所在：横手市増田町狙半内字西山国有林1019し林小班 全

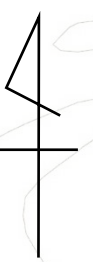
面積：4.60ha

凡例

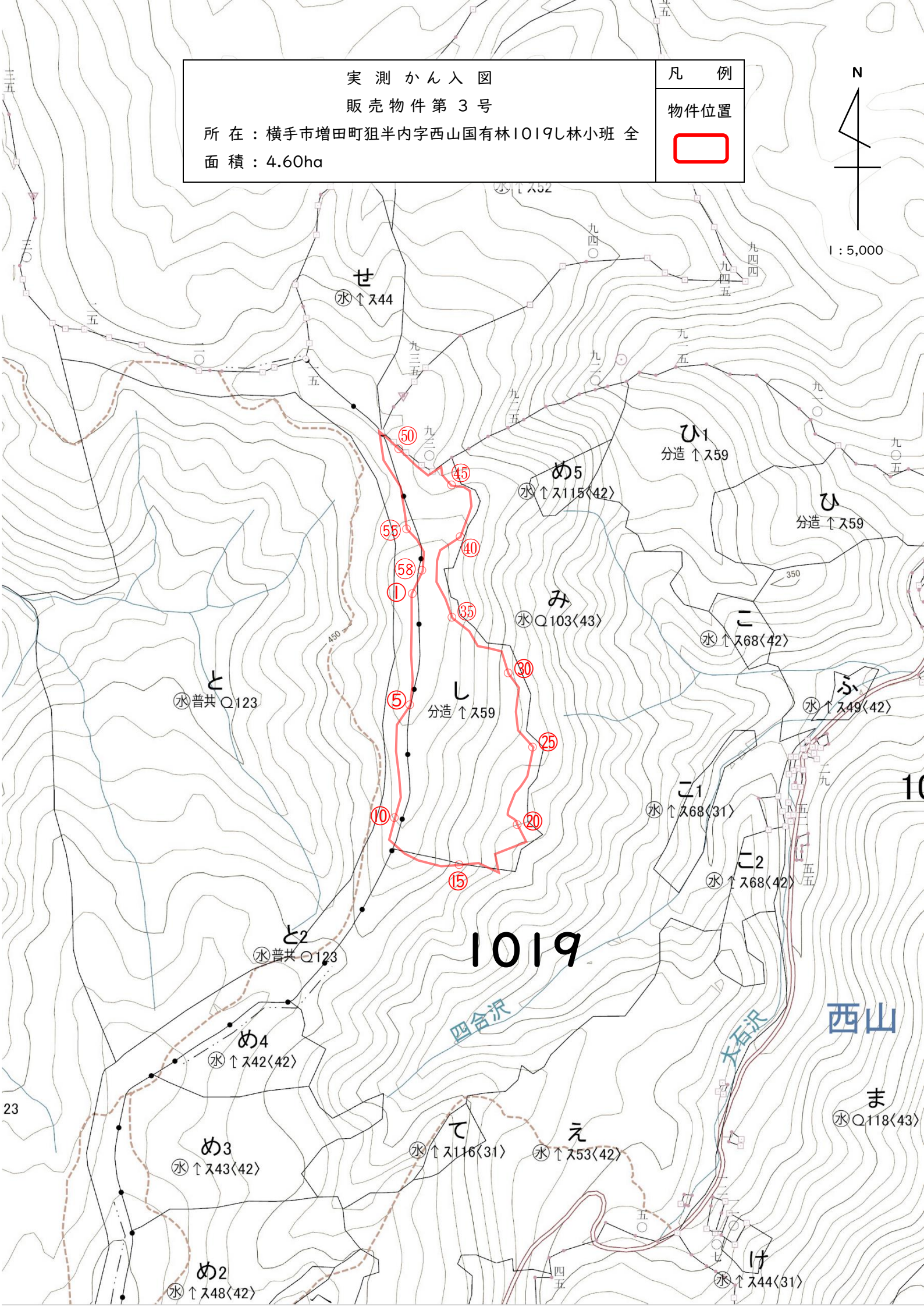
物件位置



N



1 : 5,000





(別紙)

物件番号 第4号

国有林名 高松沢国有林

林小班 14林班ろ小班

面積 1.25ha

### 主要樹種径級別本数及び材積

樹種 平均 (径級/樹高)	秋田杉 (一般材)		秋田杉 (低質材)		ブナ (一般材)		ナラ (一般材)		サワグルミ (一般材)		ホオノキ (一般材)		トチノキ (一般材)		他L (一般材)	
	40cm (本)	17m (m <sup>3</sup> )	8cm (本)	4m (m <sup>3</sup> )	28cm (本)	14m (m <sup>3</sup> )	26cm (本)	11m (m <sup>3</sup> )	44cm (本)	21m (m <sup>3</sup> )	40cm (本)	17m (m <sup>3</sup> )	32cm (本)	16m (m <sup>3</sup> )	48cm (本)	17m (m <sup>3</sup> )
10cm以下			5	0.06												
12cm	3	0.12														
14cm	1	0.05														
16cm	6	0.53														
18cm	5	0.53														
20cm	8	1.38														
22cm	3	0.55					1	0.14	2	0.48	1	0.25	7	1.70		
24cm	2	0.48			1	0.32			4	1.39			5	1.24		
26cm	7	2.08							6	2.19			3	0.94		
28cm	4	1.26							6	2.52			3	1.24		
30cm	3	1.31			1	0.37	1	0.43	5	2.66			4	1.99		
32cm	5	2.31							3	1.84	1	0.69	1	0.62		
34cm	5	3.03							5	3.88			2	1.17	1	0.36
36cm	6	4.09							5	4.29			1	0.91		
38cm	4	3.55							2	1.98			1	0.87		
40cm	9	9.09							7	6.99			2	1.81		
42cm	7	7.92							2	1.94	1	1.00				
44cm	9	10.81							3	3.84	1	1.16				
46cm	5	6.98							4	6.05	1	1.13				
48cm	10	16.11							11	18.36						
50cm	10	17.09							5	8.68			2	2.94	1	1.91
52cm	5	8.22							3	6.25			2	3.16	1	1.98
54cm	7	13.76							2	4.41	1	1.52			2	2.68
56cm	6	11.52							3	7.07						
58cm	3	7.08							6	14.12						
60cm以上	14	41.70							20	61.71			2	5.58		
計	147	171.55	5	0.06	2	0.69	2	0.57	104	160.65	6	5.75	35	24.17	5	6.93



位置図

販売物件第4号

所在：湯沢市高松字高松沢国有林 14 3 林小班 全

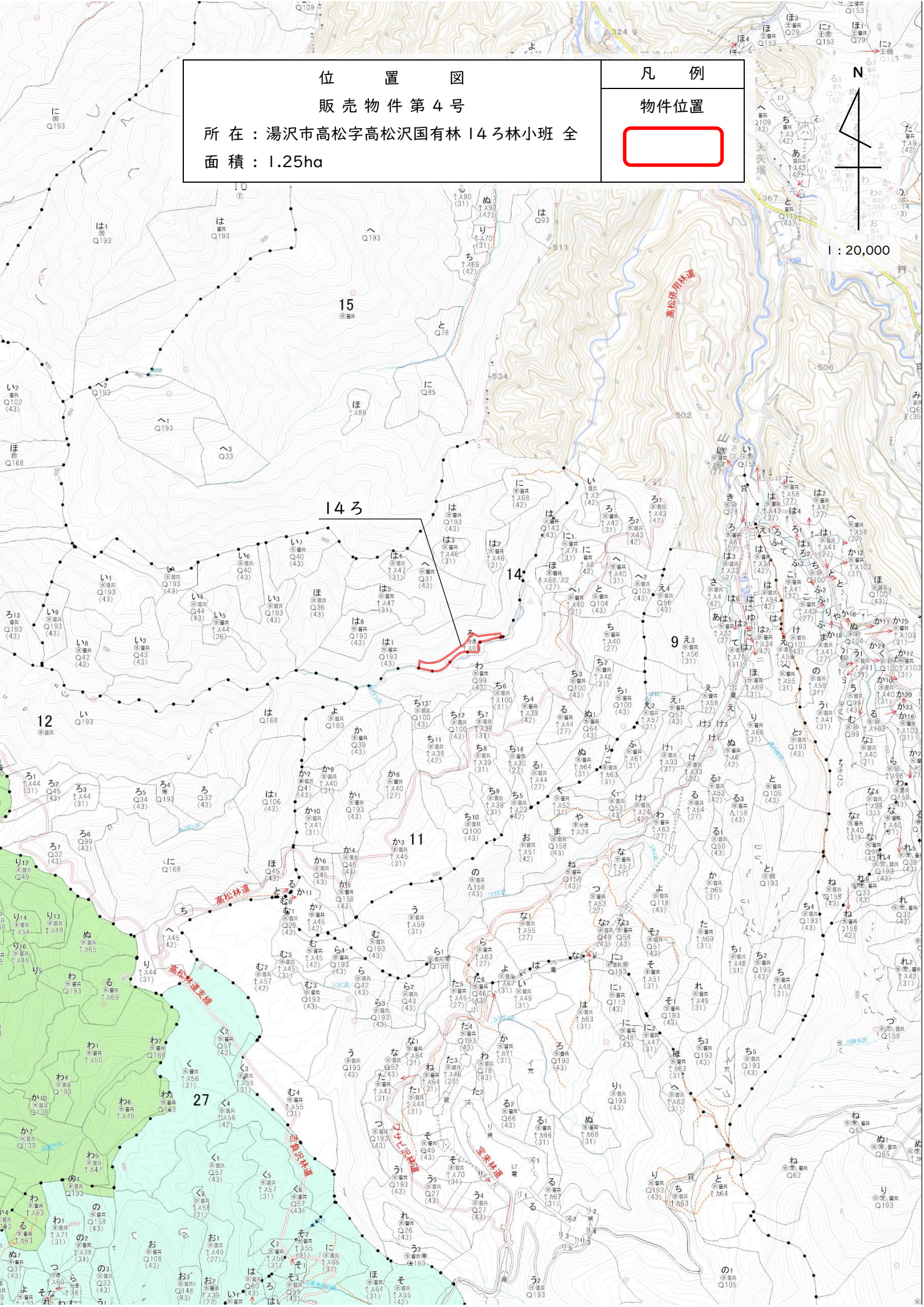
面積：1.25ha

凡例

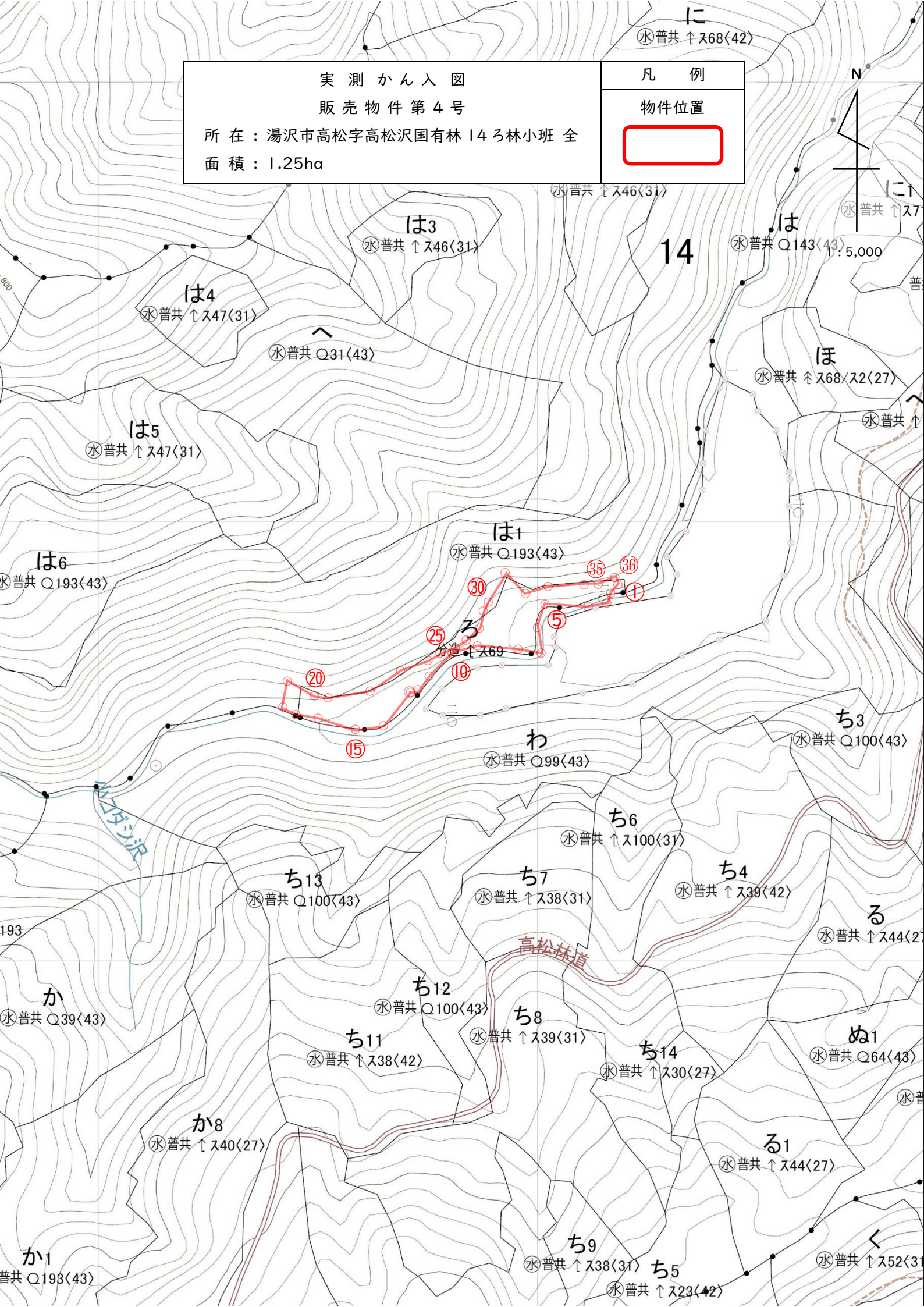
物件位置



1 : 20,000



<p>実測 かん入 図</p> <p>販売物件第4号</p> <p>所在：湯沢市高松字高松沢国有林 14 ろ林小班 全</p> <p>面積：1.25ha</p>	<p>凡 例</p> <p>物件位置</p> <div style="border: 2px solid red; width: 100px; height: 20px; margin: 5px auto;"></div>
--	---





(別紙)

物件番号 第5号

国有林名 役内山国有林

林小班 30林班お小班

面積 0.13ha

### 主要樹種径級別本数及び材積

樹種 平均 (径級/樹高)	ブナ (一般材)		サワグルミ (一般材)		ウダイカンバ (一般材)		他L (一般材)		他L (低質材)		合計			
	34cm	20m	34cm	20m	28cm	19m	30cm	18m	20cm	12m	(本)	(m³)	(本)	(m³)
径級	(本)	(m³)	(本)	(m³)	(本)	(m³)	(本)	(m³)	(本)	(m³)	(本)	(m³)	(本)	(m³)
10cm以下														
12cm									4	0.18			4	0.18
14cm							1	0.11	3	0.27			4	0.38
16cm									2	0.20			2	0.20
18cm									4	0.54			4	0.54
20cm									2	0.26			2	0.26
22cm	1	0.28			1	0.35			3	0.75			5	1.38
24cm	1	0.36							2	0.60			3	0.96
26cm			1	0.48	1	0.48	1	0.46	3	0.96			6	2.38
28cm	1	0.48					1	0.48	2	0.91			4	1.87
30cm	4	2.44											4	2.44
32cm	1	0.69											1	0.69
34cm			2	1.47			1	0.62					3	2.09
36cm					1	0.61			1	0.44			2	1.05
38cm														
40cm														
42cm			1	1.17									1	1.17
44cm														
46cm														
48cm	1	1.64					1	1.50					2	3.14
50cm														
52cm														
54cm														
56cm														
58cm	1	2.52											1	2.52
60cm以上														
計	10	8.41	4	3.12	3	1.44	5	3.17	26	5.11			48	21.25

(別紙)

物件番号 第5号

国有林名 役内山国有林

林小班 30林班で3小班

面積 0.13ha

### 主要樹種径級別本数及び材積

樹種 平均 (径級/樹高)	秋田杉 (一般材)		他 L (低質材)		合計									
	38cm (本)	22m (m <sup>3</sup> )	14cm (本)	13m (m <sup>3</sup> )	(本)	(m <sup>3</sup> )	(本)	(m <sup>3</sup> )	(本)	(m <sup>3</sup> )	(本)	(m <sup>3</sup> )	(本)	(m <sup>3</sup> )
10cm以下														
12cm														
14cm			1	0.09			1	0.09						
16cm														
18cm														
20cm														
22cm	2	0.68					2	0.68						
24cm	1	0.37					1	0.37						
26cm	2	0.87					2	0.87						
28cm	4	2.42					4	2.42						
30cm	4	2.52					4	2.52						
32cm	3	2.31					3	2.31						
34cm	3	2.71					3	2.71						
36cm	7	7.34					7	7.34						
38cm	6	7.02					6	7.02						
40cm	5	6.66					5	6.66						
42cm	6	8.68					6	8.68						
44cm	6	9.44					6	9.44						
46cm	3	4.94					3	4.94						
48cm	1	1.91					1	1.91						
50cm														
52cm	1	2.28					1	2.28						
54cm														
56cm	1	2.46					1	2.46						
58cm														
60cm以上														
計	55	62.61	1	0.09			56	62.70						

(別紙)

物件番号 第5号

国有林名 役内山国有林

林小班 30林班あ小班

面積 0.33ha

### 主要樹種径級別本数及び材積

樹種 平均 (径級/樹高)	秋田杉(一般材)		秋田杉(低質材)		ブナ(一般材)		ウダイカンバ(一般材)		イタヤカエデ(一般材)		他L(低質材)		合計			
	26cm	18m	16cm	9m	28cm	19m	28cm	18m	34cm	20m	16cm	12m	(本)	(m <sup>3</sup> )	(本)	(m <sup>3</sup> )
径級	(本)	(m <sup>3</sup> )	(本)	(m <sup>3</sup> )	(本)	(m <sup>3</sup> )	(本)	(m <sup>3</sup> )	(本)	(m <sup>3</sup> )	(本)	(m <sup>3</sup> )	(本)	(m <sup>3</sup> )	(本)	(m <sup>3</sup> )
10cm以下											5	0.11			5	0.11
12cm	4	0.17	3	0.12							23	1.07			30	1.36
14cm	4	0.30	1	0.05							14	1.22			19	1.57
16cm	11	1.12	3	0.35							21	2.48			35	3.95
18cm	10	1.84	1	0.14							15	2.27			26	4.25
20cm	11	2.66									7	1.47			18	4.13
22cm	23	7.20			2	0.60	1	0.32			6	1.49			32	9.61
24cm	17	6.44	1	0.15	6	2.22	2	0.62			4	1.12			30	10.55
26cm	24	11.34			6	2.36					2	0.78			32	14.48
28cm	21	11.25			6	3.25	2	1.06			1	0.40			30	15.96
30cm	15	10.14			3	1.86	2	1.10			2	0.86			22	13.96
32cm	10	7.79			2	1.38	2	1.35							14	10.52
34cm	11	9.52					2	1.32	1	0.78					14	11.62
36cm	5	5.09													5	5.09
38cm	6	6.97													6	6.97
40cm	1	1.29			3	2.88									4	4.17
42cm																
44cm																
46cm																
48cm																
50cm																
52cm																
54cm	1	2.32													1	2.32
56cm																
58cm																
60cm以上																
計	174	85.44	9	0.81	28	14.55	11	5.77	1	0.78	100	13.27			323	120.62

(別紙)

物件番号 第5号

国有林名 役内山国有林

林小班 31林班る小班

面積 0.06ha

### 主要樹種径級別本数及び材積

樹種 平均 (径級/樹高)	秋田杉 (一般材)		秋田杉 (低質材)		ブナ (一般材)		ウダイカンバ (一般材)		他L (低質材)				合計			
	32cm	21m	20cm	10m	28cm	20m	30cm	22m	16cm	13m	(本)	(m <sup>3</sup> )	(本)	(m <sup>3</sup> )	(本)	(m <sup>3</sup> )
径級	(本)	(m <sup>3</sup> )	(本)	(m <sup>3</sup> )	(本)	(m <sup>3</sup> )	(本)	(m <sup>3</sup> )	(本)	(m <sup>3</sup> )	(本)	(m <sup>3</sup> )	(本)	(m <sup>3</sup> )	(本)	(m <sup>3</sup> )
10cm以下									4	0.13			4	0.13		
12cm									3	0.12			3	0.12		
14cm									4	0.34			4	0.34		
16cm	1	0.19	1	0.10					1	0.11			3	0.40		
18cm	1	0.18							3	0.57			4	0.75		
20cm	1	0.21							1	0.25			2	0.46		
22cm			1	0.17									1	0.17		
24cm	1	0.39			1	0.43							2	0.82		
26cm	1	0.42			1	0.39	1	0.46					3	1.27		
28cm									1	0.51			1	0.51		
30cm	3	2.24							1	0.67			4	2.91		
32cm	3	2.39			1	0.76	1	0.79	1	0.72			6	4.66		
34cm	1	1.03											1	1.03		
36cm	3	2.70											3	2.70		
38cm	2	2.23											2	2.23		
40cm																
42cm	2	3.01											2	3.01		
44cm	2	3.02											2	3.02		
46cm																
48cm																
50cm																
52cm																
54cm																
56cm																
58cm																
60cm以上																
計	21	18.01	2	0.27	3	1.58	2	1.25	19	3.42			47	24.53		

(別紙)

物件番号 第5号

国有林名 役内山国有林

林小班 31林班る1小班

面積 0.01ha

### 主要樹種径級別本数及び材積

樹種 平均 (径級/樹高)	秋田杉 (一般材)		ブナ (一般材)		他L (低質材)		合計									
	16cm (本)	12m (m <sup>3</sup> )	28cm (本)	18m (m <sup>3</sup> )	30cm (本)	21m (m <sup>3</sup> )	(本)	(m <sup>3</sup> )	(本)	(m <sup>3</sup> )	(本)	(m <sup>3</sup> )	(本)	(m <sup>3</sup> )	(本)	(m <sup>3</sup> )
10cm以下																
12cm																
14cm																
16cm	1	0.12							1	0.12						
18cm					1	0.23			1	0.23						
20cm																
22cm																
24cm																
26cm																
28cm			1	0.48					1	0.48						
30cm																
32cm																
34cm																
36cm																
38cm																
40cm					1	1.17			1	1.17						
42cm																
44cm																
46cm																
48cm																
50cm																
52cm																
54cm																
56cm																
58cm																
60cm以上																
計	1	0.12	1	0.48	2	1.40			4	2.00						

(別紙)

物件番号 第5号

国有林名 役内山国有林

林小班 31林班か小班

面積 0.06ha

### 主要樹種径級別本数及び材積

樹種 平均 (径級/樹高)	秋田杉 (一般材)		秋田杉 (低質材)		他 L (低質材)				合計							
	26cm (本)	18m (m <sup>3</sup> )	20cm (本)	12m (m <sup>3</sup> )	20cm (本)	15m (m <sup>3</sup> )	(本)	(m <sup>3</sup> )	(本)	(m <sup>3</sup> )	(本)	(m <sup>3</sup> )	(本)	(m <sup>3</sup> )	(本)	(m <sup>3</sup> )
10cm以下					2	0.08			2	0.08						
12cm					9	0.51			9	0.51						
14cm					8	0.66			8	0.66						
16cm	1	0.14	2	0.20	3	0.35			6	0.69						
18cm			3	0.39	4	0.70			7	1.09						
20cm	5	1.26			3	0.66			8	1.92						
22cm	2	0.64			2	0.55			4	1.19						
24cm	8	2.91			3	1.00			11	3.91						
26cm	3	1.29			3	1.21			6	2.50						
28cm			1	0.45	2	1.06			3	1.51						
30cm	7	4.34			4	2.26			11	6.60						
32cm			1	0.56	2	1.38			3	1.94						
34cm	2	1.74			1	0.78			3	2.52						
36cm	2	1.86							2	1.86						
38cm																
40cm	2	2.24							2	2.24						
42cm																
44cm																
46cm																
48cm																
50cm																
52cm																
54cm																
56cm																
58cm																
60cm以上																
計	32	16.42	7	1.60	46	11.20			85	29.22						

(別紙)

物件番号 第5号

国有林名 役内山国有林

林小班 31林班た小班

面積 0.15ha

### 主要樹種径級別本数及び材積

樹種 平均 (径級/樹高)	秋田杉(一般材)		秋田杉(低質材)		ブナ(一般材)		他L(低質材)				合計					
	44cm	22m	24cm	16m	40cm	20m	26cm	17m	(本)	(m³)	(本)	(m³)	(本)	(m³)	(本)	(m³)
径級	(本)	(m³)	(本)	(m³)	(本)	(m³)	(本)	(m³)	(本)	(m³)	(本)	(m³)	(本)	(m³)	(本)	(m³)
10cm以下							3	0.11			3	0.11				
12cm							2	0.11			2	0.11				
14cm							1	0.07			1	0.07				
16cm							1	0.11			1	0.11				
18cm							2	0.36			2	0.36				
20cm	1	0.18									1	0.18				
22cm							2	0.54			2	0.54				
24cm	1	0.24	2	0.68			4	1.43			7	2.35				
26cm							2	0.79			2	0.79				
28cm	3	1.52					1	0.43			4	1.95				
30cm							3	1.77			3	1.77				
32cm	1	0.65					5	3.35			6	4.00				
34cm							3	2.26			3	2.26				
36cm							1	0.74			1	0.74				
38cm	2	1.98					2	2.02			4	4.00				
40cm	2	2.31			2	2.12					4	4.43				
42cm	2	2.80			1	1.23					3	4.03				
44cm																
46cm	4	6.08					1	1.52			5	7.60				
48cm	2	3.48									2	3.48				
50cm	1	1.76									1	1.76				
52cm	5	10.40									5	10.40				
54cm	4	9.06									4	9.06				
56cm	3	7.25									3	7.25				
58cm																
60cm以上	1	3.48									1	3.48				
計	32	51.19	2	0.68	3	3.35	33	15.61			70	70.83				

位置図

販売物件第5号

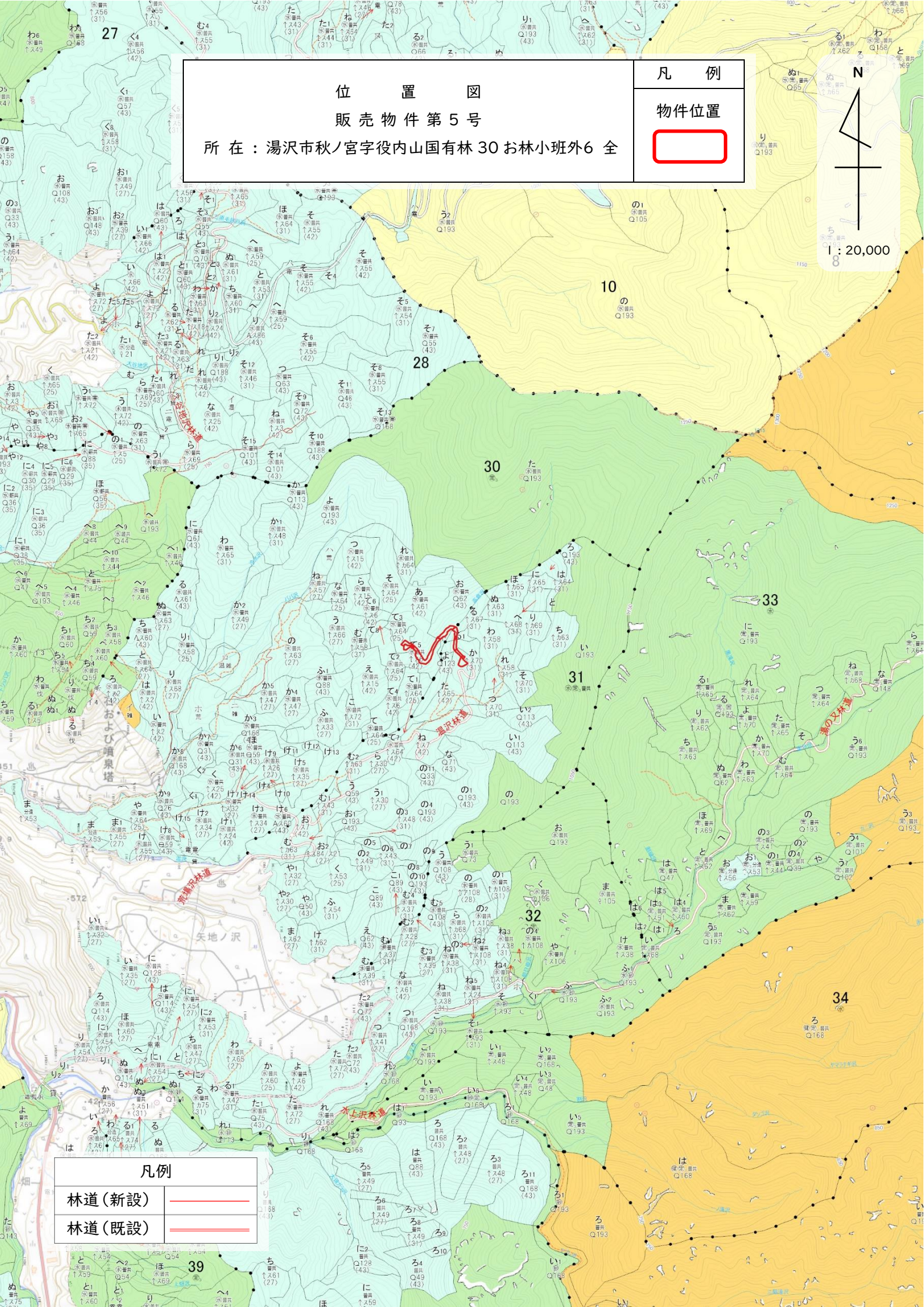
所在：湯沢市秋ノ宮字役内山国有林 30 お林小班外6 全

凡例

物件位置

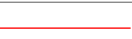


1 : 20,000

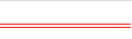


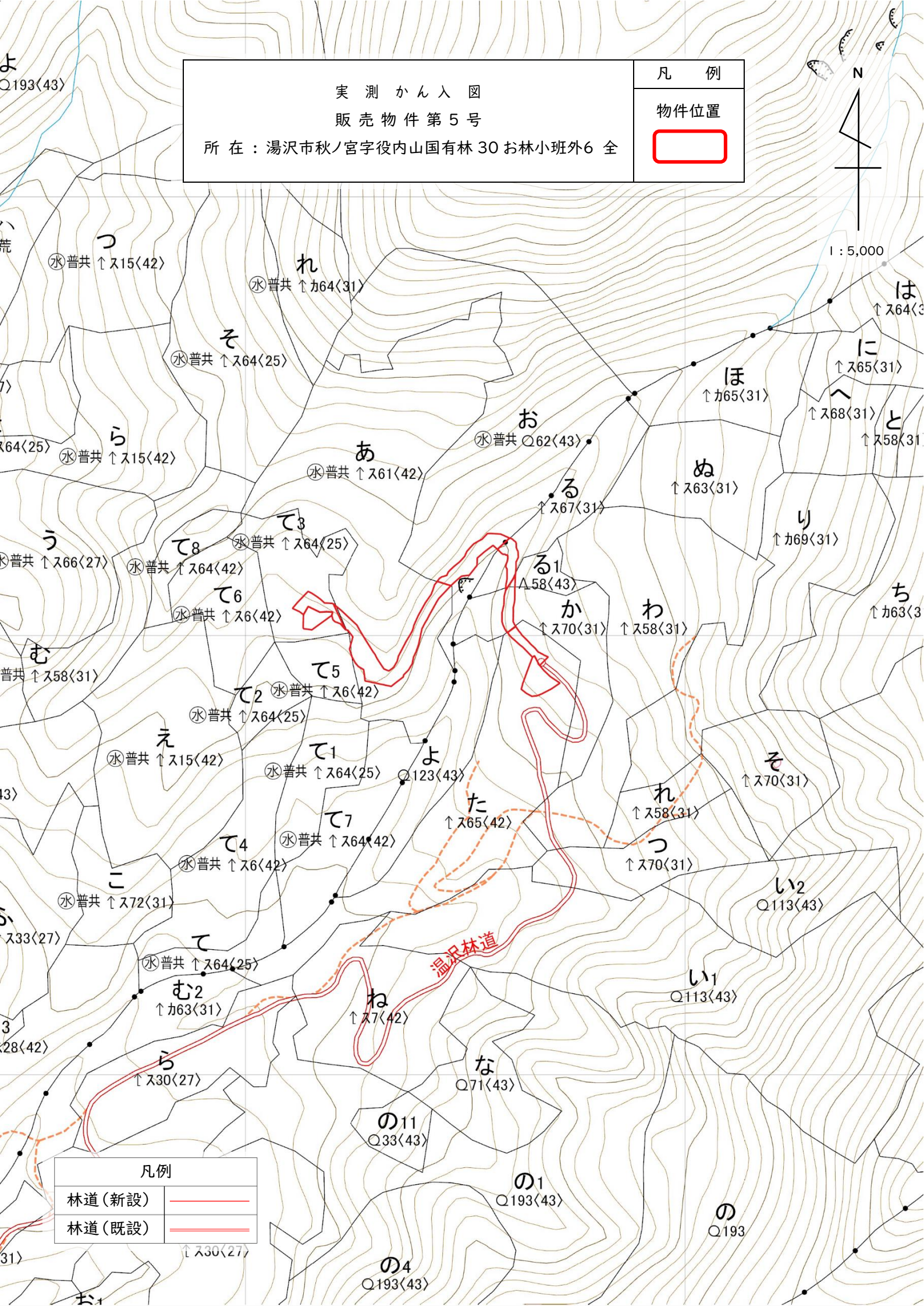
凡例

林道(新設)



林道(既設)

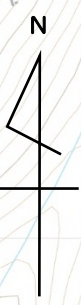




実測かん入図  
 販売物件第5号  
 所在：湯沢市秋ノ宮字役内山国有林 30 お林小班外6 全

凡例	
物件位置	

1 : 5,000



凡例	
林道(新設)	
林道(既設)	