

令和7年度 第1回 立木公売 立木資格付一般競争入札
(現 地 案 内 日 程)

現地案内を下記日程により行いますので、日時・集合場所等をご確認のうえ、ご参集ください。

記

入札番号	物件所在地	案内年月日	集合時間	集合場所	案内者
第 1号物件	川井山国有林 25わ外1林小班	6月12日(木)	午前10時00分	秋田森林管理署湯沢支署 雄勝森林事務所 湯沢市寺沢中川原1-33	雄勝森林官
第 2号物件	川井山国有林 26れ林小班	6月12日(木)	午前10時00分	秋田森林管理署湯沢支署 雄勝森林事務所 湯沢市寺沢中川原1-33	雄勝森林官
第 3号物件	川井山国有林 27つ外1林小班	6月12日(木)	午前10時00分	秋田森林管理署湯沢支署 雄勝森林事務所 湯沢市寺沢中川原1-33	雄勝森林官
第 4号物件	西山国有林 1018い林小班	当該物件については昨年の繰越物件であることから、 現地案内を希望する旨の連絡があった場合のみ実施します。			
第 5号物件	西山国有林 1019し林小班	6月12日(木)	午後1時30分	秋田森林管理署湯沢支署 増田森林事務所 横手市増田町増田字上町128	増田首席森林官
現地案内についての連絡事項		・現地案内を希望される方は、秋田森林管理署 湯沢支署 業務グループ 経営担当(TEL:0183-73-2164)までご連絡をお願いします。 ・再公売物件の現地案内を希望する方は個別に対応いたしますので上記担当者までご連絡をお願いします。 ※現地案内は希望する方がいる場合のみ実施いたします。			

公 売 物 件 一 覧 表 （ 立 木 ）

秋田森林管理署湯沢支署

入札番号	物件所在地	契約関係	伐採方法	面積 (ha)	林齢	樹種	本数(本)	幹材積 (m³)					延納	搬出期間	備考
								スギ (一般材)	カラマツ (一般材)	その他N スギ低質材	L	合計			
1	川井山国有林 25わ林小班外 1	分収造林	皆伐	2. 12	59	秋田杉外	1, 810	800. 02		106.02	29. 03	935. 07	立木公売の公告 に記載のとおり	36ヶ月	
2	川井山国有林 26れ林小班	分収造林	皆伐	2. 90	61	秋田杉外	2, 253	1547. 65		256.00	45. 65	1849. 30	〃	〃	
3	川井山国有林 27つ林小班外 1	分収造林	皆伐	1. 22	62～63	秋田杉外	2, 022	437. 94	1. 69	63.99	56. 88	560. 50	〃	〃	
4	西山国有林 1018い林小班	分収造林	皆伐	6. 24	61	秋田杉外	13, 406	3, 111. 65	36. 75	51.83	520. 06	3, 720. 29	〃	〃	
5	西山国有林 1019し林小班	分収造林	皆伐	4. 60	61	秋田杉外	5, 672	567. 51		631. 27	338. 21	1, 536. 99	〃	〃	
	合計			17. 08			25, 163	6, 464. 77	38. 44	1, 109. 11	989. 83	8, 602. 15			

公 売 物 件 明 細 書 (立 木)

物件番号	1	特約条項及び特記事項	主要樹種径級別本数及び総材積、平均径級													
物件所在地	川井山国有林 25林班わ小班外1	1. 本物件は分収造林契約に基づく分収木であるため、売買代金の納入については、官収分は国が発行する納入告知書によることとし、民収分は買受者が分収権者に直接期日までに納入することになります。（民収分延納不可）	樹 種	種 類	一般材 低質材 別	径 級 別 本 数						計		平均		
						10cm	12cm	22	32	42	52	62上	本数 （本）	材積 （m3）	径級 （c m）	樹高 （m）
						以下	～20	～30	～40	～50	～60					
調査方法	毎木調査（樹高曲線）															
伐採方法	皆伐															
面積（h a）	2.12															
林齢（年）	59															
搬出期間（ヶ月）	36															
契約関係	分収造林															
民収分納入方法	振り込み															
法令制限、その他留意事項																
保安林	－															
自然公園	－															
砂防指定	－															
埋蔵文化財	－															
車両制限	－															
その他	－															

(別紙)	
物件番号	第1号
国有林名	川井山国有林
林小班	25林班わ小班
面積	0.77ha

主要樹種径級別本数及び材積

樹種	秋田杉（一般材）		秋田杉（低質材）		他 L（低質材）				合計							
平均 (径級/樹高)	32cm	20m	18cm	14m	12cm	9m										
径級	(本)	(m)	(本)	(m)	(本)	(m)	(本)	(m)	(本)	(m)	(本)	(m)	(本)	(m)	(本)	(m)
10cm以下			40	1.03	46	0.71			86	1.74						
12cm			40	2.80	12	0.60			52	3.40						
14cm			37	3.70	7	0.49			44	4.19						
16cm	1	0.14	42	5.88	5	0.50			48	6.52						
18cm	11	2.09	48	9.12	1	0.14			60	11.35						
20cm	27	6.75	35	8.75	3	0.56			65	16.06						
22cm	30	9.60	15	4.80	1	0.24			46	14.64						
24cm	37	13.69	14	5.18					51	18.87						
26cm	34	15.30	12	5.40	1	0.33			47	21.03						
28cm	45	23.40	6	3.12	2	0.78			53	27.30						
30cm	46	28.52	6	3.72	1	0.46			53	32.70						
32cm	46	34.04	3	2.22	3	1.39			52	37.65						
34cm	31	25.42	2	1.64					33	27.06						
36cm	30	30.60							30	30.60						
38cm	20	23.60	1	1.18					21	24.78						
40cm	27	36.72	2	2.72					29	39.44						
42cm	13	19.11							13	19.11						
44cm	14	22.26							14	22.26						
46cm	13	23.27							13	23.27						
48cm	6	11.46							6	11.46						
50cm	5	10.70							5	10.70						
52cm	3	6.84							3	6.84						
54cm	3	7.26							3	7.26						
56cm	2	4.92							2	4.92						
58cm	2	5.20							2	5.20						
60cm以上	2	5.74							2	5.74						
計	448	366.63	303	61.26	82	6.20			833	434.09						

(別紙)

物件番号	第1号
国有林名	川井山国有林
林小班	25林班つ小班
面積	1.35ha

主要樹種径級別本数及び材積

樹種	秋田杉（一般材）		秋田杉（低質材）		ヒバ（低質材）		他 L（低質材）				合計					
平均 （径級/樹高）	36cm	18m	20cm	12m	10cm	6m	14cm	8m								
径級	（本）	（㎡）	（本）	（㎡）	（本）	（㎡）	（本）	（㎡）	（本）	（㎡）	（本）	（㎡）	（本）	（㎡）	（本）	（㎡）
10cm以下			11	0.15	4	0.05	136	3.34			151	3.54				
12cm			7	0.35			36	1.44			43	1.79				
14cm			19	1.33	2	0.15	28	1.68			49	3.16				
16cm			13	1.30			23	2.07			36	3.37				
18cm	1	0.15	26	3.90			18	2.16			45	6.21				
20cm	6	1.20	24	4.80			7	1.05			37	7.05				
22cm	21	5.25	18	4.50			6	1.20			45	10.95				
24cm	21	6.09	21	6.09			6	1.44			48	13.62				
26cm	32	11.52	6	2.16			2	0.72			40	14.40				
28cm	31	18.29	10	4.50			2	0.78			43	23.57				
30cm	43	21.50	7	3.50			3	1.35			53	26.35				
32cm	69	41.40	4	2.40			3	1.60			76	45.40				
34cm	56	37.52	4	2.68			2	0.83			62	41.03				
36cm	54	43.20	3	2.40			3	2.30			60	47.90				
38cm	40	34.80	2	1.74			1	0.87			43	37.41				
40cm	34	34.68	1	1.02							35	35.70				
42cm	25	31.50									25	31.50				
44cm	25	34.00									25	34.00				
46cm	13	21.06									13	21.06				
48cm	22	38.28	1	1.74							23	40.02				
50cm	9	16.65									9	16.65				
52cm	6	11.88									6	11.88				
54cm	3	6.63									3	6.63				
56cm	4	9.84									4	9.84				
58cm	2	5.20									2	5.20				
60cm以上	1	2.75									1	2.75				
計	518	433.39	177	44.56	6	0.20	276	22.83			977	500.98				

位置図

販売物件第1号

所在：湯沢市秋ノ宮字川井山国有林25わ林小班外1 全
面積：2.12ha

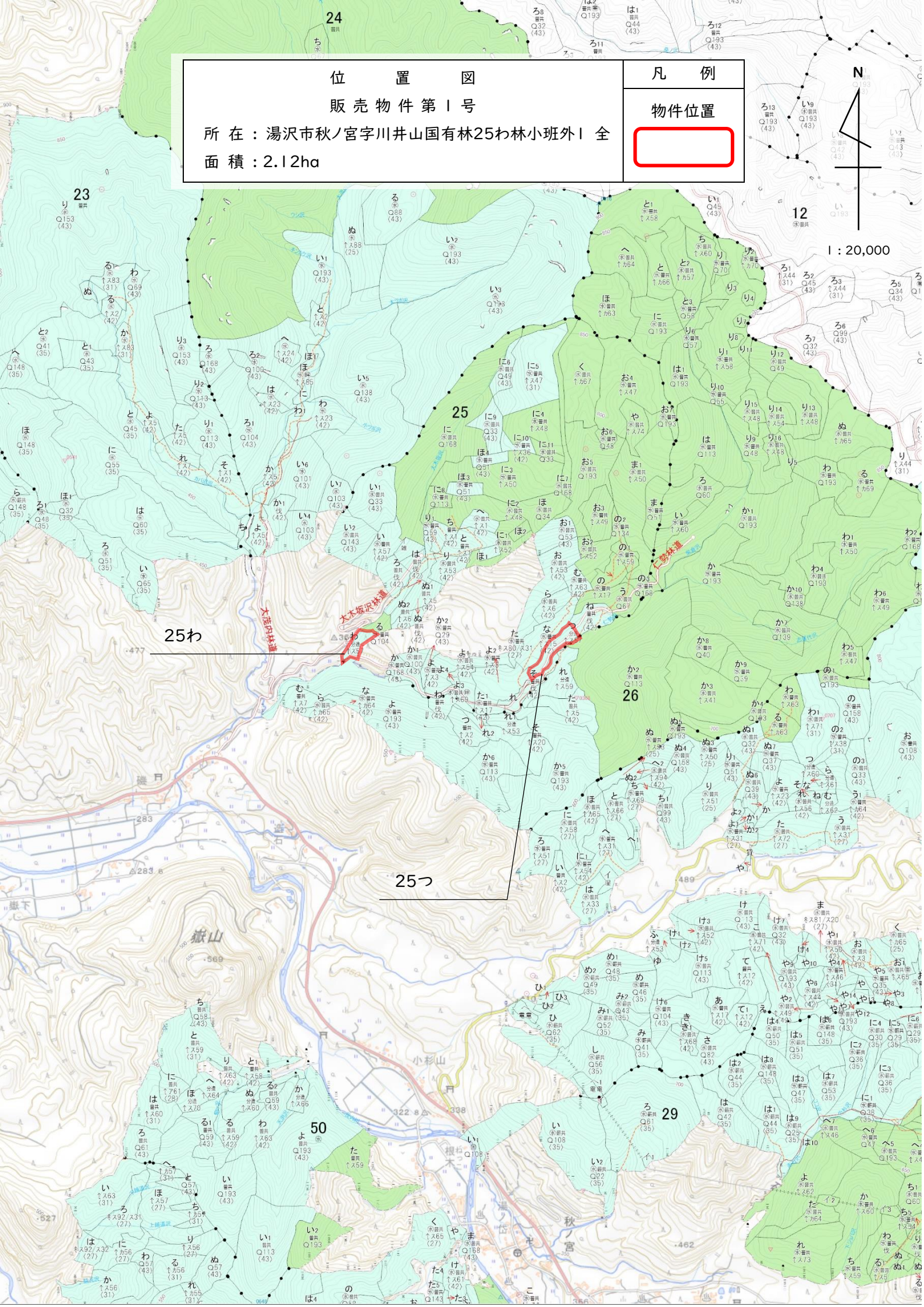
凡例

物件位置



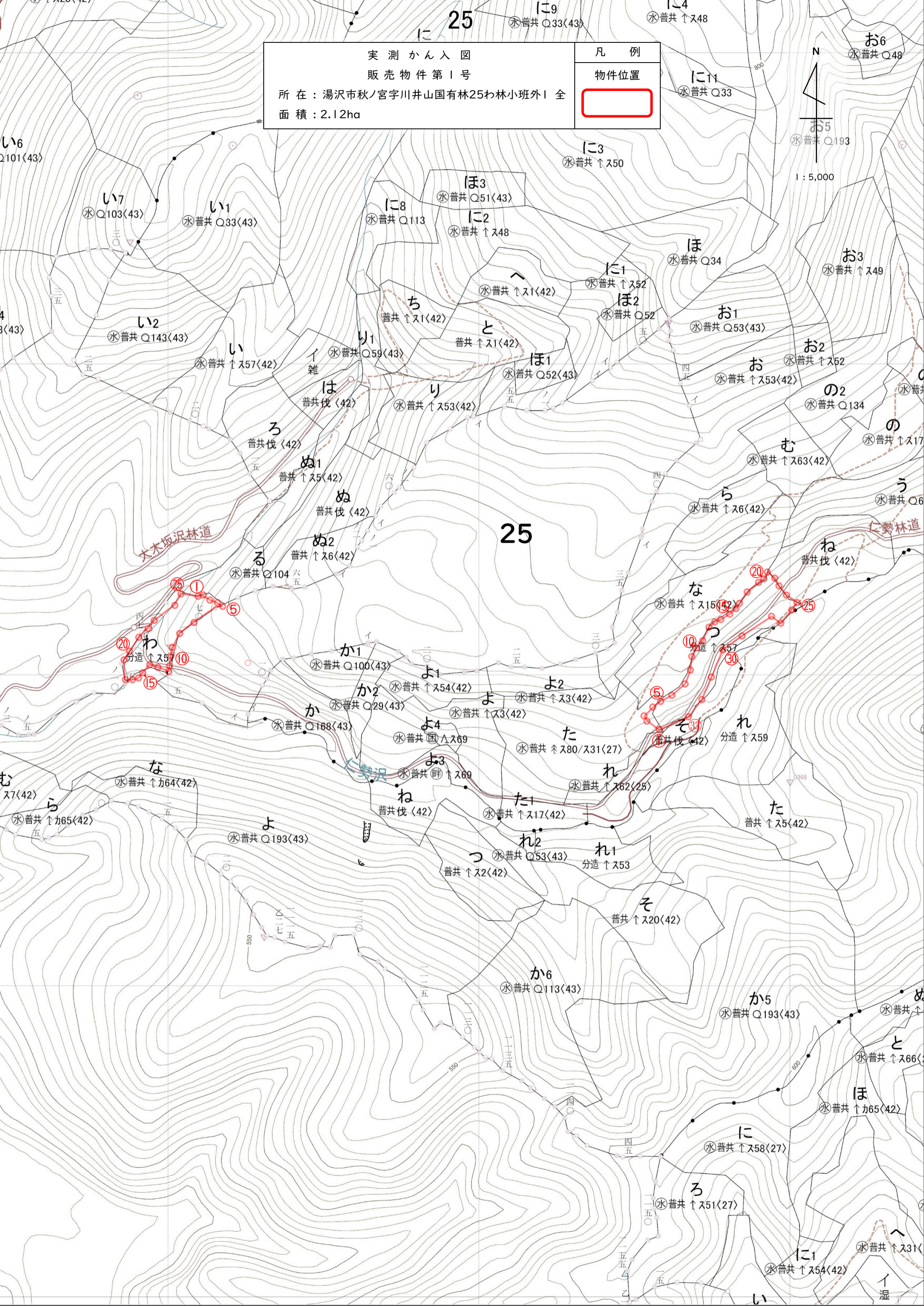
N

1 : 20,000



実測かん入図
販売物件第1号
所在：湯沢市秋ノ宮字川井山国有林25わ林小班外1 全
面積：2.12ha

凡例
物件位置



公 売 物 件 明 細 書 (立 木)

物件番号		2	特約条項及び特記事項		主要樹種径級別本数及び総材積、平均径級											
物件所在地	川井山国有林 26林班れ小班	1. 本物件は分収造林契約に基づく分収木であるため、売買代金の納入については、官収分は国が発行する納入告知書によることとし、民収分は買受者が分収権者に直接期日までに納入することになります。（民収分延納不可）	樹 種	種 類	一般材 低質材 別	径 級 別 本 数					計		平均			
						10cm 以下	12cm ～20	22 ～30	32 ～40	42 ～50	52 ～60	62上	本数 （本）	材積 （m3）	径級 （c m）	樹高 （m）
調査方法	毎木調査（樹高曲線）		秋田杉（一般材）	生立木	一般材		27	382	627	304	61	11	1,412	1,547.65	36	21
伐採方法	皆伐		秋田杉（低質材）	生立木	低質材	24	211	218	104	14			571	255.38	24	17
面積（h a）	2.90		ヒバ（低質材）	生立木	低質材	6			1				7	0.62	10	5
林齢（年）	61															
搬出期間（ヶ月）	36															
契約関係	分収造林		N計			30	238	600	732	318	61	11	1,990	1,803.65		
民収分納入方法	振り込み															
			サワグルミ（一般材）	生立木	一般材			2	2	3	1		8	8.80	40	19
法令制限、その他留意事項			ホオノキ（一般材）	生立木	一般材			1					1	0.32	24	16
保安林	－		他L（低質材）	生立木	低質材	97	105	43	7	2			254	36.53	16	11
自然公園	－															
砂防指定	－		L計			97	105	46	9	5	1		263	45.65		
埋蔵文化財	－															
車両制限	－															
その他	－															
			合計			127	343	646	741	323	62	11	2,253	1,849.30		

(別紙)	
物件番号	第2号
国有林名	川井山国有林
林小班	26林班れ小班
面積	2.90ha

主要樹種径級別本数及び材積

樹種	秋田杉（一般材）		秋田杉（低質材）		ヒバ（低質材）		サワグルミ（一般材）		ホオノキ（一般材）		他 L（低質材）		合計			
平均 （径級/樹高）	36cm	21m	24cm	17m	10cm	5m	40cm	19m	24cm	16m	16cm	11m				
径級	（本）	（㎡）	（本）	（㎡）	（本）	（㎡）	（本）	（㎡）	（本）	（㎡）	（本）	（㎡）	（本）	（㎡）	（本）	（㎡）
10cm以下			24	0.71	6	0.07					97	2.17			127	2.95
12cm			25	1.75							29	1.45			54	3.20
14cm			32	3.20							18	1.26			50	4.46
16cm			42	6.30							20	2.20			62	8.50
18cm	6	1.14	56	10.64							19	3.04			81	14.82
20cm	21	5.25	56	14.00							19	3.99			96	23.24
22cm	29	9.28	55	17.60							8	2.16			92	29.04
24cm	55	20.35	51	18.87					1	0.32	17	5.44			124	44.98
26cm	79	35.55	43	19.35			2	0.74			7	2.59			131	58.23
28cm	103	53.56	28	14.56							7	3.01			138	71.13
30cm	116	71.92	41	25.42							4	1.96			161	99.30
32cm	131	96.94	33	24.42	1	0.55	1	0.62			3	1.86			169	124.39
34cm	128	104.96	23	18.86							2	1.21			153	125.03
36cm	138	140.76	13	13.26							2	1.57			153	155.59
38cm	124	146.32	19	22.42											143	168.74
40cm	106	144.16	16	21.76			1	1.01							123	166.93
42cm	74	108.78	6	8.82							1	1.23			81	118.83
44cm	75	119.25	5	7.95			1	1.41							81	128.61
46cm	55	98.45	2	3.58							1	1.39			58	103.42
48cm	52	99.32	1	1.91			2	3.28							55	104.51
50cm	48	102.72													48	102.72
52cm	24	54.72					1	1.74							25	56.46
54cm	15	36.30													15	36.30
56cm	15	40.35													15	40.35
58cm	5	14.20													5	14.20
60cm以上	13	43.37													13	43.37
計	1,412	1,547.65	571	255.38	7	0.62	8	8.80	1	0.32	254	36.53			2,253	1,849.30

位置図

販売物件第2号

所在：湯沢市秋ノ宮字川井山国有林26れ林小班 全

面積：2.90ha

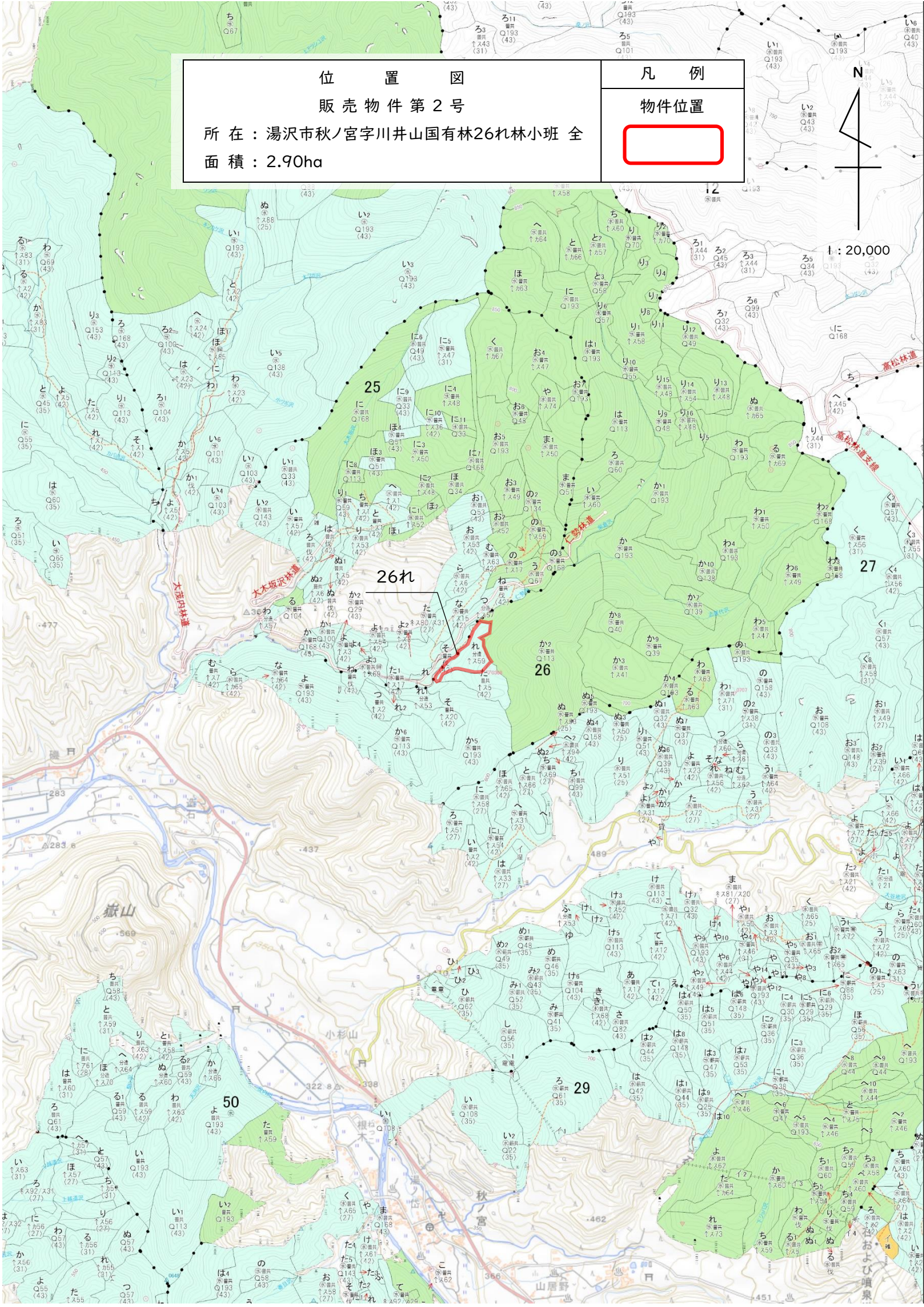
凡例

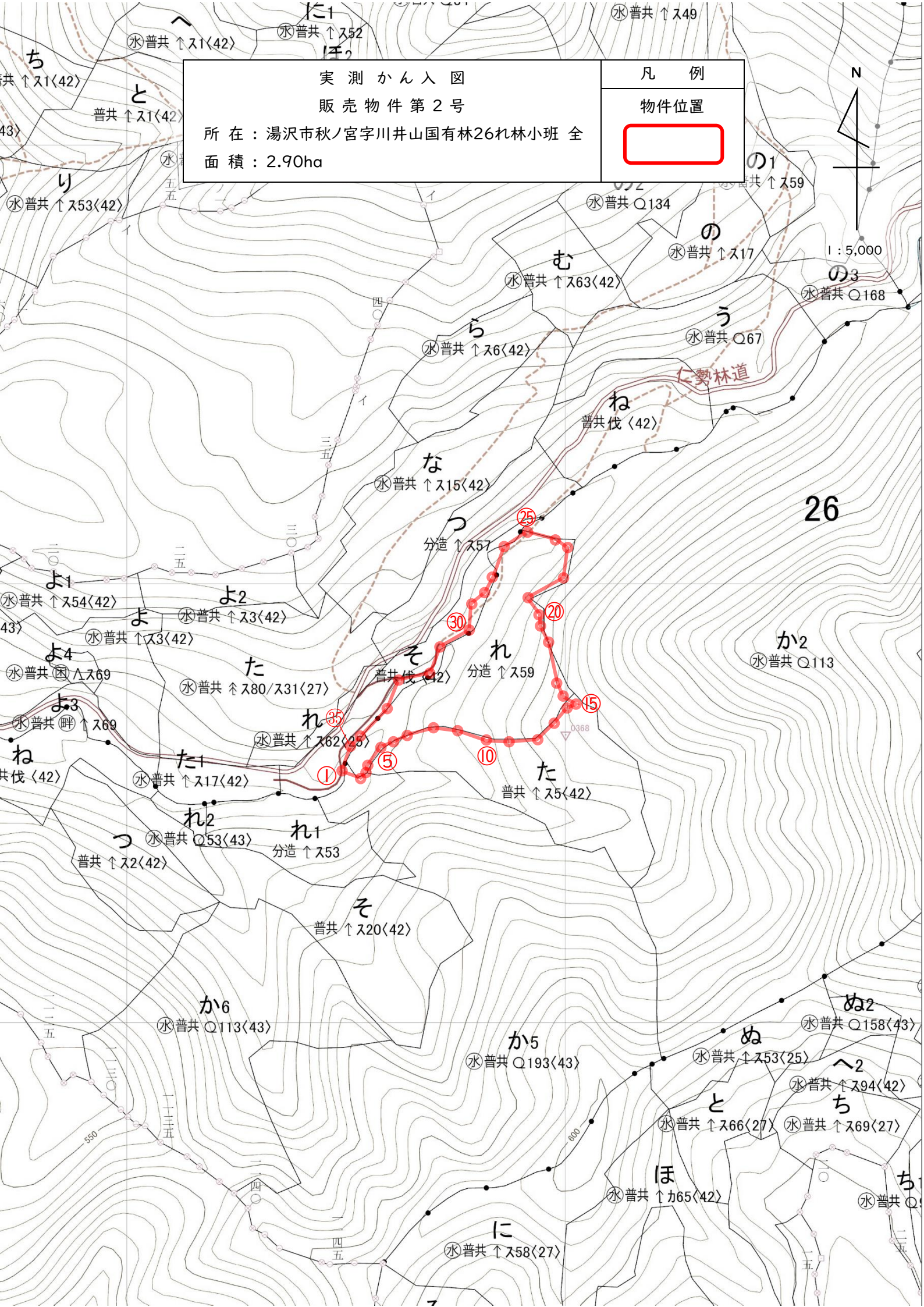
物件位置




N

1: 20,000





実測かん入図 販売物件第2号 所在：湯沢市秋ノ宮字川井山国有林26れ林小班 全 面積：2.90ha	凡例
	物件位置 

公 売 物 件 明 細 書 (立 木)

物件番号		3	特約条項及び特記事項		主要樹種径級別本数及び総材積、平均径級												
物件所在地	川井山国有林 27林班つ小班外1	標準地・毎木(樹高曲線)	1. 本物件は分収造林契約に基づく分収木であるため、売買代金の納入については、官収分は国が発行する納入告知書によることとし、民収分は買受者が分収権者に直接期日までに納入することになります。（民収分延納不可） 2. 本物件の搬出ルート及び山元土場は民有地の利用が想定されることから、買受人において土地の使用許可及び支障木の伐採等必要な手続きをおこなった上で作業に着手してください。	樹 種	種 類	一般材 低質材 別	径 級 別 本 数						計		平均		
							10cm 以下	12cm ～20	22 ～30	32 ～40	42 ～50	52 ～60	62上	本数 (本)	材積 (m3)	径級 (c m)	樹高 (m)
調査方法	皆伐			秋田杉（一般材）	生立木	一般材		125	240	283	65	3		716	437.94	30	16
伐採方法				秋田杉（低質材）	生立木	低質材	87	188	61	20	1			357	63.55	16	12
面積（h a）	1.22			カラマツ（一般材）	生立木	一般材		1		1				2	1.69	30	22
林齢（年）	62～63			カラマツ（低質材）	生立木	低質材		2						2	0.44	20	16
搬出期間（ヶ月）	36																
契約関係	分収造林			N計			87	316	301	304	66	3		1,077	503.62		
民収分納入方法	振り込み																
法令制限、その他留意事項				ブナ（一般材）	生立木	一般材			1		11			12	11.05	44	14
保安林	－			クリ（一般材）	生立木	一般材			1					1	0.48	28	18
自然公園	－			ホオノキ（一般材）	生立木	一般材				1				1	0.56	32	16
砂防指定	－			イタヤカエデ（一般材）	生立木	一般材			11					11	2.16	22	12
埋蔵文化財	－			他L（低質材）	生立木	低質材	574	334	11	1				920	42.63	10	9
車両制限	－																
その他	－			L計			574	334	24	2	11			945	56.88		

(別紙)

物件番号	第3号
国有林名	川井山国有林
林小班	27林班つ小班
面積	0.64ha

主要樹種径級別本数及び材積

樹種	秋田杉（一般材）		秋田杉（低質材）		ブナ（一般材）		イタヤカエデ（一般材）		他 L（低質材）				合計			
平均 （径級/樹高）	26cm	15m	10cm	8m	46cm	14m	22cm	12m	8cm	9m						
径級	（本）	（㎡）	（本）	（㎡）	（本）	（㎡）	（本）	（㎡）	（本）	（㎡）	（本）	（㎡）	（本）	（㎡）	（本）	（㎡）
10cm以下			44	1.19					517	6.16			561	7.35		
12cm	22	0.86							86	5.07			108	5.93		
14cm	43	3.13							119	10.46			162	13.59		
16cm	11	1.40							54	5.93			65	7.33		
18cm	11	1.94							22	2.91			33	4.85		
20cm	32	5.61											32	5.61		
22cm	32	8.62					11	2.16					43	10.78		
24cm																
26cm	22	9.05											22	9.05		
28cm	44	20.05											44	20.05		
30cm	33	17.03											33	17.03		
32cm	22	12.50											22	12.50		
34cm	11	7.22											11	7.22		
36cm																
38cm	75	70.29											75	70.29		
40cm																
42cm	11	13.58											11	13.58		
44cm	11	12.18											11	12.18		
46cm					11	10.78							11	10.78		
48cm																
50cm																
52cm																
54cm																
56cm																
58cm																
60cm以上																
計	380	183.46	44	1.19	11	10.78	11	2.16	798	30.53			1,244	228.12		

(別紙)	
物件番号	第3号
国有林名	川井山国有林
林小班	27林班ら小班
面積	0.58ha

主要樹種径級別本数及び材積

樹種	秋田杉（一般材）		カラマツ（一般材）		秋田杉（低質材）		カラマツ（低質材）		ブナ（一般材）		クリ（一般材）		ホオノキ（一般材）		他L（低質材）	
平均 （径級/樹高）	34cm	18m	30cm	22m	18cm	12m	20cm	16m	22cm	16m	28cm	18m	32cm	16m	12cm	11m
径級	（本）	（㎡）	（本）	（㎡）	（本）	（㎡）	（本）	（㎡）	（本）	（㎡）	（本）	（㎡）	（本）	（㎡）	（本）	（㎡）
10cm以下					43	0.96									57	0.97
12cm					47	2.35									11	0.66
14cm					41	3.69									14	1.26
16cm					40	5.20									7	0.91
18cm					36	6.48	1	0.19							10	1.70
20cm	6	1.26	1	0.29	24	5.04	1	0.25							11	2.31
22cm	8	2.16			18	4.86			1	0.27					5	1.35
24cm	19	6.08			16	5.12									4	1.20
26cm	17	6.63			11	4.29									1	0.39
28cm	21	9.45			9	4.05					1	0.48			1	0.53
30cm	44	23.76			7	3.78										
32cm	41	24.60			4	2.40							1	0.56		
34cm	30	21.60			8	5.76										
36cm	36	28.80			4	3.20										
38cm	43	39.99			2	1.86									1	0.82
40cm	25	25.50	1	1.40	2	2.04										
42cm	15	17.85														
44cm	11	14.08			1	1.28										
46cm	7	10.22														
48cm	7	10.92														
50cm	3	5.28														
52cm	2	3.96														
54cm																
56cm	1	2.34														
58cm																
60cm以上																
計	336	254.48	2	1.69	313	62.36	2	0.44	1	0.27	1	0.48	1	0.56	122	12.10

(別紙)

物件番号 第3号

国有林名 川井山国有林

林小班 27林班ら小班

面積 0.58ha

主要樹種径級別本数及び材積

[illegible]

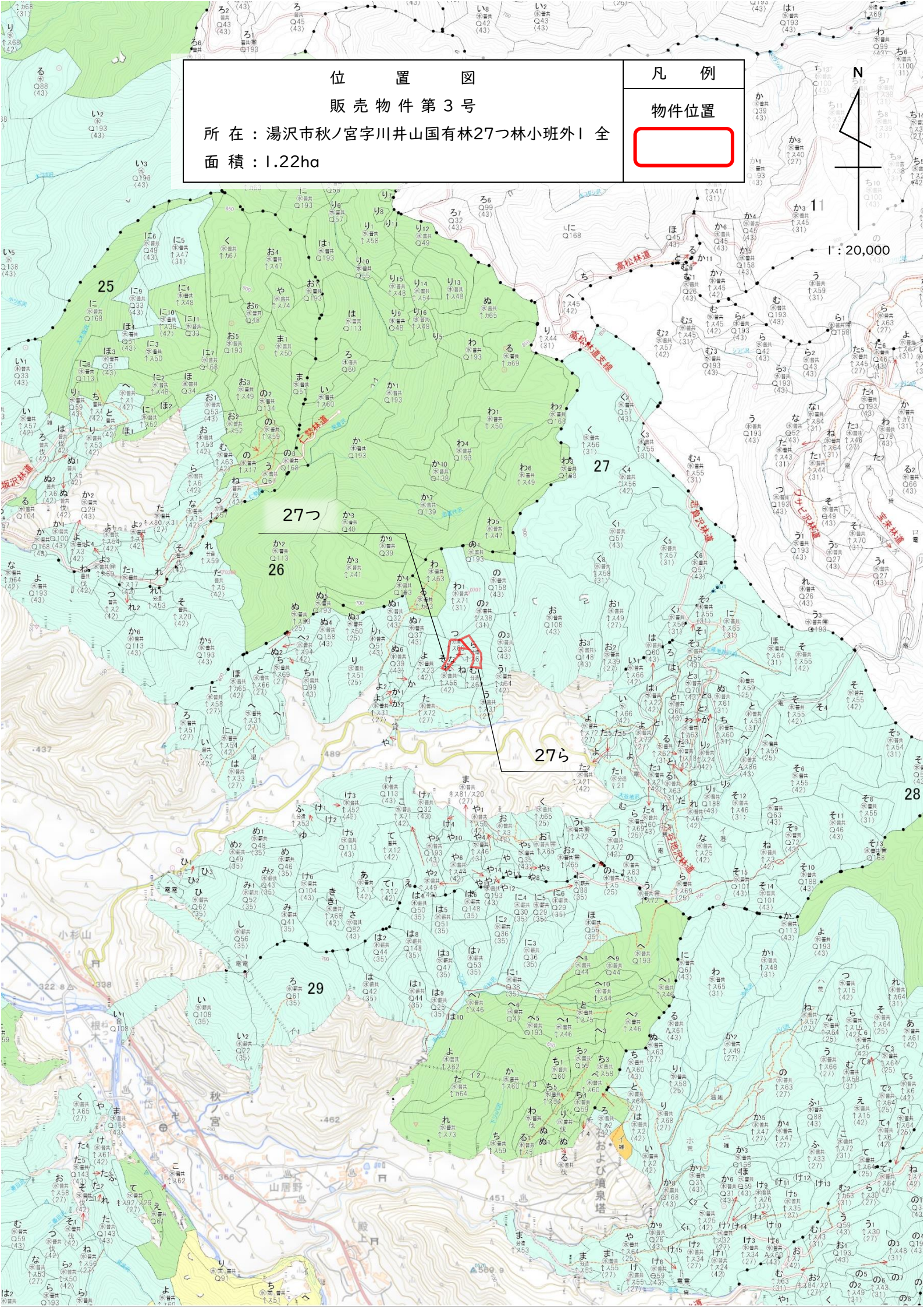
位置図

販売物件第3号

所在：湯沢市秋ノ宮字川井山国有林27つ林小班外1
面積：1.22ha

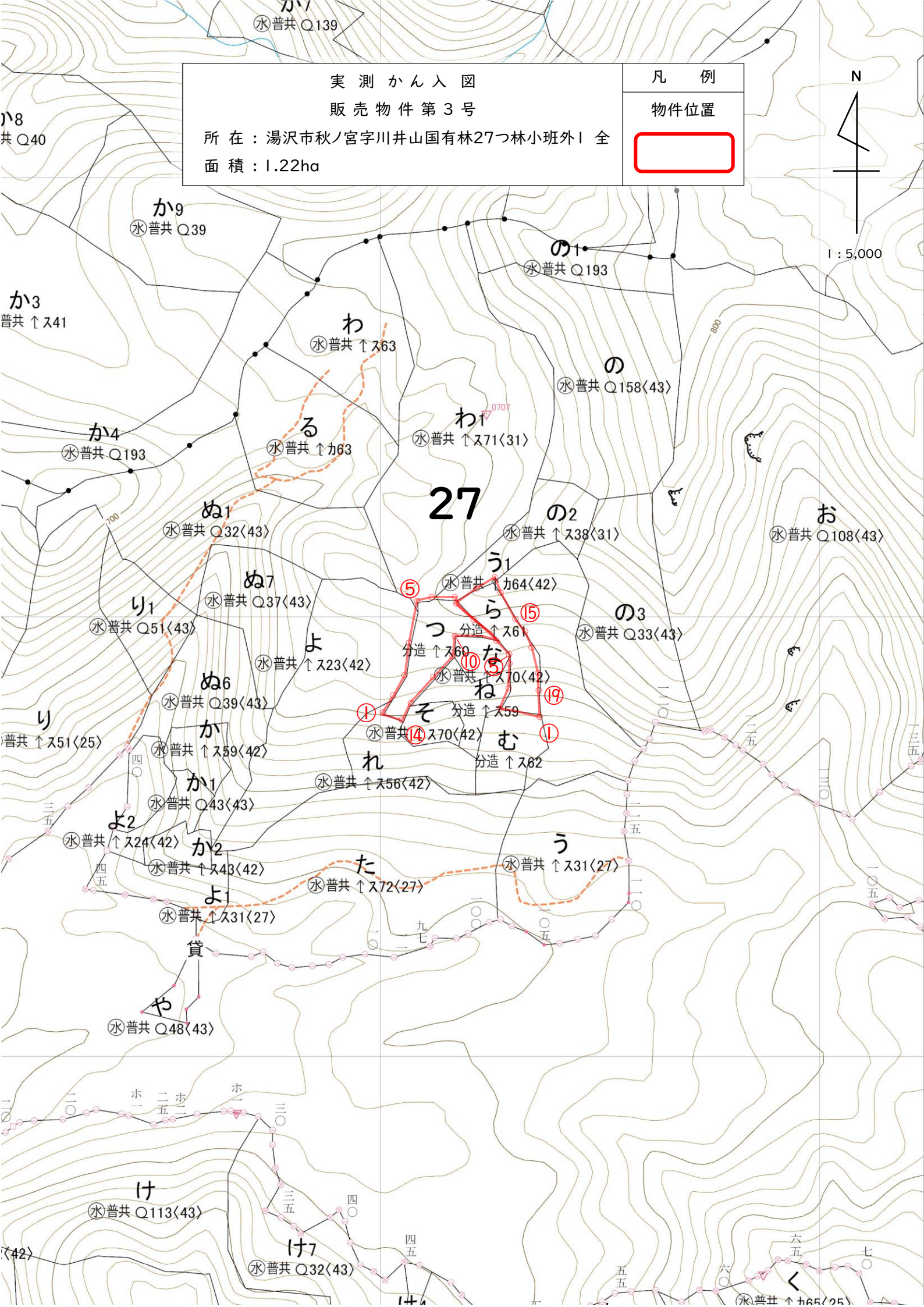
凡例

物件位置



N

1 : 5,000



公 売 物 件 明 細 書 (立 木)

物件番号		4	特約条項及び特記事項	主要樹種径級別本数及び総材積、平均径級												
物件所在地	西山国有林 1018林班い小班	1. 本物件は分収造林契約に基づく分収木であるため、売買代金の納入については、官収分は国が発行する納入告知書によることとし、民収分は買受者が分収権者に直接期日までに納入することになります。（民収分延納不可）	樹 種	種 類	一般材 低質材 別	径 級 別 本 数						計		平均		
						10cm 以下	12cm ～20	22 ～30	32 ～40	42 ～50	52 ～60	62上	本数 (本)	材積 (m3)	径級 (c m)	樹高 (m)
調査方法	毎木調査（樹高曲線）															
伐採方法	皆伐															
面積（h a）	6.24															
林齢（年）	61															
搬出期間（ヶ月）	36															
契約関係	分収造林															
民収分納入方法	振り込み															
法令制限、その他留意事項																
保安林	－															
自然公園	－															
砂防指定	－															
埋蔵文化財	－															
車両制限	－															
その他	－															

公 売 物 件 明 細 書 (立 木)

物件番号		4	特約条項及び特記事項	主要樹種径級別本数及び総材積、平均径級												
物件所在地	西山国有林 1018林班い小班	1. 本物件は分収造林契約に基づく分収木であるため、売買代金の納入については、官収分は国が発行する納入告知書によることとし、民収分は買受者が分収権者に直接期日までに納入することになります。（民収分延納不可）	樹 種	種 類	一般材 低質材 別	径 級 別 本 数						計		平均		
						10cm	12cm	22	32	42	52	62上	本数 （本）	材積 （m3）	径級 （c m）	樹高 （m）
						以下	～20	～30	～40	～50	～60					
調査方法	毎木調査（樹高曲線）		他L（低質材）	生立木	低質材	3,412	1,531						4,943	226.36	10	8
伐採方法	皆伐															
面積（h a）	6.24															
林齢（年）	61															
搬出期間（ヶ月）	36															
契約関係	分収造林															
民収分納入方法	振り込み															
法令制限、その他留意事項																
保安林	－															
自然公園	－															
砂防指定	－															
埋蔵文化財	－															
車両制限	－															
その他	－															

(別紙)	
物件番号	第4号
国有林名	西山国有林
林小班	1018林班い小班
面積	6.24ha

主要樹種径級別本数及び材積

樹種 平均 (径級/樹高)	秋田杉（一般材）		カラマツ（一般材）		アカマツ（一般材）		秋田杉（低質材）		カラマツ（低質材）		ブナ（一般材）		クリ（一般材）		ナラ（一般材）	
	24cm	18m	32cm	20m	32cm	21m	8cm	7m	10cm	6m	28cm	14m	26cm	14m	26cm	15m
	(本)	(m)	(本)	(m)	(本)	(m)	(本)	(m)	(本)	(m)	(本)	(m)	(本)	(m)	(本)	(m)
10cm以下							1,888	39.57	1	0.03						
12cm	652	39.12	1	0.07												
14cm	579	57.90	1	0.09												
16cm	526	68.38														
18cm	426	80.94	2	0.38												
20cm	415	103.75	3	0.76												
22cm	385	123.20									5	1.09	4	0.93	11	2.54
24cm	409	159.51	3	1.10	1	0.44					17	4.53	10	2.88	17	5.08
26cm	384	184.32	2	1.14	2	1.00					9	2.78	8	2.80	8	2.69
28cm	372	219.48	7	3.79	2	1.10					9	3.34	5	1.88	4	1.45
30cm	306	214.20	2	1.60	3	1.99					6	2.55	3	1.29		
32cm	266	220.78	2	1.68							3	1.39	2	0.98	4	1.88
34cm	234	226.98	4	3.87							3	1.72			1	0.55
36cm	209	236.17	3	2.60	4	4.58					1	0.83			1	0.70
38cm	186	230.64	2	2.62											1	0.87
40cm	143	204.49	6	8.61												
42cm	107	172.27	4	5.67	1	1.44							1	1.06		
44cm	100	174.00									1	1.09				
46cm	63	123.48														
48cm	37	77.33													1	1.36
50cm	36	83.88			1	1.68										
52cm	16	36.96														
54cm	15	38.35	1	2.77												
56cm	7	19.54														
58cm	1	2.72														
60cm以上	4	13.26														
計	5,878	3,111.65	43	36.75	14	12.23	1,888	39.57	1	0.03	54	19.32	33	11.82	48	17.12

(別紙)	
物件番号	第4号
国有林名	西山国有林
林小班	1018林班い小班
面積	6.24ha

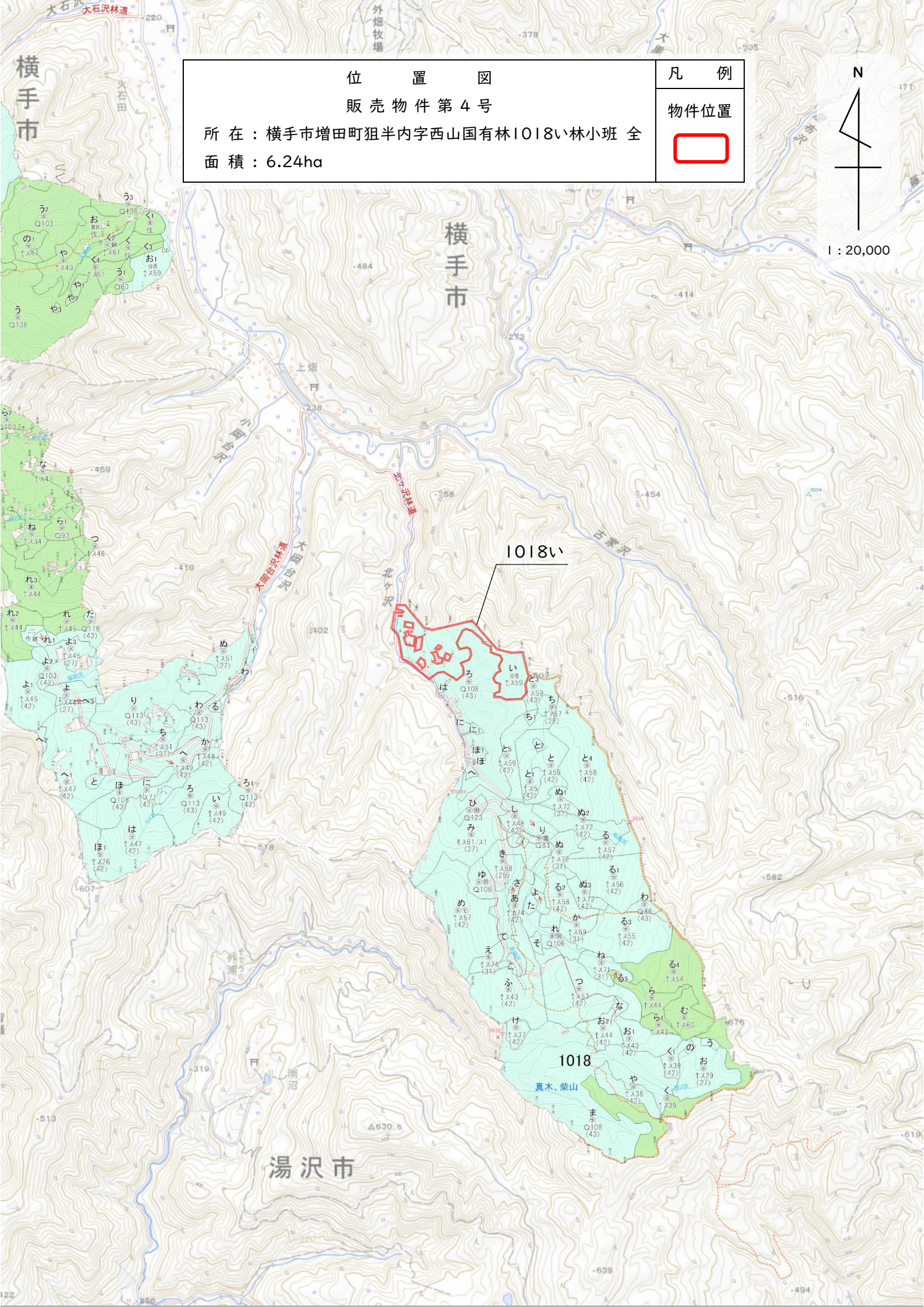
主要樹種径級別本数及び材積

樹種	オニグルミ(一般材)		サワグルミ(一般材)		ウダイカンバ(一般材)		ホオノキ(一般材)		サクラ(一般材)		カエデ(一般材)		イタヤカエデ(一般材)		トチノキ(一般材)	
平均 (径級/樹高)	32cm	16m	34cm	16m	26cm	13m	28cm	15m	26cm	13m	26cm	12m	32cm	14m	28cm	15m
径級	(本)	(㎡)	(本)	(㎡)	(本)	(㎡)	(本)	(㎡)	(本)	(㎡)	(本)	(㎡)	(本)	(㎡)	(本)	(㎡)
10cm以下																
12cm																
14cm																
16cm																
18cm																
20cm																
22cm	1	0.17			5	1.10	11	2.59	1	0.20					3	0.67
24cm	5	1.32	5	1.32	12	3.16	21	6.36	3	0.80			2	0.46	3	0.86
26cm	1	0.42	7	2.42	12	3.62	22	7.65	2	0.56	1	0.28	1	0.33	6	2.00
28cm	6	2.54	7	2.62	6	2.17	12	4.73	2	0.70					7	2.90
30cm	3	1.53	12	5.58	2	0.68	14	6.98	1	0.43					2	0.95
32cm	3	1.57	13	6.68	2	0.81	6	3.00								
34cm	4	2.50	8	4.82			7	4.21							2	1.21
36cm	2	1.53	8	5.58	1	0.53	2	1.10								
38cm	2	1.74	3	2.19	1	0.59	6	4.32								
40cm	1	0.86	2	1.87	1	0.75	2	1.66								
42cm			7	7.51												
44cm			4	4.25									2	1.94	1	1.16
46cm			2	2.39			1	1.26								
48cm	2	2.58														
50cm	1	1.32														
52cm	1	1.66	1	1.66												
54cm			3	5.51												
56cm																
58cm																
60cm以上																
計	32	19.74	82	54.40	42	13.41	104	43.86	9	2.69	1	0.28	5	2.73	24	9.75

(別紙)	
物件番号	第4号
国有林名	西山国有林
林小班	1018林班い小班
面積	6.24ha

主要樹種径級別本数及び材積

樹種	他L(一般材)		他L(低質材)				合計									
平均 (径級/樹高)	30cm	15m	10cm	8m												
径級	(本)	(㎡)	(本)	(㎡)	(本)	(㎡)	(本)	(㎡)	(本)	(㎡)	(本)	(㎡)	(本)	(㎡)	(本)	(㎡)
10cm以下			3,412	46.60			5,301	86.20								
12cm			390	23.40			1,043	62.59								
14cm			334	26.72			914	84.71								
16cm			270	32.40			796	100.78								
18cm			254	40.64			682	121.96								
20cm			283	56.60			701	161.11								
22cm	27	6.55					453	139.04								
24cm	30	8.89					538	196.71								
26cm	37	12.29					502	224.30								
28cm	18	7.59					457	254.29								
30cm	25	12.28					379	250.06								
32cm	24	12.90					325	251.67								
34cm	9	5.93					272	251.79								
36cm	13	9.25					244	262.87								
38cm	8	6.26					209	249.23								
40cm	2	2.02					157	220.26								
42cm	1	1.00					121	188.95								
44cm	6	7.00					114	189.44								
46cm	3	3.12					69	130.25								
48cm							40	81.27								
50cm	1	1.47					39	88.35								
52cm							18	40.28								
54cm							19	46.63								
56cm							7	19.54								
58cm	1	2.03					2	4.75								
60cm以上							4	13.26								
計	205	98.58	4,943	226.36			13,406	3,720.29								



位置図 販売物件第4号 所在：横手市増田町狙半内字西山国有林1018い林小班 全 面積：6.24ha	凡例
	物件位置



実測かん入図

販売物件第4号

所在：横手市増田町狙半内字西山国有林1018い林小班 全

面積：6.24ha

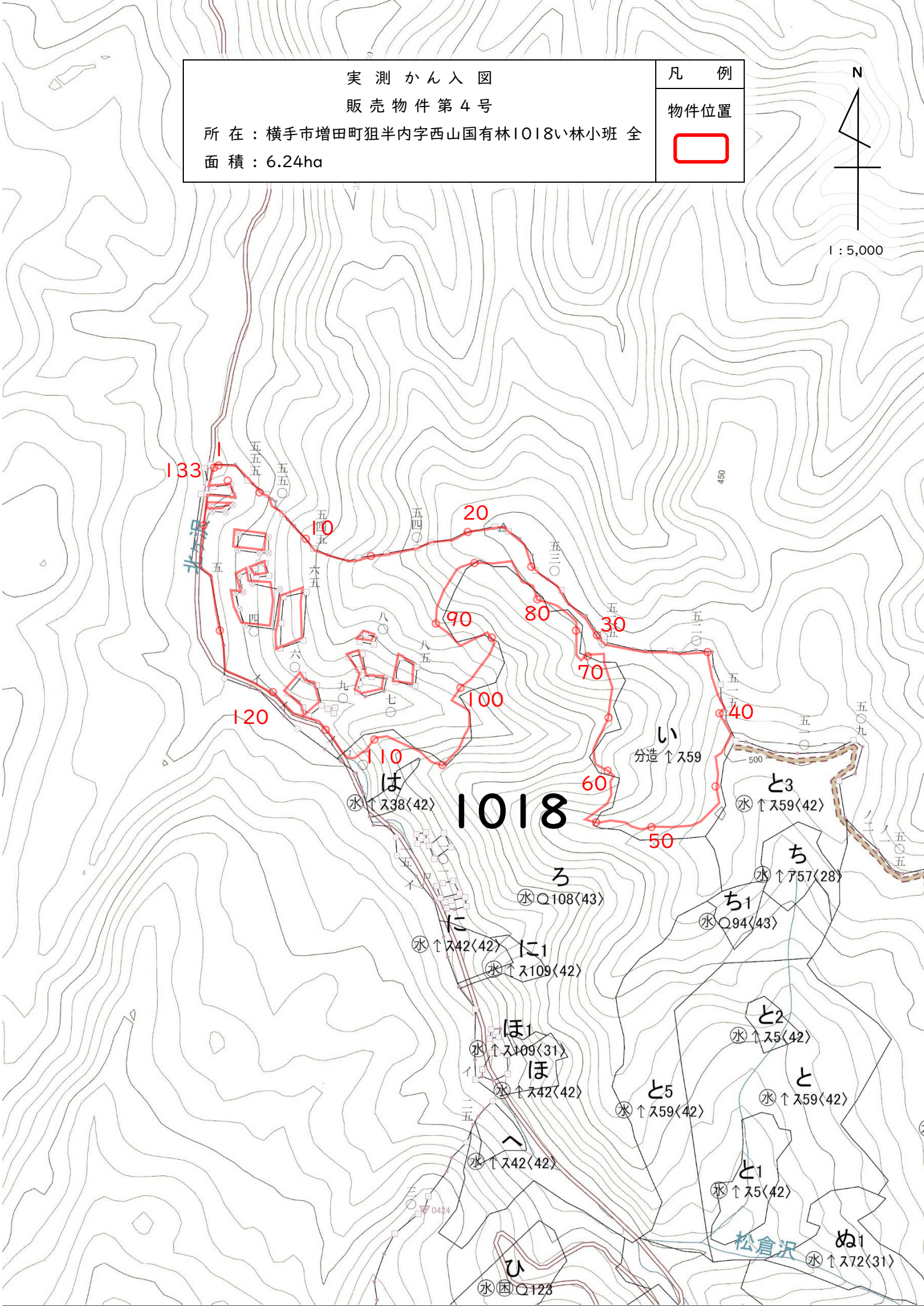
凡 例

物件位置



N

1 : 5,000



公 売 物 件 明 細 書 (立 木)

物件番号	5	特約条項及び特記事項	主要樹種径級別本数及び総材積、平均径級													
物件所在地	西山国有林 1019林班し小班	1. 本物件は分収造林契約に基づく分収木であるため、売買代金の納入については、官収分は国が発行する納入告知書によることとし、民収分は買受者が分収権者に直接期日までに納入することになります。（民収分延納不可）	樹 種	種 類	一般材 低質材 別	径 級 別 本 数						計		平均		
						10cm 以下	12cm ～20	22 ～30	32 ～40	42 ～50	52 ～60	62上	本数 (本)	材積 (m3)	径級 (c m)	樹高 (m)
調査方法	毎木調査（樹高曲線）		秋田杉（一般材）	生立木	一般材		2	153	266	120	22	6	569	567.51	36	20
伐採方法	皆伐		秋田杉（低質材）	生立木	低質材	746	1,429	638	177	40	4	2	3,036	631.27	18	11
面積（h a）	4.60															
林齢（年）	61															
搬出期間（ヶ月）	36		N計			746	1,431	791	443	160	26	8	3,605	1,198.78		
契約関係	分収造林															
民収分納入方法	振り込み		ブナ（一般材）	生立木	一般材			7	2				9	4.03	28	17
			クリ（一般材）	生立木	一般材				5				5	3.64	34	18
法令制限、その他留意事項			トチノキ（一般材）	生立木	一般材				1			1	0.70	34	18	
保安林	－		センノキ（一般材）	生立木	一般材				1				1	0.55	30	18
自然公園	－		他L（低質材）	生立木	低質材	338	1,289	355	65	4			2,051	329.29	16	12
砂防指定	－															
埋蔵文化財	－		L計			338	1,289	363	73	4			2,067	338.21		
車両制限	－															
その他	－															

(別紙)

物件番号	第5号
国有林名	西山国有林
林小班	1019林班し小班
面積	4.60ha

主要樹種径級別本数及び材積

樹種	秋田杉（一般材）		秋田杉（低質材）		ブナ（一般材）		クリ（一般材）		トチノキ（一般材）		センノキ（一般材）		他L（低質材）			
平均 （径級/樹高）	36cm	20m	18cm	11m	28cm	17m	34cm	18m	34cm	18m	30cm	18m	16cm	12m		
径級	（本）	（㎡）	（本）	（㎡）	（本）	（㎡）	（本）	（㎡）	（本）	（㎡）	（本）	（㎡）	（本）	（㎡）	（本）	（㎡）
10cm以下			746	11.55									338	9.41		
12cm			299	11.96									285	14.25		
14cm			324	19.44									290	23.20		
16cm			308	27.72									282	31.02		
18cm			253	35.42									237	35.55		
20cm	2	0.36	245	44.10									195	39.00		
22cm	17	4.25	199	49.75	2	0.50							129	32.25		
24cm	24	8.16	131	44.54									86	29.24		
26cm	35	14.70	136	57.12	2	0.78							78	30.42		
28cm	33	17.16	87	45.24	2	0.96							35	16.80		
30cm	44	27.28	85	52.70	1	0.55					1	0.55	27	14.85		
32cm	64	47.36	57	42.18	2	1.24	1	0.62					30	18.60		
34cm	56	45.92	51	41.82			3	2.10	1	0.70			11	7.70		
36cm	46	44.16	34	32.64									10	7.80		
38cm	54	56.70	16	16.80			1	0.92					8	7.36		
40cm	46	56.12	19	23.18									6	6.06		
42cm	31	41.23	12	15.96												
44cm	27	38.61	8	11.44									1	1.28		
46cm	28	43.12	14	21.56												
48cm	15	23.40	3	4.68									3	4.50		
50cm	19	33.44	3	5.28												
52cm	10	18.80	3	5.64												
54cm	5	10.50	1	2.10												
56cm	3	7.02														
58cm	2	4.96														
60cm以上	8	24.26	2	8.45												
計	569	567.51	3,036	631.27	9	4.03	5	3.64	1	0.70	1	0.55	2,051	329.29		

(別紙)

物件番号 第5号

国有林名 西山国有林

林小班 1019林班し小班

面積 4.60ha

主要樹種径級別本数及び材積

[illegible]

位置図

販売物件第5号

所在：横手市増田町狙半内字西山国有林1019し林小班 全

面積：4.60ha

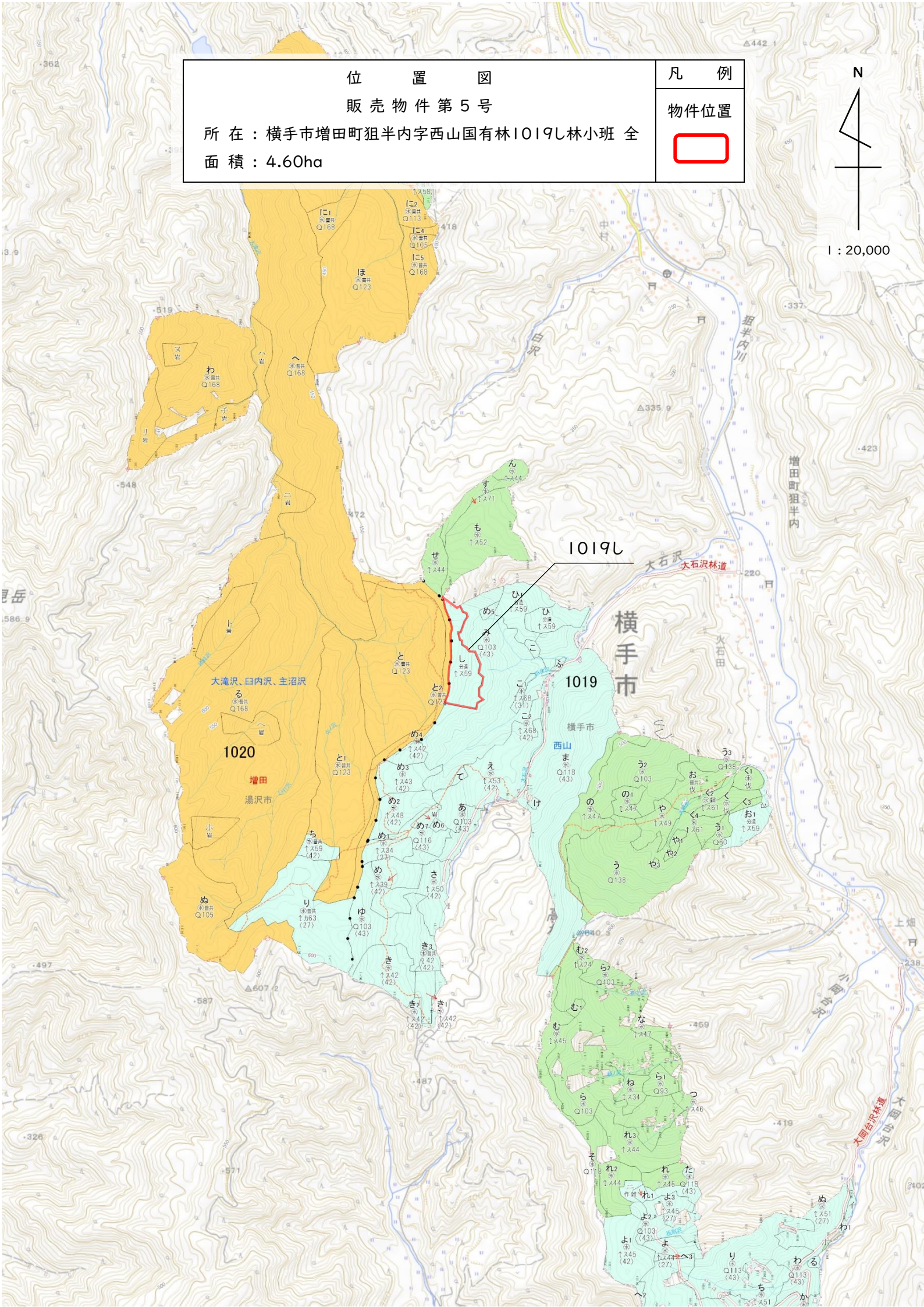
凡例

物件位置



N

1 : 20,000



実測かん入図

販売物件第5号

所在：横手市増田町狙半内字西山国有林1019し林小班 全

面積：4.60ha

凡 例

物件位置



N

1 : 5,000

