

美しい森林づくりのモデル的な取組

名 称：さるはんない 狙半内水土保持モデル林
場 所： 秋田森林管理署湯沢支署 1018め林小班 横手市増田町
面 積： 11.14 ha 樹 種： スギ
林 齢： 42 年 機能類型区分： 水源涵養タイプ
森林現況： 育成単層林施業

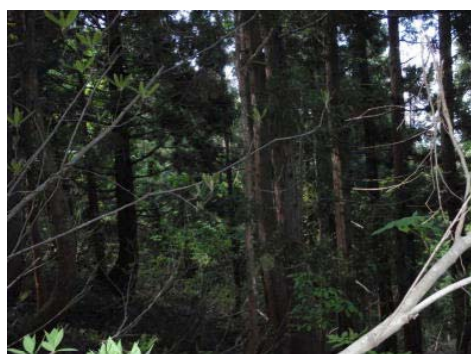
○目標とする森林： 広葉樹が適度に混交し、根系や下層植生の発達が良好で水源涵養機能の高い森林。

○誘 導 手 法： 初回間伐として1伐2残の列状間伐を実施。第2段階として、残存立木について、適正な林分構成に配慮しつつ間伐を繰り返していく。なお、誘導にあたっては、広葉樹の積極的な保残に努める。

○作 業 経 過： 間伐(列状) 作業時期2006年 伐採率 33%

○施 業 効 果： 相対照度の高まりによる下層植生の発生が期待される。

前



撮影：2006年6月

後



撮影：2008年5月

【連絡先】 秋田森林管理署湯沢支署 0183-73-2164 記載年月：2008年5月

東北森林管理局 <http://www.tohoku.kokuyurin.go.jp> 林野庁 <http://www.rinya.maff.go.jp>

案 内 図

名 称 : 狙半内水土保持モデル林

場 所 : 秋田森林管理署湯沢支署 西山国有林 1018め林小班

アクセス : 秋田森林管理署湯沢支署より約30km 車で50分

