

(別紙)

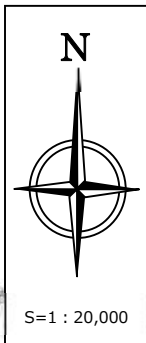
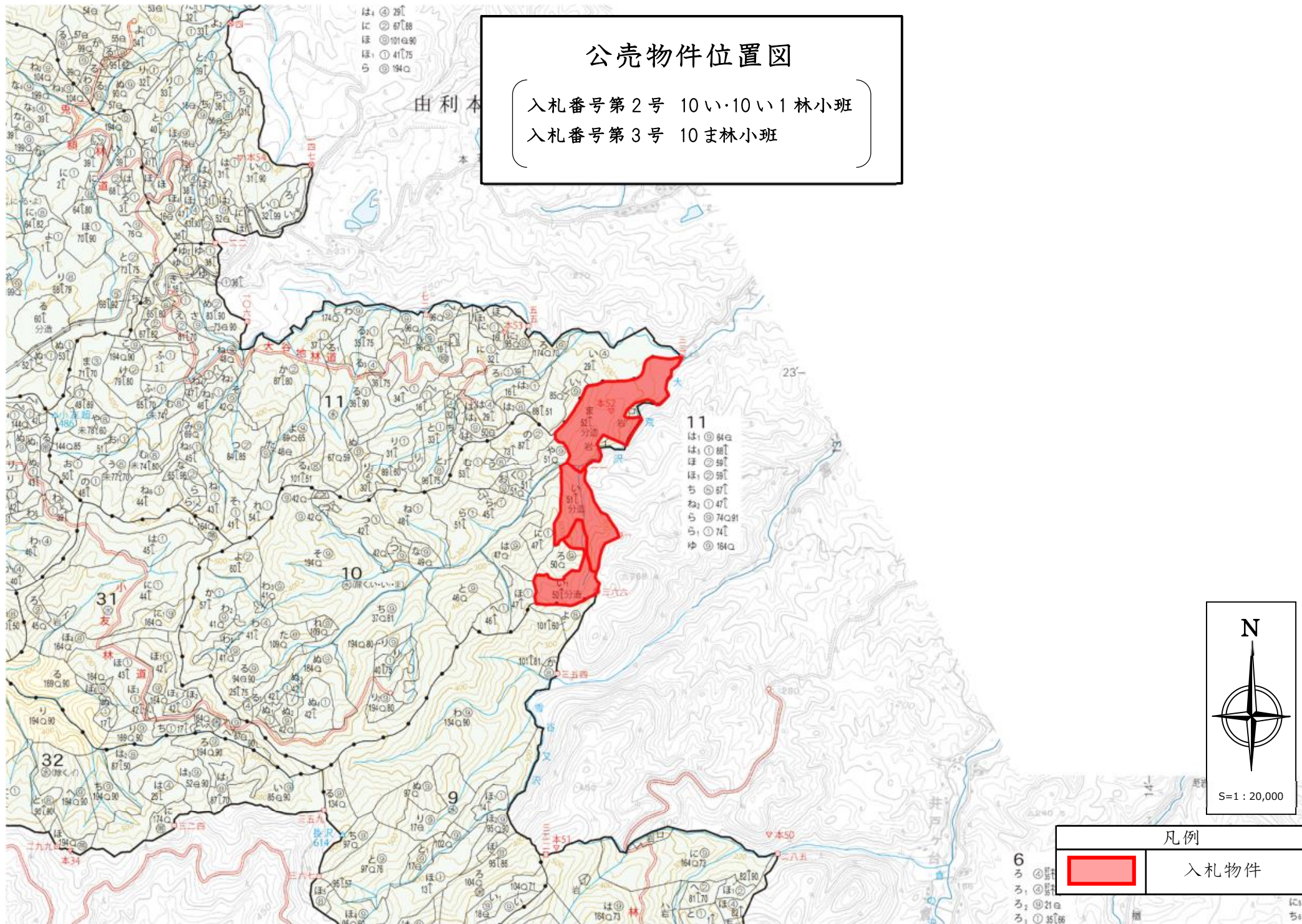
物件番号	3
国有林名	今田ヶ沢外10
林小班	10ま


主要樹種径級別本数及び材積

樹種	秋田杉(一般材)		秋田杉(低質材)		クリ(一般材)		ホオノキ(一般材)		その他L(低質材)					
	平均 径級/樹高	36cm 21m	16cm 8m	8m	26cm 21m	34cm 19m	12cm 11m							
径級	(本)	(m ³)	(本)	(m ³)	(本)	(m ³)	(本)	(m ³)	(本)	(m ³)	(本)	(m ³)	(本)	(m ³)
10cm以下			18	0.36					125	3.03				
12cm			107	4.46					36	1.61				
14cm	18	1.79	54	3.39					18	1.25				
16cm	18	2.68	36	3.03					36	4.28				
18cm	71	11.96	71	8.57					36	7.68				
20cm	160	35.52	36	4.64					18	4.28				
22cm	107	29.10	18	2.32										
24cm	232	82.11	36	6.07	18	6.78								
26cm	179	78.18												
28cm	321	166.18	18	3.93										
30cm	374	227.23			18	11.96	36	20.71						
32cm	374	254.54												
34cm	375	300.77												
36cm	679	662.95					18	14.82						
38cm	322	360.39												
40cm	429	539.25												
42cm	375	527.29					18	18.92						
44cm	375	577.09												
46cm	303	525.86												
48cm	196	380.21												
50cm	196	383.24												
52cm	107	244.55												
54cm	89	212.59												
56cm	71	185.82												
58cm	36	108.17												
60cm	36	111.92												
62cm以上														
計	5,443	6,009.39	394	36.77	36	18.74	72	54.45	269	22.13	0	0.00	0	0.00

公売物件位置図

入札番号第2号 10い・10い1 林小班
入札番号第3号 10ま 林小班



凡例	
	入札物件

6
ろ
ろ
ろ
ろ

ち

