

(別紙)

物件番号 2 (1/2)
国有林名 今田ヶ沢外10
林小班 10い

主要樹種径級別本数及び材積

樹種	秋田杉(一般材)		秋田杉(低質材)		クリ(一般材)		サワグルミ(一般材)		ホオノキ(一般材)		サクラ(一般材)		その他L(低質材)	
	平均 径級/樹高	28cm 18m	14cm 9m	9m 14cm	24cm 17m	17m 24cm	26cm 24m	24m 28cm	28cm 18m	18m 24cm	24cm 18m	14cm 14m	14cm 14m	
径級	(本)	(m ³)	(本)	(m ³)	(本)	(m ³)	(本)	(m ³)	(本)	(m ³)	(本)	(m ³)	(本)	(m ³)
10cm以下			211	6.85									106	3.51
12cm	18	1.23	281	15.99									53	3.51
14cm	71	7.73	123	8.43									88	7.91
16cm	229	29.87	70	7.20									105	13.70
18cm	422	72.56	105	13.00									53	10.37
20cm	334	76.61	18	2.99									123	27.58
22cm	317	91.54	35	6.68	35	9.84			53	14.06				
24cm	404	143.37	18	3.87	53	17.57	18	8.26	35	12.30	18	6.33		
26cm	334	142.14	18	4.39					18	6.85				
28cm	281	137.58			35	15.81			18	9.31				
30cm	299	195.73					18	12.30						
32cm	299	215.58							18	12.12				
34cm	299	268.12							18	13.70				
36cm	194	204.69							18	13.70				
38cm	281	301.85							18	13.70				
40cm	211	289.20												
42cm	88	134.06												
44cm	105	173.94												
46cm	36	57.10												
48cm														
50cm	35	76.96												
52cm	18	36.55												
54cm														
56cm	18	47.26												
58cm	18	52.18												
60cm														
62cm以上	1	4.21												
計	4,312	2,760.06	879	69.40	123	43.22	36	20.56	196	95.74	18	6.33	528	66.58

(別紙)

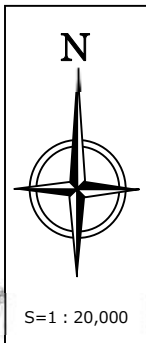
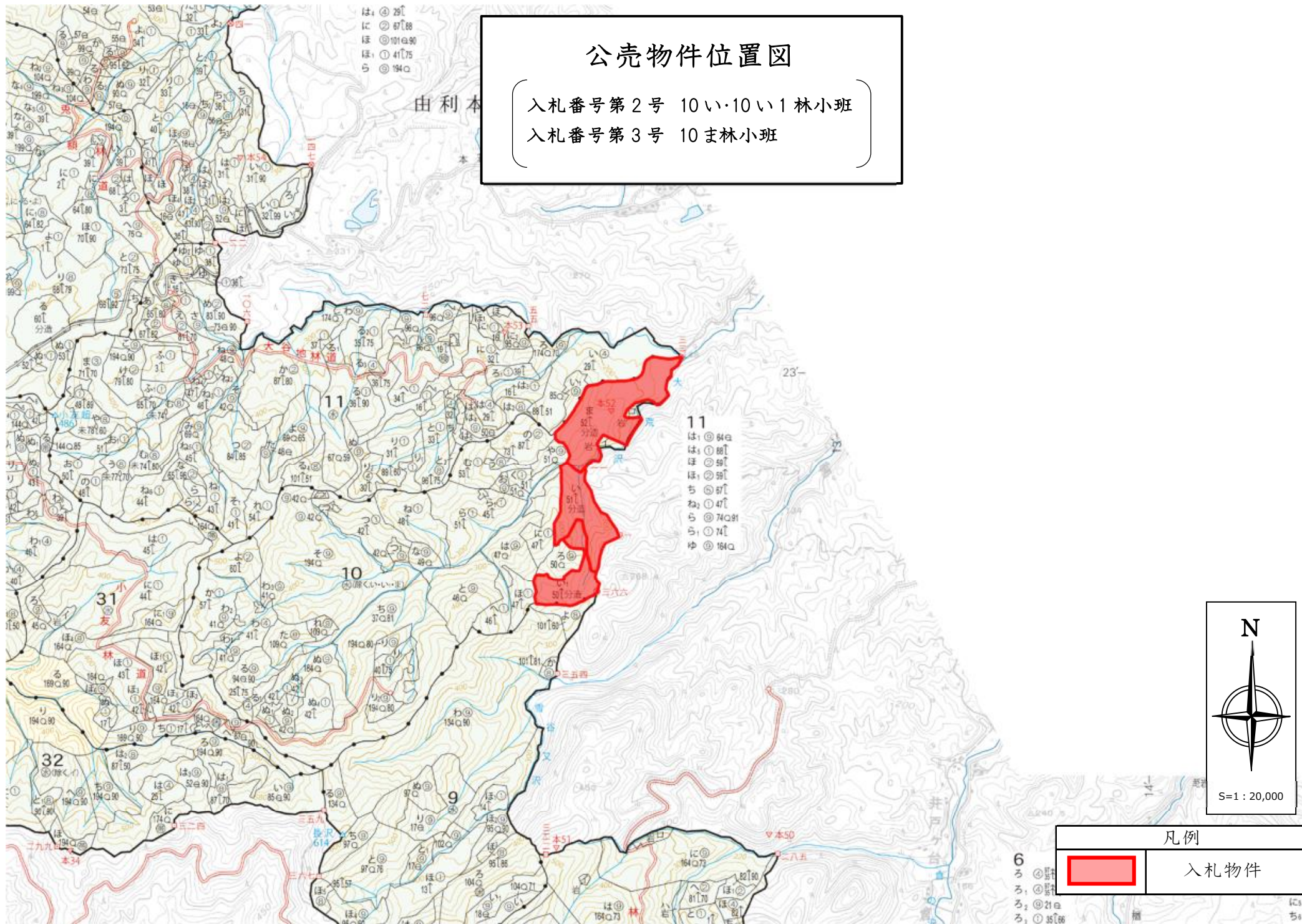
物件番号 2 (2/2)
国有林名 今田ヶ沢外10
林小班 10い1


主要樹種径級別本数及び材積

樹種	秋田杉(一般材)		秋田杉(低質材)		ブナ(一般材)		サワグルミ(一般材)		ホオノキ(一般材)		イタヤカエデ(一般材)		その他L(低質材)	
	28cm	18m	12cm	9m	50cm	19m	36cm	24m	26cm	16m	48cm	20m	12cm	13m
平均 径級/樹高	(本)	(m ³)	(本)	(m ³)	(本)	(m ³)	(本)	(m ³)	(本)	(m ³)	(本)	(m ³)	(本)	(m ³)
10cm以下			116	4.47									248	9.77
12cm	17	1.16	215	12.91									116	7.94
14cm	50	4.80	215	15.06									149	13.74
16cm	149	19.36	50	4.80									50	6.45
18cm	182	30.12											33	6.95
20cm	348	79.94											17	4.14
22cm	380	108.73	17	1.49										
24cm	248	91.86												
26cm	315	141.01							17	6.12				
28cm	232	121.31												
30cm	199	110.38					17	11.59						
32cm	199	156.40												
34cm	232	191.31					17	15.89						
36cm	99	106.58												
38cm	99	118.50												
40cm	83	106.91												
42cm	33	39.39												
44cm	33	58.92												
46cm	17	26.81					17	27.14			17	24.83		
48cm	33	61.90			17	22.51								
50cm	17	33.76												
52cm	17	44.69			17	27.47								
54cm	17	43.69												
56cm	17	36.91												
58cm														
60cm														
62cm以上														
計	3,016	1,734.44	613	38.73	34	49.98	51	54.62	17	6.12	17	24.83	613	48.99

公売物件位置図

入札番号第2号 10い・10い1 林小班
入札番号第3号 10ま林小班

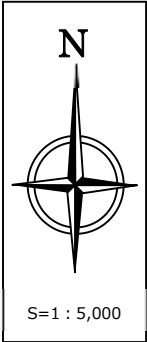
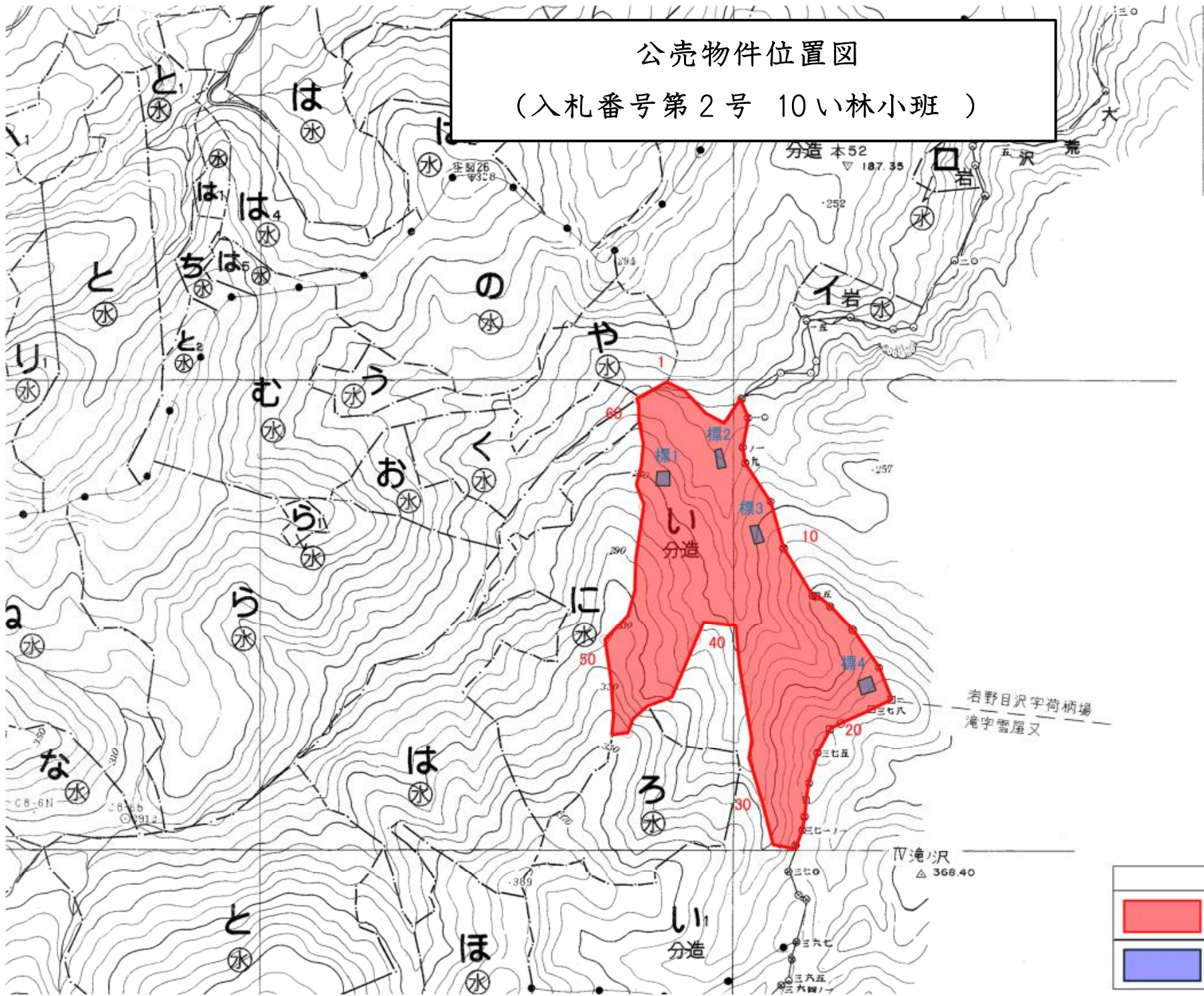


凡例	
	入札物件

6
ろ
ろ
ろ
ろ

ち

公売物件位置図
 (入札番号第2号 10い林小班)



凡例	
	入札物件
	標準地

