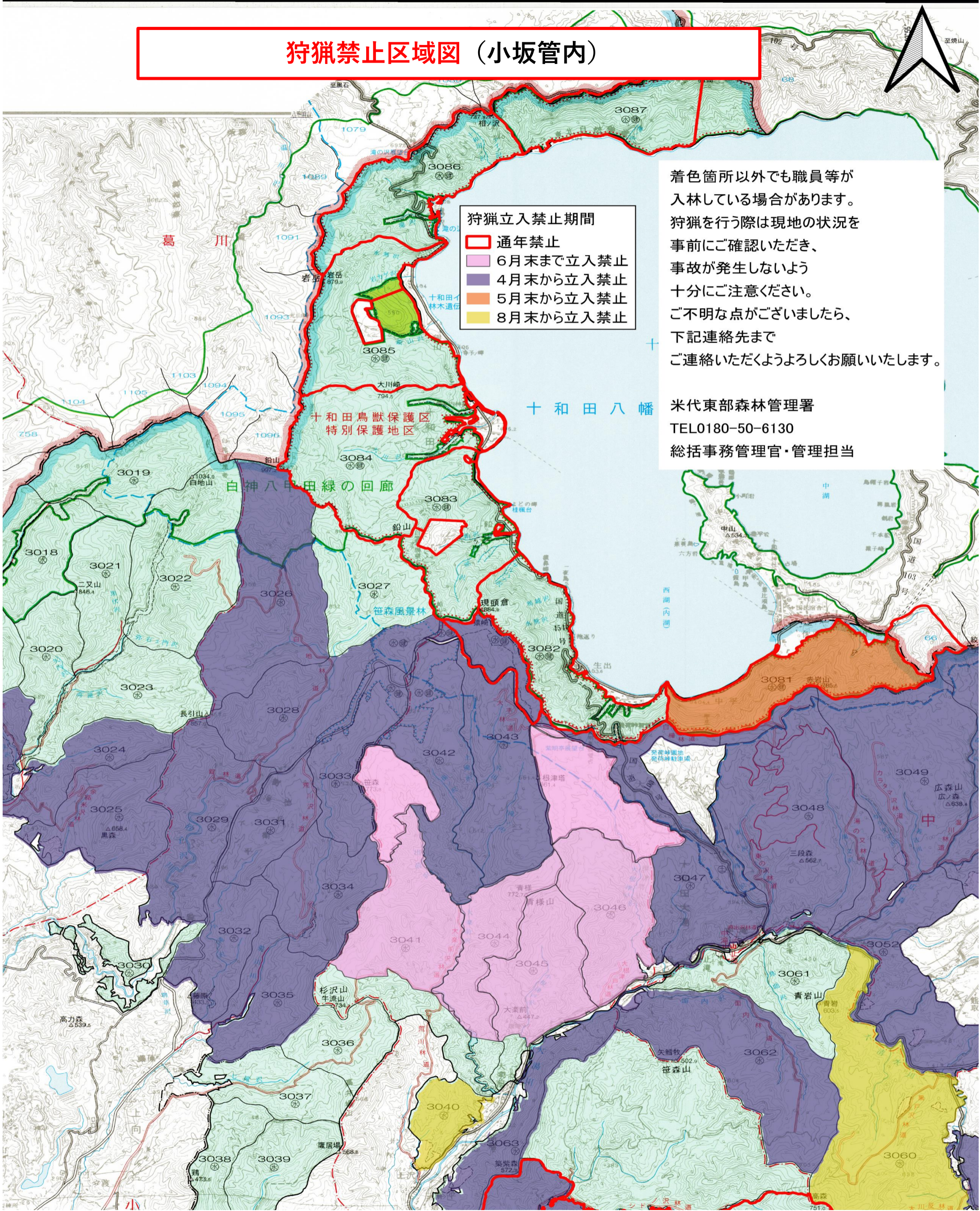


# 狩猟禁止区域図 (小坂管内)

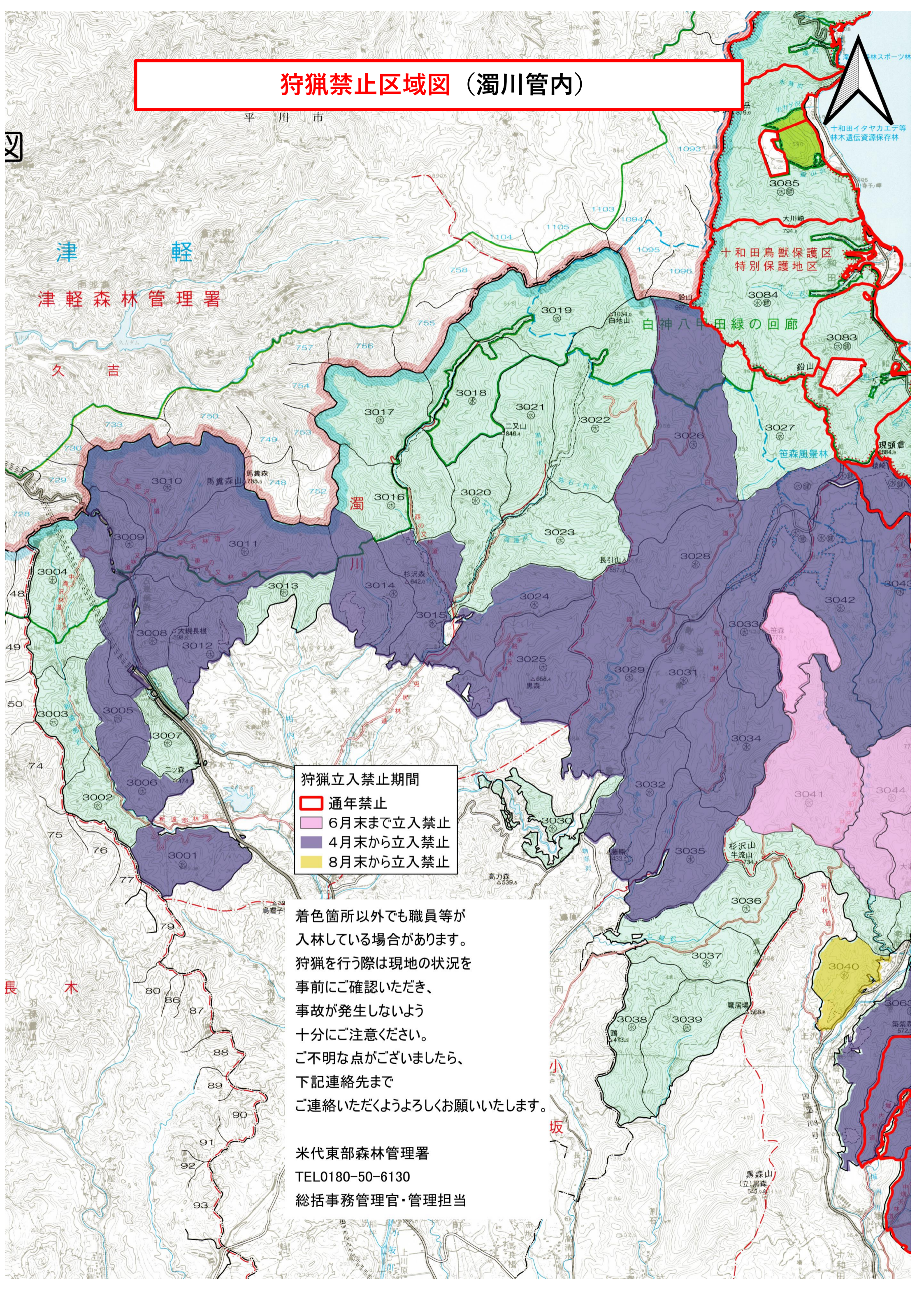


- 狩猟立入禁止期間
- 通年禁止
  - 6月末まで立入禁止
  - 4月末から立入禁止
  - 5月末から立入禁止
  - 8月末から立入禁止

着色箇所以外でも職員等が入林している場合があります。狩猟を行う際は現地の状況を事前にご確認いただき、事故が発生しないよう十分にご注意ください。ご不明な点がございましたら、下記連絡先までご連絡いただくとよろしくお願いたします。

米代東部森林管理署  
TEL0180-50-6130  
総括事務管理官・管理担当

# 狩猟禁止区域図（濁川管内）

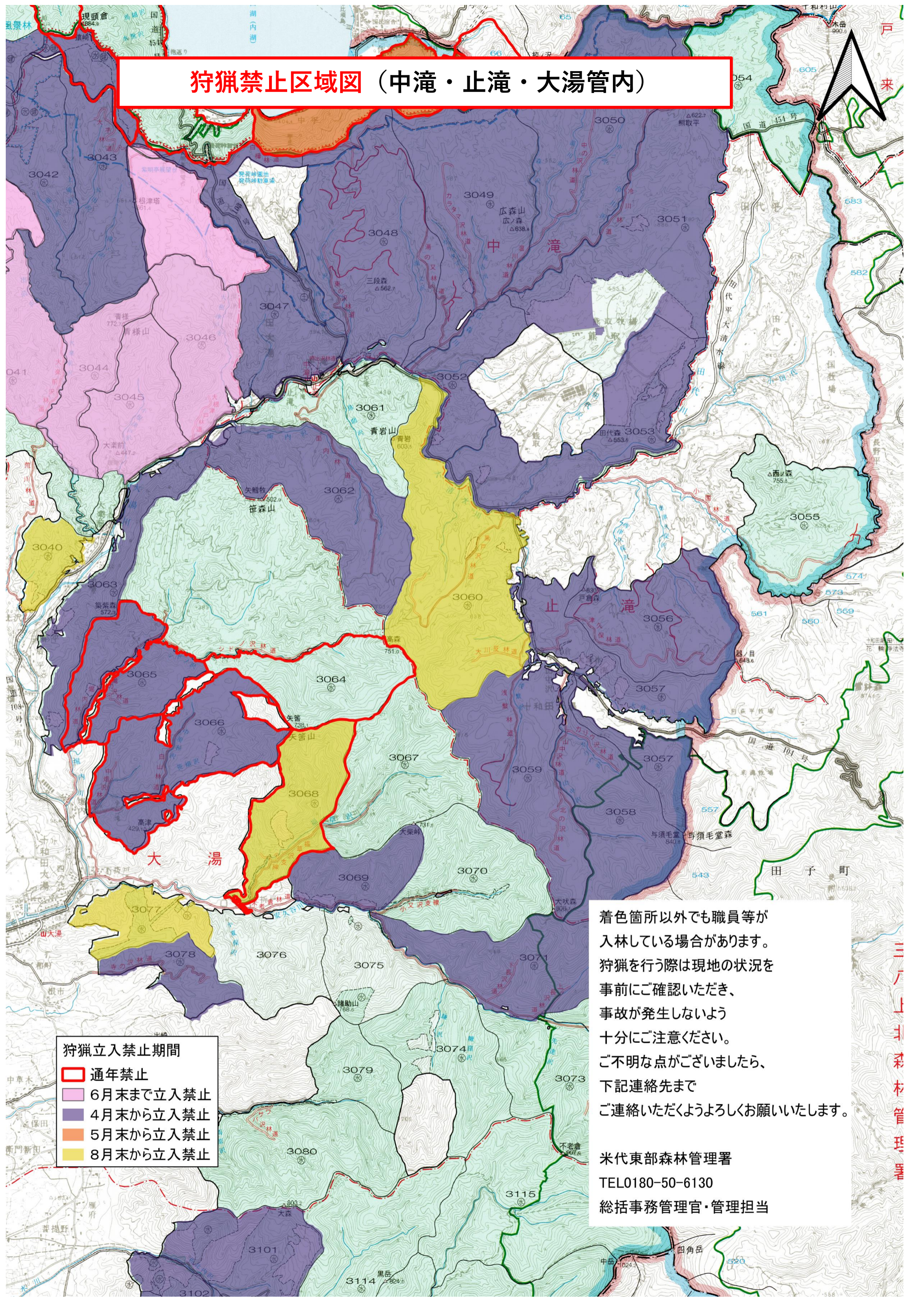


- 狩猟立入禁止期間
- 通年禁止
  - 6月末まで立入禁止
  - 4月末から立入禁止
  - 8月末から立入禁止

着色箇所以外でも職員等が入林している場合があります。狩猟を行う際は現地の状況を事前にご確認いただき、事故が発生しないよう十分にご注意ください。ご不明な点がございましたら、下記連絡先までご連絡いただくようよろしくお願いいたします。

米代東部森林管理署  
TEL0180-50-6130  
総括事務管理官・管理担当

# 狩猟禁止区域図（中滝・止滝・大湯管内）

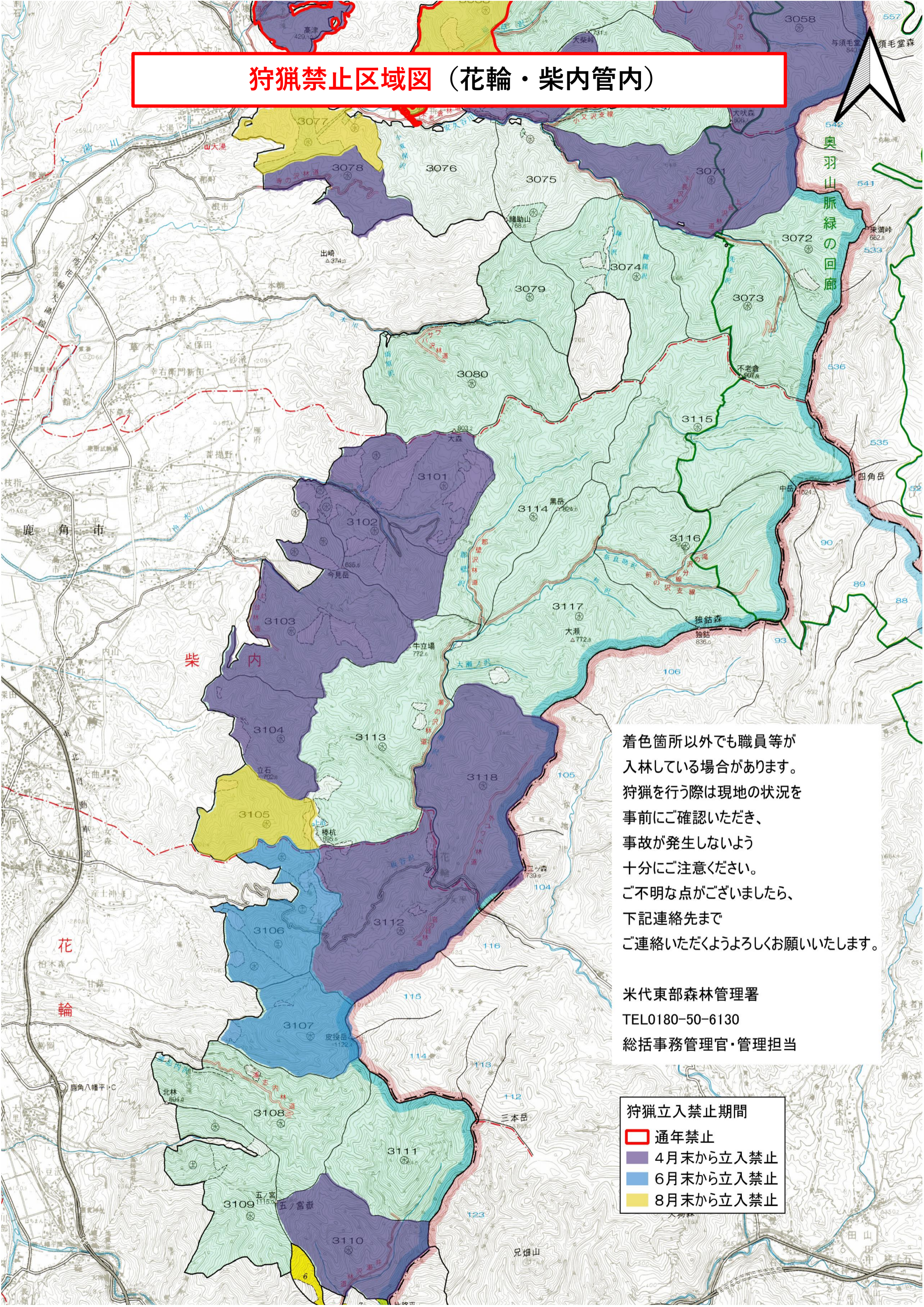


着色箇所以外でも職員等が入林している場合があります。狩猟を行う際は現地の状況を確認いただき、事故が発生しないよう十分にご注意ください。ご不明な点がございましたら、下記連絡先までご連絡いただくようよろしくお願いいたします。

米代東部森林管理署  
TEL0180-50-6130  
総括事務管理官・管理担当

- 狩猟立入禁止期間**
- 通年禁止
  - 6月末まで立入禁止
  - 4月末から立入禁止
  - 5月末から立入禁止
  - 8月末から立入禁止

# 狩猟禁止区域図（花輪・柴内管内）

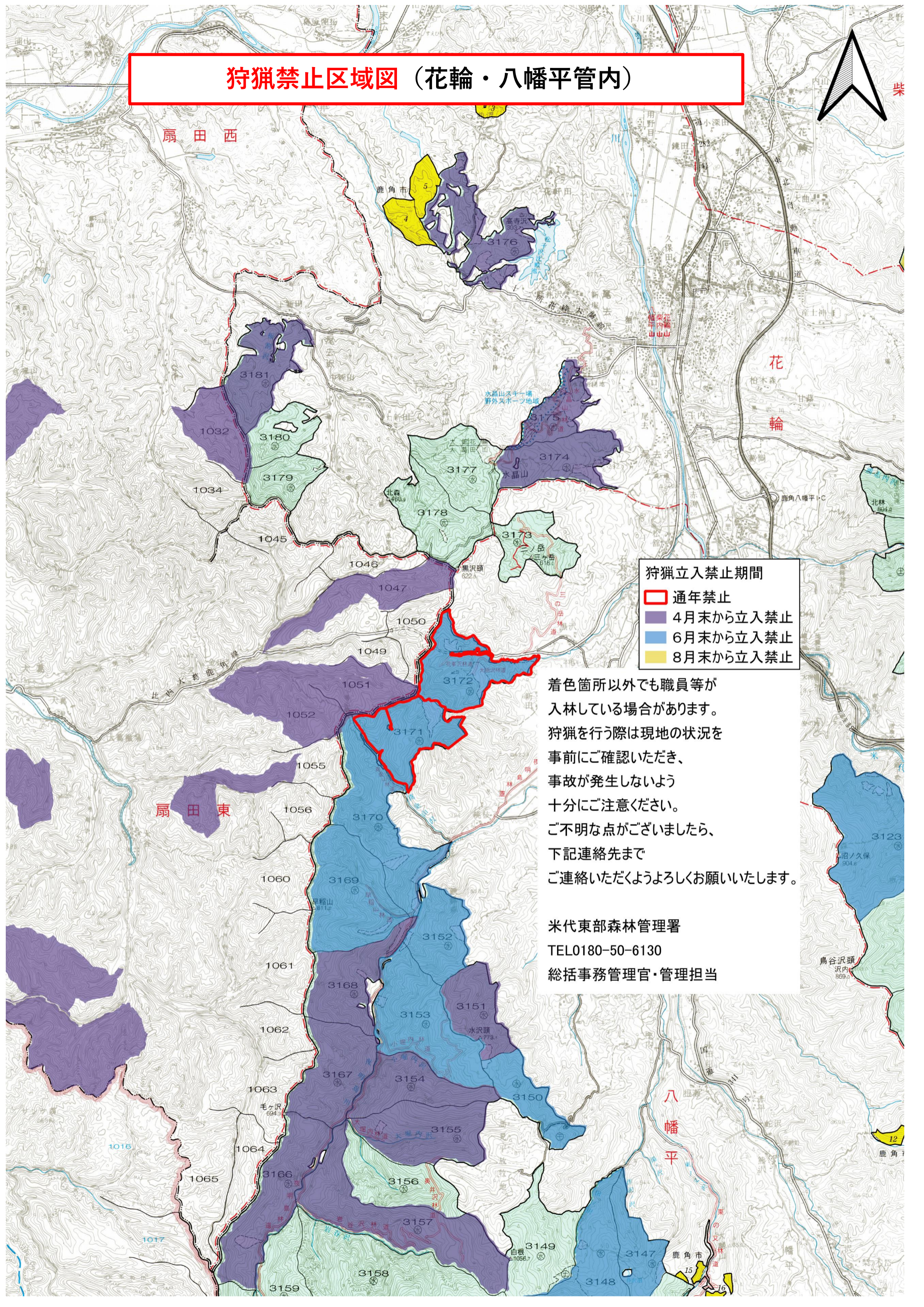


着色箇所以外でも職員等が入林している場合があります。狩猟を行う際は現地の状況を事前にご確認いただき、事故が発生しないよう十分にご注意ください。ご不明な点がございましたら、下記連絡先までご連絡いただくようよろしくお願いいたします。

米代東部森林管理署  
TEL0180-50-6130  
総括事務管理官・管理担当

- 狩猟立入禁止期間
- 通年禁止
  - 4月末から立入禁止
  - 6月末から立入禁止
  - 8月末から立入禁止

# 狩猟禁止区域図（花輪・八幡平管内）



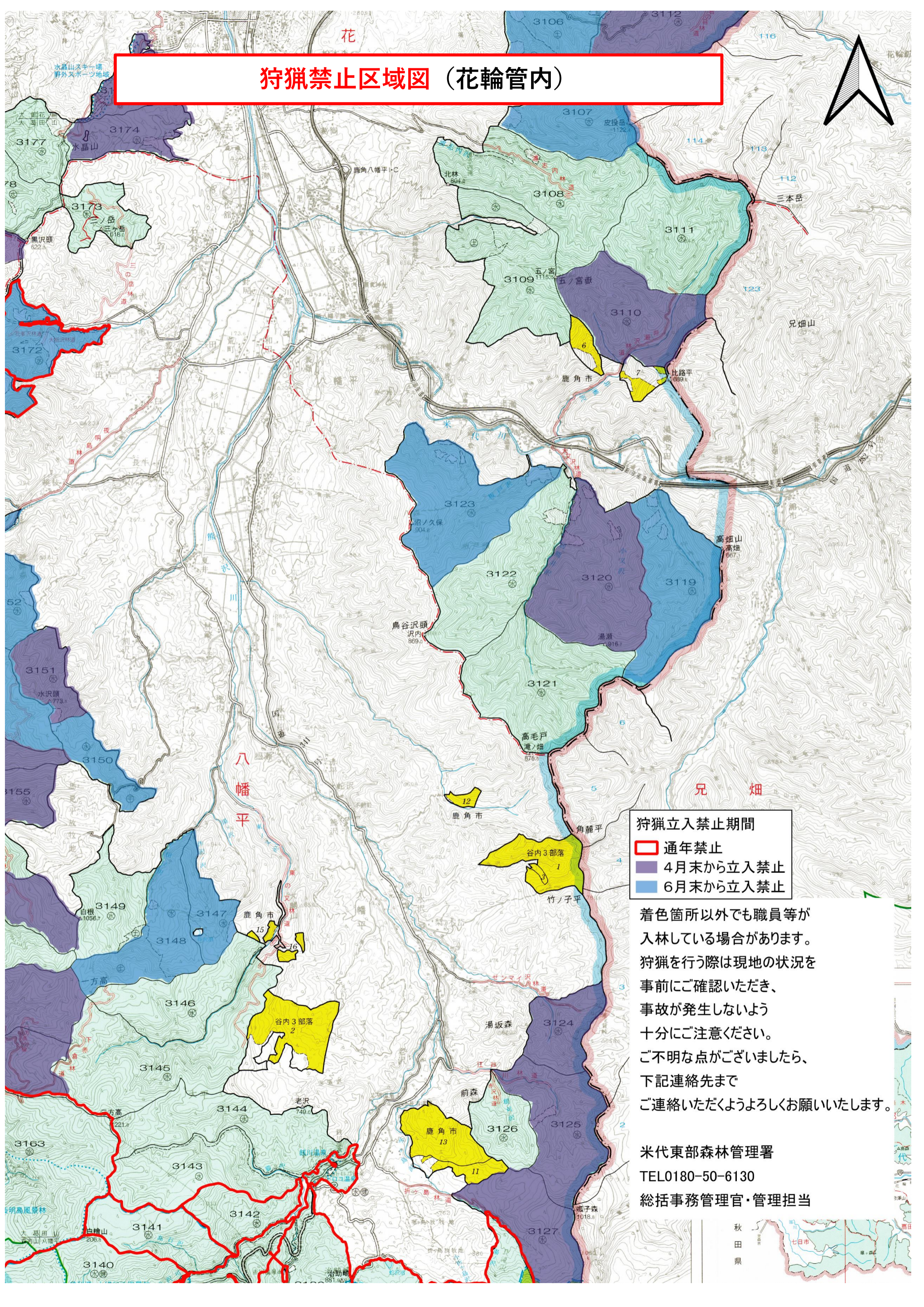
**狩猟立入禁止期間**

- 通年禁止
- 4月末から立入禁止
- 6月末から立入禁止
- 8月末から立入禁止

着色箇所以外でも職員等が入林している場合があります。狩猟を行う際は現地の状況を事前にご確認いただき、事故が発生しないよう十分にご注意ください。ご不明な点がございましたら、下記連絡先までご連絡いただくようよろしくお願いいたします。

米代東部森林管理署  
TEL0180-50-6130  
総括事務管理官・管理担当

# 狩猟禁止区域図（花輪管内）



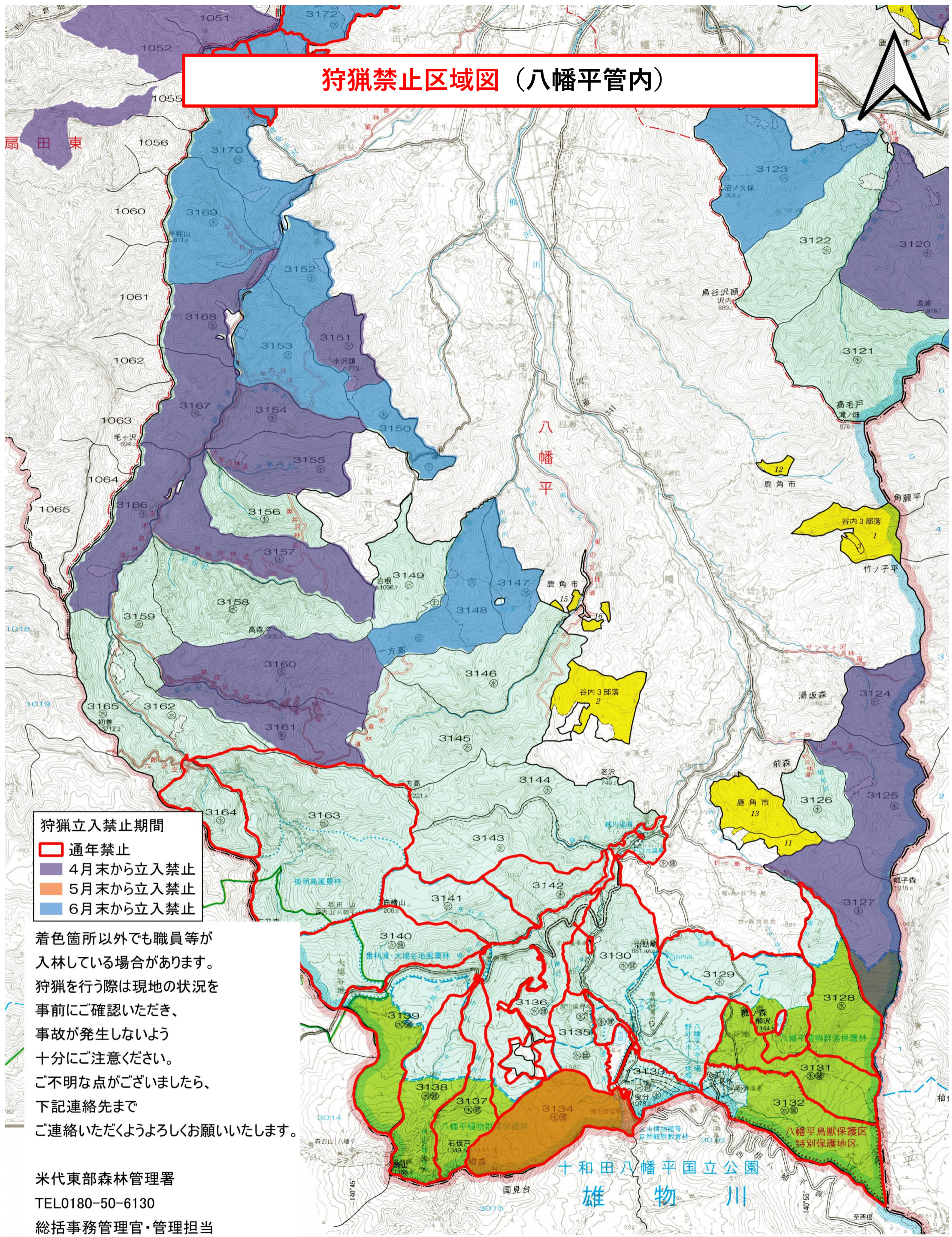
**狩猟立入禁止期間**  
[Red Outline] 通年禁止  
[Purple] 4月末から立入禁止  
[Blue] 6月末から立入禁止

着色箇所以外でも職員等が入林している場合があります。狩猟を行う際は現地の状況を事前にご確認いただき、事故が発生しないよう十分にご注意ください。ご不明な点がございましたら、下記連絡先までご連絡いただくようよろしくお願いいたします。

米代東部森林管理署  
TEL0180-50-6130  
総括事務管理官・管理担当



# 狩猟禁止区域図 (八幡平管内)



- 狩猟立入禁止期間
- 通年禁止
  - 4月末から立入禁止
  - 5月末から立入禁止
  - 6月末から立入禁止

着色箇所以外でも職員等が入林している場合があります。狩猟を行う際は現地の状況を事前にご確認いただき、事故が発生しないよう十分にご注意ください。ご不明な点がございましたら、下記連絡先までご連絡いただくようよろしくお願いいたします。

米代東部森林管理署  
TEL0180-50-6130  
総括事務管理官・管理担当

十和田八幡平国立公園  
雄物川