

昭和初期の大館営林署「絵はがき」より

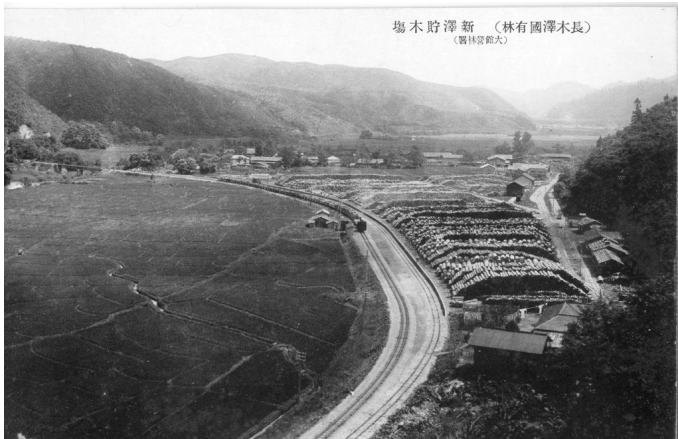
※封筒10枚入り、大館営林署 長木沢国有林と書かれ、説明書きがある。
作成年代は昭和初期とみられる。



1. 煙害地におけるニセアカシア筋刈造林地
後方は小坂鉦山噴煙、前方の長蛇は防火線



2. 岱野苗圃におけるニセアカシア播種の状況



3. 新沢貯木場



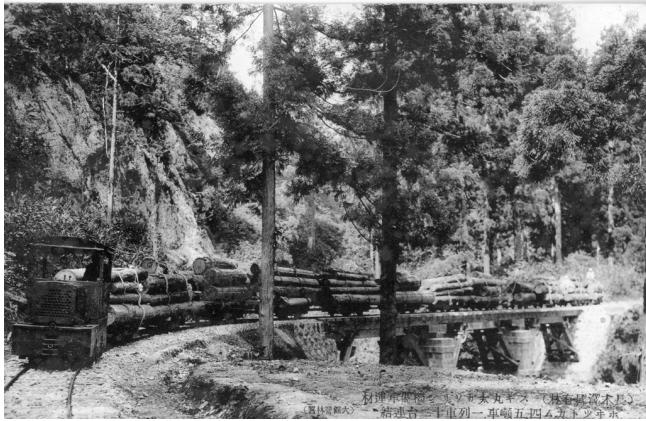
4. スギ丸太トロリー運材 1台約3m³積載



5. 雪中伐木の状況



6. スギ天然林冬季林相



7. スギ丸太ガソリン機関車運材
 ホイットカム4.5トン車 1列車12台連結
 ※ホイットカム機関車は昭和10年頃に導入



8. スギ丸太雪橇運材 1台約1m³に積載
 ※長木青年団新沢支部員の法被



9. スギ皆伐跡地における天然生スギ発生の状況



10. ニセアカシア造林地(12年生)