

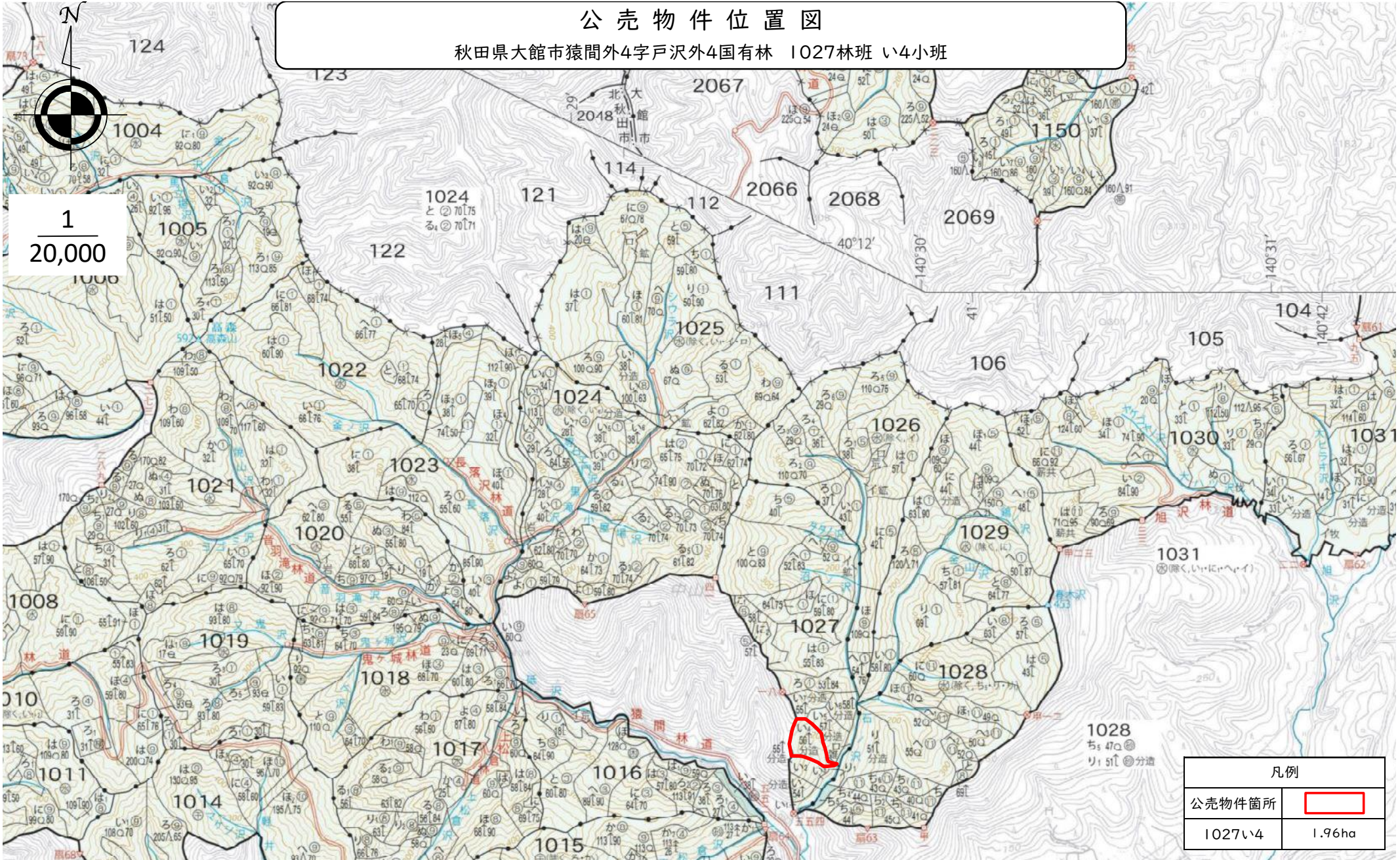
公 売 物 件 明 細 書 (立 木)


森林事務所	林名区分	林齢 (年)	面積 (ha)	伐採方法	伐採率 (%)	特記事項
扇田西	分収造林	61	2.02	皆伐	100	1. 本物件の区域内および区域に隣接して、貸付している作業道路・導水管・パイプおよび路肩復旧敷が設置されているため、損傷させないよう十分対策を講じること。損傷させた場合は、買受人の責において原状回復すること。なお、貸付箇所を使用する場合は、借受人と協議・調整すること。 2. 本物件は一部民有地と接しているため、境界標等を損傷しないようにすること。許可なく民有地に侵入しないこと。 3. 本物件に隣接する小班 (1027い3林小班外) は砂防指定地に指定されているため、当該小班を通行する場合は、事前に必要な手続きを行ってから作業に着手すること。 4. 本物件に接続する猿間林道に設置している砥沢橋にて、今年度改良工事が予定されており通行不可になるため、工事に伴う通行不可期間相当分、搬出期間を延長する。
国有林名	調査方法	官収割合 (%)	保安林	自然公園	砂防指定	
戸沢外4	標準地調査法	官30 民70	—	—	—	
林小班 1027い4	車両制限 (t)	搬出期限 (ヶ月)	分収造林契約 猿間部分林組合			

樹種 (平均 径級/樹高)	秋田杉 一般材		秋田杉 低質材		アカマツ 一般材		ブナ 一般材		クリ 一般材		ミズナラ 一般材		ホオノキ 一般材		イタヤカエデ 一般材		その他広葉樹 低質材		(本)	(m³)	
	24 (本)	19 (m³)	8 (本)	9 (m³)	32 (本)	24 (m³)	36 (本)	17 (m³)	28 (本)	19 (m³)	24 (本)	17 (m³)	24 (本)	18 (m³)	36 (本)	18 (m³)	14 (本)	13 (m³)			
10 cm以下			357	11.48														127	2.68		
12 cm	77	5.61																64	4.21		
14 cm	128	14.79																64	6.50		
16 cm	102	16.19																64	9.05		
18 cm	13	2.93																38	7.01		
20 cm	51	13.77																77	17.34		
22 cm	13	4.34									13	3.57	13	3.83							
24 cm	26	11.48							13	4.59	26	8.67	13	4.59							
26 cm	13	6.63																			
28 cm	51	35.19			13	8.42			13	6.12	13	5.74	13	6.12							
30 cm	13	10.58							13	7.78											
32 cm	51	45.90																			
34 cm	26	26.27							13	10.33											
36 cm	38	45.52			26	28.82	13	9.44							13	9.95					
38 cm	26	34.17																			
40 cm	26	38.25																			
42 cm	13	21.55																			
44 cm																					
46 cm	13	23.84																			
48 cm	13	26.65																			
50 cm以上																					
計	693	383.66	357	11.48	39	37.24	13	9.44	52	28.82	52	17.98	39	14.54	13	9.95	434	46.79			
1号物件																		(本)計	(材積)計		
																		1,692	559.90		

公売物件位置図

秋田県大館市猿間外4字戸沢外4国有林 1027林班 い4小班





凡例	
公売物件箇所	
1027い4	1.96ha

公売物件位置図

秋田県大館市猿間外4字戸沢外4国有林 1027林班 い4小班

1
5,000



凡例	
公売物件箇所	
標準地	
収測番号札	1~
1027い4	1.96ha

公 売 物 件 明 細 書 (立 木)

森林事務所	林名区分	林齢 (年)	面積 (ha)	伐採方法	伐採率 (%)	特記事項
扇田西	分収造林	62	1.87	皆伐	100	1. 本物件の区域内および区域に隣接して、貸付している作業道路・導水管・パイプおよび路肩復旧敷が設置されているため、損傷させないよう十分対策を講じること。損傷させた場合は、買受人の責において原状回復すること。なお、貸付箇所を使用する場合は、借受人と協議・調整すること。 2. 本物件に近傍する小班 (1027い3林小班外) は砂防指定地に指定されているため、当該小班を通行する場合は、事前に必要な手続きを行ってから作業に着手すること。 3. 本物件に接続する猿間林道に設置している砥沢橋にて、今年度改良工事が予定されており通行不可になるため、工事に伴う通行不可期間相当分、搬出期間を延長する。
国有林名	調査方法	官収割合 (%)	保安林	自然公園	砂防指定	
戸沢外4	標準地調査法	官30 民70	—	—	—	
林小班	車両制限 (t)	搬出期限 (ヶ月)	分収造林契約			
1027い5	8	36	猿間部分林組合			

樹種 (平均 径級/樹高)	秋田杉 一般材		秋田杉 低質材		アカマツ 一般材		クリ 一般材		その他広葉樹 低質材									
	18 (本)	13 (m)	8 (本)	6 (m)	32 (本)	17 (m)	28 (本)	16 (m)	14 (本)	11 (m)	(本)	(m)	(本)	(m)	(本)	(m)	(本)	(m)
10 cm以下			623	12.69					54	0.72								
12 cm	588	32.61	18	0.71					107	5.52								
14 cm	267	24.24							36	2.67								
16 cm	374	42.77							89	10.16								
18 cm	107	19.96							107	15.50								
20 cm	107	23.52							71	14.97								
22 cm	125	29.76			18	3.92												
24 cm	53	20.67																
26 cm	53	24.24					18	5.88										
28 cm	89	52.93																
30 cm	53	33.86					18	9.27										
32 cm	71	60.77			36	27.26												
34 cm	18	14.61			18	14.43												
36 cm	18	16.04																
38 cm					18	18.18												
40 cm	18	21.74																
42 cm																		
44 cm																		
46 cm																		
48 cm																		
50 cm																		
52 cm以上																		
計	1,941	417.72	641	13.40	90	63.79	36	15.15	464	49.54								


2号物件	(本) 計	(材積) 計
	3,172	559.60

公売物件位置図

秋田県大館市猿間外4字戸沢外4国有林 1027林班 い5小班




1
20,000

凡例	
公売物件箇所	
1027い5	1.87ha

公売物件位置図

秋田県大館市猿間外4字戸沢外4国有林 1027林班 い5小班



凡例	
公売物件箇所	
標準地	
収測番号札	1~
1027い5	1.87ha

公 売 物 件 明 細 書 (立 木)

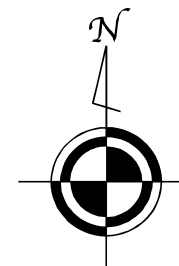
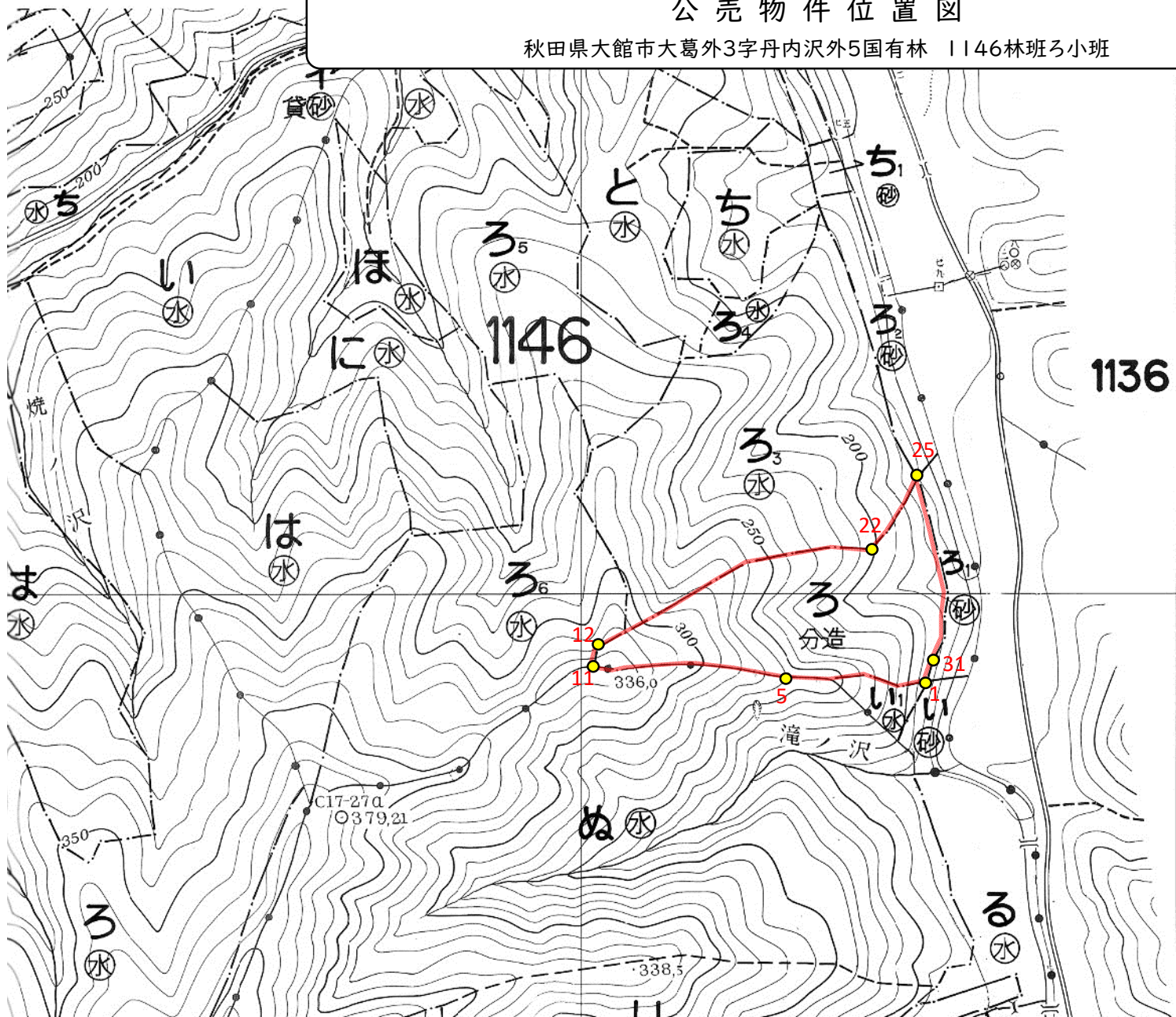
森林事務所	林名区分	林齢 (年)	面積 (ha)	伐採方法	伐採率 (%)	特記事項
扇田西	分収造林	48	2.31	経常間伐	35	1. 間伐物件において、伐採木標示されている調査木は搬出の如何を問わず必ず伐採すること。伐採した立木は、必ず接地させ安全に歩行できるようにすること。これ以外については、当該森林官の指示に従うこと。 2. 本物件に近傍して、貸付している河川および護岸工が設置されているため、損傷させないように十分対策を講じること。損傷させた場合は、買受人の責において原状回復すること。なお、貸付箇所を使用する場合は、借受人と協議・調整すること。 3. 本物件に隣接する小班 (1146い林小班外) は砂防指定地に指定されているため、当該小班を通行する場合は、事前に必要な手続きを行ってから作業に着手すること。
国有林名	調査方法	官収割合 (%)	保安林	自然公園	砂防指定	
丹内沢外5	直径毎木法	官30 民70	—	—	—	
林小班	車両制限 (t)	搬出期限 (ヶ月)	分収造林契約			
1146ろ	10	36	公益社団法人 秋田県林業育成協会			

樹種 (平均 径級/樹高)	秋田杉 一般材		クリ 一般材		ミズナラ 一般材		オニグルミ 一般材		ダケカンバ 一般材		ホオノキ 一般材		サクラ 一般材		トチノキ 一般材		シナノキ 一般材		その他広葉樹 一般材	
	26 (本)	20 (m ³)	26 (本)	15 (m ³)	24 (本)	16 (m ³)	30 (本)	17 (m ³)	28 (本)	18 (m ³)	24 (本)	17 (m ³)	28 (本)	15 (m ³)	26 (本)	14 (m ³)	28 (本)	19 (m ³)	22 (本)	16 (m ³)
10 cm以下																				
12 cm	1	0.05																		
14 cm	2	0.14																		
16 cm	9	0.99																		
18 cm	11	1.76																		
20 cm	33	7.59																		
22 cm	23	6.67	3	0.76	6	1.51					21	5.37					1	0.30	1	0.27
24 cm	25	9.75	3	0.90	4	1.14					15	4.92	1	0.36						
26 cm	29	15.08	2	0.69	6	2.37					10	4.25			1	0.33				
28 cm	41	25.42	2	0.83	1	0.38	2	1.03	1	0.48	9	4.44								
30 cm	27	21.06	2	0.95	1	0.55	1	0.46			9	4.80	2	0.86			1	0.61		
32 cm	22	20.24	2	1.11							2	1.31					1	0.69		
34 cm	29	32.77					1	0.55												
36 cm	7	9.17																		
38 cm	8	12.56																		
40 cm	1	1.79																		
42 cm																				
44 cm	1	1.66																		
46 cm																				
48 cm																				
50 cm																				
52 cm以上																				
計	269	166.70	14	5.24	18	5.95	4	2.04	1	0.48	66	25.09	3	1.22	1	0.33	3	1.60	1	0.27

3号物件	(本)計	(材積)計
	419	215.51

公売物件位置図

秋田県大館市大葛外3字丹内沢外5国有林 1146林班ろ小班



1
5,000

凡例	
公売物件箇所	
標準地	
収測番号札	1~
1146ろ	2.31ha

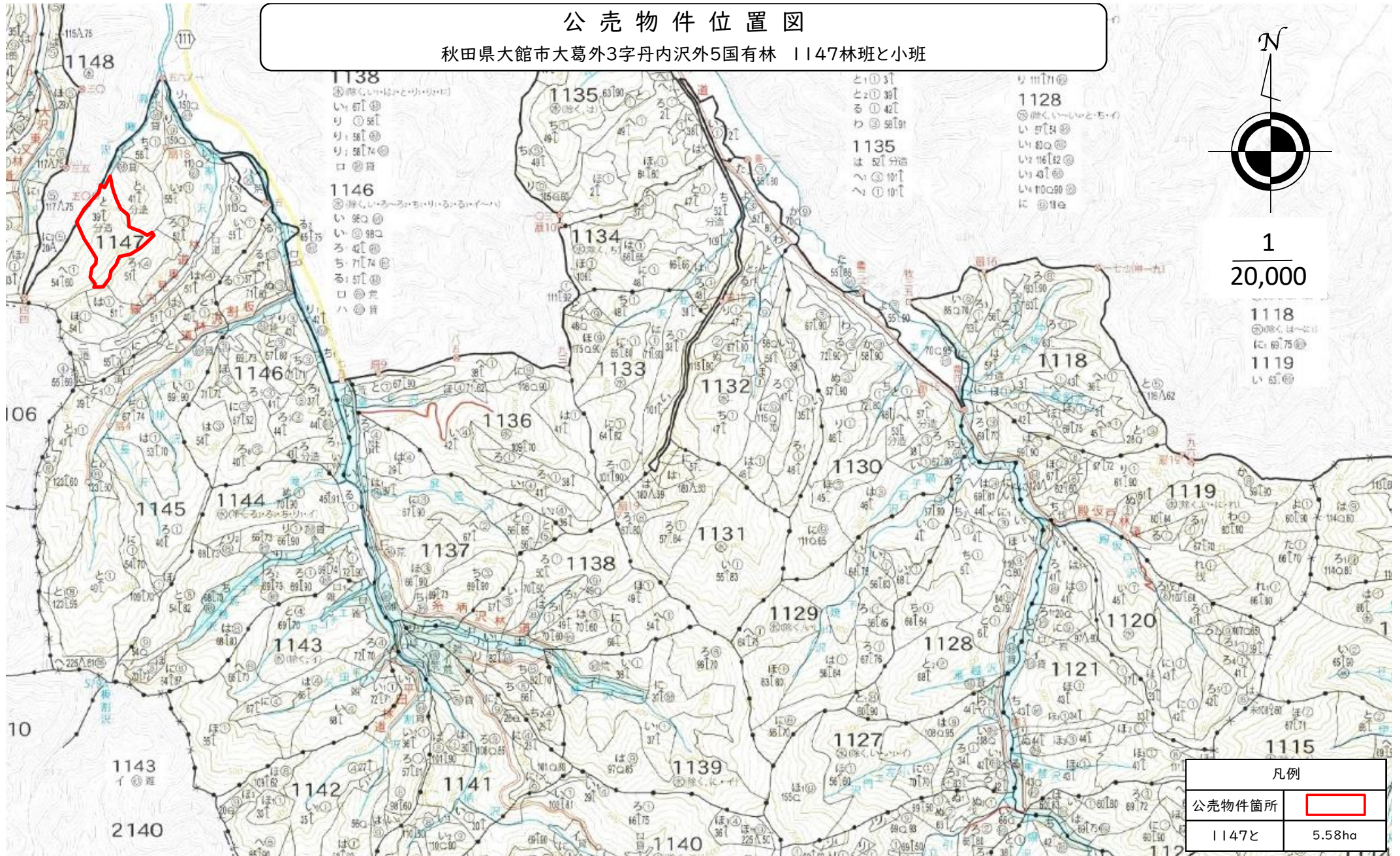
公 売 物 件 明 細 書 (立 木)

森林事務所	林名区分	林齢 (年)	面積 (ha)	伐採方法	伐採率 (%)	特記事項
扇田西	分収造林	44	5.58	経常間伐	35	1. 間伐物件において、伐採木標示されている調査木は搬出の如何を問わず必ず伐採すること。伐採した立木は、必ず接地させ安全に歩行できるようにすること。これ以外については、当該森林官の指示に従うこと。 2. 本物件は一部民有地及び貸付地 (1147イ林小班) と接しているため、境界標等を損傷しないようにすること。許可なく民有地及び貸付地に侵入しないこと。 3. 本物件の近隣には、貸付地である民有林林道奥見内線が通っており、林道管理者である大館市に林道使用申請を行う必要があるため、事前に手続してから着手すること。また、当該林道及び附属施設等を損傷しないよう対策を講じること。損傷させた場合は買受者の責において原状回復すること。
国有林名	調査方法	官収割合 (%)	保安林	自然公園	砂防指定	
丹内沢外5	直径毎木法	官30 民70	—	—	—	
林小班 1147と	車両制限 (t)	搬出期限(ヶ月)	分収造林契約			
	10	36	公益社団法人 秋田県林業育成協会			

樹種 平均 (径級/樹高)	秋田杉 一般材		秋田杉 低質材		アカマツ 一般材		クリ 一般材		ミズナラ 一般材		オニグルミ 一般材		ホオノキ 一般材		サクラ 一般材		イタヤカエデ 一般材		カエデ 一般材	
	24 (本)	19 (m ³)	8 (本)	6 (m ³)	32 (本)	25 (m ³)	26 (本)	15 (m ³)	24 (本)	15 (m ³)	30 (本)	19 (m ³)	24 (本)	16 (m ³)	26 (本)	15 (m ³)	26 (本)	13 (m ³)	24 (本)	15 (m ³)
10 cm以下			2	0.05																
12 cm	3	0.18																		
14 cm	11	1.10																		
16 cm	17	2.21																		
18 cm	31	5.89			1	0.25														
20 cm	68	17.00			1	0.27														
22 cm	69	22.08			3	1.16	17	4.02	7	1.92	2	0.53	15	3.86	2	0.52			3	0.74
24 cm	90	37.80			2	0.91	16	4.72	5	1.52	1	0.32	16	5.06	4	1.22				
26 cm	77	40.04			3	1.57	16	5.59	3	1.11	1	0.39	11	4.09	4	1.26	2	0.60	1	0.35
28 cm	72	44.64			9	6.02	10	4.27	3	1.10			9	3.95	4	1.64			1	0.45
30 cm	29	21.46			11	8.76	3	1.56					3	1.59	3	1.23				
32 cm	23	20.24			9	8.43	6	3.17	1	0.52	3	1.97			3	1.87				
34 cm	26	26.78			8	8.36	2	1.21			3	2.21								
36 cm	7	8.33			7	8.43	1	0.74					1	0.83						
38 cm	7	9.59			9	12.35	1	0.78			1	1.06								
40 cm	6	9.00			4	6.08														
42 cm	6	10.14			2	2.84					1	1.28								
44 cm	2	3.48			1	1.88														
46 cm	1	1.79			1	1.68														
48 cm	1	1.65																		
50 cm					1	2.24	1	1.77												
52 cm																				
54 cm以上																				
計	546	283.40	2	0.05	72	71.23	73	27.83	19	6.17	12	7.76	55	19.38	20	7.74	2	0.60	5	1.54
4号物件																	(本)計		(材積)計	
																	894		443.31	


公売物件位置図

秋田県大館市大葛外3字丹内沢外5国有林 1147林班と小班



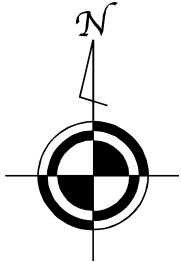
1
20,000

1118
① 67.5
② 67.5
1119
① 67.5



凡例	
公売物件箇所	
1147と	5.58ha

公売物件位置図

秋田県大館市大葛外3字丹内沢外5国有林 1147林班と小班



1
5,000

凡例	
公売物件箇所	
標準地	
収測番号札	1~
1147と	5.58ha

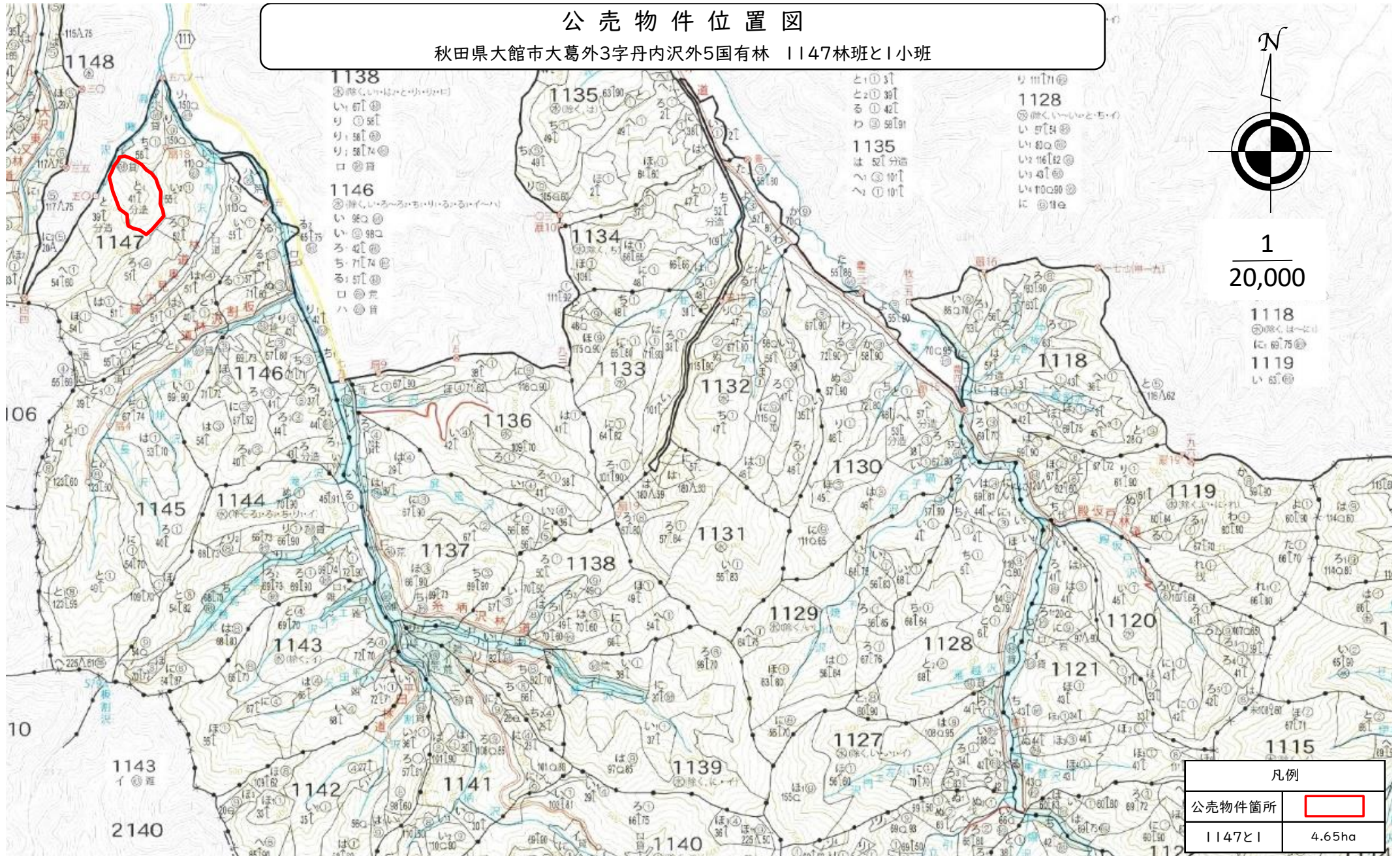
公 売 物 件 明 細 書 (立 木)

森林事務所	林名区分	林齢 (年)	面積 (ha)	伐採方法	伐採率 (%)	特記事項
扇田西	分収造林	46	4.65	経常間伐	35	1. 間伐物件において、伐採木標示されている調査木は搬出の如何を問わず必ず伐採すること。伐採した立木は、必ず接地させ安全に歩行できるようにすること。これ以外については、当該森林官の指示に従うこと。 2. 本物件は一部貸付地 (1147イ林小班) と接しているため、境界標等を損傷しないようにすること。許可なく貸付地に侵入しないこと。 3. 本物件の近隣には、貸付地である民有林林道奥見内線が通っており、林道管理者である大館市に林道使用申請を行う必要があるため、事前に手続してから着手すること。また、当該林道及び附属施設等を損傷しないよう対策を講じること。損傷させた場合は買受者の責において原状回復すること。
国有林名	調査方法	官収割合 (%)	保安林	自然公園	砂防指定	
丹内沢外5	直径毎木法	官30 民70	—	—	—	
林小班	車両制限 (t)	搬出期限(ヶ月)	分収造林契約			
1147と1	10	36	公益社団法人 秋田県林業育成協会			

樹種 平均 (径級/樹高)	秋田杉 一般材		秋田杉 低質材		アカマツ 一般材		クリ 一般材		ミズナラ 一般材		サワグルミ 一般材		オニグルミ 一般材		ケヤキ 一般材		ホオノキ 一般材		サクラ 一般材	
	22	18	6	7	26	21	26	16	24	15	34	23	28	17	24	16	24	17	26	16
本数/材積	(本)	(m ³)	(本)	(m ³)	(本)	(m ³)	(本)	(m ³)	(本)	(m ³)	(本)	(m ³)	(本)	(m ³)	(本)	(m ³)	(本)	(m ³)	(本)	(m ³)
10 cm以下			8	0.15																
12 cm	25	1.75																		
14 cm	54	5.40																		
16 cm	67	9.38			1	0.16														
18 cm	71	14.20			1	0.19														
20 cm	108	28.08			2	0.57														
22 cm	105	37.80			10	3.43	10	2.48	2	0.49			1	0.30	2	0.52	8	2.20	1	0.24
24 cm	81	36.45			11	4.99	8	2.72	4	1.20			1	0.34			6	1.94	1	0.28
26 cm	65	35.75			18	9.98	10	3.59	2	0.74	1	0.57	4	1.60			6	2.47	1	0.39
28 cm	52	34.32			22	13.73	9	3.82			1	0.56	5	2.20	1	0.43	7	3.22		
30 cm	31	24.18			9	6.54	6	2.88					1	0.49			2	1.13		
32 cm	21	19.32			7	6.08	3	1.84					1	0.62			2	1.32		
34 cm	21	22.68			5	4.72	1	0.62			1	0.89	1	0.70					1	0.66
36 cm	9	11.25			4	4.24							1	0.83						
38 cm	2	2.88					1	0.73												
40 cm	1	1.64									1	1.17								
42 cm	1	1.76																		
44 cm	2	3.64																		
46 cm	1	2.04									1	1.70								
48 cm	1	2.09																		
50 cm																				
52 cm																				
54 cm以上																				
計	718	294.61	8	0.15	90	54.63	48	18.68	8	2.43	5	4.89	15	7.08	3	0.95	31	12.28	4	1.57
5号物件																	(本)計	(材積)計		
																	989	408.52		

公売物件位置図

秋田県大館市大葛外3字丹内沢外5国有林 1147林班と1小班





1
20,000

凡例	
公売物件箇所	
1147と1	4.65ha

公売物件位置図

秋田県大館市大葛外3字丹内沢外5国有林 1147林班と1小班



凡例	
公売物件箇所	
標準地	
収測番号札	1~
1147と1	4.65ha

公 売 物 件 明 細 書 (立 木)

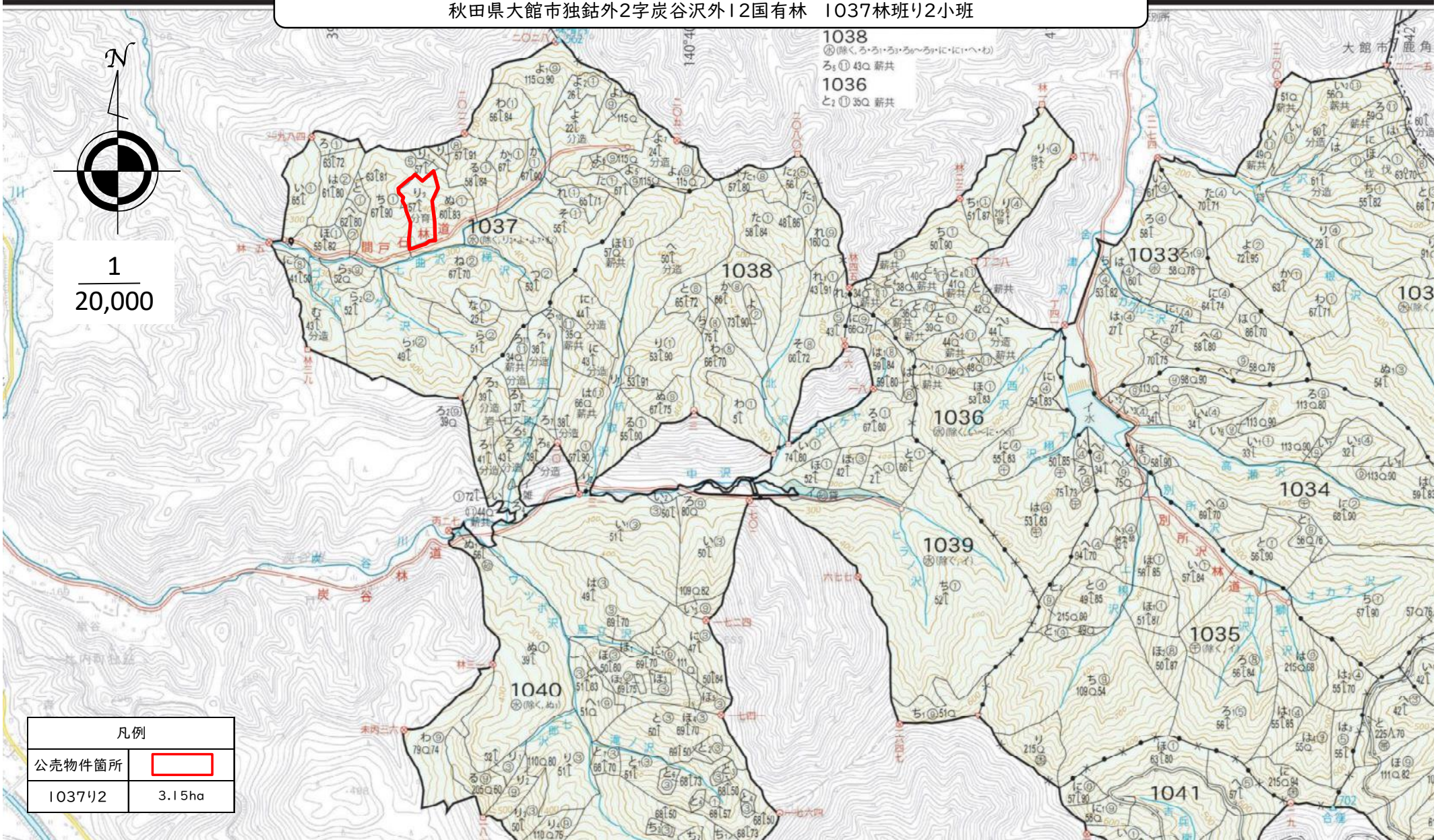
森林事務所	林名区分	林齢 (年)	面積 (ha)	伐採方法	伐採率 (%)	特記事項
扇田東	分収育林	62	3.15	皆伐	100	
国有林名	調査方法	官収割合 (%)	保安林	自然公園	砂防指定	
炭谷沢外12	直径毎木法	官69.67 民30.33	—	—	—	
林小班	車両制限 (t)	搬出期限(ヶ月)				
1037㍻2	10	36				

樹種 平均 (径級/樹高)	秋田杉 一般材		秋田杉 低質材		アカマツ 一般材		クリ 一般材		ミズナラ 一般材		ケヤキ 一般材		ホオノキ 一般材		サクラ 一般材		カエデ 一般材		シナノキ 一般材		
	30 (本)	23 (m ³)	8 (本)	7 (m ³)	38 (本)	25 (m ³)	34 (本)	22 (m ³)	26 (本)	19 (m ³)	38 (本)	21 (m ³)	28 (本)	20 (m ³)	30 (本)	19 (m ³)	24 (本)	20 (m ³)	34 (本)	23 (m ³)	
10 cm以下			174	3.66																	
12 cm	62	4.34																			
14 cm	66	6.60																			
16 cm	93	13.95																			
18 cm	115	23.00																			
20 cm	129	36.12				2	0.55														
22 cm	155	55.80				1	0.36			1	0.28			1	0.30	1	0.28				
24 cm	156	70.20				1	0.44			11	3.86			2	0.72	2	0.68	1	0.39		
26 cm	168	97.44				5	2.75			7	3.00			3	1.32						
28 cm	187	130.90				3	1.94	2	1.19	10	5.21			4	2.29						
30 cm	207	171.81				6	4.42	1	0.67	5	3.11	1	0.61			1	0.55				
32 cm	226	219.22				7	6.03	2	1.44	2	1.35	1	0.69	1	0.62						
34 cm	207	233.91				10	10.27			2	1.66			1	0.78					1	0.89
36 cm	192	240.00				14	16.17	1	0.78	1	0.95										
38 cm	171	246.24				13	16.40			1	0.92										
40 cm	115	188.60				13	18.95							1	1.22						
42 cm	82	150.06				7	11.13														
44 cm	83	164.34				7	12.21														
46 cm	44	97.24				5	9.64														
48 cm	44	108.24				7	14.64														
50 cm	28	73.64				1	2.36					1	1.84			1	1.91				
52 cm						5	12.94	1	2.06												
54 cm	5	13.20				1	2.69														
56 cm	5	14.73																			
58 cm	7	21.78				1	3.10														
60 cm	3	9.41																			
62 cm以上	6	22.17																			
計	2,556	2,412.94	174	3.66	109	146.99	7	6.14	40	20.34	3	3.14	13	7.25	5	3.42	1	0.39	1	0.89	

6号物件	(本)計	(材積)計
	3,348	2,641.15

公売物件位置図

秋田県大館市独鈷外2字炭谷沢外12国有林 1037林班り2小



1038
 ②(除く、ろ・ろ・ろ・ろへろかにに・へ・む)
 ろ① 43a 薪共
 1036
 と① 39a 薪共



1
 20,000

凡例	
公売物件箇所	
1037り2	3.15ha

