

公 売 物 件 明 細 書 (立 木)

森林事務所	林名区分	林齢 (年)	面積 (ha)	伐採方法	伐採率 (%)	特記事項
長木	国有林	53, 64	0.09	間伐 (支障木)	—	1. 当物件は、モミツケ沢治山工事に係る支障木である。当該治山工事の測量杭を亡失又は損傷しないようにすること。もし測量杭を亡失又は損傷した場合は、当署職員の指示により撤出期限内までに復元すること。 2. 当物件の撤出期間は、令和8年6月30日までとする。 3. 当物件の伐採・撤出の際は、モミツケ沢治山工事の受注者と調整のうえ実施すること。
国有林名	調査方法	官収割合 (%)	保安林	自然公園	砂防指定	
大茂内沢外2	精密每木法	—	水涵保	—	—	
林小班	車両制限 (t)	撤出期限 (ヶ月)				
113ほ、114に	10	1				

樹種 平均 (径級/樹高)	秋田杉 一般材		秋田杉 低質材		ホオノキ 一般材		ホオノキ 低質材		トチノキ 低質材		ミズナラ 低質材		その他広葉樹 低質材		(本)	(m ²)	(本)	(m ²)	(本)	(m ²)
	36 (本)	21 (m ²)	20 (本)	13 (m ²)	24 (本)	16 (m ²)	26 (本)	16 (m ²)	20 (本)	15 (m ²)	30 (本)	10 (m ²)	16 (本)	14 (m ²)						
10 cm以下	1	0.05											1	0.02						
12 cm													1	0.08						
14 cm	2	0.21	2	0.16																
16 cm	6	0.87	1	0.15									2	0.24						
18 cm	2	0.50	1	0.15									1	0.19						
20 cm	6	1.49	2	0.40					1	0.21										
22 cm	3	1.14																		
24 cm	6	2.66			1	0.32							1	0.34						
26 cm	8	4.24	1	0.42			1	0.37												
28 cm	7	4.58	1	0.38																
30 cm	4	2.56										2	0.62							
32 cm	1	0.83																		
34 cm	4	3.84																		
36 cm	14	14.68																		
38 cm	3	3.41																		
40 cm	8	10.67																		
42 cm	6	8.12																		
44 cm	4	6.28																		
46 cm	4	6.89																		
48 cm	3	5.46																		
50 cm																				
52 cm	3	6.14																		
54 cm	2	4.53																		
56 cm	2	4.68																		
58 cm																				
60 cm	2	5.24																		
62 cm以上	2	5.95																		
計	103	105.02	8	1.66	1	0.32	1	0.37	1	0.21	2	0.62	6	0.87						

1号物件	(本) 計	(材積) 計
	122	109.07

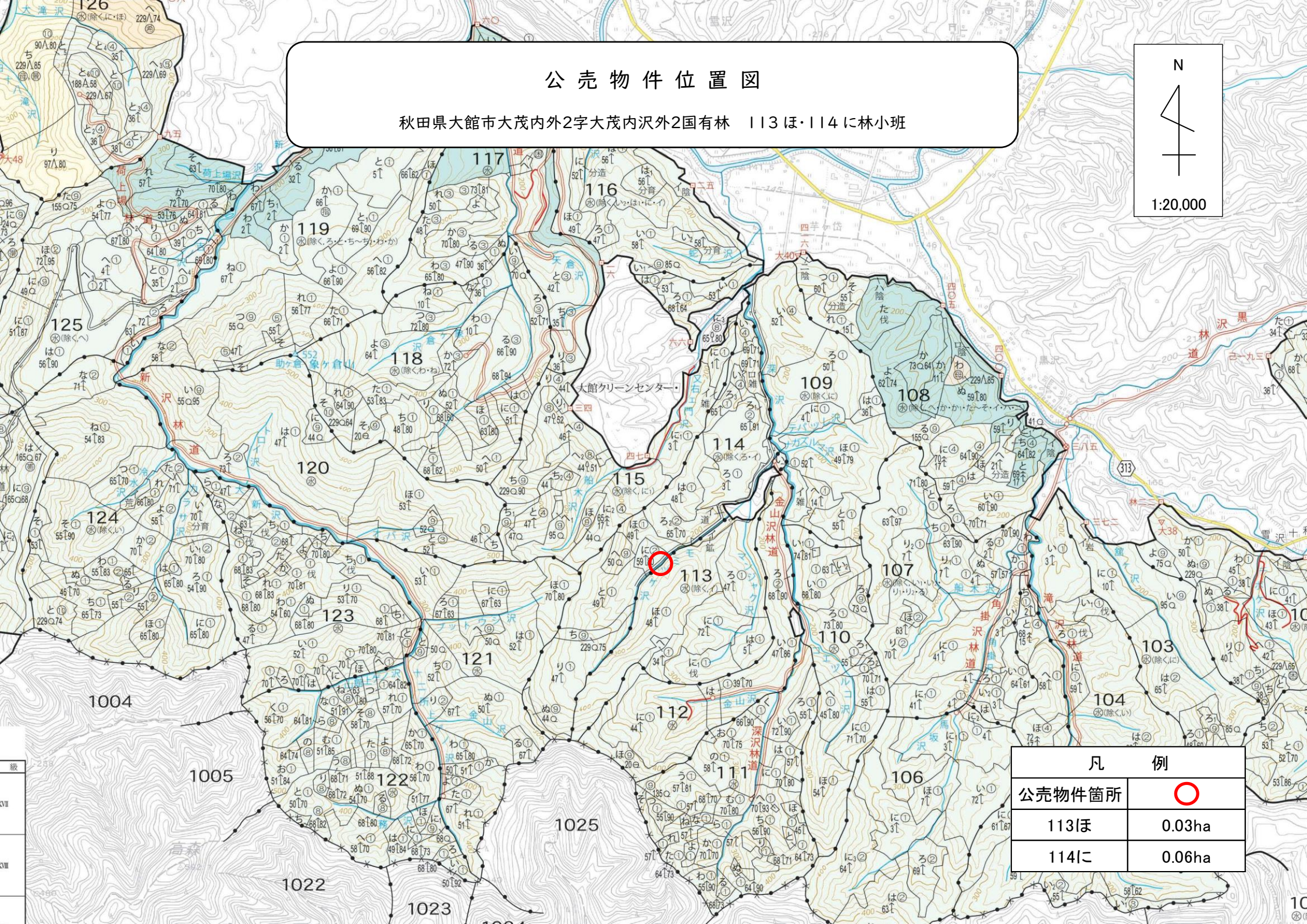
公売物件位置図

秋田県大館市大茂内外2字大茂内沢外2国有林 113ほ・114に林小班

N



1:20,000

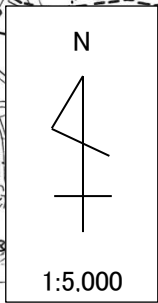


凡 例

公売物件箇所	
113ほ	0.03ha
114に	0.06ha

公売物件位置図

秋田県大館市大茂内外2字大茂内沢外2国有林 113ほ・114に林小班



凡 例	
公売物件箇所	○
113ほ	0.03ha
114に	0.06ha