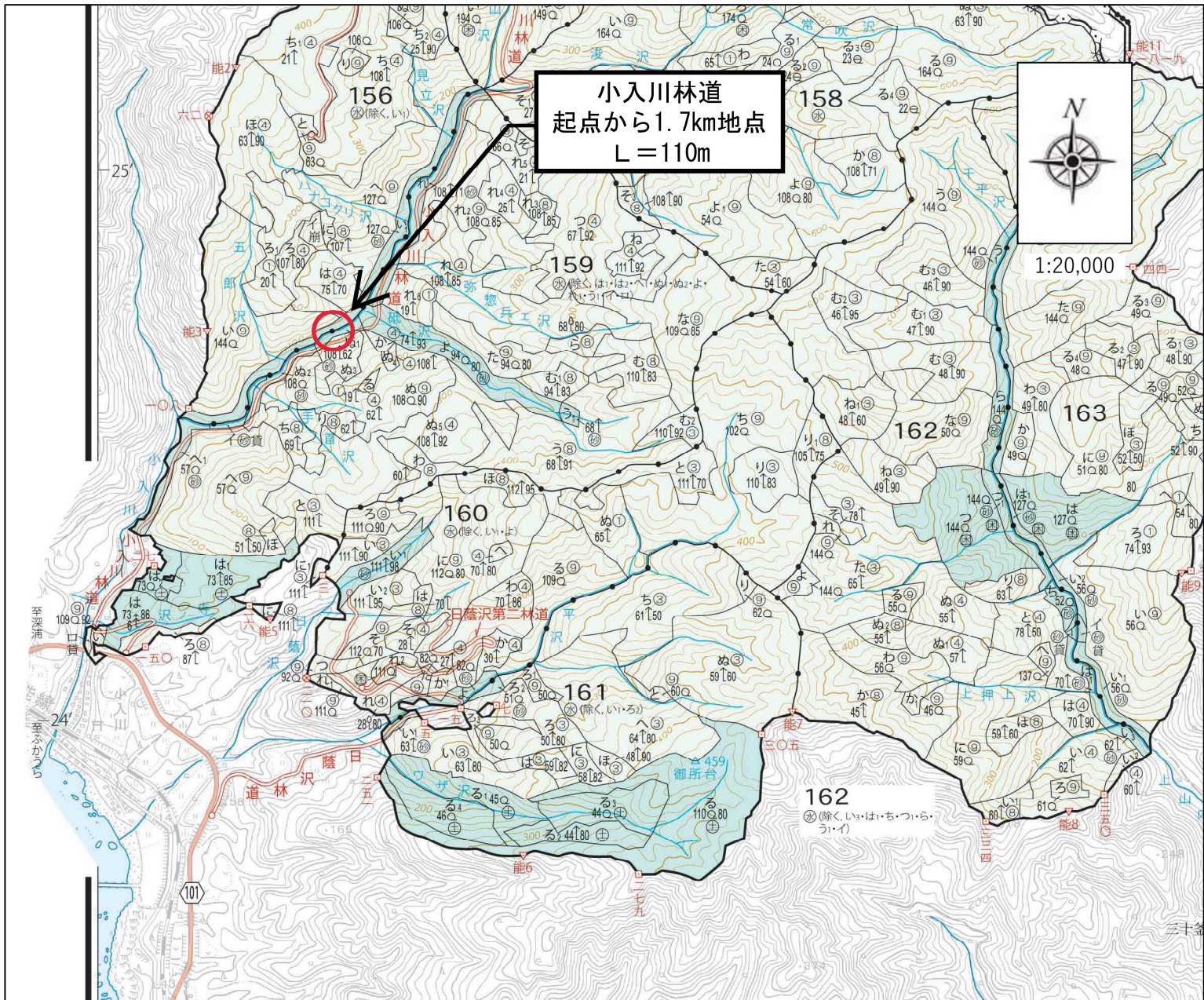


令和5年7月豪雨災害状況（林道災害）

13. 小入川林道（八峰町）

位置図



被害状況写真



写真1.被災状況
(上空から全景)

写真2.被災状況 (起点側→終点側)



写真3.被災状況 (終点側→起点側)

復旧状況写真（1/2）



実施工種：重力式コンクリート擁壁工
施工会社：奥山建設(株)

復旧状況写真（2/2）



実施工種：重力式コンクリート擁壁工
施工会社：奥山建設(株)