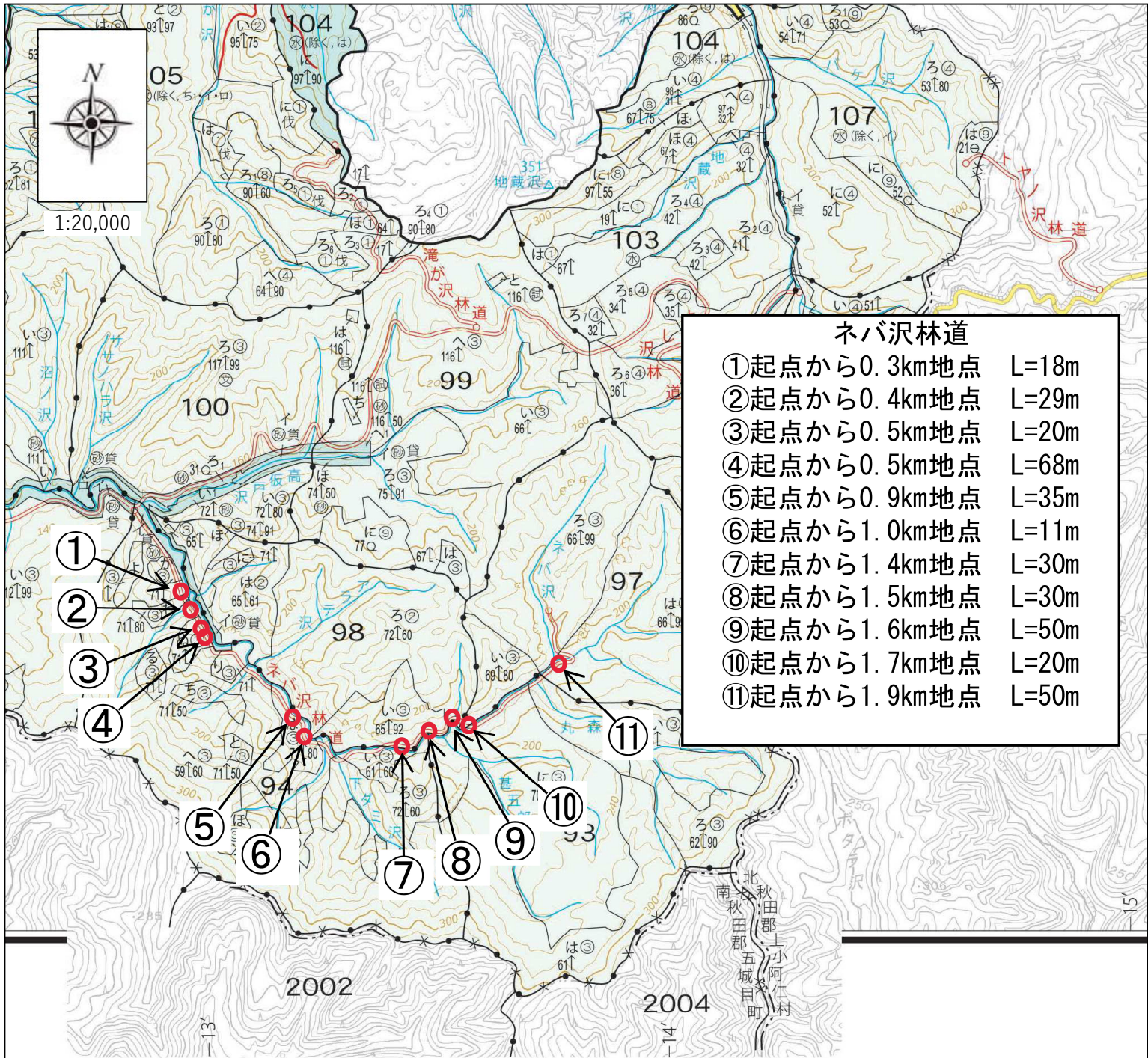


# 令和5年7月豪雨災害状況（林道災害）

## 1.1. ネバ沢林道（三種町）

### 位置図



## 被害状況写真（箇所①）



写真1.被災状況（上空から全景：箇所①）



写真2.被災状況（対岸から：箇所①）

## 被害状況写真（箇所②）



写真3.被災状況（上空から全景：箇所②）

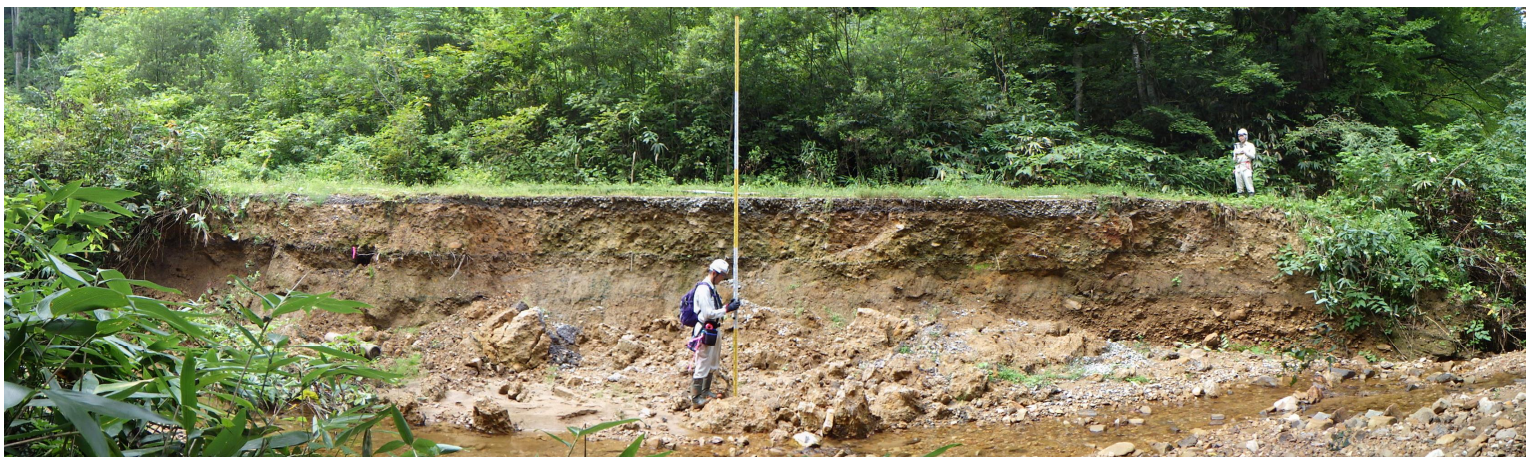


写真4.被災状況（対岸から：箇所②）

## 被害状況写真（箇所③）



写真5.被災状況（上空から全景：箇所③）



写真6.被災状況（対岸から：箇所③）

## 被害状況写真（箇所④）



写真7.被災状況（上空から全景：箇所④）

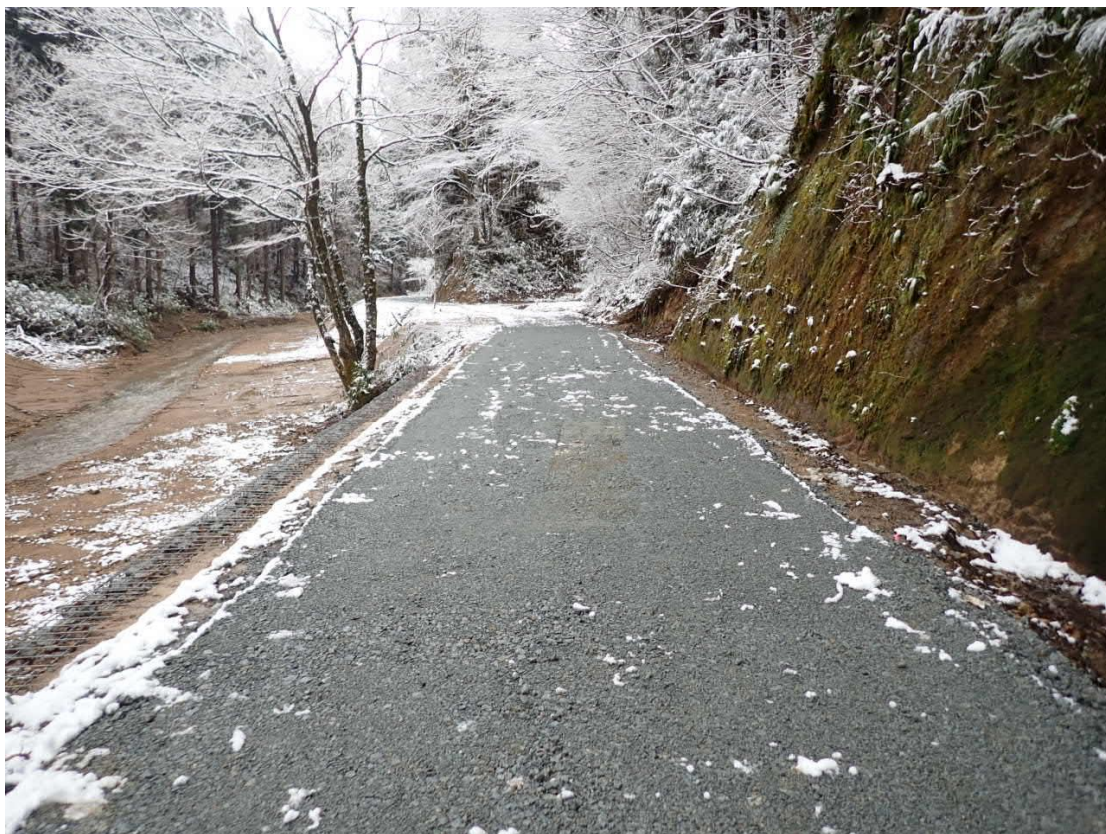


写真8.被災状況（起点側→終点側：箇所④）



写真9.被災状況（法面崩落状況：箇所④）

## 復旧状況写真（1/6）



実施工種：大型かご擁壁工  
施工会社：(株)オオタベ

## 復旧状況写真（2/6）



実施工種：大型かご擁壁工  
施工会社：(株)オオタベ

## 復旧状況写真（3/6）



実施工種：大型かご擁壁工  
施工会社：(株)オオタベ

## 復旧状況写真（4/6）



実施工種：大型かご擁壁工  
施工会社：(株)オオタベ

## 復旧状況写真（5/6）



実施工種：大型かご擁壁工  
施工会社：(株)オオタベ

## 復旧状況写真（6/6）

