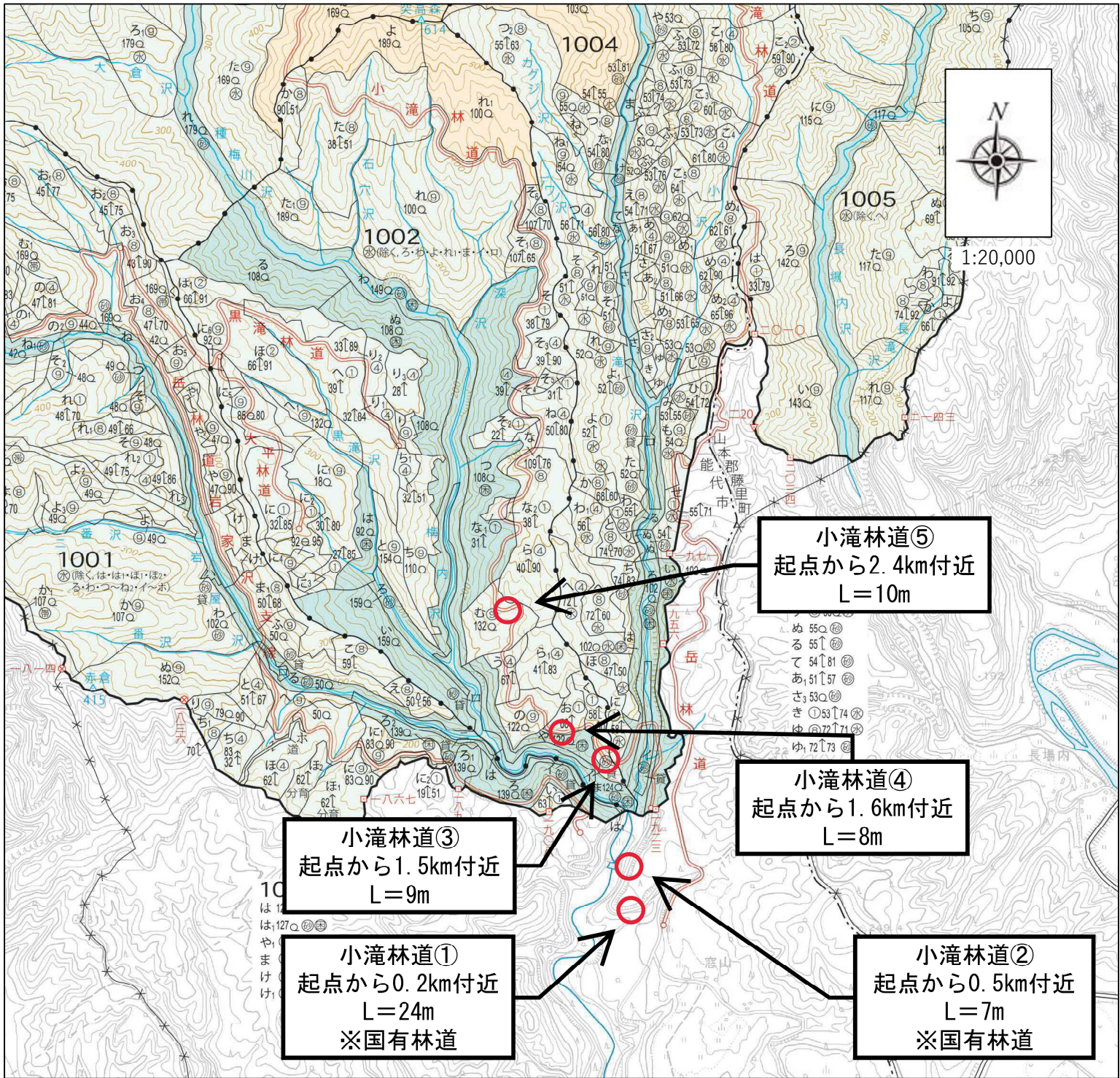


# 令和5年7月豪雨災害状況（林道災害）

## 5. 小滝林道（能代市）

### 位置図



## 被害状況写真（箇所①）



写真1.被災状況（全景：箇所①）



写真2.被災状況（起点側→終点側：箇所①）

## 被害状況写真（箇所②）



写真3.被災状況（起点側→終点側：箇所②）



写真4.被災状況（終点側→起点側：箇所②）

## 被害状況写真（箇所③）



写真 5.被災状況（起点側→終点側：箇所③）



写真 6.被災状況（終点側→起点側：箇所③）

## 被害状況写真（箇所④）



写真7.被災状況（起点側→終点側：箇所④）



写真8.被災状況（終点側→起点側：箇所④）

## 被害状況写真（箇所⑤）

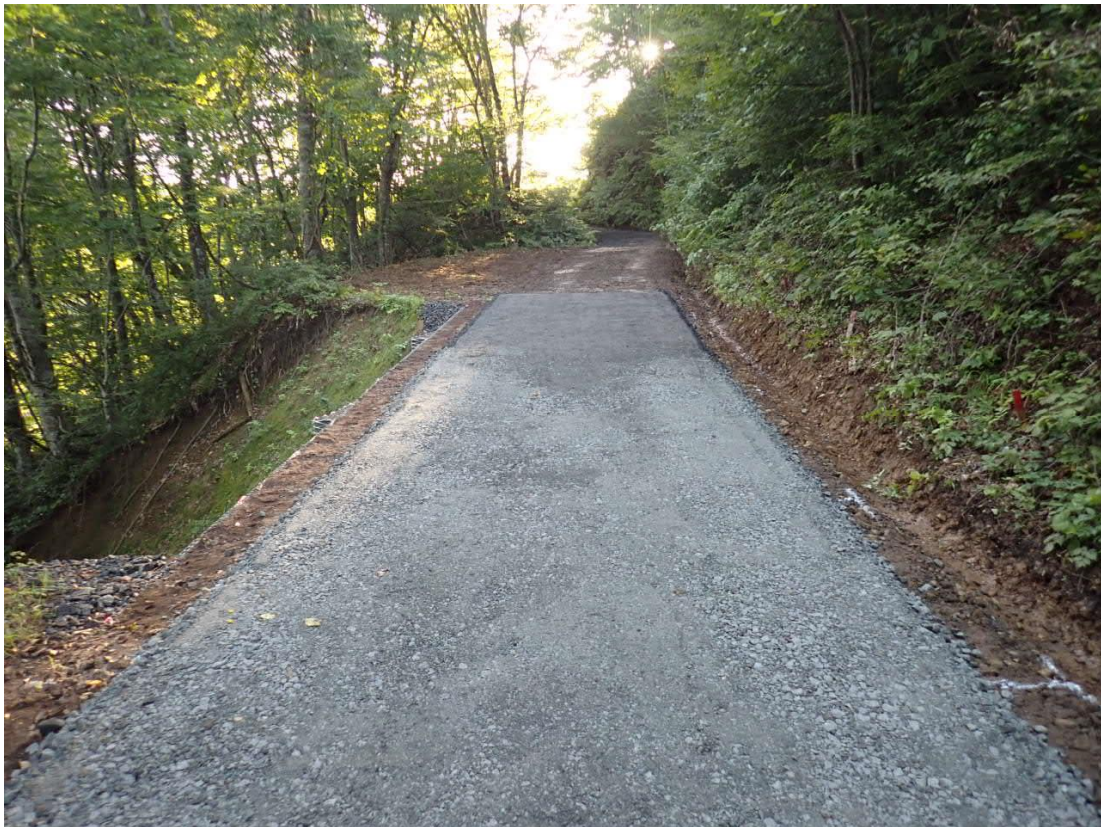


写真 9.被災状況（全景：箇所⑤）



写真 10.被災状況（終点側→起点側：箇所⑤）

## 復旧状況写真（1/3）



実施工種：簡易鋼製L型擁壁工  
施工会社：(株)オオタベ

## 復旧状況写真（2/3）



実施工種：簡易鋼製L型擁壁工  
施工会社：(株)オオタベ

## 復旧状況写真（3/3）



実施工種：大型かご擁壁工  
施工会社：(株)オオタベ