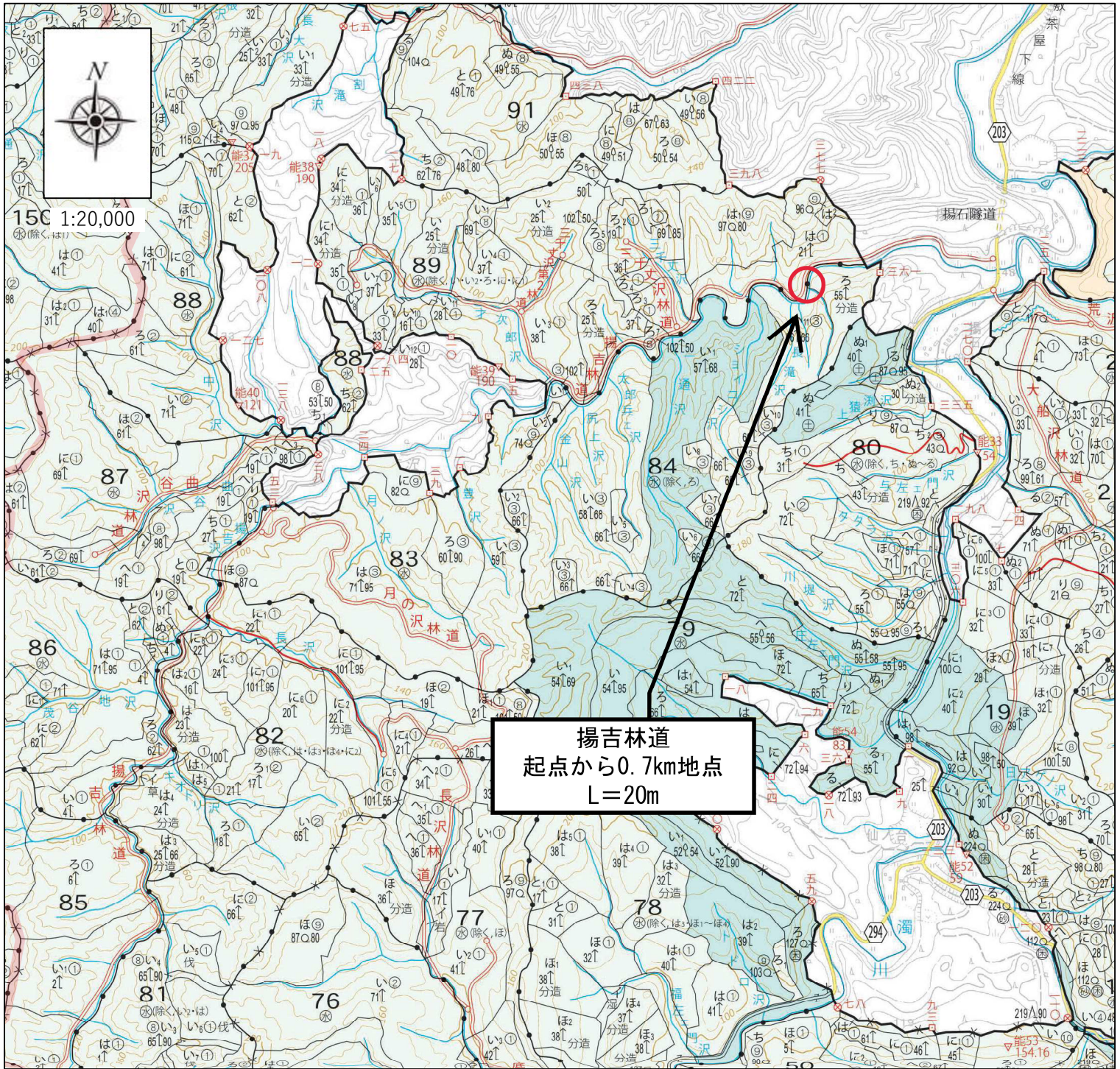


令和5年7月豪雨災害状況（林道災害）

4. 揚吉林道（能代市）

位置図



被害状況写真



写真1.被災状況
(上空から全景)
※応急復旧実施箇所

写真3.被災状況
(起点側→終点側)



写真3.被災状況
(大型土のう設置)

復旧状況写真



実施工種：重力式コンクリート擁壁工
施工会社：奥山建設(株)

復旧状況写真



実施工種：重力式コンクリート擁壁工
施工会社：奥山建設(株)

