



(別紙)

入札番号	1号
国有林名	大沢山国有林
林小班	2073ほ1林小班
林齢	60
面積 (ha)	3.00

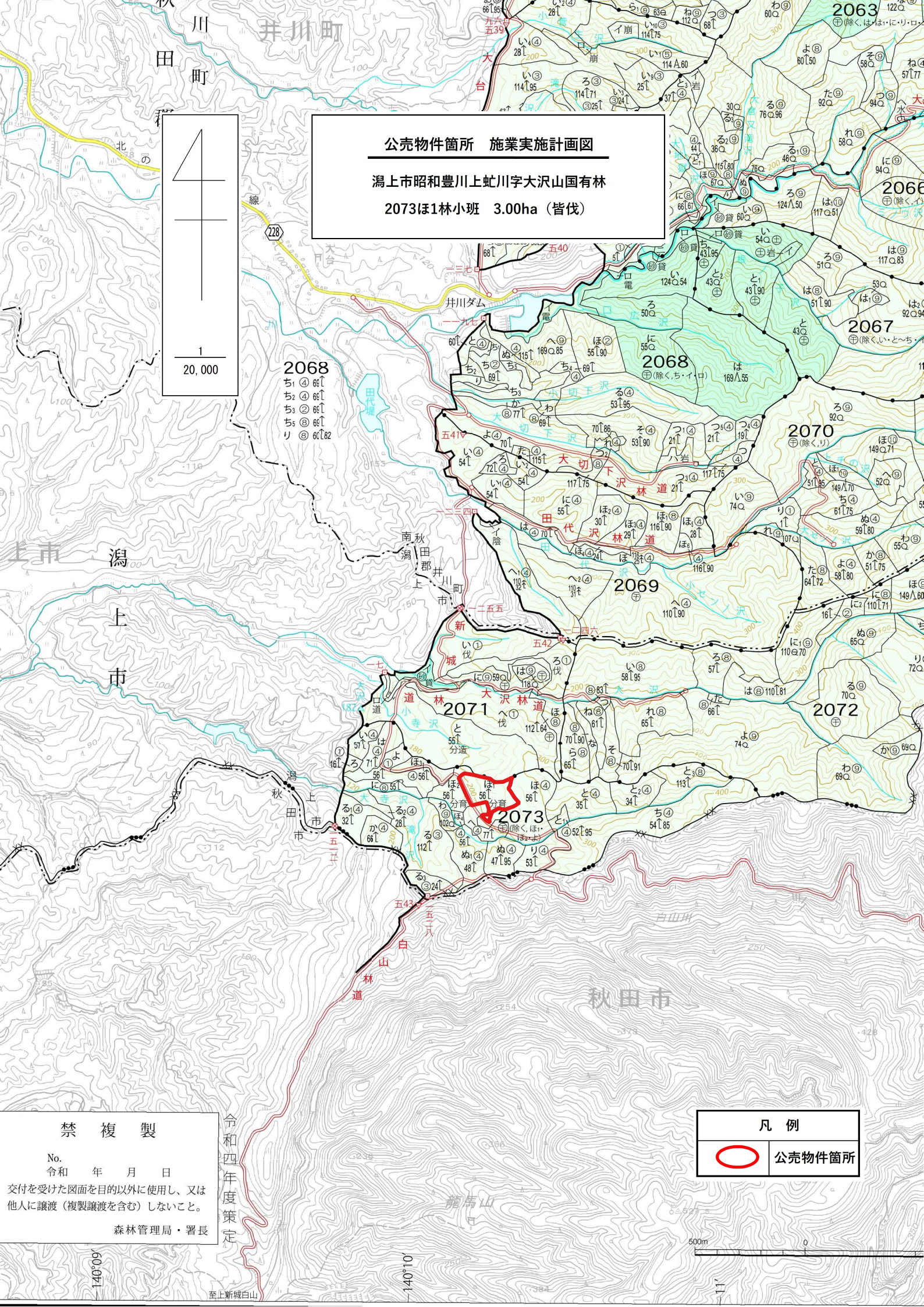
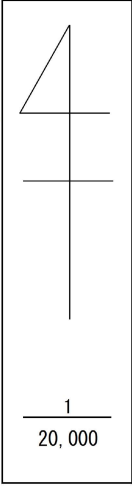
主要樹種径級別本数及び材積

樹種 平均 (径級cm/樹高m)	秋田杉 一般材		秋田スギ 低質材		アカマツ 一般材		ナラ 一般材		サクラ 一般材		その他広葉樹 一般材		その他広葉樹 低質材		合計 —	
	30 (本)	23 (m³)	6 (本)	7 (m³)	42 (本)	25 (m³)	22 (本)	10 (m³)	36 (本)	18 (m³)	30 (本)	16 (m³)	6 (本)	6 (m³)	— (本)	— (m³)
10 cm以下			20	0.44									164	1.29	184	1.73
12 cm	23	2.07											5	0.30	28	2.37
14 cm	59	7.67											3	0.30	62	7.97
16 cm	66	12.54											5	0.70	71	13.24
18 cm	99	23.76			1	0.21							4	0.76	104	24.73
20 cm	159	49.29											3	0.78	162	50.07
22 cm	167	68.47			1	0.37	1	0.17							169	69.01
24 cm	209	106.59									3	0.78			212	107.37
26 cm	243	148.23													243	148.23
28 cm	261	182.70			1	0.50			1	0.61	1	0.51			264	184.32
30 cm	252	209.16			1	0.78			1	0.40					254	210.34
32 cm	239	219.88													239	219.88
34 cm	206	222.48													206	222.48
36 cm	201	239.19									1	0.87			202	240.06
38 cm	124	169.88			3	3.88									127	173.76
40 cm	139	208.50			1	1.35									140	209.85
42 cm	83	140.27													86	143.45
44 cm	55	100.10			1	1.88				2	2.12	1	1.06		56	101.98
46 cm	43	84.28													43	84.28
48 cm	26	54.34													26	54.34
50 cm	23	53.59			1	2.42									24	56.01
52 cm	14	34.86													14	34.86
54 cm	6	15.84													6	15.84
56 cm	6	16.80													6	16.80
58 cm	5	15.45													5	15.45
60 cm	1	3.40													1	3.40
62 cm以上	8	31.65			2	10.11									10	41.76
計	2,717	2420.99	20	0.44	12	21.50	1	0.17	4	3.13	6	3.22	184	4.13	2,944	2453.58

**公売物件箇所 施業実施計画図**

潟上市昭和豊川上虻川上大沢山国有林

2073ほ1林小班 3.00ha (皆伐)



2068  
ち④ 66ㄥ  
ち② 66ㄥ  
ち③ 66ㄥ  
ち⑤ 66ㄥ  
り⑤ 66ㄥ

2068  
ほ② 169ㄥ.55  
ほ④ 53ㄥ.95

2070  
ほ⑩ 149ㄥ.71  
ほ⑨ 52ㄥ

2069  
ほ④ 116ㄥ.90  
ほ③ 116ㄥ.90  
ほ② 116ㄥ.90

2072  
わ④ 69ㄥ  
か④ 69ㄥ

2073  
ほ④ 56ㄥ  
ほ③ 56ㄥ  
ほ② 56ㄥ  
ほ① 56ㄥ

**禁複製**

No.  
令和 年 月 日

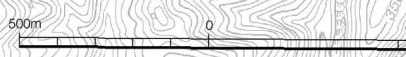
交付を受けた図面を目的以外に使用し、又は他人に譲渡（複製譲渡を含む）しないこと。

森林管理局・署長

令和四年度策定

至上新城白山

凡例	
	公売物件箇所



140°09'

140°10'

117'

公売物件箇所 実測位置図

潟上市昭和豊川上虻川字大沢山国有林  
2073ほ1林小班 3.00ha (皆伐)

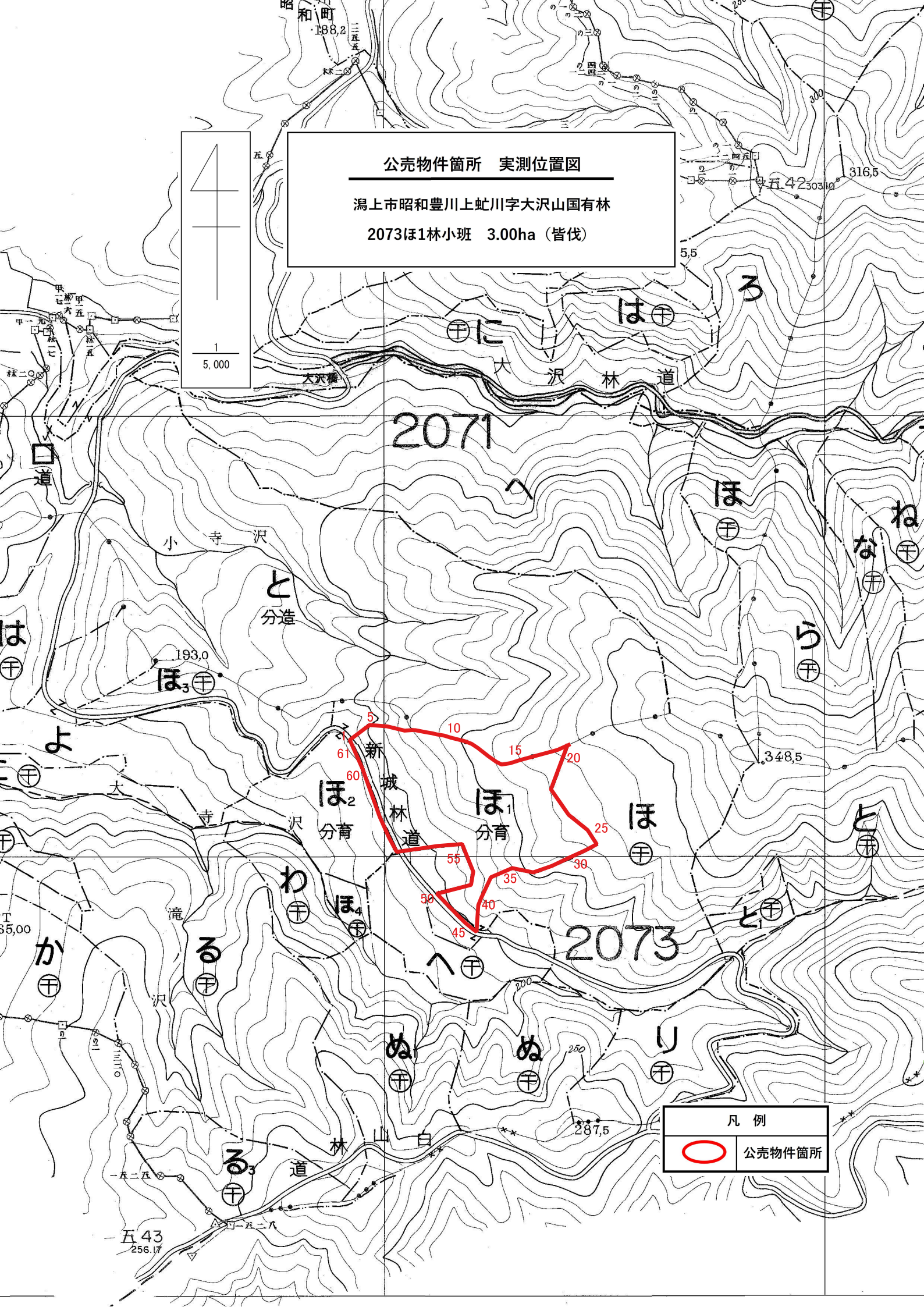


5,000

2071

2073

凡例	
	公売物件箇所





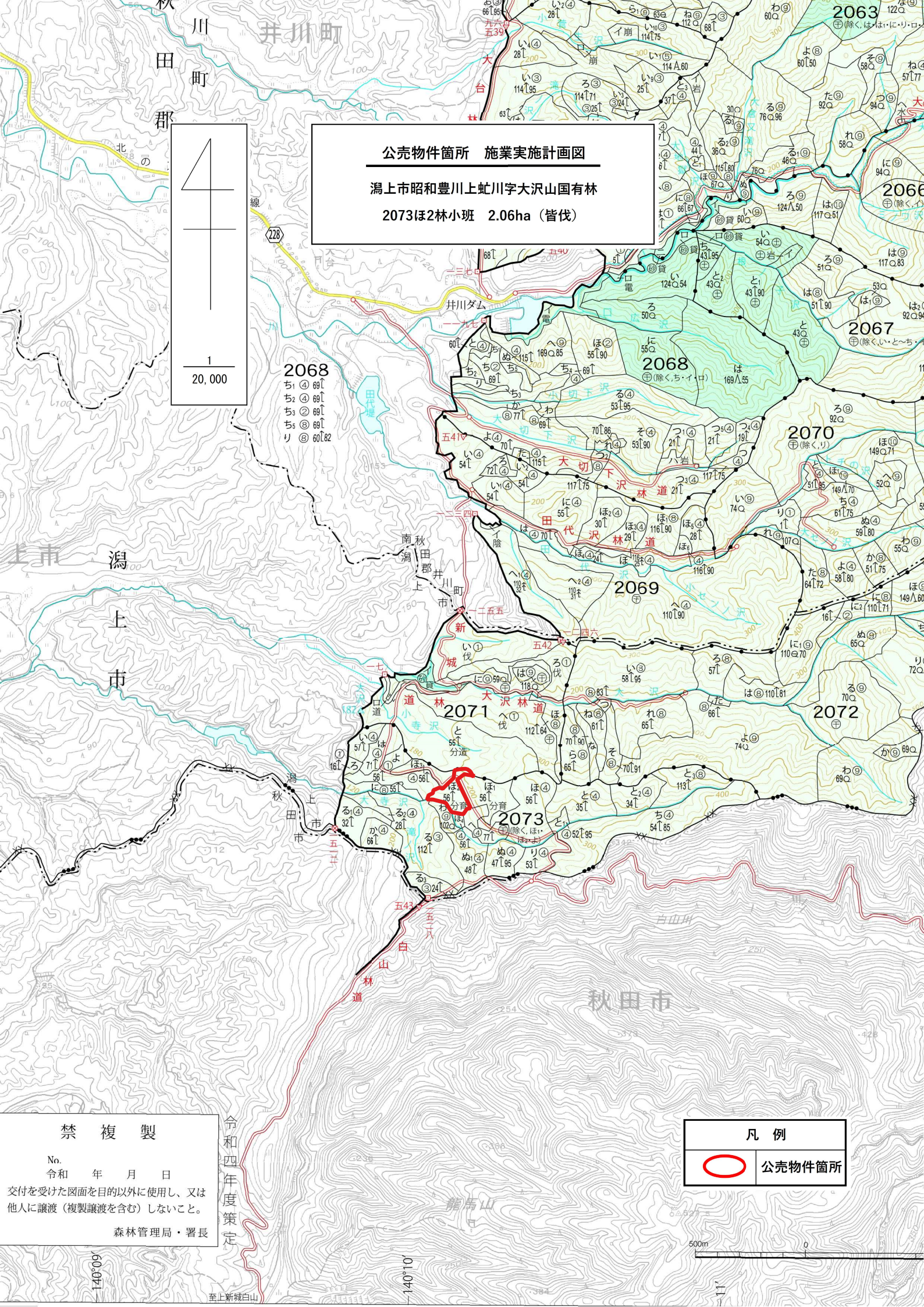
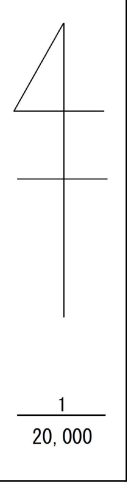
(別紙)

入札番号	2号
国有林名	大沢山国有林
林小班	2073ほ2林小班
林齢	60
面積 (ha)	2.06

主要樹種径級別本数及び材積

樹種 平均 (径級cm/樹高m)	秋田杉 一般材		秋田杉 低質材		アカマツ 一般材		ホオノキ 一般材		サクラ 一般材		イタヤカエデ 一般材		その他広葉樹 一般材		その他広葉樹 低質材		合計 —	
	36 (本)	24 (m³)	8 (本)	7 (m³)	36 (本)	22 (m³)	28 (本)	24 (m³)	26 (本)	15 (m³)	30 (本)	16 (m³)	26 (本)	21 (m³)	8 (本)	7 (m³)	— (本)	— (m³)
10 cm以下			37	0.72											226	2.24	263	2.96
12 cm	27	2.70													8	0.48	35	3.18
14 cm	24	3.36													12	0.96	36	4.32
16 cm	24	4.56													11	1.43	35	5.99
18 cm	24	5.76													9	1.62	33	7.38
20 cm	26	8.06													10	2.60	36	10.66
22 cm	19	7.79											4	1.18			23	8.97
24 cm	33	16.83					1	0.47					5	1.79			39	19.09
26 cm	43	24.94							2	0.70			2	1.06			47	26.70
28 cm	39	27.30									1	0.40	4	2.62			44	30.32
30 cm	51	39.78			1	0.69					1	0.46	5	3.26			58	44.19
32 cm	66	60.72					1	0.82			1	0.62	1	0.82			69	62.98
34 cm	52	53.56															52	53.56
36 cm	82	92.66											2	1.65			84	94.31
38 cm	74	96.94															74	96.94
40 cm	80	114.40															80	114.40
42 cm	54	83.16															54	83.16
44 cm	38	66.12			1	1.64											39	67.76
46 cm	39	72.93															39	72.93
48 cm	42	84.00															42	84.00
50 cm	36	77.04															36	77.04
52 cm	15	34.20															15	34.20
54 cm	25	63.25															25	63.25
56 cm	11	29.59															11	29.59
58 cm	14	40.31															14	40.31
60 cm	9	29.98															9	29.98
62 cm以上	11	45.76															11	45.76
計	958	1,185.70	37	0.72	2	2.33	2	1.29	2	0.70	3	1.48	23	12.38	276	9.33	1,303	1,213.93

**公売物件箇所 施業実施計画図**  
**潟上市昭和豊川上虻川字大沢山国有林**  
**2073ほ2林小班 2.06ha (皆伐)**



**禁複製**

No. \_\_\_\_\_  
 令和 \_\_\_\_年 \_\_\_\_月 \_\_\_\_日

交付を受けた図面を目的以外に使用し、又は他人に譲渡（複製譲渡を含む）しないこと。

森林管理局・署長

令和四年度策定  
 至上新城白山

凡例	
	公売物件箇所



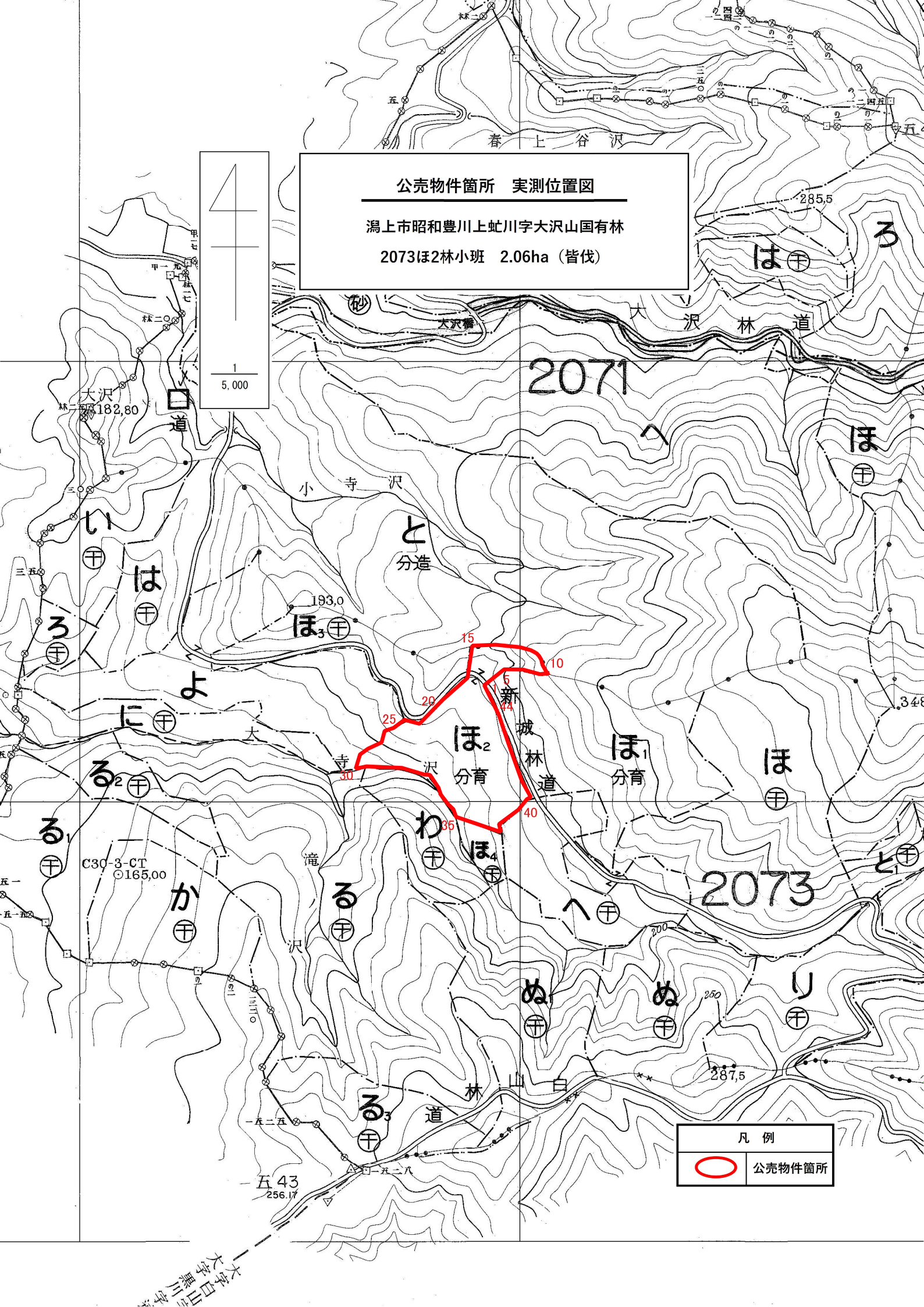
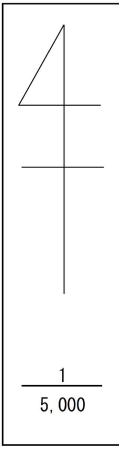
140°09'

140°10'

公売物件箇所 実測位置図

潟上市昭和豊川上虻川字大沢山国有林

2073ほ2林小班 2.06ha (皆伐)



凡例	
	公売物件箇所

大沢山国有林  
大沢山  
三瀬  
城