

(別紙)

入札番号	3号
国有林名	鹿瀬内沢国有林
林小班	1025は林小班
林齢	65
面積 (ha)	1.62

主要樹種径級別本数及び材積

樹種 平均 (径級cm/樹高m)	秋田杉 一般材		秋田杉 低質材		カラマツ 一般材		ナラ 一般材		クリ 一般材		オニグルミ 一般材		カツラ 一般材		ホオノキ 一般材	
	本数 (本)	材積 (m³)	本数 (本)	材積 (m³)	本数 (本)	材積 (m³)	本数 (本)	材積 (m³)	本数 (本)	材積 (m³)	本数 (本)	材積 (m³)	本数 (本)	材積 (m³)	本数 (本)	材積 (m³)
10 cm以下			41	0.71												
12 cm	23	1.61														
14 cm	20	2.00														
16 cm	28	4.20														
18 cm	34	6.80														
20 cm	45	11.70														
22 cm	37	12.58			1	0.33										
24 cm	34	14.28														
26 cm	41	21.32									2	0.83				
28 cm	48	28.32					1	0.32	1	0.32	1	0.40	1	0.27		
30 cm	52	36.40									3	1.65				
32 cm	54	44.82														
34 cm	50	46.00											1	0.47		
36 cm	54	57.78									2	1.48			1	1.04
38 cm	65	76.70							1	0.59						
40 cm	44	59.84									1	0.86	1	0.80		
42 cm	29	42.63														
44 cm	23	38.18														
46 cm	27	48.33														
48 cm	19	36.29			1	2.22										
50 cm	19	40.66														
52 cm	13	29.64														
54 cm	8	19.36			1	2.67										
56 cm	11	28.27														
58 cm	1	3.47														
60 cm	2	7.35														
62 cm以上	4	17.20														
計	785	735.73	41	0.71	3	5.22	1	0.32	2	0.91	9	5.22	3	1.54	1	1.04

(別紙)

入札番号	3号
国有林名	鹿瀬内沢国有林
林小班	1025は林小班
林齢	65
面積 (ha)	1.62

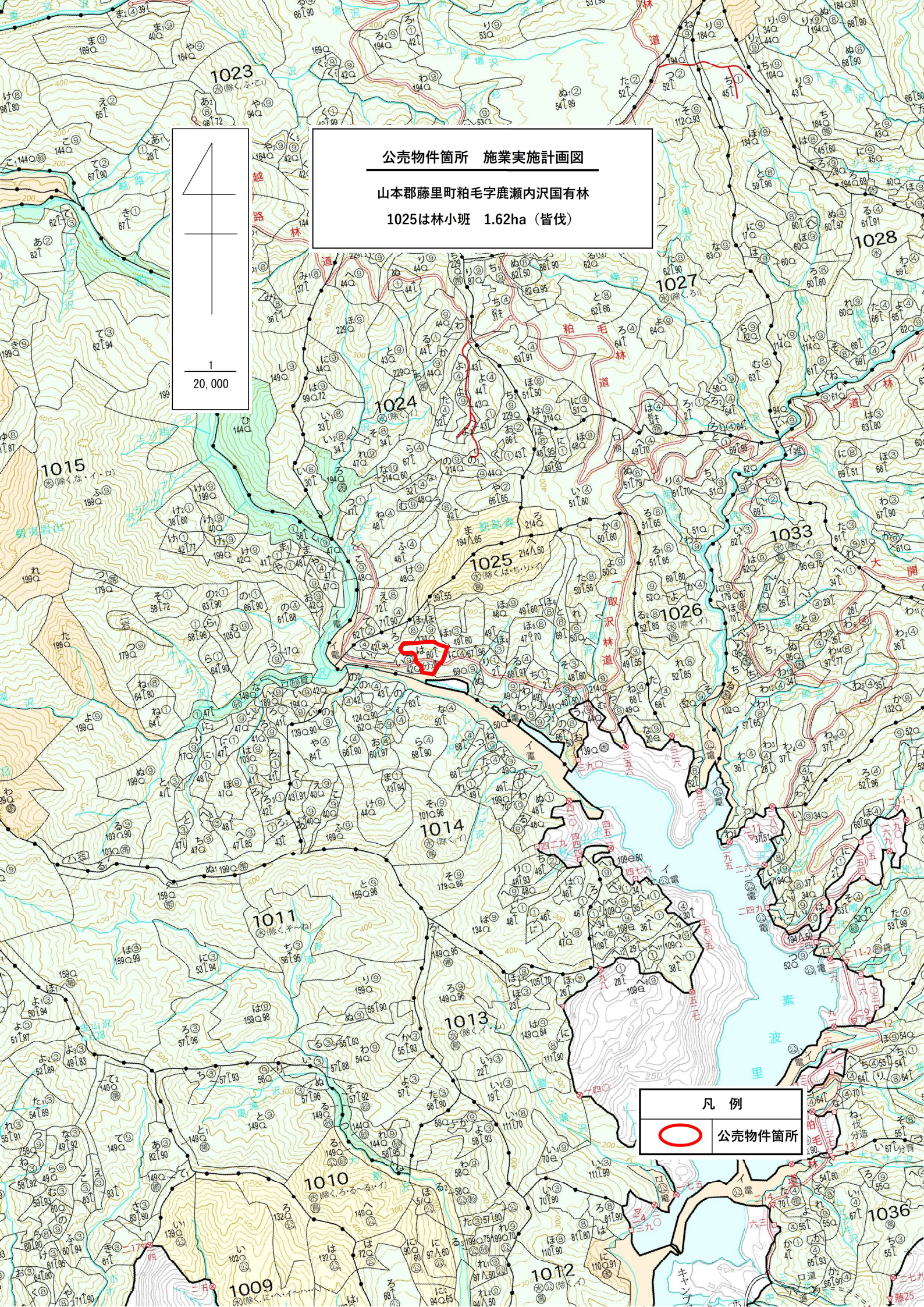
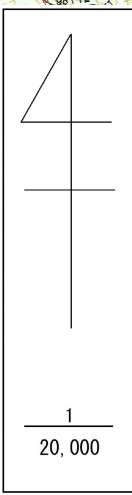
主要樹種径級別本数及び材積

樹種 平均 (径級cm/樹高m)	トチノキ 一般材		その他広葉樹 一般材		その他広葉樹 低質材								合計	
	(本)	(m³)	(本)	(m³)	(本)	(m³)	(本)	(m³)	(本)	(m³)	(本)	(m³)	(本)	(m³)
10 cm以下					78	1.04							119	1.75
12 cm					17	0.68							40	2.29
14 cm					9	0.54							29	2.54
16 cm					12	1.08							40	5.28
18 cm					9	1.26							43	8.06
20 cm					6	1.20							51	12.90
22 cm	1	0.25	3	0.67									42	13.83
24 cm			5	1.30									39	15.58
26 cm			3	0.98									46	23.13
28 cm	2	0.72	1	0.40									55	30.75
30 cm			3	1.32									58	39.37
32 cm			2	1.07									56	45.89
34 cm			2	1.24									53	47.71
36 cm			1	0.53									58	60.83
38 cm			2	1.41									68	78.70
40 cm													46	61.50
42 cm													29	42.63
44 cm													23	38.18
46 cm													27	48.33
48 cm													20	38.51
50 cm													19	40.66
52 cm													13	29.64
54 cm													9	22.03
56 cm													11	28.27
58 cm													1	3.47
60 cm													2	7.35
62 cm以上													4	17.20
計	3	0.97	22	8.92	131	5.80							1,001	766.38

公売物件箇所 施業実施計画図

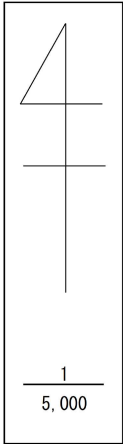
山本郡藤里町粕毛字鹿瀬内沢国有林

1025は林小班 1.62ha (皆伐)

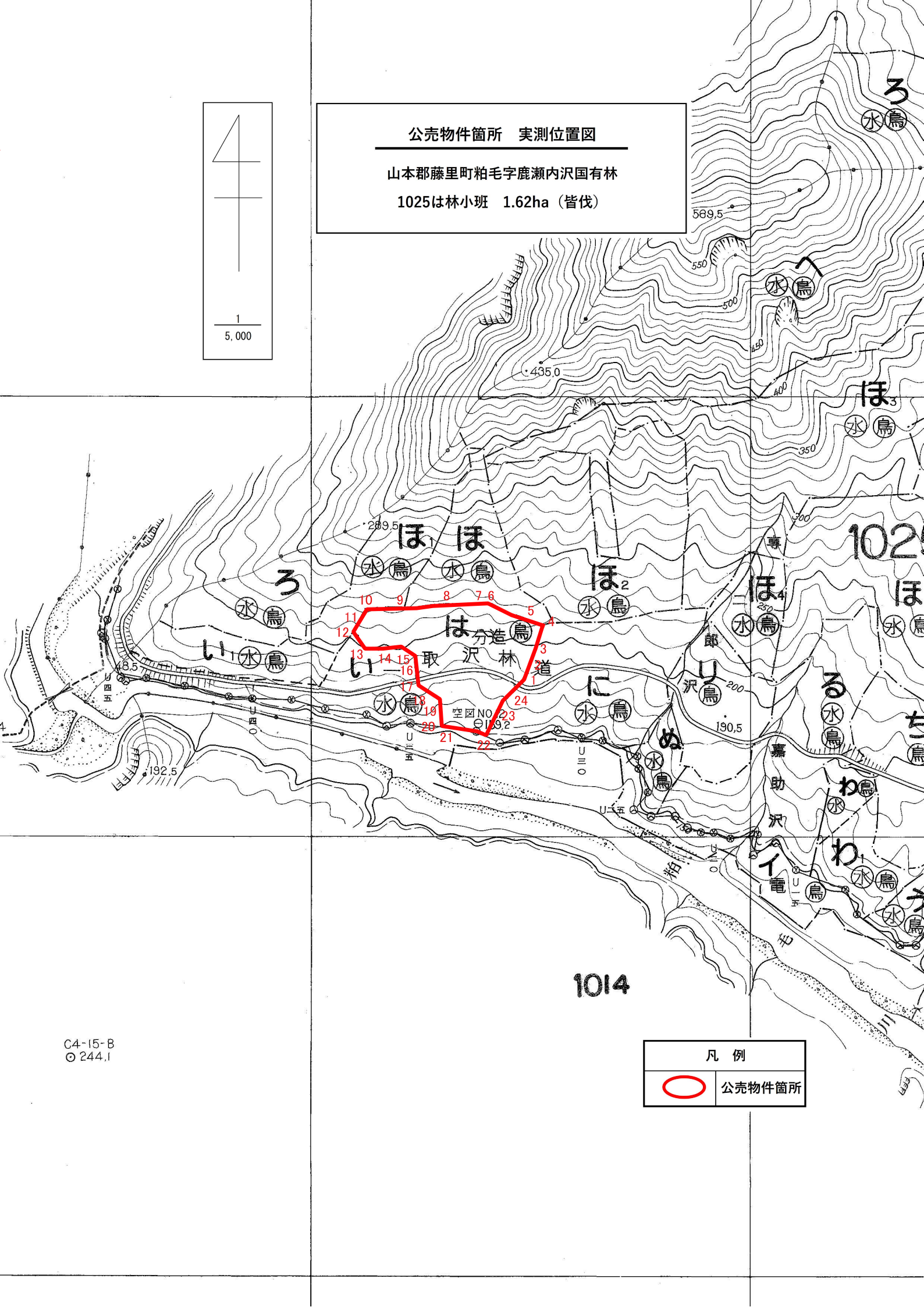


凡例

 公売物件箇所



公売物件箇所 実測位置図
 山本郡藤里町粕毛字鹿瀬内沢国有林
 1025は林小班 1.62ha (皆伐)



凡 例	
○	公売物件箇所

C4-15-B
 ◎ 244,1

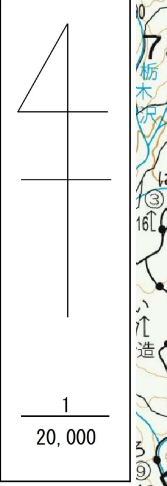
(別紙)

入札番号	4号
国有林名	大座崩沢外5国有林
林小班	1187い林小班
林齡	43
面積 (ha)	5.46

主要樹種径級別本数及び材積

樹種 平均 (径級cm/樹高m)	秋田杉 一般材		秋田杉 低質材										合計			
	24	20	14	8										—	—	
本数/材積	(本)	(m³)	(本)	(m³)	(本)	(m³)	(本)	(m³)	(本)	(m³)	(本)	(m³)	(本)	(m³)	(本)	(m³)
10 cm以下																
12 cm	2	0.14												2	0.14	
14 cm	28	2.61	1	0.06										29	2.67	
16 cm	41	8.77												41	8.77	
18 cm	119	26.18												119	26.18	
20 cm	134	37.52												134	37.52	
22 cm	136	48.96												136	48.96	
24 cm	156	70.20												156	70.20	
26 cm	102	56.10												102	56.10	
28 cm	98	64.68												98	64.68	
30 cm	65	50.70												65	50.70	
32 cm	36	31.54												36	31.54	
34 cm	32	30.58												32	30.58	
36 cm	12	12.42												12	12.42	
38 cm	11	13.11												11	13.11	
40 cm	9	12.31												9	12.31	
42 cm	2	2.94												2	2.94	
44 cm	3	4.10												3	4.10	
46 cm	1	1.54												1	1.54	
48 cm																
50 cm																
52 cm																
54 cm																
56 cm																
58 cm																
60 cm																
62 cm以上																
計	987	474.40	1	0.06										988	474.46	

公売物件箇所 施業実施計画図
 山本郡藤里町藤琴字大座崩沢外5国有林
 1187い林小班 5.46ha (定性間伐)



1178
 (除くほ・と・へ・り・い)

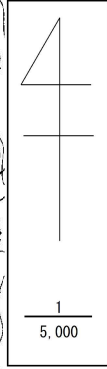
- 1184
 は① 69┆92
 ほ① 69┆96
 に① 69┆97
 へ① 38┆
 へ② 107┆0
 へ③ 107┆0
 へ④ 107┆0
 ち① 53┆

凡例	
	公売物件箇所

公売物件箇所 実測位置図

山本郡藤里町藤琴字大座崩沢外5国有林

1187い林小班 5.46ha (定性間伐)



4-11-1
◎105,6

7-12-T
◎97,9

7-12
◎182

凡例	
	公売物件箇所

(別紙)

入札番号 5号

国有林名 馬場目沢外2国有林

林小班 2055ほ林班

林齢 72

面積 (ha) 4.08

主要樹種径級別本数及び材積

樹種 平均 (径級cm/樹高m)	秋田杉 一般材		秋田杉 低質材		アカマツ 一般材		ナラ 一般材		クリ 一般材		オニグルミ 一般材		ケヤキ 一般材		ホオノキ 一般材	
	30	23	8	7	32	22	26	21	28	21	36	27	30	23	38	21
本数/材積	(本)	(m³)	(本)	(m³)	(本)	(m³)	(本)	(m³)	(本)	(m³)	(本)	(m³)	(本)	(m³)	(本)	(m³)
10 cm以下			296	6.25												
12 cm	102	6.06														
14 cm	136	13.07			2	0.20										
16 cm	166	23.81			12	1.92										
18 cm	251	51.56			9	2.01										
20 cm	256	70.35			18	5.00										
22 cm	303	113.41			26	9.42	8	2.56	1	0.37						
24 cm	344	166.53			32	14.14	5	1.94	2	0.64						
26 cm	339	204.85			30	16.35	2	0.86	2	0.95						
28 cm	349	252.36			26	16.19	6	3.58	5	2.63			1	0.58		
30 cm	322	273.99			32	23.89	2	1.34	2	1.46			1	0.70		
32 cm	283	274.69			22	18.97	3	2.46					1	0.82		
34 cm	256	282.32			35	34.28	1	0.85								
36 cm	235	297.50			30	33.14			1	0.99	1	1.16				
38 cm	186	266.44			27	34.01									1	1.01
40 cm	162	268.19			26	36.86			1	1.17						
42 cm	123	219.38			19	29.64	1	1.28	1	1.34						
44 cm	105	208.32			21	36.26										
46 cm	71	152.58			8	15.04	1	1.64								
48 cm	61	144.08			8	16.25										
50 cm	31	80.25			8	18.39										
52 cm	31	87.52			2	4.98										
54 cm	18	54.28														
56 cm	5	15.57														
58 cm	3	10.67														
60 cm	4	14.01														
62 cm以上	13	57.60														
計	4,155	3,609.39	296	6.25	393	366.94	29	16.51	15	9.55	1	1.16	3	2.10	1	1.01

(別紙)

入札番号	5号
国有林名	馬場目沢外2国有林
林小班	2055ほ林班
林齢	72
面積 (ha)	4.08

主要樹種径級別本数及び材積

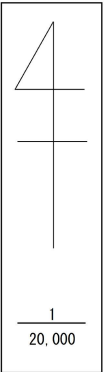
樹種 平均 (径級cm/樹高m)	サクラ 一般材		イタヤカエデ 一般材		カエデ 一般材		トチノキ 一般材		その他広葉樹 一般材		その他広葉樹 低質材		合計 -			
	本数 (本)	材積 (m³)	本数 (本)	材積 (m³)	本数 (本)	材積 (m³)	本数 (本)	材積 (m³)	本数 (本)	材積 (m³)	本数 (本)	材積 (m³)	本数 (本)	材積 (m³)		
10 cm以下											985	13.39			1281	19.64
12 cm											87	5.22			189	11.28
14 cm											66	6.60			204	19.87
16 cm											76	10.64			254	36.37
18 cm											60	11.40			320	64.97
20 cm											52	12.48			326	87.83
22 cm	1	0.30			1	0.33				22	6.31				362	132.70
24 cm			1	0.38	1	0.36				12	4.56				397	188.55
26 cm							1	0.42		4	1.84				378	225.27
28 cm										4	2.26				391	277.60
30 cm	1	0.70								1	0.73				361	302.81
32 cm	1	0.72													310	297.66
34 cm										2	1.74				294	319.19
36 cm	1	0.99													268	333.78
38 cm							1	1.06							215	302.52
40 cm										1	1.22				190	307.44
42 cm	1	1.40													145	253.04
44 cm										1	1.78				127	246.36
46 cm															80	169.26
48 cm															69	160.33
50 cm															39	98.64
52 cm															33	92.50
54 cm															18	54.28
56 cm															5	15.57
58 cm															3	10.67
60 cm															4	14.01
62 cm以上															13	57.60
計	5	4.11	1	0.38	2	0.69	2	1.48	47	20.44	1,326	59.73			6,276	4,099.74

公売物件箇所 施業実施計画図

南秋田郡五城目町馬場目外2

字馬場目沢外2国有林

2055ほ林小班 4.08ha (皆伐)



- に₁ 82Q
- へ₁ 95Q
- と₁ 64L
- と₁ 71L90
- と₂ 62L
- と₃ 71L
- と₄ 62L
- り₁ 54L77
- く₁ 53Q
- く₂ 52Q
- や₂ 102Q
- や₃ 102Q
- て₂ 81L90
- て₃ 81L
- て₄ 60Q75
- あ₁ 81L90
- あ₆ 69L83

- に₂ 49Q
- ほ₁ 73L分造
- と₁ 149Q
- か₁ 68L
- け₁ 70L63
- め₁ 25Q

- ほ₂ 44L
- ほ₃ 44Q
- わ₃ 31L
- め₃ 43L96
- め₄ 43L96
- め₅ 43Q
- み₄ 44L

- く₁ 28L
- く₂ 24L
- き₁ 21L
- き₂ 17L

凡例

公売物件箇所

