

(別紙)

入札番号	1号
国有林名	仁鮎小掛山外9国有林
林小班	45リ林小班
林齡	61
面積 (ha)	9.25

主要樹種径級別本数及び材積

樹種 平均 (径級cm/樹高m)	秋田杉 一般材		秋田杉 低質材		カラマツ 一般材		アカマツ 一般材		ブナ 一般材		クリ 一般材		ミズナラ 一般材		ケヤキ 一般材	
	30 (本)	20 (m³)	8 (本)	6 (m³)	28 (本)	19 (m³)	28 (本)	18 (m³)	46 (本)	17 (m³)	24 (本)	17 (m³)	24 (本)	16 (m³)	28 (本)	20 (m³)
10 cm以下			236	5.89												
12 cm	207	14.49														
14 cm	313	31.30			1	0.10										
16 cm	361	50.54														
18 cm	389	73.91			7	1.36	1	0.55								
20 cm	441	110.25			8	1.96										
22 cm	493	157.76			26	8.21					7	1.92	1	0.27		
24 cm	503	211.26			17	6.45					1	0.38	5	1.62		
26 cm	558	267.84			30	14.00					4	1.55	1	0.37	1	0.35
28 cm	665	392.35			24	13.48					3	1.47			1	0.58
30 cm	600	420.00			26	16.47										
32 cm	566	469.78			23	16.55					1	0.62			1	0.76
34 cm	597	549.24			25	20.24							1	0.70		
36 cm	558	597.06			19	18.68										
38 cm	465	576.60			10	11.10										
40 cm	394	535.84			4	4.89										
42 cm	291	448.14			7	9.77										
44 cm	212	351.92														
46 cm	140	261.80							1	1.20						
48 cm	101	202.00			1	1.91										
50 cm	54	120.96														
52 cm	42	99.96														
54 cm	26	65.78														
56 cm	14	41.15														
58 cm	7	22.28														
60 cm	2	6.67														
62 cm以上	4	15.20														
計	8,003	6094.08	236	5.89	228	145.17	1	0.55	1	1.20	16	5.94	8	2.96	3	1.69

(別紙)

入札番号	1号
国有林名	仁鮎小掛山外9国有林
林小班	45リ林小班
林齡	61
面積 (ha)	9.25

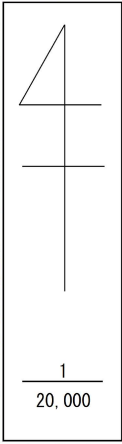
主要樹種径級別本数及び材積

樹種 平均 (径級cm/樹高m)	ホオノキ 一般材		サクラ 一般材		イタヤカエデ 一般材		トチノキ 一般材		その他広葉樹 一般材		その他広葉樹 低質材		合計 —		
	(本)	(m³)	(本)	(m³)	(本)	(m³)	(本)	(m³)	(本)	(m³)	(本)	(m³)	(本)	(m³)	
10 cm以下											3210	24.14		3446	30.03
12 cm											99	2.97		306	17.46
14 cm											57	3.42		371	34.82
16 cm											39	3.12		400	53.66
18 cm											38	4.56		435	80.38
20 cm											34	5.10		483	117.31
22 cm	13	3.63	5	1.27	1	0.28			2	0.55				548	173.89
24 cm	10	3.49	1	0.32	1	0.36	1	0.30	2	0.64				541	224.82
26 cm	8	3.40	4	1.44	1	0.42	1	0.37	3	1.21				611	290.95
28 cm	5	2.31	1	0.45			1	0.45	2	0.91				702	412.00
30 cm	5	2.84							4	2.23				635	441.54
32 cm	2	1.35							1	0.56				594	489.62
34 cm	1	0.66							2	1.25				626	572.09
36 cm	2	1.74	1	0.70					1	0.83				581	619.01
38 cm														475	587.70
40 cm														398	540.73
42 cm			1	1.06										299	458.97
44 cm														212	351.92
46 cm														141	263.00
48 cm														102	203.91
50 cm														54	120.96
52 cm														42	99.96
54 cm														26	65.78
56 cm														14	41.15
58 cm														7	22.28
60 cm														2	6.67
62 cm以上														4	15.20
計	46	19.42	13	5.24	3	1.06	3	1.12	17	8.18	3,477	43.31		12,055	6335.81


公売物件箇所 施業実施計画図

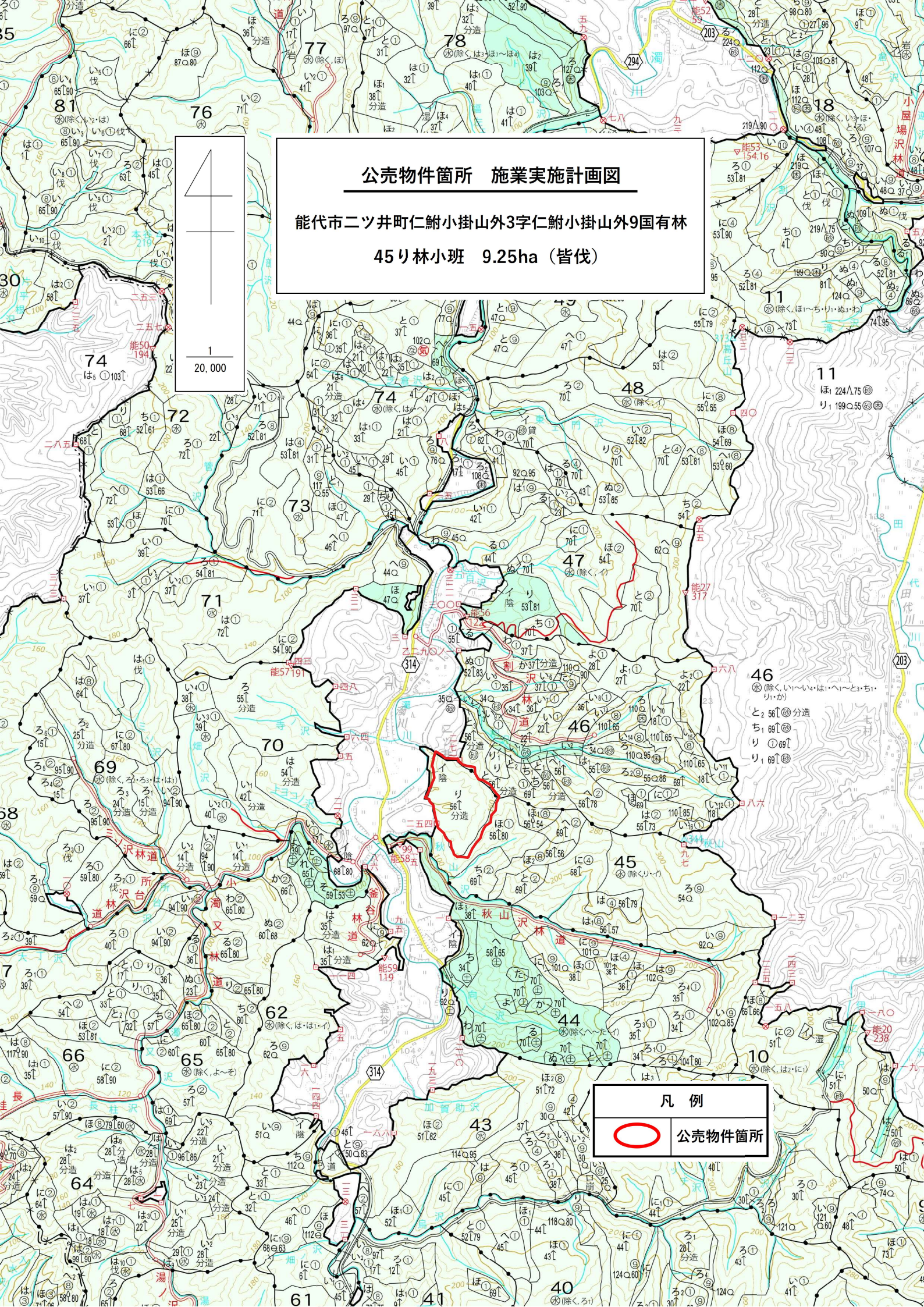
能代市ニツ井町仁鮎小掛山外3字仁鮎小掛山外9国有林

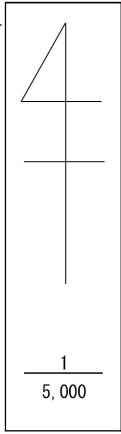
45リ林小班 9.25ha (皆伐)



凡例

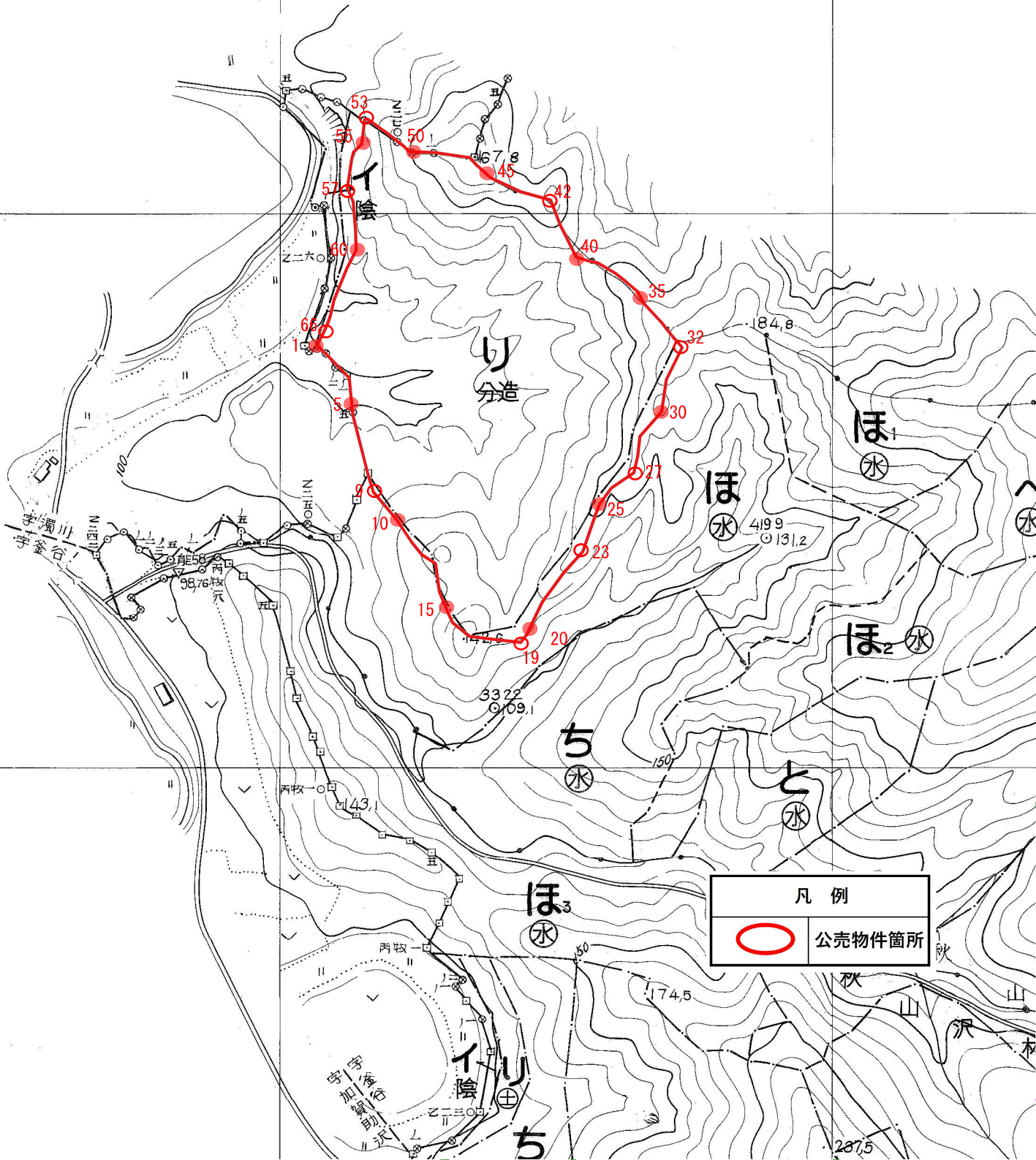
	公売物件箇所
---	--------





公売物件箇所 実測位置図

能代市二ツ井町仁鮎小掛山外3字仁鮎小掛山外9国有林
45り林小班 9.25ha (皆伐)



凡例	
○	公売物件箇所

(別紙)

入札番号	2号
国有林名	仁鮎小掛山外 ⁹ 国有林
林小班	46と
林齡	61
面積 (ha)	7.47

主要樹種径級別本数及び材積

樹種 平均 (径級cm/樹高m)	秋田杉 一般材		秋田杉 低質材		その他広葉樹 低質材								合計 —	
	28	19	10	8	14	11	(本)	(m ³)	(本)	(m ³)	(本)	(m ³)	(本)	(m ³)
本数/材積	(本)	(m ³)	(本)	(m ³)	(本)	(m ³)	(本)	(m ³)	(本)	(m ³)	(本)	(m ³)	(本)	(m ³)
10 cm以下			247	7.97	171	5.69							418	13.66
12 cm	133	6.26			57	2.47							190	8.73
14 cm	266	23.52			76	6.07							342	29.59
16 cm	360	44.20			171	18.59							531	62.79
18 cm	417	74.17			76	13.09							493	87.26
20 cm	645	159.54			57	10.81							702	170.35
22 cm	550	166.94											550	166.94
24 cm	626	238.45											626	238.45
26 cm	531	245.28											531	245.28
28 cm	493	286.26											493	286.26
30 cm	304	210.57											304	210.57
32 cm	474	377.31											474	377.31
34 cm	512	463.44											512	463.44
36 cm	266	279.81											266	279.81
38 cm	209	254.96											209	254.96
40 cm	228	320.21											228	320.21
42 cm	95	151.76											95	151.76
44 cm	247	432.33											247	432.33
46 cm	152	305.23											152	305.23
48 cm	57	122.55											57	122.55
50 cm	38	94.09											38	94.09
52 cm														
54 cm	76	204.88											76	204.88
56 cm	19	57.67											19	57.67
58 cm	19	63.36											19	63.36
60 cm														
62 cm以上														
計	6,717	4582.79	247	7.97	608	56.72							7,572	4647.48

(別紙)

入札番号	2号
国有林名	仁鮎小掛山外9国有林
林小班	46と1
林齡	61
面積 (ha)	0.30

主要樹種径級別本数及び材積

樹種 平均 (径級cm/樹高m)	秋田杉 一般材		秋田杉 低質材		クリ 一般材		ホオノキ 一般材		その他広葉樹 低質材				合計 —			
	24 (本)	15 (m³)	8 (本)	6 (m³)	24 (本)	15 (m³)	24 (本)	18 (m³)	8 (本)	7 (m³)	(本)	(m³)	(本)	(m³)	— (本)	— (m³)
10 cm以下			17	0.29					83	1.23					100	1.52
12 cm	8	0.38							12	0.60					20	0.98
14 cm	8	0.66							4	0.33					12	0.99
16 cm	10	0.95							4	0.48					14	1.43
18 cm	12	1.69							2	0.34					14	2.03
20 cm	6	1.31							2	0.41					8	1.72
22 cm	7	2.07					2	0.54							9	2.61
24 cm	8	2.52			2	0.60	6	2.08							16	5.20
26 cm	6	2.50					1	0.39							7	2.89
28 cm	6	3.28					1	0.43							7	3.71
30 cm	8	5.28													8	5.28
32 cm	4	2.78													4	2.78
34 cm	4	3.13													4	3.13
36 cm	6	6.21													6	6.21
38 cm	1	1.31					1	1.20							2	2.51
40 cm	2	2.37													2	2.37
42 cm	1	1.33													1	1.33
44 cm	2	3.18													2	3.18
46 cm																
48 cm																
50 cm																
52 cm																
54 cm																
56 cm																
58 cm																
60 cm																
62 cm以上																
計	99	40.95	17	0.29	2	0.60	11	4.64	107	3.39					236	49.87

(別紙)

入札番号	2号
国有林名	仁鮎小掛山外9国有林
林小班	46と2
林齡	61
面積 (ha)	0.30

主要樹種径級別本数及び材積

樹種 平均 (径級cm/樹高m)	秋田杉 一般材		秋田杉 低質材		ホオノキ 一般材		その他広葉樹 低質材						合計 —	
	28	17	8	7	32	18	8	7	(本)	(m³)	(本)	(m³)	(本)	(m³)
本数/材積	(本)	(m³)	(本)	(m³)	(本)	(m³)	(本)	(m³)	(本)	(m³)	(本)	(m³)	(本)	(m³)
10 cm以下			4	0.10			51	0.66					55	0.76
12 cm	2	0.11					5	0.24					7	0.35
14 cm	6	0.42					5	0.30					11	0.72
16 cm	10	0.99					2	0.20					12	1.19
18 cm	8	1.07					2	0.26					10	1.33
20 cm	3	0.54											3	0.54
22 cm	5	1.27											5	1.27
24 cm	10	3.33											10	3.33
26 cm	6	2.35			1	0.39							7	2.74
28 cm	10	5.33											10	5.33
30 cm	8	4.88											8	4.88
32 cm	9	6.88											9	6.88
34 cm	6	5.07											6	5.07
36 cm	6	6.06											6	6.06
38 cm	4	4.55											4	4.55
40 cm	2	2.86			1	0.96							3	3.82
42 cm	1	1.61											1	1.61
44 cm	5	8.49											5	8.49
46 cm														
48 cm	4	7.65											4	7.65
50 cm	1	2.24											1	2.24
52 cm														
54 cm	1	2.64											1	2.64
56 cm														
58 cm														
60 cm														
62 cm以上														
計	107	68.34	4	0.10	2	1.35	65	1.66					178	71.45

(別紙)

入札番号	2号
国有林名	仁鮎小掛山外9国有林
林小班	46と3
林齢	61
面積 (ha)	0.81

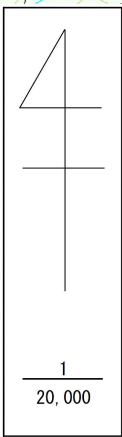
主要樹種径級別本数及び材積

樹種 平均 (径級cm/樹高m)	秋田杉 一般材		秋田杉 低質材		カラマツ 一般材		その他広葉樹 低質材						合計 —	
	(本)	(m³)	(本)	(m³)	(本)	(m³)	(本)	(m³)	(本)	(m³)	(本)	(m³)	(本)	(m³)
10 cm以下			1	0.03			52	0.59					53	0.62
12 cm	1	0.04											1	0.04
14 cm	4	0.29					1	0.08					5	0.37
16 cm	7	0.77											7	0.77
18 cm	7	0.99											7	0.99
20 cm	10	2.04											10	2.04
22 cm	6	1.52											6	1.52
24 cm	11	3.81											11	3.81
26 cm	14	5.66											14	5.66
28 cm	11	5.53											11	5.53
30 cm	14	8.15											14	8.15
32 cm	16	11.83			1	0.75							17	12.58
34 cm	15	12.46											15	12.46
36 cm	15	15.69											15	15.69
38 cm	25	30.35											25	30.35
40 cm	15	19.81											15	19.81
42 cm	18	26.53			1	1.55							19	28.08
44 cm	15	25.43			1	1.62							16	27.05
46 cm	8	13.74											8	13.74
48 cm	8	15.48											8	15.48
50 cm	5	11.09											5	11.09
52 cm	7	16.71											7	16.71
54 cm	3	7.92											3	7.92
56 cm	1	2.80											1	2.80
58 cm	1	2.97											1	2.97
60 cm	1	3.27											1	3.27
62 cm以上	1	3.17											1	3.17
計	239	248.05	1	0.03	3	3.92	53	0.67					296	252.67

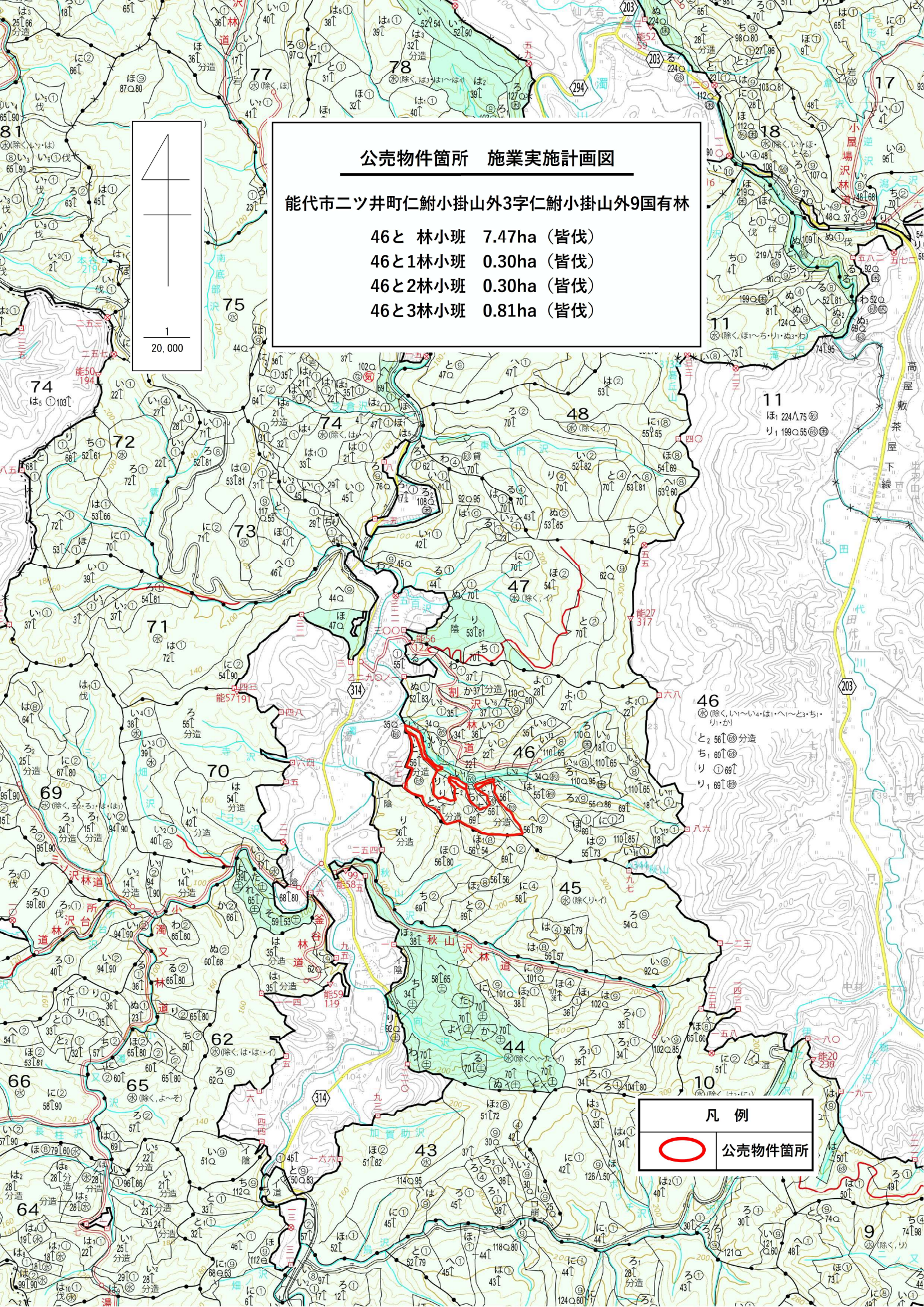
公売物件箇所 施業実施計画図

能代市ニツ井町仁鮎小掛山外3字仁鮎小掛山外9国国有林

- 46と 林小班 7.47ha (皆伐)
- 46と1林小班 0.30ha (皆伐)
- 46と2林小班 0.30ha (皆伐)
- 46と3林小班 0.81ha (皆伐)



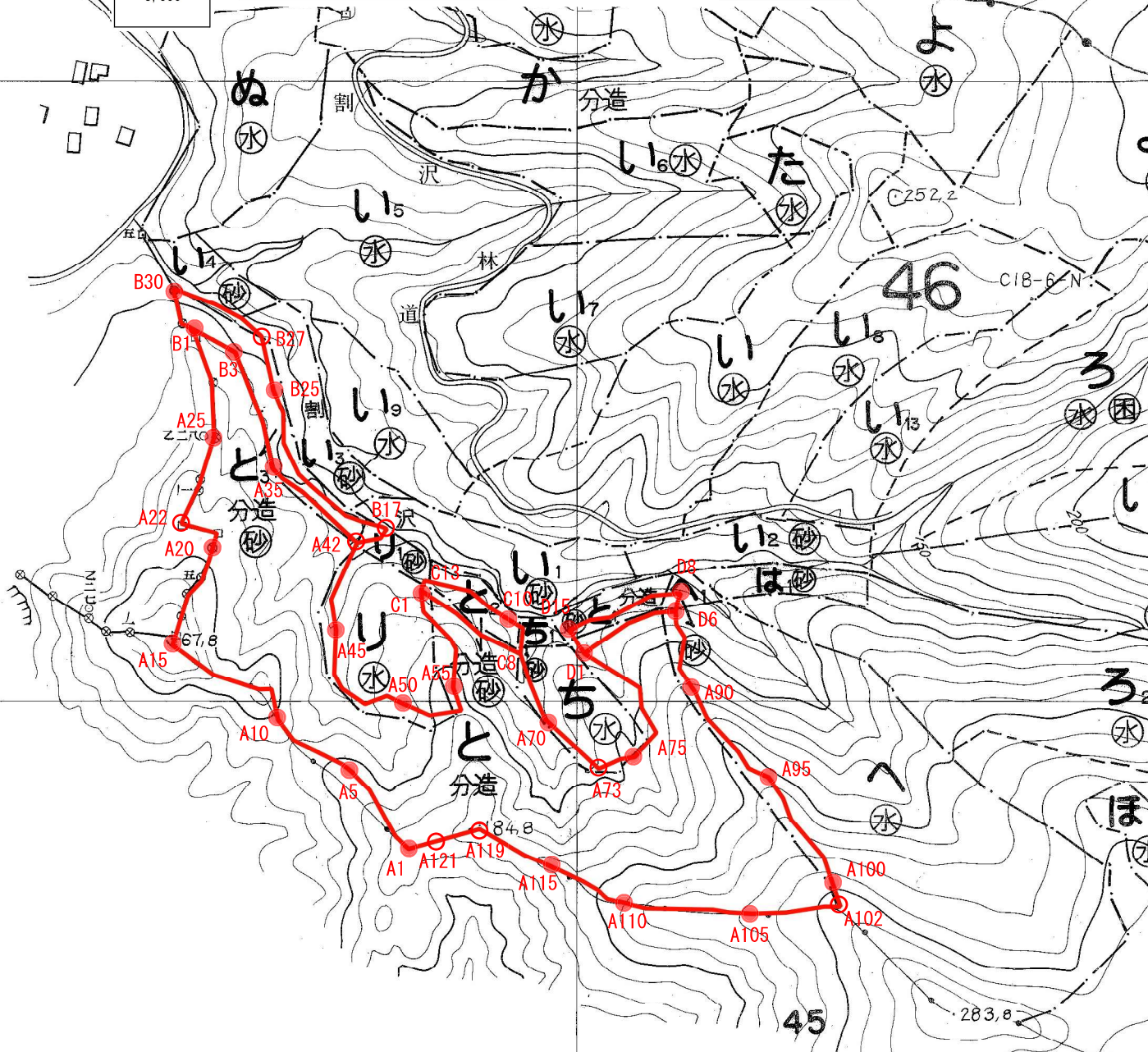
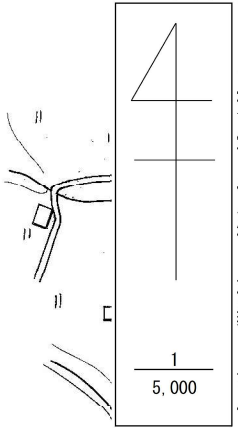
凡 例	
	公売物件箇所



公売物件箇所 実測位置図

能代市ニツ井町仁鮎小掛山外3字仁鮎小掛山外9国有林

- 46と 林小班 7.47ha (皆伐)
- 46と1林小班 0.30ha (皆伐)
- 46と2林小班 0.30ha (皆伐)
- 46と3林小班 0.81ha (皆伐)



凡 例	
	公売物件箇所