

(別紙)

入札番号 7号

国有林名 馬場目沢外2国有林

林小班 2018は1林小班

林齢 45

面積 (ha) 6.46

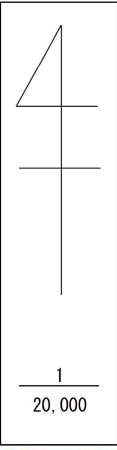
主要樹種径級別本数及び材積

樹種 平均 (径級cm/樹高m)	秋田杉 一般材		秋田杉 低質材		オニグルミ 一般材		ホオノキ 一般材		その他広葉樹 低質材				合計 —	
	本数 (本)	材積 (m ³)	本数 (本)	材積 (m ³)	本数 (本)	材積 (m ³)	本数 (本)	材積 (m ³)	本数 (本)	材積 (m ³)	本数 (本)	材積 (m ³)	本数 (本)	材積 (m ³)
10 cm以下			2	0.06					2	0.08			4	0.14
12 cm	9	0.58							1	0.06			10	0.64
14 cm	23	2.24							2	0.16			25	2.40
16 cm	51	7.22							1	0.11			52	7.33
18 cm	118	23.92							1	0.24			119	24.16
20 cm	144	37.93							1	0.29			145	38.22
22 cm	159	56.42			2	0.65							161	57.07
24 cm	133	58.90											133	58.90
26 cm	134	72.94			2	0.93	1	0.51					137	74.38
28 cm	109	71.81			1	0.51							110	72.32
30 cm	102	78.88			2	1.16							104	80.04
32 cm	73	65.80			1	0.69							74	66.49
34 cm	38	38.67			1	0.70							39	39.37
36 cm	32	36.93											32	36.93
38 cm	26	34.25											26	34.25
40 cm	8	10.68											8	10.68
42 cm	13	20.41											13	20.41
44 cm	5	8.63											5	8.63
46 cm														
48 cm	1	2.00											1	2.00
50 cm														
52 cm														
54 cm														
56 cm														
58 cm														
60 cm														
62 cm以上														
計	1,178	628.21	2	0.06	9	4.64	1	0.51	8	0.94			1,198	634.36

公売物件箇所 施業実施計画図

南秋田郡五城目町馬場目外2
字馬場目沢外2国有林

2018は1林小班 6.46ha (定性間伐)



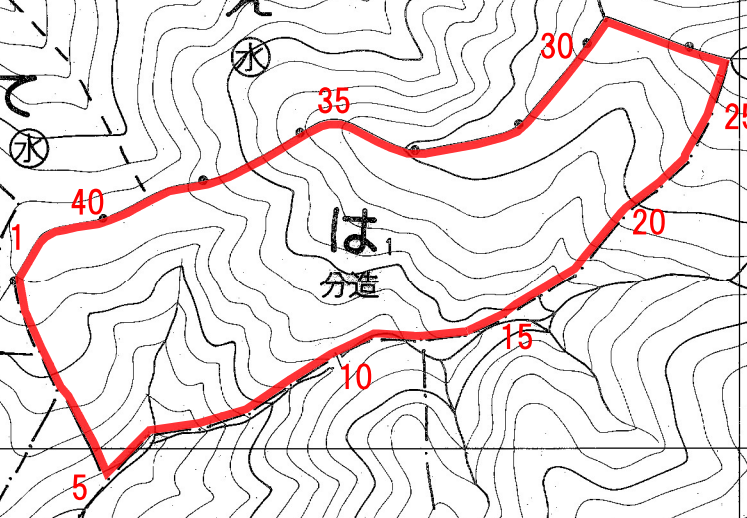
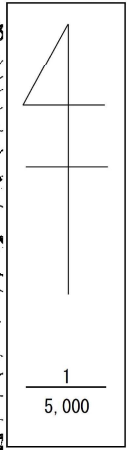
凡例	
	公売物件箇所

公売物件箇所 実測位置図

南秋田郡五城目町馬場目外2

字馬場目沢外2国有林

2018は1林小班 6.46ha (定性間伐)



2018

2019

凡例



公売物件箇所

(別紙)

入札番号	8号
国有林名	馬場目沢外2国有林
林小班	2018に林小班
林齢	56
面積 (ha)	10.40

主要樹種径級別本数及び材積

樹種 平均 (径級cm/樹高m)	秋田杉 一般材		秋田杉 低質材		ナラ 一般材		クリ 一般材		サウグルミ 一般材		オニグルミ 一般材		ケヤキ 一般材		カツラ 一般材		ホオノキ 一般材	
	30 (本)	21 (m³)	8 (本)	8 (m³)	24 (本)	19 (m³)	24 (本)	20 (m³)	30 (本)	20 (m³)	28 (本)	20 (m³)	26 (本)	21 (m³)	34 (本)	22 (m³)	24 (本)	19 (m³)
10 cm以下			82	2.06														
12 cm	91	5.37																
14 cm	104	9.71																
16 cm	218	28.78																
18 cm	299	56.79																
20 cm	456	116.56																
22 cm	556	189.58			29	8.70	3	0.90	1	0.33	4	1.27					18	5.55
24 cm	660	292.51			25	9.41			2	0.64	4	1.49	1	0.43	2	0.78	10	3.74
26 cm	684	378.29			13	5.99	2	0.81	2	0.85	2	0.84	1	0.48	1	0.46	13	5.79
28 cm	719	475.74			8	4.51	1	0.64	3	1.62	1	0.53	1	0.53	1	0.53	4	2.12
30 cm	672	516.19			4	2.38	1	0.73	1	0.49	1	0.61					5	3.23
32 cm	607	540.52							3	2.11	1	0.69			1	0.79	1	0.66
34 cm	537	548.10							1	0.78					1	0.78		
36 cm	463	536.59									1	0.74			1	1.04		
38 cm	398	520.89							1	1.24	1	1.15			1	0.92		
40 cm	267	395.60															1	1.17
42 cm	206	337.80							2	2.62	2	2.56			1	1.34		
44 cm	152	272.93							1	1.41					2	3.36		
46 cm	88	173.75																
48 cm	64	140.32																
50 cm	29	69.74																
52 cm	23	61.44																
54 cm	18	50.50																
56 cm	10	28.41																
58 cm	6	18.68																
60 cm																		
62 cm以上	3	11.32																
計	7,330	5,776.11	82	2.06	79	30.99	7	3.08	17	12.09	17	9.88	3	1.44	11	10.00	52	22.26

(別紙)

入札番号	8号
国有林名	馬場目沢外2国有林
林小班	2018に林小班
林齢	56
面積 (ha)	10.40

主要樹種径級別本数及び材積

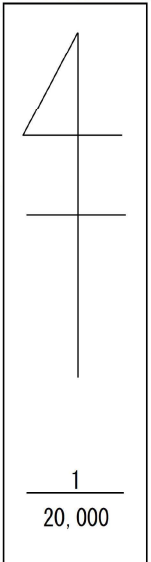
樹種 平均 (径級cm/樹高m)	サクラ 一般材		イタヤカエデ 一般材		トチノキ 一般材		シナノキ 一般材		アサダ 一般材		その他広葉樹 一般材		その他広葉樹 低質材		合計			
	32	19	32	24	26	17	40	18	26	20	28	19	10	8	-	-		
本数/材積	(本)	(m³)	(本)	(m³)	(本)	(m³)	(本)	(m³)	(本)	(m³)	(本)	(m³)	(本)	(m³)	(本)	(m³)		
10 cm以下													2941	36.91			3,023	38.97
12 cm													324	19.44			415	24.81
14 cm													279	22.32			383	32.03
16 cm													246	31.98			464	60.76
18 cm													194	34.92			493	91.71
20 cm													184	47.84			640	164.40
22 cm					3	0.79			1	0.33	53	16.26					668	223.71
24 cm	1	0.36			3	1.03			1	0.39	33	12.48					742	323.26
26 cm					2	0.74					19	8.39					739	402.64
28 cm			3	1.80	1	0.53					25	13.10					767	501.65
30 cm					2	1.01			1	0.55	15	9.21					702	534.40
32 cm			2	1.68	1	0.62			1	0.76	7	4.90					624	552.73
34 cm											10	8.11					549	557.77
36 cm			1	0.95	1	0.66					5	4.59					472	544.57
38 cm			1	1.10							6	5.96					408	531.26
40 cm	1	1.06	2	2.59			1	0.96			1	0.96					273	402.34
42 cm											1	1.17					212	345.49
44 cm											1	1.09					156	278.79
46 cm											1	1.45					89	175.20
48 cm											1	1.22					65	141.54
50 cm																	29	69.74
52 cm																	23	61.44
54 cm											1	2.37					19	52.87
56 cm																	10	28.41
58 cm											1	2.71					7	21.39
60 cm											1	2.78					1	2.78
62 cm以上											1	2.73					4	14.05
計	2	1.42	9	8.12	13	5.38	1	0.96	4	2.03	182	99.48	4,168	193.41			11,977	6,178.71

公売物件箇所 施業実施計画図

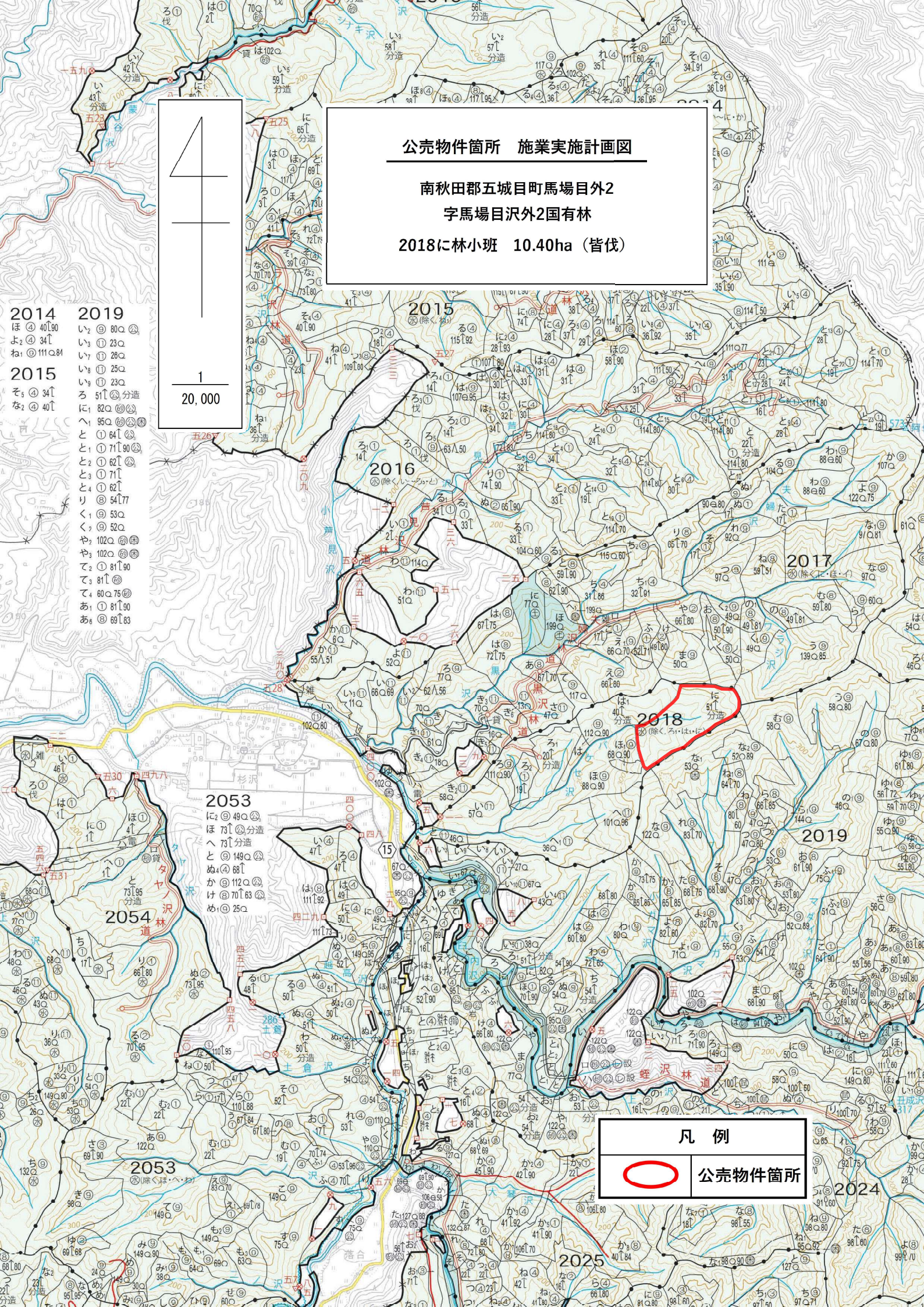
南秋田郡五城目町馬場目外2

字馬場目沢外2国有林


2018に林小班 10.40ha (皆伐)



- 2014
ほ④ 40[90
よ② 34[
ね① 111[84
- 2015
そ⑤ 34[
な② 40[
- 2019
い② 80[
い③ 23[
い⑦ 28[
い⑧ 25[
い⑨ 23[
ろ⑤ 51[分造
ろ⑧ 82[
に① 95[
と① 64[
と① 71[90
と② 62[
と③ 71[
と④ 62[
り① 54[77
く① 53[
く② 52[
や② 102[
や③ 102[
て② 81[90
て③ 81[
て④ 60[75
あ① 81[90
あ② 69[83



凡例

 公売物件箇所

(別紙)

入札番号	9号
国有林名	馬場目沢外2国有林
林小班	2019ち林小班
林齢	59
面積 (ha)	4.02

主要樹種径級別本数及び材積

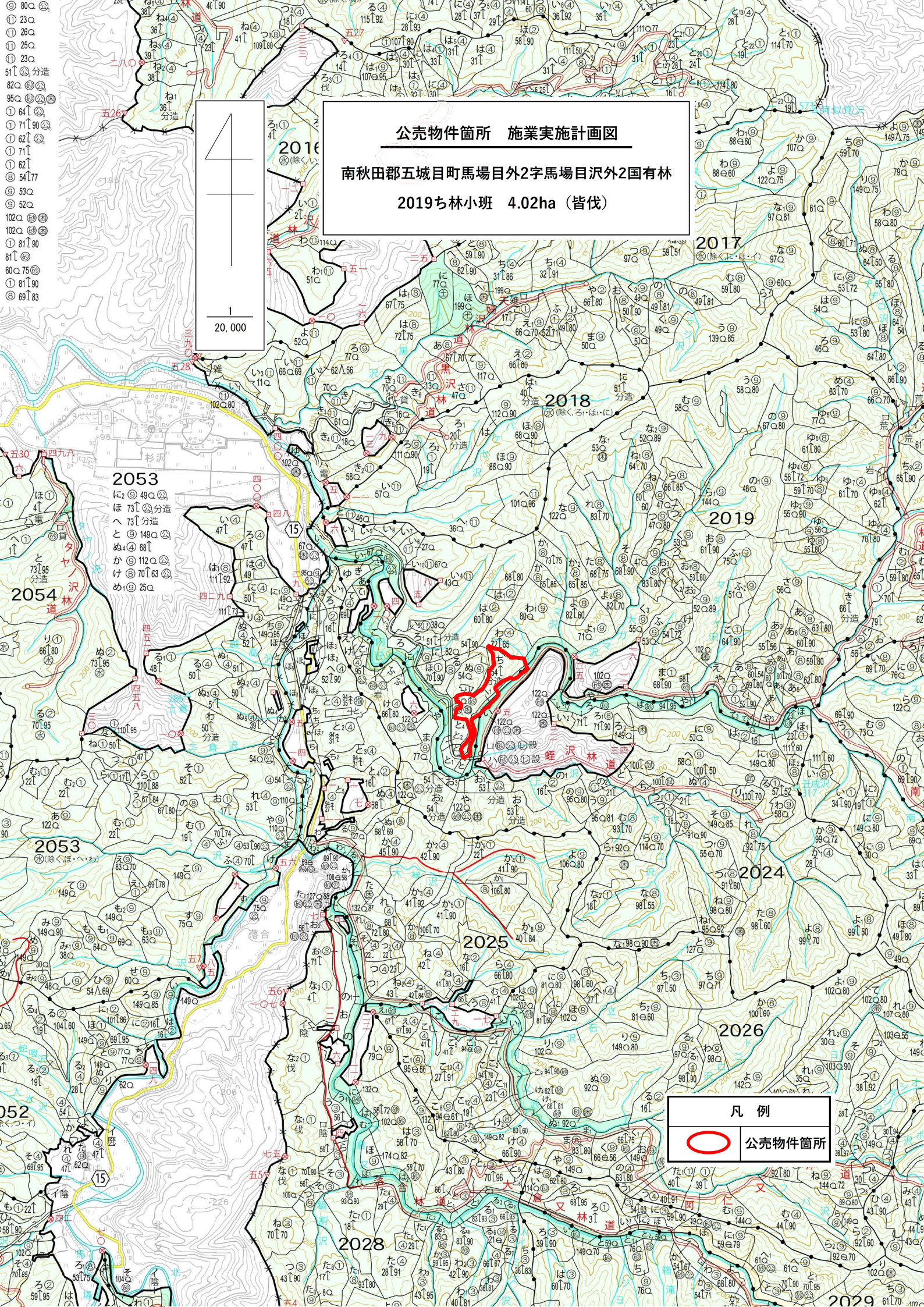
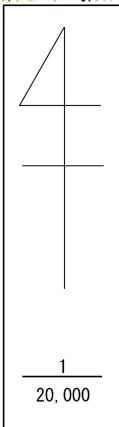
樹種 平均 (径級cm/樹高m)	秋田杉 一般材		秋田杉 低質材		ナラ 一般材		その他広葉樹 一般材		その他広葉樹 低質材				合計 —		
	26 (本)	18 (m³)	8 (本)	7 (m³)	34 (本)	24 (m³)	28 (本)	21 (m³)	10 (本)	10 (m³)	(本)	(m³)	(本)	(m³)	
10 cm以下			1,055	26.51					934	11.87				1989	38.38
12 cm	363	21.26							156	10.54				519	31.80
14 cm	293	28.68							52	5.18				345	33.86
16 cm	121	16.07							69	9.85				190	25.92
18 cm	294	50.80							52	9.85				346	60.65
20 cm	121	31.80							173	47.69				294	79.49
22 cm	138	48.21						69	22.98					207	71.19
24 cm	138	56.68						86	33.35					224	90.03
26 cm	173	85.19						86	43.72					259	128.91
28 cm	121	76.20			17	11.06		35	17.97					173	105.23
30 cm	173	125.28						35	21.08					208	146.36
32 cm	104	90.03						35	27.30					139	117.33
34 cm	104	91.07			17	16.07		17	16.07					138	123.21
36 cm	86	94.18						35	35.94					121	130.12
38 cm	69	85.88						35	36.63					104	122.51
40 cm	86	122.34												86	122.34
42 cm	52	94.87						17	24.19					69	119.06
44 cm	69	131.33			17	26.44								86	157.77
46 cm	52	105.93												52	105.93
48 cm	35	73.96												35	73.96
50 cm	35	82.43												35	82.43
52 cm															
54 cm	35	101.09												35	101.09
56 cm															
58 cm															
60 cm															
62 cm以上															
計	2,662	1613.28	1,055	26.51	51	53.57	450	279.23	1,436	94.98				5,654	2067.57

- ① 23Q
- ① 26Q
- ① 25Q
- ① 23Q
- 51ㄱ 分造
- 82Q 分造
- 95Q 分造
- ① 64ㄱ
- ① 71ㄱ
- ① 62ㄱ
- ① 71ㄱ
- ① 62ㄱ
- ⑤ 54ㄱ
- ⑤ 53Q
- ⑤ 52Q
- 102Q 分造
- 102Q 分造
- ① 81ㄱ
- 81ㄱ
- 60Q 75ㄱ
- ① 81ㄱ
- ① 69ㄱ

公売物件箇所 施業実施計画図

南秋田郡五城目町馬場目外2字馬場目沢外2国有林

2019ち林小班 4.02ha (皆伐)



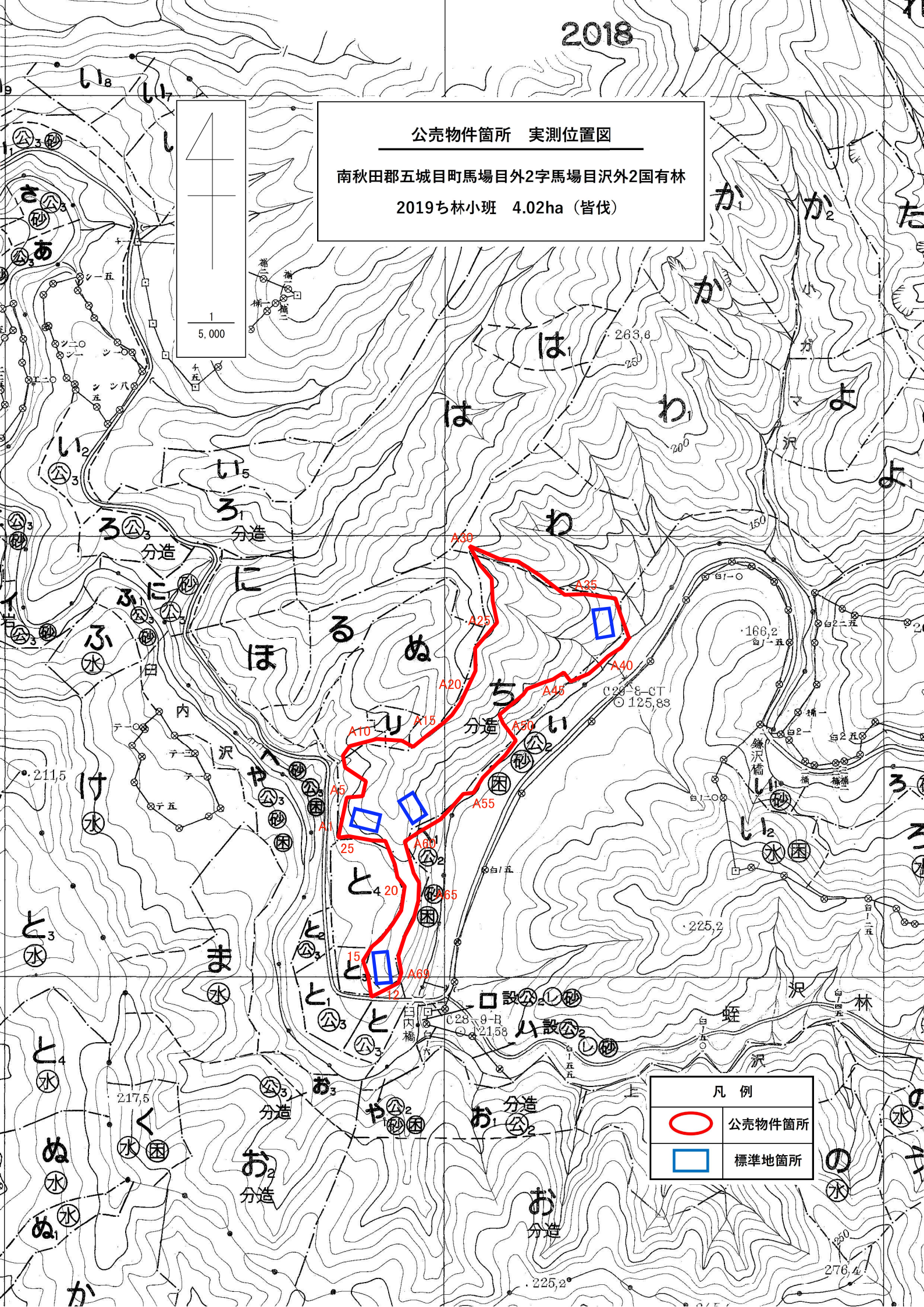
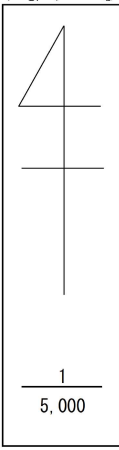
凡例

○ 公売物件箇所

公売物件箇所 実測位置図

南秋田郡五城目町馬場目外2字馬場目沢外2国有林

2019ち林小班 4.02ha (皆伐)



凡例	
	公売物件箇所
	標準地箇所