



(別紙)

入札番号	4号
国有林名	仁鮎小掛山外9国有林
林小班	78ほ2
林齡	43
面積 (ha)	4.33

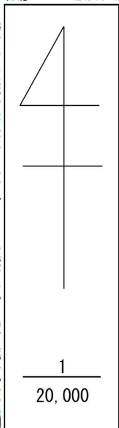
主要樹種径級別本数及び材積

樹種 平均 (径級cm/樹高m)	秋田杉 一般材												合計		
	22	19	(本)	(m³)	(本)	(m³)	(本)	(m³)	(本)	(m³)	(本)	(m³)	(本)	(m³)	
10 cm以下															
12 cm															
14 cm	92	10.12											92	10.12	
16 cm	147	22.05											147	22.05	
18 cm	192	42.24											192	42.24	
20 cm	228	63.84											228	63.84	
22 cm	242	87.12											242	87.12	
24 cm	195	87.75											195	87.75	
26 cm	161	83.72											161	83.72	
28 cm	112	69.44											112	69.44	
30 cm	77	56.98											77	56.98	
32 cm	62	51.46											62	51.46	
34 cm	28	27.16											28	27.16	
36 cm	13	13.91											13	13.91	
38 cm	10	12.40											10	12.40	
40 cm															
42 cm															
44 cm															
46 cm															
48 cm															
50 cm															
52 cm															
54 cm															
56 cm															
58 cm															
60 cm															
62 cm以上															
計	1,559	628.19												1,559	628.19

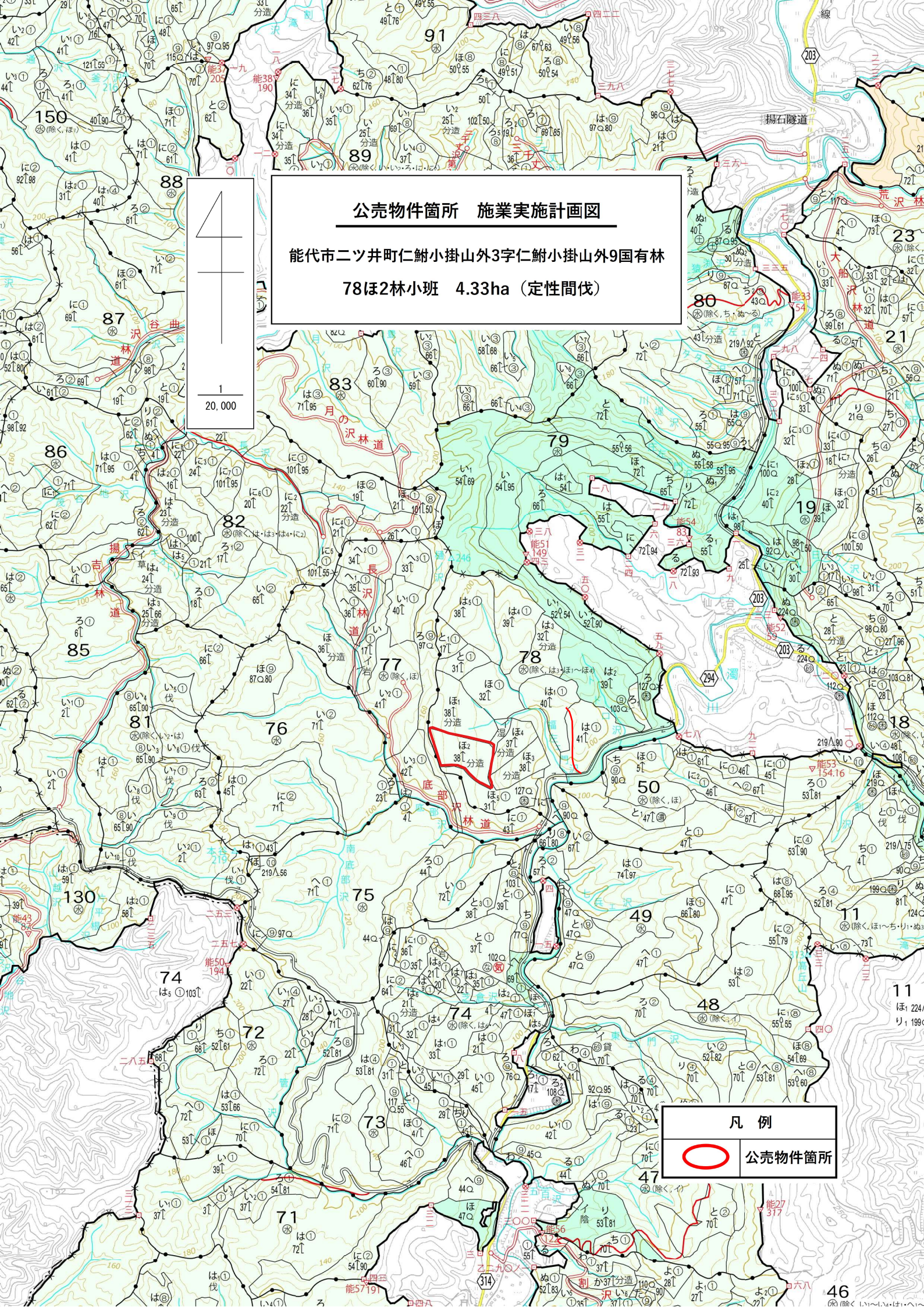
# 公売物件箇所 施業実施計画図

能代市ニツ井町仁鮎小掛山外3字仁鮎小掛山外9国有林

78ほ2林小班 4.33ha (定性間伐)



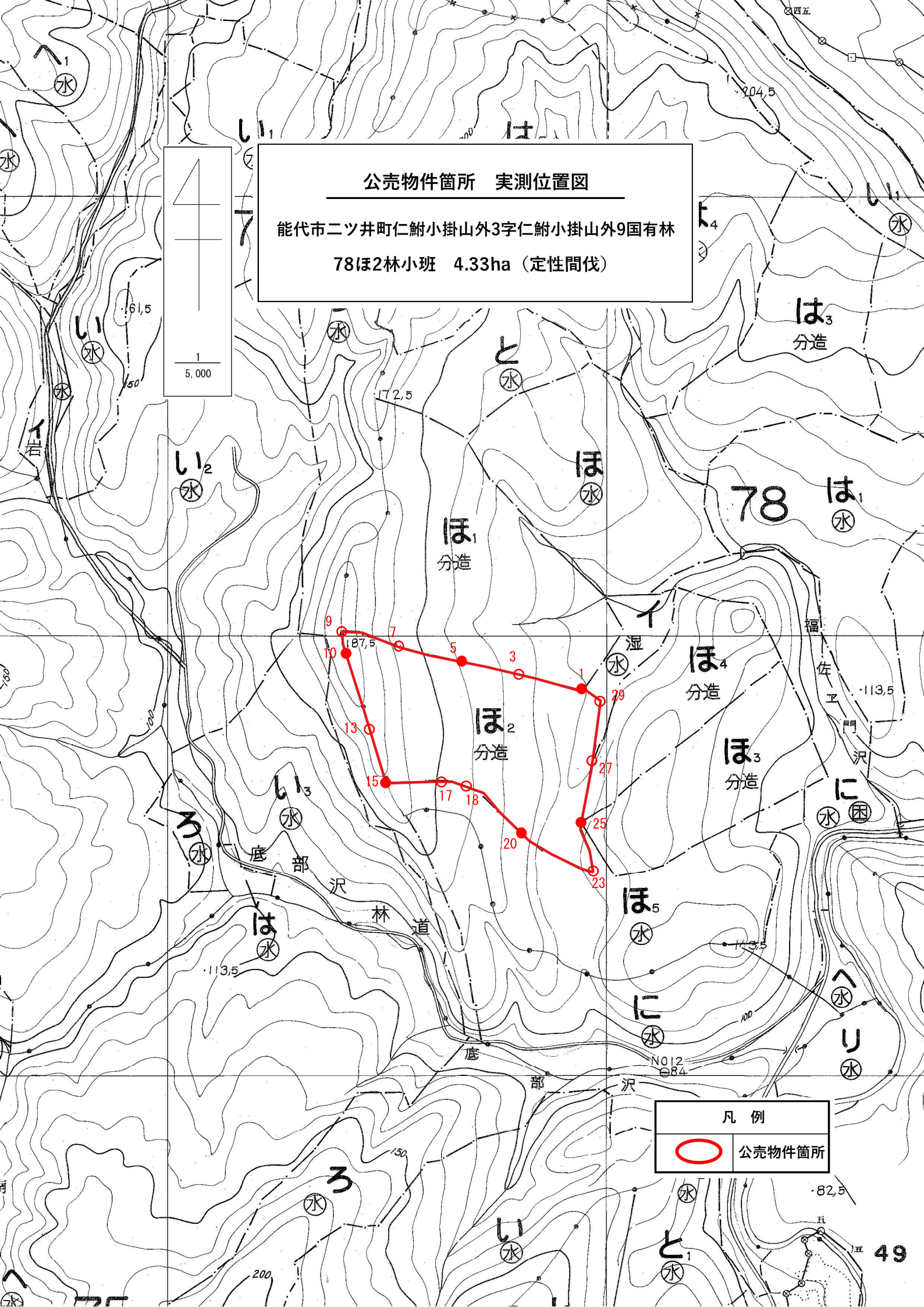
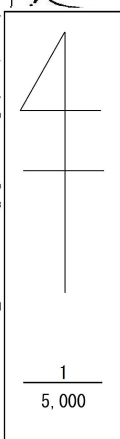
凡例	
	公売物件箇所



公売物件箇所 実測位置図

能代市二ツ井町仁鮎小掛山外3字仁鮎小掛山外9国有林

78ほ2林小班 4.33ha (定性間伐)



凡例	
	公売物件箇所



(別紙)

入札番号	5号
国有林名	仁鮎小掛山外9国有林
林小班	78ほ3林小班
林齡	43
面積 (ha)	3.00

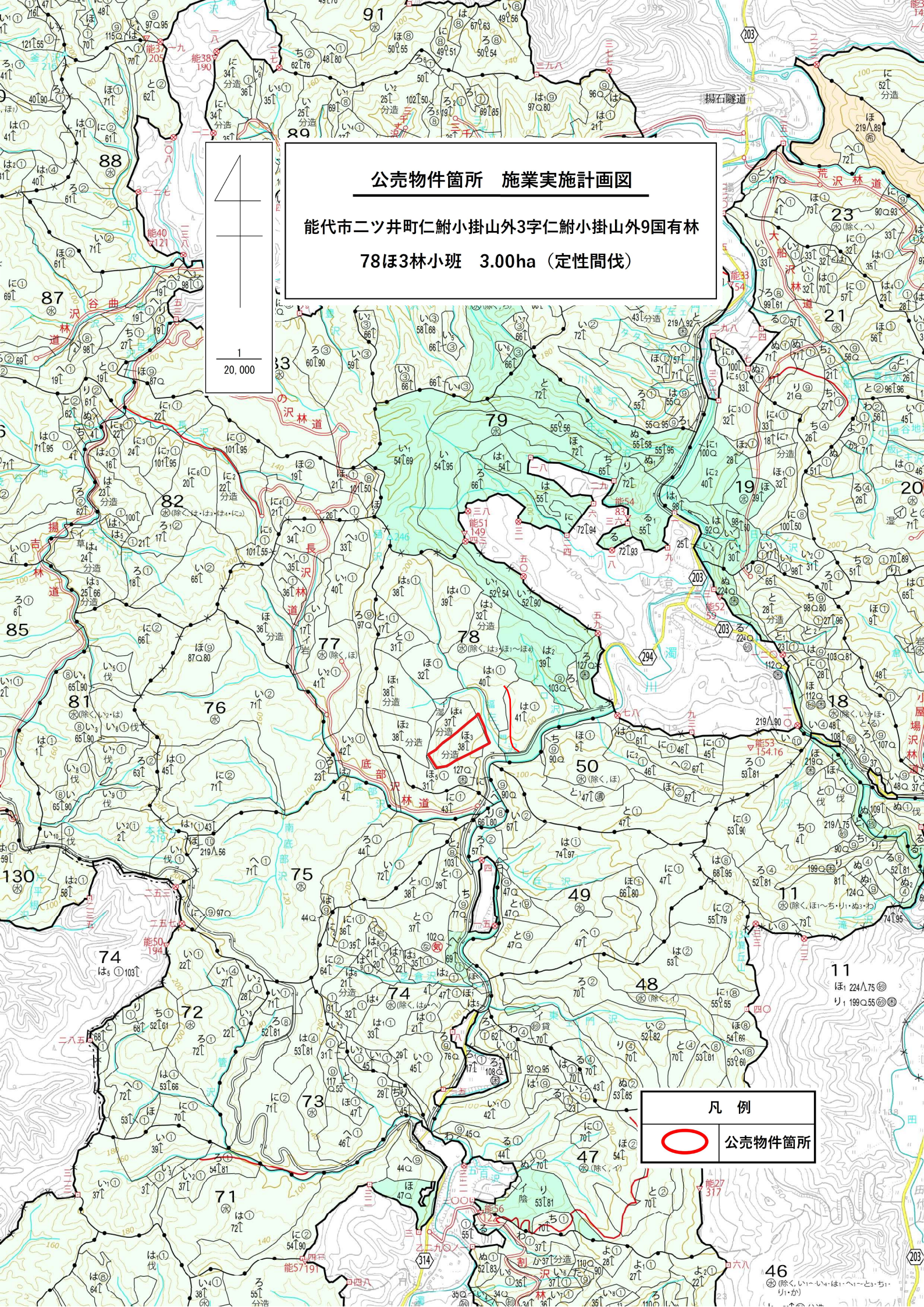
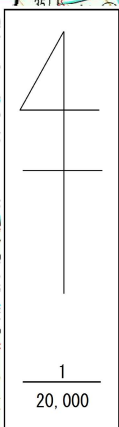
主要樹種径級別本数及び材積

樹種 平均 (径級cm/樹高m)	秋田杉 一般材												合計	
	22	18	(本)	(m³)	(本)	(m³)	(本)	(m³)	(本)	(m³)	(本)	(m³)	(本)	(m³)
10 cm以下														
12 cm														
14 cm	78	7.80											78	7.80
16 cm	167	25.05											167	25.05
18 cm	238	47.60											238	47.60
20 cm	247	64.22											247	64.22
22 cm	210	71.40											210	71.40
24 cm	197	82.74											197	82.74
26 cm	126	65.52											126	65.52
28 cm	104	64.48											104	64.48
30 cm	64	47.36											64	47.36
32 cm	25	22.00											25	22.00
34 cm	15	14.55											15	14.55
36 cm	12	13.56											12	13.56
38 cm														
40 cm														
42 cm														
44 cm														
46 cm														
48 cm														
50 cm														
52 cm														
54 cm														
56 cm														
58 cm														
60 cm														
62 cm以上														
計	1,483	526.28											1,483	526.28

# 公売物件箇所 施業実施計画図

能代市ニツ井町仁鮎小掛山外3字仁鮎小掛山外9国有林

78ほ3林小班 3.00ha (定性間伐)



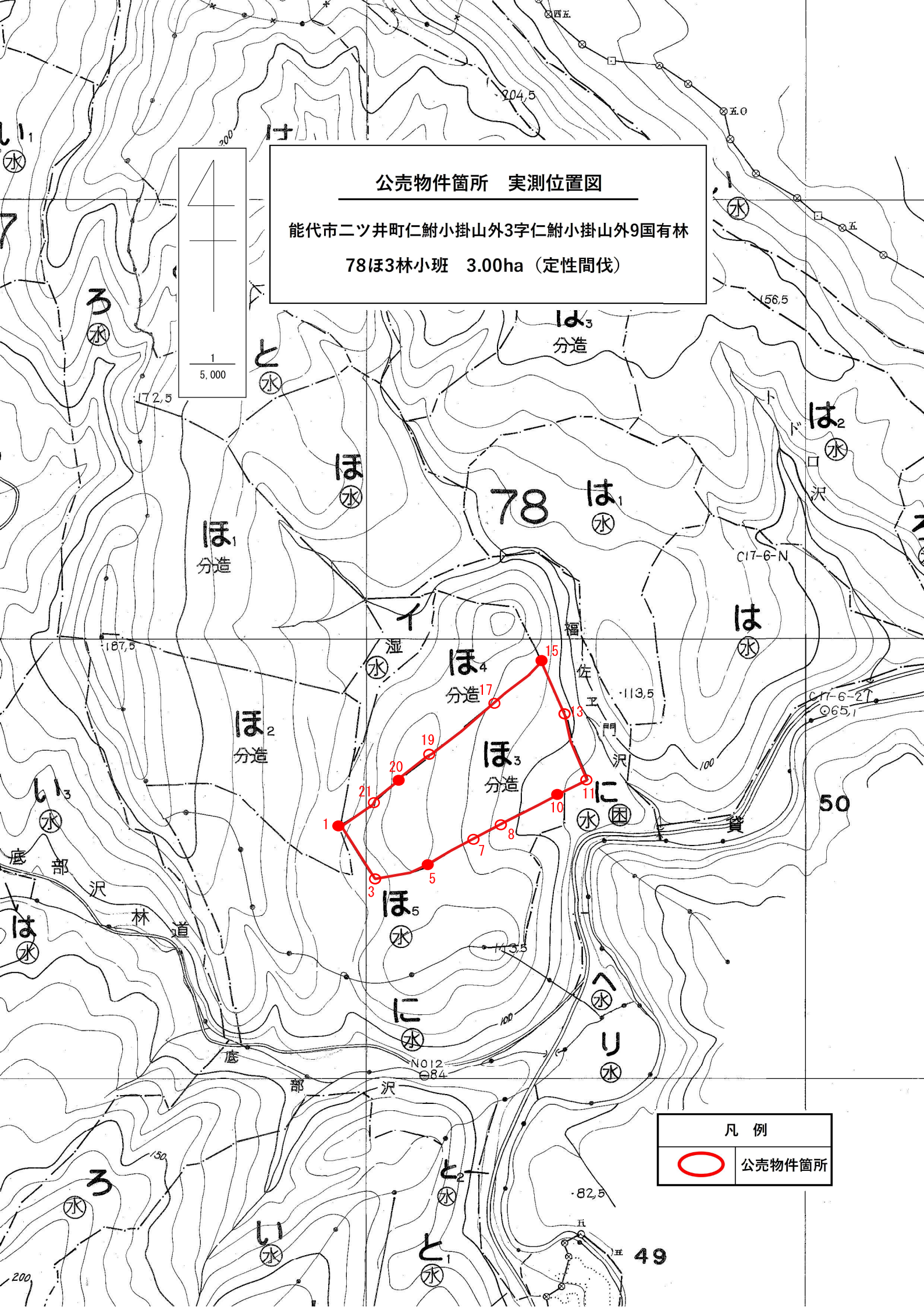
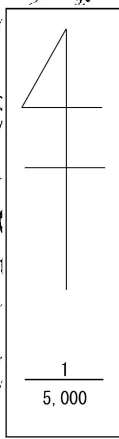
凡例

	公売物件箇所
--	--------

公売物件箇所 実測位置図

能代市二ツ井町仁鮎小掛山外3字仁鮎小掛山外9国有林

78ほ3林小班 3.00ha (定性間伐)



凡例	
	公売物件箇所



(別紙)

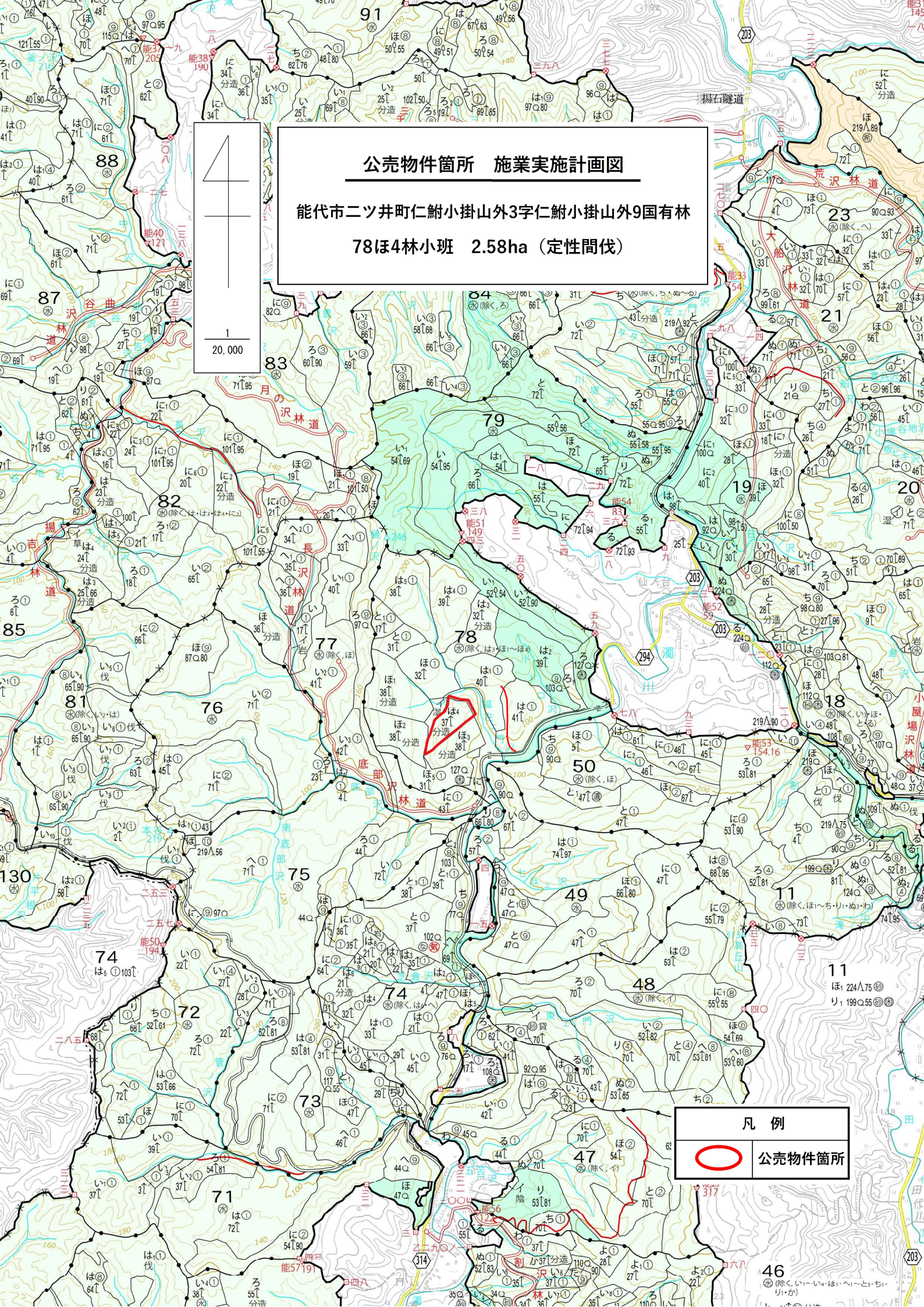
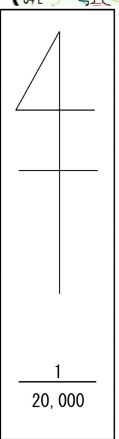
入札番号	6号
国有林名	仁鮎小掛山外9国有林
林小班	78ほ4林小班
林齡	42
面積 (ha)	2.58

主要樹種径級別本数及び材積

樹種 平均 (径級cm/樹高m)	秋田杉 一般材												合計	
	18	17	(本)	(m³)	(本)	(m³)	(本)	(m³)	(本)	(m³)	(本)	(m³)	(本)	(m³)
10 cm以下														
12 cm														
14 cm	141	14.10											141	14.10
16 cm	240	33.60											240	33.60
18 cm	229	45.80											229	45.80
20 cm	228	59.28											228	59.28
22 cm	167	56.78											167	56.78
24 cm	128	57.60											128	57.60
26 cm	64	35.20											64	35.20
28 cm	27	17.82											27	17.82
30 cm	14	10.36											14	10.36
32 cm	7	6.16											7	6.16
34 cm														
36 cm														
38 cm														
40 cm														
42 cm														
44 cm														
46 cm														
48 cm														
50 cm														
52 cm														
54 cm														
56 cm														
58 cm														
60 cm														
62 cm以上														
計	1,245	336.70											1,245	336.70

公売物件箇所 施業実施計画図

能代市ニツ井町仁鮎小掛山外3字仁鮎小掛山外9国有林  
78ほ4林小班 2.58ha (定性間伐)



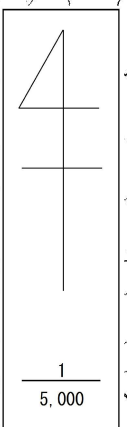
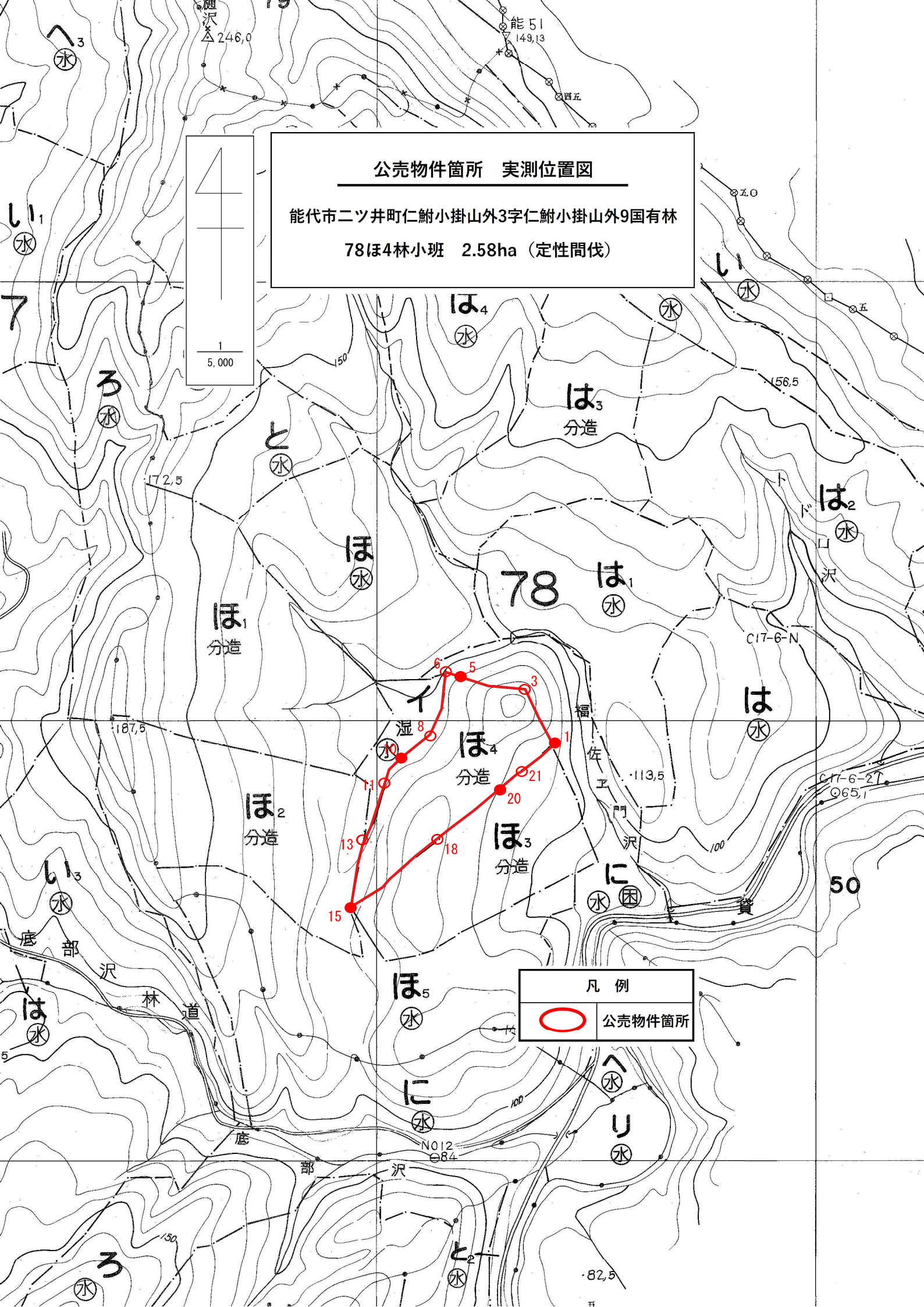
凡例


	公売物件箇所
--	--------

### 公売物件箇所 実測位置図

能代市二ツ井町仁鮎小掛山外3字仁鮎小掛山外9国有林

78ほ4林小班 2.58ha (定性間伐)



凡例	
	公売物件箇所