

(別紙)

入札番号	1号
国有林名	仁鮎小掛山外 ⁹ 国有林
林小班	31と林小班
林齡	60
面積 (ha)	8.49

主要樹種径級別本数及び材積

樹種 平均 (径級cm/樹高m)	秋田杉 一般材		秋田杉 低質材		ヒバ 一般材		アカマツ 一般材		ブナ 一般材		クリ 一般材		ミズナラ 一般材		ケヤキ 一般材	
	26 (本)	20 (m ³)	8 (本)	5 (m ³)	14 (本)	11 (m ³)	28 (本)	14 (m ³)	32 (本)	13 (m ³)	26 (本)	15 (m ³)	24 (本)	16 (m ³)	26 (本)	17 (m ³)
10 cm以下			1,686	26.28												
12 cm	614	49.12					1	0.06								
14 cm	608	66.88			1	0.10										
16 cm	779	124.64			3	0.34										
18 cm	715	157.30														
20 cm	720	201.60					1	0.19								
22 cm	640	249.60									14	3.51	37	9.62		
24 cm	629	301.92							2	0.48	11	3.24	36	10.70	1	0.34
26 cm	594	344.52					1	0.33	3	0.89	9	3.03	17	6.14	1	0.42
28 cm	542	357.72					1	0.48	7	2.33	5	1.94	11	4.93	1	0.43
30 cm	407	317.46							5	2.06	6	2.82	9	4.59	2	1.04
32 cm	409	376.28							2	0.77			1	0.49		
34 cm	359	369.77							1	0.55	2	1.29	1	0.66		
36 cm	270	321.30					1	0.91	4	2.08	1	0.61	1	0.66		
38 cm	213	291.81					1	1.02	7	4.66	1	0.92	1	0.73		
40 cm	201	301.50									1	0.86				
42 cm	159	268.71							1	1.06						
44 cm	143	260.26														
46 cm	84	167.98														
48 cm	70	154.14											1	1.36		
50 cm	57	140.30														
52 cm	29	76.55														
54 cm	29	82.14														
56 cm	31	96.06														
58 cm	15	49.78														
60 cm	8	28.01														
62 cm以上	23	92.96														
計	8,348	5248.31	1,686	26.28	4	0.44	6	2.99	32	14.88	50	18.22	115	39.88	5	2.23

(別紙)

入札番号	1号
国有林名	仁鮎小掛山外 ⁹ 国有林
林小班	31と林小班
林齡	60
面積 (ha)	8.49

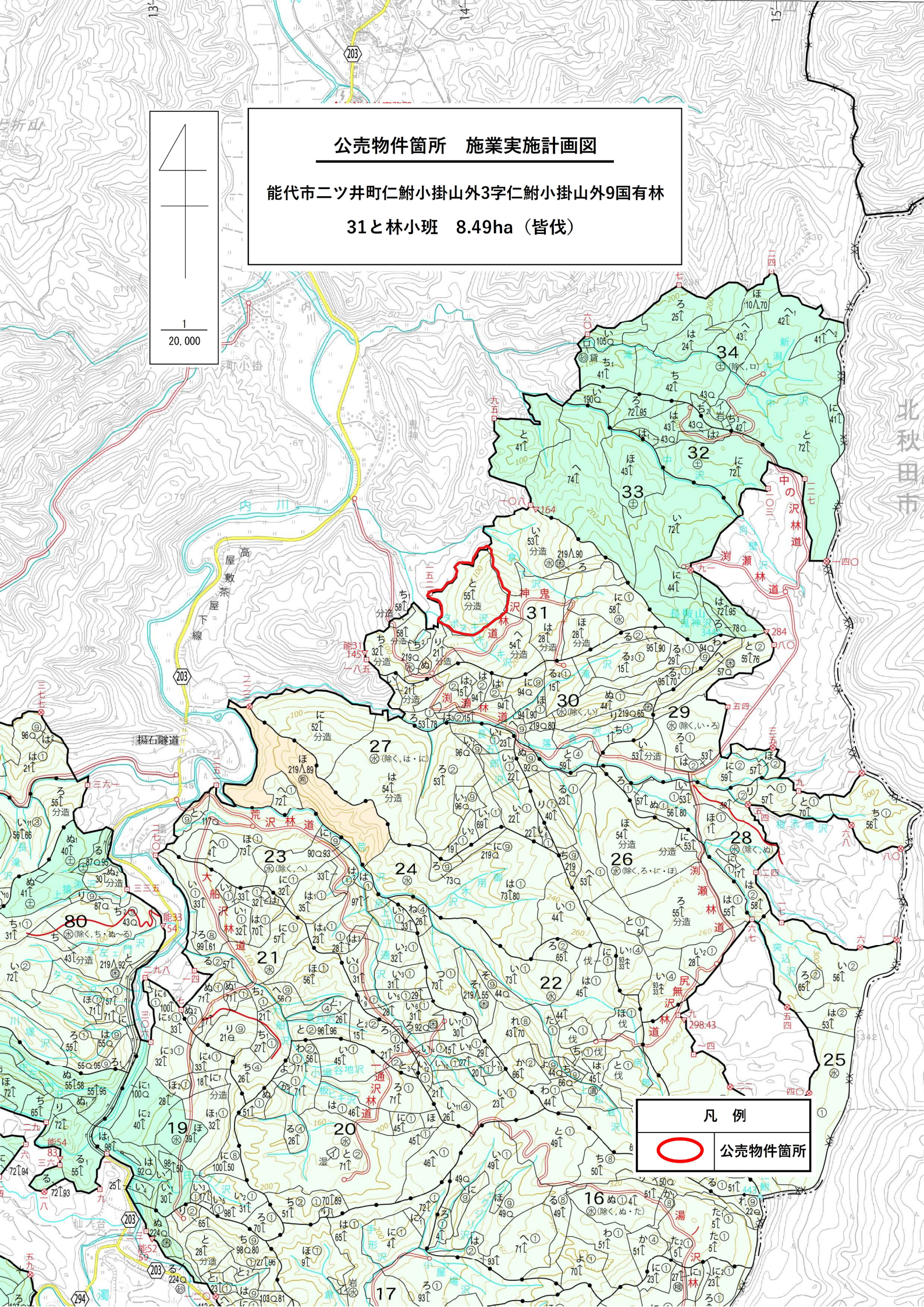
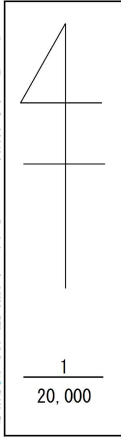
主要樹種径級別本数及び材積

樹種 平均 (径級cm/樹高m)	ホオノキ 一般材		サクラ 一般材		カエデ 一般材		トチノキ 一般材		その他広葉樹 一般材		その他広葉樹 低質材		合計 —		
	(本)	(m ³)	(本)	(m ³)	(本)	(m ³)	(本)	(m ³)	(本)	(m ³)	(本)	(m ³)	(本)	(m ³)	
10 cm以下											4380	37.08		6066	63.36
12 cm											535	21.40		1150	70.58
14 cm											483	28.98		1092	95.96
16 cm											380	30.40		1162	155.38
18 cm											306	36.72		1021	194.02
20 cm											250	35.00		971	236.79
22 cm	34	8.57	5	1.14	5	1.09			7	1.84				742	275.37
24 cm	36	11.22	10	2.78	3	0.82			8	2.30				736	333.80
26 cm	29	10.30	1	0.35	2	0.81			6	2.20				663	368.99
28 cm	12	5.62							3	1.23				582	374.68
30 cm	11	5.42	1	0.52			1	0.55	3	1.47				445	335.93
32 cm	6	3.34					1	0.52	3	1.70				422	383.10
34 cm	4	2.46	3	1.68										370	376.41
36 cm	4	2.97					1	0.78	1	0.74				283	330.05
38 cm	2	1.69	1	0.63										226	301.46
40 cm	2	1.82												204	304.18
42 cm									1	0.94				161	270.71
44 cm			1	1.16										144	261.42
46 cm														84	167.98
48 cm														71	155.50
50 cm														57	140.30
52 cm														29	76.55
54 cm														29	82.14
56 cm														31	96.06
58 cm														15	49.78
60 cm														8	28.01
62 cm以上														23	92.96
計	140	53.41	22	8.26	10	2.72	3	1.85	32	12.42	6,334	189.58		16,787	5621.47

公売物件箇所 施業実施計画図

能代市ニツ井町仁鮎小掛山外3字仁鮎小掛山外9国有林

31と林小班 8.49ha (皆伐)



凡例

	公売物件箇所
--	--------

(別紙)

入札番号	2号
国有林名	仁鮎小掛山外9国有林
林小班	78は3
林齡	37
面積 (ha)	4.13

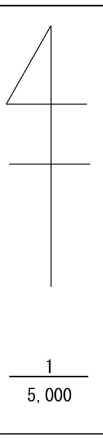
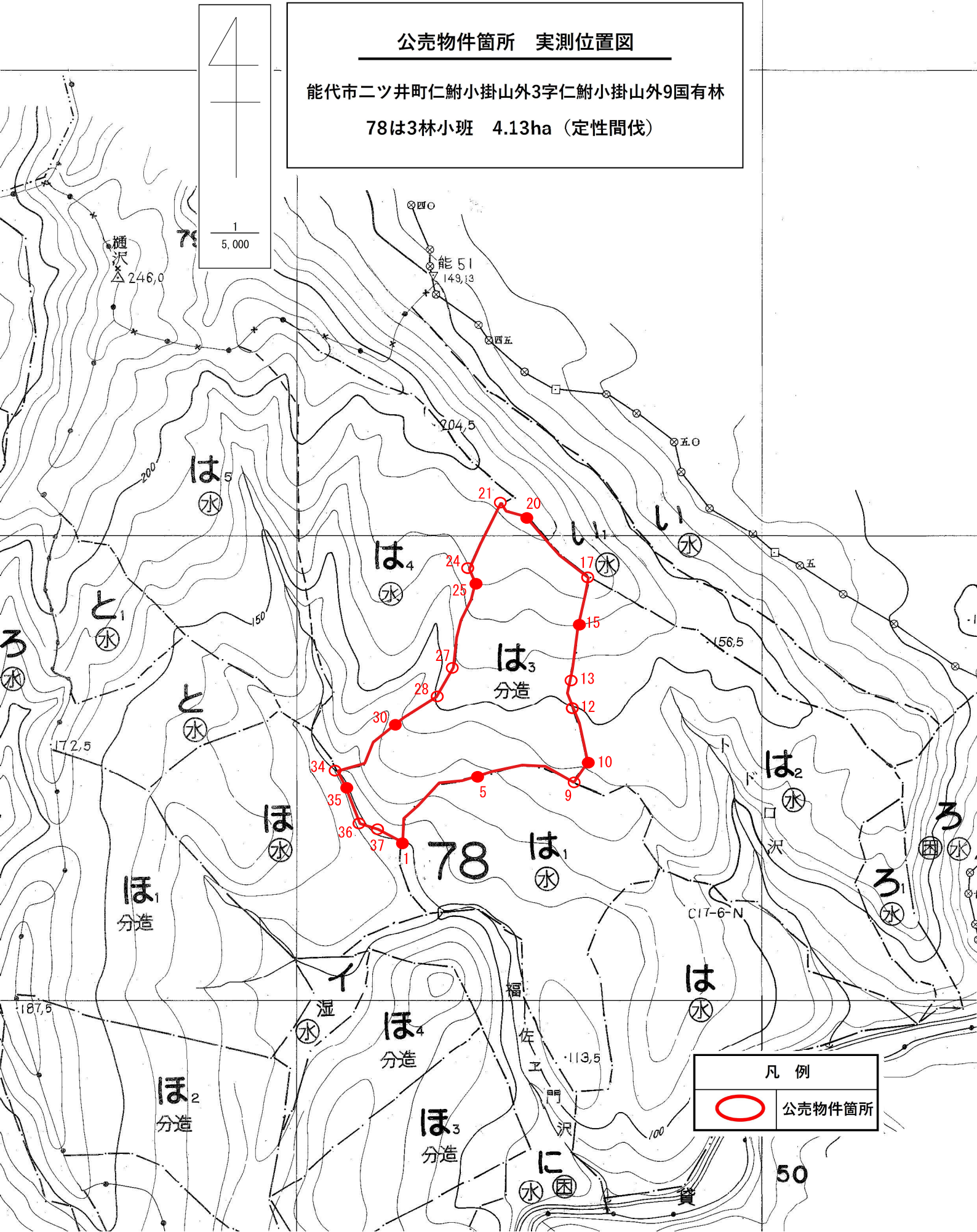
主要樹種径級別本数及び材積


樹種 平均 (径級cm/樹高m)	秋田杉 一般材												合計	
	20	18	(本)	(m³)	(本)	(m³)	(本)	(m³)	(本)	(m³)	(本)	(m³)	(本)	(m³)
10 cm以下														
12 cm														
14 cm	161	17.71											161	17.71
16 cm	270	43.20											270	43.20
18 cm	275	60.50											275	60.50
20 cm	275	77.00											275	77.00
22 cm	220	79.20											220	79.20
24 cm	198	89.10											198	89.10
26 cm	124	68.20											124	68.20
28 cm	93	57.66											93	57.66
30 cm	53	39.22											53	39.22
32 cm	33	29.04											33	29.04
34 cm	10	9.70											10	9.70
36 cm	5	5.65											5	5.65
38 cm														
40 cm														
42 cm														
44 cm														
46 cm														
48 cm														
50 cm														
52 cm														
54 cm														
56 cm														
58 cm														
60 cm														
62 cm以上														
計	1,717	576.18											1,717	576.18

公売物件箇所 実測位置図

能代市二ツ井町仁鮎小掛山外3字仁鮎小掛山外9国有林

78は3林小班 4.13ha (定性間伐)



凡例	
	公売物件箇所

(別紙)

入札番号	3号
国有林名	仁鮎小掛山外9国有林
林小班	78ほ1
林齡	43
面積 (ha)	5.87

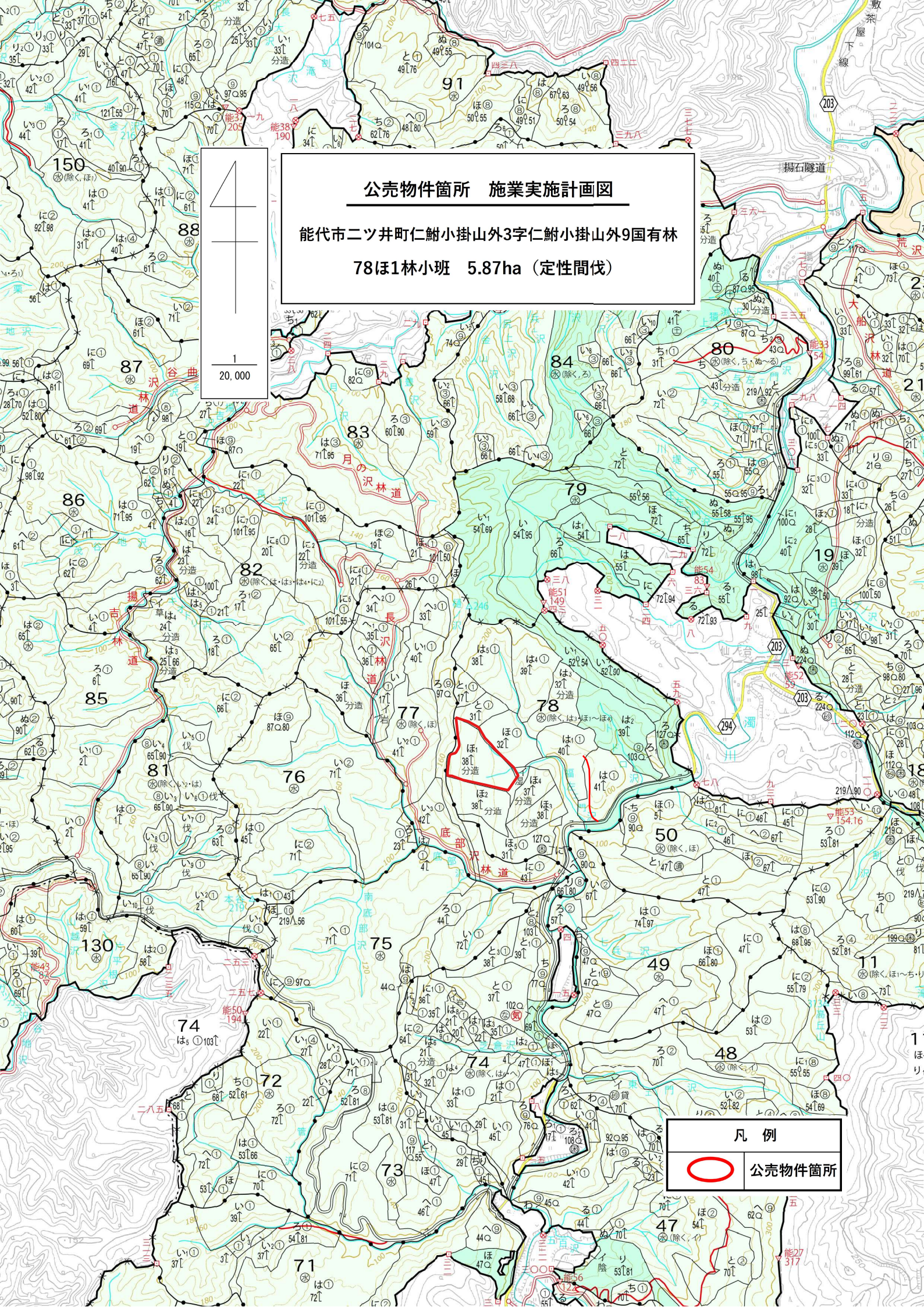
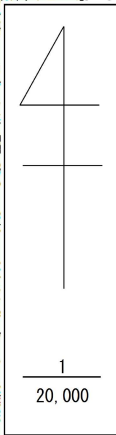
主要樹種径級別本数及び材積

樹種 平均 (径級cm/樹高m)	秋田杉 一般材												合計		
	(本)	(m³)	(本)	(m³)	(本)	(m³)	(本)	(m³)	(本)	(m³)	(本)	(m³)	(本)	(m³)	
10 cm以下															
12 cm															
14 cm	63	7.56												63	7.56
16 cm	118	18.88												118	18.88
18 cm	190	43.70												190	43.70
20 cm	224	64.96												224	64.96
22 cm	241	93.99												241	93.99
24 cm	249	119.52												249	119.52
26 cm	176	96.80												176	96.80
28 cm	159	104.94												159	104.94
30 cm	127	99.06												127	99.06
32 cm	60	52.80												60	52.80
34 cm	35	36.05												35	36.05
36 cm	24	27.12												24	27.12
38 cm	11	14.41												11	14.41
40 cm															
42 cm															
44 cm															
46 cm															
48 cm															
50 cm															
52 cm															
54 cm															
56 cm															
58 cm															
60 cm															
62 cm以上															
計	1,677	779.79												1,677	779.79

公売物件箇所 施業実施計画図

能代市ニツ井町仁鮎小掛山外3字仁鮎小掛山外9国有林

78ほ1林小班 5.87ha (定性間伐)

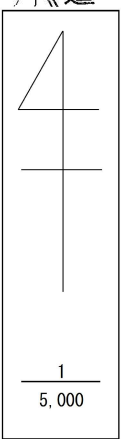


凡例



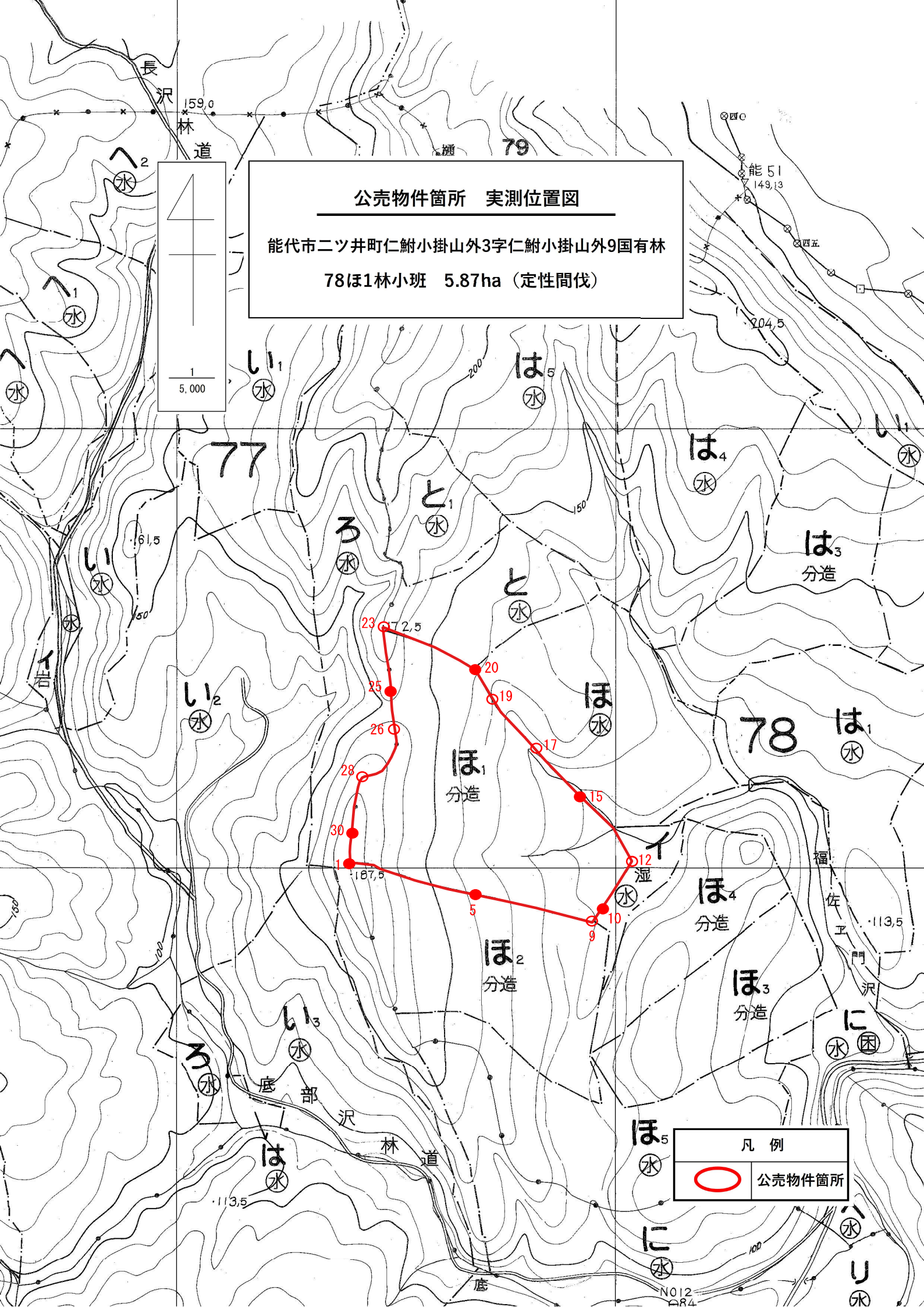
公売物件箇所

長沢
林道



公売物件箇所 実測位置図

能代市ニツ井町仁鮎小掛山外3字仁鮎小掛山外9国有林
78ほ1林小班 5.87ha (定性間伐)



凡例

○ 公売物件箇所

N012
CR4