



(別紙)

入札番号	1号
国有林名	鹿瀬内沢国有林
林小班	1032る林小班
林齢	76
面積 (ha)	8.60

主要樹種径級別本数及び材積

樹種 平均 (径級cm/樹高m)	秋田杉 一般材		秋田杉 低質材		ブナ 一般材		ミズナラ 一般材		サワグルミ 一般材		オニグルミ 一般材		ドロノキ 一般材		カツラ 一般材	
	(本)	(m³)	(本)	(m³)	(本)	(m³)	(本)	(m³)	(本)	(m³)	(本)	(m³)	(本)	(m³)	(本)	(m³)
10 cm以下			20	0.65												
12 cm	7	0.42														
14 cm	14	1.40														
16 cm	31	4.34														
18 cm	30	5.70														
20 cm	57	14.25														
22 cm	59	20.06														
24 cm	68	26.52					2	0.75	2	0.73			1	0.28		
26 cm	103	53.56							5	2.67			1	0.26	5	2.44
28 cm	115	71.30							2	0.93					3	1.73
30 cm	145	113.10			1	0.52			7	4.42			1	0.52	1	0.73
32 cm	172	158.24							5	3.59						
34 cm	178	192.24							1	0.93					1	0.93
36 cm	215	268.75							7	7.13					3	3.36
38 cm	238	326.06							4	4.51					1	1.10
40 cm	267	419.19							4	5.18					2	2.64
42 cm	260	457.60							1	1.51						
44 cm	293	556.70							4	6.48						
46 cm	288	613.44							1	1.70						
48 cm	264	625.68							5	9.48					1	1.91
50 cm	238	602.14							2	4.05	1	1.99				
52 cm	213	596.40														
54 cm	168	519.12							1	2.37						
56 cm	151	495.28							2	4.81						
58 cm	105	364.35														
60 cm	106	389.02							2	6.38						
62 cm以上	242	1112.76			1	4.09			2	6.41						
計	4,027	8007.62	20	0.65	2	4.61	2	0.75	57	73.28	1	1.99	3	1.06	17	14.84

(別紙)

入札番号	1号
国有林名	鹿瀬内沢国有林
林小班	1032る林小班
林齢	76
面積 (ha)	8.60

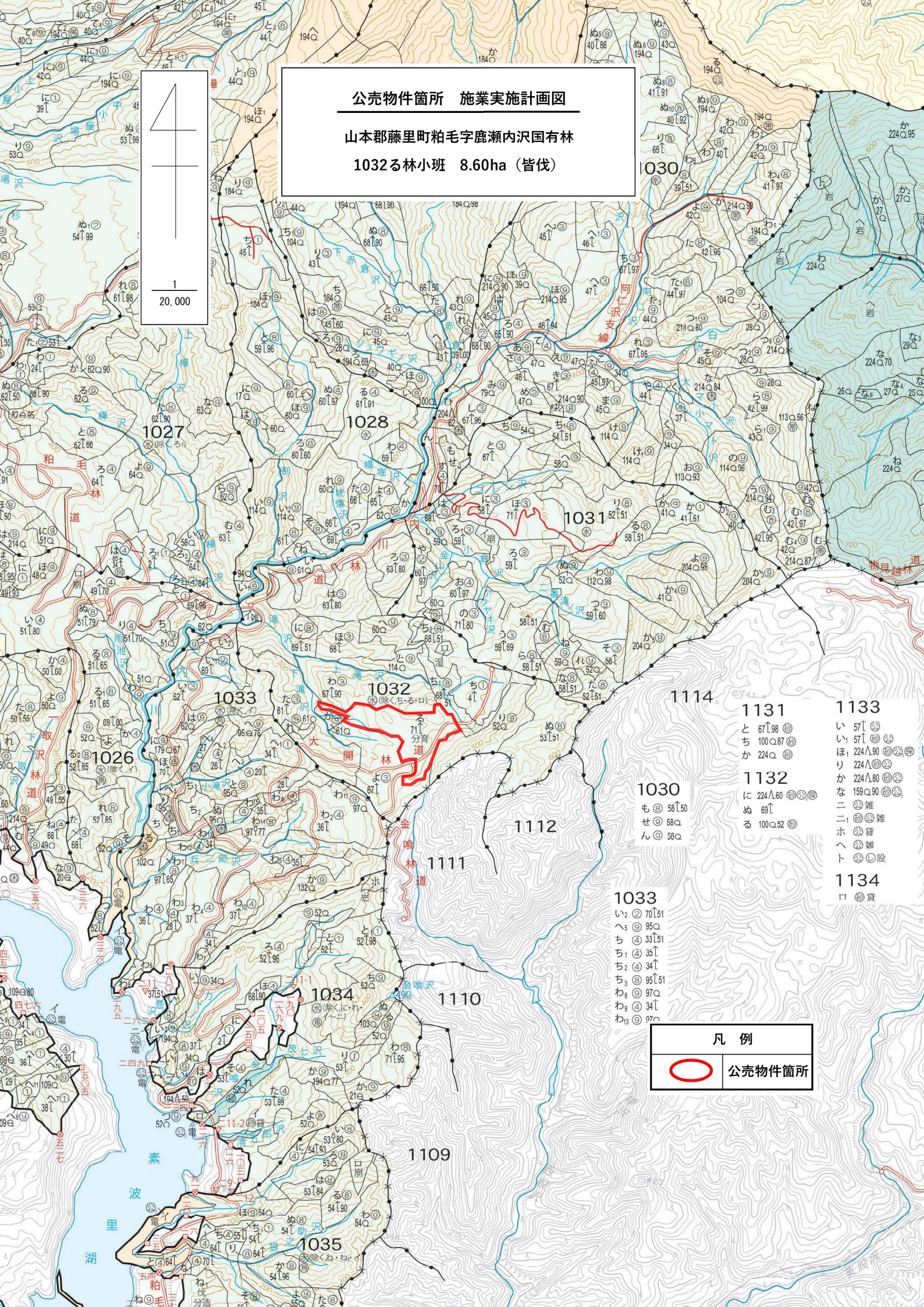
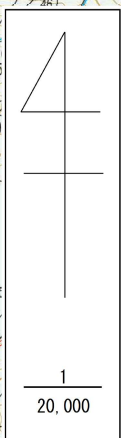
主要樹種径級別本数及び材積

樹種 平均 (径級cm/樹高m)	ホオノキ 一般材		サクラ 一般材		キハダ 一般材		イタヤカエデ 一般材		トチノキ 一般材		その他広葉樹 一般材		その他広葉樹 低質材		合計 —	
	(本)	(m³)	(本)	(m³)	(本)	(m³)	(本)	(m³)	(本)	(m³)	(本)	(m³)	(本)	(m³)	(本)	(m³)
10 cm以下													304	5.94	324	6.59
12 cm													53	2.65	60	3.07
14 cm													35	2.80	49	4.20
16 cm													18	2.34	49	6.68
18 cm													9	1.62	39	7.32
20 cm													26	6.50	83	20.75
22 cm	3	0.95			1	0.24			1	0.27	1	0.24			65	21.76
24 cm	1	0.32			3	1.00	1	0.36			2	0.77			80	30.73
26 cm	3	1.24							1	0.46	1	0.39			119	61.02
28 cm	1	0.51													121	74.47
30 cm	2	1.04			1	0.67			2	0.98	2	1.28			162	123.26
32 cm	2	1.25			1	0.72			1	0.62					181	164.42
34 cm	1	0.66	1	0.85	3	2.41					2	1.59			187	199.61
36 cm	1	0.95	1	0.78					1	0.95					228	281.92
38 cm															243	331.67
40 cm	4	4.93							1	0.96					278	432.90
42 cm	3	4.02			1	1.34			1	1.06	1	1.06			267	466.59
44 cm															297	563.18
46 cm	1	1.32			1	1.39									291	617.85
48 cm															270	637.07
50 cm															241	608.18
52 cm															213	596.40
54 cm															169	521.49
56 cm															153	500.09
58 cm															105	364.35
60 cm															108	395.40
62 cm以上							1	3.79			1	2.67			247	1129.72
計	22	17.19	2	1.63	11	7.77	2	4.15	8	5.30	10	8.00	445	21.85	4,629	8170.69

公売物件箇所 施業実施計画図

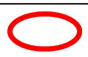
山本郡藤里町粕毛字鹿瀬内沢国有林

1032る林小班 8.60ha (皆伐)



- 1030  
も 58[50  
せ 58Q  
ん 58Q
- 1031  
と 67[98  
ち 100Q87  
か 224Q
- 1032  
に 224[80  
ぬ 69[  
る 100Q52
- 1033  
い 57[  
い 57[  
ほ 224[  
り 224[  
か 224[  
な 159Q  
二 雑  
一 雑  
ホ 首  
ヘ 雑  
ト 設
- 1034  
い 2 70[51  
へ 3 95Q  
ち 4 33[51  
ち 1 35[  
ち 2 34[  
ち 3 95[51  
わ 8 97Q  
わ 9 34[  
わ 13 97Q
- 1110  
口 雑
- 1111  
ホ 首  
岩 雑
- 1112
- 1114
- 1131  
と 67[98  
ち 100Q87  
か 224Q
- 1133  
い 57[  
い 57[  
ほ 224[  
り 224[  
か 224[  
な 159Q  
二 雑  
一 雑  
ホ 首  
ヘ 雑  
ト 設
- 1134  
口 雑

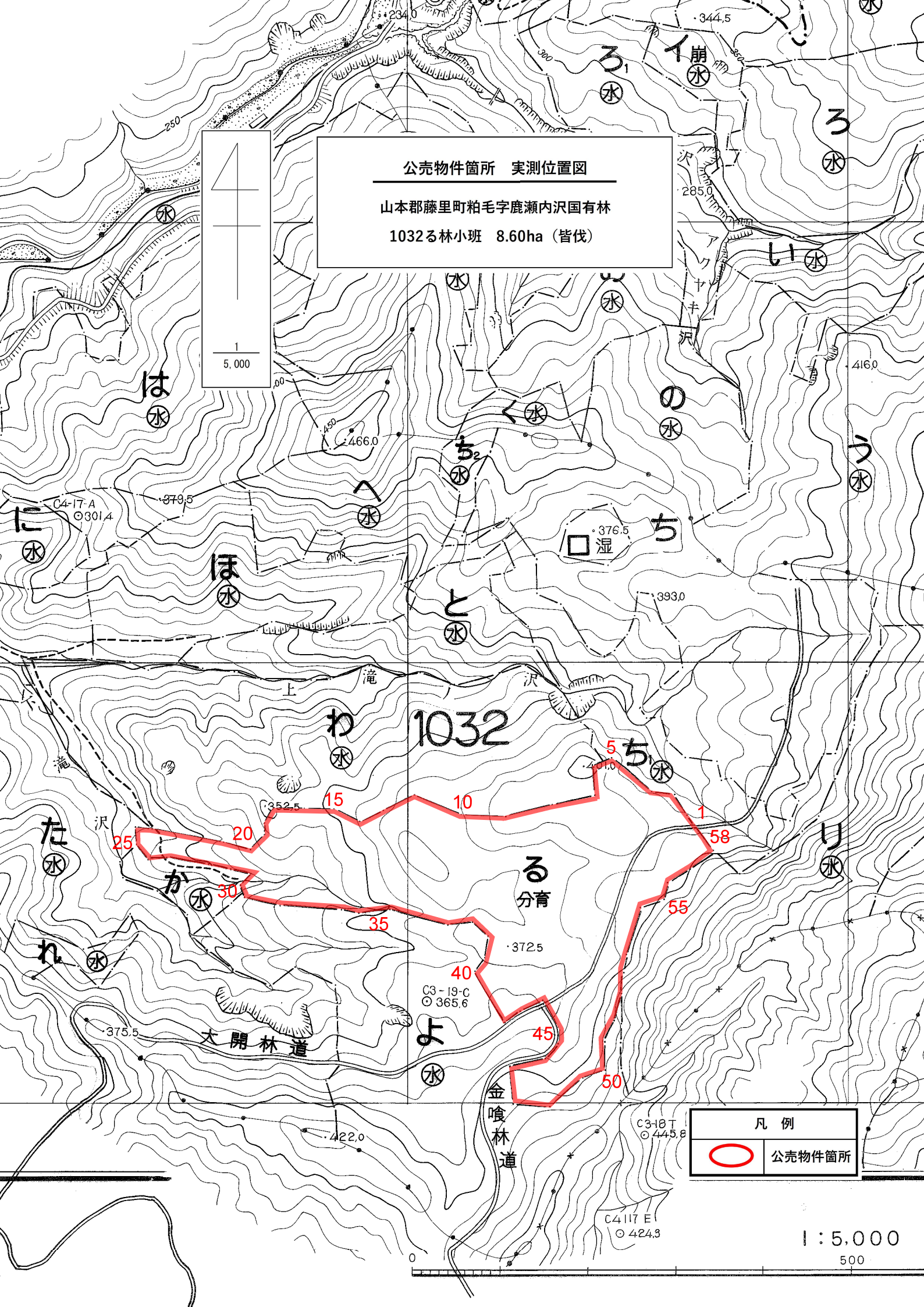
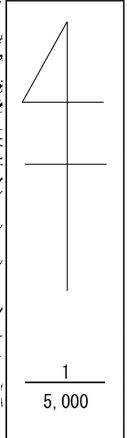
凡例

 公売物件箇所

公売物件箇所 実測位置図

山本郡藤里町柏毛字鹿瀬内沢国有林

1032る林小班 8.60ha (皆伐)



凡例	
	公売物件箇所

1:5,000  
500

公 売 物 件 明 細 書 ( 立 木 )

入札番号	2	特約条項及び特記事項	主要樹種径級別本数及び総材積、平均径級														
物件所在地	五城目町馬場目外2 字馬場目沢外2国有林 2012と林小班外2	1. 民収分の納入は、振り込みによる。(振込先別途指示) 2. 本物件の調査区域は、内縁立木根際部に山極印を打刻のうえ、外縁立木を収測番号札及び赤スプレーで表示しており、調査区域外の立木は売払対象外となるので、伐採・搬出に際し損傷しないようにしてください。 3. 買受人は、沢及び沢縁を集材する必要が生じた場合は、河川を汚濁し下流の民地及び住民に被害を与えないよう防止措置を講ずることとし、汚濁等の被害を与えた場合は買受人の責により賠償してください。なお、林道上でのトラクター等による作業はこれを禁止します。また、搬出終了後の林道状況は搬出前の状況と同等程度に復旧補修しなければなりません。なお、自然災害等の場合はこの限りではありません。 4. 本物件は国有林内に土場を確保できないことから、買受人は民有地(高田千日町内会)を借り上げての搬出になります。民有地を搬出路及び土場として使用する際は事前に土地所有者に使用承諾を得たうえで作業に着手してください。 5. 公道等については、運搬車(トラック)等に付着した泥や降雨時に搬出路からの土砂の流入等で汚さないよう対処してください。	樹種	種類	一般材 低質材別	径 級 別 本 数								計		平均	
						10cm 以下	12cm ~20	22cm ~30	32cm ~40	42cm ~50	52cm ~60	62cm 以上	本数 (本)	材積 (m3)	径級 (cm)	樹高 (m)	
調査方法	直径毎木		秋田杉	生立木	一般材			1,575	2,174	959	76	3	4,787	5,274.08	34	23	
伐採方法	皆伐		秋田杉	生立木	低質材	162	896	445					1,503	323.31	16	15	
面積 (ha)	10.39		N計			162	896	2,020	2,174	959	76	3	6,290	5,597.39			
林齢 (年)	58~60		ナラ	生立木	低質材			2					2	0.75	24	17	
搬出期間 (ヶ月)	36		クリ	生立木	低質材			3					3	1.03	24	16	
契約関係	分収造林		サワグルミ	生立木	一般材						1		1	3.49	60	32	
			サワグルミ	生立木	低質材			8	1				9	3.83	28	16	
			オニグルミ	生立木	低質材			2	1				3	1.33	26	16	
			ケヤキ	生立木	一般材				3	3			6	6.49	40	19	
			ケヤキ	生立木	低質材			10	10				20	11.28	32	17	
			カツラ	生立木	一般材						1		1	1.58	52	18	
			カツラ	生立木	低質材			3	4				7	5.20	32	20	
			ホオノキ	生立木	低質材			2	1				3	2.06	34	18	
			サクラ	生立木	低質材			2					2	1.10	30	18	
			イタヤカエデ	生立木	一般材				1				1	1.15	38	24	
			カエデ	生立木	低質材			5	2				7	3.87	30	17	
			トチノキ	生立木	一般材					2	1		3	4.08	46	19	
			トチノキ	生立木	低質材			2	4				6	3.70	30	18	
			その他広葉樹	生立木	一般材					1	1		2	3.97	50	24	
			その他広葉樹	生立木	低質材	1,260	305	29	11	3			1,608	72.54	8	7	
			L計			1,260	305	68	38	9	4		1,684	127.45			
			合計			1,422	1,201	2,088	2,212	968	80	3	7,974	5,724.84			

法令制限、その他留意事項

保安林

—

自然公園

—

砂防指定

—

盛土規制

特定盛土等規制区域

(別紙)

入札番号 2号

国有林名 馬場目沢外2国有林

林小班 2012と林小班

林齢 60

面積 (ha) 3.00

主要樹種径級別本数及び材積

樹種 平均 (径級cm/樹高m)	秋田杉 一般材		秋田杉 低質材		クリ 低質材		ホオノキ 低質材		その他広葉樹 低質材				合計 —	
	本数 (本)	材積 (m³)	本数 (本)	材積 (m³)	本数 (本)	材積 (m³)	本数 (本)	材積 (m³)	本数 (本)	材積 (m³)	本数 (本)	材積 (m³)	本数 (本)	材積 (m³)
10 cm以下			51	1.02					343	4.39			394	5.41
12 cm			31	2.17					31	1.55			62	3.72
14 cm			46	4.60					29	2.32			75	6.92
16 cm			55	7.70					11	1.32			66	9.02
18 cm			50	9.50					8	1.28			58	10.78
20 cm			71	17.75					18	3.78			89	21.53
22 cm			80	27.20									80	27.20
24 cm	117	49.14	1	0.42	1	0.36							119	49.92
26 cm	127	66.04	2	1.04					1	0.33			130	67.41
28 cm	140	86.80			1	0.43			2	0.76			143	87.99
30 cm	120	88.80											120	88.80
32 cm	167	146.96							1	0.62			168	147.58
34 cm	182	176.54							1	0.62			183	177.16
36 cm	166	187.58											166	187.58
38 cm	124	162.44											124	162.44
40 cm	108	154.44					1	0.96					109	155.40
42 cm	98	157.78											98	157.78
44 cm	72	131.04											72	131.04
46 cm	63	123.48											63	123.48
48 cm	46	100.74											46	100.74
50 cm	25	58.25											25	58.25
52 cm	13	33.67											13	33.67
54 cm	6	15.29											6	15.29
56 cm	4	10.63											4	10.63
58 cm	2	5.94											2	5.94
60 cm	1	3.27											1	3.27
62 cm以上	1	3.77											1	3.77
計	1,582	1762.60	387	71.40	2	0.79	1	0.96	445	16.97			2,417	1852.72

(別紙)

入札番号 2号

国有林名 馬場目沢外2国有林

林小班 2012と1林小班

林齢 59

面積 (ha) 4.00

主要樹種径級別本数及び材積

樹種 平均 (径級cm/樹高m)	秋田杉 一般材		秋田杉 低質材		クリ 低質材		サワグルミ 低質材		オニグルミ 低質材		ケヤキ 低質材		カツラ 低質材		カエデ 低質材	
	本数	材積	本数	材積	本数	材積	本数	材積	本数	材積	本数	材積	本数	材積	本数	材積
10 cm以下			70	1.44												
12 cm			36	2.52												
14 cm			57	6.27												
16 cm			79	11.85												
18 cm			99	21.78												
20 cm			123	34.44												
22 cm			145	52.20	1	0.24			1	0.20	1	0.20			1	0.27
24 cm	168	75.60					2	0.46	1	0.28						
26 cm	177	92.04					2	0.66			1	0.30			1	0.37
28 cm	173	107.26					2	0.81					1	0.38		
30 cm	185	136.90														
32 cm	184	152.72														
34 cm	173	167.81							1	0.85						
36 cm	159	170.13														
38 cm	132	163.68					1	0.87								
40 cm	112	152.32														
42 cm	87	133.98														
44 cm	64	106.24														
46 cm	43	76.97														
48 cm	35	70.00														
50 cm	26	55.64														
52 cm	10	22.43														
54 cm	5	11.26														
56 cm	4	10.29														
58 cm	1	3.34														
60 cm																
62 cm以上																
計	1,738	1708.61	609	130.50	1	0.24	7	2.80	3	1.33	2	0.50	1	0.38	2	0.64

(別紙)

入札番号 2号

国有林名 馬場目沢外2国有林

林小班 2012と1林小班

林齢 59

面積 (ha) 4.00

主要樹種径級別本数及び材積

樹種 平均 (径級cm/樹高m)	その他広葉樹 低質材												合計			
	8	8												—	—	
本数/材積	(本)	(m³)	(本)	(m³)	(本)	(m³)	(本)	(m³)	(本)	(m³)	(本)	(m³)	(本)	(m³)	(本)	(m³)
10 cm以下	584	7.73												654	9.17	
12 cm	45	2.70												81	5.22	
14 cm	19	1.52												76	7.79	
16 cm	28	3.36												107	15.21	
18 cm	26	4.42												125	26.20	
20 cm	15	3.30												138	37.74	
22 cm														149	53.11	
24 cm	5	1.64												176	77.98	
26 cm	3	1.11												184	94.48	
28 cm	5	2.01												181	110.46	
30 cm	1	0.55												186	137.45	
32 cm														184	152.72	
34 cm														174	168.66	
36 cm														159	170.13	
38 cm														133	164.55	
40 cm														112	152.32	
42 cm														87	133.98	
44 cm														64	106.24	
46 cm														43	76.97	
48 cm														35	70.00	
50 cm														26	55.64	
52 cm														10	22.43	
54 cm														5	11.26	
56 cm														4	10.29	
58 cm														1	3.34	
60 cm																
62 cm以上																
計	731	28.34												3,094	1873.34	

(別紙)

入札番号	2号
国有林名	馬場目沢外2国有林
林小班	2012と2林小班
林齢	58
面積 (ha)	3.39

主要樹種径級別本数及び材積

樹種 平均 (径級cm/樹高m)	秋田杉 一般材		秋田杉 低質材		ナラ 低質材		サワグルミ 一般材		サワグルミ 低質材		ケヤキ 一般材		ケヤキ 低質材		カツラ 一般材	
	本数	材積	本数	材積	本数	材積	本数	材積	本数	材積	本数	材積	本数	材積	本数	材積
10 cm以下			41	0.86												
12 cm			26	1.56												
14 cm			41	4.10												
16 cm			40	5.20												
18 cm			67	12.73												
20 cm			75	18.75												
22 cm			93	29.76	1	0.27										
24 cm			123	47.97					1	0.39			1	0.20		
26 cm	112	53.76	1	0.48									3	1.08		
28 cm	122	71.98			1	0.48							2	0.96		
30 cm	134	93.80							1	0.64			2	1.01		
32 cm	138	114.54											3	1.93		
34 cm	124	120.28														
36 cm	141	159.33											3	2.27		
38 cm	132	163.68											4	3.33		
40 cm	132	188.76									3	2.98				
42 cm	111	178.71									2	2.23				
44 cm	105	182.70									1	1.28				
46 cm	88	172.48														
48 cm	49	102.41														
50 cm	47	109.51														
52 cm	11	27.06													1	1.58
54 cm	10	26.64														
56 cm	4	12.28														
58 cm	2	6.81														
60 cm	3	10.20						1	3.49							
62 cm以上	2	7.94														
計	1,467	1802.87	507	121.41	2	0.75	1	3.49	2	1.03	6	6.49	18	10.78	1	1.58

(別紙)

入札番号 2号

国有林名 馬場目沢外2国有林

林小班 2012と2林小班

林齢 58

面積 (ha) 3.39

主要樹種径級別本数及び材積

樹種 平均 (径級cm/樹高m)	カツラ 低質材		ホオノキ 低質材		サクラ 低質材		イタヤカエデ 一般材		カエデ 低質材		トチノキ 一般材		トチノキ 低質材		その他広葉樹 一般材		
	本数 (本)	材積 (m³)	本数 (本)	材積 (m³)	本数 (本)	材積 (m³)	本数 (本)	材積 (m³)	本数 (本)	材積 (m³)	本数 (本)	材積 (m³)	本数 (本)	材積 (m³)	本数 (本)	材積 (m³)	
10 cm以下																	
12 cm																	
14 cm																	
16 cm																	
18 cm																	
20 cm																	
22 cm													1	0.27			
24 cm	1	0.39											1	0.42			
26 cm	1	0.46							1	0.42			1	0.42			
28 cm									2	0.88							
30 cm			2	1.10	2	1.10											
32 cm													2	1.25			
34 cm													1	0.70			
36 cm	2	1.77															
38 cm	2	2.20					1	1.15	2	1.93			1	1.06			
40 cm																	
42 cm												1	0.94				
44 cm												1	1.28				
46 cm																	
48 cm																	
50 cm																1	1.91
52 cm																1	2.06
54 cm												1	1.86				
56 cm																	
58 cm																	
60 cm																	
62 cm以上																	
計	6	4.82	2	1.10	2	1.10	1	1.15	5	3.23	3	4.08	6	3.70	2	3.97	

(別紙)

入札番号 2号

国有林名 馬場目沢外2国有林

林小班 2012と2林小班

林齢 58

面積 (ha) 3.39

主要樹種径級別本数及び材積

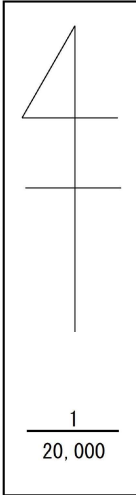
樹種 平均 (径級cm/樹高m)	その他広葉樹 低質材												合計		
	10	7	(本)	(m³)	(本)	(m³)	(本)	(m³)	(本)	(m³)	(本)	(m³)	(本)	(m³)	
10 cm以下	333	4.21												374	5.07
12 cm	26	1.56												52	3.12
14 cm	15	1.20												56	5.30
16 cm	8	0.96												48	6.16
18 cm	13	2.21												80	14.94
20 cm	13	2.86												88	21.61
22 cm	1	0.27												96	30.57
24 cm	2	0.68												128	49.63
26 cm	3	1.11												122	57.73
28 cm	2	0.91												129	75.21
30 cm	4	1.96												145	99.61
32 cm	2	1.18												145	118.90
34 cm	3	2.02												128	123.00
36 cm	2	1.39												148	164.76
38 cm	1	0.63												143	173.98
40 cm	1	0.86												136	192.60
42 cm	1	0.89												115	182.77
44 cm	1	0.97												108	186.23
46 cm														88	172.48
48 cm	1	1.36												50	103.77
50 cm														48	111.42
52 cm														13	30.70
54 cm														11	28.50
56 cm														4	12.28
58 cm														2	6.81
60 cm														4	13.69
62 cm以上														2	7.94
計	432	27.23												2,463	1998.78

2007

は1 124〇99  
に2 56180  
に3 31  
に4 31  
に5 31

08

109179  
74195



### 公売物件箇所 施業実施計画図

南秋田郡五城目町馬場目外2

字馬場目沢外2国有林

2012と 林小班 3.00ha (皆伐)

2012と 1林小班 4.00ha (皆伐)

2012と 2林小班 3.39ha (皆伐)

北  
秋  
田  
郡  
上  
小  
阿  
仁  
村

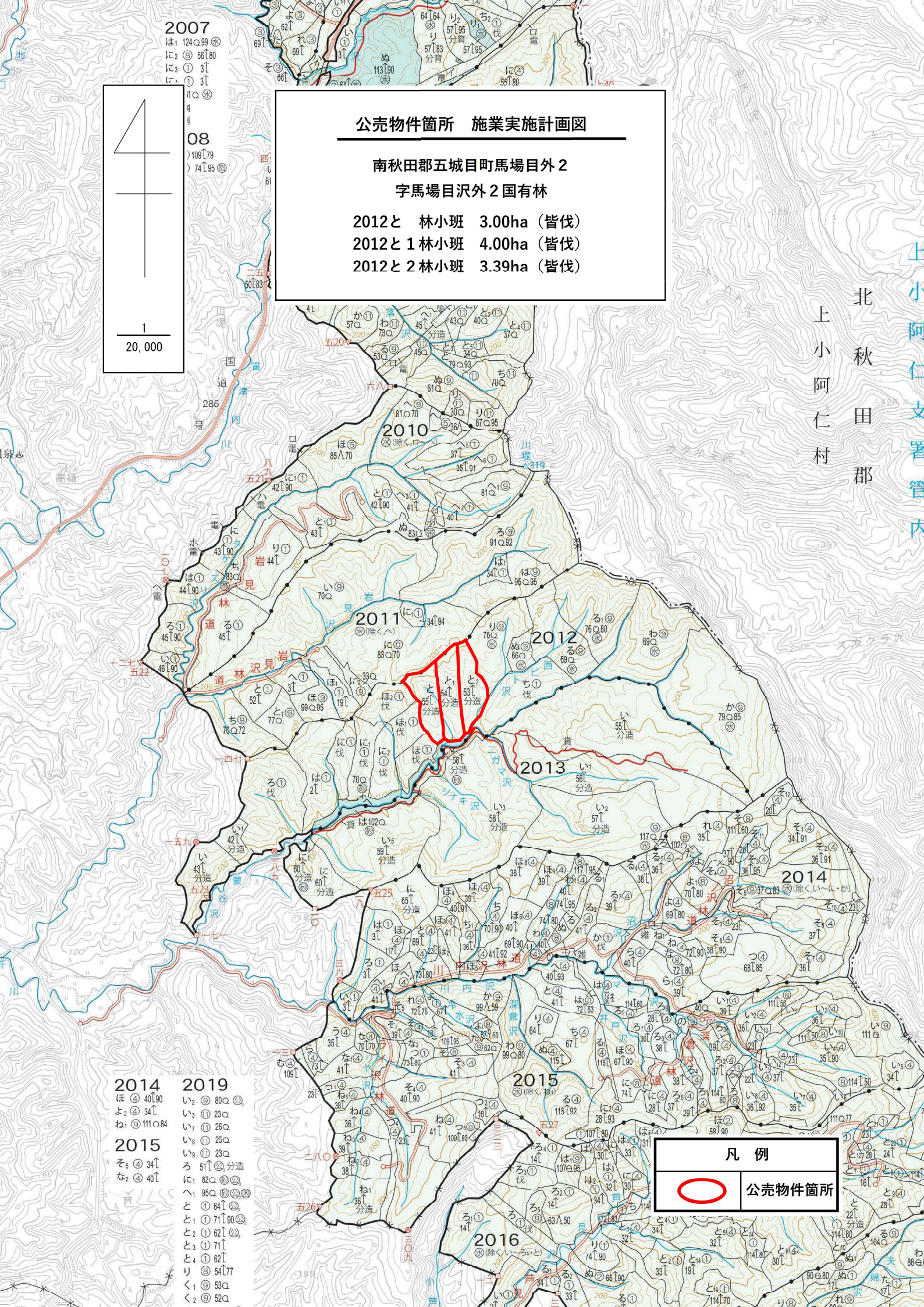
2014  
ほ 4 40190  
よ 2 341  
ね 1 111084

2015  
そ 5 341  
な 2 401

2019  
い 2 800  
い 3 230  
い 1 260  
い 3 250  
い 3 230  
ろ 51 分遣  
に 1 820  
へ 950  
と 1 641  
と 1 711  
と 2 621  
と 3 711  
と 4 621  
り 1 64177  
く 1 530  
く 2 520

凡例

 公売物件箇所



公売物件箇所 実測位置図

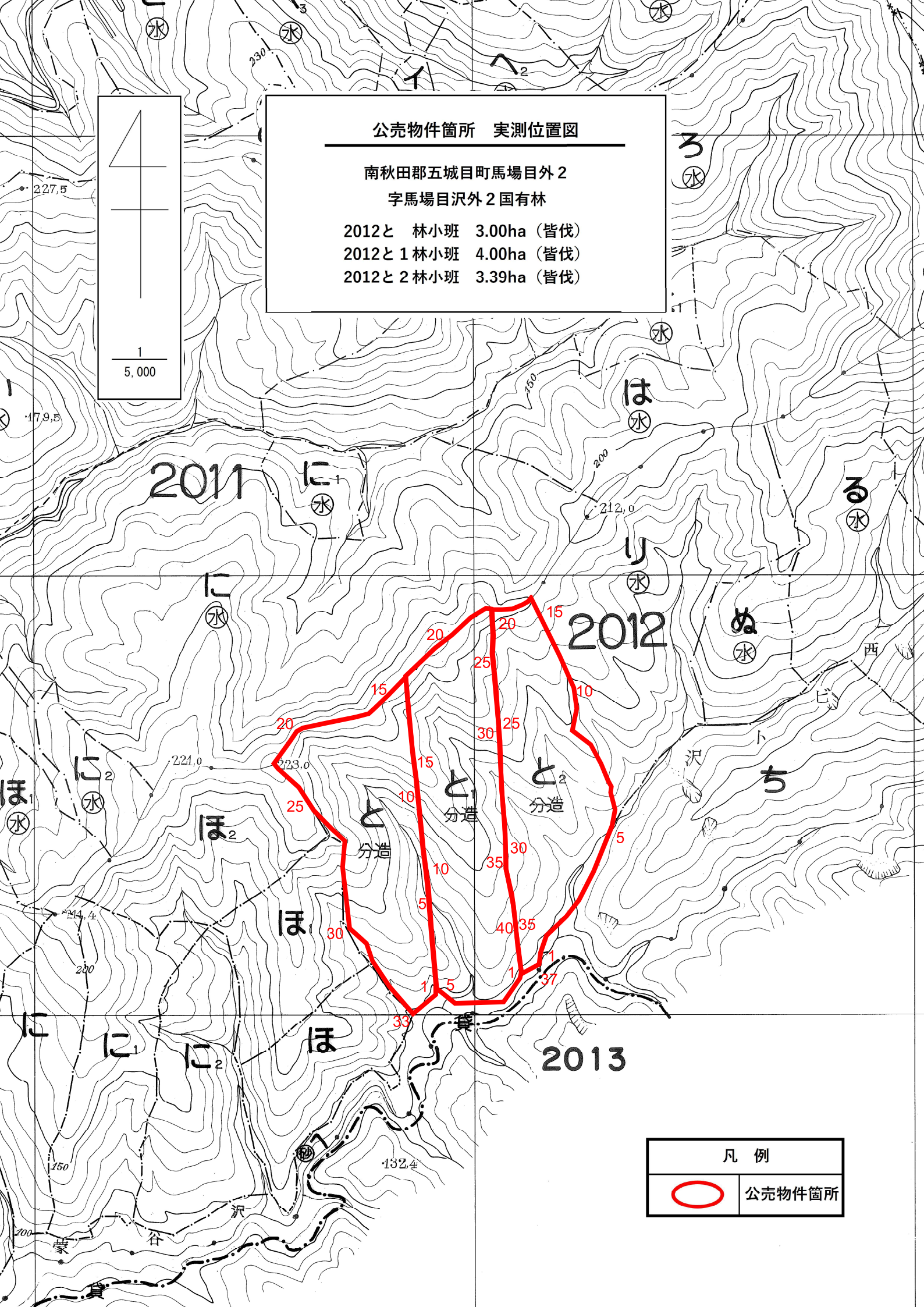
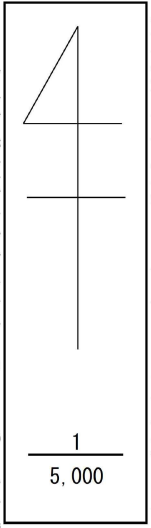
南秋田郡五城目町馬場目外2

字馬場目沢外2 国有林

2012と 林小班 3.00ha (皆伐)

2012と1 林小班 4.00ha (皆伐)

2012と2 林小班 3.39ha (皆伐)



凡例



公売物件箇所



(別紙)

入札番号	3号
国有林名	馬場目沢外2国有林
林小班	2013い4林班
林齢	63
面積 (ha)	2.00

主要樹種径級別本数及び材積

樹種 平均 (径級cm/樹高m)	秋田杉 一般材		秋田杉 低質材		その他広葉樹 低質材								合計	
	(本)	(m³)	(本)	(m³)	(本)	(m³)	(本)	(m³)	(本)	(m³)	(本)	(m³)	(本)	(m³)
10 cm以下					85	0.77							85	0.77
12 cm														
14 cm														
16 cm														
18 cm														
20 cm														
22 cm			17	6.63									17	6.63
24 cm			51	25.50									51	25.50
26 cm			68	38.42									68	38.42
28 cm	51	36.72											51	36.72
30 cm	102	81.43											102	81.43
32 cm	102	97.58											102	97.58
34 cm	119	124.95											119	124.95
36 cm	119	144.84											119	144.84
38 cm	102	130.39											102	130.39
40 cm	51	76.50											51	76.50
42 cm	34	53.55											34	53.55
44 cm	85	156.06											85	156.06
46 cm	68	137.36											68	137.36
48 cm	17	38.76											17	38.76
50 cm	34	81.09											34	81.09
52 cm														
54 cm	34	99.45											34	99.45
56 cm	17	53.72											17	53.72
58 cm														
60 cm														
62 cm以上														
計	935	1312.40	136	70.55	85	0.77							1,156	1383.72

(別紙)

入札番号	3号
国有林名	馬場目沢外2国有林
林小班	2013い5林小班
林齢	64
面積 (ha)	8.54

主要樹種径級別本数及び材積

樹種 平均 (径級cm/樹高m)	秋田杉 一般材		秋田杉 低質材		アカマツ 一般材		アカマツ 低質材		クリ 低質材		カツラ 低質材		その他広葉樹 低質材		合計 —	
	(本)	(m³)	(本)	(m³)	(本)	(m³)	(本)	(m³)	(本)	(m³)	(本)	(m³)	(本)	(m³)	(本)	(m³)
10 cm以下													3791	47.29	3791	47.29
12 cm													275	15.01	275	15.01
14 cm			18	1.83			37	4.03					146	13.18	201	19.04
16 cm			55	7.14			73	11.54					73	8.06	201	26.74
18 cm			55	10.44			73	15.93					73	12.82	201	39.19
20 cm			92	22.89			165	46.51					73	17.76	330	87.16
22 cm			110	37.35			18	6.77							128	44.12
24 cm			110	47.42			128	55.11							238	102.53
26 cm			165	95.40			146	78.55	18	7.69			18	8.06	347	189.70
28 cm			439	304.50			201	130.18							640	434.68
30 cm	201	164.42			146	107.11					18	10.07			365	281.60
32 cm	256	238.95			110	95.03									366	333.98
34 cm	165	171.20			201	199.58									366	370.78
36 cm	146	178.71			128	143.00									274	321.71
38 cm	183	252.68			37	45.78					18	18.49			238	316.95
40 cm	293	452.26							18	20.51					311	472.77
42 cm	165	282.34			18	28.93					18	21.42			201	332.69
44 cm	146	262.20			18	32.59					18	25.82			182	320.61
46 cm	146	305.23													146	305.23
48 cm	18	41.75													18	41.75
50 cm	55	133.66													55	133.66
52 cm	92	244.99													92	244.99
54 cm	55	155.45													55	155.45
56 cm	18	55.66													18	55.66
58 cm																
60 cm																
62 cm以上	36	153.07													36	153.07
計	1,975	3092.57	1,044	526.97	658	652.02	841	348.62	36	28.20	72	75.80	4,449	122.18	9,075	4846.36

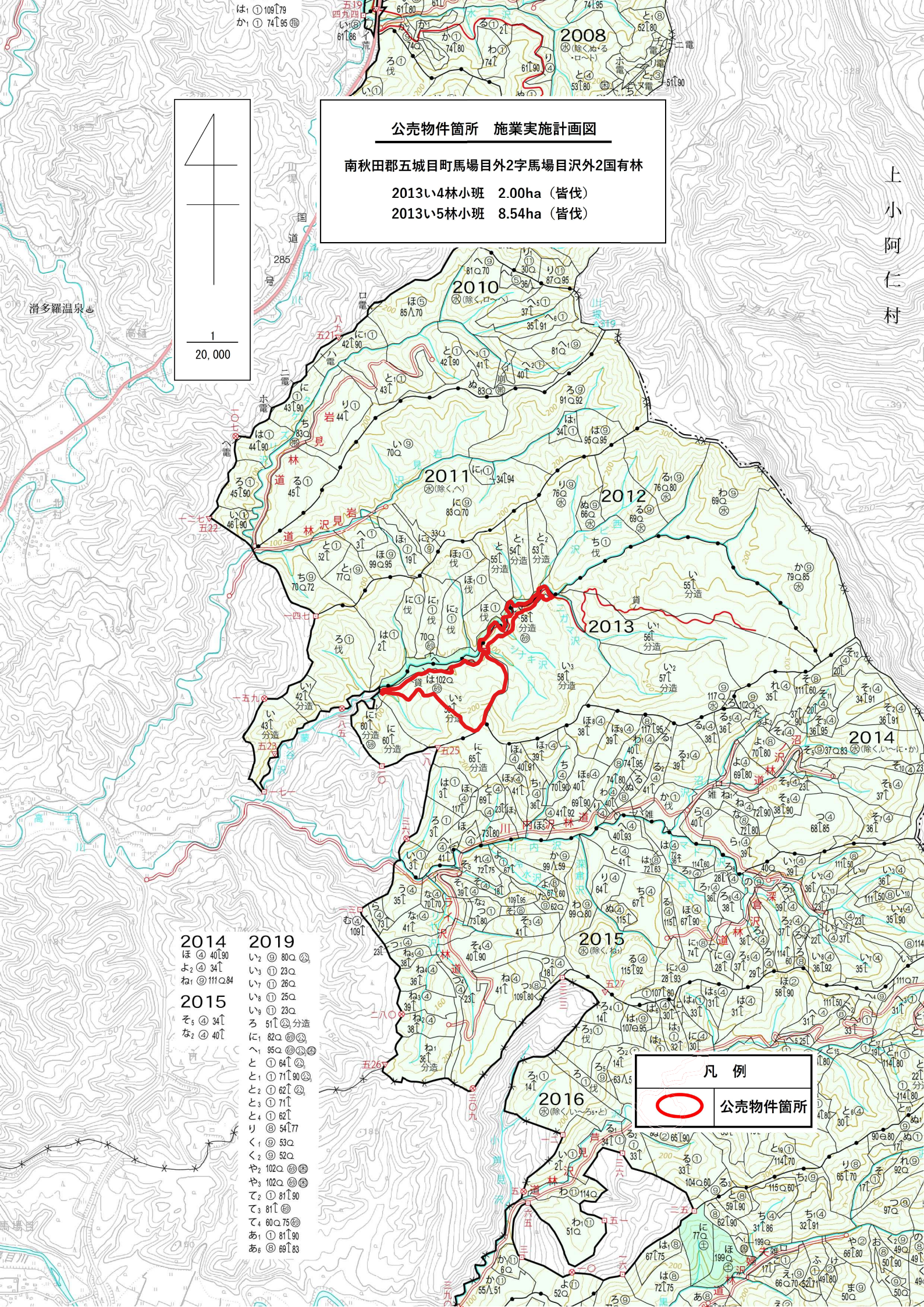
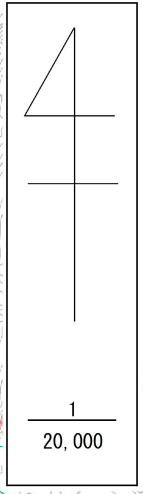


**公売物件箇所 施業実施計画図**

南秋田郡五城目町馬場目外2字馬場目沢外2国有林


2013い4林小班 2.00ha (皆伐)

2013い5林小班 8.54ha (皆伐)



- 2014  
ほ④ 40190  
よ② 341  
ね① 111284
- 2015  
そ③ 341  
な② 401
- 2019  
い③ 800  
い⑦ 230  
い⑧ 250  
い⑨ 230  
ろ⑤ 511分造  
に① 820  
へ① 950  
と① 641  
と① 711  
と② 627  
と③ 711  
と④ 621  
り③ 54177  
く① 530  
く② 520  
や② 1020  
や③ 1020  
て② 81190  
て③ 81190  
あ① 81190  
あ③ 69183

**凡例**

 公売物件箇所





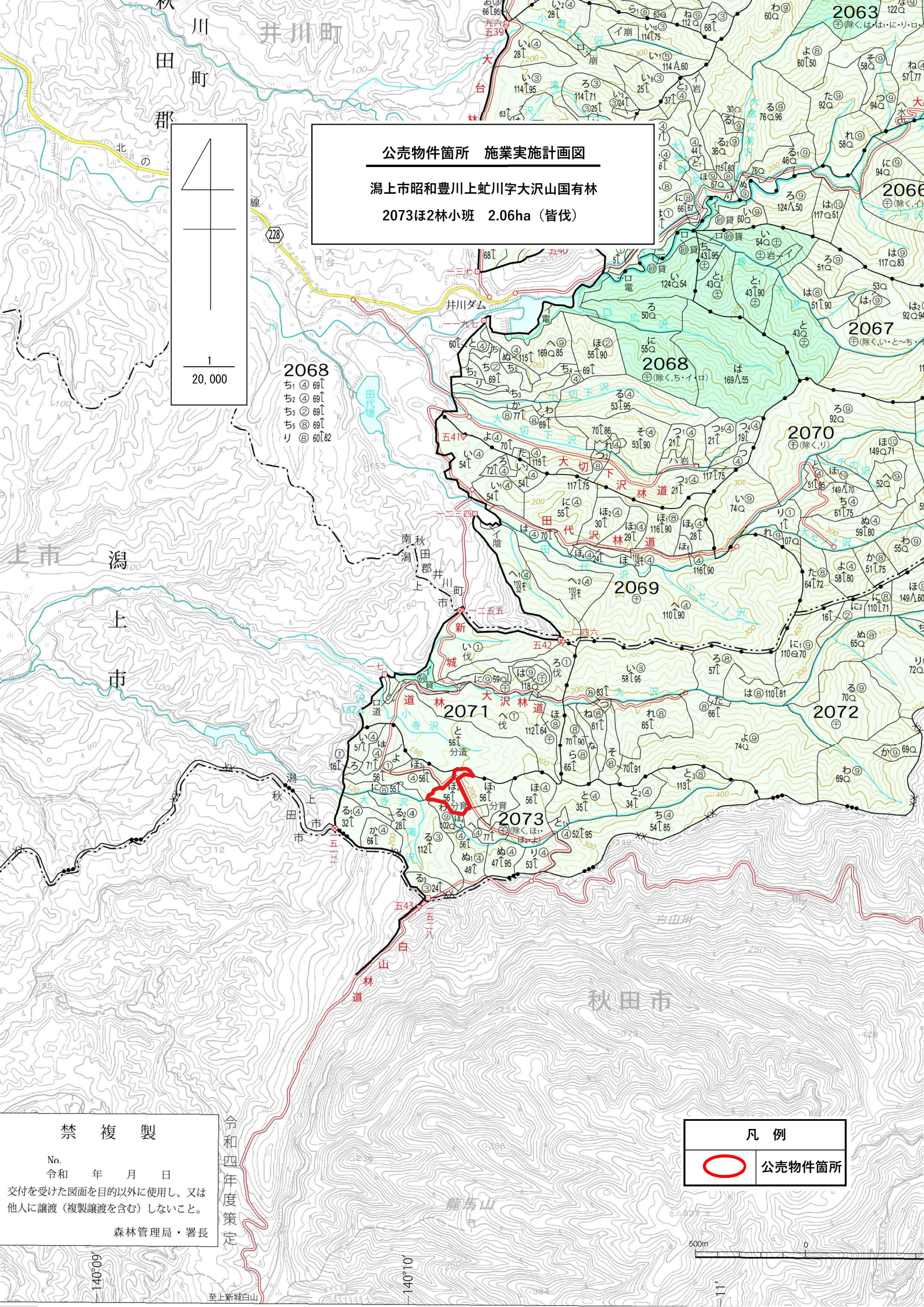
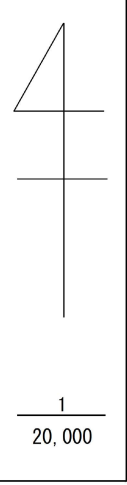
(別紙)

入札番号	4号
国有林名	大沢山国有林
林小班	2073ほ2林小班
林齢	61
面積 (ha)	2.06

主要樹種径級別本数及び材積

樹種 平均 (径級cm/樹高m)	秋田杉 一般材		秋田杉 低質材		アカマツ 一般材		ホオノキ 一般材		サクラ 一般材		イタヤカエデ 一般材		その他広葉樹 一般材		その他広葉樹 低質材		合計 —	
	36 (本)	24 (m³)	8 (本)	7 (m³)	36 (本)	22 (m³)	28 (本)	24 (m³)	26 (本)	15 (m³)	30 (本)	16 (m³)	26 (本)	21 (m³)	8 (本)	7 (m³)	— (本)	— (m³)
10 cm以下			37	0.72											226	2.24	263	2.96
12 cm	27	2.70													8	0.48	35	3.18
14 cm	24	3.36													12	0.96	36	4.32
16 cm	24	4.56													11	1.43	35	5.99
18 cm	24	5.76													9	1.62	33	7.38
20 cm	26	8.06													10	2.60	36	10.66
22 cm	19	7.79											4	1.18			23	8.97
24 cm	33	16.83					1	0.47					5	1.79			39	19.09
26 cm	43	24.94							2	0.70			2	1.06			47	26.70
28 cm	39	27.30									1	0.40	4	2.62			44	30.32
30 cm	51	39.78			1	0.69					1	0.46	5	3.26			58	44.19
32 cm	66	60.72					1	0.82			1	0.62	1	0.82			69	62.98
34 cm	52	53.56															52	53.56
36 cm	82	92.66											2	1.65			84	94.31
38 cm	74	96.94															74	96.94
40 cm	80	114.40															80	114.40
42 cm	54	83.16															54	83.16
44 cm	38	66.12			1	1.64											39	67.76
46 cm	39	72.93															39	72.93
48 cm	42	84.00															42	84.00
50 cm	36	77.04															36	77.04
52 cm	15	34.20															15	34.20
54 cm	25	63.25															25	63.25
56 cm	11	29.59															11	29.59
58 cm	14	40.31															14	40.31
60 cm	9	29.98															9	29.98
62 cm以上	11	45.76															11	45.76
計	958	1,185.70	37	0.72	2	2.33	2	1.29	2	0.70	3	1.48	23	12.38	276	9.33	1,303	1,213.93

**公売物件箇所 施業実施計画図**  
 潟上市昭和豊川上虻川字大沢山国有林  
 2073ほ2林小班 2.06ha (皆伐)



2068  
 ち④ 69㌔  
 ち④ 69㌔  
 ち② 69㌔  
 ち⑤ 69㌔  
 り⑥ 60㌔82

2068  
 除く、ち・イ・ロ

2070  
 除く、り

2069

2071  
 除く、ほ

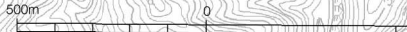
2073  
 除く、ほ

2072

**禁複製**  
 No. \_\_\_\_\_  
 令和 年 月 日  
 交付を受けた図面を目的以外に使用し、又は  
 他人に譲渡（複製譲渡を含む）しないこと。  
 森林管理局・署長

令和四年度策定  
 至上新城白山

**凡例**  
 公売物件箇所



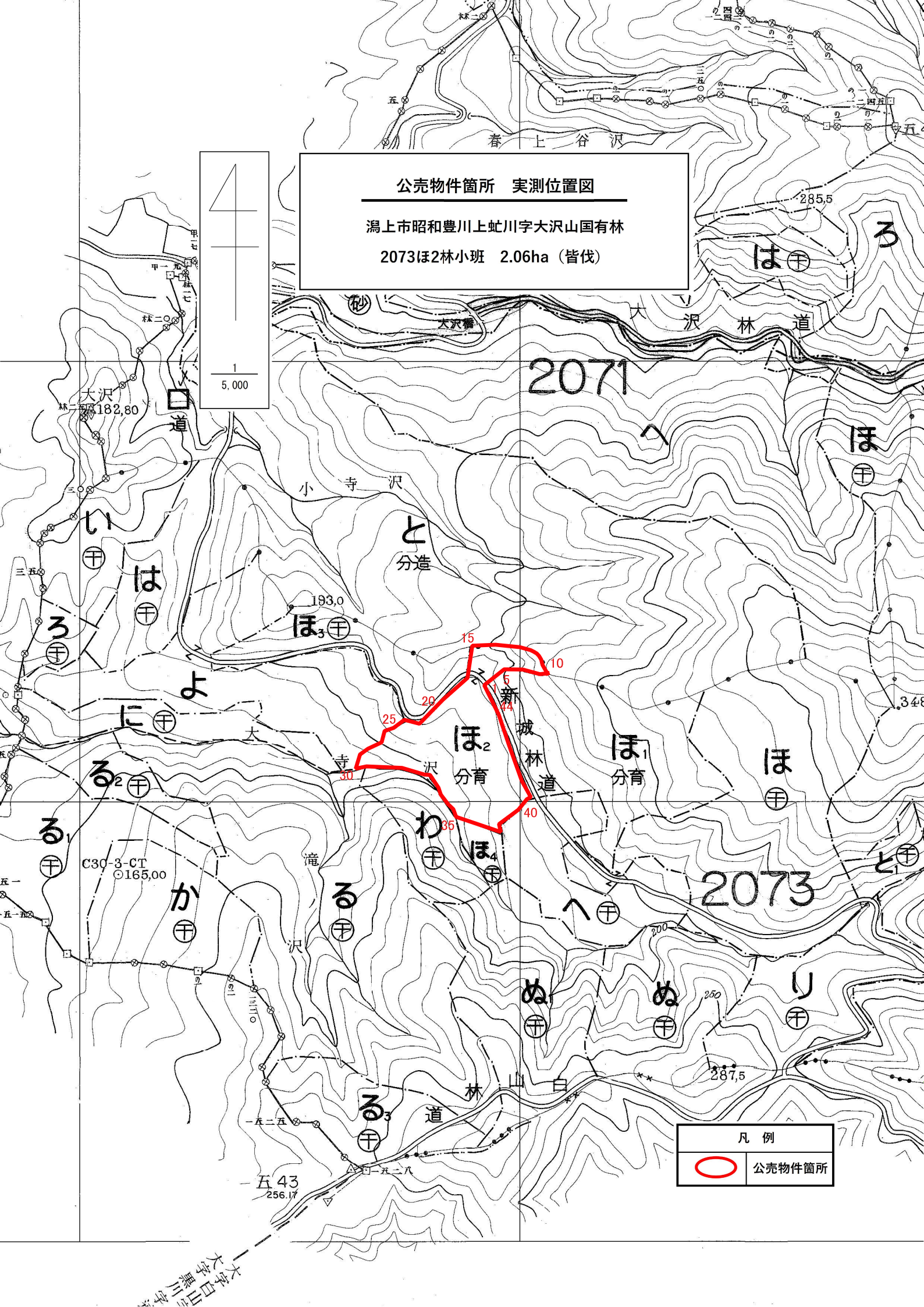
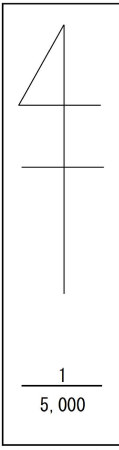
140°09'

140°10'

公売物件箇所 実測位置図

潟上市昭和豊川上虻川字大沢山国有林

2073ほ2林小班 2.06ha (皆伐)



凡例	
	公売物件箇所

大沢山 三瀬 大沢山 大沢山