

公 売 物 件 明 細 書 (立 木)

[illegible]

(別紙)

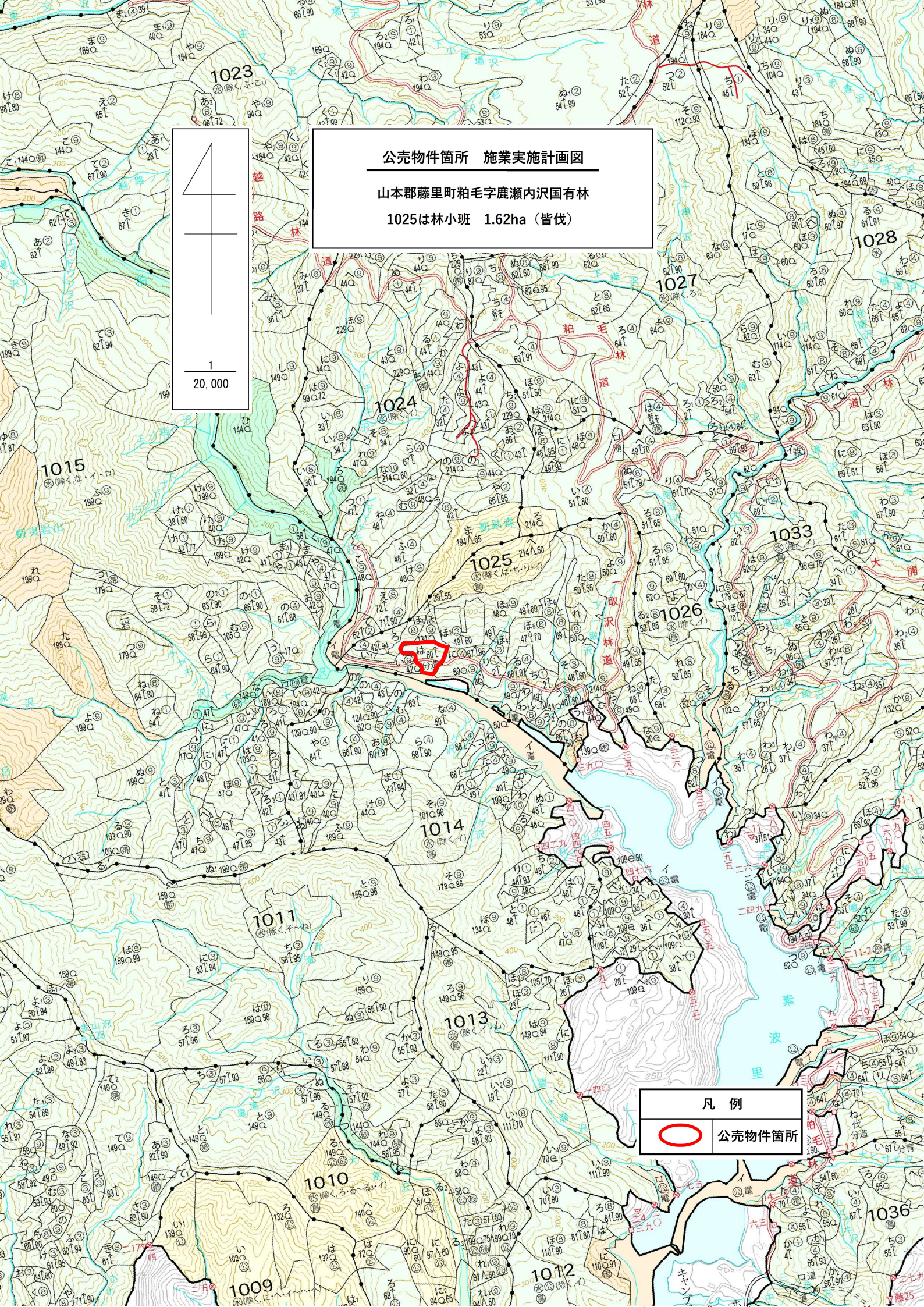
入札番号	1 号
国有林名	鹿瀬内沢国有林
林小班	1025は林小班
林齢	64
面積 (ha)	1.62

主要樹種径級別本数及び材積

樹種	秋田杉 一般材		秋田杉 低質材		カラマツ 一般材		ナラ 一般材		クリ 一般材		オニグルミ 一般材		カツラ 一般材		ホオノキ 一般材	
平均 (径級cm/樹高m)	32	21	6	6	42	24	28	12	32	12	30	17	34	12	36	24
本数/材積	(本)	(m³)	(本)	(m³)	(本)	(m³)	(本)	(m³)	(本)	(m³)	(本)	(m³)	(本)	(m³)	(本)	(m³)
10 cm以下			41	0.71												
12 cm	23	1.61														
14 cm	20	2.00														
16 cm	28	4.20														
18 cm	34	6.80														
20 cm	45	11.70														
22 cm	37	12.58			1	0.33										
24 cm	34	14.28														
26 cm	41	21.32									2	0.83				
28 cm	48	28.32					1	0.32	1	0.32	1	0.40	1	0.27		
30 cm	52	36.40									3	1.65				
32 cm	54	44.82														
34 cm	50	46.00											1	0.47		
36 cm	54	57.78									2	1.48			1	1.04
38 cm	65	76.70							1	0.59						
40 cm	44	59.84									1	0.86	1	0.80		
42 cm	29	42.63														
44 cm	23	38.18														
46 cm	27	48.33														
48 cm	19	36.29			1	2.22										
50 cm	19	40.66														
52 cm	13	29.64														
54 cm	8	19.36			1	2.67										
56 cm	11	28.27														
58 cm	1	3.47														
60 cm	2	7.35														
62 cm以上	4	17.20														
計	785	735.73	41	0.71	3	5.22	1	0.32	2	0.91	9	5.22	3	1.54	1	1.04

入札番号	1 号
国有林名	鹿瀬内沢国有林
林小班	1025は
林齢	64
面積 (ha)	1.62

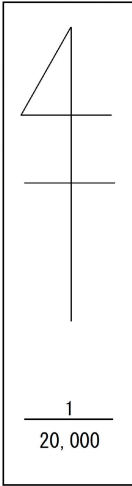
[illegible][illegible]



公売物件箇所 施業実施計画図

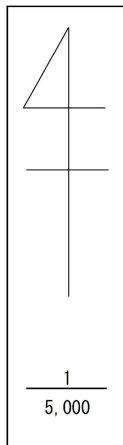
山本郡藤里町粕毛字鹿瀬内沢国有林

1025は林小班 1.62ha (皆伐)



凡 例

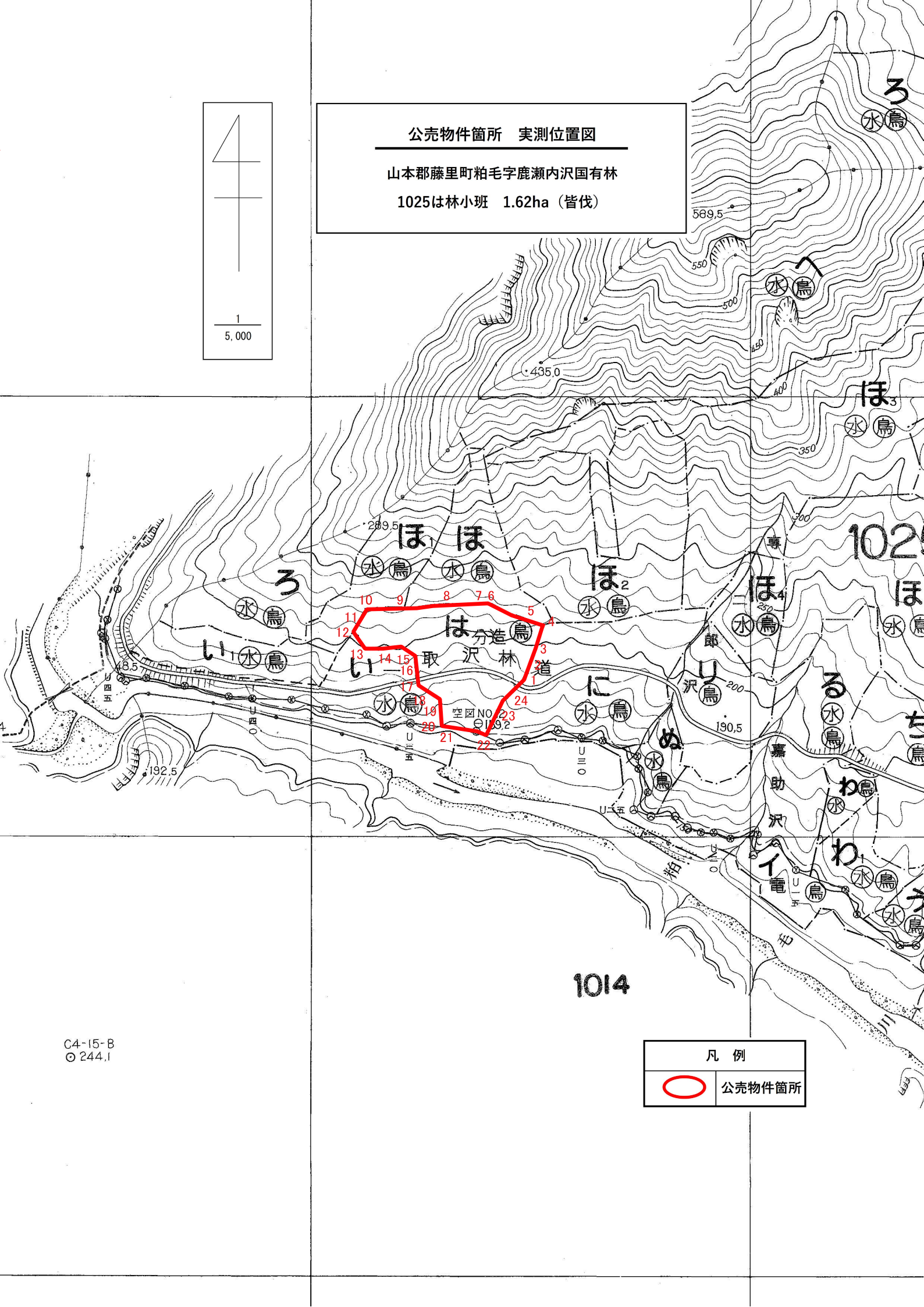
 公売物件箇所



公売物件箇所 実測位置図

山本郡藤里町粕毛字鹿瀬内沢国有林

1025は林小班 1.62ha (皆伐)



C4-15-B
○ 244,1

凡 例	
	公売物件箇所

公 売 物 件 明 細 書 (立 木)

入札番号	2	特約条項及び特記事項	主要樹種径級別本数及び総材積、平均径級													
物件所在地	五城目町馬場目外 2 字馬場目沢外 2 国有林 2012と林小班外 2	1. 民収分の納入は、振り込みによる。（振込先別途指示） 2. 本物件の調査区域は、内縁立木根際部に山極印を打刻のうえ、外縁立木を収測番号札及び赤スプレーで表示しており、調査区域外の立木は売払対象外となるので、伐採・搬出に際し損傷しないようにしてください。 3. 買受人は、沢及び沢縁を集材する必要が生じた場合は、河川を汚濁し下流の民地及び住民に被害を与えないよう防止措置を講ずることとし、汚濁等の被害を与えた場合は買受人の責により賠償してください。なお、林道上でのトラクター等による作業はこれを禁止します。また、搬出終了後の林道状況は搬出前の状況と同等程度に復旧補修しなければなりません。なお、自然災害等の場合はこの限りではありません。 4. 本物件は国有林内に土場を確保できないことから、買受人は民有地（高田千日町内会）を借り上げての搬出になります。民有地を搬出路及び土場として使用する際は事前に土地所有者に使用承諾を得たうえで作業に着手してください。 5. 公道等については、運搬車（トラック）等に付着した泥や降雨時に搬出路からの土砂の流入等で汚さないよう対処してください。	樹 種	種 類	一般材 低質材別	径 級 別 本 数						計		平均		
調査方法	直径毎木					10cm 以下	12cm ～20	22cm ～30	32cm ～40	42cm ～50	52cm ～60	62cm 以上	本数 (本)	材積 (m3)	径級 (c m)	樹高 (m)
伐採方法	皆伐		秋田杉	生立木	一般材			1,575	2,174	959	76	3	4,787	5,274.08	34	23
面積（h a）	10.39		秋田杉	生立木	低質材	162	896	445					1,503	323.31	16	15
林齢（年）	57～59		N計			162	896	2,020	2,174	959	76	3	6,290	5,597.39		
搬出期間（ヶ月）	36		ナラ	生立木	低質材			2					2	0.75	24	17
契約関係	分収造林		クリ	生立木	低質材			3					3	1.03	24	16
			サワグルミ	生立木	一般材						1		1	3.49	60	32
			サワグルミ	生立木	低質材			8	1				9	3.83	28	16
			オニグルミ	生立木	低質材			2	1				3	1.33	26	16
			ケヤキ	生立木	一般材				3	3			6	6.49	40	19
			ケヤキ	生立木	低質材			10	10				20	11.28	32	17
			カツラ	生立木	一般材						1		1	1.58	52	18
			カツラ	生立木	低質材			3	4				7	5.20	32	20
			ホオノキ	生立木	低質材			2	1				3	2.06	34	18
			サクラ	生立木	低質材			2					2	1.10	30	18
			イタヤカエデ	生立木	一般材				1				1	1.15	38	24
			カエデ	生立木	低質材			5	2				7	3.87	30	17
			トチノキ	生立木	一般材					2	1		3	4.08	46	19
			トチノキ	生立木	低質材			2	4				6	3.70	30	18
			その他広葉樹	生立木	一般材					1	1		2	3.97	50	24
			その他広葉樹	生立木	低質材	1,260	305	29	11	3			1,608	72.54	8	7
			L計			1,260	305	68	38	9	4		1,684	127.45		
			合計			1,422	1,201	2,088	2,212	968	80	3	7,974	5,724.84		

(別紙)

入札番号	2 号
国有林名	馬場目沢外2国有林
林小班	2012と林小班
林齢	59
面積 (ha)	3.00

主要樹種径級別本数及び材積

樹種	秋田杉 一般材		秋田杉 低質材		クリ 低質材		ホオノキ 低質材		その他広葉樹 低質材						合計 —	
平均 (径級cm/樹高m)	34	23	16	14	26	17	40	18	8	7					—	—
本数/材積	(本)	(m³)	(本)	(m³)	(本)	(m³)	(本)	(m³)	(本)	(m³)	(本)	(m³)	(本)	(m³)	(本)	(m³)
10 cm以下			51	1.02					343	4.39					394	5.41
12 cm			31	2.17					31	1.55					62	3.72
14 cm			46	4.60					29	2.32					75	6.92
16 cm			55	7.70					11	1.32					66	9.02
18 cm			50	9.50					8	1.28					58	10.78
20 cm			71	17.75					18	3.78					89	21.53
22 cm			80	27.20											80	27.20
24 cm	117	49.14	1	0.42	1	0.36									119	49.92
26 cm	127	66.04	2	1.04					1	0.33					130	67.41
28 cm	140	86.80			1	0.43			2	0.76					143	87.99
30 cm	120	88.80													120	88.80
32 cm	167	146.96							1	0.62					168	147.58
34 cm	182	176.54							1	0.62					183	177.16
36 cm	166	187.58													166	187.58
38 cm	124	162.44													124	162.44
40 cm	108	154.44					1	0.96							109	155.40
42 cm	98	157.78													98	157.78
44 cm	72	131.04													72	131.04
46 cm	63	123.48													63	123.48
48 cm	46	100.74													46	100.74
50 cm	25	58.25													25	58.25
52 cm	13	33.67													13	33.67
54 cm	6	15.29													6	15.29
56 cm	4	10.63													4	10.63
58 cm	2	5.94													2	5.94
60 cm	1	3.27													1	3.27
62 cm以上	1	3.77													1	3.77
計	1,582	1762.60	387	71.40	2	0.79	1	0.96	445	16.97					2,417	1852.72

(別紙)

入札番号	2 号
国有林名	馬場目沢外2国有林
林小班	2012と 1 林小班
林齢	58
面積 (ha)	4. 00

主要樹種径級別本数及び材積

樹種	秋田杉 一般材		秋田杉 低質材		クリ 低質材		サワグルミ 低質材		オニグルミ 低質材		ケヤキ 低質材		カツラ 低質材		カエデ 低質材	
平均 (径級cm／樹高m)	34	22	16	16	22	14	28	14	26	16	24	13	28	14	24	16
本数／材積	(本)	(m³)	(本)	(m³)	(本)	(m³)	(本)	(m³)	(本)	(m³)	(本)	(m³)	(本)	(m³)	(本)	(m³)
10 cm以下			70	1. 44												
12 cm			36	2. 52												
14 cm			57	6. 27												
16 cm			79	11. 85												
18 cm			99	21. 78												
20 cm			123	34. 44												
22 cm			145	52. 20	1	0. 24			1	0. 20	1	0. 20			1	0. 27
24 cm	168	75. 60					2	0. 46	1	0. 28						
26 cm	177	92. 04					2	0. 66			1	0. 30			1	0. 37
28 cm	173	107. 26					2	0. 81					1	0. 38		
30 cm	185	136. 90														
32 cm	184	152. 72														
34 cm	173	167. 81							1	0. 85						
36 cm	159	170. 13														
38 cm	132	163. 68					1	0. 87								
40 cm	112	152. 32														
42 cm	87	133. 98														
44 cm	64	106. 24														
46 cm	43	76. 97														
48 cm	35	70. 00														
50 cm	26	55. 64														
52 cm	10	22. 43														
54 cm	5	11. 26														
56 cm	4	10. 29														
58 cm	1	3. 34														
60 cm																
62 cm以上																
計	1, 738	1708. 61	609	130. 50	1	0. 24	7	2. 80	3	1. 33	2	0. 50	1	0. 38	2	0. 64

入札番号	2 号
国有林名	馬場目沢外2国有林
林小班	2012と 1 林小班
林齢	58
面積 (ha)	4.00

樹種	その他広葉樹 低質材														合計 —	
平均 (径級cm／樹高m)	8	8													— (本)	— (㎡)
本数／材積	(本)	(㎡)	(本)	(㎡)	(本)	(㎡)	(本)	(㎡)	(本)	(㎡)	(本)	(㎡)	(本)	(㎡)	(本)	(㎡)
10 cm以下	584	7. 73													654	9. 17
12 cm	45	2. 70													81	5. 22
14 cm	19	1. 52													76	7. 79
16 cm	28	3. 36													107	15. 21
18 cm	26	4. 42													125	26. 20
20 cm	15	3. 30													138	37. 74
22 cm															149	53. 11
24 cm	5	1. 64													176	77. 98
26 cm	3	1. 11													184	94. 48
28 cm	5	2. 01													181	110. 46
30 cm	1	0. 55													186	137. 45
32 cm															184	152. 72
34 cm															174	168. 66
36 cm															159	170. 13
38 cm															133	164. 55
40 cm															112	152. 32
42 cm															87	133. 98
44 cm															64	106. 24
46 cm															43	76. 97
48 cm															35	70. 00
50 cm															26	55. 64
52 cm															10	22. 43
54 cm															5	11. 26
56 cm															4	10. 29
58 cm															1	3. 34
60 cm																
62 cm以上																
計	731	28. 34													3, 094	1873. 34

(別紙)

入札番号	2 号
国有林名	馬場目沢外2国有林
林小班	2012と2林小班
林齢	57
面積 (ha)	3.39

主要樹種径級別本数及び材積

樹種	秋田杉 一般材		秋田杉 低質材		ナラ 低質材		サワグルミ 一般材		サワグルミ 低質材		ケヤキ 一般材		ケヤキ 低質材		カツラ 一般材	
平均 (径級cm/樹高m)	36	24	18	15	24	17	60	32	26	21	40	19	32	17	52	18
本数/材積	(本)	(m³)	(本)	(m³)	(本)	(m³)	(本)	(m³)	(本)	(m³)	(本)	(m³)	(本)	(m³)	(本)	(m³)
10 cm以下			41	0.86												
12 cm			26	1.56												
14 cm			41	4.10												
16 cm			40	5.20												
18 cm			67	12.73												
20 cm			75	18.75												
22 cm			93	29.76	1	0.27										
24 cm			123	47.97					1	0.39			1	0.20		
26 cm	112	53.76	1	0.48									3	1.08		
28 cm	122	71.98			1	0.48							2	0.96		
30 cm	134	93.80							1	0.64			2	1.01		
32 cm	138	114.54											3	1.93		
34 cm	124	120.28														
36 cm	141	159.33											3	2.27		
38 cm	132	163.68											4	3.33		
40 cm	132	188.76									3	2.98				
42 cm	111	178.71									2	2.23				
44 cm	105	182.70									1	1.28				
46 cm	88	172.48														
48 cm	49	102.41														
50 cm	47	109.51														
52 cm	11	27.06													1	1.58
54 cm	10	26.64														
56 cm	4	12.28														
58 cm	2	6.81														
60 cm	3	10.20					1	3.49								
62 cm以上	2	7.94														
計	1,467	1802.87	507	121.41	2	0.75	1	3.49	2	1.03	6	6.49	18	10.78	1	1.58

(別紙)

入札番号	2 号
国有林名	馬場目沢外2国有林
林小班	2012と2林小班
林齢	57
面積 (ha)	3.39

主要樹種径級別本数及び材積

樹種	カツラ 低質材		ホオノキ 低質材		サクラ 低質材		イタヤカエデ 一般材		カエデ 低質材		トチノキ 一般材		トチノキ 低質材		その他広葉樹 一般材	
平均 (径級cm/樹高m)	32	21	30	18	30	18	38	24	32	18	46	19	30	18	50	24
本数/材積	(本)	(m³)	(本)	(m³)	(本)	(m³)	(本)	(m³)	(本)	(m³)	(本)	(m³)	(本)	(m³)	(本)	(m³)
10 cm以下																
12 cm																
14 cm																
16 cm																
18 cm																
20 cm																
22 cm													1	0.27		
24 cm	1	0.39														
26 cm	1	0.46							1	0.42			1	0.42		
28 cm									2	0.88						
30 cm			2	1.10	2	1.10										
32 cm													2	1.25		
34 cm													1	0.70		
36 cm	2	1.77														
38 cm	2	2.20					1	1.15	2	1.93			1	1.06		
40 cm																
42 cm											1	0.94				
44 cm											1	1.28				
46 cm																
48 cm																
50 cm															1	1.91
52 cm															1	2.06
54 cm											1	1.86				
56 cm																
58 cm																
60 cm																
62 cm以上																
計	6	4.82	2	1.10	2	1.10	1	1.15	5	3.23	3	4.08	6	3.70	2	3.97

入札番号	2 号
国有林名	馬場目沢外 2 国有林
林小班	2012 と 2 林小班
林齢	57
面積 (ha)	3.39

樹種	その他広葉樹 低質材														合計 —	
平均 (径級cm／樹高m)	10	7													—	—
本数／材積	(本)	(㎡)	(本)	(㎡)	(本)	(㎡)	(本)	(㎡)	(本)	(㎡)	(本)	(㎡)	(本)	(㎡)	(本)	(㎡)
10 cm以下	333	4. 21													374	5. 07
12 cm	26	1. 56													52	3. 12
14 cm	15	1. 20													56	5. 30
16 cm	8	0. 96													48	6. 16
18 cm	13	2. 21													80	14. 94
20 cm	13	2. 86													88	21. 61
22 cm	1	0. 27													96	30. 57
24 cm	2	0. 68													128	49. 63
26 cm	3	1. 11													122	57. 73
28 cm	2	0. 91													129	75. 21
30 cm	4	1. 96													145	99. 61
32 cm	2	1. 18													145	118. 90
34 cm	3	2. 02													128	123. 00
36 cm	2	1. 39													148	164. 76
38 cm	1	0. 63													143	173. 98
40 cm	1	0. 86													136	192. 60
42 cm	1	0. 89													115	182. 77
44 cm	1	0. 97													108	186. 23
46 cm															88	172. 48
48 cm	1	1. 36													50	103. 77
50 cm															48	111. 42
52 cm															13	30. 70
54 cm															11	28. 50
56 cm															4	12. 28
58 cm															2	6. 81
60 cm															4	13. 69
62 cm以上															2	7. 94
計	432	27. 23													2, 463	1998. 78

公売物件箇所 実測位置図

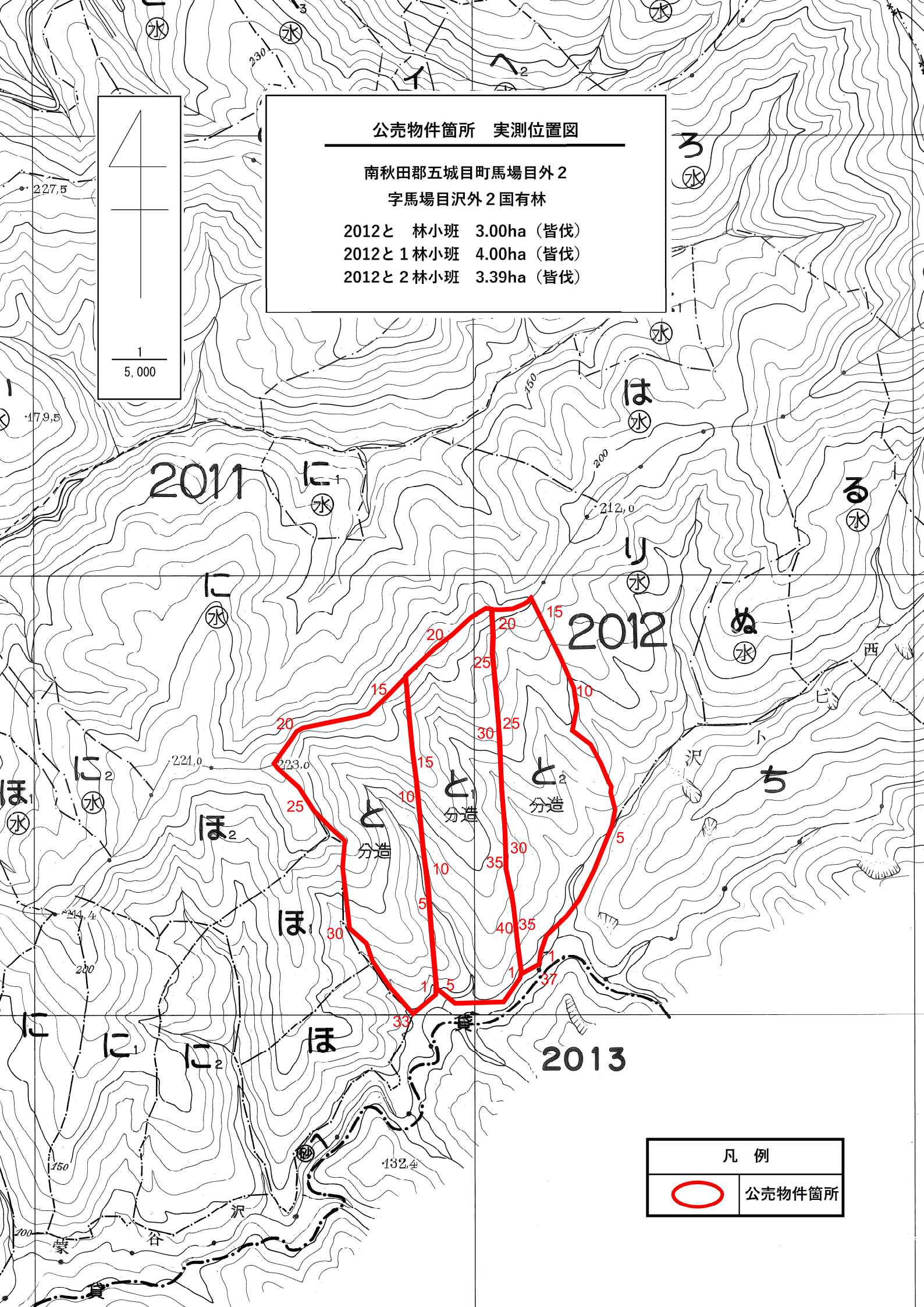
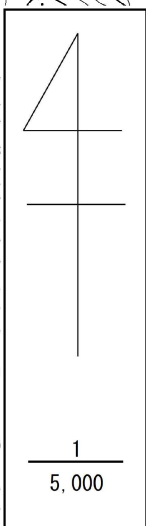
南秋田郡五城目町馬場目外2

字馬場目沢外2 国有林

2012と 林小班 3.00ha (皆伐)

2012と1 林小班 4.00ha (皆伐)

2012と2 林小班 3.39ha (皆伐)



凡 例



公売物件箇所

公 売 物 件 明 細 書 (立 木)

入札番号	3	特約条項及び特記事項	主要樹種径級別本数及び総材積、平均径級													
物件所在地	南秋田郡五城目町馬場目外2 字馬場目沢外2国有林 2018は1林小班	1. 民収分の納入は、振り込みによる。（振込先別途指示） 2. 本物件の調査区域は、外縁立木を収測番号札及び赤スプレーで表示しており、すべての調査木根際に山極印を打刻しています。調査区域外の立木は売却対象外となるので、伐採・搬出に際し損傷しないようにしてください。 3. 買受人は、沢及び沢縁を集材する必要が生じた場合は、河川を汚濁し下流の民地及び住民に被害を与えないよう防止措置を講ずることとし、汚濁等の被害を与えた場合は買受人の責により賠償してください。なお、林道上でのトラクター等による作業はこれを禁止します。また、搬出終了後の林道状況は搬出前の状況と同等程度に復旧補修しなければなりません。なお、自然災害等の場合はこの限りではありません。 4. 買受人は、民有地を搬出路及び土場として使用する場合は事前に土地所有者に使用承諾を得たうえで作業に着手してください。 5. 公道等については、運搬車（トラック）等に付着した泥や降雨時に搬出路からの土砂の流入等で汚さないよう対処してください。	樹 種	種 類	一般材 低質材別	径 級 別 本 数						計		平均		
調査方法	精密毎木					10cm	12cm	22cm	32cm	42cm	52cm	62cm	本数	材積	径級	樹高
伐採方法	間伐（定性）		秋田杉	生立木	一般材	以下	～20	～30	～40	～50	～60	以上	(本)	(m3)	(c m)	(m)
面積（h a）	6.46		秋田杉	生立木	低質材	2							2	0.06	8	8
林齢（年）	44		N計			2	345	637	177	19			1,180	628.27		
搬出期間（ヶ月）	36		オニグルミ	生立木	一般材			7	2				9	4.64	28	19
契約関係	分収造林		ホオノキ	生立木	一般材				1				1	0.51	26	22
			その他広葉樹	生立木	低質材	2	6						8	0.94	14	14
			L計			2	6	8	2				18	6.09		
法令制限、その他留意事項																
保安林	—															
自然公園	—															
砂防指定	—															
盛土規制	特定盛土等規制区域															
							</									

(別紙)

入札番号

3 号

国有林名

馬場目沢外2国有林

林小班

2018は1林小班

林齢

44

面積 (ha)

6.46

主要樹種径級別本数及び材積

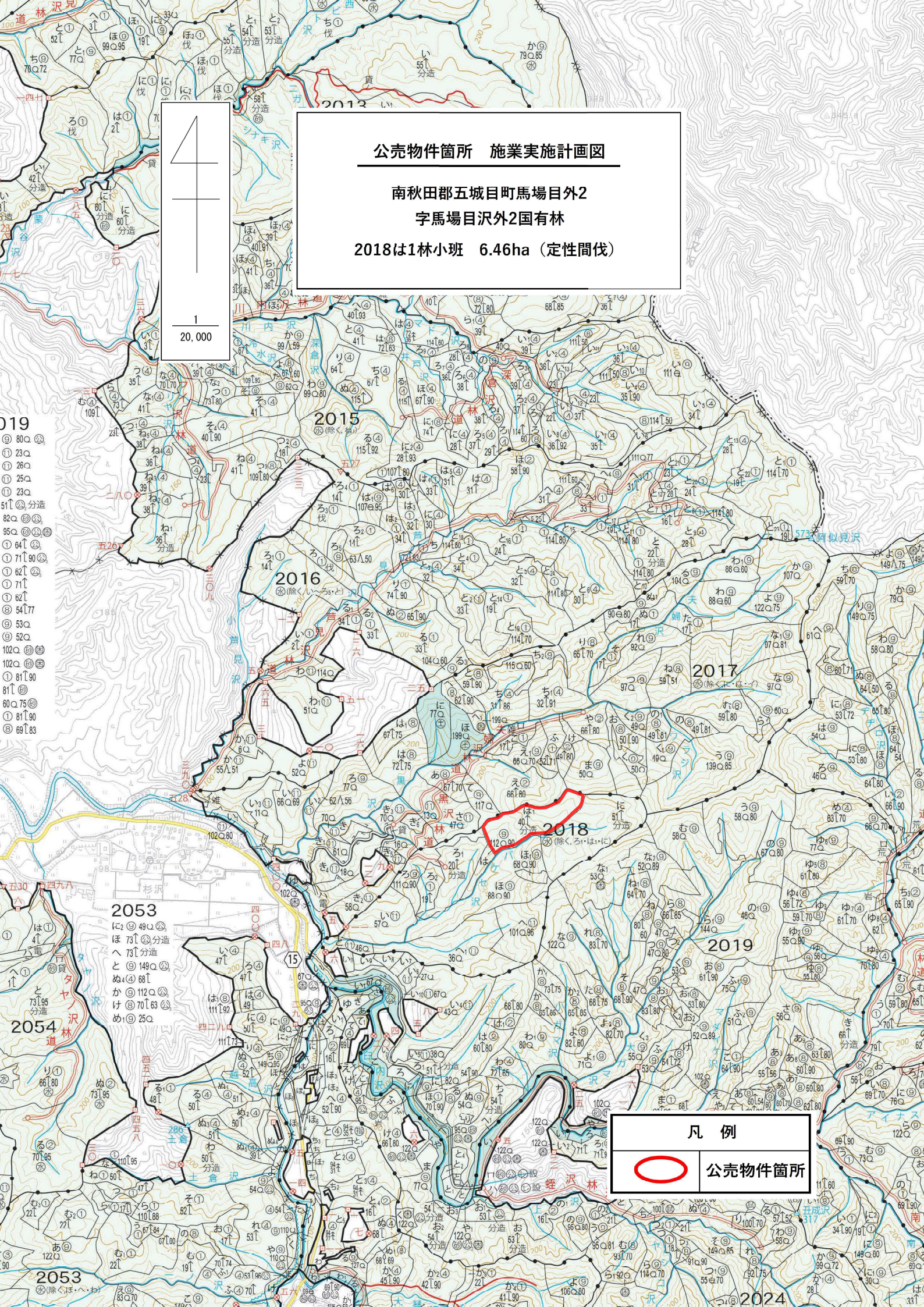
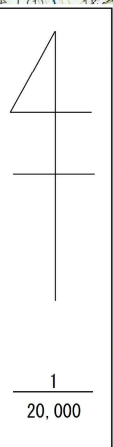
樹種	秋田杉 一般材		秋田杉 低質材		オニグルミ 一般材		ホオノキ 一般材		その他広葉樹 低質材						合計 —	
平均 (径級cm/樹高m)	24	20	8	8	28	19	26	22	14	14					—	—
本数/材積	(本)	(m³)	(本)	(m³)	(本)	(m³)	(本)	(m³)	(本)	(m³)	(本)	(m³)	(本)	(m³)	(本)	(m³)
10 cm以下			2	0.06					2	0.08					4	0.14
12 cm	9	0.58							1	0.06					10	0.64
14 cm	23	2.24							2	0.16					25	2.40
16 cm	51	7.22							1	0.11					52	7.33
18 cm	118	23.92							1	0.24					119	24.16
20 cm	144	37.93							1	0.29					145	38.22
22 cm	159	56.42			2	0.65									161	57.07
24 cm	133	58.90													133	58.90
26 cm	134	72.94			2	0.93	1	0.51							137	74.38
28 cm	109	71.81			1	0.51									110	72.32
30 cm	102	78.88			2	1.16									104	80.04
32 cm	73	65.80			1	0.69									74	66.49
34 cm	38	38.67			1	0.70									39	39.37
36 cm	32	36.93													32	36.93
38 cm	26	34.25													26	34.25
40 cm	8	10.68													8	10.68
42 cm	13	20.41													13	20.41
44 cm	5	8.63													5	8.63
46 cm																
48 cm	1	2.00													1	2.00
50 cm																
52 cm																
54 cm																
56 cm																
58 cm																
60 cm																
62 cm以上																
計	1,178	628.21	2	0.06	9	4.64	1	0.51	8	0.94					1,198	634.36

公売物件箇所 施業実施計画図

南秋田郡五城目町馬場目外2

字馬場目沢外2国有林

2018は1林小班 6.46ha (定性間伐)



凡 例



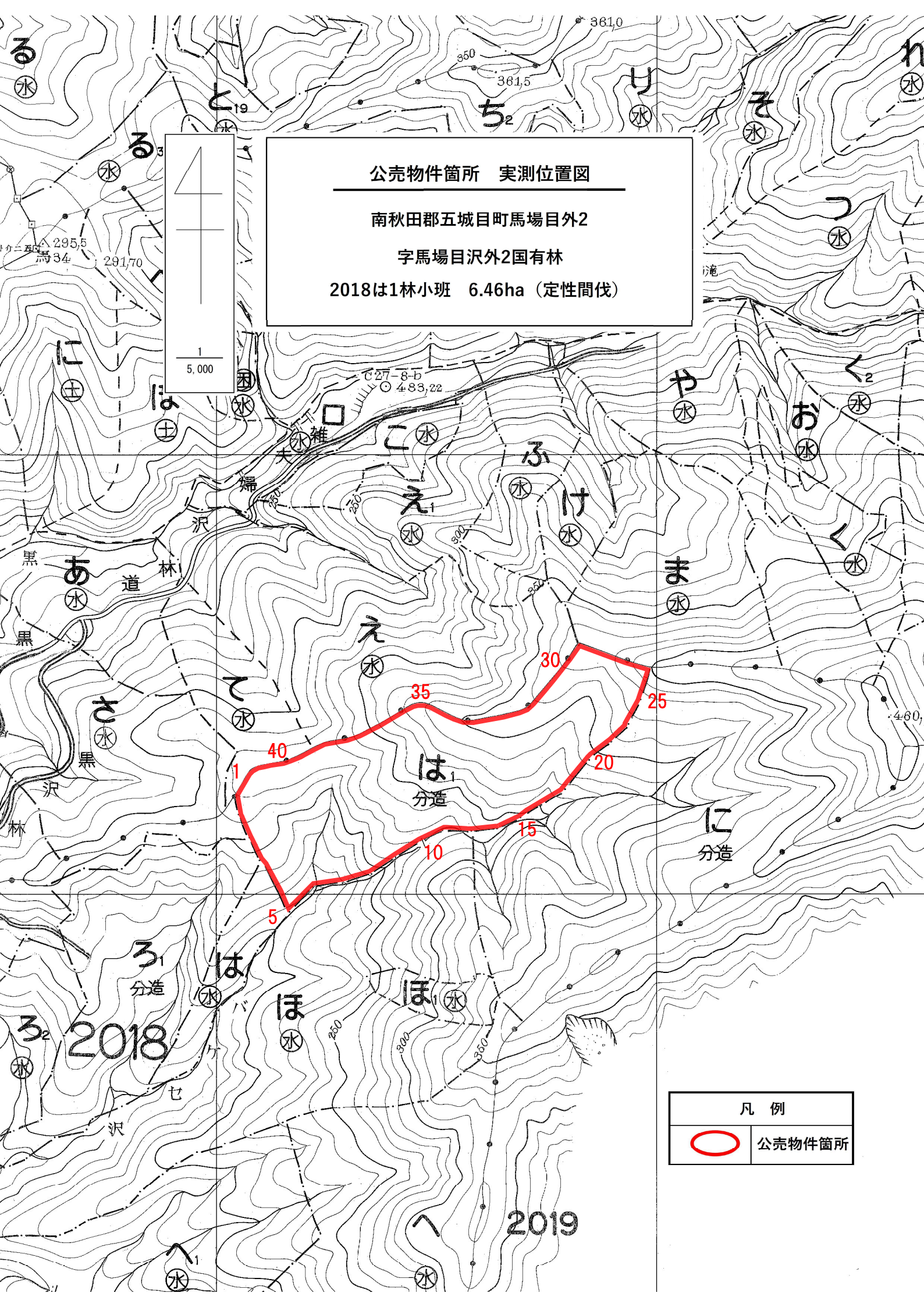
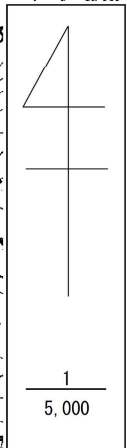
公売物件箇所

公売物件箇所 実測位置図

南秋田郡五城目町馬場目外2

字馬場目沢外2国有林

2018は1林小班 6.46ha (定性間伐)



凡 例	
	公売物件箇所

2018

2019

公 売 物 件 明 細 書 (立 木)

物件番号		4	特約条項及び特記事項	主要樹種径級別本数及び総材積、平均径級												
物件所在地		南秋田郡五城目町馬場目外 2 字馬場目沢外 2 国有林 2018に林小班		樹 種	種 類	一般材 低質材別	径 級 別 本 数						計		平均	
調査方法		精密毎木	10cm 以下				12cm ～20	22cm ～30	32cm ～40	42cm ～50	52cm ～60	62cm 以上	本数 (本)	材積 (m3)	径級 (c m)	樹高 (m)
伐採方法		皆伐														
面積 (h a)		10. 40	秋田杉	生立木	一般材	1, 168	3, 291	2, 272	539	57	3	7, 330	5, 776. 11	30	21	
林齢 (年)		55	秋田杉	生立木	低質材	82						82	2. 06	8	8	
搬出期間 (ヶ月)		36	N計			82	1, 168	3, 291	2, 272	539	57	3	7, 412	5, 778. 17		
契約関係		分収造林	ナラ	生立木	一般材			79				79	30. 99	24	19	
			クリ	生立木	一般材			7				7	3. 08	24	20	
			サワグルミ	生立木	一般材			9	5	3		17	12. 09	30	20	
			オニグルミ	生立木	一般材			12	3	2		17	9. 88	28	20	
法令制限、その他留意事項			ケヤキ	生立木	一般材			3				3	1. 44	26	21	
保安林		—	カツラ	生立木	一般材			4	4	3		11	10. 00	34	22	
自然公園		—	ホオノキ	生立木	一般材							52	22. 26	24	19	
砂防指定		—	サクラ	生立木	一般材			1	1			2	1. 42	32	19	
盛土規制		特定盛土等規制区域	イタヤカエデ	生立木	一般材			3	6			9	8. 12	32	24	
			トチノキ	生立木	一般材							13	5. 38	26	17	
			シナノキ	生立木	一般材				1			1	0. 96	40	18	
			アサダ	生立木	一般材			3	1			4	2. 03	26	20	
			その他広葉樹	生立木	一般材							182	99. 48	28	19	
			その他広葉樹	生立木	低質材	2, 941	1, 227					4, 168	193. 41	10	8	
			L計			2, 941	1, 227	327	54	12	3	1	4, 565	400. 54		
			合計			3, 023	2, 395	3, 618	2, 326	551	60	4	11, 977	6, 178. 71		

(別紙)

入札番号	4 号
国有林名	馬場目沢外2国有林
林小班	2018に林小班
林齢	55
面積 (ha)	10.40

主要樹種径級別本数及び材積

樹種 平均 (径級cm/樹高m)	秋田杉 一般材		秋田杉 低質材		ナラ 一般材		クリ 一般材		サウゲルミ 一般材		オニグルミ 一般材		ケヤキ 一般材		カツラ 一般材		ホオノキ 一般材	
	30	21	8	8	24	19	24	20	30	20	28	20	26	21	34	22	24	19
本数/材積	(本)	(m³)	(本)	(m³)	(本)	(m³)	(本)	(m³)	(本)	(m³)	(本)	(m³)	(本)	(m³)	(本)	(m³)	(本)	(m³)
10 cm以下			82	2.06														
12 cm	91	5.37																
14 cm	104	9.71																
16 cm	218	28.78																
18 cm	299	56.79																
20 cm	456	116.56																
22 cm	556	189.58			29	8.70	3	0.90	1	0.33	4	1.27					18	5.55
24 cm	660	292.51			25	9.41			2	0.64	4	1.49	1	0.43	2	0.78	10	3.74
26 cm	684	378.29			13	5.99	2	0.81	2	0.85	2	0.84	1	0.48	1	0.46	13	5.79
28 cm	719	475.74			8	4.51	1	0.64	3	1.62	1	0.53	1	0.53	1	0.53	4	2.12
30 cm	672	516.19			4	2.38	1	0.73	1	0.49	1	0.61					5	3.23
32 cm	607	540.52							3	2.11	1	0.69			1	0.79	1	0.66
34 cm	537	548.10							1	0.78					1	0.78		
36 cm	463	536.59									1	0.74			1	1.04		
38 cm	398	520.89							1	1.24	1	1.15			1	0.92		
40 cm	267	395.60															1	1.17
42 cm	206	337.80							2	2.62	2	2.56			1	1.34		
44 cm	152	272.93							1	1.41					2	3.36		
46 cm	88	173.75																
48 cm	64	140.32																
50 cm	29	69.74																
52 cm	23	61.44																
54 cm	18	50.50																
56 cm	10	28.41																
58 cm	6	18.68																
60 cm																		
62 cm以上	3	11.32																
計	7,330	5,776.11	82	2.06	79	30.99	7	3.08	17	12.09	17	9.88	3	1.44	11	10.00	52	22.26

(別紙)

入札番号	4 号
国有林名	馬場目沢外2国有林
林小班	2018に林小班
林齢	55
面積 (ha)	10.40

主要樹種径級別本数及び材積

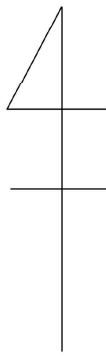
樹種 平均 (径級cm/樹高m)	サクラ 一般材		イタヤカエデ 一般材		トチノキ 一般材		シナノキ 一般材		アサダ 一般材		その他広葉樹 一般材		その他広葉樹 低質材		合計 —	
	32	19	32	24	26	17	40	18	26	20	28	19	10	8	—	—
本数/材積	(本)	(m³)	(本)	(m³)	(本)	(m³)	(本)	(m³)	(本)	(m³)	(本)	(m³)	(本)	(m³)	(本)	(m³)
10 cm以下													2941	36.91		3,023 38.97
12 cm													324	19.44		415 24.81
14 cm													279	22.32		383 32.03
16 cm													246	31.98		464 60.76
18 cm													194	34.92		493 91.71
20 cm													184	47.84		640 164.40
22 cm					3	0.79			1	0.33	53	16.26				668 223.71
24 cm	1	0.36			3	1.03			1	0.39	33	12.48				742 323.26
26 cm					2	0.74					19	8.39				739 402.64
28 cm			3	1.80	1	0.53					25	13.10				767 501.65
30 cm					2	1.01			1	0.55	15	9.21				702 534.40
32 cm			2	1.68	1	0.62			1	0.76	7	4.90				624 552.73
34 cm											10	8.11				549 557.77
36 cm			1	0.95	1	0.66					5	4.59				472 544.57
38 cm			1	1.10							6	5.96				408 531.26
40 cm	1	1.06	2	2.59			1	0.96			1	0.96				273 402.34
42 cm											1	1.17				212 345.49
44 cm											1	1.09				156 278.79
46 cm											1	1.45				89 175.20
48 cm											1	1.22				65 141.54
50 cm																29 69.74
52 cm																23 61.44
54 cm											1	2.37				19 52.87
56 cm																10 28.41
58 cm											1	2.71				7 21.39
60 cm											1	2.78				1 2.78
62 cm以上											1	2.73				4 14.05
計	2	1.42	9	8.12	13	5.38	1	0.96	4	2.03	182	99.48	4,168	193.41		11,977 6,178.71

公売物件箇所 施業実施計画図

南秋田郡五城目町馬場目外2

字馬場目沢外2国有林

2018に林小班 10.40ha (皆伐)



1
20,000

2014
ほ④ 40190
よ② 341
ね① 111084
2015
そ⑤ 341
な② 401
2019
い② 800
い③ 230
い⑦ 280
い⑧ 250
い⑨ 230
ろ⑤ 511 分道
に① 820
へ① 950
と① 641
と① 711 90
と② 621
と③ 711
と④ 621
り⑤ 54177
く① 530
く② 520
や② 1020
や③ 1020
て② 81190
て③ 811
て④ 600 75
あ① 81190
あ② 69183

凡 例



公売物件箇所

公売物件箇所 実測位置図

南秋田郡五城目町馬場目外2
字馬場目沢外2 国有林
2018に林小班 10.40ha（皆伐）

公売物件箇所 実測位置図

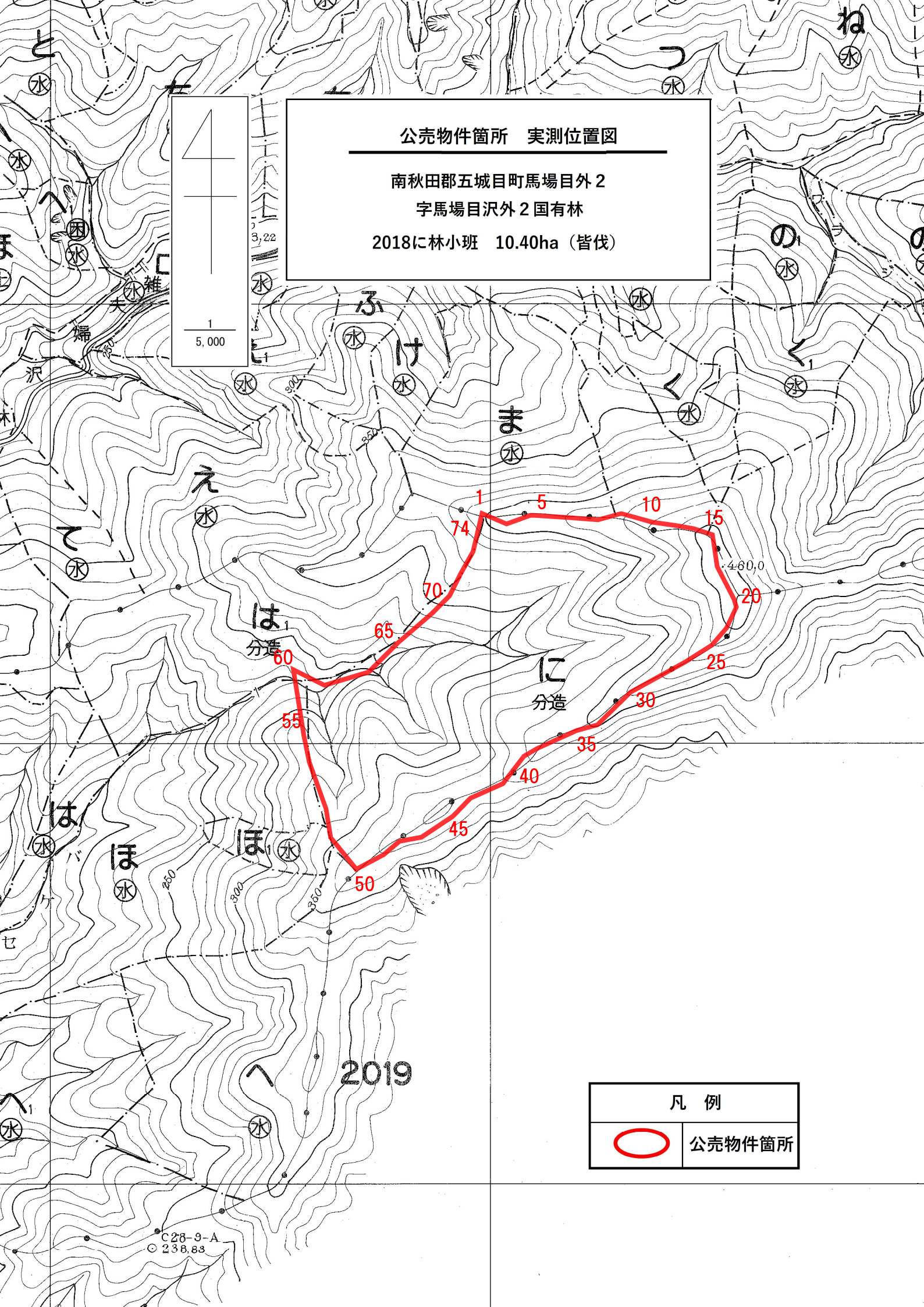
南秋田郡五城目町馬場目外2
字馬場目沢外2 国有林
2018に林小班 10.40ha（皆伐）

公売物件箇所 実測位置図

南秋田郡五城目町馬場目外2
字馬場目沢外2 国有林
2018に林小班 10.40ha（皆伐）

公売物件箇所 実測位置図

南秋田郡五城目町馬場目外2
字馬場目沢外2 国有林
2018に林小班 10.40ha（皆伐）



凡 例	
	公壳物件箇所

凡 例	
	公壳物件箇所

C28-9-A
© 238,83