

令和4年度グリーンサポートスタッフ活動状況（10月）

グリーンサポートスタッフの活動も10月17日をもって終了しました。

当初から林道工事による通行止めのためアクセスできない小岳を除く地域を巡視対象としてきましたが、8月の豪雨災害によりニツ森、水沢へのアクセス道路も通行止めとなり、岳岱、藤里駒ヶ岳、七座山自然観察教育林、仁鮎水沢スギ希少個体群保護林に限定しての巡視となりました。

コロナ禍で減っていた入山者も移動制限の緩和により徐々に戻りつつある中で、入山マナーの普及啓発や登山道、遊歩道の簡易な補修、清掃等を行ってきました。

今年度の反省点を踏まえ、来年度も引き続き貴重な森林生態系の保護に努めていきたいと思ひます。

【岳岱方面】



岳岱入口



遊歩道



ブナ林（幹折れ）



注意喚起テープ



遊歩道の清掃作業（1）



遊歩道の清掃作業（2）



作業後の遊歩道（1）



作業後の遊歩道（2）



黒石登山道駐車場



田苗代湿原の紅葉（1）



田苗代湿原の紅葉（2）



田苗代湿原の紅葉（3）



田苗代湿原の紅葉（4）



田苗代湿原の歩道



登山道



旧道・新道合流地点



藤里駒ヶ岳山頂



山頂からの眺望（1）岩木山



山頂からの眺望（2）



山頂からの眺望（3）日本海



ナナカマドの実



山頂部を眺める



釣瓶落峠の紅葉（1）



釣瓶落峠の紅葉（2）



釣瓶落峠の紅葉（3）



林道の空缶拾い



林道脇に古タイヤ（1）



林道脇に古タイヤ（2）



古タイヤ搬出中



古タイヤを集積

【七座山自然観察教育林】



七座山の案内看板



山神様



権現様



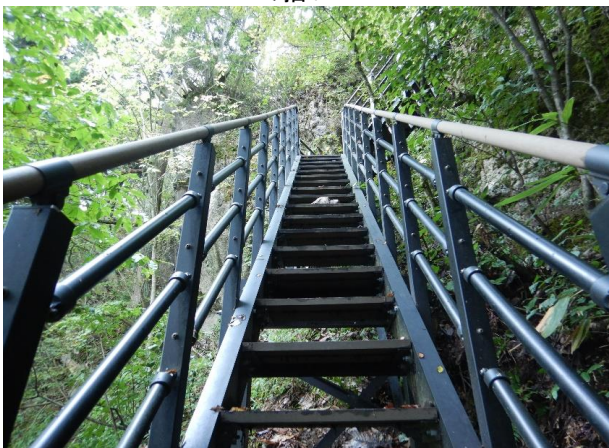
法華の岩屋



ゴミ拾い



原生林



展望台前の上り階段



米代川を眺める

【仁鮎水沢スギ希少個体群保護林】



保護林入口



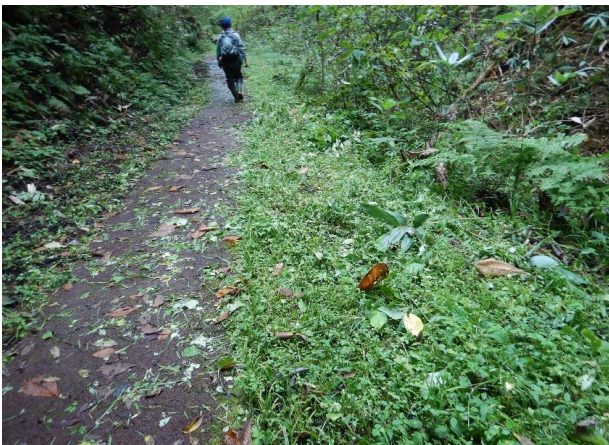
保護林内のゴミ拾い



説明看板までのアプローチ



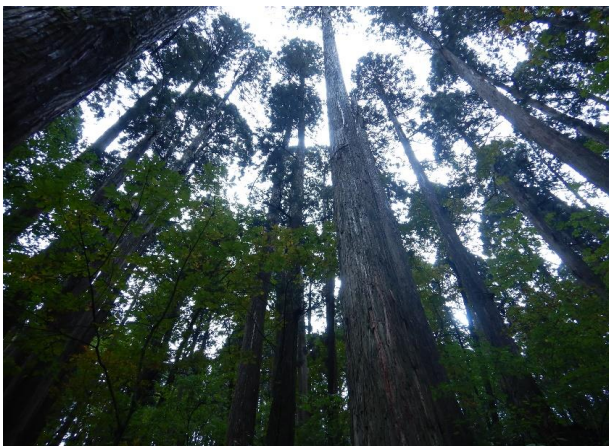
天然秋田杉 (1)



遊歩道 (1)



遊歩道 (2)



天然秋田杉 (2)



天然秋田杉 (3)