

令和8年度管内概要



能代市後谷地外2 国有林「風の松原」

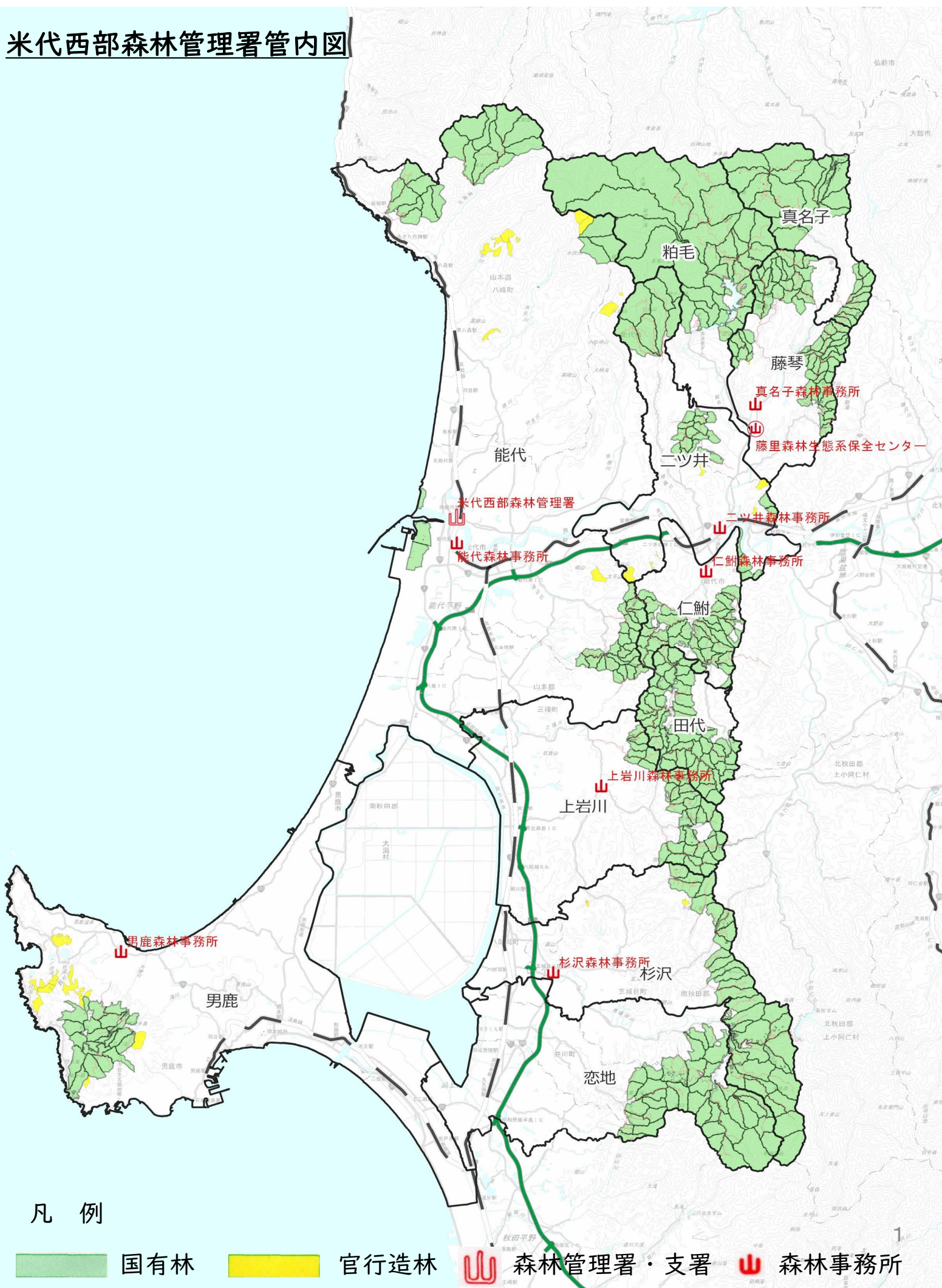
米代西部森林管理署



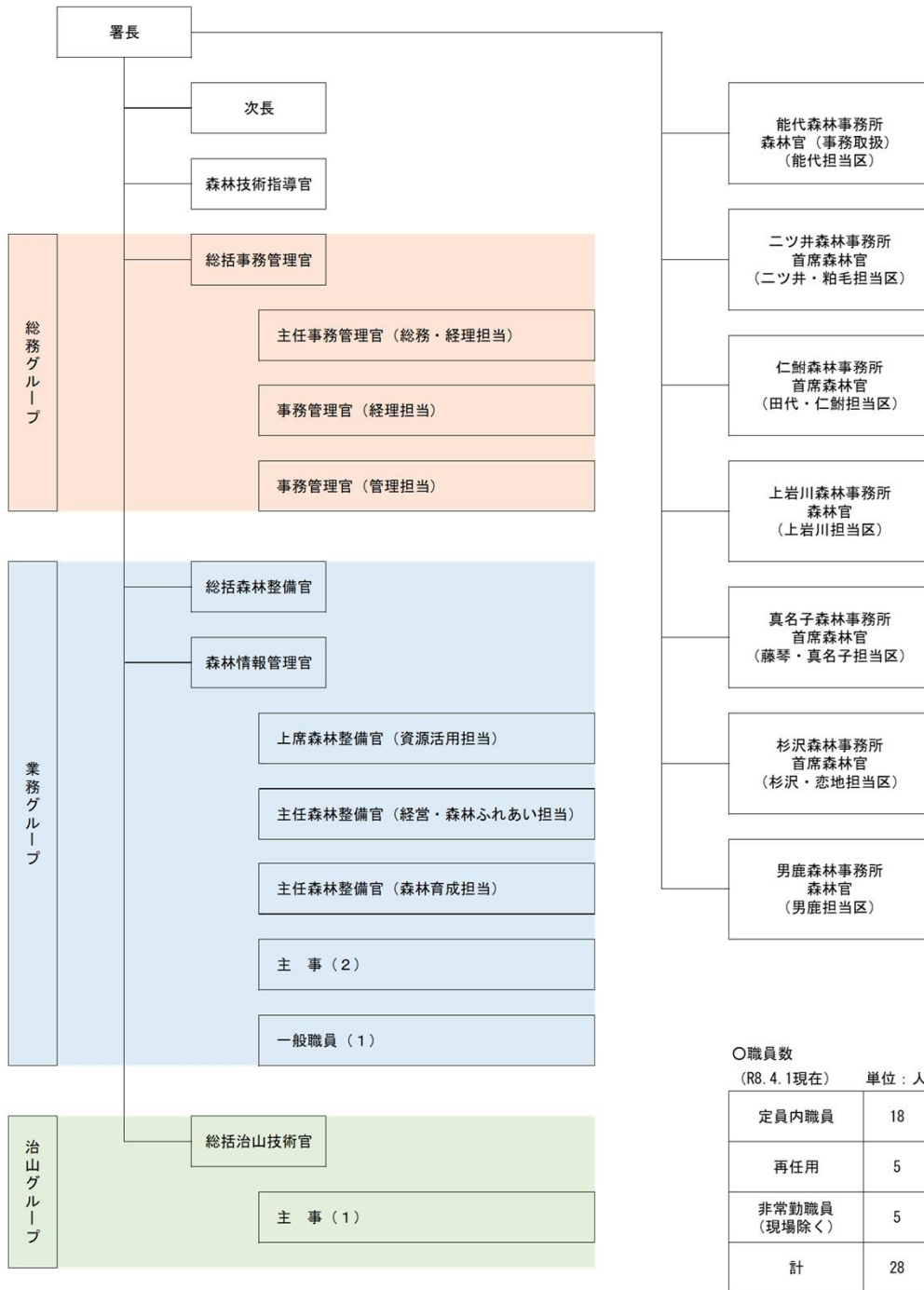
東北森林管理局
ホームページ



米代西部森林管理署管内図



米代西部森林管理署組織図



Ⅰ 管内国有林の現況と特色

管内市町村別森林面積現況

市町村名	市町村面積 (ha)	森林面積(ha)					森林比率
		国有林	国有林率	民有林	民有林率	森林面積計	
能代市	42,695	9,047	36%	16,148	64%	25,195	59%
男鹿市	24,109	2,429	19%	10,156	81%	12,585	52%
潟上市	9,772	270	9%	2,835	91%	3,105	32%
藤里町	28,213	18,136	72%	7,021	28%	25,158	89%
三種町	24,798	2,516	19%	10,880	81%	13,395	54%
八峰町	23,414	4,072	22%	14,727	78%	18,799	80%
五城目町	21,492	8,709	49%	9,216	51%	17,925	83%
八郎潟町	1,700	-	0%	305	100%	305	18%
井川町	4,795	1,032	39%	1,620	61%	2,652	55%
大潟村	17,011	-	0%	369	100%	369	2%
	197,999	46,211	39%	73,277	61%	119,488	60%

※民有林は米代川国有林の地域別の森林計画附属参考資料より抜粋
 国有林は第6次国有林野施業実施計画書より抜粋

※端数処理のため端数が一致しない場合がある。

管内の特色

- (1) 青森県境から白神山地世界遺産地域を含む能代・山本郡地域（能代市、八峰町、藤里町、三種町）と秋田市に隣接する南秋田郡地域（潟上市、五城目町、井川町）、さらに、男鹿市が含まれます。
- (2) 管内市町村森林面積の39%が国有林となっており、国有林率の多い市町村は藤里町が72%で一番多く、他の市町村の国有林率は50%以下となっています。
- (3) 能代市の米代川河口両岸の国有林約342haを主体とし、県有林、私有林を含めた海岸砂防林が広がっており、南側は三種町との境から北は八峰町との境までの能代市松林は総称して「風の松原」と呼ばれています。また、国有林内には藩政年間に植林したクロマツ林が約70ha残っています。
- (4) 60年生以上（100年生含む）の高齢級秋田スギの面積は、人工林面積約22.3千haの内7,400haになります。
- (5) 能代市は藩政年間から天然秋田スギの集積地で現在も多くの製材工場や銘木業者が残っていますが、天然秋田スギの計画的伐採・供給は平成24年度末で終了しています。各工場は高齢級秋田杉等の利用に変更しています。

2 管理経営の方針及び取り組み

- (1) 多面的機能（国土の保全、水源のかん養、生物多様性の保全、地球温暖化防止、木材の生産等）の発揮の要望に積極的に対応することとし、適切な間伐の実施や針広混交林化等、多様な森林整備を推進していく中で、画一性を排した保育作業による低コスト化を進めます。
- (2) 民有林関係者と連携した管理経営を行い、地域の林業の活性化を推進します。
また、木材の計画的・安定的な供給を図るため、引き続き「安定供給システム」を推進します。
- (3) 市民を飛砂や津波の被害から守っている能代市の「風の松原」を松くい虫被害から守るため、県・市町村と連携して松くい虫防除対策を積極的に行っています。
また、近年、ナラ枯れ被害も発生していることから、松くい虫被害防除と合わせ森林病虫害の被害拡大防止を推進します。
- (4) 地域住民の自然教育や保健休養の利用のための森林スポーツ林や自然観察教育林の「レクリエーションの森」のフィールドを提供しています。
- (5) 職員の「技術力」・「発信力」を高めるため、OJT（職場内研修）や勉強会を開催し、人材育成に努めます。



【列状間伐と森林作業道】



【松くい虫防除事業・くん蒸処理】



【高齡級秋田スギブランド材】



【クロマツ植樹体験】



【コンテナ大苗植栽】



【近隣署合同勉強会】

○管内の代表的な保護林・レクリエーションの森

名称	位置 (林小班)	特徴	
白神山地森林生態系 保護地域（保存地区）	1017～ 1020	日本海型の典型的なブナ林を主体とする原生的な天然林で、国指定の自然環境保全地域及び世界遺産地域に指定されています。	
仁鮎水沢スギ希少個体群 保護林	4と	林齢が180～300年、平均で推定250年の天然秋田スギ林で、高さ58mを誇るキマチスギがあります。	
七座山（ななくらやま） 自然観察教育林	1201～ 1203	天然秋田スギとブナ、ミズナラ等の広葉樹が混交した天然林で、丘陵地帯における自然状態が良好に保たれている森林です。	
風の松原 森林スポーツ林	154～155	能代市の近郊にあり、「日本の自然百選」等の選定を受けた海岸防災林で、「風の松原」と呼ばれ、歴史的遺産として価値の高いクロマツ林です。森林浴やジョギング等に利用されています。	

○保護林とは？

原生的な森林生態系からなる自然環境の維持、野生動植物の保護、遺伝資源の保存、森林施業・管理技術の発展、学術の研究等に資することを目的とした国有林野

○レクリエーションの森とは？

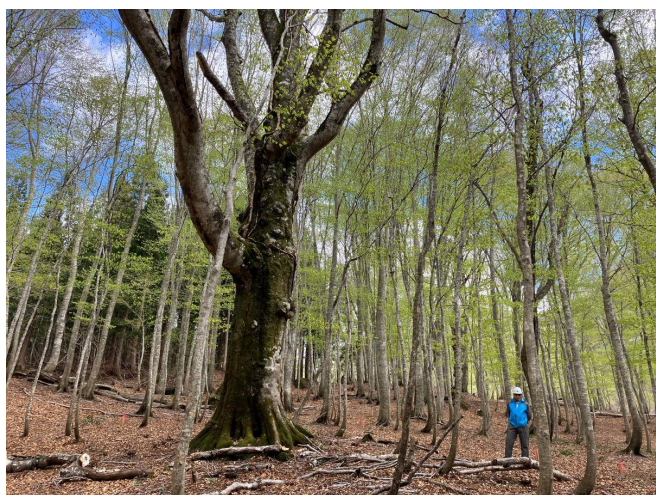
優れた自然景観を持ち、森林浴・自然観察・野外スポーツ等に適した国有林野として設定する区域

○国民参加の森林（もり）づくりの推進

ボランティア団体等が行う自主的な森林整備や保全活動の要望に対応したフィールドの提供に取り組んでいます。

名称	内容	
ふれあいの森	森づくり活動に参加したい、ふれ合いたい方々のために、協定を結び活動フィールドを提供する制度です。	<ul style="list-style-type: none"> • 岳岱ふれあいの森（藤里町） • 太郎の森（五城目町） • 白砂青松を感じられるエリア（能代市）
遊々の森	学校等と協定を結び、体験活動や学習活動を行うフィールドを利用できる制度です。	<ul style="list-style-type: none"> • 馬場目・わくわくの森 • 三平の森（五城目町）
木の文化を支える森	木の文化を後世に継承していくために必要な木材や樹皮等の資材を供給するフィールドを設定する制度です。	<ul style="list-style-type: none"> • 秋田杉・桶樽の森（三種町） • ポスト天杉の森（三種町）

「岳岱ふれあいの森」



「馬場目・わくわくの森 三平の森」



「ポスト天杉の森」

○地域との関わり

地域の方々やボランティア団体と連携し、国有林野の保全に取り組んでいます

風の松原を守る市民ボランティア大会の様子（令和7年6月1日）



○グリーン・サポート・スタッフ活動

世界自然遺産を含め地域の森林への入込者の増加による植生荒廃を防ぐことを目的に森林保護員（愛称「グリーン・サポート・スタッフ」）による巡視活動を行っています。



登山ルート上の簡易な保全・整備や植生荒廃の情報収集、ニホンジカを目撃把握等の巡視活動の様子



【事業の概要 令和8年度予定】

○収穫量

単位:m³

国有林立木販売	国有林製品生産	官行造林
103,353	116,946	50,560

○製品生産事業

単位:m³

素材（丸太）生産量	販売方法内訳	
55,000	伝統産業	90
	システム販売	38,500
	山元委託販売	17,834（越材1,624m ³ 含）
	市場委託販売	200

○造林事業

単位:ha

地拵・植付	下刈	除伐	除伐Ⅱ類
156.86	235.07	13.66	5.13

○治山事業

1. 工事

事務所名	工事名称	工事場所	概要
ニツ井	麻生沢治山工事	能代市	治山作業道作設 1,400m
ニツ井	徳山沢治山工事	能代市	鋼製枠谷止工 1基

2. 調査設計

事務所名	業務名称	業務場所	概要
真名子	古潟沢地すべり調査業務	藤里町	地すべり観測

○測定事業

単位：km

巡検	予備調査	境界巡視
9.3	35.9	462.3

○林道事業

1. 工事

事務所名	工事名称	工事場所	概要
ニツ井	大滝林道災害復旧工事	藤里町	高強度ネット工 A=1,111m ²
	大滝林道改良工事		落石防護網伏工 A=351.0m ²
	大開林道改良工事		簡易鋼製L型擁壁工 L=23m 植生水路工 L=51m
仁鮎	小掛林道災害復旧工事	能代市	コンクリート擁壁工 L=24.5m ボックスカルバート工 L=15m
上岩川	ネバ沢林道その2災害復旧工事	三種町	大型カゴ擁壁工 L=55m
上岩川	黒森林道・沼ノ沢林道改良工事	三種町	砕石路面工 V=295.6m ³ グラウンドセル砕石路盤工 A=300m ²
杉沢		五城目町	
杉沢	北口林道災害復旧工事	五城目町	コンクリート擁壁工 L=45m
	浅見内林道災害復旧工事		簡易鋼製L型擁壁工 L=16m コンクリート擁壁工 L=86.83m 既設擁壁増厚嵩上工 L=30.5m

2. 維持管理

全事務所	建設機械チャーター及び林道除草	管内全域	崩土除去、砕石敷均し、林道除草
------	-----------------	------	-----------------

3. 調査設計

事務所名	業務名称	業務場所	概要
真名子	がろう峡林道（林道専用道）調査設計業務	藤里町	林道新設設計 L=1,500m

○保護事業

事業名称	事業場所	概要
松くい虫被害予防防除	能代市	薬剤地上散布（307ha） 伐倒駆除
ナラ枯れ防除	被害発生地域	被害調査実施の上、伐倒・くん蒸処理