





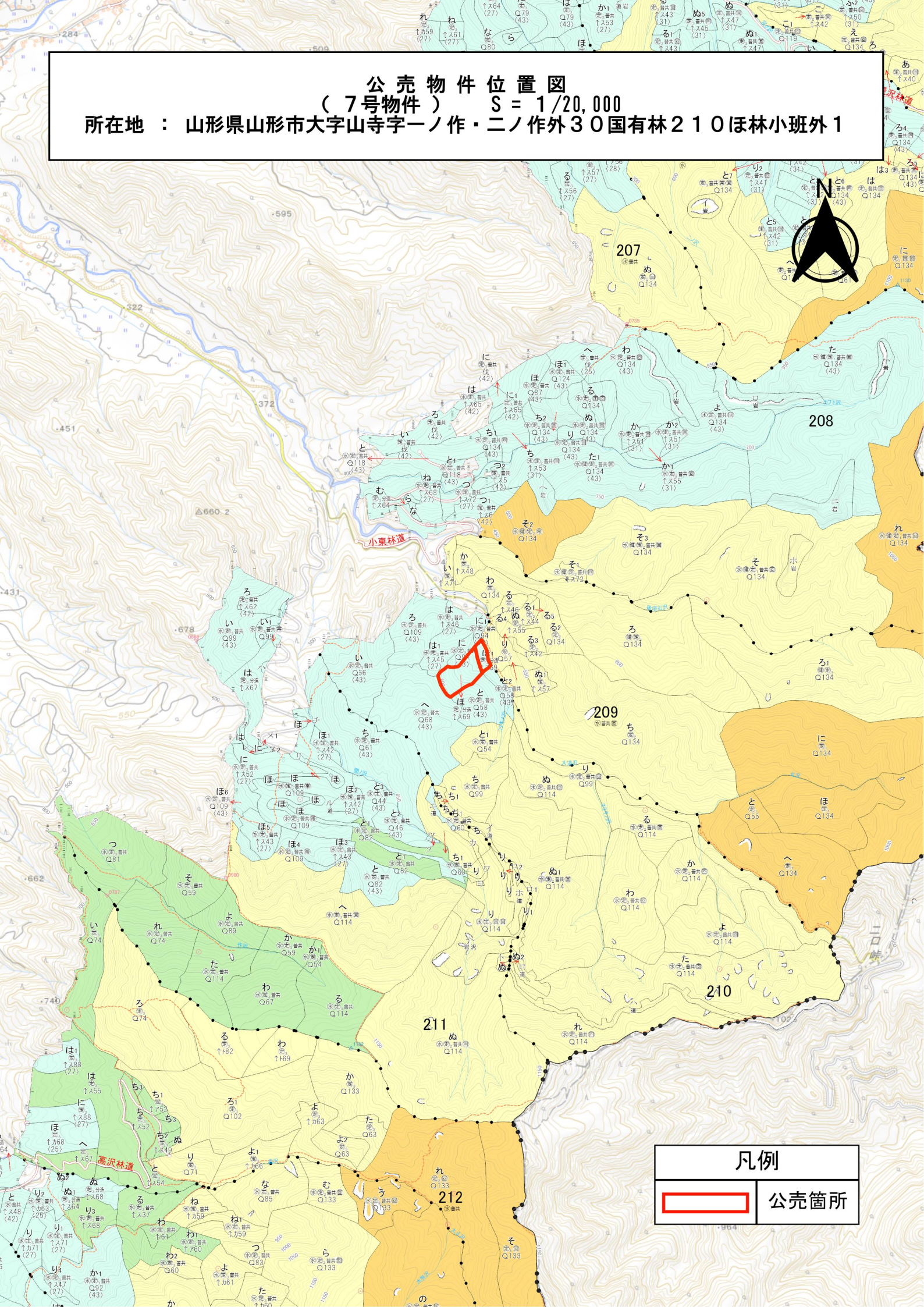






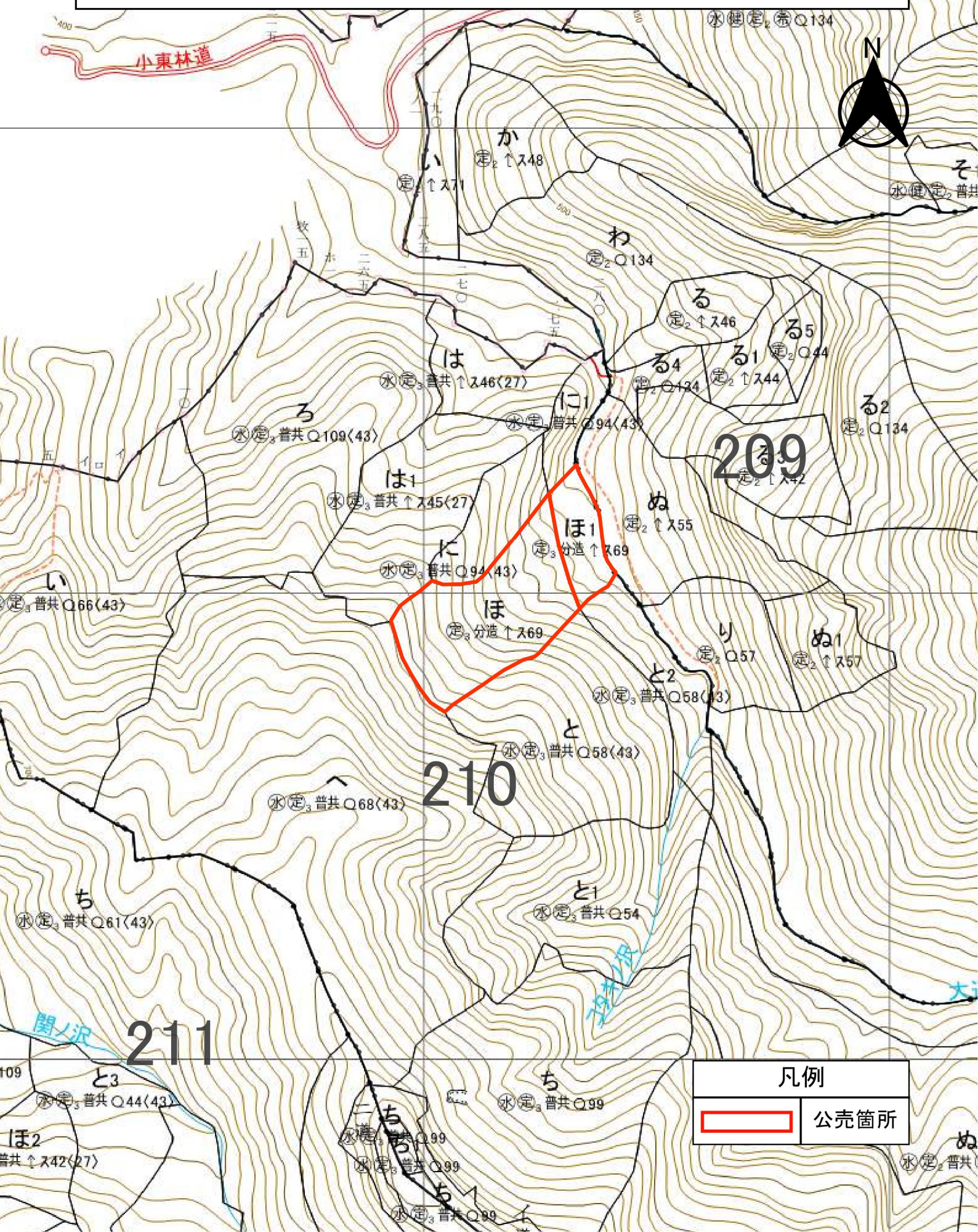


公売物件位置図  
(7号物件) S = 1/20,000  
所在地 : 山形県山形市大字山寺字一ノ作・二ノ作外30国有林210ほ林小班外1



凡例	
	公売箇所

公売物件位置図  
 (7号物件) S = 1/5,000  
 所在地 : 山形県山形市大字山寺字一ノ作・二ノ作外30国有林210ほ林小班外1







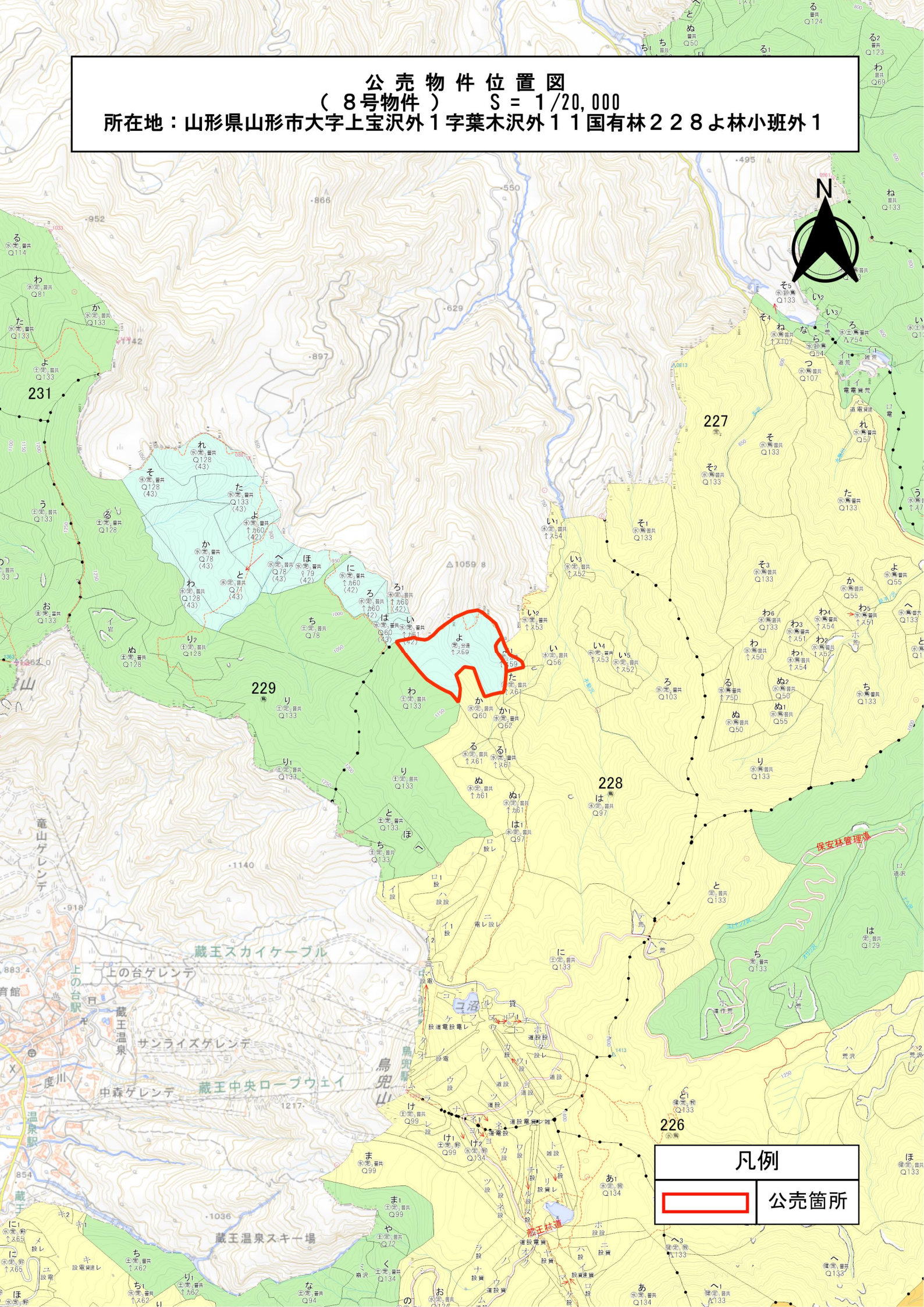




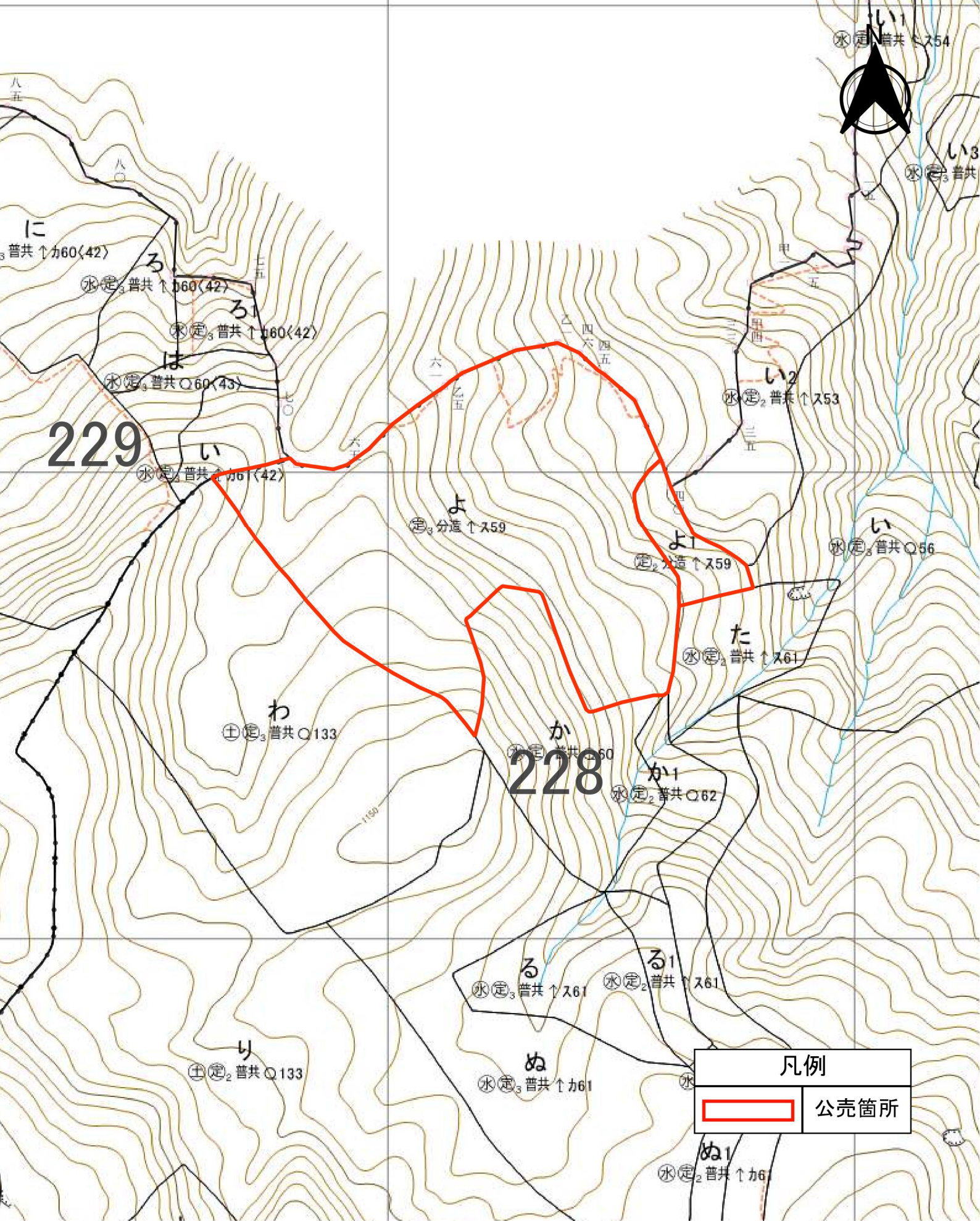




**公売物件位置図**  
**( 8号物件 ) S = 1/20,000**  
**所在地：山形県山形市大字上宝沢外1字葉木沢外11国有林228よ林小班外1**



**公売物件位置図**  
 ( 8号物件 )      S = 1/5,000  
 所在地：山形県山形市大字上宝沢外1字葉木沢外11国有林228よ林小班外1



凡例	
<span style="border: 2px solid red; display: inline-block; width: 20px; height: 10px;"></span>	公売箇所





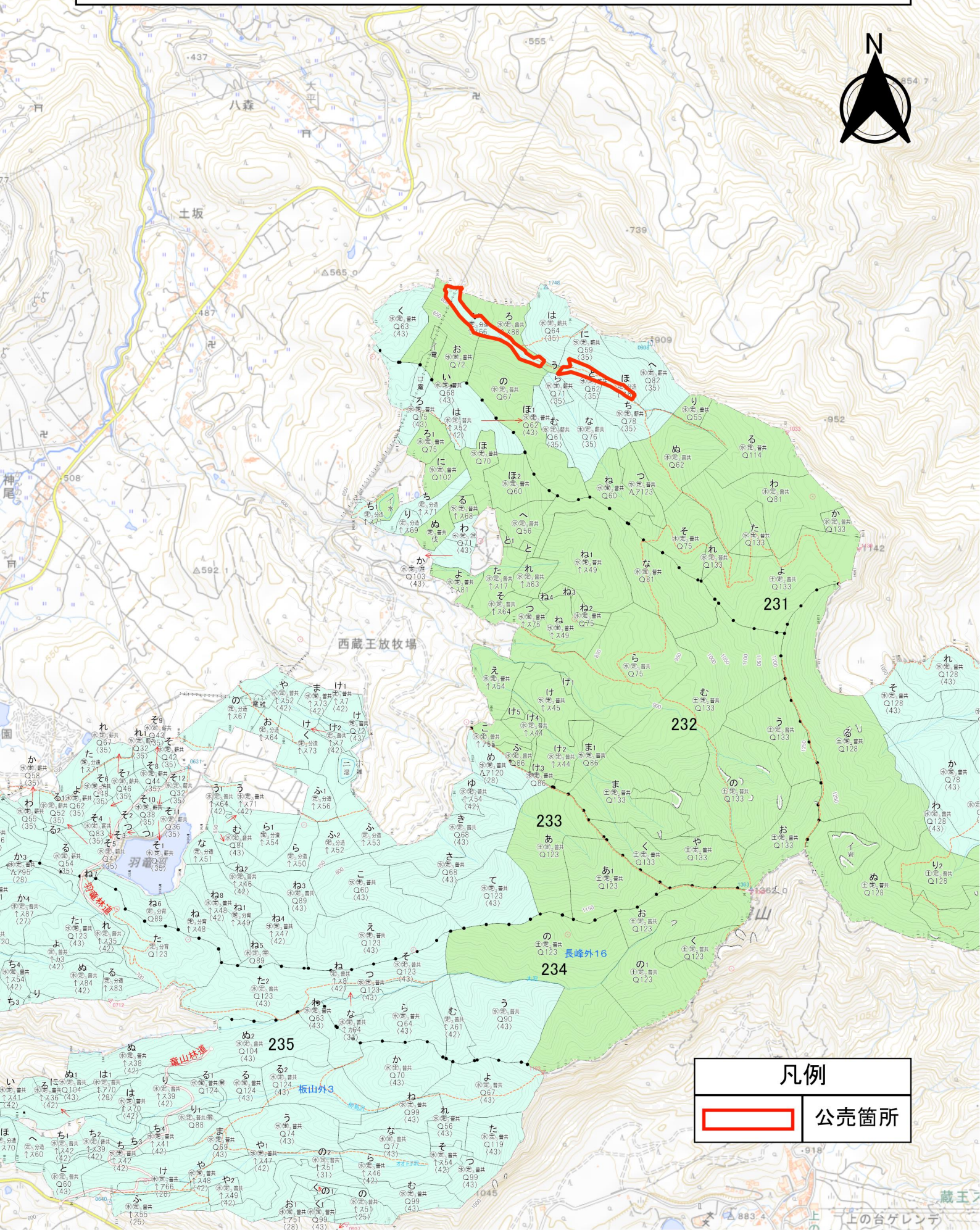








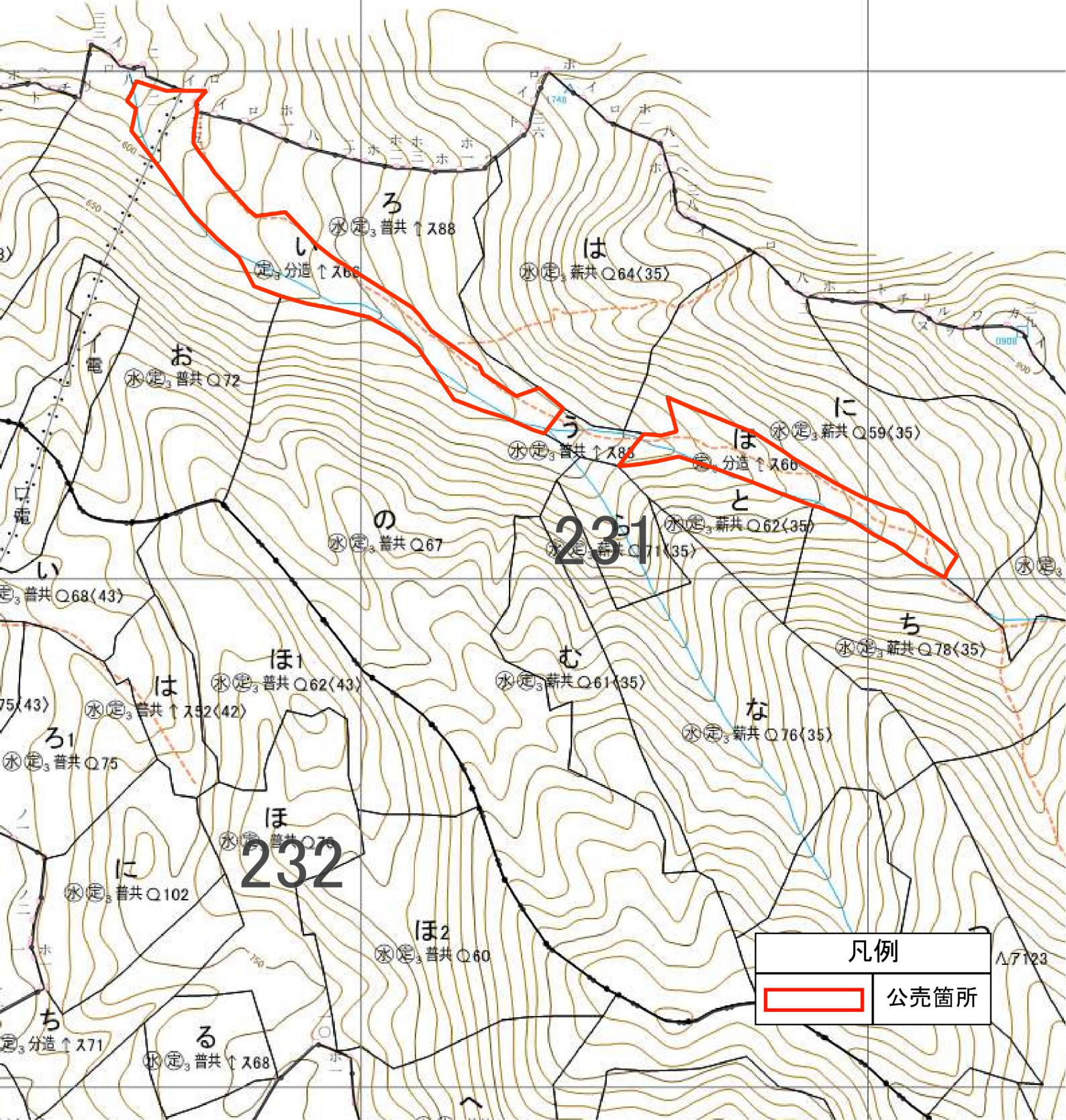
**公売物件位置図**  
 ( 9号物件 )      S = 1/20,000  
 所在地 : 山形県山形市大字神尾外2字長峯外16国有林231い林小班外1



<b>凡例</b>	
	公売箇所

公売物件位置図  
 ( 9号物件 ) S = 1/5,000

所在地 : 山形県山形市大字神尾外2字長峯外16国有林231い林小班外1



凡例	
	公売箇所







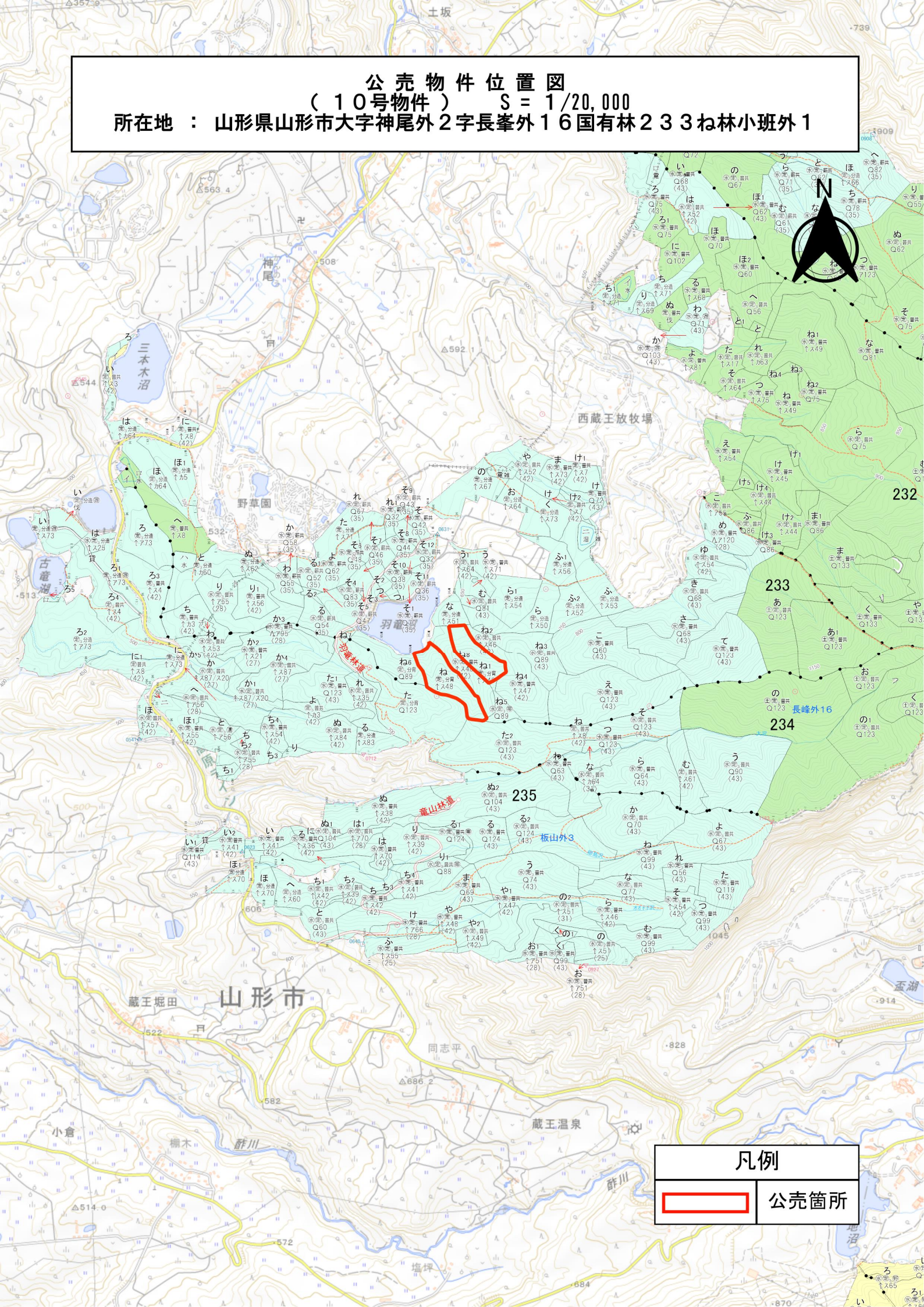






公売物件位置図  
(10号物件) S = 1/20,000

所在地：山形県山形市大字神尾外2字長峯外16国有林233ね林小班外1

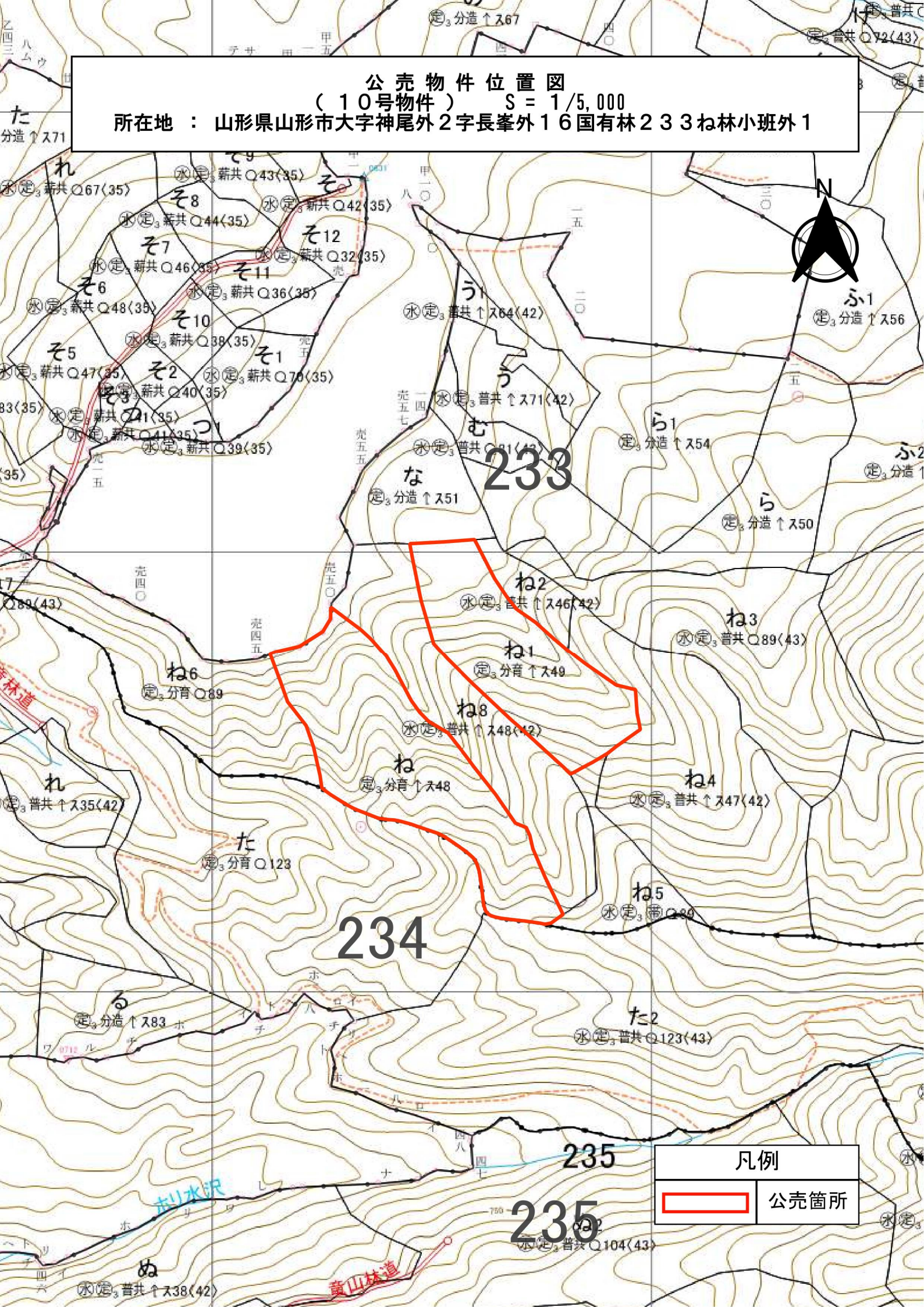


凡例

	公売箇所
---	------

公売物件位置図  
(10号物件) S = 1/5,000

所在地：山形県山形市大字神尾外2字長峯外16国有林233ね林小班外1

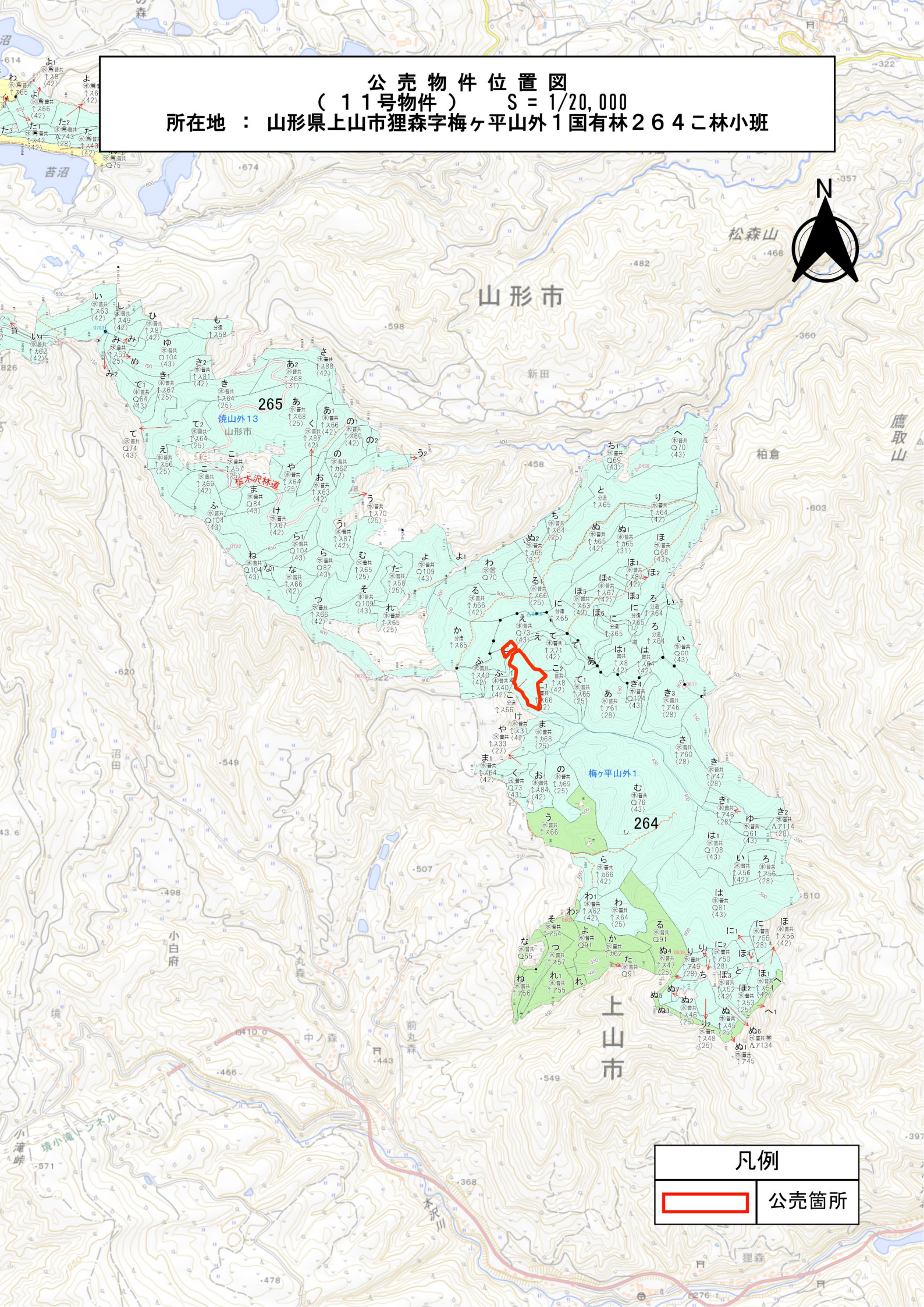


凡例	
	公売箇所



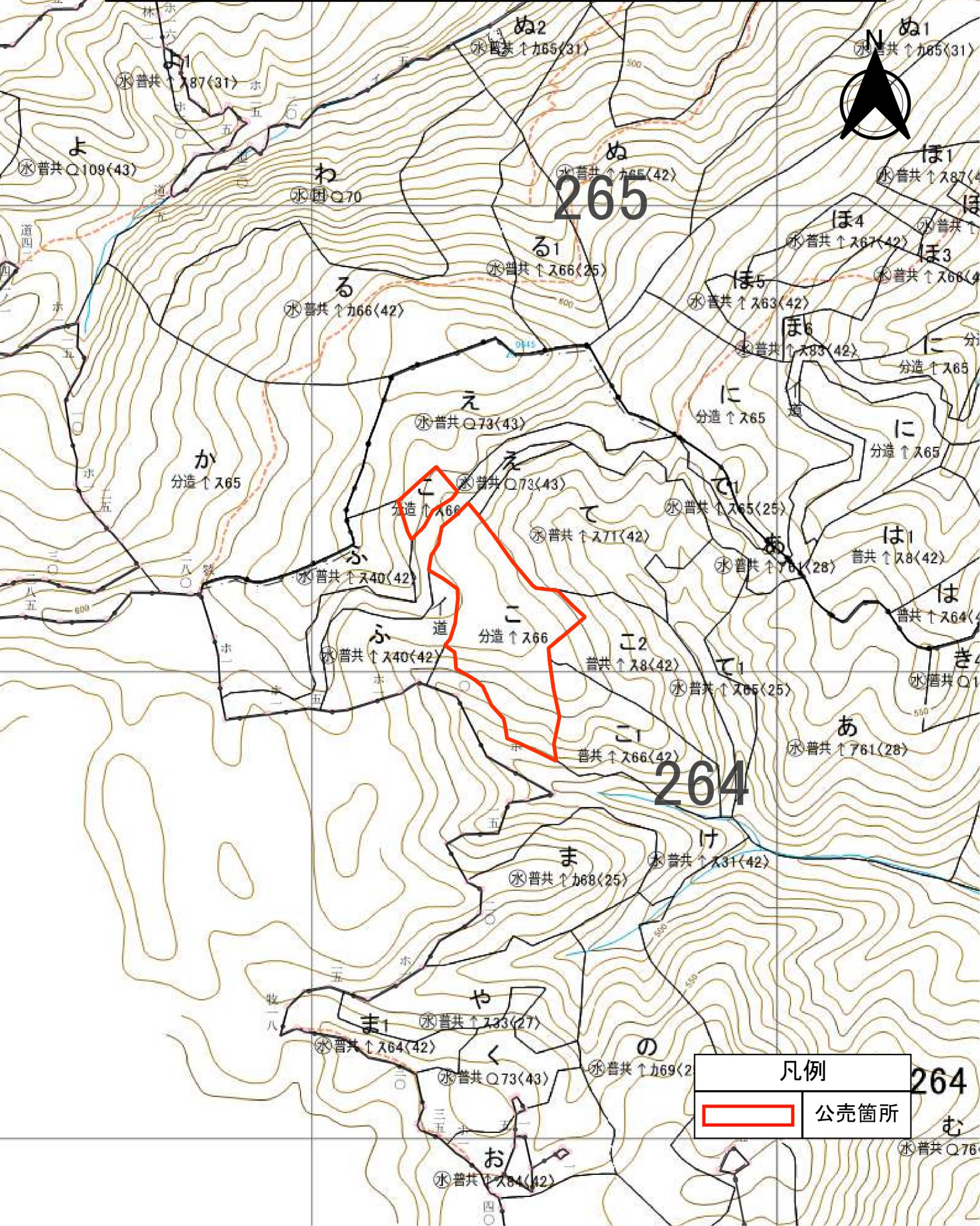


**公売物件位置図**  
 ( 11号物件 )      S = 1/20,000  
 所在地 : 山形県上山市狸森字梅ヶ平山外1 国有林264 2 6 4 2 林小班



<b>凡例</b>	
	公売箇所

**公売物件位置図**  
 ( 11号物件 )      S = 1/5,000  
 所在地 : 山形県上山市狸森字梅ヶ平山外1国有林264こ林小班



凡例	
	公売箇所

264

む

(水)普共 Q76

公 売 物 件 明 細 書 ( 立 木 )

物件番号	12合計	特記事項	主要樹種径級別本数及び総材積 (平均径級は別紙参照)													
物件所在地	山形県天童市大字山元外1 字権現堂外4  1林班い小班外5	・別紙特記事項(共通)による。	樹種	種類	一般材 低質材 別	径 級 別 本 数						計		平均		
						10cm 以下	12~ 20cm	22~ 30cm	32~ 40cm	42~ 50cm	52~ 60cm	62cm 以上	本数 (本)	材積 (m3)	径級 (cm)	樹高 (m)
調査方法	標準地調査法 直径毎木法		スギ	生立木	一般材		290	486	390	195	50	27	1,438	1,056.76	32	16
伐採方法	皆伐		スギ	生立木	低質材	38	15	1					54	1.47	10	5
面積 (h a)	22.67		カラマツ	生立木	一般材		1,143	1,775	1,167	375	25		4,485	2,762.25	28	17
林齢 (年)	67, 68, 69, 70, 71, 94		カラマツ	生立木	低質材	13							13	0.38	10	7
搬出期間 (ヶ月)	36		アカマツ	生立木	一般材		138	300	262	171	63		934	747.52	34	15
契約関係	官行造林		アカマツ	生立木	低質材	12	49						61	2.71	10	6
法令制限、その他留意事項			N 計			63	1,635	2,562	1,819	741	138	27	6,985	4,571.09		
保安林			ブナ	生立木	一般材			19	2				21	4.84	24	10
自然公園	県普通		クリ	生立木	一般材			91	24	1	2		118	48.06	28	14
砂防指定			ナラ	生立木	一般材			501	121	2			624	209.98	26	14
車両制限			オニグルミ	生立木	一般材			130	38				168	49.83	26	11
鳥獣保護区			ドロノキ	生立木	一般材			4					4	1.16	26	12
民地借用			ケヤキ	生立木	一般材			2					2	0.90	28	16
期間制限			カツラ	生立木	一般材			1					1	0.20	22	12
保残木			ホオノキ	生立木	一般材			375	204	31			610	291.28	30	15
植付			サクラ	生立木	一般材			27	12				39	15.06	28	14
(電離別)			イタヤカエデ	生立木	一般材				14				14	11.03	34	18
			カエデ	生立木	一般材			46			1		47	15.02	26	13
			センノキ	生立木	一般材			22	18	1			41	16.27	28	13
			その他広葉樹	生立木	一般材			140	54	1			195	77.60	26	14
			その他広葉樹	生立木	低質材	1,370	3,920						5,290	368.55	14	9
			シナノキ	生立木	一般材			13	14				27	11.51	26	15
			ダケカンバ	生立木	一般材					19			19	26.21	48	18
			キハダ	生立木	一般材				2				2	1.22	34	16
			トチノキ	生立木	一般材			2		2			4	2.50	36	13
			L 計			1,370	3,920	1,373	503	57	3		7,226	1,151.22		
			計			1,433	5,555	3,935	2,322	798	141	27	14,211	5,722.31		

(別紙)

物件番号 12合計

国有林名 山形県天童市大字山元外1字権現堂外4

林小班 1林班い小班外5

主要樹種経級別本数及び材積

樹種 平均 (径級/樹高)	スギ 一般材		カラマツ 一般材		アカマツ 一般材		ヒノキ 一般材					
	32 (本)	16 (m³)	28 (本)	17 (m³)	34 (本)	15 (m³)	(本)	(m³)	(本)	(m³)	(本)	(m³)
10 cm以下												
12 cm	37	1.36	94	4.76	14	0.75						
14 cm	60	3.25	133	10.60	14	1.13						
16 cm	82	7.05	280	32.71	34	3.19						
18 cm	55	5.71	300	44.80	55	6.36						
20 cm	56	9.60	336	69.84	21	3.82						
22 cm	105	14.79	314	85.12	23	5.64						
24 cm	66	17.67	368	129.16	42	12.72						
26 cm	137	42.19	431	177.18	126	41.74						
28 cm	103	44.18	349	179.27	48	21.65						
30 cm	75	39.40	313	191.57	61	32.44						
32 cm	99	57.27	269	191.03	35	21.89						
34 cm	82	60.55	270	226.60	93	73.48						
36 cm	78	63.50	251	237.93	22	17.62						
38 cm	84	71.36	204	225.46	86	86.51						
40 cm	47	60.15	173	218.93	26	29.30						
42 cm	66	86.68	99	144.41	23	28.06						
44 cm	42	68.96	102	171.69	69	84.65						
46 cm	39	71.55	60	113.34	48	70.27						
48 cm	27	53.12	73	141.99	26	41.91						
50 cm	21	46.65	41	99.77	5	10.06						
52 cm	16	39.84	16	41.10	20	41.98						
54 cm	10	26.76	4	10.50	21	59.90						
56 cm	13	38.10	3	8.70	4	8.82						
58 cm	5	14.72	2	5.79	18	43.63						
60 cm	6	19.49										
62 cm以上	27	92.86										
計	1,438	1,056.76	4,485	2,762.25	934	747.52						

















公 売 物 件 明 細 書 ( 立 木 )

物件番号	12-5	特記事項	主要樹種径級別本数及び総材積 (平均径級は別紙参照)													
物件所在地	山形県天童市大字山元外1 字権現堂外4  2林班ろ小班	・別紙特記事項(共通)による。  ・物件番号12(合計)に記載。	樹種	種類	一般材 低質材 別	径 級 別 本 数						計		平均		
						10cm 以下	12~ 20cm	22~ 30cm	32~ 40cm	42~ 50cm	52~ 60cm	62cm 以上	本数 (本)	材積 (m3)	径級 (cm)	樹高 (m)
調査方法	直径毎木法		スギ	生立木	一般材		170	208	236	165	50	9	838	787.37	34	18
伐採方法	皆伐		スギ	生立木	低質材	36	12						48	1.19	10	5
面積(ha)	6.40		カラマツ	生立木	一般材		764	837	394	107	10		2,112	993.43	26	15
林齢(年)	67		カラマツ	生立木	低質材	9							9	0.26	10	7
搬出期間(ヶ月)	36		アカマツ	生立木	一般材		83	154	152	60	7		456	298.54	32	14
契約関係	官行造林		アカマツ	生立木	低質材	12	12						24	1.06	10	6
法令制限、その他留意事項			N 計			57	1,041	1,199	782	332	67	9	3,487	2,081.85		
保安林			ブナ	生立木	一般材			3					3	1.17	26	16
自然公園	県普通		クリ	生立木	一般材			67	16				83	32.10	26	14
砂防指定			ナラ	生立木	一般材			84	9	1			94	30.79	24	14
車両制限			オニグルミ	生立木	一般材			1					1	0.28	24	14
鳥獣保護区			ドロノキ	生立木	一般材			1					1	0.22	28	8
民地借用			ケヤキ	生立木	一般材			2					2	0.90	28	16
期間制限			カツラ	生立木	一般材			1					1	0.20	22	12
保残木			ホオノキ	生立木	一般材			74	22	2			98	41.94	28	16
植付			サクラ	生立木	一般材			26	11				37	14.13	28	14
(電離別)			イタヤカエデ	生立木	一般材				1				1	0.62	32	18
			カエデ	生立木	一般材			5					5	1.23	24	11
			センノキ	生立木	一般材			3					3	0.96	26	14
			その他広葉樹	生立木	一般材			17	4	1			22	9.39	26	16
			その他広葉樹	生立木	低質材	427	1,143						1,570	128.20	14	10
			L 計			427	1,143	284	63	4			1,921	262.13		
			計			484	2,184	1,483	845	336	67	9	5,408	2,343.98		

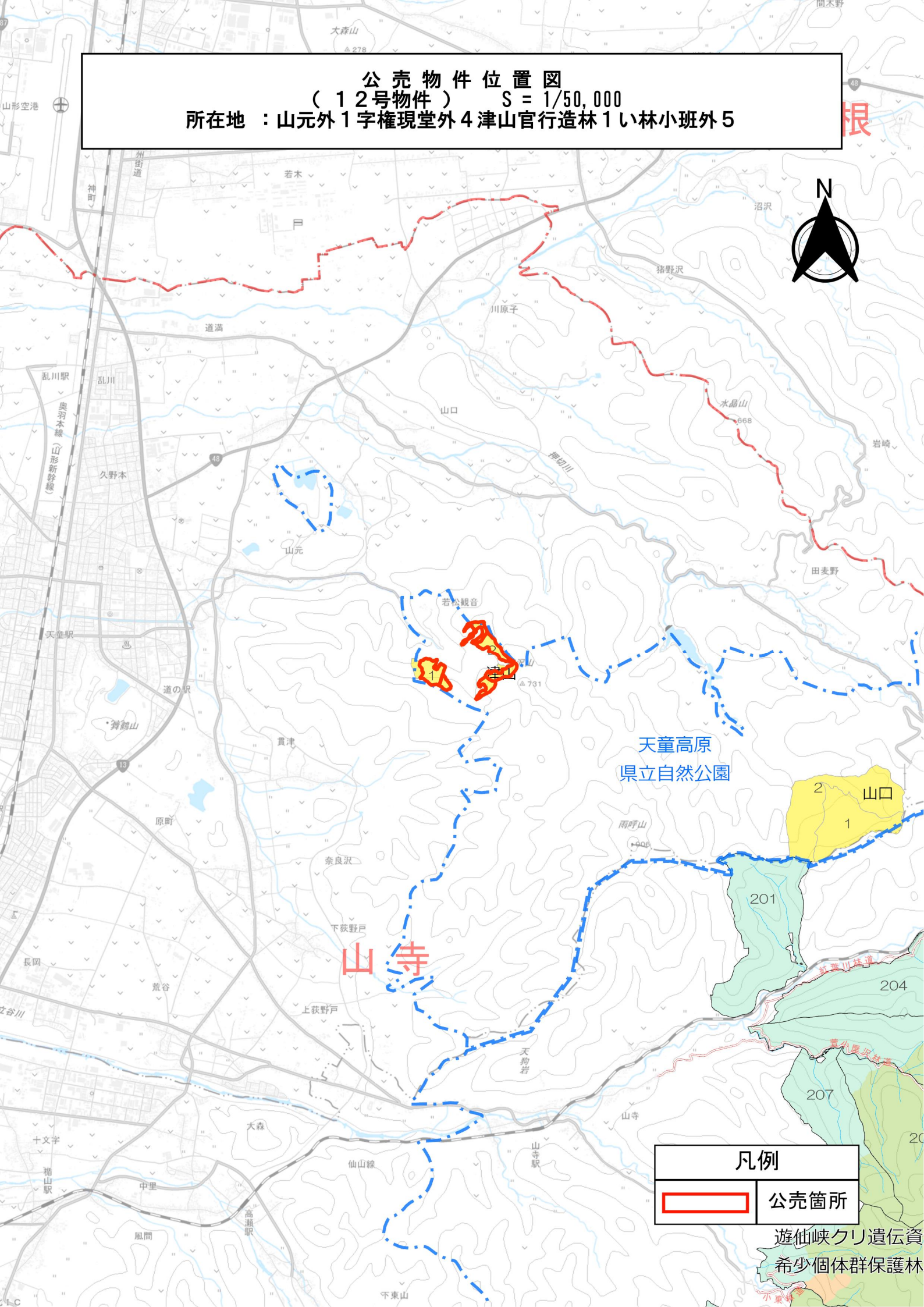


公 売 物 件 明 細 書 ( 立 木 )

物件番号	12-6	特記事項	主要樹種径級別本数及び総材積 (平均径級は別紙参照)														
物件所在地	山形県天童市大字山元外1 字権現堂外4  2林班は小班	・別紙特記事項(共通)による。  ・物件番号12(合計)に記載。	樹種	種類	一般材 低質材 別	径 級 別 本 数							計		平均		
						10cm 以下	12~ 20cm	22~ 30cm	32~ 40cm	42~ 50cm	52~ 60cm	62cm 以上	本数 (本)	材積 (m3)	径級 (cm)	樹高 (m)	
調査方法	直径毎木法		スギ	生立木	一般材		4	6	5					15	5.78	28	13
伐採方法	皆伐		スギ	生立木	低質材			1						1	0.08	24	5
面積 (ha)	4.26		カラマツ	生立木	一般材		76	239	260	98	11			684	577.48	32	19
林齢 (年)	69		アカマツ	生立木	一般材					1	2			3	5.21	52	15
搬出期間 (ヶ月)	36		N 計				80	246	265	99	13			703	588.55		
契約関係	官行造林		ブナ	生立木	一般材			3	2					5	1.80	28	12
			クリ	生立木	一般材			18	8	1	2			29	14.14	30	14
法令制限、その他留意事項			ナラ	生立木	一般材			10	2	1				13	5.25	28	14
保安林			ダケカンバ	生立木	一般材					1				1	1.17	50	14
自然公園	県普通		ドロノキ	生立木	一般材			3						3	0.94	26	14
砂防指定			ホオノキ	生立木	一般材			93	25	3				121	43.83	26	13
車両制限			サクラ	生立木	一般材			1	1					2	0.93	32	14
鳥獣保護区			キハダ	生立木	一般材				2					2	1.22	34	16
民地借用			カエデ	生立木	一般材			5			1			6	2.75	30	13
期間制限			トチノキ	生立木	一般材			2		2				4	2.50	36	13
保残木			センノキ	生立木	一般材					1				1	0.71	42	12
植付			その他広葉樹	生立木	一般材			5						5	1.16	22	13
(電離別)			その他広葉樹	生立木	低質材		202	631						833	61.68	14	9
			L 計				202	631	140	40	9	3		1,025	138.08		
			計				202	711	386	305	108	16		1,728	726.63		



公売物件位置図  
 ( 1 2号物件 ) S = 1/50,000  
 所在地 : 山元外1字権現堂外4津山官行造林1い林小班外5

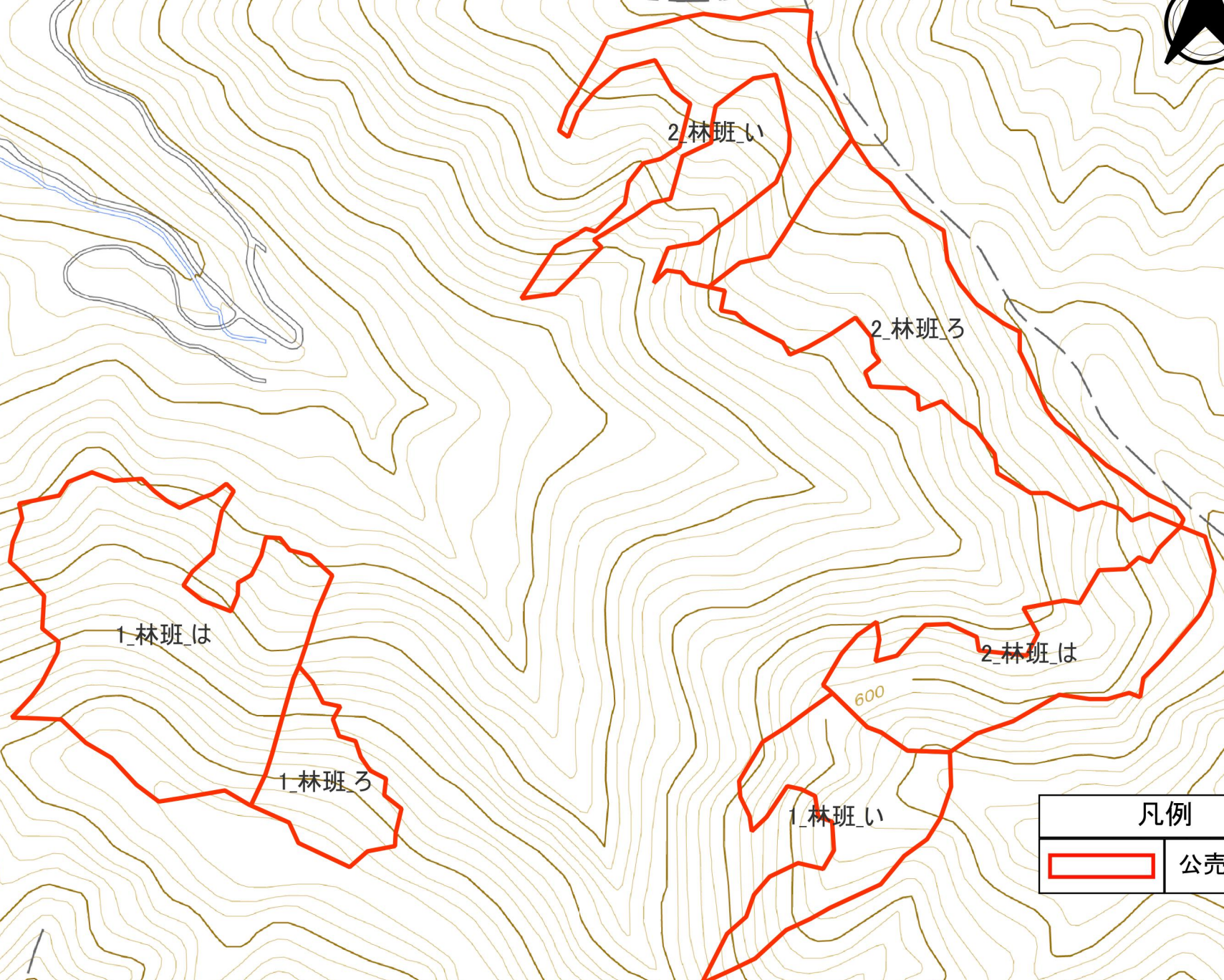


凡例	
	公売箇所

遊仙峡クリ遺伝資  
 希少個体群保護林

小東

公売物件位置図  
(12号物件) S = 1/5,000  
所在地：山元外1字権現堂外4津山官行造林1い林小班外5



凡例	
	公売箇所