

公 売 物 件 明 細 書 (立 木)

物件番号	(10)	特記事項	主要樹種径級別本数及び総材積（平均径級は別紙参照）													
物件所在地	西村山郡西川町大井沢 字中山外18国有林  96林班る1小班	・別紙特記事項（共通）による。  本物件の搬出について民有地等を利用するにあたり、地権者との協議が必要となる。なお、民有地の利用について問題等が発生した場合には速やかに森林官等へ連絡すること。  本物件の搬出に当たって、林道及び土場の使用が第9号物件と重複することが想定されるため、買受者が異なる場合には事前に調整を行うこと。	樹 種	種 類	一般材 低質材 別	径 級 別 本 数						計		平均		
						10cm 以下	12～ 20cm	22～ 30cm	32～ 40cm	42～ 50cm	52～ 60cm	62cm 以上	本数 (本)	材積 (m3)	径級 (cm)	樹高 (m)
調査方法	標準地調査法		スギ	生立木	一般材		806	773	504	117	17		2,217	815.86	26	12
伐採方法	皆伐		スギ	生立木	低質材	252							252	4.75	8	5
面積（h a）	2.53		N 計			252	806	773	504	117	17		2,469	820.61		
林齢（年）	84															
搬出期間（ヶ月）	36															
契約関係	分収造林		ブナ	生立木	一般材			219					219	60.08	24	13
			ミズナラ	生立木	一般材			17					17	3.69	24	11
法令制限、その他留意事項			ホオノキ	生立木	一般材				34				34	21.65	36	14
保安林			その他広葉樹	生立木	低質材	771	485						1,256	57.19	10	7
自然公園			L 計			771	485	236	34				1,526	142.61		
砂防指定																
車両制限	2 t															
鳥獣保護区																
民地借用	有															
期間制限																
保残木																
植付																
（電離別）																

物件番

(10)

国有林名 西村山郡西川町大井沢字中山外18

林小班                      96林班る1小班

### 主要樹種経級別本数及び材積

[illegible]



所在地：山形県西村山郡西川町大字大井沢字中山外18国有林96林班る1小班

所在地：山形県西村山郡西川町大字大井沢字中山外18国有林96林班る1小班



## 凡例

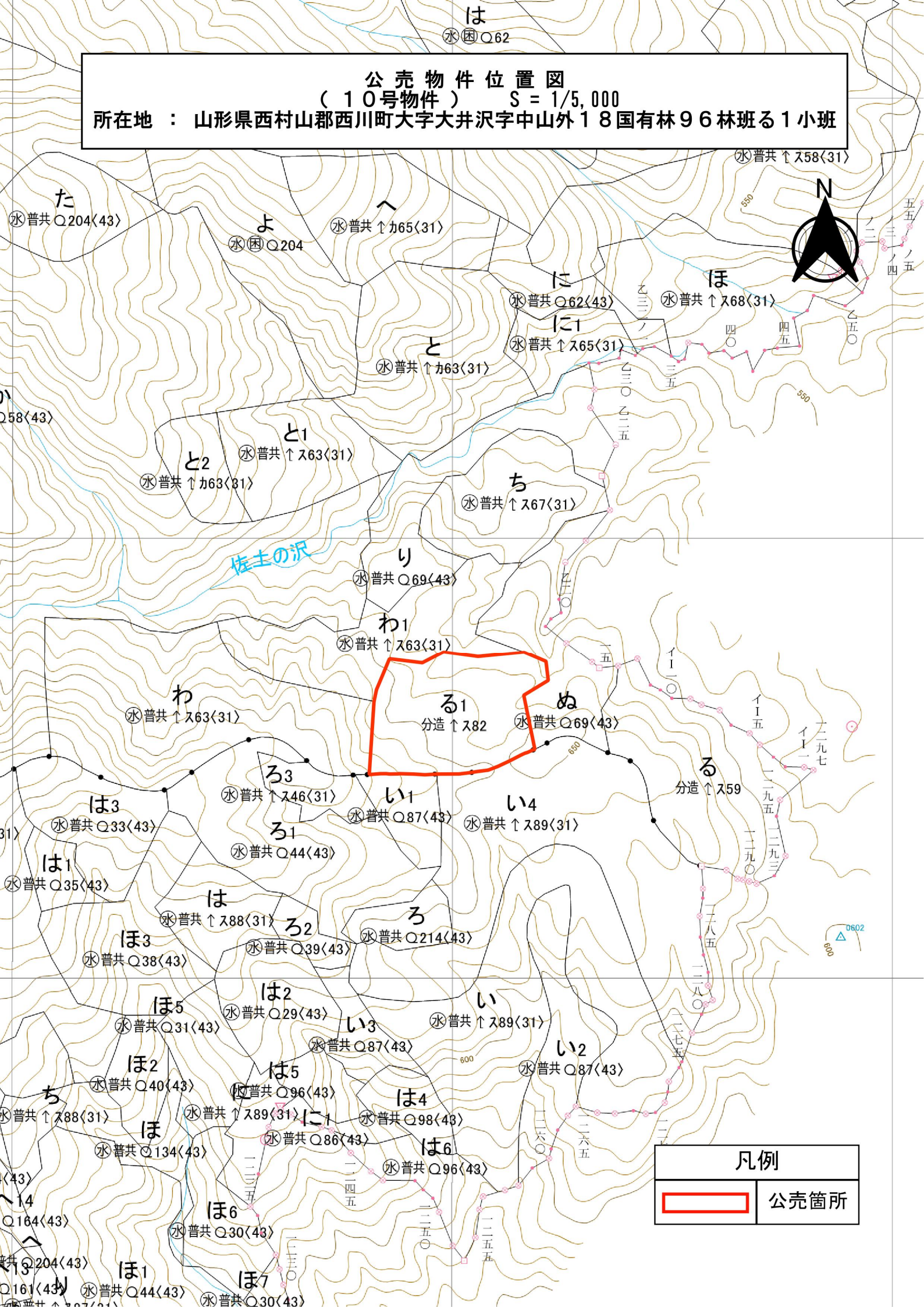
公売箇所



公売物件位置図

( 10号物件 ) S = 1/5,000

所在地 : 山形県西村山郡西川町大字大井沢字中山外18国有林96林班る1小班





公 売 物 件 明 細 書 (立 木)

[illegible]



物件番   (11) 合計

林小班 233林班ね小班外 1

[illegible]



公 売 物 件 明 細 書 ( 立 木 )

物件番号	(11)-1	特記事項	主要樹種径級別本数及び総材積（平均径級は別紙参照）													
物件所在地	山形市神尾外2字長峯外16 国有林国有林  233林班ね小班	・物件番号(11)合計に記載。          【別紙、全物件に係る特記事項（共通）についても確認してください。】	樹 種	種 類	一般材 低質材 別	径 級 別 本 数					計		平均			
						10cm 以下	12～ 20cm	22～ 30cm	32～ 40cm	42～ 50cm	52～ 60cm	62cm 以上	本数 (本)	材積 (m3)	径級 (cm)	樹高 (m)
調査方法	直径毎本法		スギ	生立木	一般材		234	457	173	15			879	367.95	26	15
面積（h a）	4.65		N 計				234	457	173	15			879	367.95		
林齢（年）	50															
搬出期間（ヶ月）	36		クリ	生立木	一般材			7					7	2.04	24	14
契約関係	分収育林		ミズナラ	生立木	一般材			5					5	1.17	22	13
			ホオノキ	生立木	一般材			9	1				10	3.29	24	15
法令制限、その他留意事項			カエデ	生立木	一般材			1					1	0.28	24	14
保安林			その他広葉樹	生立木	低質材	6	314						320	23.00	14	8
自然公園	定特3		L 計			6	314	22	1				343	29.78		
砂防指定																
車両制限	10t															
鳥獣保護区																
民地借用																
期間制限																
保残木																
植付																
（電離別）																



物件番  (11)-1

林小班                      233林班ね小班

[illegible]

公 売 物 件 明 細 書 (立 木)

物件番号	(11)-2	特記事項	主要樹種径級別本数及び総材積（平均径級は別紙参照）													
物件所在地	山形市神尾外2字長峯外16 国有林国有林  233林班ね1小班	・物件番号(11)合計に記載。          【別紙、全物件に係る特記事項（共通）についても確認してください。】	樹 種	種 類	一般材 低質材 別	径 級 別 本 数					計		平均			
						10cm 以下	12～ 20cm	22～ 30cm	32～ 40cm	42～ 50cm	52～ 60cm	62cm 以上	本数 (本)	材積 (m3)	径級 (cm)	樹高 (m)
調査方法	直径毎木法		スギ	生立木	一般材		125	331	130	18			604	287.91	26	16
伐採方法	間伐		スギ	生立木	低質材	6	161	3					170	9.03	14	6
面積（h a）	2.83		N 計			6	286	334	130	18			774	296.94		
林齢（年）	51															
搬出期間（ヶ月）	36															
契約関係	分収育林		クリ	生立木	一般材			2	1				3	1.49	28	18
			ミズナラ	生立木	一般材			2	1	1			4	2.23	32	14
法令制限、その他留意事項			コナラ	生立木	一般材				1			1	0.62	34	16	
保安林			ホオノキ	生立木	一般材			5		1			6	2.77	28	16
自然公園	定特3		キハダ	生立木	一般材			1					1	0.14	22	8
砂防指定			その他広葉樹	生立木	一般材			1	1				2	0.46	28	8
車両制限	10t		その他広葉樹	生立木	低質材	3	68						71	5.81	14	10
鳥獣保護区			L 計			3	68	11	4	2			88	13.52		
民地借用																
期間制限																
保残木																
植付																
（電離別）																

物件番  (11)-2

林小班 233林班ね 1 小班

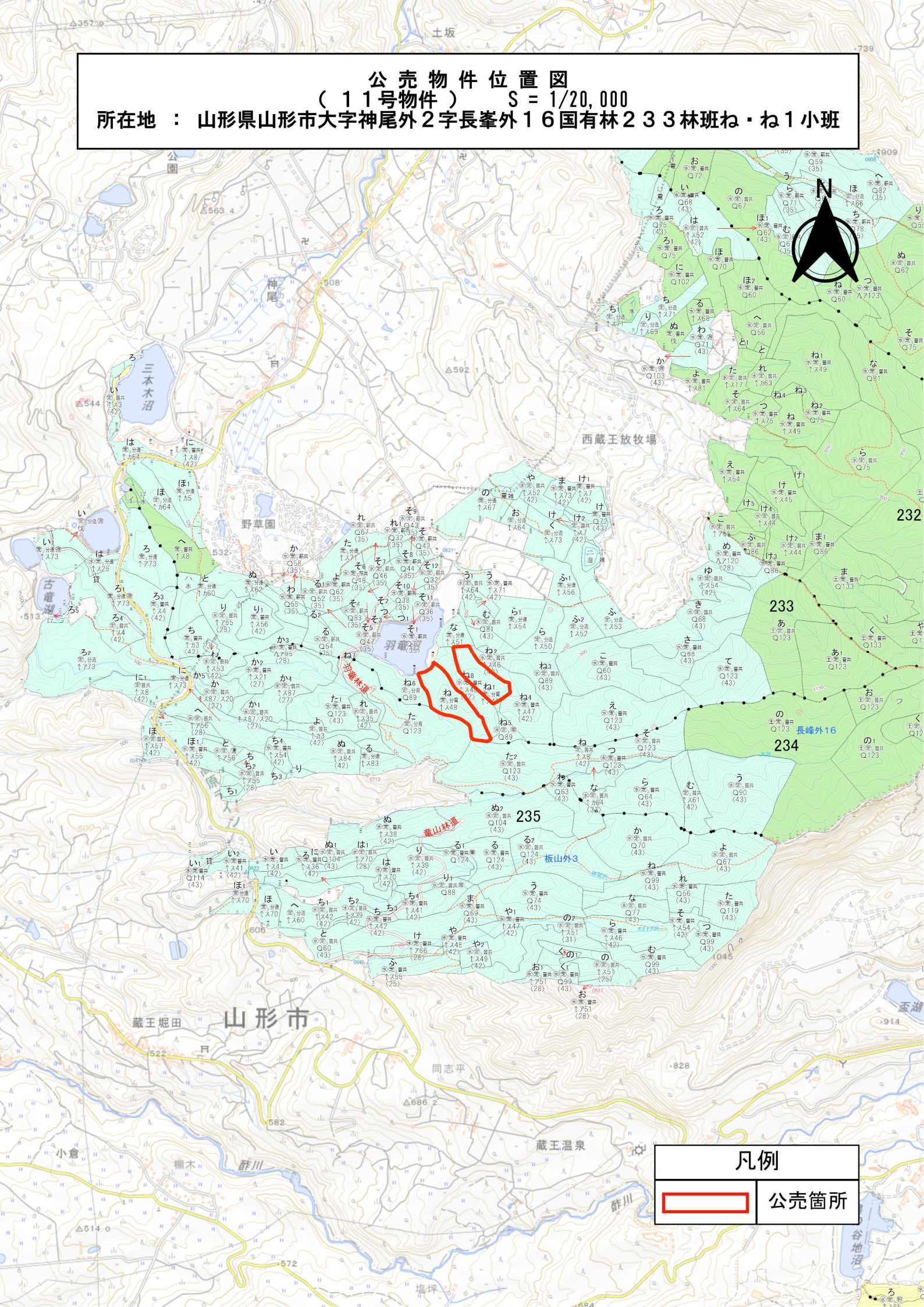
[illegible]



# 公売物件位置図

( 11号物件 ) S = 1/20,000

所在地 : 山形県山形市大字神尾外2字長峯外16国有林233林班ね・ね1小班



凡例



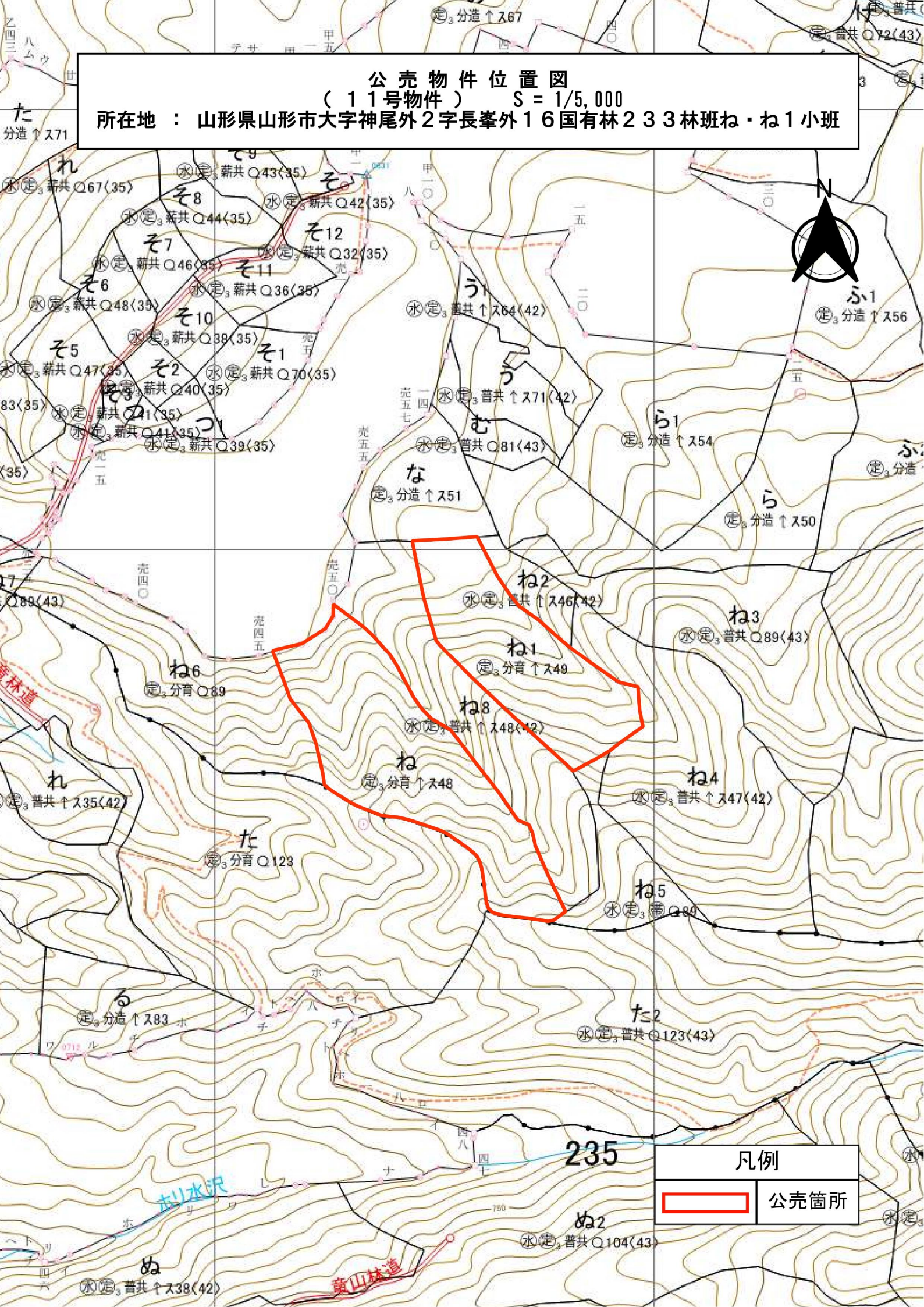
公売箇所



公売物件位置図

( 11号物件 ) S = 1/5,000

所在地 : 山形県山形市大字神尾外2字長峯外16国有林233林班ね・ね1小班





## 公 売 物 件 明 細 書 (立 木)

[illegible]



(12)

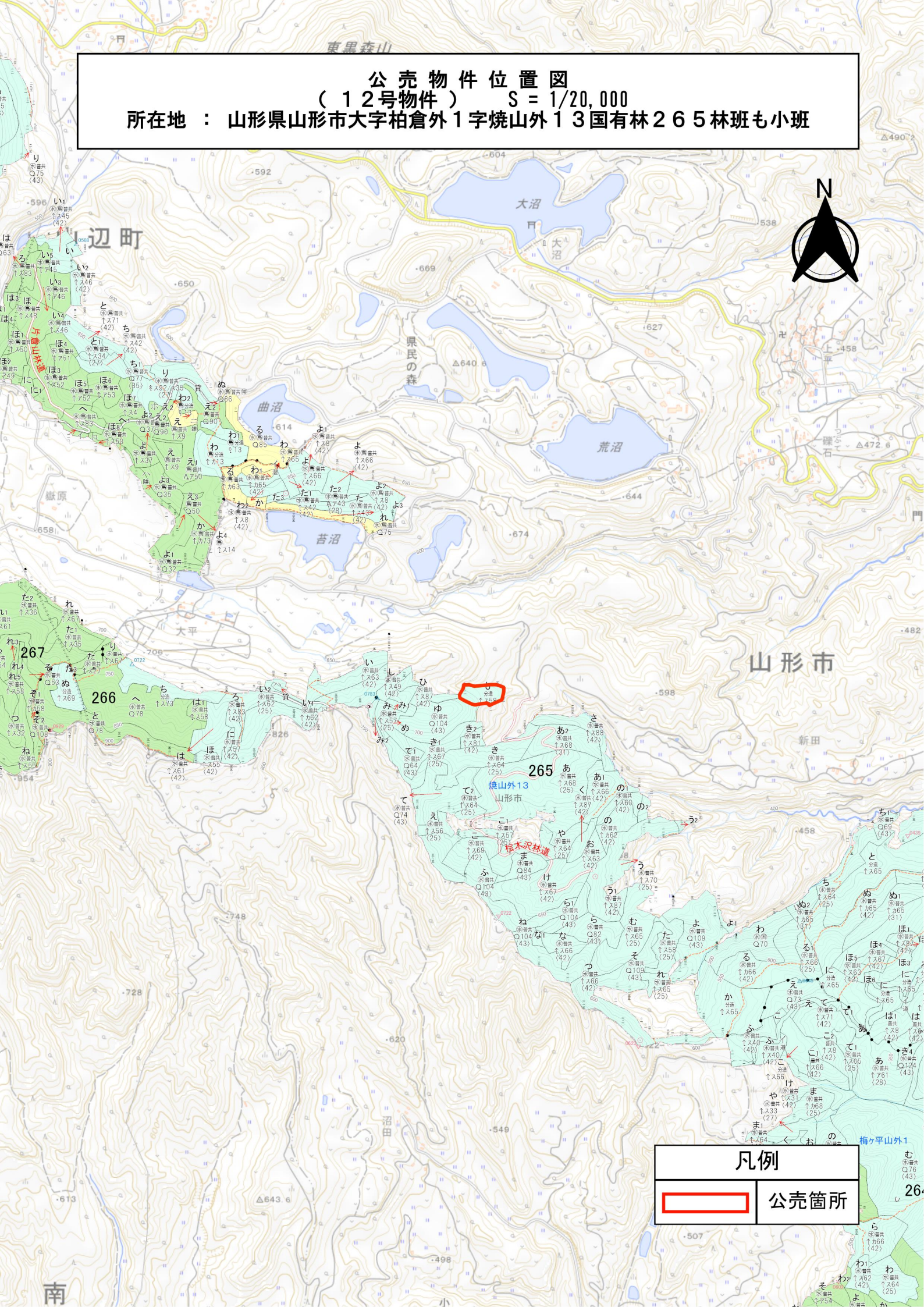
林小班 265林班も小班

[illegible]



公売物件位置図  
( 12号物件 ) S = 1/20,000

所在地 : 山形県山形市大字柏倉外1字焼山外13国有林265林班も小班



凡例



公売箇所



所在地：山形県山形市大字柏倉外1字焼山外13国有林265林班も小班

