

公 売 物 件 明 細 書 (立 木)

物件番号	(1)	特記事項	主要樹種径級別本数及び総材積（平均径級は別紙参照）													
物件所在地	山形県上山市狸森外1字 芝草山外6国有林 260林班ほ小班	<div>・別紙特記事項（共通）による。</div> <div>・本物件の搬出に当たって、林道及び土場の使用が落札済の「260く」「260や」「260け」と重複することが想定されるため、搬出に当たっては買受者間で事前に調整を行うこと。</div> <div>・本物件の搬出について民有地等を利用するにあたり、地権者との協議が必要となる。なお、民有地の利用について問題が発生した場合は、速やかに森林官等へ連絡すること。</div> <div>・市道を通行するに当たり道路使用届の提出が必要となることから、作業開始前に上山市建設課へ事前打ち合わせを行ったうえで届出をすること。</div> <div>本物件までの作業道の一部は自然休養林に指定されているため、十分に注意して通行すること。なお、問題等が発生した場合は、速やかに森林官等へ連絡すること。</div>	樹 種	種 類	一般材 低質材 別	径 級 別 本 数						計		平均		
調査方法	直径毎木法					10cm 以下	12～ 20cm	22～ 30cm	32～ 40cm	42～ 50cm	52～ 60cm	62cm 以上	本数 (本)	材積 (m3)	径級 (cm)	樹高 (m)
伐採方法	皆伐		スギ	生立木	一般材		209	271	374	286	72	6	1,218	1,542.94	34	24
面積（h a）	1.94		スギ	生立木	低質材	45							45	0.82	8	6
林齢（年）	68		カラマツ	生立木	一般材		19	59	66	24	2		170	170.20	32	24
搬出期間（ヶ月）	36		アカマツ	生立木	一般材			5	3				8	4.93	28	19
契約関係	分収造林		N 計			45	228	335	443	310	74	6	1,441	1,718.89		
法令制限、その他留意事項			コナラ	生立木	一般材			4	1	1			6	3.18	30	14
保安林			ホオノキ	生立木	一般材			1					1	0.32	28	12
自然公園			サクラ	生立木	一般材					1			1	1.47	50	18
砂防指定			カエデ	生立木	一般材				1				1	0.59	32	17
車両制限	10t		その他広葉樹	生立木	一般材			1					1	0.33	26	14
鳥獣保護区	普通区域		その他広葉樹	生立木	低質材	135	19						154	2.70	6	6
民地借用			L 計			135	19	6	2	2			164	8.59		
期間制限																
保残木																
植付																
（電離別）																

(別紙)

物件番

(1)

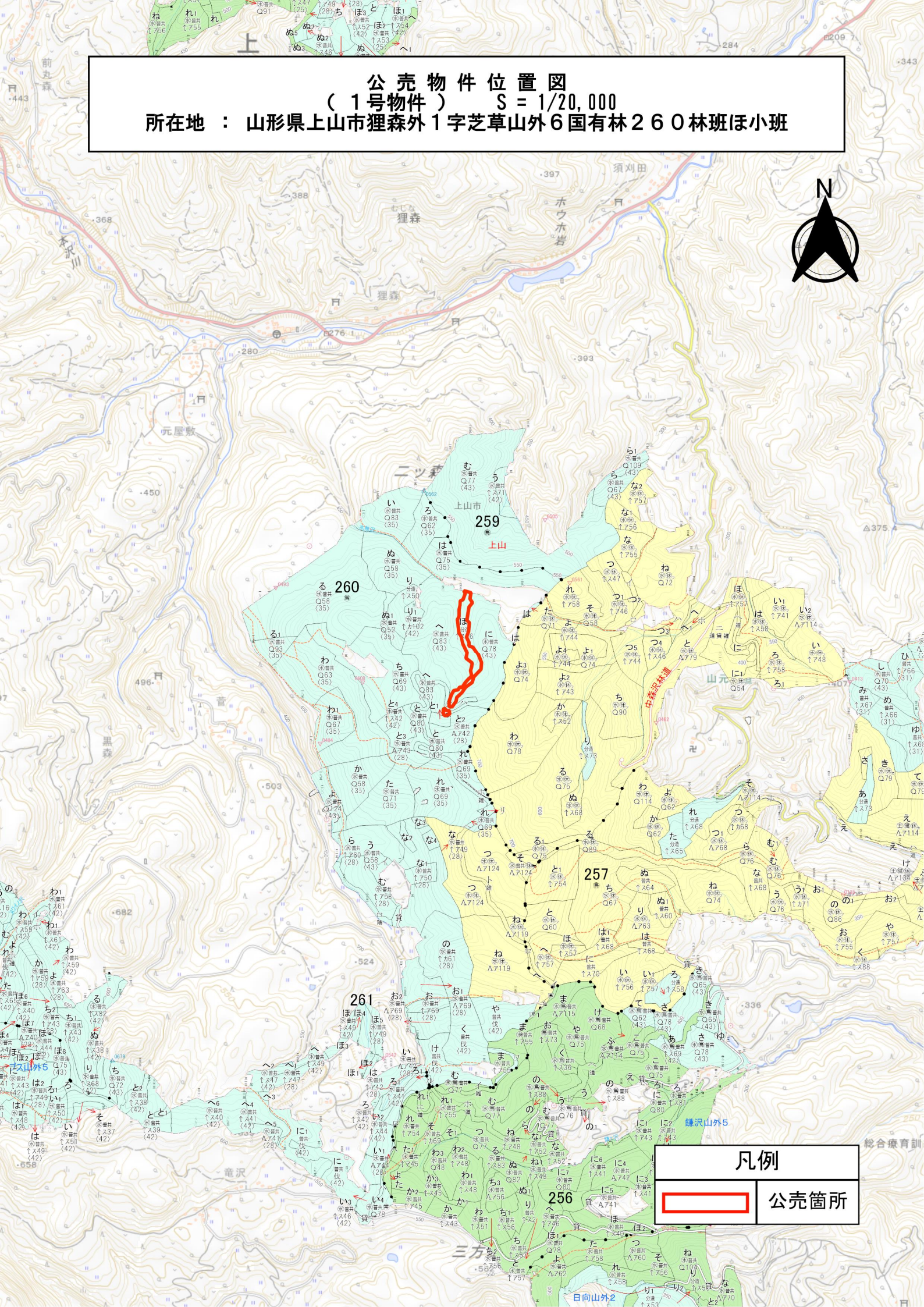
国有林名 山形県上山市狸森字芝草山外 6

林小班 260林班ほ小班

主要樹種経級別本数及び材積

樹種	スギ 一般材		カラマツ 一般材		アカマツ 一般材		ヒノキ 一般材							
平均 (径級／樹高)	34	24	32	24	28	19								
本数／材積	(本)	(m ³)	(本)	(m ³)	(本)	(m ³)	(本)	(m ³)	(本)	(m ³)	(本)	(m ³)	(本)	(m ³)
10 cm以下														
12 cm	34	2.04	1	0.07										
14 cm	39	3.90	3	0.32										
16 cm	34	4.76	2	0.26										
18 cm	45	8.55	7	1.44										
20 cm	57	14.82	6	1.74										
22 cm	47	15.98	12	4.70	2	0.75								
24 cm	50	22.50	11	4.85	1	0.39								
26 cm	52	28.60	10	5.38										
28 cm	62	40.92	14	9.70	1	0.55								
30 cm	60	46.80	12	9.64	1	0.69								
32 cm	63	61.11	11	10.05	1	0.87								
34 cm	72	81.36	22	22.78	1	0.85								
36 cm	76	99.56	10	11.69	1	0.83								
38 cm	80	120.00	14	19.17										
40 cm	83	136.12	9	14.22										
42 cm	76	139.08	5	8.16										
44 cm	79	162.74	8	15.45										
46 cm	50	115.00	4	8.75										
48 cm	51	130.56	4	9.03										
50 cm	30	81.90	3	7.35										
52 cm	28	74.21												
54 cm	23	63.65	2	5.45										
56 cm	10	29.83												
58 cm	7	21.79												
60 cm	4	13.73												
62 cm以上	6	23.43												
計	1,218	1,542.94	170	170.20	8	4.93								

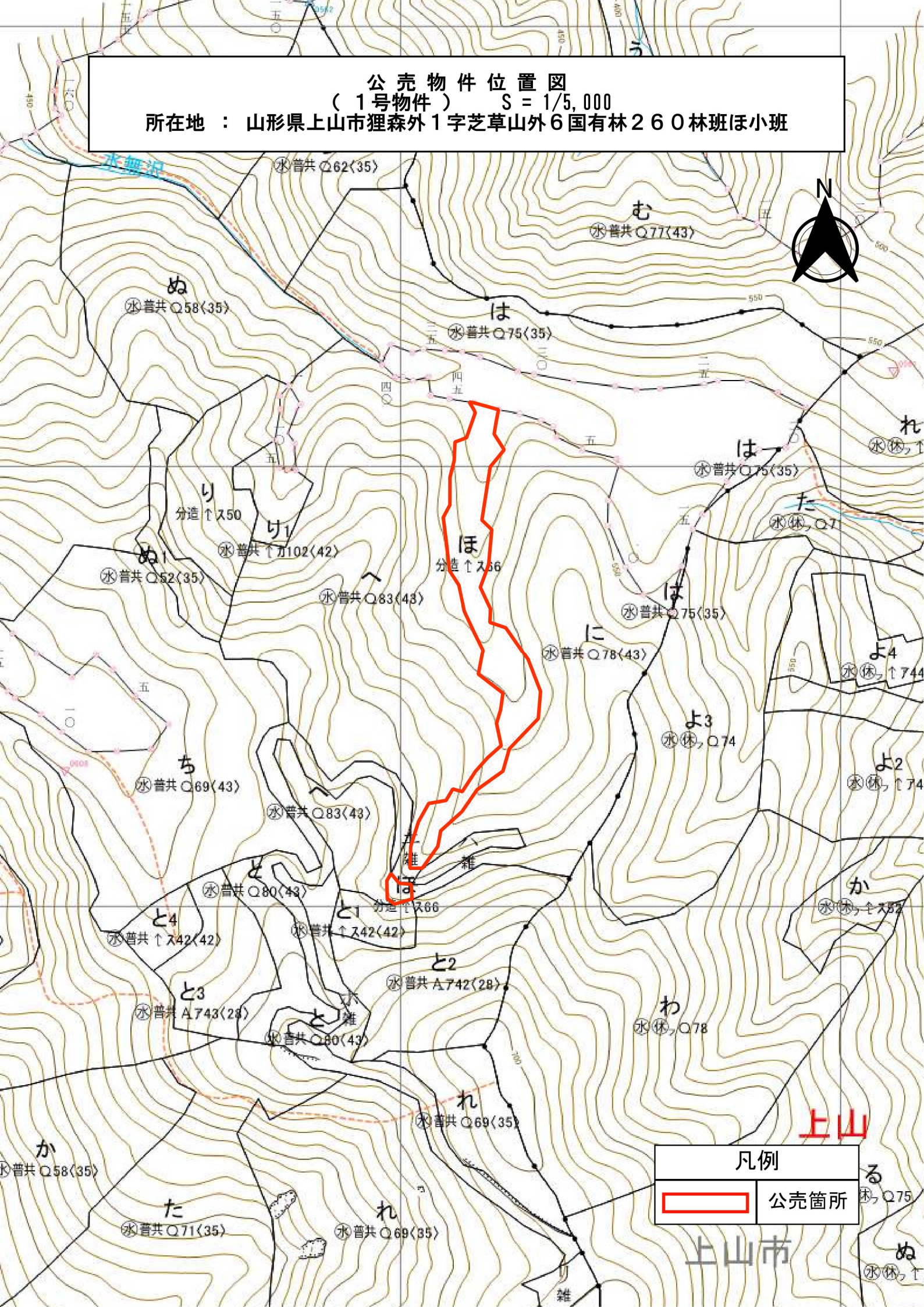
公売物件位置図
(1号物件) S = 1/20,000
所在地：山形県上山市狸森外1字芝草山外6国有林260林班ほ小班



凡例

公売箇所

公 売 物 件 位 置 図
 (1 号 物 件) S = 1/5,000
 所 在 地 : 山 形 県 上 山 市 狸 森 外 1 字 芝 草 山 外 6 国 有 林 2 6 0 林 班 ほ 小 班



凡例	
	公売箇所

上山市

公 売 物 件 明 細 書 (立 木)

物件番号	(2)合計	特記事項	主要樹種径級別本数及び総材積（平均径級は別紙参照）													
物件所在地	山形県西村山郡大江町柳川 字龍前外8国有林 62林班ら小班外2	・別紙特記事項（共通）による。	樹 種	種 類	一般材 低質材 別	径 級 別 本 数						計		平均		
						10cm 以下	12～ 20cm	22～ 30cm	32～ 40cm	42～ 50cm	52～ 60cm	62cm 以上	本数 （本）	材積 （m3）	径級 （cm）	樹高 （m）
調査方法	直径毎木法	本物件への侵入に当たっては、町道の使用が必要となる。使用の際は事前に大江町へ連絡し、必要な手続きをすること。	スギ	生立木	一般材		149	525	252	41	6		973	501.98	28	16
伐採方法	皆伐		スギ	生立木	低質材	29	1						30	0.40	8	4
面積（h a）	1.17		N 計			29	150	525	252	41	6		1,003	502.38		
林齢（年）	64															
搬出期間（ヶ月）	36															
契約関係	分収造林			ブナ	生立木	一般材			6	2	1		9	3.76	28	13
				サワグルミ	生立木	一般材				3	1		4	3.39	38	17
法令制限、その他留意事項				トチノキ	生立木	一般材			2	3	1		6	4.58	36	16
保安林				その他広葉樹	生立木	低質材	393	16					409	4.34	4	5
自然公園				L 計			393	16	8	8	3		428	16.07		
砂防指定																
車両制限	4t															
鳥獣保護区																
民地借用																
期間制限																
保残木																
植付																
（電離別）																
			計			422	166	533	260	44	6		1,431	518.45		

物件番号	(2) 合計
国有林名	山形県西村山郡大江町
林小班	62林班ら小班外 2

[illegible]

公 売 物 件 明 細 書 (立 木)

[illegible]

林小班 62林班ら小班

[illegible]

公 売 物 件 明 細 書 (立 木)

[illegible]

物件番号	(2)-2
国有林名	山形県西村山郡大江町
林小班	62林班う小班

[illegible]

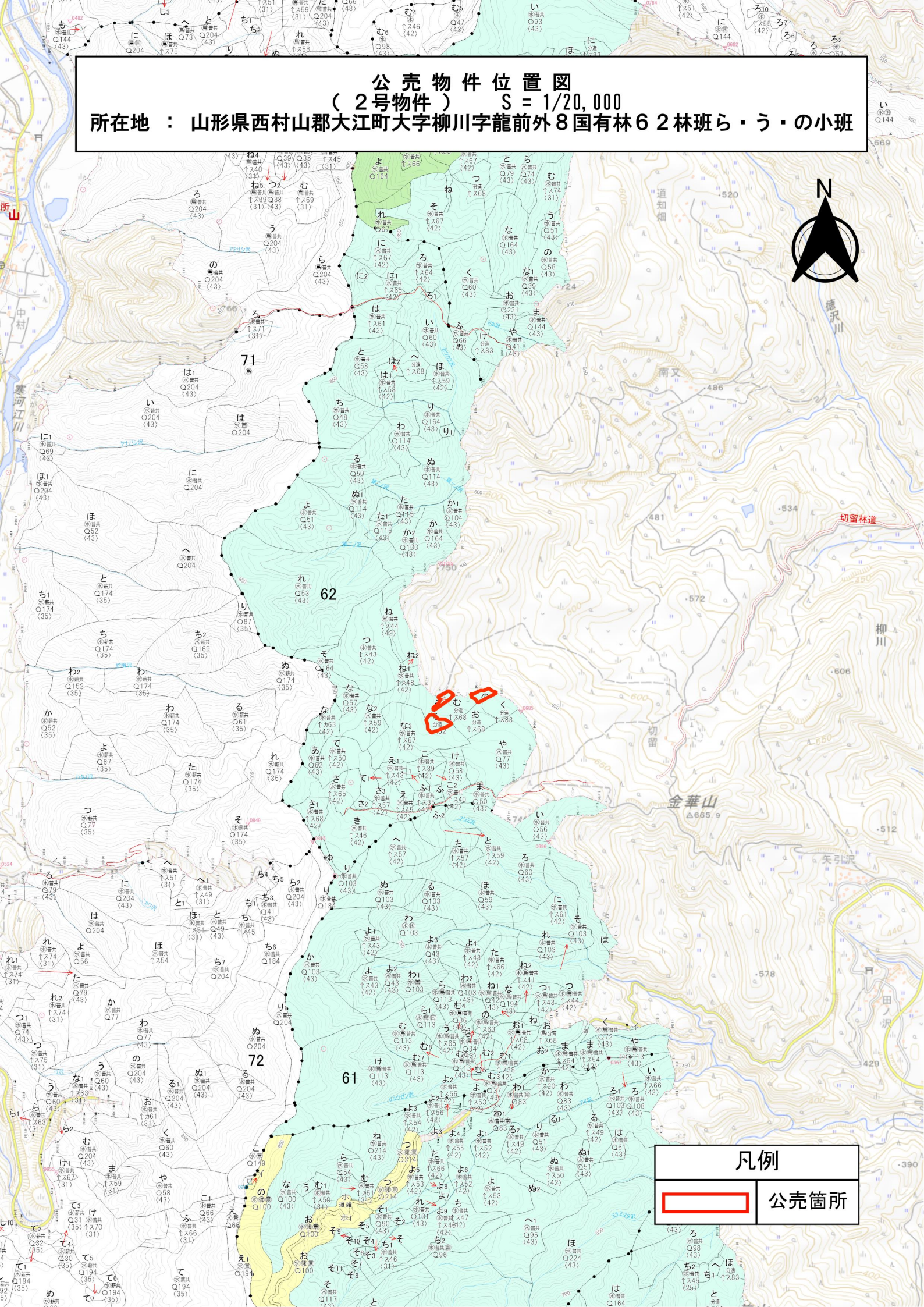
公 売 物 件 明 細 書 (立 木)

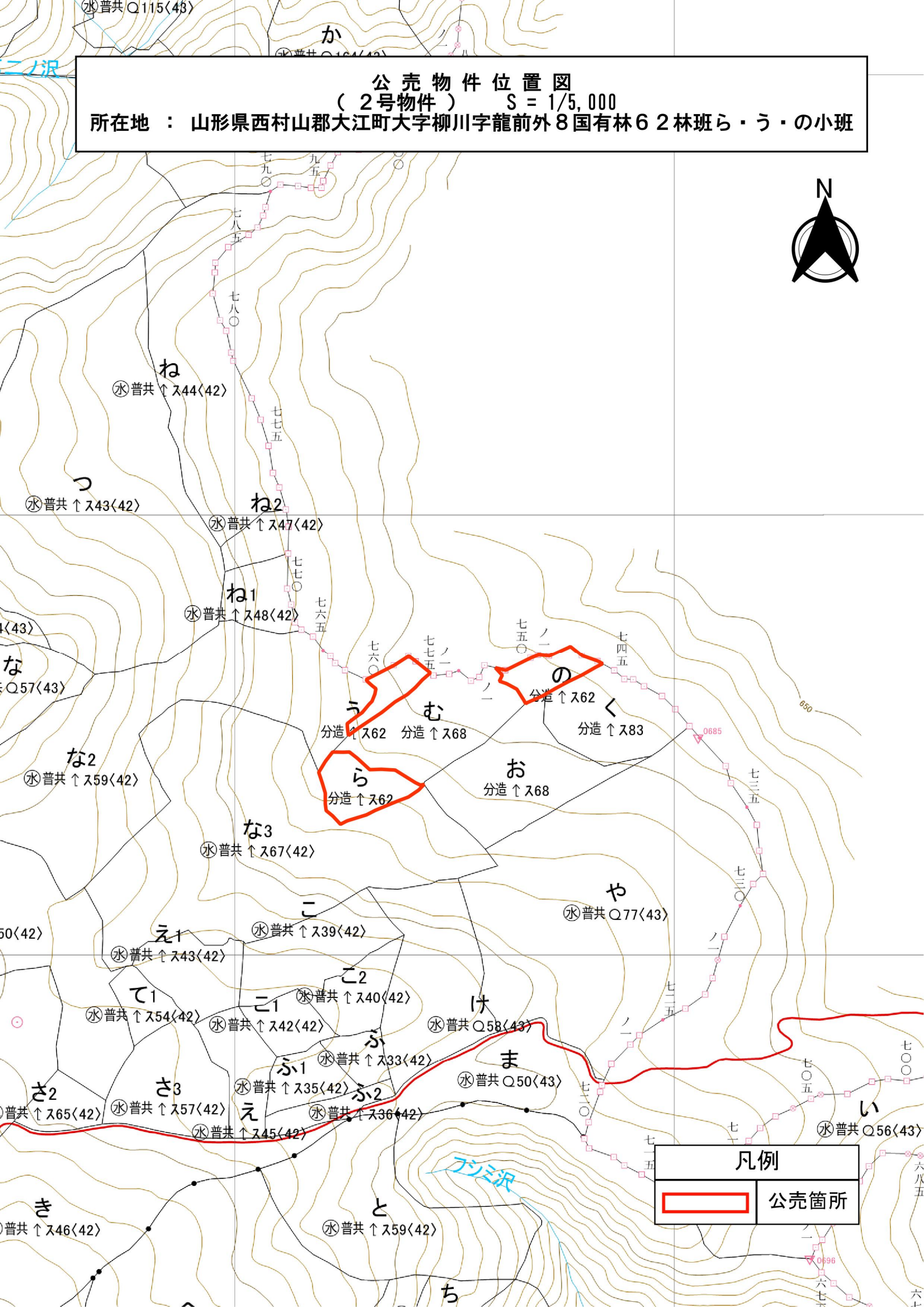
[illegible]

林小班 62林班の小班

[illegible]

公売物件位置図
(2号物件) S = 1/20,000
所在地：山形県西村山郡大江町大字柳川字龍前外8国有林62林班ら・う・の小班





公 売 物 件 位 置 図
(2 号 物 件) S = 1/5,000
所在地 : 山形県西村山郡大江町大字柳川字龍前外8国有林62林班ら・う・の小班



凡例

	公売箇所
--	------

公 売 物 件 明 細 書 (立 木)

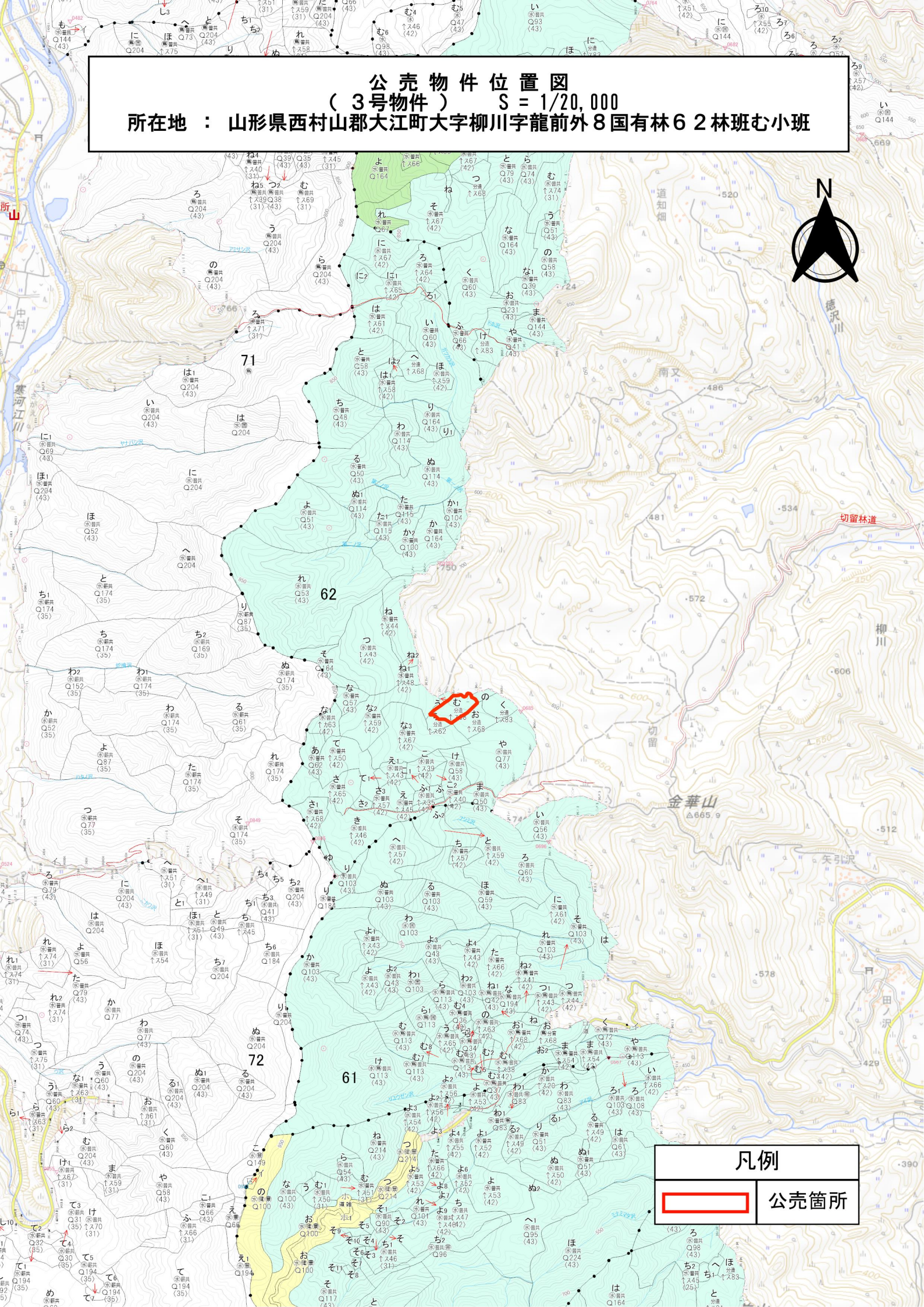
物件番号	(3)	特記事項		主要樹種径級別本数及び総材積（平均径級は別紙参照）												
物件所在地	西村山郡大江町柳川 字龍前外8国有林 62林班む小班	・別紙特記事項（共通）による。	樹 種	種 類	一般材 低質材 別	径 級 別 本 数					計		平均			
						10cm 以下	12～ 20cm	22～ 30cm	32～ 40cm	42～ 50cm	52～ 60cm	62cm 以上	本数 (本)	材積 (m3)	径級 (cm)	樹高 (m)
調査方法	標準地調査法	本物件への侵入に当たっては、町道の使用が必要となる。使用の際は事前に大江町へ連絡し、必要な手続きをすること。	スギ	生立木	一般材		46	593	518	198			1,355	934.07	32	17
面積（h a）	1.53		N 計				46	593	518	198			1,355	934.07		
林齢（年）	70															
搬出期間（ヶ月）	36		その他広葉樹	生立木	低質材	228							228	1.49	4	5
契約関係	分収造林		L 計			228							228	1.49		
法令制限、その他留意事項																
保安林																
自然公園																
砂防指定																
車両制限	4t															
鳥獣保護区																
民地借用																
期間制限																
保残木																
植付																
（電離別）																
										</						

(3)

林小班 62林班む小班

[illegible]

公売物件位置図
(3号物件) S = 1/20,000
所在地 : 山形県西村山郡大江町大字柳川字龍前外8国有林62林班む小班



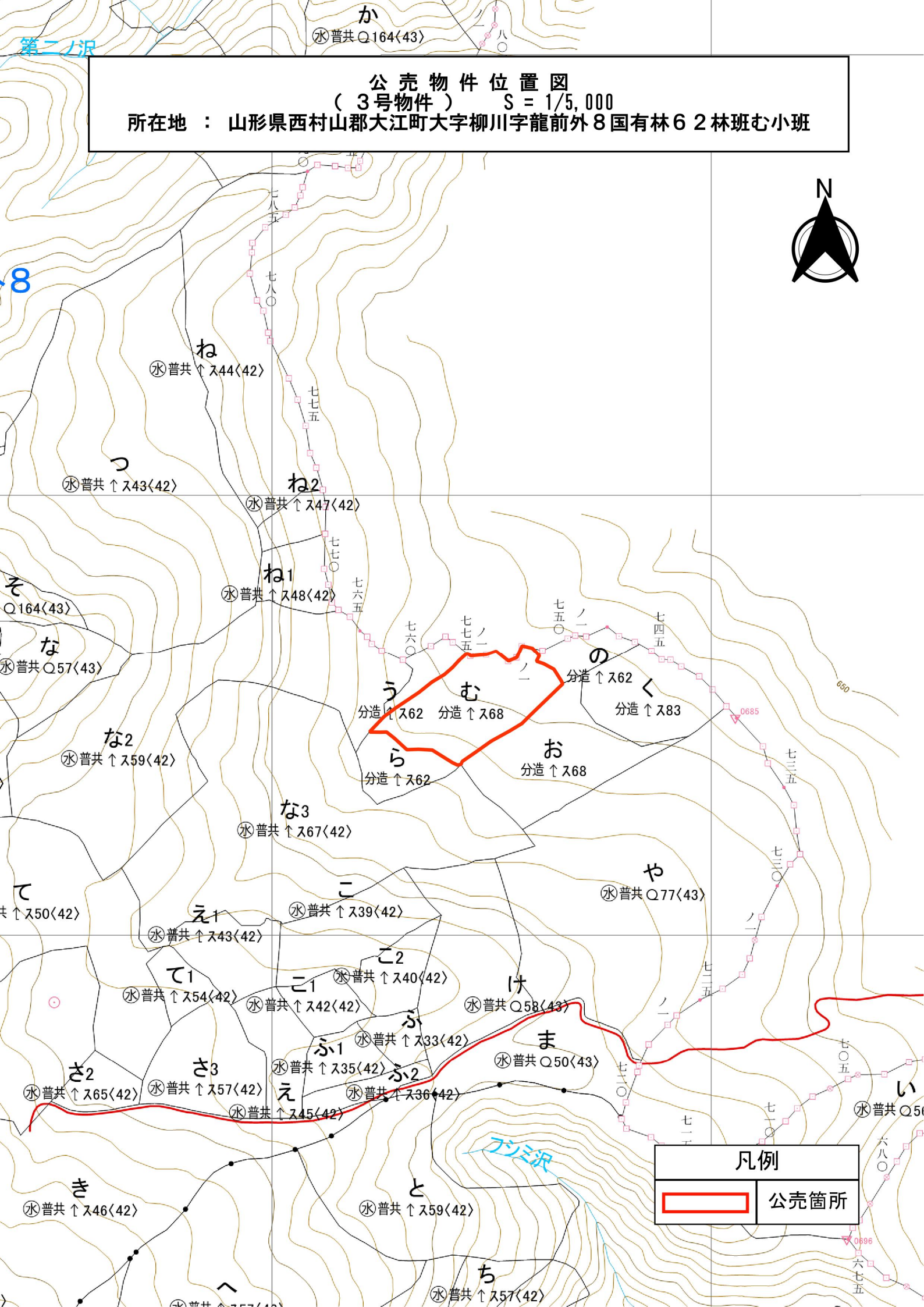
凡例

	公売箇所
--	------

第二ノ沢

か
水普共 Q164<43>

公 売 物 件 位 置 図
(3 号 物 件) S = 1/5,000
所在地 : 山形県西村山郡大江町大字柳川字龍前外8国有林62林班む小班



凡例	
	公売箇所