

公 売 物 件 明 細 書 (立 木)

[illegible]

物件番

(13)

国有林名 山形県西村山郡西川町大井沢字中山外18

林小班            91林班へ小班

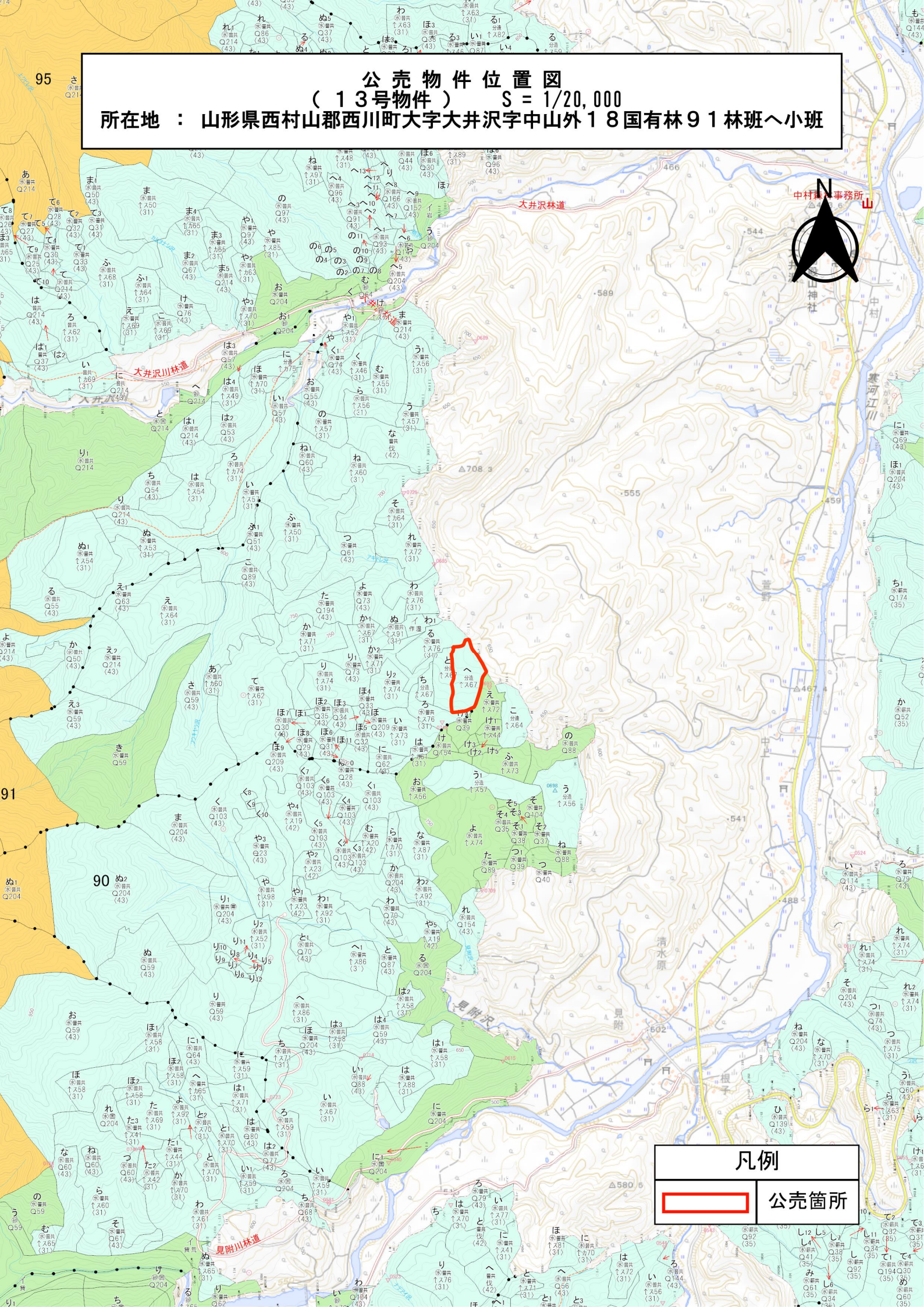
### 主要樹種経級別本数及び材積

[illegible]



# 公売物件位置図 (13号物件) S = 1/20,000

所在地：山形県西村山郡西川町大字大井沢字中山外18国有林91林班へ小班



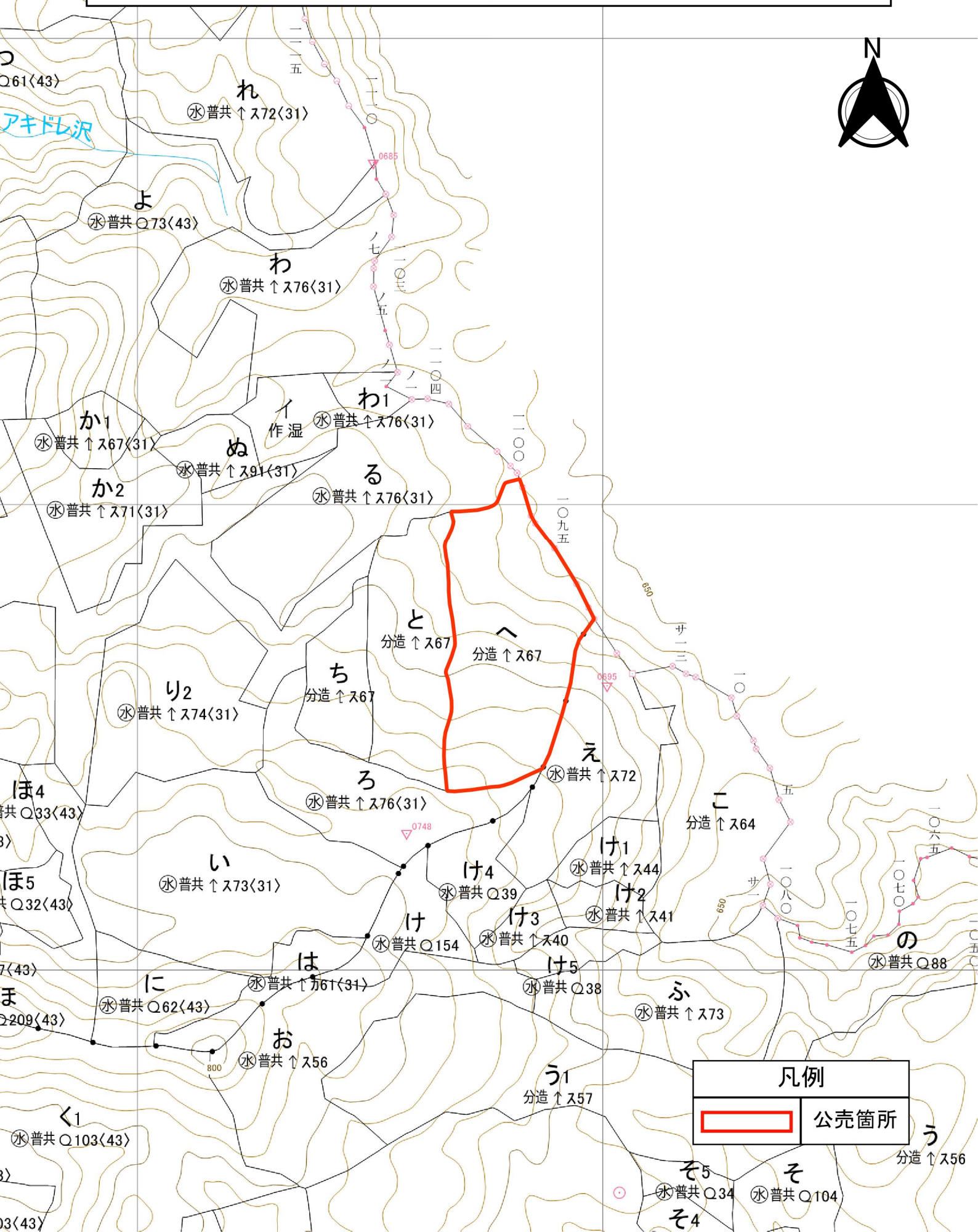
凡例



公売箇所



公売物件位置図  
 ( 13号物件 ) S = 1/5,000  
 所在地 : 山形県西村山郡西川町大字大井沢字中山外18国有林91林班へ小班



凡例	
	公売箇所

公 売 物 件 明 細 書 (立 木)

物件番号	(14)	特記事項	主要樹種径級別本数及び総材積（平均径級は別紙参照）														
物件所在地	山形県西村山郡西川町大井沢字中山外18国有林  91林班ち小班	・別紙特記事項（共通）による。	樹 種	種 類	一般材 低質材 別	径 級 別 本 数						計		平均			
						10cm 以下	12～ 20cm	22～ 30cm	32～ 40cm	42～ 50cm	52～ 60cm	62cm 以上	本数 （本）	材積 （m3）	径級 （cm）	樹高 （m）	
調査方法	標準地調査法	・ 本物件の搬出について民有地等を利用するにあたり、地権者との協議が必要となる。なお、民有地の利用について問題等が発生した場合は、速やかに森林官等へ連絡すること。	スギ	生立木	一般材		271	382	327	93	9		1,082	599.17	30	15	
伐採方法	皆伐		スギ	生立木	低質材	9	9						18	0.56	10	6	
面積（h a）	1.13		カラマツ	生立木	一般材			9		9			18	19.52	36	20	
林齢（年）	69		N 計				9	280	391	327	102	9		1,118	619.25		
搬出期間（ヶ月）	36																
契約関係	分収造林	・ 本物件の搬出にあたって、林道及び土場の使用が第8号、第13号と重複することが想定されるため、買受者が異なる場合には事前に調整を行うこと。	ブナ	生立木	一般材			18					18	4.20	22	12	
			ミズナラ	生立木	一般材			9					9	3.08	26	14	
法令制限、その他留意事項			ホオノキ	生立木	一般材			18					18	5.79	24	14	
保安林			その他広葉樹	生立木	一般材			9					9	1.87	22	12	
自然公園			その他広葉樹	生立木	低質材	243	280						523	21.76	10	6	
砂防指定			L 計				243	280	54				577	36.70			
車両制限	8t																
鳥獣保護区																	
民地借用																	
期間制限																	
保残木																	
植付																	
（電離別）																	

物件番

(14)

国有林名 山形県西村山郡西川町大井沢字中山外18

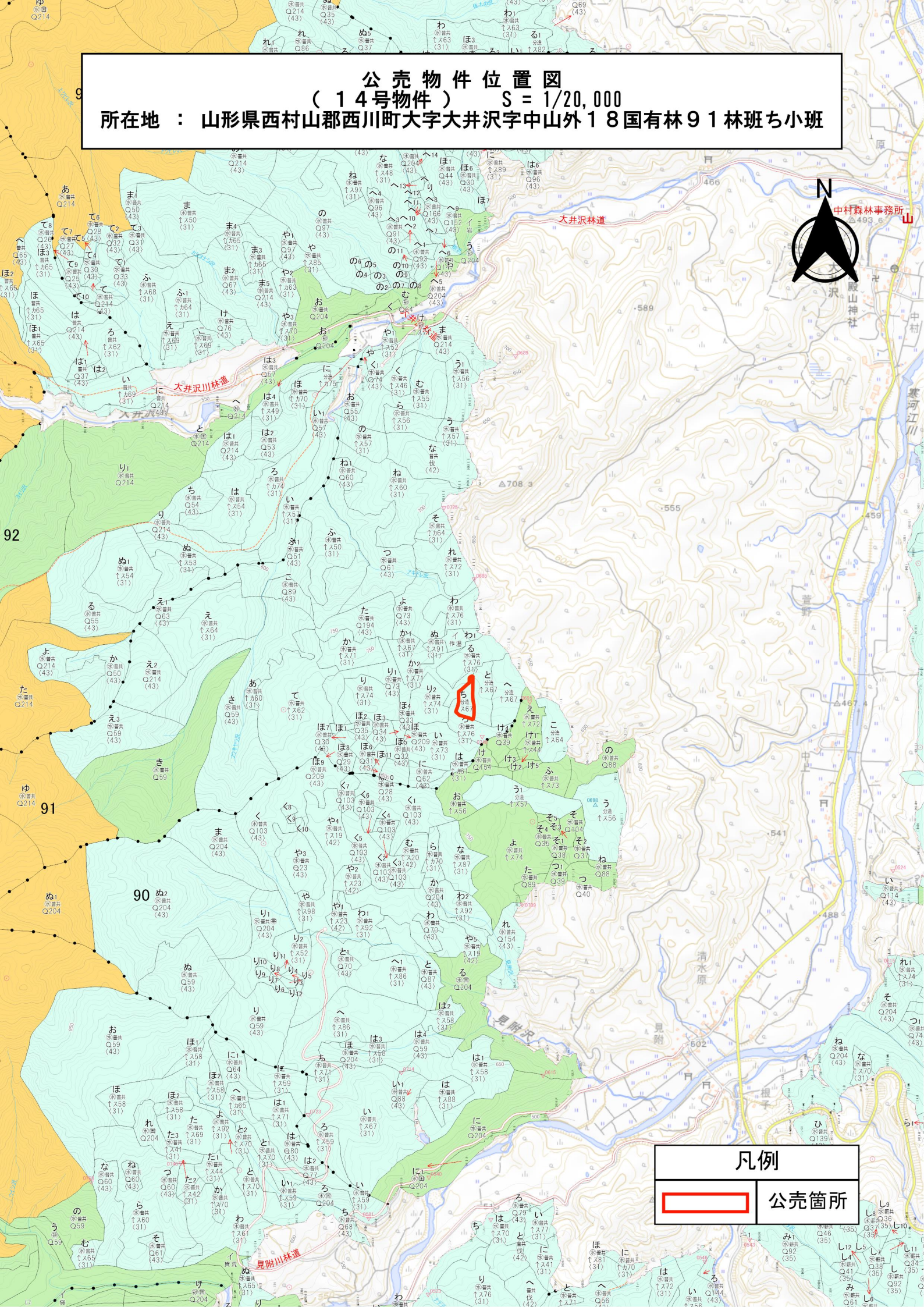
林小班            91林班ち小班

### 主要樹種経級別本数及び材積

[illegible]



公売物件位置図  
( 14号物件 ) S = 1/20,000  
所在地 : 山形県西村山郡西川町大字大井沢字中山外18国有林91林班ち小班

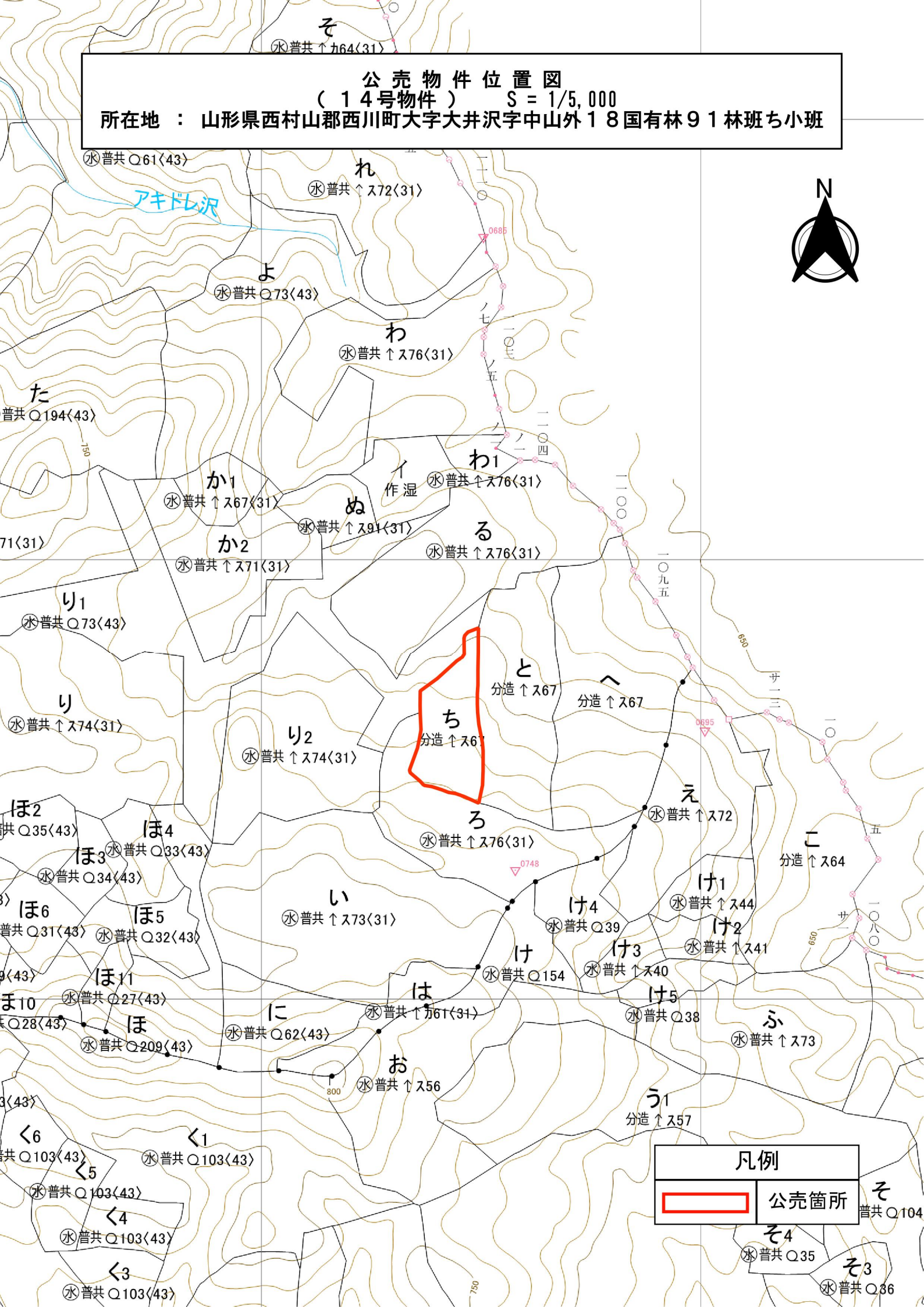


凡例

	公売箇所
--	------



公 売 物 件 位 置 図  
( 1 4 号 物 件 ) S = 1/5,000  
所在地 : 山形県西村山郡西川町大字大井沢字中山外18国有林91林班ち小班



凡例

	公売箇所
--	------

そ 普共 Q104  
そ4 普共 Q35  
そ3 普共 Q36



公 売 物 件 明 細 書 (立 木)

物件番号		(15)	特記事項	主要樹種径級別本数及び総材積（平均径級は別紙参照）													
物件所在地	山形県西村山郡大江町柳川 字龍前外8国有林  61林班お小班	61林班お小班	・別紙特記事項（共通）による。	樹 種	種 類	一般材 低質材 別	径 級 別 本 数						計		平均		
							10cm 以下	12～ 20cm	22～ 30cm	32～ 40cm	42～ 50cm	52～ 60cm	62cm 以上	本数 （本）	材積 （m3）	径級 （cm）	樹高 （m）
調査方法	直径毎本法		・木材の搬出については、リュウゼン沢作業道を使用することとする。	スギ	生立木	一般材		142	500	612	373	149	45	1,821	2,252.73	36	22
伐採方法	皆伐			スギ	生立木	低質材	11	5	3				19	1.72	12	8	
面積（h a）	2.53			N 計			11	147	503	612	373	149	45	1,840	2,254.45		
林齢（年）	70																
搬出期間（ヶ月）	36		・県道大江西川線の大井沢トンネル方面への通行については総重量4t規格までとする。	ブナ	生立木	一般材			6	3				9	4.69	30	17
契約関係	分収育林			クリ	生立木	一般材			2	2				4	1.72	30	14
				ミズナラ	生立木	一般材			13	2		1		16	6.93	28	13
法令制限、その他留意事項				サワグルミ	生立木	一般材				1	4	1		6	9.95	44	24
保安林				オニグルミ	生立木	一般材					2		2	2.65	48	18	
自然公園				ダケカンバ	生立木	一般材				1			1	1.06	40	20	
砂防指定				ハンノキ	生立木	一般材			4				4	1.03	24	13	
車両制限	10t			ホオノキ	生立木	一般材			1	2			3	1.58	30	17	
鳥獣保護区	普通区域			サクラ	生立木	一般材			2	6			8	4.36	34	14	
民地借用	無			キハダ	生立木	一般材			1				1	0.28	24	14	
期間制限				イタヤカエデ	生立木	一般材			2				2	0.37	22	11	
保残木				トチノキ	生立木	一般材			2				2	0.39	22	12	
植付				その他広葉樹	生立木	一般材			2				2	0.55	24	13	
（電離別）				その他広葉樹	生立木	低質材	1,046	75					1,121	13.50	6	5	
				L 計			1,046	75	35	17	6	2	1,181	49.06			

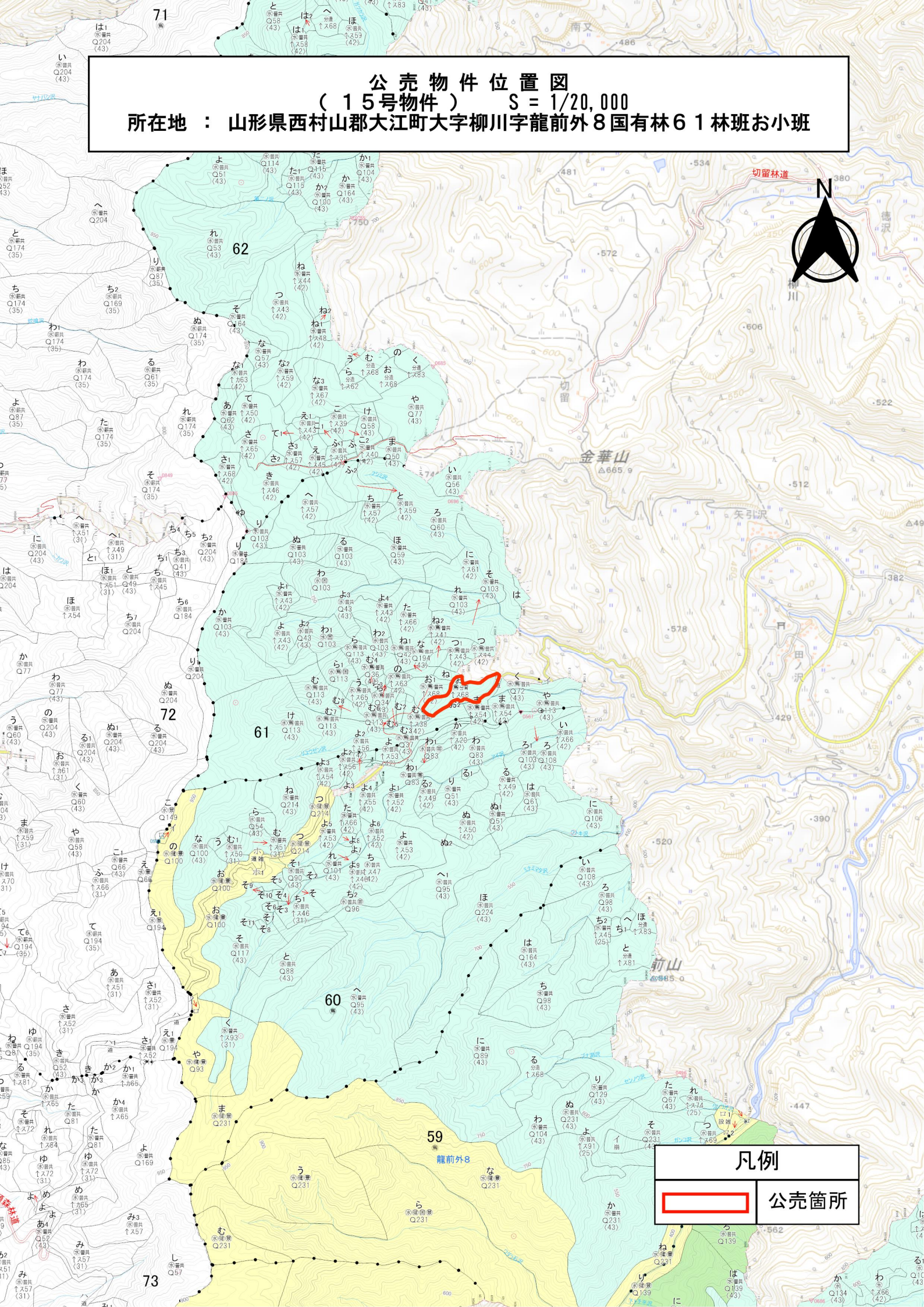
(15)

林小班 61林班お小班

[illegible]



公売物件位置図  
( 15号物件 ) S = 1/20,000  
所在地 : 山形県西村山郡大江町大字柳川字龍前外8 国有林6 1 林班お小班



凡例



公売箇所



所在地：山形県西村山郡大江町大字柳川字龍前外8国有林61林班お小班

所在地：山形県西村山郡大江町大字柳川字龍前外8国有林61林班お小班

