

9月10日 曇り

○蔵王温泉方面が濃霧のため、刈田方面へ行き御田ノ神湿原を巡視しました。

蔵王温泉方面は濃霧のため、刈田方面へ移動。



刈田駐車場へ到着。晴れ間が見えました。



歩道を通り、御田ノ神湿原へ向かいます。



ウメバチソウが咲いていました。白くて清楚な花です。



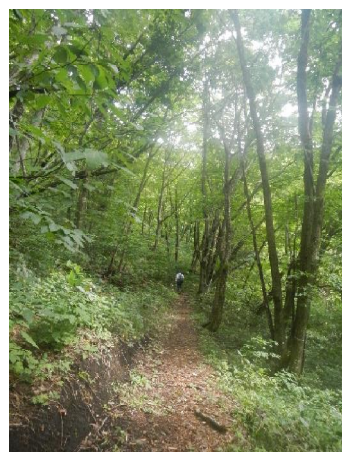
9月12日 曇り

○瀧山方面を巡視しました。

コエド越えコースから瀧山を目指します。



歩きやすそうな歩道を進みます。



途中、沢の中を進みました。足場が悪いので注意です。



瀧山山頂へ到着しました。後ろに瀧山神社が見えます。

