

令和8年度 第1回 立木資格付一般競争入札

入札番号7号

国有林名	林小班	面積(ha)	伐採方法	主要樹種	林齢	針葉樹		広葉樹		計		備考
						本数	数量(m ³)	本数	数量(m ³)	本数	数量(m ³)	
砂子川	3002の	2.36	皆伐	スギ外	64	976	1,067.12	1,316	134.21	2,292	1,201.33	
計		2.36				976	1,067.12	1,316	134.21	2,292	1,201.33	

- 1 上記記載の箇所で1物件とする。
- 2 林齢は森林調査簿記載の林齢による。

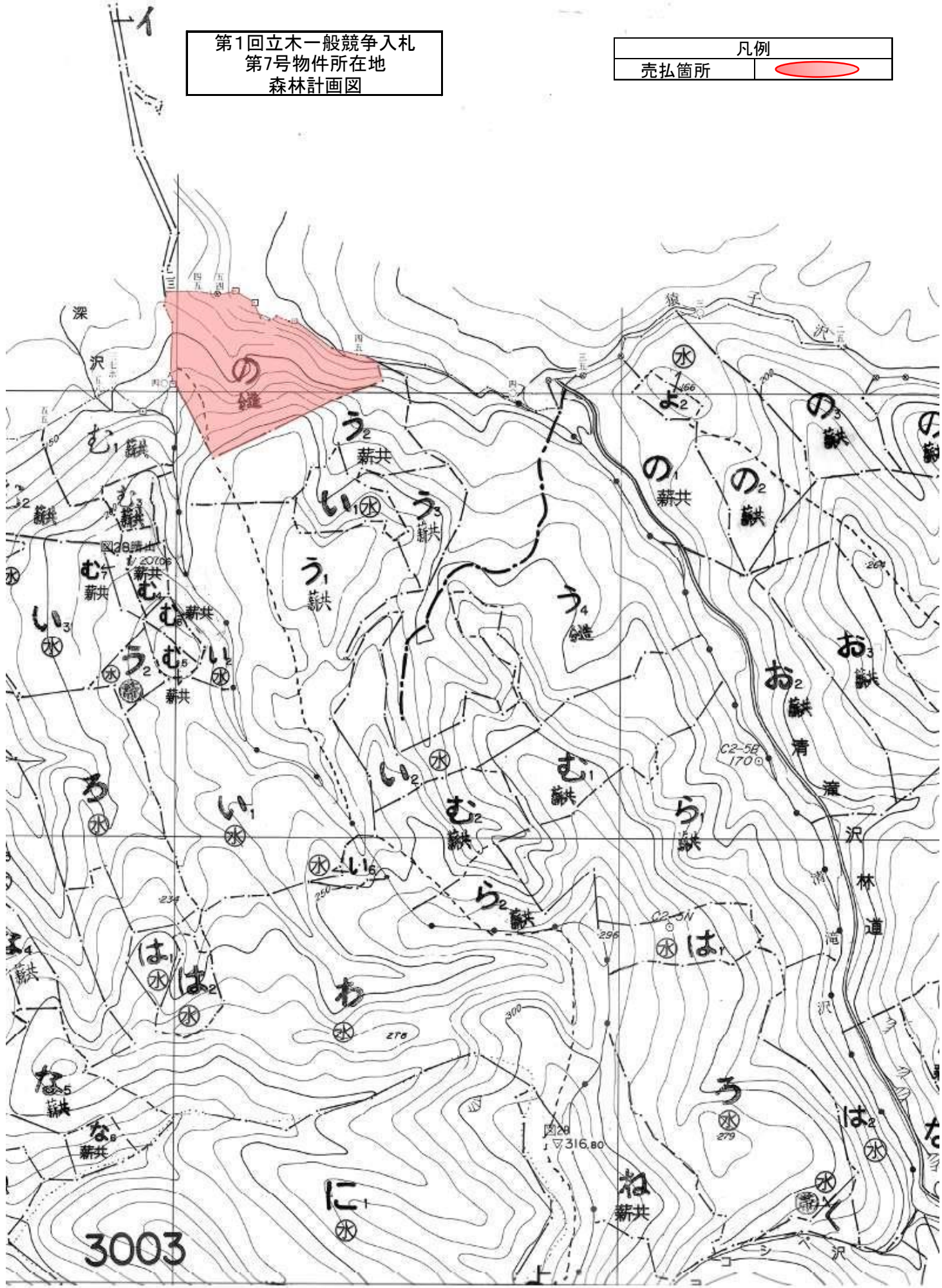
(別紙)
 物件番号 第7号
 国有林名 砂子川
 林小班 3002の
 面積 2.36ha

主要樹種径級別本数及び材積

樹種 平均 (径級/樹高)	スギ(一般材)		スギ(低質材)		ヒバNA		クロマツ		クロマツNA		他L(一般材)		他L(低質材)		計	
	36cm	26m	24cm	21m	8cm	4m	30cm	18m	22cm	15m	30cm	16m	10cm	9m	(本)	(m ³)
径級	(本)	(m ³)	(本)	(m ³)	(本)	(m ³)	(本)	(m ³)	(本)	(m ³)	(本)	(m ³)	(本)	(m ³)	(本)	(m ³)
10cm以下	0	0.00	3	0.06	1	0.02	0	0.00	0	0.00	0	0.00	783	12.80	787	12.88
12cm	0	0.00	4	0.24	0	0.00	0	0.00	0	0.00	0	0.00	107	5.35	111	5.59
14cm	0	0.00	14	1.40	0	0.00	0	0.00	2	0.19	0	0.00	81	7.29	97	8.88
16cm	1	0.15	18	2.70	0	0.00	4	0.56	2	0.28	0	0.00	84	10.08	109	13.77
18cm	8	1.84	17	3.91	0	0.00	7	1.33	5	0.95	0	0.00	45	6.75	82	14.78
20cm	15	4.95	13	4.29	0	0.00	10	2.40	1	0.24	0	0.00	53	10.60	92	22.48
22cm	17	7.14	15	6.30	0	0.00	19	6.08	0	0.00	11	2.64	9	2.16	71	24.32
24cm	30	15.30	25	12.75	0	0.00	16	6.08	1	0.38	12	3.36	23	6.44	107	44.31
26cm	38	23.56	16	9.92	0	0.00	14	6.44	1	0.46	11	3.85	11	3.85	91	48.08
28cm	26	19.24	13	9.62	0	0.00	17	9.35	1	0.55	6	2.40	7	2.80	70	43.96
30cm	45	37.35	9	7.47	0	0.00	19	11.97	0	0.00	12	5.40	11	4.95	96	67.14
32cm	42	41.16	12	11.76	0	0.00	14	10.08	0	0.00	7	3.85	7	3.85	82	70.70
34cm	46	52.44	7	7.98	0	0.00	11	9.35	1	0.85	4	2.64	2	1.32	71	74.58
36cm	50	65.50	11	14.41	0	0.00	10	9.60	1	0.96	6	4.38	2	1.46	80	96.31
38cm	39	56.16	4	5.76	0	0.00	7	7.49	0	0.00	6	5.16	3	2.58	59	77.15
40cm	51	80.58	3	4.74	0	0.00	7	8.26	0	0.00	3	2.82	2	1.88	66	98.28
42cm	44	76.56	5	8.70	0	0.00	3	3.90	0	0.00	0	0.00	0	0.00	52	89.16
44cm	32	59.84	2	3.74	0	0.00	4	5.72	0	0.00	1	1.40	1	1.26	40	71.96
46cm	27	56.43	1	2.09	0	0.00	4	6.24	0	0.00	1	1.08	0	0.00	33	65.84
48cm	27	60.48	0	0.00	0	0.00	1	1.83	0	0.00	0	0.00	0	0.00	28	62.31
50cm	19	45.41	0	0.00	0	0.00	1	2.08	0	0.00	1	1.52	2	3.81	23	52.82
52cm	12	31.68	1	2.64	0	0.00	0	0.00	0	0.00	1	2.01	0	0.00	14	36.33
54cm	8	23.20	1	2.90	0	0.00	1	1.98	0	0.00	0	0.00	1	2.47	11	30.55
56cm	9	28.62	0	0.00	0	0.00	0	0.00	0	0.00	0	0.00	0	0.00	9	28.62
58cm	6	20.88	0	0.00	0	0.00	0	0.00	0	0.00	0	0.00	0	0.00	6	20.88
60cm以上	5	19.65	0	0.00	0	0.00	0	0.00	0	0.00	0	0.00	0	0.00	5	19.65
計	597	828.12	194	123.38	1	0.02	169	110.74	15	4.86	82	42.51	1,234	91.70	2,292	1,201.33

第1回立木一般競争入札
第7号物件所在地
森林計画図

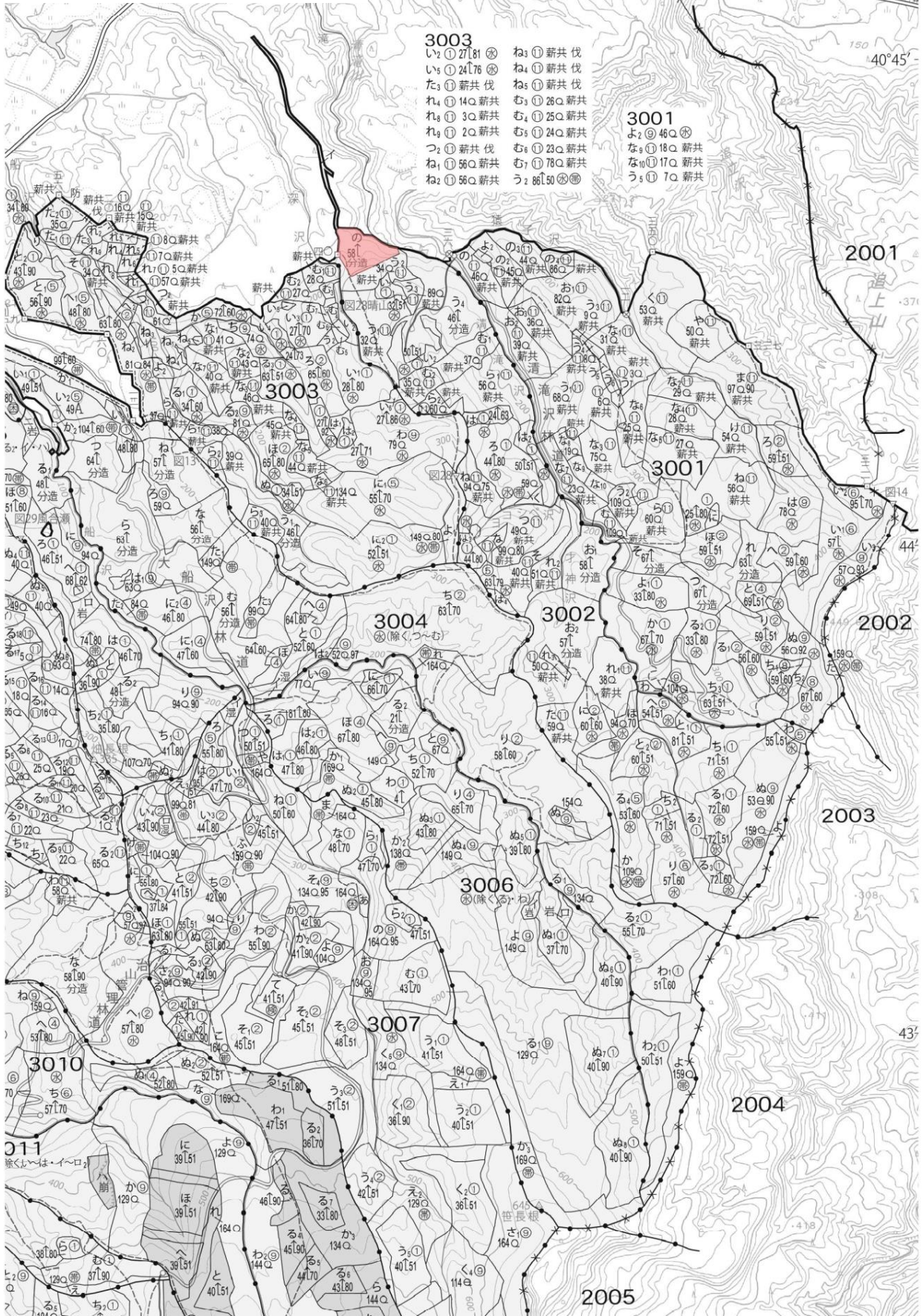
凡例	
売払箇所	



第1回立木一般競争入札
第7号物件所在地
施業実施計画図

凡例

売払箇所



令和8年度 第1回 立木資格付一般競争入札

入札番号8号

国有林名	林小班	面積(ha)	伐採方法	主要樹種	林齢	針葉樹		広葉樹		計		備考
						本数	数量(m ³)	本数	数量(m ³)	本数	数量(m ³)	
砂子川	3002お1	4.24	皆伐	スギ外	64	4,481	3,236.83	771	155.05	5,252	3,391.88	
計		4.24				4,481	3,236.83	771	155.05	5,252	3,391.88	

- 1 上記記載の箇所で1物件とする。
- 2 林齢は森林調査簿記載の林齢による。

公 売 物 件 明 細 書 (立 木)

物件番号	8	特約条項及び特記事項	主要樹種径級別本数及び総材積、平均径級													
物件所在地	砂子川国有林 3002お1林小班	1. 本物件は保安林外ですが、売払い物件区域外は保安林の場合がありますので、搬出に際して売払い物件区域外を通行し、伐採搬出等を行う場合は、伐採協議・作業許可の手続き完了後でなければ作業に着手できません。 保安林等の法令協議については、1ヶ月程度の日数を要します。 事前に作業仕組み計画書を当管理署長に提出し、承認を受けてください。 また、当初の搬出路計画を変更する場合も保安林手続きの場合と同様です。 2. 買受人は、労働安全確保体制を確立し、現場従業員を指導すると共に、緊急連絡体制図を休憩所等に明示してください。 3. 公道から現地までの林道等の除雪はいたしません。 また、林道等を損壊した場合は使用者の責において修繕してください。 4. 公道等の路帯損傷及び交通の妨げとならないよう必要な措置を講じてください。 5. 当該箇所は分収造林地であるので、官収分については納入告知書により、また、民収分については分収造林契約者へ直接納入してください。 6. 本物件の所在地はナラ枯れ被害発生市町村内であることから、「青森県ナラ類の伐採・移動・利用に関する留意事項」により、6月～9月までの期間は生立木等（ナラ類）の伐採を行わないでください。また、松くい虫被害発生市町村内であることから、「青森県マツ類の伐採・移動・利用に関する留意事項」により、6月～9月までの期間は生立木等（マツ類）の伐採を行わないでください。 7. 当該物件箇所に行くまでに修繕が必要な箇所がございます。そのため、現地を十分にご確認のうえ、応礼してください。	樹種	種類	一般材 低質材 別	径 級 別 本 数						計		平均		
						10cm 以下	12cm ～20	22 ～30	32 ～40	42 ～50	52 ～60	62上	本数 (本)	材積 (m3)	径級 (cm)	樹高 (m)
調査方法	直径毎木		スギ	生立木	一般材	0	965	2,045	1,164	202	22	0	4,398	3,232.06	28	22
伐採方法	皆伐		ヒバ	生立木	一般材	0	1	0	0	0	0	0	1	0.22	20	14
面積 (ha)	4.24		スギ(外)	生立木	低質材	38	0	0	0	0	0	0	38	1.20	10	9
林齢 (年)	64		ヒバNA	生立木	低質材	22	20	1	1	0	0	0	44	3.35	12	8
搬出期間 (ヶ月)	36												0			
契約関係	分収造林												0			
民収分納入方法	振り込み												0			
標準地面積 (ha)	—												0			
毎木法区域面積	4.24												0			
標準地法区域面積	—												0			
法令制限、その他留意事項													0			
保安林	—												0			
自然公園	—												0			
砂防指定	—												0			
その他留意事項	—		N計			60	986	2,046	1,165	202	22	0	4,481	3,236.83		
車両制限	—												0			
			他L	生立木	一般材	0	0	24	22	9	1	0	56	48.31	34	20
			他L(外)	生立木	低質材	302	247	143	21	2	0	0	771	106.74	14	11
			L計			302	247	167	43	11	1	0	771	155.05		
			合計			362	1,233	2,213	1,208	213	23	0	5,252	3,391.88		

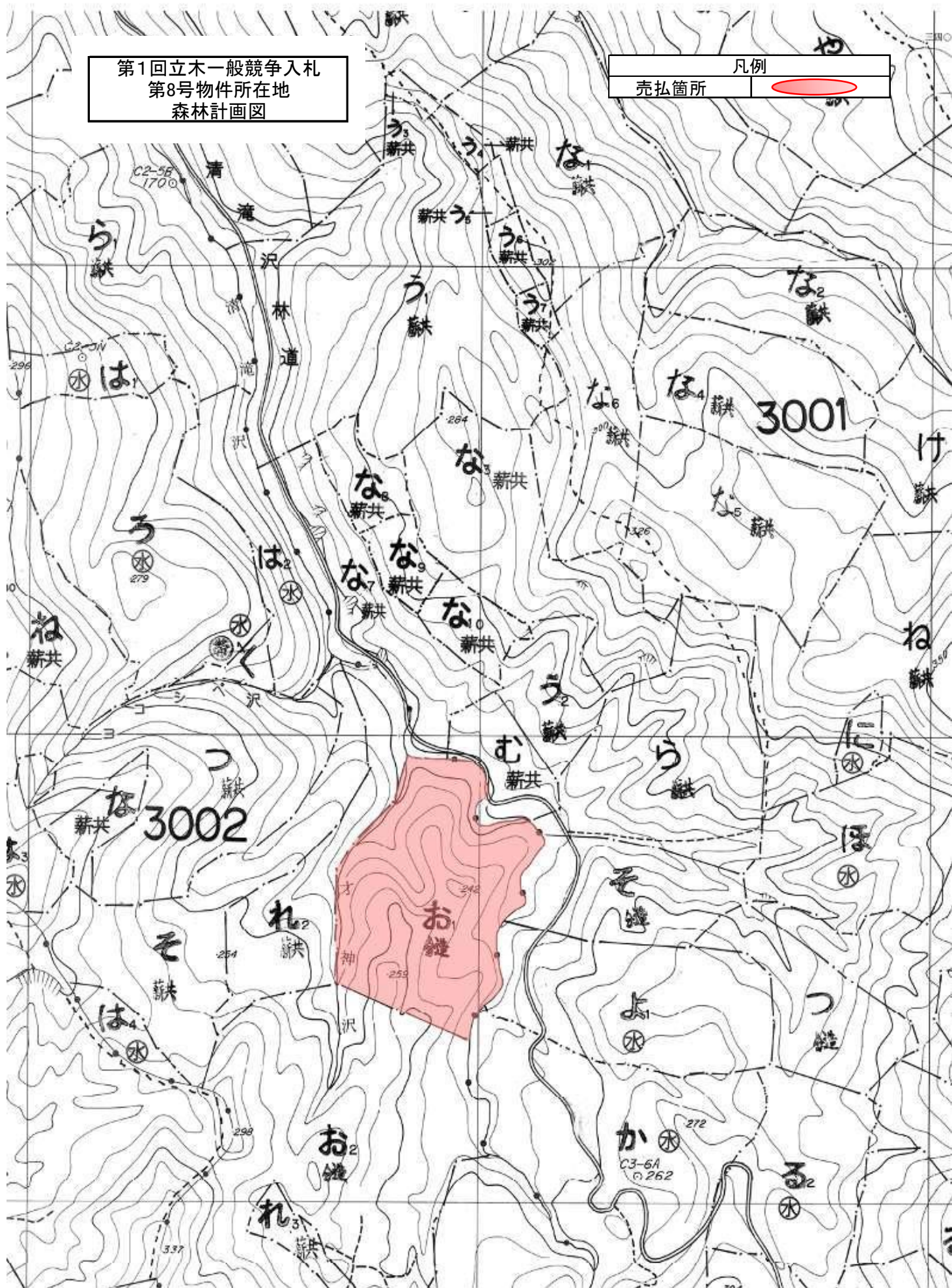
(別紙)
 物件番号 第8号
 国有林名 砂子川
 林小班 3002お1
 面積 4.24ha

主要樹種径級別本数及び材積

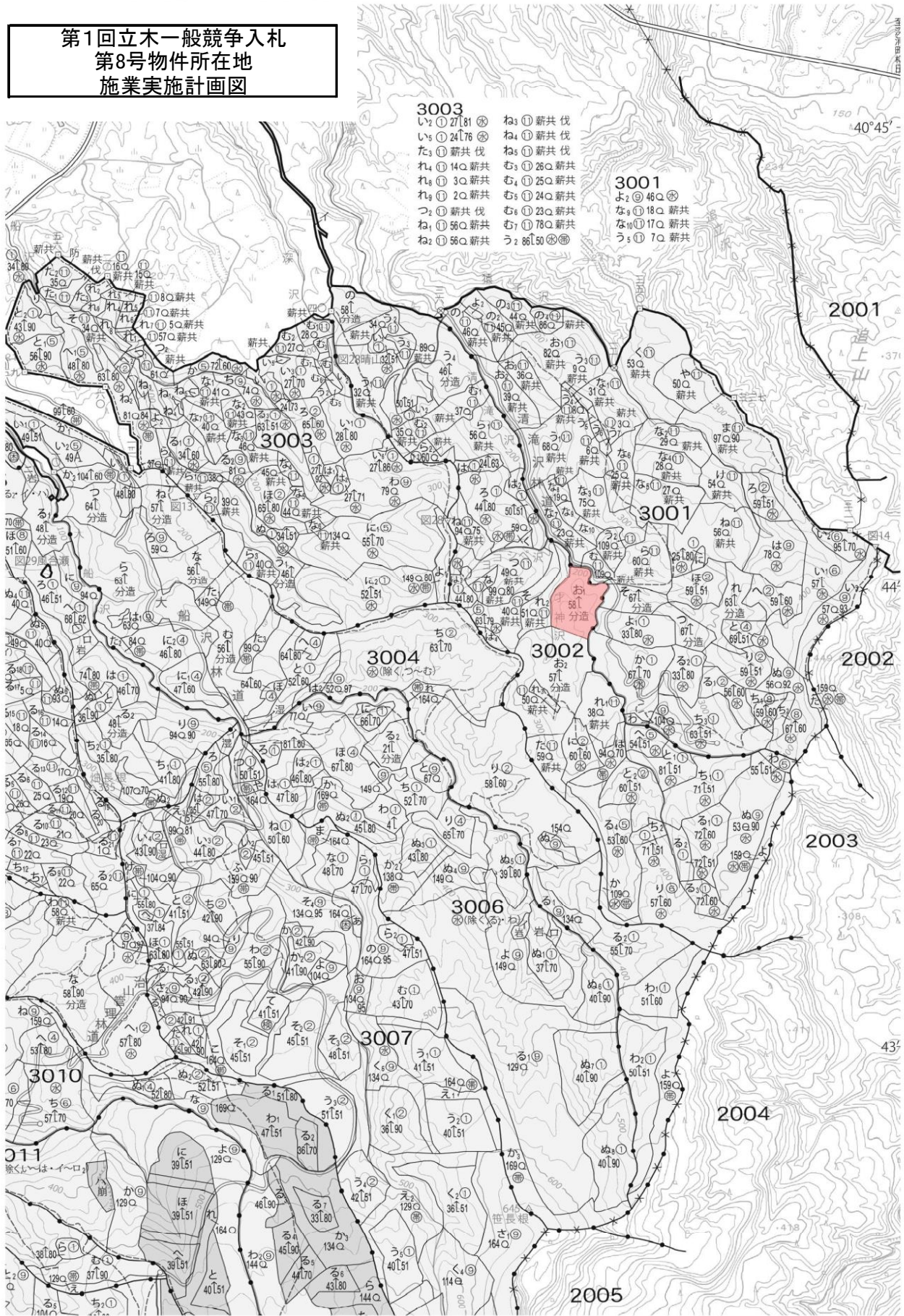
樹種 平均 (径級/樹高)	スギ(一般材)		スギ(低質材)		ヒバ		ヒバNA		他L(一般材)		他L(低質材)		計	
	28cm	22m	10cm	9m	20cm	14m	12cm	8m	34cm	20m	14cm	11m	(本)	(m ³)
径級	(本)	(m ³)	(本)	(m ³)	(本)	(m ³)	(本)	(m ³)	(本)	(m ³)	(本)	(m ³)	(本)	(m ³)
10cm以下	0	0.00	38	1.20	0	0.00	22	0.49	0	0.00	302	5.33	362	7.01
12cm	35	2.45	0	0.00	0	0.00	6	0.28	0	0.00	69	4.14	110	6.87
14cm	116	13.92	0	0.00	0	0.00	4	0.32	0	0.00	54	4.86	174	19.10
16cm	196	31.36	0	0.00	0	0.00	6	0.59	0	0.00	41	5.33	243	37.28
18cm	249	57.27	0	0.00	0	0.00	2	0.29	0	0.00	41	6.97	292	64.53
20cm	369	110.70	0	0.00	1	0.22	2	0.41	0	0.00	42	8.82	414	120.15
22cm	357	132.09	0	0.00	0	0.00	1	0.15	1	0.27	36	9.72	395	142.23
24cm	398	183.08	0	0.00	0	0.00	0	0.00	2	0.68	37	12.58	437	196.34
26cm	462	258.72	0	0.00	0	0.00	0	0.00	5	2.00	36	14.40	503	275.12
28cm	371	248.57	0	0.00	0	0.00	0	0.00	13	5.98	34	15.64	418	270.19
30cm	457	365.60	0	0.00	0	0.00	0	0.00	3	1.99	0	0.00	460	367.59
32cm	352	327.36	0	0.00	0	0.00	1	0.82	6	4.22	7	4.46	366	336.86
34cm	275	299.75	0	0.00	0	0.00	0	0.00	5	4.24	2	1.32	282	305.31
36cm	236	297.36	0	0.00	0	0.00	0	0.00	3	2.89	6	4.80	245	305.05
38cm	141	194.58	0	0.00	0	0.00	0	0.00	5	5.88	0	0.00	146	200.46
40cm	160	252.80	0	0.00	0	0.00	0	0.00	3	3.23	6	6.11	169	262.14
42cm	89	160.20	0	0.00	0	0.00	0	0.00	3	3.97	1	1.03	93	165.20
44cm	59	114.46	0	0.00	0	0.00	0	0.00	3	4.54	0	0.00	62	119.00
46cm	36	77.76	0	0.00	0	0.00	0	0.00	1	1.74	1	1.23	38	80.73
48cm	6	13.84	0	0.00	0	0.00	0	0.00	0	0.00	0	0.00	6	13.84
50cm	12	29.45	0	0.00	0	0.00	0	0.00	2	3.90	0	0.00	14	33.35
52cm	11	29.37	0	0.00	0	0.00	0	0.00	0	0.00	0	0.00	11	29.37
54cm	6	15.71	0	0.00	0	0.00	0	0.00	0	0.00	0	0.00	6	15.71
56cm	3	8.92	0	0.00	0	0.00	0	0.00	0	0.00	0	0.00	3	8.92
58cm	2	6.74	0	0.00	0	0.00	0	0.00	1	2.78	0	0.00	3	9.52
60cm以上	0	0.00	0	0.00	0	0.00	0	0.00	0	0.00	0	0.00	0	0.00
計	4,398	3,232.06	38	1.20	1	0.22	44	3.35	56	48.31	715	106.74	5,252	3,391.88

第1回立木一般競争入札
第8号物件所在地
森林計画図

凡例
売払箇所



第1回立木一般競争入札
第8号物件所在地
施業実施計画図



- 3003
 い2 ① 27L81
 い5 ① 24L76
 た3 ① 薪共 伐
 れ4 ① 14Q 薪共
 れ8 ① 3Q 薪共
 れ9 ① 2Q 薪共
 つ2 ① 薪共 伐
 ね1 ① 56Q 薪共
 ね2 ① 56Q 薪共

- ね3 ① 薪共 伐
 ね4 ① 薪共 伐
 ね5 ① 薪共 伐
 む3 ① 26Q 薪共
 む4 ① 25Q 薪共
 む5 ① 24Q 薪共
 む6 ① 23Q 薪共
 む7 ① 78Q 薪共
 む8 ① 86L50

- 3001
 や2 ② 46Q
 な9 ① 18Q 薪共
 な10 ① 17Q 薪共
 う5 ① 7Q 薪共

令和8年度 第1回 立木資格付一般競争入札

入札番号9号

国有林名	林小班	面積(ha)	伐採方法	主要樹種	林齢	針葉樹		広葉樹		計		備考
						本数	数量(m ³)	本数	数量(m ³)	本数	数量(m ³)	
砂子川	3003う1	6.13	皆伐	スギ外	52	3,364	435.60	8,361	1,161.11	11,725	1,596.71	
計		6.13				3,364	435.60	8,361	1,161.11	11,725	1,596.71	

- 1 上記記載の箇所で1物件とする。
- 2 林齢は森林調査簿記載の林齢による。

公 売 物 件 明 細 書 (立 木)


物件番号	9	特約条項及び特記事項	主要樹種径級別本数及び総材積、平均径級													
物件所在地	砂子川国有林 3003う1林小班	1. 本物件は保安林外ですが、売払い物件区域外は保安林の場合がありますので、搬出に際して売払い物件区域外を通行し、伐採搬出等を行う場合は、伐採協議・作業許可の手続き完了後でなければ作業に着手できません。 保安林等の法令協議については、1ヶ月程度の日数を要します。 事前に作業仕組み計画書を当管理署長に提出し、承認を受けてください。 また、当初の搬出路計画を変更する場合も保安林手続きの場合と同様です。 2. 買受人は、労働安全確保体制を確立し、現場従業員を指導すると共に、緊急連絡体制図を休憩所等に明示してください。 3. 公道から現地までの林道等の除雪はいたしません。 また、林道等を損壊した場合は使用者の責において修繕してください。 4. 公道等の路帯損傷及び交通の妨げとならないよう必要な措置を講じてください。 5. 当該箇所は分収造林地であるので、官収分については納入告知書により、また、民収分については分収造林契約者へ直接納入してください。 6. 本物件の所在地はナラ枯れ被害発生市町村内であることから、「青森県ナラ類の伐採・移動・利用に関する留意事項」により、6月～9月までの期間は生立木等（ナラ類）の伐採を行わないでください。また、松くい虫被害発生市町村内であることから、「青森県マツ類の伐採・移動・利用に関する留意事項」により、6月～9月までの期間は生立木等（マツ類）の伐採を行わないでください。	樹種	種類	一般材 低質材 別	径 級 別 本 数							計		平均	
						10cm 以下	12cm ～20	22 ～30	32 ～40	42 ～50	52 ～60	62上	本数 (本)	材積 (m3)	径級 (cm)	樹高 (m)
調査方法	標準地調査		スギ	生立木	一般材	0	54	322	143	0	0	0	519	287.16	28	18
伐採方法	皆伐		スギ(外)	生立木	低質材	1,706	1,067	72	0	0	0	0	2,845	148.44	10	7
面積 (ha)	6.13												0			
林齢 (年)	52												0			
搬出期間 (ヶ月)	36												0			
契約関係	分収造林												0			
民収分納入方法	振り込み												0			
標準地面積 (ha)	0.35												0			
毎木法区域面積	—												0			
標準地法区域面積	6.13												0			
法令制限、その他留意事項													0			
保安林	—												0			
自然公園	—												0			
砂防指定	—												0			
その他留意事項	—												0			
車両制限	—												0			
			N計			1,706	1,121	394	143	0	0	0	3,364	435.60		
			他L	生立木	一般材	0	0	590	198	18	0	0	806	365.34	28	17
			他L(外)	生立木	低質材	3,537	2,951	906	161	0	0	0	7,555	795.77	14	10
			L計			3,537	2,951	1,496	359	18	0	0	8,361	1,161.11		
			合計			5,243	4,072	1,890	502	18	0	0	11,725	1,596.71		

(別紙)	
物件番号	第9号
国有林名	砂子川
林小班	3003う1
面積	6.13ha

主要樹種径級別本数及び材積

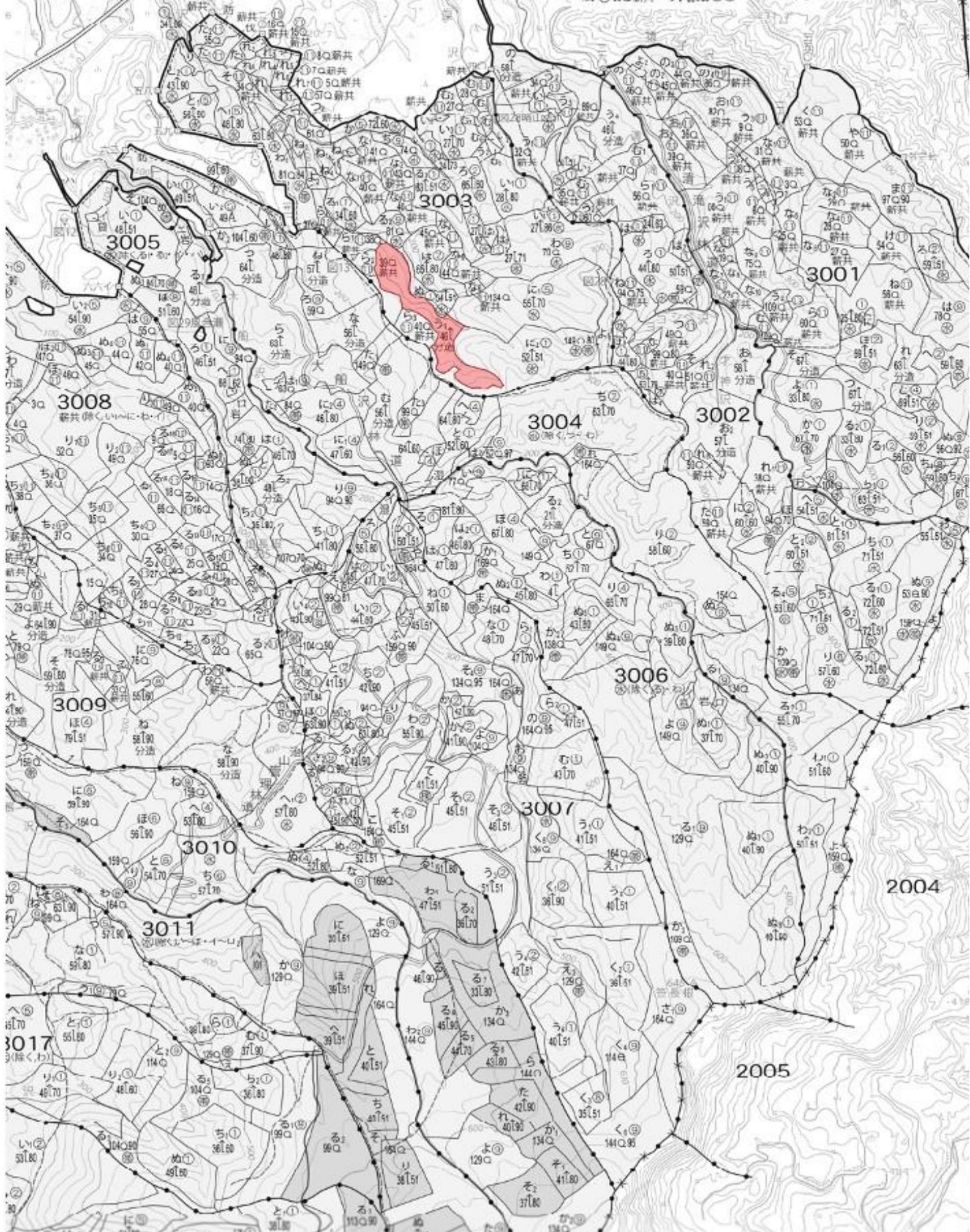
樹種 平均 (径級/樹高)	スギ(一般材)		スギ(低質材)		他L(一般材)		他L(低質材)		計	
	28cm	18m	10cm	7m	28cm	17m	14cm	10m	(本)	(m ³)
径級	(本)	(m ³)	(本)	(m ³)	(本)	(m ³)	(本)	(m ³)	(本)	(m ³)
10cm以下	0	0.00	1706	29.91	0	0.00	3537	69.50	5243	99.41
12cm	0	0.00	320	14.93	0	0.00	871	47.80	1191	62.73
14cm	0	0.00	320	23.28	0	0.00	711	57.93	1031	81.21
16cm	18	2.31	178	20.08	0	0.00	391	43.00	587	65.39
18cm	36	6.93	160	23.81	0	0.00	498	77.48	694	108.22
20cm	0	0.00	89	17.41	0	0.00	480	99.87	569	117.28
22cm	71	20.61	36	8.53	196	51.89	373	95.96	676	176.99
24cm	36	12.44	18	5.51	196	61.14	320	101.82	570	180.91
26cm	54	24.70	18	4.98	144	52.94	53	19.90	269	102.52
28cm	125	66.10	0	0.00	36	22.39	89	35.90	250	124.39
30cm	36	24.88	0	0.00	18	9.77	71	35.72	125	70.37
32cm	18	13.68	0	0.00	54	31.27	71	40.34	143	85.29
34cm	36	31.99	0	0.00	36	28.61	36	22.57	108	83.17
36cm	36	30.03	0	0.00	72	53.48	18	11.37	126	94.88
38cm	53	53.49	0	0.00	18	18.84	0	0.00	71	72.33
40cm	0	0.00	0	0.00	18	18.84	36	36.61	54	55.45
42cm	0	0.00	0	0.00	18	16.17	0	0.00	18	16.17
44cm	0	0.00	0	0.00	0	0.00	0	0.00	0	0.00
46cm	0	0.00	0	0.00	0	0.00	0	0.00	0	0.00
48cm	0	0.00	0	0.00	0	0.00	0	0.00	0	0.00
50cm	0	0.00	0	0.00	0	0.00	0	0.00	0	0.00
52cm	0	0.00	0	0.00	0	0.00	0	0.00	0	0.00
54cm	0	0.00	0	0.00	0	0.00	0	0.00	0	0.00
56cm	0	0.00	0	0.00	0	0.00	0	0.00	0	0.00
58cm	0	0.00	0	0.00	0	0.00	0	0.00	0	0.00
60cm以上	0	0.00	0	0.00	0	0.00	0	0.00	0	0.00
計	519	287.16	2,845	148.44	806	365.34	7,555	795.77	11,725	1,596.71

第1回立木一般競争入札
第9号物件所在地
施業実施計画図

凡例	
売払箇所	

3003
 い① 27㉔ ㊦ ね① 新共 伐
 い② 24㉔ ㊦ ね② 新共 伐
 た① 新共 伐 ね③ 新共 伐
 れ① 14㉔ 新共 む① 26㉔ 新共
 れ② 1㉔ 新共 む② 25㉔ 新共
 れ③ 2㉔ 新共 む③ 24㉔ 新共
 つ① 新共 伐 む④ 2㉔ 新共
 ね④ 56㉔ 新共 む⑤ 18㉔ 新共
 ね⑤ 56㉔ 新共 う① 56㉔ 新共

3001
 よ① 46㉔ ㊦
 な① 18㉔ 新共
 な② 17㉔ 新共
 う② 7㉔ 新共



令和8年度 第1回 立木資格付一般競争入札

入札番号10号

国有林名	林小班	面積(ha)	伐採方法	主要樹種	林齢	針葉樹		広葉樹		計		備考
						本数	数量(m ³)	本数	数量(m ³)	本数	数量(m ³)	
砂子川	3004ね	4.58	皆伐	スギ外	63	3,344	2,275.90	4,022	367.44	7,366	2,643.34	
計		4.58				3,344	2,275.90	4,022	367.44	7,366	2,643.34	

- 1 上記記載の箇所で1物件とする。
- 2 林齢は森林調査簿記載の林齢による。

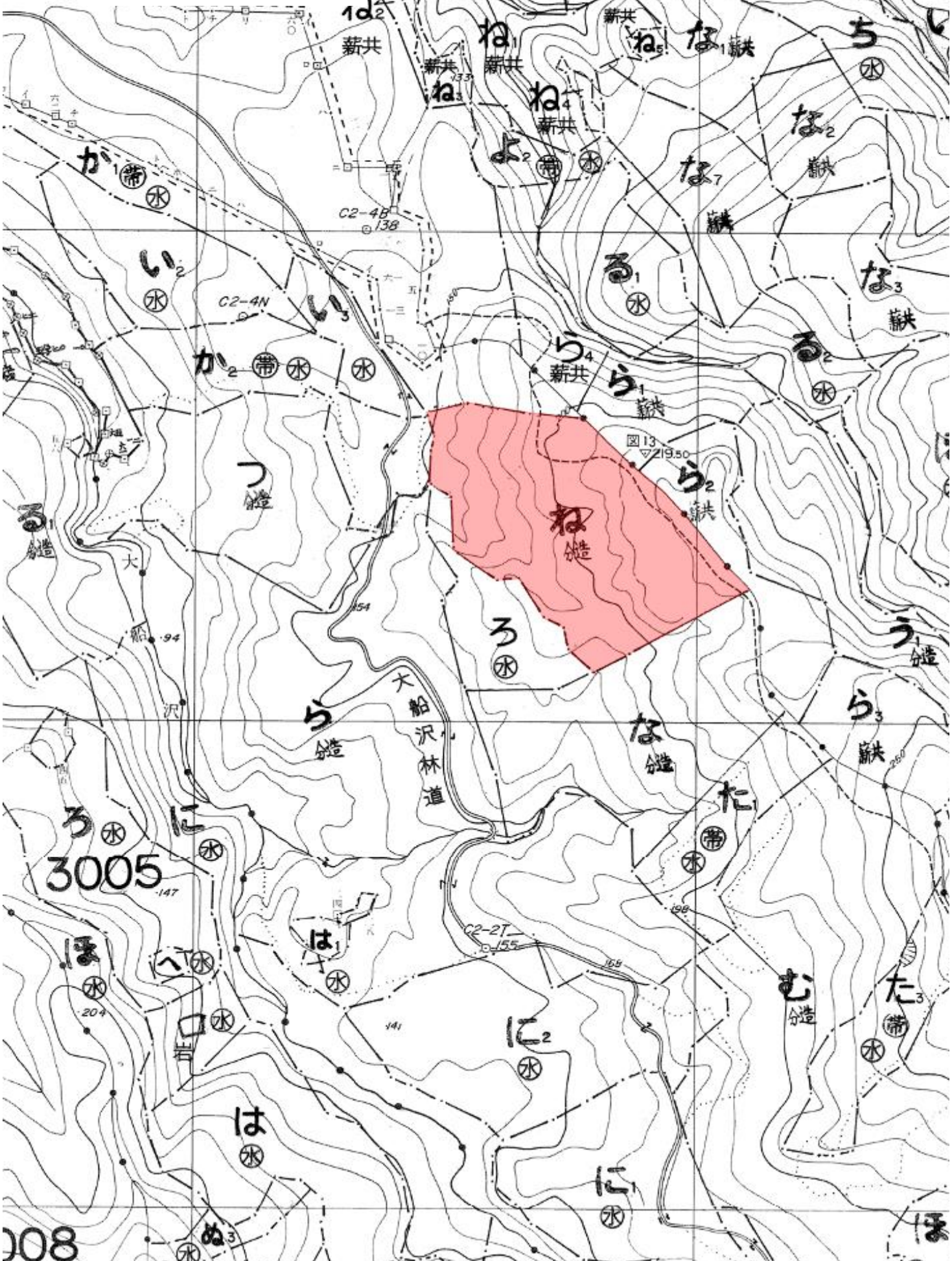
(別紙)
 物件番号 第10号
 国有林名 砂子川
 林小班 3004ね
 面積 4.58ha

主要樹種径級別本数及び材積


樹種 平均 (径級/樹高)	スギ(一般材)		スギ(低質材)		アカマツ		クロマツ		クロマツNA		他L(一般材)		他L(低質材)		計	
	34cm	22m	18cm	14m	34cm	18m	26cm	19m	18cm	15m	28cm	16m	10cm	9m		
径級	(本)	(m ³)	(本)	(m ³)	(本)	(m ³)	(本)	(m ³)	(本)	(m ³)	(本)	(m ³)	(本)	(m ³)	(本)	(m ³)
10cm以下	0	0.00	105	2.68	0	0.00	0	0.00	0	0.00	0	0.00	2396	38.47	2501	41.15
12cm	0	0.00	49	2.94	0	0.00	0	0.00	23	1.61	0	0.00	365	18.25	437	22.80
14cm	0	0.00	71	7.10	0	0.00	0	0.00	54	5.40	0	0.00	260	20.80	385	33.30
16cm	20	3.00	77	11.55	0	0.00	67	10.05	53	7.95	0	0.00	216	25.92	433	58.47
18cm	32	6.40	48	9.60	0	0.00	88	16.72	36	6.84	0	0.00	169	25.35	373	64.91
20cm	67	17.42	44	11.44	0	0.00	146	36.50	36	9.00	0	0.00	150	30.00	443	104.36
22cm	81	26.73	37	12.21	1	0.23	131	43.23	21	6.93	60	14.40	49	11.76	380	115.49
24cm	82	36.08	31	13.64	0	0.00	144	57.60	20	8.00	68	20.40	33	9.90	378	145.62
26cm	85	45.05	20	10.60	1	0.55	158	79.00	6	3.00	47	17.39	18	6.66	335	162.25
28cm	75	48.00	14	8.96	0	0.00	132	76.56	7	4.06	27	12.42	25	11.50	280	161.50
30cm	77	58.52	10	7.60	0	0.00	120	84.00	5	3.50	28	15.40	9	4.95	249	173.97
32cm	74	65.86	12	10.68	1	0.50	98	77.42	2	1.58	14	8.68	9	5.58	210	170.30
34cm	76	75.24	10	9.90	1	0.70	59	54.28	3	2.76	12	8.88	10	7.40	171	159.16
36cm	89	97.90	14	15.40	0	0.00	52	53.56	0	0.00	16	13.12	9	7.38	180	187.36
38cm	75	90.75	6	7.26	0	0.00	33	37.95	0	0.00	12	10.92	4	3.64	130	150.52
40cm	75	99.75	5	6.65	1	1.17	22	29.26	0	0.00	4	4.00	3	3.00	110	143.83
42cm	58	89.32	2	3.08	1	1.48	23	33.81	0	0.00	3	3.30	1	1.10	88	132.09
44cm	58	96.28	1	1.66	0	0.00	10	16.10	0	0.00	0	0.00	0	0.00	69	114.04
46cm	46	85.56	0	0.00	0	0.00	6	10.56	0	0.00	1	1.52	1	1.45	54	99.09
48cm	28	57.96	2	4.14	1	1.38	4	7.64	0	0.00	0	0.00	0	0.00	35	71.12
50cm	35	77.35	1	2.21	0	0.00	4	8.32	0	0.00	0	0.00	2	2.19	42	90.07
52cm	21	49.56	0	0.00	0	0.00	0	0.00	0	0.00	1	1.71	0	0.00	22	51.27
54cm	16	41.60	0	0.00	0	0.00	2	5.21	0	0.00	0	0.00	0	0.00	18	46.81
56cm	11	30.36	0	0.00	0	0.00	0	0.00	0	0.00	0	0.00	0	0.00	11	30.36
58cm	8	23.36	0	0.00	0	0.00	0	0.00	0	0.00	0	0.00	0	0.00	8	23.36
60cm以上	24	90.14	0	0.00	0	0.00	0	0.00	0	0.00	0	0.00	0	0.00	24	90.14
計	1,213	1,312.19	559	159.30	7	6.01	1,299	737.77	266	60.63	293	132.14	3,729	235.30	7,366	2,643.34

第1回立木一般競争入札
第10号物件所在地
森林計画図

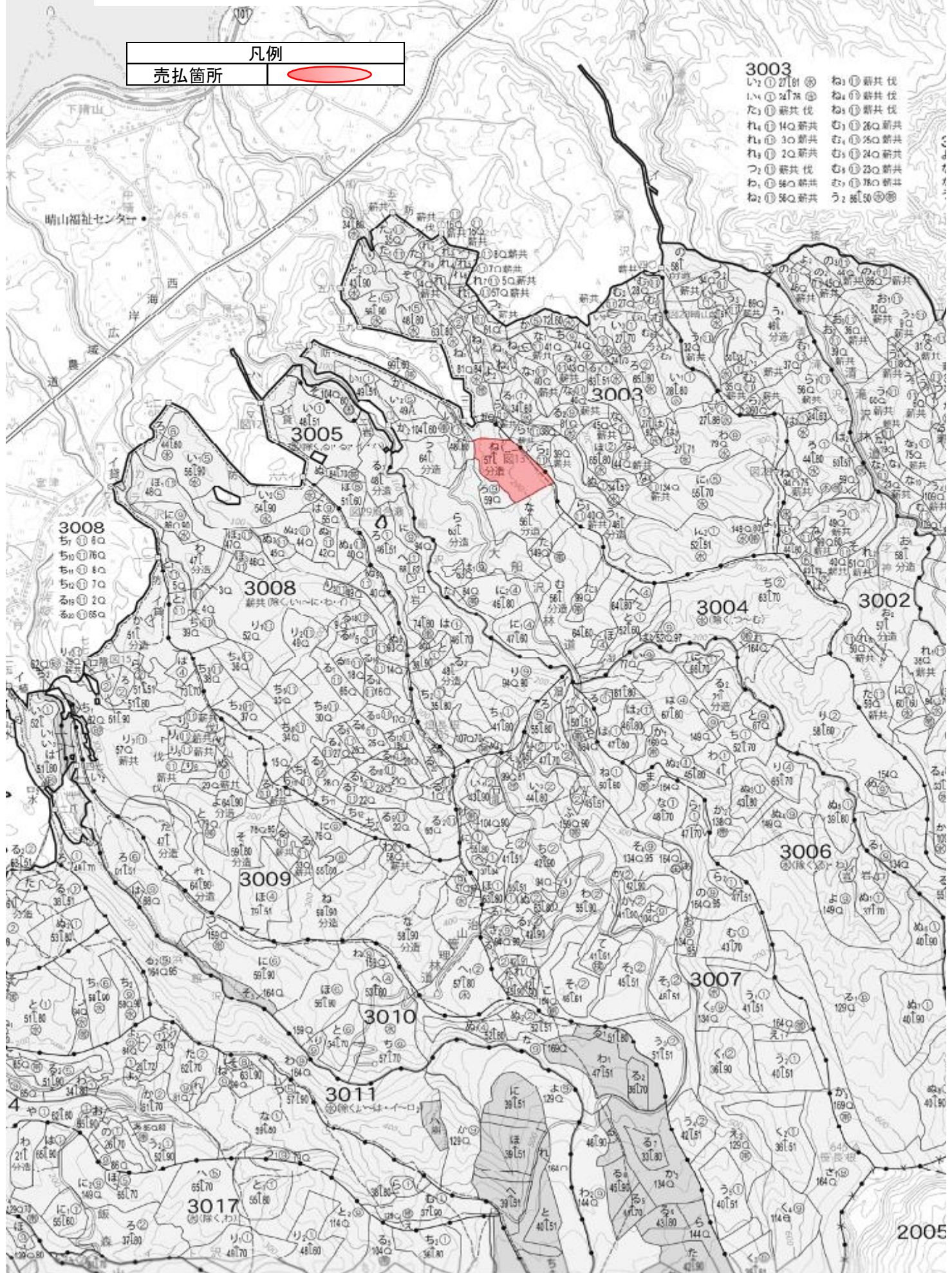
凡例
売払箇所



第1回立木一般競争入札
第10号物件所在地
施業実施計画図

凡例	
売払箇所	

- 3003
- い① 21分
 - い② 21分
 - た① 新共 伐
 - た② 新共 伐
 - た③ 新共 伐
 - れ① 14分 新共
 - れ② 30分 新共
 - れ③ 20分 新共
 - つ① 新共 伐
 - わ① 56分 新共
 - わ② 56分 新共
 - ね① 新共 伐
 - ね② 新共 伐
 - ね③ 新共 伐
 - む① 28分 新共
 - む② 25分 新共
 - む③ 24分 新共
 - む④ 23分 新共
 - む⑤ 17分 新共
 - む⑥ 17分 新共
 - う① 86分 新共



令和8年度 第1回 立木資格付一般競争入札

入札番号11号

国有林名	林小班	面積(ha)	伐採方法	主要樹種	林齢	針葉樹		広葉樹		計		備考
						本数	数量(m ³)	本数	数量(m ³)	本数	数量(m ³)	
砂子川	3004な	4.39	皆伐	クロマツ外	62	3,006	1,458.95	5,261	375.55	8,267	1,834.50	
計		4.39				3,006	1,458.95	5,261	375.55	8,267	1,834.50	

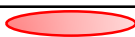
- 1 上記記載の箇所で1物件とする。
- 2 林齢は森林調査簿記載の林齢による。

(別紙)
 物件番号 第11号
 国有林名 砂子川
 林小班 3004な
 面積 4.39ha

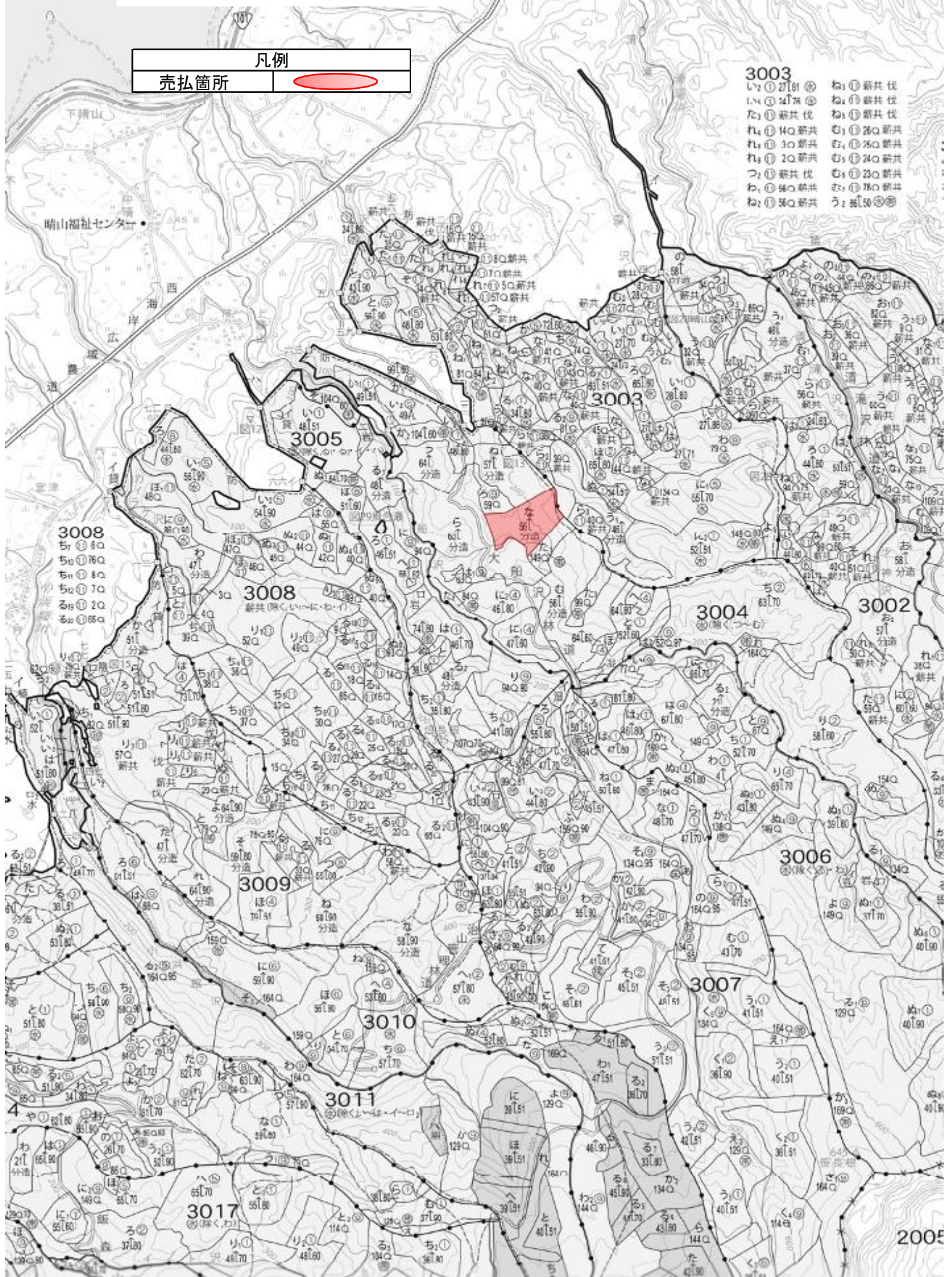
主要樹種径級別本数及び材積

樹種 平均 (径級/樹高)	スギ(一般材)		スギ(低質材)		アカマツ		アカマツNA		クロマツ		クロマツNA		他L(一般材)		他L(低質材)		計	
	40cm (本)	22m (m)	18cm (本)	12m (m)	32cm (本)	19m (m)	42cm (本)	17m (m)	26cm (本)	19m (m)	16cm (本)	15m (m)	30cm (本)	18m (m)	8cm (本)	8m (m)	(本)	(m)
10cm以下	0	0.00	66	1.43	0	0.00	0	0.00	0	0.00	7	0.28	0	0.00	3765	53.71	3838	55.42
12cm	0	0.00	28	1.40	0	0.00	0	0.00	0	0.00	61	4.27	0	0.00	382	22.92	471	28.59
14cm	0	0.00	27	2.16	0	0.00	0	0.00	0	0.00	174	19.14	0	0.00	249	22.41	450	43.71
16cm	2	0.24	22	2.64	0	0.00	0	0.00	150	22.50	78	11.70	0	0.00	195	25.35	447	62.43
18cm	4	0.64	15	2.40	0	0.00	0	0.00	210	42.00	60	12.00	0	0.00	150	25.50	439	82.54
20cm	1	0.23	24	5.52	0	0.00	0	0.00	211	54.86	35	9.10	0	0.00	142	29.82	413	99.53
22cm	4	1.16	17	4.93	1	0.34	0	0.00	244	80.52	28	9.24	39	10.53	37	9.99	370	116.71
24cm	7	2.52	12	4.32	2	0.90	0	0.00	274	109.60	13	5.20	49	15.68	19	6.08	376	144.30
26cm	10	4.40	15	6.60	3	1.34	0	0.00	237	118.50	9	4.50	33	12.21	23	8.51	330	156.06
28cm	8	4.32	16	8.64	1	0.59	0	0.00	202	117.16	4	2.32	22	10.12	14	6.44	267	149.59
30cm	9	5.85	10	6.50	2	1.23	0	0.00	147	102.90	6	4.20	22	12.10	21	11.55	217	144.33
32cm	11	8.47	7	5.39	1	0.84	0	0.00	111	87.69	2	1.58	15	9.30	8	4.96	155	118.23
34cm	17	15.30	4	3.60	1	0.79	0	0.00	85	78.20	1	0.92	14	10.36	8	5.92	130	115.09
36cm	19	19.95	2	2.10	1	0.82	0	0.00	55	56.65	2	2.06	14	12.18	2	1.74	95	95.50
38cm	10	12.10	5	6.05	2	1.98	0	0.00	36	41.40	1	1.15	14	13.44	0	0.00	68	76.12
40cm	12	16.68	1	1.39	0	0.00	0	0.00	33	41.91	0	0.00	6	6.36	0	0.00	52	66.34
42cm	10	15.40	4	6.16	0	0.00	1	0.98	13	18.20	0	0.00	2	2.44	1	1.22	31	44.40
44cm	8	13.28	2	3.32	1	1.44	0	0.00	8	12.88	0	0.00	6	7.98	0	0.00	25	38.90
46cm	13	23.14	1	1.78	1	1.55	0	0.00	6	10.56	0	0.00	4	6.68	0	0.00	25	43.71
48cm	15	28.65	0	0.00	1	1.57	0	0.00	6	12.00	0	0.00	0	0.00	0	0.00	22	42.22
50cm	9	18.36	0	0.00	0	0.00	0	0.00	1	2.08	0	0.00	1	1.86	0	0.00	11	22.30
52cm	7	15.19	0	0.00	0	0.00	0	0.00	3	6.41	0	0.00	2	4.55	0	0.00	12	26.15
54cm	3	7.23	0	0.00	0	0.00	0	0.00	1	1.98	0	0.00	2	3.64	0	0.00	6	12.85
56cm	6	15.30	0	0.00	0	0.00	0	0.00	0	0.00	0	0.00	0	0.00	0	0.00	6	15.30
58cm	2	5.07	0	0.00	0	0.00	0	0.00	0	0.00	0	0.00	0	0.00	0	0.00	2	5.07
60cm以上	7	23.44	0	0.00	0	0.00	0	0.00	2	5.67	0	0.00	0	0.00	0	0.00	9	29.11
計	194	256.92	278	76.33	17	13.39	1	0.98	2,035	1,023.67	481	87.66	245	139.43	5,016	236.12	8,267	1,834.50

第1回立木一般競争入札
第11号物件所在地
施業実施計画図

凡例	
売払箇所	

- 3003
 い① 21分 ね① 新共 伐
 い② 21分 ね② 新共 伐
 た① 新共 伐 ね③ 新共 伐
 れ① 14分 新共 む① 26分 新共
 れ② 30分 新共 む② 25分 新共
 れ③ 20分 新共 む③ 24分 新共
 つ① 新共 伐 む④ 23分 新共
 わ① 28分 新共 む⑤ 28分 新共
 わ② 28分 新共 う② 28分 新共



令和8年度 第1回 立木資格付一般競争入札

入札番号12号

国有林名	林小班	面積(ha)	伐採方法	主要樹種	林齢	針葉樹		広葉樹		計		備考
						本数	数量(m ³)	本数	数量(m ³)	本数	数量(m ³)	
深浦山	3061ま	17.66	皆伐	スギ外	67	19,185	10,273.05	9,614	665.31	28,799	10,938.36	
計		17.66				19,185	10,273.05	9,614	665.31	28,799	10,938.36	

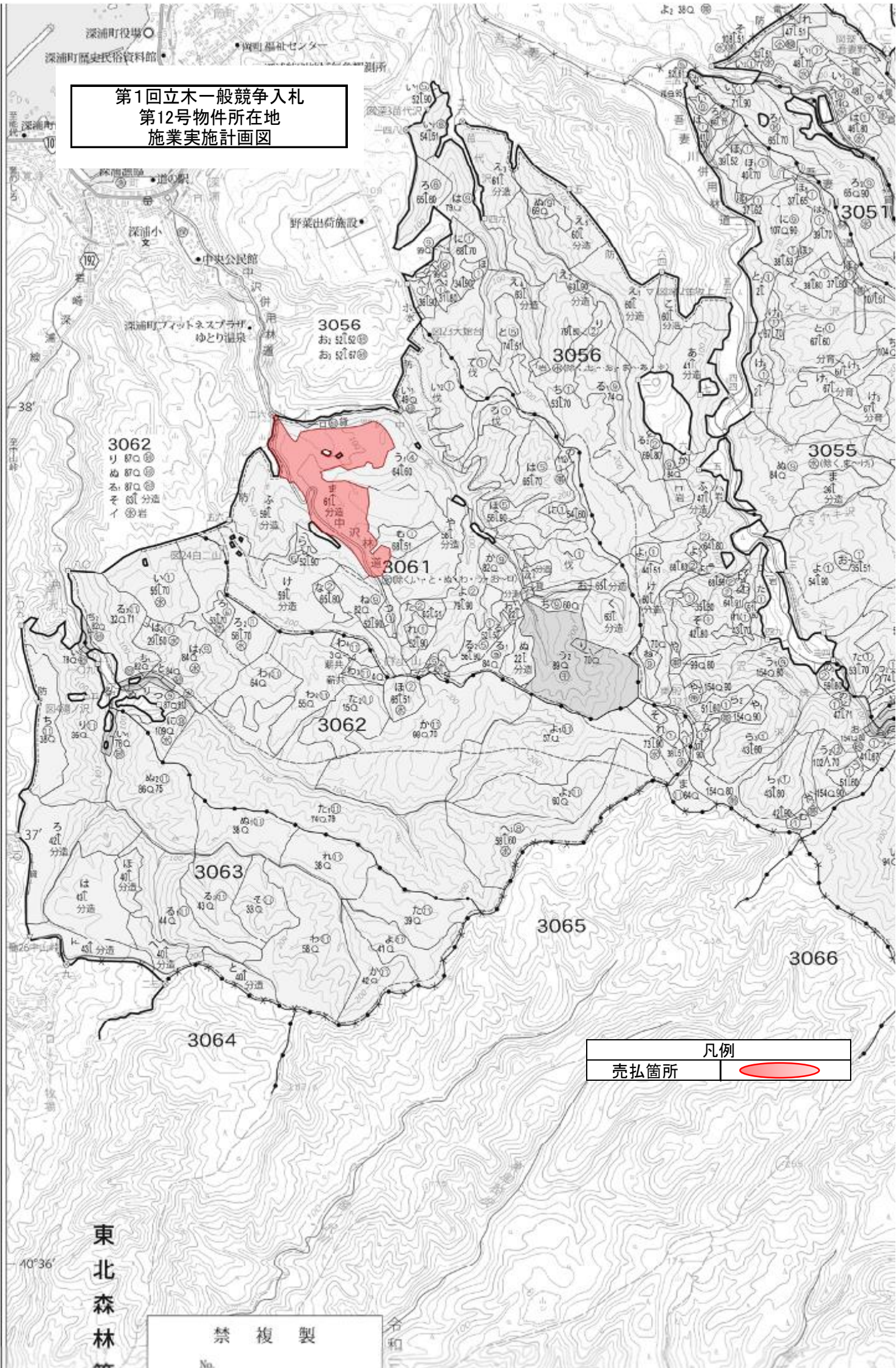
- 1 上記記載の箇所で1物件とする。
- 2 林齢は森林調査簿記載の林齢による。


(別紙)
 物件番号 第12号
 国有林名 深浦山
 林小班 3061ま
 面積 17.66ha

主要樹種径級別本数及び材積

樹種 平均 (径級/樹高)	スギ(一般材)		スギ(低質材)		アカマツ		アカマツNA		他L(一般材)		他L(低質材)		計	
	30cm	21m	16cm	12m	30cm	17m	20cm	14m	32cm	17m	10cm	7m	(本)	(m ³)
径級	(本)	(m ³)	(本)	(m ³)	(本)	(m ³)	(本)	(m ³)	(本)	(m ³)	(本)	(m ³)	(本)	(m ³)
10cm以下	0	0.00	1265	21.57	0	0.00	20	0.59	0	0.00	6539	82.12	7824	104.28
12cm	0	0.00	662	33.88	0	0.00	78	5.49	0	0.00	704	32.85	1444	72.22
14cm	58	6.04	662	56.85	20	2.16	78	7.64	0	0.00	450	31.28	1268	103.97
16cm	175	26.48	681	94.23	137	20.19	353	47.82	0	0.00	450	43.44	1796	232.16
18cm	409	85.67	623	128.70	177	33.13	235	42.92	0	0.00	411	54.62	1855	345.04
20cm	643	178.73	681	181.27	235	59.97	274	62.92	0	0.00	196	36.22	2029	519.11
22cm	837	300.03	389	142.52	196	56.45	137	39.98	20	4.31	176	40.88	1755	584.17
24cm	837	371.29	273	120.52	314	111.72	98	33.32	59	19.21	58	17.99	1639	674.05
26cm	720	379.08	292	143.10	177	73.89	118	47.43	78	27.78	98	30.97	1483	702.25
28cm	1012	648.55	136	90.73	294	146.22	39	19.40	40	18.04	78	33.71	1599	956.65
30cm	545	414.91	97	75.15	294	171.31	20	12.35	40	19.79	39	17.05	1035	710.56
32cm	759	659.64	97	79.44	196	135.24	0	0.00	0	0.00	0	0.00	1052	874.32
34cm	604	601.23	39	41.47	118	93.10	20	12.74	20	12.94	20	9.60	821	771.08
36cm	565	626.93	19	17.33	177	153.27	0	0.00	59	41.95	20	15.29	840	854.77
38cm	312	397.58	0	0.00	215	205.02	20	17.64	20	16.86	0	0.00	567	637.10
40cm	448	619.92	0	0.00	137	141.32	0	0.00	0	0.00	0	0.00	585	761.24
42cm	312	481.88	0	0.00	79	87.81	0	0.00	0	0.00	0	0.00	391	569.69
44cm	175	292.05	19	32.32	98	125.44	0	0.00	0	0.00	0	0.00	292	449.81
46cm	175	325.73	0	0.00	58	77.06	0	0.00	0	0.00	0	0.00	233	402.79
48cm	39	77.49	0	0.00	20	28.81	0	0.00	39	58.41	0	0.00	98	164.71
50cm	78	160.43	0	0.00	0	0.00	0	0.00	0	0.00	0	0.00	78	160.43
52cm	19	47.70	0	0.00	0	0.00	0	0.00	0	0.00	0	0.00	19	47.70
54cm	58	152.06	0	0.00	19	34.46	0	0.00	0	0.00	0	0.00	77	186.52
56cm	19	53.74	0	0.00	0	0.00	0	0.00	0	0.00	0	0.00	19	53.74
58cm	0	0.00	0	0.00	0	0.00	0	0.00	0	0.00	0	0.00	0	0.00
60cm以上	0	0.00	0	0.00	0	0.00	0	0.00	0	0.00	0	0.00	0	0.00
計	8,799	6,907.16	5,935	1,259.08	2,961	1,756.57	1,490	350.24	375	219.29	9,239	446.02	28,799	10,938.36

第1回立木一般競争入札
第12号物件所在地
施業実施計画図



凡例	
売払箇所	

東北森林

禁複製
No.