

令和7年度 第10回 立木資格付一般競争入札

入札番号1号

国有林名	林小班	面積(ha)	伐採方法	主要樹種	林齢	針葉樹		広葉樹		計		備考
						本 数	数量(m³)	本 数	数量(m³)	本 数	数量(m³)	
轟木山	3023た	0.05	間伐(支障木)	スギ外	71	68	121.11	8	0.70	76	121.81	
轟木山	3023つ	0.38	間伐(支障木)	スギ外	69	411	464.79	228	53.63	639	518.42	
轟木山	3023ね	0.28	間伐(支障木)	スギ外	67	365	472.84	129	58.65	494	531.49	
轟木山	3024な	0.01	間伐(支障木)	スギ外	71	34	38.02	16	5.70	50	43.72	
計		0.72				878	1,096.76	381	118.68	1,259	1,215.44	

- 1 上記記載の箇所で1物件とする。
- 2 林齢は森林調査簿記載の林齢による。

公 売 物 件 明 細 書 (立 木)

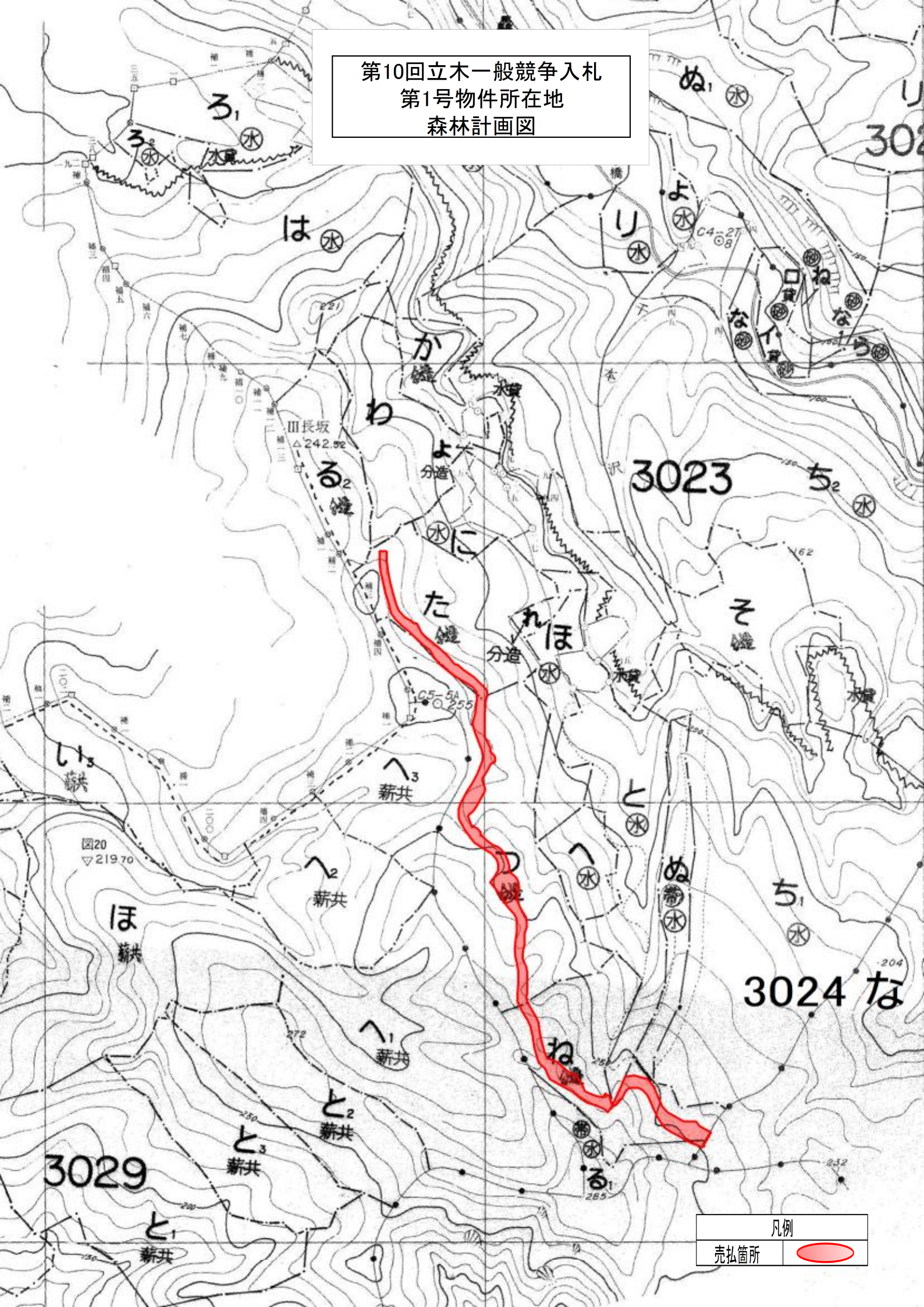
物件番号		1	特約条項及び特記事項	主要樹種径級別本数及び総材積、平均径級													
物件所在地		蘆木山国有林 3023た林小班外3	<div>1. 本物件は保安林外ですが、売払い物件区域外は保安林の場合がありますので、搬出に際して売払い物件区域外を通行し、伐採搬出等を行う場合は、伐採協議・作業許可の手続き完了後でなければ作業に着手できません。 保安林等の法令協議については、約2週間の日数を要します。 事前に作業仕組み計画書を当管理署長に提出し、承認を受けてください。 また、当初の搬出路計画を変更する場合も保安林手続きの場合と同様です。</div> <div>2. 買受人は、労働安全確保体制を確立し、現場従業員を指導すると共に、緊急連絡体制図を休憩所等に明示してください。</div> <div>3. 公道から現地までの林道等の除雪はいたしません。 また、林道等を損壊した場合は使用者の責において修繕してください。</div> <div>4. 公道等の路帯損傷及び交通の妨げとならないよう必要な措置を講じてください。</div> <div>5. 当該箇所は分収造林地であるので、官収分については納入告知書により、また、民収分については分収造林契約者へ直接納入してください。</div> <div>6. 本物件の所在地はナラ枯れ被害発生市町村内であることから、「青森県ナラ類の伐採・移動・利用に関する留意事項」により、6月～9月までの期間は生立木等（ナラ類）の伐採を行わないでください。また、松くい虫被害発生市町村内であることから、「青森県マツ類の伐採・移動・利用に関する留意事項」により、6月～9月までの期間は生立木等（マツ類）の伐採を行わないでください。</div> <div>7. 本物件は林道新設工事予定箇所の事業支障木です。伐区内外にある測量杭の保全に努め、万が一移動又は損傷された場合は必ず復元すること。</div> <div>8. 本物件の搬出期限は令和8年4月30日までとします。</div>	樹 種	種 類	一般材 低質材 別	径 級 別 本 数						計		平均		
調査方法		精密毎木		10cm 以下	12cm ～20	22 ～30	32 ～40	42 ～50	52 ～60	62上	本数 (本)	材積 (m3)	径級 (c m)	樹高 (m)			
伐採方法		間伐（支障木）		1	97	135	256	191	105	17	802	1,058.22	38	22			
面積（h a）		0.72		0	0	1	5	0	0	0	6	5.23	36	19			
林齢（年）		67～71		0	0	0	1	3	0	0	4	5.92	44	21			
搬出期限		令和8年4月30日		スギ（外）	生立木	低質材	24	1	0	2	0	0	27	3.25	12	9	
契約関係		分収造林		クロマツNA	生立木	低質材	0	5	8	4	0	0	17	8.47	26	16	
民収分納入方法		振り込み		アカマツNA	生立木	低質材	0	1	14	5	1	1	0	22	15.67	30	19
標準地面積（ha）		－										0					
毎木法区域面積		0.72										0					
標準地法区域面積		－										0					
												0					
												0					
												0					
法令制限、その他留意事項												0					
保安林		－										0					
自然公園		－										0					
砂防指定		－										0					
その他留意事項		－		N計													
車両制限		－										0					
				他L	生立木	一般材	0	0	6	11	3	1	0	21	16.97	36	19
				他L（外）	生立木	低質材	80	132	106	35	6	1	0	360	101.71	20	14
				L計			80	132	112	46	9	2	0	381	118.68		
				合計			105	236	270	319	204	108	17	1,259	1,215.44		

(別紙)
 物件番号 第1号
 国有林名 轟木山
 林小班 3023た外3
 面積 0.72ha

主要樹種径級別本数及び材積

樹種	スギ(一般材)		スギ(低質材)		アカマツ		アカマツNA		クロマツ		クロマツNA		他L(一般材)		他L(低質材)		計	
平均 (径級/樹高)	38cm	22m	12cm	9m	36cm	19m	30cm	19m	44cm	21m	26cm	16m	36cm	19m	20cm	14m		
径級	(本)	(m³)	(本)	(m³)	(本)	(m³)	(本)	(m³)	(本)	(m³)	(本)	(m³)	(本)	(m³)	(本)	(m³)	(本)	(m³)
10cm以下	1	0.04	24	0.87	0	0.00	0	0.00	0	0.00	0	0.00	0	0.00	80	2.21	105	3.12
12cm	16	1.03	0	0.00	0	0.00	0	0.00	0	0.00	0	0.00	0	0.00	34	1.79	50	2.82
14cm	16	1.53	1	0.12	0	0.00	0	0.00	0	0.00	0	0.00	0	0.00	27	2.24	44	3.89
16cm	25	3.57	0	0.00	0	0.00	1	0.15	0	0.00	1	0.14	0	0.00	25	2.91	52	6.77
18cm	23	4.38	0	0.00	0	0.00	0	0.00	0	0.00	2	0.36	0	0.00	20	3.00	45	7.74
20cm	17	4.52	0	0.00	0	0.00	0	0.00	0	0.00	2	0.46	0	0.00	26	5.10	45	10.08
22cm	24	7.68	0	0.00	0	0.00	1	0.37	0	0.00	0	0.00	0	0.00	23	5.92	48	13.97
24cm	26	10.61	0	0.00	1	0.38	2	0.78	0	0.00	1	0.35	0	0.00	34	10.80	64	22.92
26cm	30	15.06	0	0.00	0	0.00	4	1.76	0	0.00	1	0.42	1	0.35	13	5.27	49	22.86
28cm	17	10.66	0	0.00	0	0.00	4	2.12	0	0.00	1	0.49	2	0.86	16	8.00	40	22.13
30cm	38	27.36	0	0.00	0	0.00	3	1.72	0	0.00	5	2.95	3	1.56	20	12.48	69	46.07
32cm	52	43.72	0	0.00	0	0.00	0	0.00	0	0.00	2	1.38	4	2.53	4	2.86	62	50.49
34cm	57	56.21	0	0.00	1	0.93	2	1.77	0	0.00	0	0.00	2	1.61	11	8.96	73	69.48
36cm	54	59.35	1	1.00	0	0.00	3	3.09	0	0.00	1	0.91	1	1.01	8	7.24	68	72.60
38cm	44	54.40	0	0.00	3	2.88	0	0.00	1	1.01	1	1.01	3	2.78	5	4.55	57	66.63
40cm	49	65.51	1	1.26	1	1.04	0	0.00	0	0.00	0	0.00	1	0.94	7	7.85	59	76.60
42cm	48	73.84	0	0.00	0	0.00	0	0.00	0	0.00	0	0.00	1	0.97	1	1.16	50	75.97
44cm	41	70.79	0	0.00	0	0.00	1	1.44	2	3.08	0	0.00	1	1.40	1	1.40	46	78.11
46cm	38	71.73	0	0.00	0	0.00	0	0.00	0	0.00	0	0.00	1	1.45	4	5.80	43	78.98
48cm	36	73.24	0	0.00	0	0.00	0	0.00	1	1.83	0	0.00	0	0.00	0	0.00	37	75.07
50cm	28	62.60	0	0.00	0	0.00	0	0.00	0	0.00	0	0.00	0	0.00	0	0.00	28	62.60
52cm	23	55.39	0	0.00	0	0.00	0	0.00	0	0.00	0	0.00	1	1.51	0	0.00	24	56.90
54cm	24	59.13	0	0.00	0	0.00	0	0.00	0	0.00	0	0.00	0	0.00	0	0.00	24	59.13
56cm	26	69.66	0	0.00	0	0.00	1	2.47	0	0.00	0	0.00	0	0.00	1	2.16	28	74.29
58cm	16	47.27	0	0.00	0	0.00	0	0.00	0	0.00	0	0.00	0	0.00	0	0.00	16	47.27
60cm以上	33	108.94	0	0.00	0	0.00	0	0.00	0	0.00	0	0.00	0	0.00	0	0.00	33	108.94
計	802	1,058.22	27	3.25	6	5.23	22	15.67	4	5.92	17	8.47	21	16.97	360	101.71	1,259	1,215.44

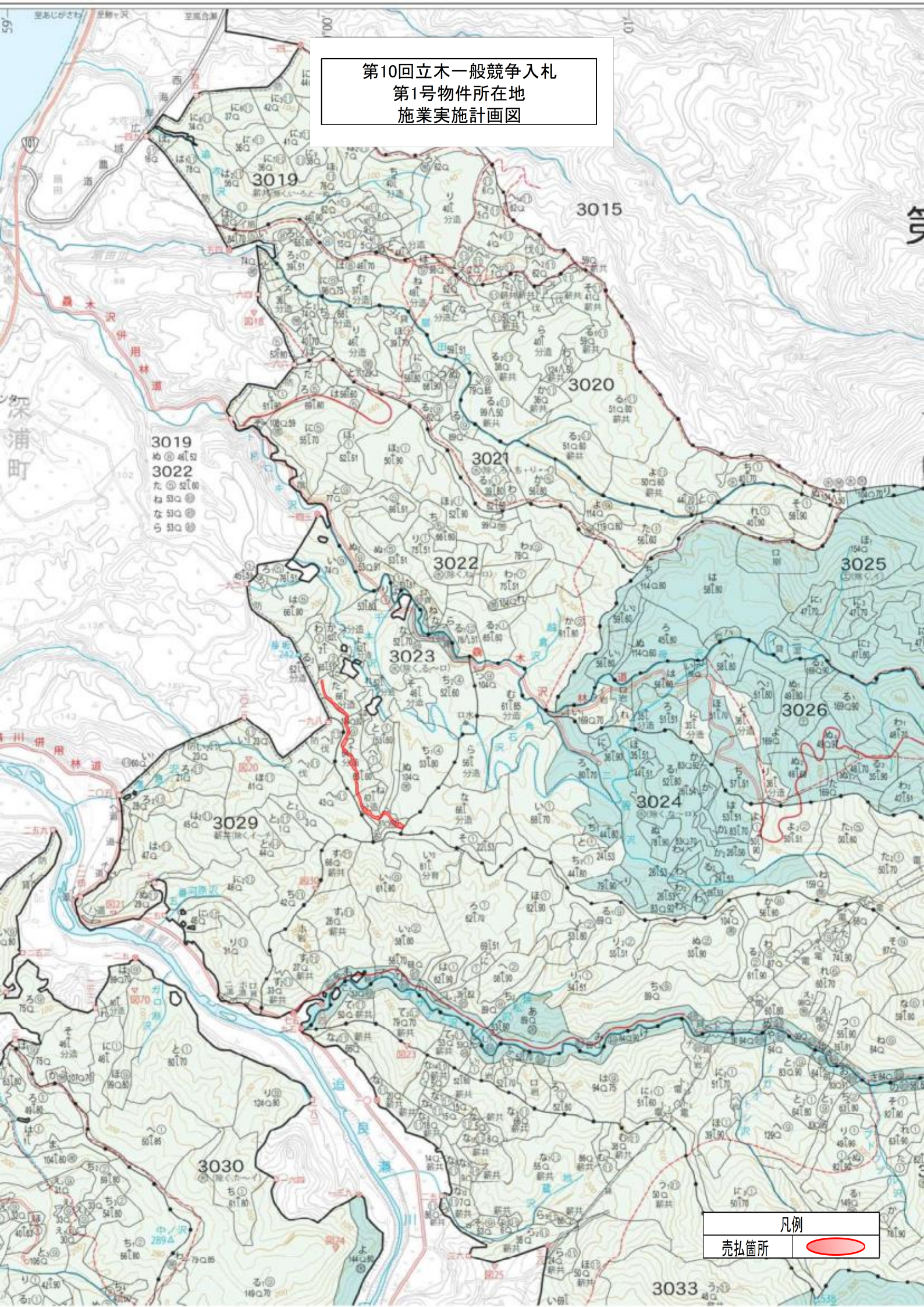
第10回立木一般競争入札
第1号物件所在地
森林計画図



売払箇所



第10回立木一般競争入札
第1号物件所在地
施業実施計画図



3019
ぬ④ 46[52
3022
た⑤ 52[60
ね 53Q ⑤
な 53Q ⑤
ら 53Q ⑤

凡例
売払箇所