

令和6年度 第1回 立木資格付一般競争入札

入札番号12号

国有林名	林小班	面積(ha)	伐採方法	主要樹種	林齡	針葉樹		広葉樹		計		備考
						本数	数量(m ³)	本数	数量(m ³)	本数	数量(m ³)	
深浦山	3055け2外1	4.95	皆伐	スギ外	71	3,286	5,404.42	908	41.56	4,194	5,445.98	
計		4.95				3,286	5,404.42	908	41.56	4,194	5,445.98	

- 1 上記記載の箇所で1物件とする。
- 2 林齡は森林調査簿記載の林齡による。

公 売 物 件 明 細 書 (立 木)

物件番号	12	特約条項及び特記事項	主要樹種径級別本数及び総材積、平均径級													
物件所在地	深浦山国有林 3055け2外1	1. 本物件は保安林外ですが、売払い物件区域外は保安林の場合がありますので、搬出に際して売払い物件区域外を通行し、伐採搬出等を行う場合は、伐採協議・作業許可の手続き完了後でなければ作業に着手できません。 保安林等の法令協議については、約2週間の日数を要します。 事前に作業仕組み計画書を当管理署長に提出し、承認を受けてください。 また、当初の搬出路計画を変更する場合も保安林手続きの場合と同様です。 2. 買受人は、労働安全確保体制を確立し、現場従業員を指導すると共に、緊急連絡体制図を休憩所等に明示してください。 3. 公道から現地までの林道等の除雪はいたしません。 また、林道等を損壊した場合は使用者の責において修繕してください。 4. 公道等の路帯損傷及び交通の妨げとならないよう必要な措置を講じてください。 5. 当該箇所は分収育林であるので、官収分については納入告知書により、また、民収分については各オーナー（3名へ）直接振り込んでください。 6. 本物件の所在地はナラ枯れ被害及び松くい虫被害発生市町村内であることから、「青森県マツ類及びナラ類の伐採・移動・利用に関する留意事項」により、6月～9月までの期間は生立木等（マツ類及びナラ類）の伐採を行わないでください。	樹 種	種 類	一般材 低質材 別	径 級 別 本 数						計		平均		
						10cm 以下	12cm ～20	22 ～30	32 ～40	42 ～50	52 ～60	62上	本数 (本)	材積 (m3)	径級 (cm)	樹高 (m)
調査方法	直径毎木		スギ	生立木	一般材	0	53	491	975	891	325	82	2,817	5,017.85	40	28
伐採方法	皆伐		スギ(外)	生立木	低質材	21	104	176	104	49	7	2	463	385.32	28	21
面積(ha)	4.95		ヒバNA	生立木	低質材	3	0	1	0	0	0	0	4	0.27	10	6
林齢(年)	71		アカマツNA	生立木	低質材	0	1	1	0	0	0	0	2	0.98	24	23
搬出期間(ヶ月)	36												0			
契約関係	分収育林												0			
民収分納入方法	振り込み												0			
標準地面積(ha)	—												0			
毎木法区域面積	4.95												0			
標準地法区域面積	—												0			
													0			
													0			
法令制限、その他留意事項													0			
保安林	—												0			
自然公園	—												0			
砂防指定	—												0			
その他留意事項	—		N計			24	158	669	1,079	940	332	84	3,286	5,404.42		
車両制限	—												0			
			他L	生立木	一般材	0	0	0	0	1	0	0	1	1.53	42	26
			他L(外)	生立木	低質材	795	75	29	5	2	1	0	907	40.03	8	7
			L計			795	75	29	5	3	1	0	908	41.56		
			合計			819	233	698	1,084	943	333	84	4,194	5,445.98		

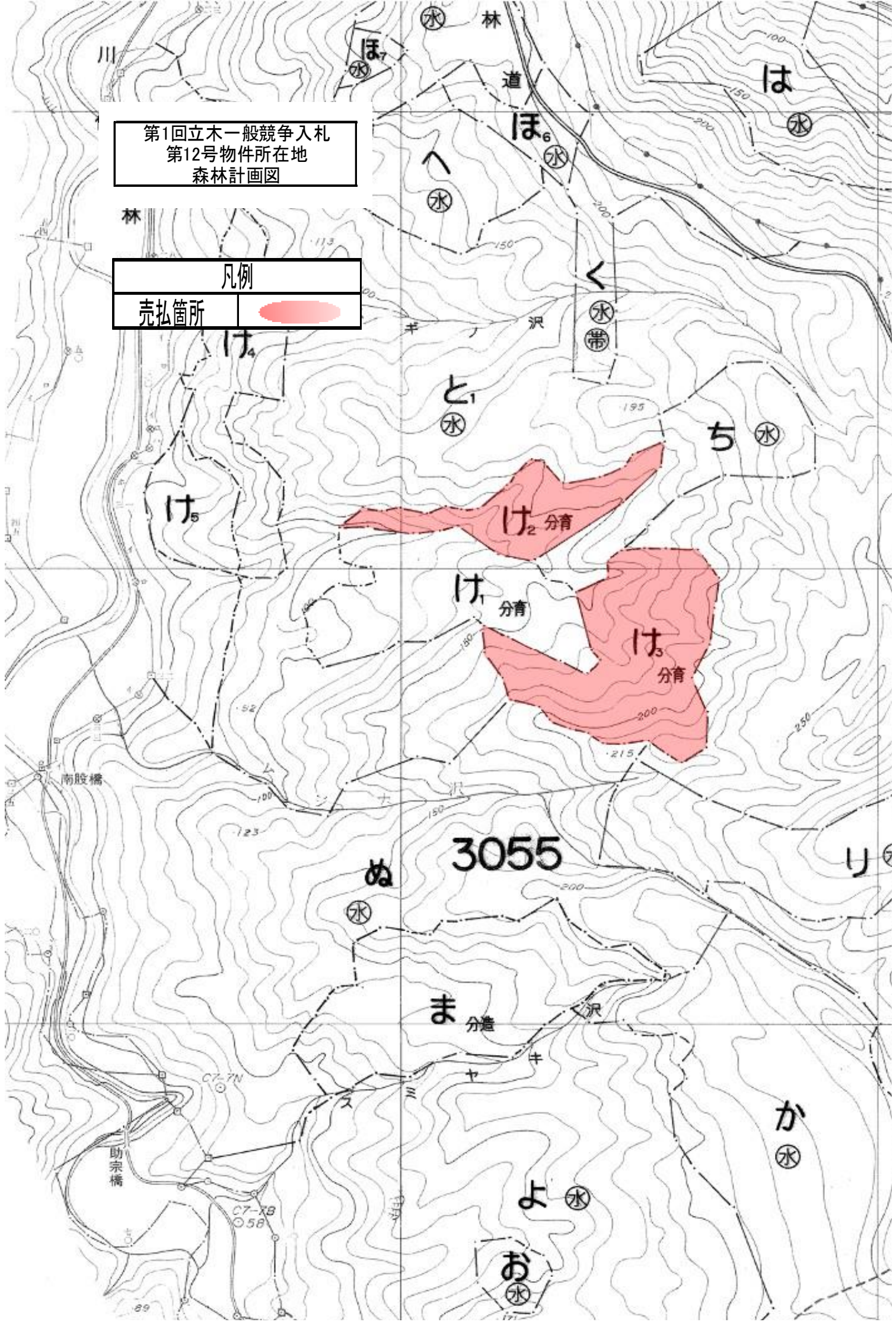
(別紙)
 物件番号 第12号
 国有林名 深浦山
 林小班 3055け2外1
 面積 4.95ha

主要樹種径級別本数及び材積

樹種 平均 (径級/樹高)	スギ(一般材)		スギ(低質材)		ヒバNA		アカマツNA		他L(一般材)		他L(低質材)		計	
	40cm (本)	28m (m³)	28cm (本)	21m (m³)	10cm (本)	6m (m³)	24cm (本)	23m (m³)	42cm (本)	26m (m³)	8cm (本)	7m (m³)	(本)	(m³)
10cm以下	0	0.00	21	0.50	3	0.03	0	0.00	0	0.00	795	7.81	819	8.34
12cm	0	0.00	9	0.57	0	0.00	0	0.00	0	0.00	25	1.33	34	1.90
14cm	0	0.00	11	1.23	0	0.00	0	0.00	0	0.00	14	1.21	25	2.44
16cm	6	0.90	20	3.00	0	0.00	0	0.00	0	0.00	11	1.44	37	5.34
18cm	10	2.00	32	6.40	0	0.00	0	0.00	0	0.00	15	2.60	57	11.00
20cm	37	10.46	32	9.24	0	0.00	1	0.39	0	0.00	10	2.30	80	22.39
22cm	52	18.66	44	15.76	1	0.24	0	0.00	0	0.00	7	2.03	104	36.69
24cm	82	40.18	38	18.62	0	0.00	0	0.00	0	0.00	5	1.83	125	60.63
26cm	80	47.20	35	20.65	0	0.00	0	0.00	0	0.00	7	3.15	122	71.00
28cm	123	88.42	29	20.82	0	0.00	1	0.59	0	0.00	9	5.10	162	114.93
30cm	154	130.94	30	25.14	0	0.00	0	0.00	0	0.00	1	0.78	185	156.86
32cm	157	158.23	24	23.62	0	0.00	0	0.00	0	0.00	2	1.58	183	183.43
34cm	183	212.07	26	30.16	0	0.00	0	0.00	0	0.00	1	1.33	210	243.56
36cm	219	282.32	23	29.20	0	0.00	0	0.00	0	0.00	2	2.16	244	313.68
38cm	227	335.58	19	27.96	0	0.00	0	0.00	0	0.00	0	0.00	246	363.54
40cm	189	315.26	12	19.35	0	0.00	0	0.00	0	0.00	0	0.00	201	334.61
42cm	221	404.43	12	21.53	0	0.00	0	0.00	1	1.53	1	1.10	235	428.59
44cm	171	339.86	12	23.91	0	0.00	0	0.00	0	0.00	1	1.53	184	365.30
46cm	195	429.75	13	28.67	0	0.00	0	0.00	0	0.00	0	0.00	208	458.42
48cm	154	375.36	9	21.52	0	0.00	0	0.00	0	0.00	0	0.00	163	396.88
50cm	150	391.04	3	7.44	0	0.00	0	0.00	0	0.00	0	0.00	153	398.48
52cm	111	316.00	3	8.48	0	0.00	0	0.00	0	0.00	0	0.00	114	324.48
54cm	80	250.00	2	5.80	0	0.00	0	0.00	0	0.00	0	0.00	82	255.80
56cm	55	188.72	1	3.08	0	0.00	0	0.00	0	0.00	1	2.75	57	194.55
58cm	46	167.23	1	3.70	0	0.00	0	0.00	0	0.00	0	0.00	47	170.93
60cm以上	115	513.24	2	8.97	0	0.00	0	0.00	0	0.00	0	0.00	117	522.21
計	2,817	5,017.85	463	385.32	4	0.27	2	0.98	1	1.53	907	40.03	4,194	5,445.98


第1回立木一般競争入札
第12号物件所在地
森林計画図

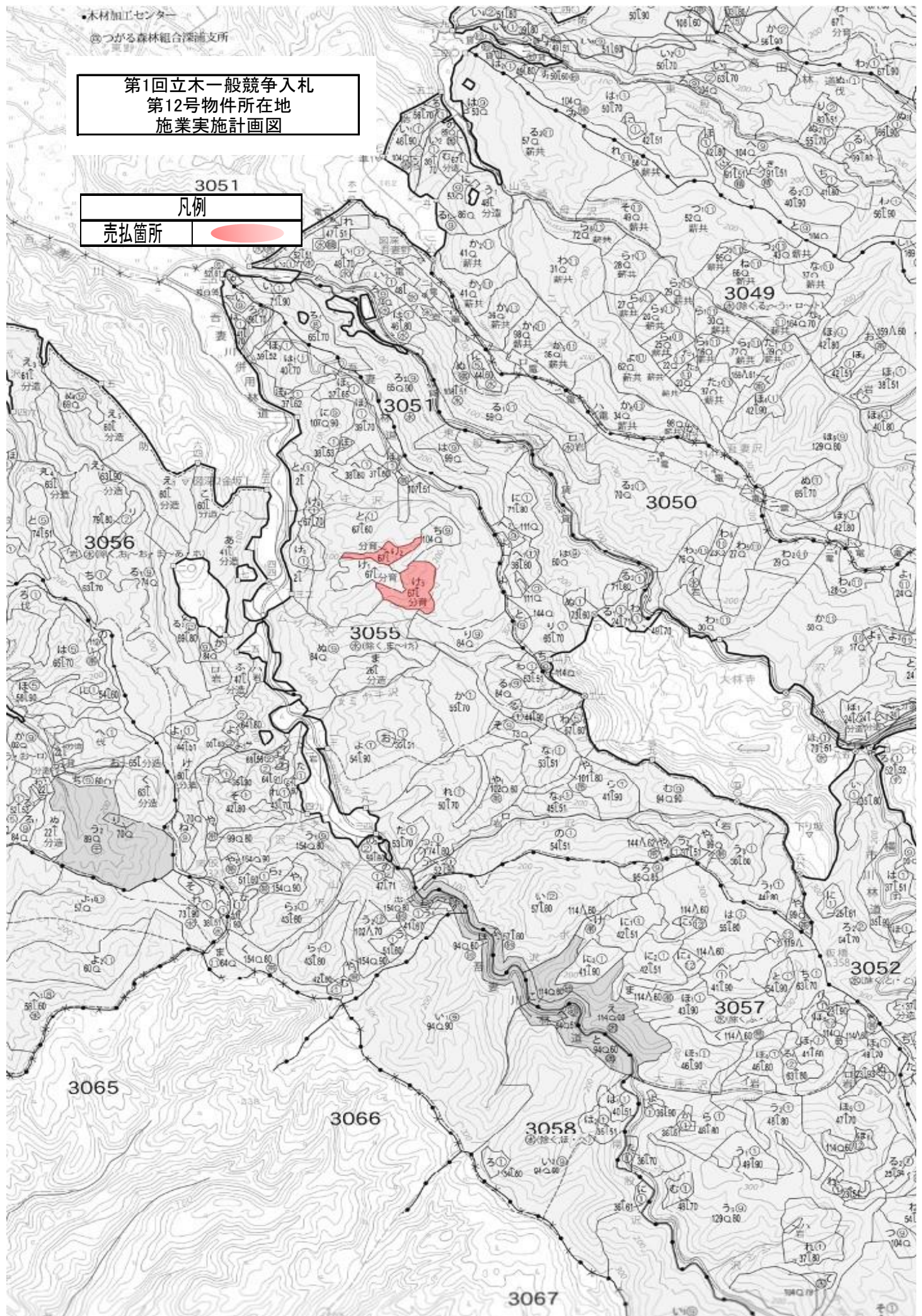
凡例
売払箇所



●木材加工センター
○つがる森林組合深浦支所

第1回立木一般競争入札
第12号物件所在地
施業実施計画図

3051	凡例
売払箇所	



令和6年度 第1回 立木資格付一般競争入札

入札番号13号

国有林名	林小班	面積(ha)	伐採方法	主要樹種	林齡	針葉樹		広葉樹		計		備考
						本数	数量(m ³)	本数	数量(m ³)	本数	数量(m ³)	
西岩崎山	3070の	3.54	皆伐	スギ外	54	2,973	2,480.46	493	128.98	3,466	2,609.44	
計		3.54				2,973	2,480.46	493	128.98	3,466	2,609.44	

- 1 上記記載の箇所で1物件とする。
- 2 林齡は森林調査簿記載の林齡による。

公 売 物 件 明 細 書 (立 木)


物件番号	13	特約条項及び特記事項	主要樹種径級別本数及び総材積、平均径級													
物件所在地	西岩崎山国有林 3070の	1. 本物件は保安林外ですが、売払い物件区域外は保安林ですので、搬出に際して売払い物件区域外を通行し、伐採搬出等を行う場合は、伐採協議・作業許可の手続き完了後でなければ作業に着手できません。保安林等の法令協議については、約2週間の日数を要します。事前に作業仕組み計画書を当管理署長に提出し、承認を受けてください。 また、当初の搬出路計画を変更する場合も保安林手続きの場合と同様です。 2. 買受人は、労働安全確保体制を確立し、現場従業員を指導すると共に、緊急連絡体制図を休憩所等に明示してください。 3. 公道から現地までの林道等の除雪はいたしません。また、林道等を損壊した場合は使用者の責において修繕してください。 4. 市道等の路帯損傷及び交通の妨げとならないよう必要な措置を講じてください。 5. 当該箇所は分収造林地であるので、官収分については納入告知書により、また、民収分については分収造林契約者へ直接納入してください。 6. 本物件の所在地はナラ枯れ被害及び松くい虫被害発生市町村内であることから、「青森県マツ類及びナラ類の伐採・移動・利用に関する留意事項」により、6月～9月までの期間は生立木等（マツ類及びナラ類）の伐採を行わないでください。	樹種	種類	一般材 低質材 別	径 級 別 本 数						計		平均		
						10cm 以下	12cm ～20	22 ～30	32 ～40	42 ～50	52 ～60	62上	本数 (本)	材積 (m3)	径級 (cm)	樹高 (m)
調査方法	直径毎木		スギ	生立木	一般材	0	405	1,124	1,019	311	43	5	2,907	2,476.75	30	21
伐採方法	皆伐		ヒバ	生立木	一般材	0	1	0	0	0	0	0	1	0.13	16	13
面積 (ha)	3.54		スギ(外)	生立木	低質材	47	10	1	0	0	0	0	58	2.60	10	8
林齢 (年)	54		ヒバNA	生立木	低質材	2	3	2	0	0	0	0	7	0.98	18	9
搬出期間 (ヶ月)	36												0			
契約関係	分収造林												0			
民収分納入方法	振り込み												0			
標準地面積 (ha)	—												0			
毎木法区域面積	3.54												0			
標準地法区域面積	—												0			
													0			
													0			
法令制限、その他留意事項													0			
保安林	—												0			
自然公園	—												0			
砂防指定	—												0			
その他留意事項	—		N計			49	419	1,127	1,019	311	43	5	2,973	2,480.46		
車両制限	—												0			
			他L	生立木	一般材	0	0	36	23	11	4	1	75	62.47	34	19
			他L(外)	生立木	低質材	153	182	67	9	4	3	0	418	66.51	16	11
			L計			153	182	103	32	15	7	1	493	128.98		
			合計			202	601	1,230	1,051	326	50	6	3,466	2,609.44		

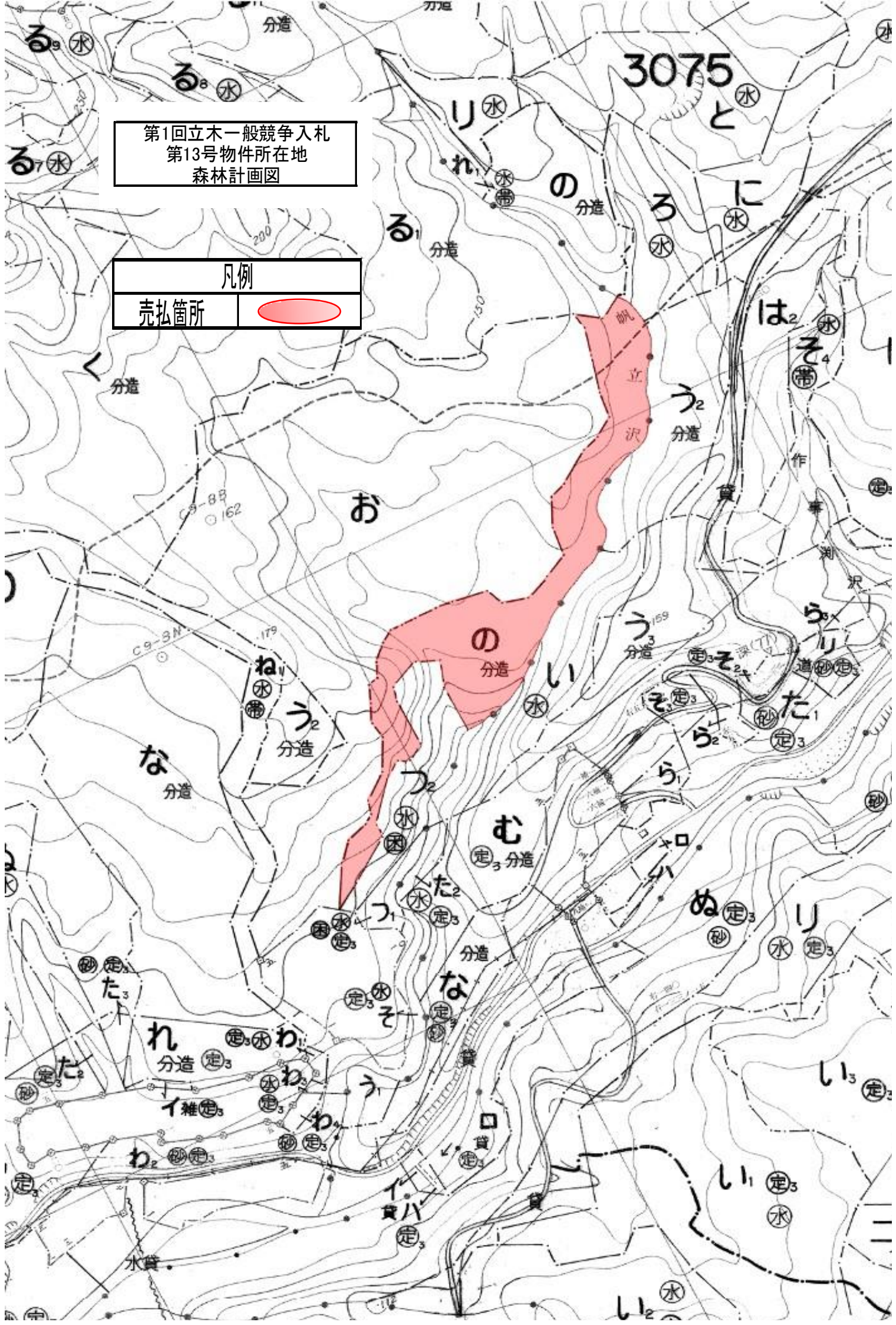
(別紙)
 物件番号 第13号
 国有林名 西岩崎山
 林小班 3070の
 面積 3.54ha

主要樹種径級別本数及び材積

樹種 平均 (径級/樹高)	スギ(一般材)		スギ(低質材)		ヒバ		ヒバNA		他L(一般材)		他L(低質材)		計	
	30cm (本)	21m (m³)	10cm (本)	8m (m³)	16cm (本)	13m (m³)	18cm (本)	9m (m³)	34cm (本)	19m (m³)	16cm (本)	11m (m³)	(本)	(m³)
10cm以下	0	0.00	47	1.16	0	0.00	2	0.05	0	0.00	153	2.85	202	4.06
12cm	35	2.10	3	0.18	0	0.00	0	0.00	0	0.00	40	2.00	78	4.28
14cm	56	5.04	3	0.27	0	0.00	0	0.00	0	0.00	38	3.04	97	8.35
16cm	68	9.52	2	0.28	1	0.13	1	0.11	0	0.00	42	4.62	114	14.66
18cm	109	20.71	2	0.38	0	0.00	1	0.13	0	0.00	23	3.45	135	24.67
20cm	137	35.62	0	0.00	0	0.00	1	0.22	0	0.00	39	7.80	177	43.64
22cm	169	55.77	1	0.33	0	0.00	1	0.21	5	1.45	12	3.03	188	60.79
24cm	215	88.15	0	0.00	0	0.00	0	0.00	8	2.88	18	5.27	241	96.30
26cm	231	115.50	0	0.00	0	0.00	1	0.26	9	3.83	13	4.86	254	124.45
28cm	248	148.80	0	0.00	0	0.00	0	0.00	4	2.01	12	5.51	264	156.32
30cm	261	187.92	0	0.00	0	0.00	0	0.00	10	5.85	12	6.26	283	200.03
32cm	253	215.05	0	0.00	0	0.00	0	0.00	7	4.99	4	2.83	264	222.87
34cm	243	230.85	0	0.00	0	0.00	0	0.00	3	2.34	2	1.40	248	234.59
36cm	216	237.60	0	0.00	0	0.00	0	0.00	4	3.74	1	0.96	221	242.30
38cm	154	195.58	0	0.00	0	0.00	0	0.00	6	6.06	1	0.81	161	202.45
40cm	153	221.85	0	0.00	0	0.00	0	0.00	3	3.06	1	0.56	157	225.47
42cm	104	166.40	0	0.00	0	0.00	0	0.00	3	3.28	2	2.00	109	171.68
44cm	95	171.00	0	0.00	0	0.00	0	0.00	3	4.32	2	2.13	100	177.45
46cm	57	110.01	0	0.00	0	0.00	0	0.00	3	4.35	0	0.00	60	114.36
48cm	36	77.40	0	0.00	0	0.00	0	0.00	0	0.00	0	0.00	36	77.40
50cm	19	43.70	0	0.00	0	0.00	0	0.00	2	3.20	0	0.00	21	46.90
52cm	15	38.10	0	0.00	0	0.00	0	0.00	2	3.53	0	0.00	17	41.63
54cm	17	45.90	0	0.00	0	0.00	0	0.00	0	0.00	1	2.03	18	47.93
56cm	6	17.82	0	0.00	0	0.00	0	0.00	0	0.00	0	0.00	6	17.82
58cm	3	9.44	0	0.00	0	0.00	0	0.00	1	2.28	0	0.00	4	11.72
60cm以上	7	26.92	0	0.00	0	0.00	0	0.00	2	5.30	2	5.10	11	37.32
計	2,907	2,476.75	58	2.60	1	0.13	7	0.98	75	62.47	418	66.51	3,466	2,609.44

第1回立木一般競争入札
第13号物件所在地
森林計画図

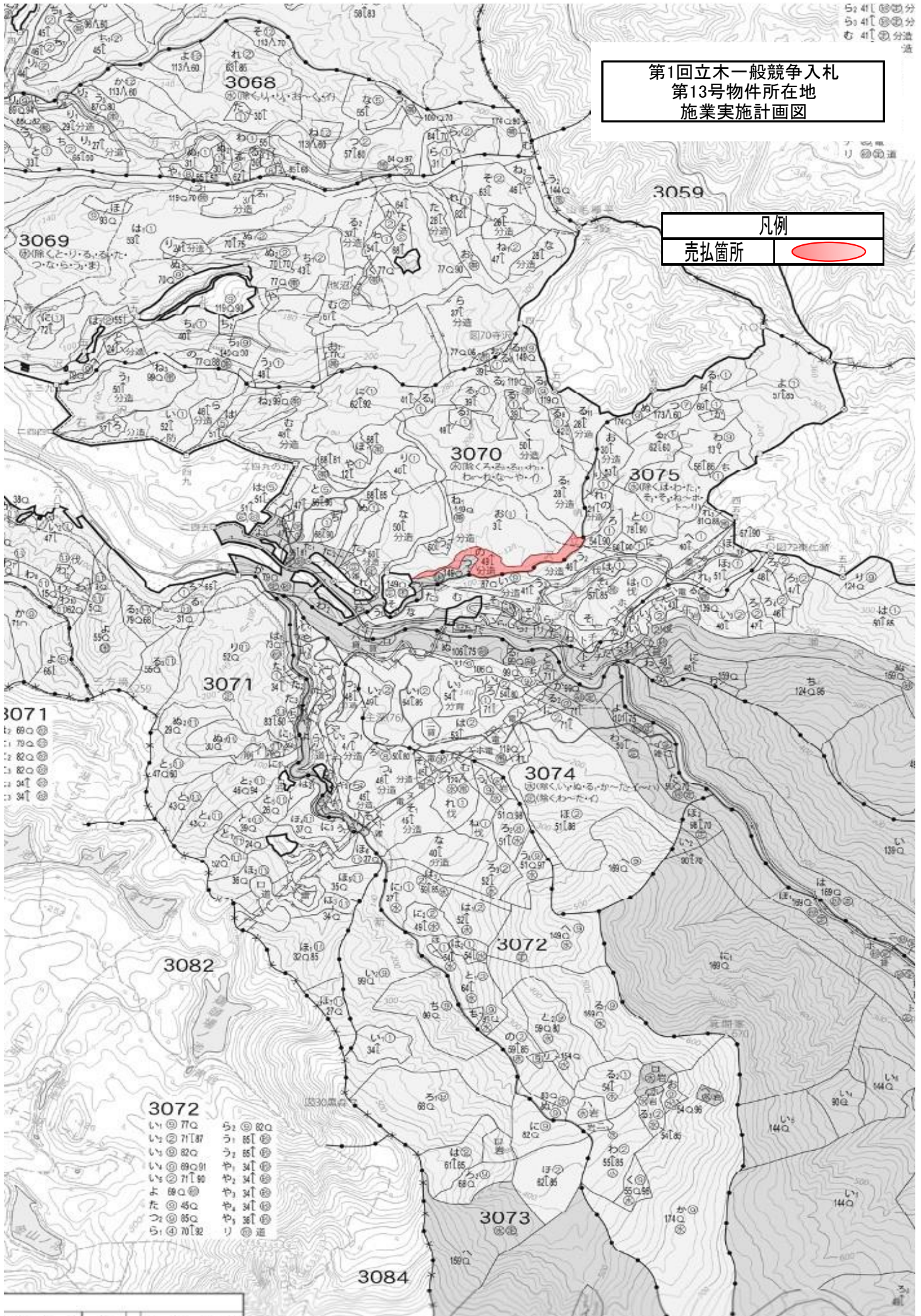
凡例	
売払箇所	



52 41 ⑧ ⑨ 分
 53 41 ⑧ ⑨ 分
 54 41 ⑧ ⑨ 分

第1回立木一般競争入札
 第13号物件所在地
 施業実施計画図

凡例	
売払箇所	



令和6年度 第1回 立木資格付一般競争入札

入札番号14号

国有林名	林小班	面積(ha)	伐採方法	主要樹種	林齢	針葉樹		広葉樹		計		備考
						本数	数量(m ³)	本数	数量(m ³)	本数	数量(m ³)	
東岩崎山	3074い3	3.01	皆伐	スギ外	58	2,293	2,788.72	128	22.19	2,421	2,810.91	
計		3.01				2,293	2,788.72	128	22.19	2,421	2,810.91	

- 1 上記記載の箇所で1物件とする。
- 2 林齢は森林調査簿記載の林齢による。

公 売 物 件 明 細 書 (立 木)

物件番号	14	特約条項及び特記事項	主要樹種径級別本数及び総材積、平均径級													
物件所在地	東岩崎山国有林 3074い3	1. 本物件は保安林外ですが、売払い物件区域外は保安林ですので、搬出に際して売払い物件区域外を通行し、伐採搬出等を行う場合は、伐採協議・作業許可の手続き完了後でなければ作業に着手できません。 保安林等の法令協議については、約2週間の日数を要します。 事前に作業仕組み計画書を当管理署長に提出し、承認を受けてください。 また、当初の搬出路計画を変更する場合も保安林手続きの場合と同様です。	樹種	種類	一般材 低質材 別	径 級 別 本 数						計		平均		
						10cm 以下	12cm ~20	22 ~30	32 ~40	42 ~50	52 ~60	62上	本数 (本)	材積 (m3)	径級 (cm)	樹高 (m)
調査方法	直径毎木	2. 高圧電線付近（電線路下の通過を含む）での作業となるので、東北電力に事前に連絡し、所定の手続きを行ってください。	スギ	生立木	一般材	0	148	728	948	377	79	4	2,284	2,788.44	34	26
伐採方法	皆伐	3. 買受人は、労働安全確保体制を確立し、現場従業員を指導すると共に、緊急連絡体制圏を休憩所等に明示してください。	スギ(外)	生立木	低質材	9	0	0	0	0	0	0	9	0.28	10	7
面積(ha)	3.01	4. 公道から現地までの林道等の除雪はいたしません。 また、林道等を損壊した場合は使用者の責において修繕してください。											0			
林齢(年)	58	5. 公道等の路帯損傷及び交通の妨げとならないよう必要な措置を講じてください。											0			
搬出期間(ヶ月)	36	6. 当該箇所は分収育林であるので、官収分については納入告知書により、また、民収分については各オーナー（3名）へ直接振り込んでください。											0			
契約関係	分収育林	7. 本物件の所在地はナラ枯れ被害及びマツくい虫被害発生市町村内であることから、「青森県マツ類及びナラ類の伐採・移動・利用に関する留意事項」により、6月～9月までの期間は生立木等（マツ類及びナラ類）の伐採を行わないでください。											0			
民収分納入方法	振り込み	8. 本物件は隣接小班内に水道施設が設置されている箇所がありますので作業をする際は配慮願います。											0			
標準地面積(ha)	—	9. 本物件の作業期間は希少猛禽類保護の観点から6～12月とします。 また、作業方向については森林官の指示に従うこと。 なお、営巣木発見の際は作業を中止し、直ちに津軽森林管理署に連絡してください。											0			
毎木法区域面積	3.01	10. 搬出にあたり土場を設ける際は、現場森林官の指示に従うこと。 また、土場からの搬出期間を6月～12月までとする場合があります。											0			
標準地法区域面積	—	11. 森林官から特段の指示があった場合はそれに従ってください。											0			
法令制限、その他留意事項		12. 当該箇所近辺の道は、大型トラックの通行が困難であるため現地を十分にご確認のうえ、応札してください。											0			
保安林	—	13. 本物件は、国定公園第3種特別地域であることから、立木の伐採及び簡易な作業道の作設の範囲を超える作業については青森県への許可の完了後でなければ作業に着手できません。 事前に申請書等を青森県に提出し、承認を受けてください。	N計			9	148	728	948	377	79	4	2,293	2,788.72		
自然公園	国定公園第3種 特別地域		他L	生立木	一般材	0	0	8	3	0	1	0	12	8.00	30	19
砂防指定	—		他L(外)	生立木	低質材	82	22	7	3	1	0	1	116	14.19	12	8
その他留意事項	希少猛禽類 (イワツ・クマツ)		L計			82	22	15	6	1	1	1	128	22.19		
車両制限	—		合計			91	170	743	954	378	80	5	2,421	2,810.91		

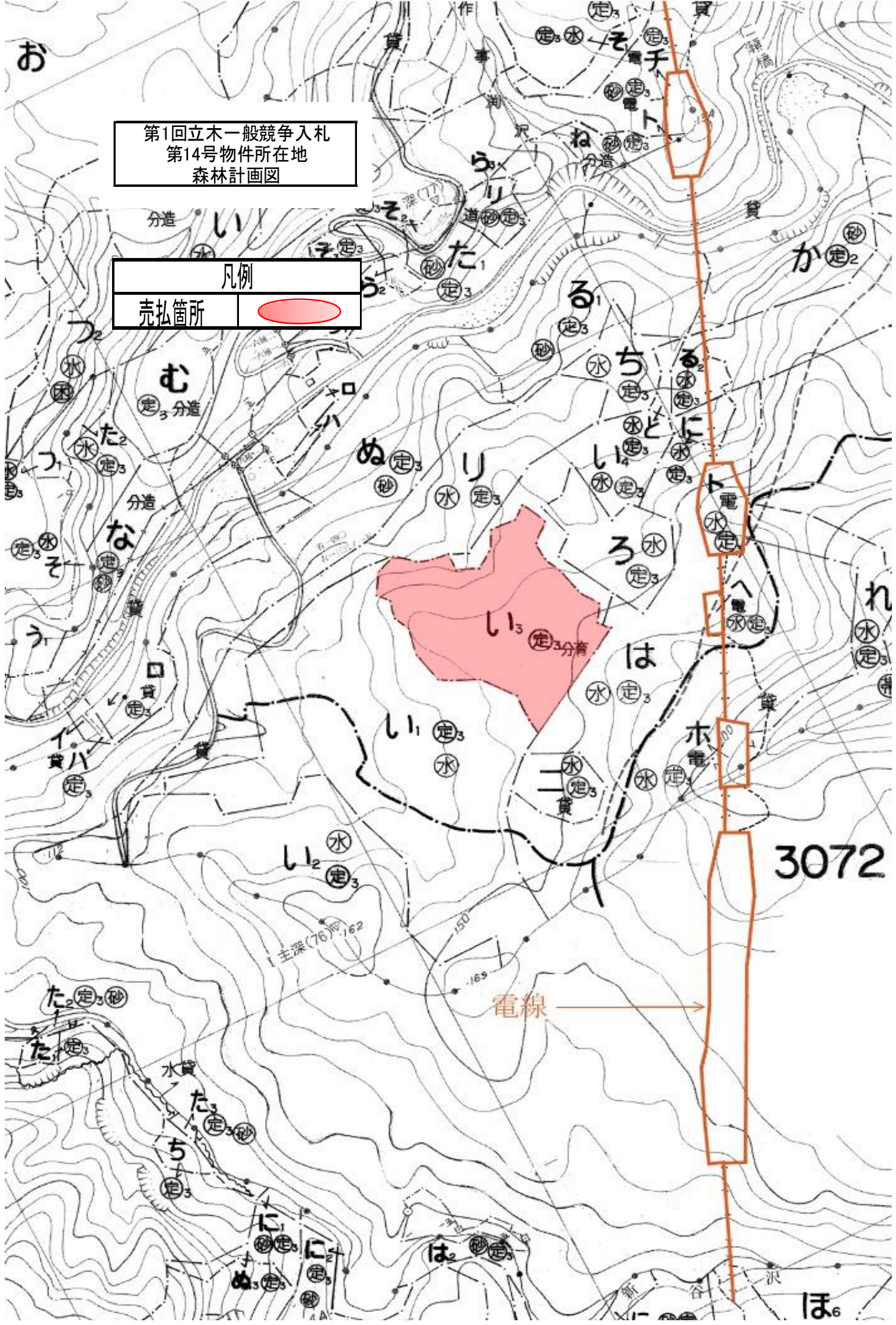
(別紙)
 物件番号 第14号
 国有林名 東岩崎山
 林小班 3074い3
 面積 3.01ha

主要樹種径級別本数及び材積

樹種 平均 (径級/樹高)	スギ(一般材)		スギ(低質材)		他L(一般材)		他L(低質材)		計	
	34cm (本)	26m (m ³)	10cm (本)	7m (m ³)	30cm (本)	19m (m ³)	12cm (本)	8m (m ³)	(本)	(m ³)
10cm以下	0	0.00	9	0.28	0	0.00	82	1.10	91	1.38
12cm	10	0.53	0	0.00	0	0.00	4	0.17	14	0.70
14cm	9	0.83	0	0.00	0	0.00	6	0.42	15	1.25
16cm	21	4.41	0	0.00	0	0.00	3	0.31	24	4.72
18cm	37	10.36	0	0.00	0	0.00	4	0.73	41	11.09
20cm	71	25.56	0	0.00	0	0.00	5	1.09	76	26.65
22cm	90	41.40	0	0.00	2	0.54	2	0.54	94	42.48
24cm	134	72.36	0	0.00	1	0.30	1	0.39	136	73.05
26cm	143	92.95	0	0.00	2	0.90	3	1.47	148	95.32
28cm	166	127.82	0	0.00	2	1.03	1	0.40	169	129.25
30cm	195	169.65	0	0.00	1	0.52	0	0.00	196	170.17
32cm	191	194.82	0	0.00	0	0.00	2	1.14	193	195.96
34cm	197	224.58	0	0.00	2	1.43	1	0.95	200	226.96
36cm	211	276.41	0	0.00	0	0.00	0	0.00	211	276.41
38cm	176	253.44	0	0.00	0	0.00	0	0.00	176	253.44
40cm	173	273.34	0	0.00	1	1.06	0	0.00	174	274.40
42cm	115	207.00	0	0.00	0	0.00	1	0.91	116	207.91
44cm	91	176.54	0	0.00	0	0.00	0	0.00	91	176.54
46cm	79	170.64	0	0.00	0	0.00	0	0.00	79	170.64
48cm	47	109.04	0	0.00	0	0.00	0	0.00	47	109.04
50cm	45	111.60	0	0.00	0	0.00	0	0.00	45	111.60
52cm	30	81.90	0	0.00	1	2.22	0	0.00	31	84.12
54cm	35	105.00	0	0.00	0	0.00	0	0.00	35	105.00
56cm	10	30.03	0	0.00	0	0.00	0	0.00	10	30.03
58cm	2	6.52	0	0.00	0	0.00	0	0.00	2	6.52
60cm以上	6	21.71	0	0.00	0	0.00	1	4.57	7	26.28
計	2,284	2,788.44	9	0.28	12	8.00	116	14.19	2,421	2,810.91

第1回立木一般競争入札
第14号物件所在地
森林計画図

凡例
売払箇所

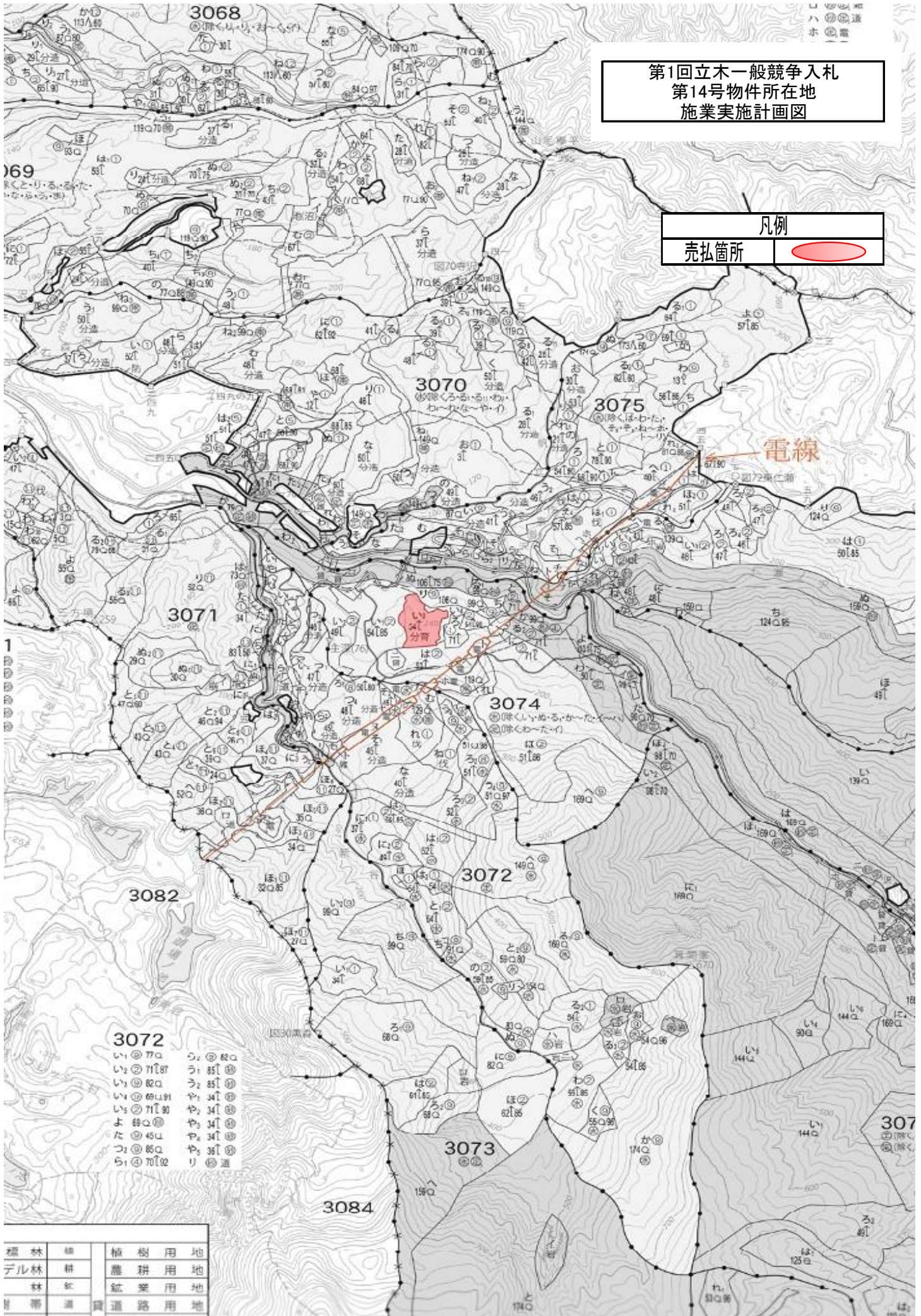


3072

ほ6

第1回立木一般競争入札
第14号物件所在地
施業実施計画図

凡例
売払箇所



令和6年度 第1回 立木資格付一般競争入札

入札番号15号

国有林名	林小班	面積(ha)	伐採方法	主要樹種	林齢	針葉樹		広葉樹		計		備考
						本数	数量(m ³)	本数	数量(m ³)	本数	数量(m ³)	
松神山	3083ら	11.66	皆伐	スギ外	66	5,752	4,240.39	9,686	1,498.03	15,438	5,738.42	
計		11.66				5,752	4,240.39	9,686	1,498.03	15,438	5,738.42	

- 1 上記記載の箇所で1物件とする。
- 2 林齢は森林調査簿記載の林齢による。

公 売 物 件 明 細 書 (立 木)

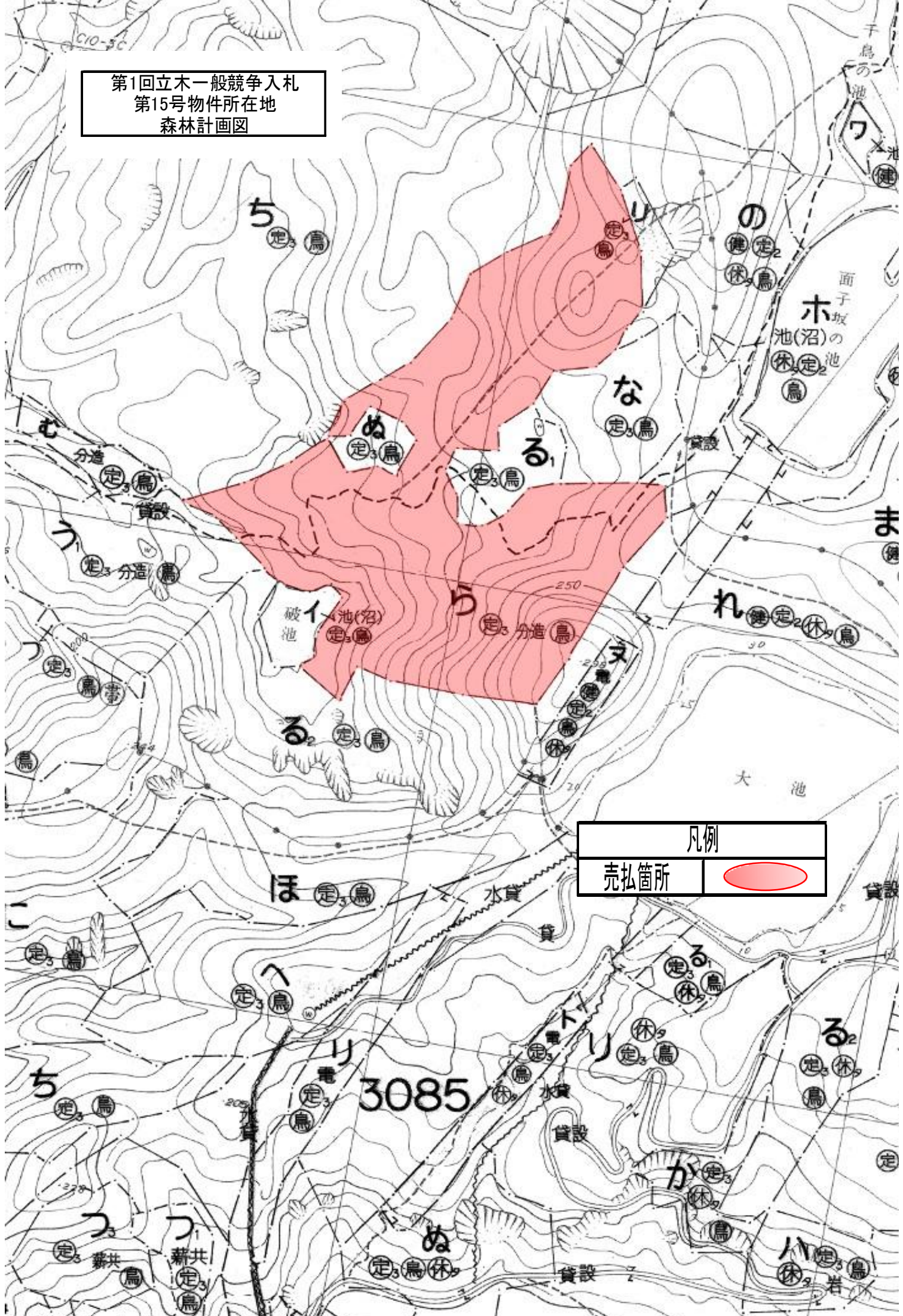
物件番号	15	特約条項及び特記事項	主要樹種径級別本数及び総材積、平均径級													
物件所在地	松神山国有林 3083ら	1. 本物件は保安林外ですが、売払い物件区域外は保安林の場合がありますので、搬出に際して売払い物件区域外を通行し、伐採搬出等を行う場合は、伐採協議・作業許可の手続き完了後でなければ作業に着手できません。 保安林等の法令協議については、約2週間の日数を要します。 事前に作業仕組み計画書を当管理署長に提出し、承認を受けてください。 また、当初の搬出路計画を変更する場合も保安林手続きの場合と同様です。 2. 買受人は、労働安全確保体制を確立し、現場従業員を指導すると共に、緊急連絡体制図を休憩所等に明示してください。 3. 公道から現地までの林道等の除雪はいたしません。 また、林道等を損壊した場合は使用者の責において修繕してください。 4. 公道等の路帯損傷及び交通の妨げとならないよう必要な措置を講じてください。 5. 当該箇所は分収造林地であるので、官収分については納入告知書により、また、民収分については分収造林契約者へ直接納入してください。 6. 本物件の所在地はナラ枯れ被害及び松くい虫被害発生市町村内であることから、「青森県マツ類及びナラ類の伐採・移動・利用に関する留意事項」により、6月～9月までの期間は生立木等（マツ類及びナラ類）の伐採を行わないでください。 7. 本物件は、国定公園第3種特別地域であることから、立木の伐採及び簡易な作業道の作設の範囲を超える作業については青森県への許可の手続き完了後でなければ作業に着手できません。 事前に申請書等を青森県に提出し、承認を受けてください。	樹種	種類	一般材 低質材 別	径 級 別 本 数						計		平均		
						10cm 以下	12cm ~20	22 ~30	32 ~40	42 ~50	52 ~60	62上	本数 (本)	材積 (m3)	径級 (cm)	樹高 (m)
調査方法	直径毎木		スギ	生立木	一般材	0	140	915	1,175	794	231	47	3,302	3,949.48	36	22
伐採方法	皆伐		ヒバ	生立木	一般材	0	0	1	0	1	0	0	2	1.54	36	15
面積 (ha)	11.66		アカマツ	生立木	一般材	0	3	21	12	2	0	1	39	20.93	30	15
林齢 (年)	66		スギ (外)	生立木	低質材	61	304	138	47	9	7	1	567	202.45	20	15
搬出期間 (ヶ月)	36		ヒバNA	生立木	低質材	1,405	355	19	1	0	0	0	1,780	49.91	8	5
契約関係	分収造林		アカマツNA	生立木	低質材	2	35	17	7	1	0	0	62	16.08	20	14
民収分納入方法	振り込み												0			
標準地面積 (ha)	—												0			
毎木法区域面積	11.66												0			
標準地法区域面積	—												0			
													0			
													0			
法令制限、その他留意事項													0			
保安林	—												0			
自然公園	国定公園第3種 特別地域												0			
砂防指定	—												0			
その他留意事項	—		N計			1,468	837	1,111	1,242	807	238	49	5,752	4,240.39		
車両制限	—												0			
			他L	生立木	一般材	0	0	410	144	36	1	3	594	345.14	30	19
			他L (外)	生立木	低質材	3,477	4,426	1,003	157	28	1	0	9,092	1,152.89	14	11
			L計			3,477	4,426	1,413	301	64	2	3	9,686	1,498.03		
			合計			4,945	5,263	2,524	1,543	871	240	52	15,438	5,738.42		


(別紙)
 物件番号 第15号
 国有林名 松神山
 林小班 3083ら
 面積 11.66ha

主要樹種径級別本数及び材積

樹種 平均 (径級/樹高)	スギ(一般材)		スギ(低質材)		ヒバ		ヒバNA		アカマツ		アカマツNA		他L(一般材)		他L(低質材)		計	
	36cm	22m	20cm	15m	36cm	15m	8cm	5m	30cm	15m	20cm	14m	30cm	19m	14cm	11m	(本)	(m³)
径級	(本)	(m³)	(本)	(m³)	(本)	(m³)	(本)	(m³)	(本)	(m³)	(本)	(m³)	(本)	(m³)	(本)	(m³)	(本)	(m³)
10cm以下	0	0.00	61	1.63	0	0.00	1405	16.44	0	0.00	2	0.07	0	0.00	3477	71.02	4945	89.16
12cm	0	0.00	45	2.70	0	0.00	144	5.76	0	0.00	3	0.22	0	0.00	1172	70.32	1364	79.00
14cm	1	0.09	69	6.21	0	0.00	111	7.77	0	0.00	8	0.75	0	0.00	1090	98.10	1279	112.92
16cm	18	2.52	57	7.98	0	0.00	57	6.27	0	0.00	13	1.71	0	0.00	897	116.61	1042	135.09
18cm	31	6.20	71	14.20	0	0.00	30	4.50	0	0.00	7	1.30	0	0.00	684	116.28	823	142.48
20cm	90	25.20	62	17.36	0	0.00	13	2.60	3	0.77	4	0.95	0	0.00	583	134.09	755	180.97
22cm	131	45.85	48	16.80	0	0.00	7	1.75	4	1.31	4	1.23	99	28.71	321	93.09	614	188.74
24cm	177	77.88	31	13.64	0	0.00	8	2.40	2	0.80	4	0.90	89	30.26	280	95.20	591	221.08
26cm	201	106.53	20	10.60	0	0.00	4	1.40	7	2.59	4	1.80	74	31.08	173	72.66	483	226.66
28cm	185	111.00	19	11.40	0	0.00	0	0.00	2	0.58	2	0.70	83	42.33	133	67.83	424	233.84
30cm	221	159.12	20	14.40	1	0.52	0	0.00	6	2.78	3	1.18	65	37.70	96	55.68	412	271.38
32cm	233	188.73	14	11.34	0	0.00	0	0.00	4	2.39	5	2.86	48	33.60	65	45.50	369	284.42
34cm	246	233.70	13	12.35	0	0.00	0	0.00	3	1.53	0	0.00	33	25.74	39	30.42	334	303.74
36cm	224	235.20	7	7.35	0	0.00	0	0.00	4	2.89	1	0.72	33	28.71	26	22.62	295	297.49
38cm	233	281.93	8	9.68	0	0.00	0	0.00	0	0.00	1	0.57	18	17.28	17	16.32	277	325.78
40cm	239	317.87	5	6.65	0	0.00	1	1.02	1	0.69	0	0.00	12	12.72	10	10.60	268	349.55
42cm	214	329.56	2	3.08	1	1.02	0	0.00	1	0.84	0	0.00	11	12.76	13	15.08	242	362.34
44cm	171	283.86	3	4.98	0	0.00	0	0.00	0	0.00	1	1.12	10	12.60	8	10.08	193	312.64
46cm	156	290.16	0	0.00	0	0.00	0	0.00	1	1.20	0	0.00	5	6.85	5	6.85	167	305.06
48cm	136	270.64	2	3.98	0	0.00	0	0.00	0	0.00	0	0.00	7	9.87	1	1.41	146	285.90
50cm	117	249.21	2	4.26	0	0.00	0	0.00	0	0.00	0	0.00	3	4.56	1	1.52	123	259.55
52cm	78	176.28	2	4.52	0	0.00	0	0.00	0	0.00	0	0.00	0	0.00	1	1.61	81	182.41
54cm	72	173.52	1	2.41	0	0.00	0	0.00	0	0.00	0	0.00	0	0.00	0	0.00	73	175.93
56cm	50	133.00	1	2.66	0	0.00	0	0.00	0	0.00	0	0.00	1	2.27	0	0.00	52	137.93
58cm	24	67.44	2	5.62	0	0.00	0	0.00	0	0.00	0	0.00	0	0.00	0	0.00	26	73.06
60cm以上	54	183.99	2	6.65	0	0.00	0	0.00	1	2.56	0	0.00	3	8.10	0	0.00	60	201.30
計	3,302	3,949.48	567	202.45	2	1.54	1,780	49.91	39	20.93	62	16.08	594	345.14	9,092	1,152.89	15,438	5,738.42


第1回立木一般競争入札
 第15号物件所在地
 森林計画図

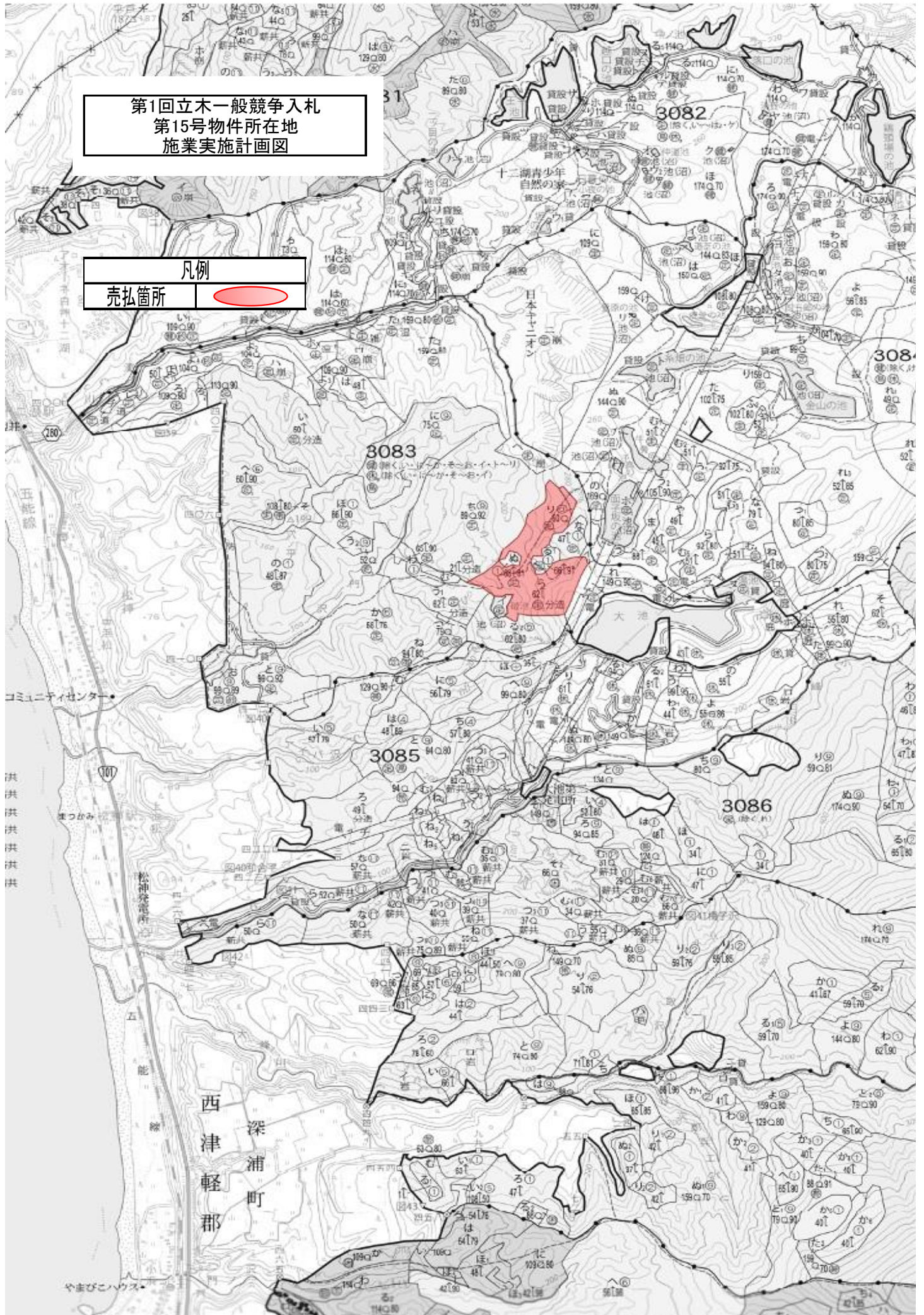


凡例	
売払箇所	

第1回立木一般競争入札
第15号物件所在地
施業実施計画図

凡例

売払箇所	
------	---



令和6年度 第1回 立木資格付一般競争入札

入札番号16号

国有林名	林小班	面積(ha)	伐採方法	主要樹種	林齢	針葉樹		広葉樹		計		備考
						本数	数量(m ³)	本数	数量(m ³)	本数	数量(m ³)	
松神山	3085ろ	9.94	皆伐	スギ外	53	10,936	5,554.59	2,052	251.11	12,988	5,805.70	
計		9.94				10,936	5,554.59	2,052	251.11	12,988	5,805.70	

- 1 上記記載の箇所で1物件とする。
- 2 林齢は森林調査簿記載の林齢による。

公 売 物 件 明 細 書 (立 木)

物件番号	16	特約条項及び特記事項	主要樹種径級別本数及び総材積、平均径級													
物件所在地	松神山国有林 3085ろ	1. 本物件は保安林外ですが、売払い物件区域外は保安林の場合がありますので、搬出に際して売払い物件区域外を通行し、伐採搬出等を行う場合は、伐採協議・作業許可の手続き完了後でなければ作業に着手できません。 保安林等の法令協議については、約2週間の日数を要します。 事前に作業仕組み計画書を当管理署長に提出し、承認を受けてください。 また、当初の搬出路計画を変更する場合も保安林手続きの場合と同様です。 2. 買受人は、労働安全確保体制を確立し、現場従業員を指導すると共に、緊急連絡体制図を休憩所等に明示してください。 3. 公道から現地までの林道等の除雪はいたしません。 また、林道等を損壊した場合は使用者の責において修繕してください。 4. 公道等の損傷及び交通の妨げとならないよう必要な措置を講じてください。 5. 当該箇所は分収造林地であるので、官収分については納入告知書により、また、民収分については分収造林契約者へ直接納入してください。 6. 本物件の所在地はナラ枯れ被害及び松くい虫被害発生市町村内であることから、「青森県マツ類及びナラ類の伐採・移動・利用に関する留意事項」により、6月～9月までの期間は生立木等（マツ類及びナラ類）の伐採を行わないでください。 7. 高圧電線路付近（電線路下の通過を含む）での作業となるので、東北電力に事前に連絡し、所定の手続きを行ってください。 8. 本物件は、国定公園第3種特別地域であることから、立木の伐採及び簡易な作業道の作設の範囲を超える作業については青森県への許可の手続き完了後でなければ作業に着手できません。 事前に申請書等を青森県に提出し、承認を受けてください。	樹種	種類	一般材 低質材 別	径 級 別 本 数						計		平均		
						10cm 以下	12cm ～20	22 ～30	32 ～40	42 ～50	52 ～60	62上	本数 (本)	材積 (m3)	径級 (cm)	樹高 (m)
調査方法	直径毎木		スギ	生立木	一般材	0	3,023	4,912	1,626	208	28	1	9,798	5,179.81	24	19
伐採方法	皆伐		ヒバ	生立木	一般材	0	1	0	0	0	0	0	1	0.12	14	16
面積 (ha)	9.94		アカマツ	生立木	一般材	0	0	0	1	0	0	0	1	0.93	34	22
林齢 (年)	53		クロマツ	生立木	一般材	0	210	343	131	18	1	0	703	318.26	26	16
搬出期間 (ヶ月)	36		トドマツ	生立木	一般材	0	0	1	0	0	0	0	1	0.47	26	19
契約関係	分収造林		スギ (外)	生立木	低質材	192	0	0	0	0	0	0	192	6.19	10	9
民収分納入方法	振り込み		クロマツNA	生立木	低質材	1	187	46	5	1	0	0	240	48.81	18	13
標準地面積 (ha)	—												0			
毎木法区域面積	9.94												0			
標準地法区域面積	—												0			
													0			
													0			
法令制限、その他留意事項													0			
保安林	—												0			
自然公園	国定公園第3種 特別地域												0			
砂防指定	—												0			
その他留意事項	—		N計			193	3,421	5,302	1,763	227	29	1	10,936	5,554.59		
車両制限	—												0			
			他L	生立木	一般材	0	0	111	10	1	0	0	122	45.13	26	16
			他L (外)	生立木	低質材	448	1,287	189	6	0	0	0	1,930	205.98	14	11
			L計			448	1,287	300	16	1	0	0	2,052	251.11		
			合計			641	4,708	5,602	1,779	228	29	1	12,988	5,805.70		

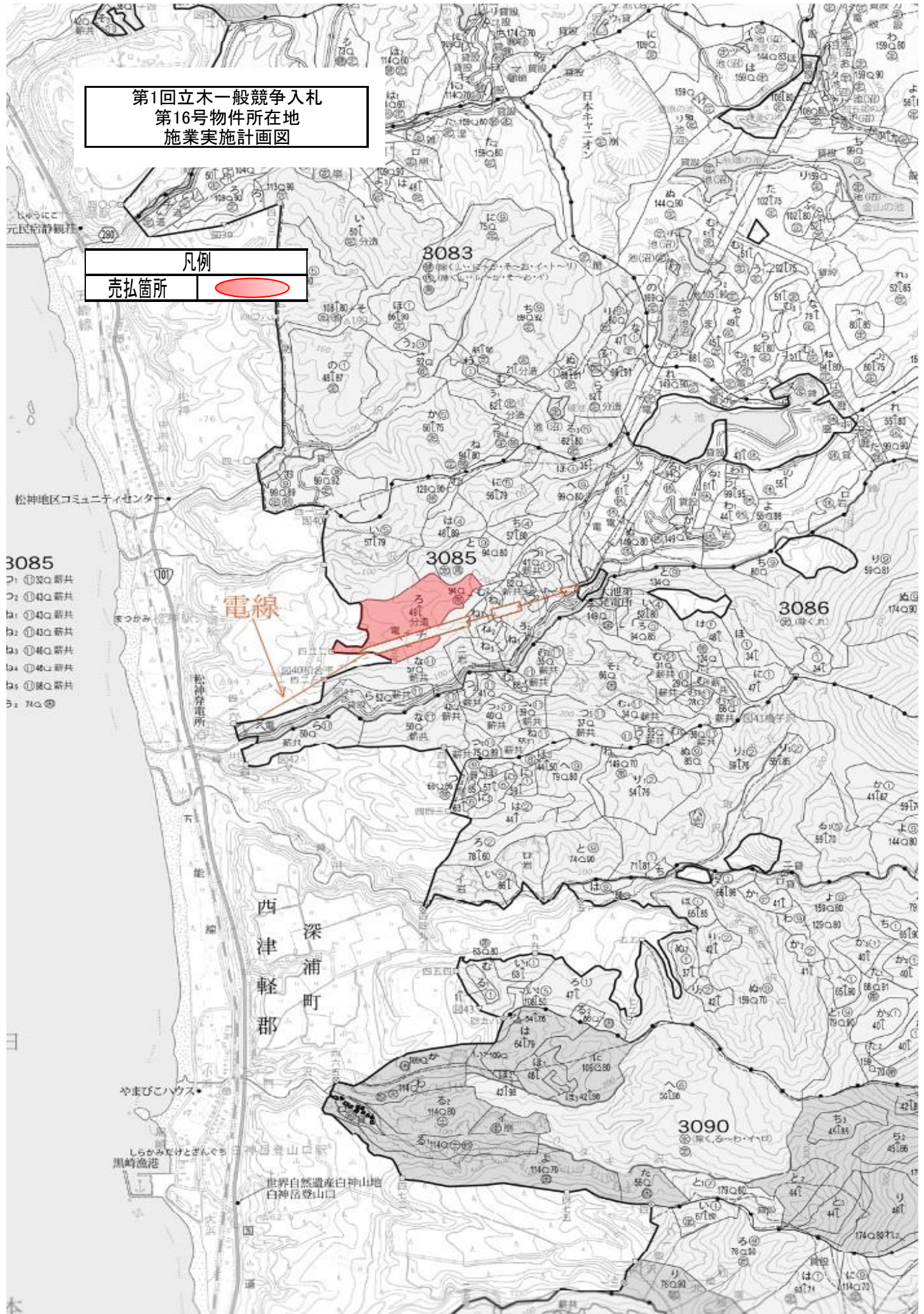
(別紙)
 物件番号 第16号
 国有林名 松神山
 林小班 3085ろ
 面積 9.94ha

主要樹種径級別本数及び材積

樹種 平均 (径級/樹高)	スギ(一般材)		スギ(低質材)		ヒバ		アカマツ		クロマツ		クロマツNA		トドマツ		他L(一般材)		他L(低質材)		計	
	24cm	19m	10cm	9m	14cm	16m	34cm	22m	26cm	16m	18cm	13m	26cm	19m	26cm	16m	14cm	11m	(本)	(m³)
10cm以下	0	0.00	192	6.19	0	0.00	0	0.00	0	0.00	1	0.05	0	0.00	0	0.00	448	10.45	641	16.68
12cm	286	20.02	0	0.00	0	0.00	0	0.00	9	0.54	27	1.62	0	0.00	0	0.00	298	14.90	620	37.08
14cm	354	38.94	0	0.00	1	0.12	0	0.00	23	2.07	47	4.23	0	0.00	0	0.00	298	23.84	723	69.20
16cm	614	98.24	0	0.00	0	0.00	0	0.00	54	7.02	55	7.15	0	0.00	0	0.00	298	32.78	1021	145.19
18cm	782	172.04	0	0.00	0	0.00	0	0.00	64	11.52	30	5.40	0	0.00	0	0.00	230	32.20	1106	221.16
20cm	987	276.36	0	0.00	0	0.00	0	0.00	60	13.80	28	6.44	0	0.00	0	0.00	163	29.34	1238	325.94
22cm	1108	387.80	0	0.00	0	0.00	0	0.00	88	25.52	14	4.06	0	0.00	32	7.68	75	18.00	1317	443.06
24cm	1149	505.56	0	0.00	0	0.00	0	0.00	82	28.70	12	4.20	0	0.00	35	10.50	57	17.10	1335	566.06
26cm	1040	551.20	0	0.00	0	0.00	0	0.00	71	29.82	9	3.78	1	0.47	23	8.51	36	13.32	1180	607.10
28cm	888	532.80	0	0.00	0	0.00	0	0.00	57	29.07	6	3.06	0	0.00	17	7.82	14	6.44	982	579.19
30cm	727	523.44	0	0.00	0	0.00	0	0.00	45	26.55	5	2.95	0	0.00	4	2.37	7	3.80	788	559.11
32cm	575	488.75	0	0.00	0	0.00	0	0.00	40	27.60	0	0.00	0	0.00	4	2.52	4	2.23	623	521.10
34cm	428	406.60	0	0.00	0	0.00	1	0.93	42	34.02	2	1.62	0	0.00	4	2.84	0	0.00	477	446.01
36cm	304	334.40	0	0.00	0	0.00	0	0.00	32	30.72	3	2.88	0	0.00	1	0.78	1	0.82	341	369.60
38cm	180	217.80	0	0.00	0	0.00	0	0.00	10	12.05	0	0.00	0	0.00	1	0.81	1	0.76	192	231.42
40cm	139	193.21	0	0.00	0	0.00	0	0.00	7	8.93	0	0.00	0	0.00	0	0.00	0	0.00	146	202.14
42cm	92	141.68	0	0.00	0	0.00	0	0.00	10	14.98	1	1.37	0	0.00	0	0.00	0	0.00	103	158.03
44cm	50	86.50	0	0.00	0	0.00	0	0.00	5	8.11	0	0.00	0	0.00	0	0.00	0	0.00	55	94.61
46cm	40	74.40	0	0.00	0	0.00	0	0.00	2	3.09	0	0.00	0	0.00	1	1.30	0	0.00	43	78.79
48cm	15	29.85	0	0.00	0	0.00	0	0.00	1	2.00	0	0.00	0	0.00	0	0.00	0	0.00	16	31.85
50cm	11	24.31	0	0.00	0	0.00	0	0.00	0	0.00	0	0.00	0	0.00	0	0.00	0	0.00	11	24.31
52cm	10	23.60	0	0.00	0	0.00	0	0.00	1	2.15	0	0.00	0	0.00	0	0.00	0	0.00	11	25.75
54cm	14	35.14	0	0.00	0	0.00	0	0.00	0	0.00	0	0.00	0	0.00	0	0.00	0	0.00	14	35.14
56cm	3	9.03	0	0.00	0	0.00	0	0.00	0	0.00	0	0.00	0	0.00	0	0.00	0	0.00	3	9.03
58cm	0	0.00	0	0.00	0	0.00	0	0.00	0	0.00	0	0.00	0	0.00	0	0.00	0	0.00	0	0.00
60cm以上	2	8.14	0	0.00	0	0.00	0	0.00	0	0.00	0	0.00	0	0.00	0	0.00	0	0.00	2	8.14
計	9,798	5,179.81	192	6.19	1	0.12	1	0.93	703	318.26	240	48.81	1	0.47	122	45.13	1,930	205.98	12,988	5,805.70

第1回立木一般競争入札
第16号物件所在地
施業実施計画図

凡例	
売払箇所	



- 3085
- フ1 ① 32Q 新共
 - フ2 ① 43Q 新共
 - ハ1 ① 43Q 新共
 - ハ2 ① 43Q 新共
 - ハ3 ① 46Q 新共
 - ハ4 ① 46Q 新共
 - ハ5 ① 46Q 新共
 - ハ6 ① 46Q 新共
 - ハ7 ① 46Q 新共
 - ハ8 ① 46Q 新共
 - ハ9 ① 46Q 新共
 - ハ10 ① 46Q 新共
 - ハ11 ① 46Q 新共
 - ハ12 ① 46Q 新共
 - ハ13 ① 46Q 新共
 - ハ14 ① 46Q 新共
 - ハ15 ① 46Q 新共
 - ハ16 ① 46Q 新共
 - ハ17 ① 46Q 新共
 - ハ18 ① 46Q 新共
 - ハ19 ① 46Q 新共
 - ハ20 ① 46Q 新共
 - ハ21 ① 46Q 新共
 - ハ22 ① 46Q 新共
 - ハ23 ① 46Q 新共
 - ハ24 ① 46Q 新共
 - ハ25 ① 46Q 新共
 - ハ26 ① 46Q 新共
 - ハ27 ① 46Q 新共
 - ハ28 ① 46Q 新共
 - ハ29 ① 46Q 新共
 - ハ30 ① 46Q 新共
 - ハ31 ① 46Q 新共
 - ハ32 ① 46Q 新共
 - ハ33 ① 46Q 新共
 - ハ34 ① 46Q 新共
 - ハ35 ① 46Q 新共
 - ハ36 ① 46Q 新共
 - ハ37 ① 46Q 新共
 - ハ38 ① 46Q 新共
 - ハ39 ① 46Q 新共
 - ハ40 ① 46Q 新共
 - ハ41 ① 46Q 新共
 - ハ42 ① 46Q 新共
 - ハ43 ① 46Q 新共
 - ハ44 ① 46Q 新共
 - ハ45 ① 46Q 新共
 - ハ46 ① 46Q 新共
 - ハ47 ① 46Q 新共
 - ハ48 ① 46Q 新共
 - ハ49 ① 46Q 新共
 - ハ50 ① 46Q 新共
 - ハ51 ① 46Q 新共
 - ハ52 ① 46Q 新共
 - ハ53 ① 46Q 新共
 - ハ54 ① 46Q 新共
 - ハ55 ① 46Q 新共
 - ハ56 ① 46Q 新共
 - ハ57 ① 46Q 新共
 - ハ58 ① 46Q 新共
 - ハ59 ① 46Q 新共
 - ハ60 ① 46Q 新共
 - ハ61 ① 46Q 新共
 - ハ62 ① 46Q 新共
 - ハ63 ① 46Q 新共
 - ハ64 ① 46Q 新共
 - ハ65 ① 46Q 新共
 - ハ66 ① 46Q 新共
 - ハ67 ① 46Q 新共
 - ハ68 ① 46Q 新共
 - ハ69 ① 46Q 新共
 - ハ70 ① 46Q 新共
 - ハ71 ① 46Q 新共
 - ハ72 ① 46Q 新共
 - ハ73 ① 46Q 新共
 - ハ74 ① 46Q 新共
 - ハ75 ① 46Q 新共
 - ハ76 ① 46Q 新共
 - ハ77 ① 46Q 新共
 - ハ78 ① 46Q 新共
 - ハ79 ① 46Q 新共
 - ハ80 ① 46Q 新共
 - ハ81 ① 46Q 新共
 - ハ82 ① 46Q 新共
 - ハ83 ① 46Q 新共
 - ハ84 ① 46Q 新共
 - ハ85 ① 46Q 新共
 - ハ86 ① 46Q 新共
 - ハ87 ① 46Q 新共
 - ハ88 ① 46Q 新共
 - ハ89 ① 46Q 新共
 - ハ90 ① 46Q 新共
 - ハ91 ① 46Q 新共
 - ハ92 ① 46Q 新共
 - ハ93 ① 46Q 新共
 - ハ94 ① 46Q 新共
 - ハ95 ① 46Q 新共
 - ハ96 ① 46Q 新共
 - ハ97 ① 46Q 新共
 - ハ98 ① 46Q 新共
 - ハ99 ① 46Q 新共
 - ハ100 ① 46Q 新共