

令和6年度 第1回 立木資格付一般競争入札

入札番号1号

国有林名	林小班	面積(ha)	伐採方法	主要樹種	林齡	針葉樹		広葉樹		計		備考
						本数	数量(m ³)	本数	数量(m ³)	本数	数量(m ³)	
鷺ノ巣	315に1	2.78	皆伐	スギ外	65	2,574	803.81	640	82.19	3,214	886.00	
計		2.78				2,574	803.81	640	82.19	3,214	886.00	

- 1 上記記載の箇所で1物件とする。
- 2 林齡は森林調査簿記載の林齡による。

(別紙)
 物件番号 第1号
 国有林名 鷲ノ巢
 林小班 315ニ1
 面積 2.78ha


主要樹種径級別本数及び材積

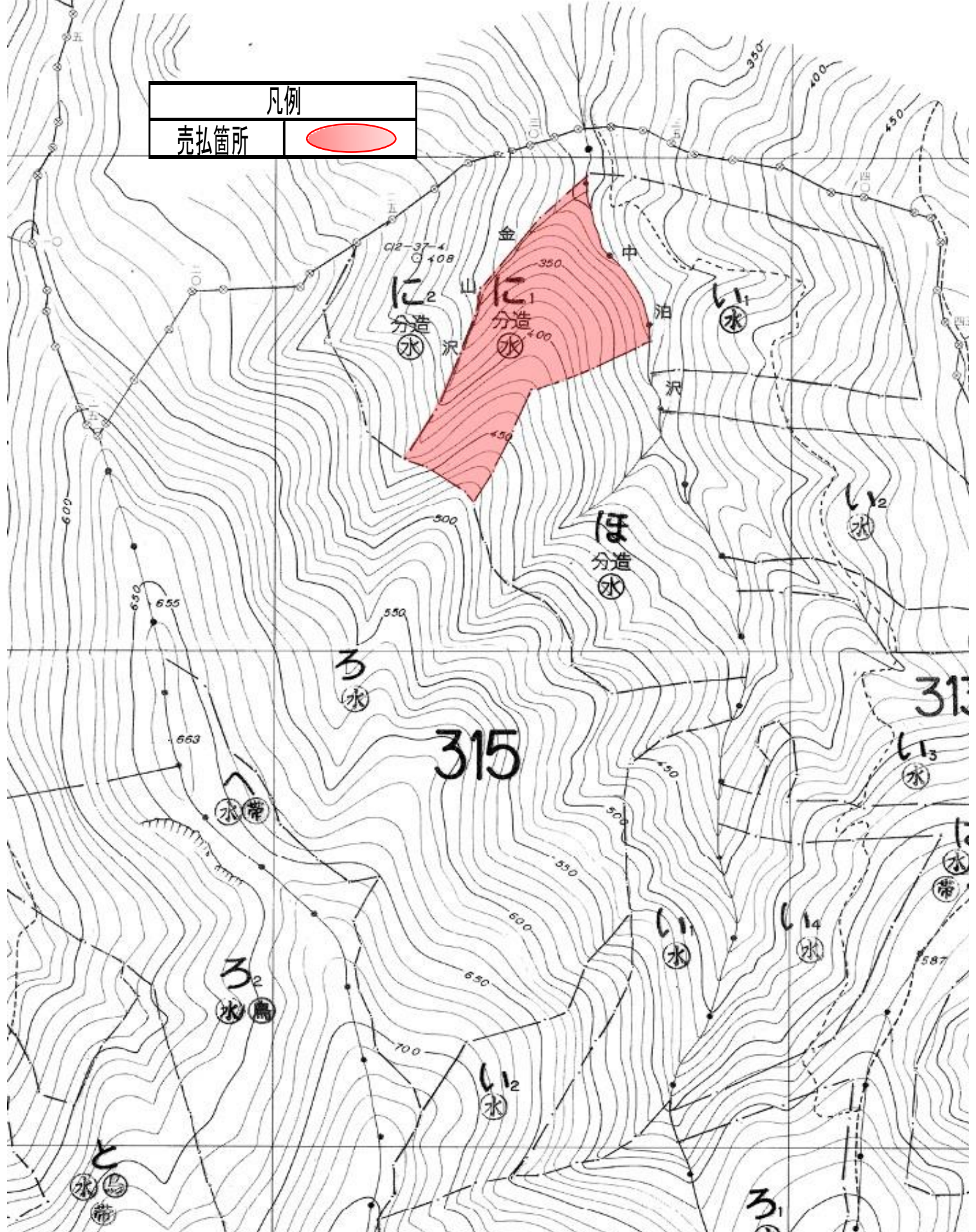
樹種 平均 (径級/樹高)	スギ(一般材)		スギ(低質材)		ヒノキ		ヒバ		ヒバNA		アカマツ		アカマツNA		他L(一般材)		他L(低質材)		計	
	22cm (本)	17m (m)	8cm (本)	7m (m)	14cm (本)	10m (m)	20cm (本)	15m (m)	12cm (本)	9m (m)	28cm (本)	20m (m)	20cm (本)	15m (m)	28cm (本)	18m (m)	14cm (本)	11m (m)	(本)	(m)
10cm以下	0	0.00	296	7.26	96	2.00	0	0.00	78	2.02	0	0.00	2	0.08	0	0.00	211	3.93	683	15.30
12cm	132	9.24	0	0.00	43	2.15	2	0.12	13	0.78	0	0.00	4	0.29	0	0.00	66	3.30	260	15.88
14cm	187	18.70	0	0.00	50	4.00	11	0.99	15	1.35	0	0.00	5	0.47	0	0.00	82	6.56	350	32.07
16cm	206	30.90	0	0.00	37	4.07	11	1.43	9	1.17	3	0.40	6	0.86	0	0.00	69	8.28	341	47.11
18cm	173	34.60	0	0.00	30	4.50	13	2.47	2	0.38	5	0.92	1	0.17	0	0.00	60	9.60	284	52.64
20cm	180	46.80	0	0.00	30	6.00	16	3.84	5	1.20	5	1.32	4	0.95	0	0.00	42	8.82	282	68.93
22cm	143	50.05	0	0.00	12	3.12	13	4.03	4	1.24	8	2.76	1	0.27	2	0.54	35	9.45	218	71.46
24cm	145	63.80	0	0.00	11	3.85	5	1.85	1	0.37	11	4.76	3	1.43	3	0.96	28	8.96	207	85.98
26cm	102	54.06	0	0.00	8	3.52	3	1.29	1	0.43	10	4.82	1	0.35	4	1.60	16	6.40	145	72.47
28cm	65	41.60	0	0.00	11	5.83	6	3.12	0	0.00	6	3.44	1	0.66	3	1.44	11	5.28	103	61.37
30cm	74	56.24	0	0.00	0	0.00	2	1.20	1	0.60	15	11.16	1	0.75	3	1.86	1	0.58	97	72.39
32cm	45	40.05	0	0.00	0	0.00	1	0.82	1	0.62	6	4.95	3	2.43	0	0.00	0	0.00	56	48.87
34cm	47	46.53	0	0.00	2	1.98	0	0.00	1	0.77	10	9.16	2	1.67	1	0.78	2	1.64	65	62.53
36cm	28	32.20	0	0.00	1	1.03	1	0.93	0	0.00	2	2.33	0	0.00	0	0.00	0	0.00	32	36.49
38cm	26	34.58	0	0.00	0	0.00	0	0.00	0	0.00	2	2.10	0	0.00	0	0.00	0	0.00	28	36.68
40cm	34	49.30	0	0.00	0	0.00	0	0.00	0	0.00	1	1.43	0	0.00	0	0.00	0	0.00	35	50.73
42cm	11	18.37	0	0.00	0	0.00	0	0.00	0	0.00	0	0.00	0	0.00	0	0.00	0	0.00	11	18.37
44cm	7	13.09	0	0.00	0	0.00	0	0.00	0	0.00	0	0.00	0	0.00	0	0.00	0	0.00	7	13.09
46cm	1	2.01	0	0.00	0	0.00	0	0.00	0	0.00	0	0.00	0	0.00	0	0.00	0	0.00	1	2.01
48cm	3	6.47	0	0.00	0	0.00	0	0.00	0	0.00	0	0.00	0	0.00	0	0.00	0	0.00	3	6.47
50cm	3	7.26	0	0.00	0	0.00	0	0.00	0	0.00	0	0.00	0	0.00	1	2.21	0	0.00	4	9.47
52cm	0	0.00	0	0.00	0	0.00	0	0.00	0	0.00	0	0.00	0	0.00	0	0.00	0	0.00	0	0.00
54cm	2	5.70	0	0.00	0	0.00	0	0.00	0	0.00	0	0.00	0	0.00	0	0.00	0	0.00	2	5.70
56cm	0	0.00	0	0.00	0	0.00	0	0.00	0	0.00	0	0.00	0	0.00	0	0.00	0	0.00	0	0.00
58cm	0	0.00	0	0.00	0	0.00	0	0.00	0	0.00	0	0.00	0	0.00	0	0.00	0	0.00	0	0.00
60cm以上	0	0.00	0	0.00	0	0.00	0	0.00	0	0.00	0	0.00	0	0.00	0	0.00	0	0.00	0	0.00
計	1,614	661.55	296	7.26	331	42.05	84	22.09	131	10.93	84	49.55	34	10.38	17	9.39	623	72.80	3,214	886.00

中泊△ 537.40

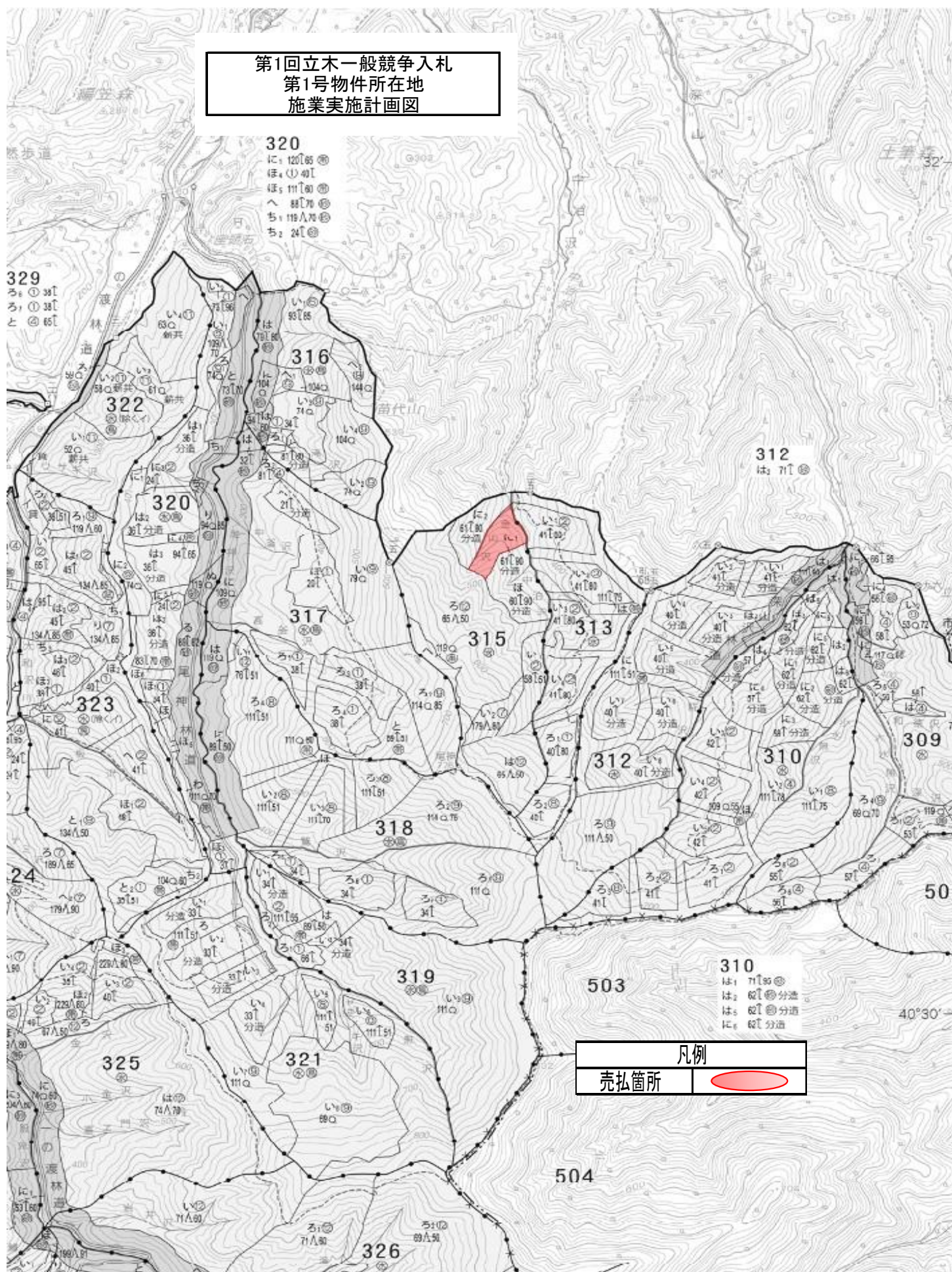
苗代山

第1回立木一般競争入札
第1号物件所在地
森林計画図

凡例	
売払箇所	



第1回立木一般競争入札
第1号物件所在地
施業実施計画図



320
に: 120[85] ㊟
ほ: 10[41]
け: 111[80] ㊟
へ: 88[78] ㊟
ち: 119[78] ㊟
ち: 24[] ㊟

310
は: 71[85] ㊟
は: 61[] ㊟分道
は: 61[] ㊟分道
に: 61[] ㊟分道

凡例	
売払箇所	

令和6年度 第1回 立木資格付一般競争入札

入札番号2号

国有林名	林小班	面積(ha)	伐採方法	主要樹種	林齢	針葉樹		広葉樹		計		備考
						本数	数量(m ³)	本数	数量(m ³)	本数	数量(m ³)	
鷺ノ巣	315に2	3.75	皆伐	スギ外	65	2,976	1,146.04	1,128	187.48	4,104	1,333.52	
計		3.75				2,976	1,146.04	1,128	187.48	4,104	1,333.52	

- 1 上記記載の箇所で1物件とする。
- 2 林齢は森林調査簿記載の林齢による。

公 売 物 件 明 細 書 (立 木)


物件番号	2	特約条項及び特記事項	主要樹種径級別本数及び総材積、平均径級													
物件所在地	鷺ノ巣国有林 315に2林小班	1. 本物件は保安林であることから、伐採搬出等は伐採協議・作業許可の手続き完了後でなければ作業に着手できません。保安林等の法令協議については、約2週間の日数を要します。事前に作業仕組み計画書を当管理署長に提出し、承認を受けてください。 また、売払い物件区域外に支障木が生じる場合、当初の搬出路計画を変更する場合も保安林の場合については同様です。 2. 買受人は、労働安全確保体制を確立し、現場従業員を指導すると共に、緊急連絡体制図を休憩所等に明示してください。 3. 公道から現地までの林道等の除雪はいたしません。また、林道等を損壊した場合は使用者の責において修繕してください。 4. 公道等の損傷及び交通の妨げとならないよう必要な措置を講じてください。 5. 当該箇所は分収造林地であるので、官収分については納入告知書により、また、民収分については分収造林契約者へ直接納入してください。 6. 本物件の所在地はナラ枯れ被害発生市町村内であることから、「青森県マツ類及びナラ類の伐採・移動・利用に関する留意事項」により、6月～9月までの期間は生立木等(ナラ類)の伐採を行わないでください。また、生立木等(マツ類)の伐採を極力行わないでください。 7. 民有道路の使用条件について、本物件に関しては道路使用料が発生します。また大型トラックの通行が困難であるため現地を十分にご確認の上、応札してください。	樹種	種類	一般材 低質材 別	径 級 別 本 数						計		平均		
						10cm 以下	12cm ～20	22 ～30	32 ～40	42 ～50	52 ～60	62上	本数 (本)	材積 (m3)	径級 (cm)	樹高 (m)
調査方法	直径毎木		スギ	生立木	一般材	0	804	640	204	55	2	0	1,705	829.91	22	19
伐採方法	皆伐		ヒノキ	生立木	一般材	87	258	133	26	1	0	0	505	114.64	18	12
面積 (ha)	3.75		ヒバ	生立木	一般材	0	80	24	3	1	0	0	108	24.58	18	13
林齢 (年)	65		アカマツ	生立木	一般材	0	4	46	55	22	1	0	128	127.51	34	23
搬出期間 (ヶ月)	36		スギ(外)	生立木	低質材	329	0	0	0	0	0	0	329	11.93	8	9
契約関係	分収造林		ヒバNA	生立木	低質材	84	69	14	3	0	0	0	170	17.61	12	9
民収分納入方法	振り込み		アカマツNA	生立木	低質材	0	6	16	6	3	0	0	31	19.86	28	20
標準地面積 (ha)	—												0			
毎木法区域面積	3.75												0			
標準地法区域面積	—												0			
													0			
													0			
法令制限、その他留意事項													0			
保安林	水涵保												0			
自然公園	—												0			
砂防指定	—												0			
その他留意事項	—		N計			500	1,221	873	297	82	3	0	2,976	1,146.04		
車両制限	10t未満												0			
			他L	生立木	一般材	0	0	43	17	0	0	0	60	30.34	28	18
			他L(外)	生立木	低質材	278	601	179	9	1	0	0	1,068	157.14	16	12
			L計			278	601	222	26	1	0	0	1,128	187.48		
			合計			778	1,822	1,095	323	83	3	0	4,104	1,333.52		

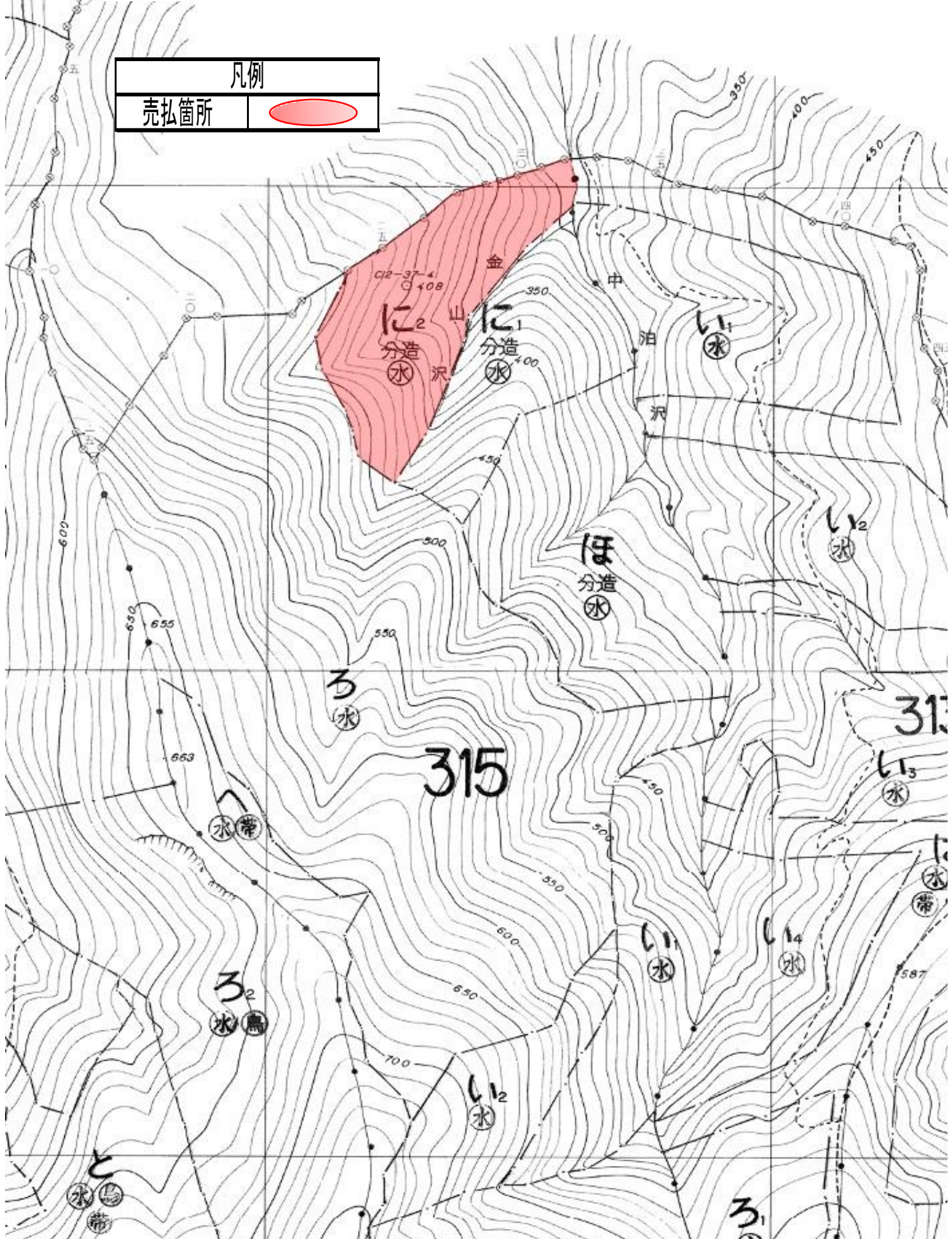
(別紙)
 物件番号 第2号
 国有林名 鷲ノ巢
 林小班 315に2
 面積 3.75ha

主要樹種径級別本数及び材積

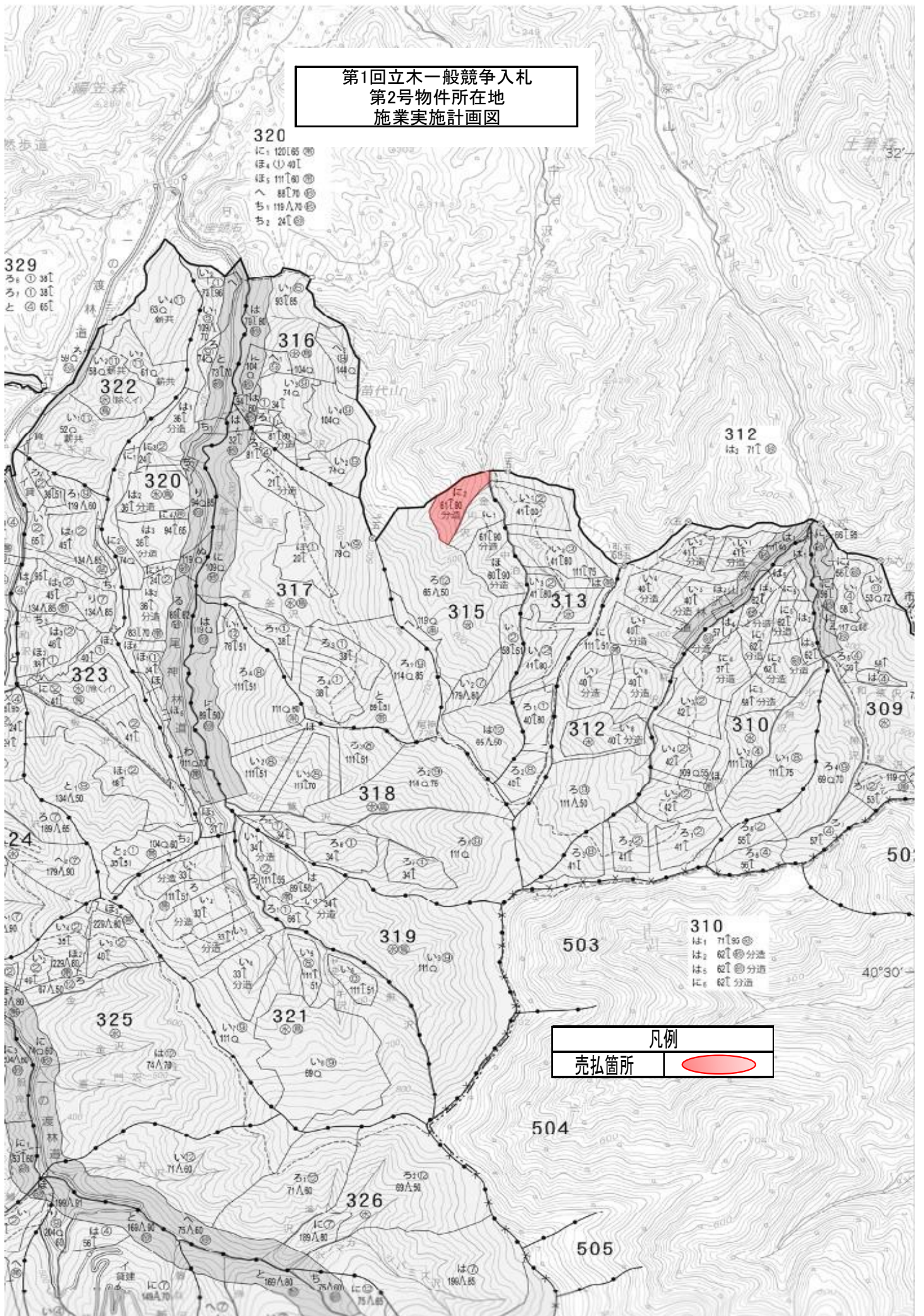
樹種 平均 (径級/樹高)	スギ(一般材)		スギ(低質材)		ヒノキ		ヒバ		ヒバNA		アカマツ		アカマツNA		他L(一般材)		他L(低質材)		計	
	22cm (本)	19m (m)	8cm (本)	9m (m)	18cm (本)	12m (m)	18cm (本)	13m (m)	12cm (本)	9m (m)	34cm (本)	23m (m)	28cm (本)	20m (m)	28cm (本)	18m (m)	16cm (本)	12m (m)	(本)	(m)
10cm以下	0	0.00	329	11.93	87	1.95	0	0.00	84	1.76	0	0.00	0	0.00	0	0.00	278	6.48	778	22.12
12cm	153	10.71	0	0.00	45	2.25	3	0.18	25	1.50	0	0.00	1	0.09	0	0.00	91	5.46	318	20.19
14cm	171	20.52	0	0.00	63	5.04	28	2.24	13	1.04	0	0.00	1	0.10	0	0.00	134	12.06	410	41.00
16cm	185	31.45	0	0.00	45	5.40	18	2.34	12	1.56	1	0.13	0	0.00	0	0.00	137	17.81	398	58.69
18cm	138	31.74	0	0.00	35	5.60	10	1.80	8	1.44	1	0.19	1	0.21	0	0.00	118	20.06	311	61.04
20cm	157	47.10	0	0.00	70	15.40	21	4.83	11	2.53	2	0.60	3	0.76	0	0.00	121	25.41	385	96.63
22cm	119	44.03	0	0.00	38	10.64	9	2.52	5	1.40	2	0.71	1	0.37	4	1.08	67	18.09	245	78.84
24cm	174	80.04	0	0.00	40	14.40	5	1.75	3	1.05	7	3.29	5	2.13	16	5.12	43	13.76	293	121.54
26cm	136	76.16	0	0.00	25	11.00	4	1.64	3	1.23	10	5.31	3	1.58	14	5.60	39	15.60	234	118.12
28cm	99	66.33	0	0.00	21	10.71	3	1.50	1	0.50	10	6.73	3	1.69	5	2.40	29	13.92	171	103.78
30cm	112	89.60	0	0.00	9	6.19	3	1.92	2	1.37	17	12.76	4	2.99	4	2.33	1	0.62	152	117.78
32cm	70	62.30	0	0.00	16	12.95	3	2.35	2	1.30	11	9.10	2	1.67	6	4.52	6	4.10	116	98.29
34cm	48	49.92	0	0.00	3	2.92	0	0.00	0	0.00	12	11.14	2	1.81	6	4.68	1	0.86	72	71.33
36cm	37	44.74	0	0.00	5	5.32	0	0.00	1	0.93	15	16.96	2	1.85	5	4.61	1	0.82	66	75.23
38cm	25	33.51	0	0.00	1	1.25	0	0.00	0	0.00	7	8.04	0	0.00	0	0.00	1	0.76	34	43.56
40cm	24	36.60	0	0.00	1	1.39	0	0.00	0	0.00	10	14.04	0	0.00	0	0.00	0	0.00	35	52.03
42cm	21	35.20	0	0.00	0	0.00	1	1.51	0	0.00	7	10.32	1	1.41	0	0.00	0	0.00	30	48.44
44cm	21	37.29	0	0.00	0	0.00	0	0.00	0	0.00	11	18.36	1	1.52	0	0.00	0	0.00	33	57.17
46cm	7	14.38	0	0.00	0	0.00	0	0.00	0	0.00	3	5.30	0	0.00	0	0.00	0	0.00	10	19.68
48cm	5	10.94	0	0.00	1	2.23	0	0.00	0	0.00	1	2.10	0	0.00	0	0.00	1	1.33	8	16.60
50cm	1	2.39	0	0.00	0	0.00	0	0.00	0	0.00	0	0.00	1	1.68	0	0.00	0	0.00	2	4.07
52cm	1	2.36	0	0.00	0	0.00	0	0.00	0	0.00	1	2.43	0	0.00	0	0.00	0	0.00	2	4.79
54cm	1	2.60	0	0.00	0	0.00	0	0.00	0	0.00	0	0.00	0	0.00	0	0.00	0	0.00	1	2.60
56cm	0	0.00	0	0.00	0	0.00	0	0.00	0	0.00	0	0.00	0	0.00	0	0.00	0	0.00	0	0.00
58cm	0	0.00	0	0.00	0	0.00	0	0.00	0	0.00	0	0.00	0	0.00	0	0.00	0	0.00	0	0.00
60cm以上	0	0.00	0	0.00	0	0.00	0	0.00	0	0.00	0	0.00	0	0.00	0	0.00	0	0.00	0	0.00
計	1,705	829.91	329	11.93	505	114.64	108	24.58	170	17.61	128	127.51	31	19.86	60	30.34	1,068	157.14	4,104	1,333.52

第1回立木一般競争入札
第2号物件所在地
森林計画図

凡例	
売払箇所	



第1回立木一般競争入札
第2号物件所在地
施業実施計画図



凡例	
売払箇所	

令和6年度 第1回 立木資格付一般競争入札

入札番号3号

国有林名	林小班	面積(ha)	伐採方法	主要樹種	林齡	針葉樹		広葉樹		計		備考
						本数	数量(m ³)	本数	数量(m ³)	本数	数量(m ³)	
鷲ノ巣	315ほ	5.75	皆伐	スギ外	64	5,204	1,818.75	1,606	243.10	6,810	2,061.85	
計		5.75				5,204	1,818.75	1,606	243.10	6,810	2,061.85	


- 1 上記記載の箇所で1物件とする。
- 2 林齡は森林調査簿記載の林齡による。

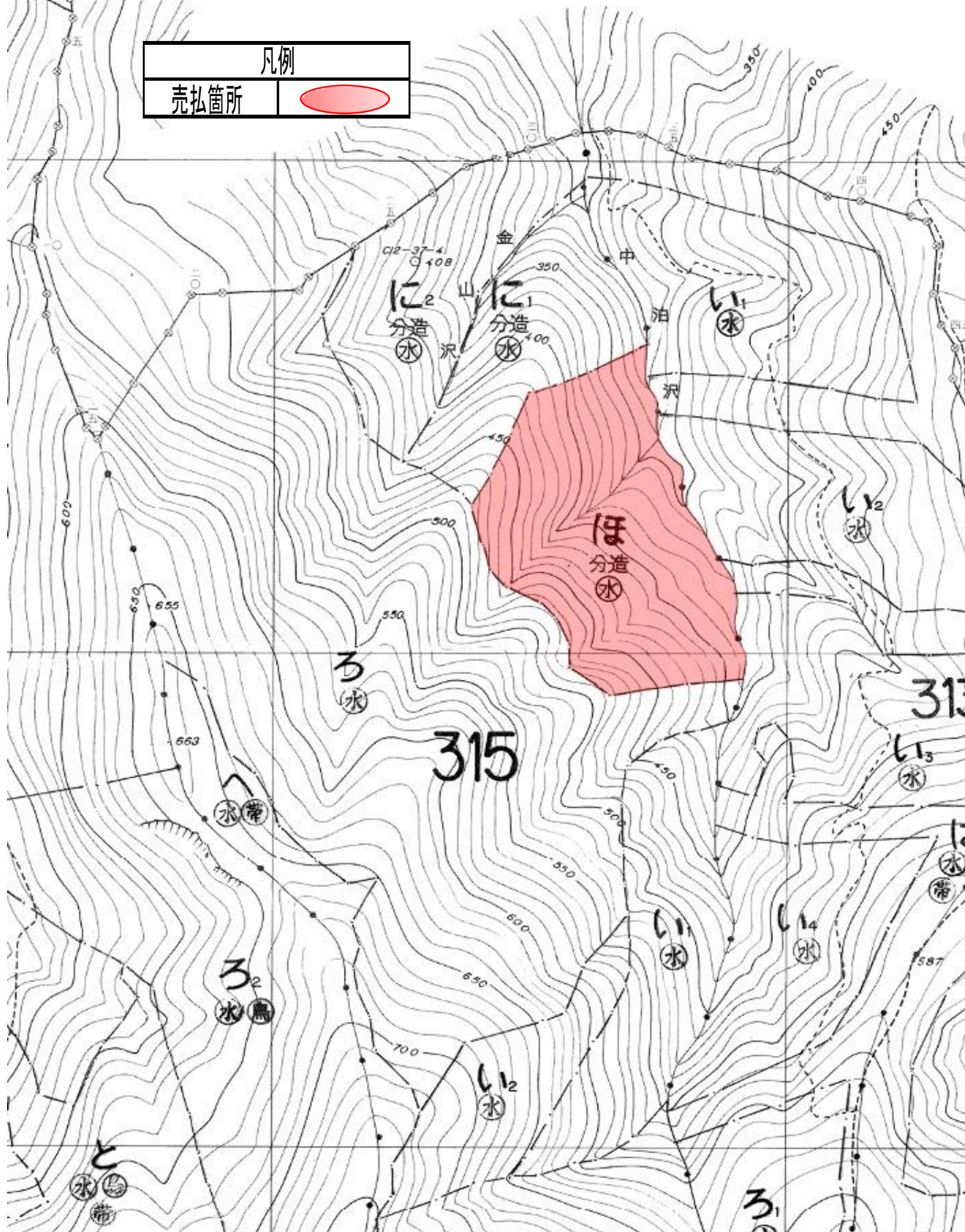
(別紙)
 物件番号 第3号
 国有林名 鷲ノ巢
 林小班 315ほ
 面積 5.75ha

主要樹種径級別本数及び材積

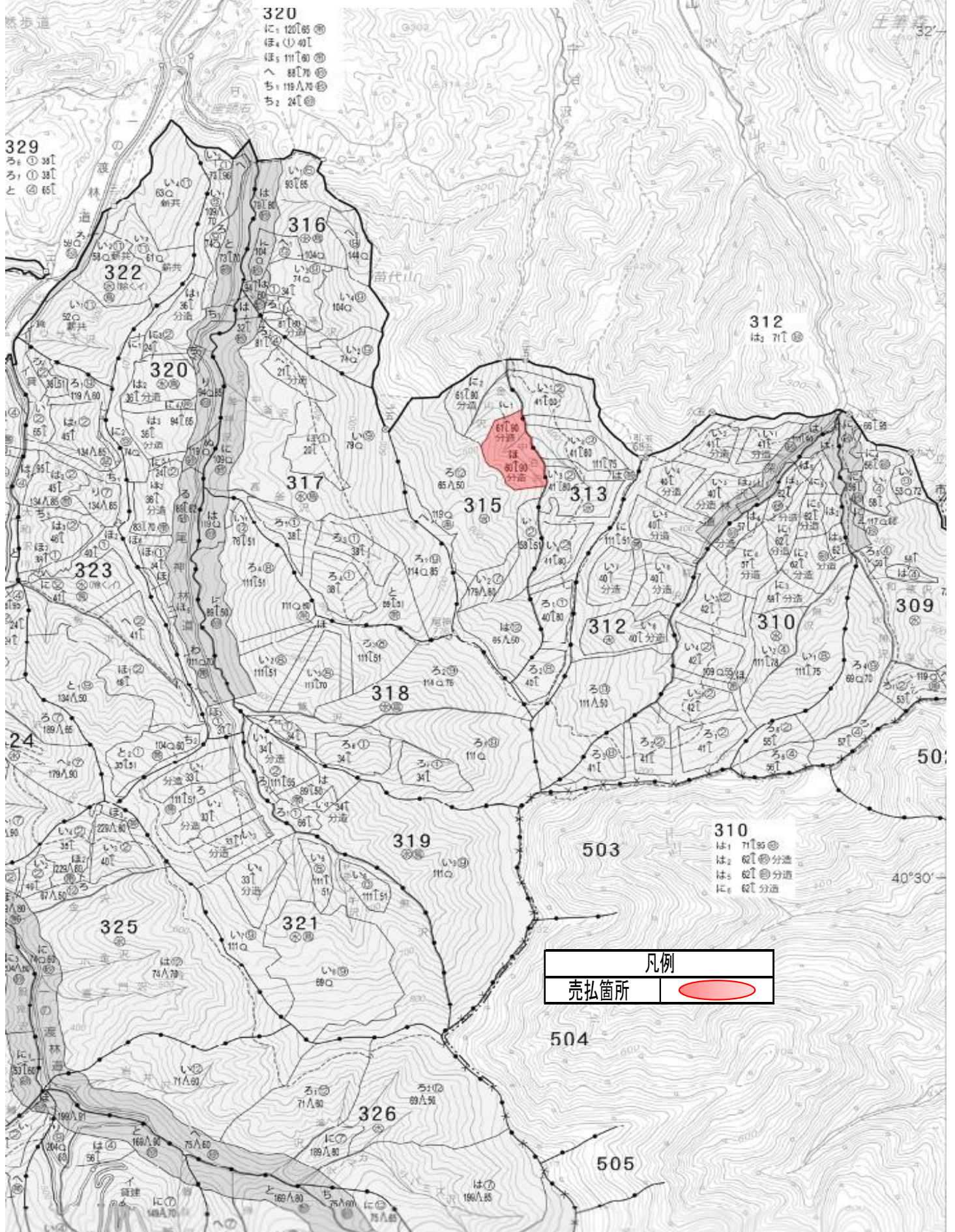
樹種 平均 (径級/樹高)	スギ(一般材)		スギ(低質材)		ヒノキ		ヒバ		ヒバNA		アカマツ		アカマツNA		他L(一般材)		他L(低質材)		計	
	24cm	18m	8cm	7m	16cm	12m	18cm	14m	12cm	9m	28cm	20m	22cm	17m	28cm	19m	14cm	12m	(本)	(m)
径級	(本)	(m)	(本)	(m)	(本)	(m)	(本)	(m)	(本)	(m)	(本)	(m)	(本)	(m)	(本)	(m)	(本)	(m)	(本)	(m)
10cm以下	0	0.00	275	7.36	242	5.55	0	0.00	304	8.10	0	0.00	3	0.10	0	0.00	468	10.24	1292	31.35
12cm	178	12.46	0	0.00	87	4.35	29	1.74	74	4.44	0	0.00	7	0.52	0	0.00	143	7.15	518	30.66
14cm	239	23.90	0	0.00	121	10.89	55	4.95	57	5.13	0	0.00	8	0.81	0	0.00	221	19.89	701	65.57
16cm	263	39.45	0	0.00	127	16.51	60	7.80	33	4.29	2	0.32	12	1.73	0	0.00	179	21.48	676	91.58
18cm	266	53.20	0	0.00	86	16.34	43	7.74	23	4.14	1	0.23	16	3.36	0	0.00	143	24.31	578	109.32
20cm	313	87.64	0	0.00	100	24.00	58	13.34	23	5.29	11	3.06	19	5.04	0	0.00	131	27.51	655	165.88
22cm	247	86.45	0	0.00	62	18.60	26	7.54	7	2.03	9	2.87	17	5.69	7	1.89	83	22.41	458	147.48
24cm	265	116.60	0	0.00	64	24.32	18	6.66	3	1.11	17	7.22	14	5.21	16	5.44	72	24.48	469	191.04
26cm	185	98.05	0	0.00	40	18.40	17	7.65	2	0.90	18	9.67	11	5.36	13	5.35	47	18.80	333	164.18
28cm	176	112.64	0	0.00	22	11.66	13	7.02	3	1.62	15	8.95	11	6.24	8	4.08	42	21.42	290	173.63
30cm	183	139.08	0	0.00	20	12.60	10	6.20	1	0.62	12	8.73	9	6.25	2	1.24	5	3.08	242	177.80
32cm	124	110.36	0	0.00	6	4.49	1	0.74	2	1.44	9	7.32	3	2.34	5	3.82	6	4.17	156	134.68
34cm	120	124.80	0	0.00	9	8.15	0	0.00	1	0.83	14	13.39	2	1.72	5	4.07	1	0.86	152	153.82
36cm	74	85.10	0	0.00	6	6.05	1	0.97	0	0.00	13	13.81	2	1.90	0	0.00	1	0.96	97	108.79
38cm	40	53.20	0	0.00	1	1.20	1	1.12	0	0.00	8	9.24	1	1.19	3	3.03	0	0.00	54	68.98
40cm	48	72.96	0	0.00	0	0.00	0	0.00	0	0.00	2	2.60	0	0.00	2	2.85	2	2.28	54	80.69
42cm	32	53.44	0	0.00	0	0.00	0	0.00	0	0.00	2	2.60	0	0.00	0	0.00	0	0.00	34	56.04
44cm	16	29.92	0	0.00	0	0.00	0	0.00	0	0.00	1	1.69	0	0.00	0	0.00	0	0.00	17	31.61
46cm	13	26.13	0	0.00	1	1.83	0	0.00	0	0.00	0	0.00	0	0.00	0	0.00	0	0.00	14	27.96
48cm	5	11.20	0	0.00	0	0.00	0	0.00	0	0.00	0	0.00	0	0.00	1	2.29	0	0.00	6	13.49
50cm	6	14.34	0	0.00	0	0.00	0	0.00	0	0.00	0	0.00	0	0.00	0	0.00	0	0.00	6	14.34
52cm	4	10.65	0	0.00	0	0.00	0	0.00	0	0.00	0	0.00	0	0.00	0	0.00	0	0.00	4	10.65
54cm	2	5.70	0	0.00	0	0.00	0	0.00	0	0.00	0	0.00	0	0.00	0	0.00	0	0.00	2	5.70
56cm	1	3.29	0	0.00	0	0.00	0	0.00	0	0.00	0	0.00	0	0.00	0	0.00	0	0.00	1	3.29
58cm	0	0.00	0	0.00	0	0.00	0	0.00	0	0.00	0	0.00	0	0.00	0	0.00	0	0.00	0	0.00
60cm以上	1	3.32	0	0.00	0	0.00	0	0.00	0	0.00	0	0.00	0	0.00	0	0.00	0	0.00	1	3.32
計	2,801	1,373.88	275	7.36	994	184.94	332	73.47	533	39.94	134	91.70	135	47.46	62	34.06	1,544	209.04	6,810	2,061.85

第1回立木一般競争入札
第3号物件所在地
森林計画図

凡例	
売払箇所	



第1回立木一般競争入札
第3号物件所在地
施業実施計画図



320
に: 120分
ほ: 110分
へ: 80分
ち: 18分

329
ろ: 38分
ろ: 38分
と: 65分

322

316

312
ほ: 71分

320

315

313

323

318

312

310

24

50

319

503

310
ほ: 71分
ほ: 61分
ほ: 61分
に: 61分

325

321

504

326

505

凡例
売払箇所

令和6年度 第1回 立木資格付一般競争入札

入札番号4号

国有林名	林小班	面積(ha)	伐採方法	主要樹種	林齢	針葉樹		広葉樹		計		備考
						本数	数量(m ³)	本数	数量(m ³)	本数	数量(m ³)	
鷲ノ巣	333ろ	7.80	皆伐	スギ外	66	5,524	3,868.51	1,285	96.56	6,809	3,965.07	
計		7.80				5,524	3,868.51	1,285	96.56	6,809	3,965.07	

- 1 上記記載の箇所で1物件とする。
- 2 林齢は森林調査簿記載の林齢による。

公 売 物 件 明 細 書 (立 木)

物件番号	4	特約条項及び特記事項	主要樹種径級別本数及び総材積、平均径級													
物件所在地	鷲ノ巣国有林 333ろ林小班	1. 本物件は保安林であることから、伐採搬出等は伐採協議・作業許可の手続き完了後でなければ作業に着手できません。 保安林等の法令協議については、約2週間の日数を要します。 事前に作業仕組み計画書を当管理署長に提出し、承認を受けてください。 また、売払い物件区域外に支障木が生じる場合、当初の搬出路計画を変更する場合も保安林の場合については同様です。 2. 買受人は、労働安全確保体制を確立し、現場従業員を指導すると共に、緊急連絡体制図を休憩所等に明示してください。 3. 公道から現地までの林道等の除雪はいたしません。 また、林道等を損壊した場合は使用者の責において修繕してください。 4. 公道等の路帯損傷及び交通の妨げとならないよう必要な措置を講じてください。 5. 当該箇所は分収育林であるので、官収分については納入告知書により、また、民収分については各オーナー（6名）へ直接振り込んでください。 6. 本物件の所在地はナラ枯れ被害発生市町村内であることから、「青森県マツ類及びナラ類の伐採・移動・利用に関する留意事項」により、6月～9月までの期間は生立木等（ナラ類）の伐採を行わないでください。また、生立木等（マツ類）の伐採を極力行わないでください。 7. 当該箇所に行くまでに修繕が必要な箇所があるため現地を十分にご確認のうえ、応札してください。	樹種	種類	一般材 低質材 別	径 級 別 本 数						計		平均		
						10cm 以下	12cm ～20	22 ～30	32 ～40	42 ～50	52 ～60	62上	本数 (本)	材積 (m3)	径級 (cm)	樹高 (m)
調査方法	直径毎木		スギ	生立木	一般材	0	1,221	2,194	1,436	411	35	1	5,298	3,852.89	28	20
伐採方法	皆伐		ヒバ	生立木	一般材	0	18	7	0	0	0	0	25	4.88	18	13
面積 (ha)	7.80		アカマツ	生立木	一般材	0	0	1	1	0	0	0	2	1.59	32	22
林齢 (年)	66		スギ(外)	生立木	低質材	110	0	0	0	0	0	0	110	3.66	10	8
搬出期間 (ヶ月)	36		ヒバNA	生立木	低質材	58	29	0	0	0	0	0	87	4.19	10	8
契約関係	分収育林		アカマツNA	生立木	低質材	0	0	2	0	0	0	0	2	1.30	30	20
民収分納入方法	振り込み												0			
標準地面積 (ha)	—												0			
毎木法区域面積	7.80												0			
標準地法区域面積	—												0			
法令制限、その他留意事項													0			
保安林	水涵保												0			
自然公園	—												0			
砂防指定	—		N計			168	1,268	2,204	1,437	411	35	1	5,524	3,868.51		
その他留意事項	—												0			
車両制限	—		他L	生立木	一般材	0	0	26	9	2	0	0	37	22.21	28	19
			他L(外)	生立木	低質材	825	375	47	1	0	0	0	1,248	74.35	10	9
			L計			825	375	73	10	2	0	0	1,285	96.56		
			合計			993	1,643	2,277	1,447	413	35	1	6,809	3,965.07		

(別紙)
 物件番号 第4号
 国有林名 鷺ノ巣
 林小班 333ろ
 面積 7.8ha

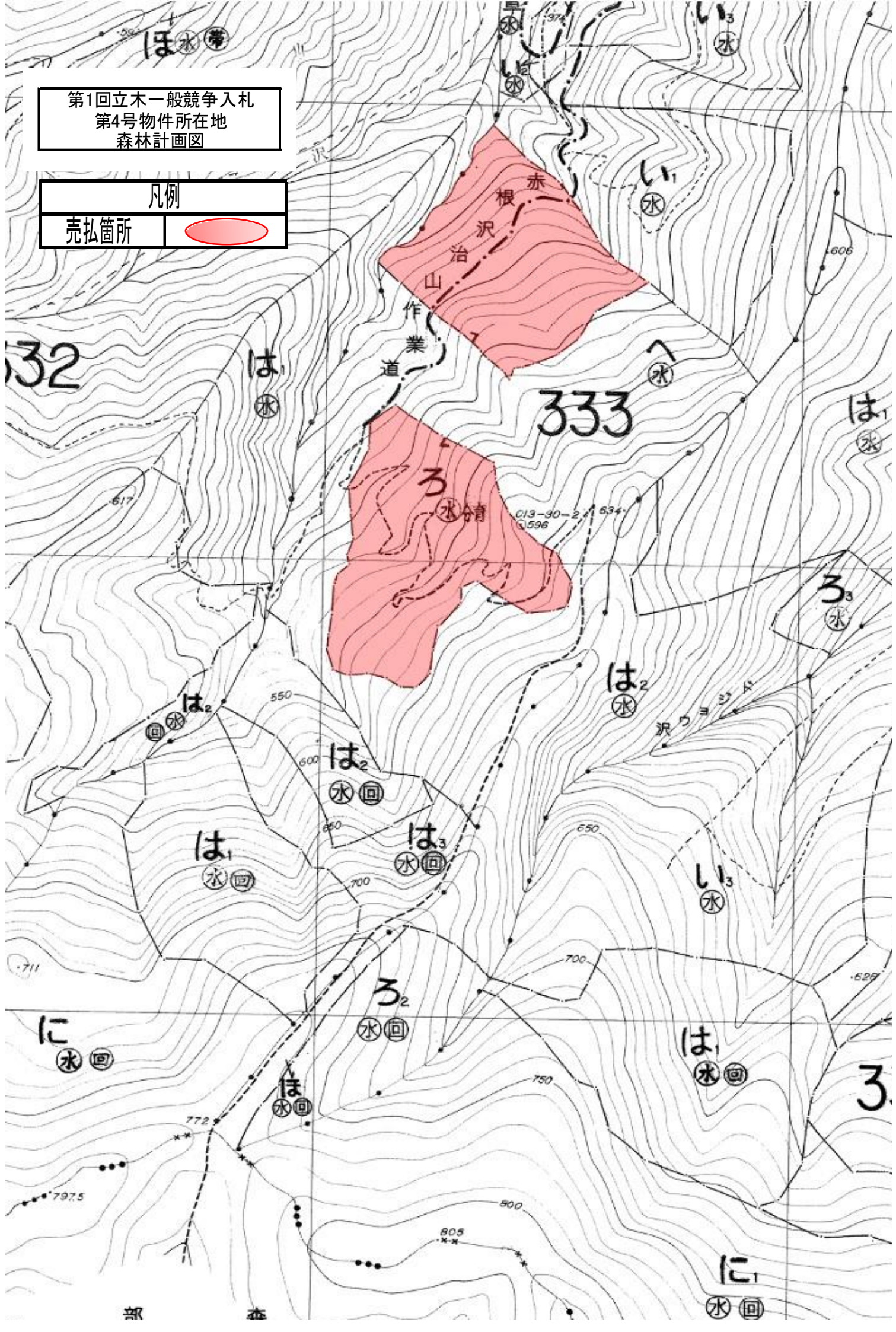
主要樹種径級別本数及び材積

樹種 平均 (径級/樹高)	スギ(一般材)		スギ(低質材)		ヒバ		ヒバNA		アカマツ		アカマツNA		他L(一般材)		他L(低質材)		計	
	28cm	20m	10cm	8m	18cm	13m	10cm	8m	32cm	22m	30cm	20m	28cm	19m	10cm	9m	(本)	(m³)
径級	(本)	(m³)	(本)	(m³)	(本)	(m³)	(本)	(m³)	(本)	(m³)	(本)	(m³)	(本)	(m³)	(本)	(m³)	(本)	(m³)
10cm以下	0	0.00	110	3.66	0	0.00	58	1.61	0	0.00	0	0.00	0	0.00	825	14.37	993	19.64
12cm	74	4.44	0	0.00	1	0.06	14	0.84	0	0.00	0	0.00	0	0.00	128	7.68	217	13.02
14cm	150	13.50	0	0.00	5	0.45	9	0.81	0	0.00	0	0.00	0	0.00	74	6.66	238	21.42
16cm	249	32.37	0	0.00	4	0.52	3	0.39	0	0.00	0	0.00	0	0.00	72	9.36	328	42.64
18cm	320	64.00	0	0.00	5	0.90	3	0.54	0	0.00	0	0.00	0	0.00	57	9.69	385	75.13
20cm	428	111.28	0	0.00	3	0.69	0	0.00	0	0.00	0	0.00	0	0.00	44	10.12	475	122.09
22cm	439	153.65	0	0.00	4	1.16	0	0.00	0	0.00	0	0.00	7	1.89	20	5.40	470	162.10
24cm	469	215.74	0	0.00	1	0.37	0	0.00	0	0.00	0	0.00	8	2.56	10	3.20	488	221.87
26cm	460	257.60	0	0.00	2	0.73	0	0.00	0	0.00	0	0.00	6	2.40	9	3.60	477	264.33
28cm	398	254.72	0	0.00	0	0.00	0	0.00	0	0.00	0	0.00	3	1.38	8	3.68	409	259.78
30cm	428	325.28	0	0.00	0	0.00	0	0.00	1	0.67	2	1.30	2	1.54	0	0.00	433	328.79
32cm	395	351.55	0	0.00	0	0.00	0	0.00	1	0.92	0	0.00	3	2.50	1	0.59	400	355.56
34cm	339	335.61	0	0.00	0	0.00	0	0.00	0	0.00	0	0.00	2	1.94	0	0.00	341	337.55
36cm	273	313.95	0	0.00	0	0.00	0	0.00	0	0.00	0	0.00	1	1.10	0	0.00	274	315.05
38cm	222	281.94	0	0.00	0	0.00	0	0.00	0	0.00	0	0.00	1	1.22	0	0.00	223	283.16
40cm	207	300.15	0	0.00	0	0.00	0	0.00	0	0.00	0	0.00	2	2.62	0	0.00	209	302.77
42cm	154	246.40	0	0.00	0	0.00	0	0.00	0	0.00	0	0.00	1	1.53	0	0.00	155	247.93
44cm	116	208.80	0	0.00	0	0.00	0	0.00	0	0.00	0	0.00	1	1.53	0	0.00	117	210.33
46cm	77	148.61	0	0.00	0	0.00	0	0.00	0	0.00	0	0.00	0	0.00	0	0.00	77	148.61
48cm	41	84.87	0	0.00	0	0.00	0	0.00	0	0.00	0	0.00	0	0.00	0	0.00	41	84.87
50cm	23	52.90	0	0.00	0	0.00	0	0.00	0	0.00	0	0.00	0	0.00	0	0.00	23	52.90
52cm	22	53.90	0	0.00	0	0.00	0	0.00	0	0.00	0	0.00	0	0.00	0	0.00	22	53.90
54cm	2	5.30	0	0.00	0	0.00	0	0.00	0	0.00	0	0.00	0	0.00	0	0.00	2	5.30
56cm	6	16.99	0	0.00	0	0.00	0	0.00	0	0.00	0	0.00	0	0.00	0	0.00	6	16.99
58cm	3	9.44	0	0.00	0	0.00	0	0.00	0	0.00	0	0.00	0	0.00	0	0.00	3	9.44
60cm以上	3	9.90	0	0.00	0	0.00	0	0.00	0	0.00	0	0.00	0	0.00	0	0.00	3	9.90
計	5,298	3,852.89	110	3.66	25	4.88	87	4.19	2	1.59	2	1.30	37	22.21	1,248	74.35	6,809	3,965.07

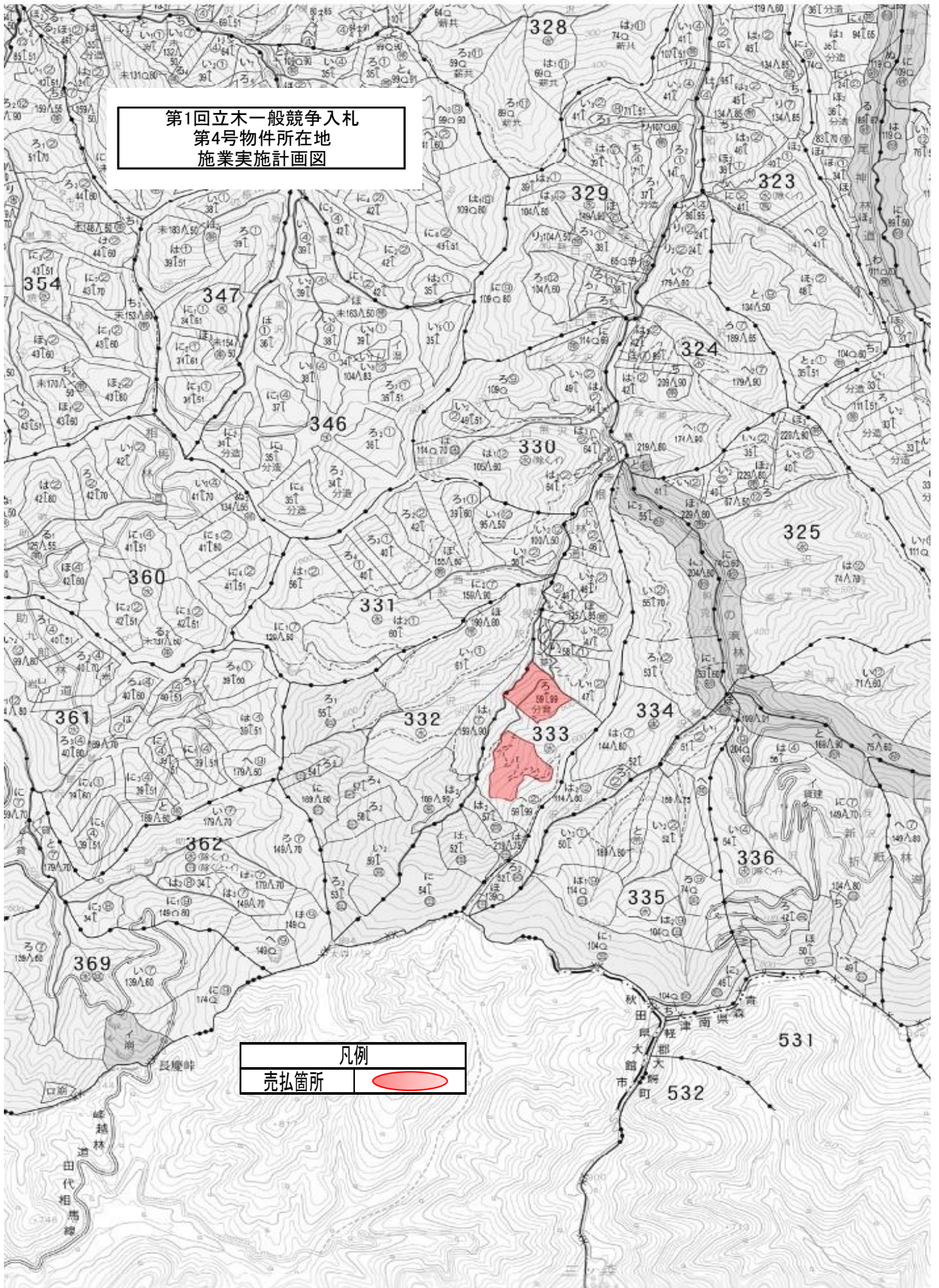
第1回立木一般競争入札
第4号物件所在地
森林計画図

凡例

売払箇所



第1回立木一般競争入札
第4号物件所在地
施業実施計画図



凡例	
売払箇所	

令和6年度 第1回 立木資格付一般競争入札

入札番号5号

国有林名	林小班	面積(ha)	伐採方法	主要樹種	林齢	針葉樹		広葉樹		計		備考
						本数	数量(m ³)	本数	数量(m ³)	本数	数量(m ³)	
西虹貝山	551ほ2	2.14	皆伐	スギ外	59	1,929	905.36	459	52.97	2,388	958.33	
計		2.14				1,929	905.36	459	52.97	2,388	958.33	

- 1 上記記載の箇所で1物件とする。
- 2 林齢は森林調査簿記載の林齢による。

公 売 物 件 明 細 書 (立 木)

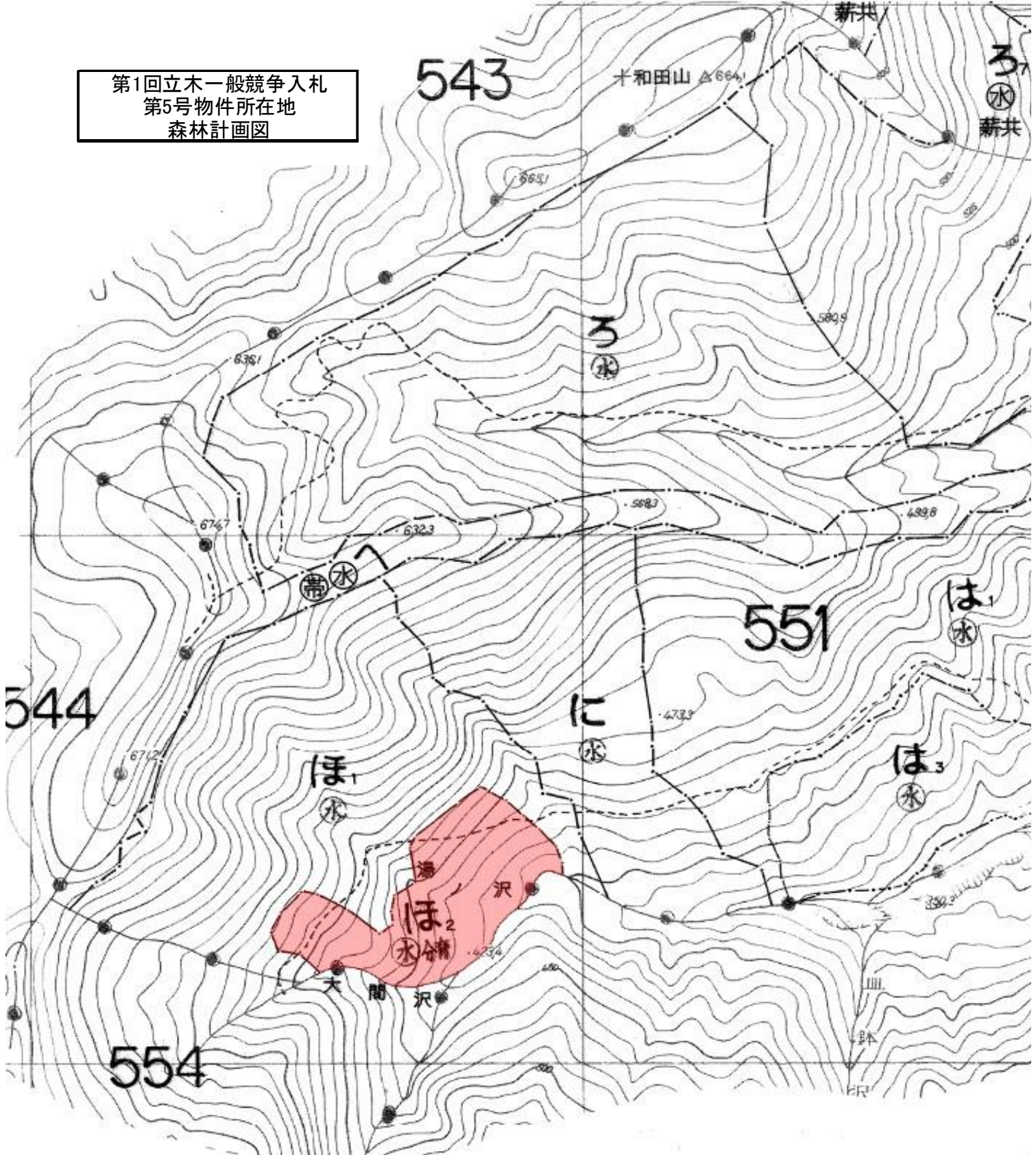
物件番号	5	特約条項及び特記事項	主要樹種径級別本数及び総材積、平均径級													
物件所在地	西虹貝山国有林 551ほ2林小班	1. 本物件は保安林であることから、伐採搬出等は伐採協議・作業許可の手続き完了後でなければ作業に着手できません。 保安林等の法令協議については、約2週間の日数を要します。 事前に作業仕組み計画書を当管理署長に提出し、承認を受けてください。 また、売払い物件区域外に支障木が生じる場合、当初の搬出路計画を変更する場合も保安林の場合については同様です。 2. 買受人は、労働安全確保体制を確立し、現場従業員を指導すると共に、緊急連絡体制図を休憩所等に明示してください。 3. 公道から現地までの林道等の除雪はいたしません。 また、林道等を損壊した場合は使用者の責において修繕してください。 4. 公道等の路帯損傷及び交通の妨げとならないよう必要な措置を講じてください。 5. 当該箇所は分収育林であるので、官収分については納入告知書により、また、民収分については各オーナー（8名）へ直接振り込んでください。 6. 本物件の所在地はナラ枯れ被害発生隣接市町村内であることから、「青森県マツ類及びナラ類の伐採・移動・利用に関する留意事項」により、6月～9月までの期間は生立木等（ナラ類）の伐採を行わないでください。また、生立木等（マツ類）の伐採も極力行わないでください。	樹種	種類	一般材 低質材 別	径 級 別 本 数						計		平均		
						10cm 以下	12cm ～20	22 ～30	32 ～40	42 ～50	52 ～60	62上	本数 (本)	材積 (m3)	径級 (cm)	樹高 (m)
調査方法	直径毎木		スギ	生立木	一般材	0	415	887	295	27	1	0	1,625	889.29	26	19
伐採方法	皆伐		ヒバ	生立木	一般材	0	34	11	0	0	0	0	45	8.52	18	13
面積 (ha)	2.14		スギ(外)	生立木	低質材	56	0	0	0	0	0	0	56	1.53	10	7
林齢 (年)	59		ヒバNA	生立木	低質材	154	49	0	0	0	0	0	203	6.02	10	6
搬出期間 (ヶ月)	36												0			
契約関係	分収育林												0			
民収分納入方法	振り込み												0			
標準地面積 (ha)	—												0			
毎木法区域面積	2.14												0			
標準地法区域面積	—												0			
													0			
													0			
法令制限、その他留意事項													0			
保安林	水涵保												0			
自然公園	—												0			
砂防指定	—												0			
その他留意事項	—		N計			210	498	898	295	27	1	0	1,929	905.36		
車両制限	—												0			
			他L	生立木	一般材	0	0	15	4	0	0	0	19	9.77	28	18
			他L(外)	生立木	低質材	162	253	25	0	0	0	0	440	43.20	14	12
			L計			162	253	40	4	0	0	0	459	52.97		
			合計			372	751	938	299	27	1	0	2,388	958.33		

(別紙)
 物件番号 第5号
 国有林名 西虹貝山
 林小班 551ほ2
 面積 2.14ha

主要樹種径級別本数及び材積

樹種 平均 (径級/樹高)	スギ(一般材)		スギ(低質材)		ヒバ		ヒバNA		他L(一般材)		他L(低質材)		計	
	26cm	19m	10cm	7m	18cm	13m	10cm	6m	28cm	18m	14cm	12m	(本)	(m ³)
径級	(本)	(m ³)	(本)	(m ³)	(本)	(m ³)	(本)	(m ³)	(本)	(m ³)	(本)	(m ³)	(本)	(m ³)
10cm以下	0	0.00	56	1.53	0	0.00	154	2.92	0	0.00	162	3.92	372	8.37
12cm	42	2.52	0	0.00	3	0.15	27	1.35	0	0.00	75	4.50	147	8.52
14cm	56	5.04	0	0.00	4	0.28	15	1.05	0	0.00	49	4.41	124	10.78
16cm	76	10.64	0	0.00	16	1.60	7	0.70	0	0.00	66	8.58	165	21.52
18cm	88	17.60	0	0.00	5	0.95	0	0.00	0	0.00	29	4.93	122	23.48
20cm	153	39.78	0	0.00	6	1.40	0	0.00	0	0.00	34	7.82	193	49.00
22cm	149	52.15	0	0.00	6	1.91	0	0.00	1	0.29	12	3.48	168	57.83
24cm	196	86.24	0	0.00	1	0.33	0	0.00	3	1.08	5	1.80	205	89.45
26cm	205	102.50	0	0.00	4	1.90	0	0.00	3	1.26	3	1.26	215	106.92
28cm	168	100.80	0	0.00	0	0.00	0	0.00	7	3.36	4	1.92	179	106.08
30cm	169	121.68	0	0.00	0	0.00	0	0.00	1	0.68	1	0.58	171	122.94
32cm	108	91.80	0	0.00	0	0.00	0	0.00	1	0.73	0	0.00	109	92.53
34cm	66	62.70	0	0.00	0	0.00	0	0.00	1	0.70	0	0.00	67	63.40
36cm	68	74.80	0	0.00	0	0.00	0	0.00	1	0.73	0	0.00	69	75.53
38cm	28	35.56	0	0.00	0	0.00	0	0.00	0	0.00	0	0.00	28	35.56
40cm	25	34.75	0	0.00	0	0.00	0	0.00	1	0.94	0	0.00	26	35.69
42cm	11	17.60	0	0.00	0	0.00	0	0.00	0	0.00	0	0.00	11	17.60
44cm	8	14.40	0	0.00	0	0.00	0	0.00	0	0.00	0	0.00	8	14.40
46cm	6	11.58	0	0.00	0	0.00	0	0.00	0	0.00	0	0.00	6	11.58
48cm	1	2.07	0	0.00	0	0.00	0	0.00	0	0.00	0	0.00	1	2.07
50cm	1	2.21	0	0.00	0	0.00	0	0.00	0	0.00	0	0.00	1	2.21
52cm	0	0.00	0	0.00	0	0.00	0	0.00	0	0.00	0	0.00	0	0.00
54cm	0	0.00	0	0.00	0	0.00	0	0.00	0	0.00	0	0.00	0	0.00
56cm	1	2.87	0	0.00	0	0.00	0	0.00	0	0.00	0	0.00	1	2.87
58cm	0	0.00	0	0.00	0	0.00	0	0.00	0	0.00	0	0.00	0	0.00
60cm以上	0	0.00	0	0.00	0	0.00	0	0.00	0	0.00	0	0.00	0	0.00
計	1,625	889.29	56	1.53	45	8.52	203	6.02	19	9.77	440	43.20	2,388	958.33

第1回立木一般競争入札
 第5号物件所在地
 森林計画図



凡例	
売払箇所	

第1回立木一般競争入札
第5号物件所在地
施業実施計画図

凡例

売払箇所



令和6年度 第1回 立木資格付一般競争入札

入札番号6号

国有林名	林小班	面積(ha)	伐採方法	主要樹種	林齢	針葉樹		広葉樹		計		備考
						本数	数量(m ³)	本数	数量(m ³)	本数	数量(m ³)	
温川沢	1085に1	5.36	皆伐	スギ外	52	4,137	4,684.79	1,046	21.19	5,183	4,705.98	
計		5.36				4,137	4,684.79	1,046	21.19	5,183	4,705.98	


- 1 上記記載の箇所で1物件とする。
- 2 林齢は森林調査簿記載の林齢による。

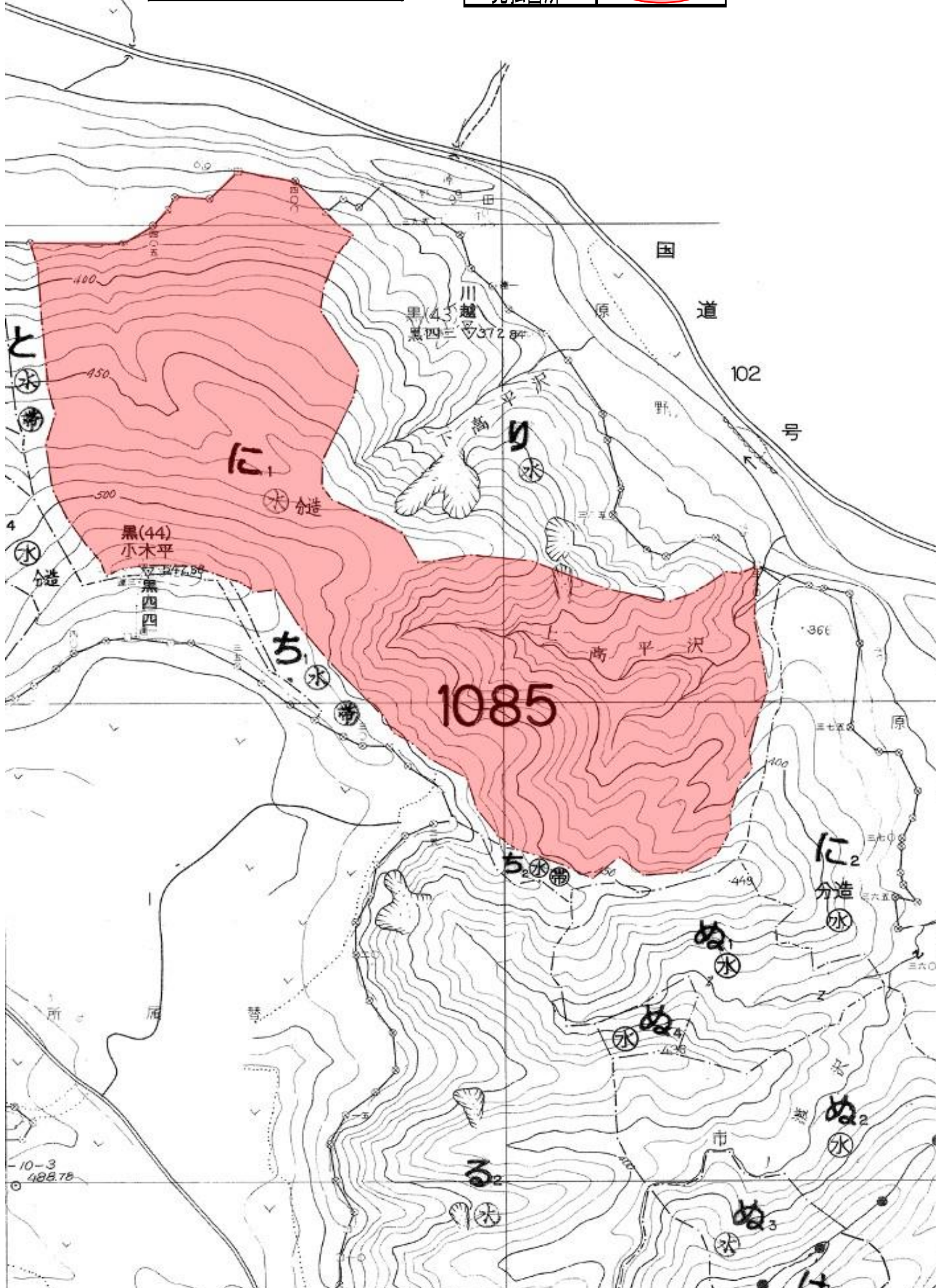
(別紙)
 物件番号 第6号
 国有林名 温川沢
 林小班 1085に1
 面積 5.36ha

主要樹種径級別本数及び材積

樹種 平均 (径級/樹高)	スギ(一般材)		他L(一般材)		他L(低質材)		計	
	34cm (本)	23m (m ³)	34cm (本)	20m (m ³)	6cm (本)	6m (m ³)	(本)	(m ³)
10cm以下	0	0.00	0	0.00	1000	8.46	1000	8.46
12cm	4	0.24	0	0.00	15	0.60	19	0.84
14cm	4	0.36	0	0.00	10	0.60	14	0.96
16cm	10	1.30	0	0.00	3	0.27	13	1.57
18cm	26	4.94	0	0.00	0	0.00	26	4.94
20cm	72	18.00	0	0.00	2	0.43	74	18.43
22cm	103	33.99	0	0.00	2	0.53	105	34.52
24cm	186	76.26	0	0.00	2	0.70	188	76.96
26cm	265	132.50	0	0.00	1	0.37	266	132.87
28cm	249	149.40	0	0.00	2	0.94	251	150.34
30cm	387	278.64	3	1.78	0	0.00	390	280.42
32cm	410	348.50	1	0.55	0	0.00	411	349.05
34cm	428	423.72	0	0.00	0	0.00	428	423.72
36cm	409	470.35	1	1.01	0	0.00	410	471.36
38cm	360	478.80	1	1.06	0	0.00	361	479.86
40cm	366	530.70	0	0.00	0	0.00	366	530.70
42cm	256	427.52	1	1.28	1	1.16	258	429.96
44cm	210	392.70	0	0.00	0	0.00	210	392.70
46cm	138	277.38	0	0.00	1	1.45	139	278.83
48cm	93	208.32	0	0.00	0	0.00	93	208.32
50cm	77	190.96	0	0.00	0	0.00	77	190.96
52cm	46	121.44	0	0.00	0	0.00	46	121.44
54cm	9	24.60	0	0.00	0	0.00	9	24.60
56cm	11	32.60	0	0.00	0	0.00	11	32.60
58cm	11	35.63	0	0.00	0	0.00	11	35.63
60cm以上	7	25.94	0	0.00	0	0.00	7	25.94
計	4,137	4,684.79	7	5.68	1,039	15.51	5,183	4,705.98

第1回立木一般競争入札
第6号物件所在地
森林計画図

凡例	
売払箇所	



第1回立木一般競争入札
第6号物件所在地
施業実施計画図

凡例	
売払箇所	