

令和5年度 第2回 立木資格付一般競争入札

入札番号7号

国有林名	林小班	面積(ha)	伐採方法	主要樹種	林齢	針葉樹		広葉樹		計		備考
						本 数	数量(m³)	本 数	数量(m³)	本 数	数量(m³)	
大小川沢	1017た	3.30	皆伐	スギ外	84	883	1,509.74	710	216.35	1,593	1,726.09	
計		3.30				883	1,509.74	710	216.35	1,593	1,726.09	

- 1 上記記載の箇所で1物件とする。
- 2 林齢は森林調査簿記載の林齢による。

公 売 物 件 明 細 書 (立 木)

物件番号	7	特約条項及び特記事項	樹種径級別本数及び総材積、平均径級													
物件所在地	大小川沢国有林 1017た林小班全	1. 本物件は保安林であることから、伐採搬出等は伐採協議・作業許可の手続き完了後でなければ作業に着手できません。 保安林等の法令協議については、約2週間の日数を要します。 事前に作業仕組み計画書を当管理署長に提出し、承認を受けてください。 また、売払い物件区域外に支障木が生じる場合、当初の搬出路計画を変更する場合も保安林の場合については同様です。 2. 買受人は、労働安全確保体制を確立し、現場従業員を指導すると共に、緊急連絡体制図を休憩所等に明示してください。 3. 公道から現地までの林道等の除雪はいたしません。 また、林道等を損壊した場合は使用者の責において修繕してください。 4. 公道等の路帯損傷及び交通の妨げとならないよう必要な措置を講じてください。 5. 当該箇所は分収造林地であるので、官収分については納入告知書により、また、民収分については分収造林契約者へ直接納入してください。 6. 本物件の所在地はナラ枯れ被害発生隣接市町村内であることから、「青森県マツ類及びナラ類の伐採・移動・利用に関する留意事項」により、6月～9月までの期間は生立木等（ナラ類）の伐採を行わないでください。	樹 種	種 類	一般材 低質材 別	径 級 別 本 数						計		平均		
						10cm 以下	12cm ～20	22cm ～30	32cm ～40	42cm ～50	52cm ～60	62上	本数 (本)	材積 (m3)	径級 (c m)	樹高 (m)
調査方法	毎木調査 (樹高曲線)		スギ	生立木	一般材		121	89	143	230	184	84	851	1508.74	42	22
伐採方法	皆伐		スギ	生立木	低質材	32							32	1.00	8	7
面積 (ha)	3.30		N計			32	121	89	143	230	184	84	883	1509.74	40	22
林齢 (年)	84															
搬出期間 (ヶ月)	36ヶ月		ブナ	生立木	一般材					1			1	1.59	46	23
契約関係	分収造林		ミズナラ	生立木	一般材			3	4				7	4.72	30	19
民収分納入方法	振込		オニグルミ	生立木	一般材			4	10	3			17	14.66	34	20
			サワグルミ	生立木	一般材				15	4	4		23	32.69	40	23
法令制限、その他留意事項			ホオノキ	生立木	一般材			19	18	1			38	26.88	30	19
保安林	水涵保		イタヤ	生立木	一般材			2					2	1.10	28	19
国定公園等	－		トチノキ	生立木	一般材			1	3	1			5	5.21	36	20
			シナノキ	生立木	一般材				4	13	6	1	24	25.73	36	21
			センノキ	生立木	一般材					1			1	1.47	44	23
			他L	生立木	低質材	239	215	109	22	6	1		592	102.30	14	11
			L計			239	215	142	85	23	6		710	216.35	18	12
										</						

物件番号 : 7号
国有林名 : 大小川沢国有林
林小班 : 1017-林小班

樹種径級別本数及び材積

樹種(材種)	スギ(一般材)		スギ(低質材)		ブナ(一般材)		ミズナラ(一般材)		オニグルミ(一般材)		サワグルミ(一般材)		ホオノキ(一般材)		イタヤ(一般材)		トチノキ(一般材)		シナノキ(一般材)		センノキ(一般材)		他L(低質材)		合計	
平均	42cm	22m	8cm	7m	46cm	23m	30cm	19m	34cm	20m	40cm	23m	30cm	19m	28cm	19m	36cm	20m	36cm	21m	44cm	23m	14cm	11m		
径級	(本)	(m3)	(本)	(m3)	(本)	(m3)	(本)	(m3)	(本)	(m3)	(本)	(m3)	(本)	(m3)	(本)	(m3)	(本)	(m3)	(本)	(m3)	(本)	(m3)	(本)	(m3)	(本)	(m3)
10cm以下			32	1.00																			239	4.32	271	5.32
12cm	20	1.03																					37	1.85	57	2.88
14cm	32	2.68																					47	3.76	79	6.44
16cm	26	2.96																					40	4.40	66	7.36
18cm	17	2.45																					38	6.08	55	8.53
20cm	26	5.20																					53	11.13	79	16.33
22cm	16	4.00											1	0.27									24	6.48	41	10.75
24cm	15	5.10											5	1.70									32	10.88	52	17.68
26cm	21	8.82					2	0.80	2	0.80			5	2.00			1	0.40	2	0.80			24	9.60	57	23.22
28cm	17	8.67					1	0.48	2	0.96			6	2.88	1	0.48			2	0.96			25	12.00	54	26.43
30cm	20	12.20											2	1.27	1	0.62							4	2.26	27	16.35
32cm	28	20.44					1	0.77	4	2.82	2	1.58	2	1.54					2	1.43			8	5.39	47	33.97
34cm	19	16.15						0.70	2	1.60	3	2.68	7	6.00			1	0.74	4	3.54			5	4.22	42	35.63
36cm	24	24.00					1	0.96	1	0.78	1	1.01	3	2.83					2	1.92			2	1.92	34	33.42
38cm	30	34.50						1.01			4	4.36	1	1.06			2	2.12	3	3.18			5	4.65	46	50.88
40cm	42	55.86							3	3.28	5	6.47	5	5.68					2	2.40			2	2.28	59	75.97
42cm	45	66.15							1	1.28	1	1.47							1	1.28			2	2.68	50	72.86
44cm	45	74.70							1	1.40	2	3.07							3	4.34	1	1.47	1	1.26	53	86.24
46cm	43	79.98			1	1.59			1	1.74									1	1.52			2	3.18	48	88.01
48cm	40	82.80									1	1.89	1	1.65											42	86.34
50cm	57	125.97															1	1.95	1	1.95			1	1.95	60	131.82
52cm	32	78.40										1	2.33										1	2.01	34	82.74
54cm	39	105.30									1	2.36													40	107.66
56cm	57	163.59																							57	163.59
58cm	27	85.05									1	2.66							1	2.41					29	90.12
60cm	29	99.76										2.81													30	102.57
62cm以上	84	342.98																							84	342.98
計	851	1508.74	32	1.00	1	1.59	7	4.72	17	14.66	23	32.69	38	26.88	2	1.10	5	5.21	24	25.73	1	1.47	592	102.30	1,593	1726.09

皆伐
(分収造林)



物件位置図

令和 5 年度 第 2 回 立木資格付一般競争

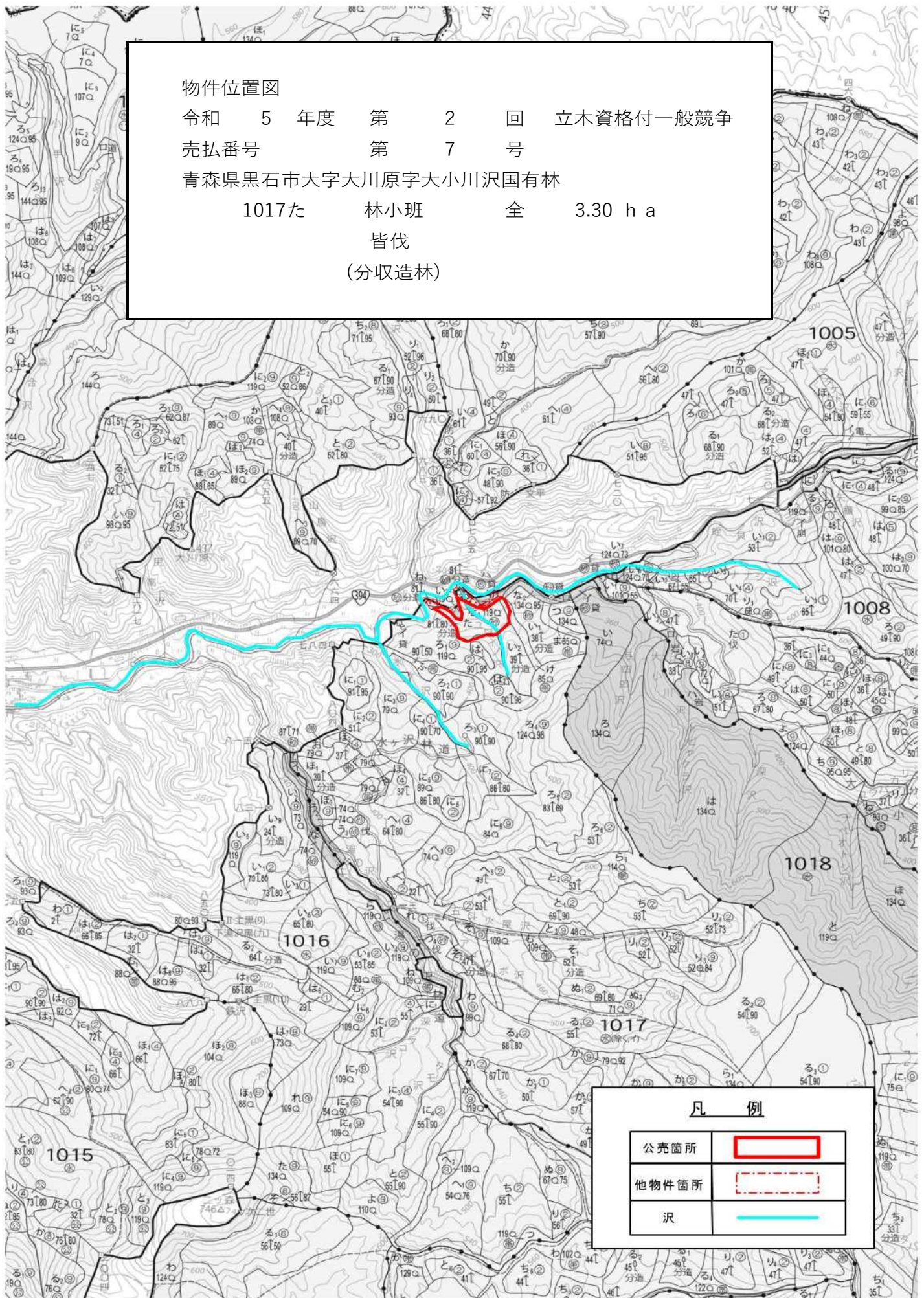
売払番号 第 7 号

青森県黒石市大字大川原字大小川沢国有林

1017た 林小班 全 3.30 h a

皆伐

(分収造林)



令和5年度 第2回 立木資格付一般競争入札

入札番号8号

国有林名	林小班	面積(ha)	伐採方法	主要樹種	林齢	針葉樹		広葉樹		計		備考
						本 数	数量(m³)	本 数	数量(m³)	本 数	数量(m³)	
大小川沢	1017ね1	0.04	皆伐	スギ外	84	10	10.07	25	6.87	35	16.94	
計		0.04				10	10.07	25	6.87	35	16.94	

- 1 上記記載の箇所で1物件とする。
- 2 林齢は森林調査簿記載の林齢による。

公 売 物 件 明 細 書 (立 木)

物件番号	8	特約条項及び特記事項	樹種径級別本数及び総材積、平均径級												
物件所在地	大小川沢国有林 1017ね1林小班全	1. 本物件は保安林であることから、伐採搬出等は伐採協議・作業許可の手続き完了後でなければ作業に着手できません。 保安林等の法令協議については、約2週間の日数を要します。 事前に作業仕組み計画書を当管理署長に提出し、承認を受けてください。 また、売払い物件区域外に支障木が生じる場合、当初の搬出路計画を変更する場合も保安林の場合については同様です。 2. 買受人は、労働安全確保体制を確立し、現場従業員を指導すると共に、緊急連絡体制図を休憩所等に明示してください。 3. 公道から現地までの林道等の除雪はいたしません。 また、林道等を損壊した場合は使用者の責において修繕してください。 4. 公道等の路帯損傷及び交通の妨げとならないよう必要な措置を講じてください。 5. 当該箇所は分収造林地であるので、官収分については納入告知書により、また、民収分については分収造林契約者へ直接納入してください。 6. 本物件の所在地はナラ枯れ被害発生隣接市町村内であることから、「青森県マツ類及びナラ類の伐採・移動・利用に関する留意事項」により、6月～9月までの期間は生立木等（ナラ類）の伐採を行わないでください。 7. 当該地は砂防指定地のため、別途手続き等が必要となる場合があります。	樹 種	種 類	一般材 低質材 別	径 級 別 本 数						計		平均	
調査方法	毎木調査 (樹高曲線)		10cm 以下	12cm ～20	22cm ～30	32cm ～40	42cm ～50	52cm ～60	62上	本数 (本)	材積 (m3)	径級 (c m)	樹高 (m)		
伐採方法	皆伐		スギ	生立木	一般材			2	3	4		9	10.06	36	19
面積 (ha)	0.04		スギ	生立木	低質材	1						1	0.01	8	4
林齢 (年)	84		N計			1		2	3	4		10	10.07	34	17
搬出期間 (ヶ月)	36ヶ月														
契約関係	分収造林		ミズナラ	生立木	一般材			5	2	1		8	4.64	30	17
民収分納入方法	振込		他L	生立木	低質材	5	11	1				17	2.24	14	12
			L計			5	11	6	2	1		25	6.88	18	14
法令制限、その他留意事項															
保安林	水涵保														
国定公園等	砂防指定地														

林小班 : 1017ね1林小班

樹種径級別本数及び材積

[illegible]

物件位置図

令和 5 年度 第 2 回 立木資格付一般競争

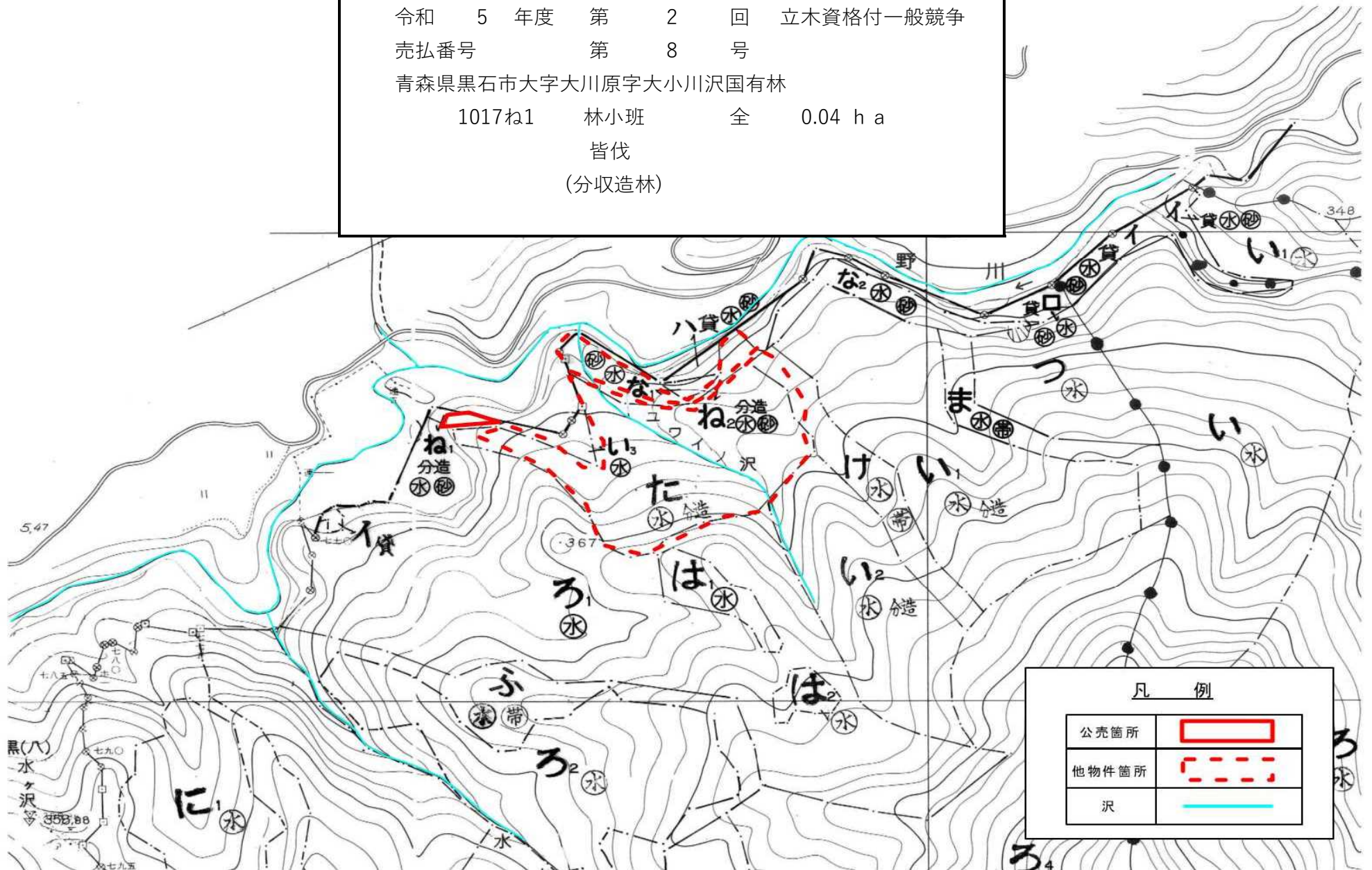
売払番号 第 8 号

青森県黒石市大字大川原字大小川沢国有林

1017ね1 林小班 全 0.04 h a

皆伐

(分収造林)



物件位置図

令和 5 年度 第 2 回 立木資格付一般競争

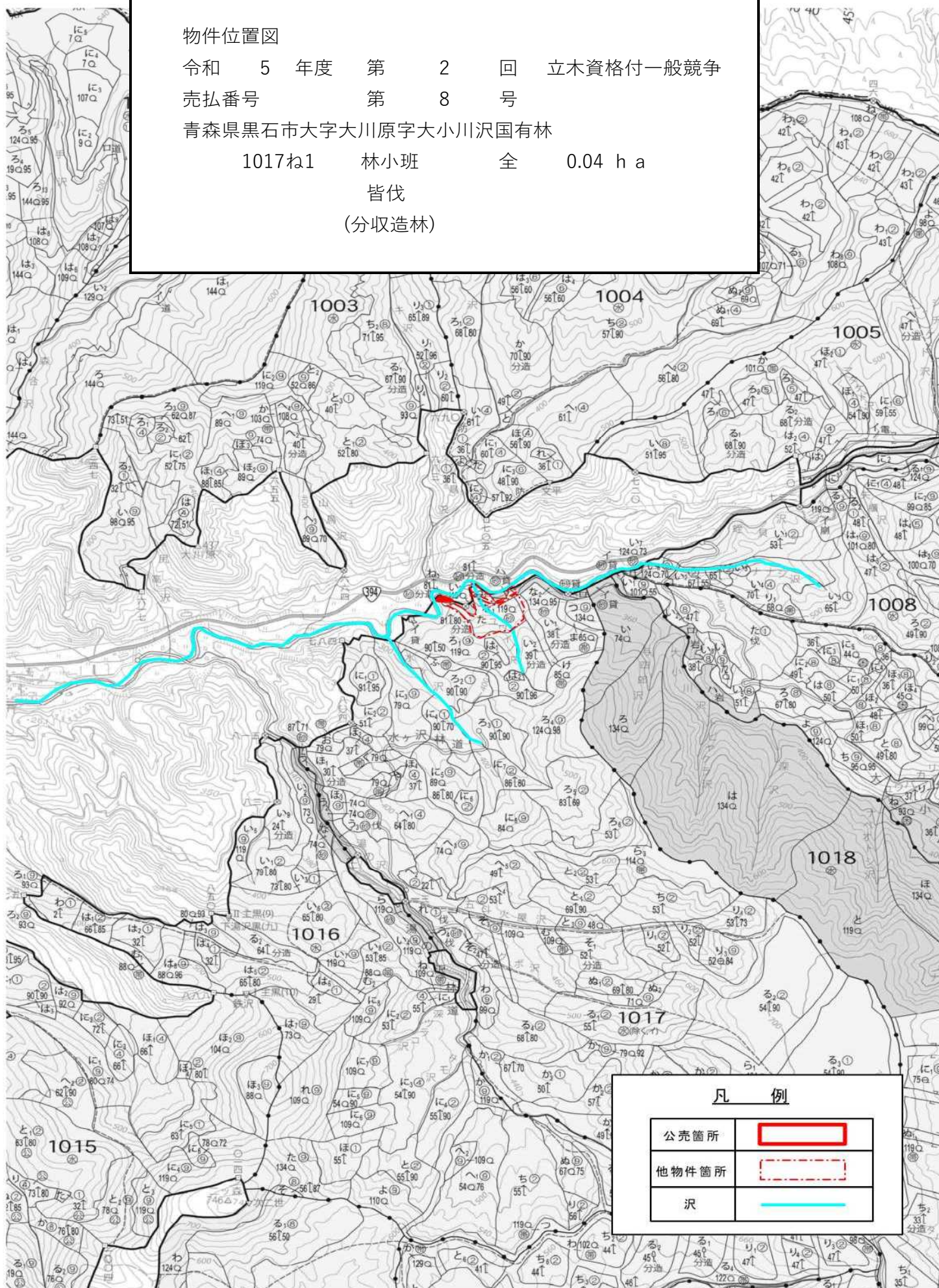
売払番号 第 8 号

青森県黒石市大字大川原字大小川沢国有林

1017ね1 林小班 全 0.04 h a

皆伐

(分収造林)



令和5年度 第2回 立木資格付一般競争入札

入札番号9号

国有林名	林小班	面積(ha)	伐採方法	主要樹種	林齢	針葉樹		広葉樹		計		備考
						本 数	数量(m³)	本 数	数量(m³)	本 数	数量(m³)	
大小川沢	1017ね2	0.44	皆伐	スギ外	84	248	250.28	65	23.28	313	273.56	
計		0.44				248	250.28	65	23.28	313	273.56	

- 1 上記記載の箇所で1物件とする。
- 2 林齢は森林調査簿記載の林齢による。

公 売 物 件 明 細 書 (立 木)

物件番号	9	特約条項及び特記事項	樹種径級別本数及び総材積、平均径級													
物件所在地	大小川沢国有林 1017ね2林小班全	1. 本物件は保安林であることから、伐採搬出等は伐採協議・作業許可の手続き完了後でなければ作業に着手できません。 保安林等の法令協議については、約2週間の日数を要します。 事前に作業仕組み計画書を当管理署長に提出し、承認を受けてください。 また、売払い物件区域外に支障木が生じる場合、当初の搬出路計画を変更する場合も保安林の場合については同様です。 2. 買受人は、労働安全確保体制を確立し、現場従業員を指導すると共に、緊急連絡体制図を休憩所等に明示してください。 3. 公道から現地までの林道等の除雪はいたしません。 また、林道等を損壊した場合は使用者の責において修繕してください。 4. 市道等の路帯損傷及び交通の妨げとならないよう必要な措置を講じてください。 5. 当該箇所は分収造林地であるので、官収分については納入告知書により、また、民収分については分収造林契約者へ直接納入してください。 6. 本物件の所在地はナラ枯れ被害発生隣接市町村内であることから、「青森県マツ類及びナラ類の伐採・移動・利用に関する留意事項」により、6月～9月までの期間は生立木等（ナラ類）の伐採を行わないでください。 7. 当該地は砂防指定地のため、別途手続き等が必要となる場合があります。	樹種	種類	一般材 低質材 別	径 級 別 本 数						計		平均		
調査方法	毎木調査 (樹高曲線)		10cm 以下	12cm ～20	22cm ～30	32cm ～40	42cm ～50	52cm ～60	62上	本数 (本)	材積 (m3)	径級 (cm)	樹高 (m)			
伐採方法	皆伐		スギ	生立木	一般材		48	43	63	47	22	4	227	249.82	34	19
面積 (ha)	0.44		スギ	生立木	低質材	21							21	0.46	8	5
林齢 (年)	84		N計			21	48	43	63	47	22	4	248	250.28	30	18
搬出期間 (ヶ月)	36ヶ月															
契約関係	分収造林		ミズナラ	生立木	一般材			1	2	2			5	4.01	36	17
民収分納入方法	振込		オニグルミ	生立木	一般材			1	2				3	2.13	32	18
法令制限、その他留意事項			ホオノキ	生立木	一般材				3	1			4	4.24	40	19
保安林	水涵保		シナノキ	生立木	一般材				1	1	2		4	3.90	38	19
国定公園等	砂防指定地		他L	生立木	低質材	22	16	7	3		1		49	9.00	14	10
			L計			22	16	10	11	5	1		65	23.28	20	12
													</			

物件番号 : 9号

国有林名 : 大小川沢国有林

林小班 : 1017ね2林小班

樹種径級別本数及び材積

樹種(材種)	スギ(一般材)		スギ(低質材)		ミズナラ(一般材)		オニグルミ(一般材)		ホオノキ(一般材)		シナノキ(一般材)		他L(低質材)		合計	
平均	34cm	19m	8cm	5m	36cm	17m	32cm	18m	40cm	19m	38cm	19m	14cm	10m		
径級	(本)	(m3)	(本)	(m3)	(本)	(m3)	(本)	(m3)	(本)	(m3)	(本)	(m3)	(本)	(m3)	(本)	(m3)
10cm以下			21	0.46									22	0.24	43	0.70
12cm	17	0.76											1	0.05	18	0.81
14cm	10	0.72											5	0.40	15	1.12
16cm	4	0.36											7	0.77	11	1.13
18cm	9	1.35											2	0.32	11	1.67
20cm	8	1.60											1	0.21	9	1.81
22cm	9	2.25											1	0.27	10	2.52
24cm	7	2.38											2	0.68	9	3.06
26cm	6	2.52			1	0.40							2	0.80	9	3.72
28cm	7	3.57					1	0.48			1	0.48	1	0.48	10	5.01
30cm	14	8.54											1	0.58	15	9.12
32cm	14	10.22											1	0.59	15	10.81
34cm	11	9.35			1	0.66									12	10.01
36cm	11	11.00			1	0.82	2	1.65	1	0.87	1	0.87	1	0.64	17	15.85
38cm	13	14.95							1	0.96					14	15.91
40cm	14	18.62							1	1.06			1	0.94	16	20.62
42cm	12	17.64									1	1.22			13	18.86
44cm	11	18.26			2	2.13									13	20.39
46cm	9	16.74													9	16.74
48cm	9	18.63									1	1.33			10	19.96
50cm	6	13.26							1	1.35					7	14.61
52cm	9	22.05													9	22.05
54cm	7	18.90													7	18.90
56cm	1	2.87													1	2.87
58cm	4	12.60													4	12.60
60cm	1	3.44											1	2.03	2	5.47
62cm以上	4	17.24													4	17.24
計	227	249.82	21	0.46	5	4.01	3	2.13	4	4.24	4	3.90	49	9.00	313	273.56

物件位置図

令和 5 年度 第 2 回 立木資格付一般競争

売払番号 第 9 号

青森県黒石市大字大川原字大小川沢国有林

1017ね2 林小班 全 0.44 h a

皆伐

(分収造林)



物件位置図

令和 5 年度 第 2 回 立木資格付一般競争

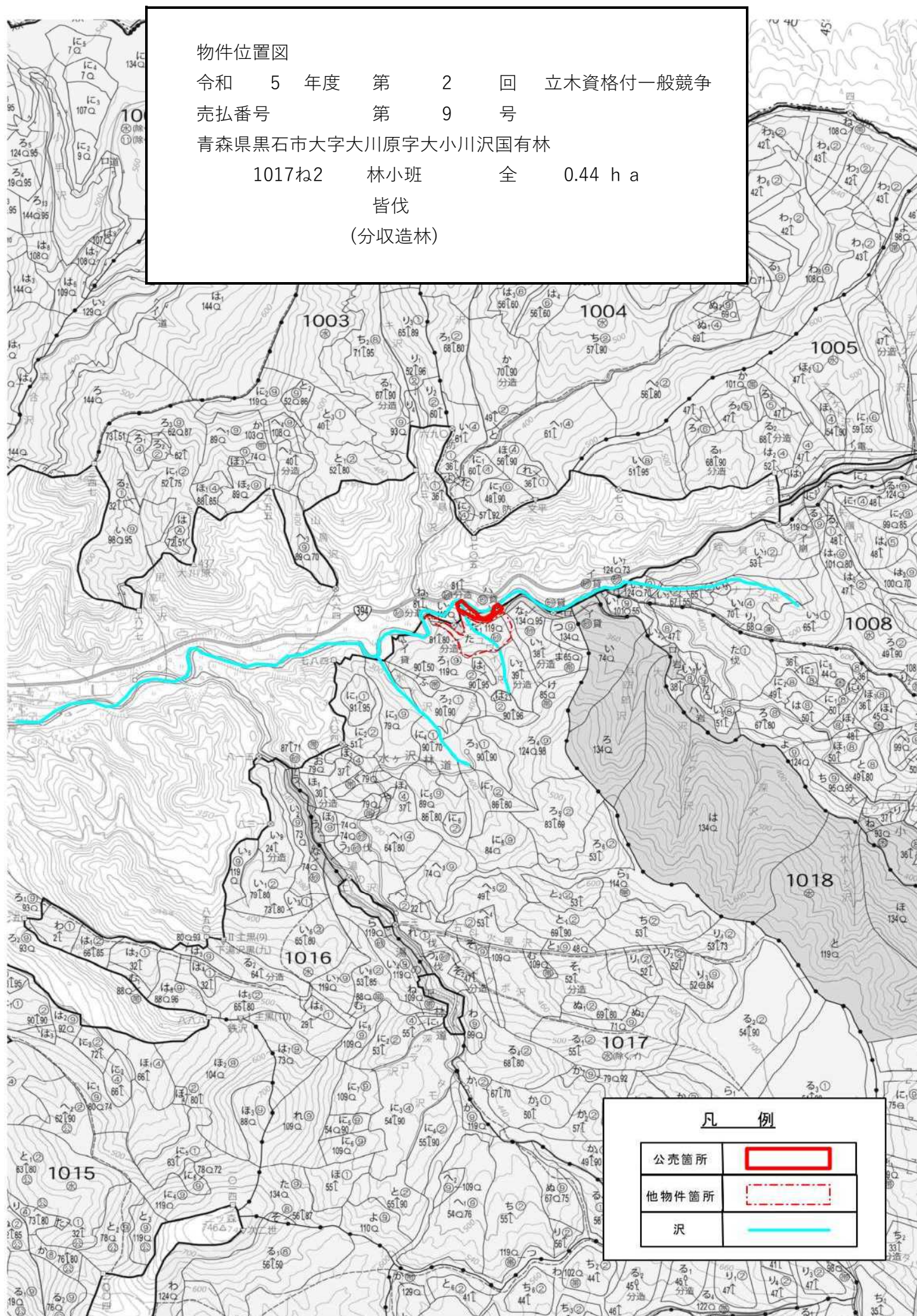
売払番号 第 9 号

青森県黒石市大字大川原字大小川沢国有林

1017ね2 林小班 全 0.44 h a

皆伐

(分収造林)



令和5年度 第2回 立木資格付一般競争入札

入札番号10号

国有林名	林小班	面積(ha)	伐採方法	主要樹種	林齢	針葉樹		広葉樹		計		備考
						本 数	数量(m³)	本 数	数量(m³)	本 数	数量(m³)	
西追良瀬山	3030れ	0.45	皆伐	スギ外	83	124	185.15	147	57.59	271	242.74	
計		0.45				124	185.15	147	57.59	271	242.74	

- 1 上記記載の箇所で1物件とする。
- 2 林齢は森林調査簿記載の林齢による。

公 売 物 件 明 細 書 (立 木)

物件番号	10	特約条項及び特記事項	樹種径級別本数及び総材積、平均径級													
物件所在地	西追良瀬山国有林 3030れ林小班全	<div>1. 本物件は保安林外ですが、売払い物件区域外は保安林ですので、搬出に際して売払い物件区域外を通行し、伐採搬出等を行う場合は、伐採協議・作業許可の手続き完了後でなければ作業に着手できません。 保安林等の法令協議については、約2週間の日数を要します。事前に作業仕組み計画書を当管理署長に提出し、承認を受けてください。 また、当初の搬出路計画を変更する場合も保安林手続きの場合と同様です。</div> <div>2. 買受人は、労働安全確保体制を確立し、現場従業員を指導すると共に、緊急連絡体制図を休憩所等に明示してください。</div> <div>3. 公道から現地までの林道等の除雪はいたしません。 また、林道等を損壊した場合は使用者の責において修繕してください。</div> <div>4. 公道等の路帯損傷及び交通の妨げとならないよう必要な措置を講じてください。</div> <div>5. 当該箇所は分収造林地であるので、官収分については納入告知書により、また、民収分については分収造林契約者へ直接納入してください。</div> <div>6. 本物件の所在地はナラ枯れ被害及び松くい虫被害発生市町村内であることから、「青森県マツ類及びナラ類の伐採・移動・利用に関する留意事項」により、6月～9月までの期間は生立木等（マツ類及びナラ類）の伐採を行わないでください。</div>	樹 種	種 類	一般材 低質材 別	径 級 別 本 数						計		平均		
						10cm 以下	12cm ～20	22cm ～30	32cm ～40	42cm ～50	52cm ～60	62上	本数 （本）	材積 （m3）	径級 （c m）	樹高 （m）
調査方法	毎木調査 （精密）		スギ	生立木	一般材		17	27	24	24	19	10	121	185.08	38	21
伐採方法	皆伐		スギ	生立木	低質材	3							3	0.07	8	5
面積（ha）	0.45		N計			3	17	27	24	24	19	10	124	185.15	38	21
林齢（年）	83															
搬出期間（ヶ月）	36ヶ月		クリ	生立木	一般材				1				1	0.81	38	17
契約関係	分収造林		ミズナラ	生立木	一般材				1			1	2	3.18	44	23
民収分納入方法	振込		オニグルミ	生立木	一般材			4	9	3			16	12.30	34	18
			カツラ	生立木	一般材				4	1	1		6	8.26	38	24
			トチノキ	生立木	一般材			1					1	0.49	30	16
			他L	生立木	一般材				1				1	0.94	40	18
			他L	生立木	低質材	25	49	33	11	2			120	31.61	18	13
			L計			25	49	38	27	6	2		147	57.59	22	14

物件番号 : 10号

国有林名 : 西追良瀬山国有林

林小班 : 3030れ林小班

樹種径級別本数及び材積

樹種(材種)	スギ(一般材)		スギ(低質材)		クリ(一般材)		ミズナラ(一般材)		オニグルミ(一般材)		カツラ(一般材)		トチノキ(一般材)		他L(一般材)		他L(低質材)		合計		
平均	38cm	21m	8cm	5m	38cm	17m	44cm	23m	34cm	18m	38cm	24m	30cm	16m	40cm	18m	18cm	13m			
径級	(本)	(m3)	(本)	(m3)	(本)	(m3)	(本)	(m3)	(本)	(m3)	(本)	(m3)	(本)	(m3)	(本)	(m3)	(本)	(m3)	(本)	(m3)	
10cm以下			3	0.07													25	0.68	28	0.75	
12cm	2	0.07															11	0.58	13	0.65	
14cm	2	0.14															11	0.97	13	1.11	
16cm	7	0.89															11	1.19	18	2.08	
18cm	3	0.30															10	1.61	13	1.91	
20cm	3	0.71															6	1.23	9	1.94	
22cm	2	0.50															5	1.53	7	2.03	
24cm	3	0.91							1	0.28							5	1.69	9	2.88	
26cm	6	2.89															11	4.27	17	7.16	
28cm	8	4.61							2	0.89							8	3.55	18	9.05	
30cm	8	5.34							1	0.55				1	0.49		4	2.17	14	8.55	
32cm	5	3.85							3	1.94	1	0.88					3	1.72	12	8.39	
34cm	5	4.14							2	1.39	1	0.86					3	2.22	11	8.61	
36cm	7	8.06							3	2.38							2	1.69	12	12.13	
38cm	3	3.63			1	0.81	1	1.06			1	1.17							6	6.67	
40cm	4	5.81							1	1.17	1	1.28				1	0.94	3	3.17	10	12.37
42cm	4	6.55							2	2.44	1	1.53					1	1.53	8	12.05	
44cm	4	6.28																	4	6.28	
46cm	4	7.89																	4	7.89	
48cm	3	6.54															1	1.81	4	8.35	
50cm	9	20.45							1	1.26									10	21.71	
52cm	4	10.26					1	2.12			1	2.54							6	14.92	
54cm	3	8.00																	3	8.00	
56cm	5	13.92																	5	13.92	
58cm	2	6.18																	2	6.18	
60cm	5	16.26																	5	16.26	
62cm以上	10	40.90																	10	40.90	
計	121	185.08	3	0.07	1	0.81	2	3.18	16	12.30	6	8.26	1	0.49	1	0.94	120	31.61	271	242.74	

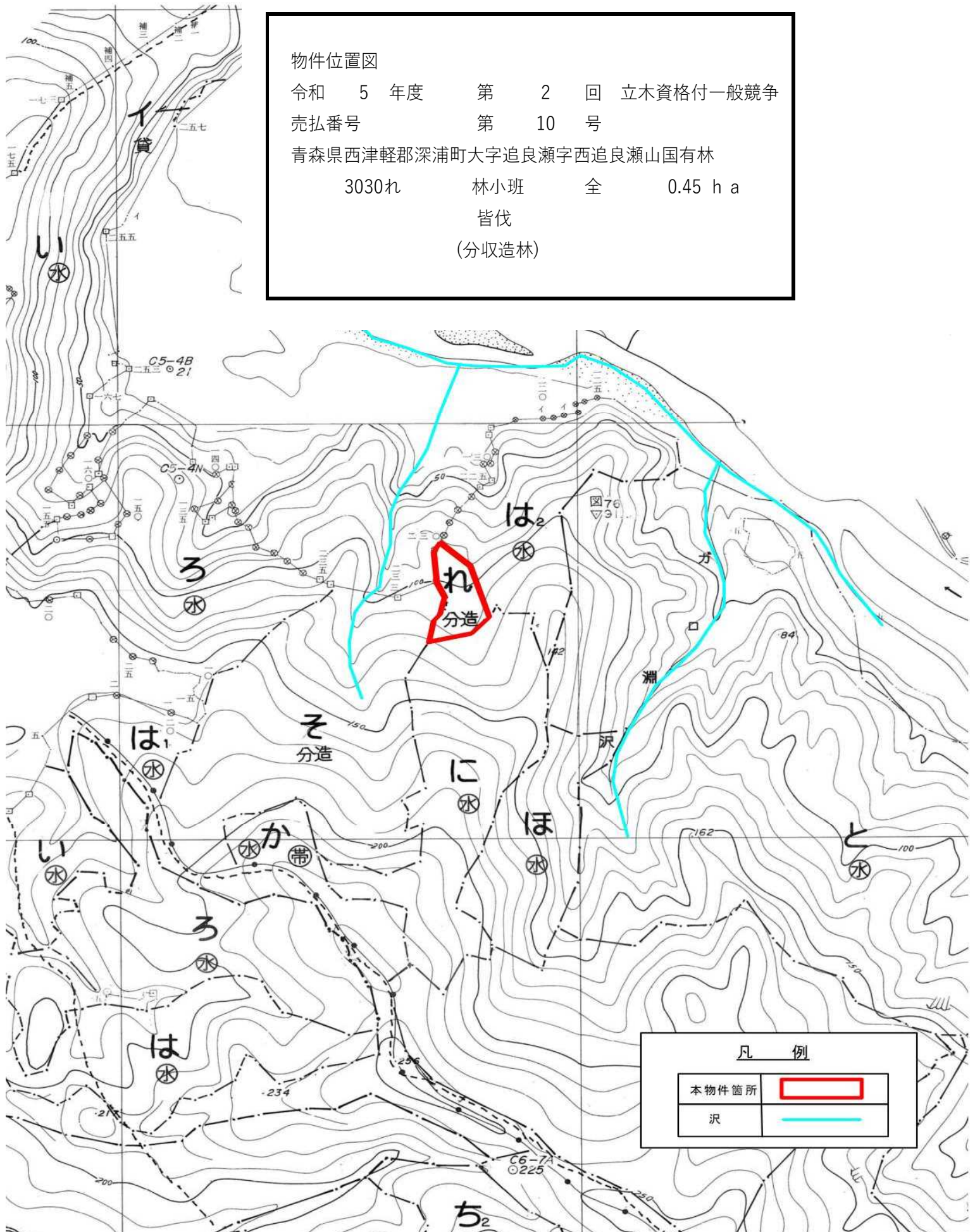
物件位置図

令和 5 年度 第 2 回 立木資格付一般競争
売払番号 第 10 号

青森県西津軽郡深浦町大字追良瀬字西追良瀬山国有林

3030れ 林小班 全 0.45 h a

皆伐
(分収造林)



物件位置図

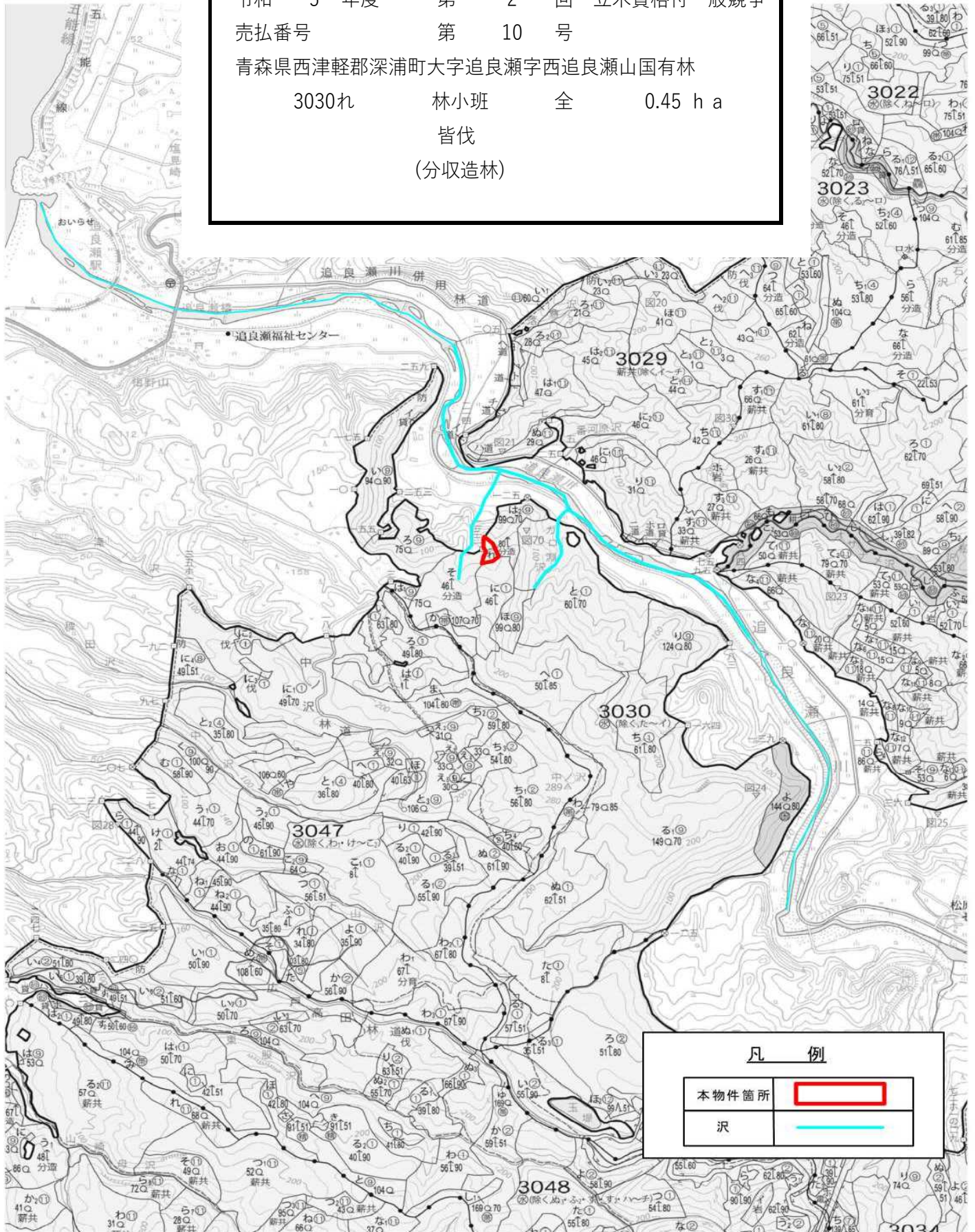
令和 5 年度 第 2 回 立木資格付一般競争
売払番号 第 10 号

青森県西津軽郡深浦町大字追良瀬字西追良瀬山国有林

3030れ 林小班 全 0.45 h a

皆伐

(分収造林)



令和5年度 第2回 立木資格付一般競争入札

入札番号11号

国有林名	林小班	面積(ha)	伐採方法	主要樹種	林齢	針葉樹		広葉樹		計		備考
						本 数	数量(m³)	本 数	数量(m³)	本 数	数量(m³)	
深浦山	3061け	17.04	皆伐	スギ外	62	9,782	7,010.97	4,641	1,045.54	14,423	8,056.51	
計		17.04				9,782	7,010.97	4,641	1,045.54	14,423	8,056.51	

- 1 上記記載の箇所で1物件とする。
- 2 林齢は森林調査簿記載の林齢による。

公 売 物 件 明 細 書 (立 木)

物件番号	11	特約条項及び特記事項	樹種径級別本数及び総材積、平均径級													
物件所在地	深浦山国有林 3061け林小班全	1. 本物件は保安林外ですが、売払い物件区域外は保安林の場合には、搬出に際して売払い物件区域外を通行し、伐採搬出等を行う場合は、伐採協議・作業許可の手続き完了後でなければ作業に着手できません。 保安林等の法令協議については、約2週間の日数を要します。事前に作業仕組み計画書を当管理署長に提出し、承認を受けてください。 また、当初の搬出路計画を変更する場合も保安林手続きの場合と同様です。 2. 買受人は、労働安全確保体制を確立し、現場従業員を指導すると共に、緊急連絡体制図を休憩所等に明示してください。 3. 公道から現地までの林道等の除雪はいたしません。 また、林道等を損壊した場合は使用者の責において修繕してください。 4. 公道等の路帯損傷及び交通の妨げとならないよう必要な措置を講じてください。 5. 当該箇所は分収造林地であるので、官収分については納入告知書により、また、民収分については分収造林契約者へ直接納入してください。 6. 本物件の所在地はナラ枯れ被害及び松くい虫被害発生市町村内であることから、「青森県マツ類及びナラ類の伐採・移動・利用に関する留意事項」により、6月～9月までの期間は生立木等（マツ類及びナラ類）の伐採を行わないでください。	樹 種	種 類	一般材 低質材 別	径 級 別 本 数						計		平均		
調査方法	毎木調査 (樹高曲線)		10cm 以下	12cm ～20	22cm ～30	32cm ～40	42cm ～50	52cm ～60	62上	本数 (本)	材積 (m3)	径級 (c m)	樹高 (m)			
伐採方法	皆伐		スギ	生立木	一般材		919	2,106	1,920	700	128	21	5,794	5254.63	30	21
面積 (ha)	17.04		スギ	生立木	低質材	134	29	3				166	10.28	8	10	
林齢 (年)	62		ヒバ	生立木	低質材		1					1	0.13	18	9	
搬出期間 (ヶ月)	36ヶ月		アカマツ	生立木	一般材			3	3	4	1	11	11.49	36	20	
契約関係	分収造林		クロマツ	生立木	一般材		519	1,392	612	51	7	1	2,582	1353.64	26	17
民収分納入方法	振込		クロマツ	生立木	低質材	12	739	387	49	1		1,188	329.47	20	15	
法令制限、その他留意事項			カラマツ	生立木	一般材		2	10	10	10	4	36	49.54	36	24	
保安林	—		カラマツ	生立木	低質材		1	3				4	1.78	24	18	
国定公園等	—		N計			146	2,210	3,904	2,594	766	140	22	9,782	7010.96	28	19
			ブナ	生立木	一般材			1				1	0.78	36	18	
			クリ	生立木	一般材			72	47	8	1	128	71.71	30	16	
			ミズナラ	生立木	一般材			33	11			44	20.77	28	16	
			コナラ	生立木	一般材			13	14			27	16.19	30	16	
			ドロノキ	生立木	一般材			1			1	2	3.07	44	20	
			サワグルミ	生立木	一般材						1	1	2.14	54	23	
			ウダイ	生立木	一般材				3			3	2.72	38	18	
			ニレ	生立木	一般材			2	3			5	2.80	30	16	
			ケヤキ	生立木	一般材			2	3	1	1	7	6.15	34	17	
			ホオノキ	生立木	一般材			9	1			10	4.18	26	15	
			サクラ	生立木	一般材			77	74	24	3	2	180	124.89	32	17
			イタヤ	生立木	一般材			18	6	5		29	16.71	30	16	
			トチノキ	生立木	一般材			2		1		3	2.30	34	17	
			シナノキ	生立木	一般材			9	4	1	1	15	9.38	30	17	
			センノキ	生立木	一般材			29	21	4	1	1	56	37.12	32	16
			ヤチダモ	生立木	一般材			1	6	6	3	2	18	31.35	46	22
			他L	生立木	一般材			120	79	5		1	205	117.37	30	16
			他L	生立木	低質材	1,413	1,676	637	162	16	2	1	3,907	575.92	14	10
			L計			1,413	1,676	1,025	435	71	14	7	4,641	1045.55	16	11
			計			1,559	3,886	4,929	3,029	837	154	29	14,423	8,056.51	24	17

物件番号 : 11号
 国有林名 : 深浦山国有林
 林小班 : 3061け林小班

樹種径級別本数及び材積

樹種(材種)	スギ(一般材)		スギ(低質材)		ヒバ(低質材)		アカマツ(一般材)		クロマツ(一般材)		クロマツ(低質材)		カラマツ(一般材)		カラマツ(低質材)		ブナ(一般材)	
平均	30cm	21m	8cm	10m	18cm	9m	36cm	20m	26cm	17m	20cm	15m	36cm	24m	24cm	18m	36cm	18m
径級	(本)	(m3)	(本)	(m3)	(本)	(m3)	(本)	(m3)	(本)	(m3)	(本)	(m3)	(本)	(m3)	(本)	(m3)	(本)	(m3)
10cm以下			134	4.85							12	0.40						
12cm	79	6.32	10	0.80					1	0.07	39	2.54						
14cm	123	14.76	7	0.84					14	1.38	76	7.44			1	0.13		
16cm	181	30.77	6	1.02					81	12.15	247	37.05						
18cm	233	53.59	2	0.46	1	0.13			188	37.60	205	41.00	1	0.18				
20cm	303	90.90	4	1.20					235	58.75	172	43.00	1	0.18				
22cm	338	125.06	3	1.11			1	0.30	286	91.52	124	39.68	2	0.55				
24cm	414	190.44							298	113.24	108	41.04	3	1.21				
26cm	428	239.68					1	0.55	280	123.20	91	40.04	3	1.42	1	0.44		
28cm	468	299.52					1	0.53	240	122.40	35	17.85	1	0.53	1	0.55		
30cm	458	348.08							288	175.68	29	17.69	1	0.63	1	0.66		
32cm	450	400.50					2	1.67	188	129.72	20	13.80	1	1.03				
34cm	402	397.98							150	121.50	12	9.72	2	1.94				
36cm	407	468.05					1	0.82	132	120.12	10	9.10	1	1.34			1	0.78
38cm	353	448.31							76	76.76	2	2.02	2	2.55				
40cm	308	446.60							66	73.92	5	5.60	4	6.31				
42cm	221	353.60							25	33.24			3	5.30				
44cm	198	342.54					1	1.52	14	20.93			3	6.27				
46cm	125	241.25					1	1.55	8	13.36			2	3.95				
48cm	92	190.44					2	2.76	2	3.99			1	2.41				
50cm	64	141.44							2	4.25	1	1.50	1	2.70				
52cm	39	95.55					1	1.79	3	6.27			1	2.71				
54cm	41	106.60							1	2.53			2	5.56				
56cm	25	69.00							2	5.44			1	2.77				
58cm	13	41.81																
60cm	10	33.59							1	2.36								
62cm以上	21	78.25							1	3.26								
計	5,794	5,254.63	166	10.28	1	0.13	11	11.49	2,582	1,353.64	1,188	329.47	36	49.54	4	1.78	1	0.78

物件番号 : 11号
 国有林名 : 深浦山国有林
 林小班 : 3061け林小班

樹種径級別本数及び材積

樹種(材種)	クリ(一般材)		ミズナラ(一般材)		コナラ(一般材)		ドロノキ(一般材)		サワグルミ(一般材)		ウダイ(一般材)		ニレ(一般材)		ケヤキ(一般材)		ホオノキ(一般材)	
平均	30cm	16m	28cm	16m	30cm	16m	44cm	20m	54cm	23m	38cm	18m	30cm	16m	34cm	17m	26cm	15m
径級	(本)	(m3)	(本)	(m3)	(本)	(m3)	(本)	(m3)	(本)	(m3)	(本)	(m3)	(本)	(m3)	(本)	(m3)	(本)	(m3)
10cm以下																		
12cm																		
14cm																		
16cm																		
18cm																		
20cm																		
22cm	8	1.92	4	0.96	1	0.24							1	0.24	2	0.48	2	0.48
24cm	17	5.10	11	3.30	1	0.30											1	0.30
26cm	17	6.29	5	1.85	2	0.74											3	1.11
28cm	18	7.74	6	2.58	4	1.72											3	1.29
30cm	12	6.24	7	3.64	5	2.60	1	0.52					1	0.52				
32cm	18	10.62	2	1.18	3	1.77							2	1.18	2	1.18		
34cm	11	7.26	3	1.98	3	1.98												
36cm	10	7.80	2	1.56	4	3.12												
38cm	5	4.30	2	1.72	2	1.72					2	1.72	1	0.86	1	0.86		
40cm	3	3.00	2	2.00	2	2.00						1	1.00				1	1.00
42cm	4	4.63													1	1.22		
44cm	1	1.26																
46cm	3	4.04																
48cm																		
50cm																		
52cm	1	1.51																
54cm									1	2.14								
56cm																		
58cm															1	2.41		
60cm							1	2.55										
62cm以上																		
計	128	71.71	44	20.77	27	16.19	2	3.07	1	2.14	3	2.72	5	2.80	7	6.15	10	4.18

物件番号 : 11号
 国有林名 : 深浦山国有林
 林小班 : 3061け林小班

樹種径級別本数及び材積

樹種(材種)	サクラ(一般材)		イタヤ(一般材)		トチノキ(一般材)		シナノキ(一般材)		センノキ(一般材)		ヤチダモ(一般材)		他L(一般材)		他L(低質材)		合計	
	32cm	17m	30cm	16m	34cm	17m	30cm	17m	32cm	16m	46cm	22m	30cm	16m	14cm	10m		
径級	(本)	(m3)	(本)	(m3)	(本)	(m3)	(本)	(m3)	(本)	(m3)	(本)	(m3)	(本)	(m3)	(本)	(m3)	(本)	(m3)
10cm以下															1,413	27.11	1,559	32.36
12cm															377	18.85	506	28.58
14cm															384	30.72	605	55.27
16cm															344	37.84	859	118.83
18cm															283	42.45	913	175.41
20cm															288	57.60	1,003	251.63
22cm	12	2.88	4	0.96			1	0.24	3	0.72			11	2.64	198	47.52	1,001	317.50
24cm	11	3.30	2	0.60			2	0.60	8	2.40			15	4.50	146	43.80	1,037	410.13
26cm	18	6.66	3	1.11	1	0.37	1	0.37	4	1.48	1	0.37	19	7.03	124	45.88	1,002	478.59
28cm	20	8.60	5	2.15			3	1.29	9	3.87			29	12.47	100	43.00	943	526.09
30cm	16	8.32	4	2.08	1	0.52	2	1.04	5	2.60			46	23.92	69	35.88	946	630.62
32cm	25	14.75	4	2.36			2	1.18	4	2.36			22	12.98	48	28.32	793	624.60
34cm	15	9.90	1	0.66			1	0.66	3	1.98			17	11.22	47	31.02	667	597.80
36cm	17	13.26	1	0.78			1	0.78	11	8.58	1	0.78	24	18.72	24	18.53	647	674.12
38cm	9	7.74							1	0.86	3	2.58	10	8.60	23	19.78	492	580.38
40cm	8	8.00							2	2.00	2	2.00	6	6.00	20	20.00	430	579.43
42cm	9	10.47	3	3.16			1	1.41	1	1.34	1	1.53	3	2.91	1	1.22	273	420.03
44cm	7	8.51	1	1.33					1	1.06			1	1.47			227	384.89
46cm	4	5.94	1	1.52					1	1.23	2	3.71			9	12.15	156	288.70
48cm	2	2.90			1	1.41					1	1.49	1	1.81	2	2.50	104	209.71
50cm	2	3.21							1	1.60	2	4.52			4	6.25	77	165.47
52cm	1	1.51					1	1.81							1	1.51	48	112.66
54cm	1	1.82							1	1.50	2	5.18					49	125.33
56cm	1	2.16									1	2.63			1	1.59	31	83.59
58cm																	14	44.22
60cm																	12	38.50
62cm以上	2	4.96							1	3.54	2	6.56	1	3.10	1	2.40	29	102.07
計	180	124.89	29	16.71	3	2.30	15	9.38	56	37.12	18	31.35	205	117.37	3,907	575.92	14,423	8,056.51

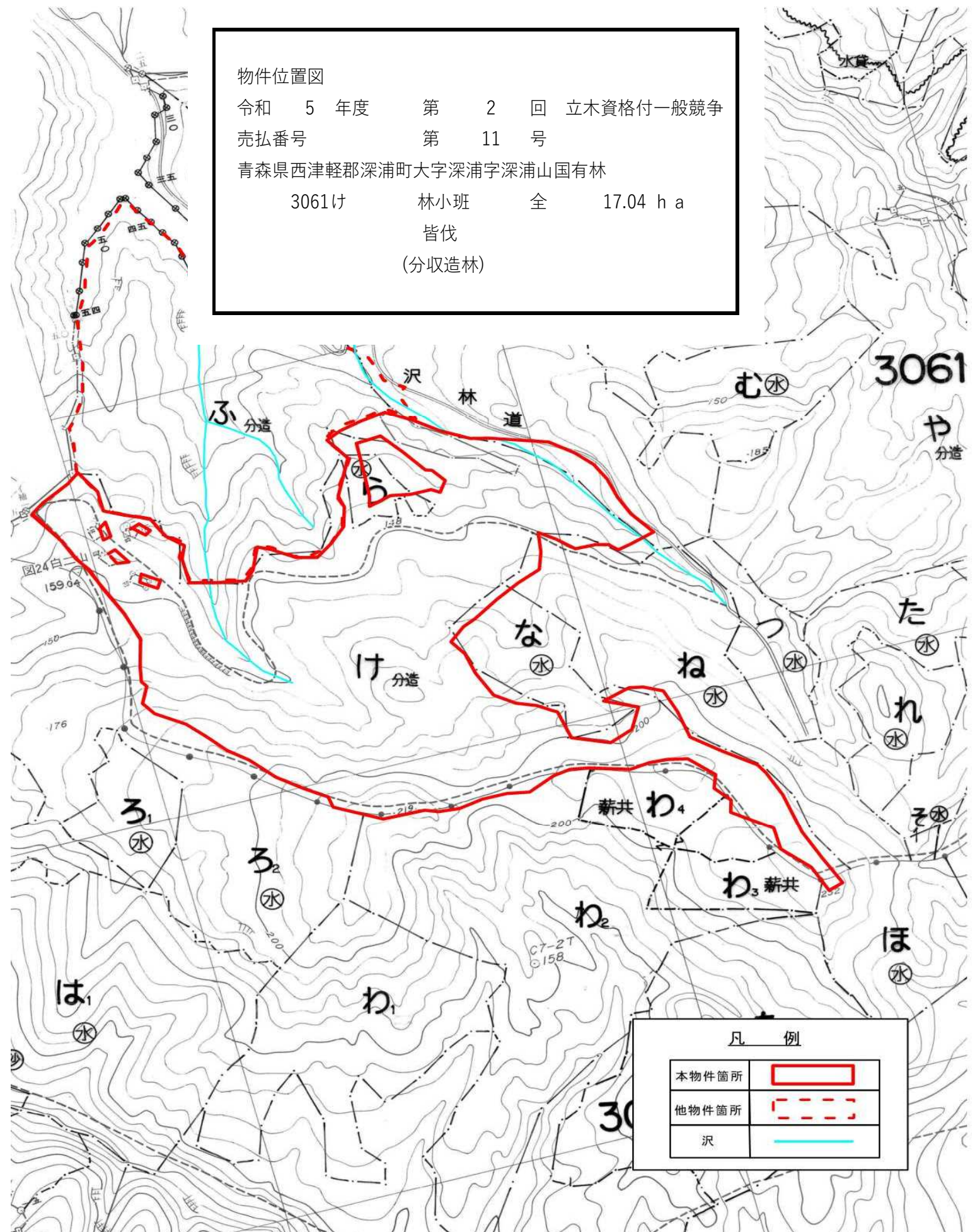
物件位置図

令和 5 年度 第 2 回 立木資格付一般競争
売払番号 第 11 号

青森県西津軽郡深浦町大字深浦字深浦山国有林

3061け 林小班 全 17.04 h a

皆伐
(分収造林)



物件位置図

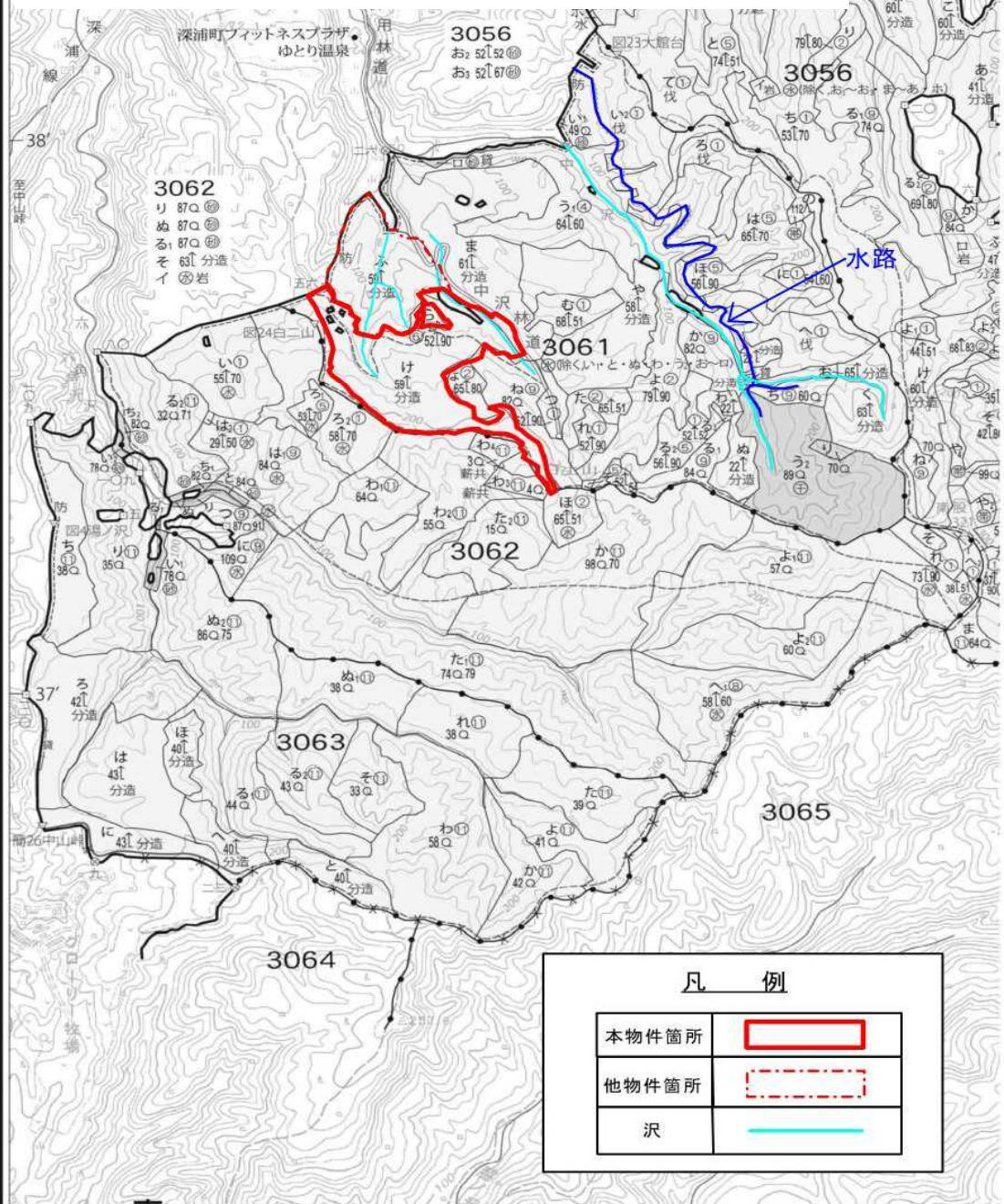
令和 5 年度 第 2 回 立木資格付一般競争
売払番号 第 11 号

青森県西津軽郡深浦町大字深浦字深浦山国有林

3061け 林小班 全 17.04 h a

皆伐

(分収造林)



令和5年度 第2回 立木資格付一般競争入札

入札番号12号

国有林名	林小班	面積(ha)	伐採方法	主要樹種	林齢	針葉樹		広葉樹		計		備考
						本 数	数量(m³)	本 数	数量(m³)	本 数	数量(m³)	
深浦山	3061ふ	9.62	皆伐	スギ外	62	11,673	3,970.89	3,981	599.42	15,654	4,570.31	
計		9.62				11,673	3,970.89	3,981	599.42	15,654	4,570.31	

- 1 上記記載の箇所で1物件とする。
- 2 林齢は森林調査簿記載の林齢による。

公 売 物 件 明 細 書 (立 木)

物件番号	12	特約条項及び特記事項	樹種径級別本数及び総材積、平均径級													
物件所在地	深浦山国有林 3061ふ林小班全	<div>1. 本物件は保安林外ですが、売払い物件区域外が保安林の場合には、搬出に際して売払い物件区域外を通行し、伐採搬出等を行う場合は、伐採協議・作業許可の手続き完了後でなければ作業に着手できません。 保安林等の法令協議については、約2週間の日数を要します。事前に作業仕組み計画書を当管理署長に提出し、承認を受けてください。 また、当初の搬出路計画を変更する場合も保安林手続きの場合と同様です。</div> <div>2. 買受人は、労働安全確保体制を確立し、現場従業員を指導すると共に、緊急連絡体制図を休憩所等に明示してください。</div> <div>3. 公道から現地までの林道等の除雪はいたしません。 また、林道等を損壊した場合は使用者の責において修繕してください。</div> <div>4. 公道等の路帯損傷及び交通の妨げとならないよう必要な措置を講じてください。</div> <div>5. 当該箇所は分収造林地であるので、官収分については納入告知書により、また、民収分については分収造林契約者へ直接納入してください。</div> <div>6. 本物件の所在地はナラ枯れ被害及び松くい虫被害発生市町村内であることから、「青森県マツ類及びナラ類の伐採・移動・利用に関する留意事項」により、6月～9月までの期間は生立木等（マツ類及びナラ類）の伐採を行わないでください。</div>	樹 種	種 類	一般材 低質材 別	径 級 別 本 数						計		平均		
						10cm 以下	12cm ～20	22cm ～30	32cm ～40	42cm ～50	52cm ～60	62上	本数 (本)	材積 (m3)	径級 (c m)	樹高 (m)
調査方法	毎木調査 (樹高曲線)		スギ	生立木	一般材		4.775	2.549	910	276	64	15	8.589	3565.49	20	16
伐採方法	皆伐		スギ	生立木	低質材	2.320	65	1					2.386	62.88	8	8
面積 (ha)	9.62		ヒバ	生立木	一般材		2	1	1	1			5	3.27	28	16
林齢 (年)	62		ヒバ	生立木	低質材	5	12						17	1.17	12	7
搬出期間 (ヶ月)	36ヶ月		アカマツ	生立木	一般材		2	7	9	5			23	23.07	32	22
契約関係	分収造林		アカマツ	生立木	低質材		1	1					2	0.43	18	14
民収分納入方法	振込		クロマツ	生立木	一般材		72	240	144	15	1		472	263.23	28	16
			クロマツ	生立木	低質材	7	100	59	11	2			179	51.35	20	14
法令制限、その他留意事項			N計		2.332	5.029	2.858	1.075	299	65	15	11.673	3970.89	18	14	
保安林	－															
国定公園等	－															

物件番号 : 12号
 国有林名 : 深浦山国有林
 林小班 : 3061ふ林小班

樹種径級別本数及び材積

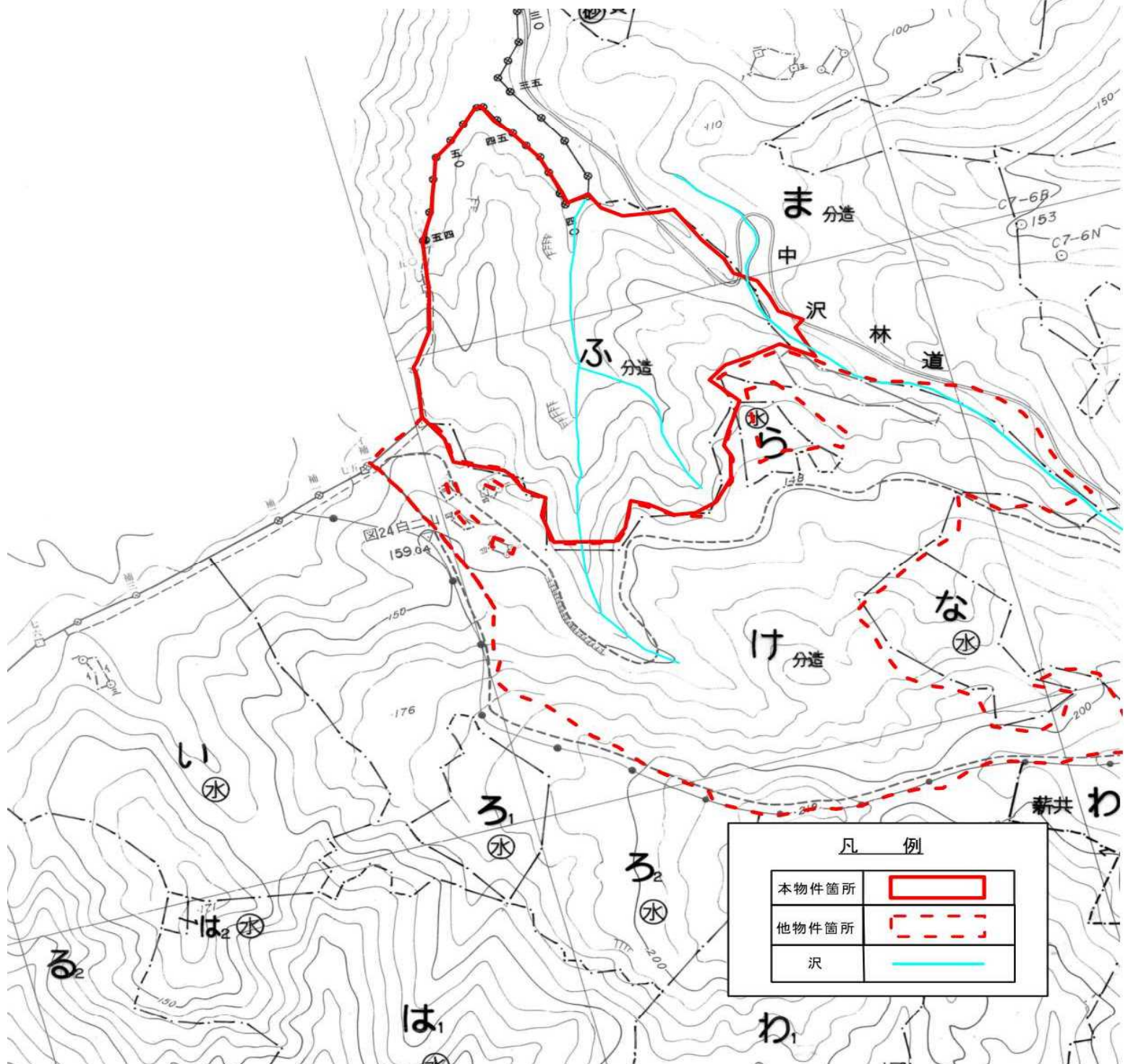
樹種(材種)	スギ(一般材)		スギ(低質材)		ヒバ(一般材)		ヒバ(低質材)		アカマツ(一般材)		アカマツ(低質材)		クロマツ(一般材)		クロマツ(低質材)		クリ(一般材)	
平均	20cm	16m	8cm	8m	28cm	16m	12cm	7m	32cm	22m	18cm	14m	28cm	16m	20cm	14m	26cm	17m
径級	(本)	(m3)	(本)	(m3)	(本)	(m3)	(本)	(m3)	(本)	(m3)	(本)	(m3)	(本)	(m3)	(本)	(m3)	(本)	(m3)
10cm以下			2320	56.81			5	0.10							7	0.30		
12cm	1,071	74.97	45	3.15			3	0.15							12	0.81		
14cm	1,014	111.54	14	1.54			5	0.36			1	0.09	2	0.20	17	1.65		
16cm	1,050	157.50	3	0.45				0.12					6	0.90	15	2.03		
18cm	880	176.00	3	0.60	1	0.15	1	0.15	1	0.22			34	6.46	35	6.65		
20cm	760	197.60					3	0.41	1	0.31			30	7.20	21	5.04		
22cm	693	228.69	1	0.33					3	1.23	1	0.34	45	13.05	16	4.64	9	2.43
24cm	618	253.38			1	0.30							63	22.68	15	5.40	9	3.06
26cm	484	242.00											51	21.42	17	7.14	16	6.40
28cm	419	251.40							2	1.36			44	21.56	6	2.94	10	4.80
30cm	335	227.80							2	1.61			37	21.83	5	2.95	4	2.27
32cm	263	213.03							3	2.68			47	31.49	5	3.35	3	2.09
34cm	206	195.70							3	2.90			35	27.30	3	2.34	1	0.74
36cm	173	181.65											29	25.52	2	1.76		0.91
38cm	142	171.82							2	2.15			19	19.56	1	1.01	2	2.23
40cm	126	167.58			1	1.24			1	1.30			14	16.52				
42cm	86	132.44			1	1.46							8	11.52	1	1.40		
44cm	66	109.56											3	5.26				
46cm	59	105.02							2	3.66			1	2.05	1	1.94		
48cm	35	69.65							1	1.78			3	6.23				
50cm	30	63.90							2	3.87								
52cm	31	70.06											1	2.48				
54cm	5	14.00																
56cm	11	33.74																
58cm	11	35.72																
60cm	6	20.66																
62cm以上	15	60.08																
計	8,589	3,565.49	2,386	62.88	5	3.27	17	1.17	23	23.07	2	0.43	472	263.23	179	51.35	55	24.93

物件番号 : 12号
国有林名 : 深浦山国有林
林小班 : 3061ふ林小班

樹種径級別本数及び材積

樹種(材種)	ミズナラ(一般材)		コナラ(一般材)		サワグルミ(一般材)		ウダイ(一般材)		ケヤキ(一般材)		ホオノキ(一般材)		サクラ(一般材)		イタヤ(一般材)		トチノキ(一般材)		センノキ(一般材)		他L(一般材)		他L(低質材)		合計			
平均	24cm	17m	24cm	17m	38cm	24m	42cm	21m	34cm	23m	24cm	17m	26cm	17m	26cm	17m	36cm	22m	30cm	20m	30cm	18m	14cm	11m	(本)	(m3)		
径級	(本)	(m3)	(本)	(m3)	(本)	(m3)	(本)	(m3)	(本)	(m3)	(本)	(m3)	(本)	(m3)	(本)	(m3)	(本)	(m3)	(本)	(m3)	(本)	(m3)	(本)	(m3)	(本)	(m3)		
10cm以下																							1,153	23.98	3,485	81.19		
12cm																							459	27.54	1,590	106.62		
14cm																							446	40.14	1,498	155.52		
16cm																							505	60.60	1,580	221.60		
18cm																							382	61.12	1,337	251.35		
20cm																							360	75.60	1,175	286.16		
22cm	7	1.89	22	5.94							8	2.16	1	0.27								1	0.27	146	39.42	953	300.66	
24cm	7	2.38	30	10.20	2	0.68					6	2.04	2	0.68	1	0.34						2	0.68	96	32.64	852	334.46	
26cm	9	3.60	20	8.00	3	1.20					2	0.80	4	1.60					1	0.40		1	0.40	66	26.40	674	319.36	
28cm	6	2.88	22	10.56	1	0.48					3	1.44	6	2.88	1	0.48						2	0.96	35	16.80	557	318.54	
30cm			8	4.81	1	0.72			1	0.62	1	0.62							1	0.68		2	1.23	9	5.03	406	270.17	
32cm	2	1.43	3	2.24	4	3.42					1	0.88	2	1.17								3	1.69	16	10.93	352	274.40	
34cm			1	0.95	5	5.16																1	0.86	4	3.21	259	239.16	
36cm			1	1.10	3	3.02					1	1.01					1	0.96				1	0.78	4	3.80	216	220.51	
38cm			1	0.96	2	2.22			1	1.32									1	1.06			1	0.86	1	0.86	172	203.19
40cm			1	0.89	4	5.54																					147	193.07
42cm					2	3.06		1	1.22													1	1.34	1	1.22	101	153.66	
44cm					7	11.37																					76	126.19
46cm					4	7.19																					67	119.86
48cm					2	3.86																					41	81.52
50cm																											32	67.77
52cm					1	2.75																					33	75.29
54cm					1	2.70																					6	16.70
56cm																											11	33.74
58cm					1	3.16																					12	38.88
60cm																											6	20.66
62cm以上																											15	60.08
計	31	12.18	109	45.65	43	56.53	1	1.22	2	1.94	22	8.95	15	6.60	2	0.82	1	0.96	3	2.14	14	8.21	3,683	429.29	15,654	4,570.31		

皆伐
(分収造林)



物件位置図

令和 5 年度 第 2 回 立木資格付一般競争
売払番号 第 12 号

青森県西津軽郡深浦町大字深浦字深浦山国有林

3061ふ 林小班 全 9.62 h a

皆伐
(分収造林)

