

令和4年度 第8回 立木資格付一般競争入札

入札番号1号

国有林名	林小班	面積(ha)	伐採方法	主要樹種	林齢	針葉樹		広葉樹		計		備考
						本数	数量(m ³)	本数	数量(m ³)	本数	数量(m ³)	
深浦山	3061け	17.04	皆伐	スギ外	62	9,782	7,010.97	4,641	1,045.54	14,423	8,056.51	
計		17.04				9,782	7,010.97	4,641	1,045.54	14,423	8,056.51	

- 1 上記記載の箇所で1物件とする。
- 2 林齢は森林調査簿記載の林齢による。

公 売 物 件 明 細 書 (立 木)

物件番号	1	特約条項及び特記事項	樹種径級別本数及び総材積、平均径級											
物件所在地	深浦山国有林 3061け林小班全	<p>1. 本物件は保安林外ですが、売払い物件区域外は保安林です。搬出に際して売払い物件区域外を通行し、伐採搬出等を行う場合は、伐採協議・作業許可の手続き完了後でなければ作業に着手できません。 保安林等の法令協議については、約2週間の日数を要します。事前に作業仕組み計画書を当管理署長に提出し、承認を受けてください。 また、当初の搬出路計画を変更する場合も保安林手続きの場合と同様です。</p> <p>2. 買受人は、労働安全確保体制を確立し、現場従業員を指導すると共に、緊急連絡体制図を休憩所等に明示してください。</p> <p>3. 公道から現地までの林道等の除雪はいたしません。 また、林道等を損壊した場合は使用者の責において修繕してください。</p> <p>4. 市道等の路帯損傷及び交通の妨げとならないよう必要な措置を講じてください。</p> <p>5. 当該箇所は分収造林地であるので、官収分については納入告知書により、また、民収分については分収造林契約者へ直接納入してください。</p> <p>6. 本物件の所在地はナラ枯れ被害及び松くい虫被害発生市町村内であることから、「青森県マツ類及びナラ類の伐採・移動・利用に関する留意事項」により、6月～9月までの期間は生立木等(マツ類及びナラ類)の伐採を行わないでください。</p>	樹種	種類	径 級 別 本 数						計		平均	
調査方法	毎木調査 (樹高曲線)		一般材 低質材 別	10cm 以下	12cm ～20	22cm ～30	32cm ～40	42cm ～50	52cm ～60	62上	本数 (本)	材積 (m3)	径級 (cm)	樹高 (m)
伐採方法	皆伐		スギ 生立木 一般材		919	2,106	1,920	700	128	21	5,794	5254.63	30	21
面積 (ha)	17.04		スギ 生立木 低質材	134	29	3					166	10.28	8	10
林齢 (年)	62		ヒバ 生立木 低質材		1						1	0.13	18	9
搬出期間 (ヶ月)	36ヶ月		アカマツ 生立木 一般材			3	3	4	1		11	11.49	36	20
契約関係	分収造林		クロマツ 生立木 一般材		519	1,392	612	51	7	1	2,582	1353.64	26	17
民収分納入方法	振込		クロマツ 生立木 低質材	12	739	387	49	1			1,188	329.47	20	15
法令制限、その他留意事項			カラマツ 生立木 一般材		2	10	10	10	4		36	49.54	36	24
保安林	—		カラマツ 生立木 低質材		1	3					4	1.78	24	18
国定公園等	—		N計	146	2,210	3,904	2,594	766	140	22	9,782	7010.96	28	19
			ブナ 生立木 一般材				1				1	0.78	36	18
			クリ 生立木 一般材			72	47	8	1		128	71.71	30	16
			ミズナラ 生立木 一般材			33	11				44	20.77	28	16
			コナラ 生立木 一般材			13	14				27	16.19	30	16
			ドロノキ 生立木 一般材			1			1		2	3.07	44	20
			サワグルミ 生立木 一般材						1		1	2.14	54	23
		ウダイ 生立木 一般材				3				3	2.72	38	18	
		ニレ 生立木 一般材			2	3				5	2.80	30	16	
		ケヤキ 生立木 一般材			2	3	1	1		7	6.15	34	17	
		ホオノキ 生立木 一般材			9	1				10	4.18	26	15	
		サクラ 生立木 一般材			77	74	24	3	2	180	124.89	32	17	
		イタヤ 生立木 一般材			18	6	5			29	16.71	30	16	
		トチノキ 生立木 一般材			2		1			3	2.30	34	17	
		シナノキ 生立木 一般材			9	4	1	1		15	9.38	30	17	
		センノキ 生立木 一般材			29	21	4	1	1	56	37.12	32	16	
		ヤチダモ 生立木 一般材			1	6	6	3	2	18	31.35	46	22	
		他I 生立木 一般材			120	79	5		1	205	117.37	30	16	
		他I 生立木 低質材	1,413	1,676	637	162	16	2	1	3,907	575.92	14	10	
		I計	1,413	1,676	1,025	435	71	14	7	4,641	1045.55	16	11	
		計	1,559	3,886	4,929	3,029	837	154	29	14,423	8,056.51	24	17	

物件番号 : 1号

国有林名 : 深浦山国有林

林小班 : 3061け林小班

樹種径級別本数及び材積

樹種(材種)	スギ(一般材)		スギ(低質材)		ヒバ(低質材)		アカマツ(一般材)		クロマツ(一般材)		クロマツ(低質材)		カラマツ(一般材)		カラマツ(低質材)		ブナ(一般材)	
	30cm (本)	21m (m3)	8cm (本)	10m (m3)	18cm (本)	9m (m3)	36cm (本)	20m (m3)	26cm (本)	17m (m3)	20cm (本)	15m (m3)	36cm (本)	24m (m3)	24cm (本)	18m (m3)	36cm (本)	18m (m3)
平均																		
径級																		
10cm以下			134	4.85							12	0.40						
12cm	79	6.32	10	0.80					1	0.07	39	2.54						
14cm	123	14.76	7	0.84					14	1.38	76	7.44			1	0.13		
16cm	181	30.77	6	1.02					81	12.15	247	37.05						
18cm	233	53.59	2	0.46	1	0.13			188	37.60	205	41.00	1	0.18				
20cm	303	90.90	4	1.20					235	58.75	172	43.00	1	0.18				
22cm	338	125.06	3	1.11				1	0.30	286	91.52	124	39.68	2	0.55			
24cm	414	190.44							298	113.24	108	41.04	3	1.21				
26cm	428	239.68						1	0.55	280	123.20	91	40.04	3	1.42	1	0.44	
28cm	468	299.52						1	0.53	240	122.40	35	17.85	1	0.53	1	0.55	
30cm	458	348.08							288	175.68	29	17.69	1	0.63	1	0.66		
32cm	450	400.50							2	1.67	188	129.72	20	13.80	1	1.03		
34cm	402	397.98								150	121.50	12	9.72	2	1.94			
36cm	407	468.05						1	0.82	132	120.12	10	9.10	1	1.34		1	0.78
38cm	353	448.31								76	76.76	2	2.02	2	2.55			
40cm	308	446.60								66	73.92	5	5.60	4	6.31			
42cm	221	353.60								25	33.24			3	5.30			
44cm	198	342.54						1	1.52	14	20.93			3	6.27			
46cm	125	241.25						1	1.55	8	13.36			2	3.95			
48cm	92	190.44						2	2.76	2	3.99			1	2.41			
50cm	64	141.44								2	4.25	1	1.50	1	2.70			
52cm	39	95.55								1	1.79	3	6.27	1	2.71			
54cm	41	106.60								1	2.53			2	5.56			
56cm	25	69.00								2	5.44			1	2.77			
58cm	13	41.81																
60cm	10	33.59								1	2.36							
62cm以上	21	78.25								1	3.26							
計	5,794	5,254.63	166	10.28	1	0.13	11	11.49	2,582	1,353.64	1,188	329.47	36	49.54	4	1.78	1	0.78

物件番号 : 1号
 国有林名 : 深浦山国有林
 林小班 : 3061け林小班

樹種径級別本数及び材積

樹種(材種)	クリ(一般材)		ミズナラ(一般材)		コナラ(一般材)		ドロノキ(一般材)		サワグルミ(一般材)		ウダイ(一般材)		ニレ(一般材)		ケヤキ(一般材)		ホオノキ(一般材)	
	30cm (本)	16m (m3)	28cm (本)	16m (m3)	30cm (本)	16m (m3)	44cm (本)	20m (m3)	54cm (本)	23m (m3)	38cm (本)	18m (m3)	30cm (本)	16m (m3)	34cm (本)	17m (m3)	26cm (本)	15m (m3)
10cm以下																		
12cm																		
14cm																		
16cm																		
18cm																		
20cm																		
22cm	8	1.92	4	0.96	1	0.24							1	0.24	2	0.48	2	0.48
24cm	17	5.10	11	3.30	1	0.30											1	0.30
26cm	17	6.29	5	1.85	2	0.74											3	1.11
28cm	18	7.74	6	2.58	4	1.72											3	1.29
30cm	12	6.24	7	3.64	5	2.60	1	0.52					1	0.52				
32cm	18	10.62	2	1.18	3	1.77							2	1.18	2	1.18		
34cm	11	7.26	3	1.98	3	1.98												
36cm	10	7.80	2	1.56	4	3.12												
38cm	5	4.30	2	1.72	2	1.72					2	1.72	1	0.86	1	0.86		
40cm	3	3.00	2	2.00	2	2.00					1	1.00					1	1.00
42cm	4	4.63													1	1.22		
44cm	1	1.26																
46cm	3	4.04																
48cm																		
50cm																		
52cm	1	1.51																
54cm									1	2.14								
56cm																		
58cm															1	2.41		
60cm							1	2.55										
62cm以上																		
計	128	71.71	44	20.77	27	16.19	2	3.07	1	2.14	3	2.72	5	2.80	7	6.15	10	4.18

物件番号：1号

国有林名：深浦山国有林

林小班：3061け林小班

樹種径級別本数及び材積

樹種(材種)	サクラ(一般材)		イタヤ(一般材)		トチノキ(一般材)		シナノキ(一般材)		センノキ(一般材)		ヤチダモ(一般材)		他L(一般材)		他L(低質材)		合計		
	平均 径級	32cm (本)	17m (m3)	30cm (本)	16m (m3)	34cm (本)	17m (m3)	30cm (本)	17m (m3)	32cm (本)	16m (m3)	46cm (本)	22m (m3)	30cm (本)	16m (m3)	14cm (本)	10m (m3)	(本)	(m3)
10cm以下															1,413	27.11	1,559	32.36	
12cm															377	18.85	506	28.58	
14cm															384	30.72	605	55.27	
16cm															344	37.84	859	118.83	
18cm															283	42.45	913	175.41	
20cm															288	57.60	1,003	251.63	
22cm	12	2.88	4	0.96			1	0.24	3	0.72			11	2.64	198	47.52	1,001	317.50	
24cm	11	3.30	2	0.60			2	0.60	8	2.40			15	4.50	146	43.80	1,037	410.13	
26cm	18	6.66	3	1.11	1	0.37	1	0.37	4	1.48	1	0.37	19	7.03	124	45.88	1,002	478.59	
28cm	20	8.60	5	2.15			3	1.29	9	3.87			29	12.47	100	43.00	943	526.09	
30cm	16	8.32	4	2.08	1	0.52	2	1.04	5	2.60			46	23.92	69	35.88	946	630.62	
32cm	25	14.75	4	2.36			2	1.18	4	2.36			22	12.98	48	28.32	793	624.60	
34cm	15	9.90	1	0.66			1	0.66	3	1.98			17	11.22	47	31.02	667	597.80	
36cm	17	13.26	1	0.78			1	0.78	11	8.58	1	0.78	24	18.72	24	18.53	647	674.12	
38cm	9	7.74							1	0.86	3	2.58	10	8.60	23	19.78	492	580.38	
40cm	8	8.00							2	2.00	2	2.00	6	6.00	20	20.00	430	579.43	
42cm	9	10.47	3	3.16			1	1.41	1	1.34	1	1.53	3	2.91	1	1.22	273	420.03	
44cm	7	8.51	1	1.33					1	1.06			1	1.47			227	384.89	
46cm	4	5.94	1	1.52					1	1.23	2	3.71			9	12.15	156	288.70	
48cm	2	2.90			1	1.41					1	1.49	1	1.81	2	2.50	104	209.71	
50cm	2	3.21							1	1.60	2	4.52			4	6.25	77	165.47	
52cm	1	1.51					1	1.81							1	1.51	48	112.66	
54cm	1	1.82							1	1.50	2	5.18					49	125.33	
56cm	1	2.16									1	2.63			1	1.59	31	83.59	
58cm																	14	44.22	
60cm																	12	38.50	
62cm以上	2	4.96							1	3.54	2	6.56	1	3.10	1	2.40	29	102.07	
計		180	124.89	29	16.71	3	2.30	15	9.38	56	37.12	18	31.35	205	117.37	3,907	575.92	14,423	8,056.51

物件位置図

令和4年度

第8回

立木資格付一般競争

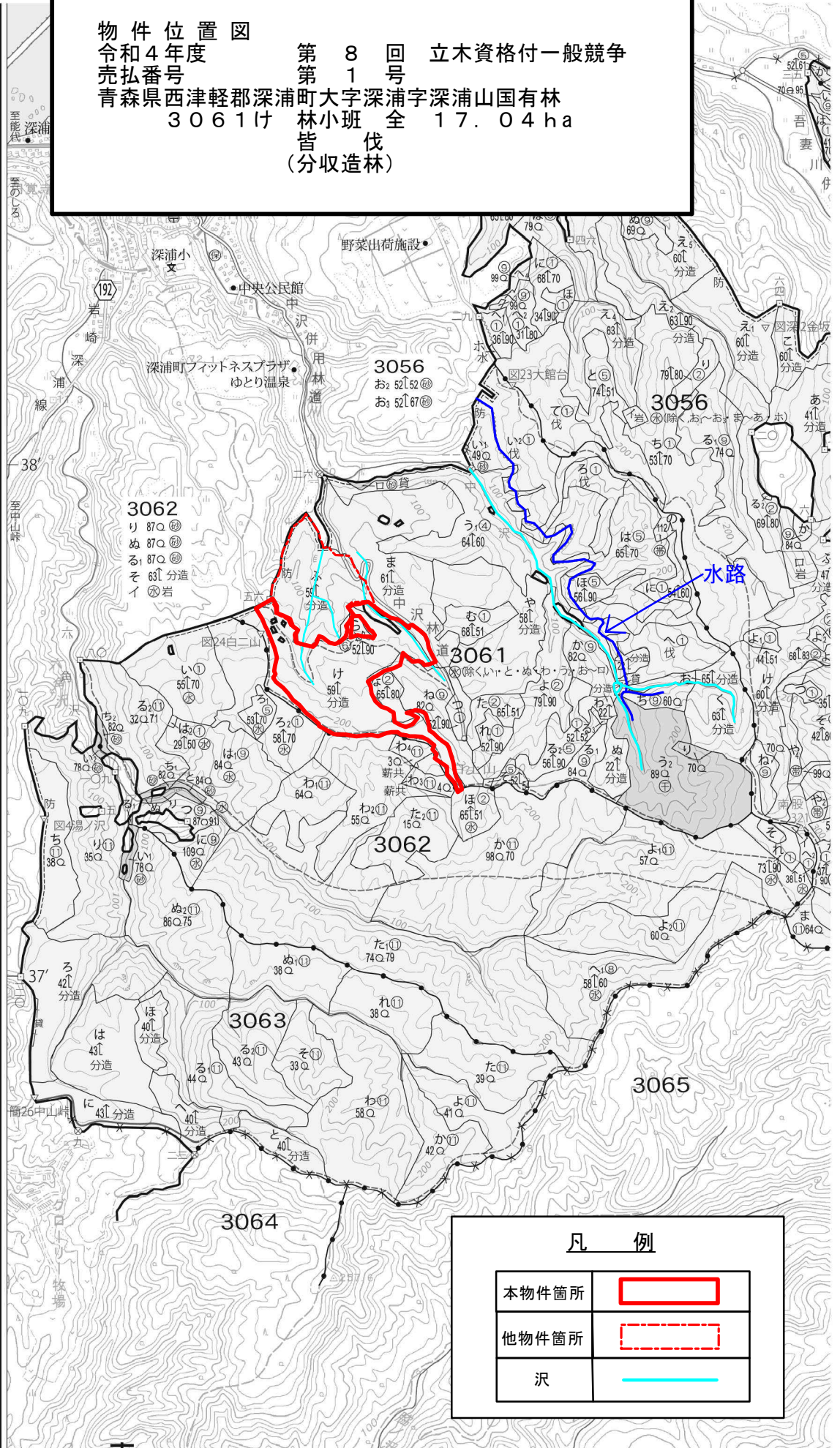
売払番号

第1号

青森県西津軽郡深浦町大字深浦字深浦山国有林

3061 林小班 全 17.04ha

皆伐
(分収造林)



凡例

本物件箇所	
他物件箇所	
沢	

令和4年度 第8回 立木資格付一般競争入札

入札番号2号

国有林名	林小班	面積(ha)	伐採方法	主要樹種	林齢	針葉樹		広葉樹		計		備考
						本数	数量(m ³)	本数	数量(m ³)	本数	数量(m ³)	
深浦山	3061ふ	9.62	皆伐	スギ外	62	11,673	3,970.89	3,981	599.42	15,654	4,570.31	
計		9.62				11,673	3,970.89	3,981	599.42	15,654	4,570.31	

- 1 上記記載の箇所で1物件とする。
- 2 林齢は森林調査簿記載の林齢による。

公 売 物 件 明 細 書 (立 木)

物件番号	2	特約条項及び特記事項	樹種径級別本数及び総材積、平均径級													
			樹種	種類	一般材 低質材 別	径 級 別 本 数						計		平均		
						10cm 以下	12cm ～20	22cm ～30	32cm ～40	42cm ～50	52cm ～60	62上	本数 (本)	材積 (m3)	径級 (cm)	樹高 (m)
物件所在地	深浦山国有林 3061ふ林小班全	<p>1. 本物件は保安林外ですが、売払い物件区域外が保安林の場合には、搬出に際して売払い物件区域外を通行し、伐採搬出等を行う場合は、伐採協議・作業許可の手続き完了後でなければ作業に着手できません。 保安林等の法令協議については、約2週間の日数を要します。事前に作業仕組み計画書を当管理署長に提出し、承認を受けてください。 また、当初の搬出路計画を変更する場合も保安林手続きの場合と同様です。</p> <p>2. 買受人は、労働安全確保体制を確立し、現場従業員を指導すると共に、緊急連絡体制図を休憩所等に明示してください。</p> <p>3. 公道から現地までの林道等の除雪はいたしません。 また、林道等を損壊した場合は使用者の責において修繕してください。</p> <p>4. 市道等の路帯損傷及び交通の妨げとならないよう必要な措置を講じてください。</p> <p>5. 当該箇所は分収造林地であるので、官収分については納入告知書により、また、民収分については分収造林契約者へ直接納入してください。</p> <p>6. 本物件の所在地はナラ枯れ被害及び松くい虫被害発生市町村内であることから、「青森県マツ類及びナラ類の伐採・移動・利用に関する留意事項」により、6月～9月までの期間は生立木等(マツ類及びナラ類)の伐採を行わないでください。</p>	スギ	生立木	一般材		4,775	2,549	910	276	64	15	8,589	3565.49	20	16
調査方法	毎木調査 (樹高曲線)		スギ	生立木	低質材	2,320	65	1					2,386	62.88	8	8
伐採方法	皆伐		ヒバ	生立木	一般材		2	1	1	1			5	3.27	28	16
面積(ha)	9.62		ヒバ	生立木	低質材		5	12					17	1.17	12	7
林齢(年)	62		アカマツ	生立木	一般材		2	7	9	5			23	23.07	32	22
搬出期間(ヶ月)	36ヶ月		アカマツ	生立木	低質材		1	1					2	0.43	18	14
契約関係	分収造林		クロマツ	生立木	一般材		72	240	144	15	1		472	263.23	28	16
民収分納入方法	振込		クロマツ	生立木	低質材		7	100	59	11	2		179	51.35	20	14
法令制限、その他留意事項			N計			2,332	5,029	2,858	1,075	299	65	15	11,673	3970.89	18	14
保安林	—		クリ	生立木	一般材			48	7				55	24.93	26	17
国定公園等	—		ミズナラ	生立木	一般材			29	2				31	12.18	24	17
			コナラ	生立木	一般材			102	7				109	45.65	24	17
			サワグルミ	生立木	一般材			7	18	15	3		43	56.53	38	24
			ウダイ	生立木	一般材					1			1	1.22	42	21
			ケヤキ	生立木	一般材			1	1				2	1.94	34	23
			ホオノキ	生立木	一般材			20	2				22	8.95	24	17
			サクラ	生立木	一般材			13	2				15	6.60	26	17
			イタヤ	生立木	一般材			2					2	0.82	26	17
			トチノキ	生立木	一般材				1				1	0.96	36	22
			センノキ	生立木	一般材			2	1				3	2.14	30	20
			他I	生立木	一般材			8	5	1			14	8.21	30	18
		他L	生立木	低質材	1,153	2,152	352	25	1			3,683	429.29	14	11	
		L計			1,153	2,152	584	71	18	3		3,981	599.42	14	12	
		計			3,485	7,181	3,442	1,146	317	68	15	15,654	4,570.31	18	14	

物件番号： 2号
 国有林名： 深浦山国有林
 林小班： 3061森林小班

樹種径級別本数及び材積

樹種(材種)	スギ(一般材)		スギ(低質材)		ヒバ(一般材)		ヒバ(低質材)		アカマツ(一般材)		アカマツ(低質材)		クロマツ(一般材)		クロマツ(低質材)		クリ(一般材)	
	20cm (本)	16m (m3)	8cm (本)	8m (m3)	28cm (本)	16m (m3)	12cm (本)	7m (m3)	32cm (本)	22m (m3)	18cm (本)	14m (m3)	28cm (本)	16m (m3)	20cm (本)	14m (m3)	26cm (本)	17m (m3)
平均																		
径級																		
10cm以下			2,320	56.81			5	0.10							7	0.30		
12cm	1,071	74.97	45	3.15			3	0.15						12	0.81			
14cm	1,014	111.54	14	1.54			5	0.36					2	0.20	17	1.65		
16cm	1,050	157.50	3	0.45	1	0.12							6	0.90	15	2.03		
18cm	880	176.00	3	0.60	1	0.15	1	0.15	1	0.22			34	6.46	35	6.65		
20cm	760	197.60					3	0.41	1	0.31			30	7.20	21	5.04		
22cm	693	228.69	1	0.33					3	1.23	1	0.34	45	13.05	16	4.64	9	2.43
24cm	618	253.38			1	0.30							63	22.68	15	5.40	9	3.06
26cm	484	242.00											51	21.42	17	7.14	16	6.40
28cm	419	251.40							2	1.36			44	21.56	6	2.94	10	4.80
30cm	335	227.80							2	1.61			37	21.83	5	2.95	4	2.27
32cm	263	213.03							3	2.68			47	31.49	5	3.35	3	2.09
34cm	206	195.70							3	2.90			35	27.30	3	2.34	1	0.74
36cm	173	181.65											29	25.52	2	1.76	1	0.91
38cm	142	171.82							2	2.15			19	19.56	1	1.01	2	2.23
40cm	126	167.58			1	1.24			1	1.30			14	16.52				
42cm	86	132.44			1	1.46							8	11.52	1	1.40		
44cm	66	109.56											3	5.26				
46cm	59	105.02							2	3.66			1	2.05	1	1.94		
48cm	35	69.65							1	1.78			3	6.23				
50cm	30	63.90							2	3.87								
52cm	31	70.06											1	2.48				
54cm	5	14.00																
56cm	11	33.74																
58cm	11	35.72																
60cm	6	20.66																
62cm以上	15	60.08																
計	8,589	3,565.49	2,386	62.88	5	3.27	17	1.17	23	23.07	2	0.43	472	263.23	179	51.35	55	24.93

物件番号 : 2号
 国有林名 : 深浦山国有林
 林小班 : 3061ふ林小班

樹種径級別本数及び材積

樹種(材種)	ミズナラ(一般材)		コナラ(一般材)		サワグルミ(一般材)		ウダイ(一般材)		ケヤキ(一般材)		ホオノキ(一般材)		サクラ(一般材)		イタヤ(一般材)		合計	
	24cm (本)	17m (m3)	24cm (本)	17m (m3)	38cm (本)	24m (m3)	42cm (本)	21m (m3)	34cm (本)	23m (m3)	24cm (本)	17m (m3)	26cm (本)	17m (m3)	26cm (本)	17m (m3)	(本)	(m3)
10cm以下																	3,485	81.19
12cm																	1,590	106.62
14cm																	1,499	155.52
16cm																	1,580	221.60
18cm																	1,337	251.35
20cm																	1,175	286.16
22cm	7	1.89	22	5.94							8	2.16	1	0.27			953	300.66
24cm	7	2.38	30	10.20	2	0.68					6	2.04	2	0.68	1	0.34	852	334.46
26cm	9	3.60	20	8.00	3	1.20					2	0.80	4	1.60			674	319.36
28cm	6	2.88	22	10.56	1	0.48					3	1.44	6	2.88	1	0.48	557	319.54
30cm			8	4.81	1	0.72				1	0.62	1	0.62				406	270.17
32cm	2	1.43	3	2.24	4	3.42					1	0.88	2	1.17			352	274.40
34cm			1	0.95	5	5.16											259	239.16
36cm			1	1.10	3	3.02					1	1.01					216	220.51
38cm			1	0.96	2	2.22				1	1.32						172	203.19
40cm			1	0.89	4	5.54											147	193.07
42cm					2	3.06	1	1.22									101	153.66
44cm					7	11.37											76	126.19
46cm					4	7.19											67	119.86
48cm					2	3.86											41	81.52
50cm																	32	67.77
52cm					1	2.75											33	75.29
54cm					1	2.70											6	16.70
56cm																	11	33.74
58cm					1	3.16											12	38.88
60cm																	6	20.66
62cm以上																	15	60.08
計	31	12.18	109	45.65	43	56.53	1	1.22	2	1.94	22	8.95	15	6.60	2	0.82	15,654	4,570.31

物件位置図

令和4年度

第8回号

立木資格付一般競争

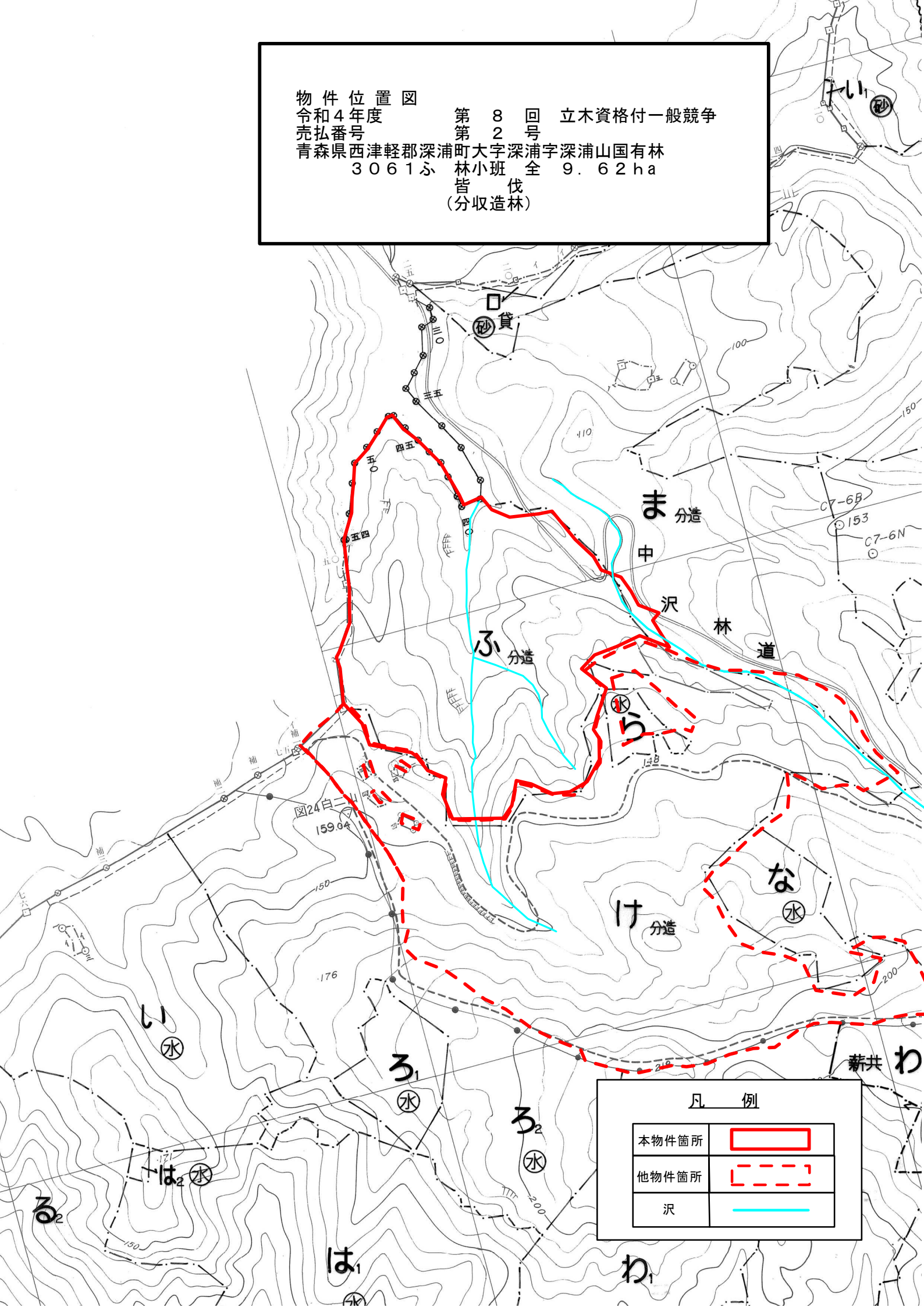
売払番号

第2号

青森県西津軽郡深浦町大字深浦字深浦山国有林

3061ふ 林小班全 9.62ha

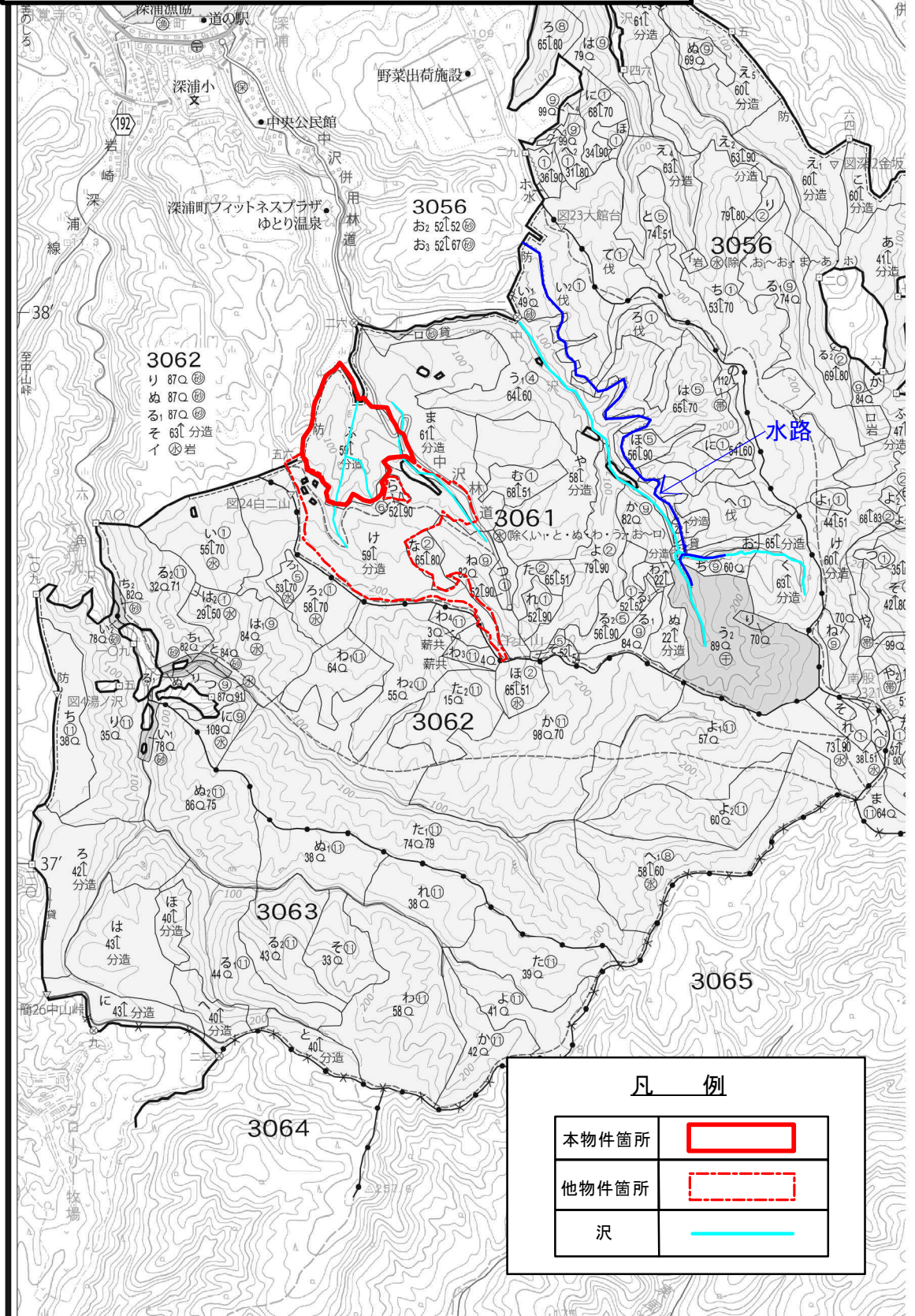
皆伐
(分収造林)



凡 例	
本物件箇所	
他物件箇所	
沢	

物件位置図

令和4年度 第8回 立木資格付一般競争
売払番号 第2号
青森県西津軽郡深浦町大字深浦字深浦山国有林
3061ふ 林小班全 9.62ha
皆伐
(分収造林)



令和4年度 第8回 立木資格付一般競争入札

入札番号3号

国有林名	林小班	面積(ha)	伐採方法	主要樹種	林齢	針葉樹		広葉樹		計		備考
						本数	数量(m ³)	本数	数量(m ³)	本数	数量(m ³)	
温川沢	1085に2	7.72	皆伐	スギ外	52	6,601	5,513.41	1,805	205.26	8,406	5,718.67	
計		7.72				6,601	5,513.41	1,805	205.26	8,406	5,718.67	

- 1 上記記載の箇所で1物件とする。
- 2 林齢は森林調査簿記載の林齢による。

物件番号 : 3号

国有林名 : 温川沢国有林

林小班 : 1085に2林小班

樹種径級別本数及び材積

樹種(材種)	スギ(一般材)		スギ(低質材)		ヒバ(低質材)		カラマツ(一般材)		ミズナラ(一般材)		ドロノキ(一般材)		オニグルミ(一般材)		サワグルミ(一般材)	
	28cm (本)	23m (m3)	8cm (本)	6m (m3)	38cm (本)	17m (m3)	36cm (本)	22m (m3)	26cm (本)	16m (m3)	28cm (本)	19m (m3)	32cm (本)	17m (m3)	34cm (本)	19m (m3)
10cm以下			227	5.61												
12cm	117	5.45														
14cm	250	32.50														
16cm	229	41.22														
18cm	251	60.24														
20cm	284	88.04														
22cm	384	149.76					1	0.30	3	0.83			2	0.62	1	0.31
24cm	548	268.52							4	1.47	2	0.68	2	0.68		
26cm	571	336.89							2	0.84			1	0.30	1	0.42
28cm	533	373.10							1	0.31	2	0.99	2	0.86	2	0.94
30cm	596	494.68							1	0.49	4	2.36	1	0.52		
32cm	606	593.88							1	0.55	2	1.43			3	1.91
34cm	537	612.18							3	1.98			1	0.78	1	0.74
36cm	396	518.76														
38cm	317	475.50			1	0.92							2	1.67		
40cm	283	464.12									1	1.11				
42cm	167	312.29						1	1.56				1	1.16		
44cm	116	233.16											1	1.06		
46cm	79	170.64											1	1.37	2	2.67
48cm	41	98.40						1	2.12				1	1.33		
50cm	35	89.60														
52cm	19	51.87														
54cm	4	10.22														
56cm	3	8.81														
58cm	1	2.92														
60cm	2	6.88														
62cm以上	1	3.26													1	3.57
計	6,370	5,502.89	227	5.61	1	0.92	3	3.98	15	6.47	11	6.57	15	10.35	11	10.56

物件番号 : 3号

国有林名 : 温川沢国有林

林小班 : 1085に2林小班

樹種径級別本数及び材積

樹種(材種)	ウダイ(一般材)		ホオノキ(一般材)		サクラ(一般材)		イタヤ(一般材)		トチノキ(一般材)		他L(一般材)		他L(低質材)		合計	
	26cm (本)	17m (m3)	26cm (本)	17m (m3)	24cm (本)	15m (m3)	28cm (本)	17m (m3)	34cm (本)	17m (m3)	30cm (本)	16m (m3)	10cm (本)	9m (m3)	(本)	(m3)
10cm以下													1,078	17.17	1,305	22.78
12cm													118	5.90	235	11.35
14cm													108	8.64	358	41.14
16cm													78	8.58	307	49.80
18cm													74	11.10	325	71.34
20cm													86	17.20	370	105.24
22cm	1	0.25	4	1.10	3	0.79			1	0.29	1	0.27	18	4.16	419	158.68
24cm	3	1.02	4	1.44	1	0.34	1	0.32			9	2.82	20	5.73	594	283.02
26cm	7	2.81	2	0.85	2	0.69	2	0.79			9	3.21	16	5.65	613	352.45
28cm	4	1.86	6	2.75	1	0.43					8	3.67	14	5.58	573	390.49
30cm	5	2.60	1	0.49			1	0.52			4	1.98	7	3.36	620	507.00
32cm	1	0.66			1	0.59			1	0.55	7	4.17	4	2.25	626	605.99
34cm	1	0.70					1	0.82			6	4.02	4	2.46	554	623.68
36cm									1	0.87	5	4.25	2	1.01	404	524.89
38cm											2	1.67	5	4.61	327	484.37
40cm			1	1.11							2	1.94	1	0.89	288	469.17
42cm											1	0.97	1	0.91	171	316.89
44cm			1	1.13							1	1.40	3	3.40	122	240.15
46cm									1	1.08			1	1.97	84	177.73
48cm															43	101.85
50cm															35	89.60
52cm													2	3.53	21	55.40
54cm															4	10.22
56cm															3	8.81
58cm															1	2.92
60cm															2	6.88
62cm以上															2	6.83
計	22	9.90	19	8.87	8	2.84	5	2.45	4	2.79	55	30.37	1,640	114.10	8,406	5,718.67

物件位置図

令和4年度

売払番号

青森県平川市切明字

1085に2

第8回

第3号

温川沢国有林

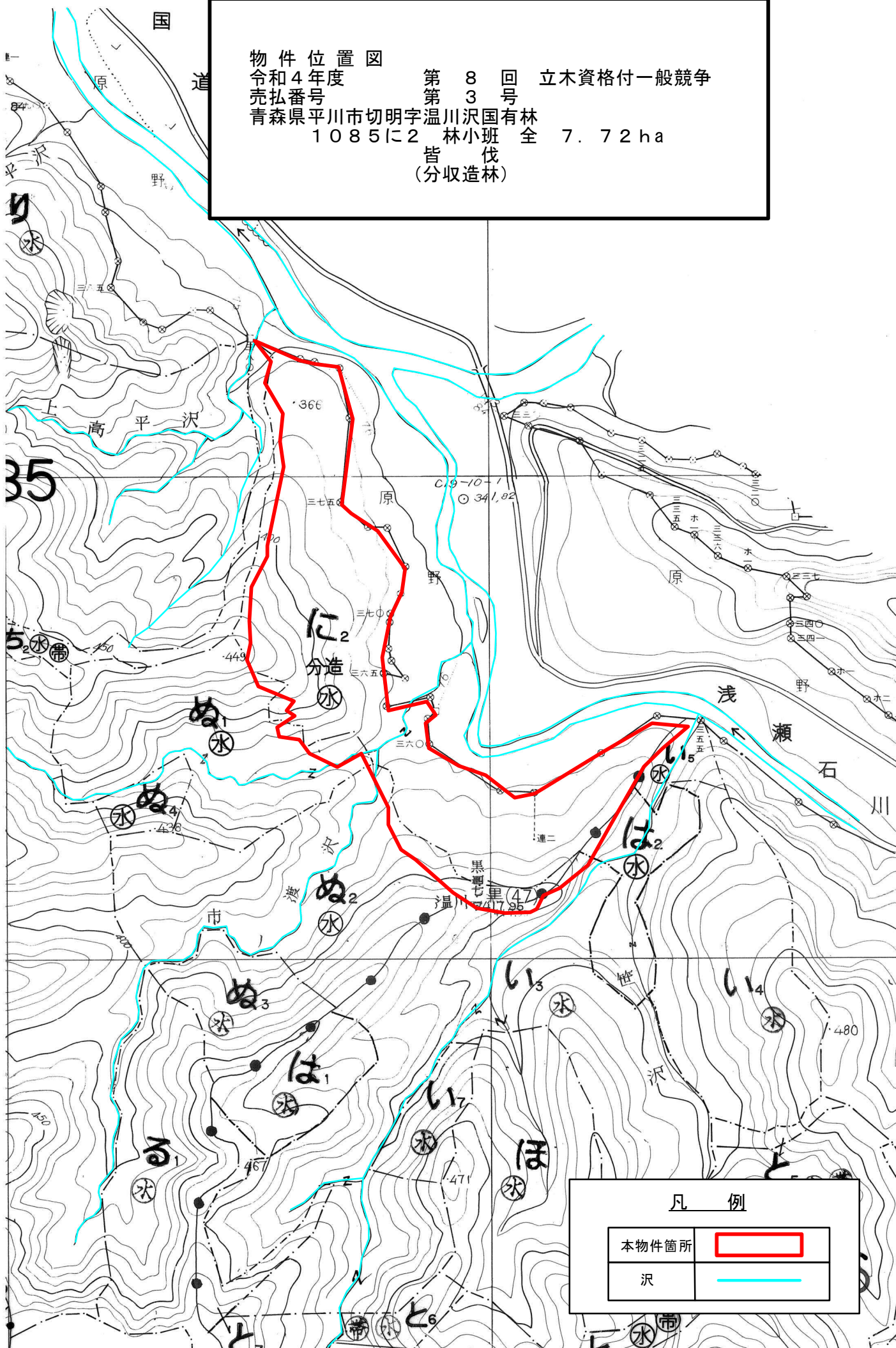
林小班全

皆伐

(分収造林)

立木資格付一般競争

7.72 ha



凡例

本物件箇所	
沢	

物件位置図

令和4年度 第8回 立木資格付一般競争
売払番号 第3号
青森県平川市切明字温川沢国有林
1085に2 林小班全 7.72ha
皆伐
(分収造林)

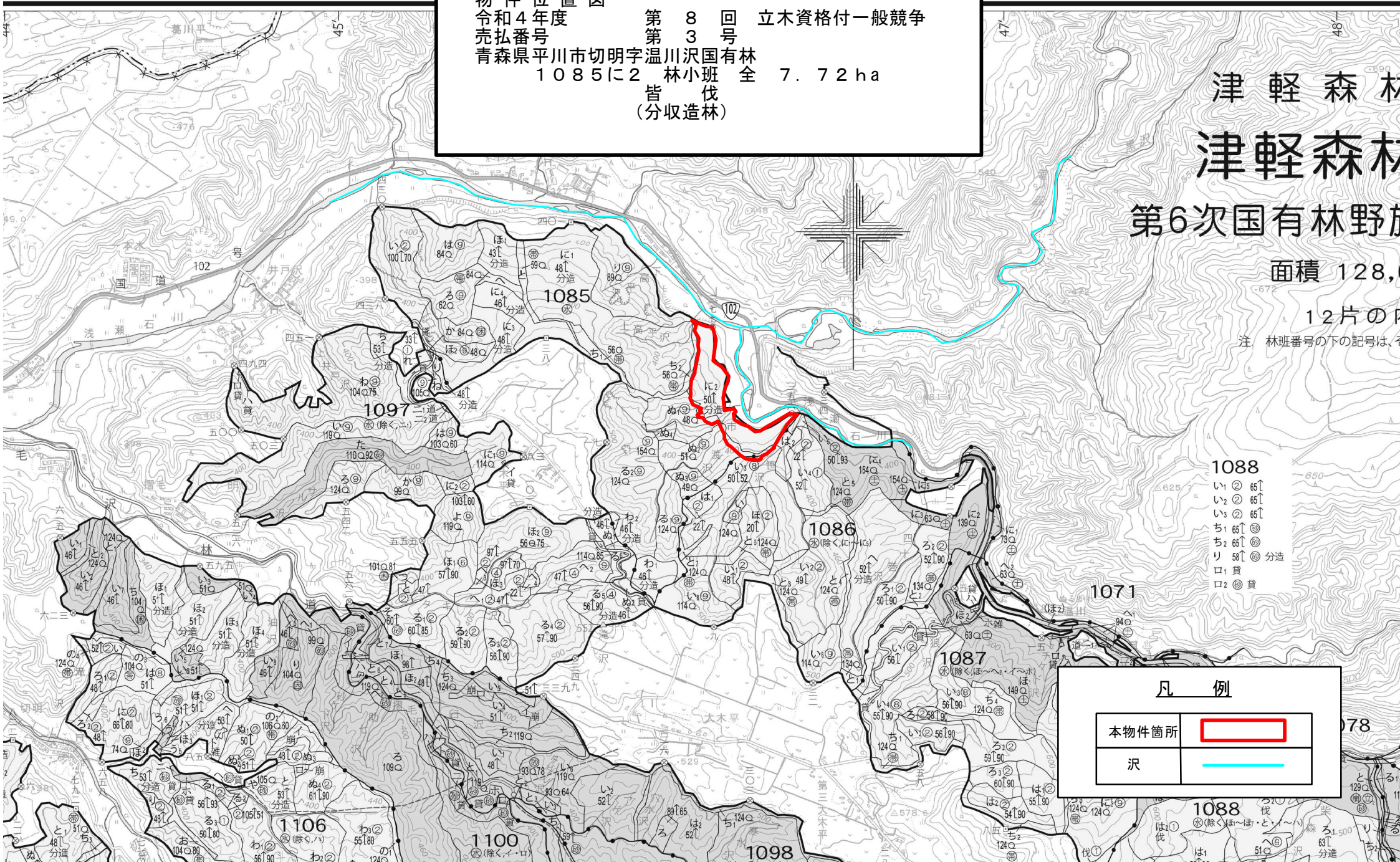
津軽森林
津軽森林

第6次国有林野放

面積 128,

12片の

注 林班番号の下の記号は、



1088

- い② 65↑
- い② 65↑
- い③ 65↑
- ち① 65↑
- ち② 65↑
- り① 65↑
- り② 65↑
- り③ 65↑
- り④ 65↑
- り⑤ 65↑
- り⑥ 65↑
- り⑦ 65↑
- り⑧ 65↑
- り⑨ 65↑
- り⑩ 65↑
- り⑪ 65↑
- り⑫ 65↑
- り⑬ 65↑
- り⑭ 65↑
- り⑮ 65↑
- り⑯ 65↑
- り⑰ 65↑
- り⑱ 65↑
- り⑲ 65↑
- り⑳ 65↑
- り㉑ 65↑
- り㉒ 65↑
- り㉓ 65↑
- り㉔ 65↑
- り㉕ 65↑
- り㉖ 65↑
- り㉗ 65↑
- り㉘ 65↑
- り㉙ 65↑
- り㉚ 65↑
- り㉛ 65↑
- り㉜ 65↑
- り㉝ 65↑
- り㉞ 65↑
- り㉟ 65↑
- り㊱ 65↑
- り㊲ 65↑
- り㊳ 65↑
- り㊴ 65↑
- り㊵ 65↑
- り㊶ 65↑
- り㊷ 65↑
- り㊸ 65↑
- り㊹ 65↑
- り㊺ 65↑
- り㊻ 65↑
- り㊼ 65↑
- り㊽ 65↑
- り㊾ 65↑
- り㊿ 65↑

凡例

本物件箇所	
沢	

令和4年度 第8回 立木資格付一般競争入札

入札番号4号

国有林名	林小班	面積(ha)	伐採方法	主要樹種	林齢	針葉樹		広葉樹		計		備考
						本数	数量(m ³)	本数	数量(m ³)	本数	数量(m ³)	
温川沢	1088ろ3	1.95	皆伐	スギ外	62	841	925.96	582	57.46	1,423	983.42	
計		1.95				841	925.96	582	57.46	1,423	983.42	

- 1 上記記載の箇所で1物件とする。
- 2 林齢は森林調査簿記載の林齢による。

物件番号 : 4号
 国有林名 : 温川沢国有林
 林小班 : 1088ろ3林小班

樹種径級別本数及び材積

樹種(材種)	スギ(一般材)		スギ(低質材)		ヒバ(一般材)		ヒバ(低質材)		ブナ(一般材)		クリ(一般材)		ミズナラ(一般材)		ドロノキ(一般材)		サワグルミ(一般材)		ホオノキ(一般材)		イタヤ(一般材)		トチノキ(一般材)		他L(一般材)		他L(低質材)		合計					
	平均	34cm	22m	8cm	6m	24cm	15m	22cm	12m	24cm	13m	28cm	15m	22cm	15m	28cm	15m	26cm	17m	26cm	16m	26cm	14m	36cm	14m	30cm	18m	10cm	9m	(本)	(m3)			
径級	(本)	(m3)	(本)	(m3)	(本)	(m3)	(本)	(m3)	(本)	(m3)	(本)	(m3)	(本)	(m3)	(本)	(m3)	(本)	(m3)	(本)	(m3)	(本)	(m3)	(本)	(m3)	(本)	(m3)	(本)	(m3)	(本)	(m3)	(本)	(m3)		
10cm以下	5	0.36	4	0.12																											286	5.98	290	6.10
12cm	2	0.09						1	0.04																						82	4.10	85	4.23
14cm	5	0.36						2	0.16																						42	3.36	49	3.88
16cm	5	0.65					1	0.13	1	0.09																					37	4.07	44	4.94
18cm	6	0.98					1	0.18	2	0.35																					34	5.10	43	6.61
20cm	24	6.72						1	0.22																						34	6.80	59	13.74
22cm	16	5.60					4	1.12		1	0.22			3	0.79			4	1.15	1	0.29									7	1.94	36	11.11	
24cm	35	15.40					2	0.73			2	0.64		1	0.32			7	2.61	2	0.64									2	0.62	51	20.96	
26cm	48	25.44					1	0.39			1	0.30		2	0.72			3	1.27	1	0.42	1	0.32							4	1.53	61	30.39	
28cm	46	27.60					3	1.41						1	0.40			3	1.45	2	0.83									4	0.46	56	32.15	
30cm	64	46.08					2	1.15			1	0.49		2	1.15			3	1.65	1	0.55		1	0.45	1	0.55	1	0.55	1	0.55	74	51.47		
32cm	67	56.95					1	0.62	2	1.24				1	0.59			1	0.59	1	0.59										72	59.99		
34cm	72	71.28										1	0.57					1	0.66												75	73.24		
36cm	77	84.70					1	0.71	1	0.82								2	1.60												82	88.42		
38cm	66	83.82																						1	0.59							68	85.39	
40cm	70	97.30																						1	0.72							71	98.02	
42cm	63	100.80																														63	100.80	
44cm	50	86.50																														50	86.50	
46cm	29	53.94																														29	53.94	
48cm	20	41.40																														20	41.40	
50cm	15	33.15																														15	33.15	
52cm	19	46.55																														19	46.55	
54cm	6	15.52																														6	15.52	
56cm	2	5.53																														2	5.53	
58cm	2	6.18																														2	6.18	
60cm	1	3.21																														1	3.21	
62cm以上																																		
計	810	915.75	4	0.12	16	6.44	11	3.65	2	0.52	4	1.70	6	1.83	1	0.40	24	10.98	8	3.32	1	0.32	4	2.47	1	0.55	531	35.37	1423	983.42				

令和4年度 第8回 立木資格付一般競争入札

入札番号5号

国有林名	林小班	面積(ha)	伐採方法	主要樹種	林齢	針葉樹		広葉樹		計		備考
						本数	数量(m ³)	本数	数量(m ³)	本数	数量(m ³)	
温川沢	1088は1	6.87	皆伐	スギ外	60	2,535	2,118.41	5,834	464.18	8,369	2,582.59	
計		6.87				2,535	2,118.41	5,834	464.18	8,369	2,582.59	

- 1 上記記載の箇所で1物件とする。
- 2 林齢は森林調査簿記載の林齢による。

物件番号 : 5号
 国有林名 : 温川沢国有林
 林小班 : 1088は1林小班

樹種径級別本数及び材積

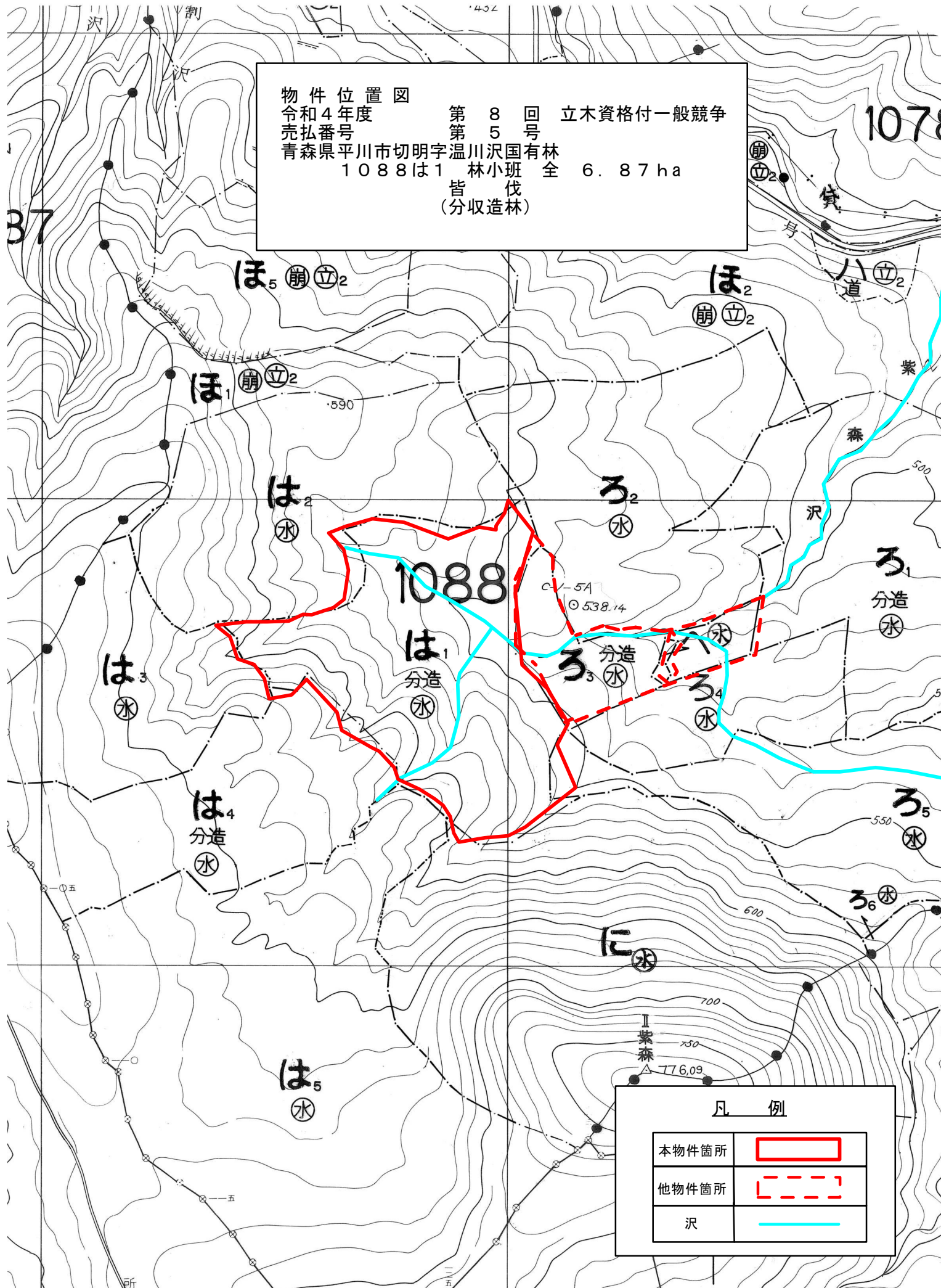
樹種(材種)	スギ(一般材)		スギ(低質材)		ヒバ(一般材)		ヒバ(低質材)		ブナ(一般材)		クリ(一般材)		ミズナラ(一般材)		オニグルミ(一般材)		サワグルミ(一般材)		ダケカンバ(一般材)	
	(本)	(m3)	(本)	(m3)	(本)	(m3)	(本)	(m3)	(本)	(m3)	(本)	(m3)	(本)	(m3)	(本)	(m3)	(本)	(m3)	(本)	(m3)
平均	32cm	19m	8cm	5m	32cm	17m	22cm	12m	26cm	15m	22cm	15m	22cm	15m	24cm	15m	30cm	17m	28cm	16m
径級	(本)	(m3)	(本)	(m3)	(本)	(m3)	(本)	(m3)	(本)	(m3)	(本)	(m3)	(本)	(m3)	(本)	(m3)	(本)	(m3)	(本)	(m3)
10cm以下			108	2.39			1	0.02												
12cm	78	4.68					1	0.04												
14cm	79	7.90					1	0.06												
16cm	59	8.26																		
18cm	58	11.02			1	0.15														
20cm	72	18.00					1	0.19												
22cm	65	20.15					1	0.29	13	3.25	1	0.25	12	3.00	2	0.50	10	2.50	1	0.25
24cm	113	44.07					1	0.30	13	3.90			4	1.20	5	1.50	12	3.60		
26cm	140	61.60					2	0.80	10	3.70			4	1.48	6	2.20	8	2.96		
28cm	159	85.86			1	0.48	1	0.45	6	2.76			2	0.92			5	2.30		
30cm	225	146.25					1	0.52	7	3.66					1	0.52	2	0.94		
32cm	207	159.39							2	1.14							6	4.06		
34cm	208	176.80			2	1.63	1	0.80	2	1.14							6	4.44		
36cm	191	191.00							2	1.51							6	4.91	1	0.78
38cm	158	173.80			3	2.84											4	4.09		
40cm	162	204.12															3	3.28		
42cm	109	153.69															4	5.57		
44cm	83	131.97															2	2.93		
46cm	79	140.62															1	1.89		
48cm	43	82.13															2	3.30		
50cm	36	76.68																		
52cm	29	65.54							1	1.41										
54cm	29	69.89																		
56cm	12	29.90																		
58cm	6	15.87																		
60cm	3	8.79																		
62cm以上	6	19.47																		
計	2,409	2,107.45	108	2.39	7	5.10	11	3.47	56	22.47	1	0.25	22	6.60	14	4.72	71	46.77	2	1.03

物件番号 : 5号
 国有林名 : 温川沢国有林
 林小班 : 1088は1林小班

樹種径級別本数及び材積

樹種(材種)	ウダイ(一般材)		ニレ(一般材)		ホオノキ(一般材)		サクラ(一般材)		イタヤ(一般材)		トチノキ(一般材)		シナノキ(一般材)		他L(一般材)		他L(低質材)		合計	
	26cm (本)	16m (m3)	32cm (本)	21m (m3)	24cm (本)	15m (m3)	28cm (本)	15m (m3)	22cm (本)	15m (m3)	28cm (本)	16m (m3)	26cm (本)	16m (m3)	26cm (本)	15m (m3)	8cm (本)	8m (m3)	(本)	(m3)
平均																				
径級																				
10cm以下																	3,722	63.12	3,831	65.53
12cm																	380	19.00	459	23.72
14cm																	398	31.84	478	39.80
16cm																	323	35.53	382	43.79
18cm																	235	35.25	294	46.42
20cm																	223	44.60	296	62.79
22cm	38	9.50			9	2.25			1	0.25	1	0.25	1	0.25			45	11.25	200	53.94
24cm	39	11.70			7	2.10	2	0.60	1	0.30	2	0.60	1	0.30	5	1.50	34	10.20	239	81.87
26cm	42	15.54			1	0.37					2	0.74	4	1.48	1	0.37	24	8.88	244	100.12
28cm	26	11.96									3	1.38	2	0.92	2	0.92	14	6.44	221	114.39
30cm	17	9.76			2	1.16					2	1.04	1	0.58	2	0.90	6	2.63	266	167.96
32cm	14	9.05	1	0.73							2	1.13	1	0.62			2	0.99	235	177.11
34cm	6	4.19									2	1.43					1	0.66	228	191.09
36cm	9	7.31			1	0.78	1	0.64			1	0.68					2	1.41	214	209.02
38cm	1	0.86									1	0.91							167	182.50
40cm	3	3.17																	168	210.57
42cm	1	1.10															1	1.22	115	161.58
44cm																			85	134.90
46cm																			80	142.51
48cm																			45	85.43
50cm																			36	76.68
52cm																			30	66.95
54cm																			29	69.89
56cm																			12	29.90
58cm																			6	15.87
60cm																			3	8.79
62cm以上																			6	19.47
計	196	84.14	1	0.73	20	6.66	3	1.24	2	0.55	16	8.16	10	4.15	10	3.69	5,410	273.02	8,369	2,582.59

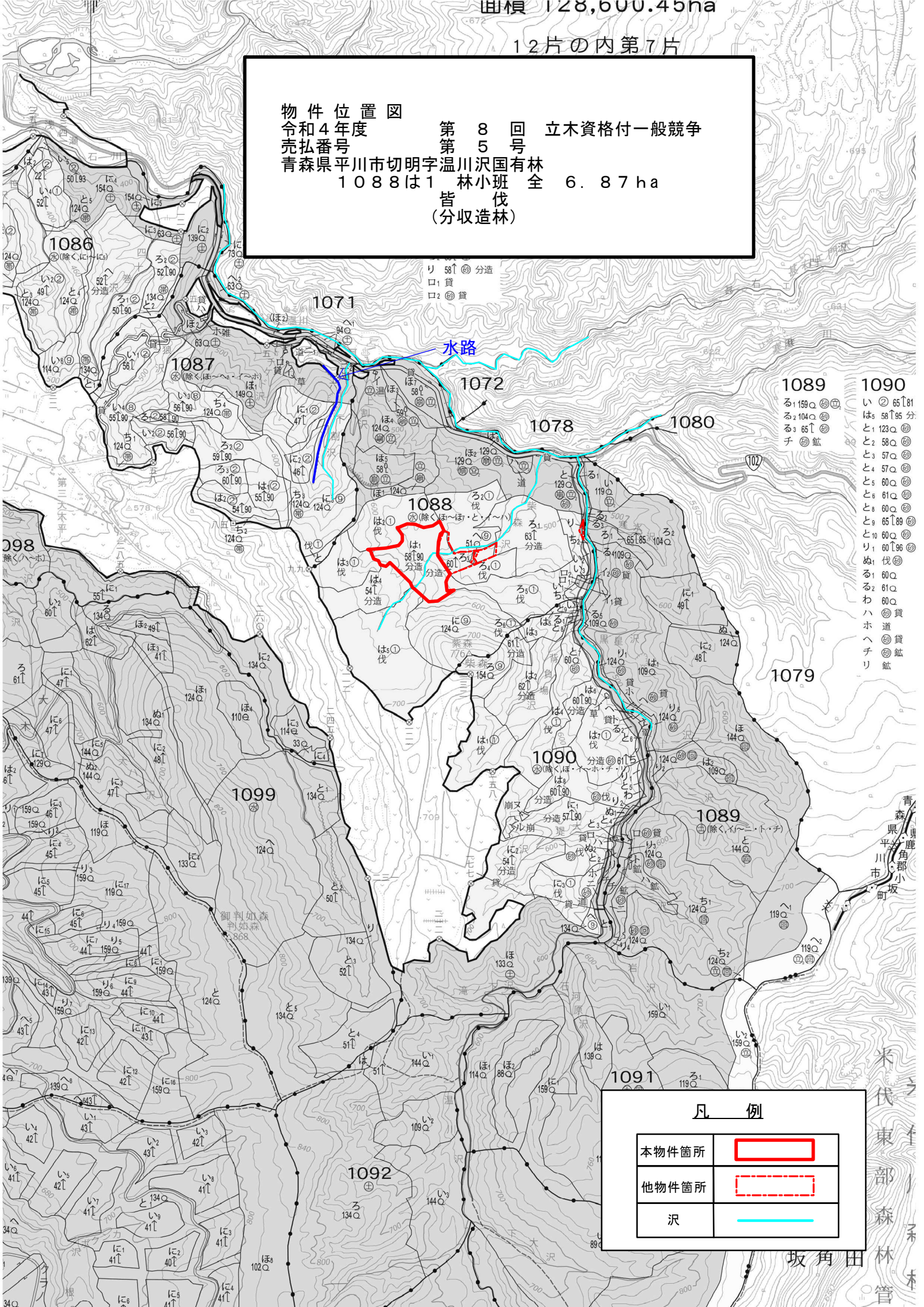
物件位置図
 令和4年度
 売払番号
 青森県平川市切明字温川沢国有林全
 1088は1 林小班全 6.87ha
 第8回号 立木資格付一般競争
 第5号
 皆伐
 (分収造林)



凡例

本物件箇所	
他物件箇所	
沢	

物件位置図
 令和4年度 第8回 立木資格付一般競争
 売払番号 第5号
 青森県平川市切明字温川沢国有林 林小班全 6.87ha
 1088は1 皆伐 (分収造林)



凡例

本物件箇所	
他物件箇所	
沢	

令和4年度 第8回 立木資格付一般競争入札

入札番号6号

国有林名	林小班	面積(ha)	伐採方法	主要樹種	林齢	針葉樹		広葉樹		計		備考
						本数	数量(m ³)	本数	数量(m ³)	本数	数量(m ³)	
温川沢	1088㍿	0.11	皆伐	スギ外	60	10	6.31	66	9.50	76	15.81	
計		0.11				10	6.31	66	9.50	76	15.81	

- 1 上記記載の箇所で1物件とする。
- 2 林齢は森林調査簿記載の林齢による。

物件番号 : 6号

国有林名 : 温川沢国有林

林小班 : 1088リ林小班

樹種径級別本数及び材積

樹種(材種)	スギ(一般材)		スギ(低質材)		ミズナラ(一般材)		トチノキ(一般材)		シナノキ(一般材)		他L(低質材)		合計		
	平均 径級	32cm (本)	15m (m3)	10cm (本)	4m (m3)	26cm (本)	14m (m3)	36cm (本)	16m (m3)	28cm (本)	15m (m3)	12cm (本)	7m (m3)	(本)	(m3)
10cm以下			1	0.02								39	0.54	40	0.56
12cm												2	0.06	2	0.06
14cm	1	0.06										3	0.16	4	0.22
16cm												3	0.26	3	0.26
18cm															
20cm												4	0.69	4	0.69
22cm												1	0.20	1	0.20
24cm					1	0.28						2	0.41	3	0.69
26cm					1	0.35			1	0.35		1	0.32	3	1.02
28cm	1	0.38			1	0.37			1	0.40				3	1.15
30cm															
32cm	2	1.28								1	0.51			3	1.79
34cm	2	1.25										2	1.31	4	2.56
36cm								1	0.68					1	0.68
38cm															
40cm	2	2.16												2	2.16
42cm												1	1.10	1	1.10
44cm	1	1.16												1	1.16
46cm															
48cm															
50cm															
52cm												1	1.51	1	1.51
54cm															
56cm															
58cm															
60cm															
62cm以上															
計		9	6.29	1	0.02	3	1.00	1	0.68	3	1.26	59	6.56	76	15.81

物件位置図

令和4年度

売払番号

青森県平川市切明字

1088り

第8回

第6号

温川沢国有林

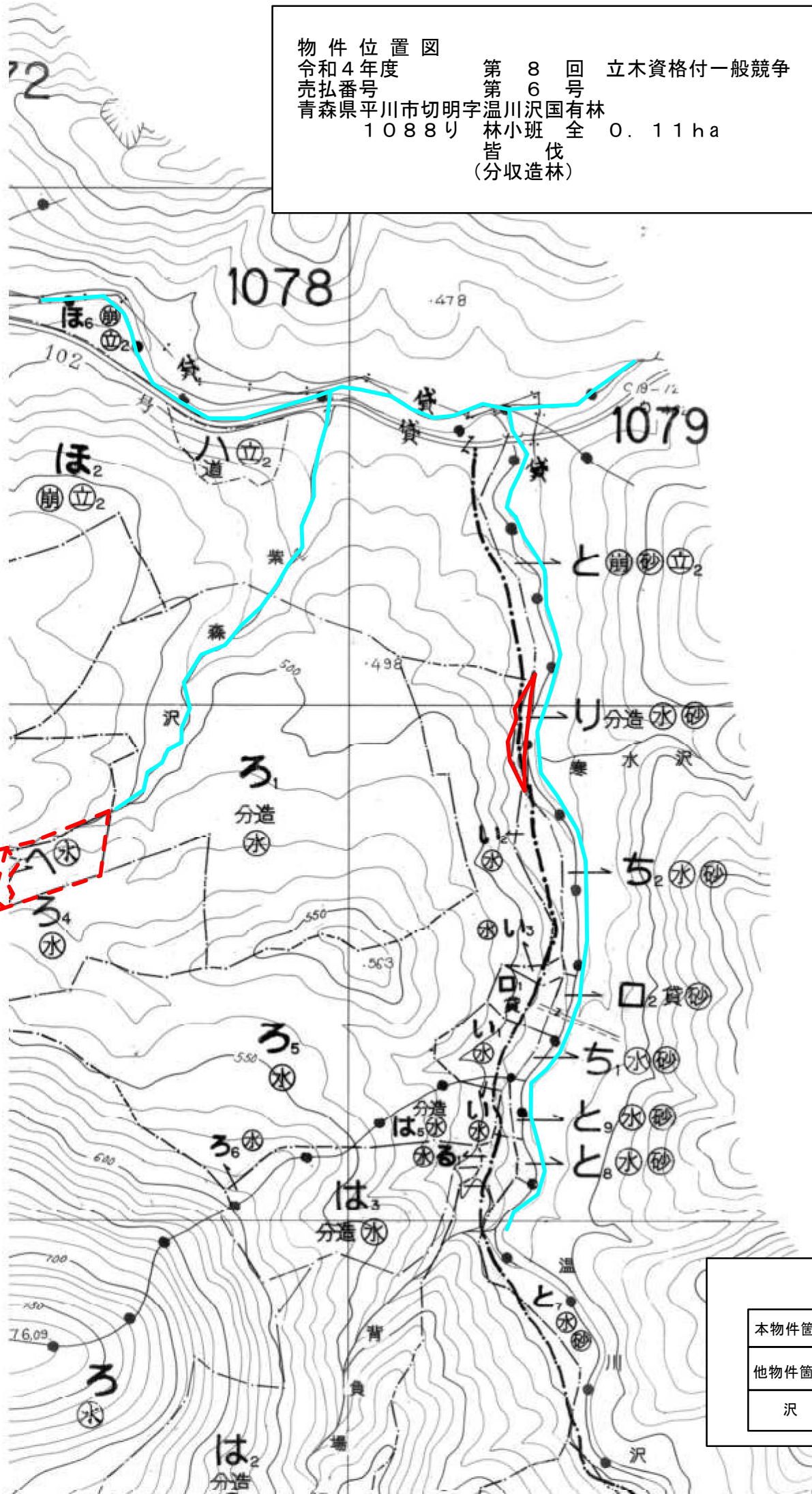
林小班全

皆伐

立木資格付一般競争

0.11ha

(分収造林)

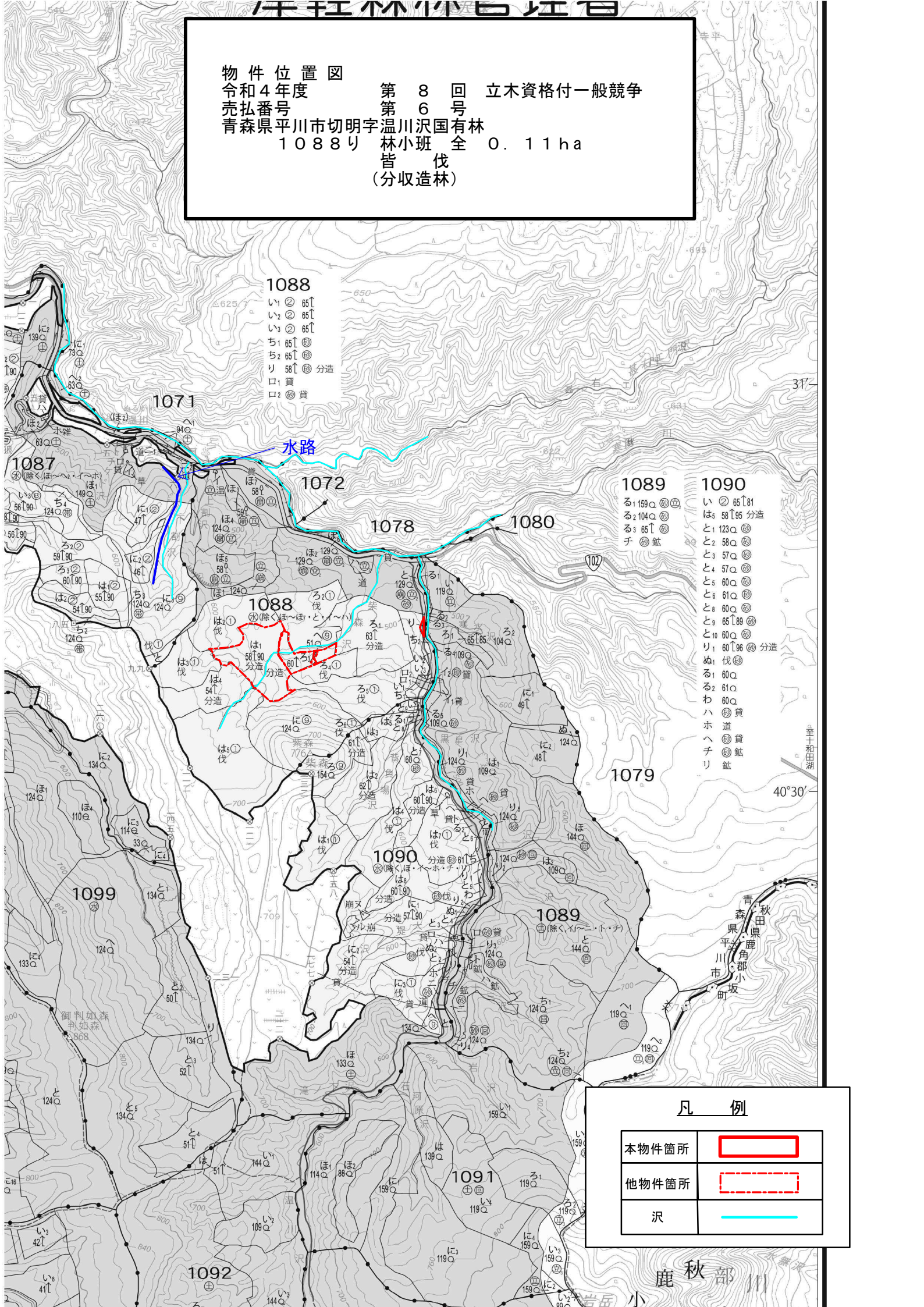


凡例

本物件箇所	
他物件箇所	
沢	

物件位置図

令和4年度 第8回 立木資格付一般競争
 売払番号 第6号
 青森県平川市切明字温川沢国有林
 1088り 林小班全 0.11ha
 皆伐
 (分収造林)



1088

- い1 2 65↑
- い2 2 65↑
- い3 2 65↑
- ち1 65↑
- ち2 65↑
- り 58↑ 分造
- 口1 賃
- 口2 賃

1089

- る1 159Q
- る2 104Q
- る3 65↑
- ち 鉦

1090

- い 2 65↑81
- は5 58↑95 分造
- と1 123Q
- と2 58Q
- と3 57Q
- と4 57Q
- と5 60Q
- と6 61Q
- と8 60Q
- と9 65↑89
- と10 60Q
- り1 60↑96 分造
- ぬ1 伐
- る1 60Q
- る2 61Q
- わ 60Q 賃
- ハ 60Q 賃
- ホ 60Q 賃
- ヘ 60Q 賃
- チ 鉦

凡例

本物件箇所	
他物件箇所	
沢	

至十和田湖

40°30'

青森県 秋田県
 平川市 鹿角郡
 切明町 小坂

鹿秋部川