

令和4年度 第7回 立木資格付一般競争入札

入札番号5号

国有林名	林小班	面積(ha)	伐採方法	主要樹種	林齢	針葉樹		広葉樹		計		備考
						本数	数量(m ³)	本数	数量(m ³)	本数	数量(m ³)	
園村	401〜3	9.40	皆伐	スギ外	51	6,111	4,521.49	1,349	100.23	7,460	4,621.72	
計		9.40				6,111	4,521.49	1,349	100.23	7,460	4,621.72	

- 1 上記記載の箇所で1物件とする。
- 2 林齢は森林調査簿記載の林齢による。

物件番号 : 5号
 国有林名 : 園村国有林
 林小班 : 401へ3林小班

樹種径級別本数及び材積

樹種(材種)	スギ(一般材)		スギ(低質材)		アカマツ(低質材)		オニグルミ(一般材)		サワグルミ(一般材)		ニレ(一般材)		カツラ(一般材)		ホオノキ(一般材)		他L(一般材)		他L(低質材)		合計		
	平均	28cm (本)	19m (m3)	8cm (本)	7m (m3)	24cm (本)	15m (m3)	26cm (本)	16m (m3)	26cm (本)	17m (m3)	34cm (本)	18m (m3)	26cm (本)	17m (m3)	24cm (本)	16m (m3)	38cm (本)	19m (m3)	10cm (本)	9m (m3)	(本)	(m3)
10cm以下			209	5.99																801	13.76	1,010	19.75
12cm	174			10.44																135	6.75	309	17.19
14cm	230			23.00																106	9.54	336	32.54
16cm	296			44.40																112	13.44	408	57.84
18cm	292			64.24																66	10.56	358	74.80
20cm	413			115.64																40	8.40	453	124.04
22cm	378			132.30					3	0.81					3	0.81				15	4.05	399	137.97
24cm	428			175.48		1	0.33	3	0.96	3	0.96			1	0.32	3	0.96			14	4.48	453	183.49
26cm	414			207.00					2	0.80					1	0.40				9	3.60	426	211.80
28cm	437			249.09				1	0.48	3	1.44			1	0.48	1	0.48			11	5.28	454	257.25
30cm	461			313.48																1	0.52	462	314.00
32cm	420			340.20				1	0.62								1	0.70				422	341.52
34cm	419			398.05						2	1.48	2	1.44							3	1.97	426	402.94
36cm	341			375.10						1	0.91	1	0.82				1	0.87				344	377.70
38cm	253			321.31								1	0.91									254	322.22
40cm	240			348.00																		240	348.00
42cm	198			316.80																		198	316.80
44cm	141			253.80																		141	253.80
46cm	127			245.11														1	1.23			128	246.34
48cm	86			178.02																		86	178.02
50cm	51			117.30																		51	117.30
52cm	31			75.95																		31	75.95
54cm	23			62.10																		23	62.10
56cm	19			54.53																		19	54.53
58cm	8			24.03																		8	24.03
60cm	12			38.26																		12	38.26
62cm以上	9			31.54																		9	31.54
計	5,901	4515.17	209	5.99	1	0.33	5	2.06	14	6.40	4	3.17	2	0.80	8	2.65	3	2.80	1,313	82.35	7,460	4,621.72	

物件位置図

令和4年度

第7回 立木資格付一般競争

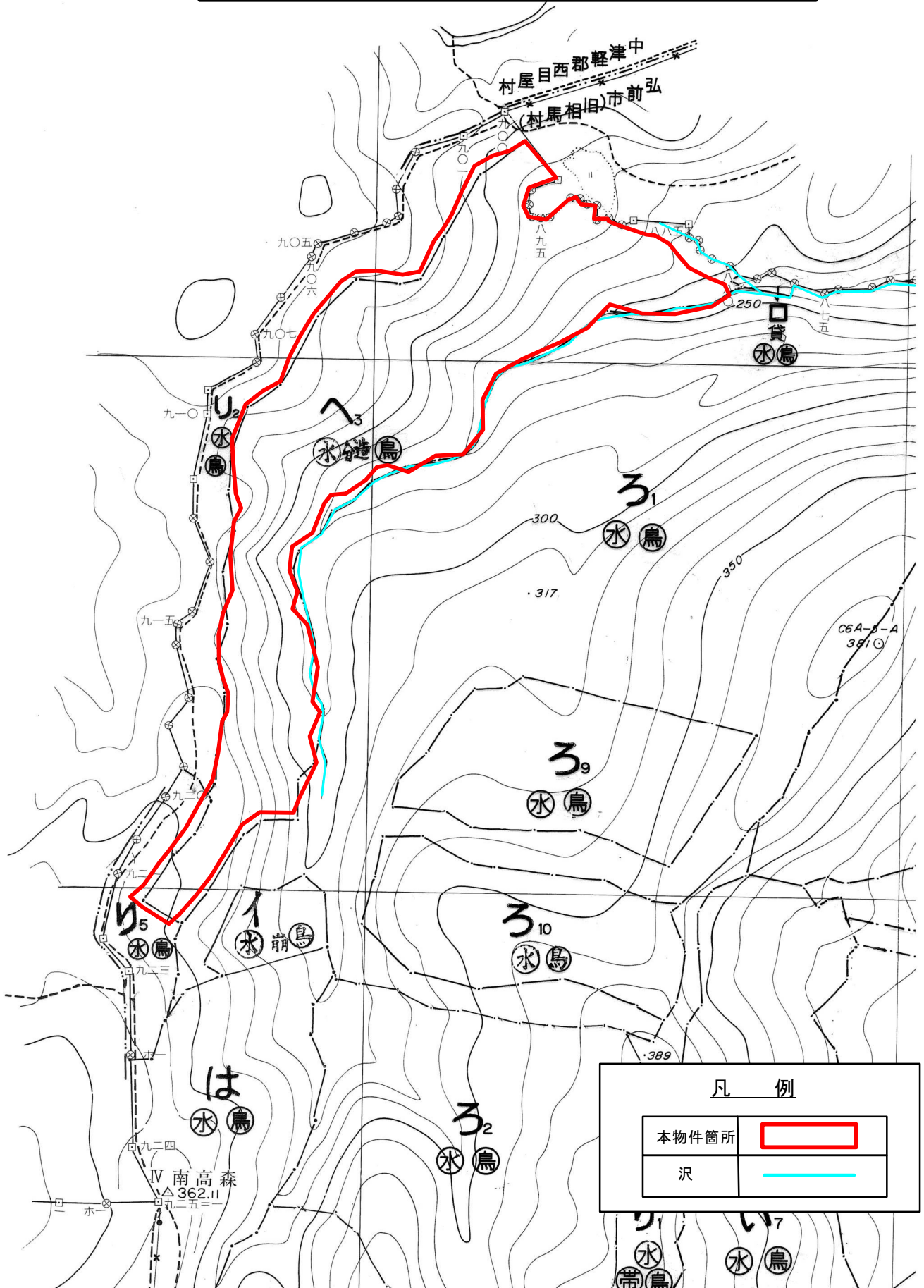
売払番号

第5号

青森県弘前市大字沢田字園村国有林

401~3 林小班全 9.40ha

皆伐
(分収造林)



凡例

本物件箇所	
沢	

物件位置図

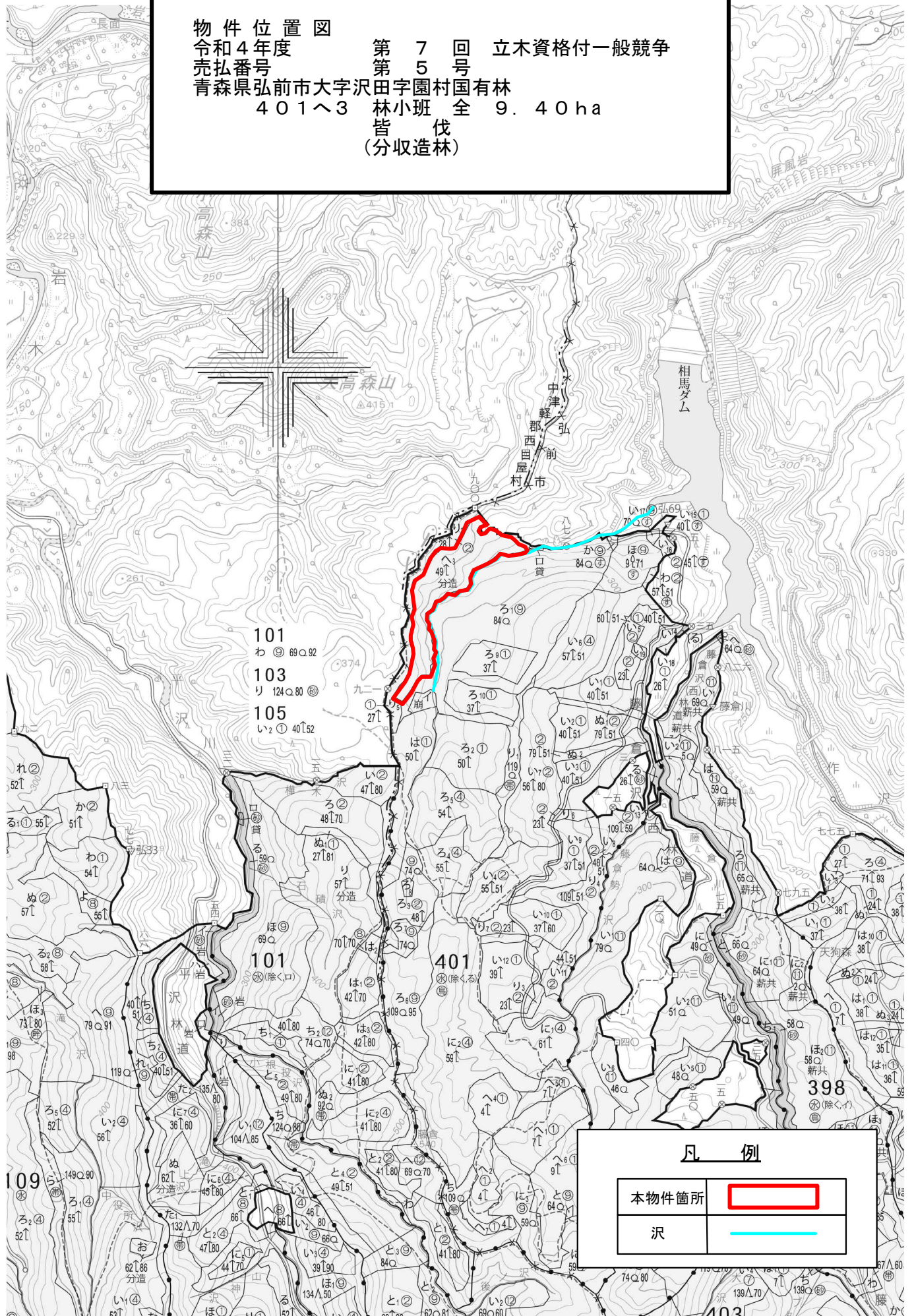
令和4年度

売払番号

青森県弘前市大字沢田字園村国有林

401〜3 林小班 全 9.40ha

第7回 立木資格付一般競争
第5号
皆伐
(分収造林)



凡例

本物件箇所	
沢	

令和4年度 第7回 立木資格付一般競争入札

入札番号6号

国有林名	林小班	面積(ha)	伐採方法	主要樹種	林齢	針葉樹		広葉樹		計		備考
						本数	数量(m ³)	本数	数量(m ³)	本数	数量(m ³)	
深浦山	3056え1	7.06	皆伐	スギ外	62	7,152	4,791.95	1,133	211.99	8,285	5,003.94	
計		7.06				7,152	4,791.95	1,133	211.99	8,285	5,003.94	

- 1 上記記載の箇所で1物件とする。
- 2 林齢は森林調査簿記載の林齢による。

公 売 物 件 明 細 書 (立 木)

物件番号	6	特約条項及び特記事項	樹種径級別本数及び総材積、平均径級													
物件所在地	深浦山国有林 3056え1林小班全	1. 本物件は保安林外ですが、売払い物件区域外は保安林ですので、搬出に際して売払い物件区域外を通行し、伐採搬出等を行う場合は、伐採協議・作業許可の手続き完了後でなければ作業に着手できません。 保安林等の法令協議については、約2週間の日数を要します。 事前に作業仕組み計画書を当管理署長に提出し、承認を受けてください。 また、当初の搬出路計画を変更する場合も保安林手続きの場合と同様です。 2. 買受人は、労働安全確保体制を確立し、現場従業員を指導すると共に、緊急連絡体制図を休憩所等に明示してください。 3. 公道から現地までの林道等の除雪はいたしません。 また、林道等を損壊した場合は使用者の責において修繕してください。 4. 市道等の路帯損傷及び交通の妨げとならないよう必要な措置を講じてください。 5. 当該箇所は分収造林地であるので、官収分については納入告知書により、また、民収分については分収造林契約者へ直接納入してください。 6. 本物件の所在地はナラ枯れ被害及び松くい虫被害発生市町村内であることから、「青森県マツ類及びナラ類の伐採・移動・利用に関する留意事項」により、6月～9月までの期間は生立木等（マツ類及びナラ類）の伐採を行わないでください。	樹種	種類	一般材 低質材 別	径 級 別 本 数						計		平均		
						10cm 以下	12cm ～20	22cm ～30	32cm ～40	42cm ～50	52cm ～60	62上	本数 (本)	材積 (m3)	径級 (cm)	樹高 (m)
調査方法	毎木調査 (樹高曲線)		スギ	生立木	一般材		1,325	1,994	1,237	357	59	8	4,980	3840.30	26	21
伐採方法	皆伐		スギ	生立木	低質材	35							35	0.90	8	6
面積 (ha)	7.06		アカマツ	生立木	一般材		4	27	48	32	3	1	115	129.11	36	21
林齢 (年)	62		アカマツ	生立木	低質材		25	18	11	4			58	30.71	24	17
搬出期間 (ヶ月)	36ヶ月		クロマツ	生立木	一般材		116	444	135	11			706	400.46	26	19
契約関係	分収造林		クロマツ	生立木	低質材	7	745	421	56	5			1,234	374.28	20	16
民収分納入方法	振込		カラマツ	生立木	一般材			8	8	1			17	14.67	30	21
法令制限、その他留意事項			カラマツ	生立木	低質材		6	1					7	1.52	16	13
保安林	—		N計			42	2,221	2,913	1,495	410	62	9	7,152	4791.95	26	20
国定公園等	—		ブナ	生立木	一般材			2					2	0.89	28	16
			クリ	生立木	一般材			13	2				15	7.22	28	16
			ミズナラ	生立木	一般材			39	5				44	17.92	26	16
			ドロノキ	生立木	一般材			2	1				3	1.73	30	17
			オニグルミ	生立木	一般材			12	5				17	8.76	28	16
			サワグルミ	生立木	一般材				1	1			2	2.69	38	25
			ケヤキ	生立木	一般材			3	3	2	2		10	10.18	38	18
			カツラ	生立木	一般材			1	2	3	1		7	10.58	42	23
			ホオノキ	生立木	一般材			2					2	0.76	22	20
			サクラ	生立木	一般材			39	8		1		48	21.61	26	16
			トチノキ	生立木	一般材			1	1				2	1.54	34	19
			シナノキ	生立木	一般材			4	4	1			9	6.46	32	18
			他L	生立木	一般材			2					2	0.90	26	18
			他L	生立木	低質材	392	474	78	21	4	1		970	120.75	14	11
			L計			392	474	198	53	11	5		1,133	211.99	16	12
			計			434	2,695	3,111	1,548	421	67	9	8,285	5,003.94	24	19

物件番号 : 6号
 国有林名 : 深浦山国有林
 林小班 : 3056え1林小班

樹種径級別本数及び材積

樹種(材種)	スギ(一般材)		スギ(低質材)		アカマツ(一般材)		アカマツ(低質材)		クロマツ(一般材)		クロマツ(低質材)		カラマツ(一般材)		カラマツ(低質材)	
	26cm	21m	8cm	6m	36cm	21m	24cm	17m	26cm	19m	20cm	16m	30cm	21m	16cm	13m
径級	(本)	(m3)	(本)	(m3)	(本)	(m3)	(本)	(m3)	(本)	(m3)	(本)	(m3)	(本)	(m3)	(本)	(m3)
10cm以下			35	0.90							7	0.28				
12cm	166	13.28									39	2.52			1	0.06
14cm	188	22.56					1	0.09	9	0.99	171	18.81			3	0.26
16cm	259	44.03					9	1.22	17	2.55	188	28.20			1	0.13
18cm	293	70.32					4	0.72	33	6.60	168	33.60				
20cm	419	129.89			4	1.08	11	2.97	57	14.82	179	46.54			1	0.24
22cm	387	150.93			4	1.36	3	1.02	82	27.06	167	55.11	2	0.60		
24cm	427	209.23			7	2.80	4	1.60	97	38.80	91	36.40	1	0.39		
26cm	388	228.92			5	2.45	3	1.47	98	49.00	83	41.50	2	1.03		
28cm	365	255.50			7	3.92	4	2.24	104	63.44	49	29.89	2	1.26		
30cm	427	341.60			4	2.68	4	2.68	63	44.10	31	21.70	1	0.61	1	0.83
32cm	332	308.76			4	3.00	2	1.50	50	40.50	32	25.92	1	0.87		
34cm	268	278.72			5	4.20	3	2.52	30	28.80	9	8.64	1	0.92		
36cm	226	271.20			14	13.82	4	3.92	29	31.32	8	8.64	3	3.35		
38cm	238	328.44			15	16.95	1	1.13	17	21.25	6	7.50	1	1.40		
40cm	173	273.34			10	12.06	1	1.36	9	12.02	1	1.24	2	2.94		
42cm	136	244.80			7	9.36	1	1.26	2	3.15	2	2.80	1	1.30		
44cm	85	164.90			6	9.31	1	1.44	2	3.04	1	1.54				
46cm	70	151.20			8	14.02			4	7.33						
48cm	53	127.20			3	4.95	1	1.78	2	3.70	2	3.45				
50cm	13	29.92			8	16.13	1	1.79	1	1.99						
52cm	24	62.09			1	2.04										
54cm	17	46.72														
56cm	10	28.89			2	5.43										
58cm	5	15.17														
60cm	3	9.73														
62cm以上	8	32.96			1	3.55										
計	4,980	#####	35	0.90	115	129.11	58	30.71	706	400.46	1,234	374.28	17	14.67	7	1.52

物件番号 : 6号
 国有林名 : 深浦山国有林
 林小班 : 3056え1林小班

樹種径級別本数及び材積

樹種(材種)	ブナ(一般材)		クリ(一般材)		ミズナラ(一般材)		ドロノキ(一般材)		オニグルミ(一般材)		サワグルミ(一般材)		ケヤキ(一般材)		カツラ(一般材)		
	28cm (本)	16m (m3)	28cm (本)	16m (m3)	26cm (本)	16m (m3)	30cm (本)	17m (m3)	28cm (本)	16m (m3)	38cm (本)	25m (m3)	38cm (本)	18m (m3)	42cm (本)	23m (m3)	
平均																	
径級																	
10cm以下																	
12cm																	
14cm																	
16cm																	
18cm																	
20cm																	
22cm			1	0.25	5	1.27			1	0.35							
24cm					11	3.50	1	0.32	2	0.60							
26cm			3	1.02	12	4.45			3	1.14			2	0.72			
28cm	2	0.89	3	1.39	5	2.28			2	0.89			1	0.48	1	0.51	
30cm			6	3.12	6	3.06	1	0.55	4	2.02							
32cm					2	1.10											
34cm			2	1.44	1	0.61			2	1.36	1	0.95			1	0.86	
36cm									2	1.59							
38cm					1	0.71	1	0.86	1	0.81							
40cm					1	0.94										1	1.23
42cm																	
44cm											1	1.74					
46cm																	
48cm													2	2.90	3	5.59	
50cm																	
52cm																	
54cm													2	4.18			
56cm															1	2.39	
58cm																	
60cm																	
62cm以上																	
計	2	0.89	15	7.22	44	17.92	3	1.73	17	8.76	2	2.69	10	10.18	7	10.58	

物件番号 : 6号
 国有林名 : 深浦山国有林
 林小班 : 3056え1林小班

樹種径級別本数及び材積

樹種(材種)	ホオノキ(一般材)		サクラ(一般材)		トチノキ(一般材)		シナノキ(一般材)		他L(一般材)		他L(低質材)		合計	
	22cm (本)	20m (m3)	26cm (本)	16m (m3)	34cm (本)	19m (m3)	32cm (本)	18m (m3)	26cm (本)	18m (m3)	14cm (本)	11m (m3)		
平均														
径級	(本)	(m3)	(本)	(m3)	(本)	(m3)	(本)	(m3)	(本)	(m3)	(本)	(m3)	(本)	(m3)
10cm以下											392	8.21	434	9.39
12cm											97	5.82	303	21.68
14cm											91	8.19	463	50.90
16cm											92	11.04	566	87.17
18cm											69	10.35	567	121.59
20cm											125	25.00	796	220.54
22cm	1	0.35	5	1.32							10	2.60	668	242.22
24cm	1	0.41	12	4.01			1	0.32	1	0.41	21	6.76	677	305.55
26cm			11	3.79			1	0.47			22	8.23	633	344.19
28cm			7	3.29	1	0.54	1	0.48			9	3.89	563	370.89
30cm			4	2.08			1	0.49	1	0.49	16	8.26	570	434.27
32cm			2	1.21							7	4.41	435	389.17
34cm			2	1.52			1	0.70			6	3.76	332	335.00
36cm			3	2.19			2	1.64			4	2.88	295	340.55
38cm							1	0.76			2	1.62	284	381.43
40cm			1	0.89	1	1.00					2	2.29	202	309.31
42cm											2	2.50	151	265.17
44cm							1	1.60			1	1.06	98	184.63
46cm											1	1.52	83	174.07
48cm													66	149.57
50cm													23	49.83
52cm			1	1.31									26	65.44
54cm											1	2.36	20	53.26
56cm													13	36.71
58cm													5	15.17
60cm													3	9.73
62cm以上													9	36.51
計	2	0.76	48	21.61	2	1.54	9	6.46	2	0.90	970	120.75	8,285	5,003.94

物件位置図

令和4年度

第7回

立木資格付一般競争

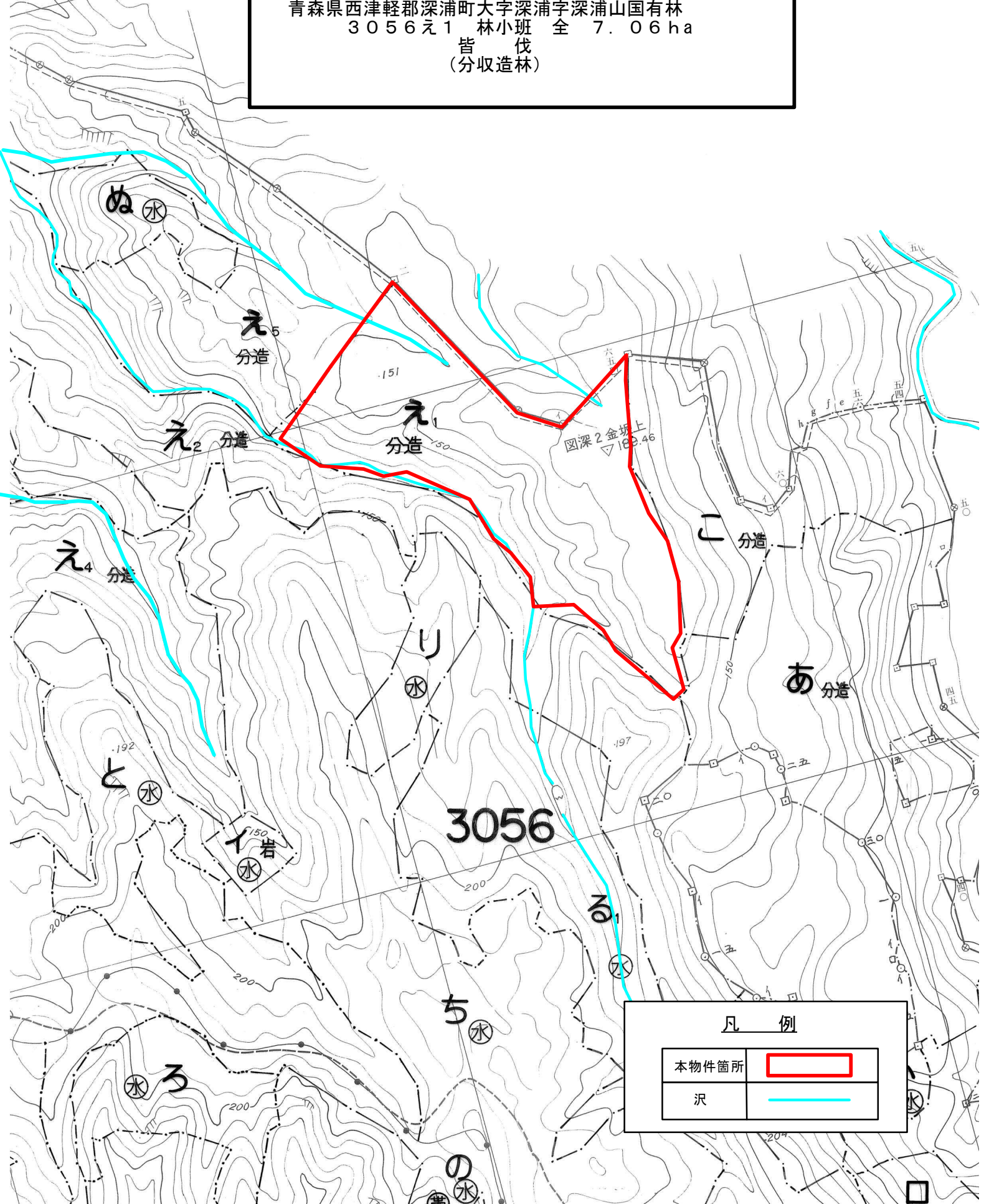
売払番号

第6号

青森県西津軽郡深浦町大字深浦字深浦山国有林

3056元1林小班全7.06ha

皆伐
(分収造林)



凡例

本物件箇所	
沢	

物件位置図

令和4年度

第7回 立木資格付一般競争

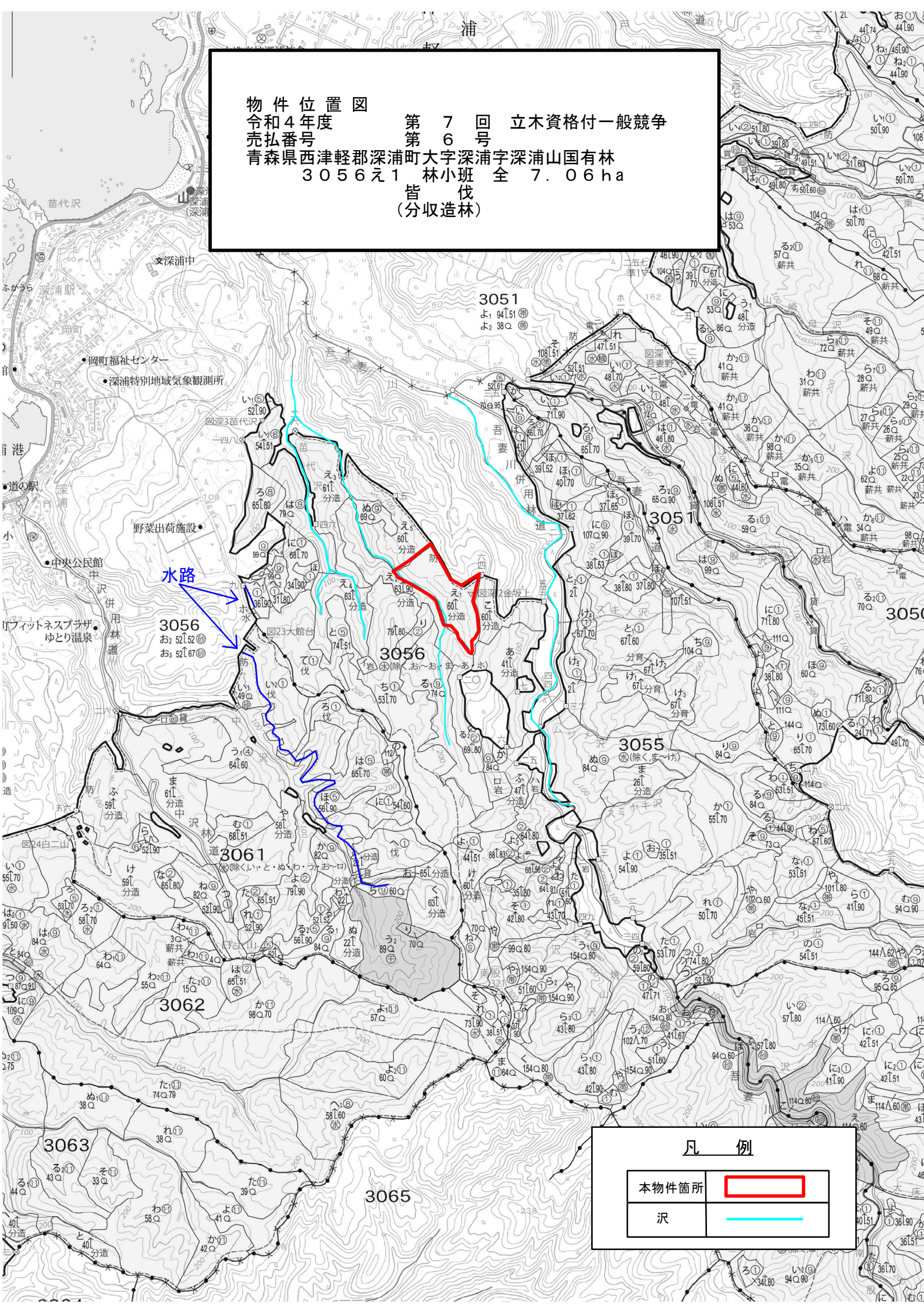
売払番号

第6号

青森県西津軽郡深浦町大字深浦字深浦山国有林

3056え1 林小班全 7.06ha

皆伐
(分収造林)



水路

3056
お2 52L52
お3 52L67

3051
よ1 94L51
よ2 38Q

3051

3056

3055

3061

3062

3063

3065

凡例

本物件箇所	
沢	

令和4年度 第7回 立木資格付一般競争入札

入札番号7号

国有林名	林小班	面積(ha)	伐採方法	主要樹種	林齢	針葉樹		広葉樹		計		備考
						本数	数量(m ³)	本数	数量(m ³)	本数	数量(m ³)	
温川沢	1090は3	2.17	皆伐	スギ外	63	798	605.18	895	182.81	1,693	787.99	
計		2.17				798	605.18	895	182.81	1,693	787.99	

- 1 上記記載の箇所で1物件とする。
- 2 林齢は森林調査簿記載の林齢による。

公 売 物 件 明 細 書 (立 木)

物件番号	7	特約条項及び特記事項	樹種径級別本数及び総材積、平均径級													
			樹種	種類	一般材 低質材 別	径 級 別 本 数						計		平均		
						10cm 以下	12cm ~20	22cm ~30	32cm ~40	42cm ~50	52cm ~60	62上	本数 (本)	材積 (m3)	径級 (cm)	樹高 (m)
物件所在地	温川沢国有林 1090は3林小班全	<p>1. 本物件は保安林であることから、伐採搬出等は伐採協議・作業許可の手続き完了後でなければ作業に着手できません。保安林等の法令協議については、約2週間の日数を要します。事前に作業仕組み計画書を当管理署長に提出し、承認を受けてください。</p> <p>また、売払い物件区域外に支障木が生じる場合、当初の搬出路計画を変更する場合も保安林の場合については同様です。</p> <p>2. 買受人は、労働安全確保体制を確立し、現場従業員を指導すると共に、緊急連絡体制図を休憩所等に明示してください。</p> <p>3. 公道から現地までの林道等の除雪はいたしません。また、林道等を損壊した場合は使用者の責において修繕してください。</p> <p>4. 市道等の路帯損傷及び交通の妨げとならないよう必要な措置を講じてください。</p> <p>5. 当該箇所は分収造林地であるので、官収分については納入告知書により、また、民収分については分収造林契約者へ直接納入してください。</p> <p>6. 本物件の所在地はナラ枯れ被害発生隣接市町村内であることから、「青森県マツ類及びナラ類の伐採・移動・利用に関する留意事項」により、6月～9月までの期間は生立木等（ナラ類）の伐採を行わないでください。</p>	スギ	生立木	一般材		95	270	251	63	2		681	507.66	30	18
調査方法	毎木調査 (樹高曲線)		スギ	生立木	低質材	4							4	0.10	8	5
伐採方法	皆伐		カラマツ	生立木	一般材		2	44	41	11			98	90.26	32	22
面積 (ha)	2.17		カラマツ	生立木	低質材		2	10	3				15	7.16	26	16
林齢 (年)	63		N計			4	99	324	295	74	2		798	605.18	30	19
搬出期間 (ヶ月)	36ヶ月		ブナ	生立木	一般材			2	1				3	1.13	26	14
契約関係	分収造林		サワグルミ	生立木	一般材			23	17	20	4	1	65	71.43	36	21
民収分納入方法	振込		ウダイ	生立木	一般材			1	1	6			8	9.29	40	20
法令制限、その他留意事項			ホオノキ	生立木	一般材			5	3	1			9	5.33	30	17
保安林	水涵保		キハダ	生立木	一般材			1			1		2	1.97	40	17
			イタヤ	生立木	一般材			2	1				3	1.24	26	15
			トチノキ	生立木	一般材			2	4	2			8	5.94	34	17
			シナノキ	生立木	一般材			2	2	1			5	3.73	32	18
			他L	生立木	一般材			2					2	0.83	26	16
			他L	生立木	低質材	354	360	49	23	4			790	81.92	12	9
			L計			354	360	89	52	34	5	1	895	182.81	14	10
		計			358	459	413	347	108	7	1	1,693	787.99	22	14	

物件番号 : 7号

国有林名 : 温川沢国有林

林小班 : 1090は3林小班

樹種径級別本数及び材積

樹種(材種)	スギ(一般材)		スギ(低質材)		カラマツ(一般材)		カラマツ(低質材)		ブナ(一般材)		サワグルミ(一般材)		ウダイ(一般材)		ホオノキ(一般材)	
	30cm (本)	18m (m3)	8cm (本)	5m (m3)	32cm (本)	22m (m3)	26cm (本)	16m (m3)	26cm (本)	14m (m3)	36cm (本)	21m (m3)	40cm (本)	20m (m3)	30cm (本)	17m (m3)
平均			4	0.10												
径級																
10cm以下																
12cm	14	0.62														
14cm	7	0.50														
16cm	31	4.34														
18cm	22	4.18						2	0.40							
20cm	21	5.25			2	0.54										
22cm	42	13.02			7	2.27	2	0.56			2	0.62				
24cm	46	17.94			9	3.66	5	1.81	2	0.54	6	2.20			1	0.32
26cm	44	20.68			9	4.41	1	0.46			8	3.40			3	1.14
28cm	64	34.56			8	4.64	1	0.47			4	2.08				
30cm	74	48.10			11	8.16	1	0.75			3	1.85	1	0.65	1	0.58
32cm	70	53.90			8	6.91	1	0.59	1	0.59	3	2.05			2	1.17
34cm	61	54.90			8	7.49					4	3.45	1	0.70		
36cm	50	52.50			7	8.02	1	1.00			1	1.01			1	0.96
38cm	39	44.85			9	11.32	1	1.12			5	5.42				
40cm	31	41.23			9	12.77					4	5.07				
42cm	25	36.75			3	4.68					4	5.45	3	3.60	1	1.16
44cm	16	26.56			2	3.49					8	12.48	1	1.40		
46cm	18	33.48			4	7.55					4	6.60	1	1.45		
48cm	1	2.07			2	4.35					2	3.54	1	1.49		
50cm	3	6.56									2	3.99				
52cm	1	2.64									3	6.47				
54cm											1	2.36				
56cm																
58cm	1	3.03														
60cm																
62cm以上											1	3.39				
計	681	507.66	4	0.10	98	90.26	15	7.16	3	1.13	65	71.43	8	9.29	9	5.33

物件番号 : 7号
国有林名 : 温川沢国有林
林小班 : 1090は3林小班

樹種径級別本数及び材積

樹種(材種)	キハダ(一般材)		イタヤ(一般材)		トチノキ(一般材)		シノキ(一般材)		他L(一般材)		他L(低質材)		合計	
	40cm (本)	17m (m3)	26cm (本)	15m (m3)	34cm (本)	17m (m3)	32cm (本)	18m (m3)	26cm (本)	16m (m3)	12cm (本)	9m (m3)	(本)	(m3)
平均														
径級														
10cm以下											354	6.19	358	6.29
12cm											93	4.65	107	5.27
14cm											59	3.54	66	4.04
16cm											66	5.94	97	10.28
18cm											57	7.41	81	11.99
20cm											85	14.45	108	20.24
22cm											2	0.51	55	16.98
24cm			1	0.28			1	0.32			19	5.55	90	32.62
26cm			1	0.37					1	0.40	10	3.49	77	34.35
28cm	1	0.46			1	0.51			1	0.43	13	5.74	93	48.89
30cm					1	0.45	1	0.55			5	2.60	98	63.69
32cm			1	0.59	3	1.58					11	6.82	100	74.20
34cm					1	0.57	1	0.57			5	3.91	81	71.59
36cm							1	1.01			5	4.02	66	68.52
38cm											1	0.91	55	63.62
40cm											1	0.89	45	59.96
42cm					1	1.34	1	1.28			4	5.30	42	59.56
44cm													27	43.93
46cm													27	49.08
48cm					1	1.49							7	12.94
50cm													5	10.55
52cm	1	1.51											5	10.62
54cm													1	2.36
56cm														
58cm													1	3.03
60cm														
62cm以上													1	3.39
計	2	1.97	3	1.24	8	5.94	5	3.73	2	0.83	790	81.92	1,693	787.99

物件位置図

令和4年度

第7回

立木資格付一般競争

売払番号

第7号

青森県

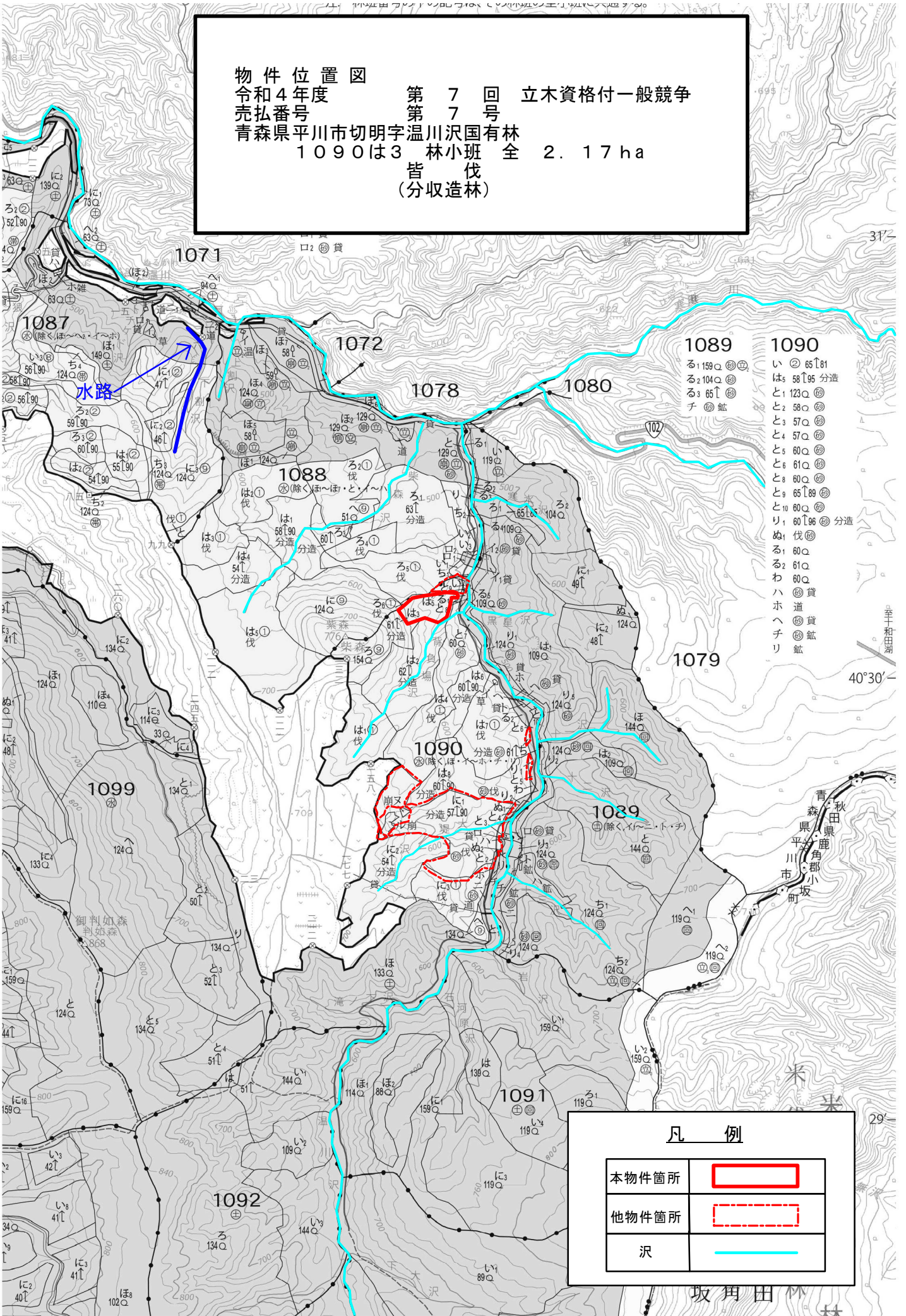
平川市切明字温川沢国有林

1090は3

林小班全

2.17ha

皆伐
(分収造林)



1089	い ② 65[81 は 5 58[95 分造 と 1 123Q ② と 2 58Q ② と 3 57Q ② と 4 57Q ② と 5 60Q ② と 6 61Q ② と 7 65[89 ② と 8 60Q ② と 9 65[89 ② と 10 60Q ② り 1 60[96 ② 分造 ぬ 1 伐 る 1 伐 わ 1 伐 ハ 1 伐 ヘ 1 伐 チ 1 伐
1090	い ② 65[81 は 5 58[95 分造 と 1 123Q ② と 2 58Q ② と 3 57Q ② と 4 57Q ② と 5 60Q ② と 6 61Q ② と 7 65[89 ② と 8 60Q ② と 9 65[89 ② と 10 60Q ② り 1 60[96 ② 分造 ぬ 1 伐 る 1 伐 わ 1 伐 ハ 1 伐 ヘ 1 伐 チ 1 伐

凡 例	
本物件箇所	
他物件箇所	
沢	

令和4年度 第7回 立木資格付一般競争入札

入札番号8号

国有林名	林小班	面積(ha)	伐採方法	主要樹種	林齢	針葉樹		広葉樹		計		備考
						本数	数量(m ³)	本数	数量(m ³)	本数	数量(m ³)	
温川沢	1090は5	0.74	皆伐	スギ外	60	231	281.39	253	38.13	484	319.52	
計		0.74				231	281.39	253	38.13	484	319.52	

- 1 上記記載の箇所で1物件とする。
- 2 林齢は森林調査簿記載の林齢による。

物件番号 : 8号

国有林名 : 温川沢国有林

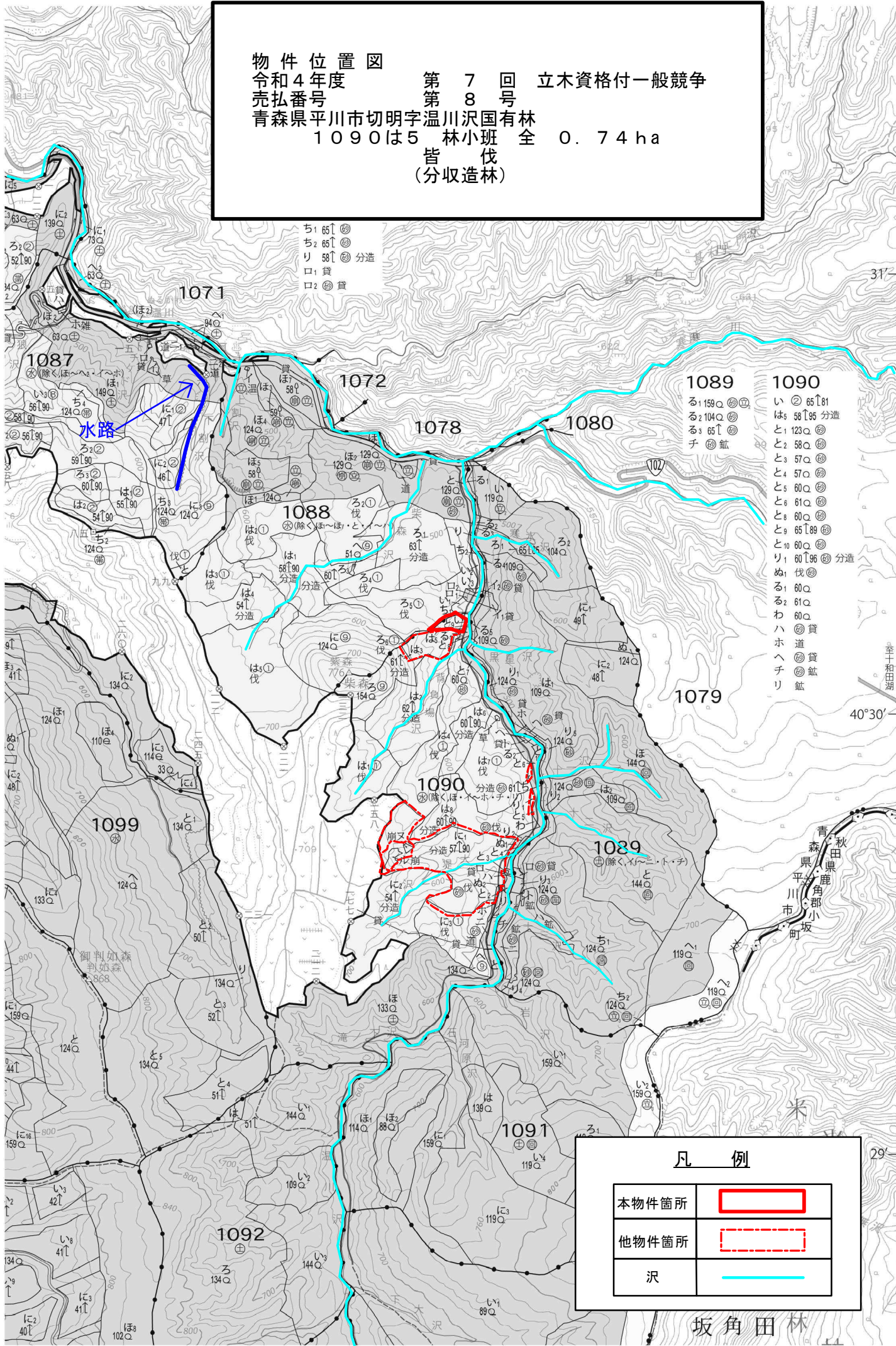
林小班 : 1090は5林小班

樹種径級別本数及び材積

樹種(材種)	スギ(一般材)		スギ(低質材)		カラマツ(一般材)		ミズナラ(一般材)		サウグルミ(一般材)		トチノキ(一般材)		他L(一般材)		他L(低質材)		合計		
	平均 径級	38cm (本)	19m (m3)	10cm (本)	6m (m3)	56cm (本)	29m (m3)	26cm (本)	13m (m3)	30cm (本)	19m (m3)	24cm (本)	12m (m3)	24cm (本)	17m (m3)	12cm (本)	9m (m3)	(本)	(m3)
10cm以下				1 0.03												124 1.86		125 1.89	
12cm	1	0.05														18 0.79		19 0.84	
14cm	3	0.18														12 0.72		15 0.90	
16cm																13 1.13		13 1.13	
18cm	2	0.22														12 1.58		14 1.80	
20cm	3	0.40														8 1.47		11 1.87	
22cm	6	1.18					2	0.33	1	0.36						5 1.16		14 3.03	
24cm	2	0.55									1	0.24	2	0.68		15 3.83		20 5.30	
26cm	8	3.02					1	0.25	2	0.87						7 2.56		18 6.70	
28cm	7	2.63					1	0.48	2	0.99						6 2.26		16 6.36	
30cm	16	8.84							1	0.68						6 2.88		23 12.40	
32cm	13	8.24					1	0.59								3 1.58		17 10.41	
34cm	17	14.06														4 2.91		21 16.97	
36cm	13	11.03																13 11.03	
38cm	23	24.91																23 24.91	
40cm	20	23.82														1 1.00		21 24.82	
42cm	17	24.44														3 3.05		20 27.49	
44cm	21	32.03														1 1.33		22 33.36	
46cm	12	20.86																12 20.86	
48cm	12	21.61																12 21.61	
50cm	10	20.74																10 20.74	
52cm	6	13.50																6 13.50	
54cm	3	7.32			1	3.02												4 10.34	
56cm	4	10.31																4 10.31	
58cm	4	10.25			1	3.37												5 13.62	
60cm	3	9.62																3 9.62	
62cm以上	2	5.16							1	2.55								3 7.71	
計	228	274.97	1	0.03	2	6.39	5	1.65	7	5.45	1	0.24	2	0.68	238	30.11	484	319.52	

物件位置図

令和4年度 第7回 立木資格付一般競争
 売払番号 第8号
 青森県平川市切明字温川沢国有林 0.74 ha
 1090は5 林小班全
 皆伐 (分収造林)



ち1 65㊦
 ち2 65㊦
 り 58㊦ 分造
 口1 貸
 口2 貸

1089
 る1 159㊦
 る2 104㊦
 る3 65㊦
 ち ㊦ 鉦

1090
 い ㊦ 65㊦ 81
 は5 58㊦ 95 分造
 と1 123㊦
 と2 58㊦
 と3 57㊦
 と4 57㊦
 と5 60㊦
 と6 61㊦
 と8 60㊦
 と9 65㊦ 89
 と10 60㊦
 り1 60㊦ 96 分造
 め1 伐
 る1 60㊦
 る2 61㊦
 る3 60㊦ 貸
 わ1 60㊦ 貸
 ほ1 道
 へ1 鉦
 チ1 鉦

凡 例

本物件箇所	
他物件箇所	
沢	

坂角田林