

令和4年度 第7回 立木資格付一般競争入札

入札番号1号

国有林名	林小班	面積(ha)	伐採方法	主要樹種	林齢	針葉樹		広葉樹		計		備考
						本数	数量(m ³)	本数	数量(m ³)	本数	数量(m ³)	
笠置山	2066と4	2.90	皆伐	スギ外	68	1,192	1,776.14	459	134.45	1,651	1,910.59	
計		2.90				1,192	1,776.14	459	134.45	1,651	1,910.59	

- 1 上記記載の箇所で1物件とする。
- 2 林齢は森林調査簿記載の林齢による。

物件番号 : 1号

国有林名 : 笠置山国有林

林小班 : 2066と4林小班

樹種径級別本数及び材積

樹種(材種)	スギ(一般材)		スギ(低質材)		ヒバ(一般材)		ヒバ(低質材)		ブナ(一般材)		クリ(一般材)		ミズナラ(一般材)		オニグルミ(一般材)	
	平均 径級	(本) (m3)	(本) (m3)	(本) (m3)	(本) (m3)	(本) (m3)	(本) (m3)	(本) (m3)	(本) (m3)	(本) (m3)	(本) (m3)	(本) (m3)	(本) (m3)	(本) (m3)	(本) (m3)	(本) (m3)
10cm以下			9	0.36			1	0.05								
12cm	12	0.84														
14cm	10	1.00														
16cm	12	1.80			1	0.13	1	0.13								
18cm	16	3.20														
20cm	29	8.12						1	0.23							
22cm	43	15.05						1	0.29							
24cm	62	27.28								1	0.34		2	0.68		
26cm	52	27.56								1	0.42					
28cm	55	35.20													2	0.96
30cm	81	61.56						1	0.62						1	0.55
32cm	68	60.52													2	1.70
34cm	72	74.88													4	3.29
36cm	63	72.45													5	4.47
38cm	75	99.75													2	1.97
40cm	77	117.04													2	2.28
42cm	57	95.19													4	4.82
44cm	66	123.42													1	1.20
46cm	50	100.50														
48cm	29	64.96														
50cm	36	86.04														
52cm	35	92.40														
54cm	26	72.80														
56cm	41	126.28														
58cm	22	69.24														
60cm	28	94.44														
62cm以上	60	242.81										1	2.55			
計	1,177	1774.33	9	0.36	1	0.13	5	1.32	2	0.76	1	2.55	2	0.68	23	21.24

物件番号 : 1号

国有林名 : 笠置山国有林

林小班 : 2066と4林小班

樹種径級別本数及び材積

樹種(材種)	サワグルミ(一般材)		ホオノキ(一般材)		トチノキ(一般材)		シナノキ(一般材)		ヤチダモ(一般材)		他L(一般材)		他L(低質材)		合計		
	平均 径級	38cm (本)	21m (m3)	28cm (本)	20m (m3)	30cm (本)	17m (m3)	22cm (本)	17m (m3)	22cm (本)	17m (m3)	26cm (本)	18m (m3)	14cm (本)	11m (m3)	(本)	(m3)
10cm以下														195	3.22	205	3.63
12cm														19	0.95	31	1.79
14cm														18	1.62	28	2.62
16cm														22	2.86	36	4.92
18cm														19	3.23	35	6.43
20cm														32	7.36	62	15.71
22cm								1	0.29	2	0.58			18	5.22	65	21.43
24cm	1	0.34						1	0.34					16	5.44	83	34.42
26cm	1	0.42	1	0.42								1	0.42	15	6.30	71	35.54
28cm	3	1.44	1	0.48	1	0.48								13	6.24	75	44.80
30cm	4	2.29												3	1.65	90	66.67
32cm	1	0.73	1	0.85										10	7.01	82	70.81
34cm					1	0.66								5	4.07	82	82.90
36cm	1	0.78												5	4.49	74	82.19
38cm	1	1.01														78	102.73
40cm	1	1.17												3	3.45	83	123.94
42cm	1	1.16												2	2.82	64	103.99
44cm	1	1.33														68	125.95
46cm																50	100.50
48cm	1	1.73												1	1.49	31	68.18
50cm	3	6.63														39	92.67
52cm														1	2.22	36	94.62
54cm	1	1.92														27	74.72
56cm																41	126.28
58cm																22	69.24
60cm	2	6.96												1	3.48	31	104.88
62cm以上														1	3.67	62	249.03
計	22	27.91	3	1.75	2	1.14	2	0.63	2	0.58	1	0.42	399	76.79	1,651	1,910.59	

物件位置図

令和4年度

第7回 立木資格付一般競争

売払番号

第1号

青森県西津軽郡鰺ヶ沢町大字芦荻町字笠置山国有林

2066と4 林小班全 2.90ha

皆伐
(分収育林)

2066

2067

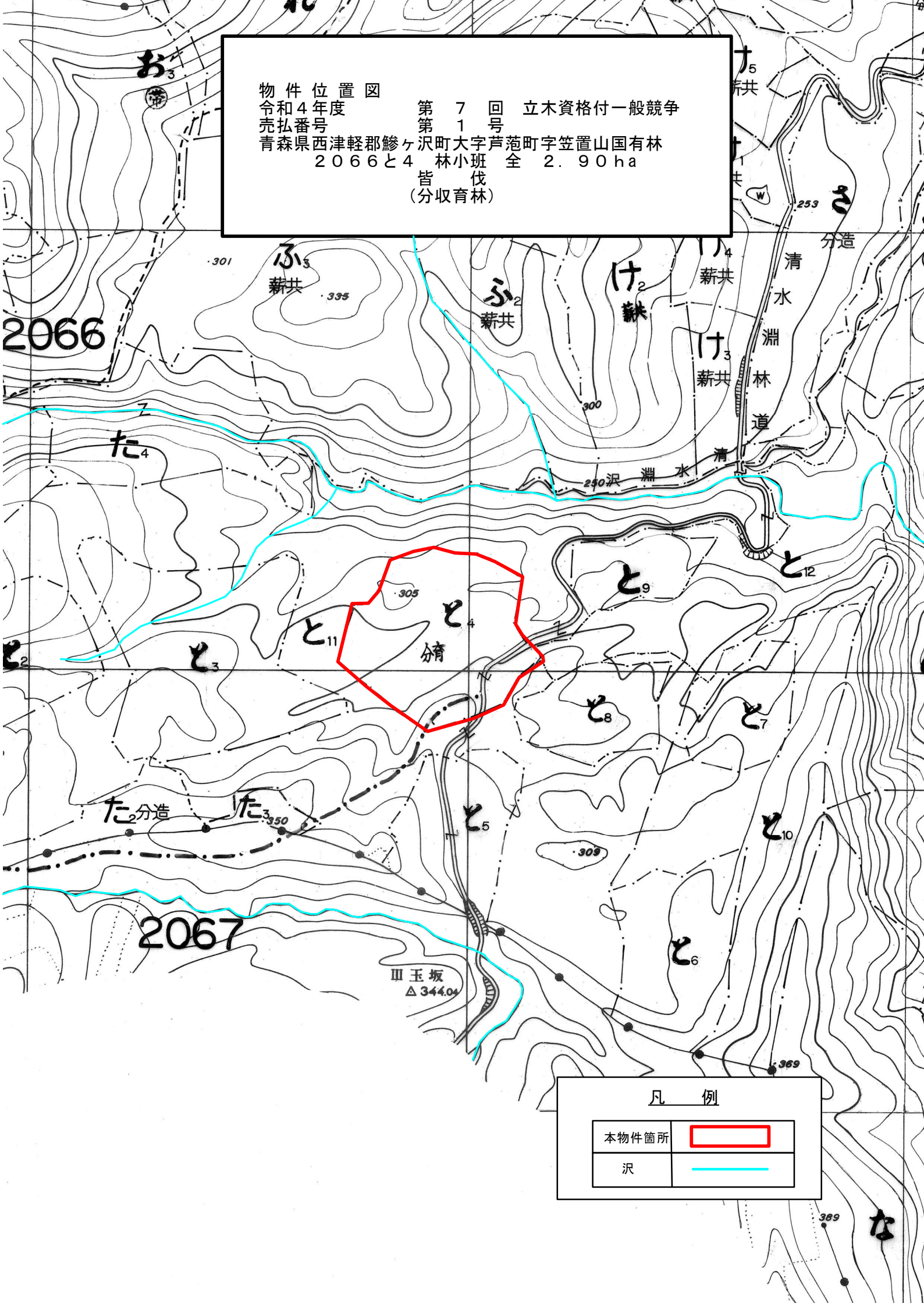
皿玉坂
△ 344.04

凡例

本物件箇所



沢



物件位置図

令和4年度

売払番号

青森県

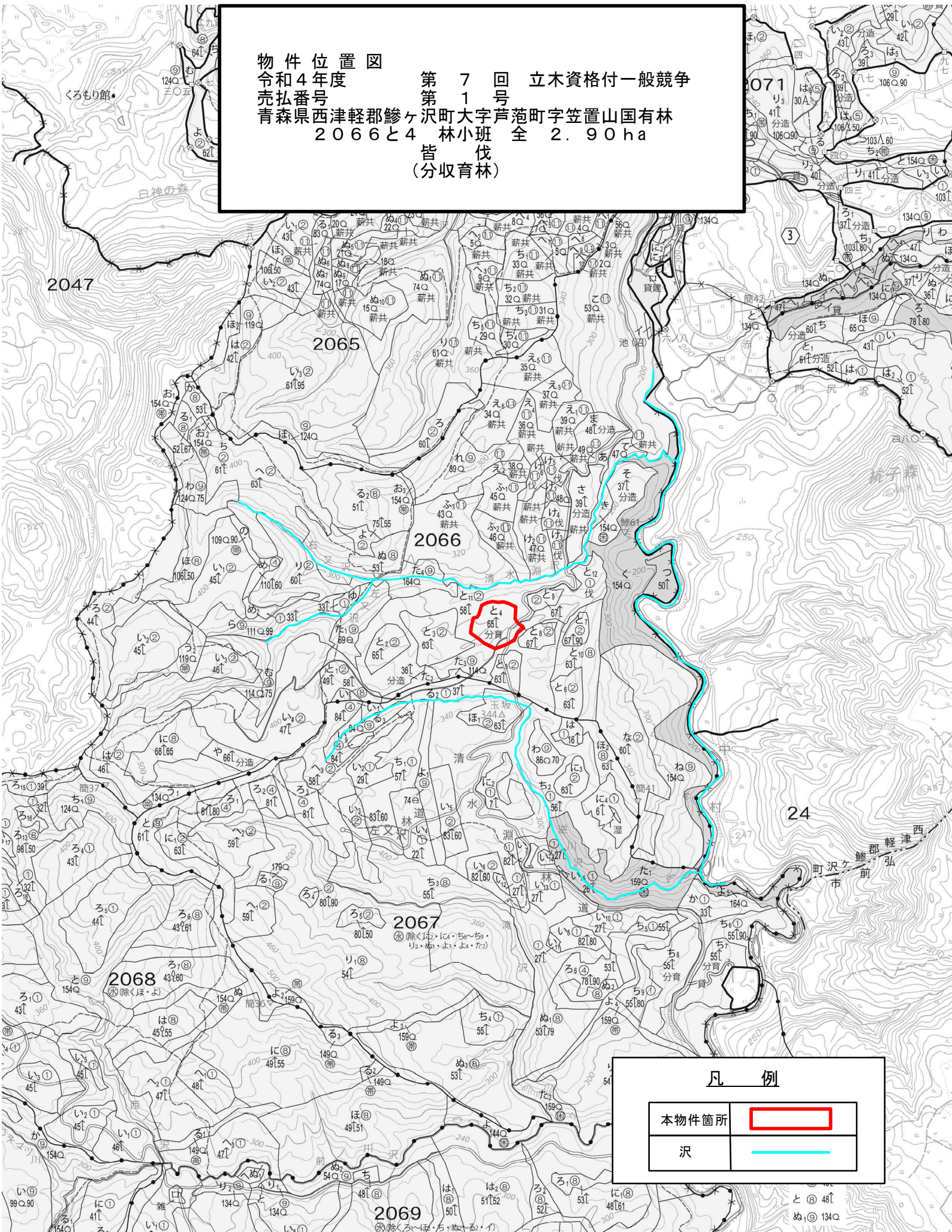
第7回 立木資格付一般競争

第1号



西津軽郡鰺ヶ沢町大字 芦荻町字笠置山国有林

2066と4 林小班 全 2.90ha

皆伐
(分収育林)



凡例

本物件箇所	
沢	

令和4年度 第7回 立木資格付一般競争入札

入札番号2号

国有林名	林小班	面積(ha)	伐採方法	主要樹種	林齢	針葉樹		広葉樹		計		備考
						本数	数量(m ³)	本数	数量(m ³)	本数	数量(m ³)	
砂子川	3009そ	6.76	皆伐	スギ外	62	2,329	1,375.79	4,309	984.75	6,638	2,360.54	
計		6.76				2,329	1,375.79	4,309	984.75	6,638	2,360.54	

- 1 上記記載の箇所で1物件とする。
- 2 林齢は森林調査簿記載の林齢による。

公 売 物 件 明 細 書 (立 木)

物件番号	2	特約条項及び特記事項	樹種径級別本数及び総材積、平均径級													
物件所在地	砂子川国有林 3009そ林小班全	<p>1. 本物件は保安林外ですが、売払い物件区域外は保安林ですので、搬出に際して売払い物件区域外を通行し、伐採搬出等を行う場合は、伐採協議・作業許可の手続き完了後でなければ作業に着手できません。 保安林等の法協議については、約2週間の日数を要します。事前に作業仕組み計画書を当管理署長に提出し、承認を受けてください。 また、当初の搬出路計画を変更する場合も保安林手続きの場合と同様です。</p> <p>2. 買受人は、労働安全確保体制を確立し、現場従業員を指導すると共に、緊急連絡体制図を休憩所等に明示してください。</p> <p>3. 公道から現地までの林道等の除雪はいたしません。 また、林道等を損壊した場合は使用者の責において修繕してください。</p> <p>4. 市道等の路帯損傷及び交通の妨げとならないよう必要な措置を講じてください。</p> <p>5. 当該箇所は分収造林地であるので、官収分については納入告知書により、また、民収分については分収造林契約者へ直接納入してください。</p> <p>6. 本物件の所在地はナラ枯れ被害及び松くい虫被害発生市町村内であることから、「青森県マツ類及びナラ類の伐採・移動・利用に関する留意事項」により、6月～9月までの期間は生立木等（マツ類及びナラ類）の伐採を行わないでください。</p>	樹種	種類	一般材 低質材 別	径 級 別 本 数							計		平均	
調査方法	毎木調査 (樹高曲線)		10cm 以下	12cm ～20	22cm ～30	32cm ～40	42cm ～50	52cm ～60	62上	本数 (本)	材積 (m3)	径級 (cm)	樹高 (m)			
伐採方法	皆伐		スギ	生立木	一般材		541	607	468	114	13		1,743	1188.53	26	19
面積 (ha)	6.76		スギ	生立木	低質材	111							111	3.48	8	9
林齢 (年)	62		アカマツ	生立木	一般材		7	14	6				27	13.68	24	18
搬出期間 (ヶ月)	36ヶ月		アカマツ	生立木	低質材		25	2	1				28	6.50	16	16
契約関係	分収造林		クロマツ	生立木	一般材		87	160	40	2			289	128.60	24	18
民収分納入方法	振込		クロマツ	生立木	低質材		88	36	5				129	33.95	18	17
法令制限、その他留意事項			カラマツ	生立木	一般材			2					2	1.05	24	23
保安林	—		N計			111	748	821	520	116	13		2,329	1375.79	24	18
国定公園等	—		ブナ	生立木	一般材			26	10	3			39	24.62	28	19
			クリ	生立木	一般材			7	3	1			11	6.80	30	18
			ミズナラ	生立木	一般材			46	16	1	1		64	33.93	28	18
			ドロノキ	生立木	一般材			1	8	1	1		11	10.75	36	20
			オニグルミ	生立木	一般材				13	2			15	14.56	36	21
			サワグルミ	生立木	一般材			4	18	23	9	1	55	86.80	42	23
			ウダイ	生立木	一般材			1		1			2	2.15	36	21
		ニレ	生立木	一般材			1	2	1			4	3.49	34	20	
		ケヤキ	生立木	一般材			8	17	6	2		33	33.55	36	20	
		ホオノキ	生立木	一般材			18	7	1			26	14.42	28	18	
		サクラ	生立木	一般材			10	18	2	1		31	23.19	32	19	
		イタヤ	生立木	一般材			6	6				12	8.23	30	19	
		トチノキ	生立木	一般材			4	11	1			16	14.26	34	20	
		シナノキ	生立木	一般材			29	22	3			54	36.62	30	19	
		ヤシノキ	生立木	一般材			4	10	10	1		25	27.23	38	20	
		ヤチダモ	生立木	一般材				2	1			3	3.59	38	22	
		他L	生立木	一般材			3	6	6	1		16	16.86	36	20	
		他L	生立木	低質材	1,424	1,670	676	104	16	1	1	3,892	623.70	14	12	
		L計			1,424	1,670	844	273	79	17	2	4,309	984.75	16	13	
		計			1,535	2,418	1,665	793	195	30	2	6,638	2,360.54	18	15	

物件番号 : 2号
 国有林名 : 砂子川国有林
 林小班 : 3009杉林小班

樹種径級別本数及び材積

樹種(材種)	スギ(一般材)		スギ(低質材)		アカマツ(一般材)		アカマツ(低質材)		クロマツ(一般材)		クロマツ(低質材)		カラマツ(一般材)		ブナ(一般材)	
	26cm (本)	19m (m3)	8cm (本)	9m (m3)	24cm (本)	18m (m3)	16cm (本)	16m (m3)	24cm (本)	18m (m3)	18cm (本)	17m (m3)	24cm (本)	23m (m3)	28cm (本)	19m (m3)
平均																
径級	(本)	(m3)	(本)	(m3)	(本)	(m3)	(本)	(m3)	(本)	(m3)	(本)	(m3)	(本)	(m3)	(本)	(m3)
10cm以下			111	3.48												
12cm	73	5.11							7	0.63	9	0.81				
14cm	118	12.98					6	0.78	15	1.80	25	3.00				
16cm	134	21.44			3	0.48	9	1.44	17	2.72	26	4.16				
18cm	106	23.32			2	0.44	6	1.32	16	3.36	16	3.36				
20cm	110	30.80			2	0.54	4	1.08	32	8.32	12	3.12				
22cm	100	35.00			2	0.68	1	0.34	29	9.57	13	4.29			3	0.87
24cm	118	51.92			3	1.20			50	19.50	9	3.51	1	0.46	5	1.70
26cm	144	76.32			5	2.45			40	18.80	8	3.76	1	0.59	5	2.10
28cm	106	67.84			3	1.68	1	0.56	28	15.40	4	2.20			9	4.32
30cm	139	105.64			1	0.67			13	8.58	2	1.32			4	2.66
32cm	102	90.78			3	2.25			17	12.92	2	1.52			5	3.59
34cm	133	131.67							8	7.20	1	0.90			1	0.86
36cm	100	115.00			1	0.98	1	0.98	7	7.00	2	2.00			2	1.92
38cm	63	80.01			1	1.08			4	4.48					1	0.96
40cm	70	101.50			1	1.23			4	5.08					1	1.17
42cm	52	83.20							1	1.56					1	1.34
44cm	27	48.60							1	1.68					1	1.40
46cm	22	42.46														
48cm	7	15.05													1	1.73
50cm	6	13.80														
52cm	5	12.70														
54cm	4	10.80														
56cm	1	2.97														
58cm	2	6.30														
60cm	1	3.32														
62cm以上																
計	1,743	1188.53	111	3.48	27	13.68	28	6.50	289	128.60	129	33.95	2	1.05	39	24.62

物件番号 : 2号

国有林名 : 砂子川国有林

林小班 : 3009子林小班

樹種径級別本数及び材積

樹種(材種)	クリ(一般材)		ミズナラ(一般材)		ドロノキ(一般材)		オニグルミ(一般材)		サワグルミ(一般材)		ウダイ(一般材)		ニレ(一般材)		ケヤキ(一般材)		ホオノキ(一般材)	
	30cm (本)	18m (m3)	28cm (本)	18m (m3)	36cm (本)	20m (m3)	36cm (本)	21m (m3)	42cm (本)	23m (m3)	36cm (本)	21m (m3)	34cm (本)	20m (m3)	36cm (本)	20m (m3)	28cm (本)	18m (m3)
平均																		
径級	(本)	(m3)	(本)	(m3)	(本)	(m3)	(本)	(m3)	(本)	(m3)	(本)	(m3)	(本)	(m3)	(本)	(m3)	(本)	(m3)
10cm以下																		
12cm																		
14cm																		
16cm																		
18cm																		
20cm																		
22cm			6	1.74													1	0.29
24cm	4	1.36	13	4.42									1	0.34			5	1.70
26cm	1	0.42	15	6.30					1	0.42					3	1.26	6	2.52
28cm			10	4.80					3	1.44	1	0.48			2	0.96	5	2.40
30cm	2	1.16	2	1.17	1	0.58									3	1.78	1	0.65
32cm	1	0.66	13	9.30	5	3.49	3	2.20	7	5.25			1	0.81	5	3.74	2	1.47
34cm	2	1.60	1	0.78	2	1.64	2	1.65	3	2.63					2	1.64	4	3.24
36cm							4	3.62	2	2.06					3	2.51	1	0.87
38cm					1	1.06	2	2.12	2	2.22					1	1.06		
40cm			2	2.28			2	2.40	4	4.97			1	1.06	6	6.79		
42cm							1	1.10	1	1.34			1	1.28	1	1.28	1	1.28
44cm							1	1.47	4	6.14								
46cm									3	4.93	1	1.67						
48cm			1	1.33					5	9.13					4	6.68		
50cm	1	1.60			1	1.86			10	20.63					1	1.78		
52cm			1	1.81	1	2.12			4	9.31					1	1.91		
54cm									2	4.94								
56cm																		
58cm									2	4.94					1	2.16		
60cm									1	3.21								
62cm以上									1	3.24								
計	11	6.80	64	33.93	11	10.75	15	14.56	55	86.80	2	2.15	4	3.49	33	33.55	26	14.42

物件番号 : 2号

国有林名 : 砂子川国有林

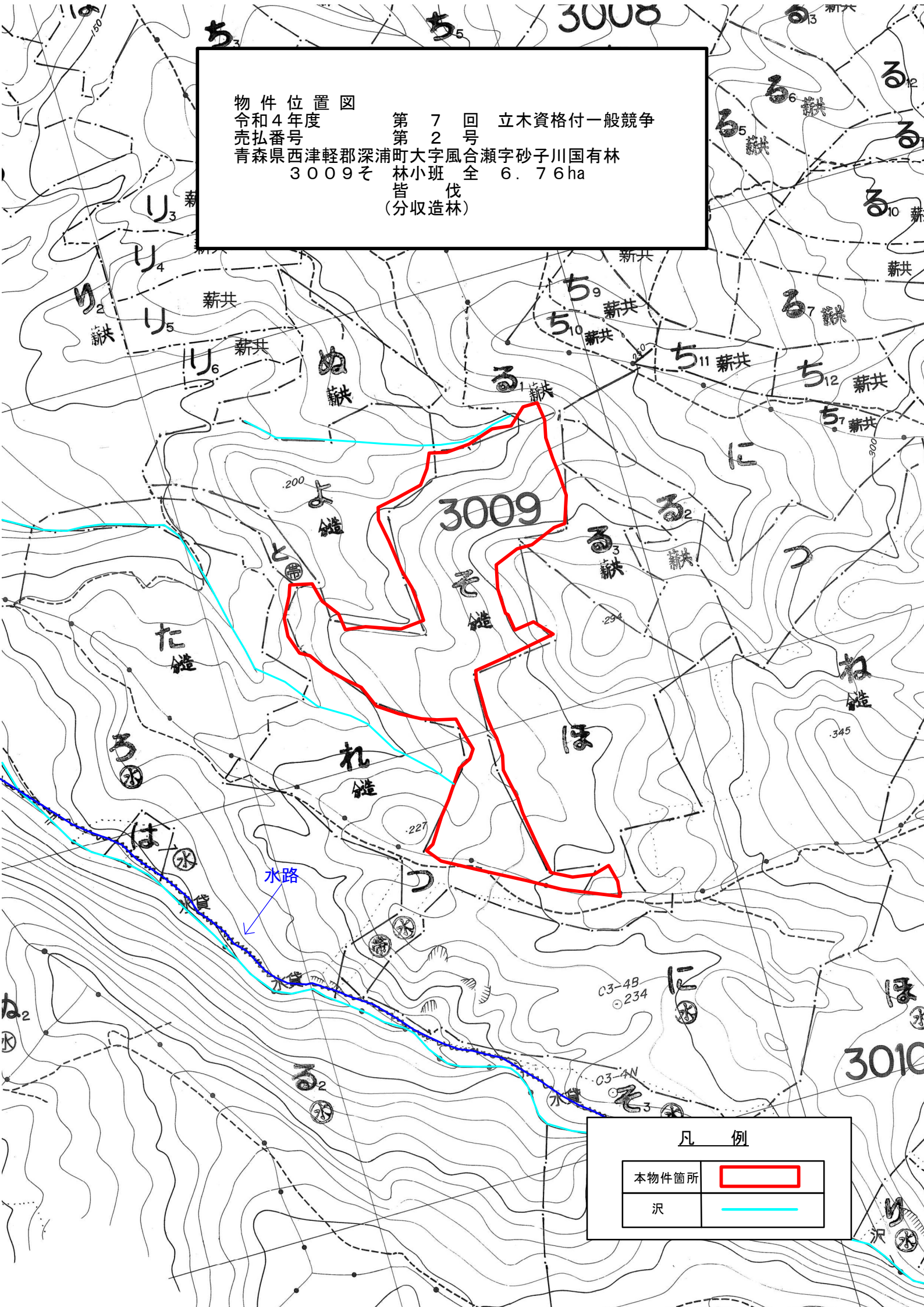
林小班 : 3009子林小班

樹種径級別本数及び材積



樹種(材種)	サクラ(一般材)		イタヤ(一般材)		トチノキ(一般材)		シナノキ(一般材)		センノキ(一般材)		ヤチダモ(一般材)		他L(一般材)		他L(低質材)		合計		
	32cm (本)	19m (m3)	30cm (本)	19m (m3)	34cm (本)	20m (m3)	30cm (本)	19m (m3)	38cm (本)	20m (m3)	38cm (本)	22m (m3)	36cm (本)	20m (m3)	14cm (本)	12m (m3)	(本)	(m3)	
平均																			
径級																			
10cm以下															1424	27.90	1535	31.38	
12cm															340	20.40	429	26.95	
14cm															427	38.43	591	56.99	
16cm															323	45.22	512	75.46	
18cm															291	55.29	437	87.09	
20cm															289	66.47	449	110.33	
22cm	2	0.58					1	0.29							193	55.97	351	109.62	
24cm	1	0.34	1	0.34			8	2.72	1	0.34			2	0.68	171	58.14	393	148.67	
26cm	3	1.26	2	0.84	1	0.42	8	3.36							156	65.52	399	186.34	
28cm	2	0.96	1	0.48	2	0.96	10	4.80	1	0.48			1	0.48	135	64.80	324	175.04	
30cm	2	1.27	2	1.20	1	0.58	2	1.24	2	1.20					21	12.08	198	141.78	
32cm	6	4.21	1	0.66			5	3.66	1	0.81	1	0.77	3	2.19	40	27.37	223	177.65	
34cm	5	3.79	1	0.86	2	1.56	9	7.39	3	2.46			1	0.86	24	19.23	204	189.96	
36cm	3	2.88	2	1.73	3	2.70	5	4.90	2	1.78	1	0.96			16	13.93	155	165.82	
38cm	3	2.93	1	1.06	2	2.07	2	2.12					2	2.12	11	11.16	96	114.45	
40cm	1	1.17	1	1.06	4	4.74	1	1.23	4	4.51					13	14.66	115	153.85	
42cm	2	2.20							5	6.22			3	3.90	3	3.85	72	108.55	
44cm							1	1.40	1	1.26			2	2.73	6	8.06	44	72.74	
46cm					1	1.23			2	2.60					2	2.31	31	55.20	
48cm							1	1.73	2	3.54					4	5.88	25	45.07	
50cm							1	1.78				1	1.86	1	1.86	1	1.52	23	46.69
52cm															1	2.12	13	29.97	
54cm	1	1.60							1	2.03							8	19.37	
56cm													1	2.04			2	5.01	
58cm																	5	13.40	
60cm																	2	6.53	
62cm以上															1	3.39	2	6.63	
計	31	23.19	12	8.23	16	14.26	54	36.62	25	27.23	3	3.59	16	16.86	3,892	623.70	6,638	2,360.54	

物件位置図

令和4年度 第7回 立木資格付一般競争
売払番号 第2号
青森県西津軽郡深浦町大字風合瀬字砂子川国有林
3009そ 林小班全 6.76ha
皆伐
(分収造林)



凡例

本物件箇所	
沢	

物件位置図

令和4年度

第7回 立木資格付一般競争

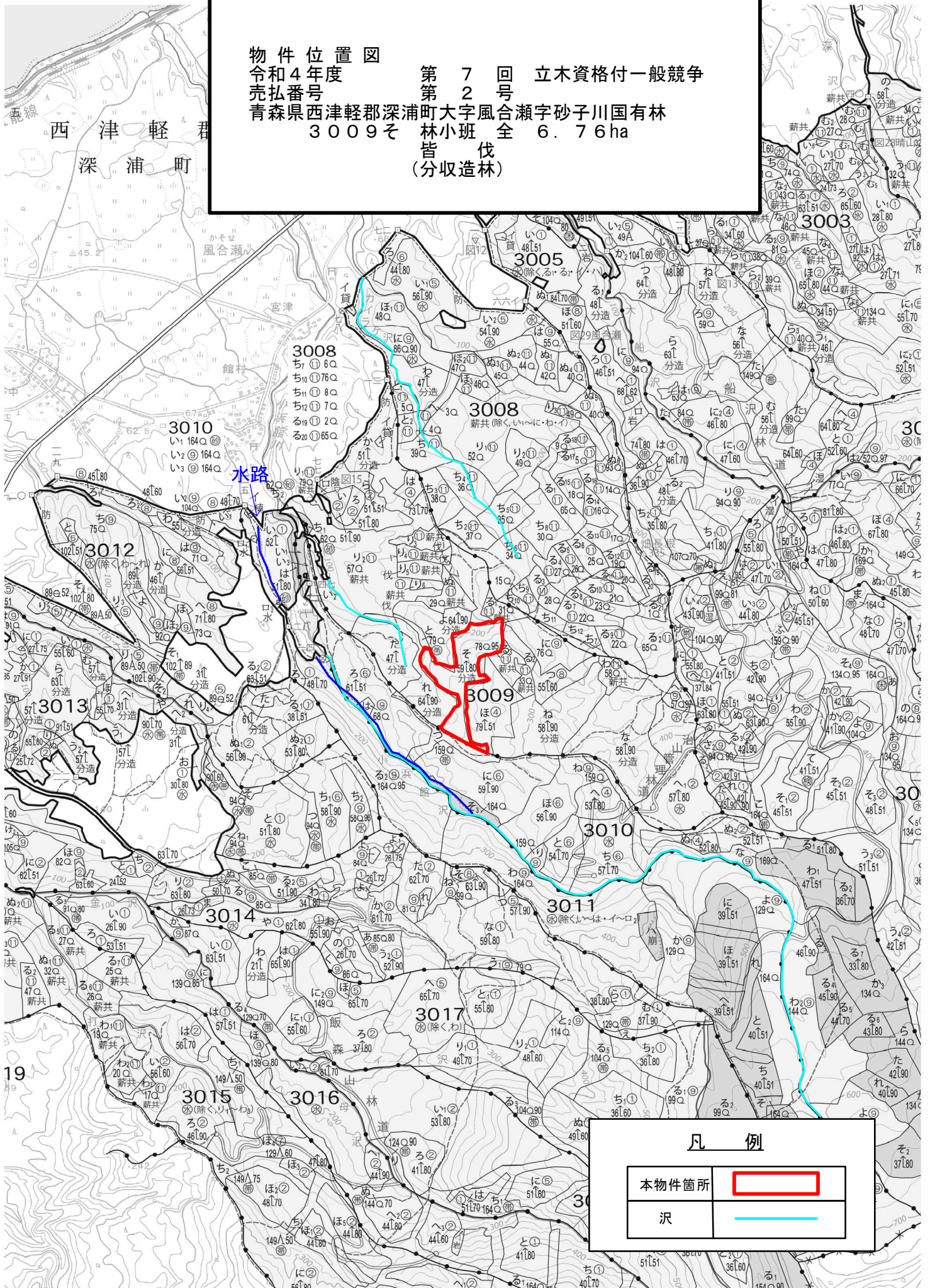
売払番号

第2号

青森県西津軽郡深浦町大字風合瀬字砂子川国有林

3009そ 林小班全 6.76ha

皆伐
(分収造林)



凡例

本物件箇所	
沢	

令和4年度 第7回 立木資格付一般競争入札

入札番号3号

国有林名	林小班	面積(ha)	伐採方法	主要樹種	林齢	針葉樹		広葉樹		計		備考
						本数	数量(m ³)	本数	数量(m ³)	本数	数量(m ³)	
鷺ノ巣	333ろ	7.80	皆伐	スギ外	61	5,524	3,868.51	1,285	96.56	6,809	3,965.07	
計		7.80				5,524	3,868.51	1,285	96.56	6,809	3,965.07	

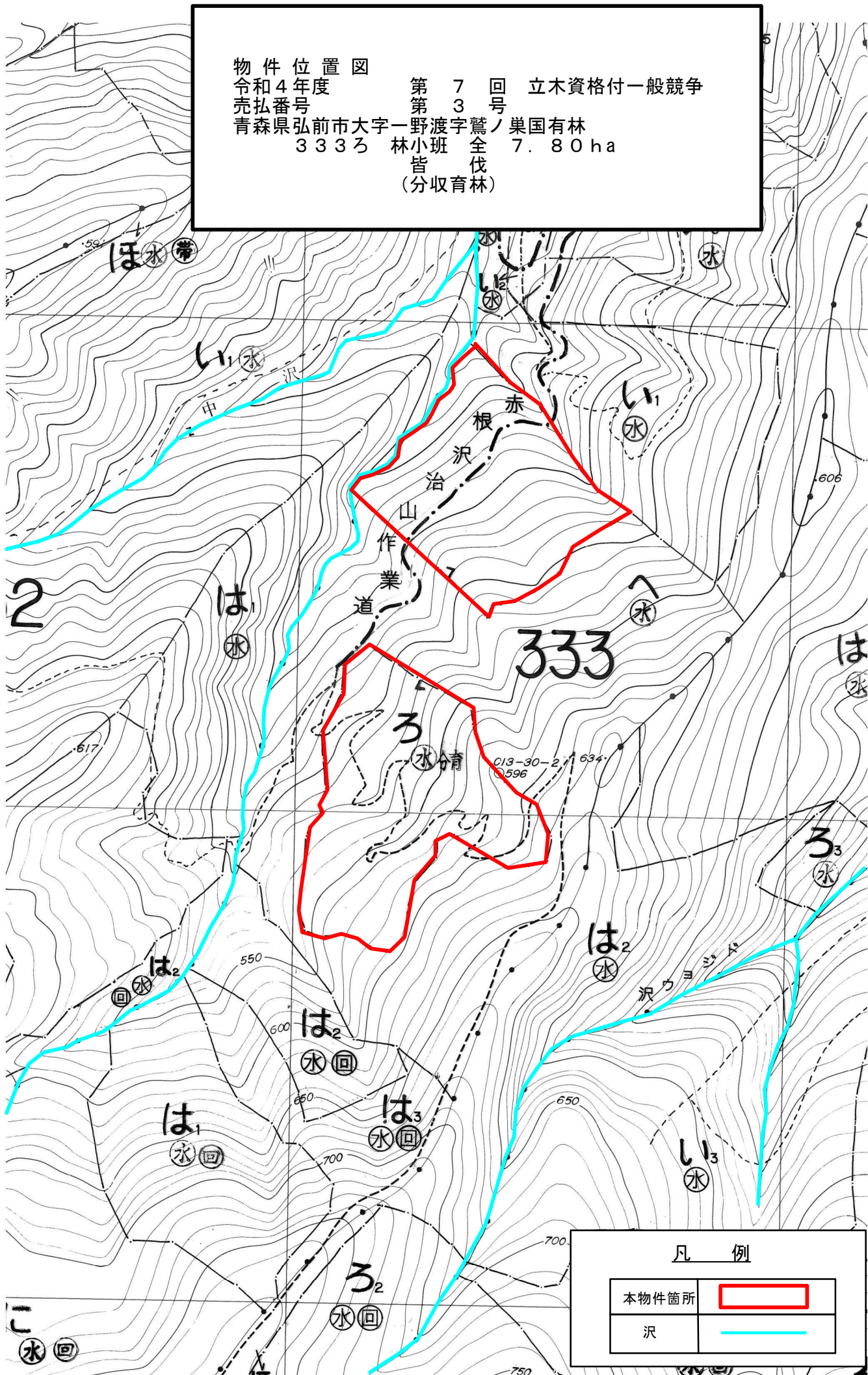
- 1 上記記載の箇所で1物件とする。
- 2 林齢は森林調査簿記載の林齢による。

物件番号 : 3号
 国有林名 : 菅ノ巣国有林
 林小班 : 333ろ林小班

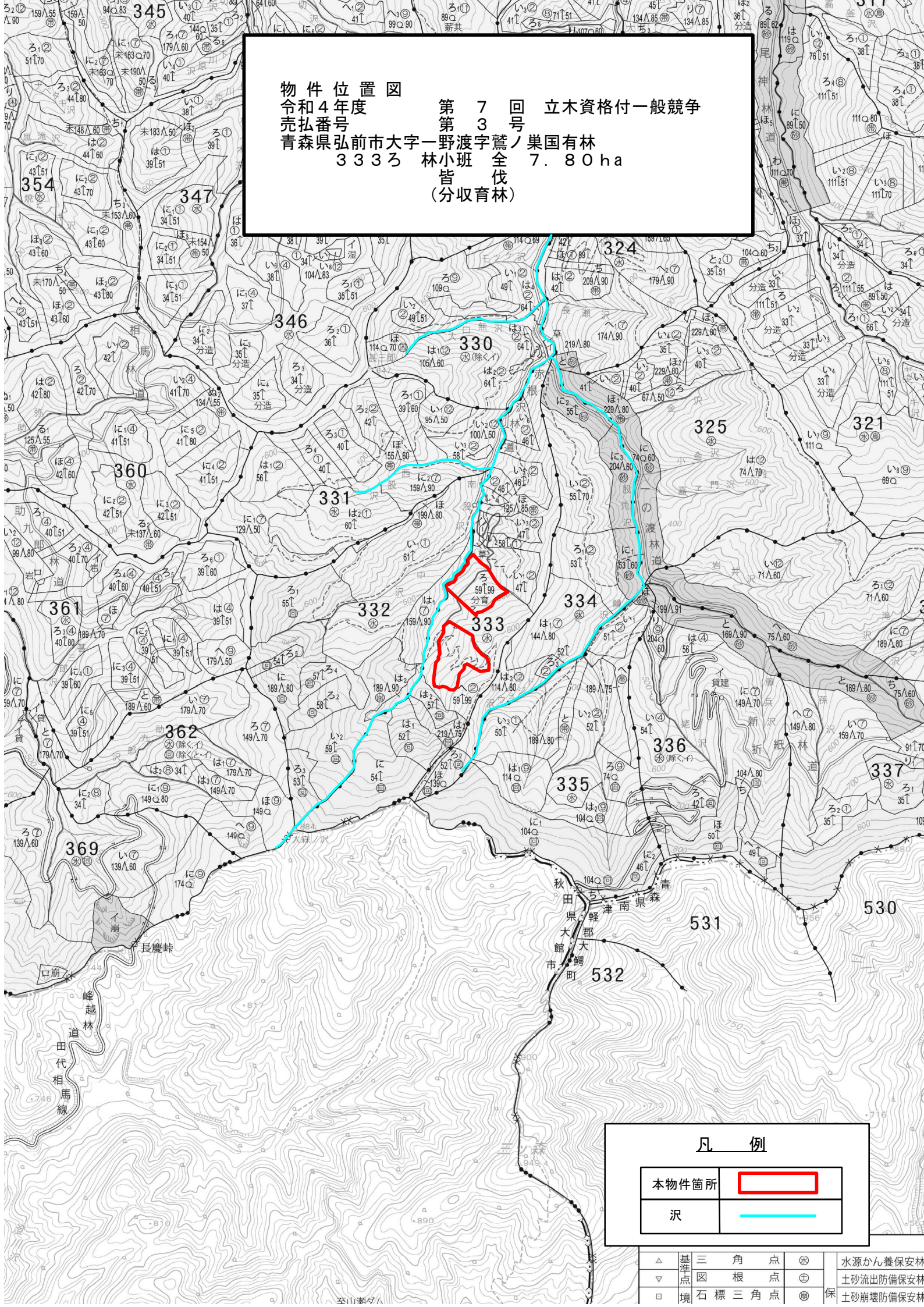
樹種径級別本数及び材積

樹種(材種)	スギ(一般材)		スギ(低質材)		ヒバ(一般材)		ヒバ(低質材)		アカマツ(一般材)		アカマツ(低質材)		サワグルミ(一般材)		ニレ(一般材)		ホオノキ(一般材)		トチノキ(一般材)		シナノキ(一般材)		他L(低質材)		合計		
	平均 径級	28cm (本)	20m (m3)	8cm (本)	7m (m3)	18cm (本)	13m (m3)	10cm (本)	8m (m3)	30cm (本)	22m (m3)	30cm (本)	19m (m3)	30cm (本)	20m (m3)	24cm (本)	16m (m3)	22cm (本)	16m (m3)	28cm (本)	17m (m3)	24cm (本)	16m (m3)	10cm (本)	9m (m3)	(本)	(m3)
10cm以下			110	3.66			58	1.61																825	14.37	993	19.64
12cm	74	4.44			1	0.06	14	0.84																128	7.68	217	13.02
14cm	150	13.50			5	0.45	9	0.81																74	6.66	238	21.42
16cm	249	32.37			4	0.52	3	0.39																72	9.36	328	42.64
18cm	320	64.00			5	0.90	3	0.54																57	9.69	385	75.13
20cm	428	111.28			3	0.69																		44	10.12	475	122.09
22cm	439	153.65			4	1.16								3	0.81			4	1.08					20	5.40	470	162.10
24cm	469	215.74			1	0.37								4	1.28	1	0.32	2	0.64			1	0.32	10	3.20	488	221.87
26cm	460	257.60			2	0.73								4	1.60			2	0.80					9	3.60	477	264.33
28cm	398	254.72												2	0.92					1	0.46			8	3.68	409	259.78
30cm	428	325.28							1	0.67	2	1.30		2	1.54											433	328.79
32cm	395	351.55							1	0.92				3	2.50									1	0.59	400	355.56
34cm	339	335.61												2	1.94											341	337.55
36cm	273	313.95												1	1.10											274	315.05
38cm	222	281.94												1	1.22											223	283.16
40cm	207	300.15												2	2.62											209	302.77
42cm	154	246.40												1	1.53											155	247.93
44cm	116	208.80												1	1.53											117	210.33
46cm	77	148.61																								77	148.61
48cm	41	84.87																								41	84.87
50cm	23	52.90																								23	52.90
52cm	22	53.90																								22	53.90
54cm	2	5.30																								2	5.30
56cm	6	16.99																								6	16.99
58cm	3	9.44																								3	9.44
60cm	2	6.64																								2	6.64
62cm以上	1	3.26																								1	3.26
計	5,298	3852.89	110	3.66	25	4.88	87	4.19	2	1.59	2	1.30	26	18.59	1	0.32	8	2.52	1	0.46	1	0.32	1,248	74.35	6,809	3,965.07	

物件位置図
 令和4年度 第7回 立木資格付一般競争
 売払番号 第3号
 青森県弘前市大字一野渡字鷺ノ巣国有林
 333ろ 林小班 全伐 7.80ha
 皆伐 (分収育林)


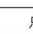

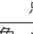



物件位置図
 令和4年度 第7回 立木資格付一般競争
 売払番号 第3号
 青森県弘前市大字一野渡字鷺ノ巣国有林
 333ろ 林小班全 7.80ha
 皆伐 (分収育林)



凡例

本物件箇所	
沢	

	基準三角点		水源かん養保安林
	図根点		土砂流出防備保安林
	境界石標三角点		保土砂崩壊防備保安林

令和4年度 第7回 立木資格付一般競争入札

入札番号4号

国有林名	林小班	面積(ha)	伐採方法	主要樹種	林齢	針葉樹		広葉樹		計		備考
						本数	数量(m ³)	本数	数量(m ³)	本数	数量(m ³)	
東岩崎山	3074い3	3.01	皆伐	スギ外	56	2,293	2,788.72	128	22.19	2,421	2,810.91	
計		3.01				2,293	2,788.72	128	22.19	2,421	2,810.91	

- 1 上記記載の箇所で1物件とする。
- 2 林齢は森林調査簿記載の林齢による。

物件番号：4号

国有林名：東岩崎山国有林

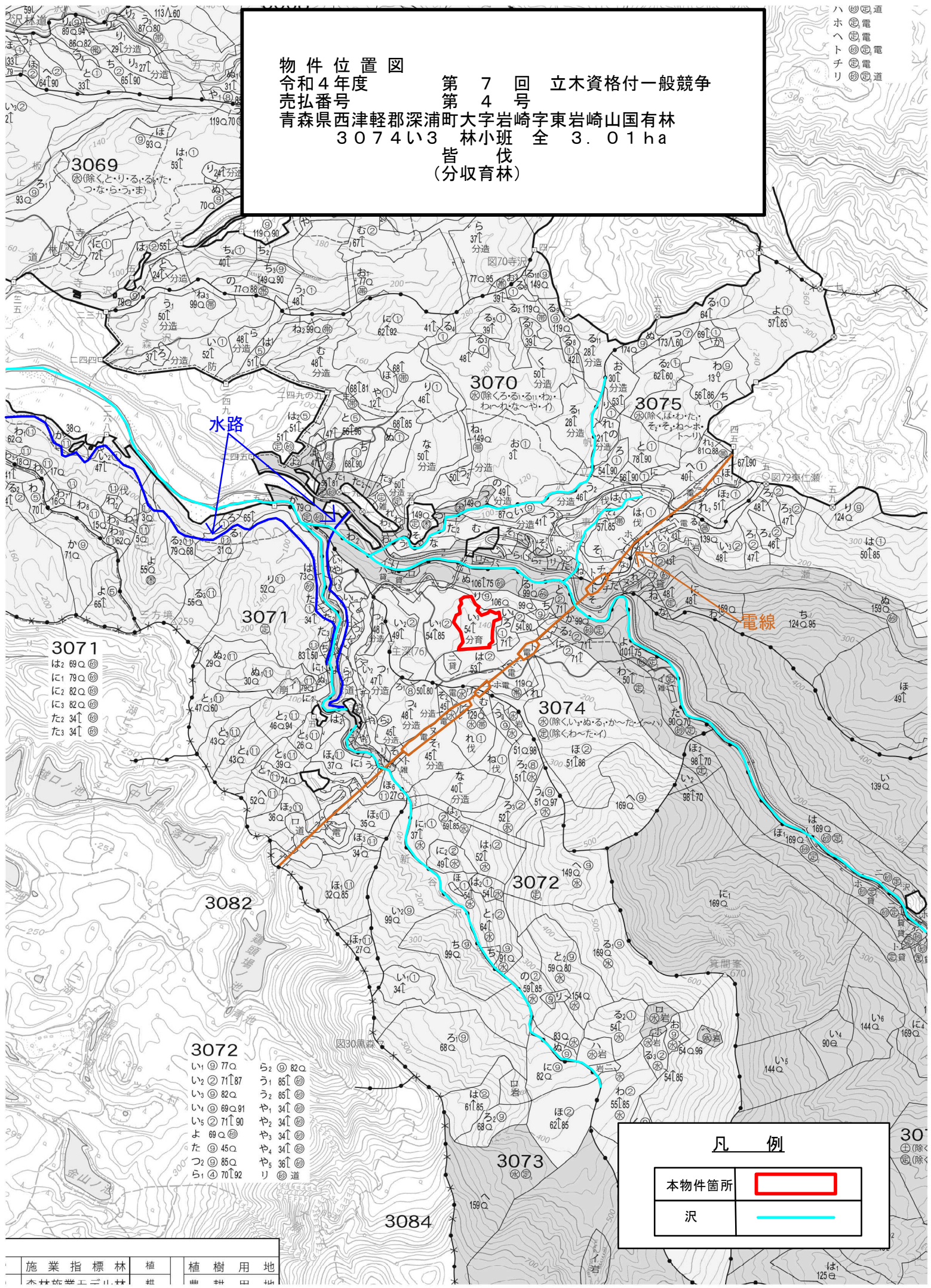
林小班：3074い3林小班

樹種径級別本数及び材積

樹種(材種)	スギ(一般材)		スギ(低質材)		オニグルミ(一般材)		サワグルミ(一般材)		ケヤキ(一般材)		他L(一般材)		他L(低質材)		合計		
	平均 径級	32cm (本)	25m (m3)	8cm (本)	6m (m3)	28cm (本)	18m (m3)	40cm (本)	23m (m3)	28cm (本)	16m (m3)	22cm (本)	17m (m3)	10cm (本)	8m (m3)	(本)	(m3)
10cm以下				9 0.28										82 1.10	91 1.38		
12cm	10	0.53												4 0.17	14 0.70		
14cm	9	0.83												6 0.42	15 1.25		
16cm	21	4.41												3 0.31	24 4.72		
18cm	37	10.36												4 0.73	41 11.09		
20cm	71	25.56												5 1.09	76 26.65		
22cm	90	41.40								1 0.25	1 0.29			2 0.54	94 42.48		
24cm	134	72.36								1 0.30				1 0.39	136 73.05		
26cm	143	92.95			1 0.45					1 0.45				3 1.47	148 95.32		
28cm	166	127.82					1 0.66			1 0.37				1 0.40	169 129.25		
30cm	195	169.65			1 0.52										196 170.17		
32cm	191	194.82												2 1.14	193 195.96		
34cm	197	224.58								2 1.43				1 0.95	200 226.96		
36cm	211	276.41													211 276.41		
38cm	176	253.44													176 253.44		
40cm	173	273.34						1 1.06							174 274.40		
42cm	115	207.00												1 0.91	116 207.91		
44cm	91	176.54													91 176.54		
46cm	79	170.64													79 170.64		
48cm	47	109.04													47 109.04		
50cm	45	111.60													45 111.60		
52cm	30	81.90						1 2.22							31 84.12		
54cm	35	105.00													35 105.00		
56cm	10	30.03													10 30.03		
58cm	2	6.52													2 6.52		
60cm	2	7.12													2 7.12		
62cm以上	4	14.59												1 4.57	5 19.16		
計	2,284	2788.44	9	0.28	2	0.97	3	3.94	6	2.80	1	0.29	116	14.19	2,421	2810.91	

物件位置図
 令和4年度 第7回 立木資格付一般競争
 売払番号 第4号
 青森県西津軽郡深浦町大字岩崎字東岩崎山国有林
 3074い3 林小班全 3.01ha
 皆伐 (分収育林)

⑨ 道
 ⑩ 電
 ⑪ 電
 ⑫ 電
 ⑬ 電
 ⑭ 道
 ハ
 ホ
 ヘ
 ト
 チ
 リ



水路

電線

凡例

本物件箇所	
沢	

施業指標林	植	植樹用地
赤松	杉	農耕地