

令和4年度 第7回 立木資格付一般競争入札

入札番号9号

国有林名	林小班	面積(ha)	伐採方法	主要樹種	林齢	針葉樹		広葉樹		計		備考
						本数	数量(m ³)	本数	数量(m ³)	本数	数量(m ³)	
温川沢	1090に1	13.06	皆伐	スギ外	59	7,727	3,578.62	10,276	1,093.24	18,003	4,671.86	
計		13.06				7,727	3,578.62	10,276	1,093.24	18,003	4,671.86	

- 1 上記記載の箇所で1物件とする。
- 2 林齢は森林調査簿記載の林齢による。

物件番号 : 9号
 国有林名 : 温川沢国有林
 林小班 : 1090に1林小班

樹種径級別本数及び材積

樹種(材種)	スギ(一般材)		スギ(低質材)		クロマツ(一般材)		ブナ(一般材)		クリ(一般材)		ミズナラ(一般材)		ドロノキ(一般材)		オニグルミ(一般材)		サワグルミ(一般材)		ダケカンバ(一般材)		ウダイ(一般材)		カツラ(一般材)		
	24cm	17m	8cm	8m	46cm	20m	30cm	17m	34cm	17m	24cm	16m	32cm	19m	30cm	17m	32cm	18m	28cm	16m	28cm	17m	34cm	20m	
平均	(本)	(m3)	(本)	(m3)	(本)	(m3)	(本)	(m3)	(本)	(m3)	(本)	(m3)	(本)	(m3)	(本)	(m3)	(本)	(m3)	(本)	(m3)	(本)	(m3)	(本)	(m3)	
10cm以下			848	30.54																					
12cm	482	33.74																							
14cm	494	54.34																							
16cm	429	64.35																							
18cm	395	75.05																							
20cm	461	115.25																							
22cm	467	144.77					19	4.75				47	11.75		1	0.25	14	3.50	1	0.25	21	5.25			
24cm	605	235.95					34	10.88				36	11.52		3	0.96	9	2.88	1	0.32	21	6.72			
26cm	649	305.03					36	14.40				20	8.00				6	2.40	3	1.20	25	10.00			
28cm	581	313.74					37	17.76				19	9.12		1	0.48	15	7.20	3	1.44	24	11.52			
30cm	576	374.40					27	14.93				5	2.66		1	0.58	4	2.27	1	0.45	21	12.23			
32cm	454	349.58					16	9.74				7	4.18	1	0.66		5	3.22	1	0.48	12	8.04			
34cm	377	320.45					15	10.69	1	0.66		2	1.31	1	0.74	2	1.56	6	4.19	3	1.84	22	17.12	1	0.78
36cm	279	279.00					14	10.99				4	2.73		1	0.68	4	3.89	1	0.64	7	5.99			
38cm	200	220.00					6	5.66				3	2.48				3	3.08			6	5.71			
40cm	155	195.30					12	12.50				1	0.94				4	4.80			5	5.28			
42cm	100	141.00					11	11.62				2	2.13				6	7.69			2	2.19			
44cm	61	96.99					7	8.65									4	6.28			3	3.93			
46cm	49	83.79			1	1.56	5	6.95													1	1.45			
48cm	17	32.87					4	5.48													1	1.65			
50cm	18	37.77					1	1.60													2	3.73			
52cm	11	25.17					3	5.33													2	3.62			
54cm	7	16.47					2	3.74													1	2.81			
56cm	6	15.74					1	1.59																	
58cm	1	2.70																							
60cm	1	2.27																							
62cm以上	3	10.80					1	2.12							1	2.55	1	3.53							
計	6,878	3546.52	848	30.54	1	1.56	251	159.38	1	0.66	146	56.82	2	1.40	10	7.06	87	66.74	14	6.62	170	95.43	1	0.78	

物件番号 : 9号
 国有林名 : 温川沢国有林
 林小班 : 1090I-1林小班

樹種径級別本数及び材積

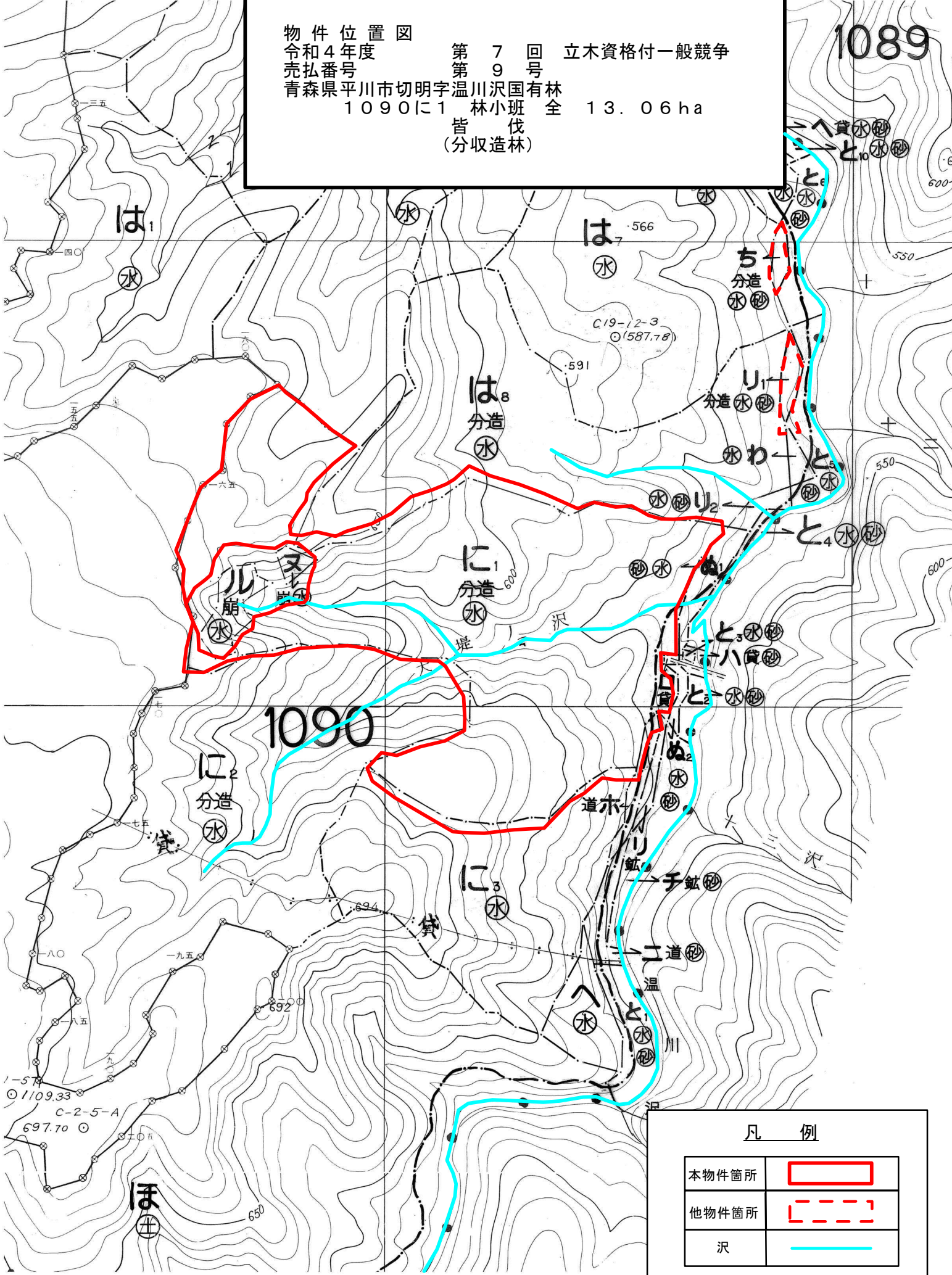
樹種(材種)	ホオノキ(一般材)		サクラ(一般材)		キハダ(一般材)		イタヤ(一般材)		トチノキ(一般材)		シナノキ(一般材)		センノキ(一般材)		他L(一般材)		他L(低質材)		合計	
	24cm	16m	24cm	16m	24cm	16m	30cm	17m	34cm	17m	26cm	17m	24cm	16m	28cm	17m	10cm	9m	(本)	(m3)
平均	(本)	(m3)	(本)	(m3)	(本)	(m3)	(本)	(m3)	(本)	(m3)	(本)	(m3)	(本)	(m3)	(本)	(m3)	(本)	(m3)	(本)	(m3)
10cm以下																	5,906	109.75	6,754	140.29
12cm																	763	38.15	1,245	71.89
14cm																	810	64.80	1,304	119.14
16cm																	672	73.92	1,101	138.27
18cm																	448	67.20	843	142.25
20cm																	432	86.40	893	201.65
22cm	17	4.25			7	1.75	4	1.00			3	0.75	4	1.00	8	2.00	102	25.50	715	206.77
24cm	22	7.04	3	0.96	5	1.60	4	1.28			5	1.60		14	4.48	74	23.68	836	309.87	
26cm	13	5.20	1	0.40	4	1.60	2	0.80	1	0.40	10	4.00	1	0.40	10	4.00	37	14.80	818	372.63
28cm	7	3.36	1	0.48	4	1.92	6	2.88			5	2.40			17	8.16	56	26.88	776	407.34
30cm	3	1.65							3	1.68	4	2.28			4	2.14	9	4.53	658	419.80
32cm	2	1.24			1	0.40	1	0.59	1	0.55	4	2.56			7	4.35	8	4.43	520	390.02
34cm	3	2.10			1	0.86	1	0.61	2	1.31			1	0.74	3	2.26	3	2.02	444	369.24
36cm	1	0.78							2	1.56	1	0.96			5	3.83	3	2.28	322	313.33
38cm									2	1.47					2	1.72	5	3.60	227	243.72
40cm	1	1.00					2	1.95	1	1.17					2	1.94	5	4.17	188	229.05
42cm	1	1.28					2	2.06	2	1.95	1	1.16							127	171.08
44cm							1	1.26									5	4.98	81	122.09
46cm							1	1.37							1	1.23	2	3.11	60	99.46
48cm															1	1.33			23	41.33
50cm																	2	2.53	23	45.63
52cm																			16	34.12
54cm																			10	23.02
56cm																			7	17.33
58cm																			1	2.70
60cm																			1	2.27
62cm以上																	4	18.57	10	37.57
計	70	27.90	5	1.84	22	8.13	24	13.80	14	10.09	33	15.71	6	2.14	74	37.44	9,346	581.30	18,003	4,671.86

物件位置図

令和4年度
売払番号
青森県平川市切明字

第7回 立木資格付一般競争
第9号
温川沢国有林
1090に1 林小班全 13.06ha
皆伐
(分収造林)

1089

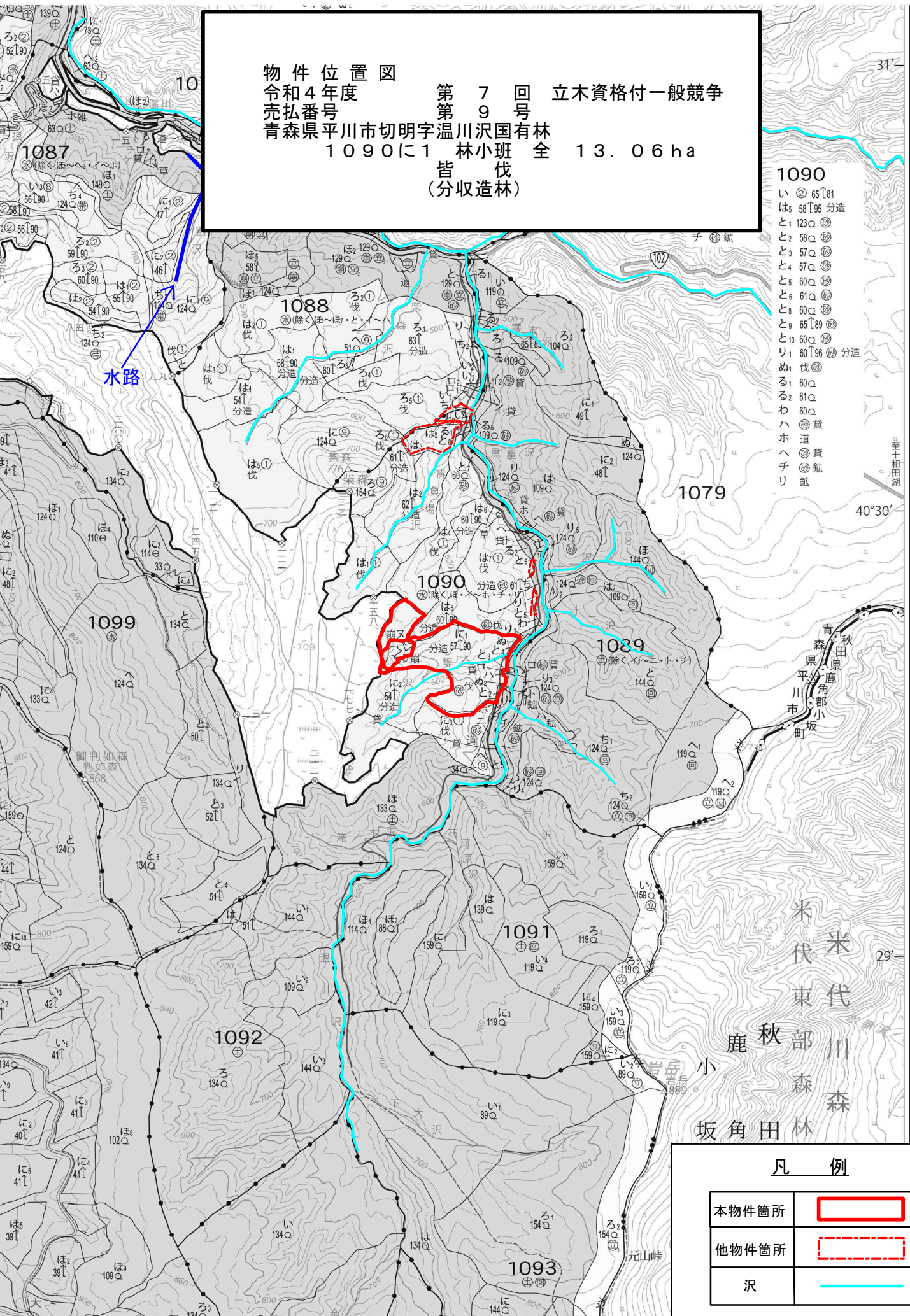


凡例

本物件箇所	
他物件箇所	
沢	

物件位置図

令和4年度 第7回 立木資格付一般競争
売払番号 第9号
青森県平川市切明字温川沢国有林
1090に1 林小班 全 13.06ha
皆伐 (分収造林)



1090
い ② 65 [81
は 5 58 [95 分造
と 1 123 〇
と 2 58 〇
と 3 57 〇
と 4 57 〇
と 5 60 〇
と 6 61 〇
と 7 60 〇
と 8 65 [89
と 9 60 〇
り 1 60 [96 分造
ぬ 1 伐 〇
る 1 60 〇
る 2 61 〇
わ 1 60 〇
ハ 〇 賃
ホ 〇 道 賃
ヘ 〇 道 賃
チ 〇 鉦

凡例

本物件箇所	
他物件箇所	
沢	

令和4年度 第7回 立木資格付一般競争入札

入札番号10号

国有林名	林小班	面積(ha)	伐採方法	主要樹種	林齢	針葉樹		広葉樹		計		備考
						本数	数量(m ³)	本数	数量(m ³)	本数	数量(m ³)	
温川沢	1090ち	0.11	皆伐	スギ外	63	59	47.49	18	4.54	77	52.03	
計		0.11				59	47.49	18	4.54	77	52.03	

- 1 上記記載の箇所で1物件とする。
- 2 林齢は森林調査簿記載の林齢による。

物件番号 : 10号

国有林名 : 温川沢国有林

林小班 : 1090ち林小班

樹種径級別本数及び材積

樹種(材種)	スギ(一般材)		ミズナラ(一般材)		サワグルミ(一般材)		センノキ(一般材)		他L(一般材)		他L(低質材)		合計		
	平均 径級	30cm (本)	17m (m3)	26cm (本)	13m (m3)	26cm (本)	19m (m3)	32cm (本)	17m (m3)	44cm (本)	22m (m3)	14cm (本)			10m (m3)
10cm以下												3	0.05	3	0.05
12cm												3	0.14	3	0.14
14cm		1	0.08									1	0.06	2	0.14
16cm		3	0.31									2	0.19	5	0.50
18cm		2	0.22									1	0.13	3	0.35
20cm		5	1.07									2	0.38	7	1.45
22cm		2	0.52											2	0.52
24cm		2	0.52											2	0.52
26cm		4	1.92	1	0.30	2	0.90							7	3.12
28cm		5	2.42											5	2.42
30cm		4	1.67											4	1.67
32cm		4	3.24					1	0.59			1	0.40	6	4.23
34cm		7	6.22											7	6.22
36cm		5	4.77											5	4.77
38cm		2	2.31											2	2.31
40cm		1	0.96											1	0.96
42cm		4	5.82											4	5.82
44cm		5	8.15							1	1.40			6	9.55
46cm															
48cm															
50cm		1	2.48											1	2.48
52cm															
54cm		2	4.81											2	4.81
56cm															
58cm															
60cm															
62cm以上															
計		59	47.49	1	0.30	2	0.90	1	0.59	1	1.40	13	1.35	77	52.03

物件位置図

令和4年度

第7回 立木資格付一般競争

売払番号

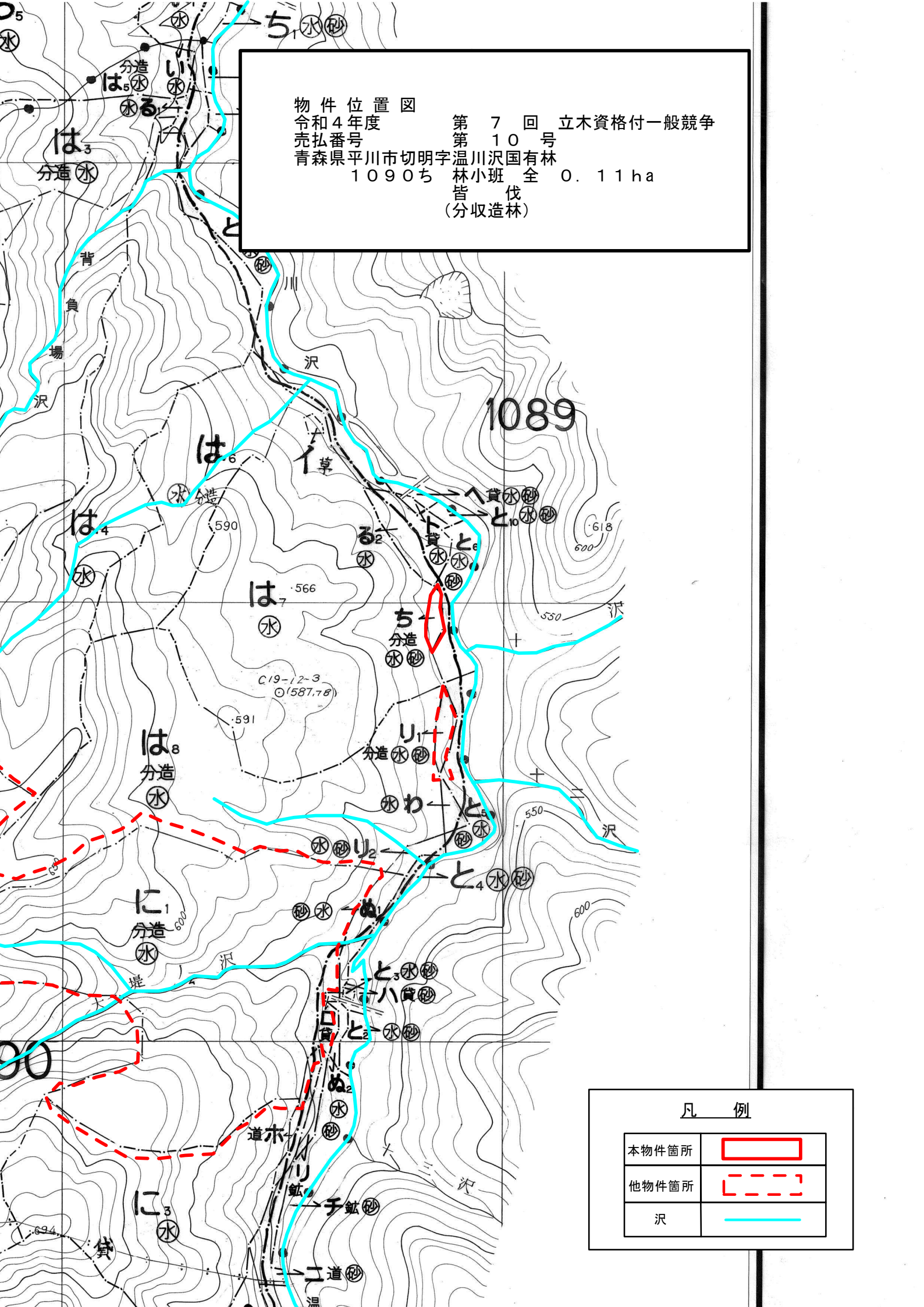
第10号

青森県平川市切明字温川沢国有林

1090ち

林小班全 0.11ha

皆伐
(分収造林)



凡例

本物件箇所	
他物件箇所	
沢	

物件位置図

令和4年度

第7回 立木資格付一般競争

売払番号

第10号

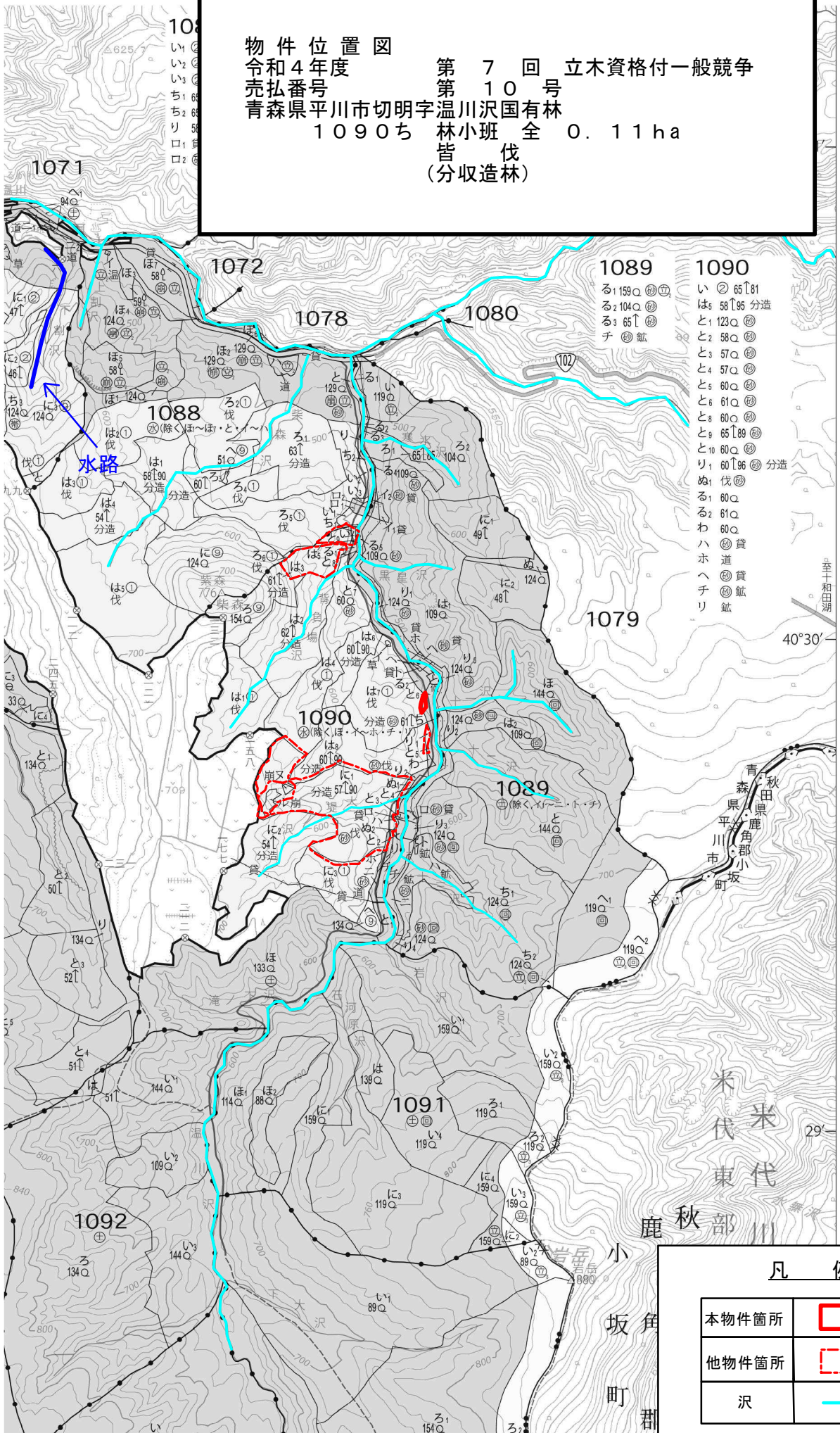
青森県平川市切明字

温川沢国有林

1090ち

林小班 全 0.11ha

皆伐
(分収造林)



- 1089
 る1 159Q
 る2 104Q
 る3 65↑
 チ
- 1090
 い2 65↑81
 は5 58↑95 分造
 と1 123Q
 と2 58Q
 と3 57Q
 と4 57Q
 と5 60Q
 と6 61Q
 と8 60Q
 と9 65↑89
 と10 60Q
 り1 60↑96 分造
 め1 伐
 る1 60Q
 る2 61Q
 わ 60Q
 ハ 貸
 ホ 貸
 ヘ 貸
 チ 貸

凡例

本物件箇所	
他物件箇所	
沢	

令和4年度 第7回 立木資格付一般競争入札

入札番号11号

国有林名	林小班	面積(ha)	伐採方法	主要樹種	林齢	針葉樹		広葉樹		計		備考
						本数	数量(m ³)	本数	数量(m ³)	本数	数量(m ³)	
温川沢	1090以1	0.16	皆伐	スギ外	62	88	73.97	34	8.93	122	82.90	
計		0.16				88	73.97	34	8.93	122	82.90	

- 1 上記記載の箇所で1物件とする。
- 2 林齢は森林調査簿記載の林齢による。

物件番号 : 11号

国有林名 : 温川沢国有林

林小班 : 1090㍿1林小班

樹種径級別本数及び材積

樹種(材種)	スギ(一般材)		スギ(低質材)		ドロノキ(一般材)		オニグルミ(一般材)		サワグルミ(一般材)		他L(一般材)		他L(低質材)		合計		
	平均 径級	32cm (本)	18m (m3)	8cm (本)	5m (m3)	36cm (本)	15m (m3)	26cm (本)	19m (m3)	42cm (本)	18m (m3)	28cm (本)	17m (m3)	10cm (本)	8m (m3)	(本)	(m3)
10cm以下				2	0.04									14	0.27	16	0.31
12cm	3	0.14												5	0.24	8	0.38
14cm	2	0.15												2	0.15	4	0.30
16cm	2	0.20												3	0.32	5	0.52
18cm	2	0.29												1	0.17	3	0.46
20cm	4	0.80														4	0.80
22cm	1	0.23									1	0.27			2	0.50	
24cm	4	1.30							2	0.69					6	1.99	
26cm	6	2.12					1	0.45					1	0.31	8	2.88	
28cm	6	2.92									1	0.43			7	3.35	
30cm	6	4.12													6	4.12	
32cm	7	5.76													7	5.76	
34cm	12	10.49									1	0.78			13	11.27	
36cm	9	8.99			1	0.64									10	9.63	
38cm	3	3.40													3	3.40	
40cm	4	4.82													4	4.82	
42cm	7	10.78													7	10.78	
44cm	1	1.59													1	1.59	
46cm	2	3.18													2	3.18	
48cm																	
50cm	1	2.13													1	2.13	
52cm	1	2.08													1	2.08	
54cm	1	2.70													1	2.70	
56cm	2	5.74													2	5.74	
58cm																	
60cm																	
62cm以上									1	4.21					1	4.21	
計	86	73.93	2	0.04	1	0.64	1	0.45	3	4.90	3	1.48	26	1.46	122	82.90	

物件位置図

令和4年度

第7回 立木資格付一般競争

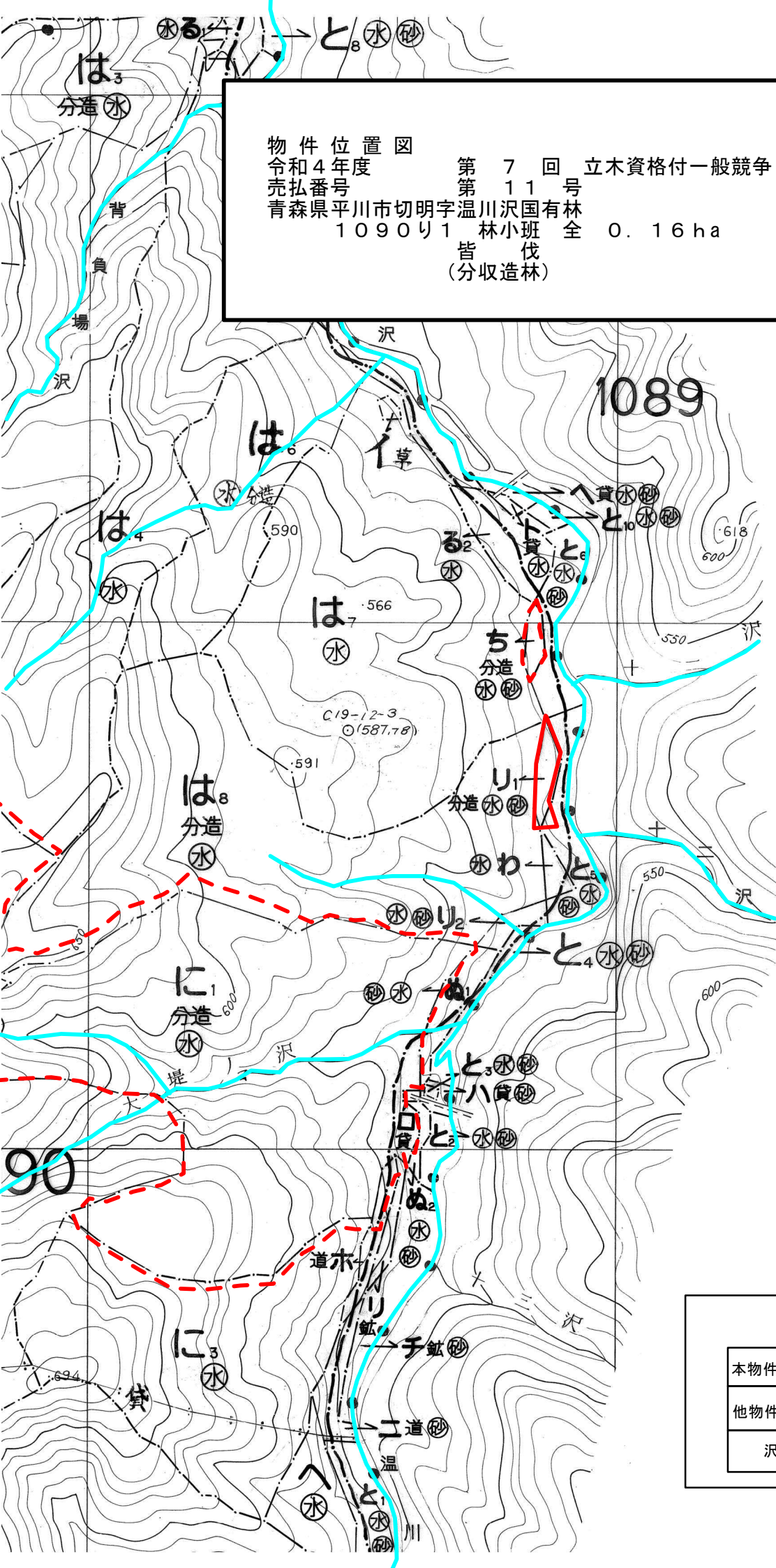
売払番号

第11号

青森県平川市切明字温川沢国有林

1090り1 林小班全 0.16 ha

皆伐
(分収造林)



凡例	
本物件箇所	
他物件箇所	
沢	—

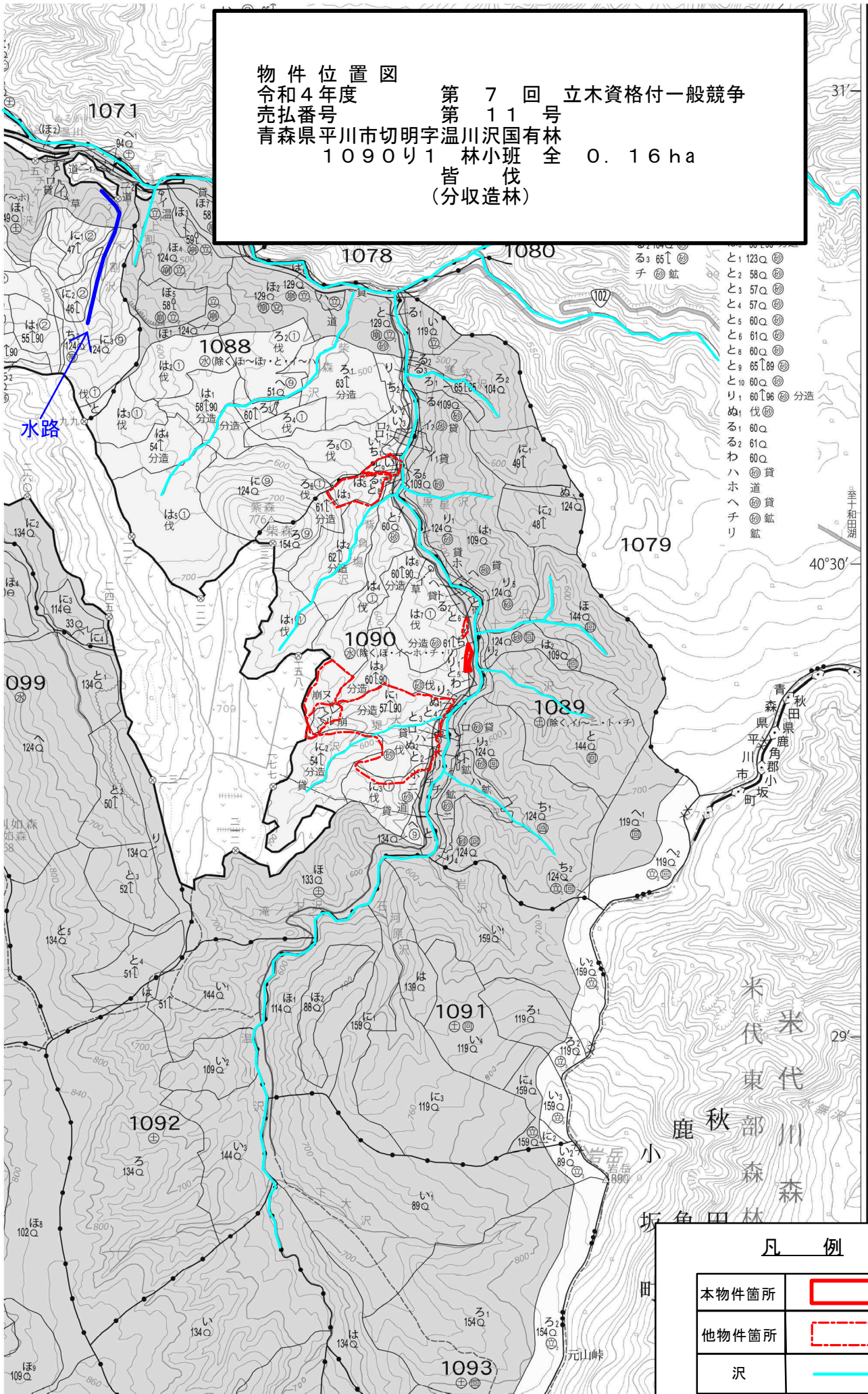
物件位置図

令和4年度 第7回 立木資格付一般競争

売払番号 第11号

青森県平川市切明字温川沢国有林
1090り1 林小班 全 0.16ha

皆伐
(分収造林)



凡例

本物件箇所	
他物件箇所	
沢	