

令和4年度 第5回 立木資格付一般競争入札

入札番号6号

国有林名	林小班	面積(ha)	伐採方法	主要樹種	林齢	針葉樹		広葉樹		計		備考
						本数	数量(m ³)	本数	数量(m ³)	本数	数量(m ³)	
深浦山	3056け	11.26	皆伐	スギ外	63	7,546	6,740.39	2,544	582.73	10,090	7,323.12	
深浦山	3061お	0.69	皆伐	スギ外	68	26	11.03	859	158.43	885	169.46	
深浦山	3062そ	0.47	皆伐	スギ外	66	269	322.84	247	29.61	516	352.45	
計		12.42				7,841	7,074.26	3,650	770.77	11,491	7,845.03	

- 1 上記記載の箇所で1物件とする。
- 2 林齢は森林調査簿記載の林齢による。

公 売 物 件 明 細 書 (立 木)

物件番号	6	特約条項及び特記事項	樹種径級別本数及び総材積、平均径級													
物件所在地	深浦山国有林 3056け林小班外2 全	1. 本物件は保安林外ですが、売払い物件区域外は保安林ですので、搬出に際して売払い物件区域外を通行し、伐採搬出等を行う場合は、伐採協議・作業許可の手続き完了後でなければ作業に着手できません。 保安林等の法令協議については、約2週間の日数を要します。 事前に作業仕組み計画書を当管理署長に提出し、承認を受けてください。 また、当初の搬出路計画を変更する場合も保安林手続きの場合と同様です。 2. 買受人は、労働安全確保体制を確立し、現場従業員を指導すると共に、緊急連絡体制図を休憩所等に明示してください。 3. 公道から現地までの林道等の除雪はいたしません。 また、林道等を損壊した場合は使用者の責において修繕してください。 4. 市道等の路帯損傷及び交通の妨げとならないよう必要な措置を講じてください。 5. 当該箇所は分収造林地であるので、官収分については納入告知書により、また、民収分については分収造林契約者へ直接納入してください。 6. 本物件の所在地はナラ枯れ被害及び松くい虫被害発生市町村内であることから、「青森県マツ類及びナラ類の伐採・移動・利用に関する留意事項」により、6月～9月までの期間は生立木等（マツ類及びナラ類）の伐採を行わないでください。 7. 当該箇所は沢が通っているため作業をする際は、伐根や枝条を敷くなど配慮をお願いします。	樹種	種類	一般材 低質材 別	径 級 別 本 数						計		平均		
						10cm 以下	12cm ～20	22cm ～30	32cm ～40	42cm ～50	52cm ～60	62上	本数 (本)	材積 (m3)	径級 (cm)	樹高 (m)
調査方法	毎木調査 (樹高曲線)		スギ	生立木	一般材		1,419	1,831	1,902	1,129	295	45	6,621	6904.42	30	22
伐採方法	皆伐		スギ	生立木	低質材	333	141	10					484	31.89	10	9
面積 (ha)	12.42		ヒバ	生立木	一般材		5	5	2		1		13	6.20	24	16
林齢 (年)	63		ヒバ	生立木	低質材	439	40	4	2	1			486	11.88	6	5
搬出期間 (ヶ月)	36ヶ月		アカマツ	生立木	一般材		10	65	36	9	2		122	79.66	28	18
契約関係	分収造林		アカマツ	生立木	低質材	1	39	13	2				55	11.99	18	13
民収分納入方法	振込		クロマツ	生立木	一般材		8	20	4	1			33	16.39	24	18
			クロマツ	生立木	低質材		10	13	2				25	8.70	22	15
法令制限、その他留意事項			カラマツ	生立木	一般材				1	1			2	3.13	40	26
保安林	—		N計			773	1,672	1,961	1,951	1,141	298	45	7,841	7074.26	28	20
国定公園等	—		ブナ	生立木	一般材			7	2				9	4.31	28	16
			クリ	生立木	一般材			9	3	4			16	11.20	32	17
			ミズナラ	生立木	一般材			29	15				44	20.49	28	15
			コナラ	生立木	一般材			5	7	4			16	11.34	34	17
			ドロノキ	生立木	一般材			2	4				6	4.07	34	16
			オニグルミ	生立木	一般材			13	21	5			39	27.49	32	17
			サワグルミ	生立木	一般材			10	36	21	4	1	72	82.99	38	20
			ウダイ	生立木	一般材			5	5	1			11	7.07	30	17
			ケヤキ	生立木	一般材			13	12	7	1		33	23.69	34	16
			カツラ	生立木	一般材			28	22	4	2		56	39.23	32	17
			ホオノキ	生立木	一般材			18	4	1			23	11.95	28	16
			サクラ	生立木	一般材			21	8	1			30	14.03	28	15
			イタヤ	生立木	一般材			5	3				8	3.77	28	16
			トチノキ	生立木	一般材			9	2	2	1		14	8.72	30	16
			シナノキ	生立木	一般材			5	1	1			7	4.08	30	16
			センノキ	生立木	一般材			3	3	1	1		8	6.78	34	17
			他L	生立木	一般材			22	20	8			50	34.42	32	17
			他L	生立木	低質材	1,301	1,306	465	111	18	5	2	3,208	455.14	14	10
			L計			1,301	1,306	669	279	78	14	3	3,650	770.77	16	11
			計			2,074	2,978	2,630	2,230	1,219	312	48	11,491	7,845.03	24	17

物件番号 : 6号
 国有林名 : 深浦山国有林
 林小班 : 3056け林小班

樹種径級別本数及び材積

樹種(材種)	スギ(一般材)		スギ(低質材)		ヒバ(一般材)		ヒバ(低質材)		アカマツ(一般材)		アカマツ(低質材)		クロマツ(一般材)		クロマツ(低質材)		カラマツ(一般材)		ブナ(一般材)		
	平均 径級	30cm (本)	22m (m3)	10cm (本)	9m (m3)	24cm (本)	16m (m3)	6cm (本)	5m (m3)	28cm (本)	18m (m3)	18cm (本)	13m (m3)	24cm (本)	18m (m3)	22cm (本)	15m (m3)	40cm (本)	26m (m3)	28cm (本)	16m (m3)
10cm以下			333	9.25			439	4.82			1	0.02									
12cm	189	13.23	42	2.91			22	1.07			6	0.36									
14cm	255	28.05	37	4.06			13	1.01			9	0.91			1	0.09					
16cm	323	48.49	37	5.55	2	0.27					7	0.95	4	0.63	2	0.28					
18cm	323	71.08	17	3.74	3	0.53	1	0.13	4	0.74	11	1.97	3	0.59	3	0.58					
20cm	329	92.23	8	2.24			4	0.82	6	1.43	6	1.44	1	0.25	4	0.99					
22cm	385	134.69	7	2.45			2	0.41	15	4.59	6	1.80	2	0.64	4	1.16			1	0.29	
24cm	349	160.92	1	0.46	3	1.10			13	4.53	2	0.70	5	1.97	4	1.41			1	0.30	
26cm	351	197.31	1	0.56	2	0.99	1	0.39	12	5.28	3	1.32	5	2.37	1	0.46					
28cm	342	229.65	1	0.67					11	5.83			4	2.23	2	1.04			2	0.86	
30cm	404	308.67					1	0.47	14	8.40	2	1.20	4	2.53	2	1.26			3	1.46	
32cm	393	353.70			1	0.74			10	7.10	1	0.67	2	1.48	2	1.43					
34cm	409	430.10					1	0.64	5	3.95	1	0.65	1	0.92					2	1.40	
36cm	364	439.67			1	0.93	1	0.75	10	9.23											
38cm	379	507.00							6	6.12			1	1.07							
40cm	357	545.52							5	5.50							1	1.66			
42cm	314	548.87							1	1.48							1	1.47			
44cm	270	509.03							4	5.70			1	1.71							
46cm	193	404.88							4	5.94											
48cm	198	446.40																			
50cm	154	382.52					1	1.37													
52cm	105	278.57			1	1.64			2	3.84											
54cm	76	220.10																			
56cm	50	154.00																			
58cm	37	124.69																			
60cm	27	96.12																			
62cm以上	45	178.93																			
計	6,621	6904.42	484	31.89	13	6.20	486	11.88	122	79.66	55	11.99	33	16.39	25	8.70	2	3.13	9	4.31	

物件番号 : 6号

国有林名 : 深浦山国有林

林小班 : 3056け林小班

樹種径級別本数及び材積

樹種(材種)	クリ(一般材)		ミズナラ(一般材)		コナラ(一般材)		ドロノキ(一般材)		オニグルミ(一般材)		サワグルミ(一般材)		ウダイ(一般材)		ケヤキ(一般材)		カツラ(一般材)		ホオノキ(一般材)	
	32cm (本)	17m (m3)	28cm (本)	15m (m3)	34cm (本)	17m (m3)	34cm (本)	16m (m3)	32cm (本)	17m (m3)	38cm (本)	20m (m3)	30cm (本)	17m (m3)	34cm (本)	16m (m3)	32cm (本)	17m (m3)	28cm (本)	16m (m3)
10cm以下																				
12cm																				
14cm																				
16cm																				
18cm																				
20cm																				
22cm	1	0.22	3	0.73	1	0.25	1	0.24			2	0.50	1	0.25	3	0.72	4	1.00	2	0.50
24cm	1	0.32	8	2.44	2	0.62					2	0.64	2	0.64	1	0.30	5	1.60	3	0.96
26cm	1	0.37	8	2.90	1	0.37			5	1.85	2	0.74					9	3.33	3	1.11
28cm	1	0.46	5	2.15	1	0.46			4	1.78	2	0.92			5	2.15	5	2.30	5	2.27
30cm	5	2.50	5	2.54			1	0.49	4	2.08	2	1.04	2	1.04	4	1.96	5	2.60	5	2.57
32cm			7	3.94	3	1.77			6	3.54	3	1.77	2	1.18	5	2.95	4	2.36		
34cm			3	1.93	1	0.61			4	2.67	10	7.00	2	1.40	1	0.70	8	5.60	2	1.40
36cm	1	0.78	3	2.24	2	1.46	1	0.78	3	2.34	6	4.68			4	2.87	3	2.34		
38cm	1	0.91	2	1.62					2	1.67	3	2.73	9	8.19	1	0.91	5	4.55	1	0.91
40cm	1	0.78			1	1.00	1	0.89	5	4.83	8	8.00			1	0.94	2	2.00	1	1.00
42cm	2	2.20			2	2.32			5	5.67	6	8.57			2	2.06				
44cm	2	2.66									3	4.53			4	4.45	1	1.40		
46cm					1	1.15					5	9.02			1	1.23	1	1.59	1	1.23
48cm					1	1.33					3	5.59	1	1.65			1	1.97		
50cm											4	8.41					1	1.95		
52cm																				
54cm											1	2.47					1	2.25		
56cm											1	2.63					1	2.39		
58cm											2	5.19								
60cm															1	2.55				
62cm以上											1	3.10								
計	16	11.20	44	20.49	16	11.34	6	4.07	39	27.49	72	82.99	11	7.07	33	23.69	56	39.23	23	11.95

物件番号 : 6号
 国有林名 : 深浦山国有林
 林小班 : 3056け林小班

樹種径級別本数及び材積

樹種(材種)	サクラ(一般材)		イタヤ(一般材)		トチノキ(一般材)		シナノキ(一般材)		センノキ(一般材)		他L(一般材)		他L(低質材)		合計	
	28cm (本)	15m (m3)	28cm (本)	16m (m3)	30cm (本)	16m (m3)	30cm (本)	16m (m3)	34cm (本)	17m (m3)	32cm (本)	17m (m3)	14cm (本)	10m (m3)	(本)	(m3)
10cm以下													1,301	21.34	2,074	35.43
12cm													295	14.63	554	32.20
14cm													272	21.20	587	55.32
16cm													263	30.22	638	86.39
18cm													252	39.33	617	118.69
20cm													224	45.37	582	144.77
22cm	6	1.44	1	0.24	1	0.25			1	0.24	3	0.75	148	36.83	600	190.19
24cm	4	1.22	1	0.30	2	0.62					5	1.58	104	32.76	518	215.39
26cm	3	1.05	2	0.72	2	0.72	1	0.35	1	0.37	4	1.48	94	34.42	512	258.46
28cm	4	1.75			2	0.92	2	0.86			3	1.38	66	29.82	467	287.50
30cm	4	2.02	1	0.52	2	1.04	2	0.98	1	0.52	7	3.64	53	27.26	533	376.79
32cm	2	1.18	2	1.18	1	0.59	1	0.59	3	1.73	6	3.54	45	26.55	499	417.99
34cm	3	1.97			1	0.61					7	4.81	24	16.59	485	482.95
36cm	2	1.51									1	0.78	16	12.29	418	482.65
38cm			1	0.81							1	0.91	16	13.76	429	551.97
40cm	1	0.83									5	5.06	10	9.72	399	587.73
42cm					2	2.26					2	2.50	6	6.75	343	584.15
44cm	1	1.06									4	5.25	2	2.73	292	538.52
46cm							1	1.30	1	1.37	2	2.74	4	5.64	214	436.09
48cm													2	3.46	206	460.40
50cm													4	5.21	164	399.46
52cm					1	1.71							1	1.71	110	287.47
54cm													1	2.25	79	227.07
56cm															52	159.02
58cm													1	2.66	40	132.54
60cm									1	2.55			2	4.59	31	105.81
62cm以上													2	8.05	48	190.08
計	30	14.03	8	3.77	14	8.72	7	4.08	8	6.78	50	34.42	3,208	455.14	11,491	7,845.03

物件位置図

令和4年度

第5回

立木資格付一般競争

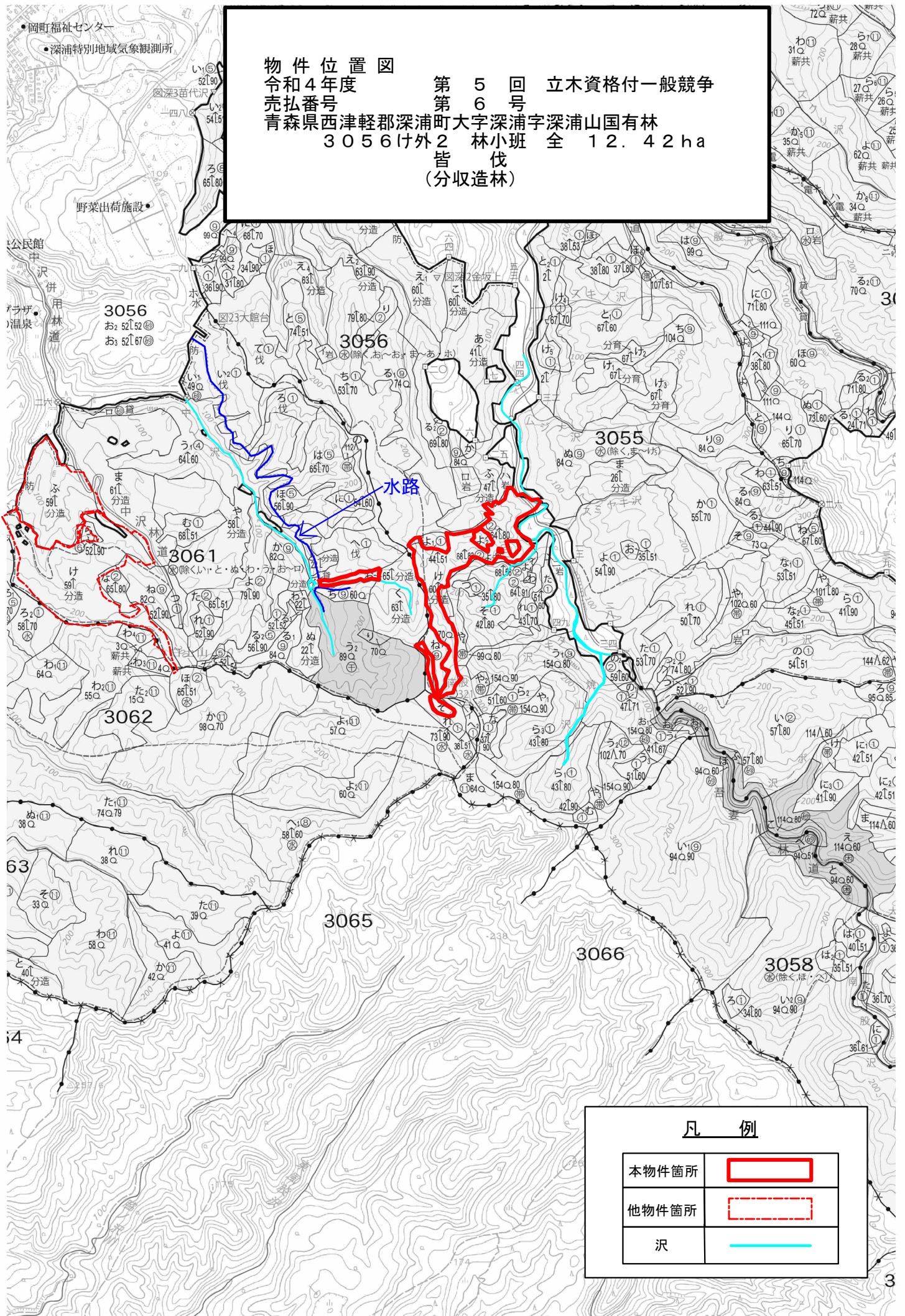
売払番号

第6号

青森県西津軽郡深浦町大字深浦字深浦山国有林

3056け外2林小班全12.42ha

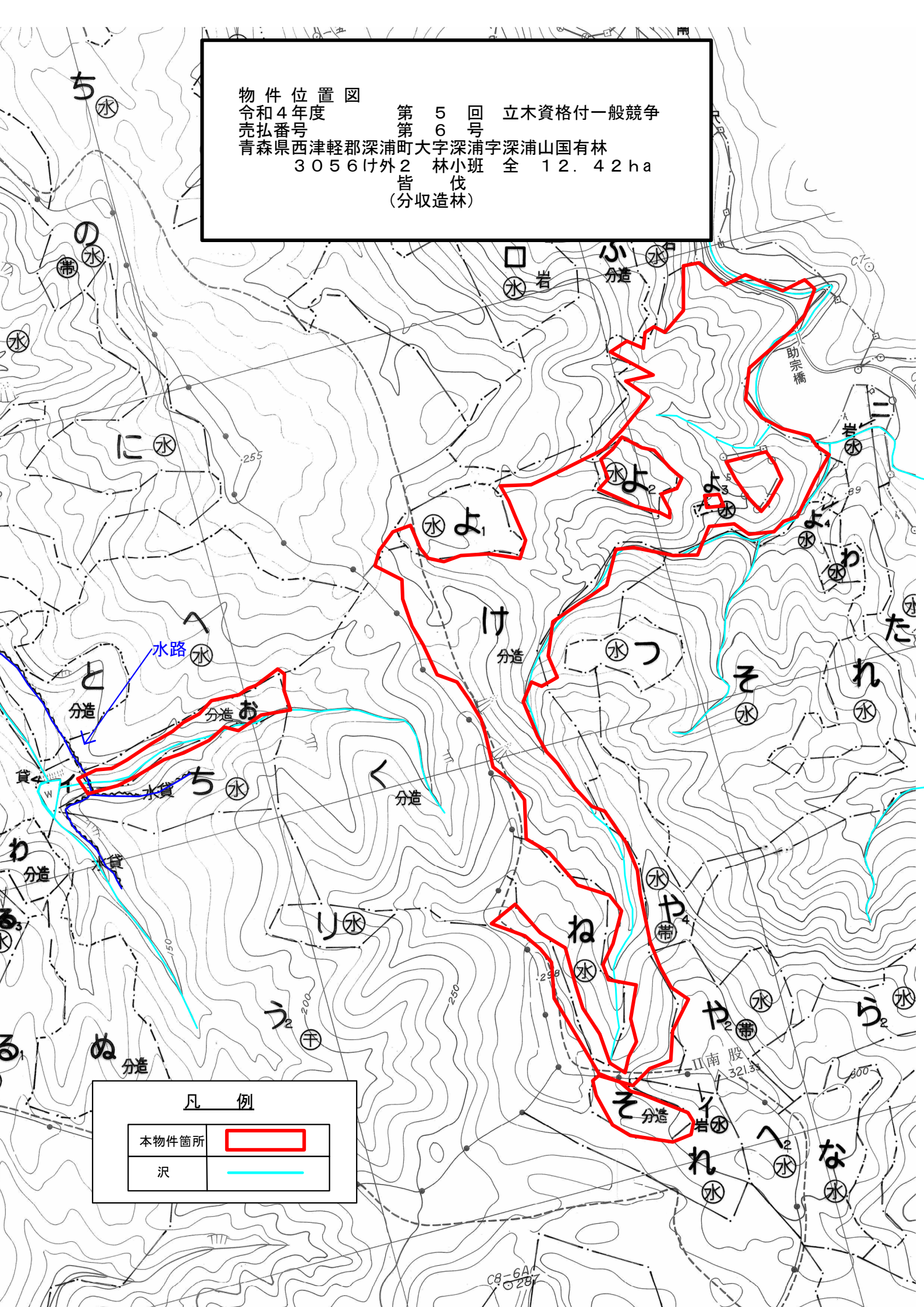
皆伐
(分収造林)



凡例

本物件箇所	
他物件箇所	
沢	

物件位置図
 令和4年度
 売払番号
 青森県西津軽郡深浦町大字深浦字深浦山国有林
 3056け外2林小班全 12.42ha
 第5回 立木資格付一般競争
 第6号
 皆伐
 (分収造林)



凡 例	
本物件箇所	
沢	

令和4年度 第5回 立木資格付一般競争入札

入札番号7号

国有林名	林小班	面積(ha)	伐採方法	主要樹種	林齢	針葉樹		広葉樹		計		備考
						本数	数量(m ³)	本数	数量(m ³)	本数	数量(m ³)	
深浦山	3061け	17.04	皆伐	スギ外	62	9,782	7,010.97	4,641	1,045.54	14,423	8,056.51	
計		17.04				9,782	7,010.97	4,641	1,045.54	14,423	8,056.51	

- 1 上記記載の箇所で1物件とする。
- 2 林齢は森林調査簿記載の林齢による。

公 売 物 件 明 細 書 (立 木)

物件番号	7	特約条項及び特記事項	樹種径級別本数及び総材積、平均径級													
			樹種	種類	一般材 低質材 別	径 級 別 本 数						計		平均		
						10cm 以下	12cm ~20	22cm ~30	32cm ~40	42cm ~50	52cm ~60	62上	本数 (本)	材積 (m3)	径級 (cm)	樹高 (m)
物件所在地	深浦山国有林 3061け林小班全	<p>1. 本物件は保安林外ですが、売払い物件区域外は保安林ですので、搬出に際して売払い物件区域外を通行し、伐採搬出等を行う場合は、伐採協議・作業許可の手続き完了後でなければ作業に着手できません。保安林等の法令協議については、約2週間の日数を要します。事前に作業仕組み計画書を当管理署長に提出し、承認を受けてください。また、当初の搬出路計画を変更する場合も保安林手続きの場合と同様です。</p> <p>2. 買受人は、労働安全確保体制を確立し、現場従業員を指導すると共に、緊急連絡体制図を休憩所等に明示してください。</p> <p>3. 公道から現地までの林道等の除雪はいたしません。また、林道等を損壊した場合は使用者の責において修繕してください。</p> <p>4. 市道等の路帯損傷及び交通の妨げとならないよう必要な措置を講じてください。</p> <p>5. 当該箇所は分収造林地であるので、官収分については納入告知書により、また、民収分については分収造林契約者へ直接納入してください。</p> <p>6. 本物件の所在地はナラ枯れ被害及び松くい虫被害発生市町村内であることから、「青森県マツ類及びナラ類の伐採・移動・利用に関する留意事項」により、6月～9月までの期間は生立木等（マツ類及びナラ類）の伐採を行わないでください。</p>	スギ	生立木	一般材		919	2,106	1,920	700	128	21	5,794	5254.63	30	21
調査方法	毎木調査 (樹高曲線)		スギ	生立木	低質材	134	29	3					166	10.28	8	10
伐採方法	皆伐		ヒバ	生立木	低質材		1						1	0.13	18	9
面積 (ha)	17.04		アカマツ	生立木	一般材			3	3	4	1		11	11.49	36	20
林齢 (年)	62		クロマツ	生立木	一般材		519	1,392	612	51	7	1	2,582	1353.64	26	17
搬出期間 (ヶ月)	36ヶ月		クロマツ	生立木	低質材	12	739	387	49	1			1,188	329.47	20	15
契約関係	分収造林		カラマツ	生立木	一般材		2	10	10	10	4		36	49.54	36	24
民収分納入方法	振込		カラマツ	生立木	低質材		1	3					4	1.78	24	18
法令制限、その他留意事項			N計			146	2,210	3,904	2,594	766	140	22	9,782	7010.96	28	19
保安林	—		ブナ	生立木	一般材				1				1	0.78	36	18
固定公園等	—		クリ	生立木	一般材			72	47	8	1		128	71.71	30	16
			ミズナラ	生立木	一般材			33	11				44	20.77	28	16
			コナラ	生立木	一般材			13	14				27	16.19	30	16
			ドロノキ	生立木	一般材			1			1		2	3.07	44	20
			サワグルミ	生立木	一般材						1		1	2.14	54	23
			ウダイ	生立木	一般材				3				3	2.72	38	18
			ニレ	生立木	一般材			2	3				5	2.80	30	16
			ケヤキ	生立木	一般材			2	3	1	1		7	6.15	34	17
			ホオノキ	生立木	一般材			9	1				10	4.18	26	15
			サクラ	生立木	一般材			77	74	24	3	2	180	124.89	32	17
		イタヤ	生立木	一般材			18	6	5			29	16.71	30	16	
		トチノキ	生立木	一般材			2		1			3	2.30	34	17	
		シナノキ	生立木	一般材			9	4	1	1		15	9.38	30	17	
		センノキ	生立木	一般材			29	21	4	1	1	56	37.12	32	16	
		ヤチダモ	生立木	一般材			1	6	6	3	2	18	31.35	46	22	
		他L	生立木	一般材			120	79	5		1	205	117.37	30	16	
		他L	生立木	低質材	1,413	1,676	637	162	16	2	1	3,907	575.92	14	10	
		L計			1,413	1,676	1,025	435	71	14	7	4,641	1045.55	16	11	
		計			1,559	3,886	4,929	3,029	837	154	29	14,423	8,056.51	24	17	

物件番号 : 7号

国有林名 : 深浦山国有林

林小班 : 3061け林小班

樹種径級別本数及び材積

樹種(材種)	スギ(一般材)		スギ(低質材)		ヒバ(低質材)		アカマツ(一般材)		クロマツ(一般材)		クロマツ(低質材)		カラマツ(一般材)		カラマツ(低質材)		ブナ(一般材)	
	30cm (本)	21m (m3)	8cm (本)	10m (m3)	18cm (本)	9m (m3)	36cm (本)	20m (m3)	26cm (本)	17m (m3)	20cm (本)	15m (m3)	36cm (本)	24m (m3)	24cm (本)	18m (m3)	36cm (本)	18m (m3)
平均			134	4.85							12	0.40						
径級																		
10cm以下																		
12cm	79	6.32	10	0.80					1	0.07	39	2.54						
14cm	123	14.76	7	0.84					14	1.38	76	7.44			1	0.13		
16cm	181	30.77	6	1.02					81	12.15	247	37.05						
18cm	233	53.59	2	0.46	1	0.13			188	37.60	205	41.00	1	0.18				
20cm	303	90.90	4	1.20					235	58.75	172	43.00	1	0.18				
22cm	338	125.06	3	1.11			1	0.30	286	91.52	124	39.68	2	0.55				
24cm	414	190.44							298	113.24	108	41.04	3	1.21				
26cm	428	239.68					1	0.55	280	123.20	91	40.04	3	1.42	1	0.44		
28cm	468	299.52					1	0.53	240	122.40	35	17.85	1	0.53	1	0.55		
30cm	458	348.08							288	175.68	29	17.69	1	0.63	1	0.66		
32cm	450	400.50					2	1.67	188	129.72	20	13.80	1	1.03				
34cm	402	397.98							150	121.50	12	9.72	2	1.94				
36cm	407	468.05					1	0.82	132	120.12	10	9.10	1	1.34			1	0.78
38cm	353	448.31							76	76.76	2	2.02	2	2.55				
40cm	308	446.60							66	73.92	5	5.60	4	6.31				
42cm	221	353.60							25	33.24			3	5.30				
44cm	198	342.54					1	1.52	14	20.93			3	6.27				
46cm	125	241.25					1	1.55	8	13.36			2	3.95				
48cm	92	190.44					2	2.76	2	3.99			1	2.41				
50cm	64	141.44							2	4.25	1	1.50	1	2.70				
52cm	39	95.55					1	1.79	3	6.27			1	2.71				
54cm	41	106.60							1	2.53			2	5.56				
56cm	25	69.00							2	5.44			1	2.77				
58cm	13	41.81																
60cm	10	33.59							1	2.36								
62cm以上	21	78.25							1	3.26								
計	5,794	5254.63	166	10.28	1	0.13	11	11.49	2,582	1353.64	1,188	329.47	36	49.54	4	1.78	1	0.78

物件番号 : 7号

国有林名 : 深浦山国有林

林小班 : 3061け林小班

樹種径級別本数及び材積

樹種(材種)	クリ(一般材)		ミズナラ(一般材)		コナラ(一般材)		ドロノキ(一般材)		サワグルミ(一般材)		ウダイ(一般材)		ニレ(一般材)		ケヤキ(一般材)		ホオノキ(一般材)	
	30cm (本)	16m (m3)	28cm (本)	16m (m3)	30cm (本)	16m (m3)	44cm (本)	20m (m3)	54cm (本)	23m (m3)	38cm (本)	18m (m3)	30cm (本)	16m (m3)	34cm (本)	17m (m3)	26cm (本)	15m (m3)
10cm以下																		
12cm																		
14cm																		
16cm																		
18cm																		
20cm																		
22cm	8	1.92	4	0.96	1	0.24							1	0.24	2	0.48	2	0.48
24cm	17	5.10	11	3.30	1	0.30											1	0.30
26cm	17	6.29	5	1.85	2	0.74											3	1.11
28cm	18	7.74	6	2.58	4	1.72											3	1.29
30cm	12	6.24	7	3.64	5	2.60	1	0.52					1	0.52				
32cm	18	10.62	2	1.18	3	1.77							2	1.18	2	1.18		
34cm	11	7.26	3	1.98	3	1.98												
36cm	10	7.80	2	1.56	4	3.12												
38cm	5	4.30	2	1.72	2	1.72					2	1.72	1	0.86	1	0.86		
40cm	3	3.00	2	2.00	2	2.00					1	1.00					1	1.00
42cm	4	4.63													1	1.22		
44cm	1	1.26																
46cm	3	4.04																
48cm																		
50cm																		
52cm	1	1.51																
54cm										1	2.14							
56cm																		
58cm																1	2.41	
60cm								1	2.55									
62cm以上																		
計	128	71.71	44	20.77	27	16.19	2	3.07	1	2.14	3	2.72	5	2.80	7	6.15	10	4.18

物件番号 : 7号

国有林名 : 深浦山国有林

林小班 : 3061け林小班

樹種径級別本数及び材積

樹種(材種)	サクラ(一般材)		イタヤ(一般材)		トチノキ(一般材)		シナノキ(一般材)		センノキ(一般材)		ヤチダモ(一般材)		他L(一般材)		他L(低質材)		合計	
	32cm (本)	17m (m3)	30cm (本)	16m (m3)	34cm (本)	17m (m3)	30cm (本)	17m (m3)	32cm (本)	16m (m3)	46cm (本)	22m (m3)	30cm (本)	16m (m3)	14cm (本)	10m (m3)		
10cm以下															1,413	27.11	1,559	32.36
12cm															377	18.85	506	28.58
14cm															384	30.72	605	55.27
16cm															344	37.84	859	118.83
18cm															283	42.45	913	175.41
20cm															288	57.60	1,003	251.63
22cm	12	2.88	4	0.96			1	0.24	3	0.72			11	2.64	198	47.52	1,001	317.50
24cm	11	3.30	2	0.60			2	0.60	8	2.40			15	4.50	146	43.80	1,037	410.13
26cm	18	6.66	3	1.11	1	0.37	1	0.37	4	1.48	1	0.37	19	7.03	124	45.88	1,002	478.59
28cm	20	8.60	5	2.15			3	1.29	9	3.87			29	12.47	100	43.00	943	526.09
30cm	16	8.32	4	2.08	1	0.52	2	1.04	5	2.60			46	23.92	69	35.88	946	630.62
32cm	25	14.75	4	2.36			2	1.18	4	2.36			22	12.98	48	28.32	793	624.60
34cm	15	9.90	1	0.66			1	0.66	3	1.98			17	11.22	47	31.02	667	597.80
36cm	17	13.26	1	0.78			1	0.78	11	8.58	1	0.78	24	18.72	24	18.53	647	674.12
38cm	9	7.74							1	0.86	3	2.58	10	8.60	23	19.78	492	580.38
40cm	8	8.00							2	2.00	2	2.00	6	6.00	20	20.00	430	579.43
42cm	9	10.47	3	3.16			1	1.41	1	1.34	1	1.53	3	2.91	1	1.22	273	420.03
44cm	7	8.51	1	1.33					1	1.06			1	1.47			227	384.89
46cm	4	5.94	1	1.52					1	1.23	2	3.71			9	12.15	156	288.70
48cm	2	2.90			1	1.41					1	1.49	1	1.81	2	2.50	104	209.71
50cm	2	3.21							1	1.60	2	4.52			4	6.25	77	165.47
52cm	1	1.51					1	1.81							1	1.51	48	112.66
54cm	1	1.82							1	1.50	2	5.18					49	125.33
56cm	1	2.16									1	2.63			1	1.59	31	83.59
58cm																	14	44.22
60cm																	12	38.50
62cm以上	2	4.96							1	3.54	2	6.56	1	3.10	1	2.40	29	102.07
計	180	124.89	29	16.71	3	2.30	15	9.38	56	37.12	18	31.35	205	117.37	3,907	575.92	14,423	8,056.51

物件位置図

令和4年度

第5回

立木資格付一般競争

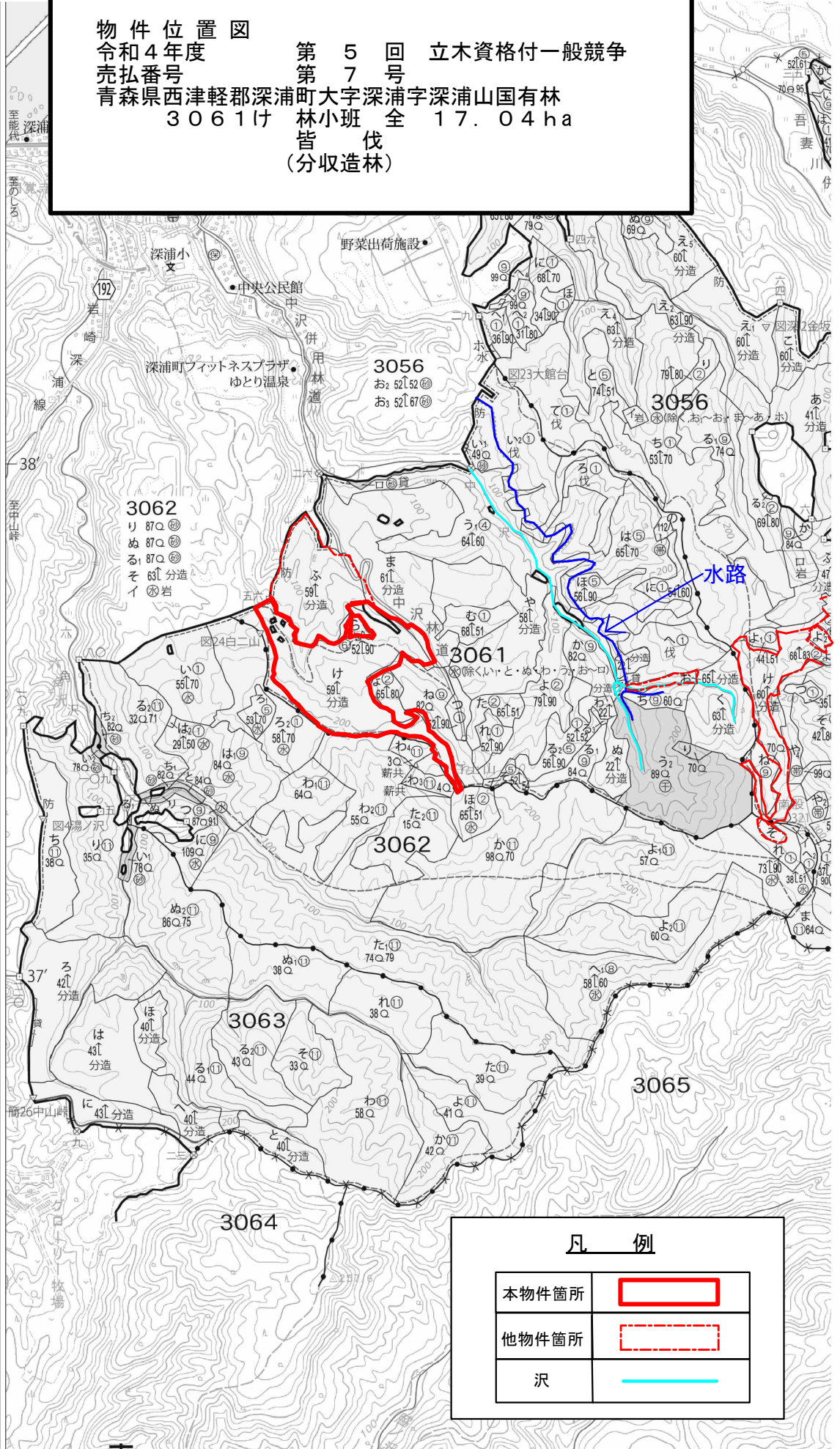
売払番号

第7号

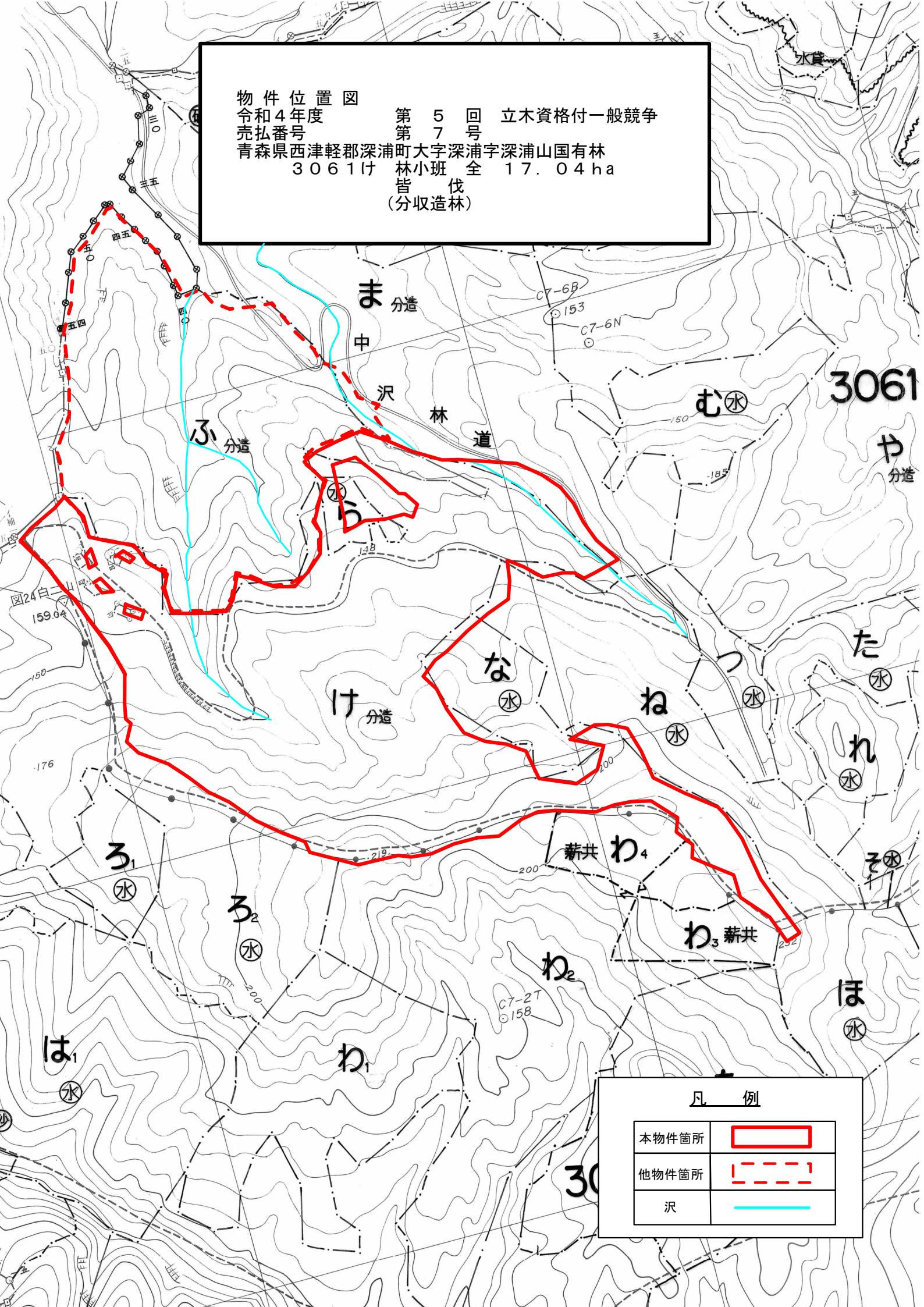
青森県西津軽郡深浦町大字深浦字深浦山国有林

3061 林小班全 17.04ha

皆伐
(分収造林)



物件位置図
 令和4年度 第5回 立木資格付一般競争
 売払番号 第7号
 青森県西津軽郡深浦町大字深浦字深浦山 国有林
 3061 林小班全 17.04 ha
 皆伐 (分収造林)



凡 例	
本物件箇所	
他物件箇所	
沢	

令和4年度 第5回 立木資格付一般競争入札

入札番号8号

国有林名	林小班	面積(ha)	伐採方法	主要樹種	林齢	針葉樹		広葉樹		計		備考
						本数	数量(m ³)	本数	数量(m ³)	本数	数量(m ³)	
深浦山	3061ふ	9.62	皆伐	スギ外	62	11,673	3,970.89	3,981	599.42	15,654	4,570.31	
計		9.62				11,673	3,970.89	3,981	599.42	15,654	4,570.31	

- 1 上記記載の箇所で1物件とする。
- 2 林齢は森林調査簿記載の林齢による。

公 売 物 件 明 細 書 (立 木)

物件番号	8	特約条項及び特記事項	樹種径級別本数及び総材積、平均径級													
物件所在地	深浦山国有林 3061ふ林小班全	1. 本物件は保安林外ですが、売払い物件区域外が保安林の場合には、 搬出に際して売払い物件区域外を通行し、伐採搬出等を行う場合は、伐 採協議・作業許可の手続き完了後でなければ作業に着手できません。 保安林等の法令協議については、約2週間の日数を要します。 事前に作業仕組み計画書を当管理署長に提出し、承認を受けてくださ い。 また、当初の搬出路計画を変更する場合も保安林手続きの場合と同様 です。 2. 買受人は、労働安全確保体制を確立し、現場従業員を指導すると共 に、緊急連絡体制図を休憩所等に明示してください。 3. 公道から現地までの林道等の除雪はいたしません。 また、林道等を損壊した場合は使用者の責において修繕してくださ い。 4. 市道等の路帯損傷及び交通の妨げとならないよう必要な措置を講じ てください。 5. 当該箇所は分収造林地であるので、官収分については納入告知書に より、また、民収分については分収造林契約者へ直接納入してくださ い。 6. 本物件の所在地はナラ枯れ被害及び松くい虫被害発生市町村内であ ることから、「青森県マツ類及びナラ類の伐採・移動・利用に関する留 意事項」により、6月～9月までの期間は生立木等（マツ類及びナラ 類）の伐採を行わないでください。	樹 種	種 類	一般材 低質材 別	径 級 別 本 数						計		平均		
						10cm 以下	12cm ～20	22cm ～30	32cm ～40	42cm ～50	52cm ～60	62上	本数 (本)	材積 (m3)	径級 (cm)	樹高 (m)
調査方法	毎木調査 (樹高曲線)		スギ	生立木	一般材		4,775	2,549	910	276	64	15	8,589	3565.49	20	16
伐採方法	皆伐		スギ	生立木	低質材	2,320	65	1					2,386	62.88	8	8
面積 (ha)	9.62		ヒバ	生立木	一般材		2	1	1	1			5	3.27	28	16
林齢 (年)	62		ヒバ	生立木	低質材	5	12						17	1.17	12	7
搬出期間 (ヶ月)	36ヶ月		アカマツ	生立木	一般材		2	7	9	5			23	23.07	32	22
契約関係	分収造林		アカマツ	生立木	低質材		1	1					2	0.43	18	14
民収分納入方法	振込		クロマツ	生立木	一般材		72	240	144	15	1		472	263.23	28	16
			クロマツ	生立木	低質材	7	100	59	11	2			179	51.35	20	14
法令制限、その他留意事項			N計			2,332	5,029	2,858	1,075	299	65	15	11,673	3970.89	18	14
保安林	—		クリ	生立木	一般材			48	7				55	24.93	26	17
国定公園等	—		ミズナラ	生立木	一般材			29	2				31	12.18	24	17
			コナラ	生立木	一般材			102	7				109	45.65	24	17
			サワグルミ	生立木	一般材			7	18	15	3		43	56.53	38	24
			ウダイ	生立木	一般材					1			1	1.22	42	21
			ケヤキ	生立木	一般材			1	1				2	1.94	34	23
			ホオノキ	生立木	一般材			20	2				22	8.95	24	17
			サクラ	生立木	一般材			13	2				15	6.60	26	17
			イタヤ	生立木	一般材			2					2	0.82	26	17
			トチノキ	生立木	一般材				1				1	0.96	36	22
			センノキ	生立木	一般材			2	1				3	2.14	30	20
			他L	生立木	一般材			8	5	1			14	8.21	30	18
			他L	生立木	低質材	1,153	2,152	352	25	1			3,683	429.29	14	11
			L計			1,153	2,152	584	71	18	3		3,981	599.42	14	12
			計			3,485	7,181	3,442	1,146	317	68	15	15,654	4,570.31	18	14

物件番号 : 8号

国有林名 : 深浦山国有林

林小班 : 3061ふ林小班

樹種径級別本数及び材積

樹種(材種)	スギ(一般材)		スギ(低質材)		ヒバ(一般材)		ヒバ(低質材)		アカマツ(一般材)		アカマツ(低質材)		クロマツ(一般材)		クロマツ(低質材)		クリ(一般材)	
	20cm (本)	16m (m3)	8cm (本)	8m (m3)	28cm (本)	16m (m3)	12cm (本)	7m (m3)	32cm (本)	22m (m3)	18cm (本)	14m (m3)	28cm (本)	16m (m3)	20cm (本)	14m (m3)	26cm (本)	17m (m3)
平均			2,320	56.81			5	0.10							7	0.30		
径級																		
10cm以下																		
12cm	1,071	74.97	45	3.15			3	0.15						12	0.81			
14cm	1,014	111.54	14	1.54			5	0.36										
16cm	1,050	157.50	3	0.45										6	0.90			
18cm	880	176.00	3	0.60	1	0.12							2	0.20				
20cm	760	197.60			1	0.15			1	0.22			34	6.46	35	6.65		
22cm	693	228.69	1	0.33					3	1.23	1	0.34	45	13.05	16	4.64	9	2.43
24cm	618	253.38			1	0.30							63	22.68	15	5.40	9	3.06
26cm	484	242.00											51	21.42	17	7.14	16	6.40
28cm	419	251.40							2	1.36			44	21.56	6	2.94	10	4.80
30cm	335	227.80							2	1.61			37	21.83	5	2.95	4	2.27
32cm	263	213.03							3	2.68			47	31.49	5	3.35	3	2.09
34cm	206	195.70							3	2.90			35	27.30	3	2.34	1	0.74
36cm	173	181.65											29	25.52	2	1.76	1	0.91
38cm	142	171.82							2	2.15			19	19.56	1	1.01	2	2.23
40cm	126	167.58			1	1.24			1	1.30			14	16.52				
42cm	86	132.44			1	1.46							8	11.52	1	1.40		
44cm	66	109.56											3	5.26				
46cm	59	105.02							2	3.66			1	2.05	1	1.94		
48cm	35	69.65							1	1.78			3	6.23				
50cm	30	63.90							2	3.87								
52cm	31	70.06											1	2.48				
54cm	5	14.00																
56cm	11	33.74																
58cm	11	35.72																
60cm	6	20.66																
62cm以上	15	60.08																
計	8,589	3565.49	2,386	62.88	5	3.27	17	1.17	23	23.07	2	0.43	472	263.23	179	51.35	55	24.93

物件番号 : 8号

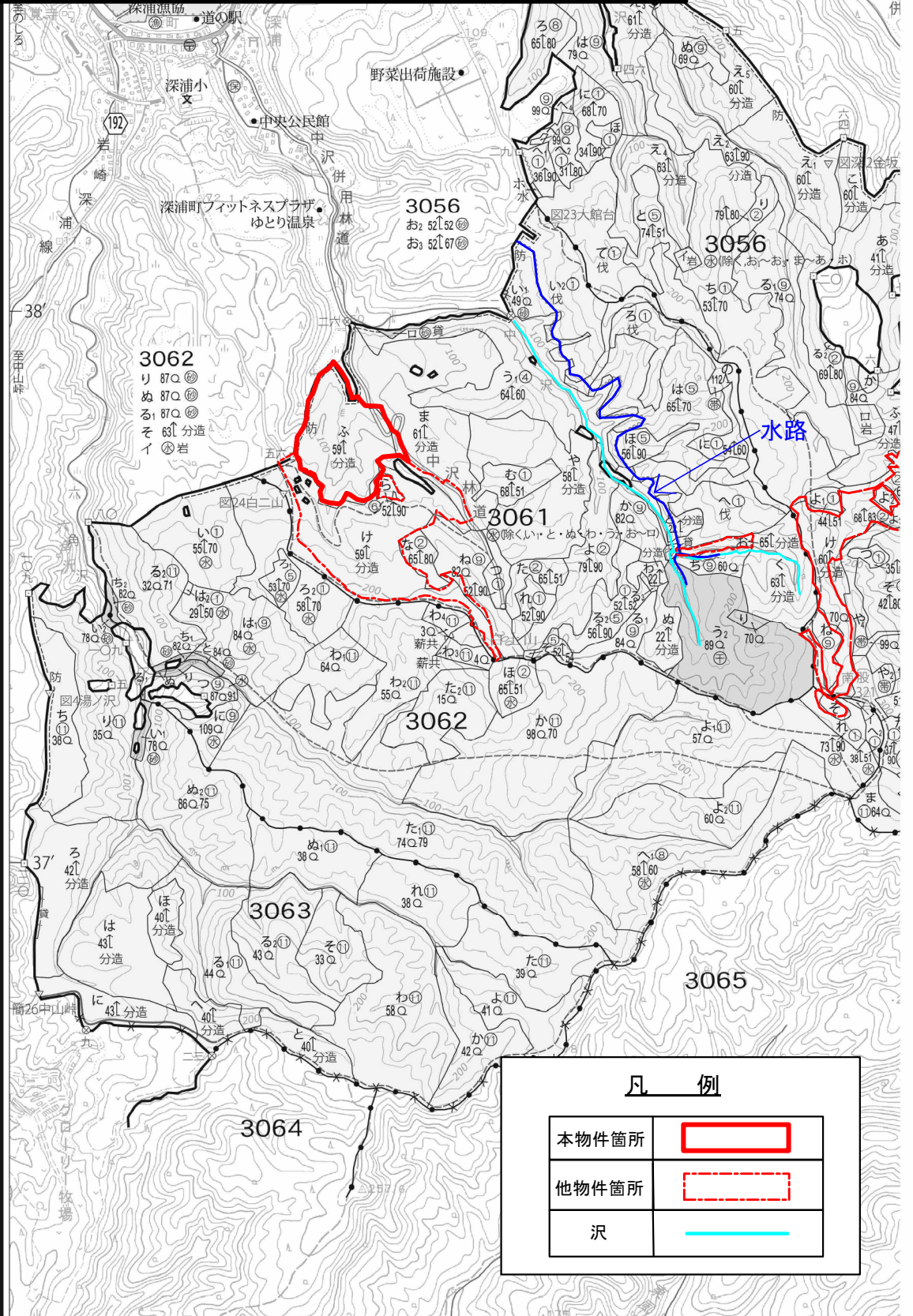
国有林名 : 深浦山国有林

林小班 : 3061ふ林小班

樹種径級別本数及び材積

樹種(材種)	ミズナラ(一般材)		コナラ(一般材)		サワグルミ(一般材)		ウダイ(一般材)		ケヤキ(一般材)		ホオノキ(一般材)		サクラ(一般材)		イタヤ(一般材)		合計		
	24cm (本)	17m (m3)	24cm (本)	17m (m3)	38cm (本)	24m (m3)	42cm (本)	21m (m3)	34cm (本)	23m (m3)	24cm (本)	17m (m3)	26cm (本)	17m (m3)	26cm (本)	17m (m3)	(本)	(m3)	
平均																			
径級																			
10cm以下																	3,485	81.19	
12cm																	1,590	106.62	
14cm																	1,499	155.52	
16cm																	1,580	221.60	
18cm																	1,337	251.35	
20cm																	1,175	286.16	
22cm	7	1.89	22	5.94								8	2.16	1	0.27		953	300.66	
24cm	7	2.38	30	10.20	2	0.68						6	2.04	2	0.68	1	0.34	852	334.46
26cm	9	3.60	20	8.00	3	1.20						2	0.80	4	1.60			674	319.36
28cm	6	2.88	22	10.56	1	0.48						3	1.44	6	2.88	1	0.48	557	318.54
30cm			8	4.81	1	0.72			1	0.62		1	0.62					406	270.17
32cm	2	1.43	3	2.24	4	3.42						1	0.88	2	1.17			352	274.40
34cm			1	0.95	5	5.16												259	239.16
36cm			1	1.10	3	3.02						1	1.01					216	220.51
38cm			1	0.96	2	2.22				1	1.32							172	203.19
40cm			1	0.89	4	5.54												147	193.07
42cm					2	3.06	1	1.22										101	153.66
44cm					7	11.37												76	126.19
46cm					4	7.19												67	119.86
48cm					2	3.86												41	81.52
50cm																		32	67.77
52cm					1	2.75												33	75.29
54cm					1	2.70												6	16.70
56cm																		11	33.74
58cm					1	3.16												12	38.88
60cm																		6	20.66
62cm以上																		15	60.08
計	31	12.18	109	45.65	43	56.53	1	1.22	2	1.94	22	8.95	15	6.60	2	0.82	15,654	4,570.31	

物件位置図
 令和4年度 第5回 立木資格付一般競争
 売払番号 第8号
 青森県西津軽郡深浦町大字深浦字深浦山国有林
 3061ふ 林小班全 9.62ha
 皆伐
 (分収造林)



物件位置図

令和4年度

第5回号

立木資格付一般競争

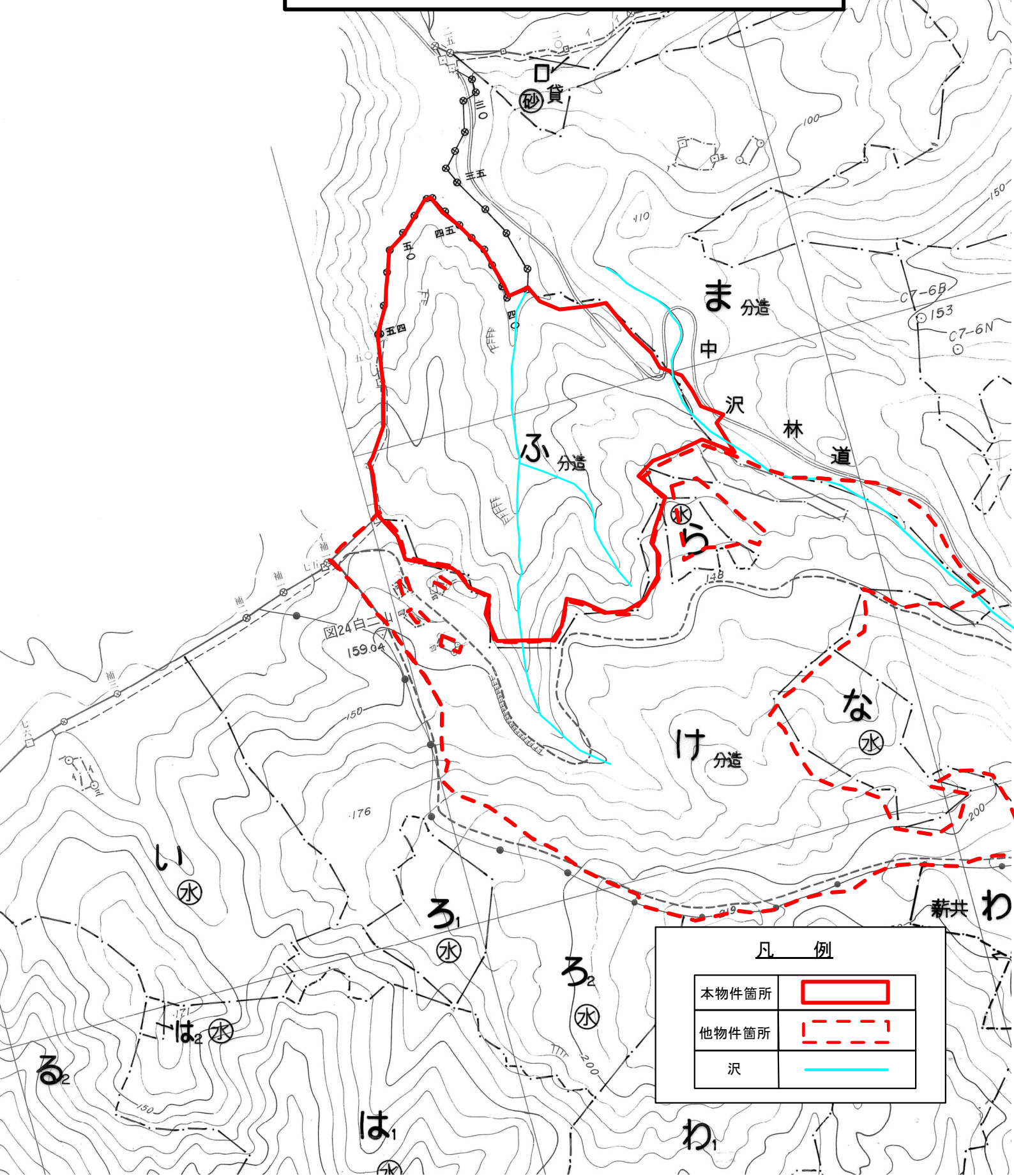
売払番号

第8号

青森県西津軽郡深浦町大字深浦字深浦山国有林

3061ふ、林小班全 9.62ha

皆伐
(分収造林)



凡例

本物件箇所	
他物件箇所	
沢	

令和4年度 第5回 立木資格付一般競争入札

入札番号9号

国有林名	林小班	面積(ha)	伐採方法	主要樹種	林齢	針葉樹		広葉樹		計		備考
						本数	数量(m ³)	本数	数量(m ³)	本数	数量(m ³)	
大間越山	3094む	11.26	皆伐	スギ外	64	8,759	5,552.89	4,948	959.51	13,707	6,512.40	
計		11.26				8,759	5,552.89	4,948	959.51	13,707	6,512.40	

- 1 上記記載の箇所で1物件とする。
- 2 林齢は森林調査簿記載の林齢による。

公 売 物 件 明 細 書 (立 木)

物件番号	9	特約条項及び特記事項	樹種径級別本数及び総材積、平均径級													
物件所在地	大間越山国有林 3094む林小班全	1. 本物件は保安林外ですが、売払い物件区域外が保安林の場合、搬出に際して売払い物件区域外を通行し、伐採搬出等を行う場合は、伐採協議・作業許可の手続き完了後でなければ作業に着手できません。 保安林等の法令協議については、約2週間の日数を要します。 事前に作業仕組み計画書を当管理署長に提出し、承認を受けてください。 また、当初の搬出路計画を変更する場合も保安林手続きの場合と同様です。 2. 買受人は、労働安全確保体制を確立し、現場従業員を指導すると共に、緊急連絡体制図を休憩所等に明示してください。 3. 公道から現地までの林道等の除雪はいたしません。 また、林道等を損壊した場合は使用者の責において修繕してください。 4. 市道等の路帯損傷及び交通の妨げとならないよう必要な措置を講じてください。 5. 当該箇所は分収造林地であるので、官収分については納入告知書により、また、民収分については分収造林契約者へ直接納入してください。 6. 本物件の所在地はナラ枯れ被害発生隣接市町村内であることから、「青森県 マツ類及びナラ類の伐採・移動・利用に関する留意事項」により、6月～9月までの期間は生立木等（ナラ類）の伐採を行わないでください。また、生立木等（マツ類）の伐採を極力行わないでください。 7. 当該箇所は沢が通っているため作業をする際は、伐根や枝条を敷くなど配慮をお願いします。	樹種	種類	一般材 低質材 別	径 級 別 本 数						計		平均		
						10cm 以下	12cm ～20	22cm ～30	32cm ～40	42cm ～50	52cm ～60	62上	本数 (本)	材積 (m3)	径級 (cm)	樹高 (m)
調査方法	毎木調査 (樹高曲線)		スギ	生立木	一般材		2,327	3,476	1,782	430	72	5	8,092	5296.14	26	19
伐採方法	皆伐		スギ	生立木	低質材	57							57	1.22	8	5
面積 (ha)	11.26		ヒバ	生立木	一般材		1						1	0.09	16	8
林齢 (年)	64		ヒバ	生立木	低質材	1	19	1		1			22	3.64	16	9
搬出期間 (ヶ月)	36ヶ月		アカマツ	生立木	一般材		1	19	11	2			33	21.63	30	17
契約関係	分収造林		アカマツ	生立木	低質材		9	16	9				34	15.37	24	16
民収分納入方法	振込		クロマツ	生立木	一般材		9	103	59	10			181	114.80	28	17
			クロマツ	生立木	低質材	2	190	123	20	4			339	100.00	20	14
法令制限、その他留意事項			N計			60	2,556	3,738	1,881	447	72	5	8,759	5552.89	26	19
保安林	—		ブナ	生立木	一般材			21	4	1			26	11.56	26	16
固定公園等	—		クリ	生立木	一般材			16	2	1			19	7.72	26	15
			ミズナラ	生立木	一般材			382	82	5			469	199.06	26	16
			ドロノキ	生立木	一般材			35	20				55	28.11	28	17
			オニグルミ	生立木	一般材			9	23	4			36	27.65	32	18
			サワグルミ	生立木	一般材			9	11	1			21	14.93	30	19
			ウダイ	生立木	一般材			4	5	3	1		13	11.00	34	18
			ニレ	生立木	一般材			1	2				3	2.23	32	18
			ケヤキ	生立木	一般材			20	11				31	15.02	28	16
			カツラ	生立木	一般材			2	1				3	1.66	30	17
			ホオノキ	生立木	一般材			25	6				31	14.00	26	16
			サクラ	生立木	一般材			94	21	3			118	51.21	26	16
			イタヤ	生立木	一般材			15	2				17	6.09	24	15
			トチノキ	生立木	一般材			35	6	3			44	20.75	26	16
			シナノキ	生立木	一般材			21	6				27	12.53	28	16
			センノキ	生立木	一般材			4	3				7	3.44	28	16
			他L	生立木	一般材			8	6		1		15	9.13	30	16
			他L	生立木	低質材	1,214	2,270	454	62	11	2		4,013	523.42	14	11
			L計			1,214	2,270	1,155	273	32	4		4,948	959.51	16	12
			計			1,274	4,826	4,893	2,154	479	76	5	13,707	6,512.40	22	16

物件番号 : 9号

国有林名 : 大間越山国有林

林小班 : 3094㌻林小班

樹種径級別本数及び材積

樹種(材種)	スギ(一般材)		スギ(低質材)		ヒバ(一般材)		ヒバ(低質材)		アカマツ(一般材)		アカマツ(低質材)		クロマツ(一般材)		クロマツ(低質材)		
	平均 径級	26cm (本)	19m (m3)	8cm (本)	5m (m3)	16cm (本)	8m (m3)	16cm (本)	9m (m3)	30cm (本)	17m (m3)	24cm (本)	16m (m3)	28cm (本)	17m (m3)	20cm (本)	14m (m3)
10cm以下			57	1.22			1	0.02								2	0.08
12cm	222	15.54					6	0.29								17	1.14
14cm	283	31.06					7	0.52								36	3.65
16cm	447	71.52			1	0.09	4	0.42			3	0.44				54	7.63
18cm	635	139.70									5	1.02	2	0.37		47	9.02
20cm	740	207.20					2	0.42	1	0.21	1	0.22	7	1.72		36	8.69
22cm	703	246.05							3	0.84	7	1.96	26	7.54		46	13.34
24cm	784	344.96					1	0.28	2	0.70	3	1.05	13	4.55		28	9.80
26cm	706	374.18							2	0.82	2	0.82	21	8.82		20	8.40
28cm	676	432.64							7	3.50	3	1.50	22	11.22		20	10.20
30cm	607	461.32							5	3.00	1	0.60	21	12.81		9	5.49
32cm	501	445.89							3	2.01	4	2.68	21	14.49		7	4.83
34cm	426	421.74							3	2.37	1	0.79	9	7.29		6	4.86
36cm	341	392.15							4	3.72	3	2.79	15	13.65		4	3.64
38cm	293	372.11											5	5.23		2	2.13
40cm	221	320.45							1	1.36	1	1.50	9	11.73		1	1.24
42cm	157	262.19							1	1.19			2	2.77		3	4.30
44cm	116	208.80											6	9.29			
46cm	64	128.64						1	1.69				2	3.32		1	1.56
48cm	54	116.10															
50cm	39	89.70							1	1.91							
52cm	36	91.44															
54cm	18	48.60															
56cm	12	35.64															
58cm	3	9.55															
60cm	3	10.33															
62cm以上	5	18.64															
計	8,092	5296.14	57	1.22	1	0.09	22	3.64	33	21.63	34	15.37	181	114.80	339	100.00	

物件番号 : 9号

国有林名 : 大間越山国有林

林小班 : 3094む林小班

樹種径級別本数及び材積

樹種(材種)	ブナ(一般材)		クリ(一般材)		ミズナラ(一般材)		ドロノキ(一般材)		オニグルミ(一般材)		サワグルミ(一般材)		ウダイ(一般材)		ニレ(一般材)		ケヤキ(一般材)		カツラ(一般材)		ホオノキ	
	平均 径級	26cm (本)	16m (m3)	26cm (本)	15m (m3)	26cm (本)	16m (m3)	28cm (本)	17m (m3)	32cm (本)	18m (m3)	30cm (本)	19m (m3)	34cm (本)	18m (m3)	32cm (本)	18m (m3)	28cm (本)	16m (m3)	30cm (本)	17m (m3)	26cm (本)
10cm以下																						
12cm																						
14cm																						
16cm																						
18cm																						
20cm																						
22cm	5	1.25	6	1.50	102	25.50	10	2.50	1	0.25	2	0.50	1	0.25			5	1.25				6
24cm	4	1.20	3	0.90	92	27.60	6	1.80	2	0.60	3	0.90	1	0.30	1	0.30	5	1.50				7
26cm	8	2.96	1	0.37	91	33.67	7	2.59	2	0.74			2	0.74			5	1.85				3
28cm	2	0.92	5	2.30	67	30.82	5	2.30	3	1.38	3	1.38					1	0.46	2	0.92		4
30cm	2	1.04	1	0.49	30	16.16	7	3.93	1	0.55	1	0.62					4	1.91				5
32cm	2	1.54	1	0.70	31	18.53	10	6.28	6	3.52	5	3.73	3	1.83			4	2.42				3
34cm	1	0.61	1	0.66	22	15.66	3	2.22	5	3.37	1	0.82			1	0.70	4	3.00	1	0.74		2
36cm	1	1.01			16	12.64			7	6.08							1	0.68				1
38cm					6	5.31	5	4.60	4	3.80	5	5.38	1	1.01			1	1.01				
40cm					7	7.34	2	1.89	1	1.17					1	1.00	1	1.23	1	0.94		
42cm	1	1.03			2	2.13									3	4.16						
44cm			1	0.80	2	2.33				2	3.00											
46cm					1	1.37				2	3.19											
48cm																						
50cm												1	1.60									
52cm														1	1.71							
54cm																						
56cm																						
58cm																						
60cm																						
62cm以上																						
計	26	11.56	19	7.72	469	199.06	55	28.11	36	27.65	21	14.93	13	11.00	3	2.23	31	15.02	3	1.66		31

物件番号 : 9号

国有林名 : 大間越山国有林

林小班 : 3094む林小班

樹種径級別本数及び材積

樹種(材種)	一般材		サクラ(一般材)		イタヤ(一般材)		トチノキ(一般材)		シナノキ(一般材)		センノキ(一般材)		他L(一般材)		他L(低質材)		合計		
	平均 径級	16m (m3)	26cm (本)	16m (m3)	24cm (本)	15m (m3)	26cm (本)	16m (m3)	28cm (本)	16m (m3)	28cm (本)	16m (m3)	30cm (本)	16m (m3)	14cm (本)	11m (m3)	(本)	(m3)	
10cm以下																1,214	31.05	1,274	32.37
12cm																419	20.95	664	37.92
14cm																425	34.00	751	69.23
16cm																448	49.28	957	129.38
18cm																420	63.00	1,109	213.11
20cm																558	111.60	1,345	330.06
22cm	1.50	21	5.25	9	2.25	8	2.00	3	0.75			1	0.25	125	31.25	1,090	345.98		
24cm	2.10	28	8.40			11	3.30	4	1.20	3	0.90	3	0.90	124	37.20	1,128	450.44		
26cm	1.11	24	8.88	2	0.74	7	2.59	8	2.96	1	0.37	2	0.74	104	38.48	1,018	491.83		
28cm	1.84	16	7.36	3	1.38	6	2.76	5	2.30			1	0.46	78	35.88	929	551.52		
30cm	2.92	5	2.56	1	0.55	3	1.76	1	0.49			1	0.52	23	11.69	728	528.41		
32cm	1.98	10	6.65	2	1.17	3	1.80	1	0.51	1	0.62	2	1.14	23	13.44	643	535.76		
34cm	1.77	3	2.04			1	0.70					1	0.53	17	10.91	508	480.78		
36cm	0.78	5	3.97					3	2.32	2	1.55	2	1.56	8	5.99	413	452.53		
38cm		3	2.58			2	1.67	1	1.06			1	0.91	9	7.54	338	414.34		
40cm								1	0.94					5	4.99	252	355.78		
42cm		2	2.07											3	2.98	174	282.82		
44cm						1	1.06							2	1.86	130	227.14		
46cm		1	1.45			1	1.59							3	3.62	76	146.43		
48cm														3	4.39	57	120.49		
50cm						1	1.52									42	94.73		
52cm												1	2.12			38	95.27		
54cm														2	3.32	20	51.92		
56cm																12	35.64		
58cm																3	9.55		
60cm																3	10.33		
62cm以上																5	18.64		
計	14.00	118	51.21	17	6.09	44	20.75	27	12.53	7	3.44	15	9.13	4,013	523.42	13,707	6,512.40		

物件位置図
 令和4年度 第5回 立木資格付一般競争
 売払番号 第9号
 青森県西津軽郡深浦町大字大間越字大間越山国有林
 3094む 林小班 全 11.26ha
 皆伐 (分収造林)

本海

洪造




大間越漁港 (下小屋野地区)

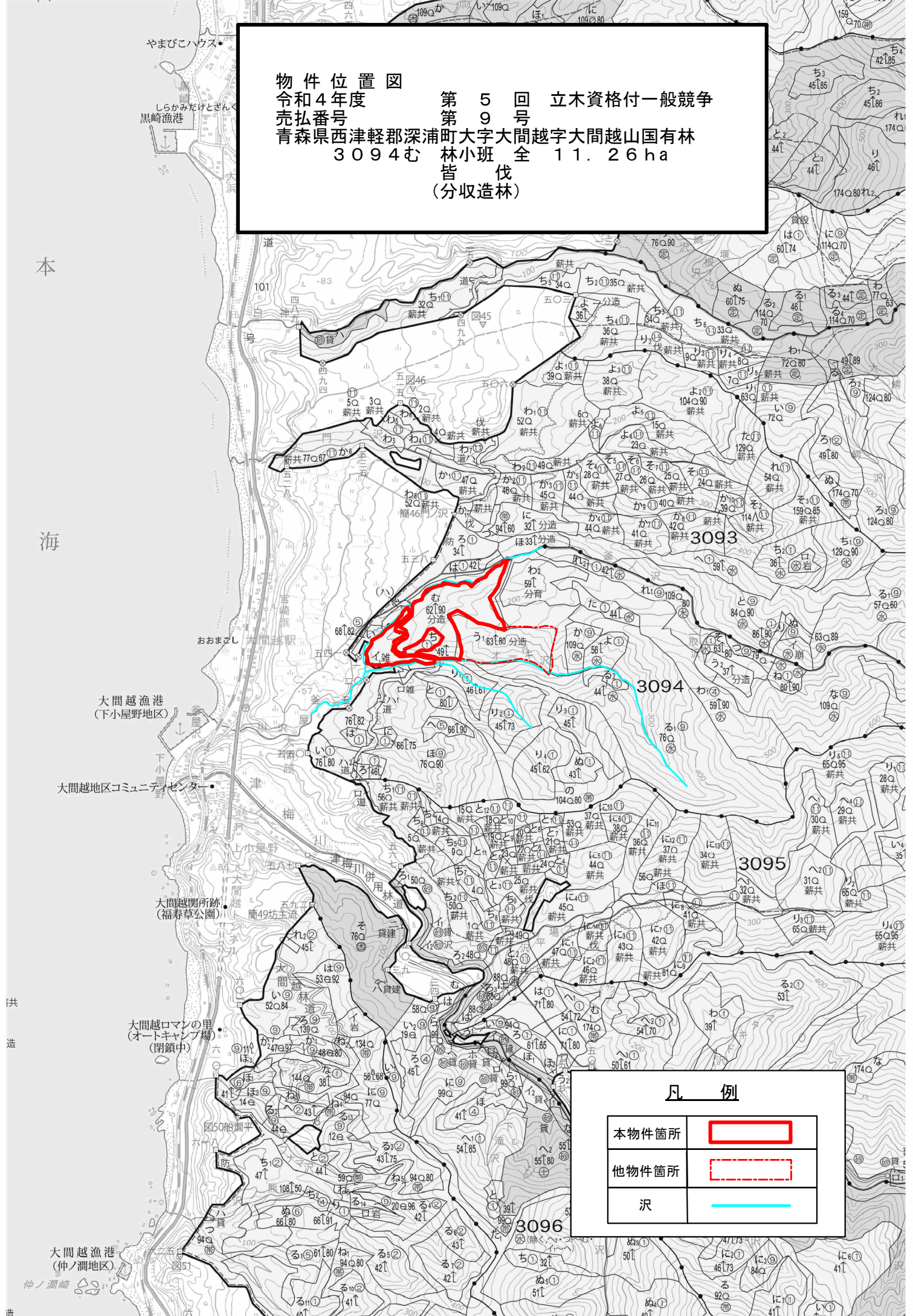
大間越地区コミュニティセンター

大間越関所跡 (福寿草公園)

大間越ロマンの里 (オートキャンプ場) (閉鎖中)

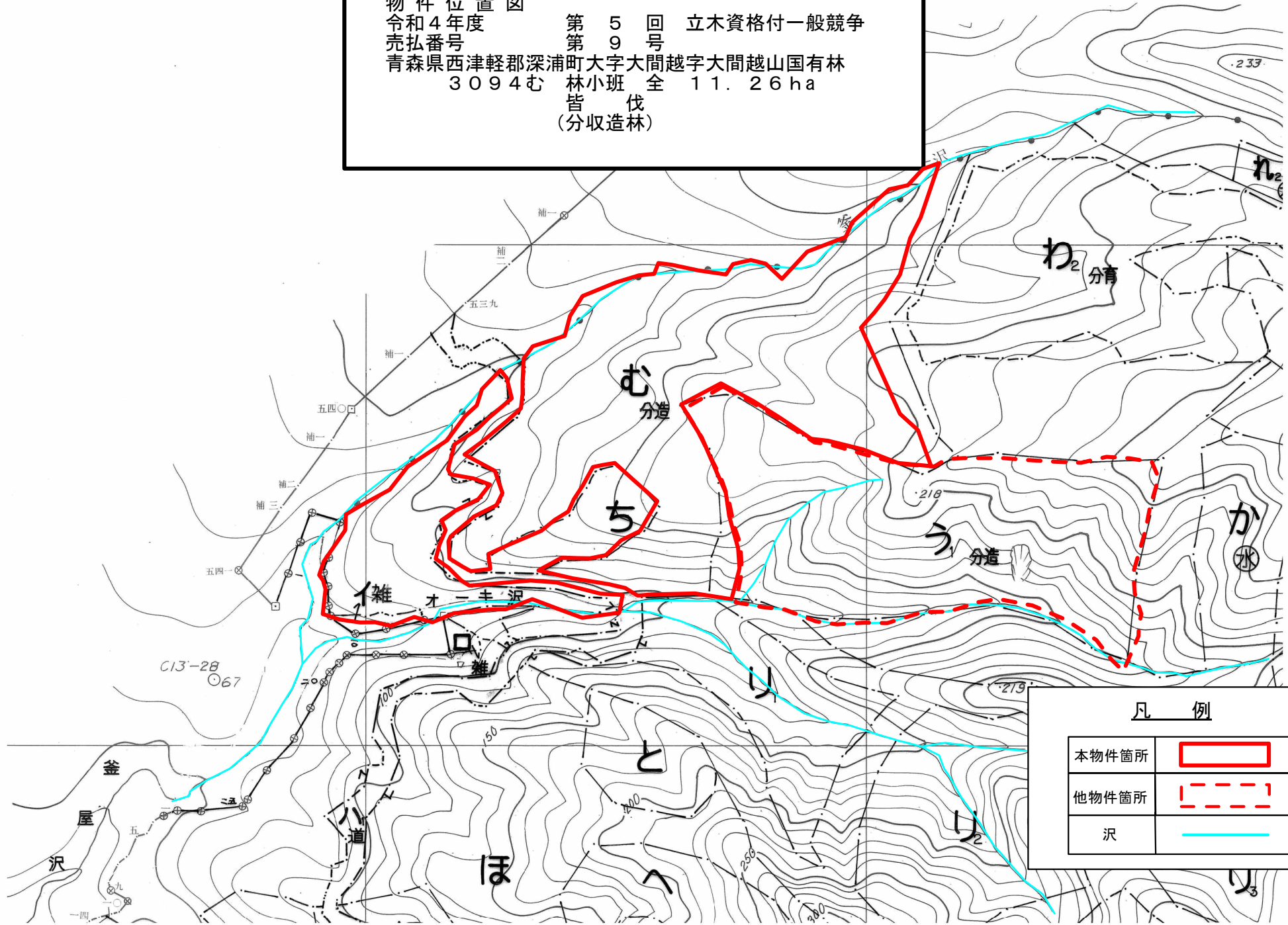
大間越漁港 (仲ノ淵地区)

凡例	
本物件箇所	
他物件箇所	
沢	



物件位置図

令和4年度 第5回 立木資格付一般競争
売払番号 第9号
青森県西津軽郡深浦町大字大間越字大間越山国有林
3094む 林小班 全 11.26ha
皆伐
(分収造林)



凡 例	
本物件箇所	
他物件箇所	
沢	

令和4年度 第5回 立木資格付一般競争入札

入札番号10号

国有林名	林小班	面積(ha)	伐採方法	主要樹種	林齢	針葉樹		広葉樹		計		備考
						本数	数量(m ³)	本数	数量(m ³)	本数	数量(m ³)	
大間越山	3094う1	7.17	皆伐	スギ外	65	4,657	2,850.14	8,842	1,072.12	13,499	3,922.26	
計		7.17				4,657	2,850.14	8,842	1,072.12	13,499	3,922.26	

- 1 上記記載の箇所で1物件とする。
- 2 林齢は森林調査簿記載の林齢による。

公 売 物 件 明 細 書 (立 木)

物件番号	10	特約条項及び特記事項	樹種径級別本数及び総材積、平均径級													
物件所在地	大間越山国有林 3094う1林小班全	1. 本物件は保安林外ですが、売払い物件区域外が保安林の場合、搬出に際して売払い物件区域外を通行し、伐採搬出等を行う場合は、伐採協議・作業許可の手続き完了後でなければ作業に着手できません。 保安林等の法令協議については、約2週間の日数を要します。 事前に作業仕組み計画書を当管理署長に提出し、承認を受けてください。 また、当初の搬出路計画を変更する場合も保安林手続きの場合と同様です。 2. 買受人は、労働安全確保体制を確立し、現場従業員を指導すると共に、緊急連絡体制図を休憩所等に明示してください。 3. 公道から現地までの林道等の除雪はいたしません。 また、林道等を損壊した場合は使用者の責において修繕してください。 4. 市道等の路帯損傷及び交通の妨げとならないよう必要な措置を講じてください。 5. 当該箇所は分収造林地であるので、官収分については納入告知書により、また、民収分については分収造林契約者へ直接納入してください。 6. 本物件の所在地はナラ枯れ被害及び松くい虫被害発生市町村内であることから、「青森県マツ類及びナラ類の伐採・移動・利用に関する留意事項」により、6月～9月までの期間は生立木等（マツ類及びナラ類）の伐採を行わないでください。 7. 当該箇所は沢が通っているため作業をする際は、伐根や枝条を敷くなど配慮をお願いします。	樹種	種類	一般材 低質材 別	径 級 別 本 数						計		平均		
						10cm 以下	12cm ～20	22cm ～30	32cm ～40	42cm ～50	52cm ～60	62上	本数 (本)	材積 (m3)	径級 (cm)	樹高 (m)
調査方法	毎木調査 (樹高曲線)		スギ	生立木	一般材		1,104	1,536	921	253	28	3	3,845	2639.97	26	19
伐採方法	皆伐		スギ	生立木	低質材	323							323	12.92	10	8
面積 (ha)	7.17		ヒバ	生立木	一般材		26	3					29	3.18	14	8
林齢 (年)	65		ヒバ	生立木	低質材	60	34	1		1			96	5.25	10	5
搬出期間 (ヶ月)	36ヶ月		アカマツ	生立木	一般材				1				1	1.13	38	22
契約関係	分収造林		クロマツ	生立木	一般材		25	83	53	5			166	116.06	28	22
民収分納入方法	振込		クロマツ	生立木	低質材		97	77	11				185	70.45	20	18
法令制限、その他留意事項			他N	生立木	一般材		3	1					4	0.90	20	9
保安林	—		他N	生立木	低質材	3	5						8	0.28	10	4
国定公園等	—		N計			386	1,294	1,701	986	259	28	3	4,657	2850.14	24	18
			ブナ	生立木	一般材			54	6				60	27.57	24	18
			クリ	生立木	一般材			1	1				2	1.24	30	20
			ミズナラ	生立木	一般材			126	24	1			151	77.01	26	19
			コナラ	生立木	一般材			10					10	4.27	24	18
			ドロノキ	生立木	一般材			2					2	0.65	22	17
			オニグルミ	生立木	一般材			2	6	1			9	8.95	34	23
			サワグルミ	生立木	一般材			6	10	3	1	3	23	38.16	38	28
			ダケカンバ	生立木	一般材			2					2	0.65	22	17
			ウダイ	生立木	一般材			1	4	2			7	8.05	36	23
			ケヤキ	生立木	一般材			30	10	1			41	25.18	28	20
			カツラ	生立木	一般材				1		1		2	4.01	44	28
			ホオノキ	生立木	一般材			3					3	1.10	24	18
			サクラ	生立木	一般材			34	8				42	22.68	26	19
			イタヤ	生立木	一般材			3	1				4	2.05	26	20
			シナノキ	生立木	一般材				1				1	1.10	36	25
			センノキ	生立木	一般材			3					3	1.10	24	18
			他L	生立木	一般材			10	8				18	12.11	30	20
			他L	生立木	低質材	4,065	3,640	722	32	3			8,462	836.24	12	11
			L計			4,065	3,640	1,009	112	11	2	3	8,842	1072.12	12	11
			計			4,451	4,934	2,710	1,098	270	30	6	13,499	3,922.26	16	14

物件番号：10号

国有林名：大間越山国有林

林小班：3094㉔1林小班

樹種径級別本数及び材積

樹種(材種)	スギ(一般材)		スギ(低質材)		ヒバ(一般材)		ヒバ(低質材)		アカマツ(一般材)		クロマツ(一般材)		クロマツ(低質材)		他N(一般材)		他N(低質材)		ブナ(一般材)	
	26cm (本)	19m (m3)	10cm (本)	8m (m3)	14cm (本)	8m (m3)	10cm (本)	5m (m3)	38cm (本)	22m (m3)	28cm (本)	22m (m3)	20cm (本)	18m (m3)	20cm (本)	9m (m3)	10cm (本)	4m (m3)	24cm (本)	18m (m3)
平均	26cm	19m	10cm	8m	14cm	8m	10cm	5m	38cm	22m	28cm	22m	20cm	18m	20cm	9m	10cm	4m	24cm	18m
径級	(本)	(m3)	(本)	(m3)	(本)	(m3)	(本)	(m3)	(本)	(m3)	(本)	(m3)	(本)	(m3)	(本)	(m3)	(本)	(m3)	(本)	(m3)
10cm以下			323	12.92			60	1.22									3	0.06		
12cm	161	9.66			10	0.43	13	0.52									2	0.07		
14cm	227	20.43			6	0.38	12	0.73			2	0.22	17	1.87			3	0.15		
16cm	236	33.04			7	0.67	4	0.32			1	0.15	15	2.25						
18cm	232	46.40			2	0.29	1	0.15			5	1.00	23	4.60	2	0.26				
20cm	248	69.44			1	0.23	4	0.70			17	4.59	42	11.34	1	0.13				
22cm	280	98.00					1	0.22			21	7.14	20	6.80					17	4.93
24cm	309	135.96			2	0.66					13	5.85	20	9.00					15	5.40
26cm	318	168.54									18	9.72	18	9.72					10	4.50
28cm	326	208.64			1	0.52					14	9.10	9	5.85					6	3.24
30cm	303	230.28									17	13.26	10	7.80	1	0.51			6	3.91
32cm	253	225.17									20	18.00	6	5.40					1	0.62
34cm	231	240.24									11	11.66	1	1.06					1	0.91
36cm	184	220.80									11	13.09	4	4.76					2	1.88
38cm	147	195.51							1	1.13	9	12.42							2	2.18
40cm	106	161.12									2	2.86								
42cm	88	146.96									3	4.26								
44cm	72	134.64					1	1.39			2	2.74								
46cm	41	82.41																		
48cm	29	64.96																		
50cm	23	54.97																		
52cm	8	21.11																		
54cm	11	31.60																		
56cm	5	15.17																		
58cm	3	9.89																		
60cm	1	3.56																		
62cm以上	3	11.47																		
計	3,845	2639.97	323	12.92	29	3.18	96	5.25	1	1.13	166	116.06	185	70.45	4	0.90	8	0.28	60	27.57

物件番号：10号

国有林名：大間越山国有林

林小班：3094ラ1林小班

樹種径級別本数及び材積

樹種(材種)	クリ(一般材)		ミズナラ(一般材)		コナラ(一般材)		ドロノキ(一般材)		オニグルミ(一般材)		サワグルミ(一般材)		ダケカンバ(一般材)		ウダイ(一般材)		ケヤキ(一般材)		カツラ(一般材)	
	30cm (本)	20m (m3)	26cm (本)	19m (m3)	24cm (本)	18m (m3)	22cm (本)	17m (m3)	34cm (本)	23m (m3)	38cm (本)	28m (m3)	22cm (本)	17m (m3)	36cm (本)	23m (m3)	28cm (本)	20m (m3)	44cm (本)	28m (m3)
10cm以下																				
12cm																				
14cm																				
16cm																				
18cm																				
20cm																				
22cm			26	7.54	2	0.58	1	0.29					1	0.29			6	1.74		
24cm			36	12.96	1	0.36	1	0.36					1	0.36			7	2.52		
26cm			29	13.05	5	2.25						1	0.45				7	3.15		
28cm	1	0.54	18	9.72	2	1.08			1	0.54	2	1.08					6	3.24		
30cm			17	11.47					1	0.75	3	2.72			1	0.78	4	2.67		
32cm	1	0.70	15	11.42					1	0.88	1	1.07			2	1.44	3	2.47		
34cm			2	1.73					3	2.89	2	2.40					1	0.95		
36cm			2	1.97					2	1.92	2	2.54					2	2.01	1	1.20
38cm			3	2.93							5	7.25			2	2.54	2	2.28		
40cm			2	2.62													2	2.62		
42cm											1	1.79								
44cm			1	1.60							1	1.95			1	1.40	1	1.53		
46cm																				
48cm									1	1.97					1	1.89				
50cm											1	2.39								
52cm																				
54cm											1	2.81							1	2.81
56cm																				
58cm																				
60cm																				
62cm以上											3	11.71								
計	2	1.24	151	77.01	10	4.27	2	0.65	9	8.95	23	38.16	2	0.65	7	8.05	41	25.18	2	4.01

物件番号 : 10号
 国有林名 : 大間越山国有林
 林小班 : 3094う1林小班

樹種径級別本数及び材積

樹種(材種)	ホオノキ(一般材)		サクラ(一般材)		イタヤ(一般材)		シナノキ(一般材)		センノキ(一般材)		他L(一般材)		他L(低質材)		合計	
	24cm	18m	26cm	19m	26cm	20m	36cm	25m	24cm	18m	30cm	20m	12cm	11m	(本)	(m3)
平均	(本)	(m3)	(本)	(m3)	(本)	(m3)	(本)	(m3)	(本)	(m3)	(本)	(m3)	(本)	(m3)		
10cm以下													4,065	78.81	4,451	93.01
12cm													987	59.22	1,173	69.90
14cm													816	73.44	1,083	97.22
16cm													656	85.28	919	121.71
18cm													629	106.93	894	159.63
20cm													552	126.96	865	213.39
22cm	1	0.29	5	1.45					1	0.29	1	0.29	263	76.27	646	206.12
24cm	1	0.36	10	3.60	2	0.72			1	0.36	2	0.72	219	78.89	640	258.08
26cm	1	0.45	5	2.25	1	0.45			1	0.45	2	0.90	116	52.20	532	268.08
28cm			9	4.86							3	1.62	113	61.02	511	311.05
30cm			5	3.34							2	1.70	11	6.96	381	286.15
32cm			4	2.75	1	0.88					3	2.02	14	9.97	325	282.79
34cm			1	0.95							2	1.56	5	4.03	260	268.38
36cm			1	1.15			1	1.10			1	1.10	8	7.14	221	260.66
38cm			2	2.33							1	0.86	4	4.46	178	233.89
40cm											1	1.34	1	1.17	114	171.73
42cm													1	1.03	93	154.04
44cm													2	2.46	81	147.71
46cm															41	82.41
48cm															31	68.82
50cm															24	57.36
52cm															8	21.11
54cm															13	37.22
56cm															5	15.17
58cm															3	9.89
60cm															1	3.56
62cm以上															6	23.18
計	3	1.10	42	22.68	4	2.05	1	1.10	3	1.10	18	12.11	8,462	836.24	13,499	3,922.26

物件位置図

令和4年度

第5回立木資格付一般競争

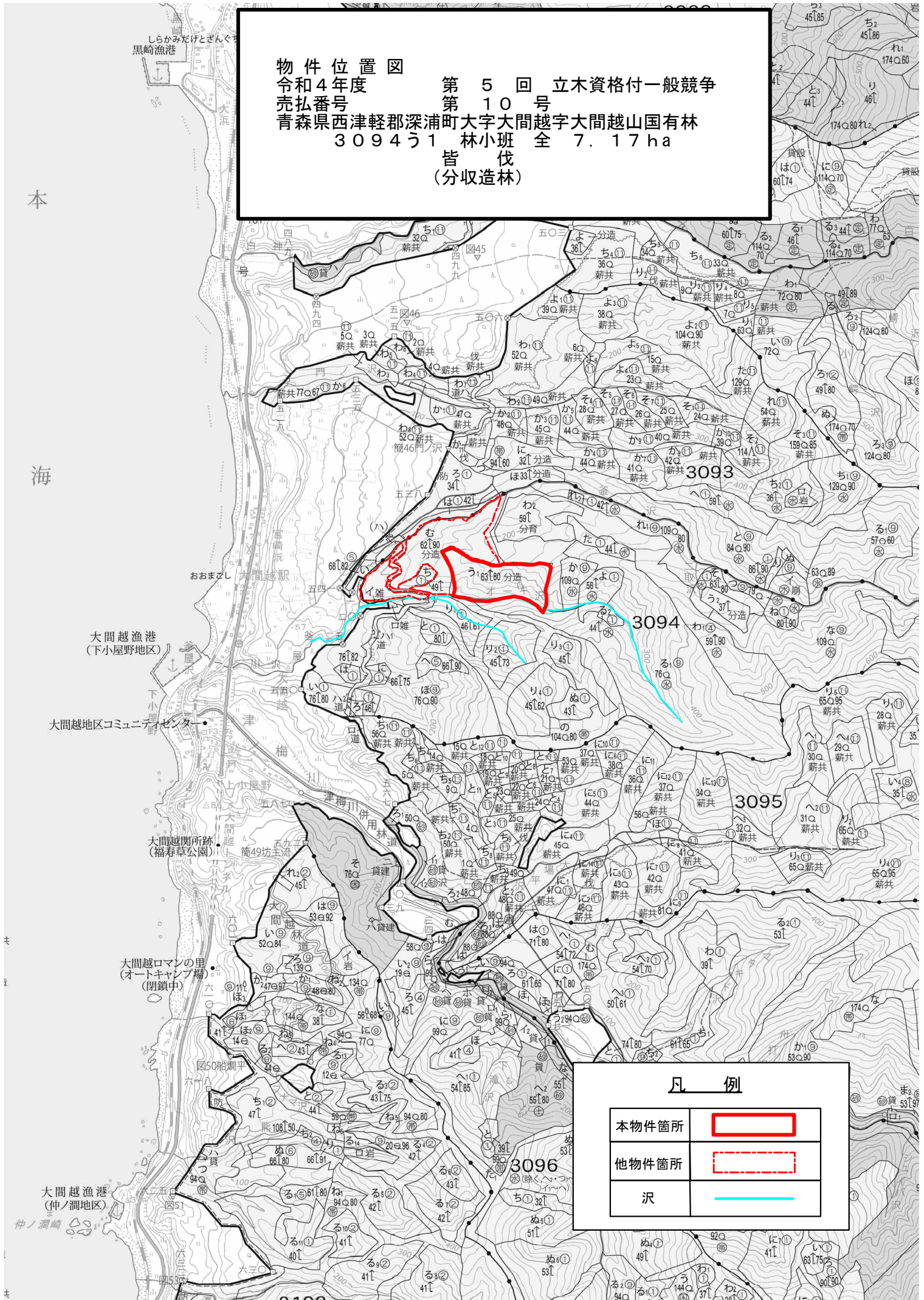
売払番号

第10号

青森県西津軽郡深浦町大字大間越字大間越山国有林

309451 林小班 全 7.17ha

皆伐
(分収造林)



凡例

本物件箇所	
他物件箇所	
沢	

物件位置図

令和4年度

第5回立木資格付一般競争

売払番号

第10号

青森県西津軽郡深浦町大字大間越字大間越山国有林

309451林小班全7.17ha

皆伐
(分収造林)

