

令和4年度 第5回 立木資格付一般競争入札

入札番号1号

国有林名	林小班	面積(ha)	伐採方法	主要樹種	林齢	針葉樹		広葉樹		計		備考
						本数	数量(m ³)	本数	数量(m ³)	本数	数量(m ³)	
園村	401〜3	9.40	皆伐	スギ外	51	6,111	4,521.49	1,349	100.23	7,460	4,621.72	
計		9.40				6,111	4,521.49	1,349	100.23	7,460	4,621.72	

- 1 上記記載の箇所で1物件とする。
- 2 林齢は森林調査簿記載の林齢による。

物件番号 : 1号

国有林名 : 園村国有林

林小班 : 401へ3林小班

樹種径級別本数及び材積

樹種(材種)	スギ(一般材)		スギ(低質材)		アカマツ(低質材)		オニグルミ(一般材)		サワグルミ(一般材)		ニレ(一般材)		カツラ(一般材)		ホオノキ(一般材)		他L(一般材)		他L(低質材)		合計			
	28cm (本)	19m (m3)	8cm (本)	7m (m3)	24cm (本)	15m (m3)	26cm (本)	16m (m3)	26cm (本)	17m (m3)	34cm (本)	18m (m3)	26cm (本)	17m (m3)	24cm (本)	16m (m3)	38cm (本)	19m (m3)	10cm (本)	9m (m3)	(本)	(m3)		
10cm以下			209	5.99																	801	13.76	1,010	19.75
12cm	174	10.44																			135	6.75	309	17.19
14cm	230	23.00																			106	9.54	336	32.54
16cm	296	44.40																			112	13.44	408	57.84
18cm	292	64.24																			66	10.56	358	74.80
20cm	413	115.64																			40	8.40	453	124.04
22cm	378	132.30								3	0.81				3	0.81					15	4.05	399	137.97
24cm	428	175.48			1	0.33	3	0.96	3	0.96			1	0.32	3	0.96					14	4.48	453	183.49
26cm	414	207.00								2	0.80				1	0.40					9	3.60	426	211.80
28cm	437	249.09						1	0.48	3	1.44			1	0.48	1	0.48				11	5.28	454	257.25
30cm	461	313.48																			1	0.52	462	314.00
32cm	420	340.20					1	0.62									1	0.70					422	341.52
34cm	419	398.05								2	1.48	2	1.44								3	1.97	426	402.94
36cm	341	375.10								1	0.91	1	0.82				1	0.87					344	377.70
38cm	253	321.31										1	0.91										254	322.22
40cm	240	348.00																					240	348.00
42cm	198	316.80																					198	316.80
44cm	141	253.80																					141	253.80
46cm	127	245.11															1	1.23					128	246.34
48cm	86	178.02																					86	178.02
50cm	51	117.30																					51	117.30
52cm	31	75.95																					31	75.95
54cm	23	62.10																					23	62.10
56cm	19	54.53																					19	54.53
58cm	8	24.03																					8	24.03
60cm	12	38.26																					12	38.26
62cm以上	9	31.54																					9	31.54
計	5,901	4515.17	209	5.99	1	0.33	5	2.06	14	6.40	4	3.17	2	0.80	8	2.65	3	2.80	1,313	82.35	7,460	4,621.72		

物件位置図

令和4年度

売払番号

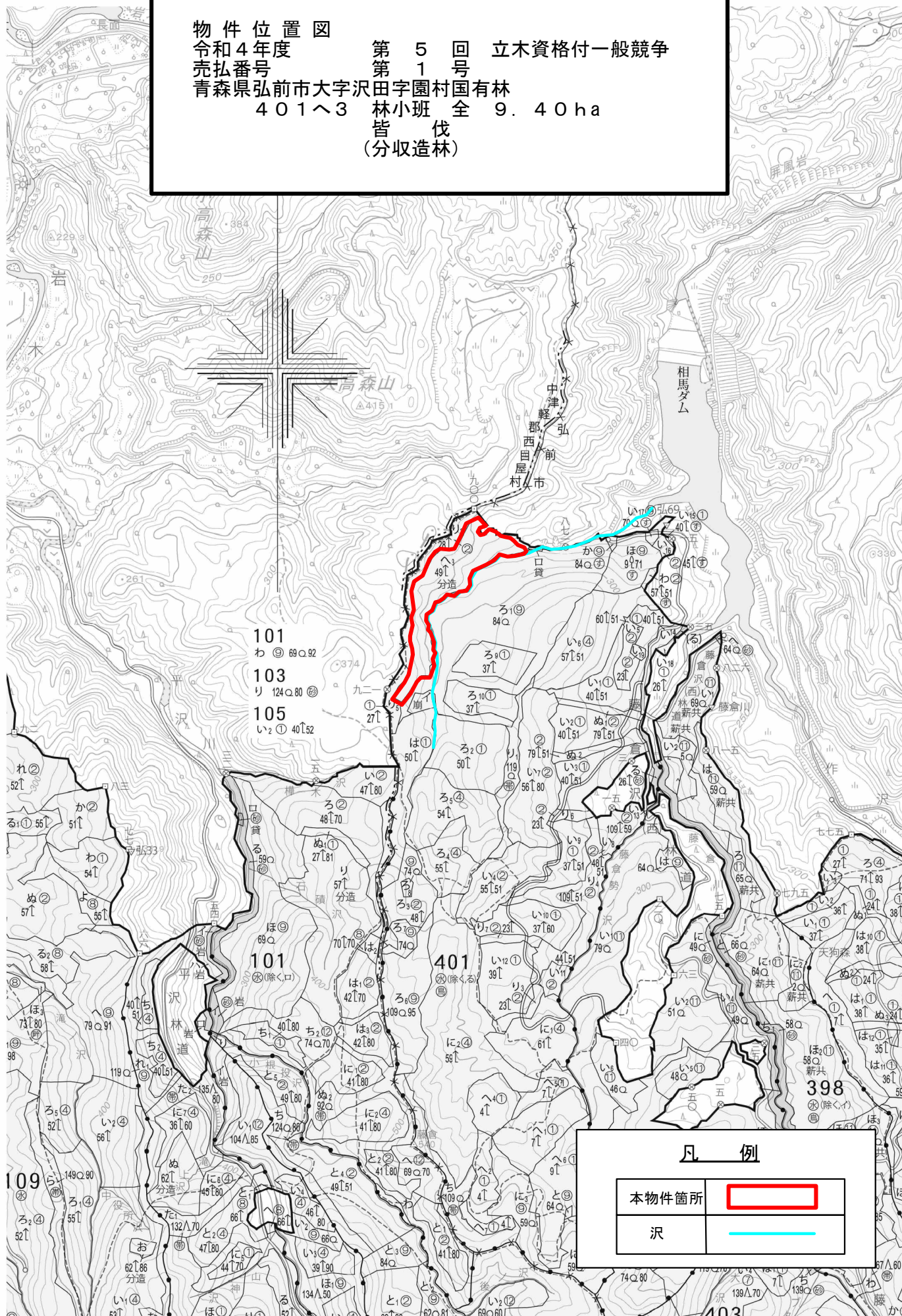
青森県弘前市大字沢田字園村国有林

401〜3 林小班 全 9.40ha

皆伐
(分収造林)

第5回 立木資格付一般競争

第1号



凡例

本物件箇所	
沢	

物件位置図

令和4年度

第5回 立木資格付一般競争

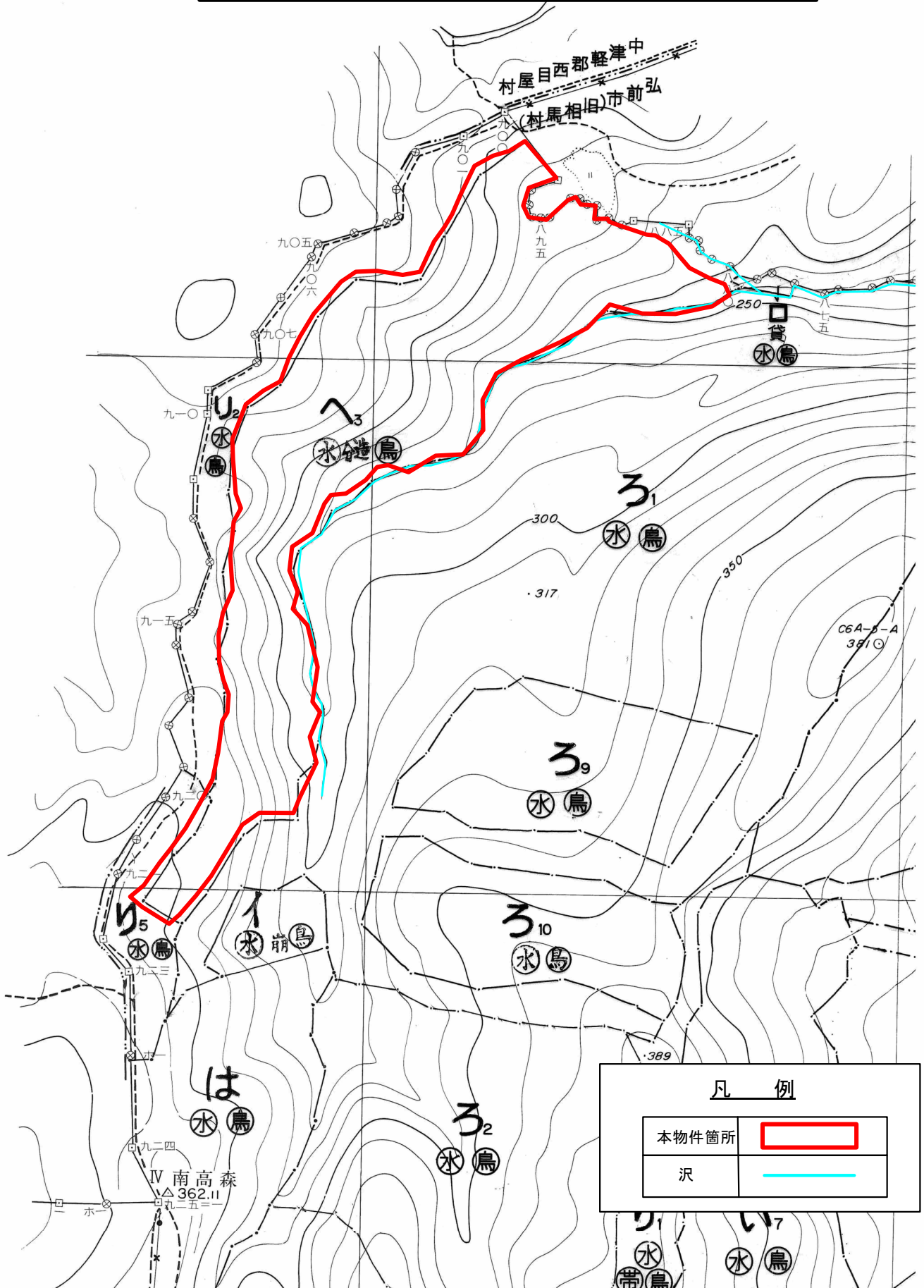
売払番号

第1号

青森県弘前市大字沢田字園村国有林

401~3 林小班全 9.40ha

皆伐
(分収造林)



凡例

本物件箇所	
沢	

令和4年度 第5回 立木資格付一般競争入札

入札番号2号

国有林名	林小班	面積(ha)	伐採方法	主要樹種	林齢	針葉樹		広葉樹		計		備考
						本数	数量(m ³)	本数	数量(m ³)	本数	数量(m ³)	
西碓ヶ関山	725ほ1	9.17	皆伐	スギ外	60	8,618	2,272.62	14,638	555.22	23,256	2,827.84	
計		9.17				8,618	2,272.62	14,638	555.22	23,256	2,827.84	

- 1 上記記載の箇所で1物件とする。
- 2 林齢は森林調査簿記載の林齢による。

物件番号 : 2号

国有林名 : 西碓ヶ関山国有林

林小班 : 725ほ1林小班

樹種径級別本数及び材積

樹種(材種)	スギ(一般材)		スギ(低質材)		アカマツ(低質材)		ヒメコマツ(一般材)		他N(低質材)		ブナ(一般材)		ミズナラ(一般材)		サワグルミ(一般材)		
	平均 径級	20cm (本)	15m (m3)	8cm (本)	8m (m3)	32cm (本)	19m (m3)	54cm (本)	20m (m3)	32cm (本)	17m (m3)	24cm (本)	16m (m3)	26cm (本)	17m (m3)	44cm (本)	27m (m3)
10cm以下			1,871	55.98													
12cm	967	67.69															
14cm	889	97.79															
16cm	732	109.80															
18cm	646	129.20															
20cm	753	195.78							1	0.23							
22cm	562	185.46											1	0.27			
24cm	581	238.21									1	0.32	2	0.64			
26cm	490	245.00															
28cm	313	187.80															
30cm	279	189.72											1	0.62			
32cm	175	141.75			1	0.71							1	0.70			
34cm	123	116.85															
36cm	77	80.85															
38cm	49	59.29															
40cm	45	59.85															
42cm	22	33.88															
44cm	16	26.56							1	1.50						1	1.74
46cm	12	21.36															
48cm	7	13.85															
50cm	2	4.26															
52cm	2	4.44															
54cm							1	2.15									
56cm	1	2.66															
58cm																	
60cm																	
62cm以上																	
計	6,743	2212.05	1,871	55.98	1	0.71	1	2.15	2	1.73	1	0.32	5	2.23	1	1.74	

物件番号 : 2号

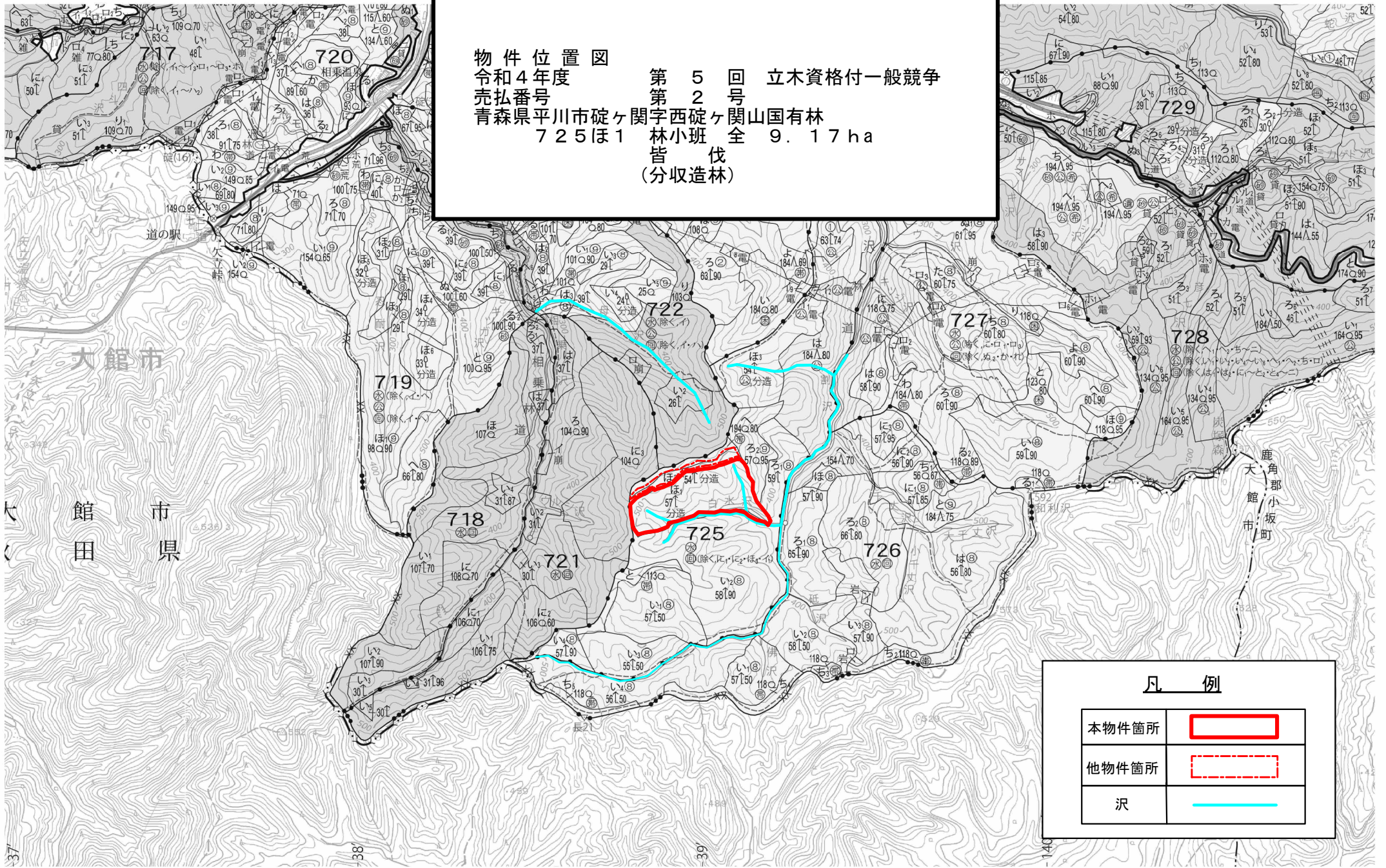
国有林名 : 西碓ヶ関山国有林

林小班 : 725ほ1林小班




樹種径級別本数及び材積

樹種(材種)	ウダイ(一般材)		カツラ(一般材)		ホオノキ(一般材)		イタヤ(一般材)		トチノキ(一般材)		シナノキ(一般材)		他L(低質材)		合計	
	46cm (本)	22m (m3)	42cm (本)	22m (m3)	24cm (本)	16m (m3)	24cm (本)	16m (m3)	24cm (本)	16m (m3)	24cm (本)	16m (m3)	8cm (本)	7m (m3)	(本)	(m3)
平均																
径級																
10cm以下													11,252	190.82	13,123	246.80
12cm													1,267	63.35	2,234	131.04
14cm													945	85.05	1,834	182.84
16cm													576	69.12	1,308	178.92
18cm													250	40.00	896	169.20
20cm													174	36.54	928	232.55
22cm					12	3.24							55	14.85	630	203.82
24cm					11	3.52	1	0.32	1	0.32	1	0.32	33	10.56	631	254.21
26cm					4	1.60							22	8.80	516	255.40
28cm					4	1.92							11	5.28	328	195.00
30cm					1	0.55									281	190.89
32cm													1	0.59	178	143.75
34cm															123	116.85
36cm													1	0.78	78	81.63
38cm															49	59.29
40cm													1	1.00	46	60.85
42cm			1	1.28									1	0.73	24	35.89
44cm															18	29.80
46cm	1	1.52											1	1.15	14	24.03
48cm															7	13.85
50cm															2	4.26
52cm													1	1.61	3	6.05
54cm															1	2.15
56cm													1	1.93	2	4.59
58cm																
60cm													1	2.16	1	2.16
62cm以上													1	2.02	1	2.02
計	1	1.52	1	1.28	32	10.83	1	0.32	1	0.32	1	0.32	14,594	536.34	23,256	2,827.84

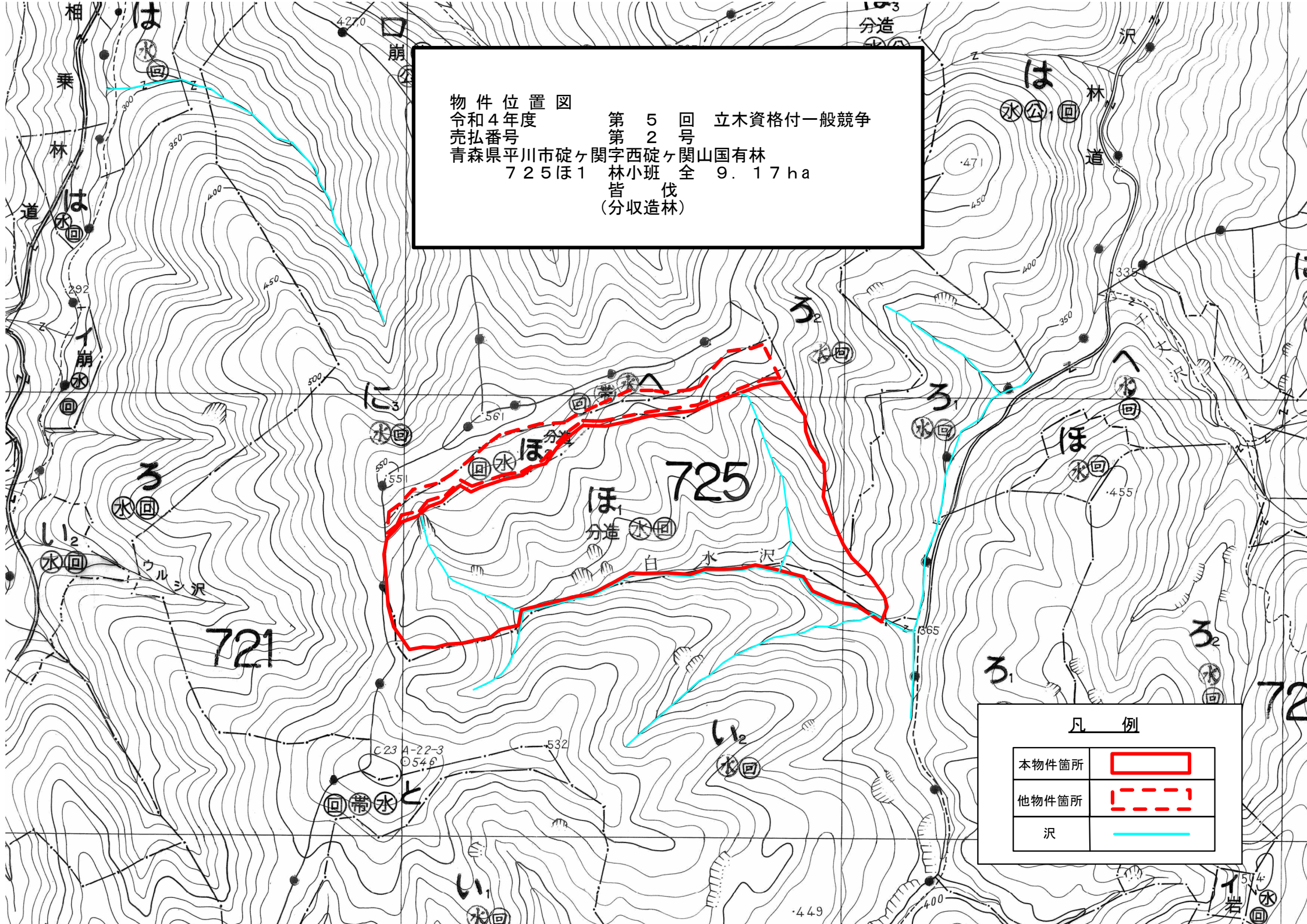
物件位置図
 令和4年度 第5回 立木資格付一般競争
 売払番号 第2号
 青森県平川市碓ヶ関字西碓ヶ関山国有林
 725ほ1 林小班全 9.17ha
 皆伐 (分収造林)



凡例

本物件箇所	
他物件箇所	
沢	

物件位置図
 令和4年度 第5回 立木資格付一般競争
 売払番号 第2号
 青森県平川市碓ヶ関字西碓ヶ関山国有林
 725ほ1 林小班全 9.17ha
 皆伐
 (分収造林)



凡 例

本物件箇所	
他物件箇所	
沢	

令和4年度 第5回 立木資格付一般競争入札

入札番号3号

国有林名	林小班	面積(ha)	伐採方法	主要樹種	林齢	針葉樹		広葉樹		計		備考
						本数	数量(m ³)	本数	数量(m ³)	本数	数量(m ³)	
西碓ヶ関山	725ほ2	1.25	皆伐	スギ外	57	1,393	457.86	2,540	93.41	3,933	551.27	
計		1.25				1,393	457.86	2,540	93.41	3,933	551.27	

- 1 上記記載の箇所で1物件とする。
- 2 林齢は森林調査簿記載の林齢による。

物件番号 : 3号

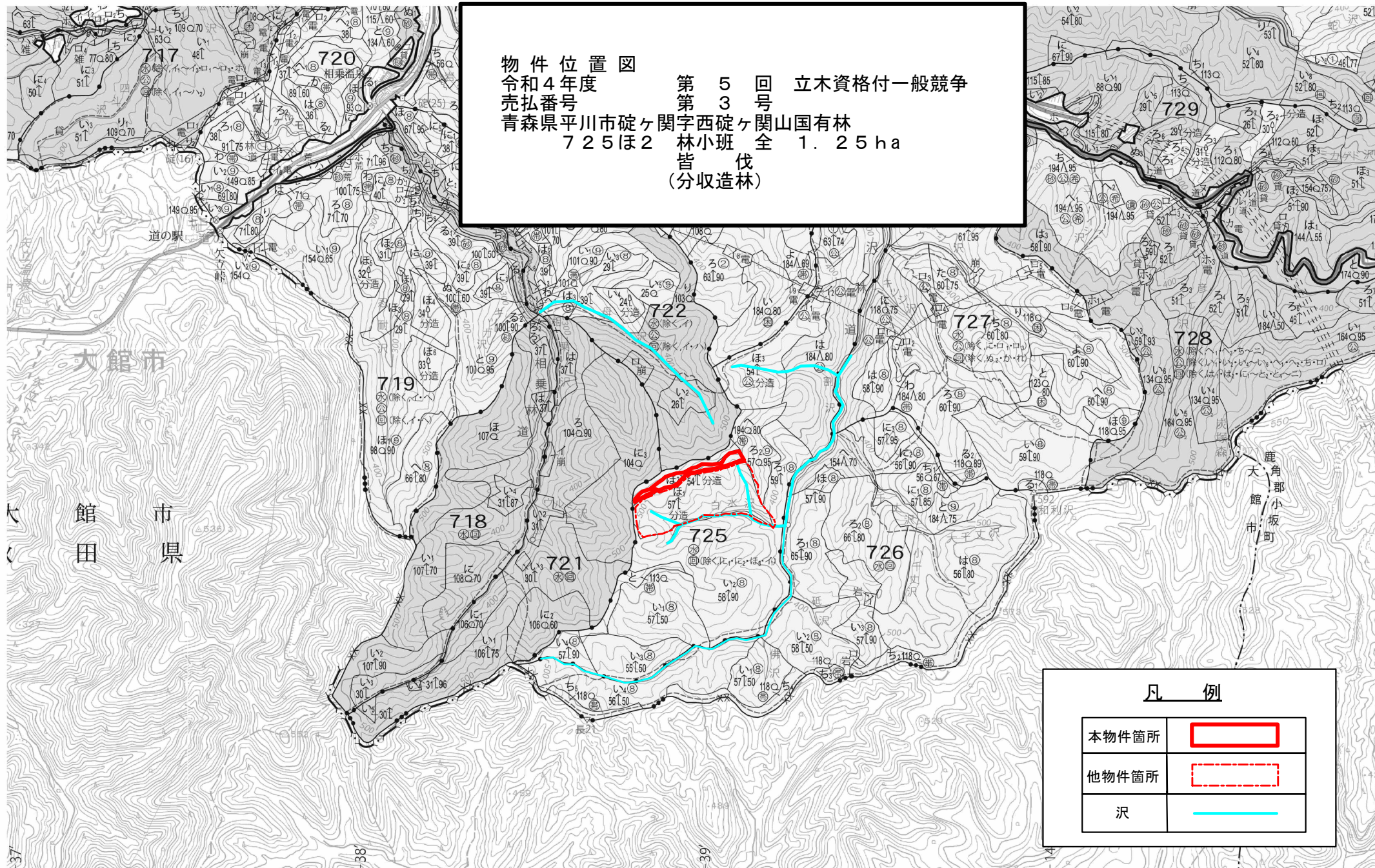
国有林名 : 西碓ヶ関山国有林

林小班 : 725ほ2林小班




樹種径級別本数及び材積

樹種(材種)	スギ(一般材)		スギ(低質材)		ドロノキ(一般材)		ホオノキ(一般材)		他L(低質材)		合計	
	20cm	17m	8cm	10m	26cm	22m	22cm	16m	8cm	7m	(本)	(m3)
平均 径級	(本)	(m3)	(本)	(m3)	(本)	(m3)	(本)	(m3)	(本)	(m3)	(本)	(m3)
10cm以下			222	8.76					1,975	35.87	2,197	44.63
12cm	154	12.32							305	18.30	459	30.62
14cm	130	15.60							135	12.15	265	27.75
16cm	109	17.44							59	7.08	168	24.52
18cm	100	22.00							25	4.00	125	26.00
20cm	101	28.28							17	3.57	118	31.85
22cm	106	37.10					1	0.27	5	1.35	112	38.72
24cm	103	45.32					1	0.34	2	0.68	106	46.34
26cm	83	41.50			2	1.04			7	3.00	92	45.54
28cm	56	33.60									56	33.60
30cm	84	57.12									84	57.12
32cm	55	42.35									55	42.35
34cm	36	32.40							1	0.66	37	33.06
36cm	26	26.00							1	0.73	27	26.73
38cm	9	10.35									9	10.35
40cm	6	7.56							1	0.94	7	8.50
42cm	6	8.46							1	0.79	7	9.25
44cm	3	4.56							1	1.13	4	5.69
46cm	2	3.42									2	3.42
48cm	1	1.83									1	1.83
50cm												
52cm	1	1.89							1	1.51	2	3.40
54cm												
56cm												
58cm												
60cm												
62cm以上												
計	1,171	449.10	222	8.76	2	1.04	2	0.61	2,536	91.76	3,933	551.27

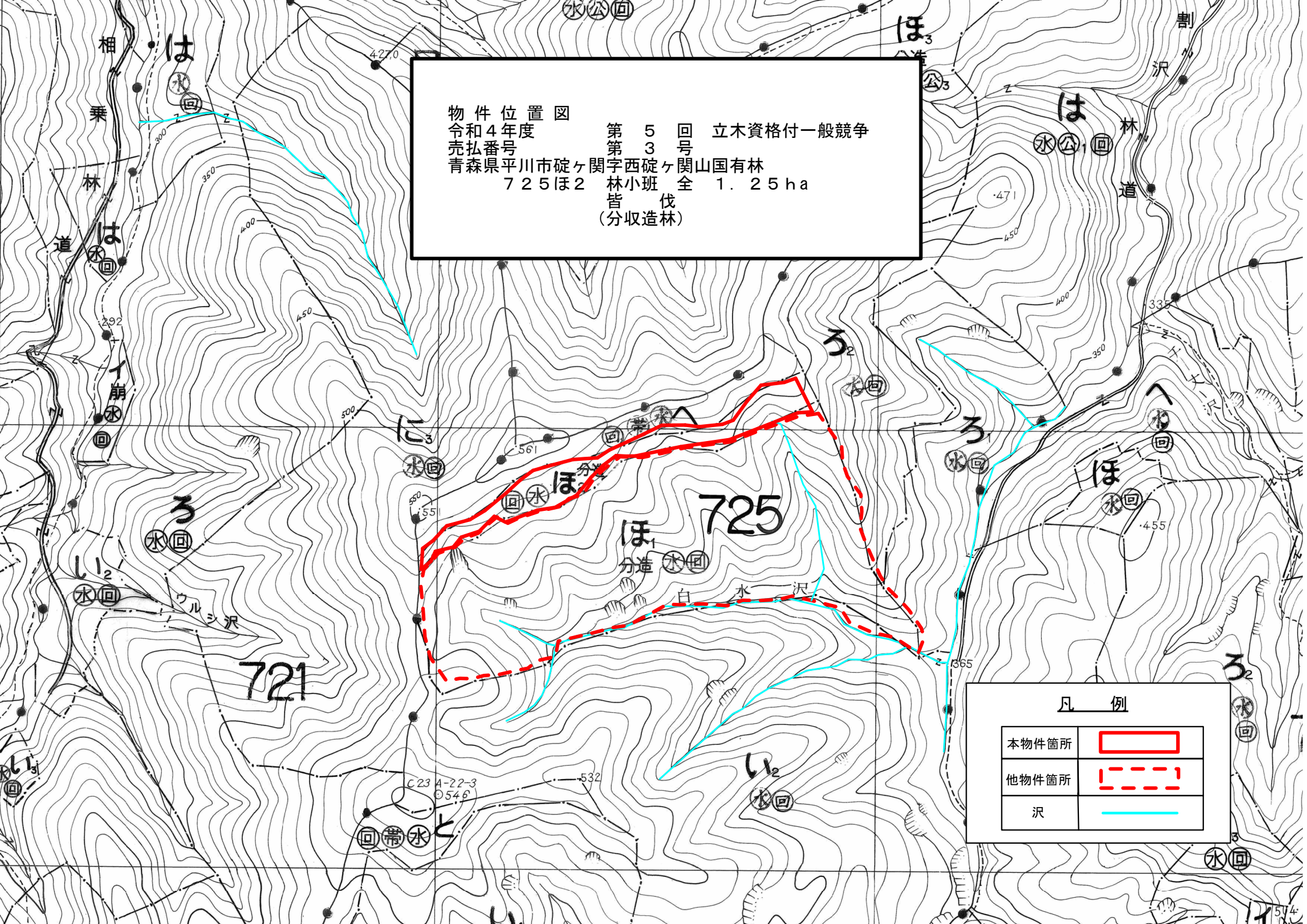
物件位置図
 令和4年度 第5回 立木資格付一般競争
 売払番号 第3号
 青森県平川市碓ヶ関字西碓ヶ関山国有林
 725ほ2 林小班全 1.25ha
 皆伐
 (分収造林)



凡例

本物件箇所	
他物件箇所	
沢	

物件位置図
 令和4年度 第5回 立木資格付一般競争
 売払番号 第3号
 青森県平川市碓ヶ関字西碓ヶ関山国有林
 725ほ2 林小班全 1.25ha
 皆伐 (分収造林)



凡例

本物件箇所	
他物件箇所	
沢	

令和4年度 第5回 立木資格付一般競争入札

入札番号4号

国有林名	林小班	面積(ha)	伐採方法	主要樹種	林齢	針葉樹		広葉樹		計		備考
						本数	数量(m ³)	本数	数量(m ³)	本数	数量(m ³)	
大小川沢	1017た	3.30	皆伐	スギ外	84	883	1,509.74	710	216.35	1,593	1,726.09	
大小川沢	1017ね1	0.04	皆伐	スギ外	84	10	10.07	25	6.88	35	16.95	
大小川沢	1017ね2	0.44	皆伐	スギ外	84	248	250.28	65	23.28	313	273.56	
計		3.78				1,141	1,770.09	800	246.51	1,941	2,016.60	

- 1 上記記載の箇所で1物件とする。
- 2 林齢は森林調査簿記載の林齢による。

物件番号：4号

国有林名：大小川沢国有林

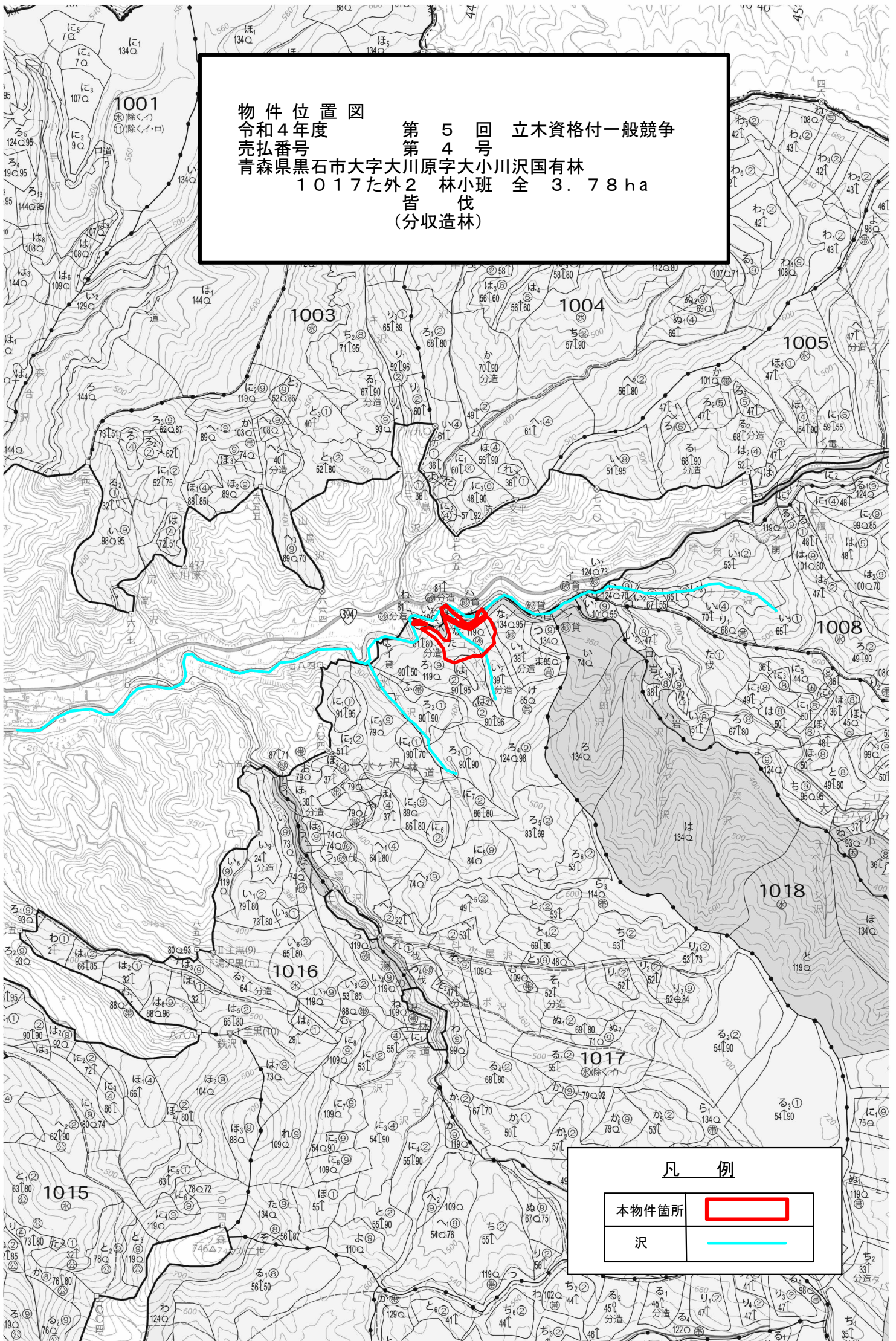
林小班：1017㌱林小班

樹種径級別本数及び材積



樹種(材種)	スギ(一般材)		スギ(低質材)		ブナ(一般材)		ミズナラ(一般材)		オニグルミ(一般材)		サワグルミ(一般材)		ホオノキ(一般材)		イタヤ(一般材)		トチノキ(一般材)		シナノキ(一般材)		センノキ(一般材)		他L(低質材)		合計				
	平均	40cm	21m	8cm	6m	46cm	23m	32cm	18m	34cm	19m	40cm	23m	32cm	19m	28cm	19m	36cm	20m	36cm	21m	44cm	23m	14cm	11m	(本)	(m3)		
径級	(本)	(m3)	(本)	(m3)	(本)	(m3)	(本)	(m3)	(本)	(m3)	(本)	(m3)	(本)	(m3)	(本)	(m3)	(本)	(m3)	(本)	(m3)	(本)	(m3)	(本)	(m3)	(本)	(m3)	(本)	(m3)	
10cm以下			54	1.47																					266	4.69	320	6.16	
12cm	37	1.79																							40	2.02	77	3.81	
14cm	42	3.40																							52	4.16	94	7.56	
16cm	30	3.32																							50	5.57	80	8.89	
18cm	26	3.80																							41	6.59	67	10.39	
20cm	34	6.80																							59	12.41	93	19.21	
22cm	26	6.46						1	0.29					1	0.27										25	6.75	53	13.77	
24cm	22	7.48						1	0.36					5	1.70										35	11.88	63	21.42	
26cm	27	11.34						4	1.55	2	0.80			5	2.00			1	0.40	2	0.80				26	10.40	67	27.29	
28cm	24	12.24						2	0.96	3	1.44			6	2.88	1	0.48			3	1.44				26	12.48	65	31.92	
30cm	35	21.31						1	0.55					2	1.27	1	0.62								5	2.84	44	26.59	
32cm	43	31.26						3	2.01	4	2.82	2	1.58	2	1.54					2	1.43				9	5.98	65	46.62	
34cm	31	26.31						2	1.36	2	1.60	3	2.68	7	6.00			1	0.74	4	3.54				5	4.22	55	46.45	
36cm	35	35.00						2	1.78	3	2.43	1	1.01	4	3.70					3	2.79				3	2.56	51	49.27	
38cm	43	49.45						1	1.01					4	4.36	2	2.02			2	2.12	3	3.18		5	4.65	60	66.79	
40cm	57	75.56								3	3.28	5	6.47	6	6.75					2	2.40				2	3.22	76	97.68	
42cm	58	85.26								1	1.28	1	1.47							2	2.50				2	2.68	64	93.19	
44cm	57	94.26						2	2.13	1	1.40	2	3.07							3	4.34	1	1.47		1	1.26	67	107.93	
46cm	53	98.35			1	1.59	1	1.37	1	1.74										1	1.52				2	3.18	59	107.75	
48cm	49	101.43										1	1.89	1	1.65					1	1.33						52	106.30	
50cm	64	141.62												1	1.35											1	1.95	68	148.82
52cm	41	100.45												1	2.33											1	2.01	43	104.79
54cm	46	124.20												1	2.36													47	126.56
56cm	58	166.46																										58	166.46
58cm	31	97.65												1	2.66					1	2.41							33	102.72
60cm	30	103.20												1	2.81											1	2.03	32	108.04
62cm以上	88	360.22																										88	360.22
計	1,087	1768.62	54	1.47	1	1.59	20	13.37	20	16.79	23	32.69	42	31.13	2	1.10	5	5.21	28	29.63	1	1.47	658	113.53	1,941	2,016.60			

物件位置図

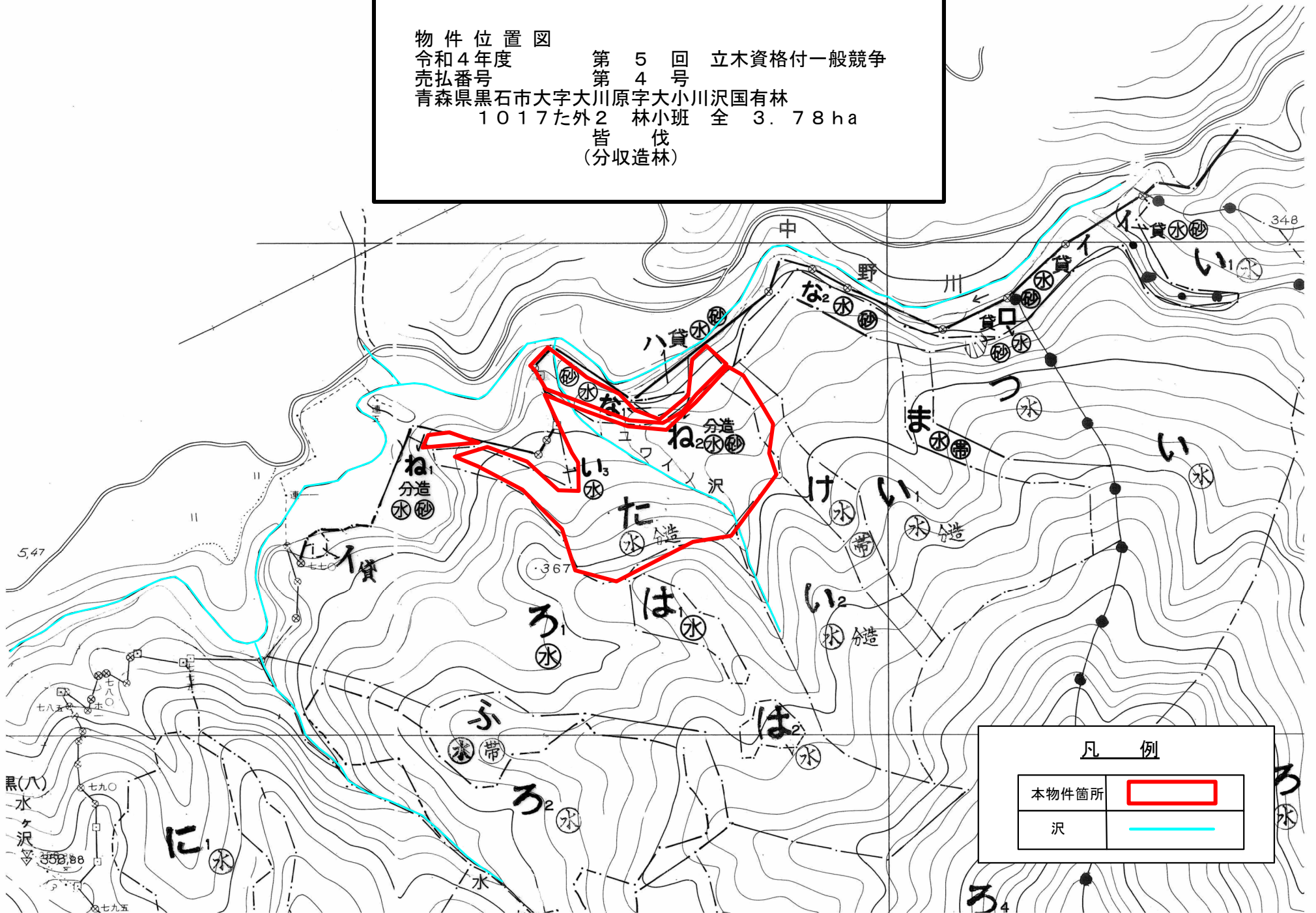
令和4年度 第5回 立木資格付一般競争
売払番号 第4号
青森県黒石市大字大川原字大小川沢国有林
1017た外2 林小班 全 3.78ha
皆伐
(分収造林)



凡例

本物件箇所	
沢	

物件位置図
 令和4年度 第5回 立木資格付一般競争
 売払番号 第4号
 青森県黒石市大字大川原字大小川沢国有林
 1017た外2林小班全 3.78 ha
 皆伐
 (分収造林)



令和4年度 第5回 立木資格付一般競争入札

入札番号5号

国有林名	林小班	面積(ha)	伐採方法	主要樹種	林齢	針葉樹		広葉樹		計		備考
						本数	数量(m ³)	本数	数量(m ³)	本数	数量(m ³)	
築棒沢山	2028る9	6.96	皆伐	スギ外	67	8,480	4,826.11	877	111.91	9,357	4,938.02	
計		6.96				8,480	4,826.11	877	111.91	9,357	4,938.02	

- 1 上記記載の箇所で1物件とする。
- 2 林齢は森林調査簿記載の林齢による。

公 売 物 件 明 細 書 (立 木)

物件番号	5	特約条項及び特記事項	樹種径級別本数及び総材積、平均径級													
物件所在地	築棒沢山国有林 2028る9林小班全	1. 本物件は保安林外ですが、売払い物件区域外が保安林の場合、搬出に際して売払い物件区域外を通行し、伐採搬出等を行う場合は、伐採協議・作業許可の手続き完了後でなければ作業に着手できません。 保安林等の法令協議については、約2週間の日数を要します。 事前に作業仕組み計画書を当管理署長に提出し、承認を受けてください。 また、当初の搬出路計画を変更する場合も保安林手続きの場合と同様です。 2. 買受人は、労働安全確保体制を確立し、現場従業員を指導すると共に、緊急連絡体制図を休憩所等に明示してください。 3. 公道から現地までの林道等の除雪はいたしません。 また、林道等を損壊した場合は使用者の責において修繕してください。 4. 市道等の路帯損傷及び交通の妨げとならないよう必要な措置を講じてください。 5. 当該箇所は分収造林地であるので、官収分については納入告知書により、また、民収分については分収造林契約者へ直接納入してください。 6. 本物件の所在地はナラ枯れ被害及び松くい虫被害発生市町村内であることから、「青森県マツ類及びナラ類の伐採・移動・利用に関する留意事項」により、6月～9月までの期間は生立木等（マツ類及びナラ類）の伐採を行わないでください。	樹種	種類	一般材 低質材 別	径 級 別 本 数						計		平均		
						10cm 以下	12cm ～20	22cm ～30	32cm ～40	42cm ～50	52cm ～60	62上	本数 (本)	材積 (m3)	径級 (cm)	樹高 (m)
調査方法	毎木調査 (樹高曲線)		スギ	生立木	一般材		2,622	2,947	1,320	154	12		7,055	4008.59	24	19
伐採方法	皆伐		スギ	生立木	低質材	286							286	8.45	8	8
面積 (ha)	6.96		アカマツ	生立木	一般材		100	349	347	73	2		871	696.64	30	20
林齢 (年)	67		アカマツ	生立木	低質材	2	112	112	33	2	1		262	110.34	22	17
搬出期間 (ヶ月)	36ヶ月		クロマツ	生立木	一般材			1	1				3	1.34	24	18
契約関係	分収造林		クロマツ	生立木	低質材			2	1				3	0.75	18	17
民収分納入方法	振込		N計			288	2,837	3,410	1,701	229	15		8,480	4826.11	24	19
法令制限、その他留意事項			ブナ	生立木	一般材				1				1	0.82	36	19
保安林	—		クリ	生立木	一般材			3	5				8	5.10	30	18
国定公園等	—		ミズナラ	生立木	一般材			10	6				16	7.40	26	17
			オニグルミ	生立木	一般材			3	3				6	3.35	28	18
			ホオノキ	生立木	一般材			2	1				3	1.51	28	17
			トチノキ	生立木	一般材				1	1			2	1.00	28	18
			センノキ	生立木	一般材					1			1	0.78	36	18
			他L	生立木	低質材	343	399	95	3				840	91.95	12	11
			L計			343	399	114	21				877	111.91	12	11
			計			631	3,236	3,524	1,722	229	15		9,357	4,938.02	22	18

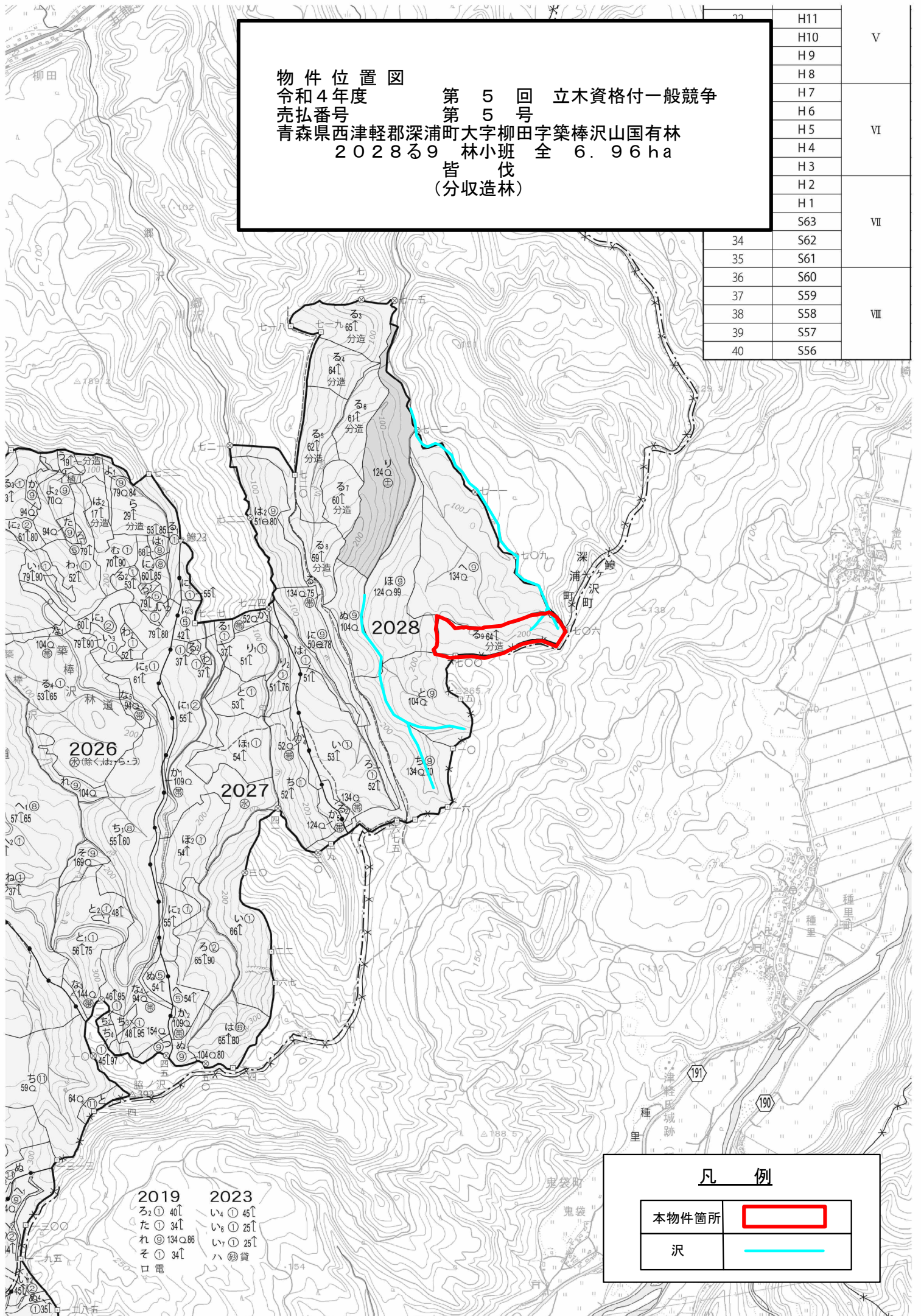
物件番号 : 5号
 国有林名 : 箕俣沢山国有林
 林小班 : 2028る9林小班

樹種径級別本数及び材積

樹種(材種)	スギ(一般材)		スギ(低質材)		アカマツ(一般材)		アカマツ(低質材)		クロマツ(一般材)		クロマツ(低質材)		ブナ(一般材)		クリ(一般材)		ミズナラ(一般材)		オニグルミ(一般材)		ホオノキ(一般材)		トチノキ(一般材)		センノキ(一般材)		他L(低質材)		合計			
	平均	24cm	19m	8cm	8m	30cm	20m	22cm	17m	24cm	18m	18cm	17m	36cm	19m	30cm	18m	26cm	17m	28cm	18m	28cm	17m	28cm	18m	36cm	18m	12cm	11m	(本)	(m3)	
径級	(本)	(m3)	(本)	(m3)	(本)	(m3)	(本)	(m3)	(本)	(m3)	(本)	(m3)	(本)	(m3)	(本)	(m3)	(本)	(m3)	(本)	(m3)	(本)	(m3)	(本)	(m3)	(本)	(m3)	(本)	(m3)	(本)	(m3)		
10cm以下			286	8.45			2	0.09																								
12cm	312	21.84					12	0.96																								
14cm	480	52.80			8	0.96	15	1.80																								
16cm	568	90.88			21	3.36	28	4.48	1	0.16																						
18cm	578	127.16			18	3.96	22	4.84			2	0.42																				
20cm	684	205.20			53	14.31	35	9.45																								
22cm	600	222.00			52	17.68	27	9.18			1	0.33					3	0.81														
24cm	748	344.08			66	26.40	32	12.80	1	0.39							2	0.68	1	0.34				1	0.34							
26cm	619	346.64			79	38.71	26	12.74									3	1.20	1	0.40	1	0.40										
28cm	477	319.59			49	28.91	10	5.90									2	0.96	2	0.96	1	0.48										
30cm	503	402.40			103	69.01	17	11.39									1	0.52					1	0.52								
32cm	387	359.91			57	45.03	10	7.90	1	0.79							2	1.28	4	2.39	3	2.13	1	0.59	1	0.66						
34cm	333	362.97			86	75.68	9	7.92									2	1.52	2	1.36												
36cm	260	312.00			72	74.16	5	5.15					1	0.82	1	0.82									1	0.78	1	0.78				
38cm	178	245.64			58	65.60	6	6.78																								
40cm	162	255.96			74	96.20	3	3.90																								
42cm	36	63.98			17	26.32	1	1.12																								
44cm	49	94.00			19	31.30																										
46cm	38	77.00			20	38.05	1	1.64																								
48cm	18	39.76			15	31.45																										
50cm	13	31.40			2	4.28																										
52cm	7	18.16			1	2.30	1	2.30																								
54cm																																
56cm	2	5.95																														
58cm	2	6.06			1	2.97																										
60cm	1	3.21																														
62cm以上																																
計	7,055	4008.59	286	8.45	871	696.64	262	110.34	3	1.34	3	0.75	1	0.82	8	5.10	16	7.40	6	3.35	3	1.51	2	1.00	1	0.78	840	91.95	9,357	4,938.02		

物件位置図
 令和4年度 第5回 立木資格付一般競争
 売払番号 第5号
 青森県西津軽郡深浦町大字柳田字築棒沢山国有林
 2028る9 林小班 全 6.96ha
 皆伐
 (分収造林)

32	H11	V
	H10	
	H9	
	H8	
	H7	VI
	H6	
	H5	
	H4	
	H3	VII
	H2	
	H1	
	S63	
34	S62	VIII
35	S61	
36	S60	
37	S59	
38	S58	
39	S57	
40	S56	

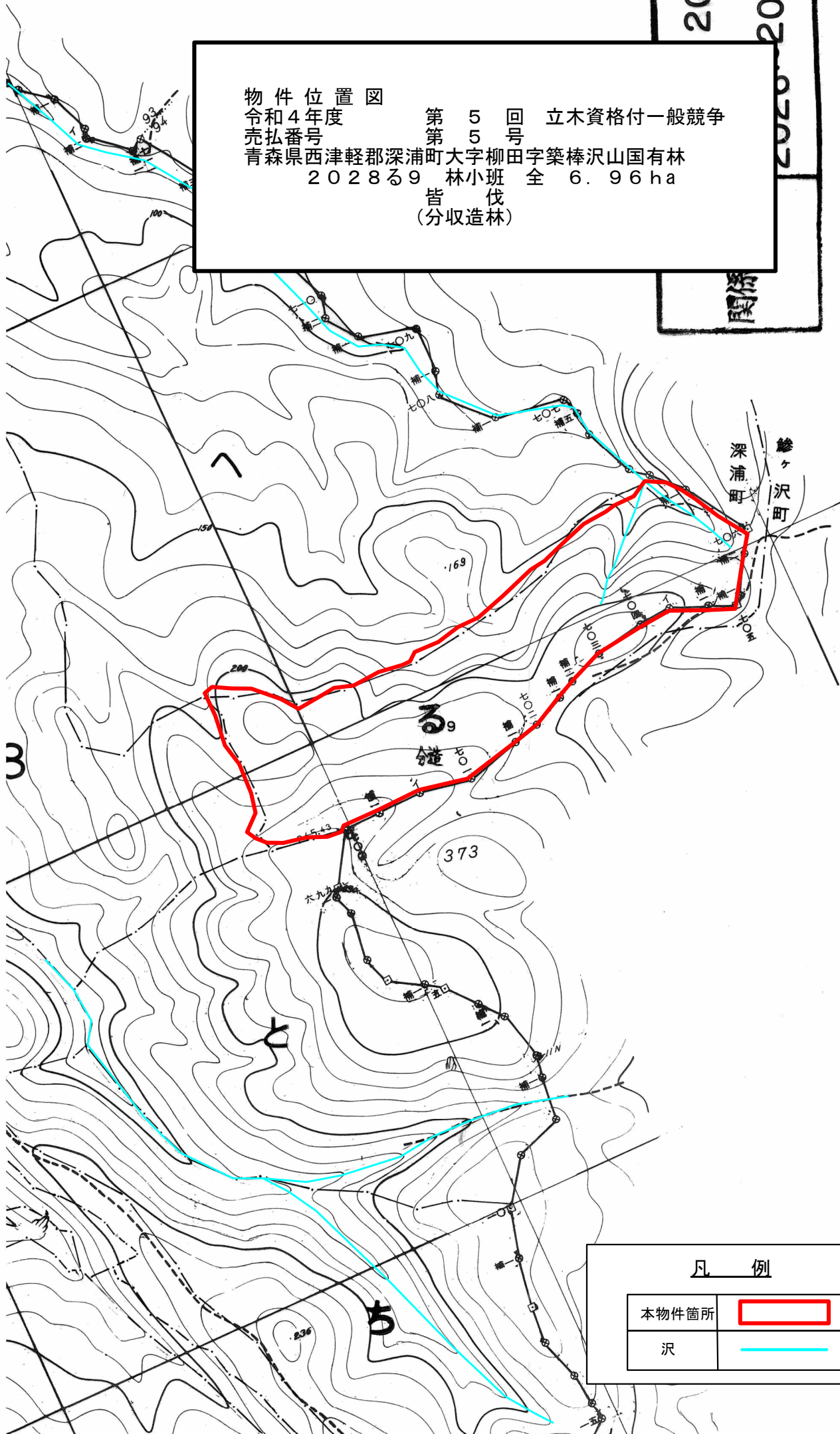


2019
 ろ① 40↑
 た① 34↑
 れ① 134○86
 そ① 34↑
 口電


2023
 い① 45↑
 い② 25↑
 い③ 25↑
 ハ② 貸

凡例	
本物件箇所	
沢	

物件位置図
 令和4年度 第5回 立木資格付一般競争
 売払番号 第5号
 青森県西津軽郡深浦町大字柳田字築棒沢山国有林
 2028る9 林小班全 6.96ha
 皆伐
 (分収造林)



凡 例

本物件箇所	
沢	