

# 令和4年度 第5回 立木資格付一般競争入札

## 入札番号11号

| 国有林名 | 林小班   | 面積(ha) | 伐採方法 | 主要樹種 | 林齢 | 針葉樹   |                     | 広葉樹 |                     | 計     |                     | 備考 |
|------|-------|--------|------|------|----|-------|---------------------|-----|---------------------|-------|---------------------|----|
|      |       |        |      |      |    | 本数    | 数量(m <sup>3</sup> ) | 本数  | 数量(m <sup>3</sup> ) | 本数    | 数量(m <sup>3</sup> ) |    |
| 葛川沢  | 1048と | 2.74   | 皆伐   | スギ外  | 83 | 2,090 | 2,813.95            | 581 | 28.91               | 2,671 | 2,842.86            |    |
|      |       |        |      |      |    |       |                     |     |                     |       |                     |    |
|      |       |        |      |      |    |       |                     |     |                     |       |                     |    |
|      |       |        |      |      |    |       |                     |     |                     |       |                     |    |
|      |       |        |      |      |    |       |                     |     |                     |       |                     |    |
| 計    |       | 2.74   |      |      |    | 2,090 | 2,813.95            | 581 | 28.91               | 2,671 | 2,842.86            |    |

- 1 上記記載の箇所で1物件とする。
- 2 林齢は森林調査簿記載の林齢による。

**公 売 物 件 明 細 書 ( 立 木 )**

| 物件番号  |                     | 11   | 特約条項及び特記事項     |      | 樹種径級別本数及び総材積、平均径級 |         |      |        |    |           |      |      |      |         |    |              |     |     |       |   |            |             |                 |             |             |             |     |           |            |            |           |       |          |    |    |
|-------|---------------------|------|----------------|------|-------------------|---------|------|--------|----|-----------|------|------|------|---------|----|--------------|-----|-----|-------|---|------------|-------------|-----------------|-------------|-------------|-------------|-----|-----------|------------|------------|-----------|-------|----------|----|----|
| 物件所在地 | 葛川沢国有林<br>1048と林小班全 | 調査方法 | 毎木調査<br>(樹高曲線) | 伐採方法 | 皆伐                | 面積 (ha) | 2.74 | 林齢 (年) | 83 | 搬出期間 (ヶ月) | 36ヶ月 | 契約関係 | 分収造林 | 民収分納入方法 | 振込 | 法令制限、その他留意事項 | 保安林 | 水涵保 | 国定公園等 | - | 樹種         | 種類          | 一般材<br>低質材<br>別 | 径 級 別 本 数   |             |             |     |           |            |            | 計         |       | 平均       |    |    |
|       |                     |      |                |      |                   |         |      |        |    |           |      |      |      |         |    |              |     |     |       |   | 10cm<br>以下 | 12cm<br>~20 | 22cm<br>~30     | 32cm<br>~40 | 42cm<br>~50 | 52cm<br>~60 | 62上 | 本数<br>(本) | 材積<br>(m3) | 径級<br>(cm) | 樹高<br>(m) |       |          |    |    |
|       |                     |      |                |      |                   |         |      |        |    |           |      |      |      |         |    |              |     |     |       |   |            | スギ          | 生立木             | 一般材         |             | 210         | 336 | 727       | 550        | 183        | 23        | 2,029 | 2811.28  | 36 | 23 |
|       |                     |      |                |      |                   |         |      |        |    |           |      |      |      |         |    |              |     |     |       |   |            | スギ          | 生立木             | 低質材         | 60          |             |     |           |            |            |           | 60    | 1.55     | 8  | 6  |
|       |                     |      |                |      |                   |         |      |        |    |           |      |      |      |         |    |              |     |     |       |   |            | アカマツ        | 生立木             | 一般材         |             |             | 1   |           |            |            | 1         | 1.12  | 34       | 26 |    |
|       |                     |      |                |      |                   |         |      |        |    |           |      |      |      |         |    |              |     |     |       |   |            | N計          |                 |             | 60          | 210         | 336 | 728       | 550        | 183        | 23        | 2,090 | 2813.95  | 36 | 22 |
|       |                     |      |                |      |                   |         |      |        |    |           |      |      |      |         |    |              |     |     |       |   |            | クリ          | 生立木             | 一般材         |             |             |     |           |            | 1          | 1         | 3.91  | 66       | 29 |    |
|       |                     |      |                |      |                   |         |      |        |    |           |      |      |      |         |    |              |     |     |       |   |            | ドロノキ        | 生立木             | 一般材         |             |             |     | 1         |            | 1          | 2.13      | 48    | 28       |    |    |
|       |                     |      |                |      |                   |         |      |        |    |           |      |      |      |         |    |              |     |     |       |   |            | オニグルミ       | 生立木             | 一般材         |             |             | 2   |           |            | 2          | 1.99      | 32    | 26       |    |    |
|       |                     |      |                |      |                   |         |      |        |    |           |      |      |      |         |    |              |     |     |       |   |            | ケヤキ         | 生立木             | 一般材         |             |             | 1   |           |            | 1          | 0.55      | 32    | 16       |    |    |
|       |                     |      |                |      |                   |         |      |        |    |           |      |      |      |         |    |              |     |     |       |   |            | ホオノキ        | 生立木             | 一般材         |             |             | 1   | 2         |            | 3          | 1.72      | 28    | 19       |    |    |
|       |                     |      |                |      |                   |         |      |        |    |           |      |      |      |         |    |              |     |     |       |   |            | 他L          | 生立木             | 低質材         | 482         | 84          | 4   | 3         |            | 573        | 18.61     | 8     | 7        |    |    |
|       |                     |      |                |      |                   |         |      |        |    |           |      |      |      |         |    |              |     |     |       |   |            | L計          |                 |             | 482         | 84          | 5   | 8         | 1          | 1          | 581       | 28.91 | 8        | 8  |    |
|       |                     |      |                |      |                   |         |      |        |    |           |      |      |      |         |    |              |     |     |       |   |            | 計           |                 |             | 542         | 294         | 341 | 736       | 551        | 183        | 24        | 2,671 | 2,842.86 | 30 | 19 |

物件番号 : 11号

国有林名 : 葛川沢国有林

林小班 : 1048と林小班

樹種径級別本数及び材積

| 樹種(材種) | スギ(一般材)  |             | スギ(低質材)     |            | アカマツ(一般材)  |             | クリ(一般材)     |             | ドロノキ(一般材)   |             | オニグルミ(一般材)  |             | ケヤキ(一般材)    |             | ホオノキ(一般材)   |             | 他L(低質材)     |            | 合計    |          |            |
|--------|----------|-------------|-------------|------------|------------|-------------|-------------|-------------|-------------|-------------|-------------|-------------|-------------|-------------|-------------|-------------|-------------|------------|-------|----------|------------|
|        | 平均<br>径級 | 36cm<br>(本) | 23m<br>(m3) | 8cm<br>(本) | 6m<br>(m3) | 34cm<br>(本) | 26m<br>(m3) | 66cm<br>(本) | 29m<br>(m3) | 48cm<br>(本) | 28m<br>(m3) | 32cm<br>(本) | 26m<br>(m3) | 32cm<br>(本) | 16m<br>(m3) | 28cm<br>(本) | 19m<br>(m3) | 8cm<br>(本) |       |          | 7m<br>(m3) |
| 10cm以下 |          |             | 60          | 1.55       |            |             |             |             |             |             |             |             |             |             |             |             |             | 482        | 7.88  | 542      | 9.43       |
| 12cm   | 41       | 2.05        |             |            |            |             |             |             |             |             |             |             |             |             |             |             |             | 38         | 1.90  | 79       | 3.95       |
| 14cm   | 38       | 3.04        |             |            |            |             |             |             |             |             |             |             |             |             |             |             |             | 25         | 2.00  | 63       | 5.04       |
| 16cm   | 53       | 6.36        |             |            |            |             |             |             |             |             |             |             |             |             |             |             |             | 18         | 1.98  | 71       | 8.34       |
| 18cm   | 34       | 6.12        |             |            |            |             |             |             |             |             |             |             |             |             |             |             |             |            |       | 34       | 6.12       |
| 20cm   | 44       | 11.00       |             |            |            |             |             |             |             |             |             |             |             |             |             |             |             | 3          | 0.63  | 47       | 11.63      |
| 22cm   | 39       | 12.09       |             |            |            |             |             |             |             |             |             |             |             |             | 1           | 0.29        | 1           | 0.25       | 41    | 12.63    |            |
| 24cm   | 51       | 20.91       |             |            |            |             |             |             |             |             |             |             |             |             |             |             | 1           | 0.36       | 52    | 21.27    |            |
| 26cm   | 80       | 40.00       |             |            |            |             |             |             |             |             |             |             |             |             |             |             | 1           | 0.35       | 81    | 40.35    |            |
| 28cm   | 59       | 33.63       |             |            |            |             |             |             |             |             |             |             |             |             |             |             |             |            | 59    | 33.63    |            |
| 30cm   | 107      | 69.55       |             |            |            |             |             |             |             |             |             |             |             |             |             |             | 1           | 0.68       | 108   | 70.23    |            |
| 32cm   | 131      | 100.87      |             |            |            |             |             |             |             |             | 1           | 1.00        | 1           | 0.55        | 2           | 1.43        | 1           | 0.85       | 136   | 104.70   |            |
| 34cm   | 127      | 114.30      |             |            | 1          | 1.12        |             |             |             |             | 1           | 0.99        |             |             |             |             |             |            | 129   | 116.41   |            |
| 36cm   | 142      | 156.20      |             |            |            |             |             |             |             |             |             |             |             |             |             |             | 1           | 0.87       | 143   | 157.07   |            |
| 38cm   | 133      | 168.91      |             |            |            |             |             |             |             |             |             |             |             |             |             |             | 1           | 0.86       | 134   | 169.77   |            |
| 40cm   | 194      | 294.88      |             |            |            |             |             |             |             |             |             |             |             |             |             |             |             |            | 194   | 294.88   |            |
| 42cm   | 146      | 254.04      |             |            |            |             |             |             |             |             |             |             |             |             |             |             |             |            | 146   | 254.04   |            |
| 44cm   | 132      | 256.08      |             |            |            |             |             |             |             |             |             |             |             |             |             |             |             |            | 132   | 256.08   |            |
| 46cm   | 96       | 200.64      |             |            |            |             |             |             |             |             |             |             |             |             |             |             |             |            | 96    | 200.64   |            |
| 48cm   | 92       | 206.08      |             |            |            |             |             |             |             | 1           | 2.13        |             |             |             |             |             |             |            | 93    | 208.21   |            |
| 50cm   | 84       | 208.32      |             |            |            |             |             |             |             |             |             |             |             |             |             |             |             |            | 84    | 208.32   |            |
| 52cm   | 54       | 142.56      |             |            |            |             |             |             |             |             |             |             |             |             |             |             |             |            | 54    | 142.56   |            |
| 54cm   | 42       | 121.80      |             |            |            |             |             |             |             |             |             |             |             |             |             |             |             |            | 42    | 121.80   |            |
| 56cm   | 59       | 181.72      |             |            |            |             |             |             |             |             |             |             |             |             |             |             |             |            | 59    | 181.72   |            |
| 58cm   | 12       | 41.21       |             |            |            |             |             |             |             |             |             |             |             |             |             |             |             |            | 12    | 41.21    |            |
| 60cm   | 16       | 58.94       |             |            |            |             |             |             |             |             |             |             |             |             |             |             |             |            | 16    | 58.94    |            |
| 62cm以上 | 23       | 99.98       |             |            |            |             | 1           | 3.91        |             |             |             |             |             |             |             |             |             |            | 24    | 103.89   |            |
| 計      | 2,029    | 2811.28     | 60          | 1.55       | 1          | 1.12        | 1           | 3.91        | 1           | 2.13        | 2           | 1.99        | 1           | 0.55        | 3           | 1.72        | 573         | 18.61      | 2,671 | 2,842.86 |            |

物件位置図

令和4年度

第5回立木資格付一般競争

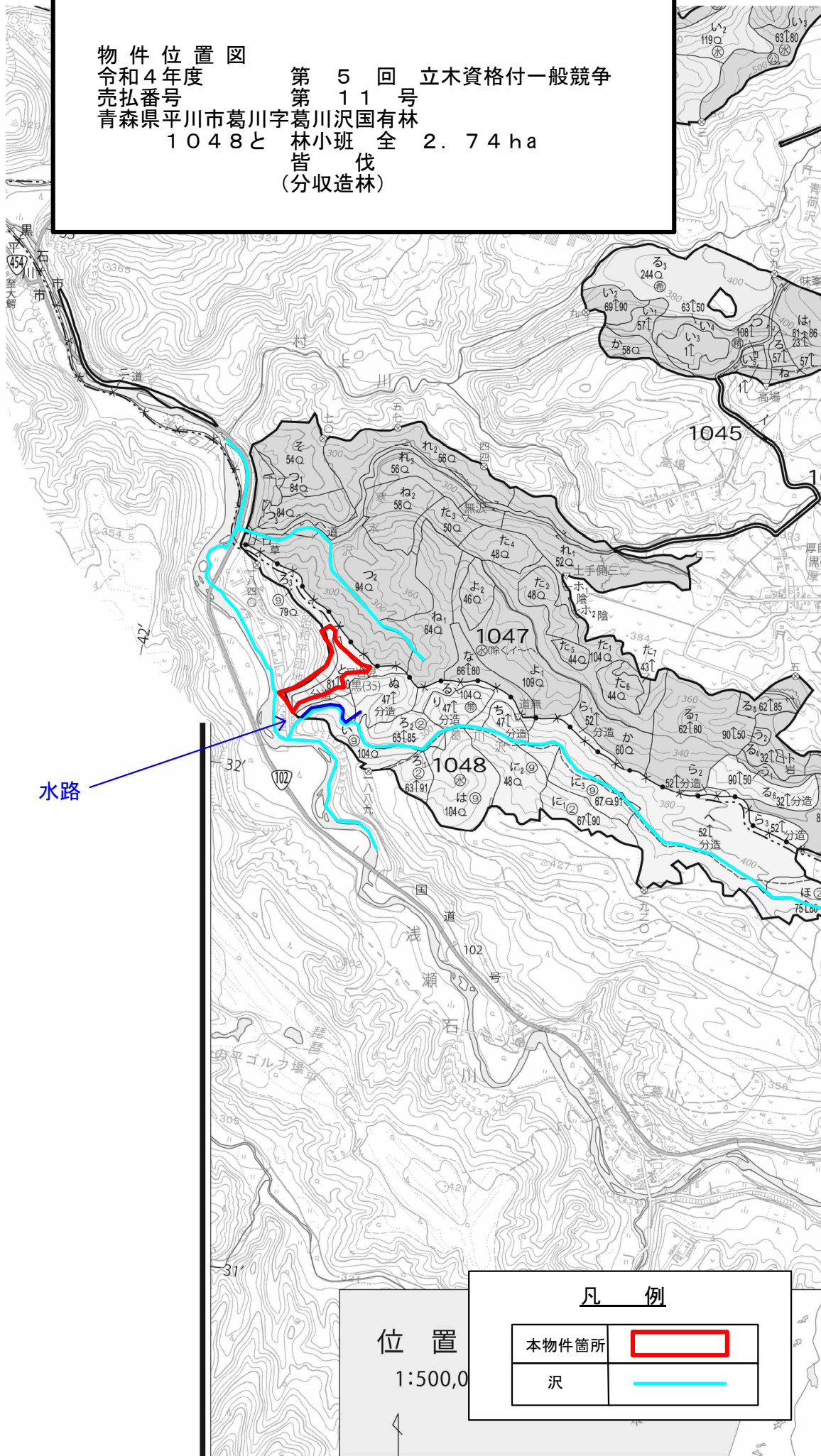
売払番号

第11号

青森県平川市葛川字葛川沢国有林

1048と林小班全 2.74 ha

皆伐  
(分収造林)



水路

位置

1:500,0

凡例

|       |   |
|-------|---|
| 本物件箇所 |  |
| 沢     |  |

物件位置図

令和4年度

売払番号

青森県

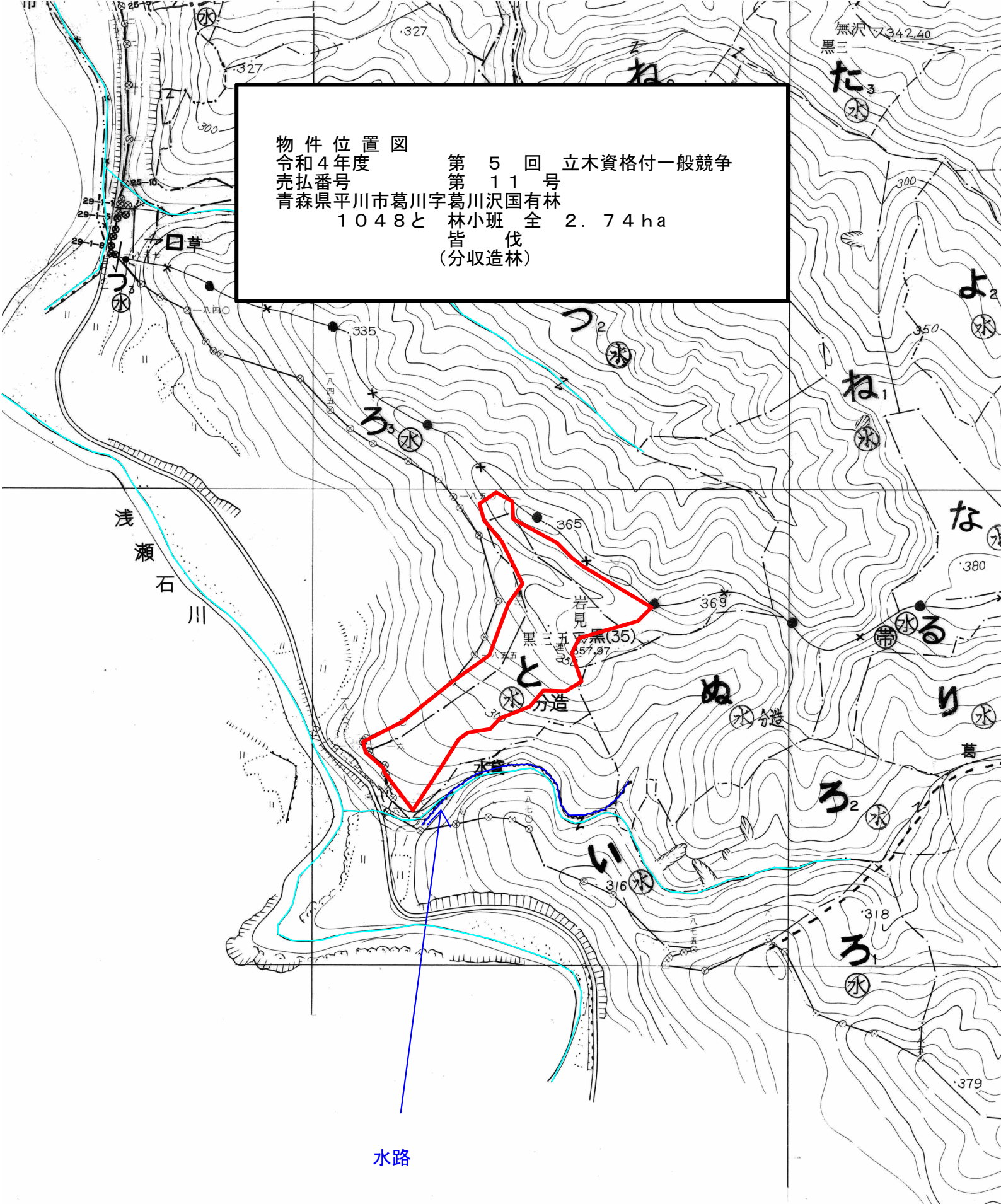
1048と

第5回立木資格付一般競争

第11号

葛川沢国有林

林小班全 2.74 ha  
皆伐  
(分収造林)



水路

凡例

本物件箇所



沢



# 令和4年度 第5回 立木資格付一般競争入札

## 入札番号12号

| 国有林名 | 林小班    | 面積(ha) | 伐採方法 | 主要樹種 | 林齢 | 針葉樹   |                     | 広葉樹   |                     | 計     |                     | 備考 |
|------|--------|--------|------|------|----|-------|---------------------|-------|---------------------|-------|---------------------|----|
|      |        |        |      |      |    | 本数    | 数量(m <sup>3</sup> ) | 本数    | 数量(m <sup>3</sup> ) | 本数    | 数量(m <sup>3</sup> ) |    |
| 深浦山  | 3056え1 | 7.06   | 皆伐   | スギ外  | 62 | 7,152 | 4,791.95            | 1,133 | 211.99              | 8,285 | 5,003.94            |    |
|      |        |        |      |      |    |       |                     |       |                     |       |                     |    |
|      |        |        |      |      |    |       |                     |       |                     |       |                     |    |
|      |        |        |      |      |    |       |                     |       |                     |       |                     |    |
|      |        |        |      |      |    |       |                     |       |                     |       |                     |    |
| 計    |        | 7.06   |      |      |    | 7,152 | 4,791.95            | 1,133 | 211.99              | 8,285 | 5,003.94            |    |

- 1 上記記載の箇所で1物件とする。
- 2 林齢は森林調査簿記載の林齢による。

公 売 物 件 明 細 書 ( 立 木 )

| 物件番号         | 12                   | 特約条項及び特記事項  | 樹種径級別本数及び総材積、平均径級 |     |                 |            |             |             |             |             |             |       |           |            |            |           |
|--------------|----------------------|---|-------------------|-----|-----------------|------------|-------------|-------------|-------------|-------------|-------------|-------|-----------|------------|------------|-----------|
|              |                      |   | 樹種                | 種類  | 一般材<br>低質材<br>別 | 径 級 別 本 数  |             |             |             |             |             | 計     |           | 平均         |            |           |
|              |                      |   |                   |     |                 | 10cm<br>以下 | 12cm<br>~20 | 22cm<br>~30 | 32cm<br>~40 | 42cm<br>~50 | 52cm<br>~60 | 62上   | 本数<br>(本) | 材積<br>(m3) | 径級<br>(cm) | 樹高<br>(m) |
| 物件所在地        | 深浦山国有林<br>3056え1林小班全 | <p>1. 本物件は保安林外ですが、売払い物件区域外は保安林ですので、搬出に際して売払い物件区域外を通行し、伐採搬出等を行う場合は、伐採協議・作業許可の手続き完了後でなければ作業に着手できません。保安林等の法令協議については、約2週間の日数を要します。事前に作業仕組み計画書を当管理署長に提出し、承認を受けてください。また、当初の搬出路計画を変更する場合も保安林手続きの場合と同様です。</p> <p>2. 買受人は、労働安全確保体制を確立し、現場従業員を指導すると共に、緊急連絡体制図を休憩所等に明示してください。</p> <p>3. 公道から現地までの林道等の除雪はいたしません。また、林道等を損壊した場合は使用者の責において修繕してください。</p> <p>4. 市道等の路帯損傷及び交通の妨げとならないよう必要な措置を講じてください。</p> <p>5. 当該箇所は分収造林地であるので、官収分については納入告知書により、また、民収分については分収造林契約者へ直接納入してください。</p> <p>6. 本物件の所在地はナラ枯れ被害及び松くい虫被害発生市町村内であることから、「青森県マツ類及びナラ類の伐採・移動・利用に関する留意事項」により、6月～9月までの期間は生立木等（マツ類及びナラ類）の伐採を行わないでください。</p> | スギ                | 生立木 | 一般材             |            | 1,325       | 1,994       | 1,237       | 357         | 59          | 8     | 4,980     | 3840.30    | 26         | 21        |
| 調査方法         | 毎木調査<br>(樹高曲線)       |   | スギ                | 生立木 | 低質材             | 35         |             |             |             |             |             |       | 35        | 0.90       | 8          | 6         |
| 伐採方法         | 皆伐                   |   | アカマツ              | 生立木 | 一般材             |            | 4           | 27          | 48          | 32          | 3           | 1     | 115       | 129.11     | 36         | 21        |
| 面積 (ha)      | 7.06                 |   | アカマツ              | 生立木 | 低質材             |            | 25          | 18          | 11          | 4           |             |       | 58        | 30.71      | 24         | 17        |
| 林齢 (年)       | 62                   |   | クロマツ              | 生立木 | 一般材             |            | 116         | 444         | 135         | 11          |             |       | 706       | 400.46     | 26         | 19        |
| 搬出期間 (ヶ月)    | 36ヶ月                 |   | クロマツ              | 生立木 | 低質材             | 7          | 745         | 421         | 56          | 5           |             |       | 1,234     | 374.28     | 20         | 16        |
| 契約関係         | 分収造林                 |   | カラマツ              | 生立木 | 一般材             |            |             | 8           | 8           | 1           |             |       | 17        | 14.67      | 30         | 21        |
| 民収分納入方法      | 振込                   |   | カラマツ              | 生立木 | 低質材             |            | 6           | 1           |             |             |             |       | 7         | 1.52       | 16         | 13        |
| 法令制限、その他留意事項 |                      |   | N計                |     |                 | 42         | 2,221       | 2,913       | 1,495       | 410         | 62          | 9     | 7,152     | 4791.95    | 26         | 20        |
| 保安林          | —                    |   | ブナ                | 生立木 | 一般材             |            |             | 2           |             |             |             |       | 2         | 0.89       | 28         | 16        |
| 国定公園等        | —                    |   | クリ                | 生立木 | 一般材             |            |             | 13          | 2           |             |             |       | 15        | 7.22       | 28         | 16        |
|              |                      |   | ミズナラ              | 生立木 | 一般材             |            |             | 39          | 5           |             |             |       | 44        | 17.92      | 26         | 16        |
|              |                      |   | ドロノキ              | 生立木 | 一般材             |            |             | 2           | 1           |             |             |       | 3         | 1.73       | 30         | 17        |
|              |                      |   | オニグルミ             | 生立木 | 一般材             |            |             | 12          | 5           |             |             |       | 17        | 8.76       | 28         | 16        |
|              |                      |   | サワグルミ             | 生立木 | 一般材             |            |             |             | 1           | 1           |             |       | 2         | 2.69       | 38         | 25        |
|              |                      |   | ケヤキ               | 生立木 | 一般材             |            |             | 3           | 3           | 2           | 2           |       | 10        | 10.18      | 38         | 18        |
|              |                      | カツラ   | 生立木               | 一般材 |                 |            | 1           | 2           | 3           | 1           |             | 7     | 10.58     | 42         | 23         |           |
|              |                      | ホオノキ  | 生立木               | 一般材 |                 |            | 2           |             |             |             |             | 2     | 0.76      | 22         | 20         |           |
|              |                      | サクラ   | 生立木               | 一般材 |                 |            | 39          | 8           |             | 1           |             | 48    | 21.61     | 26         | 16         |           |
|              |                      | トチノキ  | 生立木               | 一般材 |                 |            | 1           | 1           |             |             |             | 2     | 1.54      | 34         | 19         |           |
|              |                      | シナノキ  | 生立木               | 一般材 |                 |            | 4           | 4           | 1           |             |             | 9     | 6.46      | 32         | 18         |           |
|              |                      | 他L  | 生立木               | 一般材 |                 |            | 2           |             |             |             |             | 2     | 0.90      | 26         | 18         |           |
|              |                      | 他L  | 生立木               | 低質材 | 392             | 474        | 78          | 21          | 4           | 1           |             | 970   | 120.75    | 14         | 11         |           |
|              |                      | L計  |                   |     | 392             | 474        | 198         | 53          | 11          | 5           |             | 1,133 | 211.99    | 16         | 12         |           |
|              |                      | 計   |                   |     | 434             | 2,695      | 3,111       | 1,548       | 421         | 67          | 9           | 8,285 | 5,003.94  | 24         | 19         |           |

物件番号 : 12号

国有林名 : 深浦山国有林

林小班 : 3056元1林小班

樹種径級別本数及び材積

| 樹種(材種) | スギ(一般材)     |             | スギ(低質材)    |            | アカマツ(一般材)   |             | アカマツ(低質材)   |             | クロマツ(一般材)   |             | クロマツ(低質材)   |             | カラマツ(一般材)   |             | カラマツ(低質材)   |             |
|--------|-------------|-------------|------------|------------|-------------|-------------|-------------|-------------|-------------|-------------|-------------|-------------|-------------|-------------|-------------|-------------|
|        | 26cm<br>(本) | 21m<br>(m3) | 8cm<br>(本) | 6m<br>(m3) | 36cm<br>(本) | 21m<br>(m3) | 24cm<br>(本) | 17m<br>(m3) | 26cm<br>(本) | 19m<br>(m3) | 20cm<br>(本) | 16m<br>(m3) | 30cm<br>(本) | 21m<br>(m3) | 16cm<br>(本) | 13m<br>(m3) |
| 平均     |             |             | 35         | 0.90       |             |             |             |             |             |             | 7           | 0.28        |             |             |             |             |
| 径級     |             |             |            |            |             |             |             |             |             |             |             |             |             |             |             |             |
| 10cm以下 |             |             |            |            |             |             |             |             |             |             |             |             |             |             |             |             |
| 12cm   | 166         | 13.28       |            |            |             |             |             |             |             |             | 39          | 2.52        |             |             | 1           | 0.06        |
| 14cm   | 188         | 22.56       |            |            |             |             | 1           | 0.09        | 9           | 0.99        | 171         | 18.81       |             |             | 3           | 0.26        |
| 16cm   | 259         | 44.03       |            |            |             |             | 9           | 1.22        | 17          | 2.55        | 188         | 28.20       |             |             | 1           | 0.13        |
| 18cm   | 293         | 70.32       |            |            |             |             | 4           | 0.72        | 33          | 6.60        | 168         | 33.60       |             |             |             |             |
| 20cm   | 419         | 129.89      |            |            | 4           | 1.08        | 11          | 2.97        | 57          | 14.82       | 179         | 46.54       |             |             | 1           | 0.24        |
| 22cm   | 387         | 150.93      |            |            | 4           | 1.36        | 3           | 1.02        | 82          | 27.06       | 167         | 55.11       | 2           | 0.60        |             |             |
| 24cm   | 427         | 209.23      |            |            | 7           | 2.80        | 4           | 1.60        | 97          | 38.80       | 91          | 36.40       | 1           | 0.39        |             |             |
| 26cm   | 388         | 228.92      |            |            | 5           | 2.45        | 3           | 1.47        | 98          | 49.00       | 83          | 41.50       | 2           | 1.03        |             |             |
| 28cm   | 365         | 255.50      |            |            | 7           | 3.92        | 4           | 2.24        | 104         | 63.44       | 49          | 29.89       | 2           | 1.26        |             |             |
| 30cm   | 427         | 341.60      |            |            | 4           | 2.68        | 4           | 2.68        | 63          | 44.10       | 31          | 21.70       | 1           | 0.61        | 1           | 0.83        |
| 32cm   | 332         | 308.76      |            |            | 4           | 3.00        | 2           | 1.50        | 50          | 40.50       | 32          | 25.92       | 1           | 0.87        |             |             |
| 34cm   | 268         | 278.72      |            |            | 5           | 4.20        | 3           | 2.52        | 30          | 28.80       | 9           | 8.64        | 1           | 0.92        |             |             |
| 36cm   | 226         | 271.20      |            |            | 14          | 13.82       | 4           | 3.92        | 29          | 31.32       | 8           | 8.64        | 3           | 3.35        |             |             |
| 38cm   | 238         | 328.44      |            |            | 15          | 16.95       | 1           | 1.13        | 17          | 21.25       | 6           | 7.50        | 1           | 1.40        |             |             |
| 40cm   | 173         | 273.34      |            |            | 10          | 12.06       | 1           | 1.36        | 9           | 12.02       | 1           | 1.24        | 2           | 2.94        |             |             |
| 42cm   | 136         | 244.80      |            |            | 7           | 9.36        | 1           | 1.26        | 2           | 3.15        | 2           | 2.80        | 1           | 1.30        |             |             |
| 44cm   | 85          | 164.90      |            |            | 6           | 9.31        | 1           | 1.44        | 2           | 3.04        | 1           | 1.54        |             |             |             |             |
| 46cm   | 70          | 151.20      |            |            | 8           | 14.02       |             |             | 4           | 7.33        |             |             |             |             |             |             |
| 48cm   | 53          | 127.20      |            |            | 3           | 4.95        | 1           | 1.78        | 2           | 3.70        | 2           | 3.45        |             |             |             |             |
| 50cm   | 13          | 29.92       |            |            | 8           | 16.13       | 1           | 1.79        | 1           | 1.99        |             |             |             |             |             |             |
| 52cm   | 24          | 62.09       |            |            | 1           | 2.04        |             |             |             |             |             |             |             |             |             |             |
| 54cm   | 17          | 46.72       |            |            |             |             |             |             |             |             |             |             |             |             |             |             |
| 56cm   | 10          | 28.89       |            |            | 2           | 5.43        |             |             |             |             |             |             |             |             |             |             |
| 58cm   | 5           | 15.17       |            |            |             |             |             |             |             |             |             |             |             |             |             |             |
| 60cm   | 3           | 9.73        |            |            |             |             |             |             |             |             |             |             |             |             |             |             |
| 62cm以上 | 8           | 32.96       |            |            | 1           | 3.55        |             |             |             |             |             |             |             |             |             |             |
| 計      | 4,980       | 3840.30     | 35         | 0.90       | 115         | 129.11      | 58          | 30.71       | 706         | 400.46      | 1,234       | 374.28      | 17          | 14.67       | 7           | 1.52        |



物件番号 : 12号  
 国有林名 : 深浦山国有林  
 林小班 : 3056え1林小班

樹種径級別本数及び材積

| 樹種(材種) | ブナ(一般材)     |             | クリ(一般材)     |             | ミズナラ(一般材)   |             | ドロノキ(一般材)   |             | オニグルミ(一般材)  |             | サワグルミ(一般材)  |             | ケヤキ(一般材)    |             | カツラ(一般材)    |             |
|--------|-------------|-------------|-------------|-------------|-------------|-------------|-------------|-------------|-------------|-------------|-------------|-------------|-------------|-------------|-------------|-------------|
|        | 28cm<br>(本) | 16m<br>(m3) | 28cm<br>(本) | 16m<br>(m3) | 26cm<br>(本) | 16m<br>(m3) | 30cm<br>(本) | 17m<br>(m3) | 28cm<br>(本) | 16m<br>(m3) | 38cm<br>(本) | 25m<br>(m3) | 38cm<br>(本) | 18m<br>(m3) | 42cm<br>(本) | 23m<br>(m3) |
| 10cm以下 |             |             |             |             |             |             |             |             |             |             |             |             |             |             |             |             |
| 12cm   |             |             |             |             |             |             |             |             |             |             |             |             |             |             |             |             |
| 14cm   |             |             |             |             |             |             |             |             |             |             |             |             |             |             |             |             |
| 16cm   |             |             |             |             |             |             |             |             |             |             |             |             |             |             |             |             |
| 18cm   |             |             |             |             |             |             |             |             |             |             |             |             |             |             |             |             |
| 20cm   |             |             |             |             |             |             |             |             |             |             |             |             |             |             |             |             |
| 22cm   |             |             | 1           | 0.25        | 5           | 1.27        |             |             | 1           | 0.35        |             |             |             |             |             |             |
| 24cm   |             |             |             |             | 11          | 3.50        | 1           | 0.32        | 2           | 0.60        |             |             |             |             |             |             |
| 26cm   |             |             | 3           | 1.02        | 12          | 4.45        |             |             | 3           | 1.14        |             |             | 2           | 0.72        |             |             |
| 28cm   | 2           | 0.89        | 3           | 1.39        | 5           | 2.28        |             |             | 2           | 0.89        |             |             | 1           | 0.48        | 1           | 0.51        |
| 30cm   |             |             | 6           | 3.12        | 6           | 3.06        | 1           | 0.55        | 4           | 2.02        |             |             |             |             |             |             |
| 32cm   |             |             |             |             | 2           | 1.10        |             |             |             |             |             |             | 3           | 1.90        |             |             |
| 34cm   |             |             | 2           | 1.44        | 1           | 0.61        |             |             | 2           | 1.36        | 1           | 0.95        |             |             | 1           | 0.86        |
| 36cm   |             |             |             |             |             |             |             |             | 2           | 1.59        |             |             |             |             |             |             |
| 38cm   |             |             |             |             | 1           | 0.71        | 1           | 0.86        | 1           | 0.81        |             |             |             |             |             |             |
| 40cm   |             |             |             |             | 1           | 0.94        |             |             |             |             |             |             |             |             | 1           | 1.23        |
| 42cm   |             |             |             |             |             |             |             |             |             |             |             |             |             |             |             |             |
| 44cm   |             |             |             |             |             |             |             |             |             |             | 1           | 1.74        |             |             |             |             |
| 46cm   |             |             |             |             |             |             |             |             |             |             |             |             |             |             |             |             |
| 48cm   |             |             |             |             |             |             |             |             |             |             |             |             | 2           | 2.90        | 3           | 5.59        |
| 50cm   |             |             |             |             |             |             |             |             |             |             |             |             |             |             |             |             |
| 52cm   |             |             |             |             |             |             |             |             |             |             |             |             |             |             |             |             |
| 54cm   |             |             |             |             |             |             |             |             |             |             |             |             | 2           | 4.18        |             |             |
| 56cm   |             |             |             |             |             |             |             |             |             |             |             |             |             |             | 1           | 2.39        |
| 58cm   |             |             |             |             |             |             |             |             |             |             |             |             |             |             |             |             |
| 60cm   |             |             |             |             |             |             |             |             |             |             |             |             |             |             |             |             |
| 62cm以上 |             |             |             |             |             |             |             |             |             |             |             |             |             |             |             |             |
| 計      | 2           | 0.89        | 15          | 7.22        | 44          | 17.92       | 3           | 1.73        | 17          | 8.76        | 2           | 2.69        | 10          | 10.18       | 7           | 10.58       |

物件番号 : 12号

国有林名 : 深浦山国有林

林小班 : 3056元1林小班

樹種径級別本数及び材積

| 樹種(材種) | ホオノキ(一般材)   |             | サクラ(一般材)    |             | トチノキ(一般材)   |             | シナノキ(一般材)   |             | 他L(一般材)     |             | 他L(低質材)     |             | 合計    |          |        |
|--------|-------------|-------------|-------------|-------------|-------------|-------------|-------------|-------------|-------------|-------------|-------------|-------------|-------|----------|--------|
|        | 22cm<br>(本) | 20m<br>(m3) | 26cm<br>(本) | 16m<br>(m3) | 34cm<br>(本) | 19m<br>(m3) | 32cm<br>(本) | 18m<br>(m3) | 26cm<br>(本) | 18m<br>(m3) | 14cm<br>(本) | 11m<br>(m3) |       |          |        |
| 10cm以下 |             |             |             |             |             |             |             |             |             |             | 392         | 8.21        | 434   | 9.39     |        |
| 12cm   |             |             |             |             |             |             |             |             |             |             | 97          | 5.82        | 303   | 21.68    |        |
| 14cm   |             |             |             |             |             |             |             |             |             |             | 91          | 8.19        | 463   | 50.90    |        |
| 16cm   |             |             |             |             |             |             |             |             |             |             | 92          | 11.04       | 566   | 87.17    |        |
| 18cm   |             |             |             |             |             |             |             |             |             |             | 69          | 10.35       | 567   | 121.59   |        |
| 20cm   |             |             |             |             |             |             |             |             |             |             | 125         | 25.00       | 796   | 220.54   |        |
| 22cm   | 1           | 0.35        | 5           | 1.32        |             |             |             |             |             |             | 10          | 2.60        | 668   | 242.22   |        |
| 24cm   | 1           | 0.41        | 12          | 4.01        |             |             |             | 1           | 0.32        | 1           | 0.41        | 21          | 6.76  | 677      | 305.55 |
| 26cm   |             |             | 11          | 3.79        |             |             |             | 1           | 0.47        |             |             | 22          | 8.23  | 633      | 344.19 |
| 28cm   |             |             | 7           | 3.29        | 1           | 0.54        |             | 1           | 0.48        |             |             | 9           | 3.89  | 563      | 370.89 |
| 30cm   |             |             | 4           | 2.08        |             |             |             | 1           | 0.49        | 1           | 0.49        | 16          | 8.26  | 570      | 434.27 |
| 32cm   |             |             | 2           | 1.21        |             |             |             |             |             |             |             | 7           | 4.41  | 435      | 389.17 |
| 34cm   |             |             | 2           | 1.52        |             |             |             | 1           | 0.70        |             |             | 6           | 3.76  | 332      | 335.00 |
| 36cm   |             |             | 3           | 2.19        |             |             |             | 2           | 1.64        |             |             | 4           | 2.88  | 295      | 340.55 |
| 38cm   |             |             |             |             |             |             |             | 1           | 0.76        |             |             | 2           | 1.62  | 284      | 381.43 |
| 40cm   |             |             | 1           | 0.89        | 1           | 1.00        |             |             |             |             |             | 2           | 2.29  | 202      | 309.31 |
| 42cm   |             |             |             |             |             |             |             |             |             |             |             | 2           | 2.50  | 151      | 265.17 |
| 44cm   |             |             |             |             |             |             |             | 1           | 1.60        |             |             | 1           | 1.06  | 98       | 184.63 |
| 46cm   |             |             |             |             |             |             |             |             |             |             |             | 1           | 1.52  | 83       | 174.07 |
| 48cm   |             |             |             |             |             |             |             |             |             |             |             |             |       | 66       | 149.57 |
| 50cm   |             |             |             |             |             |             |             |             |             |             |             |             |       | 23       | 49.83  |
| 52cm   |             |             | 1           | 1.31        |             |             |             |             |             |             |             |             |       | 26       | 65.44  |
| 54cm   |             |             |             |             |             |             |             |             |             |             | 1           | 2.36        | 20    | 53.26    |        |
| 56cm   |             |             |             |             |             |             |             |             |             |             |             |             |       | 13       | 36.71  |
| 58cm   |             |             |             |             |             |             |             |             |             |             |             |             |       | 5        | 15.17  |
| 60cm   |             |             |             |             |             |             |             |             |             |             |             |             |       | 3        | 9.73   |
| 62cm以上 |             |             |             |             |             |             |             |             |             |             |             |             |       | 9        | 36.51  |
| 計      | 2           | 0.76        | 48          | 21.61       | 2           | 1.54        | 9           | 6.46        | 2           | 0.90        | 970         | 120.75      | 8,285 | 5,003.94 |        |

物件位置図

令和4年度

第5回 立木資格付一般競争

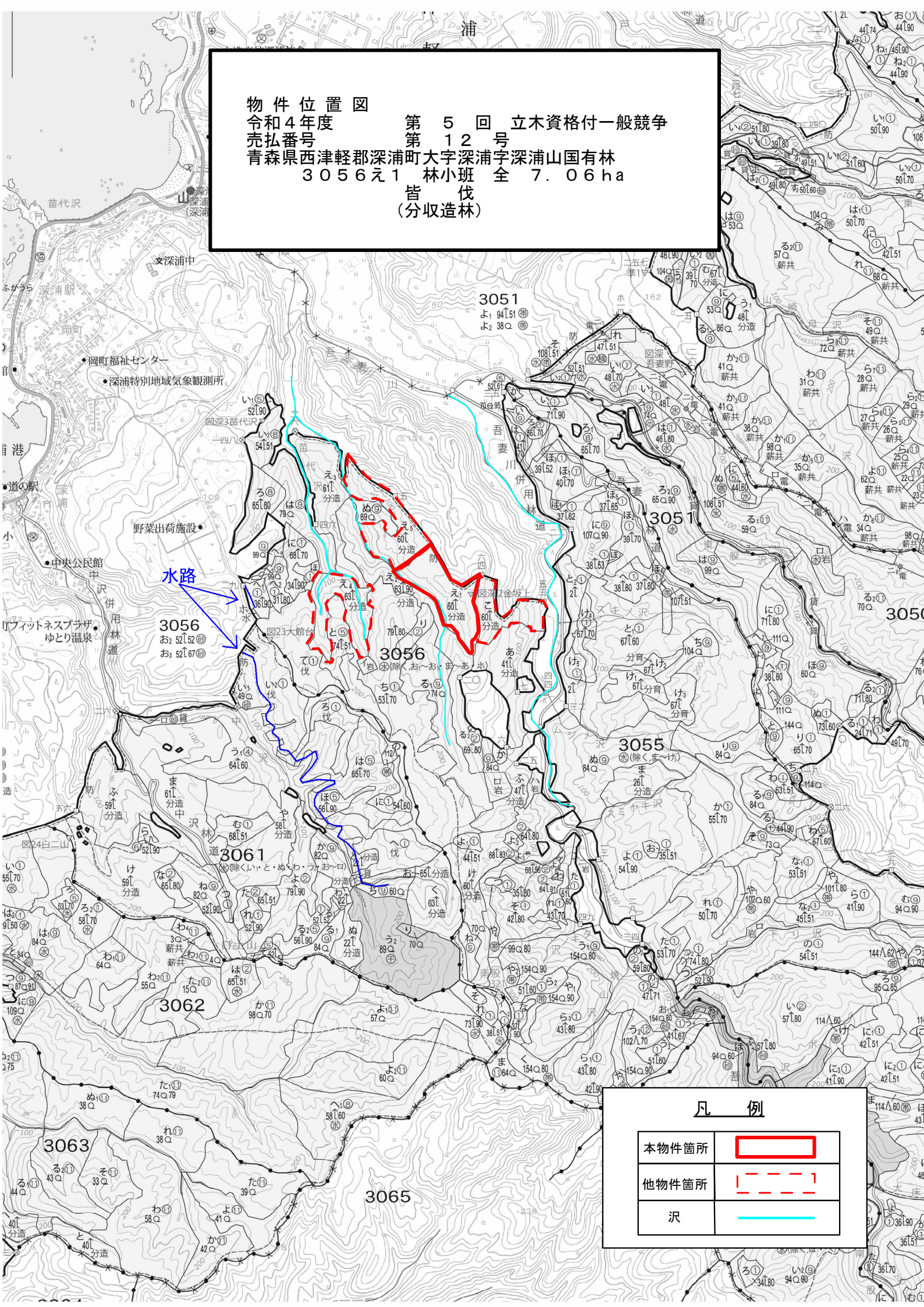
売払番号

第12号

青森県西津軽郡深浦町大字深浦字深浦山国有林

3056え1 林小班全 7.06ha

皆伐  
(分取造林)



凡例

|       |   |
|-------|---|
| 本物件箇所 |  |
| 他物件箇所 |  |
| 沢     |  |

物件位置図

令和4年度

売払番号

青森県

3056元1

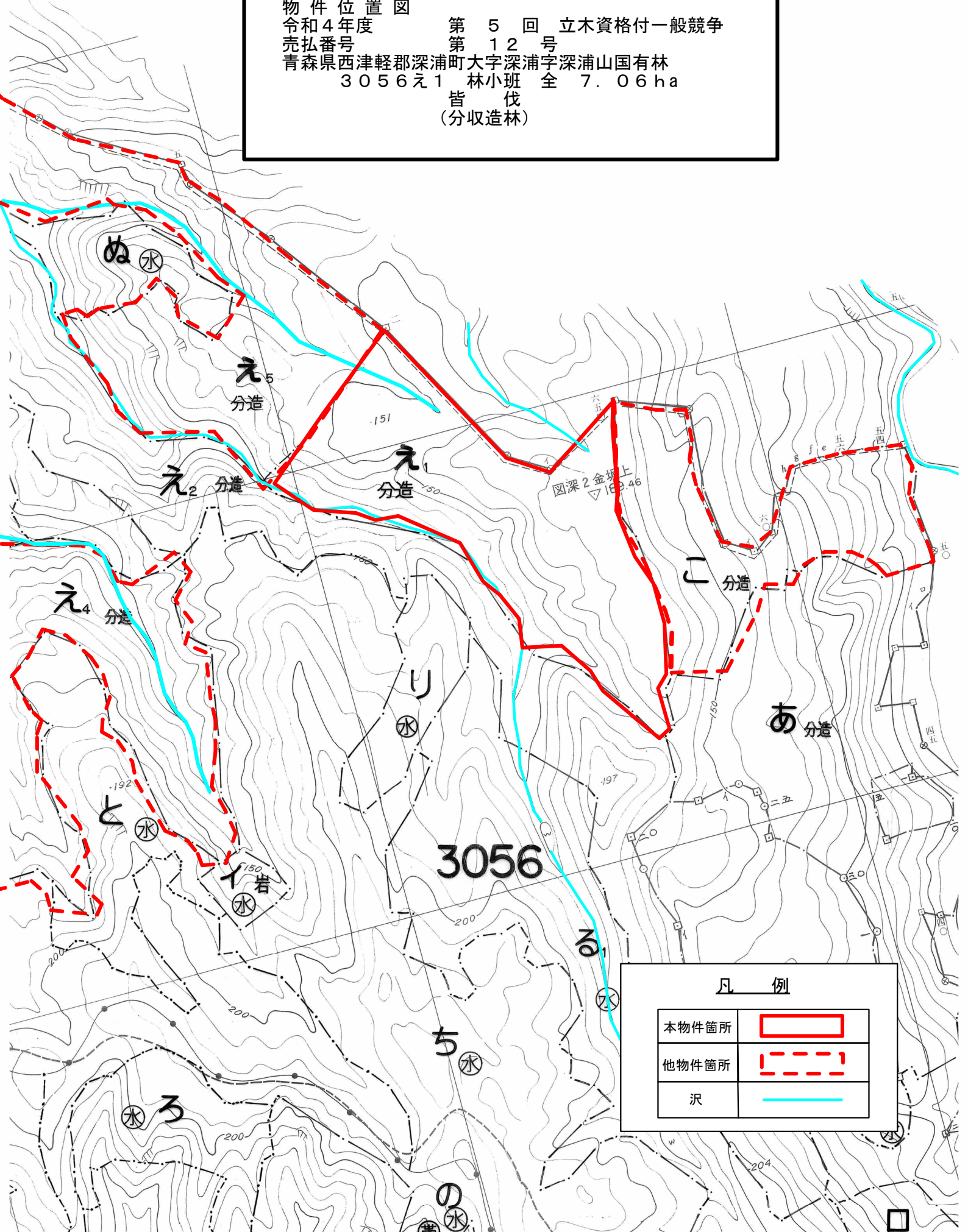
第5回立木資格付一般競争

第12号

大字深浦字深浦山国有林

林小班全 7.06ha

皆伐  
(分収造林)



凡例

|       |  |
|-------|--|
| 本物件箇所 |  |
| 他物件箇所 |  |
| 沢     |  |

# 令和4年度 第5回 立木資格付一般競争入札

## 入札番号13号

| 国有林名 | 林小班    | 面積(ha) | 伐採方法 | 主要樹種 | 林齢 | 針葉樹   |                     | 広葉樹   |                     | 計     |                     | 備考 |
|------|--------|--------|------|------|----|-------|---------------------|-------|---------------------|-------|---------------------|----|
|      |        |        |      |      |    | 本数    | 数量(m <sup>3</sup> ) | 本数    | 数量(m <sup>3</sup> ) | 本数    | 数量(m <sup>3</sup> ) |    |
| 深浦山  | 3056え4 | 7.04   | 皆伐   | スギ外  | 65 | 4,195 | 3,878.87            | 1,331 | 281.78              | 5,526 | 4,160.65            |    |
|      |        |        |      |      |    |       |                     |       |                     |       |                     |    |
|      |        |        |      |      |    |       |                     |       |                     |       |                     |    |
|      |        |        |      |      |    |       |                     |       |                     |       |                     |    |
|      |        |        |      |      |    |       |                     |       |                     |       |                     |    |
| 計    |        | 7.04   |      |      |    | 4,195 | 3,878.87            | 1,331 | 281.78              | 5,526 | 4,160.65            |    |

- 1 上記記載の箇所で1物件とする。
- 2 林齢は森林調査簿記載の林齢による。

## 公 売 物 件 明 細 書 ( 立 木 )

| 物件番号         | 13                   | 特約条項及び特記事項  | 樹種径級別本数及び総材積、平均径級 |             |                 |             |             |             |       |           |            |            |           |         |    |    |
|--------------|----------------------|---|-------------------|-------------|-----------------|-------------|-------------|-------------|-------|-----------|------------|------------|-----------|---------|----|----|
| 物件所在地        | 深浦山国有林<br>3056え4林小班全 | <p>1. 本物件は保安林外ですが、売払い物件区域外は保安林ですので、搬出に際して売払い物件区域外を通行し、伐採搬出等を行う場合は、伐採協議・作業許可の手続き完了後でなければ作業に着手できません。保安林等の法令協議については、約2週間の日数を要します。事前に作業仕組計画書を当管理署長に提出し、承認を受けてください。</p> <p>また、当初の搬出路計画を変更する場合も保安林手続きの場合と同様です。</p> <p>2. 買受人は、労働安全確保体制を確立し、現場従業員を指導すると共に、緊急連絡体制図を休憩所等に明示してください。</p> <p>3. 公道から現地までの林道等の除雪はいたしません。また、林道等を損壊した場合は使用者の責において修繕してください。</p> <p>4. 市道等の路帯損傷及び交通の妨げとならないよう必要な措置を講じてください。</p> <p>5. 当該箇所は分収造林地であるので、官収分については納入告知書により、また、民収分については分収造林契約者へ直接納入してください。</p> <p>6. 本物件の所在地はナラ枯れ被害及び松くい虫被害発生市町村内であることから、「青森県マツ類及びナラ類の伐採・移動・利用に関する留意事項」により、6月～9月までの期間は生立木等（マツ類及びナラ類）の伐採を行わないでください。</p> <p>7. 当該箇所は沢が通っているため作業をする際は、伐根や枝条を敷くなど配慮をお願いします。</p> | 樹種                | 種類          | 一般材<br>低質材<br>別 | 径 級 別 本 数   |             |             |       |           |            | 計          |           | 平均      |    |    |
| 調査方法         | 毎木調査<br>(樹高曲線)       |   | 10cm<br>以下        | 12cm<br>~20 | 22cm<br>~30     | 32cm<br>~40 | 42cm<br>~50 | 52cm<br>~60 | 62上   | 本数<br>(本) | 材積<br>(m3) | 径級<br>(cm) | 樹高<br>(m) |         |    |    |
| 伐採方法         | 皆伐                   |   | スギ                | 生立木         | 一般材             |             | 816         | 1,089       | 1,167 | 594       | 166        | 28         | 3,860     | 3792.98 | 30 | 21 |
| 面積 (ha)      | 7.04                 |   | スギ                | 生立木         | 低質材             | 187         |             |             |       |           |            |            | 187       | 6.00    | 8  | 8  |
| 林齢 (年)       | 65                   |   | ヒバ                | 生立木         | 一般材             |             | 3           | 1           |       |           |            |            | 4         | 1.02    | 20 | 15 |
| 搬出期間 (ヶ月)    | 36ヶ月                 |   | ヒバ                | 生立木         | 低質材             | 14          | 14          | 2           | 1     |           |            |            | 31        | 3.74    | 14 | 8  |
| 契約関係         | 分収造林                 |   | アカマツ              | 生立木         | 一般材             |             | 1           | 9           | 19    | 8         | 1          |            | 38        | 34.54   | 36 | 19 |
| 民収分納入方法      | 振込                   |   | アカマツ              | 生立木         | 低質材             |             | 2           | 4           | 5     |           |            |            | 11        | 6.55    | 28 | 18 |
| 法令制限、その他留意事項 |                      |   | クロマツ              | 生立木         | 一般材             |             | 5           | 11          | 13    | 3         |            |            | 32        | 22.42   | 30 | 18 |
| 保安林          | —                    |   | クロマツ              | 生立木         | 低質材             |             | 16          | 12          | 2     |           |            |            | 30        | 9.56    | 20 | 16 |
| 固定公園等        | —                    | カラマツ  | 生立木               | 一般材         |                 |             |             | 2           |       |           |            | 2          | 2.06      | 36      | 21 |    |
|              |                      | N計  |                   |             | 201             | 857         | 1,128       | 1,209       | 605   | 167       | 28         | 4,195      | 3878.87   | 30      | 20 |    |
|              |                      | クリ  | 生立木               | 一般材         |                 |             | 12          | 4           | 1     |           |            | 17         | 7.64      | 28      | 16 |    |
|              |                      | ミズナラ  | 生立木               | 一般材         |                 |             | 9           | 5           | 2     |           |            | 16         | 9.25      | 30      | 16 |    |
|              |                      | オニグルミ   | 生立木               | 一般材         |                 |             | 18          | 15          | 5     | 1         |            | 39         | 27.55     | 32      | 17 |    |
|              |                      | サワグルミ   | 生立木               | 一般材         |                 |             | 6           | 11          | 6     | 4         | 1          | 28         | 36.84     | 38      | 22 |    |
|              |                      | ウダイ   | 生立木               | 一般材         |                 |             | 1           |             |       |           |            | 1          | 0.45      | 30      | 15 |    |
|              |                      | ケヤキ   | 生立木               | 一般材         |                 |             | 26          | 14          | 3     |           |            | 43         | 24.20     | 30      | 16 |    |
|              |                      | カツラ   | 生立木               | 一般材         |                 |             | 1           | 2           | 1     | 1         | 1          | 6          | 9.13      | 42      | 21 |    |
|              |                      | ホオノキ  | 生立木               | 一般材         |                 |             | 9           | 4           | 2     |           |            | 15         | 9.44      | 30      | 18 |    |
|              |                      | サクラ   | 生立木               | 一般材         |                 |             | 4           | 4           |       |           |            | 8          | 4.26      | 30      | 16 |    |
|              |                      | イタヤ   | 生立木               | 一般材         |                 |             | 10          |             |       |           |            | 10         | 3.66      | 26      | 15 |    |
|              |                      | トチノキ  | 生立木               | 一般材         |                 |             | 18          | 7           | 4     |           |            | 29         | 15.96     | 30      | 16 |    |
|              |                      | シナノキ  | 生立木               | 一般材         |                 |             | 2           | 2           |       |           |            | 4          | 2.54      | 30      | 18 |    |
|              |                      | 他L  | 生立木               | 一般材         |                 |             | 1           |             |       |           |            | 1          | 0.52      | 30      | 17 |    |
|              |                      | 他L  | 生立木               | 低質材         | 590             | 383         | 87          | 39          | 12    | 1         | 2          | 1,114      | 130.34    | 12      | 10 |    |
|              |                      | L計  |                   |             | 590             | 383         | 204         | 107         | 36    | 7         | 4          | 1,331      | 281.78    | 16      | 11 |    |
|              |                      | 計   |                   |             | 791             | 1,240       | 1,332       | 1,316       | 641   | 174       | 32         | 5,526      | 4,160.65  | 26      | 18 |    |

物件番号 : 13号

国有林名 : 深浦山国有林

林小班 : 3056え4林小班

樹種径級別本数及び材積

| 樹種(材種) | スギ(一般材)     |             | スギ(低質材)    |            | ヒバ(一般材)     |             | ヒバ(低質材)     |            | アカマツ(一般材)   |             | アカマツ(低質材)   |             | クロマツ(一般材)   |             | クロマツ(低質材)   |             | カラマツ(一般材)   |             |
|--------|-------------|-------------|------------|------------|-------------|-------------|-------------|------------|-------------|-------------|-------------|-------------|-------------|-------------|-------------|-------------|-------------|-------------|
|        | 30cm<br>(本) | 21m<br>(m3) | 8cm<br>(本) | 8m<br>(m3) | 20cm<br>(本) | 15m<br>(m3) | 14cm<br>(本) | 8m<br>(m3) | 36cm<br>(本) | 19m<br>(m3) | 28cm<br>(本) | 18m<br>(m3) | 30cm<br>(本) | 18m<br>(m3) | 20cm<br>(本) | 16m<br>(m3) | 36cm<br>(本) | 21m<br>(m3) |
| 10cm以下 |             |             | 187        | 6.00       |             |             | 14          | 0.34       |             |             |             |             |             |             |             |             |             |             |
| 12cm   | 149         | 10.43       |            |            |             |             | 2           | 0.08       |             |             |             |             |             |             |             |             |             |             |
| 14cm   | 137         | 15.07       |            |            |             |             | 3           | 0.20       |             |             | 1           | 0.13        |             |             | 2           | 0.24        |             |             |
| 16cm   | 202         | 32.32       |            |            |             |             | 2           | 0.21       |             |             |             |             | 1           | 0.17        | 5           | 0.75        |             |             |
| 18cm   | 148         | 32.56       |            |            | 3           | 0.57        | 1           | 0.13       |             |             | 1           | 0.23        | 1           | 0.21        | 7           | 1.39        |             |             |
| 20cm   | 180         | 50.40       |            |            |             |             | 6           | 1.17       | 1           | 0.27        |             |             | 3           | 0.76        | 2           | 0.54        |             |             |
| 22cm   | 153         | 53.55       |            |            |             |             | 1           | 0.21       |             |             |             |             | 1           | 0.32        | 4           | 1.25        |             |             |
| 24cm   | 236         | 103.84      |            |            |             |             |             |            | 1           | 0.38        |             |             | 2           | 0.78        | 2           | 0.76        |             |             |
| 26cm   | 233         | 123.49      |            |            | 1           | 0.45        |             |            |             |             | 3           | 1.29        | 5           | 2.22        | 3           | 1.32        |             |             |
| 28cm   | 210         | 134.40      |            |            |             |             | 1           | 0.48       | 3           | 1.75        |             |             |             |             | 2           | 1.02        |             |             |
| 30cm   | 257         | 195.32      |            |            |             |             |             |            | 5           | 3.14        | 1           | 0.60        | 3           | 1.83        | 1           | 0.70        |             |             |
| 32cm   | 247         | 219.83      |            |            |             |             |             |            | 4           | 2.93        | 3           | 2.13        | 5           | 3.70        | 1           | 0.67        |             |             |
| 34cm   | 257         | 254.43      |            |            |             |             |             |            | 6           | 5.11        |             |             | 2           | 1.73        | 1           | 0.92        | 1           | 0.81        |
| 36cm   | 254         | 292.10      |            |            |             |             |             |            | 3           | 2.31        | 1           | 0.98        | 2           | 1.76        |             |             |             |             |
| 38cm   | 191         | 242.57      |            |            |             |             | 1           | 0.92       | 2           | 1.86        | 1           | 1.19        | 3           | 3.33        |             |             | 1           | 1.25        |
| 40cm   | 218         | 316.10      |            |            |             |             |             |            | 4           | 4.03        |             |             | 1           | 1.24        |             |             |             |             |
| 42cm   | 165         | 275.55      |            |            |             |             |             |            | 2           | 2.45        |             |             | 1           | 1.37        |             |             |             |             |
| 44cm   | 143         | 257.40      |            |            |             |             |             |            | 2           | 2.56        |             |             |             |             |             |             |             |             |
| 46cm   | 116         | 233.16      |            |            |             |             |             |            | 2           | 2.57        |             |             | 1           | 1.44        |             |             |             |             |
| 48cm   | 86          | 184.90      |            |            |             |             |             |            | 1           | 1.19        |             |             | 1           | 1.56        |             |             |             |             |
| 50cm   | 84          | 193.20      |            |            |             |             |             |            | 1           | 1.68        |             |             |             |             |             |             |             |             |
| 52cm   | 61          | 154.94      |            |            |             |             |             |            |             |             |             |             |             |             |             |             |             |             |
| 54cm   | 40          | 108.00      |            |            |             |             |             |            |             |             |             |             |             |             |             |             |             |             |
| 56cm   | 39          | 115.83      |            |            |             |             |             |            | 1           | 2.31        |             |             |             |             |             |             |             |             |
| 58cm   | 8           | 24.83       |            |            |             |             |             |            |             |             |             |             |             |             |             |             |             |             |
| 60cm   | 18          | 60.41       |            |            |             |             |             |            |             |             |             |             |             |             |             |             |             |             |
| 62cm以上 | 28          | 108.35      |            |            |             |             |             |            |             |             |             |             |             |             |             |             |             |             |
| 計      | 3,860       | 3792.98     | 187        | 6.00       | 4           | 1.02        | 31          | 3.74       | 38          | 34.54       | 11          | 6.55        | 32          | 22.42       | 30          | 9.56        | 2           | 2.06        |

物件番号 : 13号  
 国有林名 : 深浦山国有林  
 林小班 : 3056元4林小班

樹種径級別本数及び材積

| 樹種(材種) | クリ(一般材)     |             | ミズナラ(一般材)   |             | オニグルミ(一般材)  |             | サワグルミ(一般材)  |             | ウダイ(一般材)    |             | ケヤキ(一般材)    |             | カツラ(一般材)    |             | ホオノキ(一般材)   |             |
|--------|-------------|-------------|-------------|-------------|-------------|-------------|-------------|-------------|-------------|-------------|-------------|-------------|-------------|-------------|-------------|-------------|
|        | 28cm<br>(本) | 16m<br>(m3) | 30cm<br>(本) | 16m<br>(m3) | 32cm<br>(本) | 17m<br>(m3) | 38cm<br>(本) | 22m<br>(m3) | 30cm<br>(本) | 15m<br>(m3) | 30cm<br>(本) | 16m<br>(m3) | 42cm<br>(本) | 21m<br>(m3) | 30cm<br>(本) | 18m<br>(m3) |
| 10cm以下 |             |             |             |             |             |             |             |             |             |             |             |             |             |             |             |             |
| 12cm   |             |             |             |             |             |             |             |             |             |             |             |             |             |             |             |             |
| 14cm   |             |             |             |             |             |             |             |             |             |             |             |             |             |             |             |             |
| 16cm   |             |             |             |             |             |             |             |             |             |             |             |             |             |             |             |             |
| 18cm   |             |             |             |             |             |             |             |             |             |             |             |             |             |             |             |             |
| 20cm   |             |             |             |             |             |             |             |             |             |             |             |             |             |             |             |             |
| 22cm   | 2           | 0.58        |             |             | 1           | 0.25        |             |             |             |             | 4           | 1.05        |             |             | 2           | 0.58        |
| 24cm   | 5           | 1.70        | 4           | 1.26        | 2           | 0.62        | 1           | 0.36        |             |             | 6           | 1.86        |             |             | 2           | 0.70        |
| 26cm   | 2           | 0.75        | 3           | 1.07        | 1           | 0.32        | 1           | 0.50        |             |             | 5           | 1.87        |             |             | 3           | 1.27        |
| 28cm   | 2           | 0.83        | 1           | 0.46        | 6           | 3.01        | 4           | 1.99        |             |             | 7           | 2.98        | 1           | 0.46        | 1           | 0.51        |
| 30cm   | 1           | 0.49        | 1           | 0.45        | 8           | 4.12        |             |             | 1           | 0.45        | 4           | 1.91        |             |             | 1           | 0.58        |
| 32cm   | 3           | 1.50        |             |             | 4           | 2.43        | 2           | 1.50        |             |             | 4           | 2.20        |             |             |             |             |
| 34cm   | 1           | 0.66        | 1           | 0.70        | 4           | 2.46        | 2           | 1.94        |             |             | 1           | 0.61        |             |             | 2           | 1.56        |
| 36cm   |             |             | 1           | 0.68        |             |             | 3           | 2.74        |             |             | 4           | 3.20        | 1           | 0.91        | 1           | 0.68        |
| 38cm   |             |             | 2           | 1.72        | 4           | 3.80        | 4           | 4.35        |             |             |             |             | 1           | 0.81        |             |             |
| 40cm   |             |             | 1           | 0.83        | 3           | 2.83        |             |             |             |             | 5           | 5.00        |             |             | 1           | 0.83        |
| 42cm   |             |             |             |             | 3           | 3.03        | 4           | 5.00        |             |             | 2           | 2.19        | 1           | 1.28        | 1           | 1.16        |
| 44cm   | 1           | 1.13        | 1           | 0.93        | 1           | 1.33        |             |             |             |             |             |             |             |             |             |             |
| 46cm   |             |             | 1           | 1.15        |             |             | 1           | 1.82        |             |             |             |             |             |             |             |             |
| 48cm   |             |             |             |             | 1           | 1.57        |             |             |             |             | 1           | 1.33        |             |             | 1           | 1.57        |
| 50cm   |             |             |             |             |             |             | 1           | 1.86        |             |             |             |             |             |             |             |             |
| 52cm   |             |             |             |             |             |             |             |             |             |             |             |             | 1           | 2.43        |             |             |
| 54cm   |             |             |             |             |             |             | 2           | 5.29        |             |             |             |             |             |             |             |             |
| 56cm   |             |             |             |             |             |             |             |             |             |             |             |             |             |             |             |             |
| 58cm   |             |             |             |             |             |             | 1           | 2.53        |             |             |             |             |             |             |             |             |
| 60cm   |             |             |             |             | 1           | 1.78        | 1           | 3.21        |             |             |             |             |             |             |             |             |
| 62cm以上 |             |             |             |             |             |             | 1           | 3.75        |             |             |             |             | 1           | 3.24        |             |             |
| 計      | 17          | 7.64        | 16          | 9.25        | 39          | 27.55       | 28          | 36.84       | 1           | 0.45        | 43          | 24.20       | 6           | 9.13        | 15          | 9.44        |



物件番号 : 13号

国有林名 : 深浦山国有林

林小班 : 3056元4林小班

樹種径級別本数及び材積

| 樹種(材種) | サクラ(一般材) |             | イタヤ(一般材)    |             | トチノキ(一般材)   |             | シナノキ(一般材)   |             | 他L(一般材)     |             | 他L(低質材)     |             | 合計    |          |             |
|--------|----------|-------------|-------------|-------------|-------------|-------------|-------------|-------------|-------------|-------------|-------------|-------------|-------|----------|-------------|
|        | 平均<br>径級 | 30cm<br>(本) | 16m<br>(m3) | 26cm<br>(本) | 15m<br>(m3) | 30cm<br>(本) | 16m<br>(m3) | 30cm<br>(本) | 18m<br>(m3) | 30cm<br>(本) | 17m<br>(m3) | 12cm<br>(本) |       |          | 10m<br>(m3) |
| 10cm以下 |          |             |             |             |             |             |             |             |             |             |             | 590         | 10.24 | 791      | 16.58       |
| 12cm   |          |             |             |             |             |             |             |             |             |             |             | 85          | 5.10  | 236      | 15.61       |
| 14cm   |          |             |             |             |             |             |             |             |             |             |             | 70          | 6.30  | 213      | 21.94       |
| 16cm   |          |             |             |             |             |             |             |             |             |             |             | 82          | 9.84  | 292      | 43.29       |
| 18cm   |          |             |             |             |             |             |             |             |             |             |             | 52          | 7.80  | 213      | 42.89       |
| 20cm   |          |             |             |             |             |             |             |             |             |             |             | 94          | 18.80 | 286      | 71.94       |
| 22cm   | 1        | 0.24        | 2           | 0.51        | 1           | 0.25        |             |             |             |             |             | 18          | 4.26  | 190      | 63.05       |
| 24cm   |          |             | 1           | 0.28        | 3           | 0.98        |             |             |             |             |             | 23          | 6.44  | 288      | 119.96      |
| 26cm   | 1        | 0.40        | 2           | 0.57        | 5           | 1.71        | 1           | 0.35        |             |             |             | 21          | 7.19  | 290      | 144.77      |
| 28cm   | 1        | 0.31        | 3           | 1.33        | 6           | 2.54        |             |             |             |             |             | 13          | 5.62  | 261      | 157.69      |
| 30cm   | 1        | 0.52        | 2           | 0.97        | 3           | 1.53        | 1           | 0.55        | 1           | 0.52        |             | 12          | 6.32  | 303      | 220.00      |
| 32cm   | 2        | 1.32        |             |             | 3           | 1.79        |             |             |             |             |             | 12          | 6.57  | 290      | 246.57      |
| 34cm   | 1        | 0.61        |             |             | 1           | 0.70        | 1           | 0.82        |             |             |             | 8           | 4.38  | 289      | 277.44      |
| 36cm   |          |             |             |             | 2           | 1.46        | 1           | 0.82        |             |             |             | 12          | 8.27  | 285      | 315.91      |
| 38cm   | 1        | 0.86        |             |             | 1           | 0.86        |             |             |             |             |             | 4           | 3.39  | 216      | 266.91      |
| 40cm   |          |             |             |             |             |             |             |             |             |             |             | 3           | 2.05  | 236      | 332.91      |
| 42cm   |          |             |             |             | 4           | 4.14        |             |             |             |             |             | 6           | 5.34  | 189      | 301.51      |
| 44cm   |          |             |             |             |             |             |             |             |             |             |             | 3           | 3.45  | 151      | 266.80      |
| 46cm   |          |             |             |             |             |             |             |             |             |             |             | 2           | 2.23  | 123      | 242.37      |
| 48cm   |          |             |             |             |             |             |             |             |             |             |             |             |       | 91       | 192.12      |
| 50cm   |          |             |             |             |             |             |             |             |             |             |             | 1           | 1.35  | 87       | 198.09      |
| 52cm   |          |             |             |             |             |             |             |             |             |             |             | 1           | 1.31  | 63       | 158.68      |
| 54cm   |          |             |             |             |             |             |             |             |             |             |             |             |       | 42       | 113.29      |
| 56cm   |          |             |             |             |             |             |             |             |             |             |             |             |       | 40       | 118.14      |
| 58cm   |          |             |             |             |             |             |             |             |             |             |             |             |       | 9        | 27.36       |
| 60cm   |          |             |             |             |             |             |             |             |             |             |             |             |       | 20       | 65.40       |
| 62cm以上 |          |             |             |             |             |             |             |             |             |             |             | 2           | 4.09  | 32       | 119.43      |
| 計      | 8        | 4.26        | 10          | 3.66        | 29          | 15.96       | 4           | 2.54        | 1           | 0.52        | 1,114       | 130.34      | 5,526 | 4,160.65 |             |

物件位置図

令和4年度

第5回 立木資格付一般競争

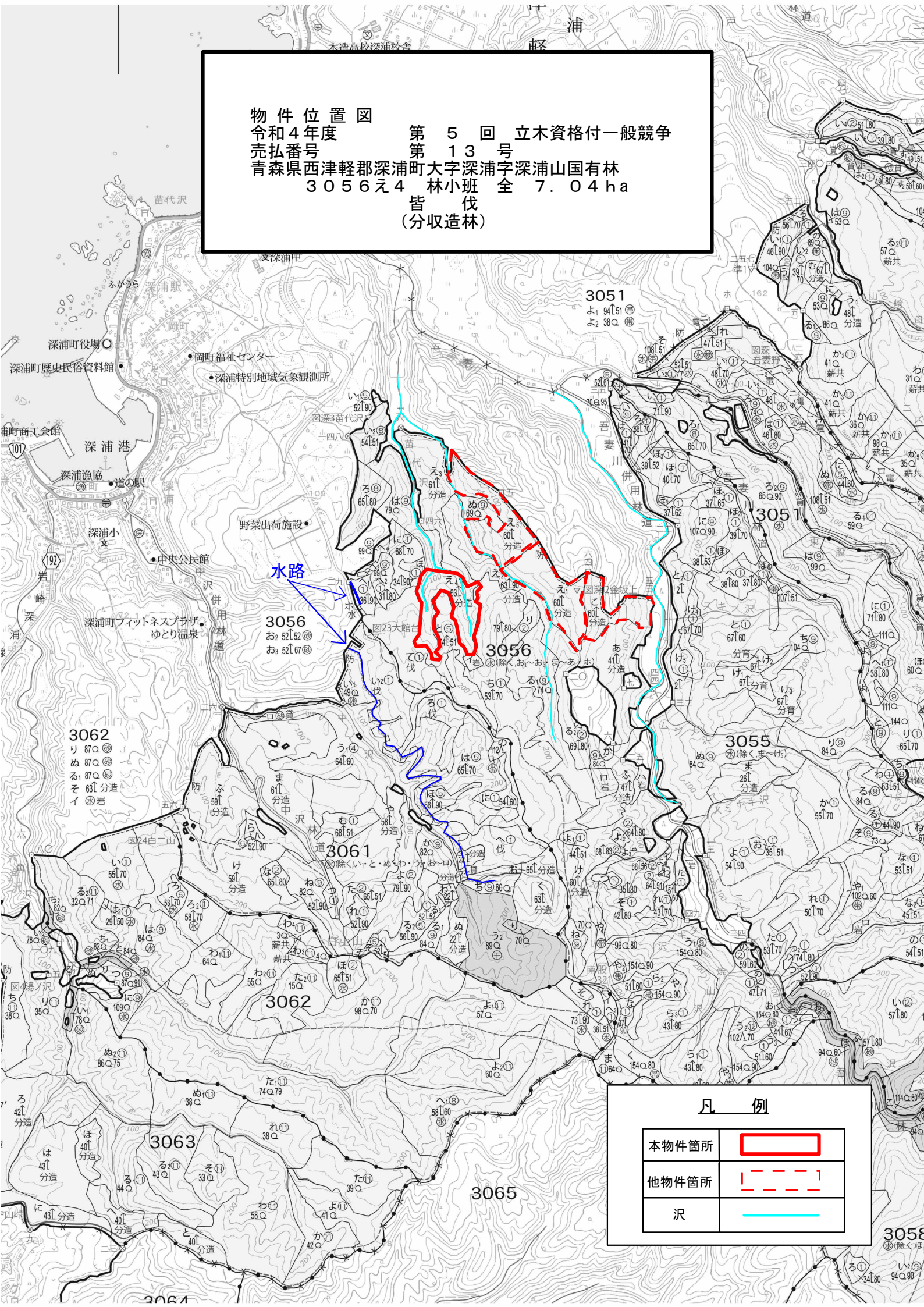
売払番号




第13号

青森県西津軽郡深浦町大字深浦字深浦山国有林

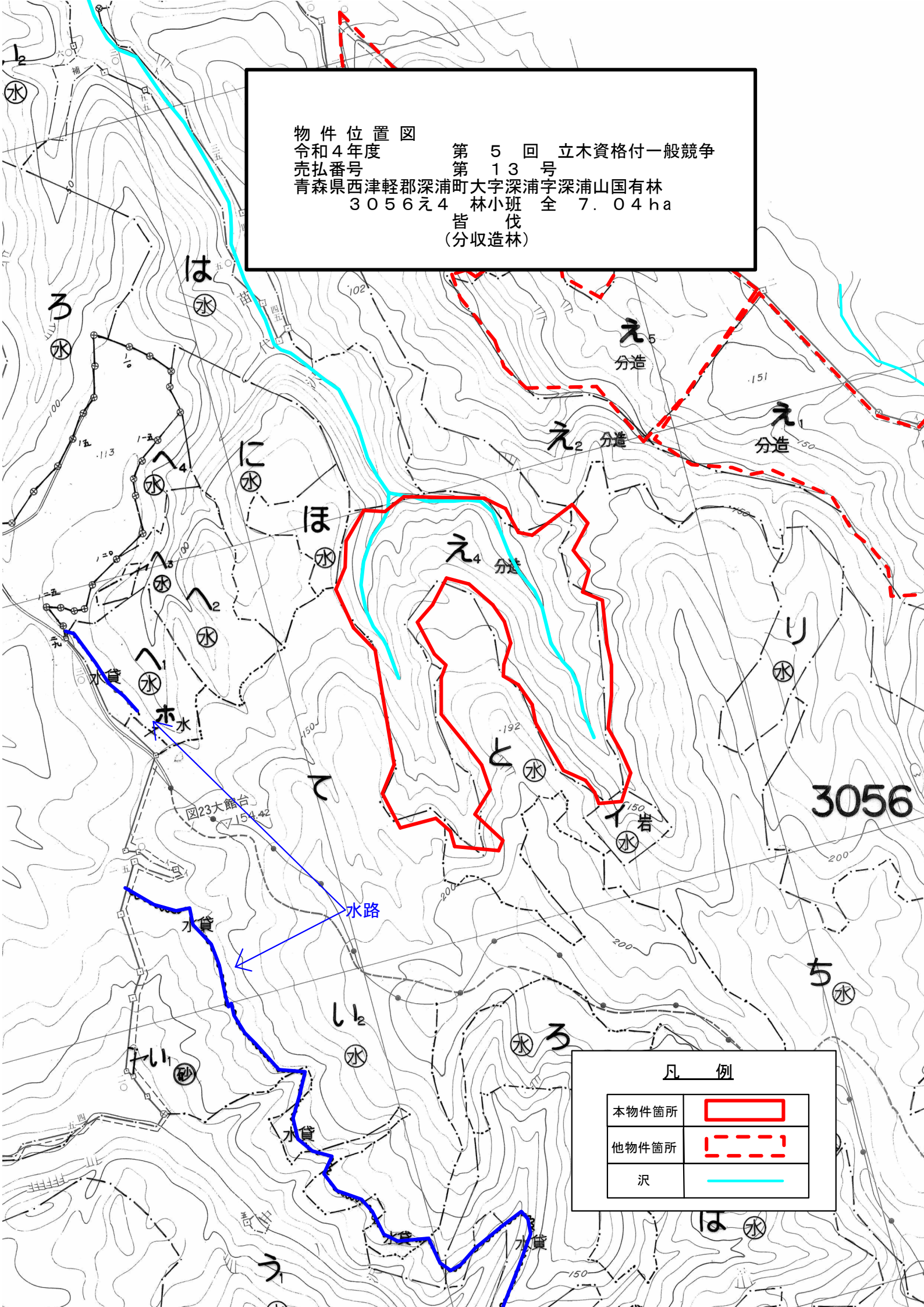
3056元4 林小班 全 7.04ha

皆伐  
(分収造林)



| 凡 例   |   |
|-------|---|
| 本物件箇所 |  |
| 他物件箇所 |  |
| 沢     |  |

物件位置図  
 令和4年度 第5回 立木資格付一般競争  
 売払番号 第13号  
 青森県西津軽郡深浦町大字深浦字深浦山国有林  
 3056え4 林小班全 7.04ha  
 皆伐  
 (分収造林)



凡 例

|       |  |
|-------|--|
| 本物件箇所 |  |
| 他物件箇所 |  |
| 沢     |  |

# 令和4年度 第5回 立木資格付一般競争入札

## 入札番号14号

| 国有林名 | 林小班    | 面積(ha) | 伐採方法 | 主要樹種 | 林齢 | 針葉樹   |                     | 広葉樹   |                     | 計     |                     | 備考 |
|------|--------|--------|------|------|----|-------|---------------------|-------|---------------------|-------|---------------------|----|
|      |        |        |      |      |    | 本数    | 数量(m <sup>3</sup> ) | 本数    | 数量(m <sup>3</sup> ) | 本数    | 数量(m <sup>3</sup> ) |    |
| 深浦山  | 3056え5 | 7.25   | 皆伐   | スギ外  | 62 | 5,683 | 3,265.24            | 3,186 | 408.47              | 8,869 | 3,673.71            |    |
|      |        |        |      |      |    |       |                     |       |                     |       |                     |    |
|      |        |        |      |      |    |       |                     |       |                     |       |                     |    |
|      |        |        |      |      |    |       |                     |       |                     |       |                     |    |
|      |        |        |      |      |    |       |                     |       |                     |       |                     |    |
| 計    |        | 7.25   |      |      |    | 5,683 | 3,265.24            | 3,186 | 408.47              | 8,869 | 3,673.71            |    |

- 1 上記記載の箇所で1物件とする。
- 2 林齢は森林調査簿記載の林齢による。

## 公 売 物 件 明 細 書 ( 立 木 )

| 物件番号         | 14                   | 特約条項及び特記事項   | 樹種径級別本数及び総材積、平均径級 |     |                 |            |             |             |             |             |             |     |           |            |            |           |
|--------------|----------------------|--|-------------------|-----|-----------------|------------|-------------|-------------|-------------|-------------|-------------|-----|-----------|------------|------------|-----------|
| 物件所在地        | 深浦山国有林<br>3056え5林小班全 | 1. 本物件は保安林外ですが、売払い物件区域外は保安林ですので、搬出に際して売払い物件区域外を通行し、伐採搬出等を行う場合は、伐採協議・作業許可の手続き完了後でなければ作業に着手できません。<br>保安林等の法令協議については、約2週間の日数を要します。<br>事前に作業仕組計画書を当管理署長に提出し、承認を受けてください。<br>また、当初の搬出路計画を変更する場合も保安林手続きの場合と同様です。<br>2. 買受人は、労働安全確保体制を確立し、現場従業員を指導すると共に、緊急連絡体制図を休憩所等に明示してください。<br>3. 公道から現地までの林道等の除雪はいたしません。<br>また、林道等を損壊した場合は使用者の責において修繕してください。<br>4. 市道等の路帯損傷及び交通の妨げとならないよう必要な措置を講じてください。<br>5. 当該箇所は分収造林地であるので、官収分については納入告知書により、また、民収分については分収造林契約者へ直接納入してください。<br>6. 本物件の所在地はナラ枯れ被害及び松くい虫被害発生市町村内であることから、「青森県マツ類及びナラ類の伐採・移動・利用に関する留意事項」により、6月～9月までの期間は生立木等（マツ類及びナラ類）の伐採を行わないでください。<br>7. 当該箇所は沢が通っているため作業をする際は、伐根や枝条を敷くなど配慮をお願いします。 | 樹種                | 種類  | 一般材<br>低質材<br>別 | 径 級 別 本 数  |             |             |             |             |             | 計   |           | 平均         |            |           |
|              |                      |  |                   |     |                 | 10cm<br>以下 | 12cm<br>～20 | 22cm<br>～30 | 32cm<br>～40 | 42cm<br>～50 | 52cm<br>～60 | 62上 | 本数<br>(本) | 材積<br>(m3) | 径級<br>(cm) | 樹高<br>(m) |
| 調査方法         | 毎木調査<br>(樹高曲線)       |  | スギ                | 生立木 | 一般材             |            | 1,114       | 1,205       | 692         | 201         | 44          | 11  | 3,267     | 2138.73    | 26         | 19        |
| 伐採方法         | 皆伐                   |  | スギ                | 生立木 | 低質材             | 165        |             |             |             |             |             |     | 165       | 6.20       | 8          | 9         |
| 面積 (ha)      | 7.25                 |  | アカマツ              | 生立木 | 一般材             |            | 28          | 119         | 165         | 110         | 14          |     | 436       | 418.38     | 34         | 19        |
| 林齢 (年)       | 62                   |  | アカマツ              | 生立木 | 低質材             | 14         | 16          | 19          | 10          | 5           |             | 1   | 65        | 31.23      | 22         | 14        |
| 搬出期間 (ヶ月)    | 36ヶ月                 |  | クロマツ              | 生立木 | 一般材             | 13         | 444         | 442         | 152         | 14          | 1           |     | 1,066     | 484.63     | 22         | 19        |
| 契約関係         | 分収造林                 |  | クロマツ              | 生立木 | 低質材             | 71         | 401         | 160         | 22          | 2           |             |     | 656       | 170.89     | 18         | 16        |
| 民収分納入方法      | 振込                   |  | カラマツ              | 生立木 | 一般材             |            | 4           | 13          | 6           |             |             |     | 23        | 14.77      | 26         | 20        |
|              |                      |  | カラマツ              | 生立木 | 低質材             | 2          | 3           |             |             |             |             |     | 5         | 0.41       | 12         | 9         |
| 法令制限、その他留意事項 |                      |  | N計                |     |                 | 265        | 2,010       | 1,958       | 1,047       | 332         | 59          | 12  | 5,683     | 3265.24    | 24         | 18        |
| 保安林          | —                    |  | ブナ                | 生立木 | 一般材             |            |             | 3           | 1           |             |             |     | 4         | 1.61       | 28         | 14        |
| 国定公園等        | —                    |  | クリ                | 生立木 | 一般材             |            |             | 6           | 2           |             |             |     | 8         | 3.93       | 28         | 16        |
|              |                      |  | ミズナラ              | 生立木 | 一般材             |            |             | 79          | 22          | 2           | 2           |     | 105       | 45.93      | 28         | 15        |
|              |                      |  | ドロノキ              | 生立木 | 一般材             |            |             | 7           | 7           |             |             |     | 14        | 8.34       | 30         | 16        |
|              |                      |  | オニグルミ             | 生立木 | 一般材             |            |             | 30          | 21          | 1           |             |     | 52        | 27.61      | 30         | 16        |
|              |                      |  | サワグルミ             | 生立木 | 一般材             |            |             | 1           | 1           |             |             | 1   | 3         | 4.75       | 44         | 19        |
|              |                      |  | ケヤキ               | 生立木 | 一般材             |            |             | 13          | 16          | 4           |             |     | 33        | 22.74      | 34         | 17        |
|              |                      |  | ホオノキ              | 生立木 | 一般材             |            |             | 7           |             |             |             |     | 7         | 2.56       | 24         | 16        |
|              |                      |  | サクラ               | 生立木 | 一般材             |            |             | 13          | 11          | 3           | 1           |     | 28        | 19.00      | 30         | 18        |
|              |                      |  | イタヤ               | 生立木 | 一般材             |            |             | 4           | 2           |             |             |     | 6         | 2.35       | 26         | 15        |
|              |                      |  | トチノキ              | 生立木 | 一般材             |            |             | 6           | 1           |             | 1           |     | 8         | 4.98       | 32         | 16        |
|              |                      |  | シナノキ              | 生立木 | 一般材             |            |             | 3           |             |             |             |     | 3         | 1.20       | 26         | 17        |
|              |                      |  | センノキ              | 生立木 | 一般材             |            |             |             | 2           |             |             |     | 2         | 1.71       | 36         | 20        |
|              |                      |  | 他L                | 生立木 | 一般材             |            |             | 3           | 1           |             |             |     | 4         | 1.80       | 26         | 17        |
|              |                      |  | 他L                | 生立木 | 低質材             | 1,394      | 1,275       | 206         | 27          | 7           |             |     | 2,909     | 259.96     | 12         | 9         |
|              |                      |  | L計                |     |                 | 1,394      | 1,275       | 381         | 114         | 17          | 4           | 1   | 3,186     | 408.47     | 14         | 10        |
|              |                      |  | 計                 |     |                 | 1,659      | 3,285       | 2,339       | 1,161       | 349         | 63          | 13  | 8,869     | 3,673.71   | 20         | 15        |

物件番号 : 14号

国有林名 : 深浦山国有林

林小班 : 3056え5林小班

樹種径級別本数及び材積

| 樹種(材種) | スギ(一般材)     |             | スギ(低質材)    |            | アカマツ(一般材)   |             | アカマツ(低質材)   |             | クロマツ(一般材)   |             | クロマツ(低質材)   |             | カラマツ(一般材)   |             | カラマツ(低質材)   |            |
|--------|-------------|-------------|------------|------------|-------------|-------------|-------------|-------------|-------------|-------------|-------------|-------------|-------------|-------------|-------------|------------|
|        | 26cm<br>(本) | 19m<br>(m3) | 8cm<br>(本) | 9m<br>(m3) | 34cm<br>(本) | 19m<br>(m3) | 22cm<br>(本) | 14m<br>(m3) | 22cm<br>(本) | 19m<br>(m3) | 18cm<br>(本) | 16m<br>(m3) | 26cm<br>(本) | 20m<br>(m3) | 12cm<br>(本) | 9m<br>(m3) |
| 平均     |             |             |            |            |             |             |             |             |             |             |             |             |             |             |             |            |
| 径級     |             |             |            |            |             |             |             |             |             |             |             |             |             |             |             |            |
| 10cm以下 |             |             | 165        | 6.20       |             |             | 14          | 0.26        | 13          | 0.65        | 71          | 3.38        |             |             | 2           | 0.08       |
| 12cm   | 164         | 11.48       |            |            | 1           | 0.06        | 1           | 0.06        | 37          | 2.96        | 75          | 6.00        |             |             |             |            |
| 14cm   | 194         | 21.34       |            |            | 1           | 0.12        | 2           | 0.21        | 65          | 7.15        | 78          | 8.58        |             |             | 1           | 0.08       |
| 16cm   | 248         | 39.68       |            |            | 7           | 1.03        | 7           | 0.93        | 109         | 17.44       | 110         | 17.59       |             |             | 1           | 0.11       |
| 18cm   | 224         | 49.28       |            |            | 8           | 1.59        | 3           | 0.53        | 113         | 23.73       | 69          | 14.49       | 1           | 0.21        | 1           | 0.14       |
| 20cm   | 284         | 79.52       |            |            | 11          | 2.97        | 3           | 0.69        | 120         | 32.40       | 69          | 18.63       | 3           | 0.86        |             |            |
| 22cm   | 222         | 77.70       |            |            | 23          | 6.94        | 7           | 2.10        | 101         | 34.34       | 46          | 15.64       | 5           | 1.52        |             |            |
| 24cm   | 274         | 120.56      |            |            | 21          | 7.98        | 6           | 2.28        | 98          | 42.14       | 39          | 16.77       |             |             |             |            |
| 26cm   | 241         | 127.73      |            |            | 14          | 6.44        | 1           | 0.46        | 99          | 51.48       | 26          | 13.52       | 2           | 1.06        |             |            |
| 28cm   | 218         | 139.52      |            |            | 31          | 16.43       | 1           | 0.53        | 77          | 46.97       | 26          | 15.86       | 3           | 2.05        |             |            |
| 30cm   | 250         | 180.00      |            |            | 30          | 18.90       | 4           | 2.52        | 67          | 48.24       | 23          | 16.56       | 3           | 2.08        |             |            |
| 32cm   | 192         | 163.20      |            |            | 32          | 24.00       | 2           | 1.50        | 50          | 40.50       | 10          | 8.10        | 2           | 1.71        |             |            |
| 34cm   | 173         | 171.27      |            |            | 34          | 28.56       | 2           | 1.68        | 47          | 45.12       | 7           | 6.72        |             |             |             |            |
| 36cm   | 127         | 146.05      |            |            | 31          | 28.83       |             |             | 30          | 33.60       | 3           | 3.36        |             |             |             |            |
| 38cm   | 104         | 132.08      |            |            | 35          | 37.80       | 4           | 4.32        | 15          | 18.05       | 1           | 1.25        | 2           | 2.48        |             |            |
| 40cm   | 96          | 139.20      |            |            | 33          | 38.61       | 2           | 2.34        | 10          | 13.36       | 1           | 1.12        | 2           | 2.80        |             |            |
| 42cm   | 57          | 91.20       |            |            | 32          | 42.88       | 2           | 2.68        | 4           | 6.27        |             |             |             |             |             |            |
| 44cm   | 45          | 81.00       |            |            | 34          | 49.21       |             |             | 5           | 8.32        | 2           | 3.32        |             |             |             |            |
| 46cm   | 43          | 82.99       |            |            | 17          | 27.67       | 3           | 4.38        | 3           | 5.59        |             |             |             |             |             |            |
| 48cm   | 32          | 68.80       |            |            | 13          | 21.85       |             |             | 2           | 3.74        |             |             |             |             |             |            |
| 50cm   | 24          | 55.20       |            |            | 14          | 25.87       |             |             |             |             |             |             |             |             |             |            |
| 52cm   | 19          | 46.55       |            |            | 5           | 9.75        |             |             | 1           | 2.58        |             |             |             |             |             |            |
| 54cm   | 6           | 16.01       |            |            | 4           | 9.84        |             |             |             |             |             |             |             |             |             |            |
| 56cm   | 8           | 23.58       |            |            | 2           | 4.48        |             |             |             |             |             |             |             |             |             |            |
| 58cm   | 8           | 24.49       |            |            | 2           | 4.62        |             |             |             |             |             |             |             |             |             |            |
| 60cm   | 3           | 9.74        |            |            | 1           | 1.95        |             |             |             |             |             |             |             |             |             |            |
| 62cm以上 | 11          | 40.56       |            |            |             |             | 1           | 3.76        |             |             |             |             |             |             |             |            |
| 計      | 3,267       | 2,138.73    | 165        | 6.20       | 436         | 418.38      | 65          | 31.23       | 1,066       | 484.63      | 656         | 170.89      | 23          | 14.77       | 5           | 0.41       |

物件番号 : 14号  
 国有林名 : 深浦山国有林  
 林小班 : 3056え5林小班

樹種径級別本数及び材積

| 樹種(材種) | ブナ(一般材)     |             | クリ(一般材)     |             | ミズナラ(一般材)   |             | ドロノキ(一般材)   |             | オニグルミ(一般材)  |             | サワグルミ(一般材)  |             | ケヤキ(一般材)    |             | ホオノキ(一般材)   |             |
|--------|-------------|-------------|-------------|-------------|-------------|-------------|-------------|-------------|-------------|-------------|-------------|-------------|-------------|-------------|-------------|-------------|
|        | 28cm<br>(本) | 14m<br>(m3) | 28cm<br>(本) | 16m<br>(m3) | 28cm<br>(本) | 15m<br>(m3) | 30cm<br>(本) | 16m<br>(m3) | 30cm<br>(本) | 16m<br>(m3) | 44cm<br>(本) | 19m<br>(m3) | 34cm<br>(本) | 17m<br>(m3) | 24cm<br>(本) | 16m<br>(m3) |
| 10cm以下 |             |             |             |             |             |             |             |             |             |             |             |             |             |             |             |             |
| 12cm   |             |             |             |             |             |             |             |             |             |             |             |             |             |             |             |             |
| 14cm   |             |             |             |             |             |             |             |             |             |             |             |             |             |             |             |             |
| 16cm   |             |             |             |             |             |             |             |             |             |             |             |             |             |             |             |             |
| 18cm   |             |             |             |             |             |             |             |             |             |             |             |             |             |             |             |             |
| 20cm   |             |             |             |             |             |             |             |             |             |             |             |             |             |             |             |             |
| 22cm   | 1           | 0.27        | 1           | 0.17        | 16          | 3.80        |             |             | 1           | 0.24        |             |             | 1           | 0.24        | 1           | 0.25        |
| 24cm   | 1           | 0.24        |             |             | 25          | 7.26        | 2           | 0.56        | 6           | 1.94        |             |             |             |             | 1           | 0.36        |
| 26cm   | 1           | 0.32        | 2           | 0.77        | 15          | 5.36        | 1           | 0.42        | 11          | 4.08        |             |             | 4           | 1.67        | 3           | 1.12        |
| 28cm   |             |             | 1           | 0.43        | 14          | 5.91        | 3           | 1.20        | 7           | 3.21        | 1           | 0.46        | 3           | 1.26        | 2           | 0.83        |
| 30cm   |             |             | 2           | 1.01        | 9           | 4.42        | 1           | 0.62        | 5           | 2.50        |             |             | 5           | 2.30        |             |             |
| 32cm   |             |             |             |             | 6           | 3.38        |             |             | 10          | 6.34        |             |             | 3           | 1.83        |             |             |
| 34cm   |             |             | 1           | 0.82        | 7           | 4.25        | 3           | 1.97        | 3           | 1.85        |             |             | 3           | 2.05        |             |             |
| 36cm   |             |             | 1           | 0.73        | 6           | 3.92        |             |             | 3           | 2.24        |             |             | 3           | 2.15        |             |             |
| 38cm   |             |             |             |             | 3           | 2.48        | 3           | 2.63        | 1           | 0.86        | 1           | 0.91        | 2           | 1.77        |             |             |
| 40cm   | 1           | 0.78        |             |             |             |             | 1           | 0.94        | 4           | 3.44        |             |             | 5           | 4.72        |             |             |
| 42cm   |             |             |             |             |             |             |             |             | 1           | 0.91        |             |             |             |             |             |             |
| 44cm   |             |             |             |             | 2           | 2.06        |             |             |             |             |             |             |             |             |             |             |
| 46cm   |             |             |             |             |             |             |             |             |             |             |             |             | 4           | 4.75        |             |             |
| 48cm   |             |             |             |             |             |             |             |             |             |             |             |             |             |             |             |             |
| 50cm   |             |             |             |             |             |             |             |             |             |             |             |             |             |             |             |             |
| 52cm   |             |             |             |             |             |             |             |             |             |             |             |             |             |             |             |             |
| 54cm   |             |             |             |             | 1           | 1.40        |             |             |             |             |             |             |             |             |             |             |
| 56cm   |             |             |             |             |             |             |             |             |             |             |             |             |             |             |             |             |
| 58cm   |             |             |             |             | 1           | 1.69        |             |             |             |             |             |             |             |             |             |             |
| 60cm   |             |             |             |             |             |             |             |             |             |             |             |             |             |             |             |             |
| 62cm以上 |             |             |             |             |             |             |             |             |             |             | 1           | 3.38        |             |             |             |             |
| 計      | 4           | 1.61        | 8           | 3.93        | 105         | 45.93       | 14          | 8.34        | 52          | 27.61       | 3           | 4.75        | 33          | 22.74       | 7           | 2.56        |

物件番号 : 14号

国有林名 : 深浦山国有林

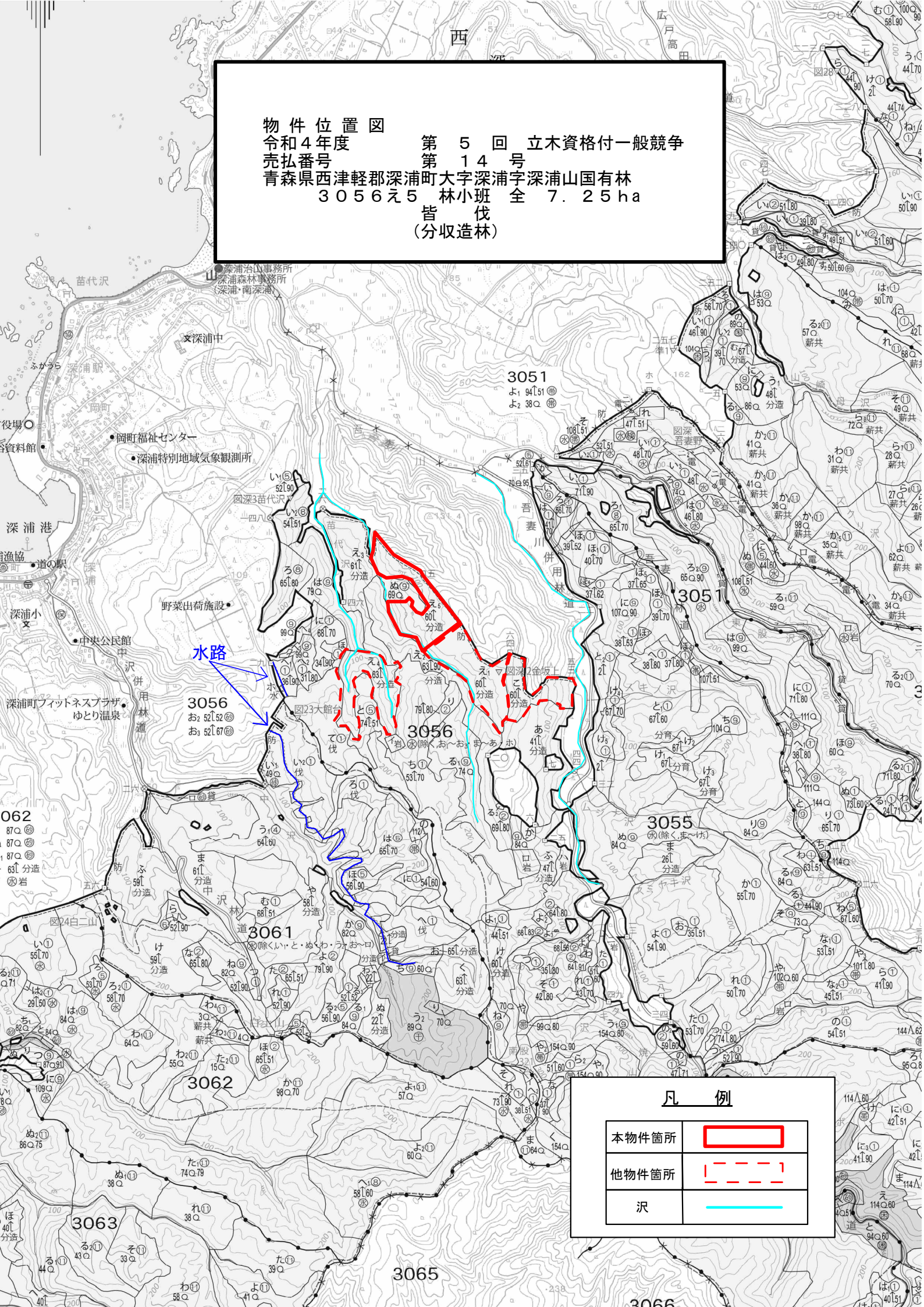
林小班 : 3056え5林小班

樹種径級別本数及び材積

| 樹種(材種) | サクラ(一般材)    |             | イタヤ(一般材)    |             | トチノキ(一般材)   |             | シナノキ(一般材)   |             | センノキ(一般材)   |             | 他L(一般材)     |             | 他L(低質材)     |            | 合計    |          |
|--------|-------------|-------------|-------------|-------------|-------------|-------------|-------------|-------------|-------------|-------------|-------------|-------------|-------------|------------|-------|----------|
|        | 30cm<br>(本) | 18m<br>(m3) | 26cm<br>(本) | 15m<br>(m3) | 32cm<br>(本) | 16m<br>(m3) | 26cm<br>(本) | 17m<br>(m3) | 36cm<br>(本) | 20m<br>(m3) | 26cm<br>(本) | 17m<br>(m3) | 12cm<br>(本) | 9m<br>(m3) | (本)   | (m3)     |
| 10cm以下 |             |             |             |             |             |             |             |             |             |             |             |             | 1,394       | 27.57      | 1,659 | 38.14    |
| 12cm   |             |             |             |             |             |             |             |             |             |             |             |             | 263         | 13.15      | 541   | 33.71    |
| 14cm   |             |             |             |             |             |             |             |             |             |             |             |             | 270         | 21.60      | 611   | 59.08    |
| 16cm   |             |             |             |             |             |             |             |             |             |             |             |             | 274         | 30.14      | 756   | 106.92   |
| 18cm   |             |             |             |             |             |             |             |             |             |             |             |             | 188         | 26.32      | 607   | 116.29   |
| 20cm   |             |             |             |             |             |             |             |             |             |             |             |             | 280         | 50.40      | 770   | 185.47   |
| 22cm   | 3           | 0.74        | 1           | 0.22        |             |             |             |             |             |             |             |             | 37          | 8.07       | 466   | 152.24   |
| 24cm   | 4           | 1.24        | 3           | 0.92        | 1           | 0.24        | 1           | 0.32        |             |             | 2           | 0.68        | 55          | 15.18      | 539   | 218.67   |
| 26cm   | 2           | 0.77        |             |             |             |             | 1           | 0.42        |             |             |             |             | 55          | 18.53      | 478   | 234.15   |
| 28cm   | 3           | 1.40        |             |             | 2           | 0.92        | 1           | 0.46        |             |             | 1           | 0.46        | 36          | 13.42      | 430   | 251.32   |
| 30cm   | 1           | 0.49        |             |             | 3           | 1.45        |             |             |             |             |             |             | 23          | 10.41      | 426   | 291.50   |
| 32cm   | 4           | 2.71        | 2           | 1.21        |             |             |             |             |             | 1           | 0.77        |             | 11          | 6.16       | 325   | 261.41   |
| 34cm   | 4           | 2.91        |             |             | 1           | 0.66        |             |             |             |             | 1           | 0.66        | 5           | 3.11       | 291   | 271.63   |
| 36cm   | 2           | 1.88        |             |             |             |             |             |             |             |             |             |             | 5           | 3.37       | 211   | 226.13   |
| 38cm   |             |             |             |             |             |             |             |             |             |             |             |             | 3           | 2.33       | 174   | 206.96   |
| 40cm   | 1           | 0.89        |             |             |             |             |             |             |             | 1           | 0.94        |             | 3           | 3.12       | 160   | 212.26   |
| 42cm   |             |             |             |             |             |             |             |             |             |             |             |             | 2           | 1.88       | 98    | 145.82   |
| 44cm   | 2           | 2.20        |             |             |             |             |             |             |             |             |             |             | 2           | 1.92       | 92    | 148.03   |
| 46cm   | 1           | 1.52        |             |             |             |             |             |             |             |             |             |             | 2           | 1.95       | 73    | 128.85   |
| 48cm   |             |             |             |             |             |             |             |             |             |             |             |             | 1           | 1.33       | 48    | 95.72    |
| 50cm   |             |             |             |             |             |             |             |             |             |             |             |             |             |            | 38    | 81.07    |
| 52cm   |             |             |             |             |             |             |             |             |             |             |             |             |             |            | 25    | 58.88    |
| 54cm   | 1           | 2.25        |             |             | 1           | 1.71        |             |             |             |             |             |             |             |            | 13    | 31.21    |
| 56cm   |             |             |             |             |             |             |             |             |             |             |             |             |             |            | 10    | 28.06    |
| 58cm   |             |             |             |             |             |             |             |             |             |             |             |             |             |            | 11    | 30.80    |
| 60cm   |             |             |             |             |             |             |             |             |             |             |             |             |             |            | 4     | 11.69    |
| 62cm以上 |             |             |             |             |             |             |             |             |             |             |             |             |             |            | 13    | 47.70    |
| 計      | 28          | 19.00       | 6           | 2.35        | 8           | 4.98        | 3           | 1.20        | 2           | 1.71        | 4           | 1.80        | 2,909       | 259.96     | 8,869 | 3,673.71 |



物件位置図  
 令和4年度 第5回 立木資格付一般競争  
 売払番号 第14号  
 青森県西津軽郡深浦町大字深浦字深浦山国有林  
 3056え5 林小班全 7.25ha  
 皆伐 (分収造林)

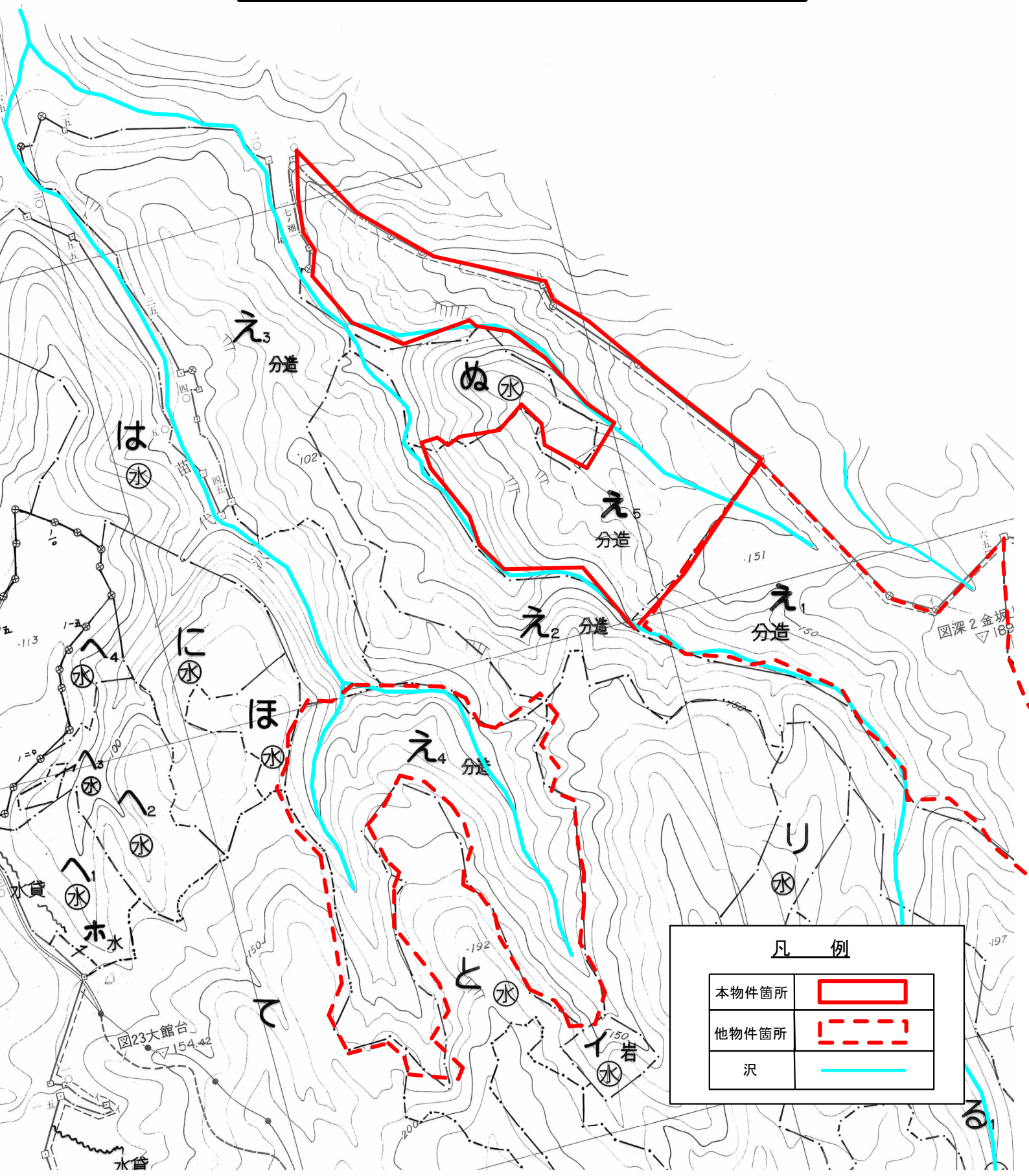


水路

凡例

|       |   |
|-------|---|
| 本物件箇所 |  |
| 他物件箇所 |  |
| 沢     |  |

物件位置図  
 令和4年度 第5回 立木資格付一般競争  
 売払番号 第14号  
 青森県西津軽郡深浦町大字深浦字深浦山国有林  
 3056え5 林小班全 7.25ha  
 皆伐  
 (分収造林)



凡 例

|       |  |
|-------|--|
| 本物件箇所 |  |
| 他物件箇所 |  |
| 沢     |  |

# 令和4年度 第5回 立木資格付一般競争入札

## 入札番号15号

| 国有林名 | 林小班   | 面積(ha) | 伐採方法 | 主要樹種 | 林齢 | 針葉樹   |                     | 広葉樹 |                     | 計     |                     | 備考 |
|------|-------|--------|------|------|----|-------|---------------------|-----|---------------------|-------|---------------------|----|
|      |       |        |      |      |    | 本数    | 数量(m <sup>3</sup> ) | 本数  | 数量(m <sup>3</sup> ) | 本数    | 数量(m <sup>3</sup> ) |    |
| 深浦山  | 3056こ | 4.63   | 皆伐   | スギ外  | 62 | 4,155 | 4,158.49            | 466 | 109.40              | 4,621 | 4,267.89            |    |
|      |       |        |      |      |    |       |                     |     |                     |       |                     |    |
|      |       |        |      |      |    |       |                     |     |                     |       |                     |    |
|      |       |        |      |      |    |       |                     |     |                     |       |                     |    |
|      |       |        |      |      |    |       |                     |     |                     |       |                     |    |
| 計    |       | 4.63   |      |      |    | 4,155 | 4,158.49            | 466 | 109.40              | 4,621 | 4,267.89            |    |

- 1 上記記載の箇所で1物件とする。
- 2 林齢は森林調査簿記載の林齢による。

## 公 売 物 件 明 細 書 ( 立 木 )

| 物件番号         | 15                  | 特約条項及び特記事項   | 樹種径級別本数及び総材積、平均径級 |     |                 |            |             |             |             |             |             |     |           |            |            |           |
|--------------|---------------------|--|-------------------|-----|-----------------|------------|-------------|-------------|-------------|-------------|-------------|-----|-----------|------------|------------|-----------|
| 物件所在地        | 深浦山国有林<br>3056こ林小班全 | 1. 本物件は保安林外ですが、売払い物件区域外は保安林ですので、搬出に際して売払い物件区域外を通行し、伐採搬出等を行う場合は、伐採協議・作業許可の手続き完了後でなければ作業に着手できません。<br>保安林等の法令協議については、約2週間の日数を要します。<br>事前に作業仕組み計画書を当管理署長に提出し、承認を受けてください。<br>また、当初の搬出路計画を変更する場合も保安林手続きの場合と同様です。<br>2. 買受人は、労働安全確保体制を確立し、現場従業員を指導すると共に、緊急連絡体制図を休憩所等に明示してください。<br>3. 公道から現地までの林道等の除雪はいたしません。<br>また、林道等を損壊した場合は使用者の責において修繕してください。<br>4. 市道等の路帯損傷及び交通の妨げとならないよう必要な措置を講じてください。<br>5. 当該箇所は分収造林地であるので、官収分については納入告知書により、また、民収分については分収造林契約者へ直接納入してください。<br>6. 本物件の所在地はナラ枯れ被害及び松くい虫被害発生市町村内であることから、「青森県マツ類及びビナラ類の伐採・移動・利用に関する留意事項」により、6月～9月までの期間は生立木等（マツ類及びビナラ類）の伐採を行わないでください。 | 樹種                | 種類  | 一般材<br>低質材<br>別 | 径 級 別 本 数  |             |             |             |             |             | 計   |           | 平均         |            |           |
|              |                     |  |                   |     |                 | 10cm<br>以下 | 12cm<br>～20 | 22cm<br>～30 | 32cm<br>～40 | 42cm<br>～50 | 52cm<br>～60 | 62上 | 本数<br>(本) | 材積<br>(m3) | 径級<br>(cm) | 樹高<br>(m) |
| 調査方法         | 毎木調査<br>(樹高曲線)      |  | スギ                | 生立木 | 一般材             |            | 635         | 1,370       | 1,069       | 548         | 168         | 33  | 3,823     | 4020.34    | 30         | 23        |
| 伐採方法         | 皆伐                  |  | スギ                | 生立木 | 低質材             | 22         |             |             |             |             |             |     | 22        | 0.57       | 8          | 6         |
| 面積 (ha)      | 4.63                |  | ヒバ                | 生立木 | 低質材             | 1          | 1           |             | 1           |             |             |     | 3         | 0.67       | 18         | 9         |
| 林齢 (年)       | 62                  |  | アカマツ              | 生立木 | 一般材             |            |             |             | 4           | 4           | 1           |     | 9         | 11.18      | 42         | 19        |
| 搬出期間 (ヶ月)    | 36ヶ月                |  | アカマツ              | 生立木 | 低質材             |            |             |             | 2           | 1           |             |     | 3         | 2.75       | 38         | 17        |
| 契約関係         | 分収造林                |  | クロマツ              | 生立木 | 一般材             |            | 10          | 55          | 18          | 1           |             |     | 84        | 43.23      | 26         | 17        |
| 民収分納入方法      | 振込                  |  | クロマツ              | 生立木 | 低質材             | 1          | 102         | 66          | 12          | 1           |             |     | 182       | 54.78      | 20         | 15        |
| 法令制限、その他留意事項 |                     |  | カラマツ              | 生立木 | 一般材             |            |             | 10          | 9           | 3           | 1           |     | 23        | 21.60      | 32         | 21        |
| 保安林          | —                   |  | カラマツ              | 生立木 | 低質材             |            | 1           | 3           | 2           |             |             |     | 6         | 3.37       | 26         | 18        |
| 固定公園等        | —                   |  | N計                |     |                 | 24         | 749         | 1,504       | 1,117       | 558         | 170         | 33  | 4,155     | 4158.49    | 30         | 22        |
|              |                     |  | ブナ                | 生立木 | 一般材             |            |             | 1           |             |             |             |     | 1         | 0.35       | 26         | 15        |
|              |                     |  | クリ                | 生立木 | 一般材             |            |             | 2           | 2           |             |             |     | 4         | 2.11       | 32         | 15        |
|              |                     |  | ミズナラ              | 生立木 | 一般材             |            |             | 7           | 4           |             |             |     | 11        | 5.34       | 30         | 15        |
|              |                     |  | オニグルミ             | 生立木 | 一般材             |            |             | 5           | 8           | 1           |             |     | 14        | 8.80       | 32         | 17        |
|              |                     |  | サワグルミ             | 生立木 | 一般材             |            |             |             |             |             | 2           |     | 2         | 5.75       | 56         | 28        |
|              |                     |  | ケヤキ               | 生立木 | 一般材             |            |             | 2           | 1           |             |             |     | 3         | 1.39       | 28         | 16        |
|              |                     |  | カツラ               | 生立木 | 一般材             |            |             | 4           | 5           | 1           |             |     | 10        | 7.77       | 32         | 19        |
|              |                     |  | サクラ               | 生立木 | 一般材             |            |             | 7           | 1           |             |             |     | 8         | 3.13       | 26         | 15        |
|              |                     |  | トチノキ              | 生立木 | 一般材             |            |             | 3           | 2           |             |             |     | 5         | 2.51       | 28         | 16        |
|              |                     |  | シナノキ              | 生立木 | 一般材             |            |             | 1           | 2           |             |             |     | 3         | 1.53       | 30         | 16        |
|              |                     |  | センノキ              | 生立木 | 一般材             |            |             | 2           |             |             |             |     | 2         | 0.69       | 24         | 16        |
|              |                     |  | 他L                | 生立木 | 一般材             |            |             | 4           | 3           | 1           | 1           |     | 9         | 6.89       | 34         | 18        |
|              |                     |  | 他L                | 生立木 | 低質材             | 148        | 176         | 45          | 18          | 5           | 2           |     | 394       | 63.14      | 14         | 11        |
|              |                     |  | L計                |     |                 | 148        | 176         | 83          | 46          | 8           | 5           |     | 466       | 109.40     | 16         | 12        |
|              |                     |  | 計                 |     |                 | 172        | 925         | 1,587       | 1,163       | 566         | 175         | 33  | 4,621     | 4,267.89   | 28         | 21        |

物件番号：15号

国有林名：深浦山国有林

林小班：3056こ林小班

樹種径級別本数及び材積

| 樹種(材種) | スギ(一般材)     |             | スギ(低質材)    |            | ヒバ(低質材)     |            | アカマツ(一般材)   |             | アカマツ(低質材)   |             | クロマツ(一般材)   |             | クロマツ(低質材)   |             | カラマツ(一般材)   |             | カラマツ(低質材)   |             |
|--------|-------------|-------------|------------|------------|-------------|------------|-------------|-------------|-------------|-------------|-------------|-------------|-------------|-------------|-------------|-------------|-------------|-------------|
|        | 30cm<br>(本) | 23m<br>(m3) | 8cm<br>(本) | 6m<br>(m3) | 18cm<br>(本) | 9m<br>(m3) | 42cm<br>(本) | 19m<br>(m3) | 38cm<br>(本) | 17m<br>(m3) | 26cm<br>(本) | 17m<br>(m3) | 20cm<br>(本) | 15m<br>(m3) | 32cm<br>(本) | 21m<br>(m3) | 26cm<br>(本) | 18m<br>(m3) |
| 平均     |             |             |            |            |             |            |             |             |             |             |             |             |             |             |             |             |             |             |
| 径級     | (本)         | (m3)        | (本)        | (m3)       | (本)         | (m3)       | (本)         | (m3)        | (本)         | (m3)        | (本)         | (m3)        | (本)         | (m3)        | (本)         | (m3)        | (本)         | (m3)        |
| 10cm以下 |             |             | 22         | 0.57       | 1           | 0.03       |             |             |             |             |             |             | 1           | 0.03        |             |             |             |             |
| 12cm   | 19          | 0.95        |            |            | 1           | 0.05       |             |             |             |             |             |             | 12          | 0.96        |             |             |             |             |
| 14cm   | 127         | 13.97       |            |            |             |            |             |             |             |             |             |             | 28          | 3.08        |             |             |             |             |
| 16cm   | 129         | 20.64       |            |            |             |            |             |             |             |             |             |             | 24          | 3.60        |             |             | 1           | 0.16        |
| 18cm   | 155         | 35.65       |            |            |             |            |             |             |             |             | 2           | 0.38        | 19          | 3.61        |             |             |             |             |
| 20cm   | 205         | 61.50       |            |            |             |            |             |             |             |             | 8           | 1.92        | 19          | 4.56        |             |             |             |             |
| 22cm   | 241         | 89.17       |            |            |             |            |             |             |             |             | 6           | 1.80        | 16          | 4.80        | 2           | 0.64        | 1           | 0.29        |
| 24cm   | 247         | 121.03      |            |            |             |            |             |             |             |             | 16          | 5.78        | 22          | 7.92        | 2           | 0.76        |             |             |
| 26cm   | 288         | 169.92      |            |            |             |            |             |             |             |             | 12          | 5.20        | 13          | 5.61        | 1           | 0.54        |             |             |
| 28cm   | 314         | 219.80      |            |            |             |            |             |             |             |             | 12          | 6.39        | 4           | 2.04        | 1           | 0.65        | 2           | 1.11        |
| 30cm   | 280         | 243.60      |            |            |             |            |             |             |             |             | 9           | 5.41        | 11          | 6.67        | 4           | 2.68        |             |             |
| 32cm   | 273         | 278.46      |            |            | 1           | 0.59       | 1           | 0.75        | 1           | 0.59        | 7           | 4.79        | 1           | 0.69        | 1           | 0.81        |             |             |
| 34cm   | 228         | 259.92      |            |            |             |            | 1           | 0.65        |             |             | 4           | 3.36        | 3           | 2.30        | 2           | 1.75        | 1           | 0.85        |
| 36cm   | 221         | 278.46      |            |            |             |            | 1           | 0.82        |             |             | 4           | 3.61        | 4           | 3.54        | 4           | 4.23        | 1           | 0.96        |
| 38cm   | 179         | 247.02      |            |            |             |            |             |             | 1           | 0.96        | 1           | 0.91        | 4           | 4.06        |             |             |             |             |
| 40cm   | 168         | 265.44      |            |            |             |            | 1           | 1.04        |             |             | 2           | 2.57        |             |             | 2           | 2.66        |             |             |
| 42cm   | 158         | 274.92      |            |            |             |            |             |             |             |             | 1           | 1.11        |             |             | 3           | 4.30        |             |             |
| 44cm   | 119         | 222.53      |            |            |             |            | 1           | 1.28        |             |             |             |             | 1           | 1.31        |             |             |             |             |
| 46cm   | 113         | 227.13      |            |            |             |            | 1           | 1.37        | 1           | 1.20        |             |             |             |             |             |             |             |             |
| 48cm   | 92          | 206.08      |            |            |             |            | 1           | 1.57        |             |             |             |             |             |             |             |             |             |             |
| 50cm   | 66          | 157.74      |            |            |             |            | 1           | 1.79        |             |             |             |             |             |             |             |             |             |             |
| 52cm   | 52          | 137.28      |            |            |             |            | 1           | 1.91        |             |             |             |             |             |             | 1           | 2.58        |             |             |
| 54cm   | 41          | 118.90      |            |            |             |            |             |             |             |             |             |             |             |             |             |             |             |             |
| 56cm   | 48          | 147.84      |            |            |             |            |             |             |             |             |             |             |             |             |             |             |             |             |
| 58cm   | 7           | 22.36       |            |            |             |            |             |             |             |             |             |             |             |             |             |             |             |             |
| 60cm   | 20          | 70.24       |            |            |             |            |             |             |             |             |             |             |             |             |             |             |             |             |
| 62cm以上 | 33          | 129.79      |            |            |             |            |             |             |             |             |             |             |             |             |             |             |             |             |
| 計      | 3,823       | 4020.34     | 22         | 0.57       | 3           | 0.67       | 9           | 11.18       | 3           | 2.75        | 84          | 43.23       | 182         | 54.78       | 23          | 21.60       | 6           | 3.37        |

物件番号 : 15号

国有林名 : 深浦山国有林

林小班 : 3056こ林小班

樹種径級別本数及び材積

| 樹種(材種) | ブナ(一般材)         |             | クリ(一般材)     |             | ミズナラ(一般材)   |             | オニグルミ(一般材)  |             | サワグルミ(一般材)  |             | ケヤキ(一般材)    |             | カツラ(一般材)    |             |
|--------|-----------------|-------------|-------------|-------------|-------------|-------------|-------------|-------------|-------------|-------------|-------------|-------------|-------------|-------------|
|        | 平均<br>径級<br>(本) | 15m<br>(m3) | 32cm<br>(本) | 15m<br>(m3) | 30cm<br>(本) | 15m<br>(m3) | 32cm<br>(本) | 17m<br>(m3) | 56cm<br>(本) | 28m<br>(m3) | 28cm<br>(本) | 16m<br>(m3) | 32cm<br>(本) | 19m<br>(m3) |
| 10cm以下 |                 |             |             |             |             |             |             |             |             |             |             |             |             |             |
| 12cm   |                 |             |             |             |             |             |             |             |             |             |             |             |             |             |
| 14cm   |                 |             |             |             |             |             |             |             |             |             |             |             |             |             |
| 16cm   |                 |             |             |             |             |             |             |             |             |             |             |             |             |             |
| 18cm   |                 |             |             |             |             |             |             |             |             |             |             |             |             |             |
| 20cm   |                 |             |             |             |             |             |             |             |             |             |             |             |             |             |
| 22cm   |                 |             |             |             |             |             |             |             |             |             |             |             |             |             |
| 24cm   |                 |             |             |             | 3           | 0.88        |             |             |             |             | 1           | 0.28        | 3           | 1.00        |
| 26cm   | 1               | 0.35        |             |             | 1           | 0.35        | 1           | 0.35        |             |             | 1           | 0.37        |             |             |
| 28cm   |                 |             | 2           | 0.77        | 1           | 0.43        | 2           | 0.85        |             |             |             |             |             |             |
| 30cm   |                 |             |             |             | 2           | 0.91        | 2           | 1.07        |             |             |             |             | 1           | 0.55        |
| 32cm   |                 |             | 1           | 0.51        |             |             | 4           | 2.53        |             |             |             |             | 1           | 0.81        |
| 34cm   |                 |             |             |             | 2           | 1.27        | 2           | 1.31        |             |             | 1           | 0.74        | 1           | 0.78        |
| 36cm   |                 |             |             |             |             |             | 1           | 0.78        |             |             |             |             | 1           | 0.87        |
| 38cm   |                 |             |             |             |             |             |             |             |             |             |             |             | 1           | 0.96        |
| 40cm   |                 |             | 1           | 0.83        | 2           | 1.50        | 1           | 0.94        |             |             |             |             | 1           | 1.06        |
| 42cm   |                 |             |             |             |             |             | 1           | 0.97        |             |             |             |             |             |             |
| 44cm   |                 |             |             |             |             |             |             |             |             |             |             |             | 1           | 1.74        |
| 46cm   |                 |             |             |             |             |             |             |             |             |             |             |             |             |             |
| 48cm   |                 |             |             |             |             |             |             |             |             |             |             |             |             |             |
| 50cm   |                 |             |             |             |             |             |             |             |             |             |             |             |             |             |
| 52cm   |                 |             |             |             |             |             |             |             | 1           | 2.54        |             |             |             |             |
| 54cm   |                 |             |             |             |             |             |             |             |             |             |             |             |             |             |
| 56cm   |                 |             |             |             |             |             |             |             |             |             |             |             |             |             |
| 58cm   |                 |             |             |             |             |             |             |             |             |             |             |             |             |             |
| 60cm   |                 |             |             |             |             |             |             |             | 1           | 3.21        |             |             |             |             |
| 62cm以上 |                 |             |             |             |             |             |             |             |             |             |             |             |             |             |
| 計      | 1               | 0.35        | 4           | 2.11        | 11          | 5.34        | 14          | 8.80        | 2           | 5.75        | 3           | 1.39        | 10          | 7.77        |

物件番号 : 15号

国有林名 : 深浦山国有林

林小班 : 3056こ林小班

樹種径級別本数及び材積

| 樹種(材種) | サクラ(一般材)    |             | トチノキ(一般材)   |             | シナノキ(一般材)   |             | センノキ(一般材)   |             | 他L(一般材)     |             | 他L(低質材)     |             | 合計    |          |
|--------|-------------|-------------|-------------|-------------|-------------|-------------|-------------|-------------|-------------|-------------|-------------|-------------|-------|----------|
|        | 26cm<br>(本) | 15m<br>(m3) | 28cm<br>(本) | 16m<br>(m3) | 30cm<br>(本) | 16m<br>(m3) | 24cm<br>(本) | 16m<br>(m3) | 34cm<br>(本) | 18m<br>(m3) | 14cm<br>(本) | 11m<br>(m3) | (本)   | (m3)     |
| 10cm以下 |             |             |             |             |             |             |             |             |             |             | 148         | 2.52        | 172   | 3.15     |
| 12cm   |             |             |             |             |             |             |             |             |             |             | 30          | 1.50        | 62    | 3.46     |
| 14cm   |             |             |             |             |             |             |             |             |             |             | 36          | 2.88        | 191   | 19.93    |
| 16cm   |             |             |             |             |             |             |             |             |             |             | 34          | 3.74        | 188   | 28.14    |
| 18cm   |             |             |             |             |             |             |             |             |             |             | 34          | 5.11        | 210   | 44.75    |
| 20cm   |             |             |             |             |             |             |             |             |             |             | 42          | 8.40        | 274   | 76.38    |
| 22cm   | 3           | 0.74        |             |             |             |             |             |             | 1           | 0.31        | 6           | 1.50        | 276   | 99.25    |
| 24cm   | 1           | 0.28        | 1           | 0.30        | 1           | 0.32        | 1           | 0.32        |             |             | 12          | 3.62        | 310   | 142.49   |
| 26cm   | 1           | 0.35        |             |             |             |             | 1           | 0.37        |             |             | 5           | 1.84        | 325   | 185.25   |
| 28cm   | 1           | 0.43        | 1           | 0.37        |             |             |             |             |             |             | 8           | 3.35        | 348   | 236.19   |
| 30cm   | 1           | 0.52        | 1           | 0.52        |             |             |             |             | 3           | 1.71        | 14          | 6.85        | 328   | 270.49   |
| 32cm   |             |             | 2           | 1.32        | 1           | 0.55        |             |             | 2           | 1.32        | 6           | 3.51        | 302   | 297.23   |
| 34cm   |             |             |             |             | 1           | 0.66        |             |             |             |             | 6           | 3.72        | 252   | 277.31   |
| 36cm   |             |             |             |             |             |             |             |             |             |             | 5           | 3.50        | 242   | 296.77   |
| 38cm   | 1           | 0.81        |             |             |             |             |             |             |             |             |             |             | 187   | 254.72   |
| 40cm   |             |             |             |             |             |             |             |             | 1           | 0.83        | 1           | 0.89        | 180   | 277.76   |
| 42cm   |             |             |             |             |             |             |             |             |             |             | 2           | 2.00        | 165   | 283.30   |
| 44cm   |             |             |             |             |             |             |             |             | 1           | 1.13        |             |             | 123   | 227.99   |
| 46cm   |             |             |             |             |             |             |             |             |             |             |             |             | 115   | 229.70   |
| 48cm   |             |             |             |             |             |             |             |             |             |             | 2           | 2.98        | 95    | 210.63   |
| 50cm   |             |             |             |             |             |             |             |             |             |             | 1           | 1.69        | 68    | 161.22   |
| 52cm   |             |             |             |             |             |             |             |             |             |             |             |             | 55    | 144.31   |
| 54cm   |             |             |             |             |             |             |             |             |             |             | 2           | 3.54        | 43    | 122.44   |
| 56cm   |             |             |             |             |             |             |             |             | 1           | 1.59        |             |             | 49    | 149.43   |
| 58cm   |             |             |             |             |             |             |             |             |             |             |             |             | 7     | 22.36    |
| 60cm   |             |             |             |             |             |             |             |             |             |             |             |             | 21    | 73.45    |
| 62cm以上 |             |             |             |             |             |             |             |             |             |             |             |             | 33    | 129.79   |
| 計      | 8           | 3.13        | 5           | 2.51        | 3           | 1.53        | 2           | 0.69        | 9           | 6.89        | 394         | 63.14       | 4,621 | 4,267.89 |

物件位置図

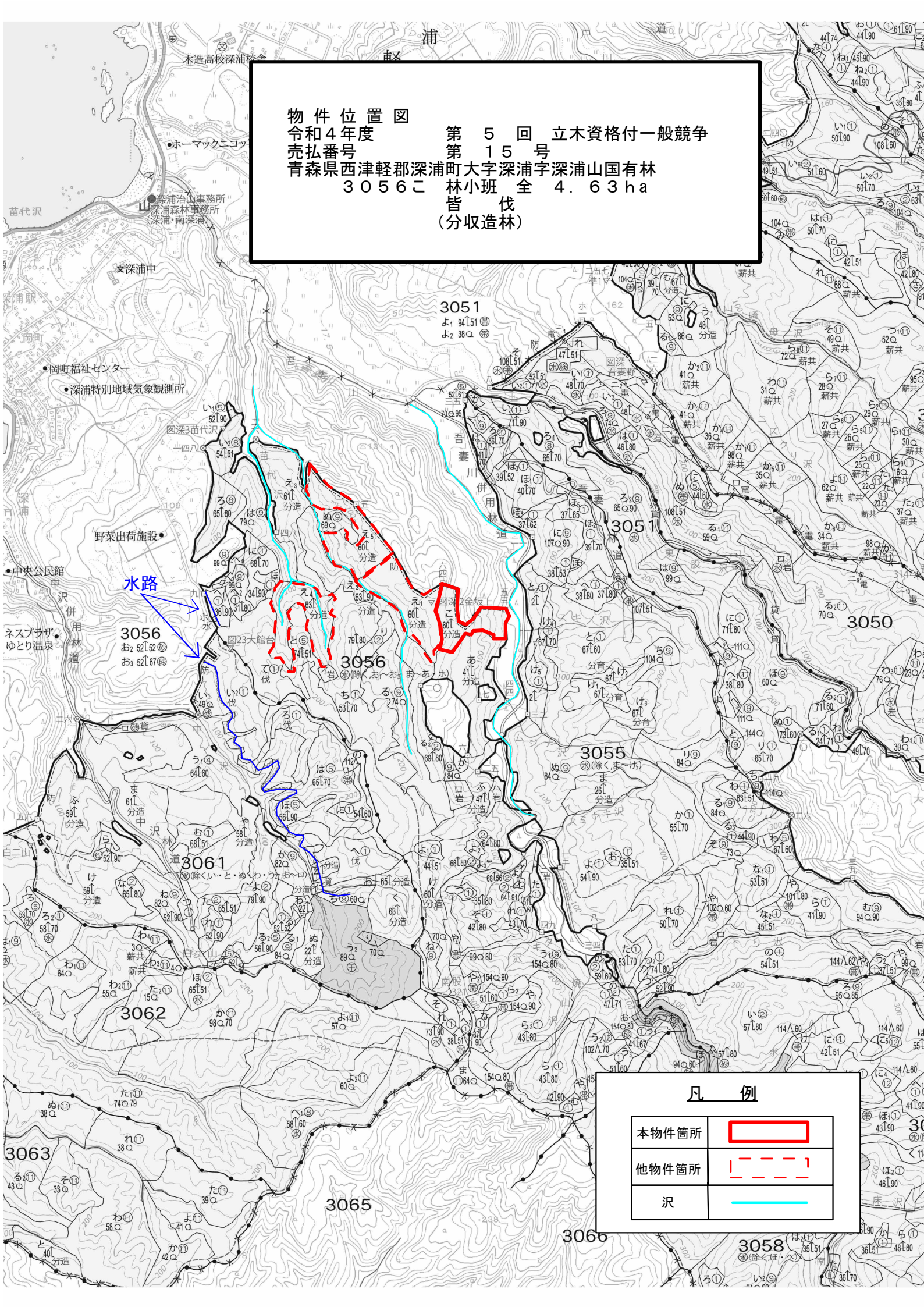
令和4年度

売払番号

青森県西津軽郡深浦町大字深浦字深浦山国有林

3056こ 林小班 全 4.63ha

第5回 立木資格付一般競争  
第15号 伐  
(分収造林)



水路

3056  
お2 52152  
お3 52167

3056

| 凡例    |  |
|-------|--|
| 本物件箇所 |  |
| 他物件箇所 |  |
| 沢     |  |



物件位置図

令和4年度

第5回立木資格付一般競争

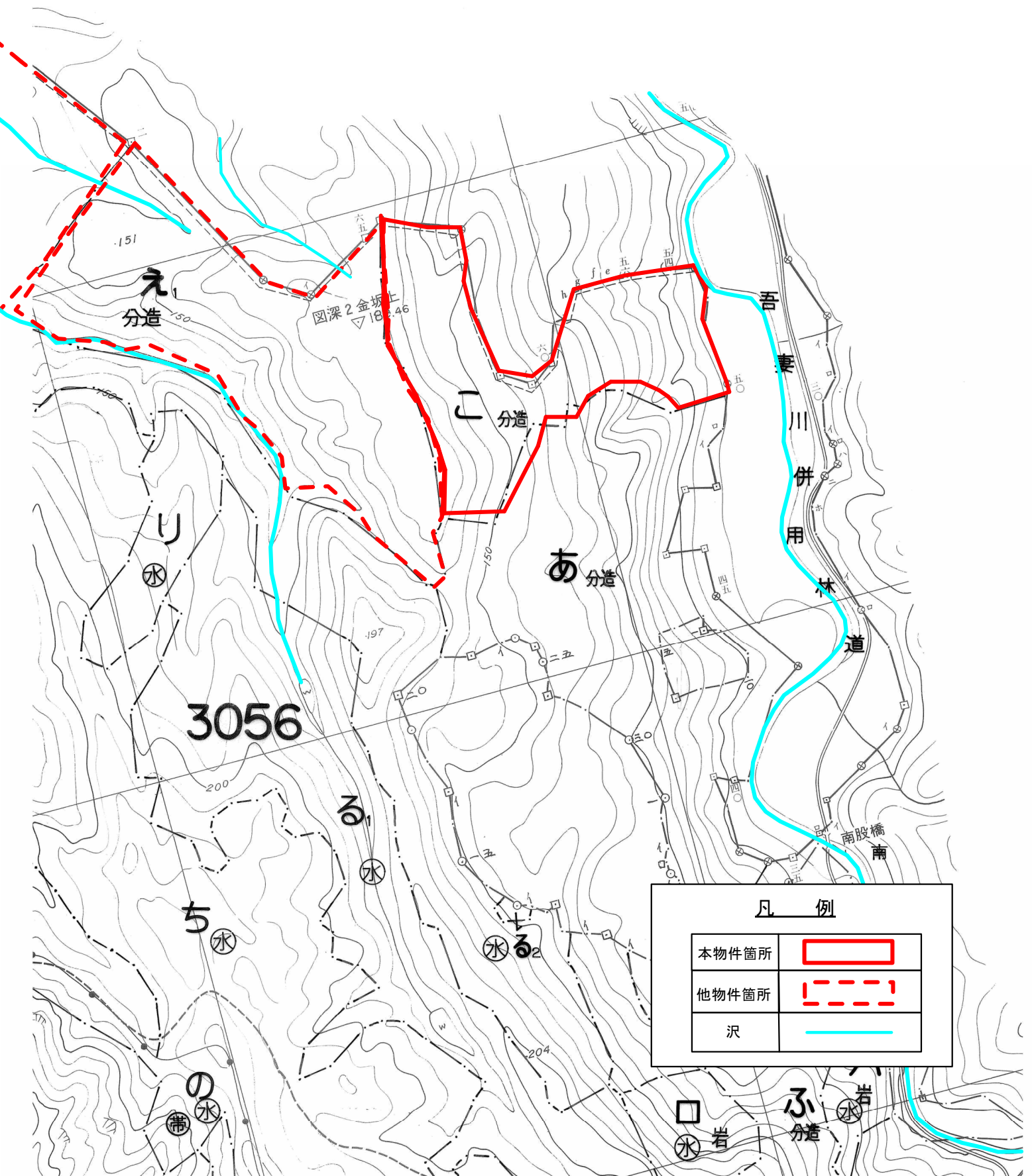
売払番号

第15号

青森県西津軽郡深浦町大字深浦字深浦山国有林

3056こ林小班全4.63ha

皆伐  
(分収造林)



| 凡例    |  |
|-------|--|
| 本物件箇所 |  |
| 他物件箇所 |  |
| 沢     |  |