

令和4年度 第3回 立木資格付一般競争入札

入札番号1号

国有林名	林小班	面積(ha)	伐採方法	主要樹種	林齢	針葉樹		広葉樹		計		備考
						本数	数量(m ³)	本数	数量(m ³)	本数	数量(m ³)	
東岩木山	30る1	1.39	皆伐	スギ外	67	705	647.27	264	51.80	969	699.07	
計		1.39				705	647.27	264	51.80	969	699.07	

- 1 上記記載の箇所で1物件とする。
- 2 林齢は森林調査簿記載の林齢による。

物件番号 : 1号
 国有林名 : 東岩木山国有林
 林小班 : 30ろ1林小班

樹種径級別本数及び材積

樹種(材種)	スギ(一般材)		スギ(低質材)		アカマツ(一般材)		アカマツ(低質材)		カラマツ(一般材)		カラマツ(低質材)		ミズナラ(一般材)		オニグルミ(一般材)		カツラ(一般材)		ホオノキ(一般材)		ヤチダモ(一般材)		他L(低質材)		合計				
	平均 径級	30cm (本)	20m (m3)	8cm (本)	6m (m3)	38cm (本)	23m (m3)	24cm (本)	22m (m3)	36cm (本)	19m (m3)	30cm (本)	17m (m3)	26cm (本)	17m (m3)	36cm (本)	18m (m3)	40cm (本)	19m (m3)	34cm (本)	25m (m3)	44cm (本)	25m (m3)	14cm (本)	12m (m3)	(本)	(m3)		
10cm以下			13	0.37																				77	2.00	90	2.37		
12cm	6	0.28																						28	1.68	34	1.96		
14cm	9	0.72																						33	2.97	42	3.69		
16cm	10	1.20																						24	3.12	34	4.32		
18cm	12	2.16							1	0.20														13	2.21	26	4.57		
20cm	18	4.14							3	0.66			1	0.22										20	4.60	42	9.62		
22cm	13	3.77							7	1.96		3	0.84	2	0.54									17	4.59	42	11.70		
24cm	31	12.09						1	0.49	5	1.75		1	0.35										14	4.76	52	19.44		
26cm	28	13.16							14	5.88		1	0.42											9	3.60	52	23.06		
28cm	40	22.80							9	4.41		1	0.49	1	0.48									8	3.84	59	32.02		
30cm	60	40.80							15	8.85		2	1.18	1	0.55	1	0.55			1	0.78			1	0.78	81	53.49		
32cm	43	34.83							18	12.42		2	1.38							1	0.88			1	0.81	65	50.32		
34cm	46	43.70			1	0.98			14	11.34				1	0.74											62	56.76		
36cm	41	45.10							23	20.93														2	2.21	66	68.24		
38cm	19	22.99							16	17.12						1	0.86							1	0.96	37	41.93		
40cm	34	47.26							14	17.36		1	1.24					1	1.00	1	1.34					51	68.20		
42cm	27	43.20			1	1.41			13	17.81		2	2.74											3	3.22	46	68.38		
44cm	13	23.40							18	27.72		1	1.54			1	1.13					1	1.60			34	55.39		
46cm	10	19.30							4	7.66																	14	26.96	
48cm	10	21.50							7	15.00																	17	36.50	
50cm	4	9.20							4	9.29																	8	18.49	
52cm	1	2.54							5	12.61																	6	15.15	
54cm	1	2.70							2	5.40																	3	8.10	
56cm	2	5.94							2	5.76																	4	11.70	
58cm																													
60cm	1	3.09																									1	3.09	
62cm以上									1	3.62																	1	3.62	
計		479	425.87	13	0.37	2	2.39	1	0.49	195	207.75	15	10.40	5	2.31	3	2.54	1	1.00	3	3.00	1	1.60	251	41.35	969	699.07		

物件位置図
 令和4年度 第3回 立木資格付一般競争
 売払番号 第1号
 青森県弘前市大字百沢字東岩木山国有林
 30る1 林小班全 1.39ha
 皆伐
 (分収造林)



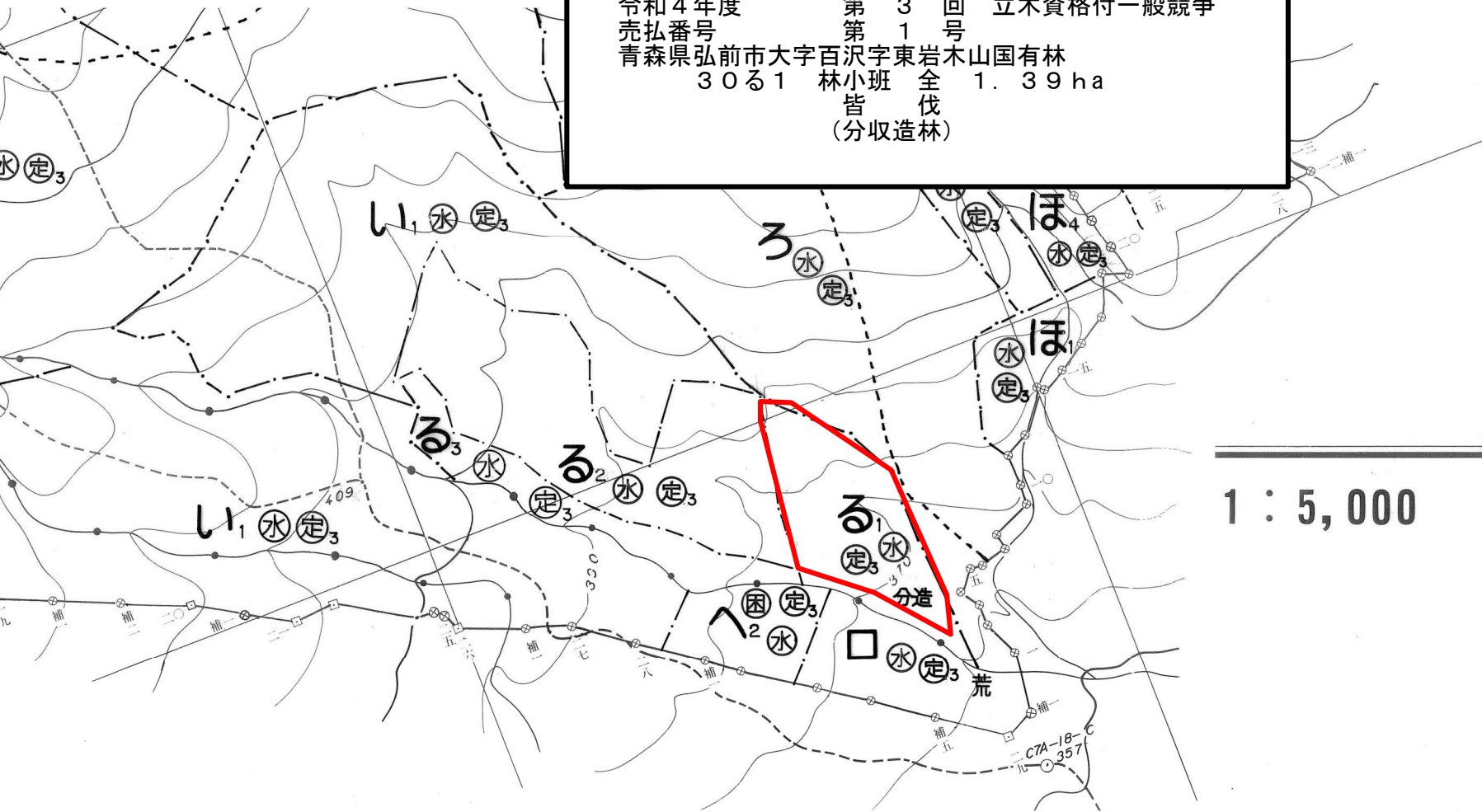
凡例
 公売箇所

- へ2 貨
- ト2 設
- チ2 設
- チ3 設
- チ4 設
- リ1 貨
- ヌ1 貨
- ル1 貨
- ワ1 草
- カ1 貨
- ヨ1 貨
- タ1 貨
- レ1 貨
- ソ1 貨
- ツ1 貨
- ネ1 貨
- ナ1 貨


- | | | |
|-------------------------------|--|---|
| <p>30
ほ6 83190</p> | <p>31</p> <ul style="list-style-type: none"> ろ4 64196 ろ5 681 ほ1 84190 ぬ3 790 薪共 や1 790 や2 500 | <p>32</p> <ul style="list-style-type: none"> い3 109165 い4 83192 い5 94175 い7 94090 い8 81186 い9 78190 ろ 109090 は2 990 は3 54094 ほ1 80192 ほ2 1040 ち4 740 薪共 ぬ1 600 薪共 ぬ3 470 薪共 ぬ4 10900 薪共 ぬ7 1600 薪共 ぬ9 500 薪共 わ8 740 わ9 540 か2 790 か4 791 か5 79165 よ 10900 |
|-------------------------------|--|---|

演習場

物件位置図
 令和4年度 第3回 立木資格付一般競争
 売払番号 第1号
 青森県弘前市大字百沢字東岩木山国有林
 30る1 林小班全 1.39ha
 皆伐
 (分収造林)



1 : 5,000

凡 例	
公売箇所	

令和4年度 第3回 立木資格付一般競争入札

入札番号2号

国有林名	林小班	面積(ha)	伐採方法	主要樹種	林齢	針葉樹		広葉樹		計		備考
						本数	数量(m ³)	本数	数量(m ³)	本数	数量(m ³)	
葛川沢	1048と	2.74	皆伐	スギ外	83	2,090	2,813.95	581	28.91	2,671	2,842.86	
計		2.74				2,090	2,813.95	581	28.91	2,671	2,842.86	

- 1 上記記載の箇所で1物件とする。
- 2 林齢は森林調査簿記載の林齢による。

物件番号 : 2号

国有林名 : 葛川沢国有林

林小班 : 1048と林小班

樹種径級別本数及び材積

樹種(材種)	スギ(一般材)		スギ(低質材)		アカマツ(一般材)		クリ(一般材)		ドロノキ(一般材)		オニグルミ(一般材)		ケヤキ(一般材)		ホオノキ(一般材)		他L(低質材)		合計		
	平均 径級	36cm (本)	23m (m3)	8cm (本)	6m (m3)	34cm (本)	26m (m3)	66cm (本)	29m (m3)	48cm (本)	28m (m3)	32cm (本)	26m (m3)	32cm (本)	16m (m3)	28cm (本)	19m (m3)	8cm (本)	7m (m3)	(本)	(m3)
10cm以下			60	1.55														482	7.88	542	9.43
12cm	41	2.05																38	1.90	79	3.95
14cm	38	3.04																25	2.00	63	5.04
16cm	53	6.36																18	1.98	71	8.34
18cm	34	6.12																		34	6.12
20cm	44	11.00																3	0.63	47	11.63
22cm	39	12.09													1	0.29		1	0.25	41	12.63
24cm	51	20.91																1	0.36	52	21.27
26cm	80	40.00																1	0.35	81	40.35
28cm	59	33.63																		59	33.63
30cm	107	69.55																1	0.68	108	70.23
32cm	131	100.87									1	1.00	1	0.55	2	1.43	1	0.85	136	104.70	
34cm	127	114.30			1	1.12					1	0.99								129	116.41
36cm	142	156.20																1	0.87	143	157.07
38cm	133	168.91																1	0.86	134	169.77
40cm	194	294.88																		194	294.88
42cm	146	254.04																		146	254.04
44cm	132	256.08																		132	256.08
46cm	96	200.64																		96	200.64
48cm	92	206.08								1	2.13									93	208.21
50cm	84	208.32																		84	208.32
52cm	54	142.56																		54	142.56
54cm	42	121.80																		42	121.80
56cm	59	181.72																		59	181.72
58cm	12	41.21																		12	41.21
60cm	16	58.94																		16	58.94
62cm以上	23	99.98						1	3.91											24	103.89
計	2,029	2811.28	60	1.55	1	1.12	1	3.91	1	2.13	2	1.99	1	0.55	3	1.72	573	18.61	2,671	2842.86	

物件位置図

令和4年度

第3回 立木資格付一般競争

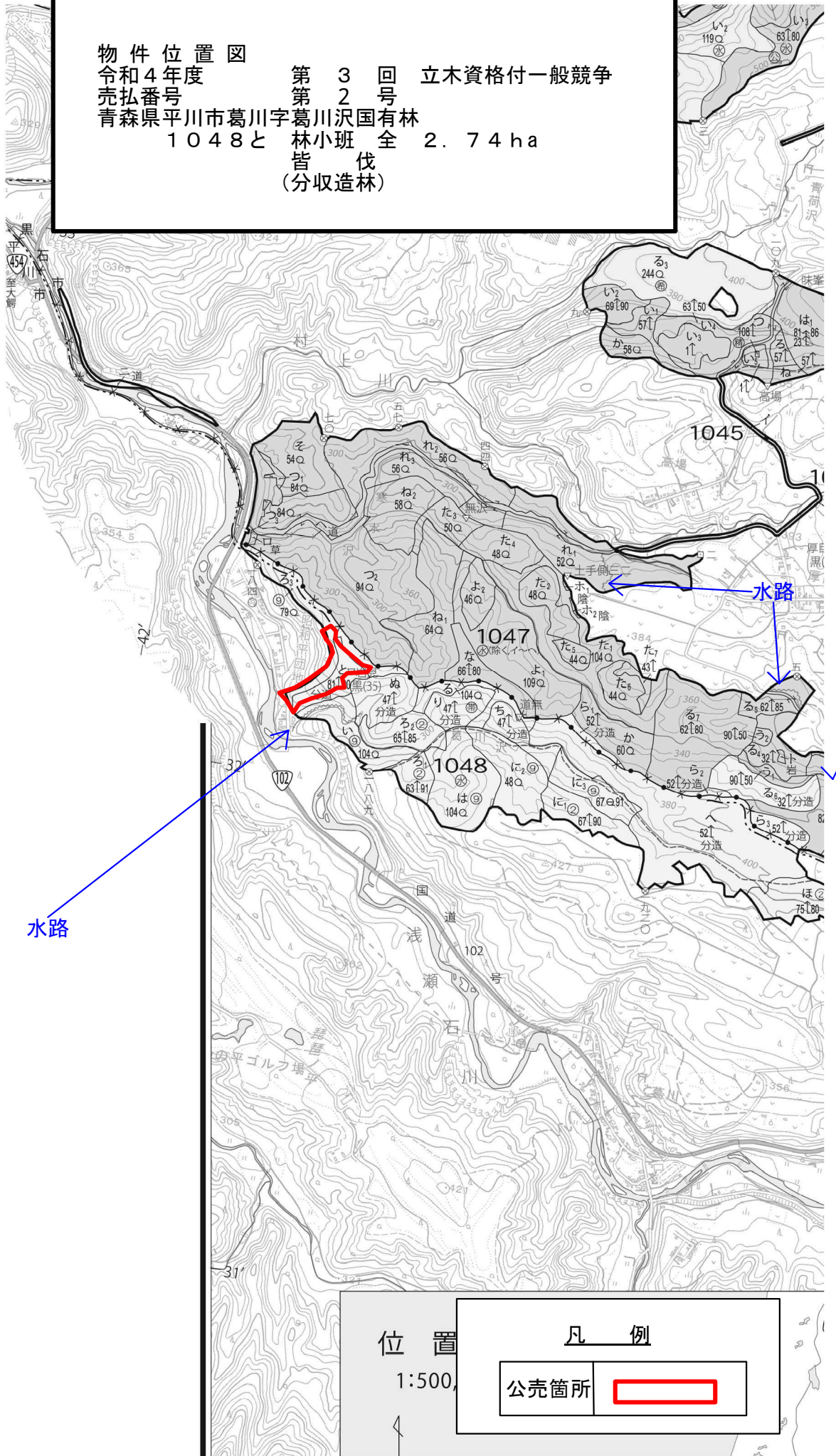
売払番号

第2号

青森県平川市葛川字葛川沢国有林

1048と林小班全 2.74 ha

皆伐
(分収造林)



物件位置図

令和4年度

売払番号

青森県平川市葛川字

1048と

第3回 立木資格付一般競争

第2号

葛川沢国有林

林小班全 2.74 ha

皆伐

(分収造林)

浅瀬
石川

水路

凡例

公売箇所



令和4年度 第3回 立木資格付一般競争入札

入札番号3号

国有林名	林小班	面積(ha)	伐採方法	主要樹種	林齢	針葉樹		広葉樹		計		備考
						本数	数量(m ³)	本数	数量(m ³)	本数	数量(m ³)	
滝ノ森	1100ほ2	5.09	皆伐	スギ外	53	2,845	1,891.44	1,520	148.01	4,365	2,039.45	
計		5.09				2,845	1,891.44	1,520	148.01	4,365	2,039.45	

- 1 上記記載の箇所で1物件とする。
- 2 林齢は森林調査簿記載の林齢による。

物件番号 : 3号
 国有林名 : 滝ノ森国有林
 林小班 : 1100ほ2林小班

樹種径級別本数及び材積

樹種(材種)	スギ(一般材)		スギ(低質材)		アカマツ(一般材)		アカマツ(低質材)		ブナ(一般材)		ミズナラ(一般材)		オニグルミ(一般材)		サワグルミ(一般材)		ウダイ(一般材)		ホオノキ(一般材)		サクラ(一般材)		他L(一般材)		他L(低質材)		合計			
	平均	26cm	18cm	8cm	6m	30cm	18m	24cm	16m	46cm	19m	30cm	18m	26cm	17m	28cm	19m	26cm	17m	24cm	17m	24cm	16m	42cm	20m	10cm	9m	(本)	(m3)	
径級	(本)	(m3)	(本)	(m3)	(本)	(m3)	(本)	(m3)	(本)	(m3)	(本)	(m3)	(本)	(m3)	(本)	(m3)	(本)	(m3)	(本)	(m3)	(本)	(m3)	(本)	(m3)	(本)	(m3)	(本)	(m3)	(本)	(m3)
10cm以下			102	285																										
12cm	89	4.45					4	0.24																		846	15.81	948	18.66	
14cm	118	9.44					9	0.81																		157	7.85	250	12.54	
16cm	136	16.32					8	1.04																		120	9.60	247	19.85	
18cm	130	23.40			2	0.36	13	2.34																		95	11.40	239	28.76	
20cm	144	33.12			2	0.48	16	3.84																		69	11.04	214	37.14	
22cm	170	49.30			9	2.70	18	5.40					1	0.27	2	0.54			2	0.54						73	15.33	235	52.77	
24cm	166	64.74			11	4.18	20	7.60					1	0.32	2	0.64			2	0.64	1	0.32				31	8.37	233	67.12	
26cm	205	96.35			11	5.06	19	8.74							2	0.80	1	0.40								33	10.56	242	90.92	
28cm	198	112.86			12	6.36	7	3.71					2	0.96	4	1.92			2	0.96						13	5.20	253	117.35	
30cm	203	138.04			17	10.20	18	10.80					1	0.58	1	0.75			1	0.68						14	6.72	245	136.37	
32cm	174	147.90			12	8.52	12	8.52					1	0.66	2	1.81										3	1.59	244	162.64	
34cm	154	152.46			15	11.85	8	6.32					1	0.66	1	0.70										3	1.91	204	169.32	
36cm	155	178.25			12	11.16	5	4.65							3	3.25										2	1.69	182	174.80	
38cm	121	160.93			3	3.24	3	3.24	1	0.96																		175	197.31	
40cm	98	148.95			5	6.15	3	3.69					1	1.06												3	2.72	110	162.58	
42cm	60	100.20			4	5.20																	2	2.32			66	107.72		
44cm	48	89.76			2	2.88			1	1.13																		128	168.37	
46cm	31	62.31																								2	2.60	33	64.91	
48cm	22	47.30																										22	47.30	
50cm	20	47.80							1	1.60																		21	49.40	
52cm	14	35.56																										14	35.56	
54cm	4	10.80																										4	10.80	
56cm	1	2.76																							1	2.51	2	5.27		
58cm	1	3.15							1	1.92																		2	5.07	
60cm																														
62cm以上					1	3.15																						1	3.15	
計	2462	1736.16	102	285	118	81.49	163	70.94	4	5.61	8	4.64	9	3.93	21	12.11	3	1.36	7	2.82	1	0.32	2	2.32	1.465	114.90	4.365	2039.45		

物件位置図

令和4年度

第3回

立木資格付一般競争

売払番号

第3号

青森県平川市切明字滝ノ森国有林

1100ほ2 林小班全 5.09ha

皆伐
(分収造林)

1106
ほ① 74Q
う② 74Q
う③ 74Q
ハ④ 貸

1100
ハ④ 貸

1085

1106


1100

1113

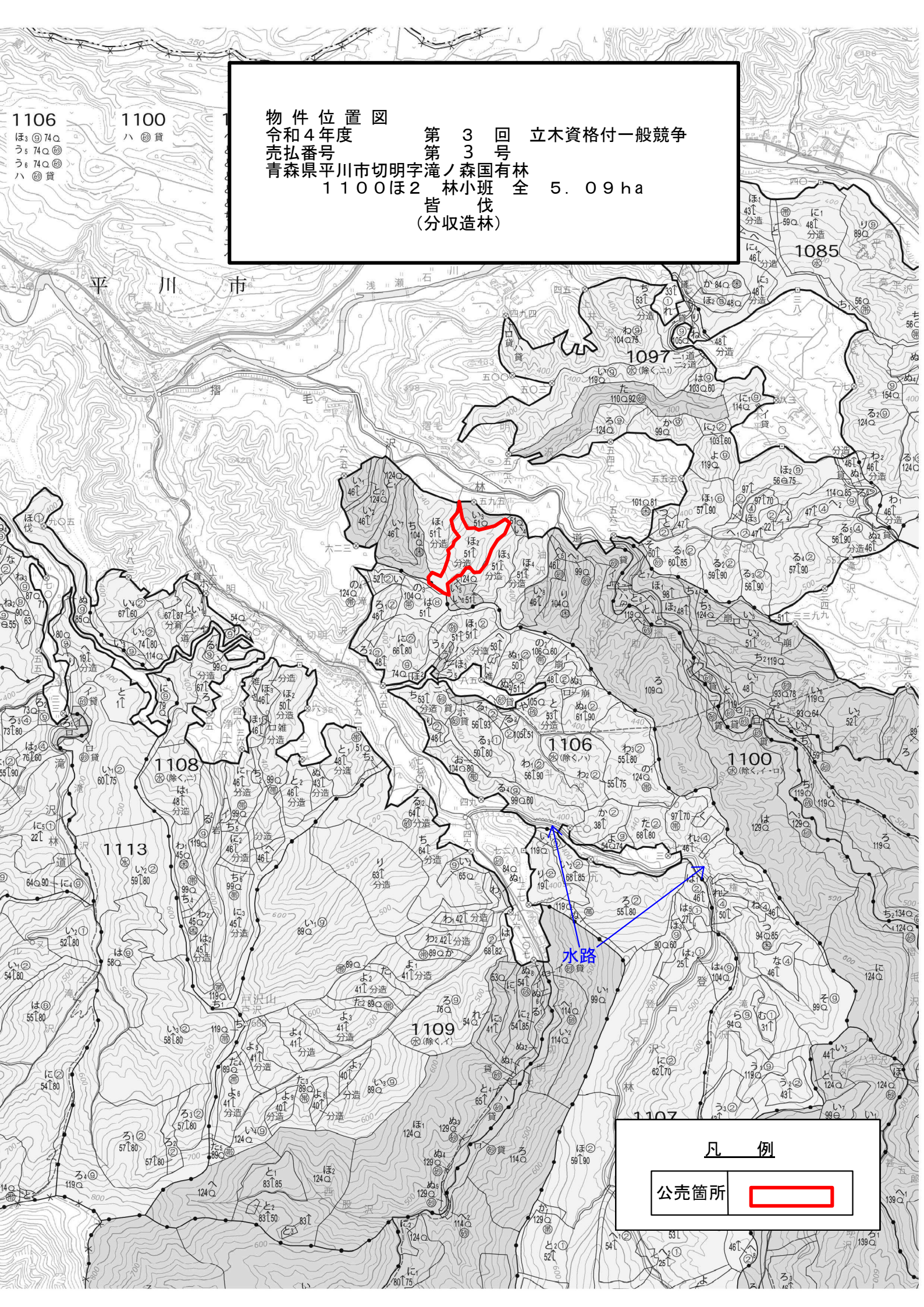
1108

1109

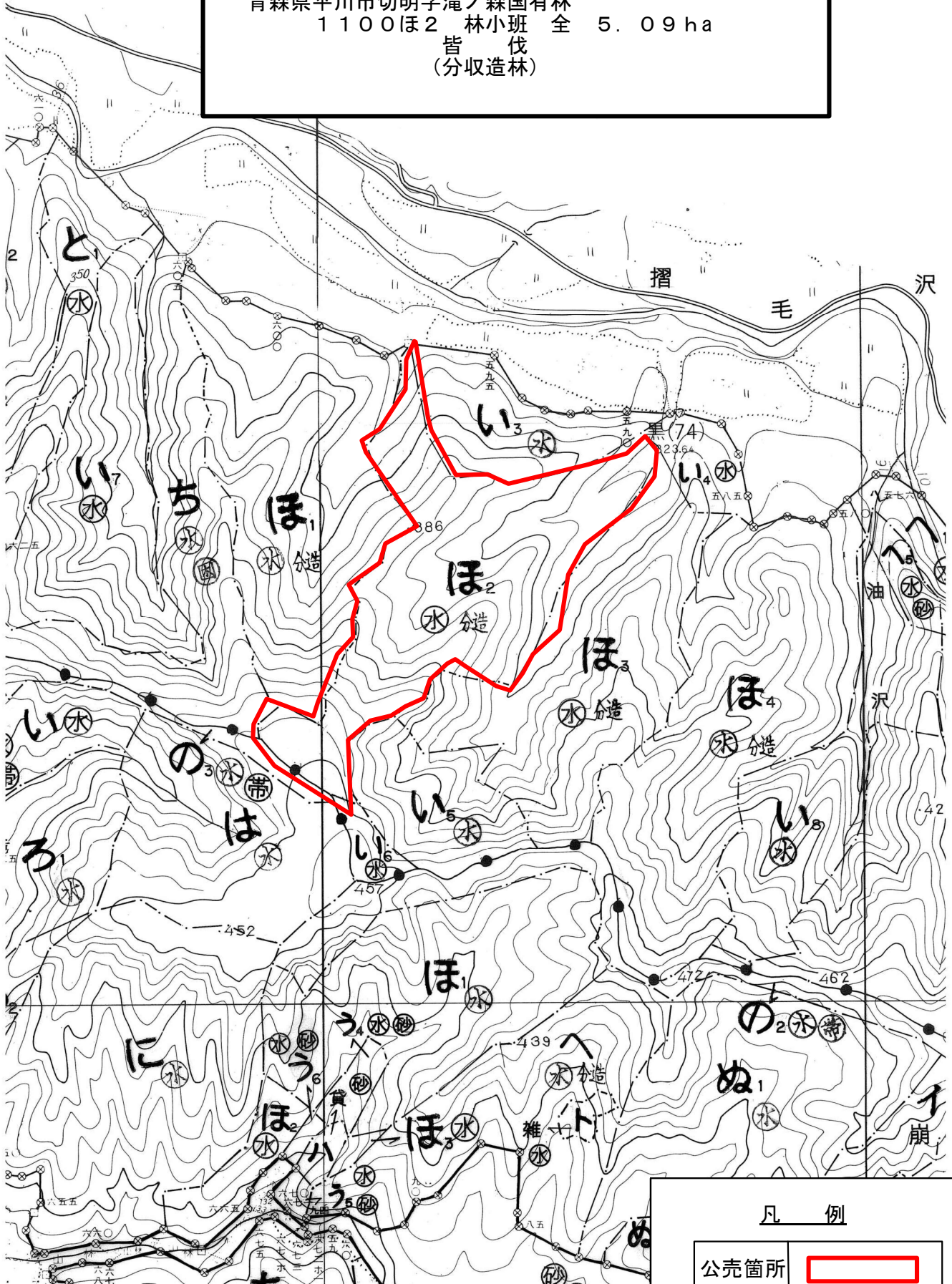
凡例

公売箇所	
------	---

水路



物件位置図
 令和4年度 第3回 立木資格付一般競争
 売払番号 第3号
 青森県平川市切明字滝ノ森国有林
 1100ほ2 林小班全 5.09ha
 皆伐
 (分収造林)



令和4年度 第3回 立木資格付一般競争入札

入札番号4号

国有林名	林小班	面積(ha)	伐採方法	主要樹種	林齢	針葉樹		広葉樹		計		備考
						本数	数量(m ³)	本数	数量(m ³)	本数	数量(m ³)	
深浦山	3056ふ	5.53	皆伐	スギ外	49	5,545	2,008.26	974	272.59	6,519	2,280.85	
計		5.53				5,545	2,008.26	974	272.59	6,519	2,280.85	

- 1 上記記載の箇所で1物件とする。
- 2 林齢は森林調査簿記載の林齢による。

物件番号 : 4号

国有林名 : 深浦山国有林

林小班 : 3056ふ林小班

樹種径級別本数及び材積

樹種(材種)	スギ(一般材)		スギ(低質材)		ヒバ(一般材)		ヒバ(低質材)		クリ(一般材)		コナラ(一般材)		オニグルミ(一般材)		サワグルミ(一般材)	
	22cm (本)	14m (m3)	8cm (本)	6m (m3)	20cm (本)	14m (m3)	14cm (本)	6m (m3)	30cm (本)	16m (m3)	40cm (本)	20m (m3)	28cm (本)	17m (m3)	42cm (本)	20m (m3)
10cm以下			277	7.60			3	0.06								
12cm	242	12.10														
14cm	456	36.48					3	0.18								
16cm	651	71.61														
18cm	561	84.15					1	0.11								
20cm	576	126.72			1	0.22										
22cm	516	149.64											12	2.88		
24cm	462	166.32											19	5.70		
26cm	426	200.22							1	0.37			22	8.14		
28cm	346	197.22					1	0.33					22	10.12		
30cm	297	201.96											21	11.51	1	0.65
32cm	234	180.18											16	10.27		
34cm	137	116.45							1	0.66			16	11.80	1	0.70
36cm	120	120.00											6	4.61		
38cm	72	79.20											6	5.61		
40cm	64	80.64									1	1.06	4	3.89		
42cm	30	44.10											2	2.38	1	1.16
44cm	22	36.45														
46cm	15	26.70														
48cm	14	27.86													1	1.57
50cm	6	12.16														
52cm	5	11.41														
54cm																
56cm	5	13.07													1	2.39
58cm																
60cm	2	5.12														
62cm以上																
計	5,259	1,999.76	277	7.60	1	0.22	8	0.68	2	1.03	1	1.06	146	76.91	5	6.47

物件番号 : 4号
 国有林名 : 深浦山国有林
 林小班 : 3056ふ林小班

樹種径級別本数及び材積

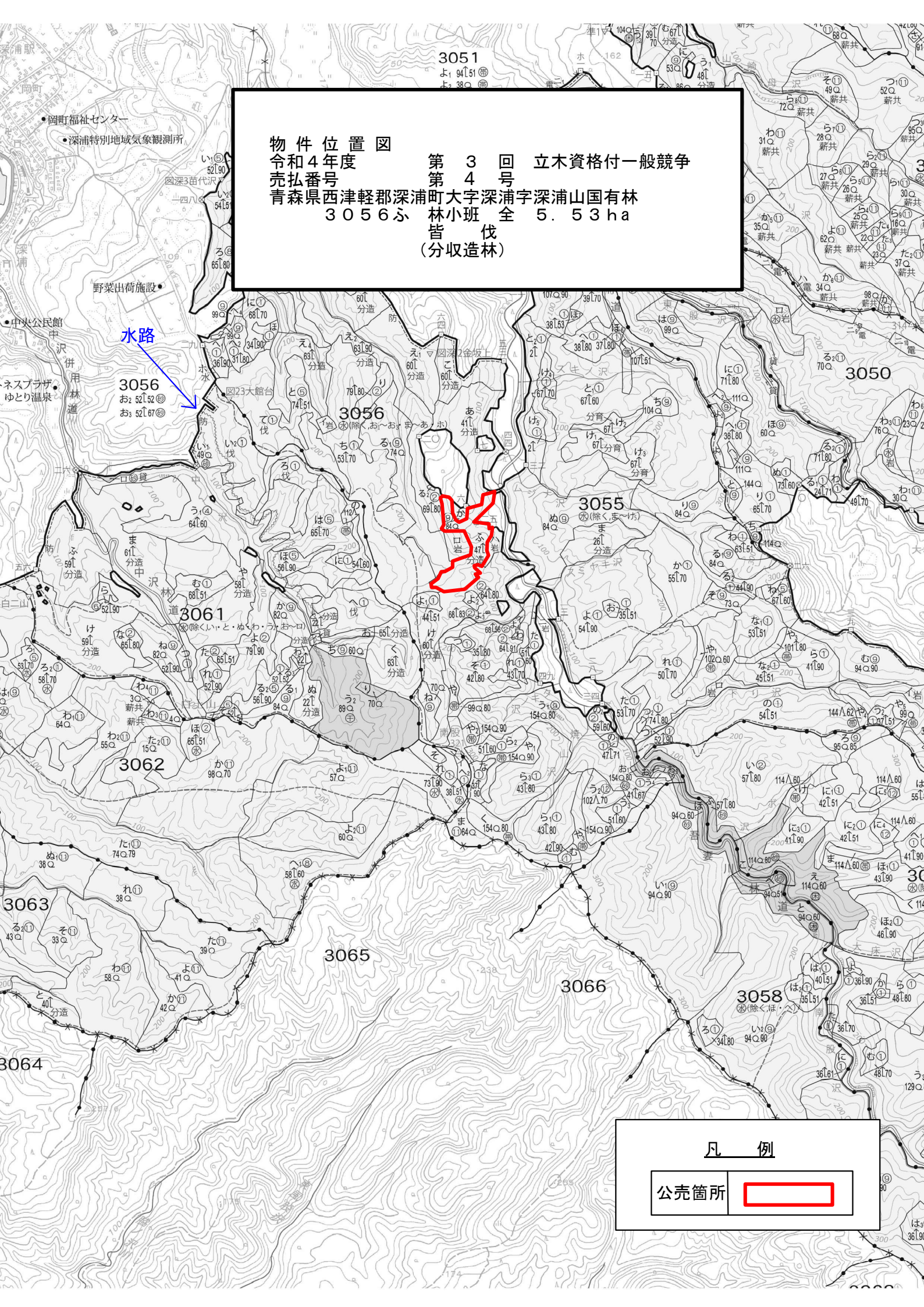
樹種(材種)	ケヤキ(一般材)		カツラ(一般材)		トチノキ(一般材)		キリ(一般材)		他L(一般材)		他L(低質材)		合計	
	40cm (本)	18m (m3)	32cm (本)	17m (m3)	38cm (本)	20m (m3)	36cm (本)	17m (m3)	30cm (本)	18m (m3)	16cm (本)	10m (m3)		
10cm以下											215	3.73	495	11.39
12cm											60	2.40	302	14.50
14cm											61	3.66	520	40.32
16cm											85	8.50	736	80.11
18cm											58	8.12	620	92.38
20cm											61	10.98	638	137.92
22cm	1	0.24	3	0.72					1	0.24	50	12.00	583	165.72
24cm			3	0.90					1	0.30	31	9.30	516	182.52
26cm									3	1.11	42	15.54	494	225.38
28cm	1	0.46	9	4.14					2	0.92	48	22.08	429	235.27
30cm			4	2.34					3	1.62	9	5.02	335	223.10
32cm			3	1.72					1	0.62	10	5.93	264	198.72
34cm			4	2.62	1	0.70	2	1.23	4	3.46	5	3.77	171	141.39
36cm			3	2.15					1	1.01	5	4.20	135	131.97
38cm			1	0.86	1	1.06					1	1.11	81	87.84
40cm	1	1.17	1	0.72							4	3.83	75	91.31
42cm			1	1.10							1	0.97	35	49.71
44cm					1	1.33	1	1.26	1	1.53	1	1.40	26	41.97
46cm			2	2.82					1	1.15	1	1.52	19	32.19
48cm	1	1.49									2	2.90	18	33.82
50cm			1	1.43							1	1.43	8	15.02
52cm													5	11.41
54cm														
56cm													6	15.46
58cm											1	1.80	1	1.80
60cm											1	2.03	3	7.15
62cm以上	1	2.42	1	2.69							2	7.37	4	12.48
計	5	5.78	36	24.21	3	3.09	3	2.49	18	11.96	755	139.59	6,519	2280.85

物件位置図

令和4年度 第3回 立木資格付一般競争

売払番号 第4号
青森県西津軽郡深浦町大字深浦字深浦山国所有林
3056ふ 林小班 全 5.53 ha

皆伐
(分収造林)



凡例

公売箇所



物件位置図

令和4年度

第3回 立木資格付一般競争

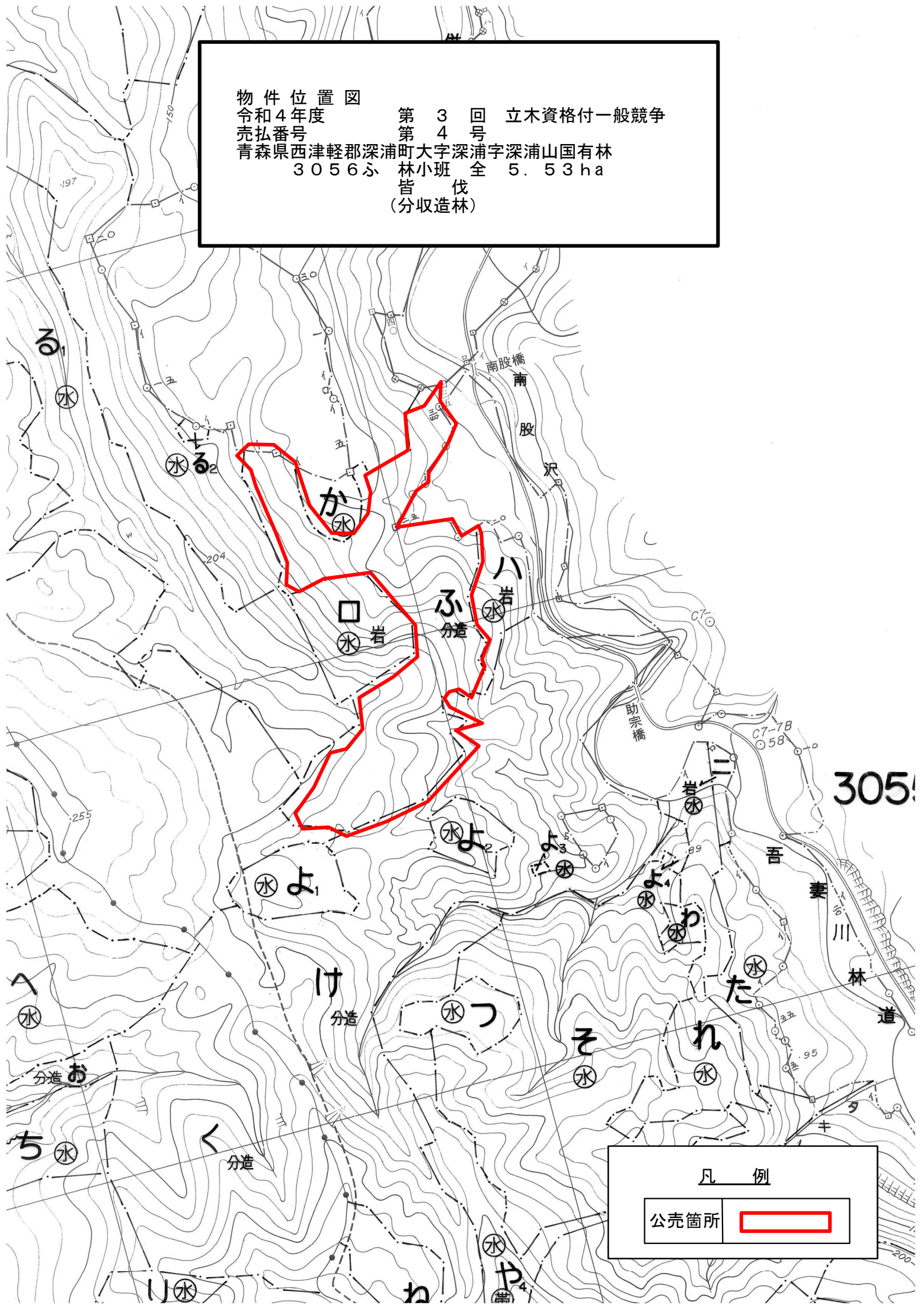
売払番号

第4号

青森県西津軽郡深浦町大字深浦字深浦山国有林

3056ふ 林小班全 5.53ha

皆伐
(分収造林)



凡例

公売箇所



令和4年度 第3回 立木資格付一般競争入札

入札番号5号

国有林名	林小班	面積(ha)	伐採方法	主要樹種	林齢	針葉樹		広葉樹		計		備考
						本数	数量(m ³)	本数	数量(m ³)	本数	数量(m ³)	
深浦山	3056こ	4.63	皆伐	スギ外	62	4,155	4,158.49	466	109.40	4,621	4,267.89	
計		4.63				4,155	4,158.49	466	109.40	4,621	4,267.89	

- 1 上記記載の箇所で1物件とする。
- 2 林齢は森林調査簿記載の林齢による。

公 売 物 件 明 細 書 (立 木)

物件番号	5	特約条項及び特記事項	樹種径級別本数及び総材積、平均径級													
物件所在地	深浦山国有林 3056こ林小班全	<p>1. 本物件は保安林外ですが、売払い物件区域外は保安林ですので、搬出に際して売払い物件区域外を通行し、伐採搬出等を行う場合は、伐採協議・作業許可の手続き完了後でなければ作業に着手できません。 保安林等の法協議については、約2週間の日数を要します。事前に作業仕組み計画書を当管理署長に提出し、承認を受けてください。 また、当初の搬出路計画を変更する場合も保安林手続きの場合と同様です。</p> <p>2. 買受人は、労働安全確保体制を確立し、現場従業員を指導すると共に、緊急連絡体制図を休憩所等に明示してください。</p> <p>3. 公道から現地までの林道等の除雪はいたしません。 また、林道等を損壊した場合は使用者の責において修繕してください。</p> <p>4. 市道等の路帯損傷及び交通の妨げとならないよう必要な措置を講じてください。</p> <p>5. 当該箇所は分収造林地であるので、官収分については納入告知書により、また、民収分については分収造林契約者へ直接納入してください。</p> <p>6. 本物件の所在地はナラ枯れ被害及び松くい虫被害発生市町村内であることから、「青森県マツ類及びナラ類の伐採・移動・利用に関する留意事項」により、6月～9月までの期間は生立木等（マツ類及びナラ類）の伐採を行わないでください。</p>	樹種	種類	一般材 低質材 別	径 級 別 本 数						計		平均		
調査方法	毎木調査 (樹高曲線)		10cm 以下	12cm ～20	22cm ～30	32cm ～40	42cm ～50	52cm ～60	62上	本数 (本)	材積 (m3)	径級 (cm)	樹高 (m)			
伐採方法	皆伐		スギ	生立木	一般材		635	1,370	1,069	548	168	33	3,823	4020.34	30	23
面積 (ha)	4.63		スギ	生立木	低質材	22							22	0.57	8	6
林齢 (年)	62		ヒバ	生立木	低質材	1	1		1				3	0.67	18	9
搬出期間 (ヶ月)	36ヶ月		アカマツ	生立木	一般材				4	4	1		9	11.18	42	19
契約関係	分収造林		アカマツ	生立木	低質材				2	1			3	2.75	38	17
民収分納入方法	振込		クロマツ	生立木	一般材			10	55	18	1		84	43.23	26	17
法令制限、その他留意事項			クロマツ	生立木	低質材	1	102	66	12	1			182	54.78	20	15
保安林	—		カラマツ	生立木	一般材			10	9	3	1		23	21.60	32	21
国定公園等	—		カラマツ	生立木	低質材		1	3	2				6	3.37	26	18
			N計			24	749	1,504	1,117	558	170	33	4,155	4158.49	30	22
			ブナ	生立木	一般材			1					1	0.35	26	15
			クリ	生立木	一般材			2	2				4	2.11	32	15
			ミズナラ	生立木	一般材			7	4				11	5.34	30	15
			オニグルミ	生立木	一般材			5	8	1			14	8.80	32	17
			サワグルミ	生立木	一般材						2		2	5.75	56	28
		ケヤキ	生立木	一般材			2	1				3	1.39	28	16	
		カツラ	生立木	一般材			4	5	1			10	7.77	32	19	
		サクラ	生立木	一般材			7	1				8	3.13	26	15	
		トチノキ	生立木	一般材			3	2				5	2.51	28	16	
		シナノキ	生立木	一般材			1	2				3	1.53	30	16	
		センノキ	生立木	一般材			2					2	0.69	24	16	
		他L	生立木	一般材			4	3	1	1		9	6.89	34	18	
		他l	生立木	低質材	148	176	45	18	5	2		394	63.14	14	11	
		L計			148	176	83	46	8	5		466	109.40	16	12	
		計			172	925	1,587	1,163	566	175	33	4,621	4267.89	28	21	

物件番号 : 5号
 国有林名 : 深浦山国有林
 林小班 : 3056こ林小班

樹種径級別本数及び材積

樹種(材種)	スギ(一般材)		スギ(低質材)		ヒバ(低質材)		アカマツ(一般材)		アカマツ(低質材)		クロマツ(一般材)		クロマツ(低質材)		カラマツ(一般材)		カラマツ(低質材)		
	平均 径級	30cm (本)	23m (m3)	8cm (本)	6m (m3)	18cm (本)	9m (m3)	42cm (本)	19m (m3)	38cm (本)	17m (m3)	26cm (本)	17m (m3)	20cm (本)	15m (m3)	32cm (本)	21m (m3)	26cm (本)	18m (m3)
10cm以下			22	0.57	1	0.03							1	0.03					
12cm		19	0.95		1	0.05							12	0.96					
14cm		127	13.97										28	3.08					
16cm		129	20.64										24	3.60			1	0.16	
18cm		155	35.65									2	0.38	19	3.61				
20cm		205	61.50									8	1.92	19	4.56				
22cm		241	89.17									6	1.80	16	4.80	2	0.64	1	0.29
24cm		247	121.03									16	5.78	22	7.92	2	0.76		
26cm		288	169.92									12	5.20	13	5.61	1	0.54		
28cm		314	219.80									12	6.39	4	2.04	1	0.65	2	1.11
30cm		280	243.60									9	5.41	11	6.67	4	2.68		
32cm		273	278.46			1	0.59	1	0.75	1	0.59	7	4.79	1	0.69	1	0.81		
34cm		228	259.92					1	0.65			4	3.36	3	2.30	2	1.75	1	0.85
36cm		221	278.46					1	0.82			4	3.61	4	3.54	4	4.23	1	0.96
38cm		179	247.02							1	0.96	1	0.91	4	4.06				
40cm		168	265.44					1	1.04			2	2.57			2	2.66		
42cm		158	274.92									1	1.11			3	4.30		
44cm		119	222.53					1	1.28					1	1.31				
46cm		113	227.13					1	1.37	1	1.20								
48cm		92	206.08					1	1.57										
50cm		66	157.74					1	1.79										
52cm		52	137.28					1	1.91							1	2.58		
54cm		41	118.90																
56cm		48	147.84																
58cm		7	22.36																
60cm		20	70.24																
62cm以上		33	129.79																
計		3,823	4020.34	22	0.57	3	0.67	9	11.18	3	2.75	84	43.23	182	54.78	23	21.60	6	3.37

物件番号 : 5号
 国有林名 : 深浦山国有林
 林小班 : 3056こ林小班

樹種径級別本数及び材積

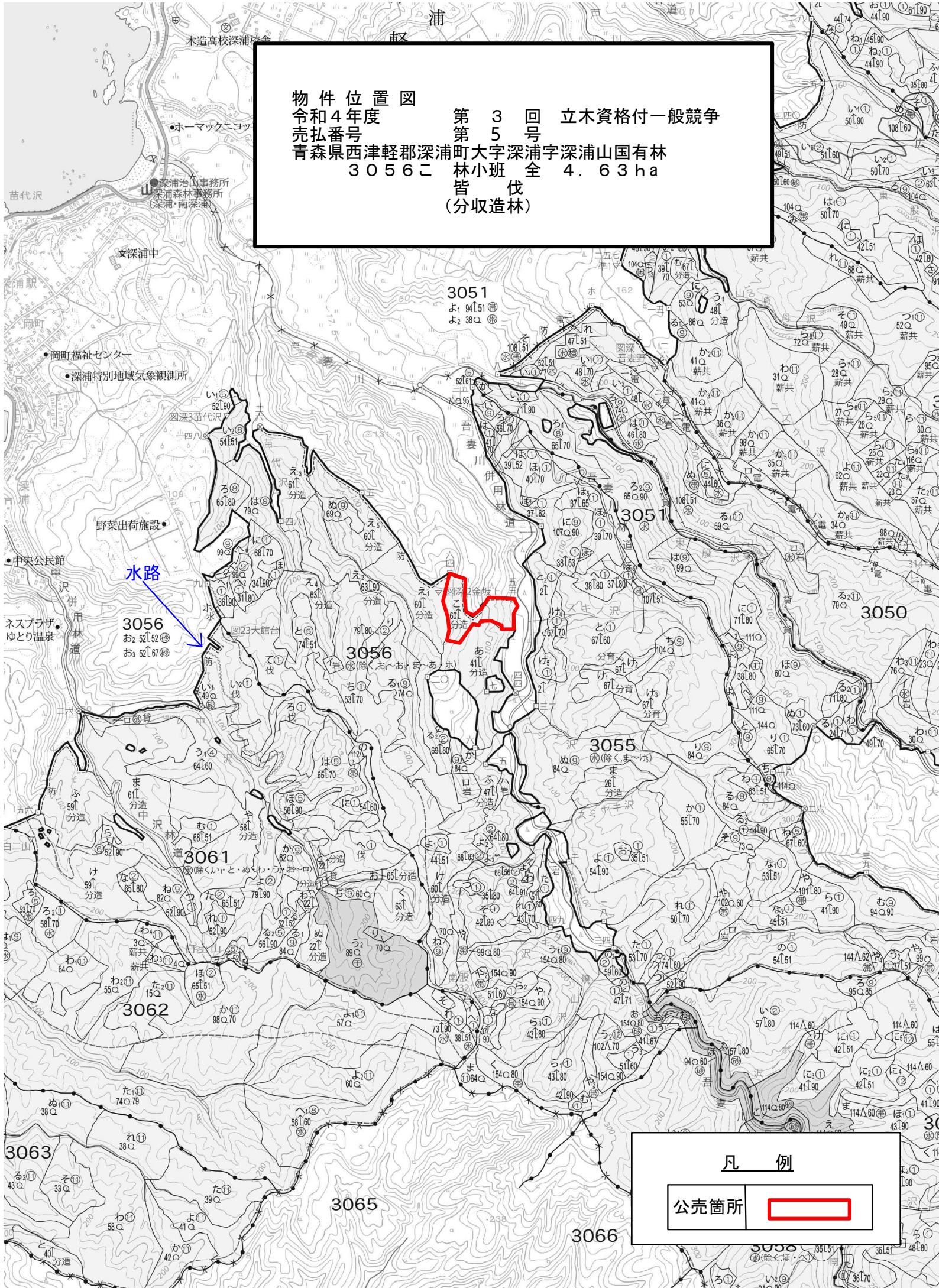
樹種(材種)	ブナ(一般材)		クリ(一般材)		ミズナラ(一般材)		オニグルミ(一般材)		サワグルミ(一般材)		ケヤキ(一般材)		カツラ(一般材)	
	26cm (本)	15m (m3)	32cm (本)	15m (m3)	30cm (本)	15m (m3)	32cm (本)	17m (m3)	56cm (本)	28m (m3)	28cm (本)	16m (m3)	32cm (本)	19m (m3)
10cm以下														
12cm														
14cm														
16cm														
18cm														
20cm														
22cm														
24cm					3	0.88					1	0.28	3	1.00
26cm	1	0.35			1	0.35	1	0.35			1	0.37		
28cm			2	0.77	1	0.43	2	0.85						
30cm					2	0.91	2	1.07					1	0.55
32cm			1	0.51			4	2.53					1	0.81
34cm					2	1.27	2	1.31			1	0.74	1	0.78
36cm							1	0.78					1	0.87
38cm													1	0.96
40cm			1	0.83	2	1.50	1	0.94					1	1.06
42cm							1	0.97						
44cm													1	1.74
46cm														
48cm														
50cm														
52cm									1	2.54				
54cm														
56cm														
58cm														
60cm									1	3.21				
62cm以上														
計	1	0.35	4	2.11	11	5.34	14	8.80	2	5.75	3	1.39	10	7.77

物件番号 : 5号
 国有林名 : 深浦山国有林
 林小班 : 3056こ林小班


樹種径級別本数及び材積

樹種(材種)	サクラ(一般材)		トチノキ(一般材)		シナノキ(一般材)		センノキ(一般材)		他L(一般材)		他L(低質材)		合計	
	平均 径級	26cm (本)	15m (m3)	28cm (本)	16m (m3)	30cm (本)	16m (m3)	24cm (本)	16m (m3)	34cm (本)	18m (m3)	14cm (本)	11m (m3)	(本)
10cm以下											148	2.52	172	3.15
12cm											30	1.50	62	3.46
14cm											36	2.88	191	19.93
16cm											34	3.74	188	28.14
18cm											34	5.11	210	44.75
20cm											42	8.40	274	76.38
22cm	3	0.74							1	0.31	6	1.50	276	99.25
24cm	1	0.28	1	0.30	1	0.32	1	0.32			12	3.62	310	142.49
26cm	1	0.35						1	0.37		5	1.84	325	185.25
28cm	1	0.43	1	0.37							8	3.35	348	236.19
30cm	1	0.52	1	0.52					3	1.71	14	6.85	328	270.49
32cm			2	1.32	1	0.55			2	1.32	6	3.51	302	297.23
34cm					1	0.66					6	3.72	252	277.31
36cm											5	3.50	242	296.77
38cm	1	0.81											187	254.72
40cm									1	0.83	1	0.89	180	277.76
42cm											2	2.00	165	283.30
44cm									1	1.13			123	227.99
46cm													115	229.70
48cm											2	2.98	95	210.63
50cm											1	1.69	68	161.22
52cm													55	144.31
54cm											2	3.54	43	122.44
56cm									1	1.59			49	149.43
58cm													7	22.36
60cm													21	73.45
62cm以上													33	129.79
計	8	3.13	5	2.51	3	1.53	2	0.69	9	6.89	394	63.14	4,621	4,267.89

物件位置図
 令和4年度 第3回 立木資格付一般競争
 売払番号 第5号
 青森県西津軽郡深浦町大字深浦字深浦山国有林
 3056こ 林小班 全 4.63ha
 皆伐 (分収造林)



凡例

公売箇所	
------	---

