

令和4年度 第3回 立木資格付一般競争入札

入札番号6号

国有林名	林小班	面積(ha)	伐採方法	主要樹種	林齢	針葉樹		広葉樹		計		備考
						本数	数量(m ³)	本数	数量(m ³)	本数	数量(m ³)	
深浦山	3056え1	7.06	皆伐	スギ外	62	7,152	4,791.95	1,133	211.99	8,285	5,003.94	
計		7.06				7,152	4,791.95	1,133	211.99	8,285	5,003.94	

- 1 上記記載の箇所で1物件とする。
- 2 林齢は森林調査簿記載の林齢による。

公 売 物 件 明 細 書 (立 木)

物件番号	6	特約条項及び特記事項	樹種径級別本数及び総材積、平均径級																	
物件所在地	深浦山国有林 3056え1林小班全	<p>1. 本物件は保安林外ですが、売払い物件区域外は保安林ですの ので、搬出に際して売払い物件区域外を通行し、伐採搬出等を行 う場合は、伐採協議・作業許可の手続き完了後でなければ作業に 着手できません。 保安林等の法令協議については、約2週間の日数を要します。 事前に作業仕組み計画書を当管理署長に提出し、承認を受けて ください。 また、当初の搬出路計画を変更する場合も保安林手続きの場合 と同様です。</p> <p>2. 買受人は、労働安全確保体制を確立し、現場従業員を指導す ると共に、緊急連絡体制図を休憩所等に明示してください。</p> <p>3. 公道から現地までの林道等の除雪はいたしません。 また、林道等を損壊した場合は使用者の責において修繕してく ださい。</p> <p>4. 市道等の路帯損傷及び交通の妨げとならないよう必要な措置 を講じてください。</p> <p>5. 当該箇所は分収造林地であるので、官収分については納入告 知書により、また、民収分については分収造林契約者へ直接納入 してください。</p> <p>6. 本物件の所在地はナラ枯れ被害及び松くい虫被害発生市町 村内であることから、「青森県マツ類及びナラ類の伐採・移動・ 利用に関する留意事項」により、6月～9月までの期間は生立木 等（マツ類及びナラ類）の伐採を行わないでください。</p>	樹種	種 類	一般材 低質材 別	径 級 別 本 数							計		平均					
調査方法	毎木調査 (樹高曲線)		10cm 以下	12cm ～20	22cm ～30	32cm ～40	42cm ～50	52cm ～60	62上	本数 (本)	材積 (m3)	径級 (cm)	樹高 (m)							
伐採方法	皆伐		スギ	生立木	一般材		1.325	1.994	1.237	357	59	8	4.980	3840.30	26	21				
面積 (ha)	7.06		スギ	生立木	低質材	35							35	0.90	8	6				
林齢 (年)	62		アカマツ	生立木	一般材			4	27	48	32	3	1	115	129.11	36	21			
搬出期間 (ヶ月)	36ヶ月		アカマツ	生立木	低質材			25	18	11	4			58	30.71	24	17			
契約関係	分収造林		クロマツ	生立木	一般材			116	444	135	11			706	400.46	26	19			
民収分納入方法	振込		クロマツ	生立木	低質材	7	745	421	56	5			1.234	374.28	20	16				
法令制限、その他留意事項			カラマツ	生立木	一般材				8	8	1			17	14.67	30	21			
保安林	-		カラマツ	生立木	低質材									7	1.52	16	13			
国定公園等	-		N計			42	2.221	2.913	1.495	410	62	9	7.152	4791.95	26	20				
			ブナ	生立木	一般材				2					2	0.89	28	16			
			クリ	生立木	一般材					13	2			15	7.22	28	16			
			ミズナラ	生立木	一般材						39	5		44	17.92	26	16			
			ドロノキ	生立木	一般材					2	1			3	1.73	30	17			
			オニグルミ	生立木	一般材					12	5			17	8.76	28	16			
			サワグルミ	生立木	一般材						1	1		2	2.69	38	25			
			ケヤキ	生立木	一般材						3	3	2	2	10	10.18	38	18		
		カツラ	生立木	一般材						1	2	3	1	7	10.58	42	23			
		ホオノキ	生立木	一般材							2			2	0.76	22	20			
		サクラ	生立木	一般材									39	8		1	48	21.61	26	16
		トチノキ	生立木	一般材						1	1			2	1.54	34	19			
		シナノキ	生立木	一般材						4	4	1		9	6.46	32	18			
		他L	生立木	一般材						2				2	0.90	26	18			
		他I	生立木	低質材	392	474	78	21	4	1			970	120.75	14	11				
		I計			392	474	198	53	11	5		1.133	211.99	16	12					
		計			434	2.695	3.111	1.548	421	67	9	8.285	5003.94	24	19					

物件番号：6号

国有林名：深浦山国有林

林小班：3056元1林小班

樹種径級別本数及び材積

樹種(材種)	スギ(一般材)		スギ(低質材)		アカマツ(一般材)		アカマツ(低質材)		クロマツ(一般材)		クロマツ(低質材)		カラマツ(一般材)		カラマツ(低質材)	
	26cm (本)	21m (m3)	8cm (本)	6m (m3)	36cm (本)	21m (m3)	24cm (本)	17m (m3)	26cm (本)	19m (m3)	20cm (本)	16m (m3)	30cm (本)	21m (m3)	16cm (本)	13m (m3)
10cm以下			35	0.90							7	0.28				
12cm	166	13.28								39	2.52			1	0.06	
14cm	188	22.56					1	0.09	9	0.99	171	18.81		3	0.26	
16cm	259	44.03					9	1.22	17	2.55	188	28.20		1	0.13	
18cm	293	70.32					4	0.72	33	6.60	168	33.60				
20cm	419	129.89			4	1.08	11	2.97	57	14.82	179	46.54		1	0.24	
22cm	387	150.93			4	1.36	3	1.02	82	27.06	167	55.11	2	0.60		
24cm	427	209.23			7	2.80	4	1.60	97	38.80	91	36.40	1	0.39		
26cm	388	228.92			5	2.45	3	1.47	98	49.00	83	41.50	2	1.03		
28cm	365	255.50			7	3.92	4	2.24	104	63.44	49	29.89	2	1.26		
30cm	427	341.60			4	2.68	4	2.68	63	44.10	31	21.70	1	0.61	1	0.83
32cm	332	308.76			4	3.00	2	1.50	50	40.50	32	25.92	1	0.87		
34cm	268	278.72			5	4.20	3	2.52	30	28.80	9	8.64	1	0.92		
36cm	226	271.20			14	13.82	4	3.92	29	31.32	8	8.64	3	3.35		
38cm	238	328.44			15	16.95	1	1.13	17	21.25	6	7.50	1	1.40		
40cm	173	273.34			10	12.06	1	1.36	9	12.02	1	1.24	2	2.94		
42cm	136	244.80			7	9.36	1	1.26	2	3.15	2	2.80	1	1.30		
44cm	85	164.90			6	9.31	1	1.44	2	3.04	1	1.54				
46cm	70	151.20			8	14.02			4	7.33						
48cm	53	127.20			3	4.95	1	1.78	2	3.70	2	3.45				
50cm	13	29.92			8	16.13	1	1.79	1	1.99						
52cm	24	62.09			1	2.04										
54cm	17	46.72														
56cm	10	28.89			2	5.43										
58cm	5	15.17														
60cm	3	9.73														
62cm以上	8	32.96			1	3.55										
計	4,980	3840.30	35	0.90	115	129.11	58	30.71	706	400.46	1,234	374.28	17	14.67	7	1.52

物件番号 : 6号

国有林名 : 深浦山国有林

林小班 : 3056元1林小班

樹種径級別本数及び材積

樹種(材種)	ブナ(一般材)		クリ(一般材)		ミズナラ(一般材)		ドロノキ(一般材)		オニグルミ(一般材)		サワグルミ(一般材)		ケヤキ(一般材)		カツラ(一般材)	
	28cm (本)	16m (m3)	28cm (本)	16m (m3)	26cm (本)	16m (m3)	30cm (本)	17m (m3)	28cm (本)	16m (m3)	38cm (本)	25m (m3)	38cm (本)	18m (m3)	42cm (本)	23m (m3)
10cm以下																
12cm																
14cm																
16cm																
18cm																
20cm																
22cm			1	0.25	5	1.27			1	0.35						
24cm					11	3.50	1	0.32	2	0.60						
26cm			3	1.02	12	4.45			3	1.14			2	0.72		
28cm	2	0.89	3	1.39	5	2.28			2	0.89			1	0.48	1	0.51
30cm			6	3.12	6	3.06	1	0.55	4	2.02						
32cm					2	1.10							3	1.90		
34cm			2	1.44	1	0.61			2	1.36	1	0.95			1	0.86
36cm									2	1.59						
38cm					1	0.71	1	0.86	1	0.81						
40cm					1	0.94									1	1.23
42cm																
44cm											1	1.74				
46cm																
48cm													2	2.90	3	5.59
50cm																
52cm																
54cm													2	4.18		
56cm															1	2.39
58cm																
60cm																
62cm以上																
計	2	0.89	15	7.22	44	17.92	3	1.73	17	8.76	2	2.69	10	10.18	7	10.58

物件番号 : 6号

国有林名 : 深浦山国有林

林小班 : 3056え1林小班

樹種径級別本数及び材積

樹種(材種)	ホオノキ(一般材)		サクラ(一般材)		トチノキ(一般材)		シナノキ(一般材)		他L(一般材)		他L(低質材)		合計	
	22cm (本)	20m (m3)	26cm (本)	16m (m3)	34cm (本)	19m (m3)	32cm (本)	18m (m3)	26cm (本)	18m (m3)	14cm (本)	11m (m3)	(本)	(m3)
10cm以下											392	8.21	434	9.39
12cm											97	5.82	303	21.68
14cm											91	8.19	463	50.90
16cm											92	11.04	566	87.17
18cm											69	10.35	567	121.59
20cm											125	25.00	796	220.54
22cm	1	0.35	5	1.32							10	2.60	668	242.22
24cm	1	0.41	12	4.01			1	0.32	1	0.41	21	6.76	677	305.55
26cm			11	3.79			1	0.47			22	8.23	633	344.19
28cm			7	3.29	1	0.54	1	0.48			9	3.89	563	370.89
30cm			4	2.08			1	0.49	1	0.49	16	8.26	570	434.27
32cm			2	1.21							7	4.41	435	389.17
34cm			2	1.52			1	0.70			6	3.76	332	335.00
36cm			3	2.19			2	1.64			4	2.88	295	340.55
38cm							1	0.76			2	1.62	284	381.43
40cm			1	0.89	1	1.00					2	2.29	202	309.31
42cm											2	2.50	151	265.17
44cm							1	1.60			1	1.06	98	184.63
46cm											1	1.52	83	174.07
48cm													66	149.57
50cm													23	49.83
52cm			1	1.31									26	65.44
54cm											1	2.36	20	53.26
56cm													13	36.71
58cm													5	15.17
60cm													3	9.73
62cm以上													9	36.51
計	2	0.76	48	21.61	2	1.54	9	6.46	2	0.90	970	120.75	8,285	5003.94

物件位置図

令和4年度

第3回 立木資格付一般競争

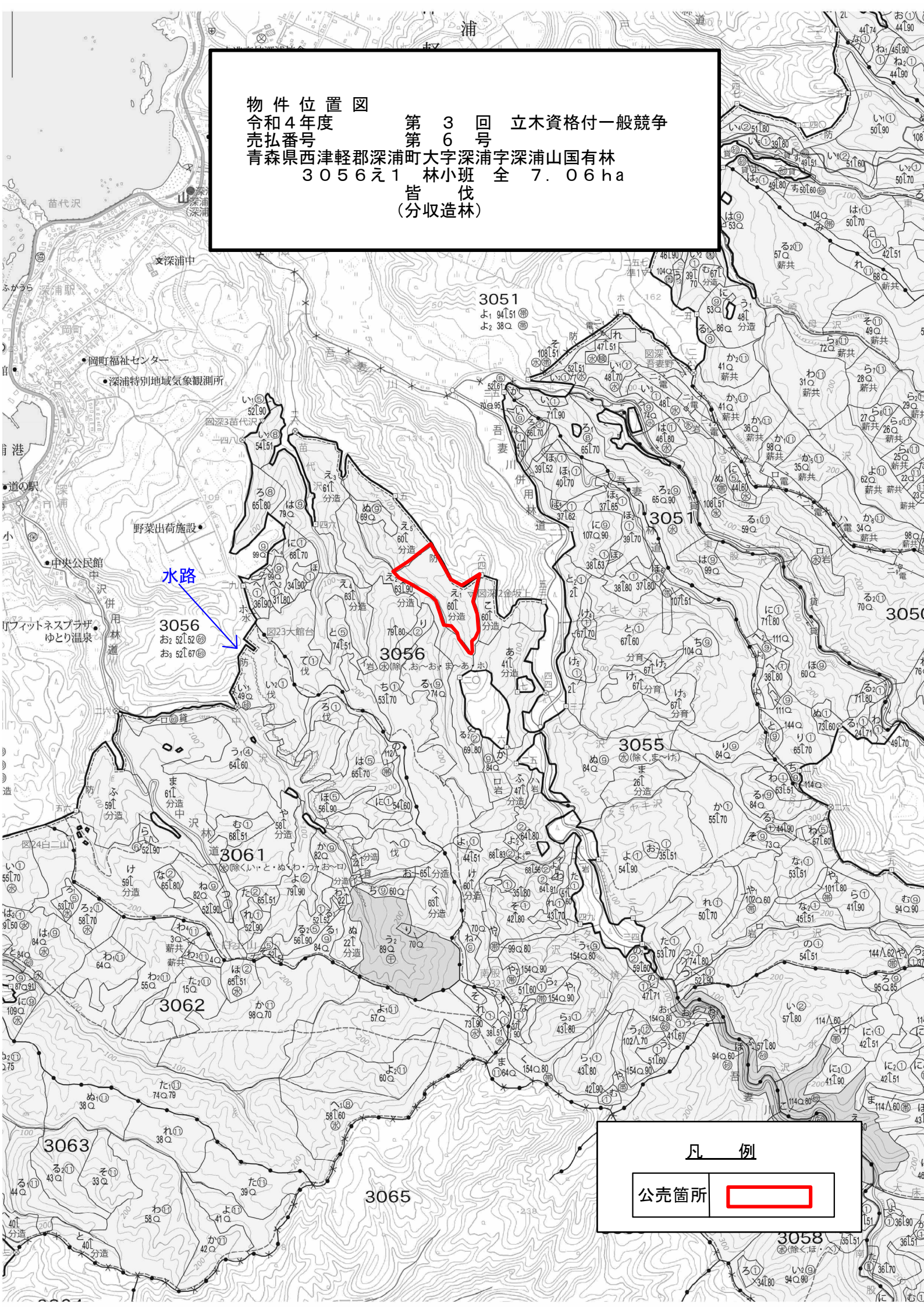
売払番号

第6号

青森県西津軽郡深浦町大字深浦字深浦山国有林

3056え1 林小班 全 7.06ha

皆伐
(分取造林)



凡例

公売箇所



物件位置図

令和4年度

第3回

立木資格付一般競争

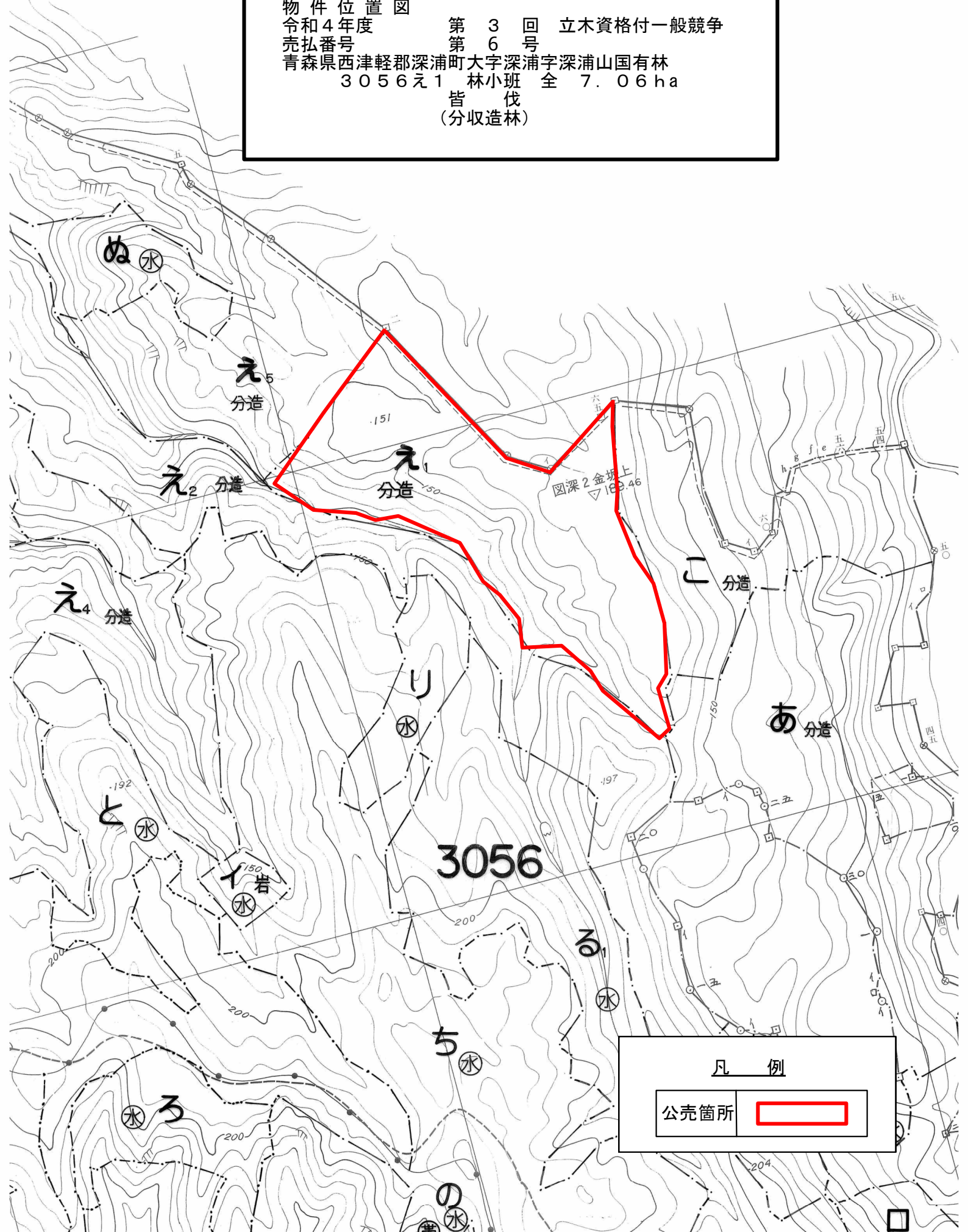
売払番号

第6号

青森県西津軽郡深浦町大字深浦字深浦山国有林

3056元1林小班全7.06ha

皆伐
(分収造林)



凡例

公売箇所



令和4年度 第3回 立木資格付一般競争入札

入札番号7号

国有林名	林小班	面積(ha)	伐採方法	主要樹種	林齢	針葉樹		広葉樹		計		備考
						本数	数量(m ³)	本数	数量(m ³)	本数	数量(m ³)	
深浦山	3056え4	7.04	皆伐	スギ外	65	4,195	3,878.87	1,331	281.78	5,526	4,160.65	
計		7.04				4,195	3,878.87	1,331	281.78	5,526	4,160.65	

- 1 上記記載の箇所で1物件とする。
- 2 林齢は森林調査簿記載の林齢による。

公 売 物 件 明 細 書 (立 木)

物件番号	7	特約条項及び特記事項	樹種径級別本数及び総材積、平均径級														
物件所在地	深浦山国有林 3056え4林小班全	<p>1. 本物件は保安林外ですが、売払い物件区域外は保安林ですので、搬出に際して売払い物件区域外を通行し、伐採搬出等を行う場合は、伐採協議・作業許可の手続き完了後でなければ作業に着手できません。 保安林等の法令協議については、約2週間の日数を要します。事前に作業仕組計画書を当管理署長に提出し、承認を受けてください。 また、当初の搬出路計画を変更する場合も保安林手続きの場合と同様です。</p> <p>2. 買受人は、労働安全確保体制を確立し、現場従業員を指導すると共に、緊急連絡体制図を休憩所等に明示してください。</p> <p>3. 公道から現地までの林道等の除雪はいたしません。 また、林道等を損壊した場合は使用者の責において修繕してください。</p> <p>4. 市道等の路帯損傷及び交通の妨げとならないよう必要な措置を講じてください。</p> <p>5. 当該箇所は分収造林地であるので、官収分については納入告知書により、また、民収分については分収造林契約者へ直接納入してください。</p> <p>6. 本物件の所在地はナラ枯れ被害及び松くい虫被害発生市町村内であることから、「青森県マツ類及びナラ類の伐採・移動・利用に関する留意事項」により、6月～9月までの期間は生立木等（マツ類及びナラ類）の伐採を行わないでください。</p>	樹種	種類	一般材 低質材 別	径 級 別 本 数						計		平均			
10cm 以下	12cm ～20					22cm ～30	32cm ～40	42cm ～50	52cm ～60	62上	本数 (本)	材積 (m3)	径級 (cm)	樹高 (m)			
調査方法	毎木調査 (樹高曲線)			スギ	生立木	一般材		816	1,089	1,167	594	166	28	3,860	3,792.98	30	21
伐採方法	皆伐			スギ	生立木	低質材	187							187	6.00	8	8
面積 (ha)	7.04			ヒバ	生立木	一般材		3	1					4	1.02	20	15
林齢 (年)	65			ヒバ	生立木	低質材	14	14	2	1				31	3.74	14	8
搬出期間 (ヶ月)	36ヶ月			アカマツ	生立木	一般材		1	9	19	8	1		38	34.54	36	19
契約関係	分収造林			アカマツ	生立木	低質材		2	4	5				11	6.55	28	18
民収分納入方法	振込			クロマツ	生立木	一般材		5	11	13	3			32	22.42	30	18
法令制限、その他留意事項				クロマツ	生立木	低質材		16	12	2				30	9.56	20	16
保安林	—		カラマツ	生立木	一般材				2				2	2.06	36	21	
国定公園等	—		N計			201	857	1,128	1,209	605	167	28	4,195	3,878.87	30	20	
			クリ	生立木	一般材			12	4	1			17	7.64	28	16	
			ミズナラ	生立木	一般材			9	5	2			16	9.25	30	16	
			オニグルミ	生立木	一般材			18	15	5	1		39	27.55	32	17	
			サワグルミ	生立木	一般材			6	11	6	4	1	28	36.84	38	22	
			ウダイ	生立木	一般材			1					1	0.45	30	15	
			ケヤキ	生立木	一般材			26	14	3			43	24.20	30	16	
			カツラ	生立木	一般材			1	2	1	1	1	6	9.13	42	21	
			ホオノキ	生立木	一般材			9	4	2			15	9.44	30	18	
			サクラ	生立木	一般材			4	4				8	4.26	30	16	
			イタヤ	生立木	一般材			10					10	3.66	26	15	
			トチノキ	生立木	一般材			18	7	4			29	15.96	30	16	
			シナノキ	生立木	一般材			2	2				4	2.54	30	18	
			他L	生立木	一般材			1					1	0.52	30	17	
			他L	生立木	低質材	590	383	87	39	12	1	2	1,114	130.34	12	10	
			L計			590	383	204	107	36	7	4	1,331	281.78	16	11	
			計			791	1,240	1,332	1,316	641	174	32	5,526	4160.65	26	18	

物件番号 : 7号

国有林名 : 深浦山国有林

林小班 : 3056え4林小班

樹種径級別本数及び材積

樹種(材種)	スギ(一般材)		スギ(低質材)		ヒバ(一般材)		ヒバ(低質材)		アカマツ(一般材)		アカマツ(低質材)		クロマツ(一般材)		クロマツ(低質材)		カラマツ(一般材)		
	30cm (本)	21m (m3)	8cm (本)	8m (m3)	20cm (本)	15m (m3)	14cm (本)	8m (m3)	36cm (本)	19m (m3)	28cm (本)	18m (m3)	30cm (本)	18m (m3)	20cm (本)	16m (m3)	36cm (本)	21m (m3)	
平均																			
径級																			
10cm以下			187	6.00				14	0.34										
12cm	149	10.43						2	0.08										
14cm	137	15.07						3	0.20			1	0.13			2	0.24		
16cm	202	32.32						2	0.21				1	0.17	5	0.75			
18cm	148	32.56			3	0.57		1	0.13			1	0.23	1	0.21	7	1.39		
20cm	180	50.40						6	1.17	1	0.27			3	0.76	2	0.54		
22cm	153	53.55						1	0.21					1	0.32	4	1.25		
24cm	236	103.84								1	0.38			2	0.78	2	0.76		
26cm	233	123.49			1	0.45						3	1.29	5	2.22	3	1.32		
28cm	210	134.40						1	0.48	3	1.75					2	1.02		
30cm	257	195.32								5	3.14	1	0.60	3	1.83	1	0.70		
32cm	247	219.83								4	2.93	3	2.13	5	3.70	1	0.67		
34cm	257	254.43								6	5.11			2	1.73	1	0.92	1	0.81
36cm	254	292.10								3	2.31	1	0.98	2	1.76				
38cm	191	242.57						1	0.92	2	1.86	1	1.19	3	3.33			1	1.25
40cm	218	316.10								4	4.03			1	1.24				
42cm	165	275.55								2	2.45			1	1.37				
44cm	143	257.40								2	2.56								
46cm	116	233.16								2	2.57			1	1.44				
48cm	86	184.90								1	1.19			1	1.56				
50cm	84	193.20								1	1.68								
52cm	61	154.94																	
54cm	40	108.00																	
56cm	39	115.83								1	2.31								
58cm	8	24.83																	
60cm	18	60.41																	
62cm以上	28	108.35																	
計	3,860	3,792.98	187	6.00	4	1.02	31	3.74	38	34.54	11	6.55	32	22.42	30	9.56	2	2.06	

物件番号 : 7号
 国有林名 : 深浦山国有林
 林小班 : 3056え4林小班

樹種径級別本数及び材積

樹種(材種)	クリ(一般材)		ミズナラ(一般材)		オニグルミ(一般材)		サワグルミ(一般材)		ウダイ(一般材)		ケヤキ(一般材)		カツラ(一般材)		ホオノキ(一般材)	
	28cm (本)	16m (m3)	30cm (本)	16m (m3)	32cm (本)	17m (m3)	38cm (本)	22m (m3)	30cm (本)	15m (m3)	30cm (本)	16m (m3)	42cm (本)	21m (m3)	30cm (本)	18m (m3)
平均																
径級																
10cm以下																
12cm																
14cm																
16cm																
18cm																
20cm																
22cm	2	0.58			1	0.25					4	1.05			2	0.58
24cm	5	1.70	4	1.26	2	0.62	1	0.36			6	1.86			2	0.70
26cm	2	0.75	3	1.07	1	0.32	1	0.50			5	1.87			3	1.27
28cm	2	0.83	1	0.46	6	3.01	4	1.99			7	2.98	1	0.46	1	0.51
30cm	1	0.49	1	0.45	8	4.12			1	0.45	4	1.91			1	0.58
32cm	3	1.50			4	2.43	2	1.50			4	2.20				
34cm	1	0.66	1	0.70	4	2.46	2	1.94			1	0.61			2	1.56
36cm			1	0.68			3	2.74			4	3.20	1	0.91	1	0.68
38cm			2	1.72	4	3.80	4	4.35					1	0.81		
40cm			1	0.83	3	2.83					5	5.00			1	0.83
42cm					3	3.03	4	5.00			2	2.19	1	1.28	1	1.16
44cm	1	1.13	1	0.93	1	1.33										
46cm			1	1.15			1	1.82								
48cm					1	1.57					1	1.33			1	1.57
50cm							1	1.86								
52cm													1	2.43		
54cm							2	5.29								
56cm																
58cm							1	2.53								
60cm					1	1.78	1	3.21								
62cm以上							1	3.75					1	3.24		
計	17	7.64	16	9.25	39	27.55	28	36.84	1	0.45	43	24.20	6	9.13	15	9.44

物件番号 : 7号
 国有林名 : 深浦山国有林
 林小班 : 3056え4林小班

樹種径級別本数及び材積

樹種(材種)	サクラ(一般材)		イタヤ(一般材)		トチノキ(一般材)		シナノキ(一般材)		他L(一般材)		他L(低質材)		合計	
	平均 径級 (本)	16m (m3)	26cm (本)	15m (m3)	30cm (本)	16m (m3)	30cm (本)	18m (m3)	30cm (本)	17m (m3)	12cm (本)	10m (m3)	(本)	(m3)
10cm以下											590	10.24	791	16.58
12cm											85	5.10	236	15.61
14cm											70	6.30	213	21.94
16cm											82	9.84	292	43.29
18cm											52	7.80	213	42.89
20cm											94	18.80	286	71.94
22cm	1	0.24	2	0.51	1	0.25					18	4.26	190	63.05
24cm			1	0.28	3	0.98					23	6.44	288	119.96
26cm	1	0.40	2	0.57	5	1.71	1	0.35			21	7.19	290	144.77
28cm	1	0.31	3	1.33	6	2.54					13	5.62	261	157.69
30cm	1	0.52	2	0.97	3	1.53	1	0.55	1	0.52	12	6.32	303	220.00
32cm	2	1.32			3	1.79					12	6.57	290	246.57
34cm	1	0.61			1	0.70	1	0.82			8	4.38	289	277.44
36cm					2	1.46	1	0.82			12	8.27	285	315.91
38cm	1	0.86			1	0.86					4	3.39	216	266.91
40cm											3	2.05	236	332.91
42cm					4	4.14					6	5.34	189	301.51
44cm											3	3.45	151	266.80
46cm											2	2.23	123	242.37
48cm													91	192.12
50cm											1	1.35	87	198.09
52cm											1	1.31	63	158.68
54cm													42	113.29
56cm													40	118.14
58cm													9	27.36
60cm													20	65.40
62cm以上											2	4.09	32	119.43
計	8	4.26	10	3.66	29	15.96	4	2.54	1	0.52	1,114	130.34	5,526	4160.65

物件位置図

令和4年度

第3回

立木資格付一般競争

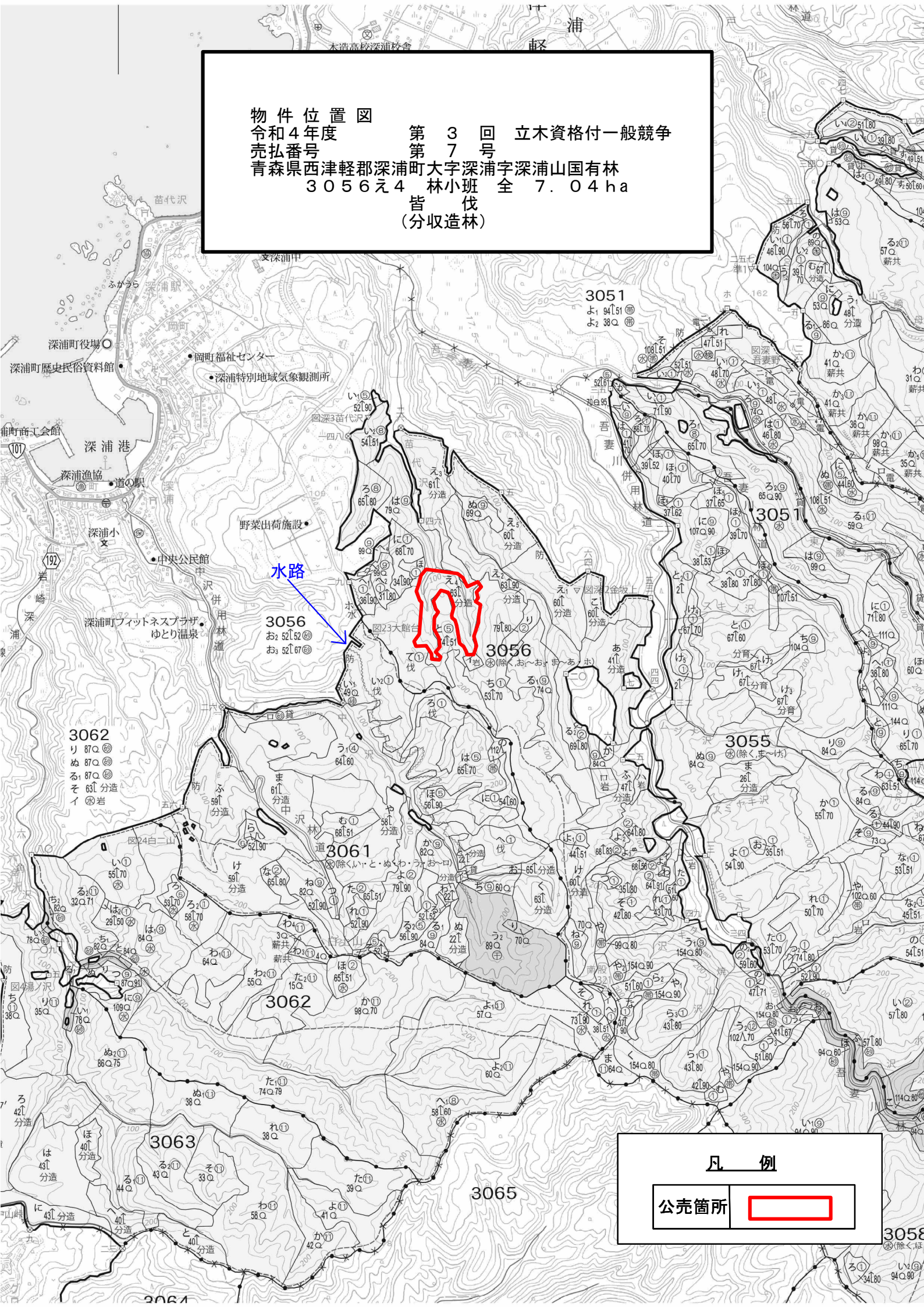
売払番号

第7号


青森県西津軽郡深浦町大字深浦字深浦山国有林

3056元4 林小班 全 7.04ha

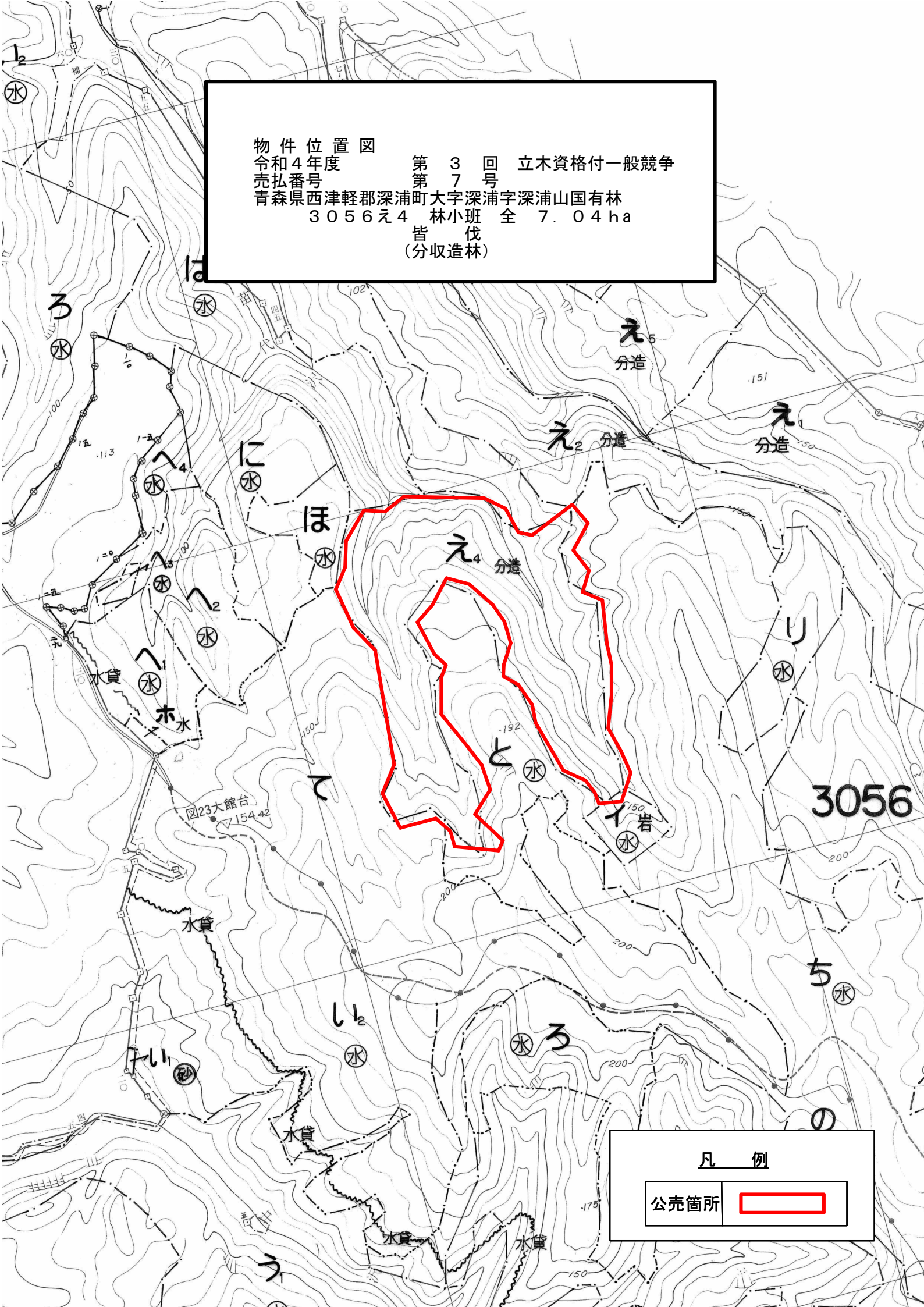
皆伐
(分収造林)



凡例

公売箇所	
------	---

物件位置図
 令和4年度 第3回 立木資格付一般競争
 売払番号 第7号
 青森県西津軽郡深浦町大字深浦字深浦山国有林
 3056え4 林小班全 7.04ha
 皆伐
 (分収造林)



凡例
 公売箇所

令和4年度 第3回 立木資格付一般競争入札

入札番号8号

国有林名	林小班	面積(ha)	伐採方法	主要樹種	林齢	針葉樹		広葉樹		計		備考
						本数	数量(m ³)	本数	数量(m ³)	本数	数量(m ³)	
深浦山	3056え5	7.25	皆伐	スギ外	62	5,683	3,265.24	3,186	408.47	8,869	3,673.71	
計		7.25				5,683	3,265.24	3,186	408.47	8,869	3,673.71	

- 1 上記記載の箇所で1物件とする。
- 2 林齢は森林調査簿記載の林齢による。

公 売 物 件 明 細 書 (立 木)

物件番号	8	特約条項及び特記事項	樹種径級別本数及び総材積、平均径級														
物件所在地	深浦山国有林 3056え5林小班全	<p>1. 本物件は保安林外ですが、売払い物件区域外は保安林ですので、搬出に際して売払い物件区域外を通行し、伐採搬出等を行う場合は、伐採協議・作業許可の手続き完了後でなければ作業に着手できません。 保安林等の法令協議については、約2週間の日数を要します。事前に作業仕組み計画書を当管理署長に提出し、承認を受けてください。 また、当初の搬出路計画を変更する場合も保安林手続きの場合と同様です。</p> <p>2. 買受人は、労働安全確保体制を確立し、現場従業員を指導すると共に、緊急連絡体制図を休憩所等に明示してください。</p> <p>3. 公道から現地までの林道等の除雪はいたしません。 また、林道等を損壊した場合は使用者の責において修繕してください。</p> <p>4. 市道等の路帯損傷及び交通の妨げとならないよう必要な措置を講じてください。</p> <p>5. 当該箇所は分収造林地であるので、官収分については納入告知書により、また、民収分については分収造林契約者へ直接納入してください。</p> <p>6. 本物件の所在地はナラ枯れ被害及び松くい虫被害発生市町村内であることから、「青森県マツ類及びナラ類の伐採・移動・利用に関する留意事項」により、6月～9月までの期間は生立木等（マツ類及びナラ類）の伐採を行わないでください。</p>	樹種	種類	一般材 低質材 別	径 級 別 本 数						計		平均			
10cm 以下	12cm ～20					22cm ～30	32cm ～40	42cm ～50	52cm ～60	62上	本数 (本)	材積 (m ³)	径級 (cm)	樹高 (m)			
調査方法	毎木調査 (樹高曲線)			スギ	生立木	一般材		1,114	1,205	692	201	44	11	3,267	2138.73	26	19
伐採方法	皆伐			スギ	生立木	低質材	165							165	6.20	8	9
面積 (ha)	7.25			アカマツ	生立木	一般材		28	119	165	110	14		436	418.38	34	19
林齢 (年)	62			アカマツ	生立木	低質材	14	16	19	10	5		1	65	31.23	22	14
搬出期間 (ヶ月)	36ヶ月			クロマツ	生立木	一般材	13	444	442	152	14	1		1,066	484.63	22	19
契約関係	分収造林			クロマツ	生立木	低質材	71	401	160	22	2			656	170.89	18	16
民収分納入方法	振込			カラマツ	生立木	一般材		4	13	6				23	14.77	26	20
法令制限、その他留意事項				カラマツ	生立木	低質材	2	3						5	0.41	12	9
保安林	—		N計			265	2,010	1,958	1,047	332	59	12	5,683	3265.24	24	18	
国定公園等	—		ブナ	生立木	一般材			3	1				4	1.61	28	14	
			クリ	生立木	一般材			6	2				8	3.93	28	16	
			ミズナラ	生立木	一般材			79	22	2	2		105	45.93	28	15	
			ドロノキ	生立木	一般材			7	7				14	8.34	30	16	
			オニグルミ	生立木	一般材			30	21	1			52	27.61	30	16	
			サワグルミ	生立木	一般材			1	1			1	3	4.75	44	19	
			ケヤキ	生立木	一般材			13	16	4			33	22.74	34	17	
			ホオノキ	生立木	一般材			7					7	2.56	24	16	
			サクラ	生立木	一般材			13	11	3	1		28	19.00	30	18	
			イタヤ	生立木	一般材			4	2				6	2.35	26	15	
			トチノキ	生立木	一般材			6	1		1		8	4.98	32	16	
			シナノキ	生立木	一般材			3					3	1.20	26	17	
			センノキ	生立木	一般材				2				2	1.71	36	20	
			他L	生立木	一般材			3	1				4	1.80	26	17	
			他L	生立木	低質材	1,394	1,275	206	27	7			2,909	259.96	12	9	
			L計			1,394	1,275	381	114	17	4	1	3,186	408.47	14	10	
			計			1,659	3,285	2,339	1,161	349	63	13	8,869	3673.71	20	15	

物件番号 : 8号

国有林名 : 深浦山国有林

林小班 : 3056え5林小班

樹種径級別本数及び材積

樹種(材種)	スギ(一般材)		スギ(低質材)		アカマツ(一般材)		アカマツ(低質材)		クロマツ(一般材)		クロマツ(低質材)		カラマツ(一般材)		カラマツ(低質材)	
	26cm (本)	19m (m3)	8cm (本)	9m (m3)	34cm (本)	19m (m3)	22cm (本)	14m (m3)	22cm (本)	19m (m3)	18cm (本)	16m (m3)	26cm (本)	20m (m3)	12cm (本)	9m (m3)
10cm以下			165	6.20			14	0.26	13	0.65	71	3.38			2	0.08
12cm	164	11.48			1	0.06	1	0.06	37	2.96	75	6.00				
14cm	194	21.34			1	0.12	2	0.21	65	7.15	78	8.58			1	0.08
16cm	248	39.68			7	1.03	7	0.93	109	17.44	110	17.59			1	0.11
18cm	224	49.28			8	1.59	3	0.53	113	23.73	69	14.49	1	0.21	1	0.14
20cm	284	79.52			11	2.97	3	0.69	120	32.40	69	18.63	3	0.86		
22cm	222	77.70			23	6.94	7	2.10	101	34.34	46	15.64	5	1.52		
24cm	274	120.56			21	7.98	6	2.28	98	42.14	39	16.77				
26cm	241	127.73			14	6.44	1	0.46	99	51.48	26	13.52	2	1.06		
28cm	218	139.52			31	16.43	1	0.53	77	46.97	26	15.86	3	2.05		
30cm	250	180.00			30	18.90	4	2.52	67	48.24	23	16.56	3	2.08		
32cm	192	163.20			32	24.00	2	1.50	50	40.50	10	8.10	2	1.71		
34cm	173	171.27			34	28.56	2	1.68	47	45.12	7	6.72				
36cm	127	146.05			31	28.83			30	33.60	3	3.36				
38cm	104	132.08			35	37.80	4	4.32	15	18.05	1	1.25	2	2.48		
40cm	96	139.20			33	38.61	2	2.34	10	13.36	1	1.12	2	2.80		
42cm	57	91.20			32	42.88	2	2.68	4	6.27						
44cm	45	81.00			34	49.21			5	8.32	2	3.32				
46cm	43	82.99			17	27.67	3	4.38	3	5.59						
48cm	32	68.80			13	21.85			2	3.74						
50cm	24	55.20			14	25.87										
52cm	19	46.55			5	9.75			1	2.58						
54cm	6	16.01			4	9.84										
56cm	8	23.58			2	4.48										
58cm	8	24.49			2	4.62										
60cm	3	9.74			1	1.95										
62cm以上	11	40.56					1	3.76								
計	3,267	2138.73	165	6.20	436	418.38	65	31.23	1,066	484.63	656	170.89	23	14.77	5	0.41

物件番号 : 8号

国有林名 : 深浦山国有林

林小班 : 3056え5林小班

樹種径級別本数及び材積

樹種(材種)	ブナ(一般材)		クリ(一般材)		ミズナラ(一般材)		ドロノキ(一般材)		オニグルミ(一般材)		サワグルミ(一般材)		ケヤキ(一般材)		ホオノキ(一般材)	
	28cm (本)	14m (m3)	28cm (本)	16m (m3)	28cm (本)	15m (m3)	30cm (本)	16m (m3)	30cm (本)	16m (m3)	44cm (本)	19m (m3)	34cm (本)	17m (m3)	24cm (本)	16m (m3)
10cm以下																
12cm																
14cm																
16cm																
18cm																
20cm																
22cm	1	0.27	1	0.17	16	3.80			1	0.24			1	0.24	1	0.25
24cm	1	0.24			25	7.26	2	0.56	6	1.94					1	0.36
26cm	1	0.32	2	0.77	15	5.36	1	0.42	11	4.08			4	1.67	3	1.12
28cm			1	0.43	14	5.91	3	1.20	7	3.21	1	0.46	3	1.26	2	0.83
30cm			2	1.01	9	4.42	1	0.62	5	2.50			5	2.30		
32cm					6	3.38			10	6.34			3	1.83		
34cm			1	0.82	7	4.25	3	1.97	3	1.85			3	2.05		
36cm			1	0.73	6	3.92			3	2.24			3	2.15		
38cm					3	2.48	3	2.63	1	0.86	1	0.91	2	1.77		
40cm	1	0.78					1	0.94	4	3.44			5	4.72		
42cm									1	0.91						
44cm					2	2.06										
46cm													4	4.75		
48cm																
50cm																
52cm																
54cm					1	1.40										
56cm																
58cm					1	1.69										
60cm																
62cm以上											1	3.38				
計	4	1.61	8	3.93	105	45.93	14	8.34	52	27.61	3	4.75	33	22.74	7	2.56

物件番号 : 8号

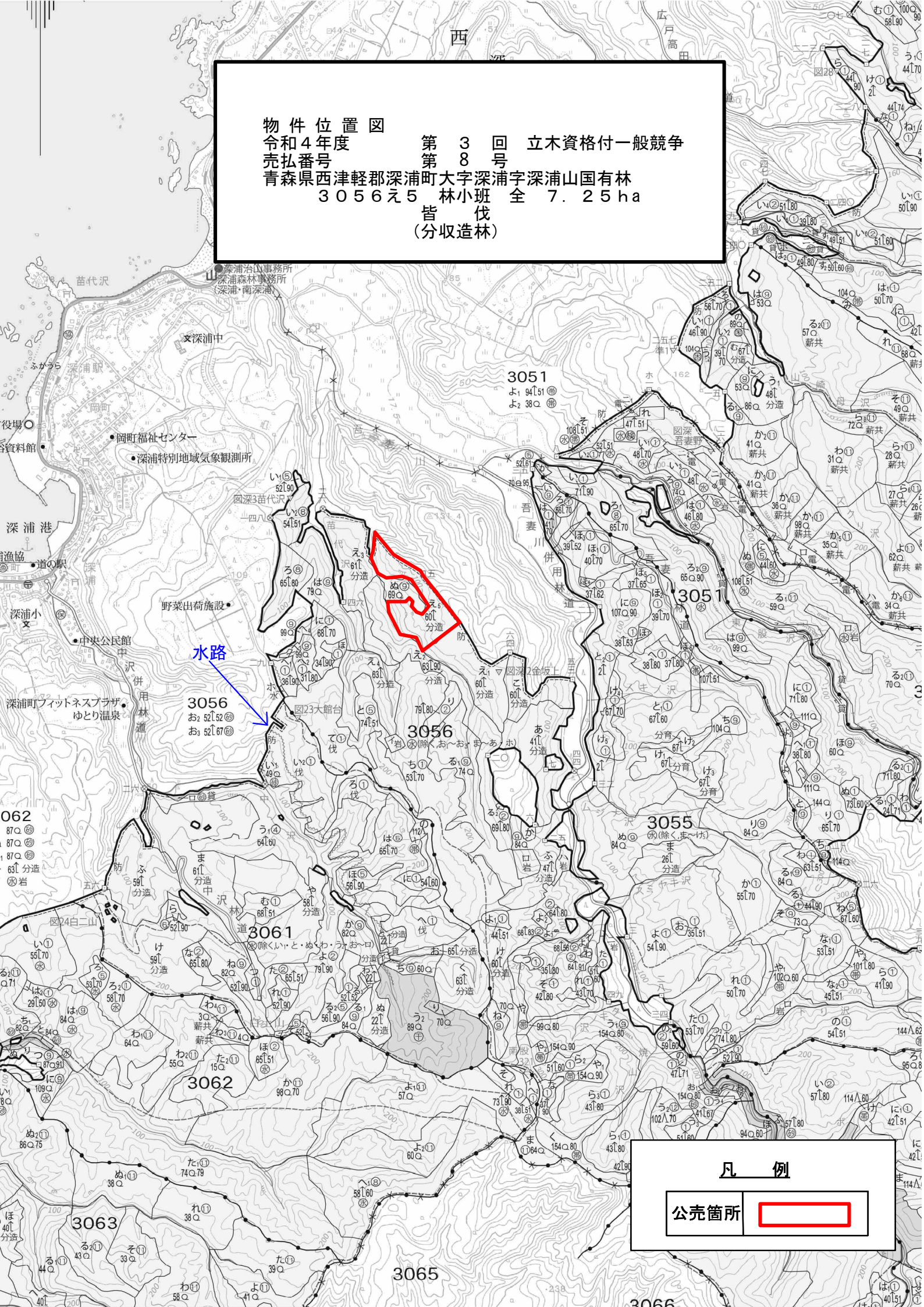
国有林名 : 深浦山国有林

林小班 : 3056え5林小班

樹種径級別本数及び材積

樹種(材種)	サクラ(一般材)		イタヤ(一般材)		トチノキ(一般材)		シナノキ(一般材)		センノキ(一般材)		他L(一般材)		他L(低質材)		合計	
	30cm (本)	18m (m3)	26cm (本)	15m (m3)	32cm (本)	16m (m3)	26cm (本)	17m (m3)	36cm (本)	20m (m3)	26cm (本)	17m (m3)	12cm (本)	9m (m3)	(本)	(m3)
10cm以下													1394	27.57	1659	38.14
12cm													263	13.15	541	33.71
14cm													270	21.60	611	59.08
16cm													274	30.14	756	106.92
18cm													188	26.32	607	116.29
20cm													280	50.40	770	185.47
22cm	3	0.74	1	0.22									37	8.07	466	152.24
24cm	4	1.24	3	0.92	1	0.24	1	0.32			2	0.68	55	15.18	539	218.67
26cm	2	0.77					1	0.42					55	18.53	478	234.15
28cm	3	1.40			2	0.92	1	0.46			1	0.46	36	13.42	430	251.32
30cm	1	0.49			3	1.45							23	10.41	426	291.50
32cm	4	2.71	2	1.21					1	0.77			11	6.16	325	261.41
34cm	4	2.91			1	0.66					1	0.66	5	3.11	291	271.63
36cm	2	1.88											5	3.37	211	226.13
38cm													3	2.33	174	206.96
40cm	1	0.89							1	0.94			3	3.12	160	212.26
42cm													2	1.88	98	145.82
44cm	2	2.20											2	1.92	92	148.03
46cm	1	1.52											2	1.95	73	128.85
48cm													1	1.33	48	95.72
50cm															38	81.07
52cm															25	58.88
54cm	1	2.25			1	1.71									13	31.21
56cm															10	28.06
58cm															11	30.80
60cm															4	11.69
62cm以上															13	47.70
計	28	19.00	6	2.35	8	4.98	3	1.20	2	1.71	4	1.80	2,909	259.96	8,869	3673.71

物件位置図
 令和4年度 第3回 立木資格付一般競争
 売払番号 第8号
 青森県西津軽郡深浦町大字深浦字深浦山国有林
 3056え5 林小班全 7.25ha
 皆伐 (分収造林)

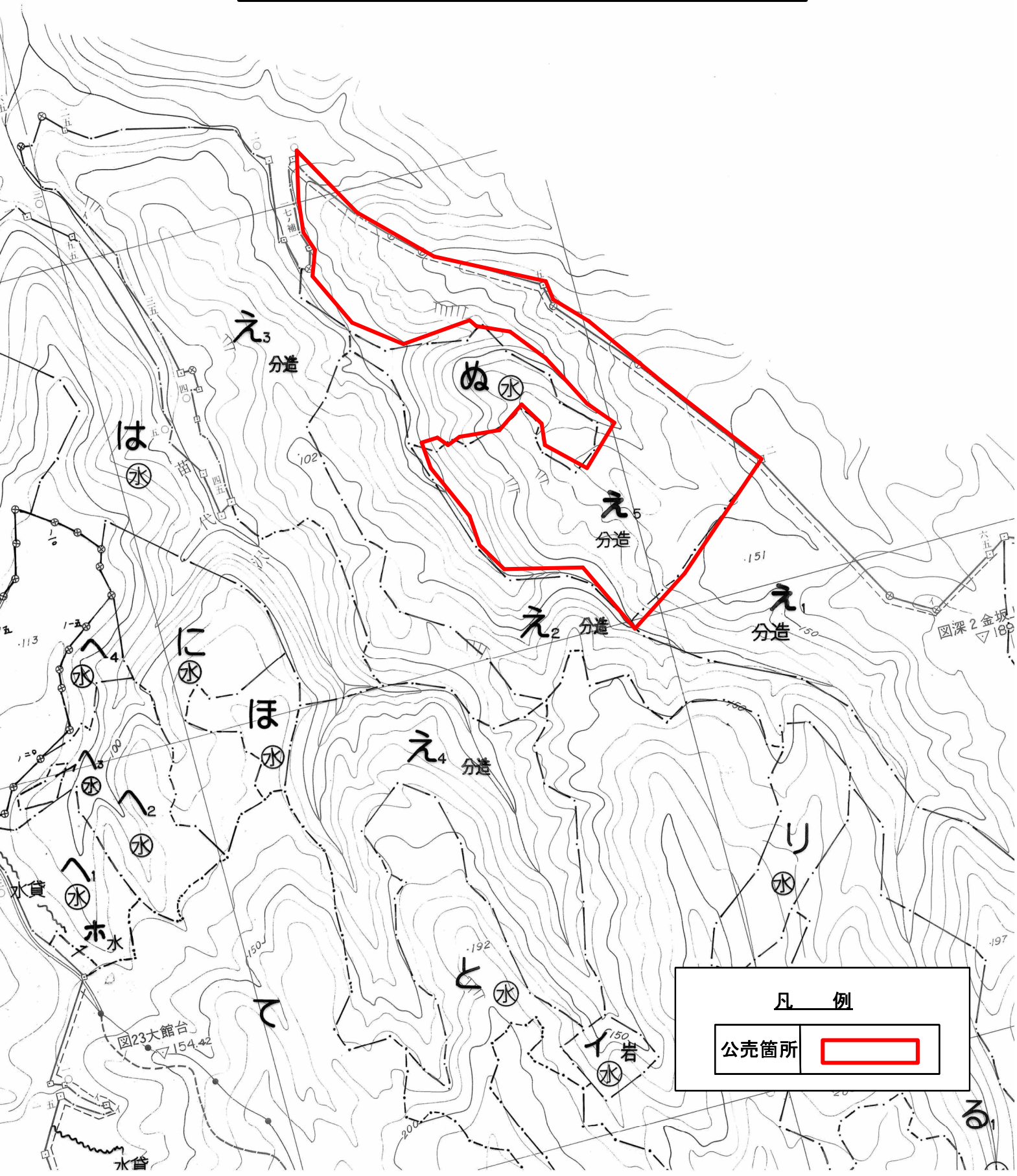


凡例

公売箇所



物件位置図
 令和4年度 第3回 立木資格付一般競争
 売払番号 第8号
 青森県西津軽郡深浦町大字深浦字深浦山国有林
 3056え5 林小班全 7.25ha
 皆伐
 (分収造林)



令和4年度 第3回 立木資格付一般競争入札

入札番号9号

国有林名	林小班	面積(ha)	伐採方法	主要樹種	林齢	針葉樹		広葉樹		計		備考
						本数	数量(m ³)	本数	数量(m ³)	本数	数量(m ³)	
西岩崎山	3070の	3.41	皆伐	スギ外	52	2,973	2,480.46	493	128.98	3,466	2,609.44	
計		3.41				2,973	2,480.46	493	128.98	3,466	2,609.44	

- 1 上記記載の箇所で1物件とする。
- 2 林齢は森林調査簿記載の林齢による。

公 売 物 件 明 細 書 (立 木)

物件番号	9	特約条項及び特記事項	樹種径級別本数及び総材積、平均径級															
物件所在地	西岩崎山国有林 3070の林小班全	1. 本物件は保安林外ですが、売払い物件区域外は保安林ですので、搬出に際して売払い物件区域外を通過し、伐採搬出等を行う場合は、伐採協議・作業許可の手続き完了後でなければ作業に着手できません。 保安林等の法令協議については、約2週間の日数を要します。事前に作業仕組み計画書を当管理署長に提出し、承認を受けてください。 また、当初の搬出路計画を変更する場合も保安林手続きの場合と同様です。 2. 買受人は、労働安全確保体制を確立し、現場従業員を指導すると共に、緊急連絡体制図を休憩所等に明示してください。 3. 公道から現地までの林道等の除雪はいたしません。また、林道等を損壊した場合は使用者の責において修繕してください。 4. 市道等の路帯損傷及び交通の妨げとならないよう必要な措置を講じてください。 5. 当該箇所は分収造林地であるので、官収分については納入告知書により、また、民収分については分収造林契約者へ直接納入してください。 6. 本物件の所在地はナラ枯れ被害及び松くい虫被害発生市町村内であることから、「青森県マツ類及びナラ類の伐採・移動・利用に関する留意事項」により、6月～9月までの期間は生立木等(マツ類及びナラ類)の伐採を行わないでください。	樹 種	種 類	一般材 低質材 別	径 級 別 本 数									計		平均	
						10cm 以下	12cm ~20	22cm ~30	32cm ~40	42cm ~50	52cm ~60	62上	本数 (本)	材積 (m3)	径級 (cm)	樹高 (m)		
調査方法	毎木調査 (樹高曲線)		スギ	生立木	一般材		405	1,124	1,019	311	43	5	2,907	2476.75	30	20		
伐採方法	皆伐		スギ	生立木	低質材	47	10	1					58	2.60	8	7		
面積(ha)	3.41		ヒバ	生立木	一般材		1						1	0.13	16	13		
林齢(年)	52		ヒバ	生立木	低質材	2	3	2					7	0.98	16	9		
搬出期間(ヶ月)	36ヶ月		N計			49	419	1,127	1,019	311	43	5	2,973	2480.46	30	20		
契約関係	分収造林		ブナ	生立木	一般材			1	1				2	1.16	30	16		
民収分納入方法	振込		クリ	生立木	一般材			3					3	1.14	24	17		
法令制限、その他留意事項			ミズナラ	生立木	一般材				1				1	0.73	32	21		
保安林	—		コナラ	生立木	一般材			8	3				11	5.30	26	17		
国定公園等	—		オニグルミ	生立木	一般材			6	2	2	1		11	8.78	32	19		
			サワグルミ	生立木	一般材			5	3	2	1		11	9.58	34	20		
			ケヤキ	生立木	一般材				1	1			2	2.14	38	22		
			カツラ	生立木	一般材				1		1		2	3.45	46	23		
			イタヤ	生立木	一般材			4	3	2			9	7.38	34	19		
			カエデ	生立木	一般材				1				1	0.70	32	20		
			トチノキ	生立木	一般材					1	1		2	3.88	54	21		
			シナノキ	生立木	一般材			3	4				7	5.73	32	20		
			センノキ	生立木	一般材			1					1	0.72	30	23		
			他L	生立木	一般材			5	3	3		1	12	11.78	36	19		
			他L	生立木	低質材	153	182	67	9	4	3		418	66.51	14	10		
			L計			153	182	103	32	15	7	1	493	128.98	18	12		
			計			202	601	1,230	1,051	326	50	6	3,466	2609.44	28	19		

物件番号 : 9号
 国有林名 : 西岩崎山国有林
 林小班 : 3070の林小班

樹種径級別本数及び材積

樹種(材種)	スギ(一般材)		スギ(低質材)		ヒバ(一般材)		ヒバ(低質材)		ブナ(一般材)		クリ(一般材)		ミズナラ(一般材)		コナラ(一般材)		オニグルミ(一般材)		サワグルミ(一般材)		
	平均 径級	30cm (本)	20m (m3)	8cm (本)	7m (m3)	16cm (本)	13m (m3)	16cm (本)	9m (m3)	30cm (本)	16m (m3)	24cm (本)	17m (m3)	32cm (本)	21m (m3)	26cm (本)	17m (m3)	32cm (本)	19m (m3)	34cm (本)	20m (m3)
10cm以下				47	1.16			2	0.05												
12cm		35	2.10	3	0.18																
14cm		56	5.04	3	0.27																
16cm		68	9.52	2	0.28	1	0.13	1	0.11												
18cm		109	20.71	2	0.38			1	0.13												
20cm		137	35.62					1	0.22												
22cm		169	55.77	1	0.33			1	0.21	1	0.27				2	0.60		1	0.31		
24cm		215	88.15									1	0.34		2	0.70	2	0.75	1	0.32	
26cm		231	115.50					1	0.26			2	0.80		3	1.19	2	1.00	1	0.37	
28cm		248	148.80																	2	0.99
30cm		261	187.92												1	0.58	1	0.42	1	0.75	
32cm		253	215.05											1	0.73	1	0.62	1	0.70	1	0.85
34cm		243	230.85												1	0.70			1	0.78	
36cm		216	237.60												1	0.91					
38cm		154	195.58																1	0.91	1
40cm		153	221.85							1	0.89										
42cm		104	166.40																1	0.97	
44cm		95	171.00																		
46cm		57	110.01																	1	1.53
48cm		36	77.40																	1	1.67
50cm		19	43.70																		
52cm		15	38.10																1	1.60	
54cm		17	45.90																1	2.12	1
56cm		6	17.82																		
58cm		3	9.44																		
60cm		2	6.88																		
62cm以上		5	20.04																		
計		2,907	2476.75	58	2.60	1	0.13	7	0.98	2	1.16	3	1.14	1	0.73	11	5.30	11	8.78	11	9.58

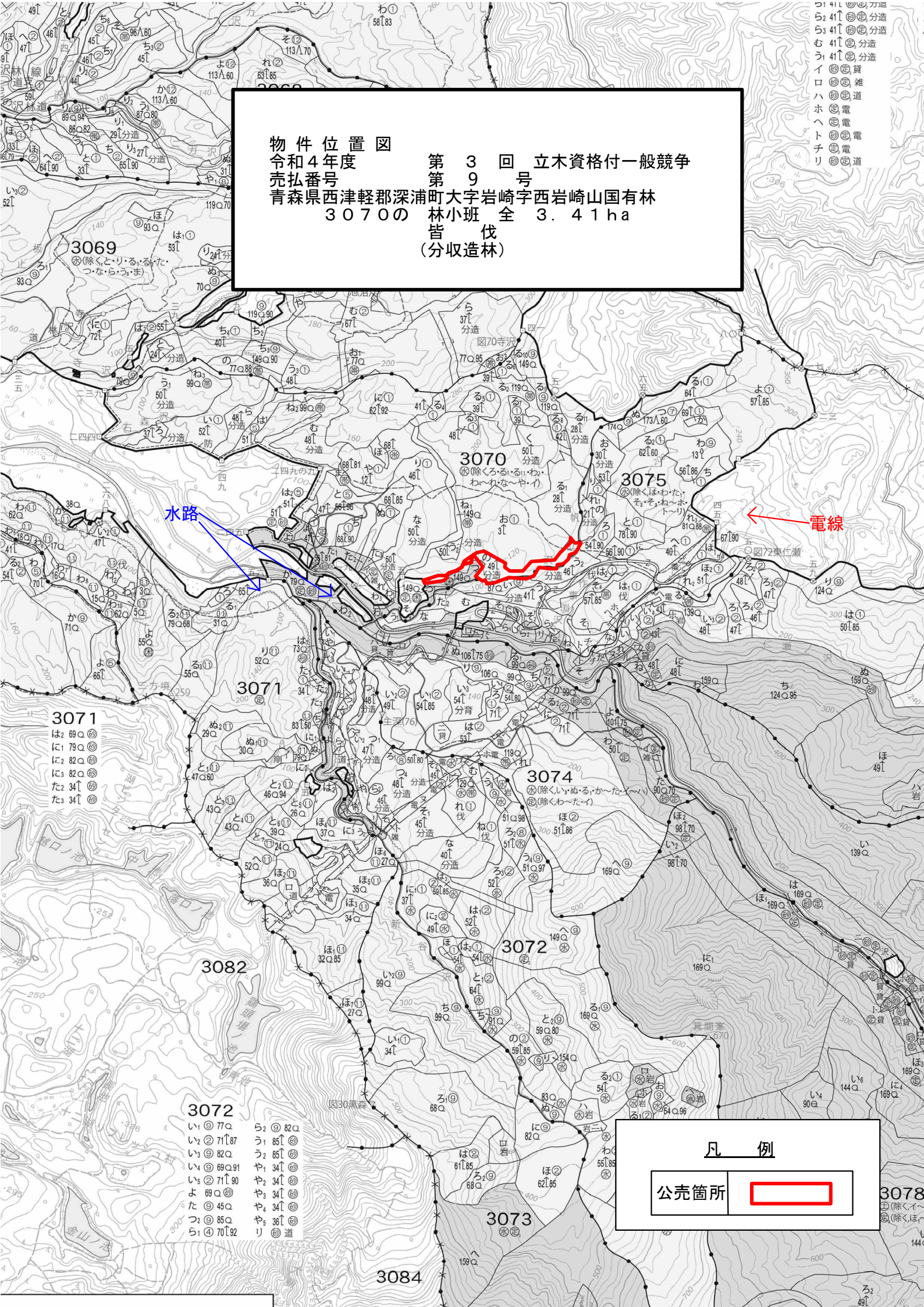
物件番号 : 9号
 国有林名 : 西岩崎山国有林
 林小班 : 3070の林小班

樹種径級別本数及び材積

樹種(材種)	ケヤキ(一般材)		カツラ(一般材)		イタヤ(一般材)		カエデ(一般材)		トチノキ(一般材)		シナノキ(一般材)		センノキ(一般材)		他L(一般材)		他L(低質材)		合計			
	平均 径級	38cm (本)	22m (m3)	46cm (本)	23m (m3)	34cm (本)	19m (m3)	32cm (本)	20m (m3)	54cm (本)	21m (m3)	32cm (本)	20m (m3)	30cm (本)	23m (m3)	36cm (本)	19m (m3)	14cm (本)	10m (m3)	(本)	(m3)	
10cm以下																		153	2.85	202	4.06	
12cm																		40	2.00	78	4.28	
14cm																		38	3.04	97	8.35	
16cm																		42	4.62	114	14.66	
18cm																		23	3.45	135	24.67	
20cm																		39	7.80	177	43.64	
22cm															1	0.27		12	3.03	188	60.79	
24cm					1	0.36									1	0.41		18	5.27	241	96.30	
26cm											1	0.47						13	4.86	254	124.45	
28cm					1	0.48									1	0.54		12	5.51	264	156.32	
30cm					2	1.07					2	1.10		1	0.72		2	1.21	12	6.26	283	200.03
32cm			1	0.77				1	0.70								4	2.83	264	222.87		
34cm	1	0.86															2	1.40	248	234.59		
36cm											2	1.87			1	0.96		1	0.96	221	242.30	
38cm					3	3.18					1	1.06						1	0.81	161	202.45	
40cm											1	1.23			1	0.94		1	0.56	157	225.47	
42cm	1	1.28			1	1.03												2	2.00	109	171.68	
44cm					1	1.26									1	1.53		2	2.13	100	177.45	
46cm															2	2.68				60	114.36	
48cm																				36	77.40	
50cm										1	1.60									21	46.90	
52cm																				17	41.63	
54cm																		1	2.03	18	47.93	
56cm																				6	17.82	
58cm										1	2.28									4	11.72	
60cm			1	2.68														2	5.10	5	14.66	
62cm以上															1	2.62				6	22.66	
計	2	2.14	2	3.45	9	7.38	1	0.70	2	3.88	7	5.73	1	0.72	12	11.78	418	66.51	3,466	2609.44		

物件位置図
令和4年度 第3回 立木資格付一般競争
売払番号 第9号
青森県西津軽郡深浦町大字岩崎字西岩崎山国有林
3070の林小班 全 3.41ha
皆伐 (分収造林)

- ① 41L ④ 分道
- ② 41L ④ 分道
- ③ 41L ④ 分道
- ④ 41L ④ 分道
- ⑤ 41L ④ 分道
- ⑥ 41L ④ 分道
- ⑦ 41L ④ 分道
- ⑧ 41L ④ 分道
- ⑨ 41L ④ 分道
- ⑩ 41L ④ 分道
- ⑪ 41L ④ 分道
- ⑫ 41L ④ 分道
- ⑬ 41L ④ 分道
- ⑭ 41L ④ 分道
- ⑮ 41L ④ 分道
- ⑯ 41L ④ 分道
- ⑰ 41L ④ 分道
- ⑱ 41L ④ 分道
- ⑲ 41L ④ 分道
- ⑳ 41L ④ 分道
- ㉑ 41L ④ 分道
- ㉒ 41L ④ 分道
- ㉓ 41L ④ 分道
- ㉔ 41L ④ 分道
- ㉕ 41L ④ 分道
- ㉖ 41L ④ 分道
- ㉗ 41L ④ 分道
- ㉘ 41L ④ 分道
- ㉙ 41L ④ 分道
- ㉚ 41L ④ 分道
- ㉛ 41L ④ 分道
- ㉜ 41L ④ 分道
- ㉝ 41L ④ 分道
- ㉞ 41L ④ 分道
- ㉟ 41L ④ 分道
- ㊱ 41L ④ 分道
- ㊲ 41L ④ 分道
- ㊳ 41L ④ 分道
- ㊴ 41L ④ 分道
- ㊵ 41L ④ 分道
- ㊶ 41L ④ 分道
- ㊷ 41L ④ 分道
- ㊸ 41L ④ 分道
- ㊹ 41L ④ 分道
- ㊺ 41L ④ 分道
- ㊻ 41L ④ 分道
- ㊼ 41L ④ 分道
- ㊽ 41L ④ 分道
- ㊾ 41L ④ 分道
- ㊿ 41L ④ 分道



水路

電線

凡例

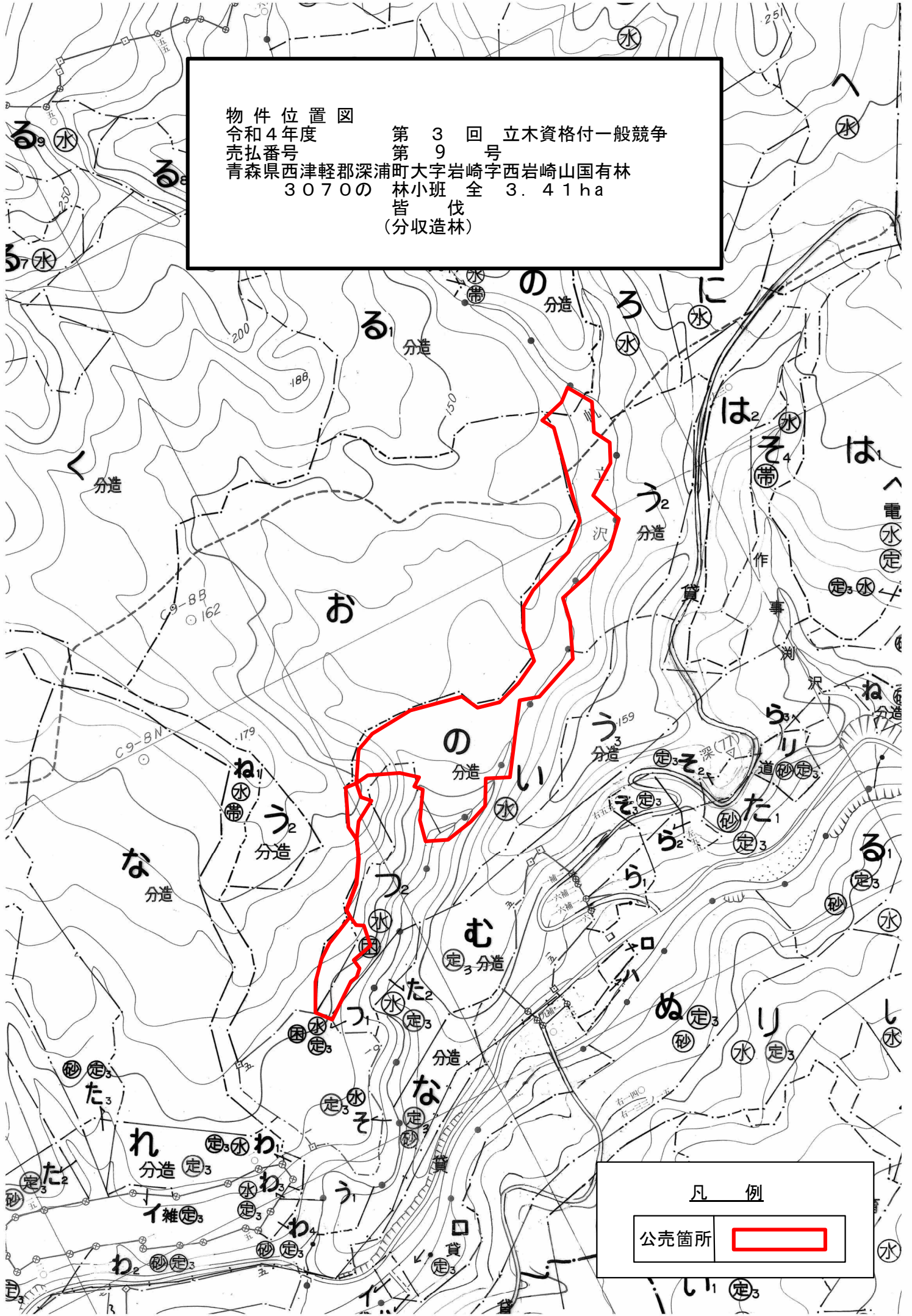
公売箇所	
------	--

- い ① 77Q
- い₂ ② 71L87
- い₃ ③ 82Q
- い₄ ④ 69Q91
- い₅ ⑤ 71L90
- よ ⑥ 69Q
- た ⑦ 45Q
- つ₂ ⑧ 85Q
- ら₁ ⑨ 70L92
- ら₂ ⑩ 82Q
- う₁ ⑪ 85L
- う₂ ⑫ 85L
- や₁ ⑬ 34L
- や₂ ⑭ 34L
- や₃ ⑮ 34L
- や₄ ⑯ 34L
- や₅ ⑰ 36L
- リ ⑱ 道

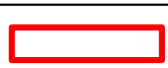
3084

3078

物件位置図
令和4年度 第3回 立木資格付一般競争
売払番号 第9号
青森県西津軽郡深浦町大字岩崎字西岩崎山国有林
3070の林小班全 3.41ha
皆伐
(分収造林)



凡例

公売箇所	
------	---

令和4年度 第3回 立木資格付一般競争入札

入札番号10号

国有林名	林小班	面積(ha)	伐採方法	主要樹種	林齢	針葉樹		広葉樹		計		備考
						本数	数量(m ³)	本数	数量(m ³)	本数	数量(m ³)	
小童子山	2005ほ	0.55	皆伐	スギ外	64	165	212.32	64	27.32	229	239.64	
計		0.55				165	212.32	64	27.32	229	239.64	

- 1 上記記載の箇所で1物件とする。
- 2 林齢は森林調査簿記載の林齢による。

公 売 物 件 明 細 書 (立 木)

物件番号	10	特約条項及び特記事項	樹種径級別本数及び総材積、平均径級														
物件所在地	小童子山国有林 2005ほ林小班全	1. 本物件は保安林であることから、伐採搬出等は伐採協議・作業許可の手続き完了後でなければ作業に着手できません。保安林等の法令協議については、約2週間の日数を要します。事前に作業仕組み計画書を当管理署長に提出し、承認を受けてください。 また、売払い物件区域外に支障木が生じる場合、当初の搬出路計画を変更する場合も保安林の場合については同様です。 2. 買受人は、労働安全確保体制を確立し、現場従業員を指導すると共に、緊急連絡体制図を休憩所等に明示してください。 3. 公道から現地までの林道等の除雪はいたしません。また、林道等を損壊した場合は使用者の責において修繕してください。 4. 市道等の路帯損傷及び交通の妨げとならないよう必要な措置を講じてください。 5. 本物件の所在地はナラ枯れ被害及びマツくい虫被害発生市町村内であることから、「青森県マツ類及びナラ類の伐採・移動・利用に関する留意事項」により、6月～9月までの期間は生立木等（マツ類及びナラ類）の伐採を行わないでください。 6. 本物件は、伐採から植栽まで行う混合契約対象物件です。詳しくは津軽森林管理署育成担当（TEL:0172-27-2800）までご連絡ください。	樹種	種類	一般材 低質材 別	径 級 別 本 数							計		平均		
						10cm 以下	12cm ～20	22cm ～30	32cm ～40	42cm ～50	52cm ～60	62上	本数 (本)	材積 (m3)	径級 (cm)	樹高 (m)	
調査方法	毎木調査 (精密)		スギ	生立木	一般材		14	31	31	28	19	3	126	177.73	36	23	
伐採方法	皆伐		スギ	生立木	低質材		1						1	0.09	16	8	
面積 (ha)	0.55		ヒバ	生立木	一般材			2	4	4	1	1	12	16.69	40	21	
林齢 (年)	64		ヒバ	生立木	低質材		9	6	7	4			26	17.81	28	16	
搬出期間	10月末頃まで		N計				24	39	42	36	20	4	165	212.32	36	22	
			コナラ	生立木	一般材					1			1	1.67	46	24	
			オニグルミ	生立木	一般材			1	1				2	1.44	32	19	
法令制限、その他留意事項			オニグルミ	生立木	低質材			1					1	0.48	28	18	
保安林	水涵保		サワグルミ	生立木	一般材			4	9	2			15	11.68	34	18	
			サワグルミ	生立木	低質材		2	3	1	1			7	2.98	26	15	
			ケヤキ	生立木	低質材		1	1					2	0.36	22	10	
			カツラ	生立木	一般材				1				1	0.86	38	18	
			カツラ	生立木	低質材			1	3	2			6	3.05	28	16	
			ホオノキ	生立木	低質材			4	2				6	1.10	18	13	
			トチノキ	生立木	一般材					1			1	0.76	38	16	
			トチノキ	生立木	低質材		2	3					5	0.27	12	10	
			シナノキ	生立木	一般材					1			1	1.37	46	20	
			他L	生立木	低質材		3	13					16	1.30	14	9	
			L計				5	24	15	15	5		64	27.32	24	14	
			計				5	48	54	57	41	20	4	229	239.64	32	19

物件番号 : 10号
 国有林名 : 小童子山国有林
 林小班 : 2005ほ林小班

樹種径級別本数及び材積

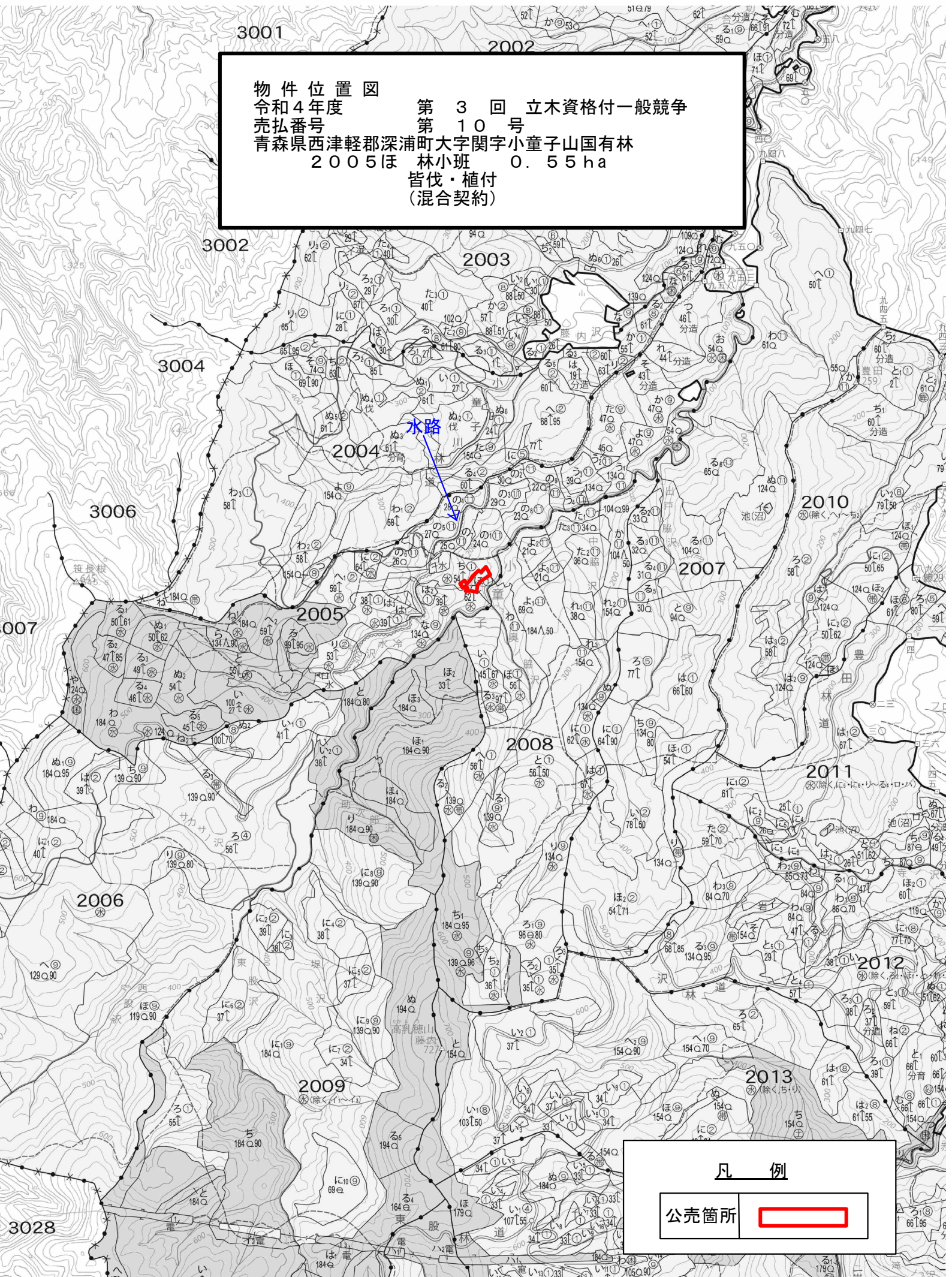
樹種(材種)	スギ(一般材)		スギ(低質材)		ヒバ(一般材)		ヒバ(低質材)		コナラ(一般材)		オニグルミ(一般材)		オニグルミ(低質材)		サワグルミ(一般材)		サワグルミ(低質材)	
	平均 径級 (本)	(m3)	(本)	(m3)	(本)	(m3)	(本)	(m3)	(本)	(m3)	(本)	(m3)	(本)	(m3)	(本)	(m3)	(本)	(m3)
10cm以下																		
12cm							1	0.04										
14cm	8	0.63					3	0.18										
16cm	1	0.17	1	0.09														
18cm	3	0.80					3	0.45									1	0.21
20cm	2	0.40					2	0.28									1	0.17
22cm	8	2.28															1	0.24
24cm	6	2.62					1	0.48							1	0.36		
26cm	6	3.70					3	1.34									1	0.37
28cm	4	2.81			1	0.63					1	0.48	1	0.48	2	0.94	1	0.40
30cm	7	6.06			1	0.75	2	0.98							1	0.52		
32cm	5	5.05			1	0.88									2	1.17		
34cm	5	5.01			1	0.99	1	0.89										
36cm	4	4.87			1	0.71	1	0.55							5	3.96	1	0.68
38cm	11	14.60					2	2.32				1	0.96					
40cm	6	8.99			1	1.42	3	3.93							1	1.28		
42cm	9	15.35			1	1.46	2	2.58							1	1.34	1	0.91
44cm	2	4.09					1	1.50										
46cm	7	13.53			3	4.32			1	1.67								
48cm	3	6.62																
50cm	7	16.11					1	2.29							1	1.10		
52cm	4	9.43			1	2.40												
54cm	3	8.11																
56cm	8	23.16																
58cm	2	6.07																
60cm	2	6.17																
62cm以上	3	11.10			1	3.13												
計	126	177.73	1	0.09	12	16.69	26	17.81	1	1.67	2	1.44	1	0.48	15	11.68	7	2.98


物件番号 : 10号
 国有林名 : 小童子山国有林
 林小班 : 2005ほ林小班

樹種径級別本数及び材積

樹種(材種)	ケヤキ(低質材)		カツラ(一般材)		カツラ(低質材)		ホオノキ(低質材)		トチノキ(一般材)		トチノキ(低質材)		シナノキ(一般材)		他L(低質材)		合計	
	22cm (本)	10m (m3)	38cm (本)	18m (m3)	28cm (本)	16m (m3)	18cm (本)	13m (m3)	38cm (本)	16m (m3)	12cm (本)	10m (m3)	46cm (本)	20m (m3)	14cm (本)	9m (m3)	(本)	(m3)
平均																		
径級	(本)	(m3)	(本)	(m3)	(本)	(m3)	(本)	(m3)	(本)	(m3)	(本)	(m3)	(本)	(m3)	(本)	(m3)	(本)	(m3)
10cm以下											2	0.08			3	0.09	5	0.17
12cm										1	0.05			3	0.13	5	0.22	
14cm							1	0.06		2	0.14			2	0.15	16	1.16	
16cm							1	0.12						5	0.50	8	0.88	
18cm	1	0.11					1	0.21						1	0.17	10	1.95	
20cm					1	0.23	1	0.09						2	0.26	9	1.43	
22cm							2	0.62								11	3.14	
24cm					1	0.30										9	3.76	
26cm	1	0.25			1	0.35										12	6.01	
28cm																10	5.74	
30cm					1	0.45										12	8.76	
32cm																8	7.10	
34cm																7	6.89	
36cm					1	0.78										13	11.55	
38cm				0.86					1	0.76						17	20.51	
40cm					1	0.94										12	16.56	
42cm																14	21.64	
44cm																3	5.59	
46cm													1	1.37		12	20.89	
48cm																3	6.62	
50cm																9	19.50	
52cm																5	11.83	
54cm																3	8.11	
56cm																8	23.16	
58cm																2	6.07	
60cm																2	6.17	
62cm以上																4	14.23	
計	2	0.36	1	0.86	6	3.05	6	1.10	1	0.76	5	0.27	1	1.37	16	1.30	229	239.64

物件位置図
令和4年度 第3回 立木資格付一般競争
売払番号 第10号
青森県西津軽郡深浦町大字関字小童子山国有林
2005ほ 林小班 0.55ha
皆伐・植付
(混合契約)



凡例
公売箇所 

物件位置図

令和4年度

第3回 立木資格付一般競争

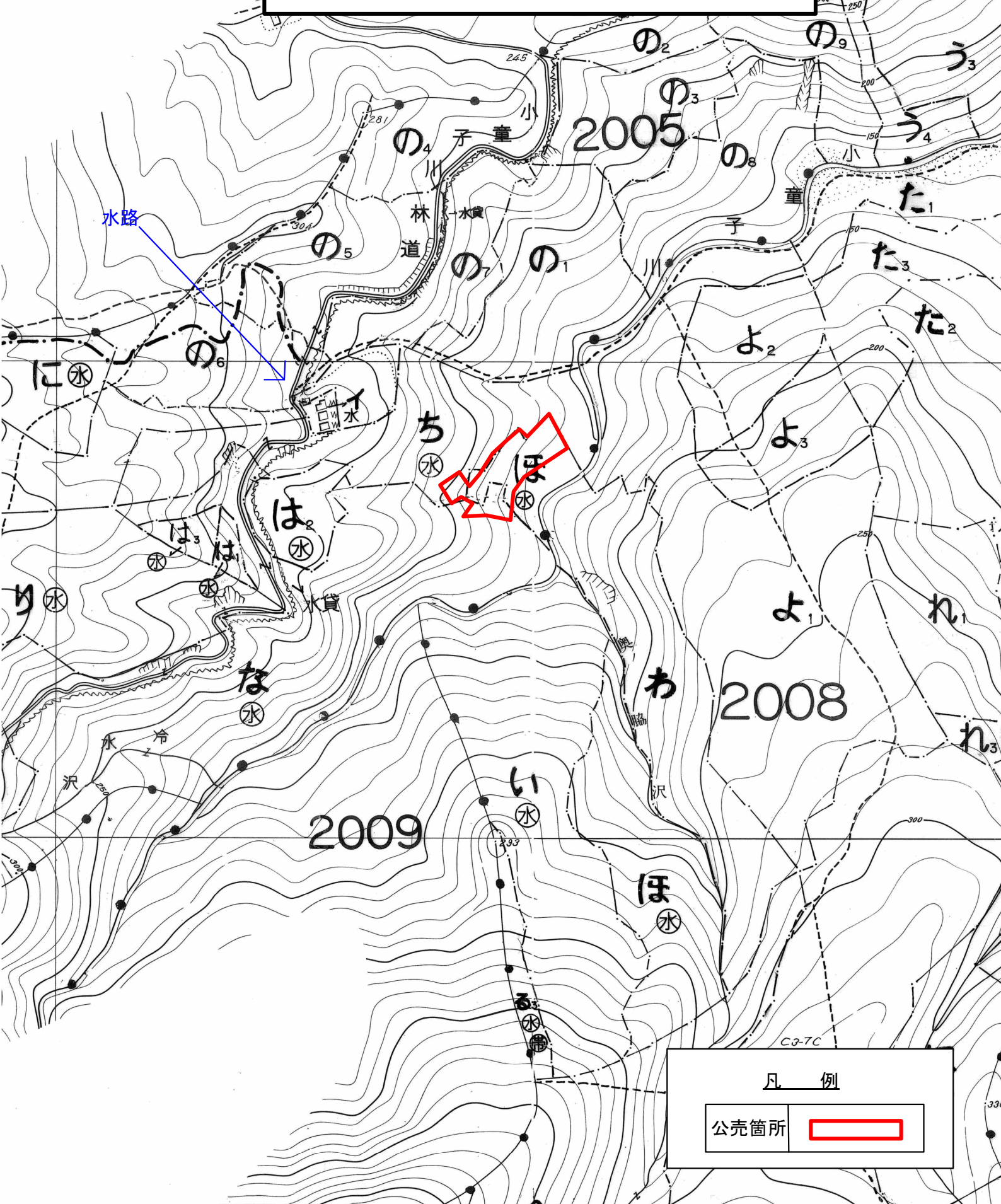
売払番号

第10号

青森県西津軽郡深浦町大字関字小童子山国有林

2005ほ 林小班 0.55ha

皆伐・植付
(混合契約)



凡例

公売箇所

