

令和4年度 第1回 立木資格付一般競争入札

入札番号6号

国有林名	林小班	面積(ha)	伐採方法	主要樹種	林齢	針葉樹		広葉樹		計		備考
						本数	数量(m ³)	本数	数量(m ³)	本数	数量(m ³)	
大落前山	786㍿	9.53	皆伐	スギ外	65	6,497	3,706.12	2,160	299.49	8,657	4,005.61	
計		9.53				6,497	3,706.12	2,160	299.49	8,657	4,005.61	

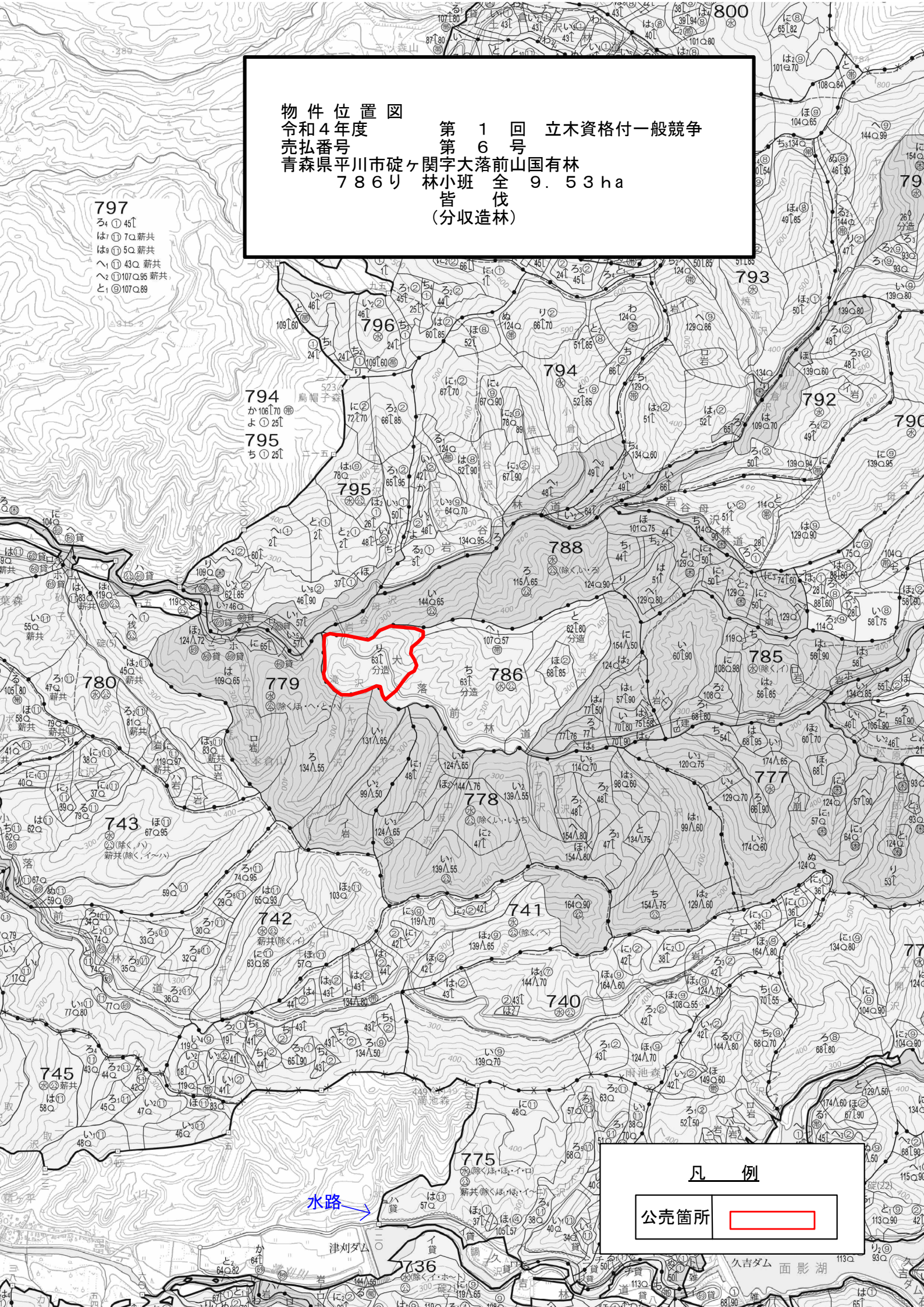
- 1 上記記載の箇所で1物件とする。
- 2 林齢は森林調査簿記載の林齢による。

物件番号 : 6号
 国有林名 : 大落前山国有林
 林小班 : 786リ林小班

樹種径級別本数及び材積

樹種(材種)	スギ(一般材)		スギ(低質材)		アカマツ(一般材)		アカマツ(低質材)		クリ(一般材)		ミズナラ(一般材)		ドロノキ(一般材)		オニグルミ(一般材)		サワグルミ(一般材)		ケヤキ(一般材)		ホオノキ(一般材)		シナノキ(一般材)		他L(低質材)		合計			
	平均	24cm	19m	8cm	7m	34cm	19m	26cm	18m	32cm	18m	28cm	17m	32cm	18m	36cm	18m	40cm	23m	30cm	18m	24cm	16m	30cm	18m	14cm	10m	(本)	(m3)	
径級	(本)	(m3)	(本)	(m3)	(本)	(m3)	(本)	(m3)	(本)	(m3)	(本)	(m3)	(本)	(m3)	(本)	(m3)	(本)	(m3)	(本)	(m3)	(本)	(m3)	(本)	(m3)	(本)	(m3)	(本)	(m3)	(本)	(m3)
10cm以下			918	25.16																										
12cm	552	33.12																												
14cm	498	49.80																												
16cm	523	78.45																												
18cm	402	88.44																												
20cm	488	146.40																												
22cm	397	146.89						1	0.32			2	0.50												1	0.25				
24cm	409	200.41						1	0.38			4	1.28								1	0.32		1	0.32					
26cm	361	212.99							1	0.46			4	1.60																
28cm	272	190.40							1	0.56																				
30cm	285	236.55											3	1.65																
32cm	213	208.74											3	1.83																
34cm	183	199.47											4	2.68																
36cm	189	238.14																												
38cm	120	165.60																												
40cm	133	210.14																												
42cm	78	135.72																												
44cm	83	155.21																												
46cm	85	170.85																												
48cm	62	138.88																												
50cm	73	174.47																												
52cm	42	106.68																												
54cm	36	97.20																												
56cm	27	80.19																												
58cm	19	59.85																												
60cm	13	43.16																												
62cm以上	28	108.01																												
計	5571	3675.76	918	25.16	3	2.60	5	2.60	4	2.92	22	11.46	1	0.62	3	2.40	9	11.66	8	4.96	1	0.32	8	5.15	2,104	260.00	8,657	4,005.61		

物件位置図
 令和4年度 第1回 立木資格付一般競争
 売払番号 第6号
 青森県平川市碓ヶ関字大落前山国有林
 786り 林小班 全 9.53ha
 皆伐 (分収造林)



797
 ろ① 45↑
 は① 70薪共
 は③ 50薪共
 へ① 43Q薪共
 へ② 107Q.95薪共
 と① 107Q.89

794
 か 106↑70
 よ① 25↑
 795
 ち① 25↑

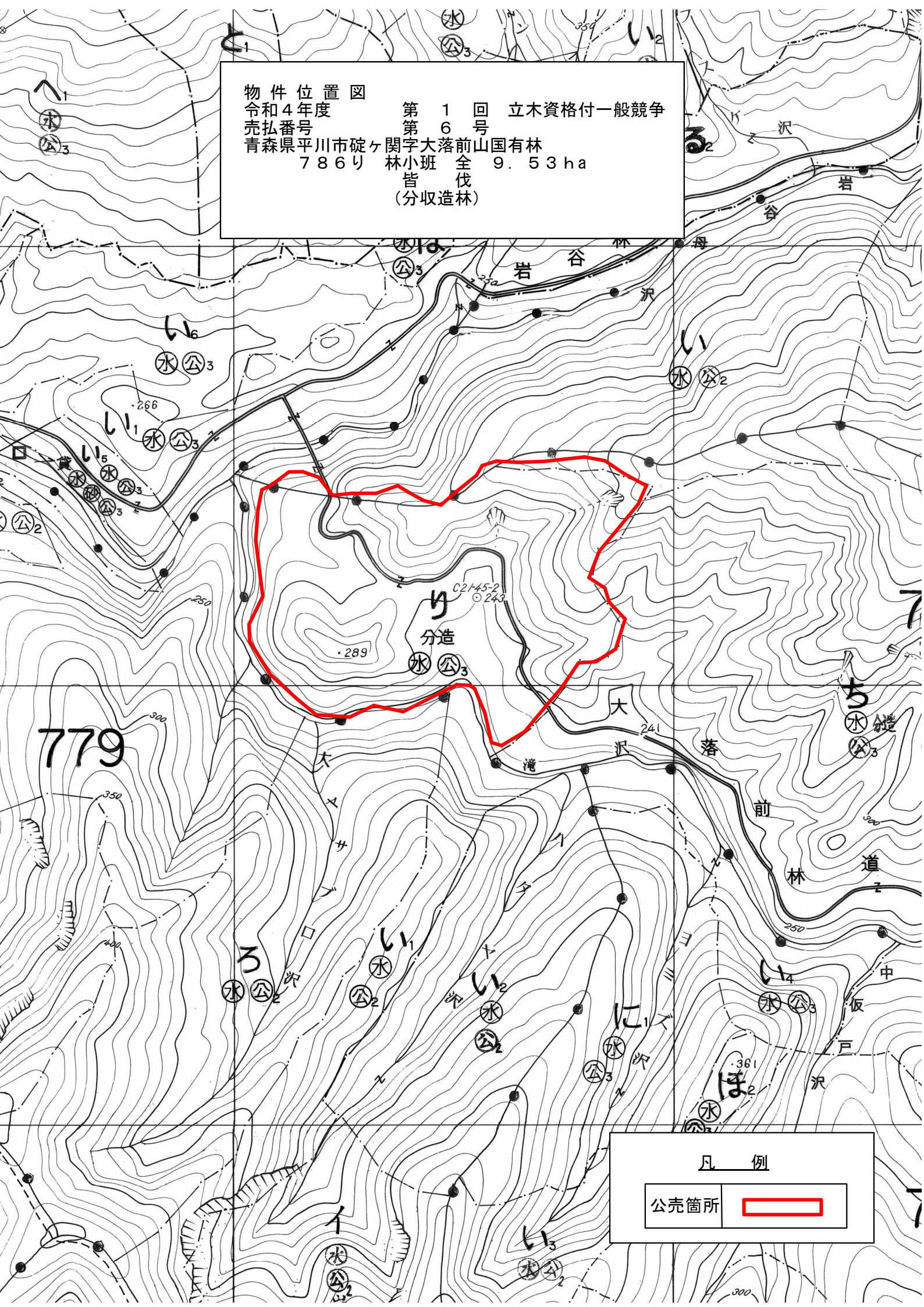
786り 大分道
 63↑


786

凡例
 公売箇所

水路 →

物件位置図
 令和4年度 第1回 立木資格付一般競争
 売払番号 第6号
 青森県平川市碓ヶ関字大落前山国有林
 786㍿林小班全 9.53ha
 皆伐
 (分収造林)



凡例	
公売箇所	

令和4年度 第1回 立木資格付一般競争入札

入札番号7号

国有林名	林小班	面積(ha)	伐採方法	主要樹種	林齢	針葉樹		広葉樹		計		備考
						本数	数量(m ³)	本数	数量(m ³)	本数	数量(m ³)	
温川沢	1088ろ3	1.95	皆伐	スギ外	62	841	925.96	582	57.46	1,423	983.42	
計		1.95				841	925.96	582	57.46	1,423	983.42	

- 1 上記記載の箇所で1物件とする。
- 2 林齢は森林調査簿記載の林齢による。

公 売 物 件 明 細 書 (立 木)

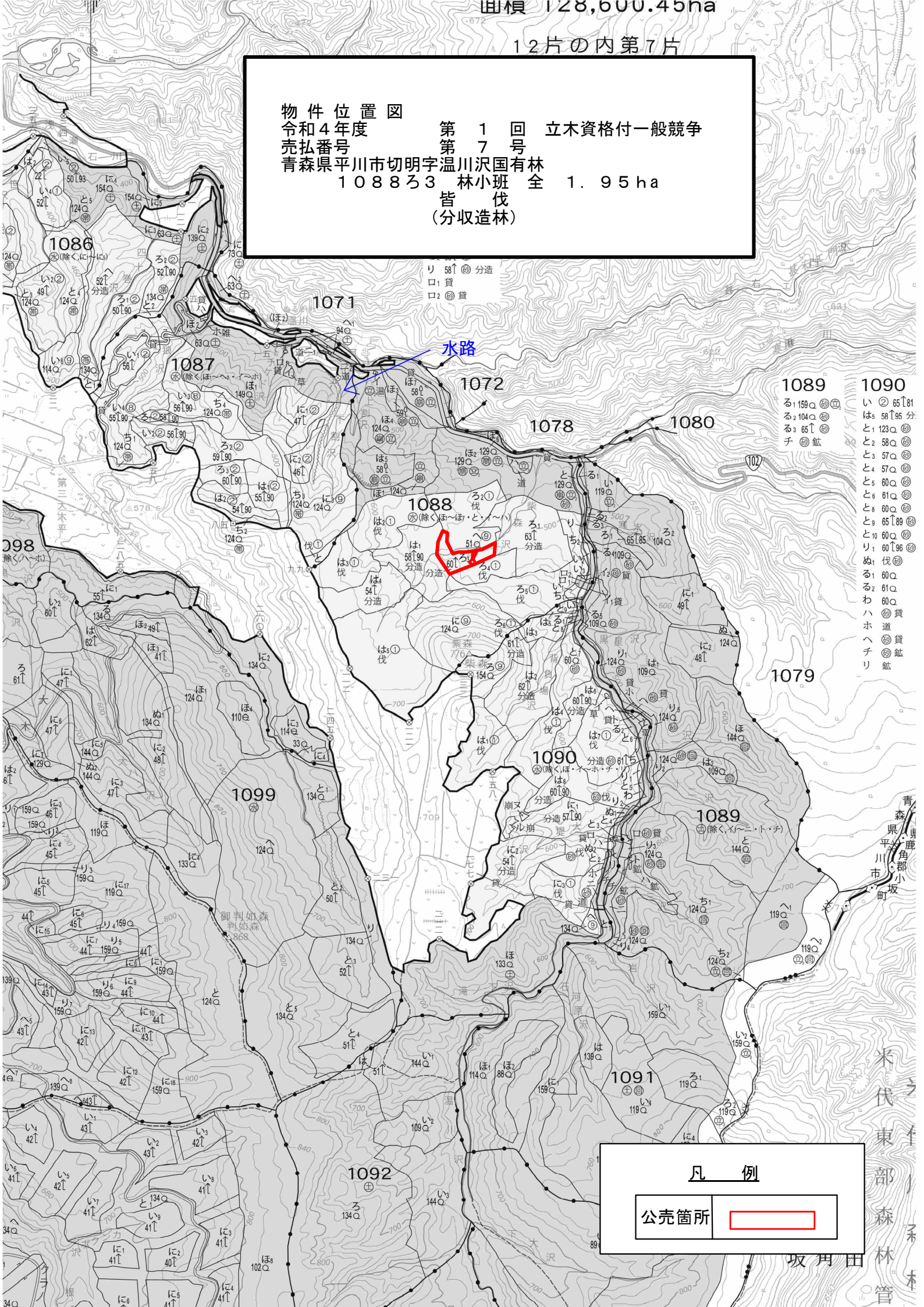
物件番号	7号	特約条項及び特記事項	樹種径級別本数及び総材積、平均径級													
			樹種	種類	一般材 低質材 別	径 級 別 本 数						計		平均		
						10cm 以下	12cm ~20	22cm ~30	32cm ~40	42cm ~50	52cm ~60	62上	本数 (本)	材積 (m3)	径級 (cm)	樹高 (m)
物件所在地	温川沢国有林 1088ろ3林小班全	1. 本物件は保安林であることから、伐採搬出等は伐採協議・作業許可の手続き完了後でなければ作業に着手できません。 保安林等の法令協議については、約2週間の日数を要します。 事前に作業仕組み計画書を当管理署長に提出し、承認を受けてください。 また、売払い物件区域外に支障木が生じる場合、当初の搬出路計画を変更する場合も保安林の場合については同様です。 2. 買受人は、労働安全確保体制を確立し、現場従業員を指導すると共に、緊急連絡体制圏を休憩所等に明示してください。 3. 公道から現地までの林道等の除雪はいたしません。 また、林道等を損壊した場合は使用者の責において修繕してください。 4. 市道等の路帯損傷及び交通の妨げとならないよう必要な措置を講じてください。 5. 当該箇所は分収造林地であるので、官収分については納入告知書により、また、民収分については分収造林契約者へ直接納入してください。 6. 本物件の所在地はナラ枯れ被害発生隣接市町村内であることから、「青森県マツ類及びナラ類の伐採・移動・利用に関する留意事項」により、6月～9月までの期間は生立木等（ナラ類）の伐採を行わないでください。また、生立木等（マツ類）の伐採を極力行わないでください。 7. 当該箇所は沢が通っているため作業をする際は、伐根や枝条を敷くなどの配慮をお願いします。	スギ	生立木	一般材		42	209	352	177	30		810	915.75	34	22
調査方法	毎木調査 (樹高曲線)		スギ	生立木	低質材	4						4	0.12	8	6	
伐採方法	皆伐		ヒバ	生立木	一般材		2	12	2			16	6.44	24	15	
面積(ha)	1.95		ヒバ	生立木	低質材		7		4			11	3.65	22	12	
林齢(年)	62		N計			4	51	221	358	177	30	841	925.96	34	22	
搬出期間(ヶ月)	36ヶ月		ブナ	生立木	一般材				2			2	0.52	24	13	
契約関係	分収造林		クリ	生立木	一般材				3	1		4	1.70	28	15	
民収分納入方法	振り込み		ミズナラ	生立木	一般材				6			6	1.83	22	15	
法令制限、その他留意事項			ドロノキ	生立木	一般材				1			1	0.40	28	15	
保安林	水涵保		サワグルミ	生立木	一般材				20	4		24	10.98	26	17	
自然公園等			ホオノキ	生立木	一般材				7	1		8	3.32	26	16	
			イタヤ	生立木	一般材				1			1	0.32	26	14	
			トチノキ	生立木	一般材				1	3		4	2.47	36	14	
			他L	生立木	一般材				1			1	0.55	30	18	
			他L	生立木	低質材	286	229	15	1			531	35.37	10	9	
			L計			286	229	57	10			582	57.46	12	10	
計					290	280	278	368	177	30	1,423	983.42	24	17		

物件番号 : 7号
 国有林名 : 温川沢国有林
 林小班 : 1088ろ3林小班

樹種径級別本数及び材積

樹種(材種)	スギ(一般材)		スギ(低質材)		ヒバ(一般材)		ヒバ(低質材)		ブナ(一般材)		クリ(一般材)		ミズナラ(一般材)		ドロノキ(一般材)		サワグルミ(一般材)		ホオノキ(一般材)		イタヤ(一般材)		トチノキ(一般材)		他L(一般材)		他L(低質材)		合計					
	平均	34cm	22m	8cm	6m	24cm	15m	22cm	12m	24cm	13m	28cm	15m	22cm	15m	28cm	15m	26cm	17m	26cm	16m	26cm	14m	36cm	14m	30cm	18m	10cm	9m	(本)	(m3)			
径級	(本)	(m3)	(本)	(m3)	(本)	(m3)	(本)	(m3)	(本)	(m3)	(本)	(m3)	(本)	(m3)	(本)	(m3)	(本)	(m3)	(本)	(m3)	(本)	(m3)	(本)	(m3)	(本)	(m3)	(本)	(m3)	(本)	(m3)	(本)	(m3)		
10cm以下	5	0.36	4	0.12																											286	5.98	290	6.10
12cm	2	0.09						1	0.04																						82	4.10	85	4.23
14cm	5	0.36						2	0.16																						42	3.36	49	3.88
16cm	5	0.65					1	0.13	1	0.09																					37	4.07	44	4.94
18cm	6	0.98					1	0.18	2	0.35																					34	5.10	43	6.61
20cm	24	6.72						1	0.22																						34	6.80	59	13.74
22cm	16	5.60					4	1.12		1	0.22			3	0.79			4	1.15	1	0.29									7	1.94	36	11.11	
24cm	35	15.40					2	0.73			2	0.64		1	0.32			7	2.61	2	0.64									2	0.62	51	20.96	
26cm	48	25.44					1	0.39			1	0.30		2	0.72			3	1.27	1	0.42	1	0.32							4	1.53	61	30.39	
28cm	46	27.60					3	1.41						1	0.40			3	1.45	2	0.83									4	0.46	56	32.15	
30cm	64	46.08					2	1.15			1	0.49		2	1.15			3	1.65	1	0.55		1	0.45	1	0.55	1	0.55	1	0.55	74	51.47		
32cm	67	56.95					1	0.62	2	1.24				1	0.59			1	0.59	1	0.59										72	59.99		
34cm	72	71.28										1	0.57					1	0.66												75	73.24		
36cm	77	84.70					1	0.71	1	0.82								2	1.60												82	88.42		
38cm	66	83.82																						1	0.59						1	0.71	68	85.39
40cm	70	97.30																						1	0.72						71	98.02		
42cm	63	100.80																													63	100.80		
44cm	50	86.50																													50	86.50		
46cm	29	53.94																													29	53.94		
48cm	20	41.40																													20	41.40		
50cm	15	33.15																													15	33.15		
52cm	19	46.55																													19	46.55		
54cm	6	15.52																													6	15.52		
56cm	2	5.53																													2	5.53		
58cm	2	6.18																													2	6.18		
60cm	1	3.21																													1	3.21		
62cm以上																																		
計	810	915.75	4	0.12	16	6.44	11	3.65	2	0.52	4	1.70	6	1.83	1	0.40	24	10.98	8	3.32	1	0.32	4	2.47	1	0.55	531	35.37	1423	983.42				

物件位置図
 令和4年度 第1回 立木資格付一般競争
 売払番号 第7号
 青森県平川市切明字温川沢国有林
 1088ろ3 林小班全 1.95ha
 皆伐
 (分収造林)



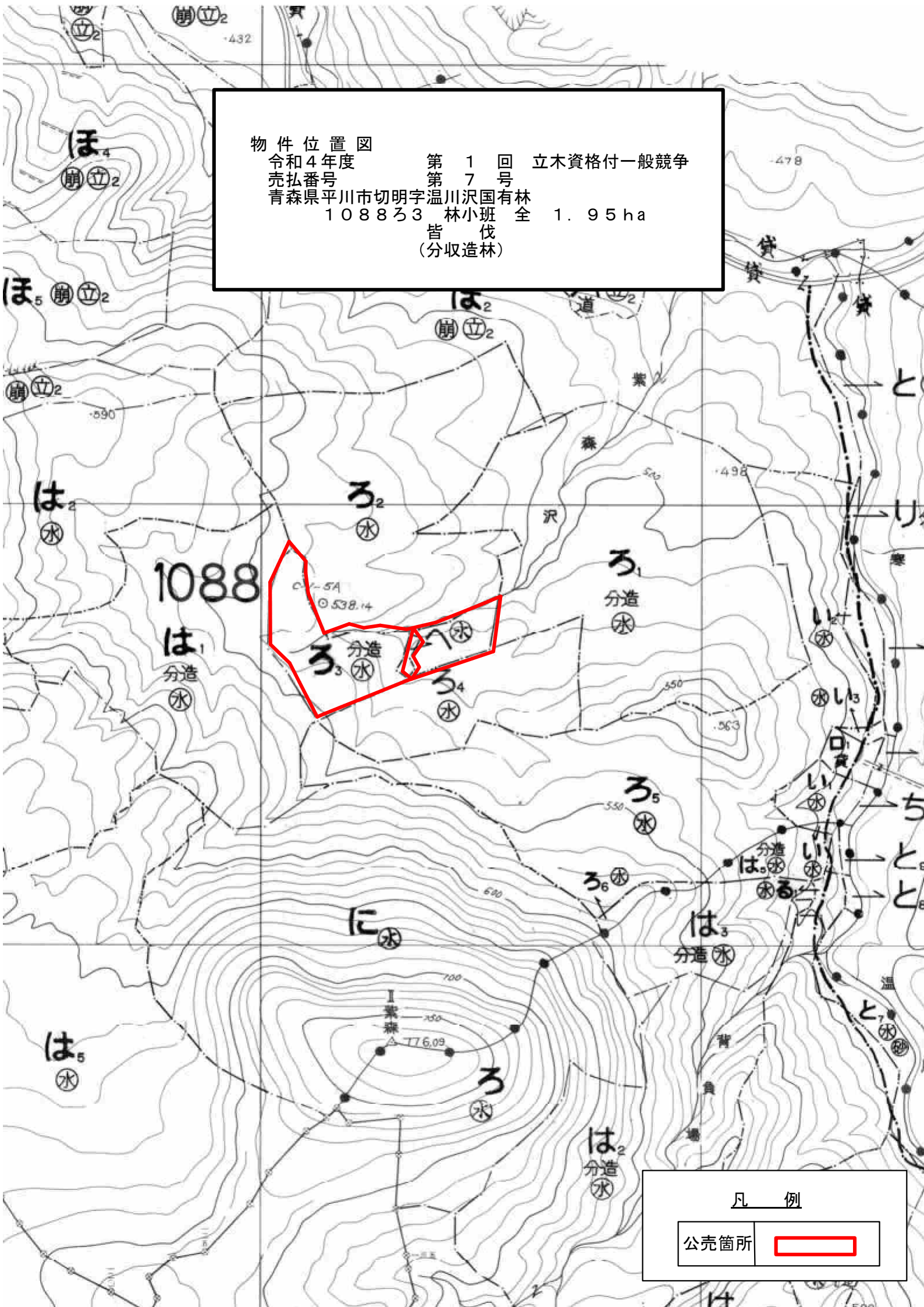
- | | |
|---------|---------|
| 1089 | 1090 |
| ろ1 159Q | い2 65分 |
| ろ2 104Q | は5 58分 |
| ろ3 65分 | と1 123Q |
| ち | と2 58Q |
| | と3 57Q |
| | と4 57Q |
| | と5 60Q |
| | と6 61Q |
| | と8 60Q |
| | と9 65分 |
| | と10 60Q |
| | り1 60分 |
| | ぬ1 伐 |
| | る1 60Q |
| | る2 61Q |
| | わハ 60Q |
| | ハヘチ 60Q |
| | リ 60Q |

凡例

公売箇所	
------	--

物件位置図

令和4年度 第1回 立木資格付一般競争
売払番号 第7号
青森県平川市切明字温川沢国有林
1088ろ3 林小班全 1.95ha
皆伐
(分収造林)



凡例

公売箇所 

令和4年度 第1回 立木資格付一般競争入札

入札番号8号

国有林名	林小班	面積(ha)	伐採方法	主要樹種	林齢	針葉樹		広葉樹		計		備考
						本数	数量(m ³)	本数	数量(m ³)	本数	数量(m ³)	
温川沢	1088は1	6.87	皆伐	スギ外	60	2,535	2,118.41	5,834	464.18	8,369	2,582.59	
計		6.87				2,535	2,118.41	5,834	464.18	8,369	2,582.59	

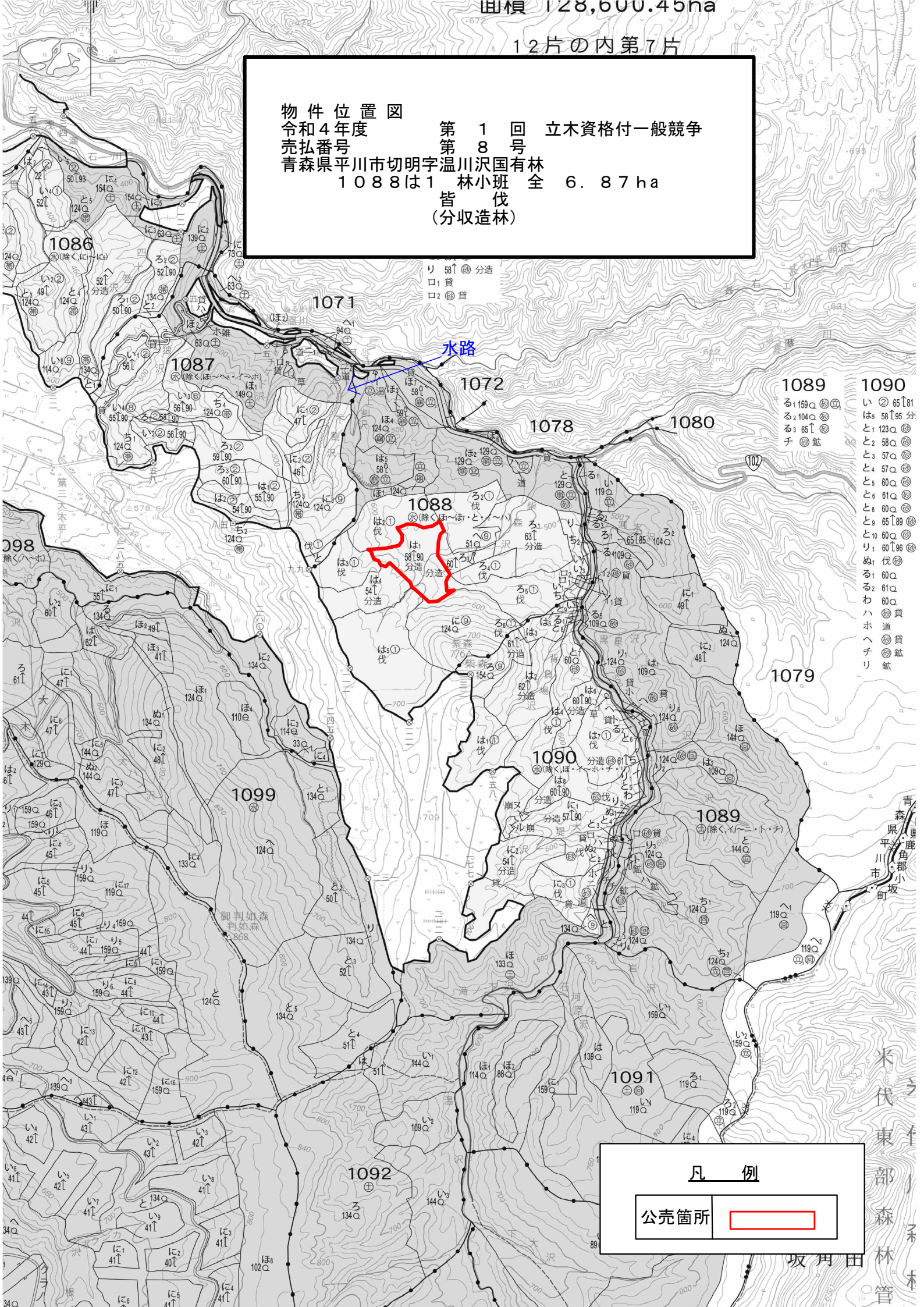
- 1 上記記載の箇所で1物件とする。
- 2 林齢は森林調査簿記載の林齢による。

物件番号：8号
 国有林名：湯川沢国有林
 林小班：108aは1林小班

樹種径級別本数及び材種

樹種(材種)	スギ(一般材)		スギ(低質材)		ヒバ(一般材)		ヒバ(低質材)		ブナ(一般材)		クワ(一般材)		ミズナラ(一般材)		オニグルミ(一般材)		サワグルミ(一般材)		ダケカンバ(一般材)		クワイ(一般材)		ニレ(一般材)		ホオノキ(一般材)		サクラ(一般材)		イタヤ(一般材)		トチノキ(一般材)		シナノキ(一般材)		他L(一般材)		他L(低質材)		合計			
	平均	32cm	19m	8cm	5m	32cm	17m	22cm	12m	26cm	15m	22cm	15m	22cm	15m	24cm	15m	30cm	17m	28cm	16m	26cm	16m	32cm	21m	24cm	15m	28cm	15m	22cm	15m	28cm	16m	26cm	16m	26cm	15m	8cm		8m		
径級	(本)	(m3)	(本)	(m3)	(本)	(m3)	(本)	(m3)	(本)	(m3)	(本)	(m3)	(本)	(m3)	(本)	(m3)	(本)	(m3)	(本)	(m3)	(本)	(m3)	(本)	(m3)	(本)	(m3)	(本)	(m3)	(本)	(m3)	(本)	(m3)	(本)	(m3)	(本)	(m3)	(本)	(m3)	(本)	(m3)		
10cm以下																																										
12cm	78	4.68																																								
14cm	79	7.90																																								
16cm	59	8.26																																								
18cm	58	11.02				1	0.15																																			
20cm	72	18.00																																								
22cm	65	20.15																																								
24cm	113	44.07																																								
26cm	140	61.60																																								
28cm	159	85.86																																								
30cm	225	146.25																																								
32cm	207	159.30																																								
34cm	208	176.80																																								
36cm	191	191.00																																								
38cm	158	173.80																																								
40cm	102	204.12																																								
42cm	103	153.69																																								
44cm	83	131.97																																								
46cm	79	140.62																																								
48cm	43	82.13																																								
50cm	36	76.68																																								
52cm	29	65.54																																								
54cm	25	60.69																																								
56cm	17	24.90																																								
58cm	9	15.57																																								
60cm	3	8.76																																								
62cm以上	0	18.47																																								
計	2409		108	2.39	7	5.10	11	3.47	56	22.47	1	0.25	22	6.60	14	4.72	71	46.77	2	1.03	196	84.14	1	0.73	20	6.66	3	1.24	2	0.55	16	8.16	10	4.15	10	3.69	5410	273.02	8369	282.59		

物件位置図
 令和4年度 第1回 立木資格付一般競争
 売払番号 第8号
 青森県平川市切明字温川沢国有林
 1088は1 林小班全 6.87ha
 皆伐
 (分収造林)



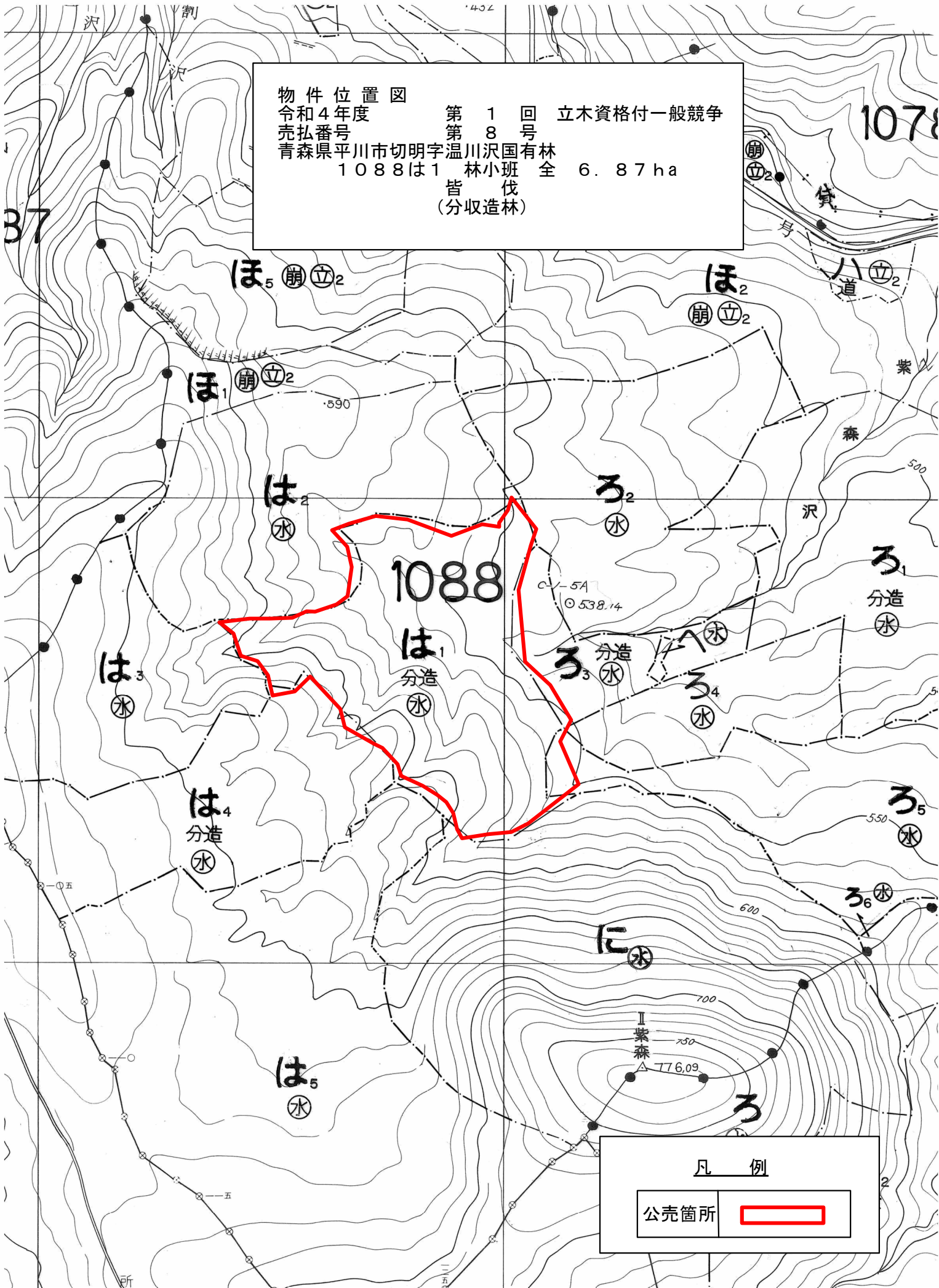
1089
 り 159Q
 る 104Q
 る 65L
 チ 鉦

1090
 い 2 65L
 は 5 58L
 と 1 123Q
 と 2 58Q
 と 3 57Q
 と 4 57Q
 と 5 60Q
 と 6 61Q
 と 8 60Q
 と 9 65L
 と 10 60Q
 り 1 60L
 む 1 伐
 る 1 60Q
 る 2 61Q
 る 3 60Q
 る 4 ハ
 る 5 ハ
 る 6 ハ
 る 7 ハ
 る 8 ハ
 る 9 ハ
 る 10 ハ

凡 例

公売箇所	
------	--

物件位置図
 令和4年度 第1回 立木資格付一般競争
 売払番号 第8号
 青森県平川市切明字温川沢国有林全 6.87ha
 1088は1 林小班全
 (分取造林)



令和4年度 第1回 立木資格付一般競争入札

入札番号9号

国有林名	林小班	面積(ha)	伐採方法	主要樹種	林齢	針葉樹		広葉樹		計		備考
						本数	数量(m ³)	本数	数量(m ³)	本数	数量(m ³)	
温川沢	1088㍿	0.11	皆伐	スギ外	60	10	6.31	66	9.50	76	15.81	
計		0.11				10	6.31	66	9.50	76	15.81	

- 1 上記記載の箇所で1物件とする。
- 2 林齢は森林調査簿記載の林齢による。

物件番号 : 9号

国有林名 : 温川沢国有林

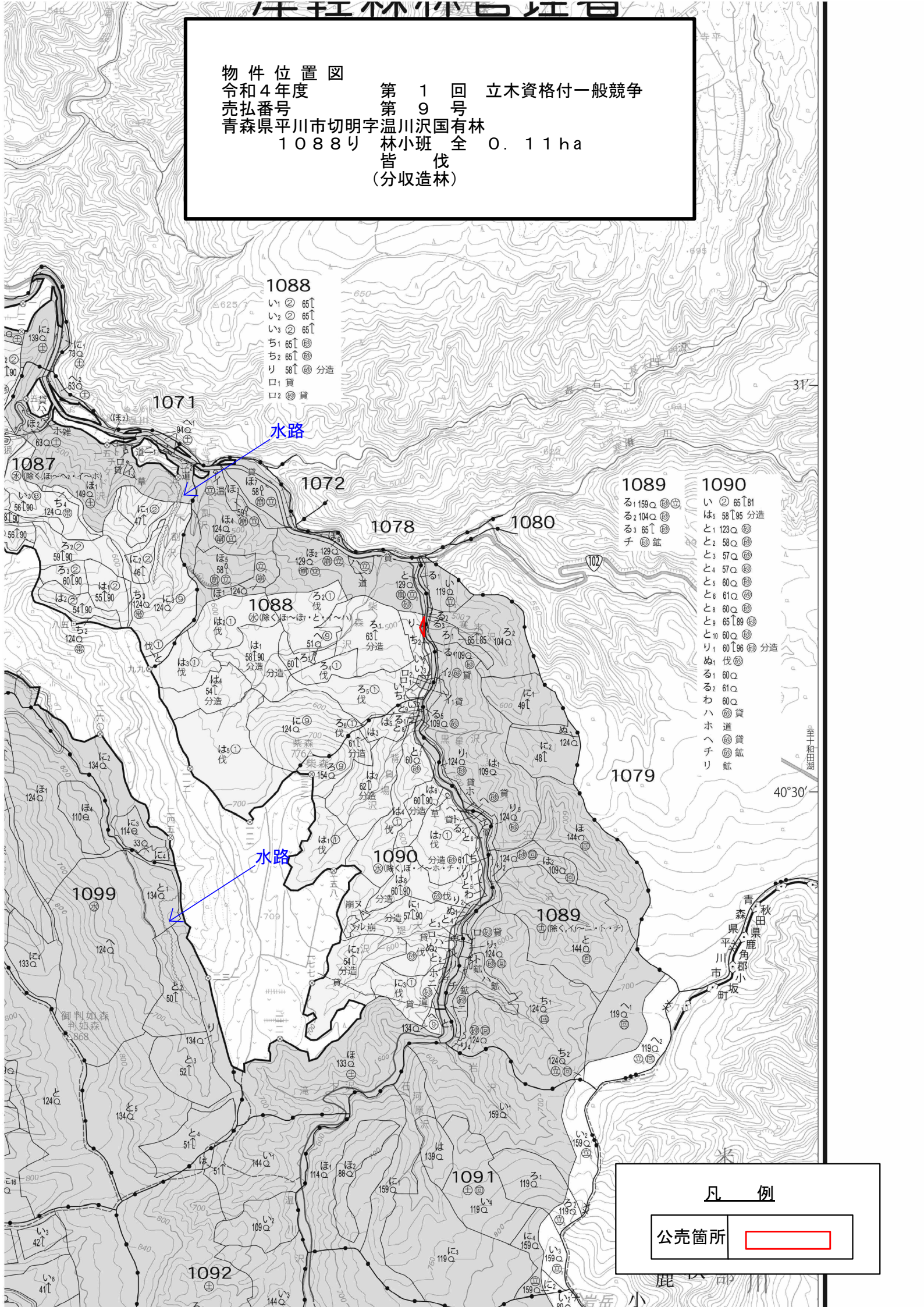
林小班 : 1088リ林小班

樹種径級別本数及び材積

樹種(材種)	スギ(一般材)		スギ(低質材)		ミズナラ(一般材)		トチノキ(一般材)		シナノキ(一般材)		他L(低質材)		合計		
	平均 径級	32cm (本)	15m (m3)	10cm (本)	4m (m3)	26cm (本)	14m (m3)	36cm (本)	16m (m3)	28cm (本)	15m (m3)	12cm (本)			7m (m3)
10cm以下			1	0.02								39	0.54	40	0.56
12cm												2	0.06	2	0.06
14cm	1	0.06										3	0.16	4	0.22
16cm												3	0.26	3	0.26
18cm															
20cm												4	0.69	4	0.69
22cm												1	0.20	1	0.20
24cm					1	0.28						2	0.41	3	0.69
26cm					1	0.35			1	0.35		1	0.32	3	1.02
28cm	1	0.38			1	0.37			1	0.40				3	1.15
30cm															
32cm	2	1.28							1	0.51				3	1.79
34cm	2	1.25										2	1.31	4	2.56
36cm								1	0.68					1	0.68
38cm															
40cm	2	2.16												2	2.16
42cm												1	1.10	1	1.10
44cm	1	1.16												1	1.16
46cm															
48cm															
50cm															
52cm												1	1.51	1	1.51
54cm															
56cm															
58cm															
60cm															
62cm以上															
計	9	6.29	1	0.02	3	1.00	1	0.68	3	1.26	59	6.56	76	15.81	

物件位置図

令和4年度 第1回 立木資格付一般競争
売払番号 第9号
青森県平川市切明字温川沢国有林
1088り 林小班全 0.11ha
皆伐
(分収造林)



1088

- い₁ 2 65↑
- い₂ 2 65↑
- い₃ 2 65↑
- ち₁ 65↑
- ち₂ 65↑
- り 58↑ 分造
- 口₁ 貸
- 口₂ 貸

水路

1071

1072

1078

1080

1088

1089

1090

- る₁ 159Q
- る₂ 104Q
- る₃ 65↑
- ち

- い₂ 65↑ 81
- は₅ 58↑ 95 分造
- と₁ 123Q
- と₂ 58Q
- と₃ 57Q
- と₄ 57Q
- と₅ 60Q
- と₆ 61Q
- と₈ 60Q
- と₉ 65↑ 89
- と₁₀ 60Q
- り₁ 60↑ 96 分造
- ぬ₁ 伐
- る₁ 60Q
- る₂ 61Q
- わ₁ 60Q
- ハ₁ 60Q
- ホ₁ 60Q
- ヘ₁ 60Q
- チ₁ 60Q

水路

1099

1090

1089

御判如森
判如森
868

1092

1091

凡例

公売箇所



物件位置図

令和4年度

第1回 立木資格付一般競争

売払番号

第9号

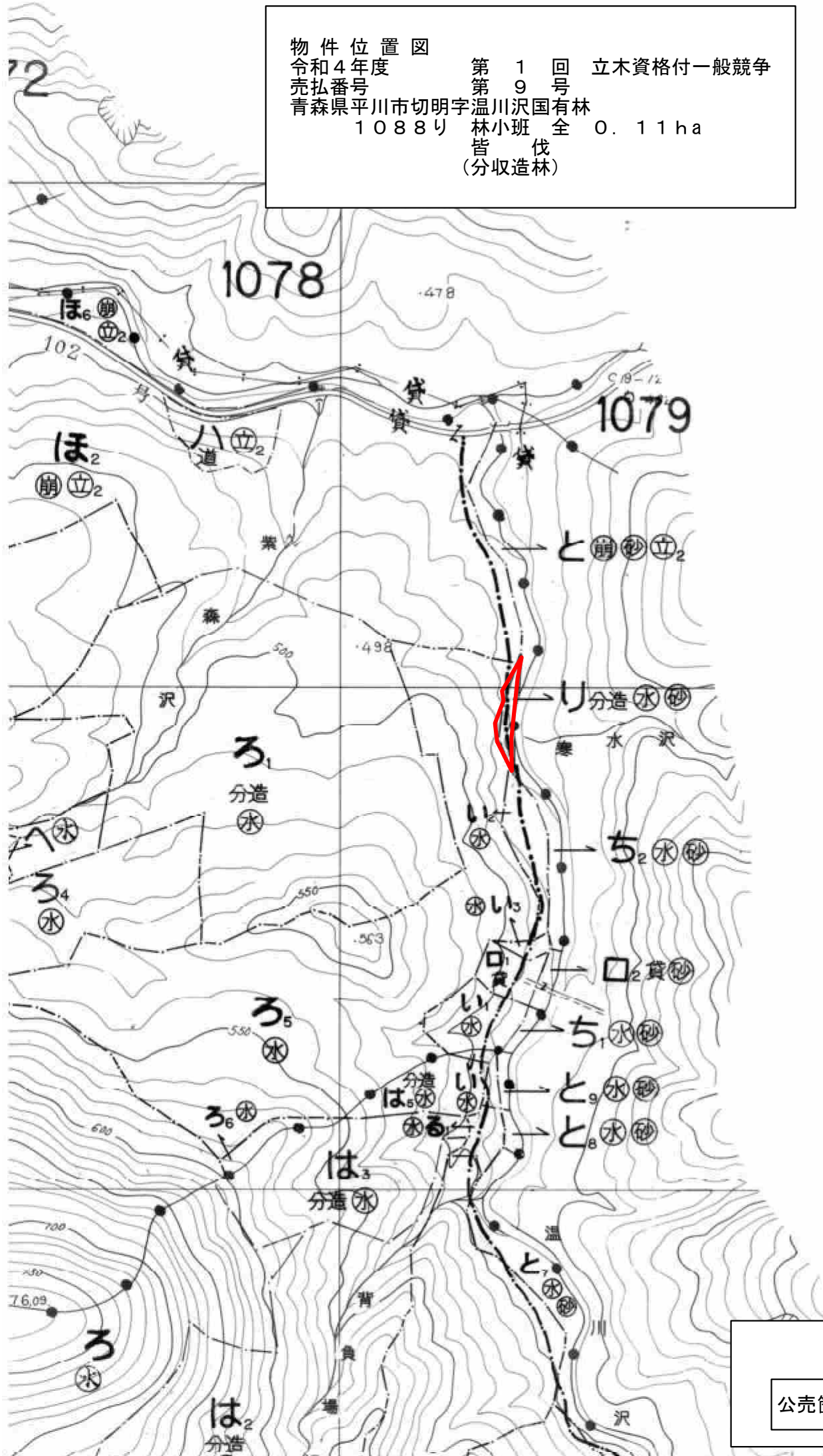
青森県平川市切明字

温川沢国有林

1088り

林小班全 0.11ha

皆伐
(分収造林)



凡例

公売箇所

