

令和元年7月3日
岩手南部森林管理署遠野支署

令和元年度採材検討会のお知らせ

岩手南部森林管理署及び当支署は、当支署管内の中滝山国有林において、北上川中流域の自治体や森林組合の担当者、林業・木材産業関係者等を対象とした採材検討会を下記により開催いたします。

「採材」とは、伐倒した立木を丸太（原木）に加工する作業のことです。この検討会は、市場ニーズに応じた採材方法を工夫することで、森林資源を有効に活用し、林業収入のアップ（＝儲かる林業経営）につなげることを目的としており、遠野支署管内での採材検討会の開催は2年ぶりとなります。

記

- 1 開催日時 令和元年7月12日（金）13時15分～15時30分
- 2 集 合 13時に現地（遠野市附馬牛町中滝山79林班ろ1小班）集合
【別紙の案内図を参照】
- 3 開催場所遠野市附馬牛町中滝山国有林78林班外
（請負事業体：遠野地区国有林材生産協同組合）
- 4 参加者
林業・木材産業関係事業体、岩手県、管内市町村、管内森林組合等から110人程度
- 5 予定日程
13：15 開会・主催者代表挨拶（遠野支署長）
13：20 参加者紹介
13：30 現地概要、立木・素材の販売について説明
13：40 木材市況の動向（岩手県森林組合連合会）
13：50 採材方法の説明（東北森林管理局）
14：00 採材方法の検討・実演（参加者）
14：50 意見交換・質疑応答
15：20 講評
15：30 閉会
- 6 取材を御希望される場合は、前日（7/11）までに、下に記載の担当まで、御連絡下さい。

【お問い合わせ先】

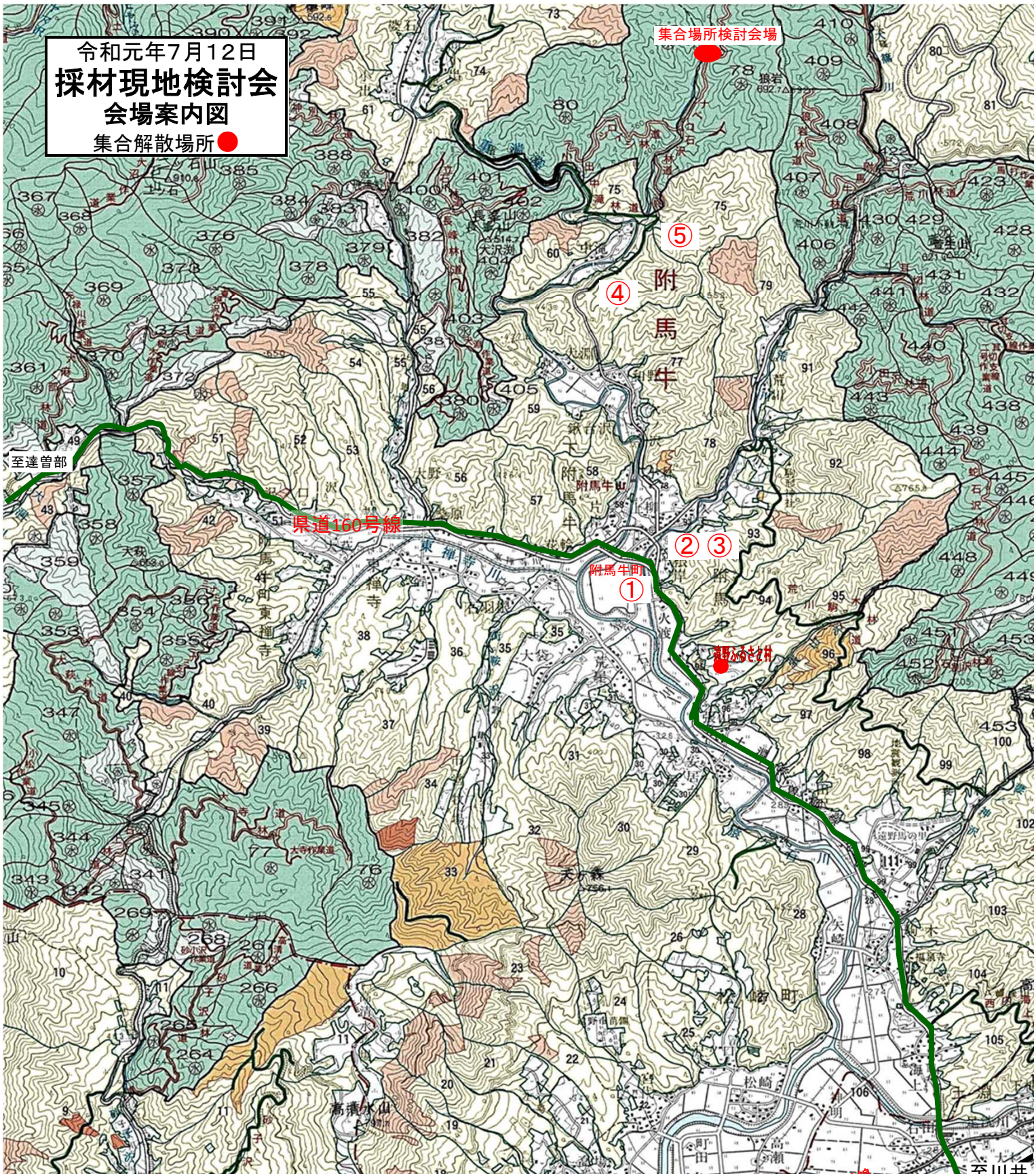
支 署 長 野木 宏祐
総括森林整備官 小松 忠直
電 話 0198-62-2670（代表）
F A X 0198-62-9628



林野庁

令和元年7月12日
採材現地検討会
会場案内図
集合解散場所 ●

集合場所検討会場



至達曾部

県道160号線

附馬牛町
①

②

③

④

⑤

附馬
牛

採材検討会

国道340号線

至川井

至盛岡

国道396号線

至花巻

道の駅

国道283号線

釜石道

遠野市街

至釜石

