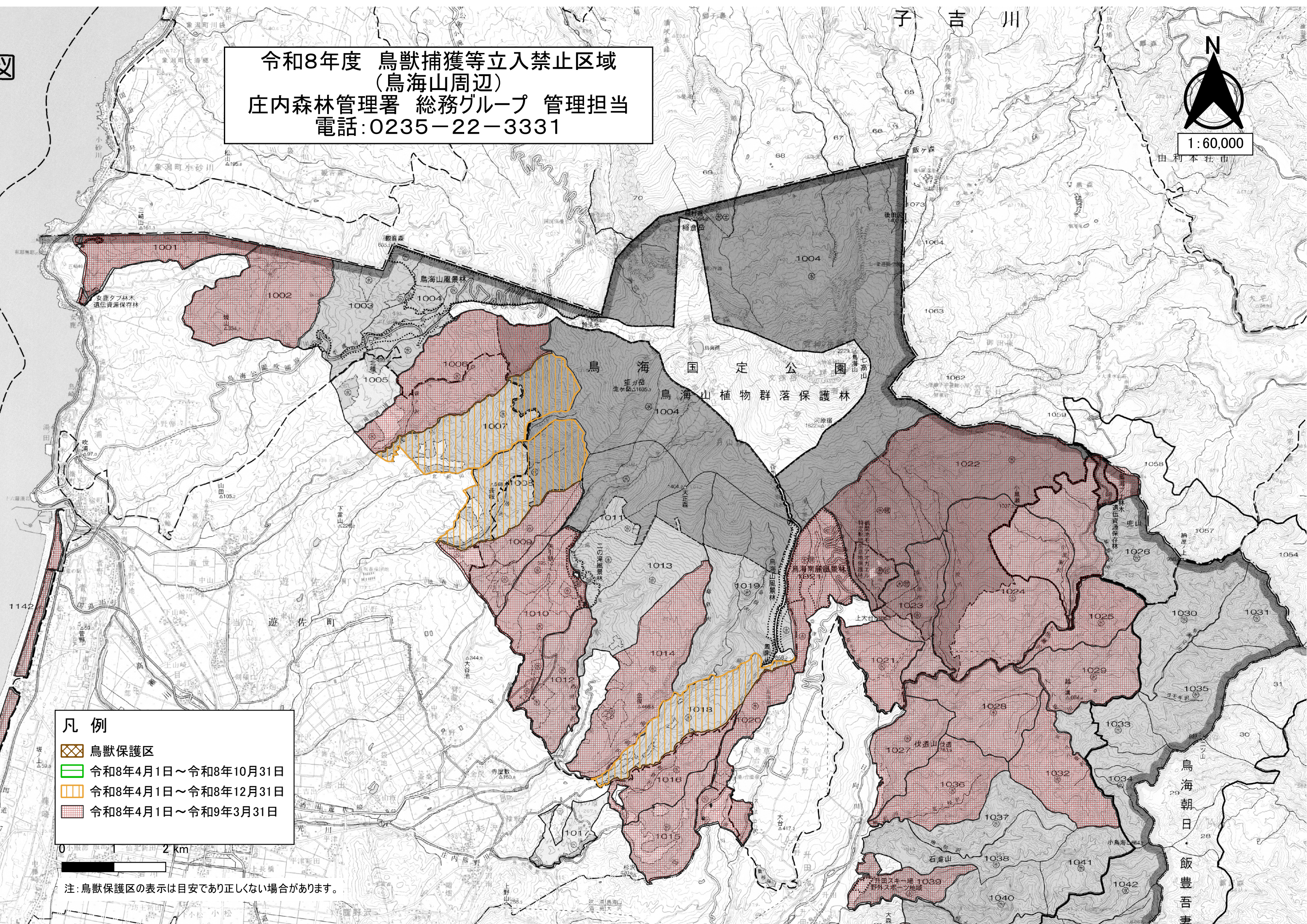






令和8年度 鳥獣捕獲等立入禁止区域
 (鳥海山周辺)
 庄内森林管理署 総務グループ 管理担当
 電話:0235-22-3331



1:60,000



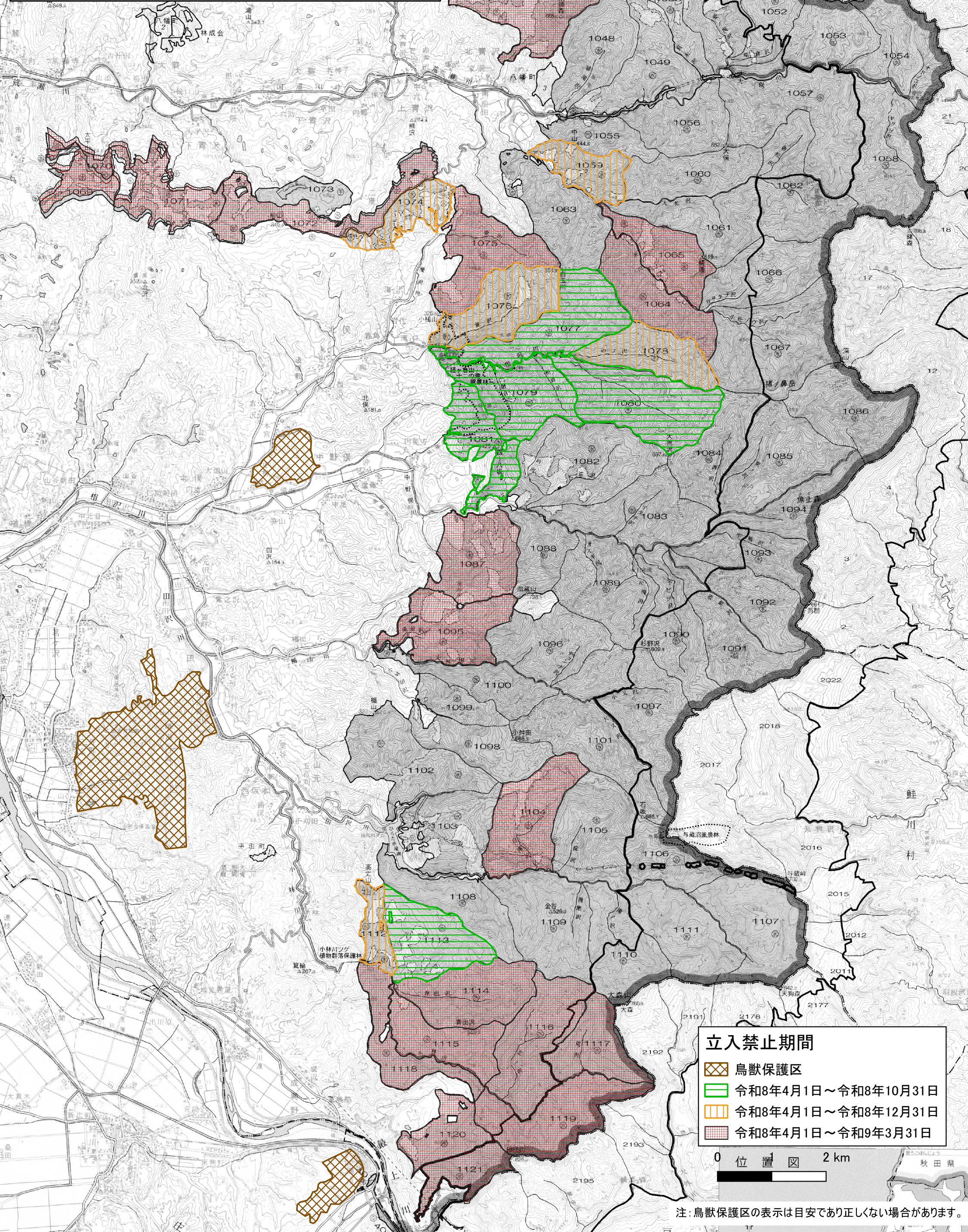
- 凡例**
-  鳥獣保護区
 -  令和8年4月1日～令和8年10月31日
 -  令和8年4月1日～令和8年12月31日
 -  令和8年4月1日～令和9年3月31日

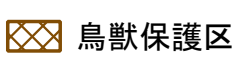
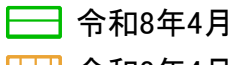
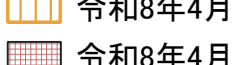
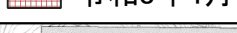


注: 鳥獣保護区の表示は目安であり正しくない場合があります。

鳥海朝日・飯豊吾妻

令和8年度 鳥獣捕獲等立入禁止区域
 (酒田市八幡周辺)
 庄内森林管理署 総務グループ 管理担当
 電話:0235-22-3331



- 立入禁止期間**
-  鳥獣保護区
 -  令和8年4月1日～令和8年10月31日
 -  令和8年4月1日～令和8年12月31日
 -  令和8年4月1日～令和9年3月31日

0 位置図 2 km

注: 鳥獣保護区の表示は目安であり正しくない場合があります。