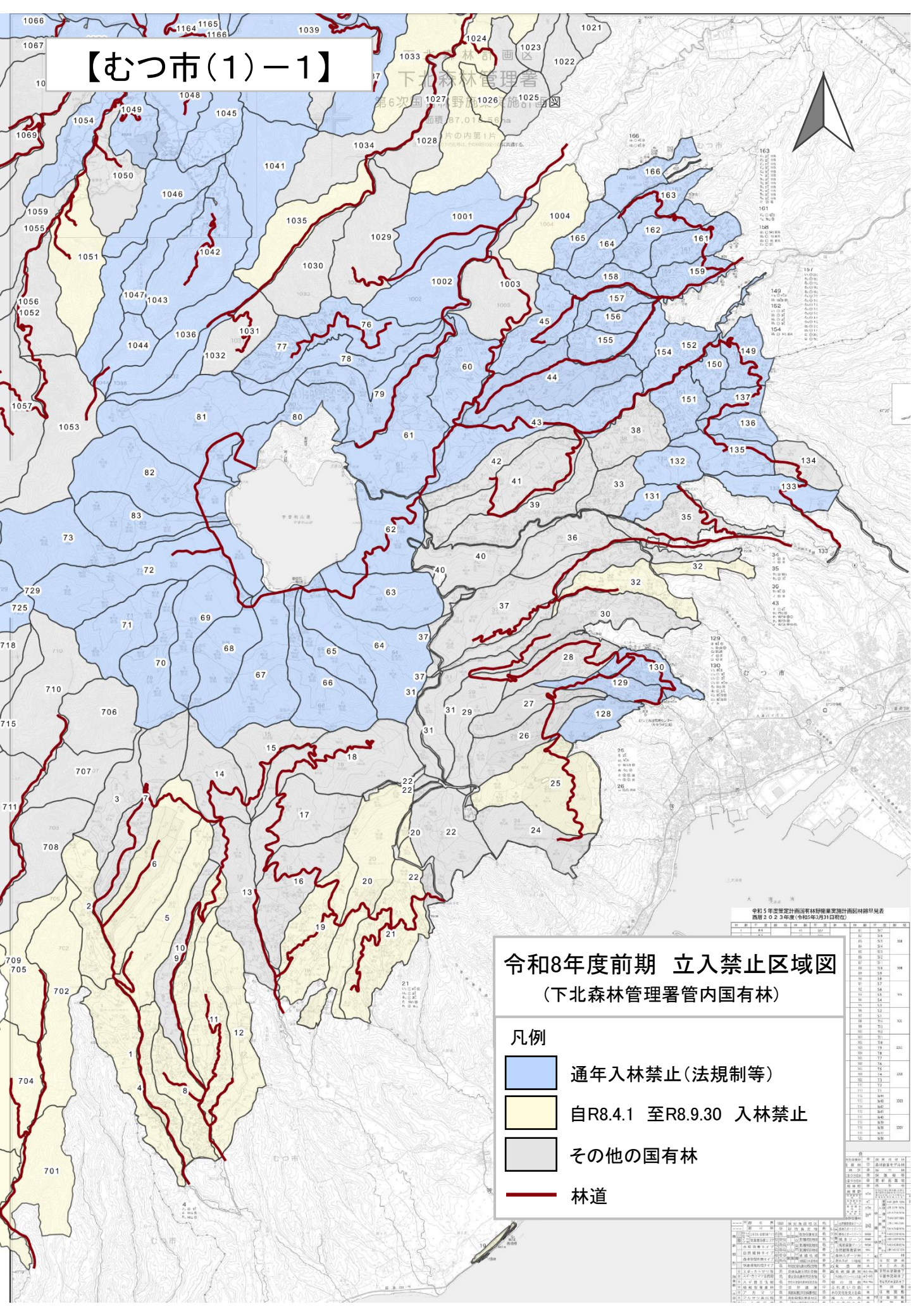


【むつ市(1)-1】



令和8年度前期 立入禁止区域図 (下北森林管理署管内国有林)

- 凡例
- 通年入林禁止(法規制等)
 - 自R8.4.1 至R8.9.30 入林禁止
 - その他の国有林
 - 林道

令和5年度国定計画による林野管理事業計画図(林野計画見本) 西暦2023年度(令和5年)3月31日現在

林野計画見本	林野計画見本	林野計画見本	林野計画見本	林野計画見本	林野計画見本	林野計画見本	林野計画見本	林野計画見本	林野計画見本
1	2	3	4	5	6	7	8	9	10
11	12	13	14	15	16	17	18	19	20
21	22	23	24	25	26	27	28	29	30
31	32	33	34	35	36	37	38	39	40
41	42	43	44	45	46	47	48	49	50
51	52	53	54	55	56	57	58	59	60
61	62	63	64	65	66	67	68	69	70
71	72	73	74	75	76	77	78	79	80
81	82	83	84	85	86	87	88	89	90
91	92	93	94	95	96	97	98	99	100

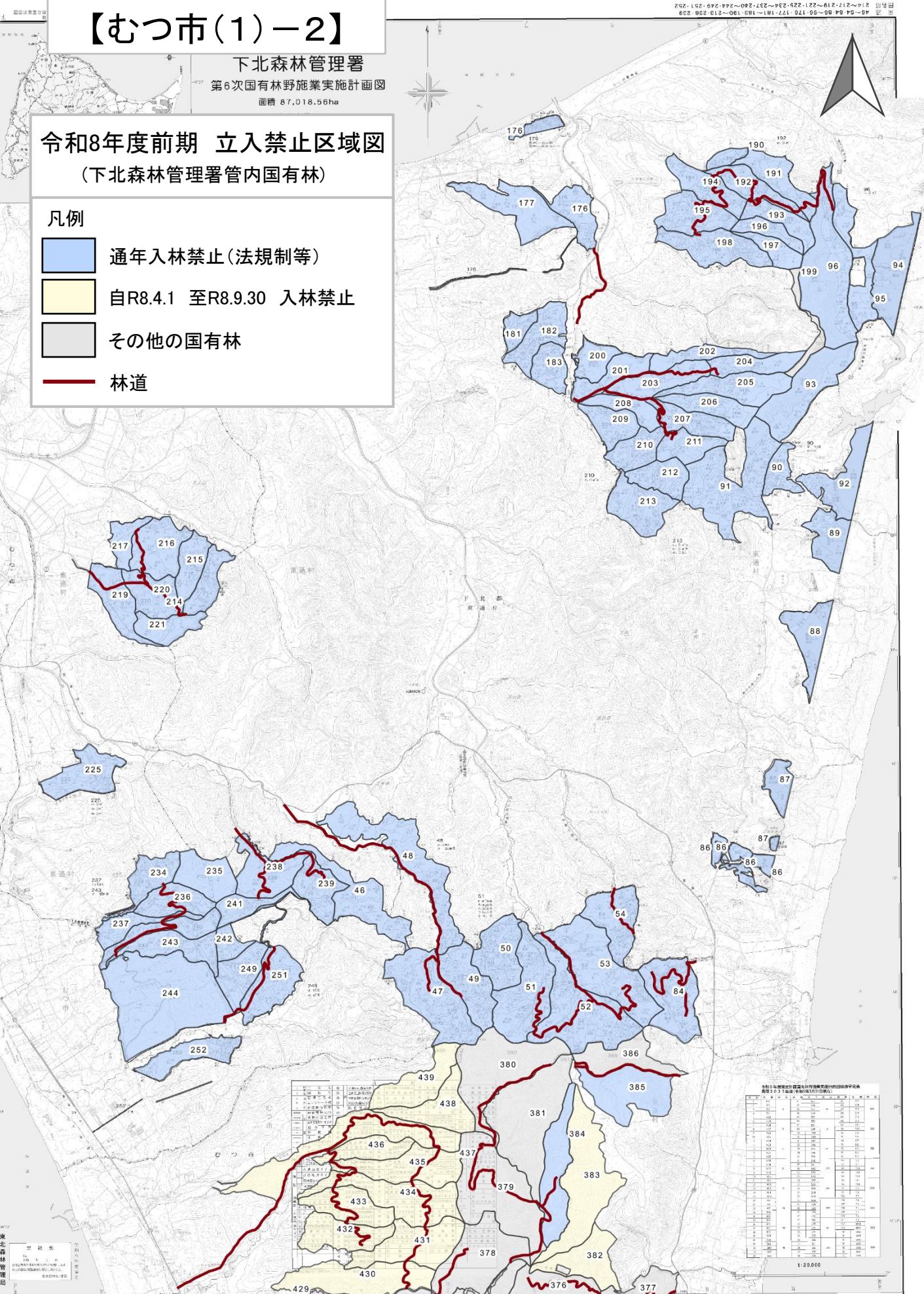
【むつ市(1)－2】

下北森林管理署
第6次国有林野施業実施計画図
面積 87,018.56ha

令和8年度前期 立入禁止区域図 (下北森林管理署管内国有林)

凡例

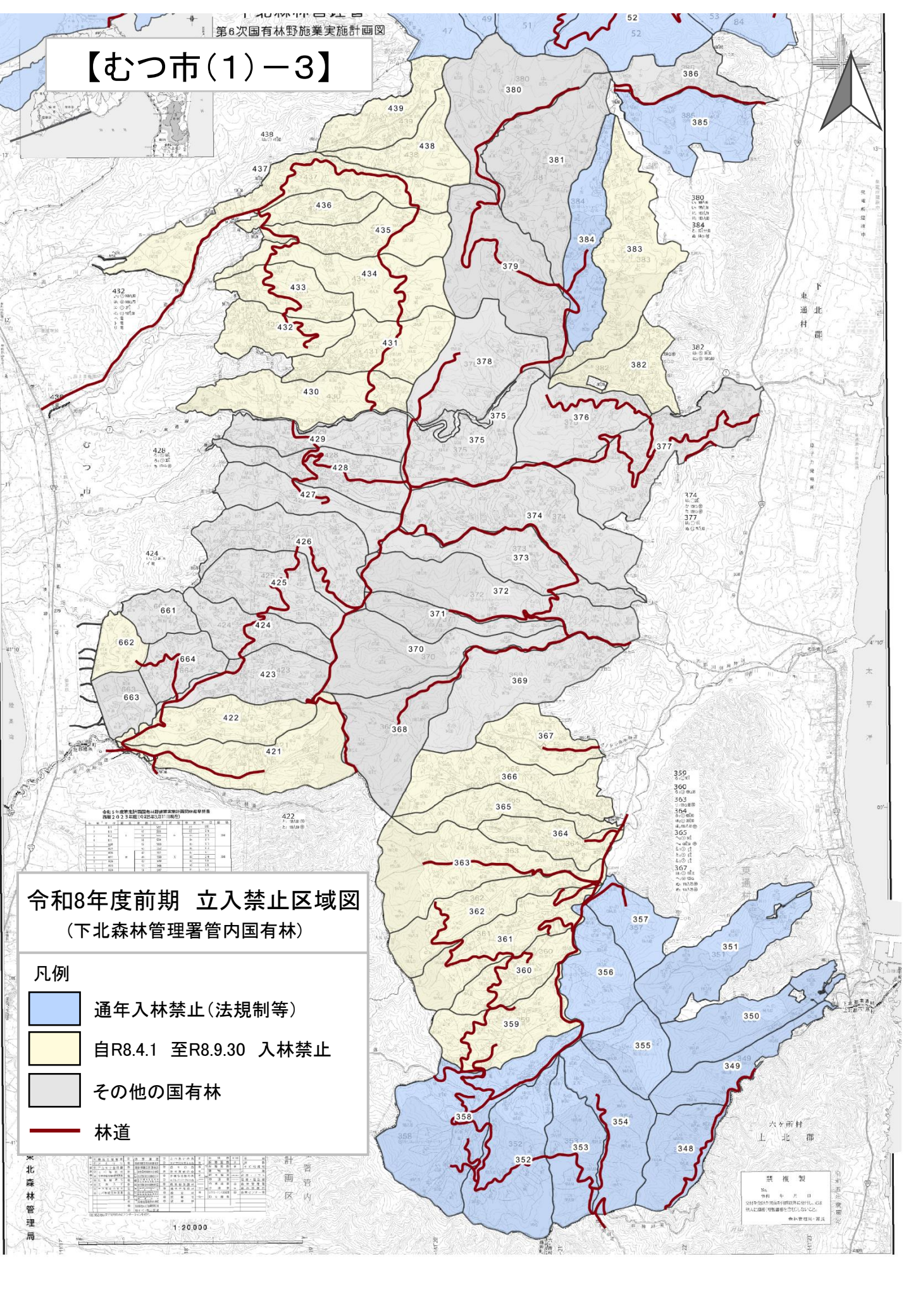
- 通年入林禁止(法規制等)
- 自R8.4.1 至R8.9.30 入林禁止
- その他の国有林
- 林道



国有林野施業実施計画図(林野管理計画)の作成に当たっての調査結果(調査年度:令和7年度)

林野管理計画番号	林野管理計画名称	面積(ha)	立入禁止区域面積(ha)	立入禁止区域割合(%)
1
2
3
4
5
6
7
8
9
10
11
12
13
14
15
16
17
18
19
20
21
22
23
24
25
26
27
28
29
30
31
32
33
34
35
36
37
38
39
40
41
42
43
44
45
46
47
48
49
50
51
52
53
54
55
56
57
58
59
60
61
62
63
64
65
66
67
68
69
70
71
72
73
74
75
76
77
78
79
80
81
82
83
84
85
86
87
88
89
90
91
92
93
94
95
96
97
98
99
100

【むつ市(1)－3】



令和8年度前期 立入禁止区域図 (下北森林管理署管内国有林)

凡例

- 全年入林禁止(法規制等)
- 自R8.4.1 至R8.9.30 入林禁止
- その他の国有林
- 林道

林道番号	林道名称	林道長(メートル)	林道幅(メートル)	林道種別
1	林道1	100	3.0	林道
2	林道2	150	3.0	林道
3	林道3	200	3.0	林道
4	林道4	250	3.0	林道
5	林道5	300	3.0	林道
6	林道6	350	3.0	林道
7	林道7	400	3.0	林道
8	林道8	450	3.0	林道
9	林道9	500	3.0	林道
10	林道10	550	3.0	林道
11	林道11	600	3.0	林道
12	林道12	650	3.0	林道
13	林道13	700	3.0	林道
14	林道14	750	3.0	林道
15	林道15	800	3.0	林道
16	林道16	850	3.0	林道
17	林道17	900	3.0	林道
18	林道18	950	3.0	林道
19	林道19	1000	3.0	林道
20	林道20	1050	3.0	林道
21	林道21	1100	3.0	林道
22	林道22	1150	3.0	林道
23	林道23	1200	3.0	林道
24	林道24	1250	3.0	林道
25	林道25	1300	3.0	林道
26	林道26	1350	3.0	林道
27	林道27	1400	3.0	林道
28	林道28	1450	3.0	林道
29	林道29	1500	3.0	林道
30	林道30	1550	3.0	林道
31	林道31	1600	3.0	林道
32	林道32	1650	3.0	林道
33	林道33	1700	3.0	林道
34	林道34	1750	3.0	林道
35	林道35	1800	3.0	林道
36	林道36	1850	3.0	林道
37	林道37	1900	3.0	林道
38	林道38	1950	3.0	林道
39	林道39	2000	3.0	林道
40	林道40	2050	3.0	林道
41	林道41	2100	3.0	林道
42	林道42	2150	3.0	林道
43	林道43	2200	3.0	林道
44	林道44	2250	3.0	林道
45	林道45	2300	3.0	林道
46	林道46	2350	3.0	林道
47	林道47	2400	3.0	林道
48	林道48	2450	3.0	林道
49	林道49	2500	3.0	林道
50	林道50	2550	3.0	林道
51	林道51	2600	3.0	林道
52	林道52	2650	3.0	林道
53	林道53	2700	3.0	林道
54	林道54	2750	3.0	林道
55	林道55	2800	3.0	林道
56	林道56	2850	3.0	林道
57	林道57	2900	3.0	林道
58	林道58	2950	3.0	林道
59	林道59	3000	3.0	林道
60	林道60	3050	3.0	林道
61	林道61	3100	3.0	林道
62	林道62	3150	3.0	林道
63	林道63	3200	3.0	林道
64	林道64	3250	3.0	林道
65	林道65	3300	3.0	林道
66	林道66	3350	3.0	林道
67	林道67	3400	3.0	林道
68	林道68	3450	3.0	林道
69	林道69	3500	3.0	林道
70	林道70	3550	3.0	林道
71	林道71	3600	3.0	林道
72	林道72	3650	3.0	林道
73	林道73	3700	3.0	林道
74	林道74	3750	3.0	林道
75	林道75	3800	3.0	林道
76	林道76	3850	3.0	林道
77	林道77	3900	3.0	林道
78	林道78	3950	3.0	林道
79	林道79	4000	3.0	林道
80	林道80	4050	3.0	林道
81	林道81	4100	3.0	林道
82	林道82	4150	3.0	林道
83	林道83	4200	3.0	林道
84	林道84	4250	3.0	林道
85	林道85	4300	3.0	林道
86	林道86	4350	3.0	林道
87	林道87	4400	3.0	林道
88	林道88	4450	3.0	林道
89	林道89	4500	3.0	林道
90	林道90	4550	3.0	林道
91	林道91	4600	3.0	林道
92	林道92	4650	3.0	林道
93	林道93	4700	3.0	林道
94	林道94	4750	3.0	林道
95	林道95	4800	3.0	林道
96	林道96	4850	3.0	林道
97	林道97	4900	3.0	林道
98	林道98	4950	3.0	林道
99	林道99	5000	3.0	林道
100	林道100	5050	3.0	林道

1:20,000

禁複製
 令和8年4月1日
 国土交通省林野庁林野計画課林野計画課長 林野計画課長 林野計画課長
 国土交通省林野庁林野計画課林野計画課長 林野計画課長 林野計画課長
 国土交通省林野庁林野計画課林野計画課長 林野計画課長 林野計画課長