

下北森林管理署 第5次国有林野施業実施計画図

面積 87,054.01ha

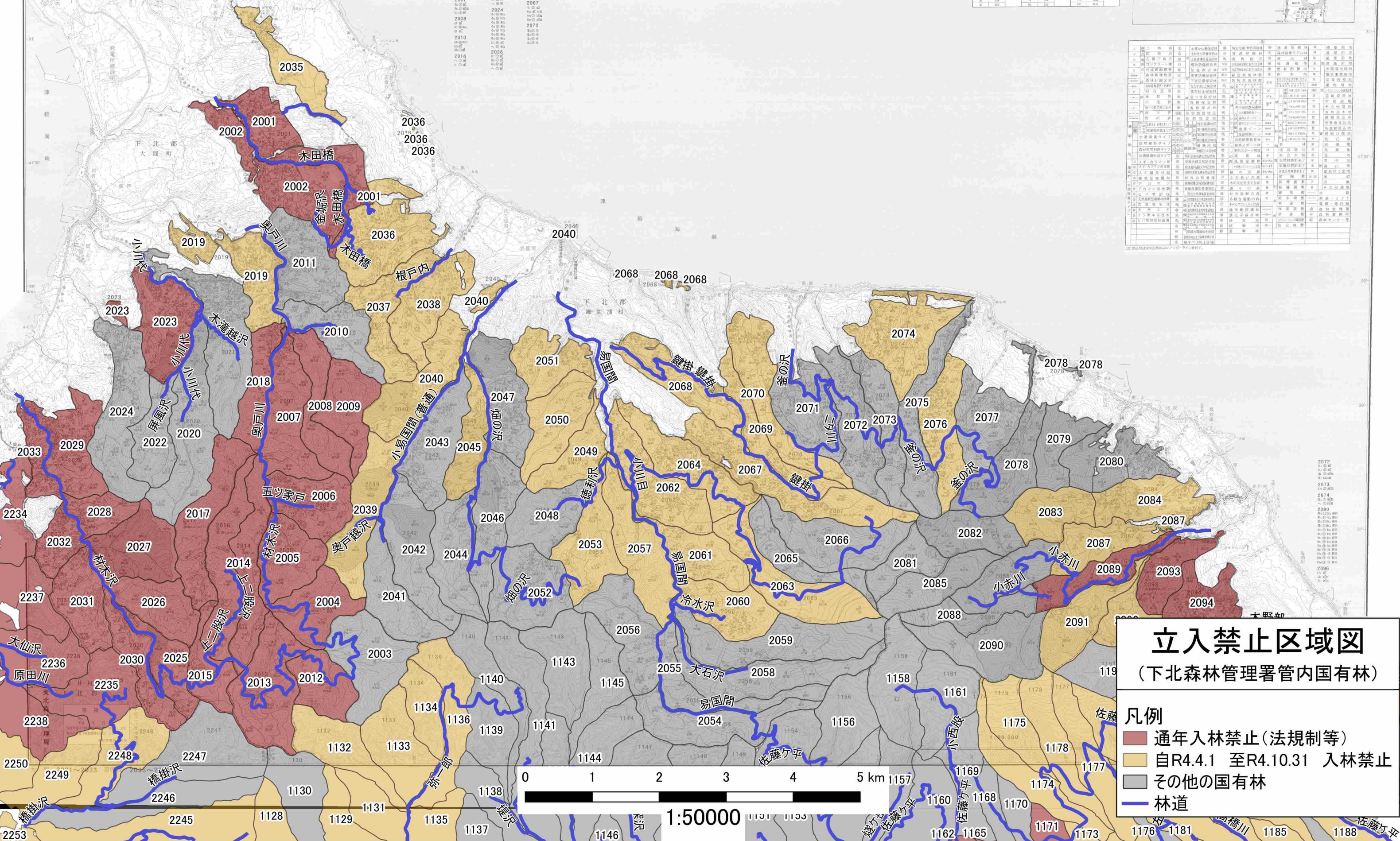
9片の内第8片

注: 林班番号の下の記号は、その林班の全小冊に共通する。

1	2001	2002	2003	2004	2005	2006	2007	2008	2009	2010	2011	2012	2013	2014	2015	2016	2017	2018	2019	2020	2021	2022	2023	2024	2025	2026	2027	2028	2029	2030	2031	2032	2033	2034	2035	2036	2037	2038	2039	2040	2041	2042	2043	2044	2045	2046	2047	2048	2049	2050	2051	2052	2053	2054	2055	2056	2057	2058	2059	2060	2061	2062	2063	2064	2065	2066	2067	2068	2069	2070	2071	2072	2073	2074	2075	2076	2077	2078	2079	2080	2081	2082	2083	2084	2085	2086	2087	2088	2089	2090	2091	2092	2093	2094	2095	2096	2097	2098	2099	2100
---	------	------	------	------	------	------	------	------	------	------	------	------	------	------	------	------	------	------	------	------	------	------	------	------	------	------	------	------	------	------	------	------	------	------	------	------	------	------	------	------	------	------	------	------	------	------	------	------	------	------	------	------	------	------	------	------	------	------	------	------	------	------	------	------	------	------	------	------	------	------	------	------	------	------	------	------	------	------	------	------	------	------	------	------	------	------	------	------	------	------	------	------	------	------	------	------	------	------	------	------



林班番号	面積 (ha)	林種	立入禁止区域
2001	1,234.5	杉	立入禁止
2002	1,567.8	杉	立入禁止
2003	1,890.1	杉	立入禁止
2004	2,123.4	杉	立入禁止
2005	2,456.7	杉	立入禁止
2006	2,789.0	杉	立入禁止
2007	3,123.4	杉	立入禁止
2008	3,456.7	杉	立入禁止
2009	3,789.0	杉	立入禁止
2010	4,123.4	杉	立入禁止
2011	4,456.7	杉	立入禁止
2012	4,789.0	杉	立入禁止
2013	5,123.4	杉	立入禁止
2014	5,456.7	杉	立入禁止
2015	5,789.0	杉	立入禁止
2016	6,123.4	杉	立入禁止
2017	6,456.7	杉	立入禁止
2018	6,789.0	杉	立入禁止
2019	7,123.4	杉	立入禁止
2020	7,456.7	杉	立入禁止
2021	7,789.0	杉	立入禁止
2022	8,123.4	杉	立入禁止
2023	8,456.7	杉	立入禁止
2024	8,789.0	杉	立入禁止
2025	9,123.4	杉	立入禁止
2026	9,456.7	杉	立入禁止
2027	9,789.0	杉	立入禁止
2028	10,123.4	杉	立入禁止
2029	10,456.7	杉	立入禁止
2030	10,789.0	杉	立入禁止
2031	11,123.4	杉	立入禁止
2032	11,456.7	杉	立入禁止
2033	11,789.0	杉	立入禁止
2034	12,123.4	杉	立入禁止
2035	12,456.7	杉	立入禁止
2036	12,789.0	杉	立入禁止
2037	13,123.4	杉	立入禁止
2038	13,456.7	杉	立入禁止
2039	13,789.0	杉	立入禁止
2040	14,123.4	杉	立入禁止
2041	14,456.7	杉	立入禁止
2042	14,789.0	杉	立入禁止
2043	15,123.4	杉	立入禁止
2044	15,456.7	杉	立入禁止
2045	15,789.0	杉	立入禁止
2046	16,123.4	杉	立入禁止
2047	16,456.7	杉	立入禁止
2048	16,789.0	杉	立入禁止
2049	17,123.4	杉	立入禁止
2050	17,456.7	杉	立入禁止
2051	17,789.0	杉	立入禁止
2052	18,123.4	杉	立入禁止
2053	18,456.7	杉	立入禁止
2054	18,789.0	杉	立入禁止
2055	19,123.4	杉	立入禁止
2056	19,456.7	杉	立入禁止
2057	19,789.0	杉	立入禁止
2058	20,123.4	杉	立入禁止
2059	20,456.7	杉	立入禁止
2060	20,789.0	杉	立入禁止
2061	21,123.4	杉	立入禁止
2062	21,456.7	杉	立入禁止
2063	21,789.0	杉	立入禁止
2064	22,123.4	杉	立入禁止
2065	22,456.7	杉	立入禁止
2066	22,789.0	杉	立入禁止
2067	23,123.4	杉	立入禁止
2068	23,456.7	杉	立入禁止
2069	23,789.0	杉	立入禁止
2070	24,123.4	杉	立入禁止
2071	24,456.7	杉	立入禁止
2072	24,789.0	杉	立入禁止
2073	25,123.4	杉	立入禁止
2074	25,456.7	杉	立入禁止
2075	25,789.0	杉	立入禁止
2076	26,123.4	杉	立入禁止
2077	26,456.7	杉	立入禁止
2078	26,789.0	杉	立入禁止
2079	27,123.4	杉	立入禁止
2080	27,456.7	杉	立入禁止
2081	27,789.0	杉	立入禁止
2082	28,123.4	杉	立入禁止
2083	28,456.7	杉	立入禁止
2084	28,789.0	杉	立入禁止
2085	29,123.4	杉	立入禁止
2086	29,456.7	杉	立入禁止
2087	29,789.0	杉	立入禁止
2088	30,123.4	杉	立入禁止
2089	30,456.7	杉	立入禁止
2090	30,789.0	杉	立入禁止
2091	31,123.4	杉	立入禁止
2092	31,456.7	杉	立入禁止
2093	31,789.0	杉	立入禁止
2094	32,123.4	杉	立入禁止
2095	32,456.7	杉	立入禁止
2096	32,789.0	杉	立入禁止
2097	33,123.4	杉	立入禁止
2098	33,456.7	杉	立入禁止
2099	33,789.0	杉	立入禁止
2100	34,123.4	杉	立入禁止



立入禁止区域図 (下北森林管理署管内国有林)

凡例

- 通年入林禁止 (法規制等)
- 自R4.4.1 至R4.10.31 入林禁止
- その他の国有林
- 林道

