

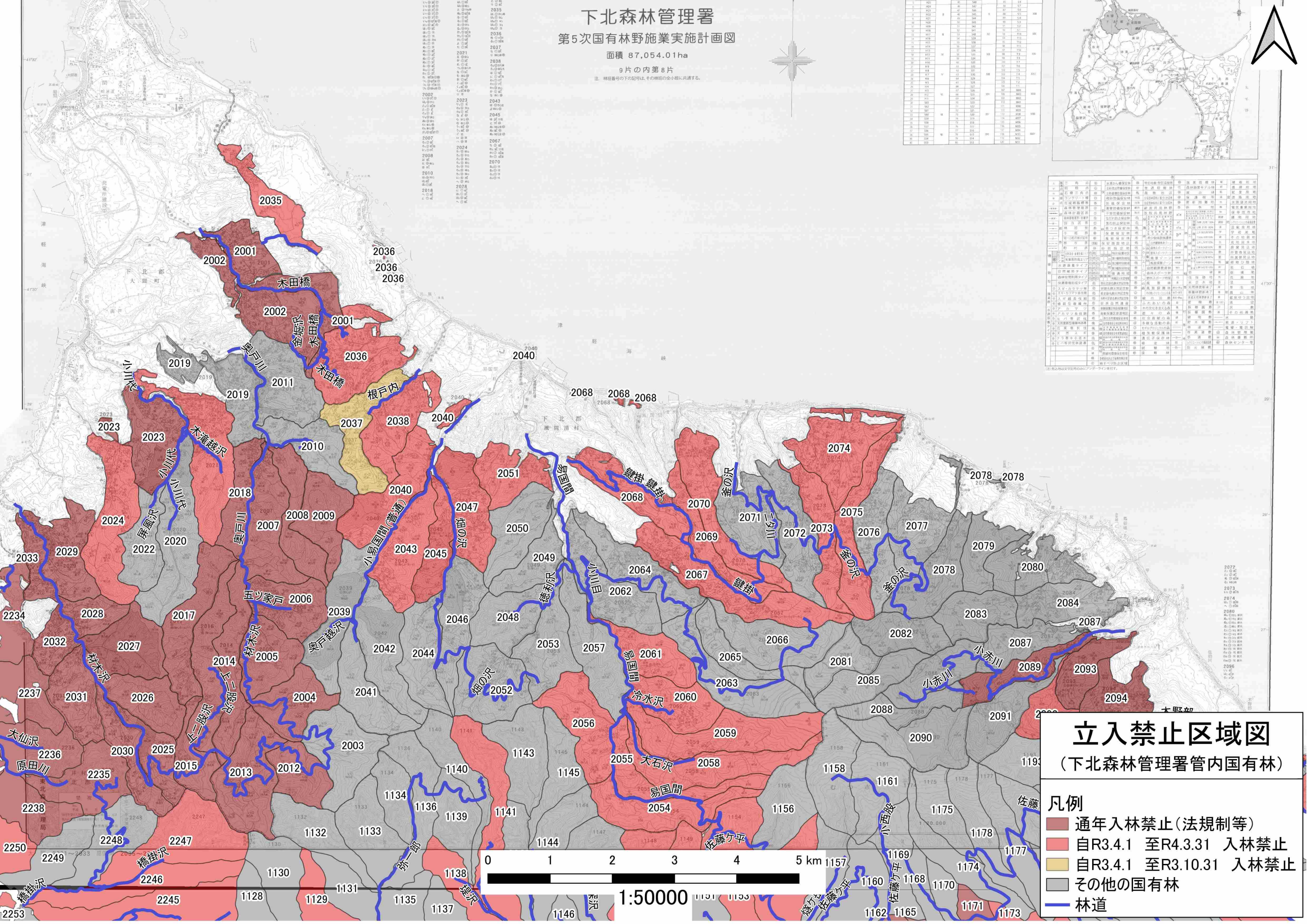
下北森林管理署 第5次国有林野施業実施計画図

面積 87,054.01ha

9片の内第8片

注：林班番号の下の記号は、その林班の全小班に共通する。

1	2001	2002	2003	2004	2005	2006	2007	2008	2009	2010	2011	2012	2013	2014	2015	2016	2017	2018	2019	2020	2021	2022	2023	2024	2025	2026	2027	2028	2029	2030	2031	2032	2033	2034	2035	2036	2037	2038	2039	2040	2041	2042	2043	2044	2045	2046	2047	2048	2049	2050	2051	2052	2053	2054	2055	2056	2057	2058	2059	2060	2061	2062	2063	2064	2065	2066	2067	2068	2069	2070	2071	2072	2073	2074	2075	2076	2077	2078	2079	2080	2081	2082	2083	2084	2085	2086	2087	2088	2089	2090	2091	2092	2093	2094	2095	2096	2097	2098	2099	2100
---	------	------	------	------	------	------	------	------	------	------	------	------	------	------	------	------	------	------	------	------	------	------	------	------	------	------	------	------	------	------	------	------	------	------	------	------	------	------	------	------	------	------	------	------	------	------	------	------	------	------	------	------	------	------	------	------	------	------	------	------	------	------	------	------	------	------	------	------	------	------	------	------	------	------	------	------	------	------	------	------	------	------	------	------	------	------	------	------	------	------	------	------	------	------	------	------	------	------	------	------



林班番号	面積 (ha)	林種	立入禁止期間	備考
2001	1,234.5	杉	自R3.4.1至R4.3.31	
2002	1,567.8	杉	自R3.4.1至R4.3.31	
2003	1,890.1	杉	自R3.4.1至R4.3.31	
2004	2,123.4	杉	自R3.4.1至R4.3.31	
2005	2,456.7	杉	自R3.4.1至R4.3.31	
2006	2,789.0	杉	自R3.4.1至R4.3.31	
2007	3,123.4	杉	自R3.4.1至R4.3.31	
2008	3,456.7	杉	自R3.4.1至R4.3.31	
2009	3,789.0	杉	自R3.4.1至R4.3.31	
2010	4,123.4	杉	自R3.4.1至R4.3.31	
2011	4,456.7	杉	自R3.4.1至R4.3.31	
2012	4,789.0	杉	自R3.4.1至R4.3.31	
2013	5,123.4	杉	自R3.4.1至R4.3.31	
2014	5,456.7	杉	自R3.4.1至R4.3.31	
2015	5,789.0	杉	自R3.4.1至R4.3.31	
2016	6,123.4	杉	自R3.4.1至R4.3.31	
2017	6,456.7	杉	自R3.4.1至R4.3.31	
2018	6,789.0	杉	自R3.4.1至R4.3.31	
2019	7,123.4	杉	自R3.4.1至R4.3.31	
2020	7,456.7	杉	自R3.4.1至R4.3.31	
2021	7,789.0	杉	自R3.4.1至R4.3.31	
2022	8,123.4	杉	自R3.4.1至R4.3.31	
2023	8,456.7	杉	自R3.4.1至R4.3.31	
2024	8,789.0	杉	自R3.4.1至R4.3.31	
2025	9,123.4	杉	自R3.4.1至R4.3.31	
2026	9,456.7	杉	自R3.4.1至R4.3.31	
2027	9,789.0	杉	自R3.4.1至R4.3.31	
2028	10,123.4	杉	自R3.4.1至R4.3.31	
2029	10,456.7	杉	自R3.4.1至R4.3.31	
2030	10,789.0	杉	自R3.4.1至R4.3.31	
2031	11,123.4	杉	自R3.4.1至R4.3.31	
2032	11,456.7	杉	自R3.4.1至R4.3.31	
2033	11,789.0	杉	自R3.4.1至R4.3.31	
2034	12,123.4	杉	自R3.4.1至R4.3.31	
2035	12,456.7	杉	自R3.4.1至R4.3.31	
2036	12,789.0	杉	自R3.4.1至R4.3.31	
2037	13,123.4	杉	自R3.4.1至R4.3.31	
2038	13,456.7	杉	自R3.4.1至R4.3.31	
2039	13,789.0	杉	自R3.4.1至R4.3.31	
2040	14,123.4	杉	自R3.4.1至R4.3.31	
2041	14,456.7	杉	自R3.4.1至R4.3.31	
2042	14,789.0	杉	自R3.4.1至R4.3.31	
2043	15,123.4	杉	自R3.4.1至R4.3.31	
2044	15,456.7	杉	自R3.4.1至R4.3.31	
2045	15,789.0	杉	自R3.4.1至R4.3.31	
2046	16,123.4	杉	自R3.4.1至R4.3.31	
2047	16,456.7	杉	自R3.4.1至R4.3.31	
2048	16,789.0	杉	自R3.4.1至R4.3.31	
2049	17,123.4	杉	自R3.4.1至R4.3.31	
2050	17,456.7	杉	自R3.4.1至R4.3.31	
2051	17,789.0	杉	自R3.4.1至R4.3.31	
2052	18,123.4	杉	自R3.4.1至R4.3.31	
2053	18,456.7	杉	自R3.4.1至R4.3.31	
2054	18,789.0	杉	自R3.4.1至R4.3.31	
2055	19,123.4	杉	自R3.4.1至R4.3.31	
2056	19,456.7	杉	自R3.4.1至R4.3.31	
2057	19,789.0	杉	自R3.4.1至R4.3.31	
2058	20,123.4	杉	自R3.4.1至R4.3.31	
2059	20,456.7	杉	自R3.4.1至R4.3.31	
2060	20,789.0	杉	自R3.4.1至R4.3.31	
2061	21,123.4	杉	自R3.4.1至R4.3.31	
2062	21,456.7	杉	自R3.4.1至R4.3.31	
2063	21,789.0	杉	自R3.4.1至R4.3.31	
2064	22,123.4	杉	自R3.4.1至R4.3.31	
2065	22,456.7	杉	自R3.4.1至R4.3.31	
2066	22,789.0	杉	自R3.4.1至R4.3.31	
2067	23,123.4	杉	自R3.4.1至R4.3.31	
2068	23,456.7	杉	自R3.4.1至R4.3.31	
2069	23,789.0	杉	自R3.4.1至R4.3.31	
2070	24,123.4	杉	自R3.4.1至R4.3.31	
2071	24,456.7	杉	自R3.4.1至R4.3.31	
2072	24,789.0	杉	自R3.4.1至R4.3.31	
2073	25,123.4	杉	自R3.4.1至R4.3.31	
2074	25,456.7	杉	自R3.4.1至R4.3.31	
2075	25,789.0	杉	自R3.4.1至R4.3.31	
2076	26,123.4	杉	自R3.4.1至R4.3.31	
2077	26,456.7	杉	自R3.4.1至R4.3.31	
2078	26,789.0	杉	自R3.4.1至R4.3.31	
2079	27,123.4	杉	自R3.4.1至R4.3.31	
2080	27,456.7	杉	自R3.4.1至R4.3.31	
2081	27,789.0	杉	自R3.4.1至R4.3.31	
2082	28,123.4	杉	自R3.4.1至R4.3.31	
2083	28,456.7	杉	自R3.4.1至R4.3.31	
2084	28,789.0	杉	自R3.4.1至R4.3.31	
2085	29,123.4	杉	自R3.4.1至R4.3.31	
2086	29,456.7	杉	自R3.4.1至R4.3.31	
2087	29,789.0	杉	自R3.4.1至R4.3.31	
2088	30,123.4	杉	自R3.4.1至R4.3.31	
2089	30,456.7	杉	自R3.4.1至R4.3.31	
2090	30,789.0	杉	自R3.4.1至R4.3.31	
2091	31,123.4	杉	自R3.4.1至R4.3.31	
2092	31,456.7	杉	自R3.4.1至R4.3.31	
2093	31,789.0	杉	自R3.4.1至R4.3.31	
2094	32,123.4	杉	自R3.4.1至R4.3.31	
2095	32,456.7	杉	自R3.4.1至R4.3.31	
2096	32,789.0	杉	自R3.4.1至R4.3.31	
2097	33,123.4	杉	自R3.4.1至R4.3.31	
2098	33,456.7	杉	自R3.4.1至R4.3.31	
2099	33,789.0	杉	自R3.4.1至R4.3.31	
2100	34,123.4	杉	自R3.4.1至R4.3.31	

立入禁止区域図 (下北森林管理署管内国有林)

- 凡例
- 通年入林禁止(法規制等)
 - 自R3.4.1 至R4.3.31 入林禁止
 - 自R3.4.1 至R3.10.31 入林禁止
 - その他の国有林
 - 林道



1:50000