

令和4年度 蔵王からのお便り(GSS活動日誌)

仙台森林管理署では、国有林野が大部分を占める蔵王国定公園において、登山者の増加に伴う植生荒廃等を防止するため、森林保護員「通称:グリーンサポートスタッフ(GSS)」による国有林野の保全管理活動を実施しています。今年も6月から蔵王国定公園の国有林において、森林保全を目的とした巡視活動を開始しました。グリーンサポートスタッフが蔵王を訪れる登山者・観光者にマナー啓発を呼びかけていますので、ご協力をお願いします。



「蔵王お釜」

…:…:… 【6月上旬の活動】 …:…:…

◆6月6日 今年度も活動を開始します！ 蔵王レストハウス及び蔵王観光道路周辺を巡視しました。



今年度もお世話になる方々にご挨拶しました。



今日は雨でした。



レストハウス内でお釜のライブカメラ映像が見られます。
今日は雨粒しか見えません。



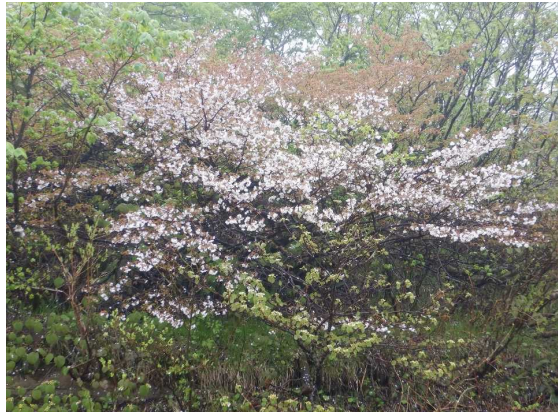
レストハウス内に蔵王山麓床地図が展示されていました。



登山者へ注意を呼びかけました。



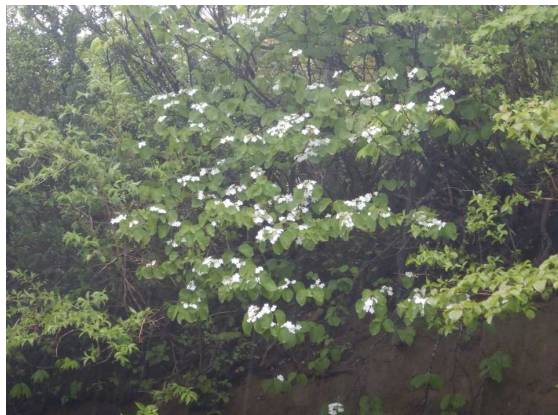
井戸沢の“雪の壁” 今年はまだまだあります。



ミネザクラの花 満開でした。



ムラサキヤシオの花



オオカメノキの白い花



キノコの群生もまた美しい。



野ウサギが走りぬけて行きました。

◆6月9日 蔵王レストハウス～熊野岳間の巡視及び柵の簡易補修を行いました。



パンフレットをレストハウスに



バスツアーの観光客が増えました。



ワンちゃんも元気です。



お釜のライブカメラ！



柵のロープが外れていました。



補修中



補修完了



今年は残雪多し



ポーズを決める女性



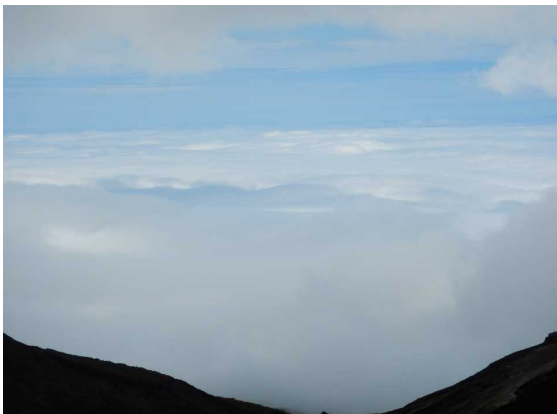
ポーズを決めるGSS



お釜と残雪と、少しだけ青空



冬の寒さが伝わる岩の割れ方



雲海が見られました。



烏帽子岳が雲の中からひょっこり



フェンスも美しい造形美です。



イワカガミが咲いていました。

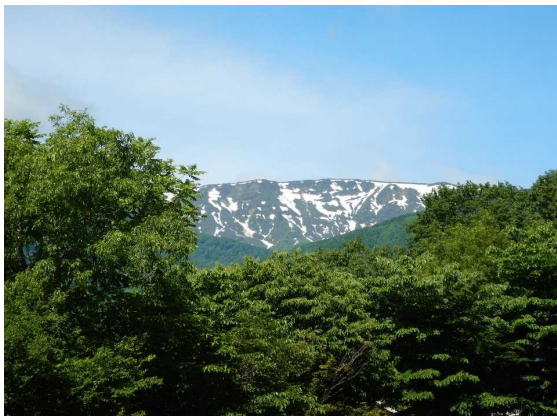


ミネズオウ



コマクサの花はこれからです。

◆6月13日 蔵王レストハウス～芝草平間の巡視を行いました。



麓から屏風岳がきれいに見えます。



山頂駐車場はほぼ満車です。



蔵王山麓床地図も人気です。



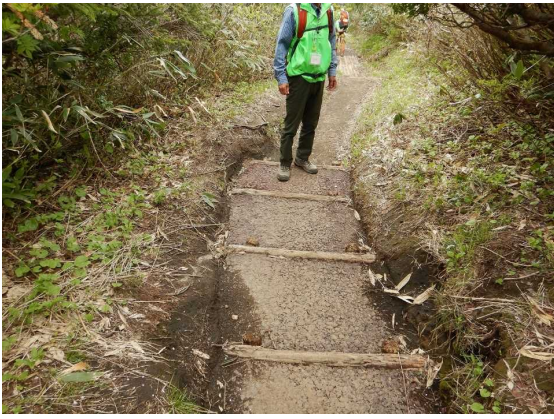
お釜展望台は観光客で満員御礼状況



今日のお釜



今日はヘリが多く飛んでいました。



登山道が修繕され、歩きやすくなっていました。



刈り払いもされています。



歩道も美しく



木道も美しく



6月は残雪も多く、まだ歩きづらい場所もあります。



川のように水が流れている登山道も



春スキーを楽しむ方と出会いました。



親子で登山、楽しそうです。



ヤギに見えませんか？



月山が見えました。



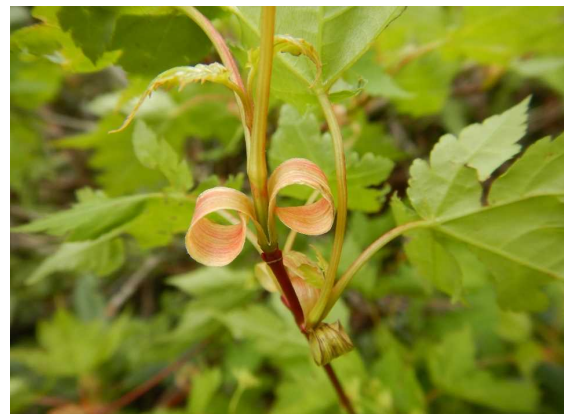
芽吹いた山々



ダケカンパの古木



ミネカエデとハチ



美しい形の芽鱗



オオカメノキの白い花



虫食いの葉でも美しい



ツルシキミも咲きました。



大きな葉のサンカヨウ



ツバメオモトの葉も大きいです。



ツマトリソウ



ミツバオウレン



ミヤマスマシレ



ミヤマハンショウヅルの花はこれから



コバイケイソウ
今年は咲くでしょうか？